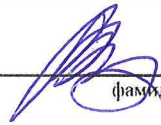


УТВЕРЖДАЮ:

Зам. министра лесного хозяйства Кировской области

  
В.Г.Глушков

(фамилия, имя и отчество (при наличии))

10.10.2023

дата

Акт  
лесопатологического обследования № 79

лесных насаждений Омутнинского лесничества (лесничество)  
Кировской области (субъект Российской Федерации)

Способ лесопатологического обследования: 1. Визуальный   
2. Инструментальный

Место проведения

| Участковое лесничество | Урочище (дача) | Квартал | Выдел | Площадь выдела, га | Лесопатологический выдел | Площадь лесопатологического выдела, га |
|------------------------|----------------|---------|-------|--------------------|--------------------------|--|
| Залазнинское           | -              | 198     | 5 (5) | 6,8                | 1                        | 6,8                                    |
| Залазнинское           | -              | 200     | 8 (7) | 30,3               | 1                        | 30,3                                   |

Лесопатологическое обследование проведено на общей площади 37,1 га.

Кадастровый номер участка: 43:22:401501:56

(для участков, предоставленных в постоянное (бессрочное) пользование, аренду)

Документ о праве пользования:  
договор аренды от 27.12.2011 № 20-43 ООО "Тимбер"

Вид разрешенного использования лесов: заготовка древесины

(тип документа о праве пользования, дата, номер, вид разрешенного использования лесов)

### 1. Визуальное (рекогносцировочное) лесопатологическое обследование

(раздел включается в акт, в случае проведения лесопатологического обследования визуальным способом).

Наземное

Дистанционное

1.1. На площади 37,1 га фактическая таксационная характеристика лесного насаждения соответствует таксационному описанию в выделе 5 л/п 1 в квартале 198, в выделе 8 л/п 1 в квартале 200.

Причины несоответствия - .

Ведомость участков с выявленными несоответствиями приведена в приложении 1 к Акту.

1.2. Лесные насаждения с нарушенной и утраченной устойчивостью выявлены на площади 0 га:

| Участковое лесничество | Урочище (дача) | Квартал | Выдел | Площадь (га) насаждений:   |                            | Причины ослабления, повреждения |
|------------------------|----------------|---------|-------|----------------------------|----------------------------|---------------------------------|
|                        |                |         |       | с нарушенной устойчивостью | с утраченной устойчивостью |                                 |
| 1                      | 2              | 3       | 4     | 5                          | 6                          | 8                               |
| -                      | -              | -       | -     | -                          | -                          | -                               |
| Итого                  | -              | -       | -     | -                          | -                          | -                               |

Состояние обследованных лесных насаждений приведено в приложениях 1.1 – 1.4 к Акту в зависимости от метода проведения ЛПО.

1.3. В обследованных лесных насаждениях прогнозируется:

| Прогноз                                      | Площадь, га |
|--|-------------|
| 1  | 2           |
| Ослабление лесных насаждений                 | -           |
| Усыхание лесных насаждений различной степени | -           |
| Развитие очагов вредных организмов           | -           |

1.4. Обнаружено загрязнение лесного участка отходами и выбросами:

промышленными

бытовыми

| Вид загрязнения | Размеры загрязнения |           |           | Объем, куб. м | Площадь загрязнения, га |
|-----------------|---------------------|-----------|-----------|---------------|-------------------------|
|                 | длина, м            | ширина, м | высота, м |               |                         |
| 1               | 2                   | 3         | 4         | 5             | 6                       |
| -               | -                   | -         | -         | -             | -                       |

## ЗАКЛЮЧЕНИЕ

Переобследование ранее назначенных санитарно-оздоровительных мероприятий 2014 (кв. 200 выд. 7, площадь 6,5 га) и 2017 (кв. 198 выд. 5, площадь 4,8 га) годов. По результатам таксации 2018 года изменилась нумерация и площадь выделов. В обследованном участке леса в кв. 198, выд. 5 л/п 1, средневзвешенная категория состояния составляет 1,37, что характеризует данное насаждение как «без признаков ослабления». Доля деревьев с наличием признаков повреждения составляет 5,4%. Насаждение устойчивое. В обследованном участке леса в кв. 200, выд. 8 л/п 1, средневзвешенная категория состояния составляет 1,29, что характеризует данное насаждение как «без признаков ослабления». Доля деревьев с наличием признаков повреждения составляет 2,4%. Насаждение устойчивое. Проведение санитарно-оздоровительных мероприятий не требуется.

| Участковое лесничество | Урочище (дача) | Квартал | Выдел | Площадь выдела, га | Лесопатологический выдел | Площадь лесопатологического выдела, га | Вид мероприятия | Рекомендуемый срок проведения мероприятия |
|------------------------|----------------|---------|-------|--------------------|--------------------------|--|-----------------|---|
| 1                      | 2              | 3       | 4     | 5                  | 6                        | 7                                      | 8               | 9   |
| Залазнинское           | -              | 198     | 5     | 6,8                | 1                        | 6,8                                    | б/н             | -   |
| Залазнинское           | -              | 200     | 8     | 30,3               | 1                        | 30,3                                   | б/н             | -   |

Дата проведения обследования: 17.09.2023.

Дата составления документа: 29.09.2023.

Исполнитель работ по проведению лесопатологического обследования:

Фамилия, имя и отчество (при наличии)

Организация

Подпись

ООО "ЛПК"



Журавлёв Илья Николаевич

Должность заместитель директора

Телефон

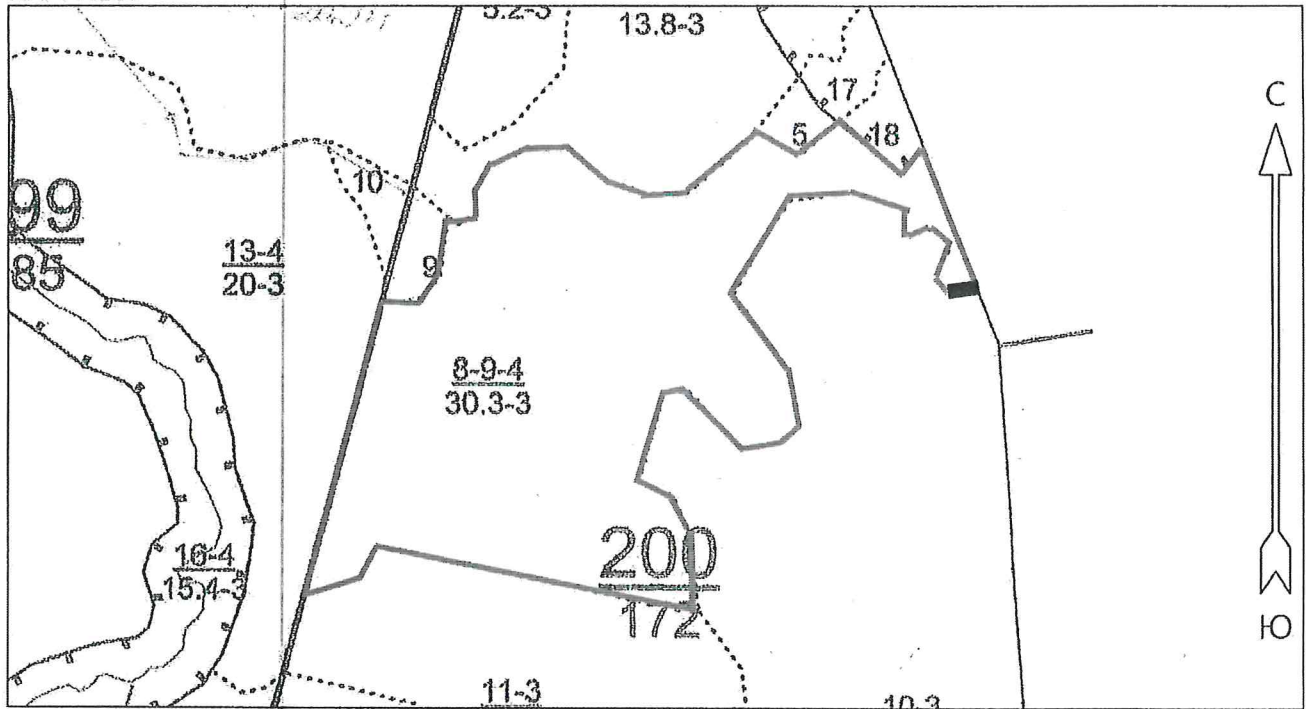
8-923-001-52-83





Абрис участка леса  
Омутнинское лесничество, Залазинское участковое лесничество,  
квартал 200, выдел 8, л/п 1, площадь 30,3 га.

М 1 : 10000



| № квартала | № выдела | № лесопатологического выдела | Размеры ленты (круговой площадки) перечёта |          |           |           |             | Координаты начала, конца и поворотных точек лент перечёта / центров круговых площадок перечёта |              |
|------------|----------|------------------------------|--|----------|-----------|-----------|-------------|--|--------------|
|            |          |                              | № ленты (площадки)                         | Длина, м | Ширина, м | Радиус, м | Площадь, га |  |              |
| 200        | 8        | 1                            | б/н  |          |           |           |             | 58.48527731°   | 52.56126747° |

| Номера точек | Координаты |         | Длина, м |
|--------------|------------|---------|----------|
|              | Широта     | Долгота |          |
|              |            |         |          |

Исполнитель работ по проведению лесопатологического обследования:

Фамилия, имя  
и отчество (при наличии)

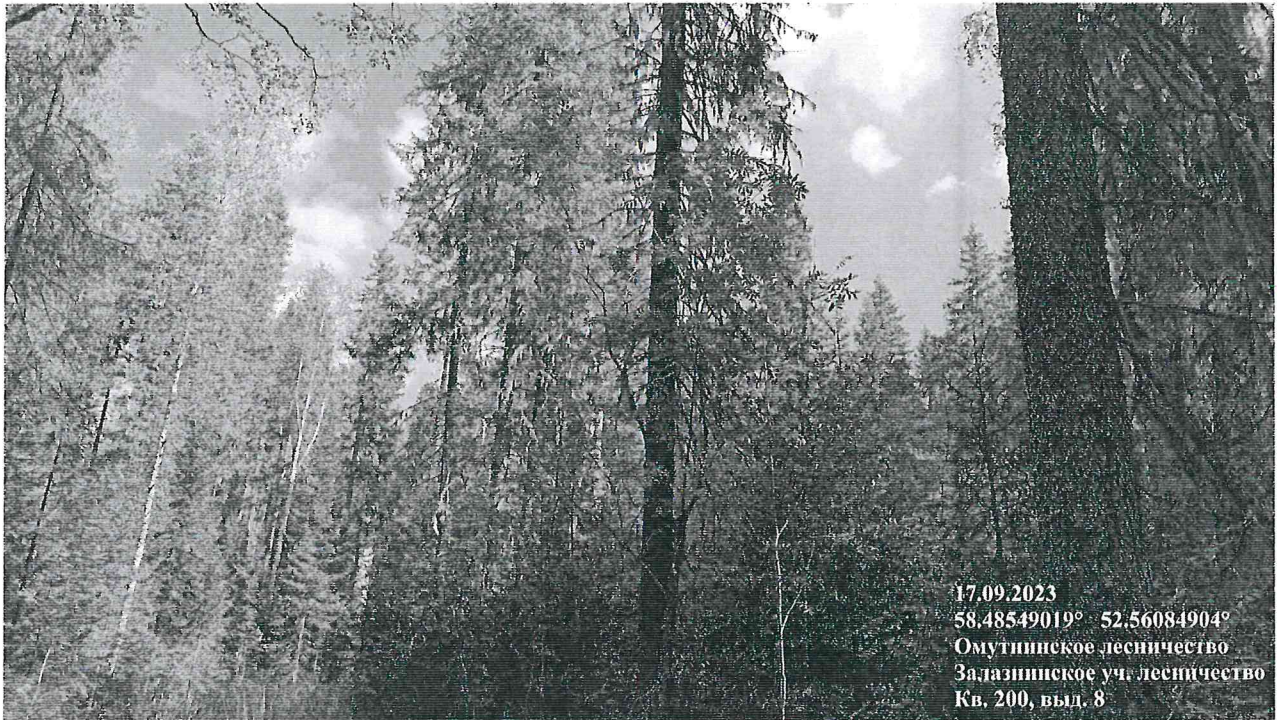
Журавлёв Илья Николаевич

Подпись

Дата составления документа 29.09.2023

**Фототаблица**

к акту лесопатологического обследования



Исполнитель работ по проведению лесопатологического обследования:

Фамилия, имя, отчество  
(при наличии)

Журавлёв Илья Николаевич

Подпись



| № участка | Площадь | Состав, подрост, подлесок, покров, почва, выдела, Отметка о порослевом прокост. Наименование категорий псазгос. земепи. Хар. лесных культур. | Я | Высота | Элемент леса | Возраст | Высота | Длина | Класс | Группа | Бонитет | Тип леса | Площадь | Запас сырья, кмбм |       |                 | Класс | Запас на выдел, кмбм |                    |       |        | Хозяйственные мероприятия |  |
|-----------|---------|--|---|--------|--------------|---------|--------|-------|-------|--------|---------|----------|---------|-------------------|-------|-----------------|-------|----------------------|--------------------|-------|--------|---------------------------|--|
|           |         |  |   |        |              |         |        |       |       |        |         |          |         | на I              | общий | в т.ч. на выдел |       | с                    | сухостоя (старого) | редки | спичер |                           | Закламенность                                |
| 1         | 2       | 3  | 4 | 5      | 6            | 7       | 8      | 9     | 10    | 11     | 12      | 13       | 14      | 15                | 16    | 17              | 18    | 19                   | 20                 | 21    | 22     | 23                        | 24   |
| 1         | 2.5     | 8Б2ОС+Е  | 1 | 21     | 8Б           | 85      | 21     | 22    | 9     | 7      | 3       | К        | 0.7     | 180               | 450   | 360             | 2     |                      |                    |       |        |                           | Сплошная рубка<br>Лесные культуры            |
|           |         | подрост: 10Б; (15); 1.5 м; 1.2 тыс.шт/га   |   |        | 2 ОС         | 100     |        |       |       |        |         | С3       |         |                   |       | 90              | 3     |                      |                    |       |        |                           |  |
| 3         | 25.9    | 8Б1ОС1Е  | 1 | 20     | 8Б           | 85      | 20     | 24    | 9     | 7      | 3       | К        | 0.7     | 160               | 4144  | 3315            | 2     |                      |                    |       |        |                           | Сплошная рубка<br>Лесные культуры            |
|           |         | подрост: 10Б; (15); 1.5 м; 0.5 тыс.шт/га   |   |        | 1 ОС         | 21      | 26     |       |       |        |         | С3       |         |                   |       | 414             | 3     |                      |                    |       |        |                           |  |
|           |         |  |   |        | 1 Е          | 100     | 20     | 26    |       |        |         |          |         |                   |       | 414             | 1     |                      |                    |       |        |                           |  |
| 4         | 2.5     | 7Б1ОС2Е  | 1 | 20     | 7Б           | 85      | 20     | 24    | 9     | 7      | 3       | К        | 0.7     | 160               | 400   | 280             | 2     |                      |                    |       |        |                           | Сплошная рубка<br>Лесные культуры            |
|           |         | подрост: 10Б; (15); 1.5 м; 1.2 тыс.шт/га   |   |        | 1 ОС         | 21      | 26     |       |       |        |         | С3       |         |                   |       | 40              | 3     |                      |                    |       |        |                           |  |
|           |         |  |   |        | 2 Е          | 100     | 20     | 26    |       |        |         |          |         |                   |       | 80              | 1     |                      |                    |       |        |                           |  |
| 5         | 6.8     | 7Е1П2Б   | 1 | 25     | 7Е           | 190     | 25     | 32    | 10    | 7      | 3       | К        | 0.5     | 220               | 1496  | 1047            | 1     |                      |                    |       |        |                           | Сплошная рубка<br>Минерализация              |
|           |         | подрост: 9Е1П; (25); 2 м; 1 тыс.шт/га  |   |        | 1 П          | 24      | 28     |       |       |        |         | С3       |         |                   |       | 150             | 2     |                      |                    |       |        |                           |  |
|           |         | Особенности: Состав неоднородный, Палтога неравномерная  |   |        | 2 Б          | 25      | 28     |       |       |        |         |          |         |                   |       | 299             | 2     |                      |                    |       |        |                           |  |
| 6         | 3.8     | 8Е2П   | 1 | 24     | 8Е           | 170     | 24     | 28    | 9     | 7      | 3       | К        | 0.4     | 170               | 646   | 517             | 1     |                      |                    |       |        |                           | Сплошная рубка<br>Лесные культуры            |
|           |         | подрост: 8Е2П; (15); 1.5 м; 1.5 тыс.шт/га  |   |        | 2 П          | 23      | 26     |       |       |        |         | С3       |         |                   |       | 129             | 2     |                      |                    |       |        |                           |  |
|           |         | Особенности: Состав неоднородный, Палтога неравномерная  |   |        |              |         |        |       |       |        |         |          |         |                   |       |                 |       |                      |                    |       |        |                           |  |
| 7         | 8.2     | 8Е1П1Б   | 1 | 24     | 8Е           | 170     | 24     | 32    | 9     | 7      | 3       | К        | 0.5     | 210               | 1722  | 1378            | 1     |                      |                    |       |        |                           | Сплошная рубка<br>Минерализация              |
|           |         | подрост: 8Е1П; (15); 1.5 м; 1.5 тыс.шт/га  |   |        | 1 П          | 23      | 28     |       |       |        |         | С3       |         |                   |       | 172             | 2     |                      |                    |       |        |                           |  |
|           |         | Особенности: Состав неоднородный, Палтога неравномерная  |   |        | 1 Б          | 130     | 24     | 32    |       |        |         |          |         |                   |       | 172             | 2     |                      |                    |       |        |                           |  |
| 8         | 1.2     | 8Б1Е1П   | 1 | 18     | 8Б           | 70      | 18     | 20    | 7     | 6      | 3       | К        | 0.7     | 140               | 168   | 134             | 2     |                      |                    |       |        |                           | Сплошная рубка<br>Минерализация              |
|           |         | подрост: 8Е2П; (15); 1.5 м; 1.5 тыс.шт/га  |   |        | 1 Е          | 80      | 17     | 22    |       |        |         | С3       |         |                   |       | 17              | 1     |                      |                    |       |        |                           |  |
|           |         | Особенности: Состав неоднородный, Палтога неравномерная  |   |        | 1 П          | 16      | 20     |       |       |        |         |          |         |                   |       | 17              | 2     |                      |                    |       |        |                           |  |
| 9         | 14.4    | 8ОС2Б+Е  | 1 | 17     | 8ОС          | 45      | 17     | 16    | 5     | 6      | 2       | К        | 0.8     | 170               | 2448  | 1958            | 2     |                      |                    |       |        |                           | Сплошная рубка<br>Естественное возобновление |
|           |         | подрост: 8Е2П; (15); 1.5 м; 1.5 тыс.шт/га  |   |        | 2 Б          | 17      | 16     |       |       |        |         | С3       |         |                   |       | 490             | 2     |                      |                    |       |        |                           |  |
|           |         | Особенности: Состав неоднородный, Палтога неравномерная  |   |        | Е            | 55      |        |       |       |        |         |          |         |                   |       |                 |       |                      |                    |       |        |                           |  |



| № выдела | Площадь | Состав, Подрост, подлесок, покров, почва, рельеф, особенности выдела. Оценка о порословом проих. (наименование материй в выдел. земсть. Хар. лесных культур. | Ярус | Высота | Элемент леса  | Возраст | Высота от | Диаметр | Класс | Группа | Бонитет | Тип леса | Полнота | Запас сырья |                 | Класс | Запас на выдел, кби |        |           |             | Хозяйственные мероприятия |       |    |  |
|----------|---------|--|------|--------|---|---------|-----------|---------|-------|--------|---------|----------|---------|-------------|-----------------|-------|---------------------|--------|-----------|-------------|---------------------------|-------|----|--|
|          |         |  |      |        |   |         |           |         |       |        |         |          |         | на I га     | в т.ч. на выдел |       | с                   | редная | единичная | Закладность |                           | ликая |    |  |
| 1        | 2       | 3  | 4    | 5      | 6   | 7       | 8         | 9       | 10    | 11     | 12      | 13       | 14      | 15          | 16              | 17    | 18                  | 19     | 20        | 21          | 22                        | 23    | 24 |  |
| 2        | 5.8     | 8Е2Б   | 1    | 16     | 8Е  | 130     | 16        | 22      | 7     | 6      | 5       | ОСФ      | 0.6     | 140         | 812             | 650   | 2                   |        |           |             |                           |       |    | Сплошная рубка<br>Естественное возобновление |
|          |         |  |      |        | 2Б  |         | 17        | 18      |       |        |         | Б5       |         |             |                 | 162   | 3                   |        |           |             |                           |       |    |  |
| 3        | 13.8    | 5Б3ОС2Е  | 1    | 21     | 5Б  | 90      | 21        | 24      | 9     | 7      | 3       | К        | 0.6     | 150         | 2070            | 1035  | 2                   |        |           |             |                           |       |    | Сплошная рубка<br>Минерализация              |
|          |         |  |      |        | 3ОС   |         | 22        | 26      |       |        |         | С3       |         |             |                 | 621   | 3                   |        |           |             |                           |       |    |  |
|          |         |  |      |        | 2Е  |         | 100       | 19      | 22    |        |         |          |         |             |                 | 414   | 1                   |        |           |             |                           |       |    |  |
| 4        | 5.2     | 8Е1П1Б   | 1    | 24     | 8Е  | 170     | 24        | 32      | 9     | 7      | 3       | К        | 0.5     | 210         | 1092            | 874   | 1                   |        |           |             |                           |       |    | Сплошная рубка<br>Минерализация              |
|          |         |  |      |        | 1П  |         | 23        | 32      |       |        |         | С3       |         |             |                 | 109   | 2                   |        |           |             |                           |       |    |  |
|          |         |  |      |        | 1Б  |         | 130       | 23      | 28    |        |         |          |         |             |                 | 109   | 2                   |        |           |             |                           |       |    |  |
| 5        | 0.6     | 5Е1П4Б   | 1    | 22     | 5Е  | 90      | 22        | 24      | 5     | 6      | 3       | К        | 0.6     | 220         | 132             | 66    | 1                   |        |           |             |                           |       |    | Сплошная рубка<br>Минерализация              |
|          |         |  |      |        | 1П  |         | 21        | 22      |       |        |         | С3       |         |             |                 | 13    | 2                   |        |           |             |                           |       |    |  |
|          |         |  |      |        | 4Б  |         | 80        | 22      | 26    |        |         |          |         |             |                 | 53    | 3                   |        |           |             |                           |       |    |  |
| 8        | 30.3    | 7Е2П1Б   | 1    | 24     | 7Е  | 170     | 24        | 30      | 9     | 7      | 3       | К        | 0.5     | 210         | 6363            | 4454  | 1                   |        |           |             |                           |       |    | Сплошная рубка<br>Минерализация              |
|          |         |  |      |        | Особенности; Состав неоднородный                        |         |           |         |       |        |         |          |         |             |                 |       |                     |        |           |             |                           |       |    |  |
|          |         |  |      |        | подрост: 6Е4П; (15); 1.5 м; 1.2 тыс.шт/га               |         |           |         |       |        |         |          |         |             |                 |       |                     |        |           |             |                           |       |    |  |
|          |         |  |      |        | Особенности; Состав неоднородный                        |         |           |         |       |        |         |          |         |             |                 |       |                     |        |           |             |                           |       |    |  |
| 9        | 0.9     | 7Е1П2Б   | 1    | 24     | 7Е  | 170     | 24        | 30      | 9     | 7      | 3       | К        | 0.6     | 250         | 225             | 138   | 1                   |        |           |             |                           |       |    | Сплошная рубка<br>Минерализация              |
|          |         |  |      |        | 2П  |         | 23        | 28      |       |        |         | С3       |         |             |                 | 1273  | 2                   |        |           |             |                           |       |    |  |
|          |         |  |      |        | 1Б  |         | 140       | 24      | 32    |        |         |          |         |             |                 | 636   | 2                   |        |           |             |                           |       |    |  |
|          |         |  |      |        | подрост: 6Е4П; (20); 2 м; 1 тыс.шт/га                   |         |           |         |       |        |         |          |         |             |                 |       |                     |        |           |             |                           |       |    |  |
|          |         |  |      |        | Особенности; Состав неоднородный                        |         |           |         |       |        |         |          |         |             |                 |       |                     |        |           |             |                           |       |    |  |
| 10       | 56.2    | 7Б2ОС1Е  | 1    | 13     | 7Б  | 30      | 13        | 10      | 3     | 3      | 2       | К        | 0.7     | 80          | 4496            | 3147  | 2                   |        |           |             |                           |       |    | Сплошная рубка<br>Минерализация              |
|          |         |  |      |        | подрост: 9Е1П; (15); 1.5 м; 1.5 тыс.шт/га               |         |           |         |       |        |         |          |         |             |                 |       |                     |        |           |             |                           |       |    |  |
|          |         |  |      |        | Особенности; Состав неоднородный                        |         |           |         |       |        |         |          |         |             |                 |       |                     |        |           |             |                           |       |    |  |
|          |         |  |      |        | 2ОС   |         | 13        | 10      |       |        |         | С3       |         |             |                 | 899   | 2                   |        |           |             |                           |       |    |  |
|          |         |  |      |        | 1Е  |         | 35        | 11      | 12    |        |         |          |         |             |                 | 450   | 2                   |        |           |             |                           |       |    |  |
|          |         |  |      |        | Особенности; Состав неоднородный, Полнота неравномерная |         |           |         |       |        |         |          |         |             |                 |       |                     |        |           |             |                           |       |    |  |

