

УТВЕРЖДАЮ:
Зам. Министра лесного
хозяйства Кировской области
В.Г.Глушков
«07» ноября 2024 г.

АКТ
лесопатологического обследования № 140
лесных насаждений в Зуевском (лесничестве)
Кировской области (субъект Российской Федерации)

Способ лесопатологического обследования: 1. Визуальный

2. Инструментальный

Место проведения

Участковое лесничество	Урочище (дача)	Квартал (кварталы)	Выдел (выделы)	Площадь выдела, га	Лесопатологический выдел	Площадь лесопатологического выдела, га
Зуевское	СХА колхоз имени Ленина	20	7 (7)	32,4	1	32,4
Зуевское	СХА колхоз имени Ленина	20	6 (7)	6,2	1	6,2
Зуевское	СХА колхоз имени Ленина	20	19 (7)	0,1	1	0,1

Лесопатологическое обследование проведено на общей площади 38,7 га

Кадастровый номер участка: _____
(для участков, предоставленных в постоянное (бессрочное) пользование, аренду)

Документ о праве пользования: _____

(тип документа о праве пользования, дата, номер, вид разрешенного использования лесов)

1. Визуальное (рекогносцировочное) лесопатологическое обследование. кв. 20 выд. 7 (7)

Наземное

Дистанционное

1.1. На площади 32,4 га фактическая таксационная характеристика лесного насаждения соответствует (не соответствует) таксационному описанию (нужное подчеркнуть). Причины несоответствия: нет. Ведомость участков с выявленными несоответствиями приведена в приложении 1 к Акту.

1.2. Лесные насаждения с нарушенной и утраченной устойчивостью выявлены на площади га:

Участковое лесничество	Урочище (дача)	квартал	выдел	Площадь, га		Причина ослабления, повреждения
				с нарушенной устойчивостью	с утраченной устойчивостью	
1	2	3	4	5	6	7
Итого						

Состояние обследованных лесных насаждений приведено в приложениях 1.1 – 1.4 к Акту в зависимости от метода проведения ЛПО.

1.3. В обследованных лесных насаждениях прогнозируется:

Прогноз	Площадь, га
1	2
Ослабление лесных насаждений	-
Усыхание лесных насаждений различной степени	-
Развитие очагов вредных организмов	-

1.4. Обнаружено загрязнение лесного участка отходами и выбросами:

промышленными

бытовыми

Вид загрязнения	Размеры загрязнения			Объем, кубм	Площадь загрязнения, га
	длина, м	ширина, м	высота, м		
1	2	3	4	5	6

ЗАКЛЮЧЕНИЕ

Оценка текущего санитарного и лесопатологического состояния лесных насаждений, назначенные профилактические мероприятия по защите лесов, заключение о необходимости проведения инструментального ЛПО.

Проведено обследование очагов выявленных филиалом ФБУ «Рослесозащита» - «Центром защиты леса Нижегородской области» при проведении мониторинга лесов в 2013 году (кв. 20 выд. 7(7)).

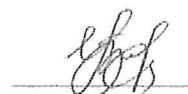
По результатам визуального обследования санитарного и лесопатологического состояния, насаждение **не требует проведения СОМ. СКС- 0,9**. Данный участок считается здоровым – деревья нормального развития, крона густая, нормальной формы (для этой породы, возраста, условий местопроизрастания и сезонного периода), окраска и величина хвон (листвы) нормальные, прирост текущего года нормального размера, повреждения вредителями и поражение болезнями отсутствуют, без механических повреждений ствола, скелетных ветвей, ран и дупел. Имеется несколько деревьев хвойных пород ослабленных - деревья с начальными признаками ослабления, крона разреженная, хвоя светло-зеленая, прирост уменьшен, но не более чем наполовину, отдельные ветви засохли, в кроне менее 25 процентов сухих ветвей, возможны признаки местного повреждения ствола и корневых лап, ветвей, допустимо наличие механических повреждений и небольших дупел, не угрожающих их жизни.

Участковое лесничество	Урочище (дача)	Квартал	Выдел	Площадь выдела, га	Лесопатологический выдел	Площадь лесопатологического выдела, га	Вид мероприятия	Рекомендуемый срок проведения мероприятия
1	2	3	4	5	6	7	8	9
Зуевское сел.	СХА колхоз имени Ленина	20	7 (7)	32,4	1	32,4	Без назначения	-

Дата проведения обследований 26 сентября 2024 г.

Дата составления документа 22.10.2024 года.

Исполнитель работ по проведению лесопатологического обследования:
Лесничий Зуевского сельского участкового лесничества
КОГКУ "Кировлесцентр" Береснева И.В.



2. Визуальное (рекогносцировочное) лесопатологическое обследование. кв. 20 выд. 6 (7)

Наземное

Дистанционное

1.1. На площади 6,2 га фактическая таксационная характеристика лесного насаждения соответствует (не соответствует) таксационному описанию, (нужное подчеркнуть). Причины несоответствия: нет. Ведомость участков с выявленными несоответствиями приведена в приложении 1 к Акту.

1.2. Лесные насаждения с нарушенной и утраченной устойчивостью выявлены на площади га:

Участковое лесничество	Урочище (дача)	квартал	выдел	Площадь, га		Причина ослабления, повреждения
				с нарушенной устойчивостью	с утраченной устойчивостью	
1	2	3	4	5	6	7
Итого						

Состояние обследованных лесных насаждений приведено в приложениях 1.1 – 1.4 к Акту в зависимости от метода проведения ЛПО.

1.3. В обследованных лесных насаждениях прогнозируется:

Прогноз	Площадь, га
1	2
Ослабление лесных насаждений	-
Усыхание лесных насаждений различной степени	-
Развитие очагов вредных организмов	-

1.4. Обнаружено загрязнение лесного участка отходами и выбросами: **промышленными**

бытовыми

Вид загрязнения	Размеры загрязнения			Объем, кубм	Площадь загрязнения, га
	длина, м	ширина, м	высота, м		
1	2	3	4	5	6

ЗАКЛЮЧЕНИЕ

Оценка текущего санитарного и лесопатологического состояния лесных насаждений, назначенные профилактические мероприятия по защите лесов, заключение о необходимости проведения инструментального ЛПО.

Проведено обследование очагов выявленных филиалом ФБУ «Рослесозащита» - «Центром защиты леса Нижегородской области» при проведении мониторинга лесов в 2013 году (кв. 20 выд. 6 (7)).

По результатам визуального обследования санитарного и лесопатологического состояния, насаждение **не требует проведения СОМ**. СКС- 0,9. Данный участок считается здоровым – деревья нормального развития, крона густая, нормальной формы (для этой породы, возраста, условий местопроизрастания и сезонного периода), окраска и величина хвои (листвы) нормальные, прирост текущего года нормального размера, повреждения вредителями и поражение болезнями отсутствуют, без механических повреждений ствола, скелетных ветвей, ран и дупел. Имеется несколько деревьев хвойных пород ослабленных - деревья с начальными признаками ослабления, крона разреженная, хвоя светло-зеленая, прирост уменьшен, но не более чем наполовину, отдельные ветви засохли, в кроне менее 25 процентов сухих ветвей, возможны признаки местного повреждения ствола и корневых лап, ветвей, допустимо наличие механических повреждений и небольших дупел, не угрожающих их жизни.

Участковое лесничество	Урочище (дача)	Квартал	Выдел	Площадь выдела, га	Лесопатологический выдел	Площадь лесопатологического выдела, га	Вид мероприятия	Рекомендуемый срок проведения мероприятия
1	2	3	4	5	6	7	8	9
Зуевское сел.	СХА колхоз имени Ленина	20	6 (7)	6,2	1	6,2	Без назначения	-

Дата проведения обследований 26 сентября 2024 г.

Дата составления документа 22.10.2024 года.

Исполнитель работ по проведению лесопатологического обследования:
Лесничий Зуевского сельского участкового лесничества
КОГКУ "Кировлесцентр" Береснева И.В.



3. Визуальное (рекогносцировочное) лесопатологическое обследование. кв. 20 выд. 19 (7)

Наземное

Дистанционное

1.1. На площади 0,1 га фактическая таксационная характеристика лесного насаждения соответствует (не соответствует) таксационному описанию (нужное подчеркнуть). Причины несоответствия: нет. Ведомость участков с выявленными несоответствиями приведена в приложении 1 к Акту.

1.2. Лесные насаждения с нарушенной и утраченной устойчивостью выявлены на площади га:

Участковое лесничество	Урочище (дача)	квартал	выдел	Площадь, га		Причина ослабления, повреждения
				с нарушенной устойчивостью	с утраченной устойчивостью	
1	2	3	4	5	6	7
Итого						

Состояние обследованных лесных насаждений приведено в приложениях 1.1 – 1.4 к Акту в зависимости от метода проведения ЛПО.

1.3. В обследованных лесных насаждениях прогнозируется:

Прогноз	Площадь, га
1	2
Ослабление лесных насаждений	- +
Усыхание лесных насаждений различной степени	-
Развитие очагов вредных организмов	-

1.4. Обнаружено загрязнение лесного участка отходами и выбросами:

промышленными

бытовыми

Вид загрязнения	Размеры загрязнения			Объем, кубм	Площадь загрязнения, га
	длина, м	ширина, м	высота, м		
1	2	3	4	5	6

ЗАКЛЮЧЕНИЕ

Оценка текущего санитарного и лесопатологического состояния лесных насаждений, назначенные профилактические мероприятия по защите лесов, заключение о необходимости проведения инструментального ЛПО.

Проведено обследование очагов выявленных филиалом ФБУ «Рослесозащита» - «Центром защиты леса Нижегородской области» при проведении мониторинга лесов в 2013 году (кв. 20 выд. 19 (7)).

По результатам визуального обследования санитарного и лесопатологического состояния, насаждение не требует проведения СОМ, т.к. участок считается молодым насаждением из березы 10 лет. СКС- 1,0.

Участковое лесничество	Урочище (дача)	Квартал	Выдел	Площадь выдела, га	Лесопатологически выдел	Площадь лесопатологического выдела, га	Вид мероприятия	Рекомендуемый срок проведения мероприятия
1	2	3	4	5	6	7	8	9
Зуевское сел.	СХА колхоз имени Ленина	20	19 (7)	0,1	1	0,1	Без назначения	-

Дата проведения обследований 26 сентября 2024 г.

Дата составления документа 22.10.2024 года.

Исполнитель работ по проведению лесопатологического обследования:

Лесничий Зуевского сельского участкового лесничества
КОГКУ "Кировлесцентр" Береснева И.В.



Приложение 1.1
к акту лесонаторного обследования

Результаты проведения лесонаторного обследования лесных насаждений
за сентябрь 2024 г.

Кировская область
Зуевское сельское
Лесничество (лесопарк)
Урочище (лесная дача)
Зуевское
СХА колхоз имени Ленина

Субъект Российской Федерации
Участковое лесничество

1	2	3	4	5	6	7	8	9	10	11	12	13	14	15	16	17	18	Распределение деревьев по категориям состояния, % от запаса												36			
																		без признаков ослабления			ослабленные			сильно ослабленные			ухаживание				старый ветош		
19	20	21	22	23	24	25	26	27	28	29	30	31	32	Причина ослабления, повреждения			Назначенные мероприятия																
20	32,4	32,4	эксплуатационное	С	ОЗУ	1	32,40	4Е2Е4В+Ос	Е	85	23	26	КСЗ	0,7	2	220	97,2	0,0	1,6	0,0	0,0	0,0	0,0	0,0	0,0	0,0	0,0	0,0	0,0	0,0	0,0	БН	
20	6,2	6,2	эксплуатационное	Б	Березняк	1	6,20	6Е2Е2В+Ос +П	Е	65	21	20	КСЗ	0,7	1	230	96,8	0,0	1,0	0,0	0,0	0,0	0,0	0,0	0,0	0,0	0,0	0,0	0,0	0,0	0,0	БН	
20	0,1	0,1	эксплуатационное	Б		1	0,10	10Б	Б	10	5	4	РТС	0,7	2	20	100,0	0,0	0,0	0,0	0,0	0,0	0,0	0,0	0,0	0,0	0,0	0,0	0,0	0,0	0,0	БН	

Условные обозначения: Н- деревья не подлежат рубке; Р- деревья подлежат рубке

Исполнитель работ по проведению лесонаторного обследования:

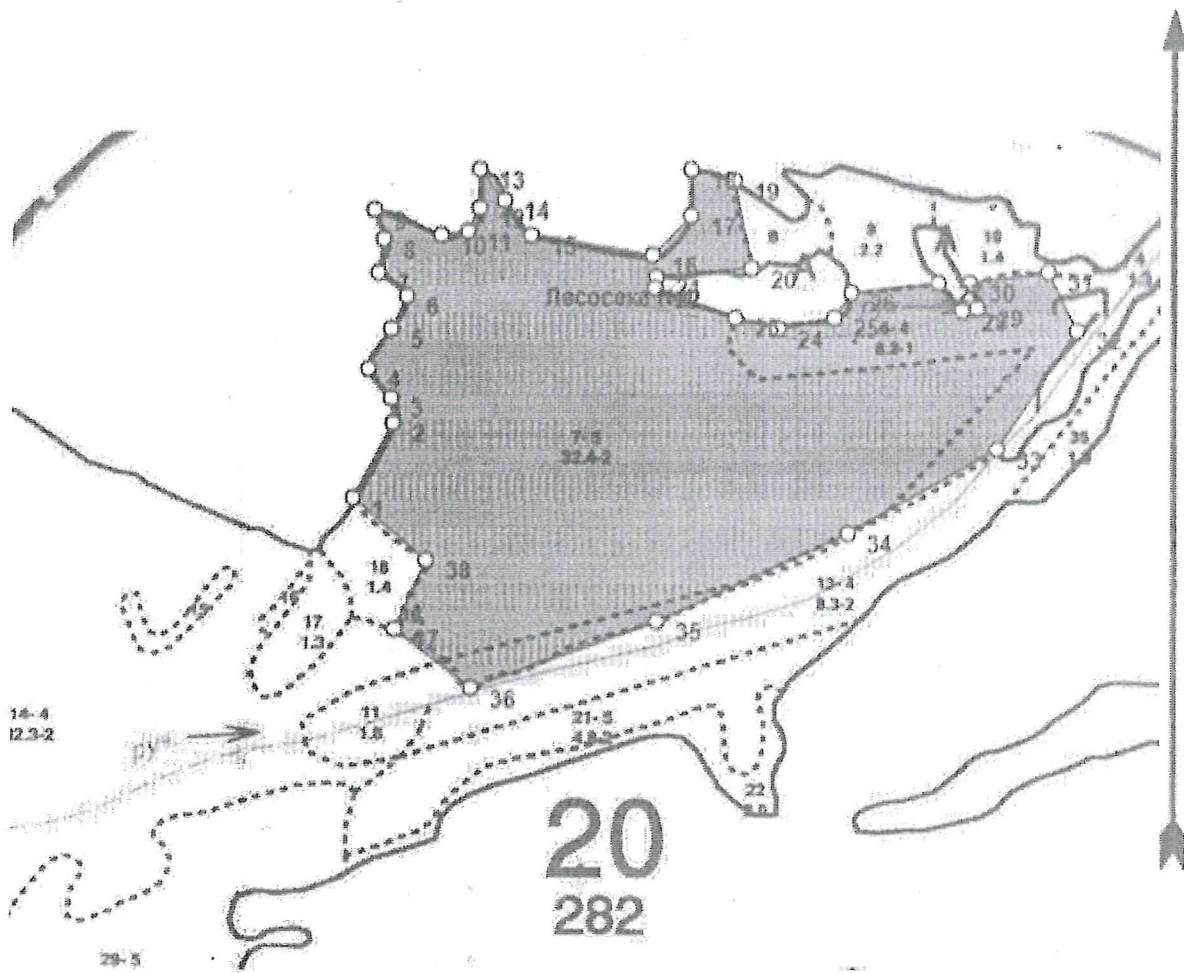
Ф.И.О. Березнева И.В. Подпись

Дата составления документа 22.10.2024

Телефон +79229228809

Абрис участка леса
расстроенных и погибших насаждений, намечаемых
в сплошную/выборочную санитарную рубку/без назначения
в кв. 20 выд. 7,6,19 (7) на площади 38,7 га Зуевского лесничества Зуевского сел. участкового
лесничества, л/х участок СХА колхоз имени Ленина. Участок находится в свободной от
аренды/арендованной территории (нужное подчеркнуть)

Масштаб 1:10 000



Лесничий Зуевского сельского участкового лесничества Береснева И.В.
Контактный телефон 8-922-922-88-09
22.10.2024 год

Фотофиксация Зуевское сельское участкового лесничества

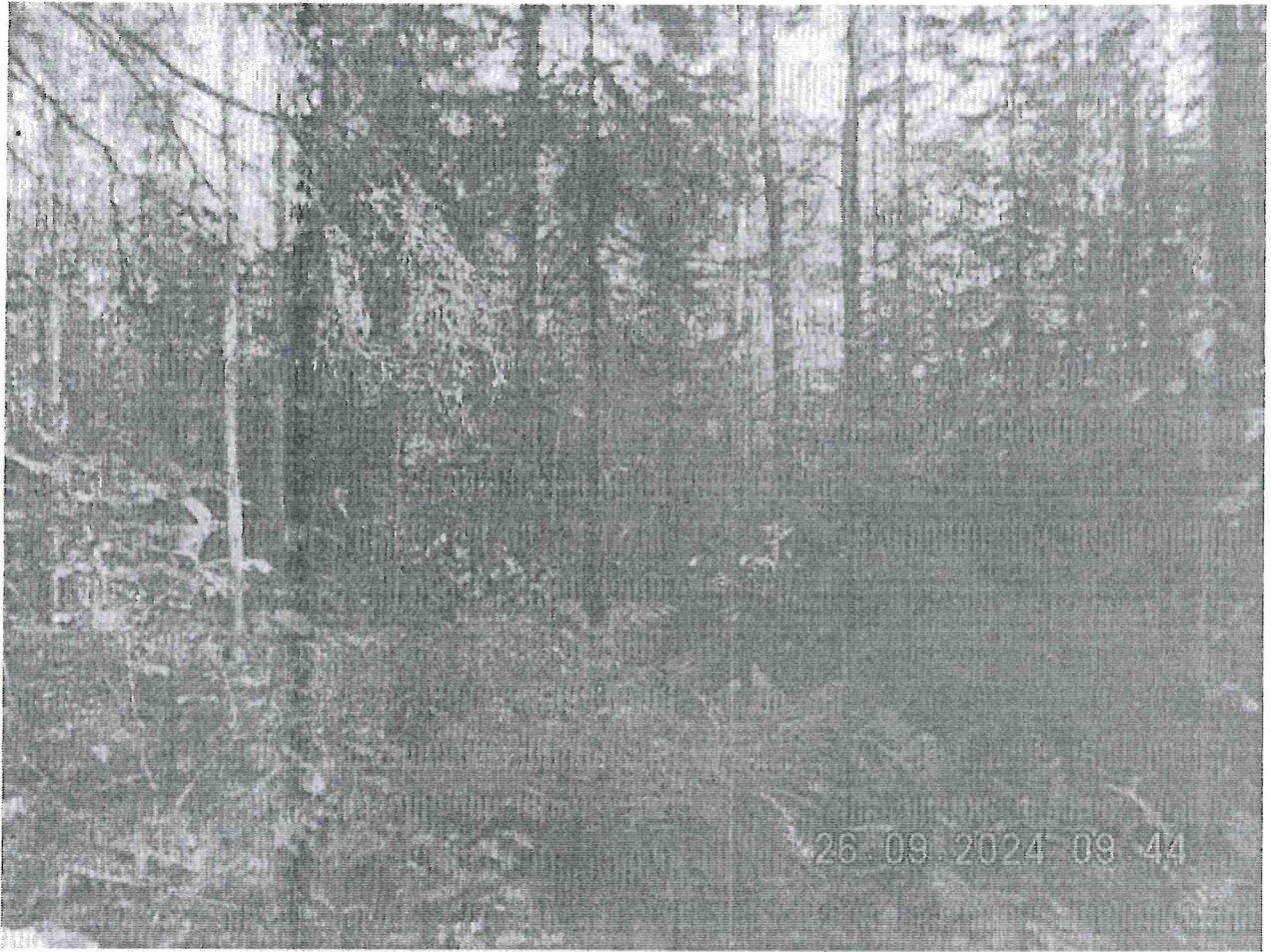
квартал 20 выдел 7(7) площадь 32,4 га



квартал 20 выдел 6(7) площадь 6,2 га

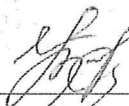


квартал 20 выдел 19(7) площадь 0,1 га



Исполнитель работ по проведению лесопатологического обследования:

Лесничий Зуевского сельского участкового лесничества
КОГКУ «Кировлесцентр» Берснева И.В.


(подпись)

Дата составления документа 22.10.2024 г.

ассигнованность 2015 года

Квартал: 20

№ участка	Площадь	Состав, Подрост, подлесок, почва, рельеф, особенности выдела. Отметка о порослевом промех. Наименование категории лесных земель. Хар. лесных культур. Категория выдела	Ярост	Высота	Элемент леса	Возраст	Высота от аста	Диаметр	Класс	Группа	Бонитет	Тип леса	Площадь	Запас скораств. лса, км			Запас на выделе, км		Хозяйственные мероприятия					
														на 1 га	общий запас	в т.ч. по составу пород	сучко-стой (ста-ного)	редки-нич. дер		Закладность	общая	ликвидная		
1	2	3	4	5	6	7	8	9	10	11	12	13	14	15	16	17	18	19	20	21	22	23	24	
0.2	5Б4ОС1Е	1 21 5Б	55	20	22	6	5	2	2	170	34	17	2	14	15	16	17	18	19	20	21	22	23	24
		4 ОС	22	24																				
		1 Е	75	20	20																			
		подрост: 10Е; (10); 1,5 м; 1 тыс. шт/га оз: берегозащитные полосы Повреждения насаждениями; Фитовредители; Осина, Стволовая гниль, Средняя поврежденность Особенности; Состав неоднородный, Полнота неравномерная, Насаждения разновозрастные																						
1.3	6Б2ОС2Е	1 21 6Б	65	21	22	7	6	2	2	180	195	117	2	14	15	16	17	18	19	20	21	22	23	24
		2 ОС	23	28																				
		2 Е	75	20	20																			
		подрост: 10Е; (10); 1,5 м; 1,5 тыс. шт/га оз: берегозащитные полосы Повреждения насаждениями; Фитовредители; Осина, Стволовая гниль, Средняя поврежденность																						
4.1	6Б3ОС1Е	1 21 6Б	55	21	22	6	5	2	2	180	738	443	2	14	15	16	17	18	19	20	21	22	23	24
		3 ОС	23	26																				
		1 Е	19	18																				
		подрост: 10Е; (25); 2 м; 1 тыс. шт/га																						
6.2	6Е2Е2Б+ОС+П	1 20 6Е	65	21	20	4	5	1	1	230	1426	856	1	14	15	16	17	18	19	20	21	22	23	24
		2 Е	45	19	18																			
		2 Б	55	20	22																			
		ОС																						
		П																						
		подрост: 10Е; (20); 3,5 м; 3 тыс. шт/га оз: берегозащитные полосы Особенности; Состав неоднородный, Полнота неравномерная, Насаждения разновозрастные																						
32.4	4Е2Е4Б+ОС	1 20 4Е	85	23	26	5	6	2	2	220	7128	2851	1	14	15	16	17	18	19	20	21	22	23	24
		2 Е	40	16	16																			
		4 Б	18	18																				
		ОС																						
		П																						
		подрост: 10Е; (35); 3 м; 2 тыс. шт/га Особенности; Состав неоднородный, Полнота неравномерная																						
0.9	7Е2ОС1Е	1 21 7Б	55	21	22	6	5	2	2	180	162	113	2	14	15	16	17	18	19	20	21	22	23	24
		2 ОС	23	26																				
		1 Е	18	18																				
		подрост: 10Е; (35); 3 м; 2 тыс. шт/га Особенности; Состав неоднородный, Полнота неравномерная																						

Рубка сохр. подроста (100%)
Содейст. сохр. подр.

Копия верна
исполн. [подпись]

моусустройство 2015 года

Квартал 20

№ выдела	Площадь	Участковое лесничество: Зусьское сельское участковое лесничество										Категория защит. лесов: Эксплуатационные леса					Хозяйственные мероприятия							
		Состав, пород, почв, рельеф, особенности выдела. Отметка о порослевом троник. Нанесование ватерной неслалс. земаль. Хар. лесных культур	Ярота	Высот	Возраст	Высота	Диаметр	Класс	Группа	Бонитет	Тип леса	Полнота	Заме. сыроваст. лес.	Класс	Заме. на выдел, км	Закладченность	Хозяйственные мероприятия							
1	2	3	4	5	6	7	8	9	10	11	12	13	14	15	16	17	18	19	20	21	22	23	24	
14	32,3	4С2Е4В	1	19	4С	65	19	22	4	5	2	МБ	0,8	240	7752	3101	1							
					2Е	17	18					В2				1550	1							
					4Б	21	22									3101	2							
15	0,5	10Б	1	4	10Б	10	4	4	1	1	2	РГ	0,7	10	5	5								
16	0,2	10Б	1	19	10Б	55	19	20	6	5	2	К	0,8	170	34	34	2							
17	1,3	Культури лесные 5Е4Б10С	1	6	5Е	16	3	4	1	1	4	ЛП	0,8	40	52	26								
					4Б	8	8					С2				21								
					10С	8	8									5								
18	1,4	4С3Е3Б	1	20	4С	65	20	22	4	5	2	МЧ	0,8	240	336	134	1							
					3Б	19	20					В3				101	1							
					3Б	20	20									101	2							
19	0,1	10Б	1	5	10Б	10	5	4	1	1	2	РГ	0,7	20	2	2								
21	4,8	4Е2С4Б	1	23	4Е	85	23	24	5	6	2	К	0,7	270	1296	518	1							
					2С	23	26					С3				259	1							
					4Б	23	26									518	2							
22	7	7В10С2В	1	21	7Б	65	22	24	7	6	2	Ч	0,7	180	360	252	2							
					10С	23	26					В3				36	3							
					2Б	18	20									72	1							
23	6,7	6В10С2В	1	31	6Б	65	22	24	7	6	2	К	0,7	180	1206	724	2							
					4Б	20	20					С3				482	1							

Прочистка молодых (30%)

Рубка сохр. подроста (100%)
Минерализация

Рубка сохр. подроста (100%)
Содейст. сохр. подр.

Рубка сохр. подроста (100%)
Содейст. сохр. подр.

консье берня
менский лес