

УТВЕРЖДАЮ:

Заместитель министра лесного хозяйства Кировской области

В.Г. Глушков

23 сентября 2024 г.

АКТ

лесопатологического обследования № 94

лесных насаждений в Шабалинское (лесничество)

Кировской области(субъект Российской Федерации)

Способ лесопатологического обследования:

- 1. Визуальный
- 2. Инструментальный

*

Место проведения

Участковое лесничество	Урочище (дача)	Квартал	Выдел	Площадь выдела, га	Лесопатологический выдел	Площадь лесопатологического выдела, га	
Ленинское	0	140	42	2,5	2	0,1	1
Ленинское	0	140	28	7	1	3,5	2
Ленинское	0	140	36	14,7	1	0,9	3
							4
							5
							6
							7
							8
							9
							10
							11
							12
							13
							14
							15
							16
							17
							18
							19
							20
							21
							22
							23
							24
							25

Лесопатологическое обследование проведено на общей площади

4,5 га

Кадастровый номер участка:

(для участков, предоставленных в постоянное(бессрочное)пользование, аренду)

Документ о праве пользования:

(тип документа о праве пользования, дата, номер, вид разрешённого использования лесов)

2. Инструментальное (детальное) обследование лесных насаждений

2.1. Лесничество Участковое лесничество
 2.2. Урочище(дача) квартал выдел лесопатологический выдел

Наличие ограничений или особенностей участка, влияющих на назначение СОМ:

В связи с наличием ветровальных деревьев в обследованном насаждении существует угроза возникновения лесных пожаров

ОЗУ

(отметка о наличии ООПТ, ОЗУ, водоохранной зоны, радиоактивного загрязнения лесов, угрозы возникновения очагов вредных организмов или пожарной опасности в лесах).

2.3. Фактическая таксационная характеристика лесного насаждения (не соответствует) таксационному описанию (нужное подчеркнуть). Причины несоответствия:
ветровал 2024

Ведомость насаждений с выявленными несоответствиями таксационным описаниям приведена в приложении 1 к Акту

2.4. Состояние насаждений:

С нарушенной устойчивостью (средневзвешенная категория состояния $\geq 1,51 - \leq 4,5$) +

С утраченной устойчивостью (средневзвешенная категория состояния $\geq 4,5$)

Устойчивое (средневзвешенная категория состояния $\leq 1,5$)

2.5. Причины ослабления повреждения, средневзвешенная категория состояния:

ветровал 2024 СКС

2.5.1. заселено (отработано) стволовыми вредителями

Вид вредителя	Порода	Встречаемость, % от запаса породы		Степень заселения лесного насаждения (слабая, средняя, сильная)
		заселённых деревьев	отработанных деревьев	
1	2	3	4	5

2.5.2. поврежденно огнём

Вид пожара	Порода	Состояние корневых лап		Состояние корневой шейки		высушивание луба		Обугленность древесины более 1/3 высоты ствола	
		Процент повреждённых огнём корней	Процент деревьев с данным повреждением	Обугленность корневой шейки по окружности (1/4; 2/4; 3/4; более 3/4)	Процент деревьев с данным повреждением	по окружности ствола (1/4; 2/4; 3/4; более 3/4)	Процент деревьев с данным повреждением	по окружности ствола (менее 1/2; более 1/2)	Процент деревьев с данным повреждением
1	2	3	4	5	6	7	8	9	10

2.5.3 заражено болезнями:

Болезнь/ возбудитель	Порода	Встречаемость (% заражённых деревьев)	Степень поражения лесного насаждения (слабая, средняя, сильная)
1	2	3	4

2.6. Выборке подлежит % деревьев (указывается общий % запаса деревьев, подлежащий рубке, от общего запаса насаждения), в том числе:

Без признаков ослабления % (причины назначения) _____ ;
 Ослабленных % (причины назначения) _____ ;
 Сильно ослабленных % (причины назначения) _____ ;
 Усыхающих % (причины назначения) _____ ;

Свежего сухостоя % Старого сухостоя %
 Свежего ветровала % Старого ветровала (неликвидная древесина) %
 Свежего бурелома % Старого бурелома %

2.7. Полнота лесного насаждения после уборки деревьев, подлежащих рубке, составит

2.8. Критическая полнота для данной категории лесных насаждений и преобладающей породы составляет:

ЗАКЛЮЧЕНИЕ

С целью предотвращения негативных процессов или ущерба от их воздействия назначено: рекомендуется произвести санитарно-оздоровительные мероприятия в виде _____ сплошная санитарная рубка так как полнота после уборки поврежденных деревьев снизится ниже критической
 Выбираемый запас 24 кбм ССР

На основании пункта 47 приказа № 910 Об утверждении Порядка проведения лесопатологических обследований и формы акта лесопатологического обследования. В лесных насаждениях с наличием погибших деревьев, составляющих более 50 % от запаса насаждения, поврежденного в результате воздействия сильных ветров, тяжести снега, затопления, упавших в результате пожара, назначение санитарно оздоровительных мероприятий производится визуально, а недостающая информация переносится из таксационных описаний.

Участковое лесничество	Урочище (дача)	Квартал	Выдел	Площадь выдела, га	Лесопатологический выдел	Площадь лесопатологического выдела, га	Вид мероприятия	Площадь мероприятия, га	породы			Доля выбираемой древесины по запасу, %	Рекомендуемый срок проведения мероприятия
1	2	3	4	5	6	7	8	9	10			11	12
Ленинское	0	140	42	2,5	2	0,1	ССР	0,1	С	Е	Б	100	19 09 2026
									Е	0	0		
									0				

абрис участка прилагается (приложение 3 к акту)

Рекомендации по проведению мероприятий, не относящихся к мероприятиям по предупреждению распространения вредных организмов.

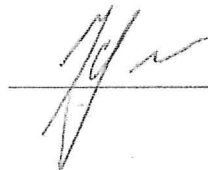
Меры по обеспечению возобновления: Сохранение жизнеспособного подроста с последующим обследованием участка после проведения лесохозяйственных работ для определения способа лесовосстановления.

Дата проведения обследования:

Дата составления документа

Исполнители работ по проведению лесопатологического обследования:

Инженер-лесопатолог КОГКУ "Кировлесцентр" Усатов Е.А.



2. Инструментальное (детальное) обследование лесных насаждений

2.1. Лесничество Шабалинское Участковое лесничество Ленинское
 2.2. Урочище(дача) 0 квартал 140 выдел 28 лесопатологический выдел 1

Наличие ограничений или особенностей участка, влияющих на назначение СОМ:

В связи с наличием ветровальных деревьев в обследованном насаждении существует угроза возникновения лесных пожаров

ОЗУ 0

(отметка о наличии ООПТ, ОЗУ, водоохранной зоны, радиоактивного загрязнения лесов, угрозы возникновения очагов вредных организмов или пожарной опасности в лесах).

2.3. Фактическая таксационная характеристика лесного насаждения (не соответствует) таксационному описанию (нужное подчеркнуть). Причины несоответствия:

ветровал 2024

Ведомость насаждений с выявленными несоответствиями таксационным описаниям приведена в приложении 1 к Акту

2.4. Состояние насаждений:

С нарушенной устойчивостью (средневзвешенная категория состояния $\geq 1,51 - \leq 4,5$) +

С утраченной устойчивостью (средневзвешенная категория состояния $\geq 4,5$)

Устойчивое (средневзвешенная категория состояния $\leq 1,5$)

2.5. Причины ослабления повреждения, средневзвешенная категория состояния:

ветровал 2024 СКС 4,6

2.5.1. заселено (отработано) стволовыми вредителями

Вид вредителя	Порода	Встречаемость, % от запаса породы		Степень заселения лесного насаждения (слабая, средняя, сильная)
		заселённых деревьев	отработанных деревьев	
1	2	3	4	5

2.5.2. поврежденно огнём

Вид пожара	Порода	Состояние корневых лап		Состояние корневой шейки		высушивание луба		Обугленность древесины более 1/3 высоты ствола	
		Процент повреждённых огнём корней	Процент деревьев с данным повреждением	Обугленность корневой шейки по окружности (1/4; 2/4; 3/4; более 3/4)	Процент деревьев с данным повреждением	по окружности ствола (1/4; 2/4; 3/4; более 3/4)	Процент деревьев с данным повреждением	по окружности ствола (менее 1/2; более 1/2)	Процент деревьев с данным повреждением
1	2	3	4	5	6	7	8	9	10

2.5.3 заражено болезнями:

Болезнь/ возбудитель	Порода	Встречаемость (% заражённых деревьев)	Степень поражения лесного насаждения (слабая, средняя, сильная)
1	2	3	4

2.6. Выборке подлежит % деревьев (указывается общий % запаса деревьев, подлежащий рубке, от общего запаса насаждения), в том числе:

Без признаков ослабления % (причины назначения) _____ ;
 Ослабленных % (причины назначения) _____ ;
 Сильно ослабленных % (причины назначения) _____ ;
 Усыхающих % (причины назначения) _____ ;

Свежего сухостоя % Старого сухостоя %
 Свежего ветровала % Старого ветровала (неликвидная древесина) %
 Свежего бурелома % Старого бурелома %

2.7. Полнота лесного насаждения после уборки деревьев, подлежащих рубке, составит

2.8. Критическая полнота для данной категории лесных насаждений и преобладающей породы составляет:

ЗАКЛЮЧЕНИЕ

С целью предотвращения негативных процессов или ущерба от их воздействия назначено: рекомендуется произвести санитарно-оздоровительные мероприятия в виде _____ сплошная санитарная рубка так как полнота после уборки поврежденных деревьев снизится ниже критической
 Выбираемый запас 665 кбм ССР

На основании пункта 47 приказа № 910 Об утверждении Порядка проведения лесопатологических обследований и формы акта лесопатологического обследования. В лесных насаждениях с наличием погибших деревьев, составляющих более 50 % от запаса насаждения, поврежденного в результате воздействия сильных ветров, тяжести снега, затопления, упавших в результате пожара, назначение санитарно оздоровительных мероприятий производится визуально, а недостающая информация переносится из таксационных описаний.

Участковое лесничество	Урочище (дача)	Квартал	Выдел	Площадь выдела, га	Лесопатологический выдел	Площадь лесопатологического выдела, га	Вид мероприятия	Площадь мероприятия, га	породы			Доля выбираемой древесины по запасу, %	Рекомендуемый срок проведения мероприятия
1	2	3	4	5	6	7	8	9	С	Е	Б	11	12
Ленинское	0	140	28	7	1	3,5	ССР	3,5	Ос	0	0	100	19 09 2026
									0				

абрис участка прилагается (приложение 3 к акту)

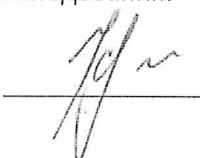
Рекомендации по проведению мероприятий, не относящихся к мероприятиям по предупреждению распространения вредных организмов.

Меры по обеспечению возобновления: Сохранение жизнеспособного подроста с последующим обследованием участка после проведения лесохозяйственных работ для определения способа лесовосстановления.

Дата проведения обследования:

Дата составления документа

Исполнители работ по проведению лесопатологического обследования:

Инженер-лесопатолог КОГКУ "Кировлесцентр" Усатов Е.А. 

2. Инструментальное (детальное) обследование лесных насаждений

2.1. Лесничество Шабалинское Участковое лесничество Ленинское
 2.2. Урочище(дача) 0 квартал 140 выдел 36 лесопатологический выдел 1

Наличие ограничений или особенностей участка, влияющих на назначение СОМ:

В связи с наличием ветровальных деревьев в обследованном насаждении существует угроза возникновения лесных пожаров

ОЗУ 0

(отметка о наличии ООПТ, ОЗУ, водоохранной зоны, радиоактивного загрязнения лесов, угрозы возникновения очагов вредных организмов или пожарной опасности в лесах).

2.3. Фактическая таксационная характеристика лесного насаждения (не соответствует) таксационному описанию (нужное подчеркнуть). Причины несоответствия:

ветровал 2024

Ведомость насаждений с выявленными несоответствиями таксационным описаниям приведена в приложении 1 к Акту

2.4. Состояние насаждений:

С нарушенной устойчивостью (средневзвешенная категория состояния $\geq 1,51 - \leq 4,5$) +

С утраченной устойчивостью (средневзвешенная категория состояния $\geq 4,5$)

Устойчивое (средневзвешенная категория состояния $\leq 1,5$)

2.5. Причины ослабления повреждения, средневзвешенная категория состояния:

ветровал 2024 СКС 4,8

2.5.1. заселено (отработано) стволовыми вредителями

Вид вредителя	Порода	Встречаемость, % от запаса породы		Степень заселения лесного насаждения (слабая, средняя, сильная)
		заселённых деревьев	отработанных деревьев	
1	2	3	4	5

2.5.2. поврежденно огнём

Вид пожара	Порода	Состояние корневых лап		Состояние корневой шейки		высушивание луба		Обугленность древесины более 1/3 высоты ствола	
		Процент повреждённых огнём корней	Процент деревьев с данным повреждением	Обугленность древесины корневой шейки по окружности (1/4; 2/4; 3/4; более 3/4)	Процент деревьев с данным повреждением	по окружности ствола (1/4; 2/4; 3/4; более 3/4)	Процент деревьев с данным повреждением	по окружности ствола (менее 1/2; более 1/2)	Процент деревьев с данным повреждением
1	2	3	4	5	6	7	8	9	10

2.5.3 заражено болезнями:

Болезнь/ возбудитель	Порода	Встречаемость (% заражённых деревьев)	Степень поражения лесного насаждения (слабая, средняя, сильная)
1	2	3	4

2.6. Выборке подлежит % деревьев (указывается общий % запаса деревьев, подлежащий рубке, от общего запаса насаждения), в том числе:

Без признаков ослабления % (причины назначения) _____ ;
 Ослабленных % (причины назначения) _____ ;
 Сильно ослабленных % (причины назначения) _____ ;
 Усыхающих % (причины назначения) _____ ;

Свежего сухостоя % Старого сухостоя %
 Свежего ветровала % Старого ветровала (неликвидная древесина) %
 Свежего бурелома % Старого бурелома %

2.7. Полнота лесного насаждения после уборки деревьев, подлежащих рубке, составит

2.8. Критическая полнота для данной категории лесных насаждений и преобладающей породы составляет:

ЗАКЛЮЧЕНИЕ

С целью предотвращения негативных процессов или ущерба от их воздействия назначено: рекомендуется произвести санитарно-оздоровительные мероприятия в виде _____ сплошная санитарная рубка так как полнота после уборки поврежденных деревьев снизится ниже критической
 Выбираемый запас 135 кбм ССР

На основании пункта 47 приказа № 910 Об утверждении Порядка проведения лесопатологических обследований и формы акта лесопатологического обследования. В лесных насаждениях с наличием погибших деревьев, составляющих более 50 % от запаса насаждения, поврежденного в результате воздействия сильных ветров, тяжести снега, затопления, упавших в результате пожара, назначение санитарно оздоровительных мероприятий производится визуально, а недостающая информация переносится из таксационных описаний.

Участковое лесничество	Урочище (дача)	Квартал	Выдел	Площадь выдела, га	Лесопатологический выдел	Площадь лесопатологического выдела, га	Вид мероприятия	Площадь мероприятия, га	породы			Доля выбираемой древесины по запасу, %	Рекомендуемый срок проведения мероприятия
									Б	С	Е		
1	2	3	4	5	6	7	8	9	10	11	12		
Ленинское	0	140	36	14,7	1	0,9	ССР	0,9	Б	С	Е	100	19 09 2026
									0	0	0		
									0				

абрис участка прилагается (приложение 3 к акту)


Рекомендации по проведению мероприятий, не относящихся к мероприятиям по предупреждению распространения вредных организмов.

Меры по обеспечению возобновления: Сохранение жизнеспособного подростка с последующим обследованием участка после проведения лесохозяйственных работ для определения способа лесовосстановления.

Дата проведения обследования:

Дата составления документа

Исполнители работ по проведению лесопатологического обследования:

Инженер-лесопатолог КОГКУ "Кировлесцентр" Усатов Е.А. 

Ведомость лесных участков с выявленными несоответствиями таксационным описанием

Субъект Российской Федерации Кировская область Лесничество

Шабалинское

Участковое лесничество
Урочище (лесная дача)

Ленинское

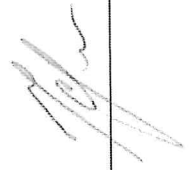
Год проведения лесоустройства	Номер квартала	Номер выдела	Площадь выдела, га	Целевое назначение лесов	Категория защитных лесов	ОЗУ	Источник данных	Номер лесопатологического выдела	Площадь лесопатологического выдела	Таксационная характеристика										Заложено пробных										
										11	12	13	14	15	16	17	18	19	20	21										
										Состав	Порода	Возраст, лет	Средняя высота, м	Средний диаметр, см	Тип леса	Полнота	Бонитет	Запас, куб. м/га	Количество, шт	Общая площадь										
2015	140	42	2,5	Эксплуатационные			ТО	2	0,1	8	С	72	22	24	МБ В2	0,7	2	240												
										1	Е		21	20																
										1	Б		22	20																
											Е																			
							Ф	2	0,1	8	С	72	22	24	МБ В2	0,1	2	240												
										1	Е		21	20																
										1	Б		22	20																
											Е																			
											0																			
											0																			
											0																			

Условные обозначения:

ТО - таксационные описания

Ф - фактическая характеристика лесного насаждения

Исполнитель работ по проведению лесопатологического обследования: ФИО Усатов Е.А. Подпись



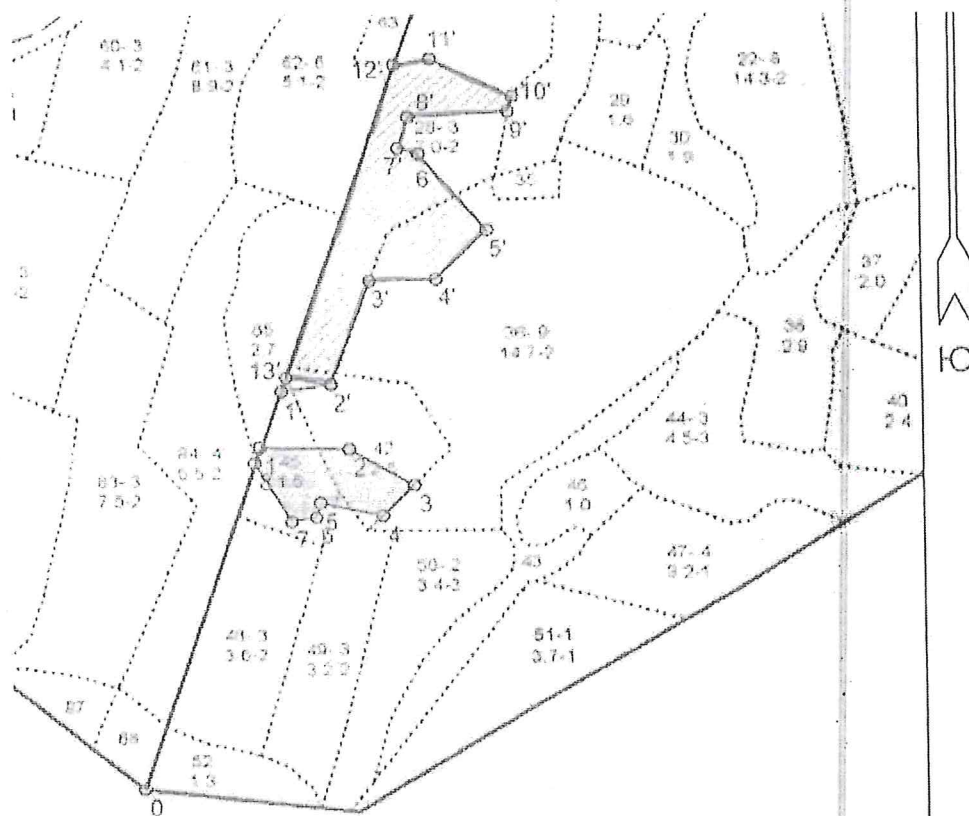
Приложение 3
к акту лесопатологического обследования

Абрис участка леса

выдел	л.в.	S	Вид рубки
42	2	0,1	ССР
28	1	3,5	ССР
36	1	0,9	ССР

Шабалинское	лесничество
Ленинское	участковое лес-во

Масштаб 1:10 000



Условные обозначения:

участок, намечаемый в сплошную санитарную рубку/ выборочную санитарную рубку


Пространственное размещение лесопатологических выделов
(включается в Акт при выделении лесопатологических выделов, для указания
Пространственного расположения поврежденных и погибших насаждений)

Номера точек	Координаты		Длина, м
	С.Ш.	В.Д.	
0	58.185672	47.224342	569
1'	58.190528	47.227366	64
2'	58.190612	47.228439	148
3'	58.191867	47.229287	83
4'	58.191885	47.230703	93
5'	58.192502	47.231775	135
6'	58.193458	47.230364	27
7'	58.193528	47.229930	45
8'	58.193912	47.230158	123
9'	58.193970	47.232251	21
10'	58.194152	47.232353	114
11'	58.194627	47.230628	45
12'	58.194557	47.229876	452
13'	58.190696	47.227466	68

Исполнитель работ по проведению лесопатологического исследования:

ФИО _ Усатов Е.А. _ Подпись

Дата составления документа

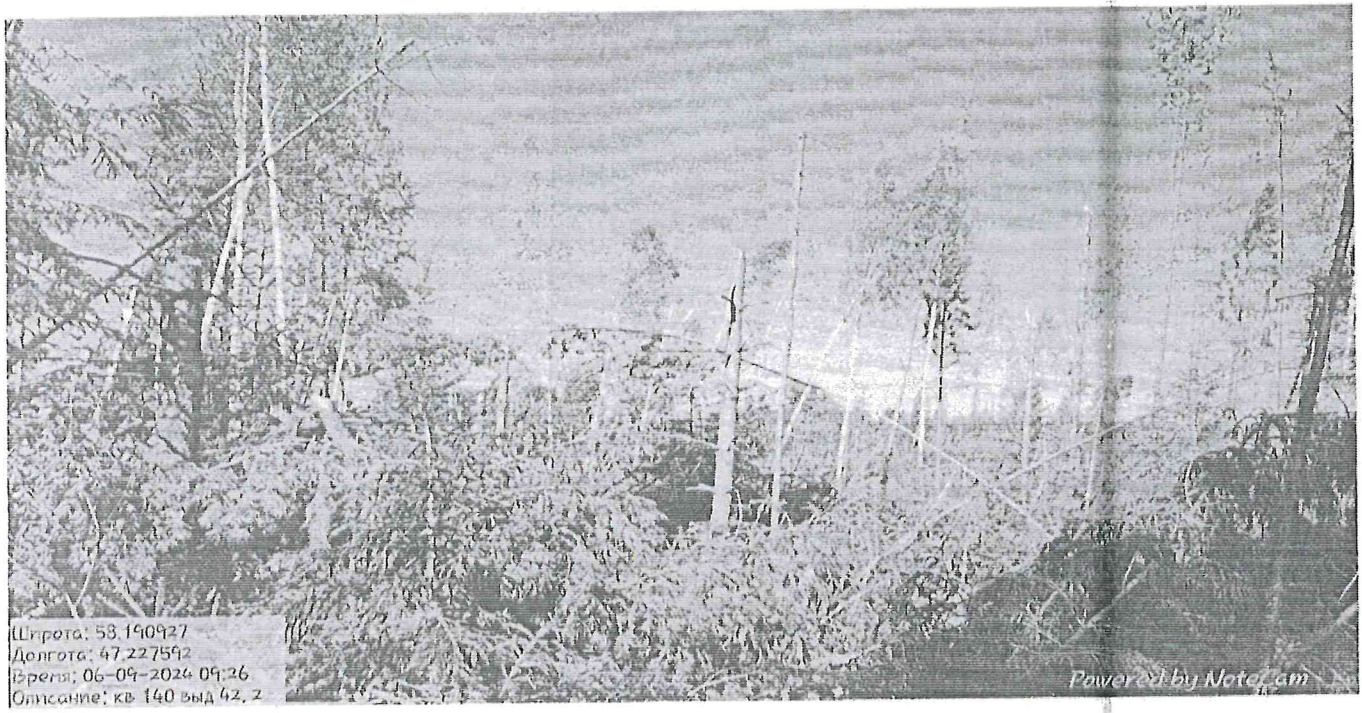

19 09 2024

Приложение "4"
к акту лесопатологического обследования

Фотофиксация

Ленинское	
0	
140	выдел 42

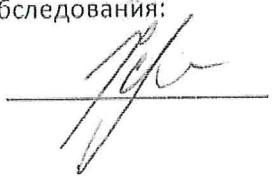
 участковое лесничество
урочище(лесная дача)
л.в. 2



Широта: 58.190927
Долгота: 47.227592
Дата: 06-09-2024 09:26
Описание: кв. 140 выд. 42, 2

Исполнитель работ по проведению лесопатологического обследования:

Инженер-лесопатолог КОГКУ "Кировлесцентр" Усатов Е.А.



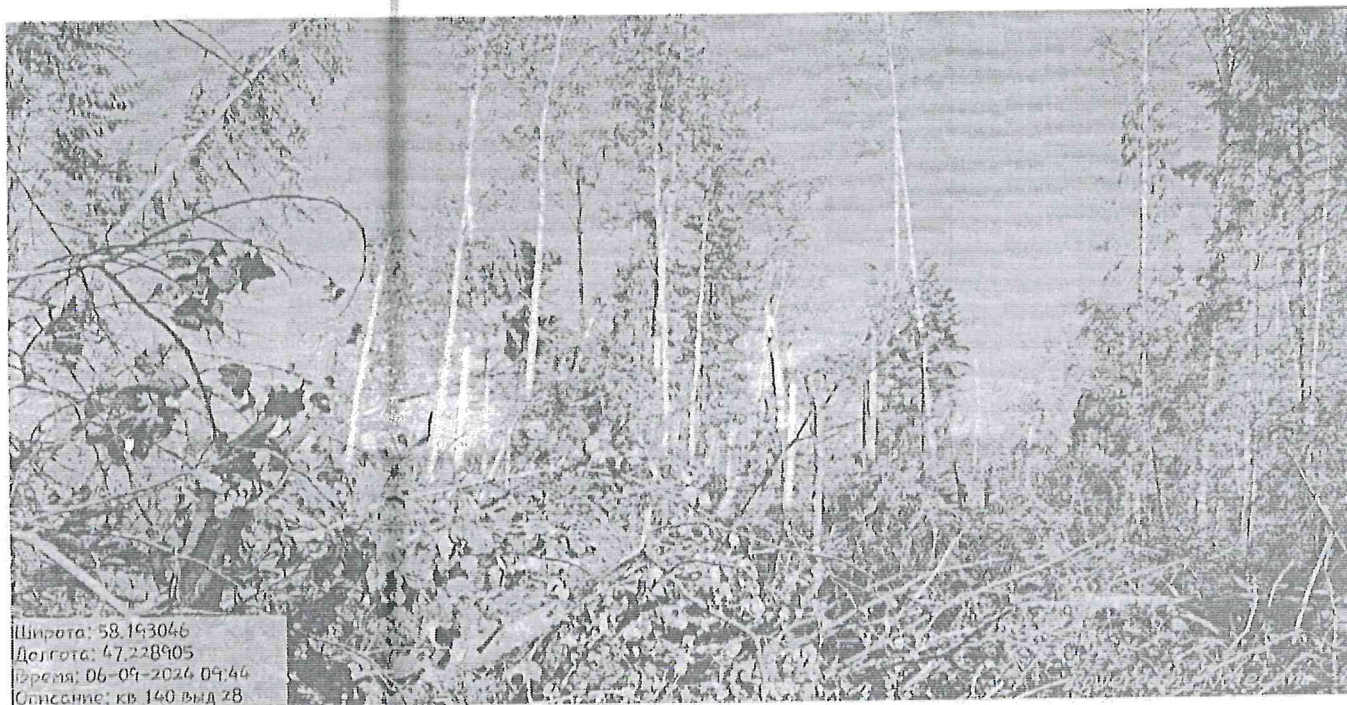
Приложение "4"
к акту лесопатологического обследования

Фотофиксация

Ленинское	
0	
140	выдел 28

участковое лесничество
урочище(лесная дача)
л.в. 1

квартал



Широта: 58.193046
Долгота: 47.228905
Время: 06-09-2024 09:44
Описание: кв 140 выд 28

Исполнитель работ по проведению лесопатологического обследования:

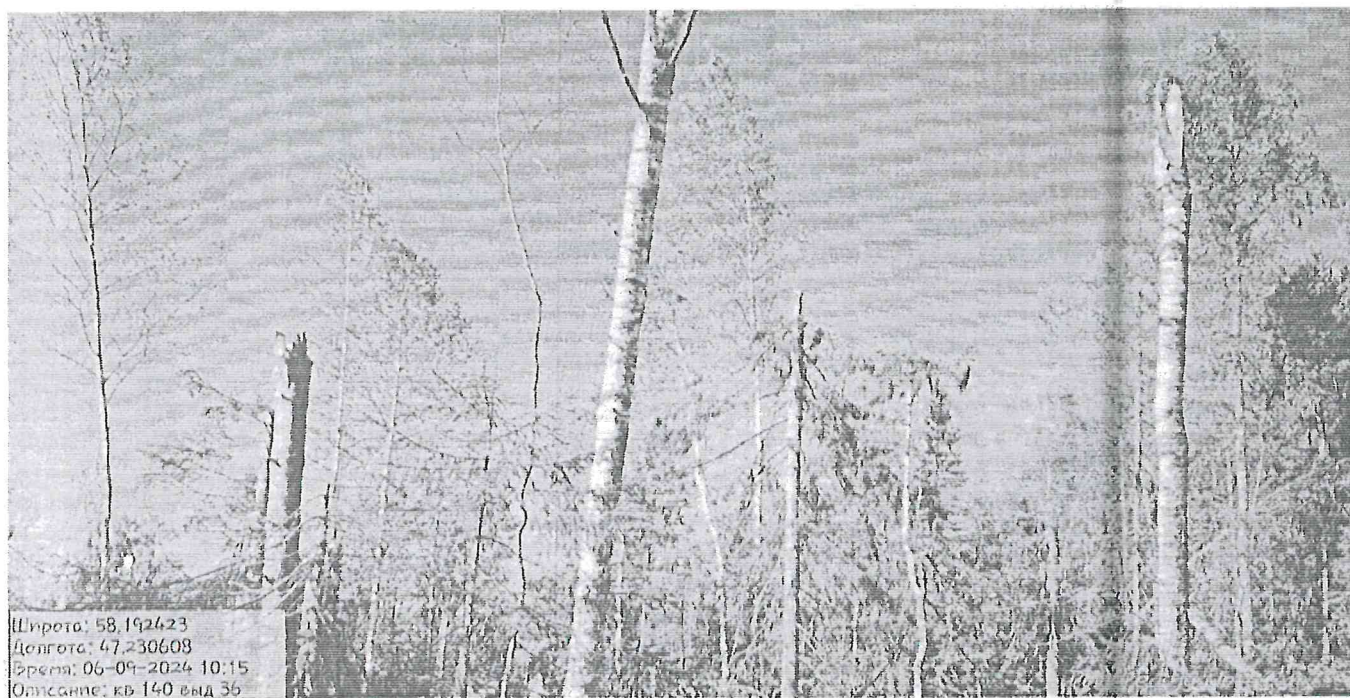
Инженер-лесопатолог КОГКУ "Кировлесцентр" Усатов Е.А.

Приложение "4"
к акту лесопатологического обследования

Фотофиксация

Ленинское	
0	
140	выдел 36

 участковое лесничество
урочище(лесная дача)
квартал л.в. 1



Широта: 58.192423
Долгота: 47.230608
Время: 06-09-2024 10:15
Описание: кв 140 выд 36

Исполнитель работ по проведению лесопатологического обследования:

Инженер-лесопатолог КОГКУ "Кировлесцентр" Усатов Е.А.

№	Промышленность	Собствен. лесов, покров, поля, рельеф, особенности леса	Ярост. вид. Р. ога	Элемент леса	Возраст	Вид	Диагн. ота	Классификация	Грунт	Бонитет	Тип леса	Площадь	Запас сырья, тыс. куб. м				Класс	Запас на вывоз, тыс. куб. м				Хозяйственные мероприятия	
													на I кв.	общий	на вывоз	общий		сруб-сток (ста-рого)	рефит	сплошн. лес	Захланимость		общий
1	2	3	4	5	6	7	8	9	10	11	12	13	14	15	16	17	18	19	20	21	22	23	24

42 2.3 Культура лесные
8С1ЕВ4Е

1 22 8С 72 22 24 4 5 2 МБ 0.7 240 600 480 1 28
 1Е 21 20
 1Б 22 20
 Е 60 3

43 2.1 Бельго
 подрост 10Е; (10); 3 м; 2 тыс. куб. м
 Культура, год создания л/к - 1944, Площадками мех., Песчаный ручья, состояние - Удовлетворительное
 Особенности: Плотность древостоя
 Селекционная оценка: Нормальная

44 4.5 5Б3С1Е+ОС 1 9 5Б 25 9 8 3 3 2 МБ 0.8 80 223 112 2
 2С 9 8
 3Е 8 8
 ОС

45 1.5 5ОС1Е4С1Е 1 18 5ОС 50 19 20 5 6 2 М4 0.8 190 285 142 4
 4Б 18 18
 1С 18 18
 Д 65

46 1 4С1Е4Б1ОС 1 23 4С 62 23 24 4 5 1 МБ 0.7 240 240 96 1
 1Е 19 22
 4Б 22 22
 1ОС 22 24

47 3.2 4С1Е4Б1ОС 1 22 4С 62 23 24 4 5 1 МБ 0.6 210 672 269 1
 1Е 19 22
 4Б 22 22
 1ОС 22 24

подрост: 10Б; (20); 2 м; 2 тыс. куб. м
 Культура, год создания л/к - 1954, Площадками мех., Песчаный ручья, состояние - Удовлетворительное
 Особенности: Выделяется трава, подрост



КОПИЯ ВЕРНА

Попов Е. А.