

УТВЕРЖДАЮ:
 Заместитель министра лесного
 хозяйства Кировской области
 В. Г. Глушков
 «05» августа 2024 г.

АКТ
 лесопатологического обследования № 37
 лесных насаждений в Уржумское (лесничество)
 Кировской области (субъект Российской Федерации)

Способ лесопатологического обследования: 1. Визуальный

2. Инструментальный

Место проведения

Участковое лесничество	Урочище (дача)	Квартал (кварталы)	Выдел (выделы)	Площадь выдела, га	Лесопатологический выдел	Площадь лесопатологического выдела, га
Октябрьское		108	1	11,6	1	5,1
		108	2	3,7	1	1,5
		108	3	3,2	1	0,5
		108	4	19,9	1	16,0
		108	5	2,0	1	1,0
		108	6	3,9	1	3,9
		108	9	16,1	1	3,2
		108	10	14,3	1	2,8
		108	12	7,4	1	3,5
		108	32	1,1	1	0,7
		109	2	1,5	1	1,0
		109	3	7,1	1	3,0
		109	5	2,3	1	0,8
		109	6	14,1	1	9,0
		109	12	5,0	1	5,0
		109	13	5,5	1	5,3
		109	15	1,9	1	1,9
		109	16	1,5	1	0,2
		109	14	6,1	1	2,0
		119	2	7,5	1	7,5
		119	3	6,9	1	6,9
		119	4	2,2	1	2,2
		119	5	6,0	1	2,3
		119	9	7,7	1	0,7

Лесопатологическое обследование проведено на общей площади 86,0 га

Кадастровый номер участка: _____
(для участков, предоставленных в постоянное (бессрочное) пользование, аренду)

Документ о праве пользования:

_____ (тип документа о праве пользования, дата, номер, вид разрешенного использования лесов)

1. Визуальное лесопатологическое обследование.*кв 108 выд 1

Наземное

Дистанционное

1.1. На площади 5,1 га фактическая таксационная характеристика лесного насаждения соответствует (не соответствует) таксационному описанию (нужное подчеркнуть). Причины несоответствия ветровал 2020 года;

1.2. Лесные насаждения с нарушенной и утраченной устойчивостью выявлены на площади - га:

Участковое лесничество	Урочище (дача)	Площадь, га		Причина ослабления (гибели)
		с нарушенной устойчивостью	с утраченной устойчивостью	
Октябрьское	-	-	-	-
Итого				

Состояние обследованных лесных насаждений приведено в приложениях 1.1 – 1.4 к Акту в зависимости от метода проведения ЛПО.

1.3. В обследованных лесных участках прогнозируется:

Прогноз	Площадь, га
Ослабление лесных насаждений	-
Усыхание лесных насаждений различной степени	-
Развитие очагов вредных организмов	-

1.4. Обнаружено загрязнение лесного участка отходами и выбросами: **промышленными**
бытовыми

Вид загрязнения	Размеры загрязнения			Объем, кубм	Площадь загрязнения, га
	длина, м	ширина, м	высота, м		

ЗАКЛЮЧЕНИЕ

Оценка текущего санитарного и лесопатологического состояния лесных насаждений, назначенные профилактические мероприятия по защите лесов, агитационные мероприятия: проведено переобследование назначенных ранее санитарно-оздоровительных мероприятий (кв 108 выд 1 в 2020 году была назначена сплошная санитарная рубка на площади 5,1 га).

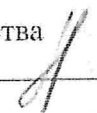
По результатам визуального обследования санитарного и лесопатологического состояния, насаждение не требует проведения СОМ. СКС – 1.0

Участковое лесничество	Урочище (дача)	Квартал	Выдел	Площадь выдела, га	Лесопатологический выдел	Площадь лесопатологического выдела, га	Вид мероприятия	Рекомендуемый срок проведения мероприятия
1	2	3	4	5	6	7	8	9
Октябрьское	-	108	1	11,6	1	5,1	БН	-

Дата проведения обследований 8 июля 2024 г.

Исполнитель работ по проведению лесопатологического обследования:

Лесничий Шурминского уч. лесничества Уржумского лесничества

Дата составления документа 29 июля 2024 г. Бабаев В.Г. 

2. Визуальное лесопатологическое обследование.*кв 108 выд 2

Наземное

Дистанционное

1.1. На площади 1,5 га фактическая таксационная характеристика лесного насаждения соответствует (не соответствует) таксационному описанию (нужное подчеркнуть). Причины несоответствия ветровал 2020 года;

1.2. Лесные насаждения с нарушенной и утраченной устойчивостью выявлены на площади - га:

Участковое лесничество	Урочище (дача)	Площадь, га		Причина ослабления (гибели)
		с нарушенной устойчивостью	с утраченной устойчивостью	
Октябрьское	-	-	-	-
Итого				

Состояние обследованных лесных насаждений приведено в приложениях 1.1 – 1.4 к Акту в зависимости от метода проведения ЛПО.

1.3. В обследованных лесных участках прогнозируется:

Прогноз	Площадь, га
Ослабление лесных насаждений	-
Усыхание лесных насаждений различной степени	-
Развитие очагов вредных организмов	-

1.4. Обнаружено загрязнение лесного участка отходами и выбросами: **промышленными**
бытовыми

Вид загрязнения	Размеры загрязнения			Объем, кубм	Площадь загрязнения, га
	длина, м	ширина, м	высота, м		

ЗАКЛЮЧЕНИЕ

Оценка текущего санитарного и лесопатологического состояния лесных насаждений, назначенные профилактические мероприятия по защите лесов, агитационные мероприятия: проведено переобследование назначенных ранее санитарно-оздоровительных мероприятий (кв 108 выд 2 в 2020 году была назначена сплошная санитарная рубка на площади 1,5 га).

По результатам визуального обследования санитарного и лесопатологического состояния, насаждение не требует проведения СОМ, СКС – 1.0

Участковое лесничество	Урочище (дача)	Квар тал	Вы дел	Площа дь выдела , га	Лесопат ологичес кий выдел	Площадь лесопатолог ического выдела, га	Вид меро при ятия	Рекомендуемый срок проведения мероприятия
1	2	3	4	5	6	7	8	9
Октябрьское	-	108	2	3,7	1	1,5	БН	-

Дата проведения обследований 8 июля 2024 г.

Исполнитель работ по проведению лесопатологического обследования:

Лесничий Шурминского уч. лесничества Уржумского лесничества

Дата составления документа 29 июля 2024 г. Бабаев В.Г.

3. Визуальное лесопатологическое обследование.*кв 108 выд 3

Наземное

Дистанционное

1.1. На площади 0,5 га фактическая таксационная характеристика лесного насаждения соответствует (не соответствует) таксационному описанию (нужное подчеркнуть). Причины несоответствия ветровал 2020 года;

1.2. Лесные насаждения с нарушенной и утраченной устойчивостью выявлены на площади - га:

Участковое лесничество	Урочище (дача)	Площадь, га		Причина ослабления (гибели)
		с нарушенной устойчивостью	с утраченной устойчивостью	
Октябрьское	-	-	-	-
Итого				

Состояние обследованных лесных насаждений приведено в приложениях 1.1 – 1.4 к Акту в зависимости от метода проведения ЛПО.

1.3. В обследованных лесных участках прогнозируется:

Прогноз	Площадь, га
Ослабление лесных насаждений	-
Усыхание лесных насаждений различной степени	-
Развитие очагов вредных организмов	-

1.4. Обнаружено загрязнение лесного участка отходами и выбросами: **промышленными**
бытовыми

Вид загрязнения	Размеры загрязнения			Объём, кубм	Площадь загрязнения, га
	длина, м	ширина, м	высота, м		

ЗАКЛЮЧЕНИЕ

Оценка текущего санитарного и лесопатологического состояния лесных насаждений, назначенные профилактические мероприятия по защите лесов, агитационные мероприятия: проведено переобследование назначенных ранее санитарно-оздоровительных мероприятий (кв 108 выд 3 в 2020 году была назначена сплошная санитарная рубка на площади 0,5 га).

По результатам визуального обследования санитарного и лесопатологического состояния, насаждение не требует проведения СОМ. СКС – 1.0

Участковое лесничество	Урочище (дача)	Квартал	Выдел	Площадь выдела, га	Лесопатологический выдел	Площадь лесопатологического выдела, га	Вид мероприятия	Рекомендуемый срок проведения мероприятия
1	2	3	4	5	6	7	8	9
Октябрьское	-	108	3	3,5	1	0,5	БН	-

Дата проведения обследований 8 июля 2024 г.

Исполнитель работ по проведению лесопатологического обследования:

Лесничий Шурминского уч. лесничества Уржумского лесничества
Дата составления документа 29 июля 2024 г. Бабаев В.Г.

4. Визуальное лесопатологическое обследование.*кв 108 выд 4

Наземное

Дистанционное

1.1. На площади 16,0 га фактическая таксационная характеристика лесного насаждения соответствует (не соответствует) таксационному описанию (нужное подчеркнуть). Причины несоответствия ветровал 2020 года;

1.2. Лесные насаждения с нарушенной и утраченной устойчивостью выявлены на площади - га:

Участковое лесничество	Урочище (дача)	Площадь, га		Причина ослабления (гибели)
		с нарушенной устойчивостью	с утраченной устойчивостью	
Октябрьское	-	-	-	-
Итого				

Состояние обследованных лесных насаждений приведено в приложениях 1.1 – 1.4 к Акту в зависимости от метода проведения ЛПО.

1.3. В обследованных лесных участках прогнозируется:

Прогноз	Площадь, га
Ослабление лесных насаждений	-
Усыхание лесных насаждений различной степени	-
Развитие очагов вредных организмов	-

1.4. Обнаружено загрязнение лесного участка отходами и выбросами: **промышленными**
бытовыми

Вид загрязнения	Размеры загрязнения			Объем, кубм	Площадь загрязнения, га
	длина, м	ширина, м	высота, м		

ЗАКЛЮЧЕНИЕ

Оценка текущего санитарного и лесопатологического состояния лесных насаждений, назначенные профилактические мероприятия по защите лесов, агитационные мероприятия: проведено переобследование назначенных ранее санитарно-оздоровительных мероприятий (кв 108 выд 4 в 2020 году была назначена сплошная санитарная рубка на площади 16,0 га).

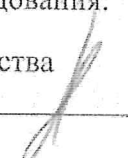
По результатам визуального обследования санитарного и лесопатологического состояния, насаждение не требует проведения СОМ. СКС – 1.0

Участковое лесничество	Урочище (дача)	Квар тал	Вы дел	Площа дь выдела , га	Лесопат ологичес кий выдел	Площадь лесопатолог ического выдела, га	Вид меро приятия	Рекомендуемый срок проведения мероприятия
1	2	3	4	5	6	7	8	9
Октябрьское	-	108	4	19,9	1	16,0	БН	-

Дата проведения обследований 8 июля 2024 г.

Исполнитель работ по проведению лесопатологического обследования:

Лесничий Шурминского уч. лесничества Уржумского лесничества

Дата составления документа 29 июля 2024 г. Бабаев В.Г. 

5. Визуальное лесопатологическое обследование.*кв 108 выд 5

Наземное

Дистанционное

1.1. На площади 1,0 га фактическая таксационная характеристика лесного насаждения соответствует (не соответствует) таксационному описанию (пужное подчеркнуть). Причины несоответствия ветровал 2020 года;

1.2. Лесные насаждения с нарушенной и утраченной устойчивостью выявлены на площади - га:

Участковое лесничество	Урочище (дача)	Площадь, га		Причина ослабления (гибели)
		с нарушенной устойчивостью	с утраченной устойчивостью	
Октябрьское	-	-	-	-
Итого				

Состояние обследованных лесных насаждений приведено в приложениях 1.1 – 1.4 к Акту в зависимости от метода проведения ЛПО.

1.3. В обследованных лесных участках прогнозируется:

Прогноз	Площадь, га
Ослабление лесных насаждений	-
Усыхание лесных насаждений различной степени	-
Развитие очагов вредных организмов	-

1.4. Обнаружено загрязнение лесного участка отходами и выбросами: **промышленными**
бытовыми

Вид загрязнения	Размеры загрязнения			Объем, кубм	Площадь загрязнения, га
	длина, м	ширина, м	высота, м		

ЗАКЛЮЧЕНИЕ

Оценка текущего санитарного и лесопатологического состояния лесных насаждений, назначенные профилактические мероприятия по защите лесов, агитационные мероприятия: проведено переобследование назначенных ранее санитарно-оздоровительных мероприятий (кв 108 выд 5 в 2020 году была назначена сплошная санитарная рубка на площади 1,0 га).

По результатам визуального обследования санитарного и лесопатологического состояния, насаждение не требует проведения СОМ. СКС – 1.0

Участковое лесничество	Урочище (дача)	Квартал	Выдел	Площадь выдела, га	Лесопатологический выдел	Площадь лесопатологического выдела, га	Вид мероприятия	Рекомендуемый срок проведения мероприятия
1	2	3	4	5	6	7	8	9
Октябрьское	-	108	5	2,0	1	1,0	БН	-

Дата проведения обследований 8 июля 2024 г.

Исполнитель работ по проведению лесопатологического обследования:

Лесничий Шурминского уч. лесничества Уржумского лесничества
Дата составления документа 29 июля 2024 г. Бабаев В.Г.

6. Визуальное лесопатологическое обследование.* кв 108 выд 6

Наземное

Дистанционное

1.1. На площади 3,9 га фактическая таксационная характеристика лесного насаждения соответствует (не соответствует) таксационному описанию (нужное подчеркнуть). Причины несоответствия ветровал 2020 года;

1.2. Лесные насаждения с нарушенной и утраченной устойчивостью выявлены на площади га:

Участковое лесничество	Урочище (дача)	Площадь, га		Причина ослабления (гибели)
		с нарушенной устойчивостью	с утраченной устойчивостью	
Октябрьское	-	-	-	-
Итого				

Состояние обследованных лесных насаждений приведено в приложениях 1.1 – 1.4 к Акту в зависимости от метода проведения ЛПО.

1.3. В обследованных лесных участках прогнозируется:

Прогноз	Площадь, га
Ослабление лесных насаждений	-
Усыхание лесных насаждений различной степени	-
Развитие очагов вредных организмов	-

1.4. Обнаружено загрязнение лесного участка отходами и выбросами: промышленными
бытовыми

Вид загрязнения	Размеры загрязнения			Объем, кубм	Площадь загрязнения, га
	длина, м	ширина, м	высота, м		

ЗАКЛЮЧЕНИЕ

Оценка текущего санитарного и лесопатологического состояния лесных насаждений, назначенные профилактические мероприятия по защите лесов, агитационные мероприятия: проведено переобследование назначенных ранее санитарно-оздоровительных мероприятий (кв 108 выд 6 в 2020 году была назначена сплошная санитарная рубка на площади 3,9 га).

По результатам визуального обследования санитарного и лесопатологического состояния, насаждение не требует проведения СОМ. СКС – 1.0

Участковое лесничество	Урочище (дача)	Квартал	Выдел	Площадь выдела, га	Лесопатологический выдел	Площадь лесопатологического выдела, га	Вид мероприятия	Рекомендуемый срок проведения мероприятия
1	2	3	4	5	6	7	8	9
Октябрьское	-	108	6	3,9	1	3,9	БН	-

Дата проведения обследований 8 июля 2024 г.

Исполнитель работ по проведению лесопатологического обследования:

Лесничий Шурминского уч. лесничества Уржумского лесничества

Дата составления документа 29 июля 2024 г. Бабаев В.Г.

7. Визуальное лесопатологическое обследование. *кв 108 выд 9

Наземное

Дистанционное

1.1. На площади 3,2 га фактическая таксационная характеристика лесного насаждения соответствует (не соответствует) таксационному описанию (нужное подчеркнуть). Причины несоответствия ветровал 2020 года;

1.2. Лесные насаждения с нарушенной и утраченной устойчивостью выявлены на площади - га:

Участковое лесничество	Урочище (дача)	Площадь, га		Причина ослабления (гибели)
		с нарушенной устойчивостью	с утраченной устойчивостью	
Октябрьское	-	-	-	-
Итого				

Состояние обследованных лесных насаждений приведено в приложениях 1.1 – 1.4 к Акту в зависимости от метода проведения ЛПО.

1.3. В обследованных лесных участках прогнозируется:

Прогноз	Площадь, га
Ослабление лесных насаждений	-
Усыхание лесных насаждений различной степени	-
Развитие очагов вредных организмов	-

1.4. Обнаружено загрязнение лесного участка отходами и выбросами: **промышленными**
бытовыми

Вид загрязнения	Размеры загрязнения			Объём, кубм	Площадь загрязнения, га
	длина, м	ширина, м	высота, м		

ЗАКЛЮЧЕНИЕ

Оценка текущего санитарного и лесопатологического состояния лесных насаждений, назначенные профилактические мероприятия по защите лесов, агитационные мероприятия: проведено переобследование назначенных ранее санитарно-оздоровительных мероприятий (кв 108 выд 9 в 2020 году была назначена сплошная санитарная рубка на площади 3,2 га).

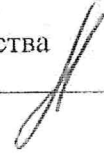
По результатам визуального обследования санитарного и лесопатологического состояния, насаждение не требует проведения СОМ. СКС – 1.0

Участковое лесничество	Урочище (дача)	Квартал	Выдел	Площадь выдела, га	Лесопатологический выдел	Площадь лесопатологического выдела, га	Вид мероприятия	Рекомендуемый срок проведения мероприятия
1	2	3	4	5	6	7	8	9
Октябрьское	-	108	9	16,1	1	3,2	БН	-

Дата проведения обследований 8 июля 2024 г.

Исполнитель работ по проведению лесопатологического обследования:

Лесничий Шурминского уч. лесничества Уржумского лесничества
Дата составления документа 29 июля 2024 г. Бабаев В.Г.



8. Визуальное лесопатологическое обследование. *кв 108 выд 10

Наземное

Дистанционное

1.1. На площади 2,8 га фактическая таксационная характеристика лесного насаждения соответствует (не соответствует) таксационному описанию (нужное подчеркнуть). Причины несоответствия ветровал 2020 года;

1.2. Лесные насаждения с нарушенной и утраченной устойчивостью выявлены на площади - га:

Участковое лесничество	Урочище (дача)	Площадь, га		Причина ослабления (гибели)
		с нарушенной устойчивостью	с утраченной устойчивостью	
Октябрьское	-	-	-	-
Итого				

Состояние обследованных лесных насаждений приведено в приложениях 1.1 – 1.4 к Акту в зависимости от метода проведения ЛПО.

1.3. В обследованных лесных участках прогнозируется:

Прогноз	Площадь, га
Ослабление лесных насаждений	-
Усыхание лесных насаждений различной степени	-
Развитие очагов вредных организмов	-

1.4. Обнаружено загрязнение лесного участка отходами и выбросами: **промышленными**
бытовыми

Вид загрязнения	Размеры загрязнения			Объем, кубм	Площадь загрязнения, га
	длина, м	ширина, м	высота, м		

ЗАКЛЮЧЕНИЕ

Оценка текущего санитарного и лесопатологического состояния лесных насаждений, назначенные профилактические мероприятия по защите лесов, агитационные мероприятия: проведено переобследование назначенных ранее санитарно-оздоровительных мероприятий (кв 108 выд 10 в 2020 году была назначена сплошная санитарная рубка на площади 2,8 га).

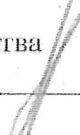
По результатам визуального обследования санитарного и лесопатологического состояния, насаждение не требует проведения СОМ. СКС – 1.0

Участковое лесничество	Урочище (дача)	Квартал	Выдел	Площадь выдела, га	Лесопатологический выдел	Площадь лесопатологического выдела, га	Вид мероприятия	Рекомендуемый срок проведения мероприятия
1	2	3	4	5	6	7	8	9
Октябрьское	-	108	10	14,3	1	2,8	БН	-

Дата проведения обследований 8 июля 2024 г.

Исполнитель работ по проведению лесопатологического обследования:

Лесничий Шурминского уч. лесничества Уржумского лесничества

Дата составления документа 29 июля 2024 г. Бабаев В.Г. 

9. Визуальное лесопатологическое обследование.*кв 108 выд 12

Наземное

Дистанционное

1.1. На площади 3,5 га фактическая таксационная характеристика лесного насаждения соответствует (не соответствует) таксационному описанию (нужное подчеркнуть). Причины несоответствия ветровал 2020 года;

1.2. Лесные насаждения с нарушенной и утраченной устойчивостью выявлены на площади - га:

Участковое лесничество	Урочище (дача)	Площадь, га		Причина ослабления (гибели)
		с нарушенной устойчивостью	с утраченной устойчивостью	
Октябрьское	-	-	-	-
Итого				

Состояние обследованных лесных насаждений приведено в приложениях 1.1 – 1.4 к Акту в зависимости от метода проведения ЛПО.

1.3. В обследованных лесных участках прогнозируется:

Прогноз	Площадь, га
Ослабление лесных насаждений	-
Усыхание лесных насаждений различной степени	-
Развитие очагов вредных организмов	-

1.4. Обнаружено загрязнение лесного участка отходами и выбросами: **промышленными**
бытовыми

Вид загрязнения	Размеры загрязнения			Объем, кубм	Площадь загрязнения, га
	длина, м	ширина, м	высота, м		

ЗАКЛЮЧЕНИЕ

Оценка текущего санитарного и лесопатологического состояния лесных насаждений, назначенные профилактические мероприятия по защите лесов, агитационные мероприятия: проведено переобследование назначенных ранее санитарно-оздоровительных мероприятий (кв 108 выд 12 в 2020 году была назначена сплошная санитарная рубка на площади 3,5 га).

По результатам визуального обследования санитарного и лесопатологического состояния, насаждение не требует проведения СОМ. СКС – 1.0

Участковое лесничество	Урочище (дача)	Квартал	Выдел	Площадь выдела, га	Лесопатологический выдел	Площадь лесопатологического выдела, га	Вид мероприятия	Рекомендуемый срок проведения мероприятия
1	2	3	4	5	6	7	8	9
Октябрьское	-	108	12	7,4	1	3,5	БН	-

Дата проведения обследований 8 июля 2024 г.

Исполнитель работ по проведению лесопатологического обследования:

Лесничий Шурминского уч. лесничества Уржумского лесничества

Дата составления документа 29 июля 2024 г. Бабаев В.Г.



10. Визуальное лесопатологическое обследование.*кв 108 выд 32

Наземное

Дистанционное

1.1. На площади 0,7 га фактическая таксационная характеристика лесного насаждения соответствует (не соответствует) таксационному описанию (нужное подчеркнуть). Причины несоответствия ветровал 2020 года;

1.2. Лесные насаждения с нарушенной и утраченной устойчивостью выявлены на площади - га:

Участковое лесничество	Урочище (дача)	Площадь, га		Причина ослабления (гибели)
		с нарушенной устойчивостью	с утраченной устойчивостью	
Октябрьское	-	-	-	-
Итого				

Состояние обследованных лесных насаждений приведено в приложениях 1.1 – 1.4 к Акту в зависимости от метода проведения ЛПО.

1.3. В обследованных лесных участках прогнозируется:

Прогноз	Площадь, га
Ослабление лесных насаждений	-
Усыхание лесных насаждений различной степени	-
Развитие очагов вредных организмов	-

1.4. Обнаружено загрязнение лесного участка отходами и выбросами: промышленными
бытовыми

Вид загрязнения	Размеры загрязнения			Объем, кубм	Площадь загрязнения, га
	длина, м	ширина, м	высота, м		

ЗАКЛЮЧЕНИЕ

Оценка текущего санитарного и лесопатологического состояния лесных насаждений, назначенные профилактические мероприятия по защите лесов, агитационные мероприятия: проведено переобследование назначенных ранее санитарно-оздоровительных мероприятий (кв 108 выд 32 в 2020 году была назначена сплошная санитарная рубка на площади 0,7 га).

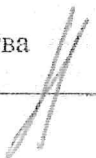
По результатам визуального обследования санитарного и лесопатологического состояния, насаждение не требует проведения СОМ. СКС – 1.0

Участковое лесничество	Урочище (дача)	Квартал	Выдел	Площадь выдела, га	Лесопатологический выдел	Площадь лесопатологического выдела, га	Вид мероприятия	Рекомендуемый срок проведения мероприятия
1	2	3	4	5	6	7	8	9
Октябрьское	-	108	32	1,1	1	0,7	БН	-

Дата проведения обследований 8 июля 2024 г.

Исполнитель работ по проведению лесопатологического обследования:

Лесничий Шурминского уч. лесничества Уржумского лесничества

Дата составления документа 29 июля 2024 г. Бабаев В.Г. 

11. Визуальное лесопатологическое обследование.*кв 109 выд 2

Наземное

Дистанционное

1.1. На площади 1,0 га фактическая таксационная характеристика лесного насаждения соответствует (не соответствует) таксационному описанию (нужное подчеркнуть). Причины несоответствия ветровал 2020 года;

1.2. Лесные насаждения с нарушенной и утраченной устойчивостью выявлены на площади - га:

Участковое лесничество	Урочище (дача)	Площадь, га		Причина ослабления (гибели)
		с нарушенной устойчивостью	с утраченной устойчивостью	
Октябрьское	-	-	-	-
Итого				

Состояние обследованных лесных насаждений приведено в приложениях 1.1 – 1.4 к Акту в зависимости от метода проведения ЛПО.

1.3. В обследованных лесных участках прогнозируется:

Прогноз	Площадь, га
Ослабление лесных насаждений	-
Усыхание лесных насаждений различной степени	-
Развитие очагов вредных организмов	-

1.4. Обнаружено загрязнение лесного участка отходами и выбросами: **промышленными**
бытовыми

Вид загрязнения	Размеры загрязнения			Объем, кубм	Площадь загрязнения, га
	длина, м	ширина, м	высота, м		

ЗАКЛЮЧЕНИЕ

Оценка текущего санитарного и лесопатологического состояния лесных насаждений, назначенные профилактические мероприятия по защите лесов, агитационные мероприятия: проведено переобследование назначенных ранее санитарно-оздоровительных мероприятий (кв 109 выд 2 в 2020 году была назначена сплошная санитарная рубка на площади 1,0 га).

По результатам визуального обследования санитарного и лесопатологического состояния, насаждение не требует проведения СОМ. СКС – 1.0

Участковое лесничество	Урочище (дача)	Квартал	Выдел	Площадь выдела, га	Лесопатологический выдел	Площадь лесопатологического выдела, га	Вид мероприятия	Рекомендуемый срок проведения мероприятия
1	2	3	4	5	6	7	8	9
Октябрьское	-	109	2	1,5	1	1,0	БН	-

Дата проведения обследований 8 июля 2024 г.

Исполнитель работ по проведению лесопатологического обследования:

Лесничий Шурминского уч. лесничества Уржумского лесничества

Дата составления документа 29 июля 2024 г. Бабаев В.Г.

12. Визуальное лесопатологическое обследование.*кв 109 выд 3

Наземное

Дистанционное

1.1. На площади 3,0 га фактическая таксационная характеристика лесного насаждения соответствует (не соответствует) таксационному описанию (нужное подчеркнуть). Причины несоответствия ветровал 2020 года;

1.2. Лесные насаждения с нарушенной и утраченной устойчивостью выявлены на площади - га:

Участковое лесничество	Урочище (дача)	Площадь, га		Причина ослабления (гибели)
		с нарушенной устойчивостью	с утраченной устойчивостью	
Октябрьское	-	-	-	-
Итого				

Состояние обследованных лесных насаждений приведено в приложениях 1.1 – 1.4 к Акту в зависимости от метода проведения ЛПО.

1.3. В обследованных лесных участках прогнозируется:

Прогноз	Площадь, га
Ослабление лесных насаждений	-
Усыхание лесных насаждений различной степени	-
Развитие очагов вредных организмов	-

1.4. Обнаружено загрязнение лесного участка отходами и выбросами: промышленными
бытовыми

Вид загрязнения	Размеры загрязнения			Объем, кубм	Площадь загрязнения, га
	длина, м	ширина, м	высота, м		

ЗАКЛЮЧЕНИЕ

Оценка текущего санитарного и лесопатологического состояния лесных насаждений, назначенные профилактические мероприятия по защите лесов, агитационные мероприятия: проведено переобследование назначенных ранее санитарно-оздоровительных мероприятий (кв 109 выд 3 в 2020 году была назначена сплошная санитарная рубка на площади 3,0 га).

По результатам визуального обследования санитарного и лесопатологического состояния, насаждение не требует проведения СОМ, СКС – 1.0

Участковое лесничество	Урочище (дача)	Квартал	Выдел	Площадь выдела, га	Лесопатологический выдел	Площадь лесопатологического выдела, га	Вид мероприятия	Рекомендуемый срок проведения мероприятия
1	2	3	4	5	6	7	8	9
Октябрьское	-	109	3	7,1	1	3,0	БН	-

Дата проведения обследований 8 июля 2024 г.

Исполнитель работ по проведению лесопатологического обследования:

Лесничий Шурминского уч. лесничества Уржумского лесничества

Дата составления документа 29 июля 2024 г. Бабаев В.Г.

13. Визуальное лесопатологическое обследование.*кв 109 выд 5

Наземное

Дистанционное

1.1. На площади 0,8 га фактическая таксационная характеристика лесного насаждения соответствует (не соответствует) таксационному описанию (нужное подчеркнуть). Причины несоответствия ветровал 2020 года; ПРХ 2019 года;

1.2. Лесные насаждения с нарушенной и утраченной устойчивостью выявлены на площади - га:

Участковое лесничество	Урочище (дача)	Площадь, га		Причина ослабления (гибели)
		с нарушенной устойчивостью	с утраченной устойчивостью	
Октябрьское	-	-	-	-
Итого				

Состояние обследованных лесных насаждений приведено в приложениях 1.1 – 1.4 к Акту в зависимости от метода проведения ЛПО.

1.3. В обследованных лесных участках прогнозируется:

Прогноз	Площадь, га
Ослабление лесных насаждений	-
Усыхание лесных насаждений различной степени	-
Развитие очагов вредных организмов	-

1.4. Обнаружено загрязнение лесного участка отходами и выбросами: **промышленными**
бытовыми

Вид загрязнения	Размеры загрязнения			Объем, кубм	Площадь загрязнения, га
	длина, м	ширина, м	высота, м		

ЗАКЛЮЧЕНИЕ

Оценка текущего санитарного и лесопатологического состояния лесных насаждений, назначенные профилактические мероприятия по защите лесов, агитационные мероприятия: проведено переобследование назначенных ранее санитарно-оздоровительных мероприятий (кв 109 выд 5 в 2020 году была назначена сплошная санитарная рубка на площади 0,8 га).

По результатам визуального обследования санитарного и лесопатологического состояния, насаждение не требует проведения СОМ. СКС – 1.0

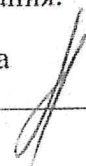
Участковое лесничество	Урочище (дача)	Квартал	Выдел	Площадь выдела, га	Лесопатологический выдел	Площадь лесопатологического выдела, га	Вид мероприятия	Рекомендуемый срок проведения мероприятия
1	2	3	4	5	6	7	8	9
Октябрьское	-	109	5	2,3	1	0,8	БН	-

Дата проведения обследований 8 июля 2024 г.

Исполнитель работ по проведению лесопатологического обследования:

Лесничий Шурминского уч. лесничества Уржумского лесничества

Дата составления документа 29 июля 2024 г. Бабаев В.Г.



14. Визуальное лесопатологическое обследование.*кв 109 выд 6

Наземное

Дистанционное

1.1. На площади 9,0 га фактическая таксационная характеристика лесного насаждения соответствует (не соответствует) таксационному описанию (пужное подчеркнуть). Причины несоответствия ветровал 2020 года;

1.2. Лесные насаждения с нарушенной и утраченной устойчивостью выявлены на площади - га:

Участковое лесничество	Урочище (дача)	Площадь, га		Причина ослабления (гибели)
		с нарушенной устойчивостью	с утраченной устойчивостью	
Октябрьское	-	-	-	-
Итого				

Состояние обследованных лесных насаждений приведено в приложениях 1.1 – 1.4 к Акту в зависимости от метода проведения ЛПО.

1.3. В обследованных лесных участках прогнозируется:

Прогноз	Площадь, га
Ослабление лесных насаждений	-
Усыхание лесных насаждений различной степени	-
Развитие очагов вредных организмов	-

1.4. Обнаружено загрязнение лесного участка отходами и выбросами: промышленными
бытовыми

Вид загрязнения	Размеры загрязнения			Объем, кубм	Площадь загрязнения, га
	длина, м	ширина, м	высота, м		

ЗАКЛЮЧЕНИЕ

Оценка текущего санитарного и лесопатологического состояния лесных насаждений, назначенные профилактические мероприятия по защите лесов, агитационные мероприятия: проведено переобследование назначенных ранее санитарно-оздоровительных мероприятий (кв 109 выд 6 в 2020 году была назначена сплошная санитарная рубка на площади 9,0 га).

По результатам визуального обследования санитарного и лесопатологического состояния, насаждение не требует проведения СОМ. СКС – 1.0

Участковое лесничество	Урочище (дача)	Квар тал	Вы дел	Площа дь выдела , га	Лесопат ологичес кий выдел	Площадь лесопатолог ического выдела, га	Вид меро при ятия	Рекомендуемый срок проведения мероприятия
1	2	3	4	5	6	7	8	9
Октябрьское	-	109	6	14,1	1	9,0	БН	-

Дата проведения обследований 8 июля 2024 г.

Исполнитель работ по проведению лесопатологического обследования:

Лесничий Шурминского уч. лесничества Уржумского лесничества

Дата составления документа 29 июля 2024 г. Бабаев В.Г.

15. Визуальное лесопатологическое обследование.*кв 109 выд 12

Наземное

Дистанционное

1.1. На площади 5,0 га фактическая таксационная характеристика лесного насаждения соответствует (не соответствует) таксационному описанию (нужное подчеркнуть). Причины несоответствия ветровал 2020 года;

1.2. Лесные насаждения с нарушенной и утраченной устойчивостью выявлены на площади - га:

Участковое лесничество	Урочище (дача)	Площадь, га		Причина ослабления (гибели)
		с нарушенной устойчивостью	с утраченной устойчивостью	
Октябрьское	-	-	-	-
Итого				

Состояние обследованных лесных насаждений приведено в приложениях 1.1 – 1.4 к Акту в зависимости от метода проведения ЛПО.

1.3. В обследованных лесных участках прогнозируется:

Прогноз	Площадь, га
Ослабление лесных насаждений	-
Усыхание лесных насаждений различной степени	-
Развитие очагов вредных организмов	-

1.4. Обнаружено загрязнение лесного участка отходами и выбросами: **промышленными**
бытовыми

Вид загрязнения	Размеры загрязнения			Объем, кубм	Площадь загрязнения, га
	длина, м	ширина, м	высота, м		

ЗАКЛЮЧЕНИЕ

Оценка текущего санитарного и лесопатологического состояния лесных насаждений, назначенные профилактические мероприятия по защите лесов, агитационные мероприятия: проведено переобследование назначенных ранее санитарно-оздоровительных мероприятий (кв 109 выд 12 в 2020 году была назначена сплошная санитарная рубка на площади 5,0 га).

По результатам визуального обследования санитарного и лесопатологического состояния, насаждение не требует проведения СОМ. СКС – 1.0

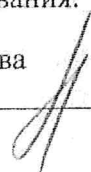
Участковое лесничество	Урочище (дача)	Квартал	Выдел	Площадь выдела, га	Лесопатологический выдел	Площадь лесопатологического выдела, га	Вид мероприятия	Рекомендуемый срок проведения мероприятия
1	2	3	4	5	6	7	8	9
Октябрьское	-	109	12	5,0	1	5,0	БН	-

Дата проведения обследований 8 июля 2024 г.

Исполнитель работ по проведению лесопатологического обследования:

Лесничий Шурминского уч. лесничества Уржумского лесничества

Дата составления документа 29 июля 2024 г. Бабаев В.Г.



16. Визуальное лесопатологическое обследование. *кв 109 выд 13

Наземное

Дистанционное

1.1. На площади 5,3 га фактическая таксационная характеристика лесного насаждения соответствует (не соответствует) таксационному описанию (нужное подчеркнуть). Причины несоответствия ветровал 2020 года;

1.2. Лесные насаждения с нарушенной и утраченной устойчивостью выявлены на площади - га:

Участковое лесничество	Урочище (дача)	Площадь, га		Причина ослабления (гибели)
		с нарушенной устойчивостью	с утраченной устойчивостью	
Октябрьское	-	-	-	-
Итого				

Состояние обследованных лесных насаждений приведено в приложениях 1.1 – 1.4 к Акту в зависимости от метода проведения ЛПО.

1.3. В обследованных лесных участках прогнозируется:

Прогноз	Площадь, га
Ослабление лесных насаждений	-
Усыхание лесных насаждений различной степени	-
Развитие очагов вредных организмов	-

1.4. Обнаружено загрязнение лесного участка отходами и выбросами: **промышленными**
бытовыми

Вид загрязнения	Размеры загрязнения			Объем, кубм	Площадь загрязнения, га
	длина, м	ширина, м	высота, м		

ЗАКЛЮЧЕНИЕ

Оценка текущего санитарного и лесопатологического состояния лесных насаждений, назначенные профилактические мероприятия по защите лесов, агитационные мероприятия: проведено переобследование назначенных ранее санитарно-оздоровительных мероприятий (кв 109 выд 13 в 2020 году была назначена сплошная санитарная рубка на площади 5,3 га).

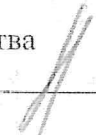
По результатам визуального обследования санитарного и лесопатологического состояния, насаждение не требует проведения СОМ. СКС – 1.0

Участковое лесничество	Урочище (дача)	Квар тал	Вы дел	Площа дь выдела , га	Лесопат ологичес кий выдел	Площадь лесопатолог ического выдела, га	Вид меро прия тия	Рекомендуемый срок проведения мероприятия
1	2	3	4	5	6	7	8	9
Октябрьское	-	109	13	5,5	1	5,3	БН	-

Дата проведения обследований 8 июля 2024 г.

Исполнитель работ по проведению лесопатологического обследования:

Лесничий Шурминского уч. лесничества Уржумского лесничества

Дата составления документа 29 июля 2024 г. Бабаев В.Г. 

17. Визуальное лесопатологическое обследование.*кв 109 выд 15

Наземное

Дистанционное

1.1. На площади 1,9 га фактическая таксационная характеристика лесного насаждения соответствует (не соответствует) таксационному описанию (нужное подчеркнуть). Причины несоответствия ветровал 2020 года;

1.2. Лесные насаждения с нарушенной и утраченной устойчивостью выявлены на площади - га:

Участковое лесничество	Урочище (дача)	Площадь, га		Причина ослабления (гибели)
		с нарушенной устойчивостью	с утраченной устойчивостью	
Октябрьское	-	-	-	-
Итого				

Состояние обследованных лесных насаждений приведено в приложениях 1.1 – 1.4 к Акту в зависимости от метода проведения ЛПО.

1.3. В обследованных лесных участках прогнозируется:

Прогноз	Площадь, га
Ослабление лесных насаждений	-
Усыхание лесных насаждений различной степени	-
Развитие очагов вредных организмов	-

1.4. Обнаружено загрязнение лесного участка отходами и выбросами: **промышленными**
бытовыми

Вид загрязнения	Размеры загрязнения			Объем, кубм	Площадь загрязнения, га
	длина, м	ширина, м	высота, м		

ЗАКЛЮЧЕНИЕ

Оценка текущего санитарного и лесопатологического состояния лесных насаждений, назначенные профилактические мероприятия по защите лесов, агитационные мероприятия: проведено переобследование назначенных ранее санитарно-оздоровительных мероприятий (кв 109 выд 15 в 2020 году была назначена сплошная санитарная рубка на площади 1,9 га).

По результатам визуального обследования санитарного и лесопатологического состояния, насаждение не требует проведения СОМ. СКС – 1.0

Участковое лесничество	Урочище (дача)	Квартал	Выдел	Площадь выдела, га	Лесопатологический выдел	Площадь лесопатологического выдела, га	Вид мероприятия	Рекомендуемый срок проведения мероприятия
1	2	3	4	5	6	7	8	9
Октябрьское	-	109	15	1,9	1	1,9	БН	-

Дата проведения обследований 8 июля 2024 г.

Исполнитель работ по проведению лесопатологического обследования:

Лесничий Шурминского уч. лесничества Уржумского лесничества
Дата составления документа 29 июля 2024 г. Бабаев В.Г.

18. Визуальное лесопатологическое обследование. *кв 109 выд 16

Наземное

Дистанционное

1.1. На площади 0,2 га фактическая таксационная характеристика лесного насаждения соответствует (не соответствует) таксационному описанию (нужное подчеркнуть). Причины несоответствия ветровал 2020 года;

1.2. Лесные насаждения с нарушенной и утраченной устойчивостью выявлены на площади - га:

Участковое лесничество	Урочище (дача)	Площадь, га		Причина ослабления (гибели)
		с нарушенной устойчивостью	с утраченной устойчивостью	
Октябрьское	-	-	-	-
Итого				

Состояние обследованных лесных насаждений приведено в приложениях 1.1 – 1.4 к Акту в зависимости от метода проведения ЛПО.

1.3. В обследованных лесных участках прогнозируется:

Прогноз	Площадь, га
Ослабление лесных насаждений	-
Усыхание лесных насаждений различной степени	-
Развитие очагов вредных организмов	-

1.4. Обнаружено загрязнение лесного участка отходами и выбросами: промышленными бытовыми

Вид загрязнения	Размеры загрязнения			Объем, кубм	Площадь загрязнения, га
	длина, м	ширина, м	высота, м		

ЗАКЛЮЧЕНИЕ

Оценка текущего санитарного и лесопатологического состояния лесных насаждений, назначенные профилактические мероприятия по защите лесов, агитационные мероприятия: проведено переобследование назначенных ранее санитарно-оздоровительных мероприятий (кв 109 выд 16 в 2020 году была назначена сплошная санитарная рубка на площади 0,2 га).

По результатам визуального обследования санитарного и лесопатологического состояния, насаждение не требует проведения СОМ. СКС – 1.0

Участковое лесничество	Урочище (дача)	Квартал	Выдел	Площадь выдела, га	Лесопатологический выдел	Площадь лесопатологического выдела, га	Вид мероприятия	Рекомендуемый срок проведения мероприятия
1	2	3	4	5	6	7	8	9
Октябрьское	-	109	16	1,5	1	0,2	БН	-

Дата проведения обследований 8 июля 2024 г.

Исполнитель работ по проведению лесопатологического обследования:

Лесничий Шурминского уч. лесничества Уржумского лесничества

Дата составления документа 29 июля 2024 г. Бабаев В.Г.

19. Визуальное лесопатологическое обследование.*кв 109 выд 14

Наземное

Дистанционное

1.1. На площади 2,0 га фактическая таксационная характеристика лесного насаждения соответствует (не соответствует) таксационному описанию (нужное подчеркнуть). Причины несоответствия ветровал 2020 года:

1.2. Лесные насаждения с нарушенной и утраченной устойчивостью выявлены на площади - га:

Участковое лесничество	Урочище (дача)	Площадь, га		Причина ослабления (гибели)
		с нарушенной устойчивостью	с утраченной устойчивостью	
Октябрьское	-	-	-	-
Итого				

Состояние обследованных лесных насаждений приведено в приложениях 1.1 – 1.4 к Акту в зависимости от метода проведения ЛПО.

1.3. В обследованных лесных участках прогнозируется:

Прогноз	Площадь, га
Ослабление лесных насаждений	-
Усыхание лесных насаждений различной степени	-
Развитие очагов вредных организмов	-

1.4. Обнаружено загрязнение лесного участка отходами и выбросами: **промышленными**
бытовыми

Вид загрязнения	Размеры загрязнения			Объем, кубм	Площадь загрязнения, га
	длина, м	ширина, м	высота, м		

ЗАКЛЮЧЕНИЕ

Оценка текущего санитарного и лесопатологического состояния лесных насаждений, назначенные профилактические мероприятия по защите лесов, агитационные мероприятия: проведено переобследование назначенных ранее санитарно-оздоровительных мероприятий (кв 109 выд 14 в 2020 году была назначена сплошная санитарная рубка на площади 2,0 га).

По результатам визуального обследования санитарного и лесопатологического состояния, насаждение не требует проведения СОМ. СКС – 1.0

Участковое лесничество	Урочище (дача)	Квартал	Выдел	Площадь выдела, га	Лесопатологический выдел	Площадь лесопатологического выдела, га	Вид мероприятия	Рекомендуемый срок проведения мероприятия
1	2	3	4	5	6	7	8	9
Октябрьское	-	109	14	6,1	1	2,0	БН	-

Дата проведения обследований 8 июля 2024 г.

Исполнитель работ по проведению лесопатологического обследования:

Лесничий Шурминского уч. лесничества Уржумского лесничества

Дата составления документа 29 июля 2024 г. Бабаев В.Г.

20. Визуальное лесопатологическое обследование. *кв 119 выд 2

Наземное

Дистанционное

1.1. На площади 7,5 га фактическая таксационная характеристика лесного насаждения соответствует (не соответствует) таксационному описанию (нужное подчеркнуть). Причины несоответствия ветровал 2020 года;

1.2. Лесные насаждения с нарушенной и утраченной устойчивостью выявлены на площади - га:

Участковое лесничество	Урочище (дача)	Площадь, га		Причина ослабления (гибели)
		с нарушенной устойчивостью	с утраченной устойчивостью	
Октябрьское	-	-	-	-
Итого				

Состояние обследованных лесных насаждений приведено в приложениях 1.1 – 1.4 к Акту в зависимости от метода проведения ЛПО.

1.3. В обследованных лесных участках прогнозируется:

Прогноз	Площадь, га
Ослабление лесных насаждений	-
Усыхание лесных насаждений различной степени	-
Развитие очагов вредных организмов	-

1.4. Обнаружено загрязнение лесного участка отходами и выбросами: **промышленными**
бытовыми

Вид загрязнения	Размеры загрязнения			Объем, кубм	Площадь загрязнения, га
	длина, м	ширина, м	высота, м		

ЗАКЛЮЧЕНИЕ

Оценка текущего санитарного и лесопатологического состояния лесных насаждений, назначенные профилактические мероприятия по защите лесов, агитационные мероприятия: проведено переобследование назначенных ранее санитарно-оздоровительных мероприятий (кв 119 выд 2 в 2020 году была назначена сплошная санитарная рубка на площади 7,5 га).

По результатам визуального обследования санитарного и лесопатологического состояния, насаждение не требует проведения СОМ. СКС – 1.0

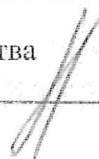
Участковое лесничество	Урочище (дача)	Квартал	Выдел	Площадь выдела, га	Лесопатологический выдел	Площадь лесопатологического выдела, га	Вид мероприятия	Рекомендуемый срок проведения мероприятия
1	2	3	4	5	6	7	8	9
Октябрьское	-	119	2	7,5	1	7,5	БН	-

Дата проведения обследований 8 июля 2024 г.

Исполнитель работ по проведению лесопатологического обследования:

Лесничий Шурминского уч. лесничества Уржумского лесничества

Дата составления документа 29 июля 2024 г. Бабаев В.Г.



21. Визуальное лесопатологическое обследование.*кв 119 выд 3

Наземное

Дистанционное

1.1. На площади 6,9 га фактическая таксационная характеристика лесного насаждения соответствует (не соответствует) таксационному описанию (нужное подчеркнуть). Причины несоответствия ветровал 2020 года;

1.2. Лесные насаждения с нарушенной и утраченной устойчивостью выявлены на площади - га:

Участковое лесничество	Урочище (дача)	Площадь, га		Причина ослабления (гибели)
		с нарушенной устойчивостью	с утраченной устойчивостью	
Октябрьское	-	-	-	-
Итого				

Состояние обследованных лесных насаждений приведено в приложениях 1.1 – 1.4 к Акту в зависимости от метода проведения ЛПО.

1.3. В обследованных лесных участках прогнозируется:

Прогноз	Площадь, га
Ослабление лесных насаждений	-
Усыхание лесных насаждений различной степени	-
Развитие очагов вредных организмов	-

1.4. Обнаружено загрязнение лесного участка отходами и выбросами: **промышленными**
бытовыми

Вид загрязнения	Размеры загрязнения			Объем, кубм	Площадь загрязнения, га
	длина, м	ширина, м	высота, м		

ЗАКЛЮЧЕНИЕ

Оценка текущего санитарного и лесопатологического состояния лесных насаждений, назначенные профилактические мероприятия по защите лесов, агитационные мероприятия: проведено переобследование назначенных ранее санитарно-оздоровительных мероприятий (кв 119 выд 3 в 2020 году была назначена сплошная санитарная рубка на площади 6,9 га).

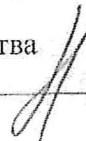
По результатам визуального обследования санитарного и лесопатологического состояния, насаждение не требует проведения СОМ. СКС – 1.0

Участковое лесничество	Урочище (дача)	Квартал	Выдел	Площадь выдела, га	Лесопатологический выдел	Площадь лесопатологического выдела, га	Вид мероприятия	Рекомендуемый срок проведения мероприятия
1	2	3	4	5	6	7	8	9
Октябрьское	-	119	3	6,9	1	6,9	БН	-

Дата проведения обследований 8 июля 2024 г.

Исполнитель работ по проведению лесопатологического обследования:

Лесничий Шурминского уч. лесничества Уржумского лесничества
Дата составления документа 29 июля 2024 г. Бабаев В.Г.



22. Визуальное лесопатологическое обследование. *кв 119 выд 4

Наземное

Дистанционное

1.1. На площади 2,2 га фактическая таксационная характеристика лесного насаждения соответствует (не соответствует) таксационному описанию (нужное подчеркнуть). Причины несоответствия ветровал 2020 года;

1.2. Лесные насаждения с нарушенной и утраченной устойчивостью выявлены на площади га:

Участковое лесничество	Урочище (дача)	Площадь, га		Причина ослабления (гибели)
		с нарушенной устойчивостью	с утраченной устойчивостью	
Октябрьское	-	-	-	-
Итого				

Состояние обследованных лесных насаждений приведено в приложениях 1.1 – 1.4 к Акту в зависимости от метода проведения ЛПО.

1.3. В обследованных лесных участках прогнозируется:

Прогноз	Площадь, га
Ослабление лесных насаждений	-
Усыхание лесных насаждений различной степени	-
Развитие очагов вредных организмов	-

1.4. Обнаружено загрязнение лесного участка отходами и выбросами: промышленными
бытовыми

Вид загрязнения	Размеры загрязнения			Объем, кубм	Площадь загрязнения, га
	длина, м	ширина, м	высота, м		

ЗАКЛЮЧЕНИЕ

Оценка текущего санитарного и лесопатологического состояния лесных насаждений, назначенные профилактические мероприятия по защите лесов, агитационные мероприятия: проведено переобследование назначенных ранее санитарно-оздоровительных мероприятий (кв 119 выд 4 в 2020 году была назначена сплошная санитарная рубка на площади 2,2 га).

По результатам визуального обследования санитарного и лесопатологического состояния, насаждение не требует проведения СОМ. СКС – 1.0

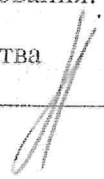
Участковое лесничество	Урочище (дача)	Квартал	Выдел	Площадь выдела, га	Лесопатологический выдел	Площадь лесопатологического выдела, га	Вид мероприятия	Рекомендуемый срок проведения мероприятия
1	2	3	4	5	6	7	8	9
Октябрьское	-	119	4	2,2	1	2,2	БН	-

Дата проведения обследований 8 июля 2024 г.

Исполнитель работ по проведению лесопатологического обследования:

Лесничий Шурминского уч. лесничества Уржумского лесничества

Дата составления документа 29 июля 2024 г. Бабаев В.Г.



23. Визуальное лесопатологическое обследование.*кв 119 выд 5

Наземное

Дистанционное

1.1. На площади 2,3 га фактическая таксационная характеристика лесного насаждения соответствует (не соответствует) таксационному описанию (нужное подчеркнуть). Причины несоответствия ветровал 2020 года;

1.2. Лесные насаждения с нарушенной и утраченной устойчивостью выявлены на площади - га:

Участковое лесничество	Урочище (дача)	Площадь, га		Причина ослабления (гибели)
		с нарушенной устойчивостью	с утраченной устойчивостью	
Октябрьское	-	-	-	-
Итого				

Состояние обследованных лесных насаждений приведено в приложениях 1.1 – 1.4 к Акту в зависимости от метода проведения ЛПО.

1.3. В обследованных лесных участках прогнозируется:

Прогноз	Площадь, га
Ослабление лесных насаждений	-
Усыхание лесных насаждений различной степени	-
Развитие очагов вредных организмов	-

1.4. Обнаружено загрязнение лесного участка отходами и выбросами: **промышленными**
бытовыми

Вид загрязнения	Размеры загрязнения			Объем, кубм	Площадь загрязнения, га
	длина, м	ширина, м	высота, м		

ЗАКЛЮЧЕНИЕ

Оценка текущего санитарного и лесопатологического состояния лесных насаждений, назначенные профилактические мероприятия по защите лесов, агитационные мероприятия: проведено переобследование назначенных ранее санитарно-оздоровительных мероприятий (кв 119 выд 5 в 2020 году была назначена сплошная санитарная рубка на площади 2,3 га).

По результатам визуального обследования санитарного и лесопатологического состояния, насаждение не требует проведения СОМ. СКС – 1.0

Участковое лесничество	Урочище (дача)	Квартал	Выдел	Площадь выдела, га	Лесопатологический выдел	Площадь лесопатологического выдела, га	Вид мероприятия	Рекомендуемый срок проведения мероприятия
1	2	3	4	5	6	7	8	9
Октябрьское	-	119	5	6,0	1	2,3	БН	-

Дата проведения обследований 8 июля 2024 г.

Исполнитель работ по проведению лесопатологического обследования:

Лесничий Шурминского уч. лесничества Уржумского лесничества
Дата составления документа 29 июля 2024 г. Бабаев В.Г.

24. Визуальное лесопатологическое обследование.* кв 119 выд 9

Наземное

Дистанционное

1.1. На площади 0,7 га фактическая таксационная характеристика лесного насаждения соответствует (не соответствует) таксационному описанию (нужное подчеркнуть). Причины несоответствия ветровал 2020 года;

1.2. Лесные насаждения с нарушенной и утраченной устойчивостью выявлены на площади - га:

Участковое лесничество	Урочище (дача)	Площадь, га		Причина ослабления (гибели)
		с нарушенной устойчивостью	с утраченной устойчивостью	
Октябрьское	-	-	-	-
Итого				

Состояние обследованных лесных насаждений приведено в приложениях 1.1 – 1.4 к Акту в зависимости от метода проведения ЛПО.

1.3. В обследованных лесных участках прогнозируется:

Прогноз	Площадь, га
Ослабление лесных насаждений	-
Усыхание лесных насаждений различной степени	-
Развитие очагов вредных организмов	-

1.4. Обнаружено загрязнение лесного участка отходами и выбросами: промышленными
бытовыми

Вид загрязнения	Размеры загрязнения			Объем, кубм	Площадь загрязнения, га
	длина, м	ширина, м	высота, м		

ЗАКЛЮЧЕНИЕ

Оценка текущего санитарного и лесопатологического состояния лесных насаждений, назначенные профилактические мероприятия по защите лесов, агитационные мероприятия: проведено переобследование назначенных ранее санитарно-оздоровительных мероприятий (кв 119 выд 9 в 2020 году была назначена сплошная санитарная рубка на площади 0,7 га).

По результатам визуального обследования санитарного и лесопатологического состояния, насаждение не требует проведения СОМ. СКС – 1.0

Участковое лесничество	Урочище (дача)	Квартал	Выдел	Площадь выдела, га	Лесопатологический выдел	Площадь лесопатологического выдела, га	Вид мероприятия	Рекомендуемый срок проведения мероприятия
1	2	3	4	5	6	7	8	9
Октябрьское	-	119	9	7,7	1	0,7	БН	-

Дата проведения обследований 8 июля 2024 г.

Исполнитель работ по проведению лесопатологического обследования:

Лесничий Шурминского уч. лесничества Уржумского лесничества

Дата составления документа 29 июля 2024 г. Бабаев В.Г.



Ведомость лесных участков с выявленными несоответствиями таксационным описаниям

Субъект Российской Федерации (Кировская область) Лесничество Уржумское Участковое лесничество Октябрьское Урочище (лесная дача)

Год проведения лесоустройства	Номер квартала	Номер выдела	Площадь выдела, га	Целевое назначение лесов	Категория защитных лесов	ОЗУ	Источник данных	Номер лесопатологического выдела	Площадь лесопатологического выдела, га	Таксационная характеристика											Заложено пробных площадей
										состав	порода	возраст, лет	средняя высота, м	средний диаметр, см	тип леса	полнота	бонитет	запас, куб. м/га	количество , шт.	общая площадь, га	
2012	108	1	11,6				ТО	1	5,1	7Лп1Б, 1Ос1Е	Лп Б Ос Е	60	22 24	28 28	Лп С2	0,6	2	190	20	21	
							Ф	1	5,1	Ест. возобн. 6Лп2Ос 1Б1Е	Лп Ос Б Е	6	4	4	Лп С2	0,7	2	20			
2012	108	2	3,7				ТО	1	1,5	5Б3Ос2Лп	Б Ос Лп	55	23	28	Лп С2	0,8	1	230			
							Ф	1	1,5	Ест. возобн. 6Лп2Ос 1Б1Е	Лп Ос Б Е	6	4	4	Лп С2	0,7	1	20			
2012	108	3	3,2				ТО	1	0,5	6Ос2Б 2Лп+Е	Ос Б Лп Е	25	12	12	Лп С2	0,8	2	100			

2012	108	4	19,9							1	0,5	Ест.возобн. 6Лп2Ос 151Е	Лп Ос Б Е	6	4	4	4	4	4	Лп С2	0,7	2	20		
										ТО	16,0	6Б2Ос2Лп	Б Ос Лп	65	24	28	28	28	28	К С3	0,6	2	180		
										Ф	16,0	Ест.возобн. 6Лп2Ос 151Е	Лп Ос Б Е	6	4	4	4	4	4	К С3	0,7	2	20	1	0,1
2012	108	5	2,0							ТО	1,0	90с1Б	Ос Б	30	12	12	12	12	12	Лп С2	0,8	3	100		
										Ф	1,0	Ест.возобн. 6Лп2Ос 151Е	Лп Ос Б/Е	6	4	4	4	4	4	К С3	0,7	3	20		
2012	108	6	3,9							ТО	3,9	5Лп2Б1Ос 2Е+П	Лп Б Ос Е П	65	23	28	24	32	32	Лп С2	0,5	2	170		
										Ф	3,9	Ест.возобн. 6Лп2Ос 151Е	Лп Ос Б Е	6	4	4	4	4	4	Лп С2	0,7	2	20		
2012	108	9	16,1							ТО	3,2	6Б2Лп 2Ос+Е	Б Лп Ос Е	45	20	22	18	20	24	Лп С2	0,8	1	180		
										Ф	3,2	Ест.возобн. 6Лп2Ос 151Е	Лп Ос Б Е	6	4	4	4	4	4	Лп С2	0,7	1	20		

2012	108	10	14,3				ТО	1	2,8	7Лп1Б1Ос 1Е+П	Лп Б Ос Е П	70	23 24 24 25	4	45	6	4	20	22	Лп С2	0,8	1	180	0,6	2	200
							Ф	1	2,8	Ест.возобн. 6Лп2Ос 1Б1Е	Лп Ос Б Е	6	4	4	6	4	4	20	22	Лп С2	0,7	2	20			
2012	108	12	7,4				ТО	1	3,5	5Б4Ос1Лп	Б Ос Лп	45	20	4	45	6	4	20	22	Лп С2	0,8	1	180			
							Ф	1	3,5	Ест.возобн. 6Лп2Ос 1Б1Е	Лп Ос Б Е	6	4	4	6	4	4	20	22	Лп С2	0,7	1	20			
2012	108	32	1,1				ТО	1	0,7	5Б3Ос2Лп	Б Ос Лп	55	23	4	55	6	4	23	28	Лп С2	0,8	1	230			
							Ф	1	0,7	Ест.возобн. 6Лп2Ос 1Б1Е	Лп Ос Б Е	6	4	4	6	4	4	23	28	Лп С2	0,7	1	20			
2012	109	2	1,5				ТО	1	1,0	6Ос2Б2Лп	Ос Б Лп	50	23	4	50	6	4	23	24	Лп С2	0,8	1	280			
							Ф	1	1,0	Ест.возобн. 6Ос3Лп 1Б+С	Ос Лп Б С	6	4	4	6	4	4	23	24	Лп С2	0,7	1	20			
2012	109	3	7,1				ТО	1	3,0	5Лп2Б2Ос1 Е+П	Лп Б Ос Е П	75	23 24	4	75	6	4	23	32 32	Лп С2	0,6	2	210			
												110	26	4	110	6	4	26	36							

2012	109	15	1,9						TO	1	1,9	5лн2Б10с 1Е1П	лн Б Ос Е П	80	23 24	32 36	лн С2	0,6	2	210		
									Φ	1	1,9	ЕсТ.в0306Н. 60с3лн 1Б+С	Ос лн Б/С	6	4	4	лн С2	0,7	2	20		
2012	109	16	1,5						TO	1	0,2	40с2лн1Б 2Е1П	Ос лн Б Е П	15	8	6	лн С2	0,7	2	50		
									Φ	1	0,2	ЕсТ.в0306Н. 60с3лн 1Б+С	Ос лн Б С	6	4	4	лн С2	0,7	2	20		
2012	109	14	6,1						TO	1	2,0	5лн40с1Б	лн Ос Б	30	12 14	14 16	лн С2	0,8	3	110		
									Φ	1	2,0	ЕсТ.в0306Н. 60с3лн 1Б+С	Ос лн Б С	6	4	4	лн С2	0,7	3	20		
2012	119	2	7,5						TO	1	7,5	5лн30с2Б	лн Ос Б	55	23 24	28 28	лн С2	0,9	1	310		
									Φ	1	7,5	ЕсТ.в0306Н. 6лн20с 1Б1Е	лн Ос Б Е	6	4	4	лн С2	0,7	1	20	1	0,1
2012	119	3	6,9						TO	1	6,9	6лн1Б10с 1Е1П	лн Б Ос Е/П	65	23 24 24 25	28 28 32 32	лн С2	0,7	2	240		

2012	119	4	2,2						Ф	1	6,9	Ест. возобн. 6Лп2Ос 1Б1Е	Лп Ос Б Е	6	4	4	4	Лп С2	0,7	2	20	
									ТО	1	2,2	7Ос2Б1Лп	Ос Б Лп	45	24	28	1А	Лп С2	0,7	1А	260	
									Ф	1	2,2	Ест. возобн. 6Лп2Ос 1Б1Е	Лп Ос Б Е	6	4	4		Лп С2	0,7	2	20	
2012	119	5	6,0						ТО	1	2,3	6Ос2Б 2Лп+Е	Ос Б Лп Е	15	5	4		Лп С2	0,7	4	20	
									Ф	1	2,3	Ест. возобн. 6Лп2Ос 1Б1Е	Лп Ос Б Е	6	4	4		Лп С2	0,7	2	20	
2012	119	9	7,7						ТО	1	0,7	6Лп2Б2Ос	Лп Б Ос	55	22 23	24 26		Лп С2	0,8	2	250	
									Ф	1	0,7	Ест. возобн. 6Лп2Ос 1Б1Е	Лп Ос Б Е	6	4	4		Лп С2	0,7	2	20	

Условные обозначения:

ТО - таксационные описания

Ф - фактическая характеристика лесного насаждения

Исполнитель работ по проведению лесопатологического обследования: ФИО Бабаев В.Г. Подпись



119	9	7,7			1	0,7	Есть 6/11/20с IBIE	Лп Ос Б Е	4	4	Лис2	0,6	2	20	100,0	0,0	0,0	0,0	0,0	0,0	0,0	0,0	0,0	0,0	0,0	0,0	0,0	0,0	Вырос 2020 года	0	БН	0,7
-----	---	-----	--	--	---	-----	--------------------------	--------------------	---	---	------	-----	---	----	-------	-----	-----	-----	-----	-----	-----	-----	-----	-----	-----	-----	-----	-----	--------------------	---	----	-----

Условные обозначения:

Н - деревья не подлежат рубке;

Р - деревья подлежат рубке.

Исполнитель работ по проведению лесопатологического обследования:

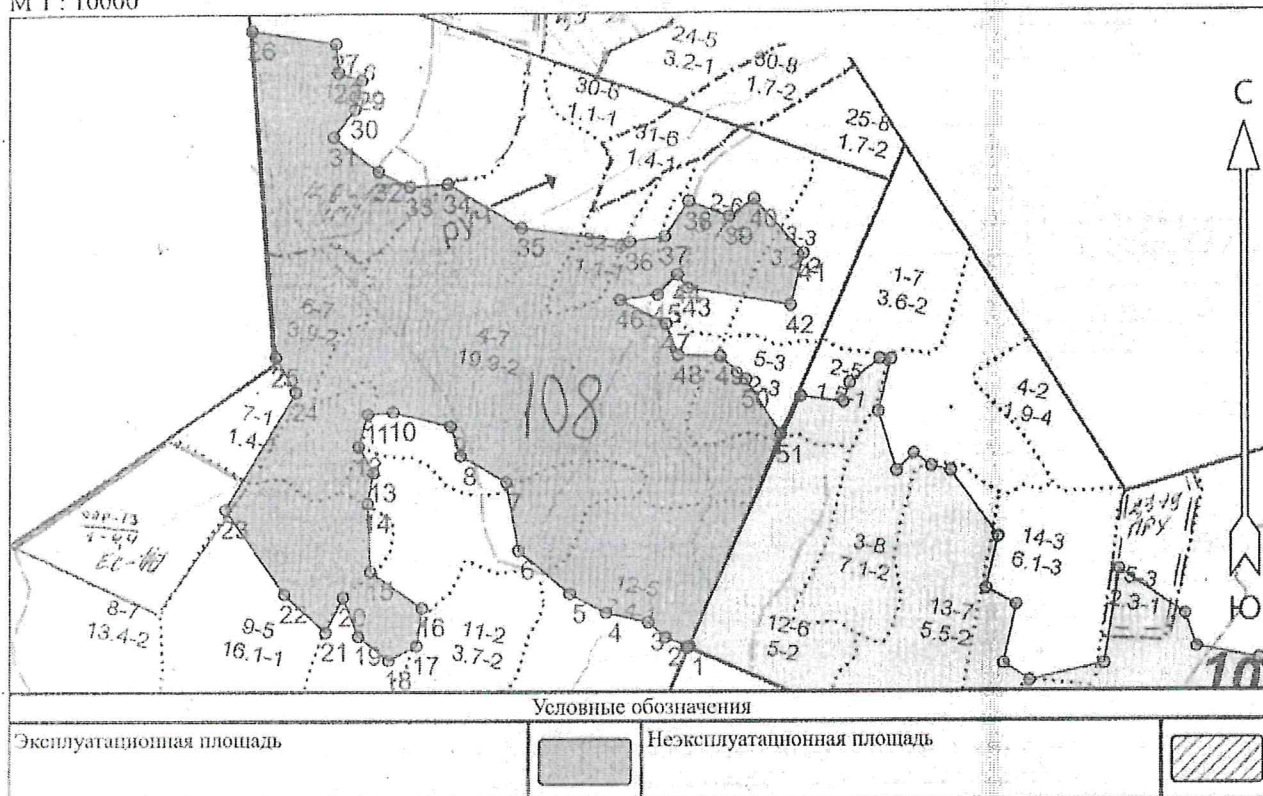
Фамилия, имя

и отчество (при наличии) Бабаев В.Г. Подпись _____

Дата составления документа 29 июля 2024 г.

Абрис участка леса
Уржумское лесничество Октябрьское участковое лесничество
кв 108 выдел 1,2,3,4,5,6,9,10,12,32 площадь 38,2 га

М 1 : 10000



Пространственное размещение лесопатологических выделов

(включается в Акт при выделении лесопатологических выделов, для указания пространственного расположения повреждённых и погибших насаждений)

Номера точек	Координаты	
	Широта	Долгота
1	56.79906	50.29098
2	56.79918	50.29045
3	56.79938	50.29005
4	56.79950	50.28907
5	56.79975	50.28824
6	56.80032	50.28705
7	56.80121	50.28677
8	56.80155	50.28570
9	56.80192	50.28547
10	56.80212	50.28412
11	56.80209	50.28353
12	56.80168	50.28331
13	56.80134	50.28366
14	56.80094	50.28353

Исполнитель работ по проведению лесопатологического обследования:

Фамилия, имя и отчество (при наличии) Бабаев В.Р.

Подпись

Дата составления документа

29 июля 2024

15	56.80005	50.28358
16	56.79957	50.28479
17	56.79907	50.28466
18	56.79888	50.28401
19	56.79920	50.28330
20	56.79971	50.28294
21	56.79925	50.28253
22	56.79975	50.28155
23	56.80087	50.28017
24	56.80238	50.28183
25	56.80283	50.28135
26	56.80704	50.28081
27	56.80687	50.28279
28	56.80650	50.28285
29	56.80640	50.28339
30	56.80603	50.28324
31	56.80568	50.28273
32	56.80522	50.28379
33	56.80503	50.28452
34	56.80507	50.28542
35	56.80450	50.28713
36	56.80431	50.28963
37	56.80438	50.29046
38	56.80483	50.29100
39	56.80464	50.29193
40	56.80486	50.29251
41	56.80415	50.29367
42	56.80348	50.29337
43	56.80371	50.29098
44	56.80388	50.29074
45	56.80363	50.29029
46	56.80356	50.28941
47	56.80325	50.29048
48	56.80284	50.29075
49	56.80282	50.29172
50	56.80252	50.29231
51	56.80181	50.29313

Исполнитель работ по проведению лесопатологического обследования:

Фамилия, имя и отчество (при наличии) Бабаев В.Р.

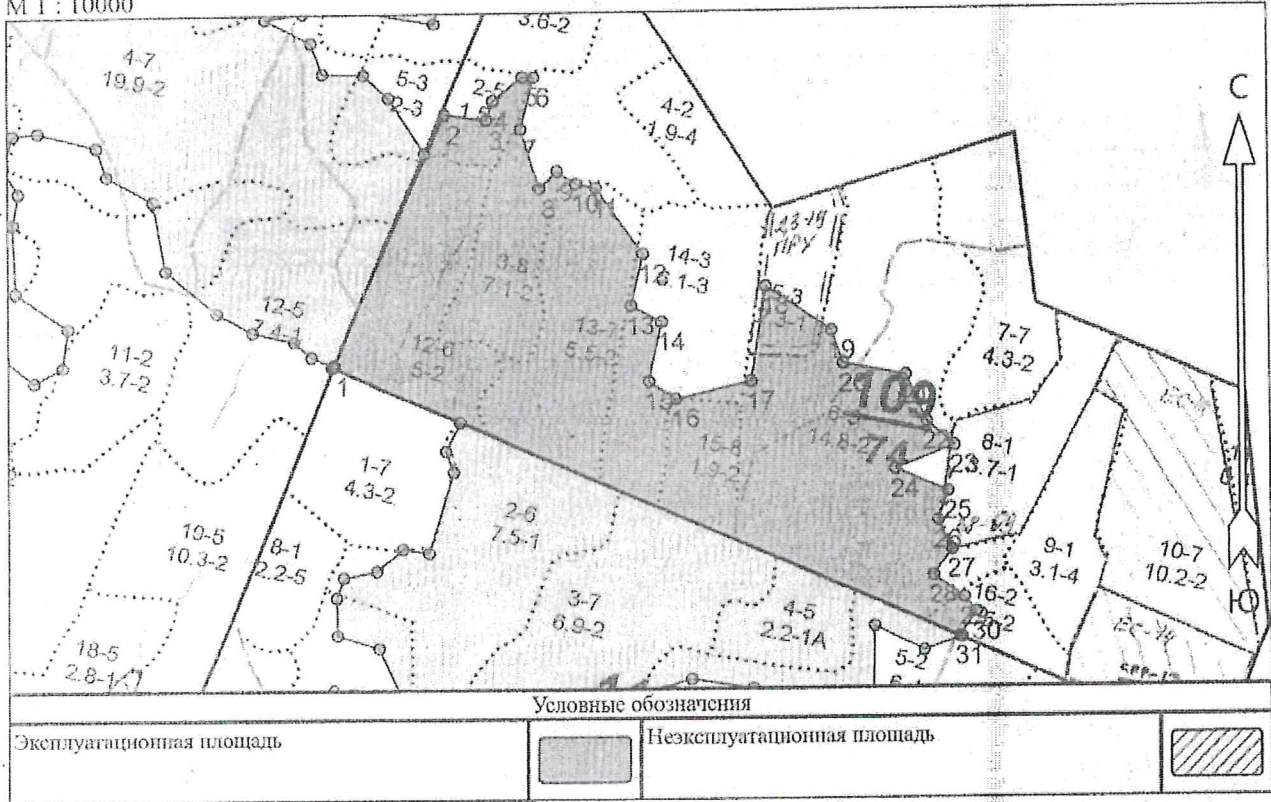
Подпись

Дата составления документа

29 мая 2024

Абрис участка леса
Уржумское лесничество Октябрьское участковое лесничество
кв 109 выдел 2,3,5,6,12,13,15,16,14, площадь 28,2 га

М 1 : 10000



Пространственное размещение лесопатологических выделов

(включается в Акт при выделении лесопатологических выделов, для указания пространственного расположения повреждённых и погибших насаждений)

Номера точек	Координаты	
	Широта	Долгота
1	56.79907	50.29097
2	56.80230	50.29360
3	56.80223	50.29459
4	56.80247	50.29474
5	56.80278	50.29545
6	56.80277	50.29571
7	56.80210	50.29540
8	56.80134	50.29583
9	56.80156	50.29624
10	56.80139	50.29667
11	56.80133	50.29713
12	56.80048	50.29822
13	56.79981	50.29794
14	56.79959	50.29864

Исполнитель работ по проведению лесопатологического обследования:

Фамилия, имя и отчество (при наличии) Бабаев В.Г.

Подпись


Дата составления документа

23 мая 2024

15	56.79883	50.29834
16	56.79860	50.29896
17	56.79882	50.30070
18	56.80005	50.30105
19	56.79946	50.30259
20	56.79904	50.30285
21	56.79888	50.30430
22	56.79827	50.30480
23	56.79796	50.30545
24	56.79767	50.30404
25	56.79737	50.30530
26	56.79699	50.30506
27	56.79661	50.30538
28	56.79628	50.30494
29	56.79598	50.30567
30	56.79580	50.30595
31	56.79548	50.30556

Исполнитель работ по проведению лесонатологического обследования:

Фамилия, имя и отчество (при наличии) Бабаев В.Г.

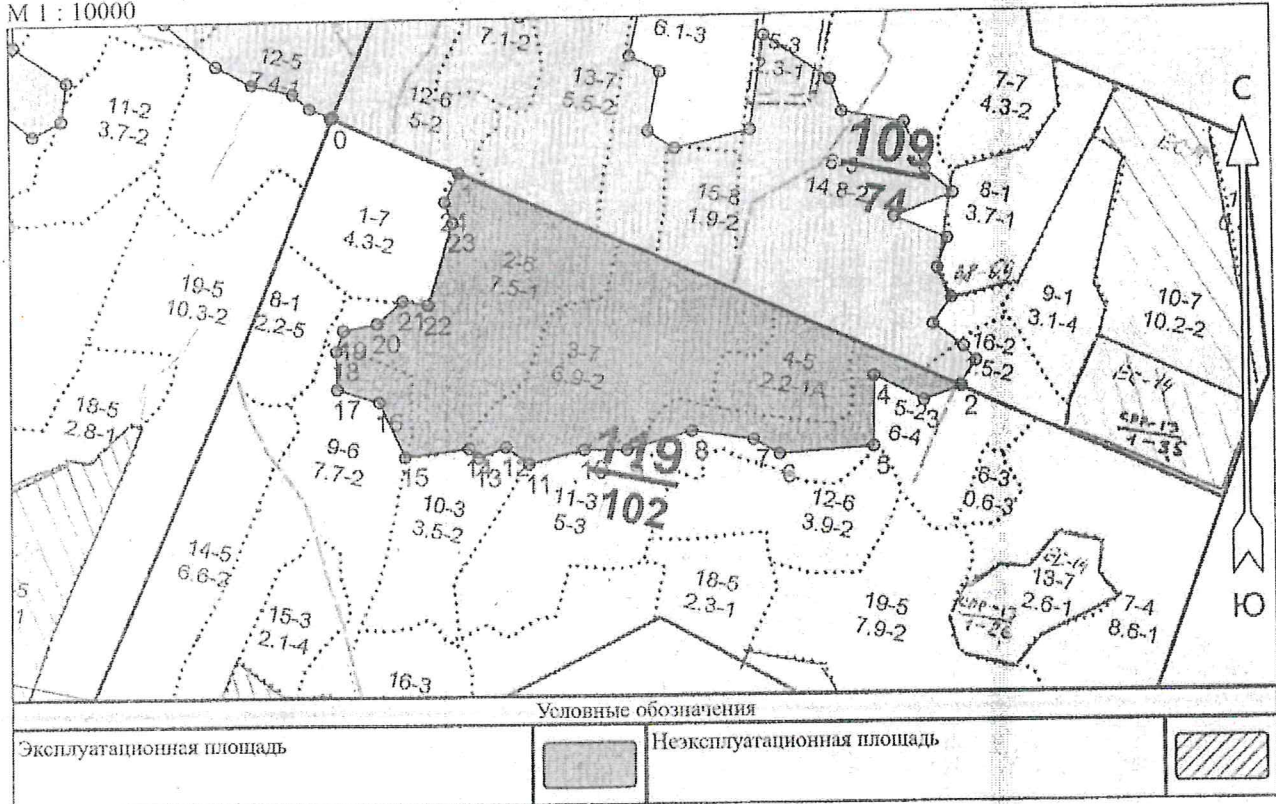
Подпись 

Дата составления документа

29 мая 2024

Абрис участка леса
Уржумское лесничество Октябрьское участковое лесничество
кв 119 выдел 2,3,4,5,9 площадь 19,6 га

М 1 : 10000



Пространственное размещение лесопатологических выделов

(включается в Акт при выделении лесопатологических выделов, для указания пространственного расположения повреждённых и погибших насаждений)

Номера точек	Координаты	
	Широта	Долгота
0	56.79904	50.29096
1	56.79832	50.29392
2	56.79547	50.30561
3	56.79530	50.30470
4	56.79562	50.30354
5	56.79471	50.30351
6	56.79463	50.30132
7	56.79482	50.30071
8	56.79495	50.29928
9	56.79471	50.29779
10	56.79472	50.29680
11	56.79455	50.29553
12	56.79477	50.29499
13	56.79463	50.29433

Исполнитель работ по проведению лесопатологического обследования:

Фамилия, имя и отчество (при наличии) Бабаев В.Г. Подпись _____

Дата составления документа 29 мая 2024

14	56.79476	50.29412
15	56.79465	50.29261
16	56.79538	50.29202
17	56.79555	50.29104
18	56.79604	50.29102
19	56.79631	50.29119
20	56.79639	50.29197
21	56.79668	50.29258
22	56.79662	50.29318
23	56.79768	50.29377
24	56.79795	50.29359

Исполнитель работ по проведению лесопатологического обследования:

Фамилия, имя и отчество (при наличии)

Бабаев В.Р.

Подпись

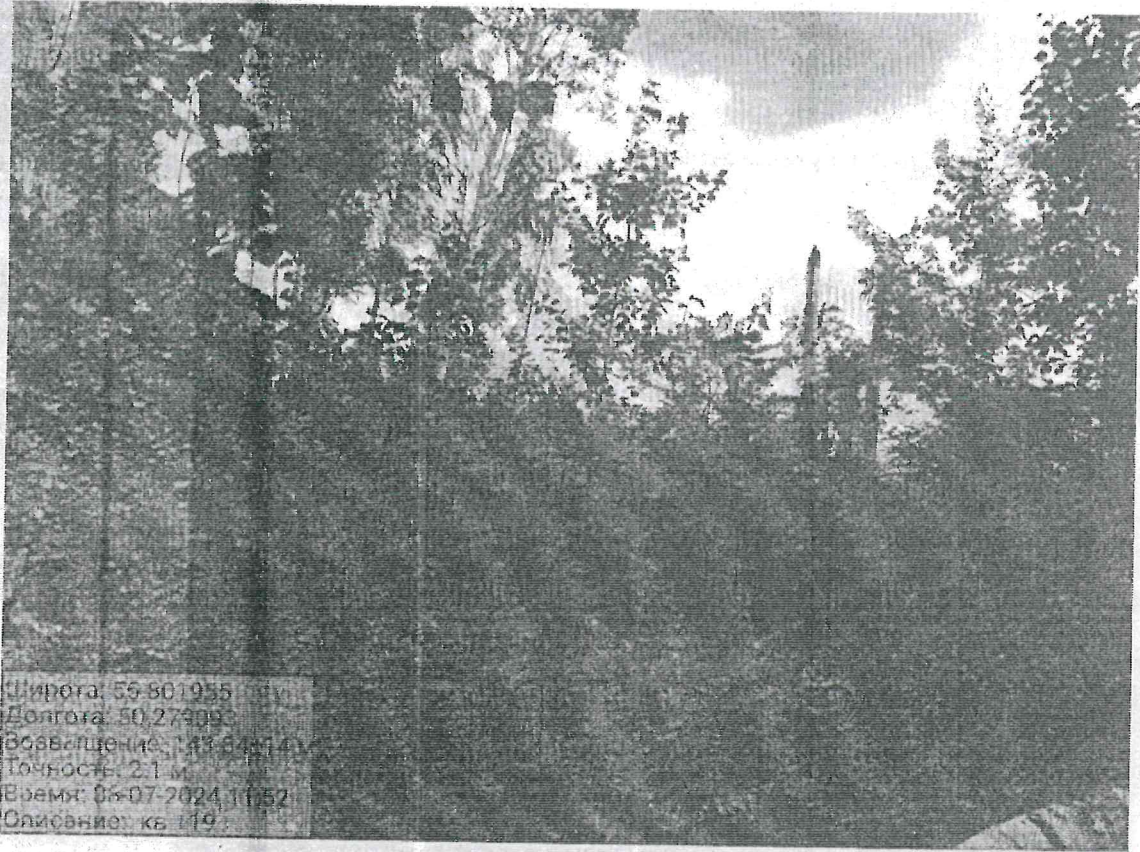


Дата составления документа

24 мая 2024

Фотофиксация Октябрьского участкового лесничества кв 108,109,119





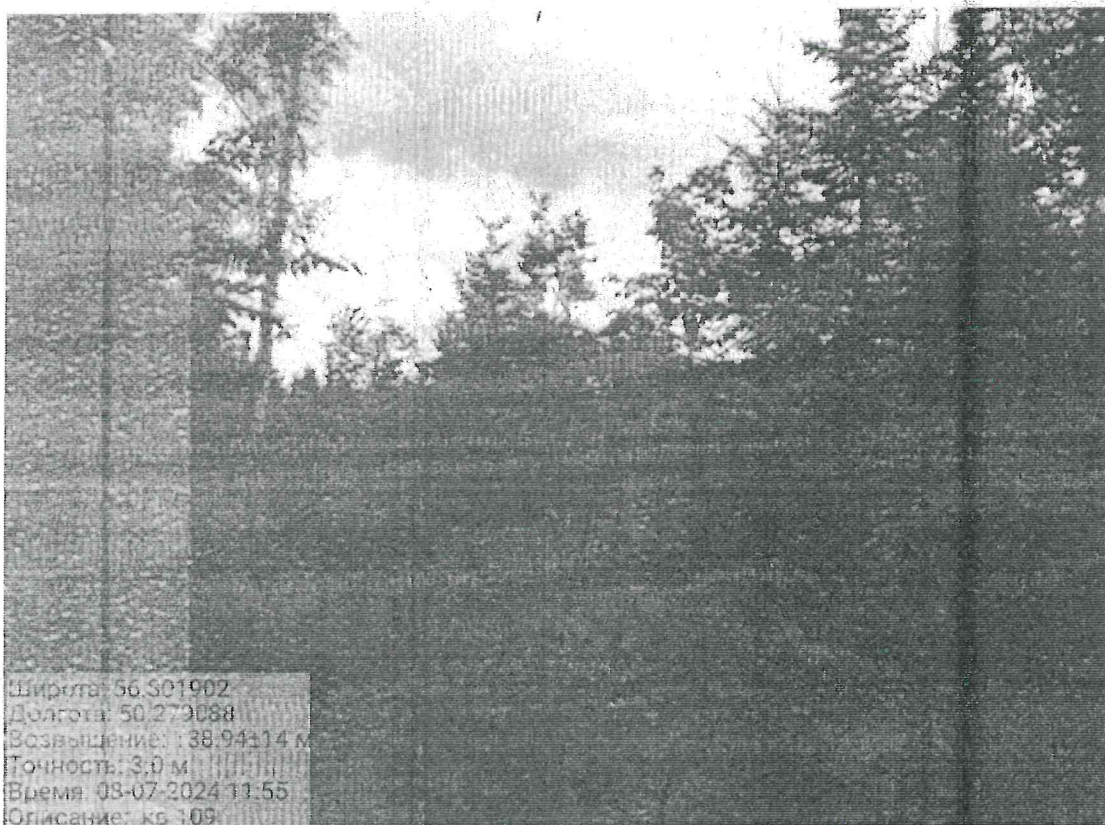
Широта: 55.801955
Долгота: 50.27309
Возвышение: 143.64814
Точность: 2.1 м
Время: 08-07-2024 11:52
Описание: кь 119



Широта: 55.801935
Долгота: 50.27215
Возвышение: 145.34110
Точность: 1.6 м
Время: 08-07-2024 11:53
Описание: кь 119



Широта: 56.801943
Долгота: 50.279172
Возвышение: 144.3419 м
Точность: 1.6 м
Время: 08-07-2024 11:53
Описание: кв 109



Широта: 56.301902
Долгота: 50.279088
Возвышение: 138.94114 м
Точность: 3.0 м
Время: 08-07-2024 11:55
Описание: кв 109

Исполнитель работ по проведению лесопатологического обследования:
Лесничий Шурминского участкового лесничества Бабаев В.Г. _____

Дата составления документа 29 июля 2024 г.

2012

Участковое лесничество: Октябрьское Категория зашитности: Эксплуатационные леса Квартал: 108

№ выдела	Площадь	Состав, подрост, подлесок, покров, почва, рельеф, особенности выдела. Отметка о по- рослевом проясн. На- именование категории нецелев. земель. Хар- лесных культур. Када- стровая оценка.	Яр	Высота	Элемент леса	Возраст	Высота	Диаметр	Класс	Группа	Бонитет	Тип леса	Полнота	Запас спороаст. леса, км		Класс	Запас на выделе, км				Хозяйственные мероприятия		
														на I га	общий на выдел		в т.ч. по со- став. поро- дам	сухо- стоя (ста- рого)	среди- нн. дер	Захламлен- ность		общая ликви- да	
1	2	3	4	5	6	7	8	9	10	11	12	13	14	15	16	17	18	19	20	21	22	23	24

1	11.6	7ЛП1БЮС1Е	1	23	7 ЛП	60	22	28			2	ЛП	0.6	190	2204	1543	2	116						174
					1 Б		24	28				С2				220	3							
					1 ОС											220	3							
					1 Е											220	1							

подрост: 8Е2П; (20); 1.5 м; 1.5 тыс.шт/га подлесок: ЛП ЧР Средний
 Высыхание, год - 2010, Ель, Корседы, Средняя поврежденность, Корневая губка, Средняя поврежденность
 Полнота неравномерная

3.7	5Б3ОС2ЛП	1	23	5 Б	55	23	28				1	ЛП	0.8	230	851	426	2							
					3 ОС							С2				255	3							
					2 ЛП											170	3							

подрост: 8Е2П; (15); 1.5 м; 1 тыс.шт/га подлесок: ЛП ЧР Средний
 Фитовредители, Осина, Стволовая гниль, Средняя поврежденность
 Состав неоднородный, Полнота неравномерная, расположение пород куртинно-групповое

3.2	6ОС2Б2ЛП+Е	1	12	6 ОС	25	12	12				2	ЛП	0.8	100	320	192	3							
					2 Б							С2				64								
					2 ЛП											64								

подрост: 8Е2П; (20); 1.5 м; 1.5 тыс.шт/га подлесок: ЛП ЧР Средний
 Фитовредители, Осина, Стволовая гниль, Сильная поврежденность
 Состав неоднородный, Полнота неравномерная, расположение пород куртинно-групповое

19.9	6Б2ОС2ЛП+Е	1	24	6 Б	65	24	28				2	К	0.6	180	3582	2149	2	298						398
					2 ОС							С3				716	3							
					2 ЛП											716	3							

Сплошная рубка (100%)
 Содейст. сохр. подр.

подрост: 8Е2П; (20); 1.5 м; 1.5 тыс.шт/га подлесок: ЛП ЧР Средний
 Фитовредители, Осина, Стволовая гниль, Сильная поврежденность
 Состав неоднородный, Полнота неравномерная, расположение пород куртинно-групповое

90С1Б	1	12	9 ОС	30	12	12					3	ЛП	0.8	100	200	180	3							
					1 Б							С2				20								

Средняя рубка (100%)
 Содейст. сохр. подр.



Handwritten signature

Категория защитности: Эксплуатационные леса

Участковое лесничество: Октябрьское

№ выдела	Площадь	Состав, подрост, подлесок, покров, почва, рельеф, особенности выдела, отметка о постройках, проносах, наименовании категорий земель, земель, Хар. лесных культур, кадастровая оценка.	Яр	Высота	Элемент леса	Возраст	Высота	Диаметр	Класс	Группа	Бонитет	Тип леса	Полнота	Запас сырост. леса, км			Запас на выделе, км			Хозяйственные мероприятия			
														на I га	общий на выдел	в т.ч. по составу	сухостоя (ста-рого)	еди-нич. дер	Захламлен-ность		общая	ликви да	
1	2	3	4	5	6	7	8	9	10	11	12	13	14	15	16	17	18	19	20	21	22	23	24
6	3.9	5ЛП2БЮС2Е+П	1	24	5 ЛП	65	23	28	2	2	2	ЛП	0.5	170	663	332	2	58	78				Сплошная рубка (100%) Минерализация
		2Б		24	32							С2				133	3						
		1ОС														66	3						
		2Е		110	25	32										133	1						
		П																					

подрост: 8Е2П; (15); 1.5 м; 1 тыс.шт/га подлесок: ЛП ЧР Р Средний
 Высыхание, год - 2010, Ель, Короеды, Средняя поврежденность, Корневая губка, Средняя поврежденность
 Состав неоднородный, Полнота неравномерная, расположение пород куртинно-групповое

7	1.4	6ОС2ЛП2Б+Е	1	2	6ОС	6	2	4	1	1	1	ЛП	0.7	10	14	8	3						
		2ЛП										С2				3							
		2Б																					
		Е																					
8	13.4	4ОС3ЛП1Б2Е+П	1	24	4ОС	65	24	32	2	2	2	ЛП	0.5	180	2412	965	3	335	402				Сплошная рубка (100%) Л. культуры
		3ЛП										С2				724	2						
		1Б														241	3						
		2Е				90	25	32								482	1						
		П																					

подрост: 8Е2П; (20); 1.5 м; 1 тыс.шт/га подлесок: ЛП ЧР Р Средний
 Фитовредители, Осина, Стволовая гниль, Сильная поврежденность
 Высыхание, год - 2010, Ель, Короеды, Средняя поврежденность, Корневая губка, Средняя поврежденность
 Состав неоднородный, Полнота неравномерная, расположение пород куртинно-групповое

9	16.1	6Б2ЛП2ОС+Е	1	20	6Б	45	20	22	1	1	1	ЛП	0.8	180	2898	1739	2	161	242				Проходная рубка (30%)
		2ЛП										С2				580	3						
		2ОС														580	3						
		Е																					

подрост: 8Е2П; (15); 1.5 м; 1 тыс.шт/га подлесок: ЛП ЧР Р Средний
 Фитовредители, Осина, Стволовая гниль, Сильная поврежденность

Рез. Давид У.

КОПИЯ БЕРНА

Категория зашитности: Эксплуатационные леса

Участковое лесничество: Октябрьское

№ выдела	Площадь	Состав, подрост, подлесок, покров, почва, рельеф, особенности выдела. Отметка о посыле в лесхоз. Назначение категории леса. Хар. лесных культур. Качественная оценка.	Яр	Высота	Элемент леса	Возраст	Высота	Диаметр	Класс	Группа	Бонитет	Тип леса	Полнота	Запас сырья			Запас на выдел, кмб			Хозяйственные мероприятия				
														на I га	в т.ч. на выдел	кбм	сухой	редкий	единич. дер.		Закламенность	общая	ликвидация	
1	2	3	4	5	6	7	8	9	10	11	12	13	14	15	16	17	18	19	20	21	22	23	24	
10	14.3	7ЛП1В1ОС1Е+П	1	23	7 ЛП	70	23	32			2	ЛП	0.6	200	2860	2002	2	214			286			
					1 Б		24	32				С2				286	2							
					1 ОС		24	32								286	3							
					1 Е		25	36								286	1							
					П																			
11	3.7	5ОС3ЛП2Б+Е	1	8	5 ОС	15	8	6			2	ЛП	0.8	60	222	111	3							
					3 ЛП							С2				67								
					2 Б											44								
					Е																			
					1 Б	45	20	22			1	ЛП	0.8	180	1332	666	3							
					4 ОС							С2				533	3							
					1 ЛП											133	3							
12	7.4	5Б4ОС1ЛП	1	20	5 Б	45	20	22			1	ЛП	0.8	180	1332	666	3							
					Е																			
					4 ОС							С2												
					1 ЛП																			
13	2.2	6ЛП2Б1ОС1Е	1	20	6 ЛП	50	19	22			2	ЛП	0.7	180	396	238	2							
					2 Б		20	24				С2				79	3							
					1 ОС		20	24								40	3							
					1 Б		22	24								40	1							
					подлесок: 8Е2П; (10); 1 м; 0.5 тыс.шт/га																			
					Фитовредители, Осина, Стволовая гниль, Средняя поврежденность																			
14	2.2	7Б2ЛП1ОС	1	18	7 Б	35	18	20			1	ЛП	0.7	130	286	200	2							
					2 ЛП		16	18				С2				57	2							
					1 ОС		18	20								29	3							
					5 ЛП		35	16	18		2	ЛП	0.8	170	561	280	3							
					3 Б		18	20				С2				168	3							
					2 ОС											112	3							

Сплошная рубка (100%)
Содейст. сохр. подл.

Евгений Александрович



№ выдела	Площадь	Состав, Подрост, подлесок, покров, почва, рельеф, особенности выдела. Отметка о по- рослевом проих. На- именованне категорий незалес. земель. Хар. лесных культур. Када- стровая оценка.	Я Вы со- та	Элемент леса	Во- зрас т	Вы- сота	Ди- аметр	Кл- сс	Гру- ппа	Бо- нит	Тип ле- са	Пол- нота	Запас сырораст. леса, км		Запас на выделе, км		Хозяйственные мероприятия							
													на I га	общий на вы- дел	в т.ч. по со- став. поро- дам	сухо- сть (ста- рото)		еди- нич. дер	Захламлен- ность обшая лесни да					
1	2	3	4	5	6	7	8	9	10	11	12	13	14	15	16	17	18	19	20	21	22	23	24	
1	3.6	5ЛПЗВ10С1Е	1	24	5 ЛП	65	23	28		2	ЛП	0.6	210	756	378	54	72							Сплошная рубка (100%) Содейст. сохр. подр.
		3.Б		24	32						С2		227	2										
		1 ОС		24	32								76	3										
		1 Е		25	32								76	1										

подрост: 8Е2П; (20): 1.5 м; 1.5 тыс.шт/га подлесок: ЛП ЧР МЛ Средний
 Высаживание, год - 2010, Ель, Кореюды, Средняя поврежденность, Корневая губка, Средняя поврежденность
 Фитовредители, Осина, Стволовая гниль, Сильная поврежденность
 Состав неоднородный, Полнота неравномерная

2	1.5	6ОС2Б2ЛП	1	23	6 ОС	50	23	24		1	ЛП	0.8	280	420	252	4								Сплошная рубка (100%) Минерализация
		2 Б									С2		84	3										
		2 ЛП											84	3										

Фитовредители, Осина, Стволовая гниль, Сильная поврежденность
 5ЛП2Б5ОС1Е+П 1 24 5 ЛП 75 23 32 2 ЛП 0.6 210 1491 746 2 142 178
 2 Б 24 32 С2 298 3
 2 ОС 298 3
 1 Е 110 26 36 149 1
 П

4	1.9	Насажд. с культурами под пологом	1	6	5 ЛП	17	6	6		4	К	0.7	40	76	38	2								
		5ЛП3ОС2Б	1	6	3 ОС						С3		23											
		2 Б											15											
		Несомкн.к.под полог.	6	2	10 Е	16	2	4				0.4	20	38	38	1								
		10Е																						

год создания лк - 1996, Вспашка борозд., Посадка ручная, расстояние между рядами - 3 м, расстояние в ряду - 0.8 м, количество - 1.4 тыс. шт/га, состояние - Неудовлетворительные

Евгений Змицкий
 КОТЛОВА Б.С.П.А.

Категория зашитности: Эксплуатационные леса

Участковое лесничество: Октябрьское

2012

№ выдела	Плещадь	Состав, подрост, подлесок, покров, почва, рельеф, особенности выдела. Отметка о по-рослевом проихс. Наименование категорий незале. земля. Хар. лесных культур. Календарная оценка.	Высота леса	Элемент	Возраст	Высота	Диаметр	Класс	Группа	Бонитет	Тип леса	Полнота	Запас сырораств. леса, км				Запас на выделе, км			Хозяйственные мероприятия				
													на I га	на выдел	в т.ч. по состав. породам	общий	сухостоя (ста-рого)	средний	единич. дер		Закламенность	общая	ликви да	
1	2		4	5	6	7	8	9	10	11	12	13	14	15	16	17	18	19	20	21	22	23	24	
5	2.3	Культуры лесные 10С+Б	1	20	10 С	56	20	22		1	ЛП С2	0.9	280	644	644	644	2	23	34					Проходная рубка (30%)
6	14.1	5ЛП4ОС1Б	1	21	5 ЛП 4 О С	50	20	22		2	ЛП С2	0.9	260	3666	1833	2	3							
7	4.3	5ЛП3ОС2Б+E	1	24	5 ЛП 3 О С	65	23	28		2	ЛП С2	0.6	200	860	430	2	86							Сплошная рубка (100%) Минерализация
8	3.7	6ОС3ЛП1Б	1	2	6 О С 3 Л П	3	2	4		1	ЛП С2	0.6	5	18	11	2								
9	3.1	Культуры лесные 10Е	1	2	10 Е	15	2	4		4	ЛП С2	0.4	5	16	16	2								Прочистка молодн. (30%)
		Естеств. возобновл. 6ОС3ЛП1Б	5	4	6 О С 3 Л П	16	4	6				0.6	10	31	19	3								
																9								
																3								

год создания л/к - 1956, состояние - Удовлетворительные

Полнота неравномерная селекционная оценка - Нормальные

Фитовредители, Осина, Стволовая гниль, Средняя поврежденность

подрост: 8Е2П; (15); 1.5 м; 1 тыс.шт/га подлесок: ЛП ЧР Средний

Фитовредители, Осина, Стволовая гниль, Сильная поврежденность

год создания л/к - 1997, Вспашка борозд., Посадка ручная, расстояние между рядами - 3 м, расстояние в ряду - 0.8 м, количество - 1.6 тыс. шт/га, состояние - Удовлетворительные

Удовлетворительные

КОЛОДЯ ВЕКНА
Евг. Амаль

2012

Участковое лесничество: Октябрьское Категория защитности: Эксплуатационные леса Хозяйственные мероприятия:

№ выдела	Площадь	Состав, подрост, подлесок, покров, почва, рельеф, особенности выдела. Отметка о происхождении проиис. Назименование категории земель. Хар. лесных культур. Кадастровая оценка.	Высота	Элемент леса	Возраст	Высота	Диаметр	Класс	Группа	Бонитет	Тип леса	Полнота	Запас сырья, кмб			Запас на выдел, кмб								
													на I га	общий на выдел	в т.ч. по составу породам	сухостой (старого)	средний	спичер	Захламленность					
1	2	3	4	5	6	7	8	9	10	11	12	13	14	15	16	17	18	19	20	21	22	23	24	
10	10.2	5ЛП15ОС2ВП	1	24	5	ЛП	65	25	32	2	ЛП	0.6	210	2142	1071	2	255	306						Сплошная рубка (100%) Содейст. сохр. подр.
					1Б		24	32			С2				214	3								
					1ОС										214	3								
					2Е		100	25	32						428	1								
					1П										214	2								

подрост: 8Е2П; (20); 1.5 м; 1.5 тыс.шт/га подлесок: ЛП ЧР Средний
 Высыхание, год - 2010, Ель, Кореоды, Средняя поврежденность, Корневая губка, Средняя поврежденность
 Фитовредители, Осина, Стволовая гниль, Средняя поврежденность
 Состав неоднородный, Полнота неравномерная, расположение пород куртинно-групповое

11 1.1 Газопровод

12	5	5Б3ЛП2ОС	1	21	5Б	60	22	24	2	ЛП	0.8	210	1050	525	3									
					3ЛП	20	22			С2				315	3									
					2ОС	22	24							210	3									
13	5.5	5ЛП251ОС2Е	1	24	5	ЛП	65	25	28	2	ЛП	0.6	210	1155	578	2	138	165						Сплошная рубка (100%) Минерализация
					2Б		24	28			С2			231	3									
					1ОС									116	3									
					2Е		25	32						231	1									

подрост: 8Е2П; (15); 1.5 м; 1 тыс.шт/га подлесок: ЛП ЧР Средний
 подрост: 8Е2П; (15); 1.5 м; 1 тыс.шт/га подлесок: ЛП ЧР Средний
 Высыхание, год - 2010, Ель, Кореоды, Средняя поврежденность, Корневая губка, Средняя поврежденность
 Состав неоднородный, Полнота неравномерная, расположение пород куртинно-групповое

14 6.1 5ЛП4ОС1Б

					1	13	5	ЛП	30	12	14	3	ЛП	0.8	110	671	336	3						
					4ОС						С2			268	3									
					1Б		14	16						67	3									

Handwritten signature



Категория зашитности: Эксплуатационные леса

2019

Участковое лесничество: Октябрьское

№ выдела	Площадь	Состав, подрост, подлесок, покров, почва, рельеф, особенности выдела. Отметка о происхождении. Назначение категории: незапас. земель. Хар. лесных культур. Кадастровая оценка.	Ярост	Высота	Элемент леса	Возраст	Высота	Диаметр	Класс	Группа	Бонитет	Тип леса	Полнота	Запас сырья, кбм		Запас на выдел, кбм		Хозяйственные мероприятия						
														на I категория	на выдел	в т.ч. по составу	в т.ч. по породам		сухостоя (старого)	единиц	Захламленность	общая	ликвидная	
1	2	3	4	5	6	7	8	9	10	11	12	13	14	15	16	17	18	19	20	21	22	23	24	
15	1.9	5ЛП2Б1ОС1Е1П	1	24	5 ЛП	80	23	32			2	ЛП	0.6	210	399	200	2							
					2 Б		24	36				С2				80	3							
					1 ОС											40	3							
					1 Е	110	25	36								40	1							
					1 П											40	2							
16	1.5	4ОС2ЛП1Б2Е1П	1	8	4 ОС	15	8	6			2	ЛП	0.7	50	75	30	3							
					2 ЛП							С2				15								
					1 Б											8								
					2 Б											15								
					1 П											8								

Сплошная рубка (100%)
Содейст. сохр. подр.

Расчистка

Расчистка

Расчистка

17 0.7 Дорога автомоб. грунтовые

ширина - 5 м, протяженность - 1.5 км, Состояние неудовлетворительное, Песовозная, Грунтовая

18 0.3 Просека квартальная

ширина - 4 м, протяженность - 0.8 км, заросшая

19 0.1 Граница окружная

ширина - 0.5 м, протяженность - 0.8 км, заросшая

Prof. Amal M.S.



№ выдела	Площадь	Состав, Подрост, подлесок, покроя, почва, рельеф, особенности выдела. Отметка о пологом проясн. Назначение категории земель. Хар- лесных культур. Кадастровая оценка.	Ярост	Высота	Элемент леса	Возраст	Высота	Диаметр	Класс	Группа	Восстановит.	Тип леса	Полнота	Запас сырья, км			Класс	Запас на выдел, км			Хозяйственные мероприятия			
														на I	общий	в т.ч. по составу пород		сухос-ток (ста-рого)	регина	эпи-нич. дор		Захламлен-ность	ликви-да	
1	2		3	4	5	6	7	8	9	10	11	12	13	14	15	16	17	18	19	20	21	22	23	24
5	6	60С2Б2ЛП+Е	1	5	6 ОС	15	5	4	4	4	4	ЛП	0.7	20	120	72	3							
					2 Б							С2				24								
					2 ЛП											24								
					Е																			
6	0.6	6ЛП2ОС2Б+Е	1	12	6 ЛП	30	12	14	3	3	3	ЛП	0.8	100	60	36	3							
					2 ОС							С2				12								
					2 Б											12								
					Е																			
					Е	120	26	32																
7	8.6	3Е2П4ЛПНОС+Е	1	23	3 Е	75	23	26	1	1	1	К	0.7	270	2322	697	1	172			215			
					2 П			24				С3				464	2							
					4 ЛП			24								929	2							
					1 ОС			28								232	3							
					Е																			
					Е	120	26	32																
подрост: 8Е2П; (20); 1.5 м; 1.5 тыс. шт/га подросток: ЛП ЧР МЛ Средний Высыхание, год - 2010, Ель, Короеды, Средняя поврежденность, Корневая гниль, Средняя поврежденность Состав неоднородный, Полнота неравномерная, расположение пород куртинно-групповое																								
8	2.2	Культуры лесные																						
		10Е	1	2	10 Е	16	2	4	5	5	5	ЛП	0.4	5	11	11	2							
		Естествен. возобновл.	5	6	5 ОС	17	6	6				С2	0.5	20	44	22	3							
		5ОС3ЛП2Б			3 ЛП											13								
					2 Б											9								
год создания л/к - 1996, Впашка борозд., Посадка ручная, расстояние между рядами - 3 м, расстояние в ряду - 0.8 м, количество - 1.6 тыс. шт/га, состояние - Удовлетворительные																								
9	7.7	6ЛП2Б2ОС	1	22	6 ЛП	55	22	24	2	2	2	ЛП	0.8	250	1925	1155	2							
					2 Б			26				С2				385	2							
					2 ОС											385	3							
подрост: 8Е2П; (15); 1.5 м; 0.5 тыс. шт/га подросток: ЛП ЧР Средний																								

Прочистка молодых (30%)

Копия Верна

Перечетная ведомость лесных культур, подроста, самосева древесных
и кустарниковых пород на пробных площадях
Уржумское лесничество, Октябрьское участковое лесничество
Кв 109 выд 2,3,5,6,12,13,15,16,14,

Размер пробных площадей 0,1 га: ширина 20 м, длина 50 м

№№ пробных площадей	Естественное возобновление (вегетативное)						Естественное возобновление (вегетативное)						Естественное возобновление (вегетативное)						Подлесок								
	Порода ель		Порода сосна		Порода липа		Порода береза		Порода осина		Порода Ивд		Подрост	Кол-во шт	Средняя высота, м												
	до 0,2	0,5	до 0,2	0,5	до 0,2	0,5	до 0,2	0,5	до 0,2	0,5	до 0,2	0,5															
1	0,2	0,5	0,6	1,0	1,1	1,5	0,2	0,5	0,6	1,0	1,1	1,5	0,2	0,5	0,6	1,0	1,1	1,5	0,2	0,5	0,6	1,0	1,1	1,5			
	Итого:		20		190		60		380																		
	Всего:		200		1900		600		3800																		

Перечет произвел: лесничий Шурминского уч. д-ва /В.Г.Бабаев/

Перечетная ведомость лесных культур, подроста, самосева древесных
и кустарниковых пород на пробных площадях
Уржумское лесничество, Октябрьское участковое лесничество
Кв 119 выд 2,3,4,5,9

Размер пробных площадей 0,1 га: ширина 20 м, длина 50 м

№№ пробных площадей	Естественное возобновление (вегетативное)			Естественное возобновление (вегетативное)			Естественное возобновление (вегетативное)			Естественное возобновление (вегетативное)			Подлесок				
	Порода ель			Порода сосна			Порода береза			Порода осина			Порода Ивд			Кол-во штук	Средняя высота, м
	до 0,2	0,6 - 1,0	1,1 - 1,5	до 0,2	0,6 - 1,0	1,1 - 1,5	до 0,2	0,6 - 1,0	1,1 - 1,5	до 0,2	0,6 - 1,0	1,1 - 1,5	до 0,2	0,6 - 1,0	1,1 - 1,5		
1	0,2	0,6 - 1,0	1,1 - 1,5	до 0,2	0,6 - 1,0	1,1 - 1,5	до 0,2	0,6 - 1,0	1,1 - 1,5	до 0,2	0,6 - 1,0	1,1 - 1,5	до 0,2	0,6 - 1,0	1,1 - 1,5	130	
Итого:																130	
Всего:																	
На 1 га:																1300	

Перечет произвел: лесничий Шурминского уч. л-ва /В.Г.Бабаев/