

УТВЕРЖДАЮ:

Заместитель министра лесного хозяйства Кировской области

В.Г. Глушков

12 ноября 2024 г.

АКТ

лесопатологического обследования № 149

лесных насаждений в Шабалинское (лесничество)

Кировской области (субъект Российской Федерации)

Способ лесопатологического обследования:

1. Визуальный
2. Инструментальный

| |
|---|
| * |
| |

Место проведения

| Участковое лесничество | Урочище (дача) | Квартал | Выдел | Площадь выдела, га | Лесопатологический выдел | Площадь лесопатологического выдела, га |
|------------------------|----------------|---------|-------|--------------------|--------------------------|--|
| Высокораменское | 0 | 33 | 17 | 38,9 | 1 | 1,8 |
| Высокораменское | 0 | 33 | 17 | 38,9 | 2 | 5,3 |
| Высокораменское | 0 | 33 | 21 | 4,9 | 1 | 4,9 |
| Высокораменское | 0 | 33 | 22 | 5,3 | 1 | 5,3 |
| Высокораменское | 0 | 33 | 23 | 6,7 | 1 | 6,7 |
| Высокораменское | 0 | 33 | 29 | 10,8 | 1 | 10,8 |
| Высокораменское | 0 | 59 | 21 | 17,2 | 1 | 5,7 |
| Высокораменское | 0 | 59 | 23 | 6,6 | 1 | 6,6 |
| Высокораменское | 0 | 59 | 25 | 33,9 | 1 | 33,9 |
| Высокораменское | 0 | 59 | 33 | 4,3 | 1 | 4,3 |

Лесопатологическое обследование проведено на общей площади

85,3 га

Кадастровый номер участка: _____

(для участков, предоставленных в постоянное(бессрочное)пользование, аренду)

Документ о праве пользования: _____

(тип документа о праве пользования, дата, номер, вид разрешённого использования лесов)

1. Визуальное (рекогносцировочное) лесопатологическое обследование кв.

33

выд. 17

Наземное Дистанционное

1.1 На площади 1,8 га фактическая таксационная характеристика лесного насаждения

Соответствует (не соответствует) таксационному описанию (нужное подчеркнуть).

Причины несоответствия: Давность лесоустройства

Ведомость участков с выявленными несоответствиями приведена в приложении 1 к Акту.

1.2. Лесные насаждения с нарушенной и утраченной устойчивостью выявлены на площади

га:

| Участковое лесничество | Урочище (дача) | Квартал | Выдел | Площадь, га | | Причина ослабления повреждения |
|------------------------|----------------|---------|-------|----------------------------|----------------------------|--------------------------------|
| | | | | с нарушенной устойчивостью | с утраченной устойчивостью | |
| 1 | 2 | 3 | 4 | 5 | 6 | 7 |
| | | | | | | |
| Итого | | | | | | |

Состояние обследованных лесных насаждений приведено в приложениях 1.1 ---1.4 к Акту в зависимости от метода проведения ЛПО

1.3 В обследованных лесных насаждениях прогнозируется:

| Прогноз | Площадь, га |
|--|-------------|
| 1 | 2 |
| Ослабление лесных насаждений | (---) |
| Усыхание лесных насаждений различной степени | (---) |
| Развитие очагов вредных организмов | (---) |

1.4. Обнаружено загрязнение лесного участка отходами и выбросами:

Промышленными

Бытовыми

| Вид загрязнения | Размеры загрязнения | | | Объём, кубм | Площадь загрязнения, га |
|-----------------|---------------------|-----------|-----------|-------------|-------------------------|
| | длина, м | ширина, м | высота, м | | |
| 1 | 2 | 3 | 4 | 5 | 6 |
| | | | | | |

ЗАКЛЮЧЕНИЕ

Оценка текущего санитарного и лесопатологического состояния лесных насаждений, назначенные профилактические мероприятия по защите лесов, заключение о необходимости проведения инструментального ЛПО

По результатам визуального обследования санитарного и лесопатологического состояния, насаждение не требует СОМ. СКС 1,4

| Участковое лесничество | Урочище (дача) | Квартал | Выдел | Площадь выдела, га | Лесопатологический выдел | Площадь лесопатологического выдела, га | Вид мероприятия | Рекомендуемый срок проведения мероприятия |
|------------------------|----------------|---------|-------|--------------------|--------------------------|--|-----------------|---|
| Высокораменское | 0 | 33 | 17 | 38,9 | 1 | 1,8 | | |

Дата проведения обследования

09 10 2024

Дата составления документа

29 10 2024

Исполнитель работ по проведению лесопатологического обследования:

Инженер-лесопатолог КОГКУ "Кировлесцентр" Усатов Е.А.



1. Визуальное (рекогносцировочное) лесопатологическое обследование кв.

33

выд. 17

Наземное * Дистанционное

1.1 На площади га фактическая таксационная характеристика лесного насаждения

Соответствует (не соответствует) таксационному описанию (нужное подчеркнуть).

Причины несоответствия: Давность лесоустройства

Ведомость участков с выявленными несоответствиями приведена в приложении 1 к Акту.

1.2. Лесные насаждения с нарушенной и утраченной устойчивостью выявлены на площади га:

| Участковое лесничество | Урочище (дача) | Квартал | Выдел | Площадь, га | | Причина ослабления повреждения |
|------------------------|----------------|---------|-------|----------------------------|----------------------------|--------------------------------|
| | | | | с нарушенной устойчивостью | с утраченной устойчивостью | |
| 1 | 2 | 3 | 4 | 5 | 6 | 7 |
| Итого | | | | | | |

Состояние обследованных лесных насаждений приведено в приложениях 1.1 ---1.4 к Акту в зависимости от метода проведения ЛПО

1.3 В обследованных лесных насаждениях прогнозируется:

| Прогноз | Площадь, га |
|--|-------------|
| 1 | 2 |
| Ослабление лесных насаждений | (---) |
| Усыхание лесных насаждений различной степени | (---) |
| Развитие очагов вредных организмов | (---) |

1.4. Обнаружено загрязнение лесного участка отходами и выбросами:

Промышленными

Бытовыми

| Вид загрязнения | Размеры загрязнения | | | Объём, кубм | Площадь загрязнения, га |
|-----------------|---------------------|-----------|-----------|-------------|-------------------------|
| | длина, м | ширина, м | высота, м | | |
| 1 | 2 | 3 | 4 | 5 | 6 |
| | | | | | |

ЗАКЛЮЧЕНИЕ

Оценка текущего санитарного и лесопатологического состояния лесных насаждений, назначенные профилактические мероприятия по защите лесов, заключение о необходимости проведения инструментального ЛПО

По результатам визуального обследования санитарного и лесопатологического состояния, насаждение не требует СОМ. СКС

| Участковое лесничество | Урочище (дача) | Квартал | Выдел | Площадь выдела, га | Лесопатологический выдел | Площадь лесопатологического выдела, га | Вид мероприятия | Рекомендуемый срок проведения мероприятия |
|------------------------|----------------|---------|-------|--------------------|--------------------------|--|-----------------|---|
| Высокораменское | 0 | 33 | 17 | 38,9 | 2 | 5,3 | | |

Дата проведения обследования

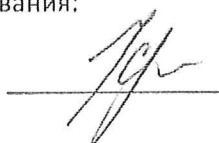
09 10 2024

Дата составления документа

29 10 2024

Исполнитель работ по проведению лесопатологического обследования:

Инженер-лесопатолог КОГКУ "Кировлесцентр" Усатов Е.А.



1. Визуальное (рекогносцировочное) лесопатологическое обследование кв.

33

выд. 21

Наземное * Дистанционное

1.1 На площади га фактическая таксационная характеристика лесного насаждения

Соответствует (не соответствует) таксационному описанию (нужное подчеркнуть).

Причины несоответствия: Давность лесоустройства

Ведомость участков с выявленными несоответствиями приведена в приложении 1 к Акту.

1.2. Лесные насаждения с нарушенной и утраченной устойчивостью выявлены на площади га:

| Участковое лесничество | Урочище (дача) | Квартал | Выдел | Площадь, га | | Причина ослабления повреждения |
|------------------------|----------------|---------|-------|----------------------------|----------------------------|--------------------------------|
| | | | | с нарушенной устойчивостью | с утраченной устойчивостью | |
| 1 | 2 | 3 | 4 | 5 | 6 | 7 |
| | | | | | | |
| Итого | | | | | | |

Состояние обследованных лесных насаждений приведено в приложениях 1.1 ---1.4 к Акту в зависимости от метода проведения ЛПО

1.3 В обследованных лесных насаждениях прогнозируется:

| Прогноз | Площадь, га |
|--|-------------|
| 1 | 2 |
| Ослабление лесных насаждений | (---) |
| Усыхание лесных насаждений различной степени | (---) |
| Развитие очагов вредных организмов | (---) |

1.4. Обнаружено загрязнение лесного участка отходами и выбросами:

Промышленными

Бытовыми

| Вид загрязнения | Размеры загрязнения | | | Объём, кубм | Площадь загрязнения, га |
|-----------------|---------------------|-----------|-----------|-------------|-------------------------|
| | длина, м | ширина, м | высота, м | | |
| 1 | 2 | 3 | 4 | 5 | 6 |
| | | | | | |

ЗАКЛЮЧЕНИЕ

Оценка текущего санитарного и лесопатологического состояния лесных насаждений, назначенные профилактические мероприятия по защите лесов, заключение о необходимости проведения инструментального ЛПО

По результатам визуального обследования санитарного и лесопатологического состояния, насаждение не требует СОМ. СКС

| Участковое лесничество | Урочище (дача) | Квартал | Выдел | Площадь выдела, га | Лесопатологический выдел | Площадь лесопатологического выдела, га | Вид мероприятия | Рекомендуемый срок проведения мероприятия |
|------------------------|----------------|---------|-------|--------------------|--------------------------|--|-----------------|---|
| Высокораменское | 0 | 33 | 21 | 4,9 | 1 | 4,9 | | |

Дата проведения обследования

Дата составления документа

Исполнитель работ по проведению лесопатологического обследования:

Инженер-лесопатолог КОГКУ "Кировлесцентр" Усатов Е.А.



1. Визуальное (рекогносцировочное) лесопатологическое обследование кв.

33

выд. 22

Наземное Дистанционное

1.1 На площади га фактическая таксационная характеристика лесного насаждения

Соответствует (не соответствует) таксационному описанию (нужное подчеркнуть).

Причины несоответствия: Давность лесоустройства

Ведомость участков с выявленными несоответствиями приведена в приложении 1 к Акту.

1.2. Лесные насаждения с нарушенной и утраченной устойчивостью выявлены на площади га:

| Участковое лесничество | Урочище (дача) | Квартал | Выдел | Площадь, га | | Причина ослабления повреждения |
|------------------------|----------------|---------|-------|----------------------------|----------------------------|--------------------------------|
| | | | | с нарушенной устойчивостью | с утраченной устойчивостью | |
| 1 | 2 | 3 | 4 | 5 | 6 | 7 |
| Итого | | | | | | |

Состояние обследованных лесных насаждений приведено в приложениях 1.1 ---1.4 к Акту в зависимости от метода проведения ЛПО

1.3 В обследованных лесных насаждениях прогнозируется:

| Прогноз | Площадь, га |
|--|-------------|
| 1 | 2 |
| Ослабление лесных насаждений | (---) |
| Усыхание лесных насаждений различной степени | (---) |
| Развитие очагов вредных организмов | (---) |

1.4. Обнаружено загрязнение лесного участка отходами и выбросами:

Промышленными

Бытовыми

| Вид загрязнения | Размеры загрязнения | | | Объём, кубм | Площадь загрязнения, га |
|-----------------|---------------------|-----------|-----------|-------------|-------------------------|
| | длина, м | ширина, м | высота, м | | |
| 1 | 2 | 3 | 4 | 5 | 6 |
| | | | | | |

ЗАКЛЮЧЕНИЕ

Оценка текущего санитарного и лесопатологического состояния лесных насаждений, назначенные профилактические мероприятия по защите лесов, заключение о необходимости проведения инструментального ЛПО

По результатам визуального обследования санитарного и лесопатологического состояния, насаждение не требует СОМ. СКС

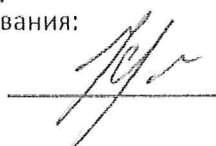
| Участковое лесничество | Урочище (дача) | Квартал | Выдел | Площадь выдела, га | Лесопатологический выдел | Площадь лесопатологического выдела, га | Вид мероприятия | Рекомендуемый срок проведения мероприятия |
|------------------------|----------------|---------|-------|--------------------|--------------------------|--|-----------------|---|
| Высокораменское | 0 | 33 | 22 | 5,3 | 1 | 5,3 | | |

Дата проведения обследования

Дата составления документа

Исполнитель работ по проведению лесопатологического обследования:

Инженер-лесопатолог КОГКУ "Кировлесцентр" Усатов Е.А.



1. Визуальное (рекогносцировочное) лесопатологическое обследование кв.

33

выд. 23

Наземное Дистанционное

1.1 На площади га фактическая таксационная характеристика лесного насаждения

Соответствует таксационному описанию(нужное подчеркнуть).

Причины несоответствия: Давность лесоустройства

Ведомость участков с выявленными несоответствиями приведена в приложении 1 к Акту.

1.2. Лесные насаждения с нарушенной и утраченной устойчивостью выявлены на площади

га:

| Участковое лесничество | Урочище (дача) | Квартал | Выдел | Площадь, га | | Причина ослабления повреждения |
|------------------------|----------------|---------|-------|----------------------------|----------------------------|--------------------------------|
| | | | | с нарушенной устойчивостью | с утраченной устойчивостью | |
| 1 | 2 | 3 | 4 | 5 | 6 | 7 |
| | | | | | | |
| Итого | | | | | | |

Состояние обследованных лесных насаждений приведено в приложениях 1.1 ---1.4 к Акту в зависимости от метода проведения ЛПО

1.3 В обследованных лесных насаждениях прогнозируется:

| Прогноз | Площадь, га |
|--|-------------|
| 1 | 2 |
| Ослабление лесных насаждений | (---) |
| Усыхание лесных насаждений различной степени | (---) |
| Развитие очагов вредных организмов | (---) |

1.4. Обнаружено загрязнение лесного участка отходами и выбросами:

Промышленными

Бытовыми

| Вид загрязнения | Размеры загрязнения | | | Объем, кубм | Площадь загрязнения, га |
|-----------------|---------------------|-----------|-----------|-------------|-------------------------|
| | длина, м | ширина, м | высота, м | | |
| 1 | 2 | 3 | 4 | 5 | 6 |
| | | | | | |

ЗАКЛЮЧЕНИЕ

Оценка текущего санитарного и лесопатологического состояния лесных насаждений, назначенные профилактические мероприятия по защите лесов, заключение о необходимости проведения инструментального ЛПО

По результатам визуального обследования санитарного и лесопатологического состояния, насаждение не требует СОМ. СКС

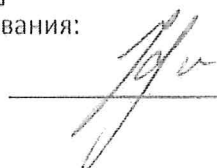
| Участковое лесничество | Урочище (дача) | Квартал | Выдел | Площадь выдела, га | Лесопатологический выдел | Площадь лесопатологического выдела, га | Вид мероприятия | Рекомендуемый срок проведения мероприятия |
|------------------------|----------------|---------|-------|--------------------|--------------------------|--|-----------------|---|
| Высокораменское | 0 | 33 | 23 | 6,7 | 1 | 6,7 | | |

Дата проведения обследования

Дата составления документа

Исполнитель работ по проведению лесопатологического обследования:

Инженер-лесопатолог КОГКУ "Кировлесцентр" Усатов Е.А.



1. Визуальное (рекогносцировочное) лесопатологическое обследование кв.

33

выд. 29

Наземное Дистанционное

1.1 На площади га фактическая таксационная характеристика лесного насаждения

Соответствует таксационному описанию (нужное подчеркнуть).

Причины несоответствия: Давность лесоустройства

Ведомость участков с выявленными несоответствиями приведена в приложении 1 к Акту.

1.2. Лесные насаждения с нарушенной и утраченной устойчивостью выявлены на площади га:

| Участковое лесничество | Урочище (дача) | Квартал | Выдел | Площадь, га | | Причина ослабления повреждения |
|------------------------|----------------|---------|-------|----------------------------|----------------------------|--------------------------------|
| | | | | с нарушенной устойчивостью | с утраченной устойчивостью | |
| 1 | 2 | 3 | 4 | 5 | 6 | 7 |
| | | | | | | |
| Итого | | | | | | |

Состояние обследованных лесных насаждений приведено в приложениях 1.1 ---1.4 к Акту в зависимости от метода проведения ЛПО

1.3 В обследованных лесных насаждениях прогнозируется:

| Прогноз | Площадь, га |
|--|-------------|
| 1 | 2 |
| Ослабление лесных насаждений | (---) |
| Усыхание лесных насаждений различной степени | (---) |
| Развитие очагов вредных организмов | (---) |

1.4. Обнаружено загрязнение лесного участка отходами и выбросами:

Промышленными

Бытовыми

| Вид загрязнения | Размеры загрязнения | | | Объем, кубм | Площадь загрязнения, га |
|-----------------|---------------------|-----------|-----------|-------------|-------------------------|
| | длина, м | ширина, м | высота, м | | |
| 1 | 2 | 3 | 4 | 5 | 6 |
| | | | | | |

ЗАКЛЮЧЕНИЕ

Оценка текущего санитарного и лесопатологического состояния лесных насаждений, назначенные профилактические мероприятия по защите лесов, заключение о необходимости проведения инструментального ЛПО

По результатам визуального обследования санитарного и лесопатологического состояния, насаждение не требует СОМ. СКС

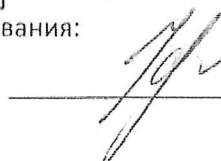
| Участковое лесничество | Урочище (дача) | Квартал | Выдел | Площадь выдела, га | Лесопатологический выдел | Площадь лесопатологического выдела, га | Вид мероприятия | Рекомендуемый срок проведения мероприятия |
|------------------------|----------------|---------|-------|--------------------|--------------------------|--|-----------------|---|
| Высокораменское | 0 | 33 | 29 | 10,8 | 1 | 10,8 | | |

Дата проведения обследования

Дата составления документа

Исполнитель работ по проведению лесопатологического обследования:

Инженер-лесопатолог КОГКУ "Кировлесцентр" Усатов Е.А.



1. Визуальное (рекогносцировочное) лесопатологическое обследование кв.

59

выд. 21

Наземное * Дистанционное

1.1 На площади га фактическая таксационная характеристика лесного насаждения

Соответствует (не соответствует) таксационному описанию (нужное подчеркнуть).

Причины несоответствия: Давность лесоустройства

Ведомость участков с выявленными несоответствиями приведена в приложении 1 к Акту.

1.2. Лесные насаждения с нарушенной и утраченной устойчивостью выявлены на площади га:

| Участковое лесничество | Урочище (дача) | Квартал | Выдел | Площадь, га | | Причина ослабления повреждения |
|------------------------|----------------|---------|-------|----------------------------|----------------------------|--------------------------------|
| | | | | с нарушенной устойчивостью | с утраченной устойчивостью | |
| 1 | 2 | 3 | 4 | 5 | 6 | 7 |
| | | | | | | |
| Итого | | | | | | |

Состояние обследованных лесных насаждений приведено в приложениях 1.1 ----1.4 к Акту в зависимости от метода проведения ЛПО

1.3 В обследованных лесных насаждениях прогнозируется:

| Прогноз | Площадь, га |
|--|-------------|
| 1 | 2 |
| Ослабление лесных насаждений | (---) |
| Усыхание лесных насаждений различной степени | (---) |
| Развитие очагов вредных организмов | (---) |

1.4. Обнаружено загрязнение лесного участка отходами и выбросами:

Промышленными

Бытовыми

| Вид загрязнения | Размеры загрязнения | | | Объём, кубм | Площадь загрязнения, га |
|-----------------|---------------------|-----------|-----------|-------------|-------------------------|
| | длина, м | ширина, м | высота, м | | |
| 1 | 2 | 3 | 4 | 5 | 6 |
| | | | | | |

ЗАКЛЮЧЕНИЕ

Оценка текущего санитарного и лесопатологического состояния лесных насаждений, назначенные профилактические мероприятия по защите лесов, заключение о необходимости проведения инструментального ЛПО

По результатам визуального обследования санитарного и лесопатологического состояния, насаждение не требует СОМ. СКС

| Участковое лесничество | Урочище (дача) | Квартал | Выдел | Площадь выдела, га | Лесопатологический выдел | Площадь лесопатологического выдела, га | Вид мероприятия | Рекомендуемый срок проведения мероприятия |
|------------------------|----------------|---------|-------|--------------------|--------------------------|--|-----------------|---|
| Высокораменское | 0 | 59 | 21 | 17,2 | 1 | 5,7 | | |

Дата проведения обследования

09 10 2024

Дата составления документа

29 10 2024

Исполнитель работ по проведению лесопатологического обследования:

Инженер-лесопатолог КОГКУ "Кировлесцентр" Усатов Е.А.



1. Визуальное (рекогносцировочное) лесопатологическое обследование кв.

59

выд. 23

Наземное * Дистанционное

1.1 На площади га фактическая таксационная характеристика лесного насаждения

Соответствует (не соответствует) таксационному описанию (нужное подчеркнуть).

Причины несоответствия: Давность лесоустройства

Ведомость участков с выявленными несоответствиями приведена в приложении 1 к Акту.

1.2. Лесные насаждения с нарушенной и утраченной устойчивостью выявлены на площади га:

| Участковое лесничество | Урочище (дача) | Квартал | Выдел | Площадь, га | | Причина ослабления повреждения |
|------------------------|----------------|---------|-------|----------------------------|----------------------------|--------------------------------|
| | | | | с нарушенной устойчивостью | с утраченной устойчивостью | |
| 1 | 2 | 3 | 4 | 5 | 6 | 7 |
| | | | | | | |
| Итого | | | | | | |

Состояние обследованных лесных насаждений приведено в приложениях 1.1 ---1.4 к Акту в зависимости от метода проведения ЛПО

1.3 В обследованных лесных насаждениях прогнозируется:

| Прогноз | Площадь, га |
|--|-------------|
| 1 | 2 |
| Ослабление лесных насаждений | (---) |
| Усыхание лесных насаждений различной степени | (---) |
| Развитие очагов вредных организмов | (---) |

1.4. Обнаружено загрязнение лесного участка отходами и выбросами:

Промышленными

Бытовыми

| Вид загрязнения | Размеры загрязнения | | | Объем, кубм | Площадь загрязнения, га |
|-----------------|---------------------|-----------|-----------|-------------|-------------------------|
| | длина, м | ширина, м | высота, м | | |
| 1 | 2 | 3 | 4 | 5 | 6 |
| | | | | | |

ЗАКЛЮЧЕНИЕ

Оценка текущего санитарного и лесопатологического состояния лесных насаждений, назначенные профилактические мероприятия по защите лесов, заключение о необходимости проведения инструментального ЛПО

По результатам визуального обследования санитарного и лесопатологического состояния, насаждение не требует СОМ. СКС

| Участковое лесничество | Урочище (дача) | Квартал | Выдел | Площадь выдела, га | Лесопатологический выдел | Площадь лесопатологического выдела, га | Вид мероприятия | Рекомендуемый срок проведения мероприятия |
|------------------------|----------------|---------|-------|--------------------|--------------------------|--|-----------------|---|
| Высокораменское | 0 | 59 | 23 | 6,6 | 1 | 6,6 | | |

Дата проведения обследования

09 10 2024

Дата составления документа

29 10 2024

Исполнитель работ по проведению лесопатологического обследования:

Инженер-лесопатолог КОГКУ "Кировлесцентр" Усатов Е.А.



1. Визуальное (рекогносцировочное) лесопатологическое обследование кв.

59

выд. 25

Наземное * Дистанционное

1.1 На площади 33,9 га фактическая таксационная характеристика лесного насаждения

Соответствует (не соответствует) таксационному описанию(нужное подчеркнуть).

Причины несоответствия: Давность лесоустройства

Ведомость участков с выявленными несоответствиями приведена в приложении 1 к Акту.

1.2. Лесные насаждения с нарушенной и утраченной устойчивостью выявлены на площади га:

| Участковое лесничество | Урочище (дача) | Квартал | Выдел | Площадь, га | | Причина ослабления повреждения |
|------------------------|----------------|---------|-------|----------------------------|----------------------------|--------------------------------|
| | | | | с нарушенной устойчивостью | с утраченной устойчивостью | |
| 1 | 2 | 3 | 4 | 5 | 6 | 7 |
| | | | | | | |
| Итого | | | | | | |

Состояние обследованных лесных насаждений приведено в приложениях 1.1 ----1.4 к Акту в зависимости от метода проведения ЛПО

1.3 В обследованных лесных насаждениях прогнозируется:

| Прогноз | Площадь, га |
|--|-------------|
| 1 | 2 |
| Ослабление лесных насаждений | (---) |
| Усыхание лесных насаждений различной степени | (---) |
| Развитие очагов вредных организмов | (---) |

1.4. Обнаружено загрязнение лесного участка отходами и выбросами: Промышленными
Бытовыми

| Вид загрязнения | Размеры загрязнения | | | Объем, кубм | Площадь загрязнения, га |
|-----------------|---------------------|-----------|-----------|-------------|-------------------------|
| | длина, м | ширина, м | высота, м | | |
| 1 | 2 | 3 | 4 | 5 | 6 |
| | | | | | |

ЗАКЛЮЧЕНИЕ

Оценка текущего санитарного и лесопатологического состояния лесных насаждений, назначенные профилактические мероприятия по защите лесов, заключение о необходимости проведения инструментального ЛПО

По результатам визуального обследования санитарного и лесопатологического состояния, насаждение не требует СОМ. СКС 1,3

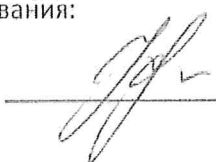
| Участковое лесничество | Урочище (дача) | Квартал | Выдел | Площадь выдела, га | Лесопатологический выдел | Площадь лесопатологического выдела, га | Вид мероприятия | Рекомендуемый срок проведения мероприятия |
|------------------------|----------------|---------|-------|--------------------|--------------------------|--|-----------------|---|
| Высокораменское | 0 | 59 | 25 | 33,9 | 1 | 33,9 | | |

Дата проведения обследования 09 10 2024

Дата составления документа 29 10 2024

Исполнитель работ по проведению лесопатологического обследования:

Инженер-лесопатолог КОГКУ "Кировлесцентр" Усатов Е.А.



1. Визуальное (рекогносцировочное) лесопатологическое обследование кв.

59

выд. 33

Наземное * Дистанционное

1.1 На площади га фактическая таксационная характеристика лесного насаждения

Соответствует таксационному описанию(нужное подчеркнуть).

Причины несоответствия: Давность лесоустройства

Ведомость участков с выявленными несоответствиями приведена в приложении 1 к Акту.

1.2. Лесные насаждения с нарушенной и утраченной устойчивостью выявлены на площади

га:

| Участковое лесничество | Урочище (дача) | Квартал | Выдел | Площадь, га | | Причина ослабления повреждения |
|------------------------|----------------|---------|-------|----------------------------|----------------------------|--------------------------------|
| | | | | с нарушенной устойчивостью | с утраченной устойчивостью | |
| 1 | 2 | 3 | 4 | 5 | 6 | 7 |
| | | | | | | |
| Итого | | | | | | |

Состояние обследованных лесных насаждений приведено в приложениях 1.1 ---1.4 к Акту в зависимости от метода проведения ЛПО

1.3 В обследованных лесных насаждениях прогнозируется:

| Прогноз | Площадь, га |
|--|-------------|
| 1 | 2 |
| Ослабление лесных насаждений | (---) |
| Усыхание лесных насаждений различной степени | (---) |
| Развитие очагов вредных организмов | (---) |

1.4. Обнаружено загрязнение лесного участка отходами и выбросами:

Промышленными

Бытовыми

| Вид загрязнения | Размеры загрязнения | | | Объём, кубм | Площадь загрязнения, га |
|-----------------|---------------------|-----------|-----------|-------------|-------------------------|
| | длина, м | ширина, м | высота, м | | |
| 1 | 2 | 3 | 4 | 5 | 6 |
| | | | | | |

ЗАКЛЮЧЕНИЕ

Оценка текущего санитарного и лесопатологического состояния лесных насаждений, назначенные профилактические мероприятия по защите лесов, заключение о необходимости проведения инструментального ЛПО

Проведено переобследование назначенных ранее санитарно-оздоровительных мероприятий

Кв. 59 выд. 33 в 2014 году была назначена ССР

на площади 1,2 причина Ветровал 2014

По результатам визуального обследования санитарного и лесопатологического состояния, насаждение не требует СОМ. СКС

| Участковое лесничество | Урочище (дача) | Квартал | Выдел | Площадь выдела, га | Лесопатологический выдел | Площадь лесопатологического выдела, га | Вид мероприятия | Рекомендуемый срок проведения мероприятия |
|------------------------|----------------|---------|-------|--------------------|--------------------------|--|-----------------|---|
| Высокораменское | 0 | 59 | 33 | 4,3 | 1 | 4,3 | | |

Дата проведения обследования

Дата составления документа

Исполнитель работ по проведению лесопатологического обследования:

Инженер-лесопатолог КОГКУ "Кировлесцентр" Усатов Е.А.



| Год проведения лесоустройства | Номер квартала | Номер выдела | Площадь выдела, га | Лесное назначение лесов | Категория защитных лесов | ОЗУ | Источник данных | Номер лесопатологическог о выдела | Площадь лесопатологическог о выдела | Таксационная характеристика | | | | | | | | | | | Заложено пробных | |
|----------------------------------|----------------|--------------|--------------------|----------------------------|-----------------------------|-----|-----------------|---|---|-----------------------------|--------|-----------------|----------------------|------------------------|----------|---------|---------|---------------------|-------------------|------------------|---------------------|--|
| | | | | | | | | | | Соств | Порода | Возраст, лет | Средняя высота, м | Средний диаметр, см | Тип леса | Полнота | Бонитет | Запас, куб. м/га | Количество, шт | Общая площадь | | |
| 2016 | 33 | 17 | 38,9 | Эксплуатационные | | | ТО | 2 | 5,3 | 11 | 12 | 13 | 14 | 15 | 16 | 17 | 18 | 19 | 20 | 21 | | |
| | | | | | | | | | | 7 Б | Б | 70 | 25 | 24 | КС3 | 0,5 | 1 | 160 | | | | |
| | | | | | | | | | | 3 Ос | Ос | | 26 | 30 | | | | | | | | |
| | | | | | | | | | | Е | Е | 40 | | | | | | | | | | |
| | | | | | | | | | | Б | Б | | | | | | | | | | | |
| | | | | | | | | | | Ос | Ос | | | | | | | | | | | |
| | | | | | | | | | | | 0 | | | | | | | | | | | |
| | | | | | | | | | | | 0 | | | | | | | | | | | |
| | | | | | | | | | | 7 Б | Б | 80 | 26 | 28 | КС3 | 0,5 | 1 | 180 | | | | |
| | | | | | | | | | | 3 Ос | Ос | | 27 | 36 | | | | | | | | |
| Е | Е | 50 | | | | | | | | | | | | | | | | | | | | |
| Б | Б | | | | | | | | | | | | | | | | | | | | | |
| Ос | Ос | | | | | | | | | | | | | | | | | | | | | |
| | 0 | | | | | | | | | | | | | | | | | | | | | |
| | 0 | | | | | | | | | | | | | | | | | | | | | |
| 2016 | 33 | 21 | 4,9 | Эксплуатационные | | | ТО | 1 | 4,9 | 11 | 12 | 13 | 14 | 15 | 16 | 17 | 18 | 19 | 20 | 21 | | |
| | | | | | | | | | | 7 Б | Б | 65 | 23 | 22 | Ч В3 | 0,8 | 2 | 230 | | | | |
| | | | | | | | | | | 3 Ос | Ос | | 24 | 30 | | | | | | | | |
| | | | | | | | | | | Е | Е | | | | | | | | | | | |
| | | | | | | | | | | | 0 | | | | | | | | | | | |
| | | | | | | | | | | | 0 | | | | | | | | | | | |
| | | | | | | | | | | | 0 | | | | | | | | | | | |
| | | | | | | | | | | | 0 | | | | | | | | | | | |
| | | | | | | | | | | 7 Б | Б | 70 | 24 | 24 | Ч В3 | 0,7 | 2 | 210 | | | | |
| | | | | | | | | | | 3 Ос | Ос | | 25 | 32 | | | | | | | | |
| Е | Е | | | | | | | | | | | | | | | | | | | | | |
| | 0 | | | | | | | | | | | | | | | | | | | | | |
| | 0 | | | | | | | | | | | | | | | | | | | | | |
| | 0 | | | | | | | | | | | | | | | | | | | | | |
| | 0 | | | | | | | | | | | | | | | | | | | | | |

Исполнитель работ по проведению лесопатологического обследования: ФИО Усатов Е.А. Подпись _____

| Год проведения лесосурьейства | Номер квартала | Номер выдела | Площадь выдела, га | Целевое назначение лесов | Категория защитных лесов | ОЗУ | Источник данных | Номер лесопатологического о выдела | Площадь лесопатологического о выдела | Таксационная характеристика | | | | | | | | | | Заложено пробных | | |
|-------------------------------|----------------|--------------|--------------------|--------------------------|--------------------------|-----|-----------------|------------------------------------|--------------------------------------|-----------------------------|--------|--------------|-------------------|---------------------|----------|---------|---------|------------------|----------------|------------------|--|--|
| | | | | | | | | | | Соcтав | Порода | Возраcт, лет | Средняя высота, м | Средний диаметр, см | Тип леса | Полнота | Бонитет | Запас, куб. м/га | Количество, шт | Общая площадь | | |
| 2016 | 33 | 29 | 10,8 | Эксплуатационные | | | ТО | 1 | 10,8 | 11 | 12 | 13 | 14 | 15 | 16 | 17 | 18 | 19 | 20 | 21 | | |
| | | | | | | | | | | 5 Б | 5 Б | 70 | 25 | 22 | КС3 | 0,5 | 1 | 150 | | | | |
| | | | | | | | | | | 2 Ос | Ос | | 25 | 28 | | | | | | | | |
| | | | | | | | | | | 2 Б | Б | 50 | 21 | 18 | | | | | | | | |
| | | | | | | | | | | 1 Ос | Ос | | 22 | 24 | | | | | | | | |
| | | | | | | | | | | | 0 | | | | | | | | | | | |
| | | | | | | | | | | | 0 | | | | | | | | | | | |
| | | | | | | | | | | | 0 | | | | | | | | | | | |
| | | | | | | | | | | | 5 Б | Б | 80 | 26 | 24 | КС3 | 0,5 | 1 | 160 | | | |
| | | | | | | | | | | | 2 Ос | Ос | | 27 | 36 | | | | | | | |
| | 2 Б | Б | 60 | 22 | 20 | | | | | | | | | | | | | | | | | |
| | 1 Ос | Ос | | 24 | 28 | | | | | | | | | | | | | | | | | |
| | | 0 | | | | | | | | | | | | | | | | | | | | |
| | | 0 | | | | | | | | | | | | | | | | | | | | |
| | | 0 | | | | | | | | | | | | | | | | | | | | |
| 2016 | 59 | 21 | 17,2 | Эксплуатационные | | | ТО | 1 | 5,7 | 11 | 12 | 13 | 14 | 15 | 16 | 17 | 18 | 19 | 20 | 21 | | |
| | | | | | | | | | | 6 Б | Б | 70 | 25 | 22 | КС3 | 0,8 | 1 | 260 | | | | |
| | | | | | | | | | | 4 Ос | Ос | | 25 | 30 | | | | | | | | |
| | | | | | | | | | | Лп | Лп | | | | | | | | | | | |
| | | | | | | | | | | Е | Е | | | | | | | | | | | |
| | | | | | | | | | | Б | Б | 40 | | | | | | | | | | |
| | | | | | | | | | | | 0 | | | | | | | | | | | |
| | | | | | | | | | | | 0 | | | | | | | | | | | |
| | | | | | | | | | | | 6 Б | Б | 75 | 25 | 28 | КС3 | 0,7 | 2 | 220 | | | |
| | | | | | | | | | | | 4 Ос | Ос | | 26 | 36 | | | | | | | |
| | Лп | Лп | | | | | | | | | | | | | | | | | | | | |
| | Е | Е | | | | | | | | | | | | | | | | | | | | |
| | Б | Б | 50 | | | | | | | | | | | | | | | | | | | |
| | | 0 | | | | | | | | | | | | | | | | | | | | |
| | | 0 | | | | | | | | | | | | | | | | | | | | |

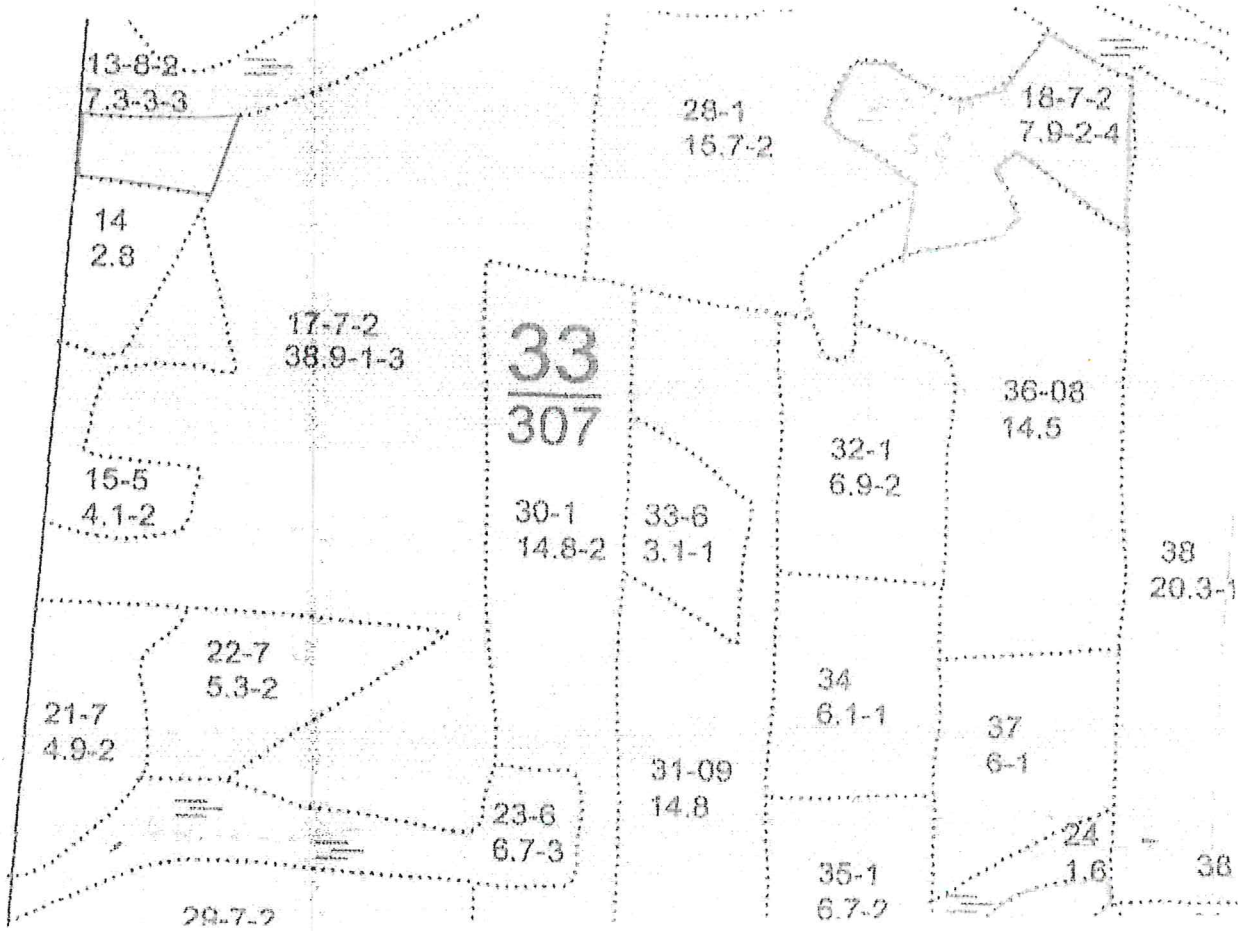
Исполнитель работ по проведению лесопатологического обследования: ФИО Усатов Е.А. Подпись _____

Абрис участка леса
в кв. **33** выд. **17** лесопатологический выдел **1** **Шабалинское** лесничество

Высокораменское участковое лесничество

0 Урочище(лесная дача)

Масштаб 1:10000



Условные обозначения:

участок, намечаемый в сплошную санитарную рубку/ без назначения

Исполнитель работ по проведению лесопатологического исследования:

ФИО Усатов Е.А.
Дата составления документа

Подпись
29 10 2024

Абрис участка леса

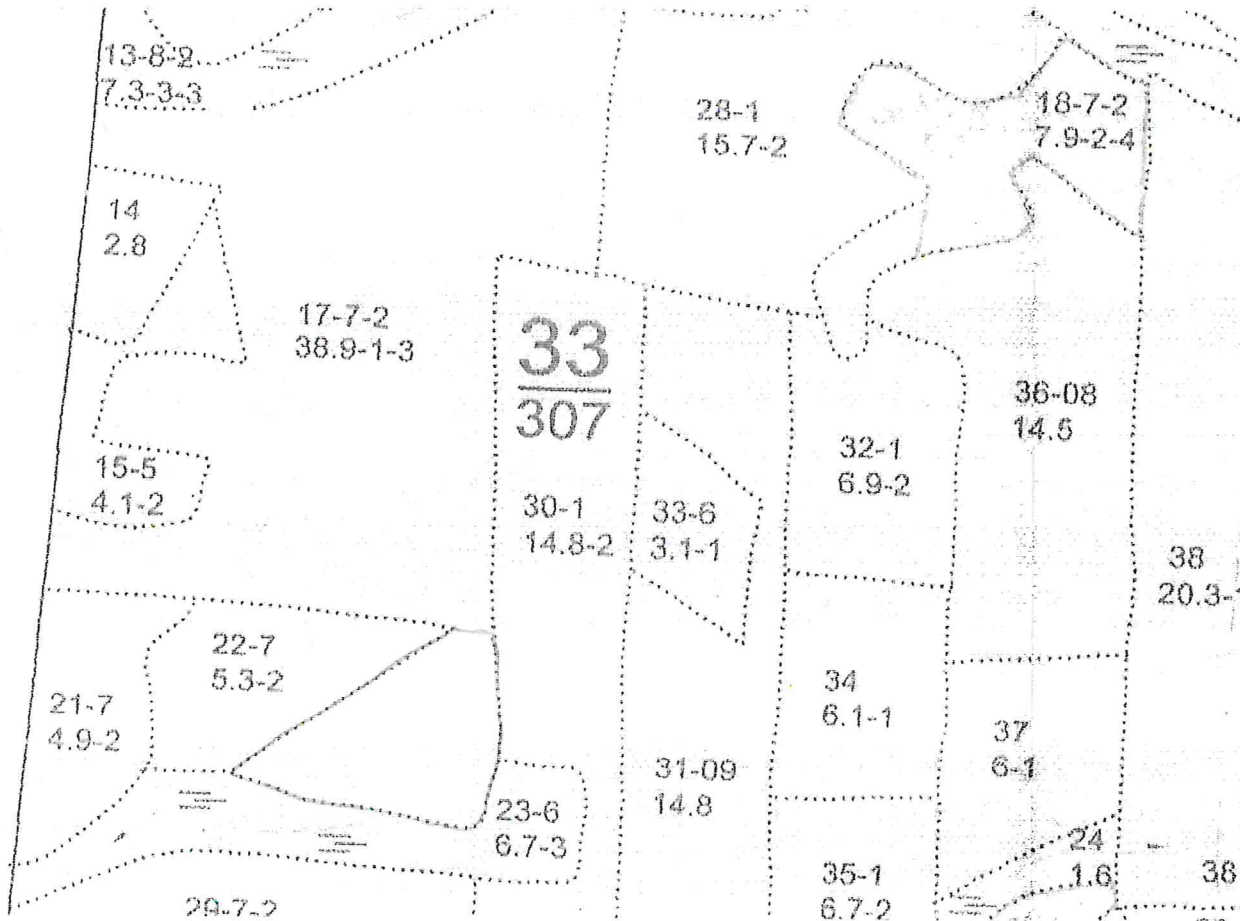
в кв. 33 выд. 17 лесопатологический выдел 2

Шабалинское лесничество

Высокораменское участковое лесничество

0 Урочище(лесная дача)

Масштаб 1:10000



Условные обозначения:

участок, намечаемый в сплошную санитарную рубку/ без назначения

Исполнитель работ по проведению лесопатологического исследования:

ФИО Усатов Е.А.
Дата составления документа

Подпись
29 10 2024

Абрис участка леса

в кв. 33 выд. 21

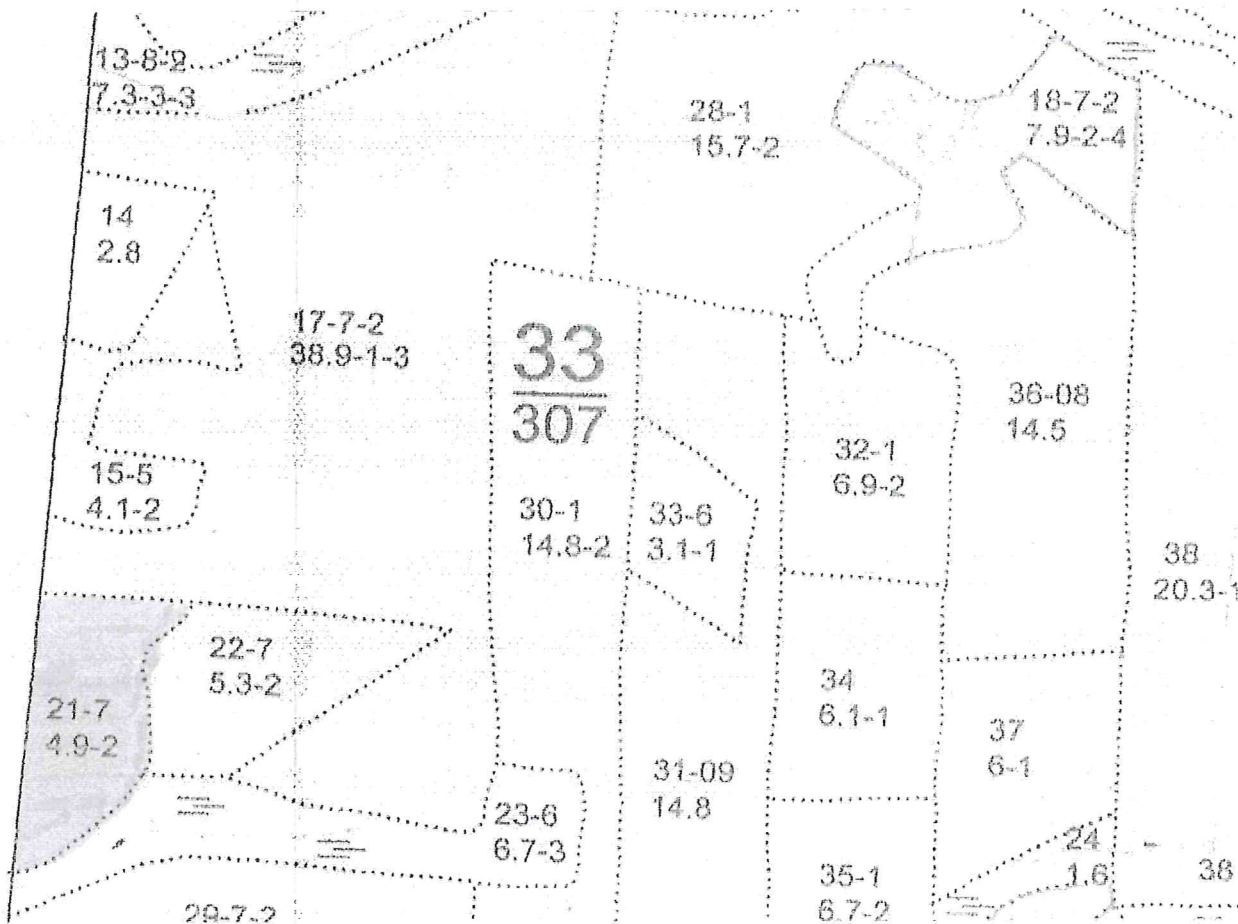
лесопатологический выдел 1

Шабалинское лесничество

Высокораменское участковое лесничество

0 Урочище(лесная дача)

Масштаб 1:10000



Условные обозначения:

участок, намечаемый в сплошную санитарную рубку/ без назначения
Исполнитель работ по проведению лесопатологического исследования:

ФИО Усатов Е.А.

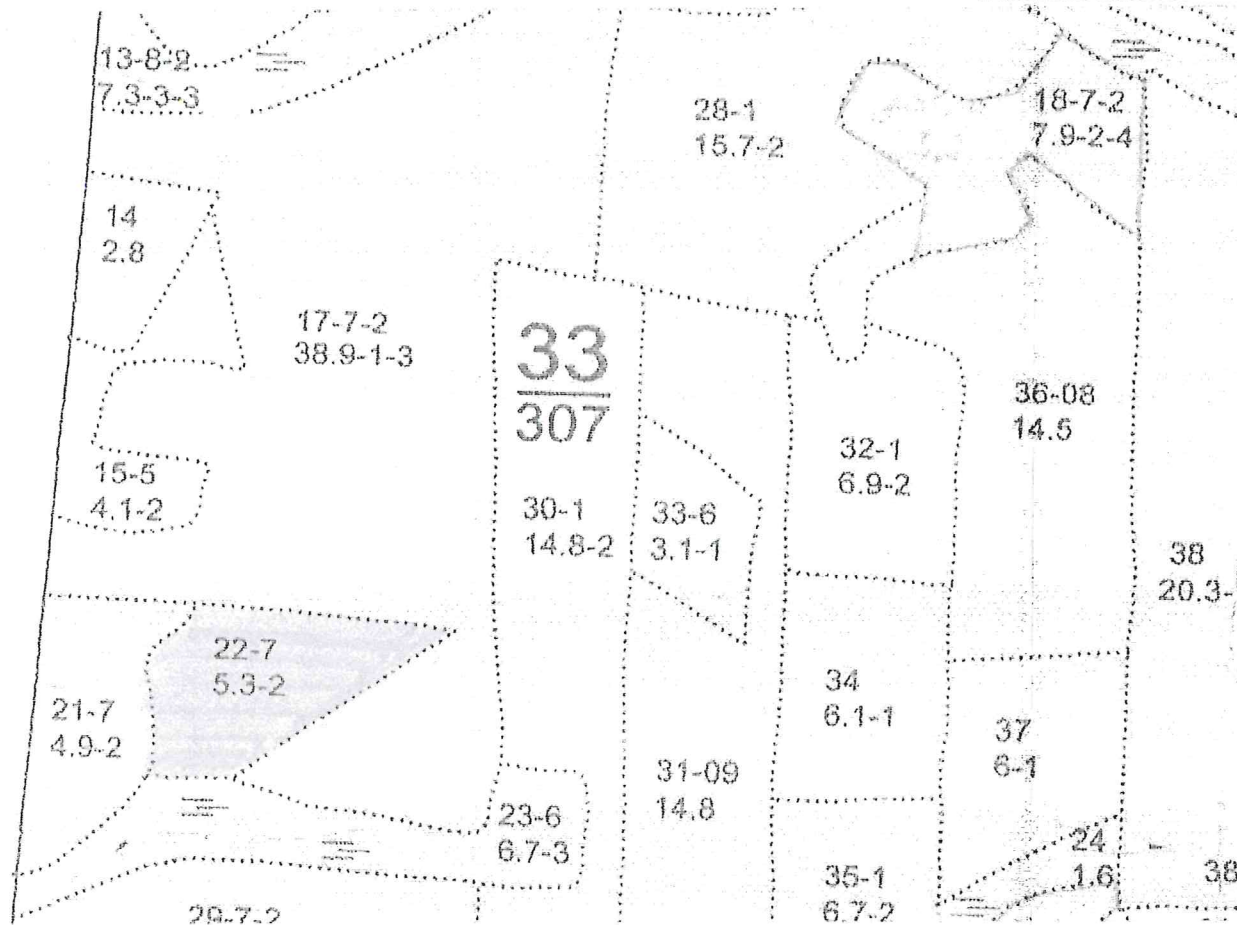
Подпись

Дата составления документа

29 10 2024

Абрис участка леса
в кв. **33** выд. **22** лесопатологический выдел **1** **Шабалинское** лесничество
Высокораменское участковое лесничество
0 Урочище(лесная дача)

Масштаб 1:10000



Условные обозначения:

участок, намечаемый в сплошную санитарную рубку/ без назначения

Исполнитель работ по проведению лесопатологического исследования:

ФИО Усатов Е.А.

Дата составления документа

Подпись

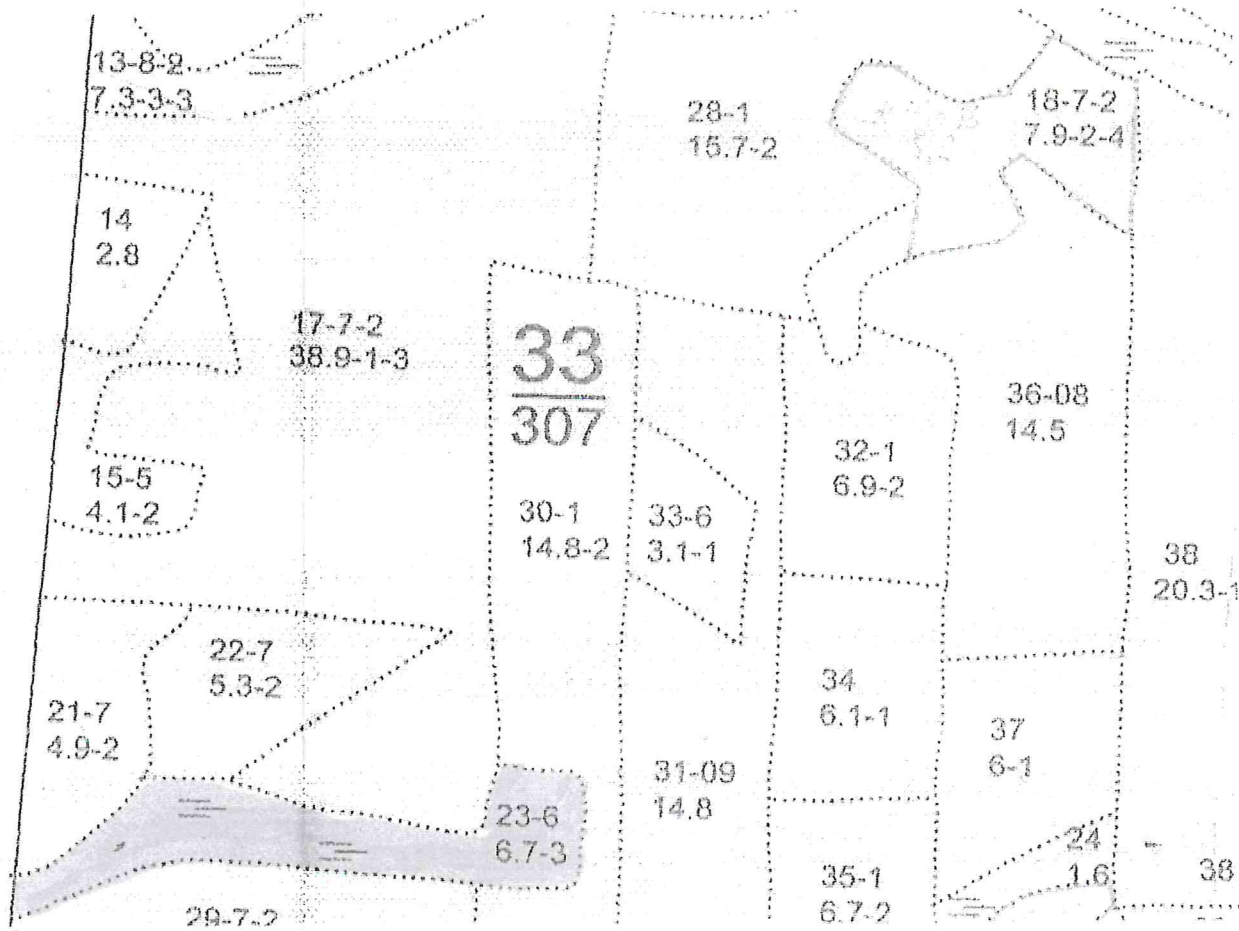
29 10 2024

Абрис участка леса
в кв. **33** выд. **23** лесопатологический выдел **1** **Шабалинское** лесничество

Высокораменское участковое лесничество

0 Урочище(лесная дача)

Масштаб 1:10000



Условные обозначения:

участок, намечаемый в сплошную санитарную рубку/ без назначения

Исполнитель работ по проведению лесопатологического исследования:

ФИО Усатов Е.А.

Дата составления документа

Подпись

29 10 2024

Абрис участка леса

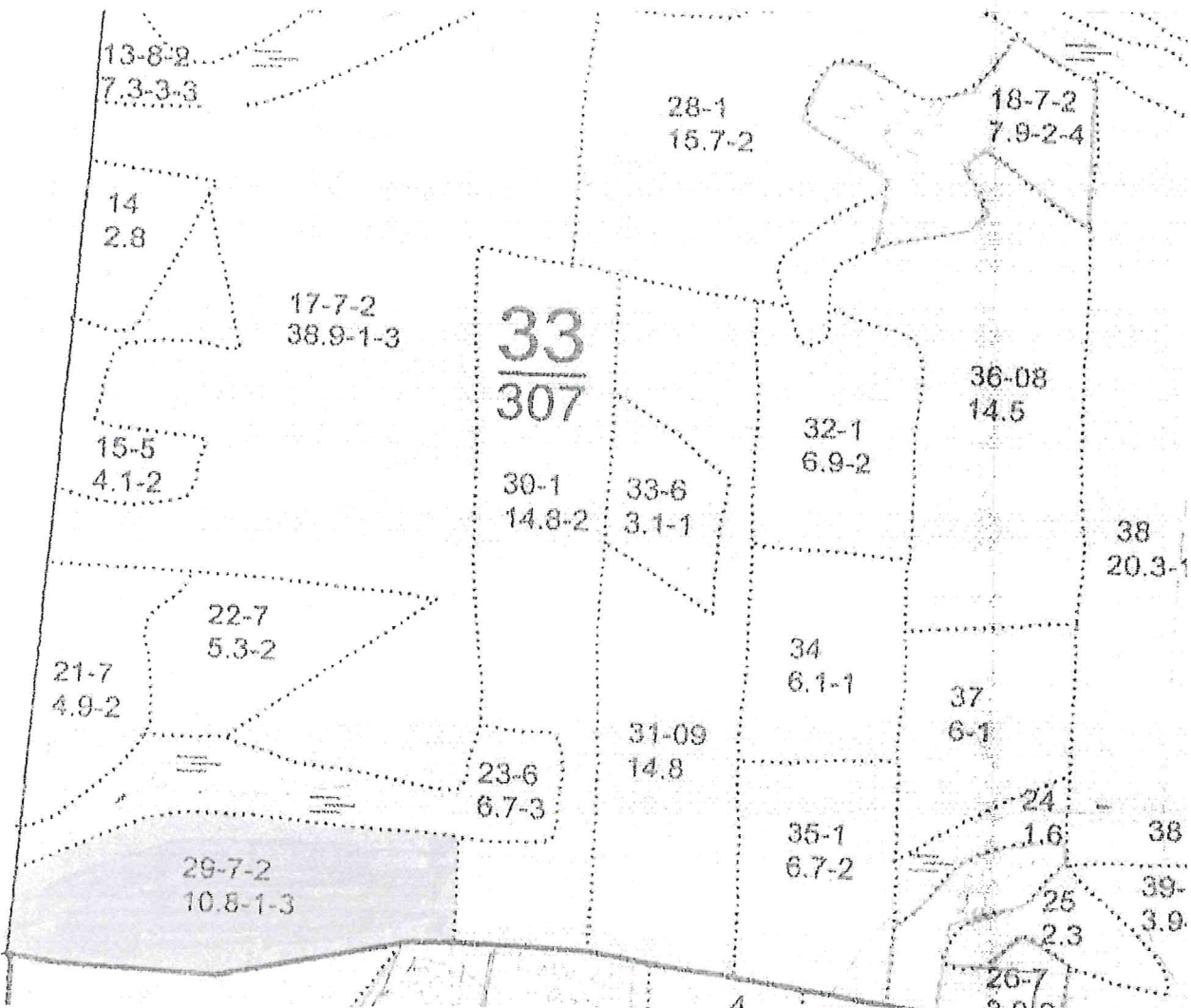
в кв. выд. лесопатологический выдел

лесничество

участковое лесничество

Урочище(лесная дача)

Масштаб 1:10000



Условные обозначения:

участок, намечаемый в сплошную санитарную рубку/ без назначения

Исполнитель работ по проведению лесопатологического исследования:

ФИО Усатов Е.А.

Дата составления документа

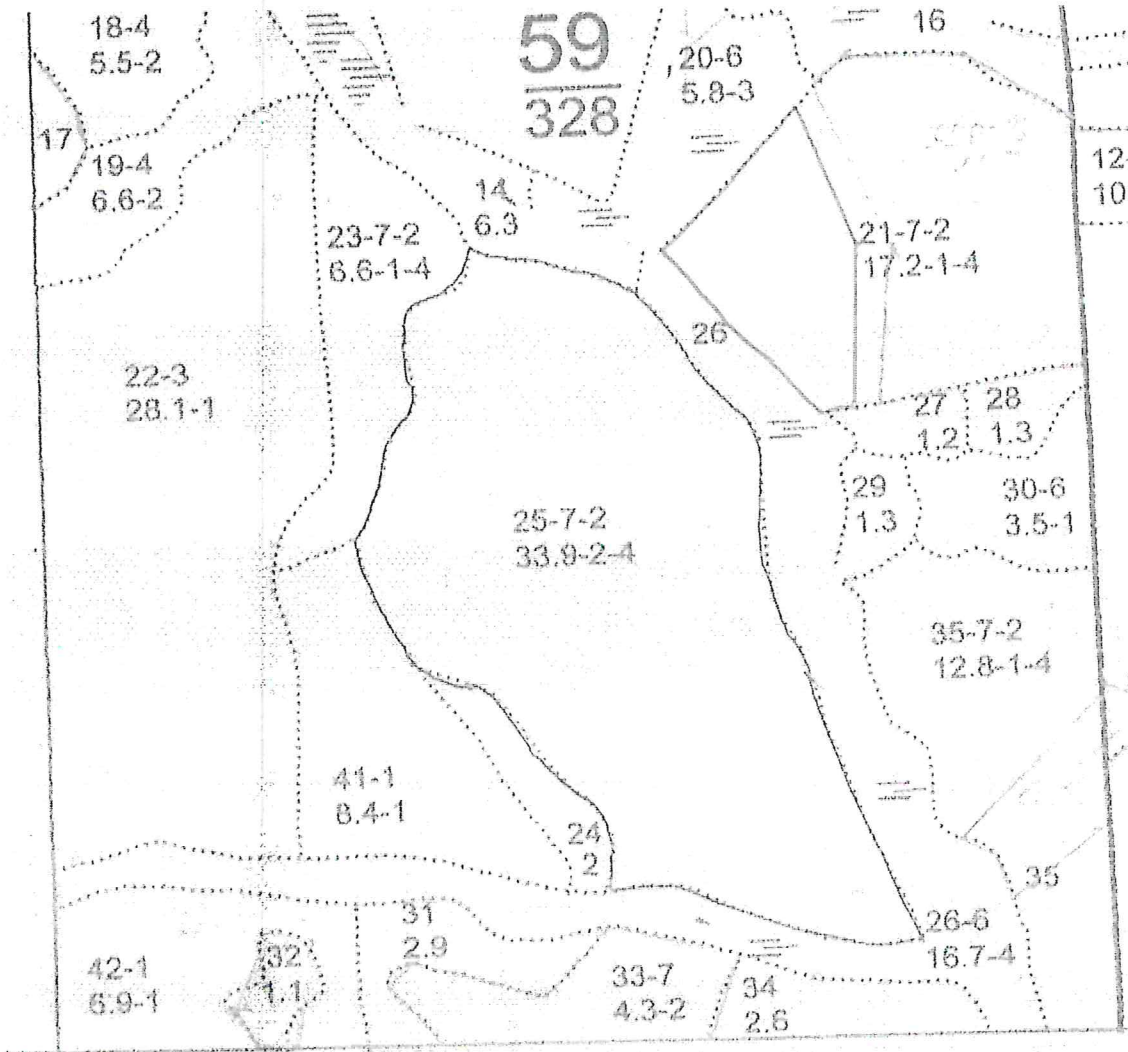
Подпись

Абрис участка леса
в кв. **59** выд. **21** лесопатологический выдел **1** **Шабалинское** лесничество

Высокораменское участковое лесничество

0 Урочище(лесная дача)

Масштаб 1:10000



Условные обозначения:

участок, намечаемый в сплошную санитарную рубку/ без назначения

Исполнитель работ по проведению лесопатологического исследования:

ФИО Усатов Е.А.

Дата составления документа

Подпись

29 10 2024

Абрис участка леса

в кв. выд.

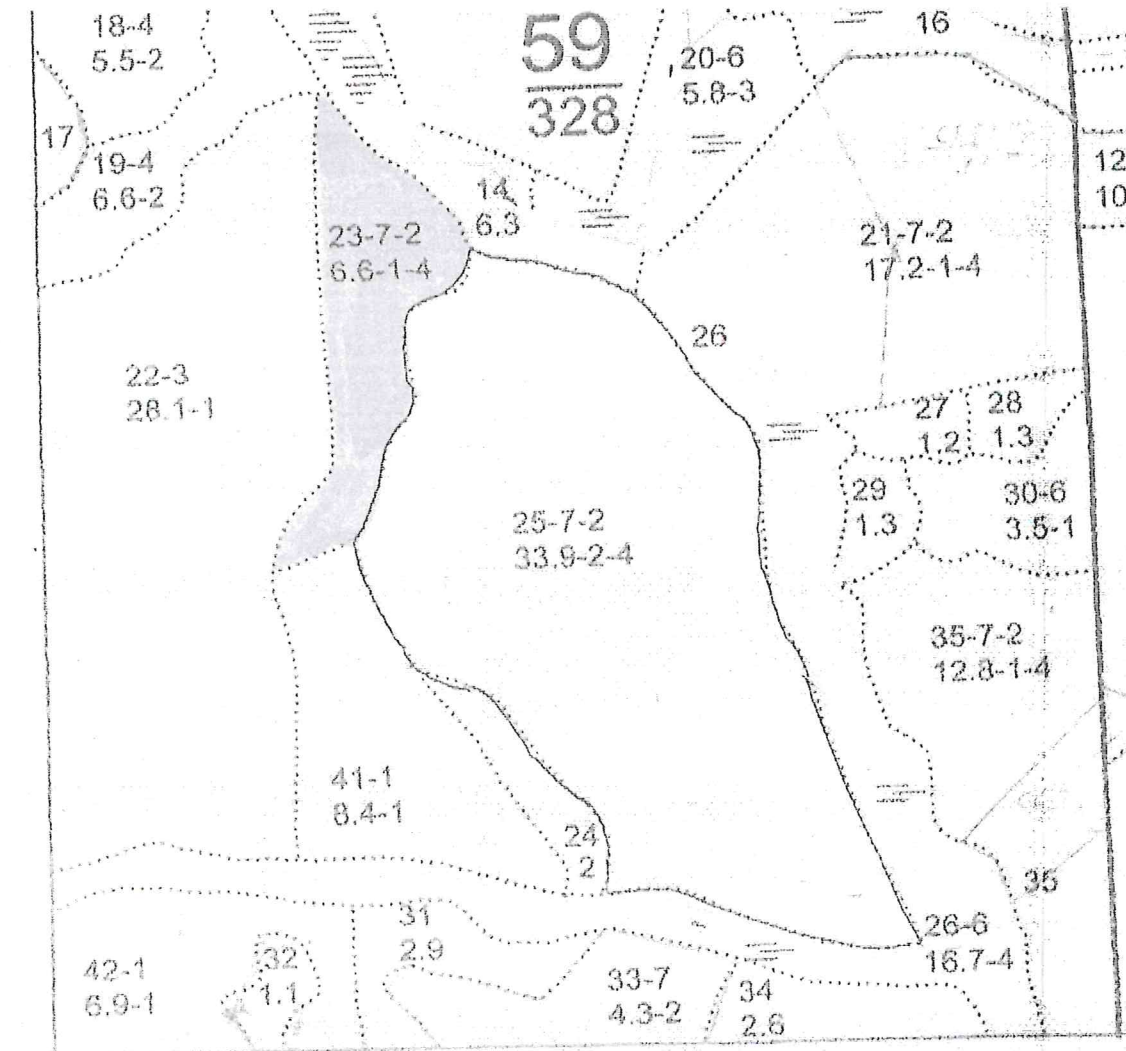
лесопатологический выдел

лесничество

участковое лесничество

Урочище(лесная дача)

Масштаб 1:10000



Условные обозначения:

участок, намечаемый в сплошную санитарную рубку/ без назначения

Исполнитель работ по проведению лесопатологического исследования:

ФИО Усатов Е.А.

Подпись

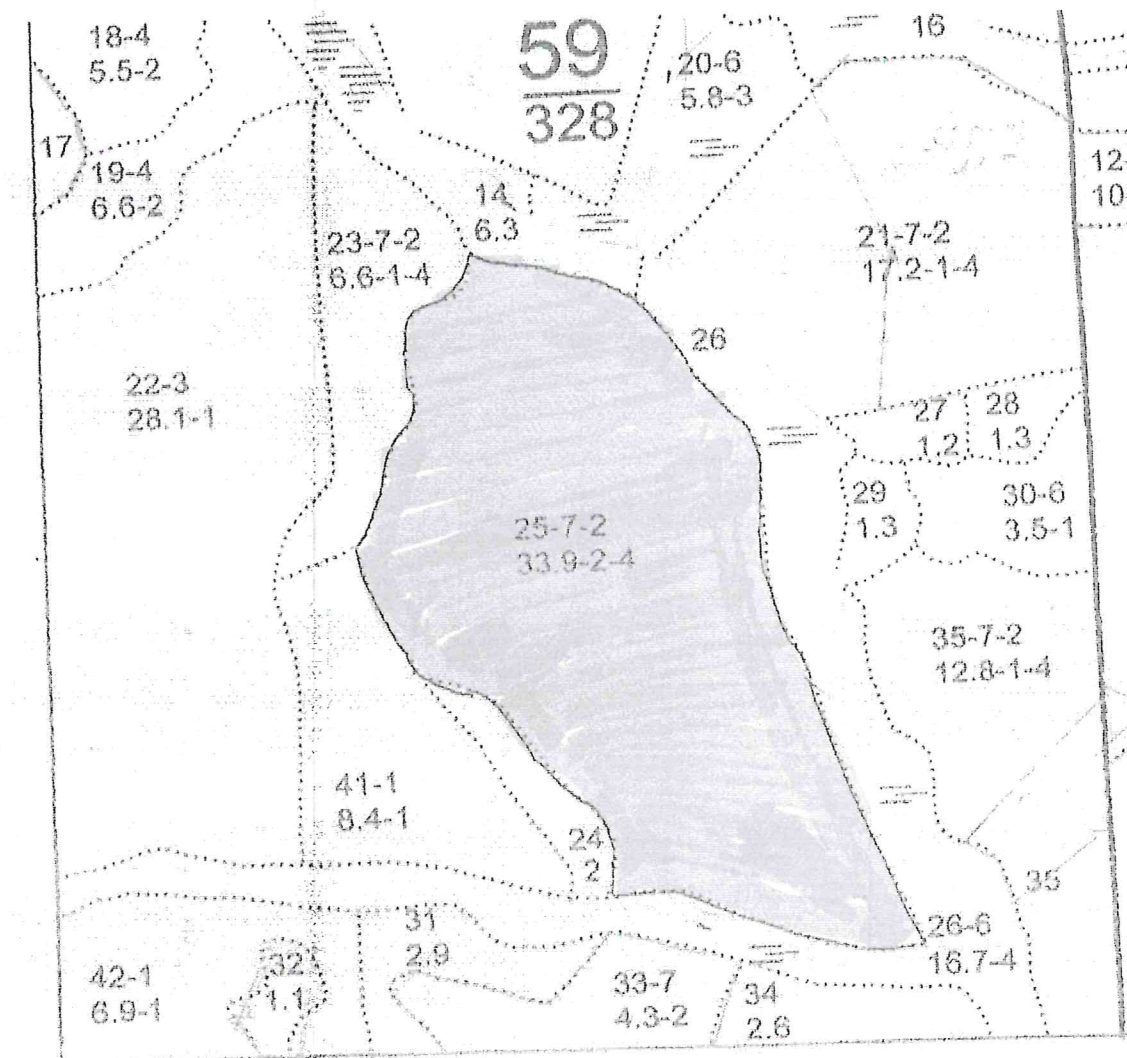
Дата составления документа

Абрис участка леса
в кв. выд. лесопатологический выдел лесничество

участковое лесничество

Урочище(лесная дача)

Масштаб 1:10000



Условные обозначения:

участок, наметаемый в сплошную санитарную рубку/ без назначения
Исполнитель работ по проведению лесопатологического исследования:

ФИО Усатов Е.А.

Дата составления документа

Подпись

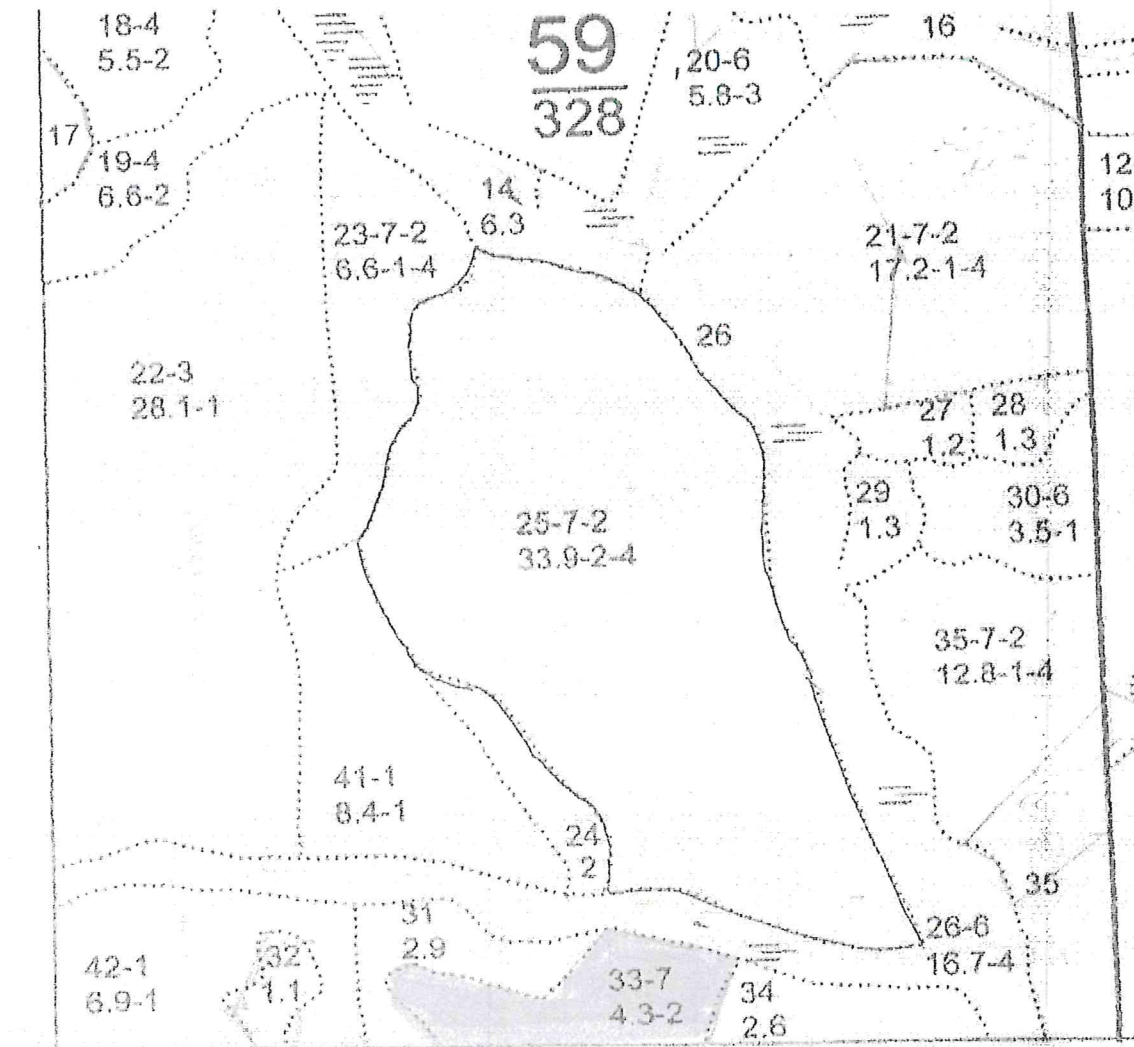
Абрис участка леса

в кв. выд. лесопатологический выдел лесничество

участковое лесничество

Урочище(лесная дача)

Масштаб 1:10000



Условные обозначения:

участок, намечаемый в сплошную санитарную рубку/ без назначения

Исполнитель работ по проведению лесопатологического исследования:

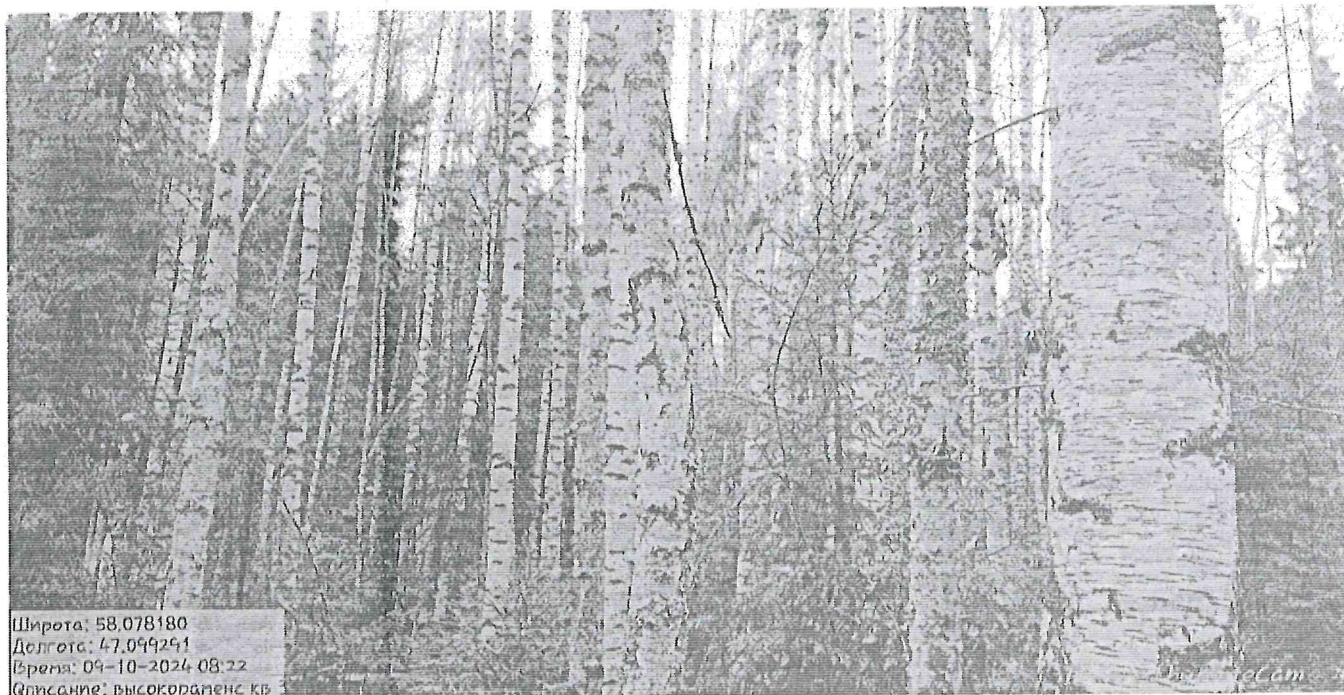
ФИО Усатов Е.А.

Подпись

Дата составления документа

Приложение "4"
к акту лесопатологического обследования

| | | | |
|--------------|-----------------|----------|--|
| Фотофиксация | Высокораменское | | участковое лесничество урочище(лесная дача) |
| | 0 | | |
| квартал | 33 | выдел 17 | ЛВ 1 |



Исполнитель работ по проведению лесопатологического обследования:

Инженер-лесопатолог КОГКУ "Кировлесцентр" Усатов Е.А.

Приложение "4"
к акту лесопатологического обследования

| | | | |
|--------------|-----------------|-------|------------------------|
| Фотофиксация | Высокораменское | | участковое лесничество |
| | 0 | | урочище(лесная дача) |
| квартал | 33 | выдел | 17 |
| | | | ЛВ 2 |

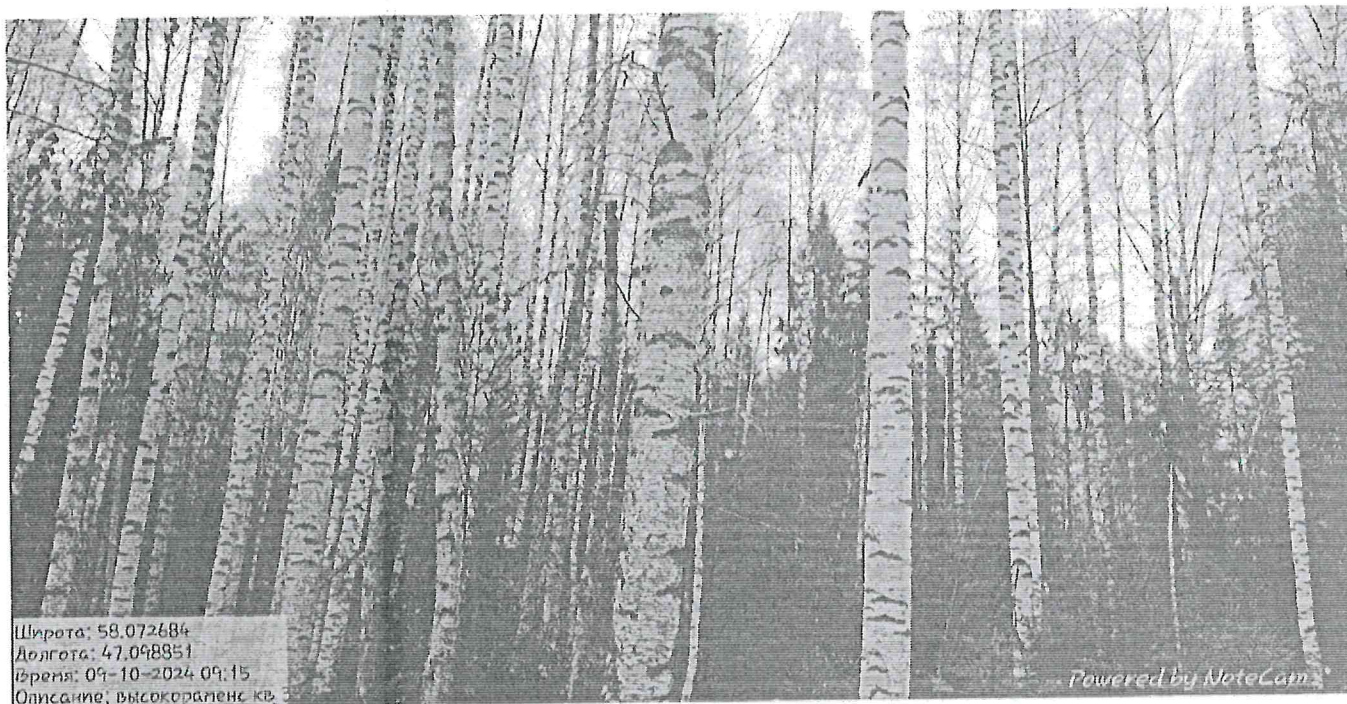


Исполнитель работ по проведению лесопатологического обследования:

Инженер-лесопатолог КОГКУ "Кировлесцентр" Усатов Е.А.

Приложение "4"
к акту лесопатологического обследования

| | | | |
|--------------|-----------------|-------|--|
| Фотофиксация | Высокораменское | | участковое лесничество урочище(лесная дача) |
| | 0 | | |
| квартал | 33 | выдел | 21 |



Исполнитель работ по проведению лесопатологического обследования:

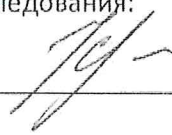
Инженер-лесопатолог КОГКУ "Кировлесцентр" Усатов Е.А.

Приложение "4"
к акту лесопатологического обследования

| | | | |
|--------------|-----------------|-------|------------------------|
| Фотофиксация | Высокораменское | | участковое лесничество |
| | 0 | | урочище(лесная дача) |
| квартал | 33 | выдел | 22 |

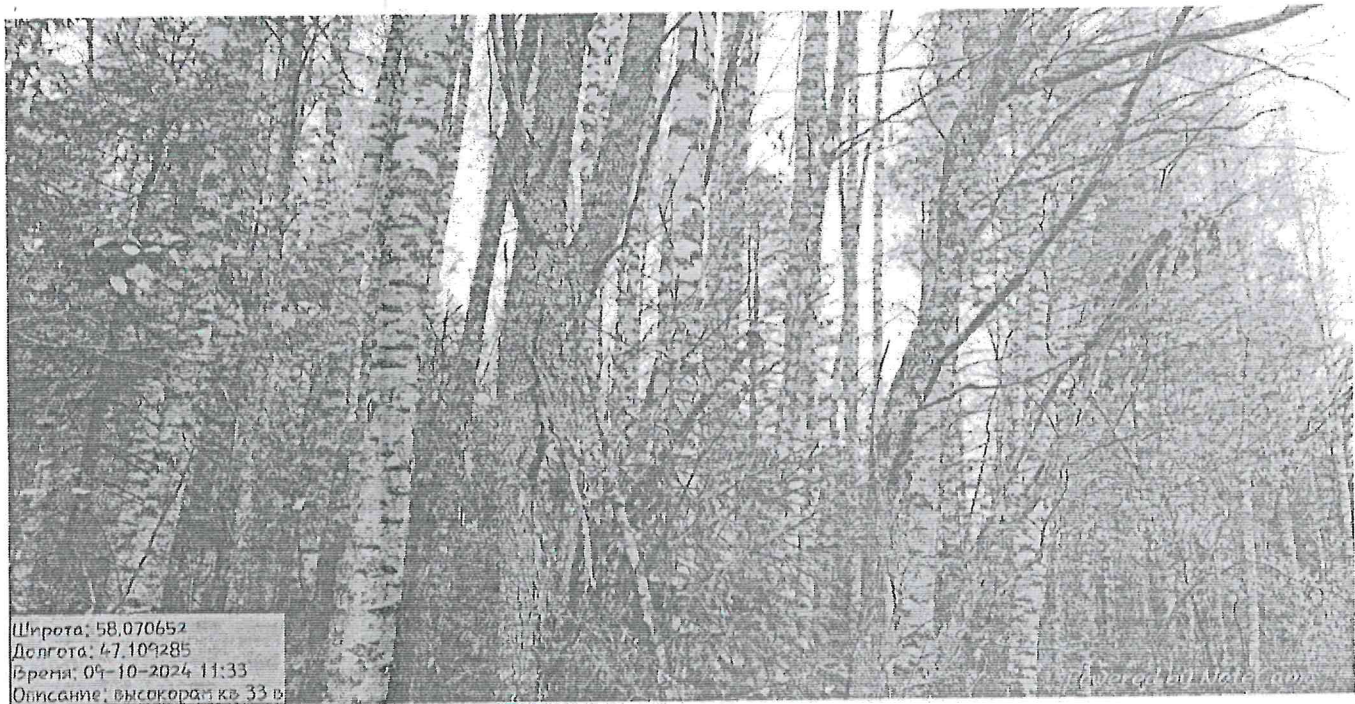


Исполнитель работ по проведению лесопатологического обследования:

Инженер-лесопатолог КОГКУ "Кировлесцентр" Усатов Е.А. 

Приложение "4"
к акту лесопатологического обследования

| | | | |
|--------------|-----------------|-------|--|
| Фотофиксация | Высокораменское | | участковое лесничество урочище(лесная дача) |
| | 0 | | |
| квартал | 33 | выдел | 23 |



Исполнитель работ по проведению лесопатологического обследования:

Инженер-лесопатолог КОГКУ "Кировлесцентр" Усатов Е.А.

Приложение "4"
к акту лесопатологического обследования

| | | | |
|--------------|-----------------|-------|--|
| Фотофиксация | Высокораменское | | участковое лесничество урочище(лесная дача) |
| | 0 | | |
| квартал | 33 | выдел | 29 |



Широта: 58.068791
Долгота: 47.101818
Время: 09-10-2024 12:27
Описание: Высокораменс кв

Powered by NotCam

Исполнитель работ по проведению лесопатологического обследования:

Инженер-лесопатолог КОГКУ "Кировлесцентр" Усатов Е.А.

Приложение "4"
к акту лесопатологического обследования

| | | | |
|--------------|-----------------|------------------------|----|
| Фотофиксация | Высокораменское | участковое лесничество | |
| | 0 | урочище(лесная дача) | |
| квартал | 59 | выдел | 21 |



Широта: 58,054333
Долгота: 47,042819
Время: 09-10-2024 14:43
Описание: высокораменс кв 59

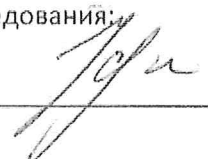
Исполнитель работ по проведению лесопатологического обследования:

Инженер-лесопатолог КОГКУ "Кировлесцентр" Усатов Е.А.

Приложение "4"
к акту лесопатологического обследования

| | | | |
|--------------|-----------------|-------|------------------------|
| Фотофиксация | Высокораменское | | участковое лесничество |
| | 0 | | |
| квартал | 59 | выдел | 23 |



Исполнитель работ по проведению лесопатологического обследования:
Инженер-лесопатолог КОГКУ "Кировлесцентр" Усатов Е.А. 

Приложение "4"
к акту лесопатологического обследования

| | | | |
|--------------|-----------------|-------|--|
| Фотофиксация | Высокораменское | | участковое лесничество урочище(лесная дача) |
| | 0 | | |
| квартал | 59 | выдел | 25 |



Исполнитель работ по проведению лесопатологического обследования:

Инженер-лесопатолог КОГКУ "Кировлесцентр" Усатов Е.А.

Приложение "4"
к акту лесопатологического обследования

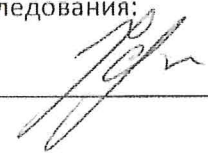
| | | | |
|--------------|-----------------|-------|--|
| Фотофиксация | Высокораменское | | участковое лесничество урочище(лесная дача) |
| | 0 | | |
| квартал | 59 | выдел | 33 |



Широта: 58.045065
Долгота: 47.08547
Дата: 08-10-2024 15:08
Описание: Высокораменск кв

PowerCaddy NanoCam

Исполнитель работ по проведению лесопатологического обследования:

Инженер-лесопатолог КОГКУ "Кировлесцентр" Усатов Е.А. 

| Участковое лесничество: ВЫСОКОРАМЕНСКОЕ | | | | | | | | | | ЭКСПЛУАТАЦИОННЫЕ ЛЕСА | | | | | | | | | | Квартал 33 | | | | |
|---|--------|-------------------|-----------|-----------|--------|--------|---------|--------|-------|-----------------------|--------|-------|--------|---------|---------|---------|--------|-------|-------|------------|--------|----------|---------|------|
| : N | : Пло- | : Состояв | : Подрост | : по: Я: | : Вы: | : Эле: | : Воз: | : Вы: | : Ди: | : Кл: | : Гр: | : Бо: | : Тип | : Полн: | : Запас | : сыро: | : ра: | : ст: | : Кл: | : Запас | : на | : выде: | : лес: | : МЗ |
| : де: | : вы: | : падь: | : длесок | : покр: | : поч: | : со: | : мент: | : : а: | : су: | : л: | : а: | : с: | : л: | : а: | : са: | : м: | : а: | : н: | : и: | : л: | : е: | : са: | : м: | : а: |
| : ла: | : га | : ости | : выде: | : ст: | : м: | : е: | : л: | : а: | : с: | : л: | : а: | : н: | : и: | : л: | : е: | : са: | : м: | : а: | : н: | : и: | : л: | : е: | : са: | |
| : : | : ка | : о | : лор: | : слезом | : : у: | : я: | : са: | : ст: | : га: | : ет: | : воз: | : те: | : : а: | : пл: | : : по: | : то: | : сто: | : я: | : ди: | : н: | : ных: | : : мер: | : опри: | |
| : : | : про: | : ис: | : на: | : жмен: | : кат: | : ру: | : : : | : : : | : : : | : : : | : : : | : : : | : : : | : : : | : : : | : : : | : : : | : : : | : : : | : : : | : : : | : : : | : : : | |
| : : | : ег: | : не: | : залес: | : земель: | : с: | : са: | : : : | : : : | : : : | : : : | : : : | : : : | : : : | : : : | : : : | : : : | : : : | : : : | : : : | : : : | : : : | : : : | : : : | |
| : : | : хар: | : лесных | : культур | : : : | : : : | : : : | : : : | : : : | : : : | : : : | : : : | : : : | : : : | : : : | : : : | : : : | : : : | : : : | : : : | : : : | : : : | : : : | : : : | |
| : : | : ка: | : строев: | : оценка | : : : | : : : | : : : | : : : | : : : | : : : | : : : | : : : | : : : | : : : | : : : | : : : | : : : | : : : | : : : | : : : | : : : | : : : | : : : | : : : | |
| : 1 | : 2 | : 3 | : 4 | : 5 | : 6 | : 7 | : 8 | : 9 | : 10 | : 11 | : 12 | : 13 | : 14 | : 15 | : 16 | : 17 | : 18 | : 19 | : 20 | : 21 | : 22 | : 23 | : 24 | |
| 10 | 4,7 | 5Б30С10УЧИВД | 1 | 21 | Б | 65 | 21 | 18 | 7 | 4 | 2 | К | 8 | 20 | 94 | 47 | 2 | | | | | | | |
| | | ОЛУ | | | ОС | 22 | 28 | | | | С3 | | | | 28 | 4 | | | | | | | | |
| | | ИВД | | | ОЛУ | 21 | 18 | | | | | | | | 10 | 3 | | | | | | | | |
| | | ИВД | | | Б | 18 | 18 | | | | | | | | 9 | 3 | | | | | | | | |
| 11 | 1,8 | 6Б40С+ИВД+Е | 1 | 3 | Б | 5 | 3 | 2 | 1 | 1 | 2 | К | 6 | 1 | 2 | 1 | | | | | | | 2 | |
| | | ОС | | | Б | 23 | 22 | 8 | 4 | 2 | РТ | 8 | 23 | 64 | 51 | 2 | | | | | | | | |
| 12 | 2,8 | 8Б20С+Б+ОС | 1 | 23 | Б | 75 | 23 | 22 | 8 | 4 | 2 | РТ | 8 | 23 | 64 | 51 | 2 | | | | | | | |
| | | Б | | | ОС | 24 | 26 | | | | С2 | | | | 13 | 4 | | | | | | | | |
| | | Б | | | Б | 45 | | | | | | | | | | | | | | | | | | |
| 13 | 7,3 | 40ЛУ3Б20С1Е+ИВД+Е | 1 | 21 | ОЛУ | 80 | 20 | 24 | 8 | 4 | 3 | Р | 6 | 18 | 131 | 53 | 2 | | | | | | 7 | |
| | | Б | | | ОС | 22 | 24 | | | | Д4 | | | | 26 | 3 | | | | | | | | |
| | | Б | | | ОС | 23 | 32 | | | | | | | | 13 | 2 | | | | | | | | |
| | | Б | | | Б | 100 | 21 | 24 | | | | | | | 18 | | | | | | | | | |
| | | ИВД | | | ИВД | 50 | | | | | | | | | 11 | | | | | | | | | |
| 14 | 2,6 | 50С3Б1ИВД+Е | 1 | 14 | ОС | 25 | 16 | 14 | 3 | 2 | 1А | К | 8 | 13 | 36 | 18 | | | | | | | | |
| | | Б | | | Б | 14 | 12 | | | | С3 | | | | 11 | | | | | | | | | |
| | | Б | | | Б | 11 | 12 | | | | | | | | 3 | | | | | | | | | |
| 15 | 4,1 | 3Е1ПЗБ20С1П | 1 | 22 | Б | 85 | 22 | 26 | 5 | 4 | 2 | К | 6 | 22 | 90 | 27 | 1 | | | | | | 4 | |
| | | Б | | | Б | 22 | 26 | | | | С3 | | | | 9 | 1 | | | | | | | | |
| | | Б | | | Б | 23 | 24 | | | | | | | | 27 | 2 | | | | | | | | |
| | | Б | | | Б | 23 | 28 | | | | | | | | 18 | 3 | | | | | | | | |
| | | Б | | | Б | 19 | 22 | | | | | | | | 9 | 3 | | | | | | | | |
| 16 | 9 | 7Б30С | 1 | 24 | Б | 60 | 24 | 22 | 6 | 3 | 1 | РТ | 7 | 21 | 19 | 13 | 3 | | | | | | | |
| | | ОС | | | ОС | 25 | 28 | | | | С2 | | | | 6 | 4 | | | | | | | | |
| 17 | 38,9 | 7Б30С+Е+Б+ОС | 1 | 25 | Б | 70 | 25 | 24 | 7 | 4 | 1 | К | 5 | 16 | 622 | 435 | 2 | | | | | | | |
| | | Б | | | ОС | 26 | 30 | | | | С3 | | | | 187 | 4 | | | | | | | | |
| | | Б | | | Б | 40 | | | | | | | | | | | | | | | | | | |
| 18 | 7,9 | 7Б10С2С+Е+ОЛУ | 1 | 22 | Б | 65 | 22 | 22 | 7 | 4 | 2 | М | 8 | 22 | 174 | 122 | 2 | | | | | | | |
| | | ОС | | | ОС | 24 | 28 | | | | Б3 | | | | 17 | 3 | | | | | | | | |
| | | ОС | | | С | 23 | 24 | | | | | | | | 35 | 1 | | | | | | | | |
| 19 | 5,5 | 3С1Е4Б20С | 1 | 2 | С | 5 | 2 | 2 | 1 | 1 | 2 | РТ | 5 | 1 | 6 | 2 | | | | | | | | |
| | | Б | | | Б | 80 | 20 | 24 | 8 | 4 | 3 | Р | 6 | 18 | 65 | 39 | 2 | | | | | | | |
| 20 | 3,6 | 60ЛУ3Б10С+Е | 1 | 21 | ОЛУ | 80 | 20 | 24 | 8 | 4 | 3 | Р | 6 | 18 | 65 | 39 | 2 | | | | | | | |
| | | ОС | | | ОС | | | | | | | | | | | | | | | | | | | |

подрост: 9Е1П (10) 1,5 м, 2,5 тыс.шт/га
повреждение ФИТОВРЕДИТЕЛИ, ОСИНА, СРЕДНЯЯ ПОВРЕЖДЕННОСТЬ, СТВОЛОВАЯ ГНИЛЬ

11 1,8 6Б40С+ИВД+Е 1 3 Б 5 3 2 1 1 2 К 6 1 2 С3 1 1

12 2,8 8Б20С+Б+ОС 1 23 Б 75 23 22 8 4 2 РТ 8 23 64 51 2 13 4

13 7,3 40ЛУ3Б20С1Е+ИВД+Е 1 21 ОЛУ 80 20 24 8 4 3 Р 6 18 131 26 3 4

14 2,6 50С3Б1ИВД+Е 1 14 ОС 25 16 14 3 2 1А К 8 13 36 18 11 4 3

15 4,1 3Е1ПЗБ20С1П 1 22 Б 85 22 26 5 4 2 К 6 22 90 27 1 9 1 18 3 9 3

16 9 7Б30С 1 24 Б 60 24 22 6 3 1 РТ 7 21 19 13 3 6 4

17 38,9 7Б30С+Е+Б+ОС 1 25 Б 70 25 24 7 4 1 К 5 16 622 435 2 187 4

18 7,9 7Б10С2С+Е+ОЛУ 1 22 Б 65 22 22 7 4 2 М 8 22 174 122 2 17 3 35 1

19 5,5 3С1Е4Б20С 1 2 С 5 2 2 1 1 2 РТ 5 1 6 2 1 2 1 1

20 3,6 60ЛУ3Б10С+Е 1 21 ОЛУ 80 20 24 8 4 3 Р 6 18 65 39 2 1 2 1 1

28 ВР-5,9 сч - 318 м³ - 9,9

Илья Верна: Илья Верна А.А.

Участковое лесничество: ВСОКОРАМЕНСКОЕ

ЭКСПЛУАТАЦИОННЫЕ ЛЕСА

Квартал 33

| | | | | | | | | | | | | | | | | | | | | | | | |
|---|-------|---------|----------|-------|-------|---------|-----|-------|-----|---------|------|----|----|----|----|----|----|----|----|----|----|----|----|
| 1 | 2 | 3 | 4 | 5 | 6 | 7 | 8 | 9 | 10 | 11 | 12 | 13 | 14 | 15 | 16 | 17 | 18 | 19 | 20 | 21 | 22 | 23 | 24 |
| И | Пло- | Состав | Подрост | Полн: | Запас | сырост. | Кл: | Запас | на | выделе, | Дес. | МЗ | | | | | | | | | | | |
| В | шадь, | длесок | подрост | полн: | лес, | Дес. | МЗ | лес: | | | | | | | | | | | | | | | |
| Д | ва, | рельеф, | особенн: | в:та | гра | со- | ам: | с | ла: | ни: | леса | | | | | | | | | | | | |
| Л | га | лост | выдела. | Омет: | т: | ле- | | | | | | | | | | | | | | | | | |
| | | | | | | | | | | | | | | | | | | | | | | | |
| | | | | | | | | | | | | | | | | | | | | | | | |
| | | | | | | | | | | | | | | | | | | | | | | | |
| | | | | | | | | | | | | | | | | | | | | | | | |
| | | | | | | | | | | | | | | | | | | | | | | | |
| | | | | | | | | | | | | | | | | | | | | | | | |
| | | | | | | | | | | | | | | | | | | | | | | | |
| | | | | | | | | | | | | | | | | | | | | | | | |
| | | | | | | | | | | | | | | | | | | | | | | | |

19 2

7 3

79 2

34 4

54 2

63 4

38 2

28 2

19 4

9 4

16 2

8 2

3 4

24 2

6 4

47 3

12 3

10

6

81 2

33 4

32 2

16 4

9

6

15

1

7

4

3

21

22

23

24

25

26

27

28

29

30

31

32

33

34

35

36

37

38

39

40

41

42

43

44

45

46

47

48

49

50

51

52

53

54

55

56

57

58

10-15 м, 17-2, 124

Иванова Елена. Ю.А. Воробьев А.А.

СОХ. ПИР.

Участковое лесничество: ВЫСОКОРАМЕНСКОЕ

ЭКСПЛУАТАЦИОННЫЕ ЛЕСА

квартал 59

| N | Пло-щадь | Состав | Подрост | Л:В:Э | Воз:Вн: | Дл:Кл:Гр:Во: | Тип | Полн:Запас | Сырост. | Кл: | Запас | на | выделе, | лес.М3 | | | | | | |
|-----|----------|-----------------|----------|-------|---------|--------------|-------------|------------|----------|---------|--------|--------|-------------|-----------|--------|--------|-----------|-----|----|--|
| дл: | ва: | рельеф: | особенн: | рта: | ле-: | са: | ру-: | С:са-: | культу-: | оценка: | л:4:5: | 6:7:8: | 9:10:11:12: | 13:14:15: | 16:17: | 18:19: | 20:21:22: | 23: | 24 | |
| 23 | 6,6 | 55500+Е | 1 | 25 | Б | 65 | 25 22 7 4 1 | К | ,8 | 26 | 172 | 39 | 86 2 | 86 4 | | | | | | |
| | | | | | | | | | | | | | | | | | | | | |
| 24 | 2,0 | 5Б30С2Б+Е+С | 1 | 24 | Б | 65 | 25 24 7 4 1 | К | ,6 | 19 | 38 | 19 2 | 11 4 | 7 2 | | | | | | |
| 25 | 33,9 | 4Е40С2Б+С+С | 1 | 23 | Б | 65 | 23 22 7 4 2 | МЧ | ,8 | 23 | 780 | 312 2 | 312 4 | 156 2 | | | | | | |
| 26 | 16,7 | 3В30Л10С1В2Е+П | 1 | 15 | Б | 55 | 15 14 6 3 4 | Р | ,4 | 6 | 100 | 30 3 | 30 3 | 10 4 | | | | | 50 | |
| 27 | 1,2 | 5Б2ЛП20С1В4+Е | 1 | 16 | Б | 35 | 17 14 4 2 1 | К | ,9 | 14 | 17 | 9 | 3 | 2 | | | | | | |
| 28 | 1,3 | 6В30С1ИВ4+Е | 1 | 20 | Б | 60 | 20 18 6 3 2 | Ч | ,6 | 14 | 18 | 11 3 | 5 3 | 2 3 | | | | | | |
| 29 | 1,3 | 4Е1П2Б2Е10С+П | 1 | 21 | Е | 95 | 23 24 5 4 2 | К | ,6 | 20 | 26 | 10 2 | 3 3 | 5 3 | | | | | 3 | |
| 30 | 3,5 | 70С1Б1510С+Е | 1 | 24 | ОС | 60 | 25 30 6 4 1 | К | ,8 | 30 | 105 | 73 4 | 11 2 | 11 3 | | | | | | |
| 31 | 2,9 | 8Б20С+Е+С+Б | 1 | 25 | Б | 70 | 25 22 7 4 1 | К | ,7 | 22 | 64 | 51 2 | 13 3 | | | | | | | |
| 32 | 1,1 | ПРОГАЛИНА | | | | | | | | | | | | | | | | | | |
| 33 | 4,3 | 5Б40С1Б+ИВ4+ОЛУ | 1 | 21 | Б | 65 | 21 18 7 4 2 | К | ,8 | 20 | 86 | 43 2 | 34 4 | | | | | | | |

Копия верна: [Подпись] Бердыев А. А.

МИНЕРАЛИЗАЦИЯ
ПОЧВЫ
(17) - 4,3 ед

