

УТВЕРЖДАЮ:

Заместитель министра лесного хозяйства Кировской области

Должность

Соколов Станислав Владимирович

Фамилия, имя и отчество (при наличии)

01.11.2025

Дата



Акт  
лесопатологического обследования № 110

лесных насаждений Парковое (лесничество)  
Кировская область (субъект Российской Федерации)

Способ лесопатологического обследования: 1. Визуальный   
2. Инструментальный

Место проведения:

Участковое лесничество	Урочище	Квартал	Выдел	Площадь выдела, га	Лесопатологический выдел	Площадь лесопатологического выдела, га
Бобинское		60	7	1.6	1	0.8
Бобинское		60	5	0.4	1	0.4
Бобинское		60	7	1.6	2	0.8

Лесопатологическое обследование проведено на общей площади 2 га.

Кадастровый номер участка:

(для участков, предоставленных в постоянное (бессрочное) пользование, аренду)

Документ о праве пользования:

Договор аренды лесного участка, 04.06.2025, ФДА 398666

(тип документа о праве пользования, дата, номер, вид разрешенного вида использования)



Дата проведения обследования: 02.10.2025

Исполнитель работ по проведению лесопатологического обследования:

Инженер-лесопатолог первой  
категории  
(Руководитель юридического лица,  
индивидуальный предприниматель,  
гражданин, иное уполномоченное лицо)

Усатов Евгений  
Александрович  
(фамилия, имя, отчество  
(последнее при наличии))

КИРОВСКОЕ ОБЛАСТНОЕ  
ГОСУДАРСТВЕННОЕ  
КАЗЕННОЕ УЧРЕЖДЕНИЕ  
"КИРОВСКИЙ ЦЕНТР  
ЛЕСНОГО ХОЗЯЙСТВА"  
(организация)

+7 999 100-49-85  
(телефон)

<b>ДОКУМЕНТ ПОДПИСАН ЭЛЕКТРОННОЙ ПОДПИСЬЮ</b>	
Сертификат:	31332854456768022489382500515164174909
Владелец:	Усатов Евгений Александрович
Действителен:	с 11.02.2025 по 07.05.2026

27.10.2025  
(дата)

## 1. Визуальное (рекогносцировочное) лесопатологическое обследование

(раздел включается в акт, в случае проведения лесопатологического обследования визуальным способом).

Наземное  Дистанционное

1.1. На площади 2 га фактическая таксационная характеристика лесного насаждения соответствует (не соответствует) таксационному описанию (нужное подчеркнуть).

Причины несоответствия: неравномерный состав и другие характеристики насаждения

Ведомость участков с выявленными несоответствиями приведена в приложении 1 к Акту.

1.2. Лесные насаждения с нарушенной и утраченной устойчивостью выявлены на площади 0 га:

Участковое лесничество	Урочище (дача)	Квартал	Выдел	Площадь (га) насаждений:		Причины ослабления, повреждения
				с нарушенной устойчивостью	с утраченной устойчивостью	
1	2	3	4	5	6	7
Итого				0	0	

Состояние обследованных лесных насаждений приведено в приложениях 1.1 - 1.4 к Акту в зависимости от метода проведения ЛПО.

1.3. В обследованных лесных насаждениях прогнозируется:

Прогноз	Площадь, га
1	2
Ослабление лесных насаждений	0.4
Усыхание лесных насаждений различной степени	
Развитие очагов вредных организмов	

1.4. Обнаружено загрязнение лесного участка отходами и выбросами:

промышленными  бытовыми

Вид загрязнения	Размеры загрязнения			Объем, куб. м	Площадь загрязнения, га
	длина, м	ширина, м	высота, м		
1	2	3	4	5	6

### ЗАКЛЮЧЕНИЕ

Проведено переобследование ранее назначенных СОМ. В кв 60 выд. 5. Обнаружено отработанные старые сухостойные деревья сосны. Средневзвешенная категория состояния 1,0 что характеризует данное насаждение как "без признаков ослабления". Проведение санитарно-оздоровительных мероприятий не назначаются, так как СКС меньше 2,5

Участковое лесничество	Урочище (дача)	Квартал	Выдел	Площадь выдела, га	Лесопатологический выдел	Площадь лесопатологического выдела, га	Вид мероприятия	Рекомендуемый срок проведения мероприятия, до
1	2	3	4	5	6	7	8	9

Дата проведения обследования: 02.10.2025

Исполнитель работ по проведению лесопатологического обследования:

Инженер-лесопатолог первой  
категории

(Руководитель юридического лица,  
индивидуальный предприниматель,  
гражданин, иное уполномоченное лицо)

Усатов Евгений  
Александрович

(фамилия, имя, отчество  
(последнее при наличии))

КИРОВСКОЕ ОБЛАСТНОЕ  
ГОСУДАРСТВЕННОЕ  
КАЗЕННОЕ УЧРЕЖДЕНИЕ  
"КИРОВСКИЙ ЦЕНТР  
ЛЕСНОГО ХОЗЯЙСТВА"

(организация)

+7 999 100-49-85

(телефон)

<b>ДОКУМЕНТ ПОДПИСАН ЭЛЕКТРОННОЙ ПОДПИСЬЮ</b>	
Сертификат:	31332854456768022489382500515164174909
Владелец:	Усатов Евгений Александрович
Действителен:	с 11.02.2025 по 07.05.2026

(подпись)

27.10.2025

(дата)



Дата проведения обследования: 02.10.2025

Исполнитель работ по проведению лесопатологического обследования:

Инженер-лесопатолог первой  
категории  
(Руководитель юридического лица,  
индивидуальный предприниматель,  
гражданин, иное уполномоченное лицо)

Усатов Евгений  
Александрович  
(фамилия, имя, отчество  
(последнее при наличии))

КИРОВСКОЕ ОБЛАСТНОЕ  
ГОСУДАРСТВЕННОЕ  
КАЗЕННОЕ УЧРЕЖДЕНИЕ  
"КИРОВСКИЙ ЦЕНТР  
ЛЕСНОГО ХОЗЯЙСТВА"  
(организация)

+7 999 100-49-85  
(телефон)

<b>ДОКУМЕНТ ПОДПИСАН ЭЛЕКТРОННОЙ ПОДПИСЬЮ</b>	
Сертификат:	31332854456768022489382500515164174909
Владелец:	Усатов Евгений Александрович
Действителен:	с 11.02.2025 по 07.05.2026

27.10.2025  
(дата)

Ведомость участков леса с выявленными несоответствиями таксационным описаниям

Субъект Российской Федерации Кировская область Лесничество Парковое  
Участковое лесничество Бобинское Урочище (дача) \_\_\_\_\_

Год проведения лесосоустройства	Номер квартала	Номер выдела	Площадь выдела, га	Целевое назначение лесов	Категория защитных лесов	ОЗУ	Источник данных	Номер лесопатологического выдела	Площадь лесопатологического выдела, га	Таксационная характеристика								Заложено пробных площадей		
										состав	порода	возраст, лет	средняя высота, м	средний диаметр, см	тип леса	полнота	бонитет	запас, куб. м /га	количество, шт.	Общая площадь, га
1	2	3	4	5	6	7	8	9	10	11	12	13	14	15	16	17	18	19	20	21
2016	60	7	1.6	Защитные леса	Леса, расположенные в зеленых зонах		ТО	х	х	1 ярус древо стоя 9С1Б Е	Сосна	90	24	30	Майников о-бруничный	0.5	2	190	0	0
											Береза	90	22	26						
											Ель	90	22	26						
										Ф	1	0.8	1 ярус древо стоя 7Б3С Е	Береза		5		1		
2016	60	5	0.4	Защитные леса	Леса, расположенные в зеленых зонах	Берегозащитные, почвозащитные участки лесов, расположенные вдоль водных объектов, склонов оврагов	ТО	х	х	1 ярус древо стоя 4С3Б3 ОСЕ	Береза	70	22	22	Майников о-черничный	0.7	2	190	0	0
											Осина	70	22	24						
											Сосна	70	22	24						
										Ель	70	22	24							
							Ф	1	0.4	1 ярус древо стоя 4Б4С2 ОСЕ	Береза	75	22	24		0.5		140		
											Осина	75	22	24						
											Сосна	75	23	24						
										Ель										
2016	60	7	1.6	Защитные леса	Леса, расположенные в зеленых зонах		ТО	х	х	1 ярус древо стоя 9С1Б Е	Сосна	90	24	30	Майников о-бруничный	0.5	2	190	0	0
											Береза	90	22	26						
											Ель	90	22	26						
							Ф	2	0.8	1 ярус древо стоя 8С2Б Е	Сосна	95	22	24		0.6		210		
											Береза		23	24						
										Ель										

Условные обозначения:

ТО - таксационные описания; Ф - фактическая характеристика лесного насаждения

Исполнитель работ по проведению лесопатологического обследования:

Инженер-лесопатолог первой  
категории

(Руководитель юридического лица,  
индивидуальный предприниматель,  
гражданин, иное уполномоченное лицо)

Усатов Евгений  
Александрович

(фамилия, имя, отчество  
(последнее при наличии))

КИРОВСКОЕ ОБЛАСТНОЕ  
ГОСУДАРСТВЕННОЕ  
КАЗЕННОЕ УЧРЕЖДЕНИЕ  
"КИРОВСКИЙ ЦЕНТР  
ЛЕСНОГО ХОЗЯЙСТВА"

(организация)

+7 999 100-49-85

(телефон)

**ДОКУМЕНТ ПОДПИСАН  
ЭЛЕКТРОННОЙ ПОДПИСЬЮ**

Сертификат: 31332854456768022489382500515164174909

Владелец: Усатов Евгений Александрович

Действителен: с 11.02.2025 по 07.05.2026

(подпись)

27.10.2025

(дата)





**Результаты проведения лесопатологического обследования лесных насаждений, поврежденных вредителями леса (хвое-листогрызущими) за октябрь 2025 г.**

Субъект Российской Федерации  
Участковое лесничество

Кировская область  
Бобинское

Лесничество  
Урочище (дача)

Парковое

1	2	3	4	5	6	7	Таксационная характеристика лесного насаждения										18	Распределение деревьев по степени объедания кроны, % от числа стволов				23
							8	9	10	11	12	13	14	15	16	17		19	20	21	22	
Номер квартала	Номер выдела	Площадь выдела, га	Целевое назначение лесов	Категория защитных лесов	Номер лесопатологического выдела	Площадь лесопатологического выдела, га	состав	порода	возраст	средняя высота, м	средний диаметр, см	тип леса	полнота	бонитет	запас, куб.м./га	Вид вредителя	Доля поврежденных деревьев, % от количества	до 25	25 - 50	25 - 50	более 75	Фаза развития вредителя

Исполнитель работ по проведению лесопатологического обследования:

Инженер-лесопатолог первой  
категории  
(Руководитель юридического лица,  
индивидуальный предприниматель,  
гражданин, иное уполномоченное лицо)

Усатов Евгений  
Александрович  
(фамилия, имя, отчество  
последнее при наличии)

КИРОВСКОЕ ОБЛАСТНОЕ  
ГОСУДАРСТВЕННОЕ  
КАЗЕННОЕ УЧРЕЖДЕНИЕ  
"КИРОВСКИЙ ЦЕНТР  
ЛЕСНОГО ХОЗЯЙСТВА"  
(организация)

+7 999 100-49-85  
(телефон)

**ДОКУМЕНТ ПОДПИСАН  
ЭЛЕКТРОННОЙ ПОДПИСЬЮ**  
Сертификат: 31332854456768022489382500515164174909  
Владелец: Усатов Евгений Александрович  
Действителен: с 11.02.2025 по 07.05.2026  
(подпись)

27.10.2025  
(дата)



1	2	3	4	5	6	Доля усыхающих и погибших деревьев, %						Степень повреждения полога, %		16	17	Назначенные мероприятия				
						7	8	9	10	11	12	13	14			15	18	19	20	
Номер квартала	Номер выдела	Номер лесопатологического выдела	Площадь лесопатологического выдела, га	Перечень таксационных выделов, входящих в лесопатологический выдел	Повреждаемая порода	усыхающие	свежий сухой	старый сухой	свежий ветровал	свежий бурелом	старый ветровал	старый бурелом	дефолиация	дехромация	Тип распределения поврежденных (погибших) деревьев (равномерное, групповое, куртинное, сплошное усыхание (повреждение))	Причины ослабления, повреждения	ВИД	площадь, га	Сроки проведения	

Исполнитель работ по проведению лесопатологического обследования:

Инженер-лесопатолог первой категории

Усатов Евгений Александрович

КИРОВСКОЕ ОБЛАСТНОЕ  
ГОСУДАРСТВЕННОЕ  
КАЗЕННОЕ УЧРЕЖДЕНИЕ  
"КИРОВСКИЙ ЦЕНТР  
ЛЕСНОГО ХОЗЯЙСТВА"

+7 999 100-49-85

**ДОКУМЕНТ ПОДПИСАН  
ЭЛЕКТРОННОЙ ПОДПИСЬЮ**

Сертификат: 31332854456768022489382500515164174909

Владелец: Усатов Евгений Александрович

Действителен: с 11.02.2025 по 07.05.2026

27.10.2025

(Руководитель юридического лица, индивидуальный предприниматель, гражданин, иное уполномоченное лицо)

(фамилия, имя, отчество  
(последнее при наличии))

(организация)

(телефон)

(подпись)

(дата)

**Результаты проведения лесопатологического обследования лесных насаждений с использованием данных дистанционного зондирования Земли (авиационных и космических снимков)**

Субъект Российской Федерации  
Участковое лесничество

Кировская область  
Бобинское

Лесничество  
Урочище (дача)

Парковое  
\_\_\_\_\_



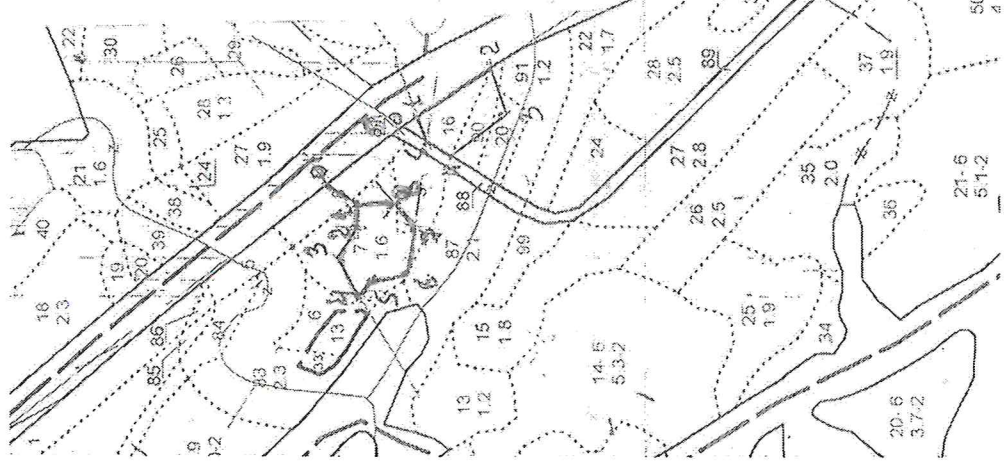
Приложение 3

к акту лесопатологического обследования

**Абрис участка леса**

в кв. 60	выд. 5	л.в. 1	площадь 0,4
лесничество			
участковое лесничество			
Урочище(лесная дача)			

Масштаб 1:10000



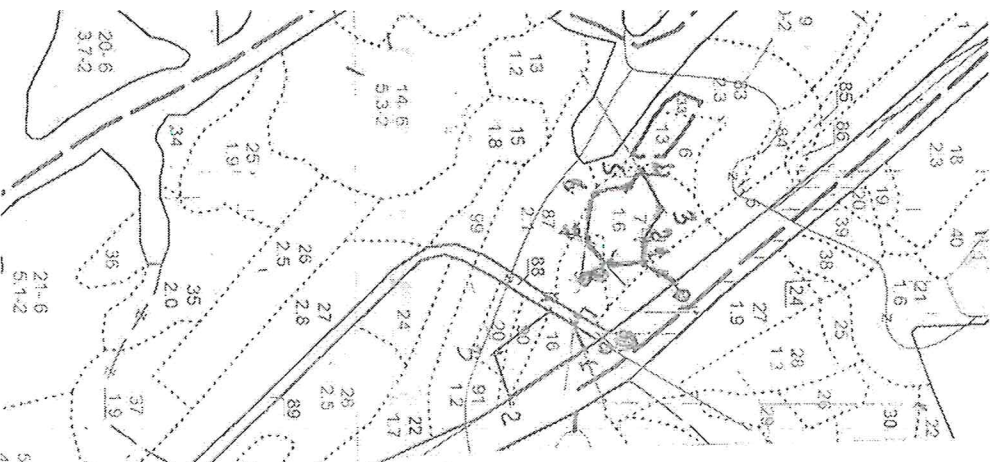
**Условные обозначения:**  
участок, намечаемый в сплошную санитарную рубку/ без назначения  
Исполнитель работ по проведению лесопатологического исследования:

Инженер-лесопатолог Усатов Е.А.

### Абрис участка леса

в кв.	60	выд.	7	л.в.	1	площадь	0,8
						лесничество	
						участковое лесничество	
						Урочище(лесная дача)	

Масштаб 1:10000



#### Условные обозначения:

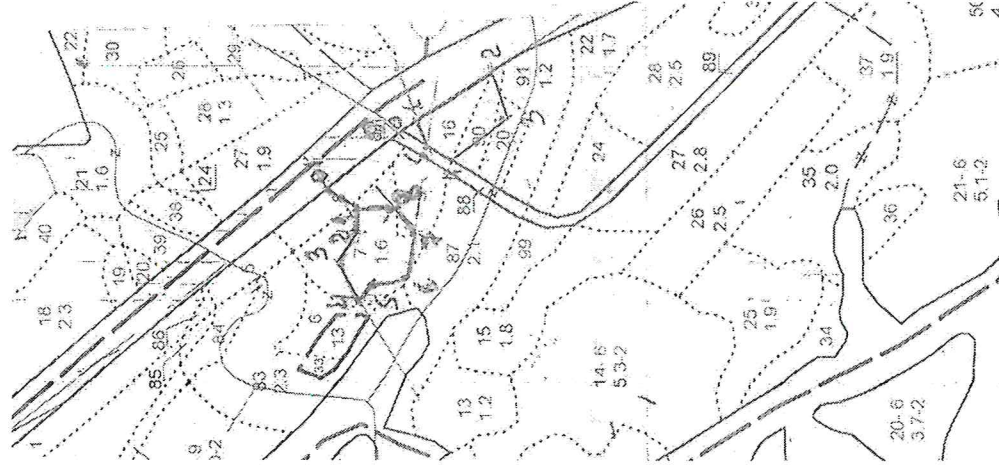
Участок, намечаемый в сплошную санитарную рубку/ без назначения  
Исполнитель работ по проведению лесопатологического исследования:

Инженер-лесопатолог Усатов Е.А.

### Абрис участка леса

в кв. 60	выд. 7	л.в. 2	площадь 0,8
лесничество			
участковое лесничество			
Урочище(лесная дача)			

Масштаб 1:10000



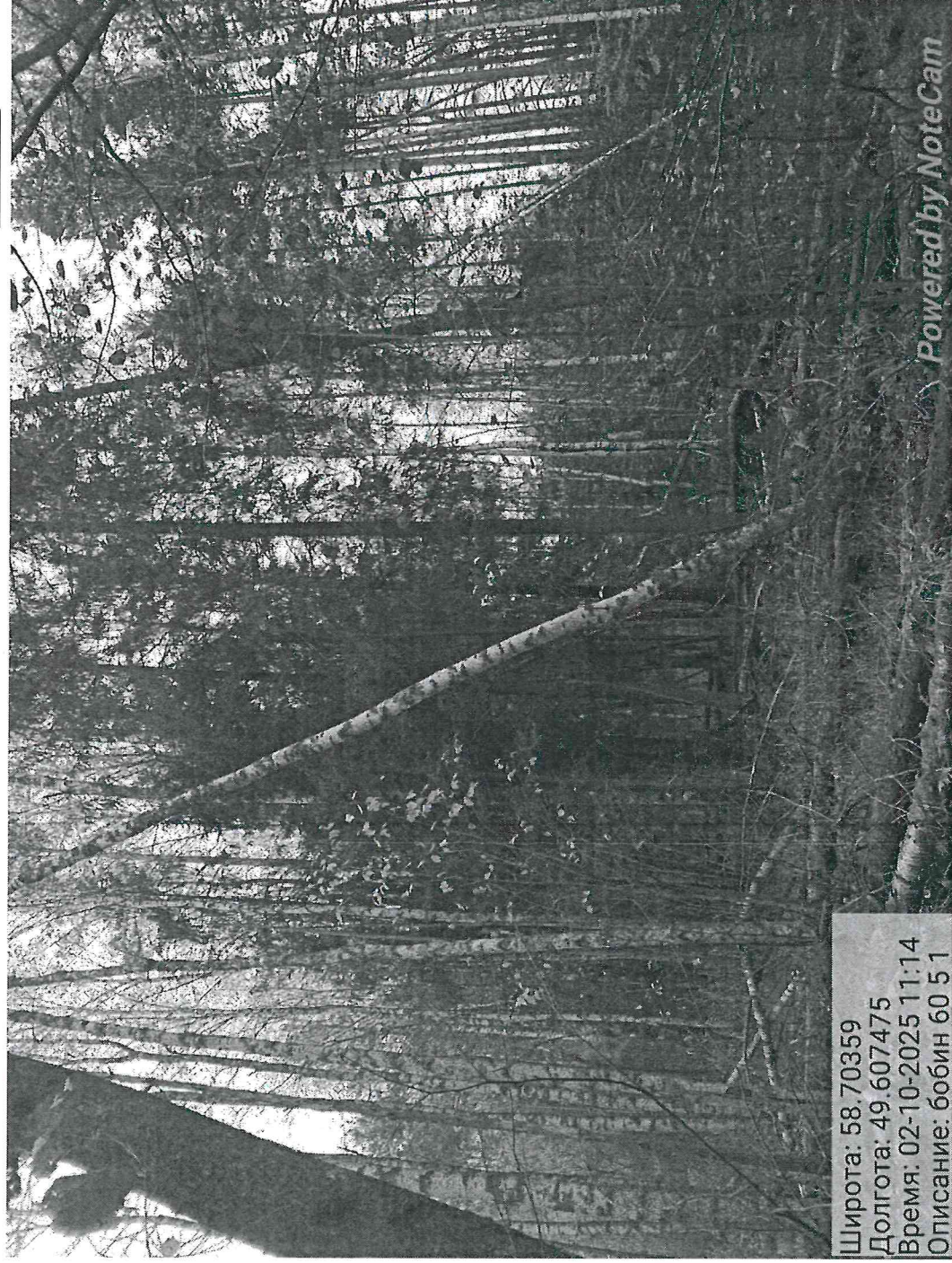
**Условные обозначения:**  
участок, намечаемый в сплошную санитарную рубку/ без назначения  
Исполнитель работ по проведению лесопатологического исследования:

Инженер-лесопатолог Усатов Е.А.



Приложение "4"  
к акту лесопатологического обследования

Фотофиксация	Бобинское		участковое лесничество
			урочище(лесная дача)
квартал	60	выдел 5	лесопатологический выдел
			Площадь
			1
			0,4 га

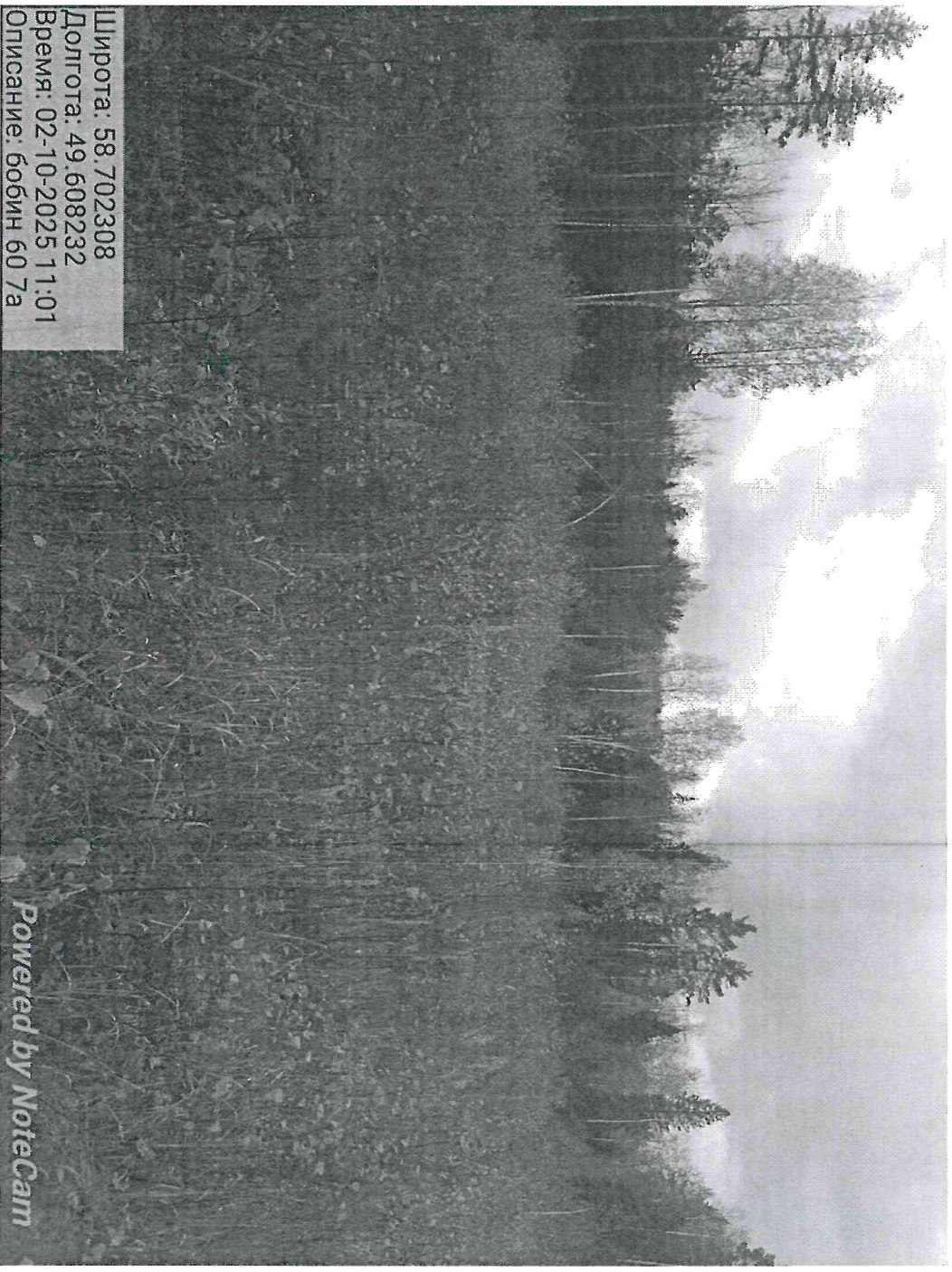


Исполнитель работ по проведению лесопатологического обследования:

Инженер-лесопатолог КОГКУ "Кировлесцентр" Усатов Е.А.

Приложение "4"  
к акту лесопатологического обследования

фотофиксация	Бобинское		участковое лесничество
			урочище(лесная дача)
квартал	60	выдел	лесопатологический
			выдел
			Площадь
			0,8 га
			1



Широта: 58.702308  
Долгота: 49.608232  
Время: 02-10-2025 11:01  
Описание: бобин 60 7а

Powered by NoteCam

Исполнитель работ по проведению лесопатологического обследования:

Инженер-лесопатолог КОГКУ "Кировлесцентр" Усатов Е.А.

Приложение "4"  
к акту лесопатологического обследования

Фотофиксация	Бобинское	
квартал	60	выдел 7

участковое лесничество урочище(лесная дача) лесопатологический выдел	2
Площадь	0,8 га



Широта: 58.702424  
Долгота: 49.608471  
Время: 02-10-2025 11:02  
Описание: бобин 60 76

Исполнитель работ по проведению лесопатологического обследования:

Инженер-лесопатолог КОГКУ "Кировлесцентр" Усатов Е.А.



№ выдела	Площадь га	Состав. Подрост, подлесок, покров, почва, рельеф, особенности выдела. Отметка о порослевом проих. Наименование категориий незащ. земель. Хар. лесных культур. Кол-во пород и видов	ЯРУС	Высота яруса	Элемент леса	Возраст	Высота	Диаметр	Класс	Группа	Бонитет	Тип леса	Плотность	Запас сырья раст. леса, кубм			Класс	Запас на выделе, кубм					Хозяйственные мероприятия
														на 1 га	общий на выдел	в т.ч. по состав. породам		сухостоя (ста-рого)	редин	единич. дер	Захламленность		
																					общая	лик-вида	
1	2	3	4	5	6	7	8	9	10	11	12	13	14	15	16	17	18	19	20	21	22	23	24

5	0.4	ЗБЗОС4С+Е	1	22	3 Б	70	22	22	7	5	2	МЧ	0.7	190	76	23	3						
					3 ОС	70	22	24				В3				23	4						
					4 С	70	22	24								30	1						
					Е	70	22	24									1						

подрост: 10Е; (40); 2.5 м; 2 тыс.шт/га подлесок: ИВК Р КРЛ Средний  
 озу: Берегозащитные, почвозащ. участки лесов, расп. вдоль водных объектов, склонов оврагов  
 Травяные растения: Ягодники, ЧЕРНИКА, 10  
 Рекреационная х-ка, тип ландшафта - Открытый без дер., эстетическая оценка - 3, санитарно-гигиен. оценка - Средняя, Устойчивые, проходимость - Средняя, просматриваемость - Хорошая, стадия дигрессии - регулирование рекреации не требуется  
 Особенности: Состав неоднородный. Размещение подроста групп., Прибрежная защитная полоса, ООПТ Зеленая зона г.Кирова, Кирово-Чепецка и Слободского

6	0.4	7БЮС1С1Е	1	23	7 Б	75	24	24	8	6	2	МЧ	0.6	180	72	50	3	4				4
					1 ОС	75	23	26				В3				7	4					
					1 С	75	24	26								7	1					
					1 Е	75	17	18								7	1					

подрост: 10Е; (40); 2.5 м; 3 тыс.шт/га подлесок: КРЛ ЧР Средний  
 Травяные растения: Ягодники, ЧЕРНИКА, 5  
 Рекреационная х-ка, тип ландшафта - Открытый без дер., эстетическая оценка - 3, санитарно-гигиен. оценка - Средняя, Устойчивые, проходимость - Средняя, просматриваемость - Хорошая, стадия дигрессии - регулирование рекреации не требуется  
 Особенности: Плотность неравномерная, насаждение пройдено рубкой, ООПТ Зеленая зона г.Кирова, Кирово-Чепецка и Слободского

7	1.6	9С1Б+Е	1	24	9 С	90	24	30	5	5	2	МБ	0.5	190	304	274	1					
					1 Б	90	22	26				В2				30	3					
					Е	90	22	26									3					

подрост: 10Е; (25); 1.5 м; 2 тыс.шт/га подлесок: Р Средний  
 Рекреационная х-ка, тип ландшафта - Открытый без дер., эстетическая оценка - 3, санитарно-гигиен. оценка - Средняя, Средней устойчивости, проходимость - Средняя, просматриваемость - Хорошая, стадия дигрессии - регулирование рекреации не требуется  
 Особенности: Плотность неравномерная, насаждение пройдено рубкой, ООПТ Зеленая зона г.Кирова, Кирово-Чепецка и Слободского

8	0.6	9С1Б+ОС	1	24	9 С	90	24	28	5	5	2	МБ	0.7	260	156	140	1					
					1 Б	90	22	22				В2				16	3					
					ОС	75	22	22									3					

подрост: 10Е; (25); 2 м; 1.5 тыс.шт/га подлесок: Р Редкий  
 Травяные растения: Ягодники, БРУСНИКА, 5  
 Рекреационная х-ка, тип ландшафта - Открытый без дер., эстетическая оценка - 3, санитарно-гигиен. оценка - Средняя, Устойчивые, проходимость - Средняя, просматриваемость - Хорошая, стадия дигрессии - регулирование рекреации не требуется  
 Особенности: ООПТ Зеленая зона г.Кирова, Кирово-Чепецка и Слободского

Копия верна инженер лесопатолог Усатов Е.А.

