

УТВЕРЖДАЮ:
Заместитель министра лесного
хозяйства Кировской области
В.Г. Глушков
« 05 сентября » 2023 г.

АКТ
лесопатологического обследования № 66
лесных насаждений в Яранское (лесничество)
Кировской области (субъект Российской Федерации)

Способ лесопатологического обследования: 1. Визуальный

2. Инструментальный

Место проведения

| Участковое лесничество | Урочище (дача) | Квартал | Выдел | Площадь выдела, га | Лесопатологический выдел | Площадь лесопатологического выдела, га |
|------------------------|----------------|---------|-------|--------------------|--------------------------|--|
| Салобеляжское сел. | | 34 | 16 | 25,0 | 1 | 12,6 |
| Салобеляжское сел. | | 48 | 21 | 4,2 | 1 | 4,2 |
| Салобеляжское сел. | | 48 | 27 | 5,0 | 1 | 5,0 |
| Салобеляжское сел. | | 33 | 13 | 9,2 | 1 | 9,2 |
| Салобеляжское сел. | | 99 | 2 | 19,0 | 1 | 19,0 |
| Салобеляжское сел. | | 99 | 16 | 11,0 | 1 | 11,0 |
| Салобеляжское сел. | | 99 | 17 | 25,0 | 1 | 22,96 |
| Салобеляжское сел. | | 95 | 12 | 24,0 | 2 | 23,5 |

Лесопатологическое обследование проведено на общей площади 107,46 га

Кадастровый номер участка: _____
(для участков, предоставленных в постоянное(бессрочное) пользование, аренду)

Документ о праве пользования:

(тип документа о праве пользования, дата, номер, вид разрешенного использования лесов)

1. Визуальное (рекогносцировочное) лесопатологическое обследование. кв. 34 выд 16

Наземное

Дистанционное

1.1. На площади 12,6 га фактическая таксационная характеристика лесного насаждения соответствует (не соответствует) таксационному описанию (нужное подчеркнуть). Причины несоответствия: давность лесоустройства

Ведомость участков с выявленными несоответствиями приведена в приложении 1 к Акту.

1.2. Лесные насаждения с нарушенной и утраченной устойчивостью выявлены на площади га:

| Участковое лесничество | Урочище (дача) | квартал | выдел | Площадь, га | | Причина ослабления, повреждения |
|------------------------|----------------|---------|-------|----------------------------|----------------------------|---------------------------------|
| | | | | с нарушенной устойчивостью | с утраченной устойчивостью | |
| 1 | 2 | 3 | 4 | 5 | 6 | 7 |
| Итого | | | | | | |

Состояние обследованных лесных насаждений приведено в приложениях 1.1 – 1.4 к Акту в зависимости от метода проведения ЛПО.

1.3. В обследованных лесных насаждениях прогнозируется:

| Прогноз | Площадь, га |
|--|-------------|
| 1 | 2 |
| Ослабление лесных насаждений | - |
| Усыхание лесных насаждений различной степени | - |
| Развитие очагов вредных организмов | - |

1.4. Обнаружено загрязнение лесного участка отходами и выбросами: промышленными
бытовыми

| Вид загрязнения | Размеры загрязнения | | | Объем, кубм | Площадь загрязнения, га |
|-----------------|---------------------|-----------|-----------|-------------|-------------------------|
| | длина, м | ширина, м | высота, м | | |
| 1 | 2 | 3 | 4 | 5 | 6 |
| | | | | | |

ЗАКЛЮЧЕНИЕ

Оценка текущего санитарного и лесопатологического состояния лесных насаждений, назначенные профилактические мероприятия по защите лесов, заключение о необходимости проведения инструментального ЛПО.

Проведено переобследование назначенных ранее санитарно-оздоровительных мероприятий (кв. 34 выд. 16 в 2011 г. была назначена уборка захламленности рубка 23.8 га) на площ. 11,2 га проведена ср.

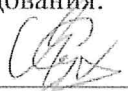
По результатам визуального обследования санитарного и лесопатологического состояния, насаждение не требует проведения СОМ. СКС- 1.4

| Участковое лесничество | Урочище (дача) | Квартал | Выдел | Площадь выдела, га | Лесопатологический выдел | Площадь лесопатологического выдела, га | Вид мероприятия | Рекомендуемый срок проведения мероприятия |
|------------------------|----------------|---------|-------|--------------------|--------------------------|--|-----------------|---|
| 1 | 2 | 3 | 4 | 5 | 6 | 7 | 8 | 9 |
| Салобелякское сел. | | 34 | 16 | 25,0 | 1 | 12,6 | - | - |

Дата проведения обследований 1 августа 2023 г.

Дата составления документа 23 августа 2023 г.

Исполнитель работ по проведению лесопатологического обследования:

Инженер-лесопатолог КОГКУ "Кировлесцентр" Суханов С.М. 

Визуальное (рекогносцировочное) лесопатологическое обследование. кв. 48 выд 21

Наземное

Дистанционное

1.1. На площади 4,2 га фактическая таксационная характеристика лесного насаждения соответствует (не соответствует) таксационному описанию (нужное подчеркнуть). Причины несоответствия:

1.2. Лесные насаждения с нарушенной и утраченной устойчивостью выявлены на площади га:

| Участковое лесничество | Урочище (дача) | квартал | выдел | Площадь, га | | Причина ослабления, повреждения |
|------------------------|----------------|---------|-------|----------------------------|----------------------------|---------------------------------|
| | | | | с нарушенной устойчивостью | с утраченной устойчивостью | |
| 1 | 2 | 3 | 4 | 5 | 6 | 7 |
| Итого | | | | | | |

Состояние обследованных лесных насаждений приведено в приложениях 1.1 – 1.4 к Акту в зависимости от метода проведения ЛПО.

1.3. В обследованных лесных насаждениях прогнозируется:

| Прогноз | Площадь, га |
|--|-------------|
| 1 | 2 |
| Ослабление лесных насаждений | - |
| Усыхание лесных насаждений различной степени | - |
| Развитие очагов вредных организмов | - |

1.4. Обнаружено загрязнение лесного участка отходами и выбросами: **промышленными**
бытовыми

| Вид загрязнения | Размеры загрязнения | | | Объем, кубм | Площадь загрязнения, га |
|-----------------|---------------------|-----------|-----------|-------------|-------------------------|
| | длина, м | ширина, м | высота, м | | |
| 1 | 2 | 3 | 4 | 5 | 6 |
| | | | | | |

ЗАКЛЮЧЕНИЕ

Оценка текущего санитарного и лесопатологического состояния лесных насаждений, назначенные профилактические мероприятия по защите лесов, заключение о необходимости проведения инструментального ЛПО.

Проведено переобследование назначенных ранее санитарно-оздоровительных мероприятий (кв. 48 выд. 21 в 2012 г. была назначена уборка захламленности рубка 4,2 га)

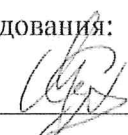
По результатам визуального обследования санитарного и лесопатологического состояния, насаждение не требует проведения СОМ. СКС- 1.1

| Участковое лесничество | Урочище (дача) | Квартал | Выдел | Площадь выдела, га | Лесопатологически выдел | Площадь лесопатологического выдела, га | Вид мероприятия | Рекомендуемый срок проведения мероприятия |
|------------------------|----------------|---------|-------|--------------------|-------------------------|--|-----------------|---|
| 1 | 2 | 3 | 4 | 5 | 6 | 7 | 8 | 9 |
| Салобелякское сел. | | 48 | 21 | 4,2 | 1 | 4,2 | - | - |

Дата проведения обследований 15 августа 2023 г.

Дата составления документа 23 августа 2023 г.

Исполнитель работ по проведению лесопатологического обследования:

Инженер-лесопатолог КОГКУ "Кировлсцентр" Суханов С.М. 

Визуальное (рекогносцировочное) лесопатологическое обследование. кв. 48 выд 27

Наземное

Дистанционное

1.1. На площади 5,0 га фактическая таксационная характеристика лесного насаждения соответствует (не соответствует) таксационному описанию (нужное подчеркнуть). Причины несоответствия:

1.2. Лесные насаждения с нарушенной и утраченной устойчивостью выявлены на площади га:

| Участковое лесничество | Урочище (дача) | квартал | выдел | Площадь, га | | Причина ослабления, повреждения |
|------------------------|----------------|---------|-------|----------------------------|----------------------------|---------------------------------|
| | | | | с нарушенной устойчивостью | с утраченной устойчивостью | |
| 1 | 2 | 3 | 4 | 5 | 6 | 7 |
| Итого | | | | | | |

Состояние обследованных лесных насаждений приведено в приложениях 1.1 – 1.4 к Акту в зависимости от метода проведения ЛПО.

1.3. В обследованных лесных насаждениях прогнозируется:

| Прогноз | Площадь, га |
|--|-------------|
| 1 | 2 |
| Ослабление лесных насаждений | - |
| Усыхание лесных насаждений различной степени | - |
| Развитие очагов вредных организмов | - |

1.4. Обнаружено загрязнение лесного участка отходами и выбросами: **промышленными**
бытовыми

| Вид загрязнения | Размеры загрязнения | | | Объем, кубм | Площадь загрязнения, га |
|-----------------|---------------------|-----------|-----------|-------------|-------------------------|
| | длина, м | ширина, м | высота, м | | |
| 1 | 2 | 3 | 4 | 5 | 6 |
| | | | | | |

ЗАКЛЮЧЕНИЕ

Оценка текущего санитарного и лесопатологического состояния лесных насаждений, назначенные профилактические мероприятия по защите лесов, заключение о необходимости проведения инструментального ЛПО.

Проведено переобследование назначенных ранее санитарно-оздоровительных мероприятий (кв. 48 выд. 27 в 2012 г. была назначена уборка захламленности рубка 5,0 га)


По результатам визуального обследования санитарного и лесопатологического состояния, насаждение не требует проведения СОМ. СКС- 1.1

| Участковое лесничество | Урочище (дача) | Квартал | Выдел | Площадь выдела, га | Лесопатологический выдел | Площадь лесопатологического выдела, га | Вид мероприятия | Рекомендуемый срок проведения мероприятия |
|------------------------|----------------|---------|-------|--------------------|--------------------------|--|-----------------|---|
| 1 | 2 | 3 | 4 | 5 | 6 | 7 | 8 | 9 |
| Салобелякское сел. | | 48 | 27 | 5,0 | 1 | 5,0 | - | - |

Дата проведения обследований 15 августа 2023 г.

Дата составления документа 23 августа 2023 г.

Исполнитель работ по проведению лесопатологического обследования:

Инженер-лесопатолог КОГКУ "Кировлесцентр" Суханов С.М. 

Визуальное (рекогносцировочное) лесопатологическое обследование. кв. 33 выд 13

Наземное

Дистанционное

1.1. На площади 9,2 га фактическая таксационная характеристика лесного насаждения соответствует (не соответствует) таксационному описанию (нужное подчеркнуть). Причины несоответствия:

1.2. Лесные насаждения с нарушенной и утраченной устойчивостью выявлены на площади га:

| Участковое лесничество | Урочище (дача) | квартал | выдел | Площадь, га | | Причина ослабления, повреждения |
|------------------------|----------------|---------|-------|----------------------------|----------------------------|---------------------------------|
| | | | | с нарушенной устойчивостью | с утраченной устойчивостью | |
| 1 | 2 | 3 | 4 | 5 | 6 | 7 |
| Итого | | | | | | |

Состояние обследованных лесных насаждений приведено в приложениях 1.1 – 1.4 к Акту в зависимости от метода проведения ЛПО.

1.3. В обследованных лесных насаждениях прогнозируется:

| Прогноз | Площадь, га |
|--|-------------|
| 1 | 2 |
| Ослабление лесных насаждений | - |
| Усыхание лесных насаждений различной степени | - |
| Развитие очагов вредных организмов | - |

1.4. Обнаружено загрязнение лесного участка отходами и выбросами: промышленными
бытовыми

| Вид загрязнения | Размеры загрязнения | | | Объем, кубм | Площадь загрязнения, га |
|-----------------|---------------------|-----------|-----------|-------------|-------------------------|
| | длина, м | ширина, м | высота, м | | |
| 1 | 2 | 3 | 4 | 5 | 6 |
| | | | | | |

ЗАКЛЮЧЕНИЕ

Оценка текущего санитарного и лесопатологического состояния лесных насаждений, назначенные профилактические мероприятия по защите лесов, заключение о необходимости проведения инструментального ЛПО.

Проведено переобследование назначенных ранее санитарно-оздоровительных мероприятий (кв. 33 выд. 13 в 2012 г. была назначена уборка захламленности рубка 9,2 га)


По результатам визуального обследования санитарного и лесопатологического состояния, насаждение не требует проведения СОМ. СКС- 1.2

| Участковое лесничество | Урочище (дача) | Квартал | Выдел | Площадь выдела, га | Лесопатологический выдел | Площадь лесопатологического выдела, га | Вид мероприятия | Рекомендуемый срок проведения мероприятия |
|------------------------|----------------|---------|-------|--------------------|--------------------------|--|-----------------|---|
| 1 | 2 | 3 | 4 | 5 | 6 | 7 | 8 | 9 |
| Салобелякское сел. | | 33 | 13 | 9,2 | 1 | 9,2 | - | - |

Дата проведения обследований 15 августа 2023 г.

Дата составления документа 23 августа 2023 г.

Исполнитель работ по проведению лесопатологического обследования:

Инженер-лесопатолог КОГКУ "Кировлесцентр" Суханов С.М. 

1. Визуальное (рекогносцировочное) лесопатологическое обследование. кв. 99 выд 2

Наземное

Дистанционное

1.1. На площади 19,0 га фактическая таксационная характеристика лесного насаждения соответствует (не соответствует) таксационному описанию (пужное подчеркнуть). Причины несоответствия: давность лесоустройства

Ведомость участков с выявленными несоответствиями приведена в приложении 1 к Акту.

1.2. Лесные насаждения с нарушенной и утраченной устойчивостью выявлены на площади га:

| Участковое лесничество | Урочище (дача) | квартал | выдел | Площадь, га | | Причина ослабления, повреждения |
|------------------------|----------------|---------|-------|----------------------------|----------------------------|---------------------------------|
| | | | | с нарушенной устойчивостью | с утраченной устойчивостью | |
| 1 | 2 | 3 | 4 | 5 | 6 | 7 |
| Итого | | | | | | |

Состояние обследованных лесных насаждений приведено в приложениях 1.1 – 1.4 к Акту в зависимости от метода проведения ЛПО.

1.3. В обследованных лесных насаждениях прогнозируется:

| Прогноз | Площадь, га |
|--|-------------|
| 1 | 2 |
| Ослабление лесных насаждений | - |
| Усыхание лесных насаждений различной степени | - |
| Развитие очагов вредных организмов | - |

1.4. Обнаружено загрязнение лесного участка отходами и выбросами: промышленными
бытовыми

| Вид загрязнения | Размеры загрязнения | | | Объем, кубм | Площадь загрязнения, га |
|-----------------|---------------------|-----------|-----------|-------------|-------------------------|
| | длина, м | ширина, м | высота, м | | |
| 1 | 2 | 3 | 4 | 5 | 6 |
| | | | | | |

ЗАКЛЮЧЕНИЕ

Оценка текущего санитарного и лесопатологического состояния лесных насаждений, назначенные профилактические мероприятия по защите лесов, заключение о необходимости проведения инструментального ЛПО.

Проведено переобследование назначенных ранее санитарно-оздоровительных мероприятий (кв. 99 выд. 2 в 2011 г. была назначена уборка захламленности рубка 19,0 га)

По результатам визуального обследования санитарного и лесопатологического состояния, насаждение не требует проведения СОМ. СКС- 1.2

| Участковое лесничество | Урочище (дача) | Квартал | Выдел | Площадь выдела, га | Лесопатологический выдел | Площадь лесопатологического выдела, га | Вид мероприятия | Рекомендуемый срок проведения мероприятия |
|------------------------|----------------|---------|-------|--------------------|--------------------------|--|-----------------|---|
| 1 | 2 | 3 | 4 | 5 | 6 | 7 | 8 | 9 |
| Салобелякское сел. | | 99 | 2 | 19,0 | 1 | 19,0 | - | - |

Дата проведения обследований 17 августа 2023 г.

Дата составления документа 23 августа 2023 г.

Исполнитель работ по проведению лесопатологического обследования:

Инженер-лесопатолог КОГКУ "Кировлесцентр" Суханов С.М. 

Визуальное (рекогносцировочное) лесопатологическое обследование. кв. 99 выд 16

Наземное

Дистанционное

1.1. На площади 11,0 га фактическая таксационная характеристика лесного насаждения соответствует (не соответствует) таксационному описанию (нужное подчеркнуть). Причины несоответствия:

1.2. Лесные насаждения с нарушенной и утраченной устойчивостью выявлены на площади - га:

| Участковое лесничество | Урочище (дача) | квартал | выдел | Площадь, га | | Причина ослабления, повреждения |
|------------------------|----------------|---------|-------|----------------------------|----------------------------|---------------------------------|
| | | | | с нарушенной устойчивостью | с утраченной устойчивостью | |
| 1 | 2 | 3 | 4 | 5 | 6 | 7 |
| Итого | | | | | | |

Состояние обследованных лесных насаждений приведено в приложениях 1.1 – 1.4 к Акту в зависимости от метода проведения ЛПО.

1.3. В обследованных лесных насаждениях прогнозируется:

| Прогноз | Площадь, га |
|--|-------------|
| 1 | 2 |
| Ослабление лесных насаждений | - |
| Усыхание лесных насаждений различной степени | - |
| Развитие очагов вредных организмов | - |

1.4. Обнаружено загрязнение лесного участка отходами и выбросами: **промышленными**
бытовыми

| Вид загрязнения | Размеры загрязнения | | | Объём, кубм | Площадь загрязнения, га |
|-----------------|---------------------|-----------|-----------|-------------|-------------------------|
| | длина, м | ширина, м | высота, м | | |
| 1 | 2 | 3 | 4 | 5 | 6 |
| | | | | | |

ЗАКЛЮЧЕНИЕ

Оценка текущего санитарного и лесопатологического состояния лесных насаждений, назначенные профилактические мероприятия по защите лесов, заключение о необходимости проведения инструментального ЛПО.

Проведено переобследование назначенных ранее санитарно-оздоровительных мероприятий (кв. 99 выд. 16 в 2014 г. была назначена уборка захламленности рубка 11,0 га)

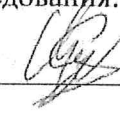
По результатам визуального обследования санитарного и лесопатологического состояния, насаждение не требует проведения СОМ. СКС- 1.3

| Участковое лесничество | Урочище (дача) | Квартал | Выдел | Площадь выдела, га | Лесопатологически выдел | Площадь лесопатологического выдела, га | Вид мероприятия | Рекомендуемый срок проведения мероприятия |
|------------------------|----------------|---------|-------|--------------------|-------------------------|--|-----------------|---|
| 1 | 2 | 3 | 4 | 5 | 6 | 7 | 8 | 9 |
| Салобелякское сел. | | 99 | 16 | 11,0 | 1 | 11,0 | - | - |

Дата проведения обследований 15 августа 2023 г.

Дата составления документа 23 августа 2023 г.

Исполнитель работ по проведению лесопатологического обследования:

Инженер-лесопатолог КОГКУ "Кировлесцентр" Суханов С.М. 

1. Визуальное (рекогносцировочное) лесопатологическое обследование. кв. 99 выд 17

Наземное

Дистанционное

1.1. На площади 22,96 га фактическая таксационная характеристика лесного насаждения соответствует (не соответствует) таксационному описанию (нужное подчеркнуть). Причины несоответствия: давность лесоустройства

Ведомость участков с выявленными несоответствиями приведена в приложении 1 к Акту.

1.2. Лесные насаждения с нарушенной и утраченной устойчивостью выявлены на площади га:

| Участковое лесничество | Урочище (дача) | квартал | выдел | Площадь, га | | Причина ослабления, повреждения |
|------------------------|----------------|---------|-------|----------------------------|----------------------------|---------------------------------|
| | | | | с нарушенной устойчивостью | с утраченной устойчивостью | |
| 1 | 2 | 3 | 4 | 5 | 6 | 7 |
| Итого | | | | | | |

Состояние обследованных лесных насаждений приведено в приложениях 1.1 – 1.4 к Акту в зависимости от метода проведения ЛПО.

1.3. В обследованных лесных насаждениях прогнозируется:

| Прогноз | Площадь, га |
|--|-------------|
| 1 | 2 |
| Ослабление лесных насаждений | - |
| Усыхание лесных насаждений различной степени | - |
| Развитие очагов вредных организмов | - |

1.4. Обнаружено загрязнение лесного участка отходами и выбросами: **промышленными**
бытовыми

| Вид загрязнения | Размеры загрязнения | | | Объём, кубм | Площадь загрязнения, га |
|-----------------|---------------------|-----------|-----------|-------------|-------------------------|
| | длина, м | ширина, м | высота, м | | |
| 1 | 2 | 3 | 4 | 5 | 6 |
| | | | | | |

ЗАКЛЮЧЕНИЕ

Оценка текущего санитарного и лесопатологического состояния лесных насаждений, назначенные профилактические мероприятия по защите лесов, заключение о необходимости проведения инструментального ЛПО.

Проведено переобследование назначенных ранее санитарно-оздоровительных мероприятий (кв. 99 выд. 17 в 2014 г. была назначена уборка захламленности рубка 25,0 га)


По результатам визуального обследования санитарного и лесопатологического состояния, насаждение не требует проведения СОМ. СКС- 1.2

| Участковое лесничество | Урочище (дача) | Квартал | Выдел | Площадь выдела, га | Лесопатологический выдел | Площадь лесопатологического выдела, га | Вид мероприятия | Рекомендуемый срок проведения мероприятия |
|------------------------|----------------|---------|-------|--------------------|--------------------------|--|-----------------|---|
| 1 | 2 | 3 | 4 | 5 | 6 | 7 | 8 | 9 |
| Салобелякское сел. | | 99 | 17 | 25,0 | 1 | 22,96 | - | - |

Дата проведения обследований 16 августа 2023 г.

Дата составления документа 23 августа 2023 г.

Исполнитель работ по проведению лесопатологического обследования:

Инженер-лесопатолог КОГКУ "Кировлесцентр" Суханов С.М. 

1. Визуальное (рекогносцировочное) лесопатологическое обследование. кв. 95 выд 12

Наземное

Дистанционное

1.1. На площади 23,5 га фактическая таксационная характеристика лесного насаждения соответствует (не соответствует) таксационному описанию (нужное подчеркнуть). Причины несоответствия: давность лесоустройства

Ведомость участков с выявленными несоответствиями приведена в приложении 1 к Акту.

1.2. Лесные насаждения с нарушенной и утраченной устойчивостью выявлены на площади га:

| Участковое лесничество | Урочище (дача) | квартал | выдел | Площадь, га | | Причина ослабления, повреждения |
|------------------------|----------------|---------|-------|----------------------------|----------------------------|---------------------------------|
| | | | | с нарушенной устойчивостью | с утраченной устойчивостью | |
| 1 | 2 | 3 | 4 | 5 | 6 | 7 |
| | | | | | | |
| Итого | | | | | | |

Состояние обследованных лесных насаждений приведено в приложениях 1.1 – 1.4 к Акту в зависимости от метода проведения ЛПО.

1.3. В обследованных лесных насаждениях прогнозируется:

| Прогноз | Площадь, га |
|--|-------------|
| 1 | 2 |
| Ослабление лесных насаждений | - |
| Усыхание лесных насаждений различной степени | - |
| Развитие очагов вредных организмов | - |

1.4. Обнаружено загрязнение лесного участка отходами и выбросами: **промышленными**
бытовыми

| Вид загрязнения | Размеры загрязнения | | | Объем, кубм | Площадь загрязнения, га |
|-----------------|---------------------|-----------|-----------|-------------|-------------------------|
| | длина, м | ширина, м | высота, м | | |
| 1 | 2 | 3 | 4 | 5 | 6 |
| | | | | | |

ЗАКЛЮЧЕНИЕ

Оценка текущего санитарного и лесопатологического состояния лесных насаждений, назначенные профилактические мероприятия по защите лесов, заключение о необходимости проведения инструментального ЛПО.

Проведено переобследование назначенных ранее санитарно-оздоровительных мероприятий (кв. 95 выд. 12 в 2012 г. была назначена уборка захламленности рубка 7,0 га)


По результатам визуального обследования санитарного и лесопатологического состояния, насаждение не требует проведения СОМ. СКС- 1.2

| Участковое лесничество | Урочище (дача) | Квартал | Выдел | Площадь выдела, га | Лесопатологический выдел | Площадь лесопатологического выдела, га | Вид мероприятия | Рекомендуемый срок проведения мероприятия |
|------------------------|----------------|---------|-------|--------------------|--------------------------|--|-----------------|---|
| 1 | 2 | 3 | 4 | 5 | 6 | 7 | 8 | 9 |
| Салобелякское сел. | | 95 | 12 | 24,0 | 2 | 23,5 | - | - |

Дата проведения обследований 15 августа 2023 г.

Дата составления документа 23 августа 2023 г.

Исполнитель работ по проведению лесопатологического обследования:

Инженер-лесопатолог КОГКУ "Кировлесцентр" Суханов С.М. 

| | | | | | | | | | | | | | | | | | | |
|------|----|----|------|------------------|--|--|----|---|-------|--|--|-------------------------------------|----------------------------|----------------------------|-----|-----|---|-----------------|
| 2007 | 99 | 17 | 25,0 | эксплуатационные | | | ТО | 1 | 22,96 | 3Е 1П 2Е 2Б 2ОС +С +ЛП +ИВД | Е П Е Б ОС С ЛП ИВД | 75 - 95 - - 75 35 | 23 23 25 25 23 | 24 24 32 26 24 | КС3 | 0,7 | 1 | 290 (+10сгк) |
| 2007 | 95 | 12 | 24,0 | эксплуатационные | | | ТО | 1 | 23,5 | 6Е 3Б 1ОС +ЛП +Е +Е +П | Е Б ОС Е Е | 70 - - 110 40 | 23 26 25 | 26 26 28 | КС3 | 0,7 | 1 | 290 (+20сгк) |
| | | | | | | | Ф | 2 | 23,5 | 4Е 1П 5Б +ОС | Е П Б ОС | 86 | 25 22 26 | 32 24 32 | КС3 | 0,7 | 1 | 310 |

Условные обозначения:

ТО - таксационные описания

Ф - фактическая характеристика лесного насаждения

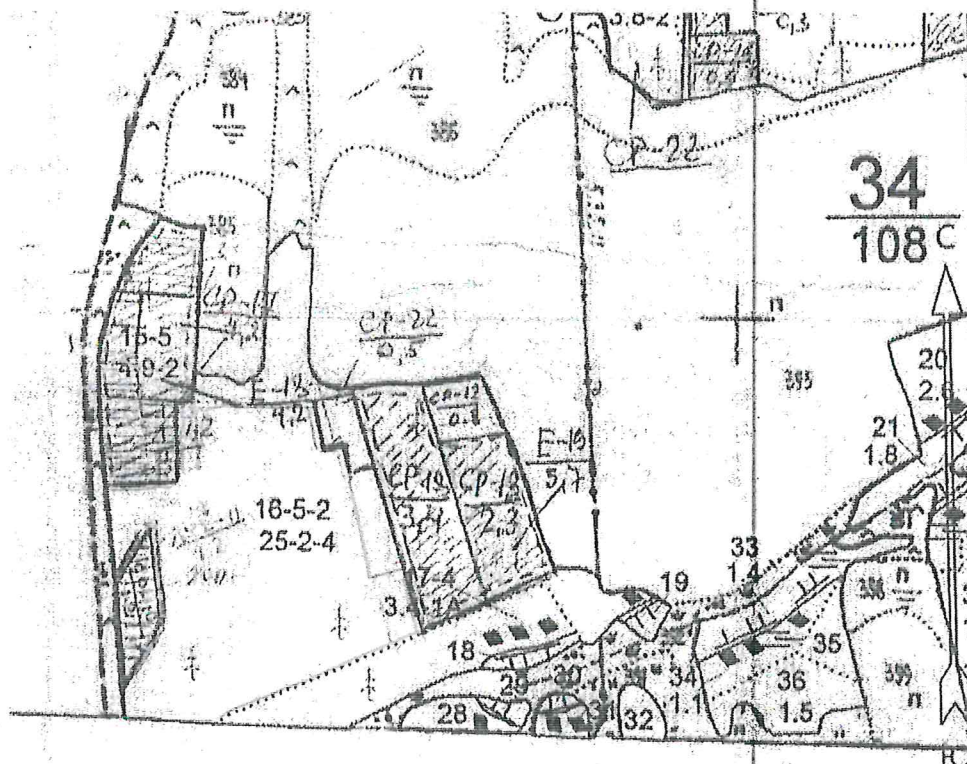
Исполнитель работ по проведению лесопатологического обследования: ФИО Суханов С.М. Подпись



Абрис участка леса

в кв. 34 выд. 16 на площ. 12,6 га Яранское лесничество Салобеляжское сел. участковое лесничество


Масштаб 1:10 000



Условные обозначения:

участок, намечаемый в сплошную санитарную рубку/выборочную санитарную рубку/без назначения

Исполнитель работ по проведению лесопатологического исследования:

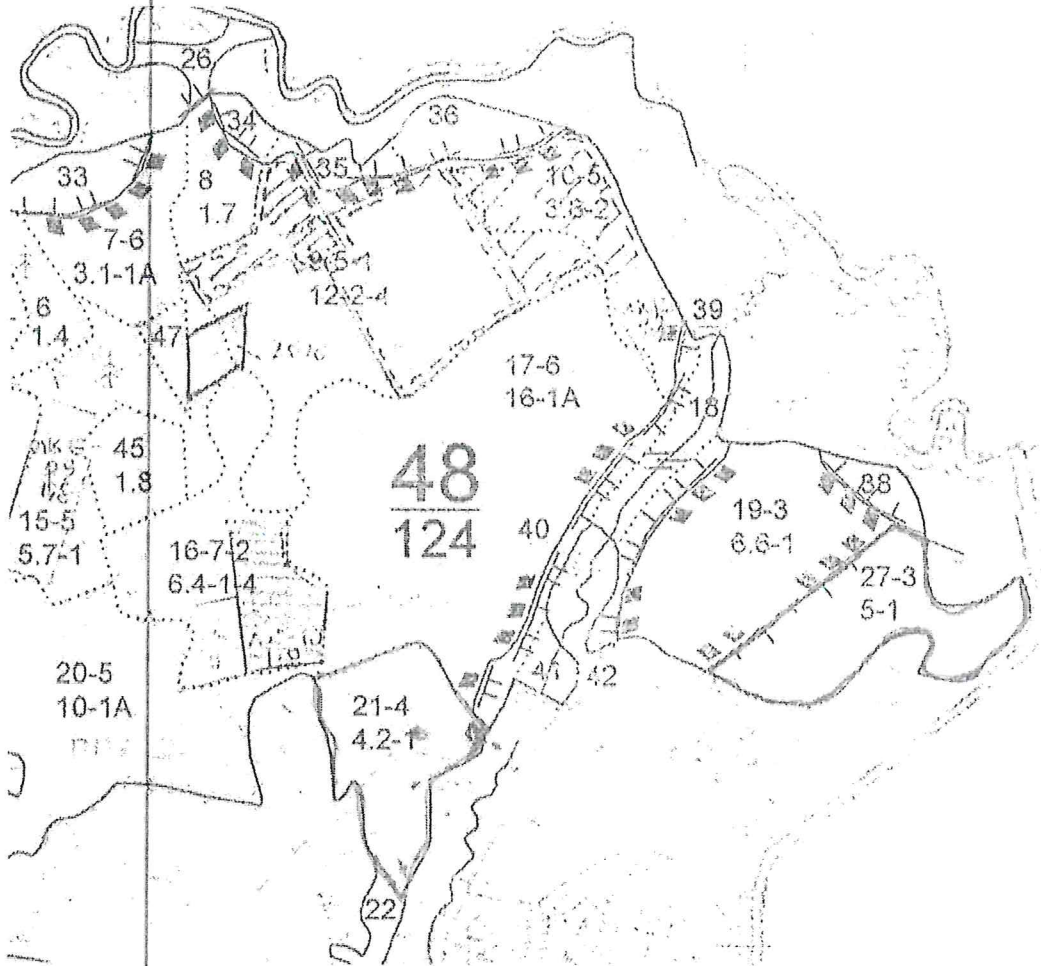
ФИО Суханов С.М. Подпись 

Дата составления документа 22.08.2023 г.

Абрис участка леса

в кв. 48 выд. 21 на площ. 4,2 га выд. 27 на площ. 5,0 га Яранское лесничество Салобеляжское сел. участковое
лесничество


Масштаб 1:10 000



Условные обозначения:

участок, намечаемый в сплошную санитарную рубку/выборочную санитарную рубку/без назначения

Исполнитель работ по проведению лесопатологического исследования:

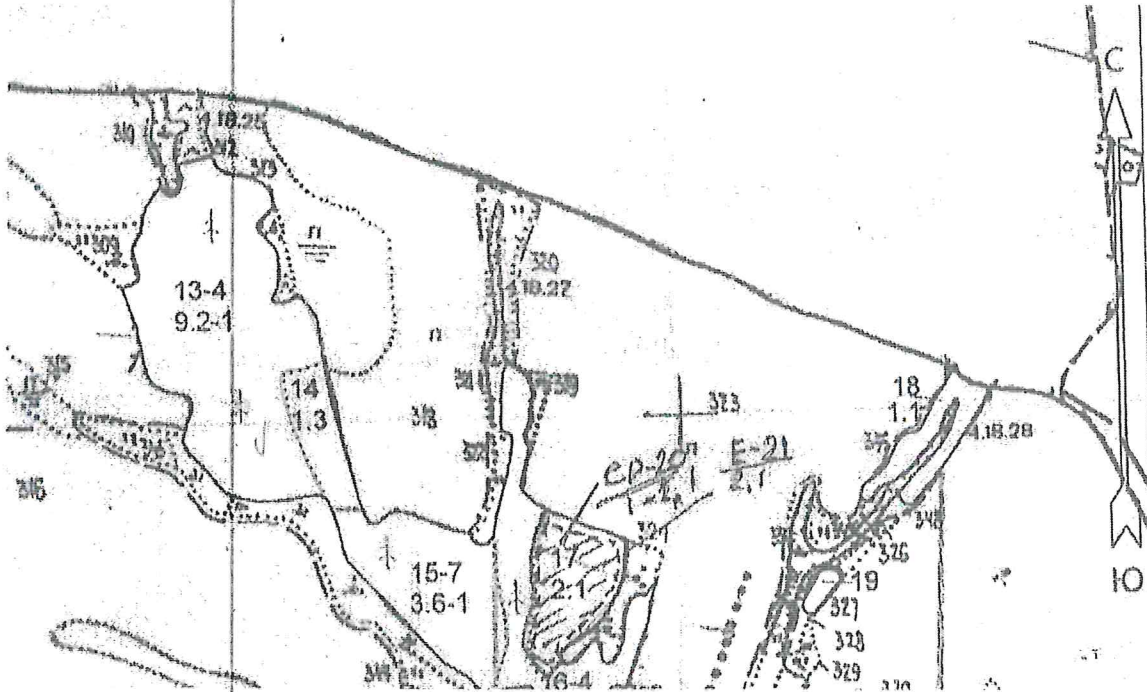
ФИО Суханов С.М. Подпись 

Дата составления документа 22.08.2023 г.

Абрис участка леса

в кв. 33 вид. 13 на площ. 9,2 га Яранское лесничество Салобелякское сел. участковое лесничество


Масштаб 1:10 000



Условные обозначения:

участок, намечаемый в сплошную санитарную рубку/выборочную санитарную рубку/без назначения

Исполнитель работ по проведению лесопатологического исследования:

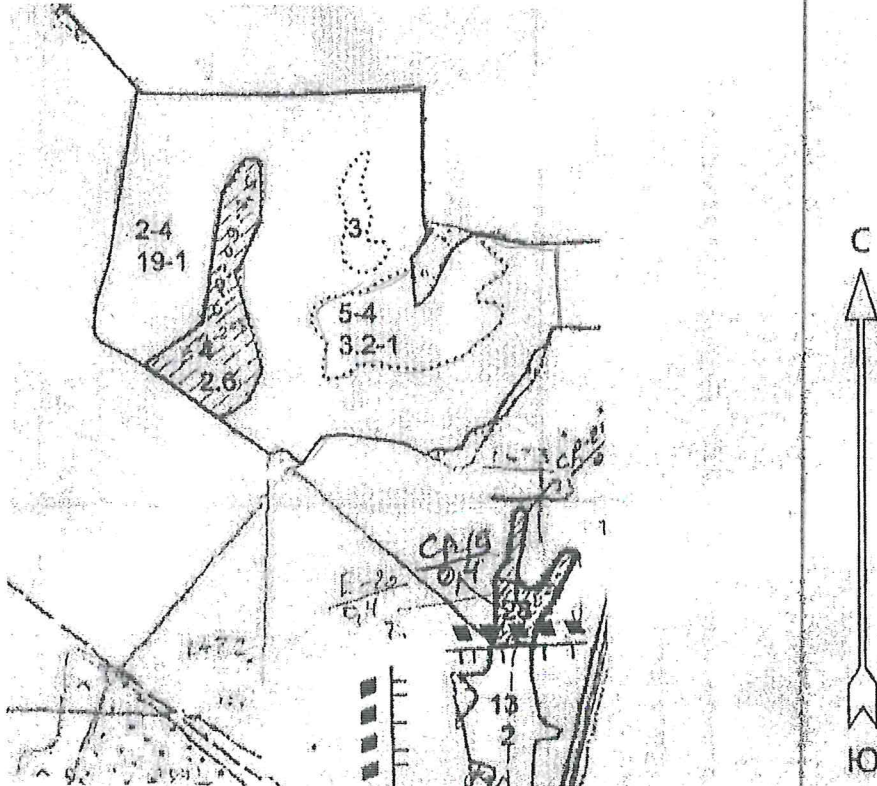
ФИО Суханов С.М. Подпись 

Дата составления документа 22.08.2023 г.

Абрис участка леса

в кв. 99 вид. 2 на площ. 19,0 га Яранское лесничество Салобелякское сел. участковое лесничество


Масштаб 1:10 000



Условные обозначения:

участок, намечаемый в сплошную санитарную рубку/выборочную санитарную рубку/без назначения

Исполнитель работ по проведению лесопатологического исследования:

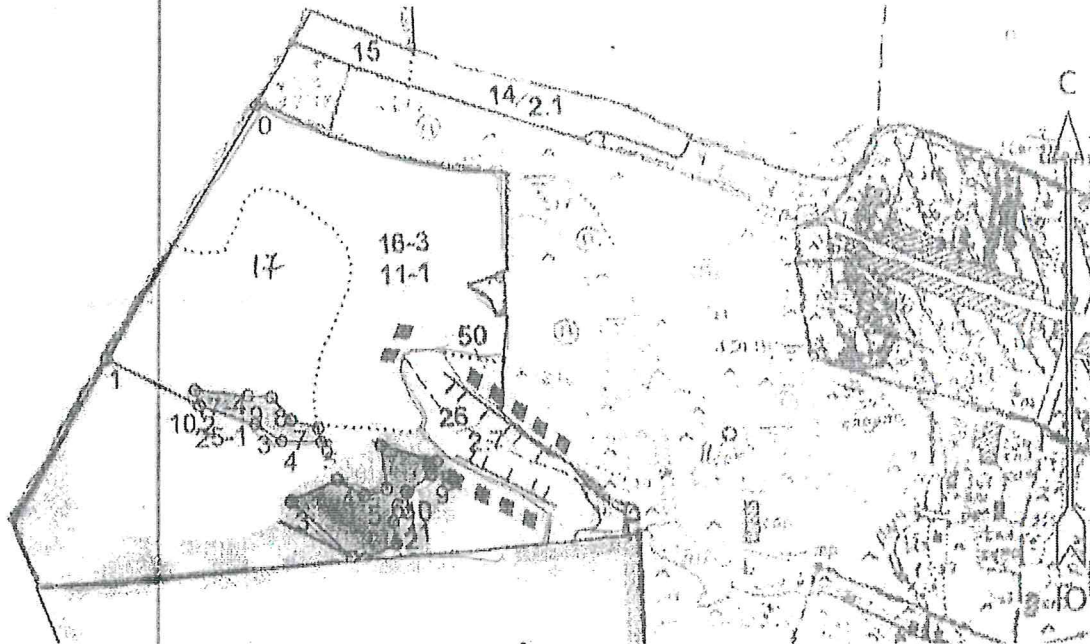
ФИО Суханов С.М. Подпись 

Дата составления документа 22.08.2023 г.

Абрис участка леса

в кв. 99 выд. 16 на площ. 11,0 га выд. 17 на площ. 22,96 га Яранское лесничество Салобелякское сел.
участковое лесничество


Масштаб 1:10 000



Условные обозначения:

участок, намечаемый в сплошную санитарную рубку/выборочную санитарную рубку/без назначения

Исполнитель работ по проведению лесопатологического исследования:

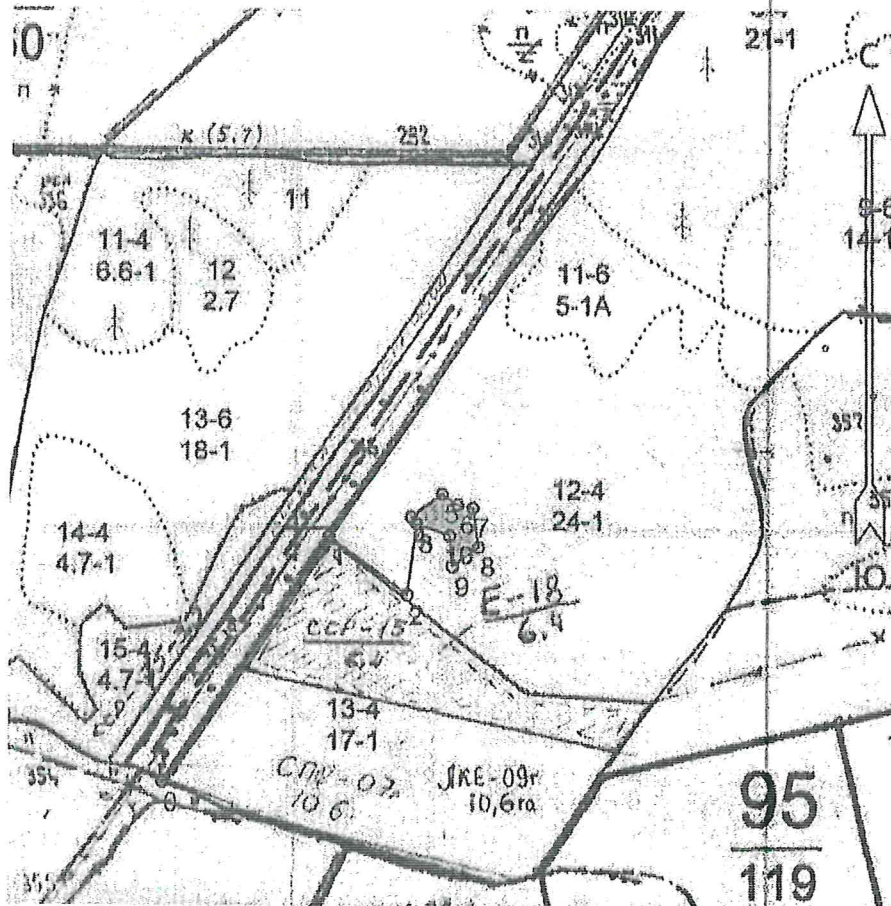
ФИО Суханов С.М. Подпись 

Дата составления документа 22.08.2023 г.

Абрис участка леса

в кв. 95 выд. 12 на площ. 23,5га Яранское лесничество Салобелякское сел. участковое лесничество

Масштаб 1:10 000



Условные обозначения:

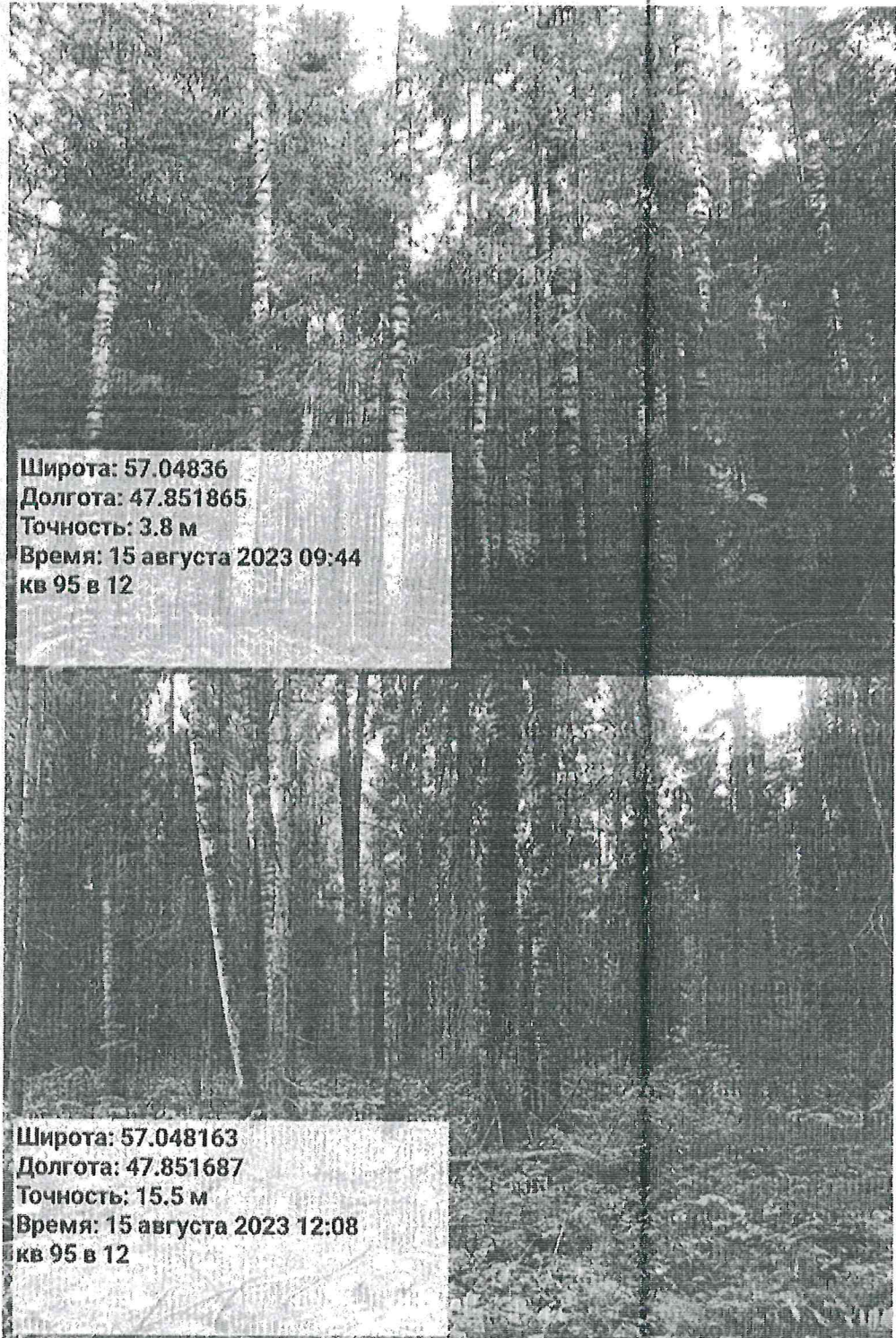
участок, намечаемый в сплошную санитарную рубку/выборочную санитарную рубку/без назначения

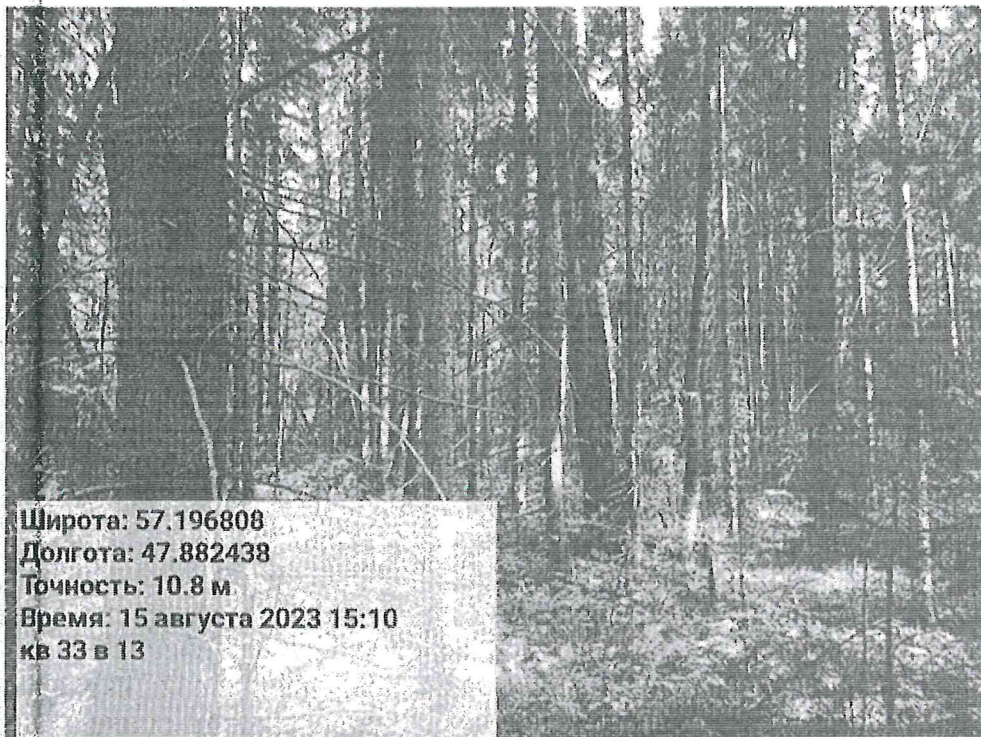
Исполнитель работ по проведению лесопатологического исследования:

ФИО Суханов С.М. Подпись _____

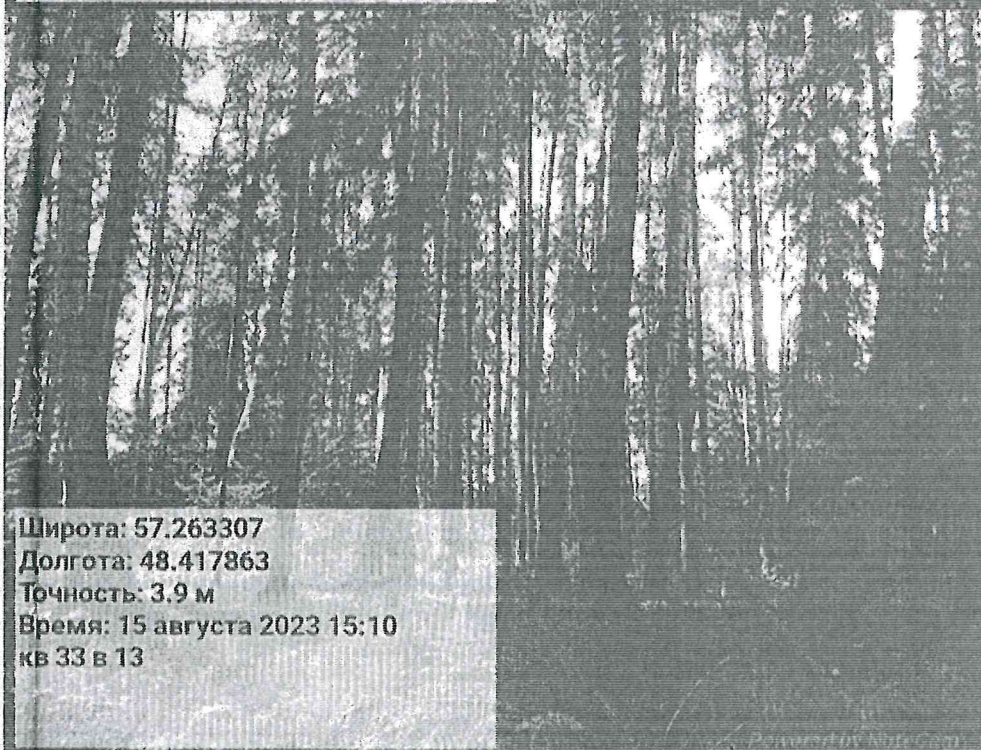
Дата составления документа 22.08.2023 г.

Фотофиксация Салобелякского сел. участкового лесничества кв. 95 выд. 12 кв. 33 выд. 13
кв. 48 выд. 27,21 кв. 99 выд. 16,17,2 кв. 34 выд. 16

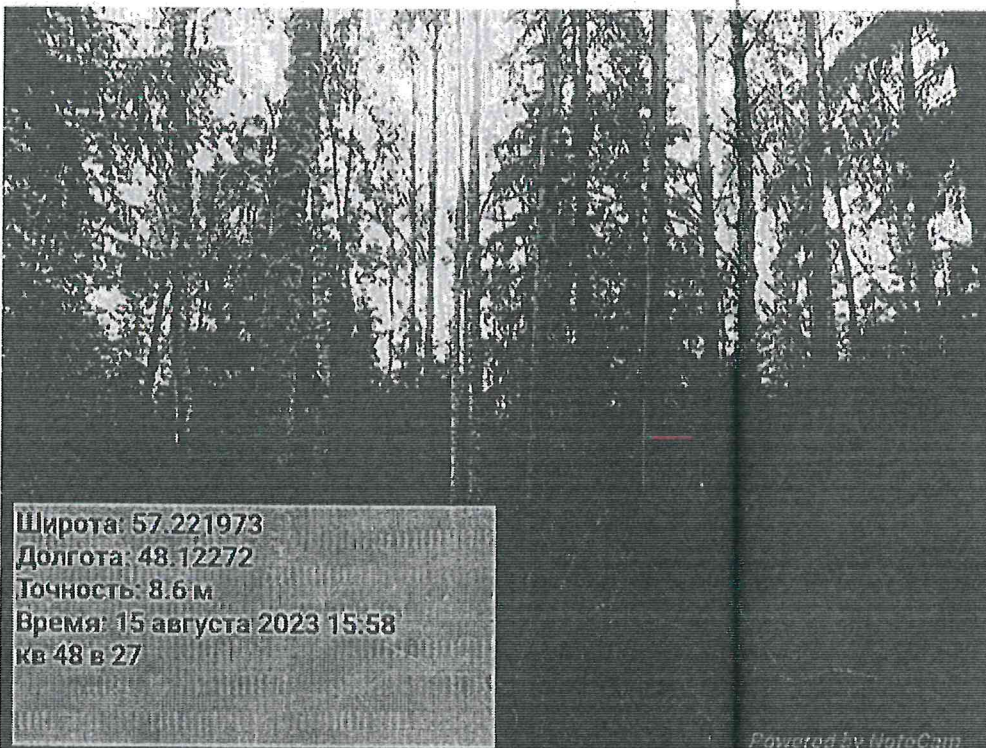




Широта: 57.196808
Долгота: 47.882438
Точность: 10.8 м
Время: 15 августа 2023 15:10
кв 33 в 13

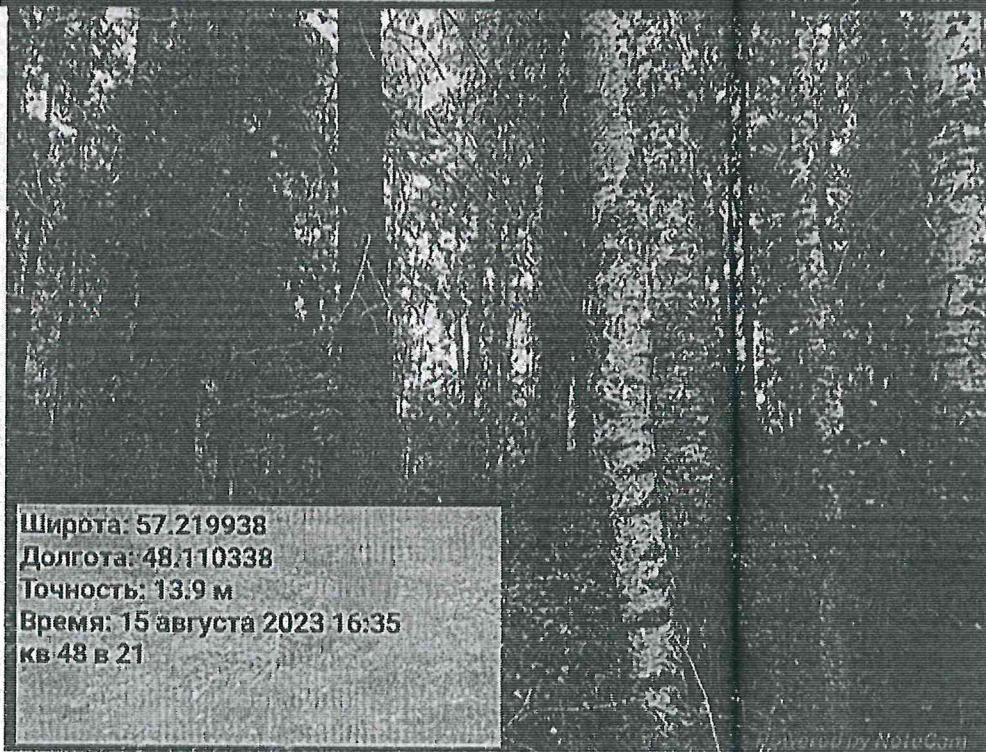


Широта: 57.263307
Долгота: 48.417863
Точность: 3.9 м
Время: 15 августа 2023 15:10
кв 33 в 13



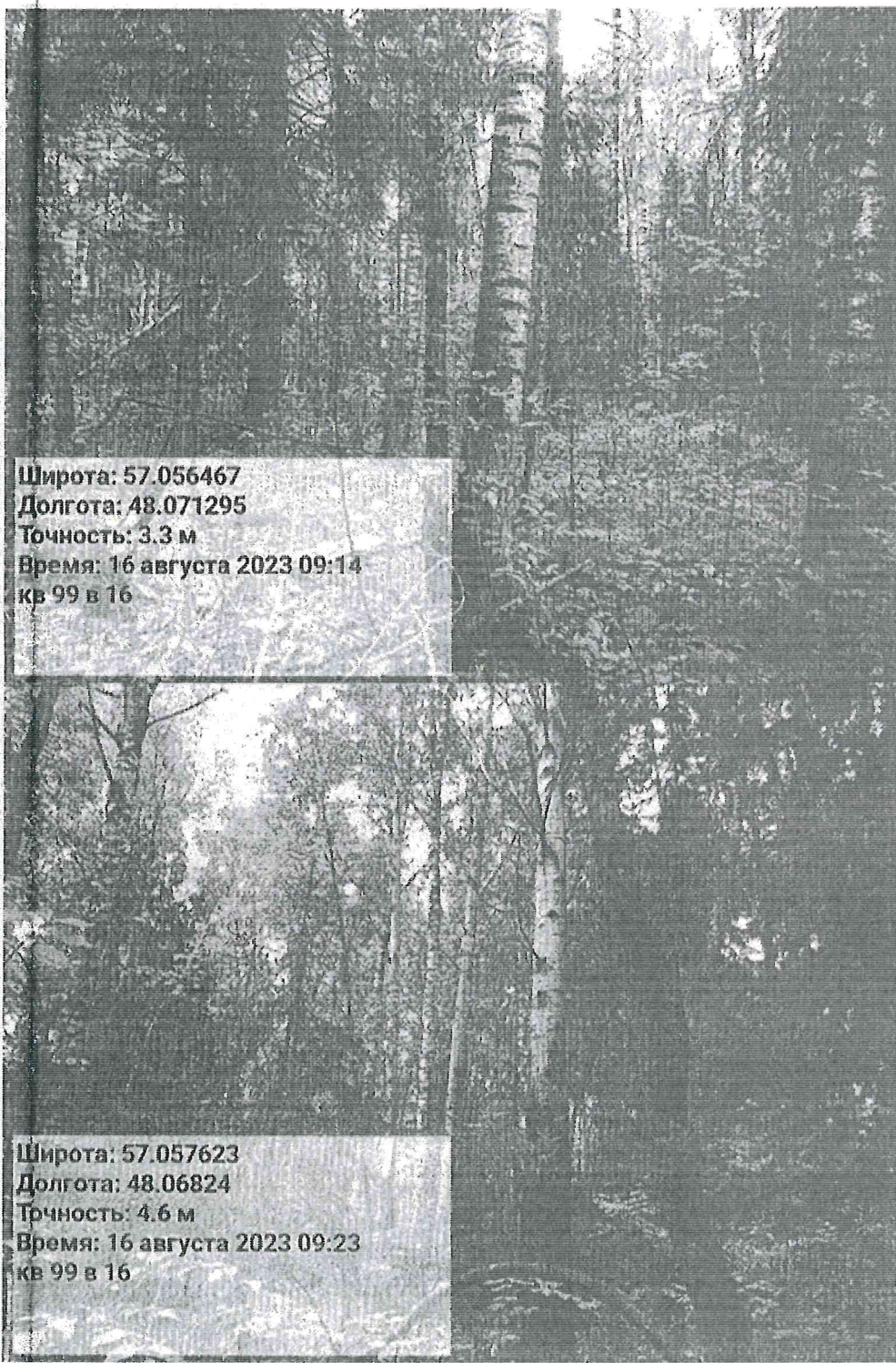
Широта: 57.221973
Долгота: 48.12272
Точность: 8.6 м
Время: 15 августа 2023 15:58
кв 48 в 27

Powered by NoteCam



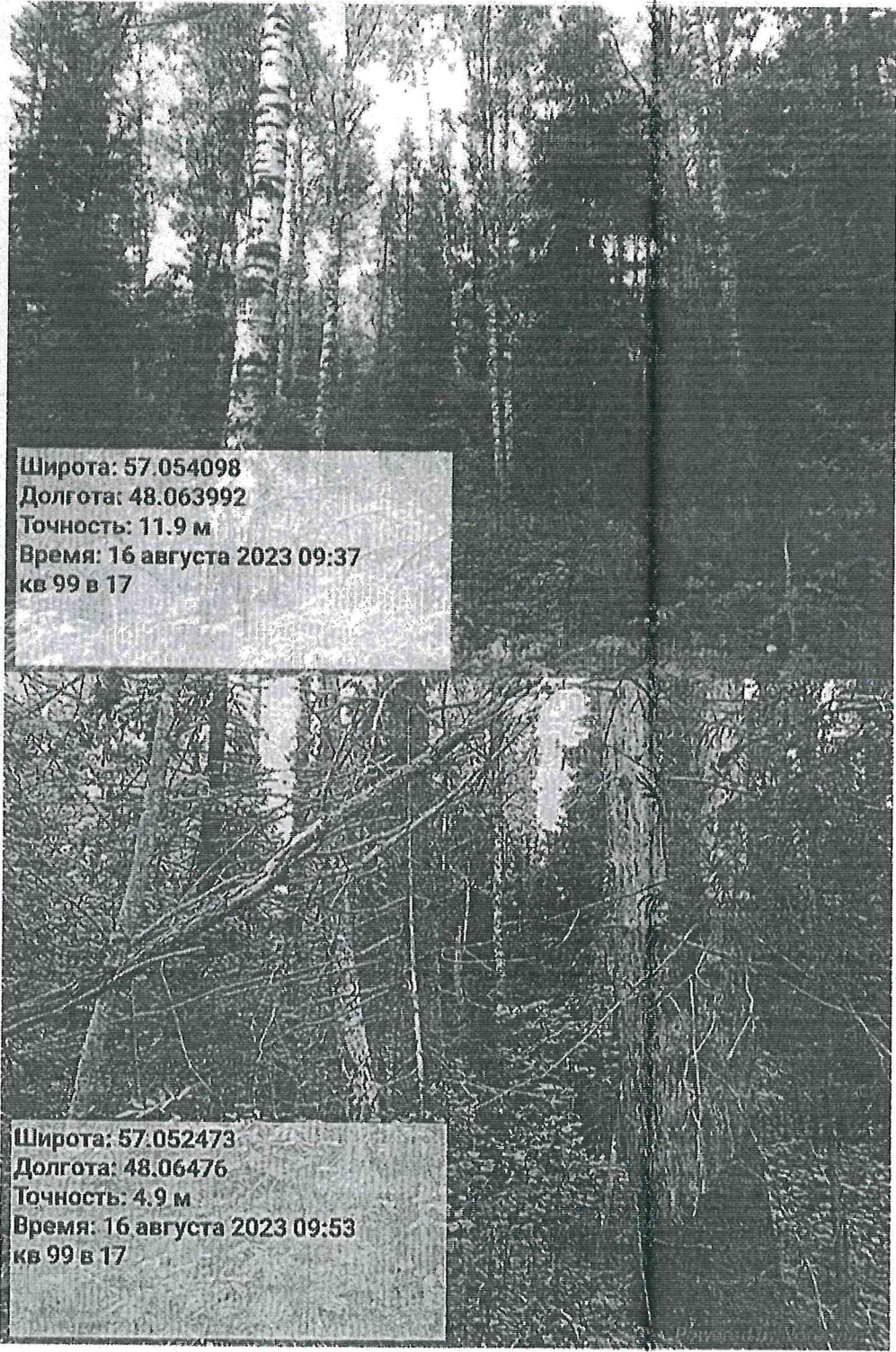
Широта: 57.219938
Долгота: 48.110338
Точность: 13.9 м
Время: 15 августа 2023 16:35
кв 48 в 21

Powered by NoteCam



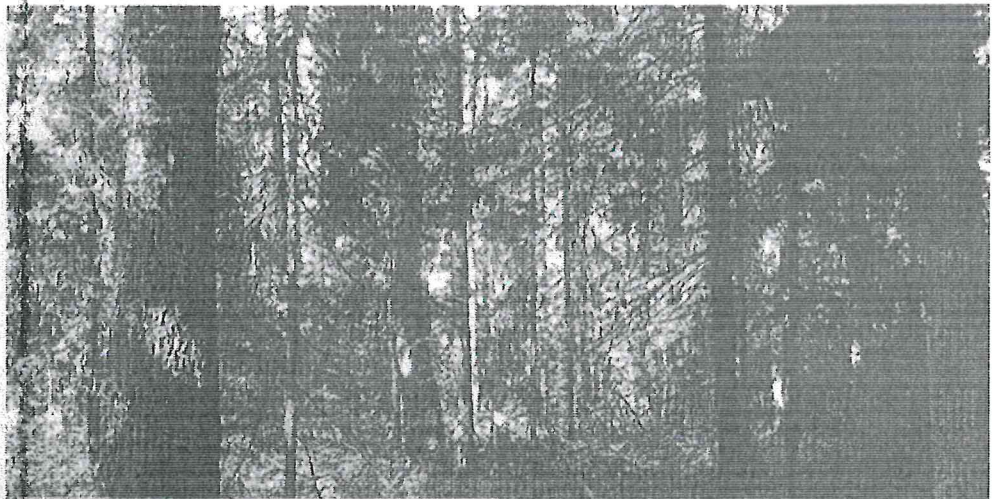
Широта: 57.056467
Долгота: 48.071295
Точность: 3.3 м
Время: 16 августа 2023 09:14
кв 99 в 16

Широта: 57.057623
Долгота: 48.06824
Точность: 4.6 м
Время: 16 августа 2023 09:23
кв 99 в 16



Широта: 57.054098
Долгота: 48.063992
Точность: 11.9 м
Время: 16 августа 2023 09:37
кв 99 в 17

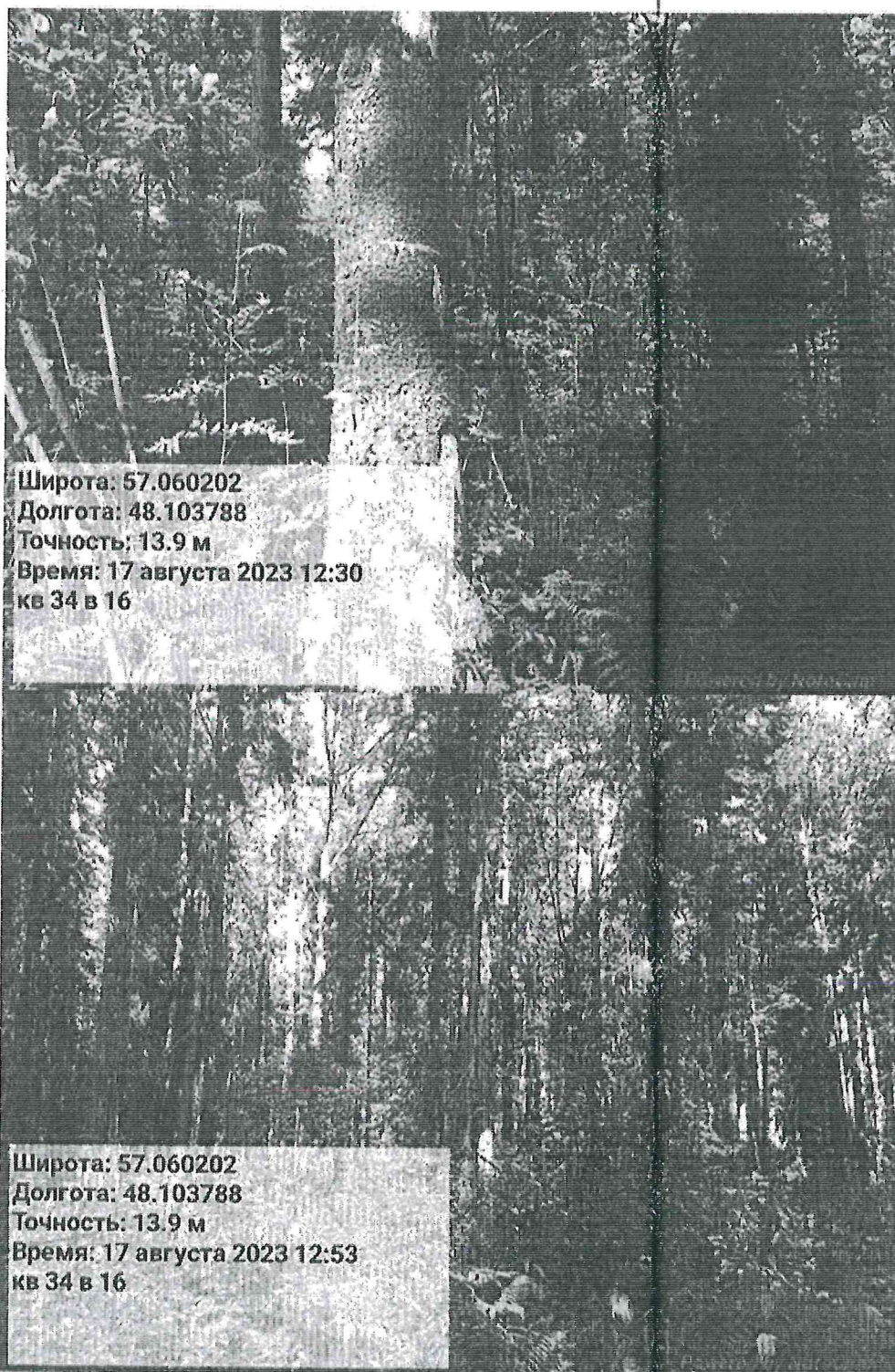
Широта: 57.052473
Долгота: 48.06476
Точность: 4.9 м
Время: 16 августа 2023 09:53
кв 99 в 17



Широта: 57.069042
Долгота: 48.121073
Точность: 12.5 м
Время: 17 августа 2023 09:38
кв 99 в 2



Широта: 57.069532
Долгота: 48.121268
Точность: 7.5 м
Время: 17 августа 2023 09:59
кв 99 в 2



Широта: 57.060202
Долгота: 48.103788
Точность: 13.9 м
Время: 17 августа 2023 12:30
кв 34 в 16

Широта: 57.060202
Долгота: 48.103788
Точность: 13.9 м
Время: 17 августа 2023 12:53
кв 34 в 16

Исполнитель работ по проведению лесопатологического обследования:
Инженер-лесопатолог КОГКУ "Кировлесцентр" Суханов С.М.

СЗ

2 19,0 4ЕЗЛЗБ+ОС+ЛП+ИВД 1 23 Е П 70 22 24 4 5 1 К 27 513 205 2 36
 П Б 21 22 26 28 154 2 154 3

ПОДРОСТ: 7НЭП (20) 1,5 М, 1,0 ТЫС.ШТ/ГА
 ПОЛЛЕСОК: КРЛ Р МЛ РЕДКИИ
 СОСТАВ НЕОДНОРОДНЫЙ, ПОЛНОТА НЕРАВНОМЕРНАЯ, ТИП ЛЕСА ВАРЬИРУЕТ, РАЗМЕЩЕНИЕ ПОДРОСТА ГРУП.
 СЕЛЕКЦИОННАЯ ОЦЕНКА: НОРМАЛЬНЫЕ

1 15 Е Б 40 14 16 2 1 2 К 4 9 5 4 1
 Б 50 22 24 1
 ПОЛЛЕСОК: МЛ ИВ ГУСТОИ
 761ЕЭП+ОС+ЛП+Е+П 1 25 Е 65 26 28 7 4 1 К 17 22 37 40 3
 +Р Е 24 24 11 2
 П 23 24

ПОДРОСТ: 8ЕЭП (20) 1,5 М, 1,0 ТЫС.ШТ/ГА
 ПОЛЛЕСОК: Р КЕЛ К РЕДКИИ
 СОСТАВ НЕОДНОРОДНЫЙ, ПОЛНОТА НЕРАВНОМЕРНАЯ, ТИП ЛЕСА ВАРЬИРУЕТ, ПОЛНОТА В КУРТИНАХ, ДО 0,5

5 3,2 4Е1П4Б1ОС+Е 1 24 Е П Б ОС Е 70 22 24 4 3 1 К 25 80 32 2 6
 П Б ОС 26 30 52 3
 Е 24 26 В 4

ПОДРОСТ: 8ЕЭП (20) 1,5 М, 0,5 ТЫС.ШТ/ГА
 ПОЛЛЕСОК: МЛ Р КРЛ СР.ГУСТ
 СОСТАВ НЕОДНОРОДНЫЙ, ПОЛНОТА НЕРАВНОМЕРНАЯ
 СЕЛЕКЦИОННАЯ ОЦЕНКА: НОРМАЛЬНЫЕ

6 1,4 5БЗВЗЕ 1 22 Б Б Е 40 21 20 4 2 1А К 17 19 27 14 14 5
 Б 70 26 30
 Е 50 16 18

ПОДРОСТ: ВРЭП (20) 1,5 М, 1,5 ТЫС.ШТ/ГА
 ПОЛЛЕСОК: Р Ж БР РЕДКИИ
 СОСТАВ НЕОДНОРОДНЫЙ, ПОЛНОТА НЕРАВНОМЕРНАЯ, ТИП ЛЕСА ВАРЬИРУЕТ

14 2,1 7БЗТЧ+ИВВ 1 22 Б ТЧ 40 22 20 4 2 1А ЛП ОС 19 40 28 12
 ПОДРОСТ: 10Е (15) 2,5 М, 2,0 ТЫС.ШТ/ГА
 ПОЛЛЕСОК: П РЕДКИИ
 СОСТАВ НЕОДНОРОДНЫЙ, ПОЛНОТА НЕРАВНОМЕРНАЯ, ПОЛНОТА В КУРТИНАХ, ДО 0,5

15 1,9 8В1ТЧ1ИВВ 1 21 Б ТЧ ИВВ 40 21 20 4 2 1А К 17 18 16 13 2 1
 ПОДРОСТ: 10Е (20) 3,0 М, 1,5 ТЫС.ШТ/ГА
 ПОЛЛЕСОК: МЛ РЕДКИИ
 СОСТАВ НЕОДНОРОДНЫЙ, ПОЛНОТА НЕРАВНОМЕРНАЯ, ТИП ЛЕСА ВАРЬИРУЕТ



КВ. 99 кв. 16
 Дзержыцкае раён
 Копія

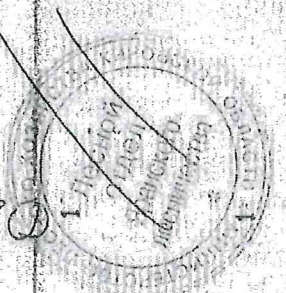
16

УЧАСТКОВОЕ ЛЕСНИЧЕСТВО СЛОБЕЛЯКСКОЕ СЕЛЬСКОЕ ЭКСПЛУАТАЦИОННЫЕ ЛЕСА КВ 99

| | | | | | | | | | | | | | | | | | | | | |
|--|------|---|---|---|---|---|---|---|----|----|----|----|----|----|----|----|----|----|----|----|
| 17 | 25,0 | 3 | 4 | 5 | 6 | 7 | 8 | 9 | 10 | 11 | 12 | 13 | 14 | 15 | 16 | 17 | 18 | 19 | 20 | 21 |
| ПОДРОСТ: 3Е1П (20) 2,0 м, 1,0 тыс. шт/га | | | | | | | | | | | | | | | | | | | | |
| ПОДЛЕСОК: МЛ Р Ж СР, СУСТ | | | | | | | | | | | | | | | | | | | | |
| СОСТАВ НЕОДНОРОДНЫЙ, ПОЛНОТА НЕРАВНОМЕРНАЯ, ТИП ЛЕСА ВАРЬИРУЕТ | | | | | | | | | | | | | | | | | | | | |
| СЕЛЕНЦИОННАЯ ОЦЕНКА: НОРМАЛЬНЫЕ | | | | | | | | | | | | | | | | | | | | |
| ПОДРОСТ: 6Т4П (25) 3,0 м, 1,5 тыс. шт/га | | | | | | | | | | | | | | | | | | | | |
| ПОДЛЕСОК: МЛ Р КРЛ СР, СУСТ | | | | | | | | | | | | | | | | | | | | |
| СОСТАВ НЕОДНОРОДНЫЙ, ПОЛНОТА НЕРАВНОМЕРНАЯ, ТИП ЛЕСА ВАРЬИРУЕТ | | | | | | | | | | | | | | | | | | | | |
| СЕЛЕНЦИОННАЯ ОЦЕНКА: НОРМАЛЬНЫЕ | | | | | | | | | | | | | | | | | | | | |
| ПОДРОСТ: 10Е (20) 1,5 м, 1,5 тыс. шт/га | | | | | | | | | | | | | | | | | | | | |
| ПОДЛЕСОК: Р Ж РЕЛКНИ | | | | | | | | | | | | | | | | | | | | |
| СОСТАВ НЕОДНОРОДНЫЙ, ПОЛНОТА НЕРАВНОМЕРНАЯ, ТИП ЛЕСА ВАРЬИРУЕТ | | | | | | | | | | | | | | | | | | | | |
| СЕЛЕНЦИОННАЯ ОЦЕНКА: НОРМАЛЬНЫЕ | | | | | | | | | | | | | | | | | | | | |
| ПОДРОСТ: Е Ж РЕЛКНИ | | | | | | | | | | | | | | | | | | | | |
| СОСТАВ НЕОДНОРОДНЫЙ, ПОЛНОТА НЕРАВНОМЕРНАЯ, ТИП ЛЕСА ВАРЬИРУЕТ | | | | | | | | | | | | | | | | | | | | |
| СЕЛЕНЦИОННАЯ ОЦЕНКА: НОРМАЛЬНЫЕ | | | | | | | | | | | | | | | | | | | | |

| | | | | |
|----|-----|----|----|-----|
| Сб | 52 | 64 | 32 | 127 |
| К | 217 | 2 | 25 | |
| С3 | 73 | 2 | | |
| | 145 | 2 | | |
| | 145 | 3 | | |
| | 145 | 4 | | |

Ками Вегнес



| | | | | | | | | | | | | | | | | | | | | | |
|--|-----|--------|---|---|---|---|---|---|---|----|----|----|----|----|----|----|----|----|----|----|----|
| 18 | 1,0 | 55253E | 1 | 3 | 5 | 6 | 7 | 8 | 9 | 10 | 11 | 12 | 13 | 14 | 15 | 16 | 17 | 18 | 19 | 20 | 21 |
| ПОДРОСТ: 6Т4П (25) 3,0 м, 1,5 тыс. шт/га | | | | | | | | | | | | | | | | | | | | | |
| ПОДЛЕСОК: МЛ Р КРЛ СР, СУСТ | | | | | | | | | | | | | | | | | | | | | |
| СОСТАВ НЕОДНОРОДНЫЙ, ПОЛНОТА НЕРАВНОМЕРНАЯ, ТИП ЛЕСА ВАРЬИРУЕТ | | | | | | | | | | | | | | | | | | | | | |
| СЕЛЕНЦИОННАЯ ОЦЕНКА: НОРМАЛЬНЫЕ | | | | | | | | | | | | | | | | | | | | | |
| ПОДРОСТ: 10Е (20) 1,5 м, 1,5 тыс. шт/га | | | | | | | | | | | | | | | | | | | | | |
| ПОДЛЕСОК: Р Ж РЕЛКНИ | | | | | | | | | | | | | | | | | | | | | |
| СОСТАВ НЕОДНОРОДНЫЙ, ПОЛНОТА НЕРАВНОМЕРНАЯ, ТИП ЛЕСА ВАРЬИРУЕТ | | | | | | | | | | | | | | | | | | | | | |
| СЕЛЕНЦИОННАЯ ОЦЕНКА: НОРМАЛЬНЫЕ | | | | | | | | | | | | | | | | | | | | | |
| ПОДРОСТ: Е Ж РЕЛКНИ | | | | | | | | | | | | | | | | | | | | | |
| СОСТАВ НЕОДНОРОДНЫЙ, ПОЛНОТА НЕРАВНОМЕРНАЯ, ТИП ЛЕСА ВАРЬИРУЕТ | | | | | | | | | | | | | | | | | | | | | |
| СЕЛЕНЦИОННАЯ ОЦЕНКА: НОРМАЛЬНЫЕ | | | | | | | | | | | | | | | | | | | | | |

