

УТВЕРЖДАЮ:

Заместитель министра лесного хозяйства Кировской области

.....

Соколов Станислав Владимирович

фамилия, имя и отчество (при наличии)

06.02.2025

.....



Акт  
лесопатологического обследования № 3

лесных насаждений Белохолуницкое (лесничество)  
Кировская область (субъект Российской Федерации)

Способ лесопатологического обследования: 1. Визуальный   
2. Инструментальный

Место проведения:

Участковое лесничество	Урочище	Квартал	Выдел	Площадь выдела, га	Лесопатологический выдел	Площадь лесопатологического выдела, га
Климковское		41	60	4.1	1	0.3

Лесопатологическое обследование проведено на общей площади 0.3 га.

Кадастровый номер участка:

43:03:000000:197

.....  
(для участков, предоставленных в постоянное (бессрочное) пользование, аренду)

Документ о праве пользования:

Договор аренды лесного участка, 01.07.2008, 2-5

.....  
(тип документа о праве пользования, дата, номер, вид разрешенного вида использования)

### 1. Визуальное (рекогносцировочное) лесопатологическое обследование

(раздел включается в акт, в случае проведения лесопатологического обследования визуальным способом).

Наземное  Дистанционное

1.1. На площади 0,3 га фактическая таксационная характеристика лесного насаждения соответствует (не соответствует) таксационному описанию (нужное подчеркнуть). Причины несоответствия: неравномерный состав и другие характеристики насаждения  
Ведомость участков с выявленными несоответствиями приведена в приложении 1 к Акту.

1.2. Лесные насаждения с нарушенной и утраченной устойчивостью выявлены на площади 0 га:

Участковое лесничество	Урочище (дача)	Квартал	Выдел	Площадь (га) насаждений:		Причины ослабления, повреждения
				с нарушенной устойчивостью	с утраченной устойчивостью	
1	2	3	4	5	6	7
Климковское		41	60	0	0	Погодные условия
Итого				0	0	

Состояние обследованных лесных насаждений приведено в приложениях 1.1 - 1.4 к Акту в зависимости от метода проведения ЛПО.

1.3. В обследованных лесных насаждениях прогнозируется:

Прогноз	Площадь, га
1	2
Ослабление лесных насаждений	0
Усыхание лесных насаждений различной степени	0
Развитие очагов вредных организмов	0

1.4. Обнаружено загрязнение лесного участка отходами и выбросами:

промышленными  бытовыми

Вид загрязнения	Размеры загрязнения			Объем, куб. м	Площадь загрязнения, га
	длина, м	ширина, м	высота, м		
1	2	3	4	5	6

#### ЗАКЛЮЧЕНИЕ

Проведено ЛПО в выделе № 60 квартала № 41 Климковского участкового лесничества. По результатам визуального обследования санитарного и лесопатологического состояния, насаждение не требует СОМ. СКС -1,0. Древостой изменился на Еловое насаждение, в следствии ветровалов прошлых лет.

Участковое лесничество	Урочище (дача)	Квартал	Выдел	Площадь выдела, га	Лесопатологический выдел	Площадь лесопатологического выдела, га	Вид мероприятия	Рекомендуемый срок проведения мероприятия, до
1	2	3	4	5	6	7	8	9

Дата проведения обследования: 25.07.2025

Исполнитель работ по проведению лесопатологического обследования:

Зам. директора  
(Руководитель юридического лица,  
индивидуальный предприниматель,  
гражданин, иное уполномоченное лицо)

Сарканич Владислав  
Владимирович "ДЕРЕВООБРАБАТЫВАЮЩИЙ КОМБИНАТ"  
(фамилия, имя, отчество  
(последнее при наличии)

ОБЩЕСТВО С  
ОГРАНИЧЕННОЙ  
ОТВЕТСТВЕННОСТЬЮ  
(организация)

7922 969-15-54  
(телефон)

**ДОКУМЕНТ ПОДПИСАН  
ЭЛЕКТРОННОЙ ПОДПИСЬЮ**

Сертификат: 3636612169685554173099623357904892842068  
Владелец: Сарканич Владислав Владимирович  
Действителен: с 22.01.2026 по 22.04.2027

02.02.2026  
(дата)

**Ведомость участков леса с выявленными несоответствиями таксационным описаниям**

Субъект Российской Федерации Кировская область Лесничество Белохолуницкое  
Участковое лесничество Климковское Урочище (дача) \_\_\_\_\_

Год проведения лесоустройства	Номер квартала	Номер выдела	Площадь выдела, га	Целевое назначение лесов	Категория защитных лесов	ОЗУ	Источник данных	Номер лесопатологического выдела	Площадь лесопатологического выдела, га	Таксационная характеристика								Заложено пробных площадей		
										состав	порода	возраст, лет	средняя высота, м	средний диаметр, см	тип леса	полнота	бонитет	запас, куб. м /га	количество, шт.	Общая площадь, га
1	2	3	4	5	6	7	8	9	10	11	12	13	14	15	16	17	18	19	20	21
2018	41	60	4.1	Эксплуатационные леса	Эксплуатационные леса	Берегозащитные, почвозащитные участки лесов, расположенные вдоль водных объектов, склонов оврагов	ТО	x	x	1 ярус дерева стоя 3С2Е 3Б2О С	Сосна	120	23	28	Хвошево-долгомошниковый	0.5	3	180	1	0.3
										Ель	120	22	24	120						
										Береза	80	23	26	120						
							Ф	1	0.3	3 ярус дерева стоя 10Е	Ель	20	2	4				0.5		

Условные обозначения:

ТО - таксационные описания; Ф - фактическая характеристика лесного насаждения

Исполнитель работ по проведению лесопатологического обследования:

Зам. директора  
(Руководитель юридического лица, индивидуальный предприниматель, гражданин, иное уполномоченное лицо)

Сарканич Владислав Владимирович  
(фамилия, имя, отчество (последнее при наличии))

**ОБЩЕСТВО С ОГРАНИЧЕННОЙ ОТВЕТСТВЕННОСТЬЮ**  
"ДЕРЕВООБРАБАТЫВАЮЩИЙ КОМБИНАТ" 922 969-15-54  
(организация) (телефон)

**ДОКУМЕНТ ПОДПИСАН ЭЛЕКТРОННОЙ ПОДПИСЬЮ**  
Сертификат: 3636612169685554173099623357904892842068  
Владелец: Сарканич Владислав Владимирович  
Действителен: с 22.01.2026 по 22.04.2027  
(подпись)

02.02.2026  
(дата)

**Результаты проведения лесопатологического обследования лесных насаждений за июль 2025 г.**

Субъект Российской Федерации Кировская область Лесничество Белохолунницкое  
Участковое лесничество Климковское Урочище (дача) \_\_\_\_\_

Номер квартала	Номер выдела	Площадь выдела, га	Целевое назначение лесов	Категория защитных лесов	ОЗУ	Номер лесопатологического выдела	Площадь лесопатологического выдела, га	Таксационная характеристика лесного насаждения									Число деревьев на временной пробной площади, шт.	Распределение деревьев по категориям состояния, % от запаса												Причина ослабления, повреждения	Подлежит рубке, % от запаса	Назначенные мероприятия			
								состав	порода	возраст	средняя высота, м	средний диаметр, см	тип леса	плотота	бонитет	запас, куб.м./га		без признаков ослабления		ослабленные		сильно ослабленные		усыхающие		свежий сухостой	свежий ветровал	свежий бурелом	старый сухостой			старый ветровал	старый бурелом	вид	площадь, га
																		Н	Р	Н	Р	Н	Р	Н	Р										
1	2	3	4	5	6	7	8	9	10	11	12	13	14	15	16	17	18	19	20	21	22	23	24	25	26	27	28	29	30	31	32	33	34	35	36
41	60	4.1	Эксплуатационные леса	Эксплуатационные леса	Берегозащитные и почвозащитные участки лесов, расположенные вдоль водных объектов, склонов оврагов	1	0.3	3 ярус древостоя 10 Е	Ель	20	2	4	Хвощевый долготный	0.5	3		100	100																	

Условные обозначения:  
Н - деревья не подлежат рубке; Р - деревья подлежат рубке.

Исполнитель работ по проведению лесопатологического обследования:

ОБЩЕСТВО С  
ОГРАНИЧЕННОЙ  
ОТВЕТСТВЕННОСТЬЮ  
Сарканич Владислав Владимирович "ДЕРЕВООБРАБАТЫВАЮЩИЙ КОМБИНАТ" 922 969-15-54  
(фамилия, имя, отчество) (организация) (телефон)

Зам. директора  
(Руководитель юридического лица, индивидуальный предприниматель, гражданин, иное уполномоченное лицо)

**ДОКУМЕНТ ПОДПИСАН  
ЭЛЕКТРОННОЙ ПОДПИСЬЮ**  
Сертификат: 3636612169685554173099623357904892842068  
Владелец: Сарканич Владислав Владимирович  
Действителен: с 22.01.2026 по 22.04.2027  
(подпись)

02.02.2026  
(дата)

**Результаты проведения лесопатологического обследования лесных насаждений, поврежденных вредителями леса (хвое-листогрызущими) за июль 2025 г.**

Субъект Российской Федерации  
Участковое лесничество

Кировская область  
Климковское

Лесничество  
Урочище (дача)

Белохолуницкое

1	2	3	4	5	6	7	Таксационная характеристика лесного насаждения									17	18	Распределение деревьев по степени объедания кроны, % от числа стволов				23
							8	9	10	11	12	13	14	15	16			19	20	21	22	
Номер квартала	Номер выдела	Площадь выдела, га	Целевое назначение лесов	Категория защитных лесов	Номер лесопатологического выдела	Площадь лесопатологического выдела, га	состав	порода	возраст	средняя высота, м	средний диаметр, см	тип леса	полнота	бонитет	запас, куб.м./га	Вид вредителя	Доля поврежденных деревьев, % от количества	до 25	25 - 50	25 - 50	более 75	Фаза развития вредителя

Исполнитель работ по проведению лесопатологического обследования:

Зам. директора  
(Руководитель юридического лица,  
индивидуальный предприниматель,  
гражданин, иное уполномоченное лицо)

Сарканич Владислав  
Владимирович  
(фамилия, имя, отчество  
(последнее при наличии))

ОБЩЕСТВО С  
ОГРАНИЧЕННОЙ  
ОТВЕТСТВЕННОСТЬЮ

"ДЕРЕВООБРАБАТЫВАЮЩИЙ КОМБИНАТ"  
(организация)

922 969-15-54  
(телефон)

**ДОКУМЕНТ ПОДПИСАН  
ЭЛЕКТРОННОЙ ПОДПИСЬЮ**

Сертификат: 3636612169685554173099623357904892842068

Владелец: Сарканич Владислав Владимирович

Действителен: с 22.01.2026 по 22.04.2027

(подпись)

02.02.2026

(дата)



1	2	3	4	5	6	Доля усыхающих и погибших деревьев, %						Степень повреждения полога, %		16	17	Назначенные мероприятия			
						7	8	9	10	11	12	13	14			15	18	19	20
						усыхающие	свежий сухостой	старый сухостой	свежий ветровал	свежий бурелом	старый ветровал	старый бурелом	дефолиация	дехромация	Тип распределения поврежденных (погибших) деревьев (равномерное, групповое, куртинное, сплошное усыхание (повреждение))	Причины ослабления, повреждения	ВИД	площадь, га	Сроки проведения

Исполнитель работ по проведению лесопатологического обследования:

Зам. директора  
(Руководитель юридического лица,  
индивидуальный предприниматель,  
гражданин, иное уполномоченное лицо)

Сарканич Владислав  
Владимирович  
(фамилия, имя, отчество  
(последнее при наличии))

**ОБЩЕСТВО С  
ОГРАНИЧЕННОЙ  
ОТВЕТСТВЕННОСТЬЮ**  
"ДЕРЕВООБРАБАТЫВАЮЩИЙ КОМБИНАТ"  
(организация)

922 969-15-54  
(телефон)

**ДОКУМЕНТ ПОДПИСАН  
ЭЛЕКТРОННОЙ ПОДПИСЬЮ**

Сертификат: 3636612169685554173099623357904892842068  
Владелец: Сарканич Владислав Владимирович  
Действителен: с 22.01.2026 по 22.04.2027

(подпись)

02.02.2026  
(дата)

**Результаты проведения лесопатологического обследования лесных насаждений с использованием данных дистанционного зондирования Земли (авиационных и космических снимков)**

Субъект Российской Федерации  
Участковое лесничество

Кировская область  
Климковское

Лесничество  
Урочище (дача)

Белохолуницкое  
\_\_\_\_\_

1	2	3	4	5	Краткая таксационная характеристика лесных насаждений по данным лесоустройства								Краткая характеристика материалов дистанционного зондирования Земли							
					6	7	8	9	10	11	12	13	14	15	16	17	18	19	20	21
Номер квартала	Номер выдела	Площадь лесотаксационного выдела, га	Номер лесопатологического выдела	Площадь лесопатологического выдела, га	породный состав	средний возраст	средняя высота, м	средний диаметр, см	тип леса/тип лесорастительных условий	относительная полнота	бонитет	общий запас древесины, куб. м/га	Тип и наименование летательного аппарата	Наименование съемочной аппаратуры	Режим съемки (панхроматический/мультиспектральный/гиперспектральный/красный/БИК/ИК)	Пространственное разрешение (для каждого режима), м	Дата съемки (дд.мм.гггг)	Дата дешифрирования (дд.мм.гг)	Предполагаемая причина повреждения	Площадь повреждения, га

Исполнитель работ по проведению лесопатологического обследования:

Зам. директора  
(Руководитель юридического лица,  
индивидуальный предприниматель,  
гражданин, иное уполномоченное лицо)

Сарканич Владислав  
Владимирович  
(фамилия, имя, отчество  
(последнее при наличии))

ОБЩЕСТВО С  
ОГРАНИЧЕННОЙ  
ОТВЕТСТВЕННОСТЬЮ

"ДЕРЕВООБРАБАТЫВАЮЩИЙ КОМБИНАТ"  
(организация)

922 969-15-54  
(телефон)

**ДОКУМЕНТ ПОДПИСАН  
ЭЛЕКТРОННОЙ ПОДПИСЬЮ**

Сертификат: 3636612169685554173099623357904892842068

Владелец: Сарканич Владислав Владимирович

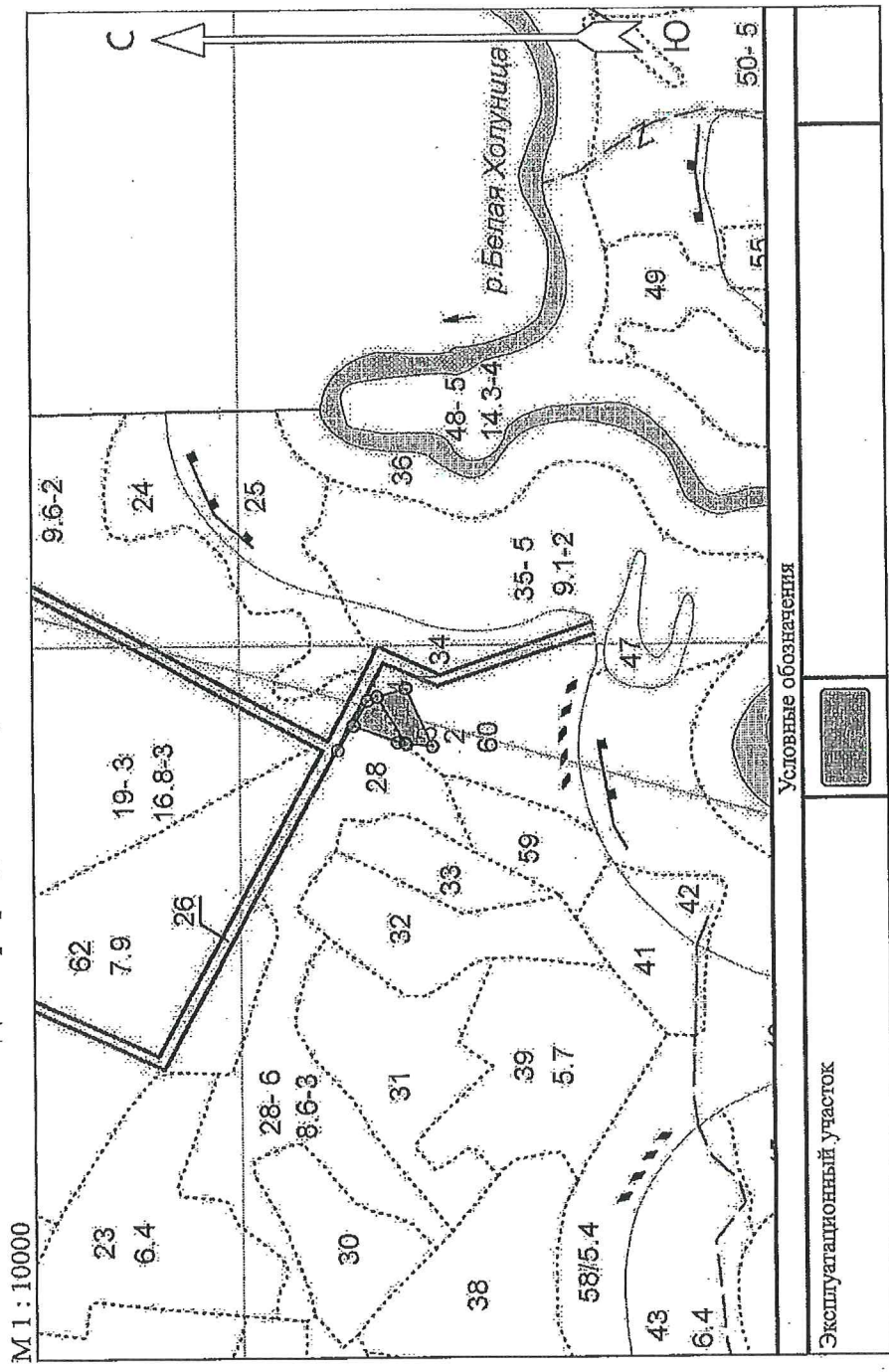
Действителен: с 22.01.2026 по 22.04.2027

(подпись)

02.02.2026  
(дата)

Абрис участка

Белохолуницкое лесничество, Климовское участковое лесничество, Квартал 41 выдела 60 - 0,3 га.  
Договор аренды лесного участка № 2-5 от 01.07.2008 года



Пространственное размещение лесопатологических выделов

(включается в Акт при выделении лесопатологических выделов, для указания пространственного расположения повреждённых и погибших насаждений)

Номера точек	Координаты		Длина, м
	Ширина	Долгота	
1 - 2	58.88071	51.20702	85
2 - 3	58.88039	51.20568	37
3 - 4	58.88071	51.20576	72
4 - 1	58.88105	51.20684	40

Исполнитель работ по проведению лесопатологического обследования:

Фамилия, имя и отчество (при наличии) Сарканич В.В.  Подпись

Дата составления документа 05.08.2025г.

Участковое лесничество: Клипковское

№ выдела	Площадь га	Состав. Подрост, подлесок, покров, почва, рельеф, особенности выдела. Отметка о порослевом происх. Наименование категорий незалес. земель. Хар. лесных культур. Категорияльная оценка	ЯРУС	Высота яруса	Элемент леса	Возраст	Высота	Диаметр	Класс	Группа	Бонитет	Тип леса ТЛУ	Полнота Сумма площадей сечений	Запас сырораст. леса, кбм			Класс	Запас на выделе, кбм				Хозяйственные мероприятия	
														на 1 га	общий на выдел	в т.ч. по состав. породам		сухостой (старого)	редин	единич. дер	Захламленность		
																					общая		ликвида
1	2	3	4	5	6	7	8	9	10	11	12	13	14	15	16	17	18	19	20	21	22	23	24

60	4.1	3С2Б3Б2ОС	1	23	3 С	120	23	28	6	6	3	ХДМ	0.5	180	738	221	1						
					2 Б		22	24				В4				148	1						
					3 Б	80	23	26								221	2						
					2 ОС		24	32								148	3						

подрост: 10Б; (20); 2 м; 2 тыс.шт/га  
 озу: Водоохранные полосы (базовое л/у)  
 Особенности: состав неоднородный, полнота неравномерная, бонитет варьирует, тип леса варьирует  
 Селекционная оценка: Нормальные

61	0.8	7Б2ИВД1Б	1	11	7 Б	35	12	10	4	3	3	ТБ	0.7	70	56	39	2						
					2 ИВД		10	10				С4				11	4						
					1 Б		8	8								6	1						

озу: 1 км вокруг населенных пунктов (базовое л/у)  
 Особенности: проектируется ОЗУ "Участки лесов вокруг сельских населенных пунктов и садовых товариществ"

62	7.9	6Б2ИВД2Б+С	1	10	6 Б	30	11	10	3	3	3	ТБ	0.7	60	474	284	2						
					2 ИВД		9	8				С4				95	3						
					2 Б		8	8								95	2						
					С																		

озу: 1 км вокруг населенных пунктов (базовое л/у)  
 Особенности: состав неоднородный, полнота неравномерная

63 1.9 Дорога автомоб. грунтовые 0  
 Земли линейного протяжения: ширина - 4 м, протяженность - 4.8 км, Состояние удовлетворительное, Лесохозяйственная, Грунтовая, сезонность - Осенью

64 1.3 Просека кварталная 0  
 Земли линейного протяжения: ширина - 4 м, протяженность - 3.4 км, Чистая

Итого:														37052	37052		55					247	
265														С	26147								
														Б	2594								
														Б	6963								
														ИВД	500								
														ОС	743								
														П	104								

Итого по кварталу:														50927	50928		372					810	
364																							

