

УТВЕРЖДАЮ:
Заместитель министра лесного
хозяйства Кировской области
В.Г. Глушков
16.10. 2024 г.

АКТ
лесопатологического обследования № 126
лесных насаждений Шабалинского (лесничество)
Кировской области(субъект Российской Федерации)

Способ лесопатологического обследования: 1. Визуальный
2. Инструментальный

Место проведения

Участковое лесничество	Урочище (дача)	Квартал	Выдел	Площадь выдела, га	Лесопатологический выдел	Площадь лесопатологического выдела, га
Ленинское		140	42	2,5	1	0,6
Ленинское		140	45	1,5	1	0,7

Лесопатологическое обследование проведено на общей площади га

Кадастровый номер участка: _____
(для участков, предоставленных в постоянное(бессрочное)пользование, аренду)

Документ о праве пользования: _____

(тип документа о праве пользования, дата, номер, вид разрешённого использования лесов)

2. Инструментальное (детальное) обследование лесных насаждений

2.1. Лесничество Участковое лесничество
 2.2. Урочище(дача) квартал выдел лесопатологический выдел

Наличие ограничений или особенностей участка, влияющих на назначение СОМ:

В связи с наличием ветровальных деревьев в обследованном насаждении существует угроза возникновения лесных пожаров

ОЗУ

(отметка о наличии ООПТ, ОЗУ, водоохранной зоны, радиоактивного загрязнения лесов, угрозы возникновения очагов вредных организмов или пожарной опасности в лесах).

2.3. Фактическая таксационная характеристика лесного насаждения (не соответствует) таксационному описанию (нужное подчеркнуть). Причины несоответствия:

ветровал 2024

Ведомость насаждений с выявленными несоответствиями таксационным описаниям приведена в приложении 1 к Акту

2.4. Состояние насаждений:

С нарушенной устойчивостью (средневзвешенная категория состояния $\geq 1,51 \leq 4,5$) +

С утраченной устойчивостью (средневзвешенная категория состояния $\geq 4,5$)

Устойчивое (средневзвешенная категория состояния $\leq 1,5$)

2.5. Причины ослабления повреждения, средневзвешенная категория состояния:

ветровал 2024 СКС

2.5.1. заселено (отработано) стволовыми вредителями

Вид вредителя	Порода	Встречаемость, % от запаса породы		Степень заселения лесного насаждения (слабая, средняя, сильная)
		заселённых деревьев	отработанных деревьев	
1	2	3	4	5

2.5.2. поврежденно огнём

Вид пожара	Порода	Состояние корневых лап		Состояние корневой шейки		высушивание луба		Обугленность древесины более 1/3 высоты ствола	
		Процент повреждённых огнём корней	Процент деревьев с данным повреждением	Обугленность древесины корневой шейки по окружности (1/4; 2/4; 3/4; более 3/4)	Процент деревьев с данным повреждением	по окружности ствола (1/4; 2/4; 3/4; более 3/4)	Процент деревьев с данным повреждением	по окружности ствола (менее 1/2; более 1/2)	Процент деревьев с данным повреждением
1	2	3	4	5	6	7	8	9	10

2.5.3. заражено болезнями:

Болезнь/ возбудитель	Порода	Встречаемость (% заражённых деревьев)	Степень поражения лесного насаждения (слабая, средняя, сильная)
1	2	3	4

2.6. Выборке подлежит % деревьев (указывается общий % запаса деревьев, подлежащий рубке, от общего запаса насаждения), в том числе:

Без признаков ослабления % (причины назначения) _____ ;
 Ослабленных % (причины назначения) _____ ;
 Сильно ослабленных % (причины назначения) _____ ;
 Усыхающих % (причины назначения) _____ ;

Свежего сухостоя % Старого сухостоя %
 Свежего ветровала % Старого ветровала (неликвидная древесина) %
 Свежего бурелома % Старого бурелома %

2.7. Полнота лесного насаждения после уборки деревьев, подлежащих рубке, составит

2.8. Критическая полнота для данной категории лесных насаждений и преобладающей породы составляет:

ЗАКЛЮЧЕНИЕ

С целью предотвращения негативных процессов или ущерба от их воздействия назначено: рекомендуется произвести санитарно-оздоровительные мероприятия в виде _____ сплошная санитарная рубка так как полнота после уборки поврежденных деревьев снизится ниже критической
 Выбираемый запас кмбм ССР

На основании пункта 47 приказа № 910 Об утверждении Порядка проведения лесопатологических обследований и формы акта лесопатологического обследования. В лесных насаждениях с наличием погибших деревьев, составляющих более 50 % от запаса насаждения, поврежденного в результате воздействия сильных ветров, тяжести снега, затопления, упавших в результате пожара, назначение санитарно оздоровительных мероприятий производится визуально, а недостающая информация переносится из таксационных описаний.

Участковое лесничество	Урочище (дача)	Квартал	Выдел	Площадь выдела, га	Лесопатологический выдел	Площадь лесопатологического выдела, га	Вид мероприятия	Площадь мероприятия, га	Порода	Доля вырубленной древесины по запасу, %	Рекомендуемый срок проведения мероприятия
1	2	3	4	5	6	7	8	9	10	11	12
Ленинское	0	140	42	2,5	1	0,6	ССР	0,6	С Е Б Е О О 0	100	08.10.2026

абрис участка прилагается (приложение 3 к акту)

Рекомендации по проведению мероприятий, не относящихся к мероприятиям по предупреждению распространения вредных организмов.

Меры по обеспечению возобновления: Сохранение жизнеспособного подроста с последующим обследованием участка после проведения лесохозяйственных работ для определения способа лесовосстановления.

Дата проведения обследования:

Дата составления документа

Исполнители работ по проведению лесопатологического обследования:

Инженер-лесопатолог КОГКУ "Кировлесцентр" Усатов Е.А.



2. Инструментальное (детальное) обследование лесных насаждений

2.1. Лесничество Участковое лесничество
 2.2. Урочище(дача) квартал выдел лесопатологический выдел

Наличие ограничений или особенностей участка, влияющих на назначение СОМ:

В связи с наличием ветровальных деревьев в обследованном насаждении существует угроза возникновения лесных пожаров

ОЗУ

(отметка о наличии ООПТ, ОЗУ, водоохранной зоны, радиоактивного загрязнения лесов, угрозы возникновения очагов вредных организмов или пожарной опасности в лесах).

2.3. Фактическая таксационная характеристика лесного насаждения таксационному описанию (нужное подчеркнуть). Причины несоответствия:

ветровал 2024

Ведомость насаждений с выявленными несоответствиями таксационным описаниям приведена в приложении 1 к Акту

2.4. Состояние насаждений:

С нарушенной устойчивостью (средневзвешенная категория состояния $\geq 1,51$ - $\leq 4,5$) +

С утраченной устойчивостью (средневзвешенная категория состояния $\geq 4,5$)

Устойчивое (средневзвешенная категория состояния $\leq 1,5$)

2.5. Причины ослабления повреждения, средневзвешенная категория состояния:

ветровал 2024 СКС

2.5.1. заселено (отработано) стволовыми вредителями

Вид вредителя	Порода	Встречаемость, % от запаса породы		Степень заселения лесного насаждения (слабая, средняя, сильная)
		заселённых деревьев	отработанных деревьев	
1	2	3	4	5

2.5.2. поврежденно огнём

Вид пожара	Порода	Состояние корневых лап		Состояние корневой шейки		высушивание луба		Обугленность древесины более 1/3 высоты ствола	
		Процент повреждённых огнём корней	Процент деревьев с данным повреждением	Обугленность древесины корневой шейки по окружности (1/4; 2/4; 3/4; более 3/4)	Процент деревьев с данным повреждением	по окружности ствола (1/4; 2/4; 3/4; более 3/4)	Процент деревьев с данным повреждением	по окружности ствола (менее 1/2; более 1/2)	Процент деревьев с данным повреждением
1	2	3	4	5	6	7	8	9	10

2.5.3 заражено болезнями:

Болезнь/ возбудитель	Порода	Встречаемость (% заражённых деревьев)	Степень поражения лесного насаждения (слабая, средняя, сильная)
1	2	3	4

2.6. Выборке подлежит % деревьев (указывается общий % запаса деревьев, подлежащий рубке, от общего запаса насаждения), в том числе:

Без признаков ослабления % (причины назначения) _____;
 Ослабленных % (причины назначения) _____;
 Сильно ослабленных % (причины назначения) _____;
 Усыхающих % (причины назначения) _____;

Свежего сухостоя % Старого сухостоя %
 Свежего ветровала % Старого ветровала (неликвидная древесина) %
 Свежего бурелома % Старого бурелома %

2.7. Полнота лесного насаждения после уборки деревьев, подлежащих рубке, составит

2.8. Критическая полнота для данной категории лесных насаждений и преобладающей породы составляет:

ЗАКЛЮЧЕНИЕ

С целью предотвращения негативных процессов или ущерба от их воздействия назначено: рекомендуется произвести санитарно-оздоровительные мероприятия в виде так как полнота после уборки поврежденных деревьев снизится ниже критической. Выбираемый запас ССР

На основании пункта 47 приказа № 910 Об утверждении Порядка проведения лесопатологических обследований и формы акта лесопатологического обследования. В лесных насаждениях с наличием погибших деревьев, составляющих более 50 % от запаса насаждения, поврежденного в результате воздействия сильных ветров, тяжести снега, затопления, упавших в результате пожара, назначение санитарно-оздоровительных мероприятий производится визуально, а недостающая информация переносится из таксационных описаний.

Участковое лесничество	Урочище (дача)	Квартал	Выдел	Площадь выдела, га	Лесопатологический выдел	Площадь лесопатологического выдела, га	Вид мероприятия	Площадь мероприятия, га	породы	Доля выбираемой древесины по запасу, %	Рекомендуемый срок проведения мероприятия
1	2	3	4	5	6	7	8	9	10	11	12
Ленинское	0	140	45	1,5	1	0,7	ССР	0,7	Ос Б С Е 0 0 0	100	08.10.2026

абрис участка прилагается (приложение 3 к акту)

Рекомендации по проведению мероприятий, не относящихся к мероприятиям по предупреждению распространения вредных организмов.

Меры по обеспечению возобновления: Сохранение жизнеспособного подроста с последующим обследованием участка после проведения лесохозяйственных работ для определения способа лесовосстановления.

Дата проведения обследования:

Дата составления документа

Исполнители работ по проведению лесопатологического обследования:

Инженер-лесопатолог КОГКУ "Кировлесцентр" Усатов Е.А.



Приложение 1
К акту лесопатологического обследования

Ведомость лесных участков с выявленными несоответствиями таксационным описанием

Субъект Российской Федерации Кировская область Лесничество

Шабалинское

Участковое лесничество
Урочище (лесная дача)

Ленинское

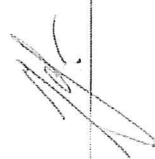
1	2	3	4	5	6	7	8	9	10	Таксационная характеристика										Заложено пробных	
										11	12	13	14	15	16	17	18	19	20	21	22
Год проведения обследования	Номер квартала	Номер выдела	Площадь выдела, га	Целевое назначение лесов	Категория защитных лесов	ОЗУ	Источник данных	Номер лесопатологического выдела	Площадь лесопатологического выдела	Состав	Порода	Возраст, лет	Средняя высота, м	Средний диаметр, см	Тип леса	Плотность	Бонитет	Зона, куб. м/га	Количество, шт	Общая площадь	
2015	140	42	2,5	Эксплуатационные			ТО	1	0,6	8С	С	72	22	24	МБВ2	0,7	2	240	20	21	
										1Е	Е		21	20							
										1Б	Б		22	20							
										Е	Е										
											0										
											0										
											0										
										8С	С	72	22	24	МБВ2	0,1	2	24	216		
										1Е	Е		21	20							
										1Б	Б		22	20							
										Е	Е										
											0										
											0										

Условные обозначения:

ТО - таксационные описания

Ф - фактическая характеристика лесного насаждения

Исполнитель работ по проведению лесопатологического обследования: ФИО Усатов Е.А. Подпись



Пространственное размещение лесопатологических выделов
(включается в Акт при выделении лесопатологических выделов, для указания
Пространственного расположения поврежденных и погибших насаждений)

Номера точек	Координаты		Длина, м
	С.Ш.	В.Д.	
0	58.202111	47.234248	1438
1	58.189916	47.22595	76
2	58.189966	47.22725	105
3	58.189316	47.2287	56
4	58.188966	47.228016	76
5	58.189166	47.226783	56
6	58.189066	47.22585	41
7	58.1894	47.22555	62

Исполнитель работ по проведению лесопатологического исследования:

ФИО Усатов Е.А. Подпись 

Дата составления документа 15.10.2024

Приложение "4"
к акту лесопатологического обследования

Фотофиксация	Ленинское		участковое лесничество
	0		
квартал	140	выдел 42	л.в. 1

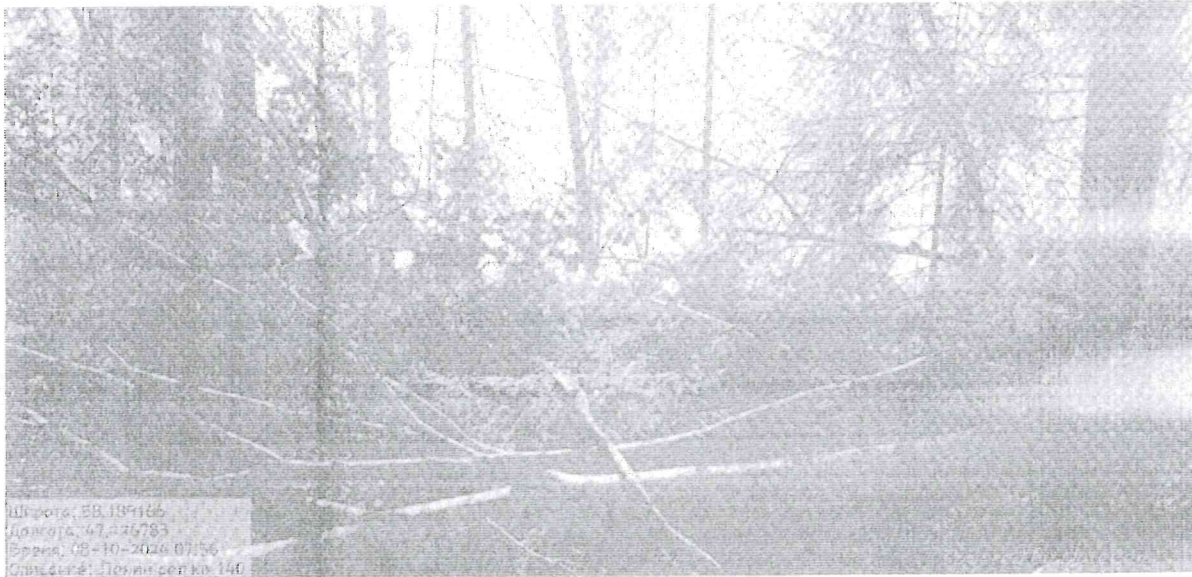


Исполнитель работ по проведению лесопатологического обследования:

Инженер-лесопатолог КОГКУ "Кировлесцентр" Усатов Е.А.

Приложение "4"
к акту лесопатологического обследования

Фотофиксация	Ленинское		участковое лесничество
	0		
квартал	140	выдел 45	л.в. 1



Исполнитель работ по проведению лесопатологического обследования:

Инженер-лесопатолог КОГКУ "Кировлесцентр" Усатов Е.А.

Участковые лесовосстановительные планы

№ участка	Площадь участка	Состав, породный состав, рельеф, освещенность	Ярость	Элемент леса	Возраст	Вид	Класс	Грунт	Восстановитель	Тип леса	Запас выроста леса		Запас на вырубку, куб		Хозяйственные мероприятия								
											на 1 га	в т.ч. на вырубку	сучковатый	в т.ч. на вырубку									
1	2	3	4	5	6	7	8	9	10	11	12	13	14	15	16	17	18	19	20	21	22	23	24

40 2.3 Культурный лесной

8С1Б1Б4Б
1 22 8С 72 22 24 4 5 2 МБ 0.7 240 650 480 1
1Б 21 20 60 1
1Б 22 20 60 3
Б

породы: 10Б; 10В; 3 и 2 тыс. лет
Культурный, год основания лес - 1944, Плотность рубки, состояние - Удовлетворительная
Составности, Высота породности
Составности, Высота, Норма

41 2.4 Болото

Белая, Высота, Основа, влажность торфяного слоя - 0.5, Бурсы, % паразития - 20

44 4.5 5С2С3Б4С

1 9 5Б 25 0 8 3 3 3 МБ 0.8 50 225 112 2
2С 9 8 45 1
3Б 8 3 68 2
ОС

45 1.5 5С4Б1С4Б

1 18 5ОС 50 49 20 5 6 2 МЧ 0.8 190 28.5 112 4
1Б 18 18 114 3
1С 18 18 28 1
Б 65

46 1 4С1Б4Б1ОС

1 22 4С 62 22 24 4 5 1 МБ 0.7 240 240 96 1
1Б 19 22 24 2
4Б 22 22 96 2
1ОС 22 24 24 4

47 3.2 4С1Б4Б1ОС

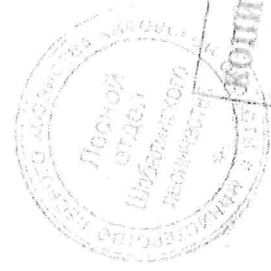
1 22 4С 62 22 24 4 5 1 МБ 0.6 210 672 269 1
1Б 19 22 67 2
4Б 22 22 269 2
1ОС 22 24 67 1

породы: 10Б; 10В; 2 и 2 тыс. лет
Культурный, год основания лес - 1954, Плотность рубки, состояние - Удовлетворительная
Составности, Высота, Норма

48 1.5 5С4Б1С4Б

1 18 5ОС 50 49 20 5 6 2 МЧ 0.8 190 28.5 112 4
1Б 18 18 114 3
1С 18 18 28 1
Б 65

породы: 10Б; 10В; 2 и 2 тыс. лет
Культурный, год основания лес - 1954, Плотность рубки, состояние - Удовлетворительная
Составности, Высота, Норма



КОПИЯ ВЕРНА
Помов Е.А.

