

УТВЕРЖДАЮ:

Заместитель министра лесного хозяйства Кировской области

В.Г. Глушков

03.12.2024 г.

АКТ

лесопатологического обследования № 166

лесных насаждений в Парковое (лесничество)

Кировской области (субъект Российской Федерации)

Способ лесопатологического обследования:

1. Визуальный
2. Инструментальный

*

Место проведения

Участковое лесничество	Урочище (дача)	Квартал	Выдел	Площадь выдела, га	Лесопатологический выдел	Площадь лесопатологического выдела, га
Бахтинское сельское	0	16	7	0,8	1	0,8
Бахтинское сельское	0	25	10	0,7	1	0,7
Бахтинское сельское	0	56	31	3	1	3
Бахтинское сельское	0	57	32	1,9	1	1,9
Бахтинское сельское	0	59	26	3,3	1	3,3

Лесопатологическое обследование проведено на общей площади

9,7 га

Кадастровый номер участка: _____

(для участков, предоставленных в постоянное(бессрочное)пользование, аренду)

Документ о праве пользования: _____

(тип документа о праве пользования, дата, номер, вид разрешённого использования лесов)

1. Визуальное (рекогносцировочное) лесопатологическое обследование кв.

16

выд. 7

Наземное * Дистанционное

1.1 На площади га фактическая таксационная характеристика лесного насаждения

Соответствует (не соответствует) таксационному описанию (нужное подчеркнуть).

Причины несоответствия: Давность лесоустройства

Ведомость участков с выявленными несоответствиями приведена в приложении 1 к Акту.

1.2. Лесные насаждения с нарушенной и утраченной устойчивостью выявлены на площади га:

Участковое лесничество	Урочище (дача)	Квартал	Выдел	Площадь, га		Причина ослабления повреждения
				с нарушенной устойчивостью	с утраченной устойчивостью	
1	2	3	4	5	6	7
Итого						

Состояние обследованных лесных насаждений приведено в приложениях 1.1 ---1.4 к Акту в зависимости от метода проведения ЛПО

1.3 В обследованных лесных насаждениях прогнозируется:

Прогноз	Площадь, га
1	2
Ослабление лесных насаждений	(---)
Усыхание лесных насаждений различной степени	(---)
Развитие очагов вредных организмов	(---)

1.4. Обнаружено загрязнение лесного участка отходами и выбросами:

Промышленными

Бытовыми

Вид загрязнения	Размеры загрязнения			Объём, кубм	Площадь загрязнения, га
	длина, м	ширина, м	высота, м		
1	2	3	4	5	6

ЗАКЛЮЧЕНИЕ

Оценка текущего санитарного и лесопатологического состояния лесных насаждений, назначенные профилактические мероприятия по защите лесов, заключение о необходимости проведения инструментального ЛПО

Проведено переобследование назначенных ранее санитарно-оздоровительных мероприятий

Кв. 16 выд. 7

причина Рак серянка

По результатам визуального обследования санитарного и лесопатологического состояния, насаждение не требует СОМ. СКС

Участковое лесничество	Урочище (дача)	Квартал	Выдел	Площадь выдела, га	Лесопатологический выдел	Площадь лесопатологического	Вид мероприятия	Рекомендуемый срок проведения мероприятия
Бахтинское сельское	0	16	7	0,8	1	0,8		

Дата проведения обследования

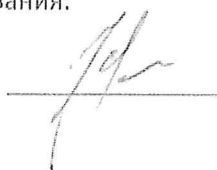
28 11 24

Дата составления документа

28 11 24

Исполнитель работ по проведению лесопатологического обследования:

Инженер-лесопатолог КОГКУ "Кировлесцентр" Усатов Е.А.



I. Визуальное (рекогносцировочное) лесопатологическое обследование кв.

25

выд. 10

Наземное Дистанционное

1.1 На площади га фактическая таксационная характеристика лесного насаждения

Соответствует таксационному описанию (нужное подчеркнуть).

Причины несоответствия: Давность лесоустройства

Ведомость участков с выявленными несоответствиями приведена в приложении 1 к Акту.

1.2. Лесные насаждения с нарушенной и утраченной устойчивостью выявлены на площади га:

Участковое лесничество	Урочище (дача)	Квартал	Выдел	Площадь, га		Причина ослабления повреждения
				с нарушенной устойчивостью	с утраченной устойчивостью	
1	2	3	4	5	6	7
Итого						

Состояние обследованных лесных насаждений приведено в приложениях 1.1 ---1.4 к Акту в зависимости от метода проведения ЛПО

1.3 В обследованных лесных насаждениях прогнозируется:

Прогноз	Площадь, га
1	2
Ослабление лесных насаждений	(---)
Усыхание лесных насаждений различной степени	(---)
Развитие очагов вредных организмов	(---)

1.4. Обнаружено загрязнение лесного участка отходами и выбросами:

Промышленными

Бытовыми

Вид загрязнения	Размеры загрязнения			Объем, кубм	Площадь загрязнения, га
	длина, м	ширина, м	высота, м		
1	2	3	4	5	6

ЗАКЛЮЧЕНИЕ

Оценка текущего санитарного и лесопатологического состояния лесных насаждений, назначенные профилактические мероприятия по защите лесов, заключение о необходимости проведения инструментального ЛПО

Проведено переобследование назначенных ранее санитарно-оздоровительных мероприятий

Кв. 25 выд. 10

причина Сухостой

По результатам визуального обследования санитарного и лесопатологического состояния, насаждение не требует СОМ. СКС

Участковое лесничество	Урочище (дача)	Квартал	Выдел	Площадь выдела, га	Лесопатологический выдел	Площадь лесопатологического выдела, га	Вид мероприятия	Рекомендуемый срок проведения мероприятия
Бахтинское сельское	0	25	10	0,7	1	0,7		

Дата проведения обследования

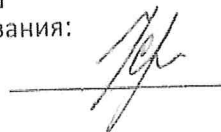
28 11 24

Дата составления документа

28 11 24

Исполнитель работ по проведению лесопатологического обследования:

Инженер-лесопатолог КОГКУ "Кировлесцентр" Усатов Е.А.



56

выд. 31

Визуальное (рекогносцировочное) лесопатологическое обследование кв.

Наземное Дистанционное

1 На площади га фактическая таксационная характеристика лесного насаждения

соответствует (не соответствует) таксационному описанию(нужное подчеркнуть).

Причины несоответствия: Давность лесоустройства

Зедомость участков с выявленными несоответствиями приведена в приложении 1 к Акту.

га:

1.2. Лесные насаждения с нарушенной и утраченной устойчивостью выявлены на площади

Участковое лесничество	Урочище (дача)	Квартал	Выдел	Площадь, га		Причина ослабления повреждения
				с нарушенной устойчивостью	с утраченной устойчивостью	
1	2	3	4	5	6	7
Итого						

Состояние обследованных лесных насаждений приведено в приложениях 1.1 ---1.4 к Акту в зависимости от метода проведения ЛПО

1.3 В обследованных лесных насаждениях прогнозируется:

Прогноз	Площадь, га
1	2
Ослабление лесных насаждений	(---)
Усыхание лесных насаждений различной степени	(---)
Развитие очагов вредных организмов	(---)

1.4. Обнаружено загрязнение лесного участка отходами и выбросами:

Промышленными

Бытовыми

Вид загрязнения	Размеры загрязнения			Объём, кубм	Площадь загрязнения, га
	длина, м	ширина, м	высота, м		
1	2	3	4	5	6

ЗАКЛЮЧЕНИЕ

Оценка текущего санитарного и лесопатологического состояния лесных насаждений, назначенные профилактические мероприятия по защите лесов, заключение о необходимости проведения инструментального ЛПО

Проведено переобследование назначенных ранее санитарно-оздоровительных мероприятий

Кв. 56 выд. 31

причина ветровал 2010 г.

По результатам визуального обследования санитарного и лесопатологического состояния, насаждение не требует СОМ. СКС

Участковое лесничество	Урочище (дача)	Квартал	Выдел	Площадь выдела, га	Лесопатологический выдел	Площадь лесопатологического выдела, га	Вид мероприятия	Рекомендуемый срок проведения мероприятия
Бахтинское сельское	0	56	31	3	1	3		

Дата проведения обследования

Дата составления документа

Исполнитель работ по проведению лесопатологического обследования:

Инженер-лесопатолог КОГКУ "Кировлесцентр" Усатов Е.А.

1. Визуальное (рекогносцировочное) лесопатологическое обследование кв.

57

выд. 32

Наземное Дистанционное

1.1 На площади га фактическая таксационная характеристика лесного насаждения

Соответствует таксационному описанию (нужное подчеркнуть).

Причины несоответствия: Давность лесоустройства

Ведомость участков с выявленными несоответствиями приведена в приложении 1 к Акту.

1.2. Лесные насаждения с нарушенной и утраченной устойчивостью выявлены на площади га:

Участковое лесничество	Урочище (дача)	Квартал	Выдел	Площадь, га		Причина ослабления повреждения
				с нарушенной устойчивостью	с утраченной устойчивостью	
1	2	3	4	5	6	7
Итого						

Состояние обследованных лесных насаждений приведено в приложениях 1.1 ---1.4 к Акту в зависимости от метода проведения ЛПО

1.3 В обследованных лесных насаждениях прогнозируется:

Прогноз	Площадь, га
1	2
Ослабление лесных насаждений	(---)
Усыхание лесных насаждений различной степени	(---)
Развитие очагов вредных организмов	(---)

1.4. Обнаружено загрязнение лесного участка отходами и выбросами:

Промышленными

Бытовыми

Вид загрязнения	Размеры загрязнения			Объем, кубм	Площадь загрязнения, га
	длина, м	ширина, м	высота, м		
1	2	3	4	5	6

ЗАКЛЮЧЕНИЕ

Оценка текущего санитарного и лесопатологического состояния лесных насаждений, назначенные профилактические мероприятия по защите лесов, заключение о необходимости проведения инструментального ЛПО

Проведено переобследование назначенных ранее санитарно-оздоровительных мероприятий

Кв. 57 выд. 32

причина ветровал 2010 г.

По результатам визуального обследования санитарного и лесопатологического состояния, насаждение не требует СОМ. СКС

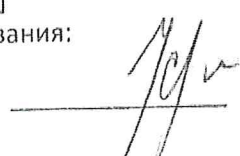
Участковое лесничество	Урочище (дача)	Квартал	Выдел	Площадь выдела, га	Лесопатологический выдел	Площадь лесопатологического выдела, га	Вид мероприятия	Рекомендуемый срок проведения мероприятия
Бахтинское сельское	0	57	32	1,9	1	1,9		

Дата проведения обследования

Дата составления документа

Исполнитель работ по проведению лесопатологического обследования:

Инженер-лесопатолог КОГКУ "Кировлесцентр" Усатов Е.А.



59

выд. 26

Визуальное (рекогносцировочное) лесопатологическое обследование кв.

Наземное * Дистанционное

1 На площади 3,3 га фактическая таксационная характеристика лесного насаждения соответствует (не соответствует) таксационному описанию(нужное подчеркнуть).

Причины несоответствия: Давность лесоустройства

Сведомость участков с выявленными несоответствиями приведена в приложении 1 к Акту.

га:

Участковое лесничество	Урочище (дача)	Квартал	Выдел	Площадь, га		Причина ослабления повреждения
				с нарушенной устойчивостью	с утраченной устойчивостью	
1	2	3	4	5	6	7
Итого						

Состояние обследованных лесных насаждений приведено в приложениях 1.1 ---1.4 к Акту в зависимости от метода проведения ЛПО

1.3 В обследованных лесных насаждениях прогнозируется:

Прогноз	Площадь, га
1	2
Ослабление лесных насаждений	(---)
Усыхание лесных насаждений различной степени	(---)
Развитие очагов вредных организмов	(---)

1.4. Обнаружено загрязнение лесного участка отходами и выбросами:

Промышленными
Бытовыми

Вид загрязнения	Размеры загрязнения			Объём, кубм	Площадь загрязнения, га
	длина, м	ширина, м	высота, м		
1	2	3	4	5	6

ЗАКЛЮЧЕНИЕ

Оценка текущего санитарного и лесопатологического состояния лесных насаждений, назначенные профилактические мероприятия по защите лесов, заключение о необходимости проведения инструментального ЛПО

Проведено переобследование назначенных ранее санитарно-оздоровительных мероприятий Кв. 59 выд. 26

причина Сухостой

По результатам визуального обследования санитарного и лесопатологического состояния, насаждение не требует СОМ. СКС 1,4

Участковое лесничество	Урочище (дача)	Квартал	Выдел	Площадь выдела, га	Лесопатологический выдел	Площадь лесопатологического выдела, га	Вид мероприятия	Рекомендуемый срок проведения мероприятия
Бахтинское сельское	0	59	26	3,3	1	3,3		

Дата проведения обследования 28 11 24
Дата составления документа 28 11 24

Исполнитель работ по проведению лесопатологического обследования:

Инженер-лесопатолог КОГКУ "Кировлесцентр" Усатов Е.А.

Результаты проведения лесопатологического обследования лесных насаждений

Субъект Российской Федерации Кировская область Лесничество (лесопарк) Парковое
Участковое лесничество Бахтинское сельское Урочище (лесная дача) 0

Номер квартала	Номер выдела	Площадь выдела, га	Целевое назначение лесов	Категория защитных лесов	Леса, расп. в водоохраных зонах	Берегозащитные, лесов, расп. в долях склонов оврагов	ОЗУ	Номер лесопатологического выдела	Площадь лесопатологического выдела	Таксационная характеристика лесного насаждения										Число деревьев на временной пробной площади, шт	без признаков ослабления	Распределение деревьев по категориям состояния, % от запаса							Повреждения	Подожки рубке, % от запаса	Назначенные мероприятия								
										состав	порода	возраст	средняя высота, м	средний диаметр, см	тип леса	полнота	бонитет	запас, куб м/га	ослабленные			очень ослабленные	усыхающие	свежий сухой	свежий ветровал	свежий бурелом	старый сухой	старый ветровал			старый бурелом	вид	площадь, га						
16	7	0,8	Защитные	Зелёные зоны			Участки лесов вокруг сельских населённых пунктов и садовых товариществ	1	0,8	9	10	11	12	13	14	15	16	17	18	19	20	21	22	23	24	25	26	27	28	29	30	31	32	33	34	35	36	БН	0,8
25	10	0,7	Защитные	Зелёные зоны			Участки лесов зелёных зон	1	0,7	8	С	85	26	28	М4	В3	0,8	1	330	94,0										6						6,0	БН	0,7	
56	31	3,0	Защитные	Зелёные зоны			Участки лесов зелёных зон	1	3,0	9	С	80	24	28	М5	В2	0,8	1	300	96,0										2	2					4,0	БН	3,0	
57	32	1,9	Защитные	Леса, расп. в водоохраных зонах			Берегозащитные, лесов, расп. в долях склонов оврагов	1	1,9	9	С	90	26	32	К	С3	0,8	1	330	94,0										4	2					6,0	БН	1,9	

Основные обозначения: Н - деревья не подлежат рубке; Р - деревья подлежат рубке
Исполнитель работ по проведению лесопатологического обследования: Усатов Е.А. Дата составления документа: 28.11.24

Абрис участка леса

в кв. 16 выд. 7 лесопатологический выдел

1

Парковое

лесничество

Площадь 0,8 га

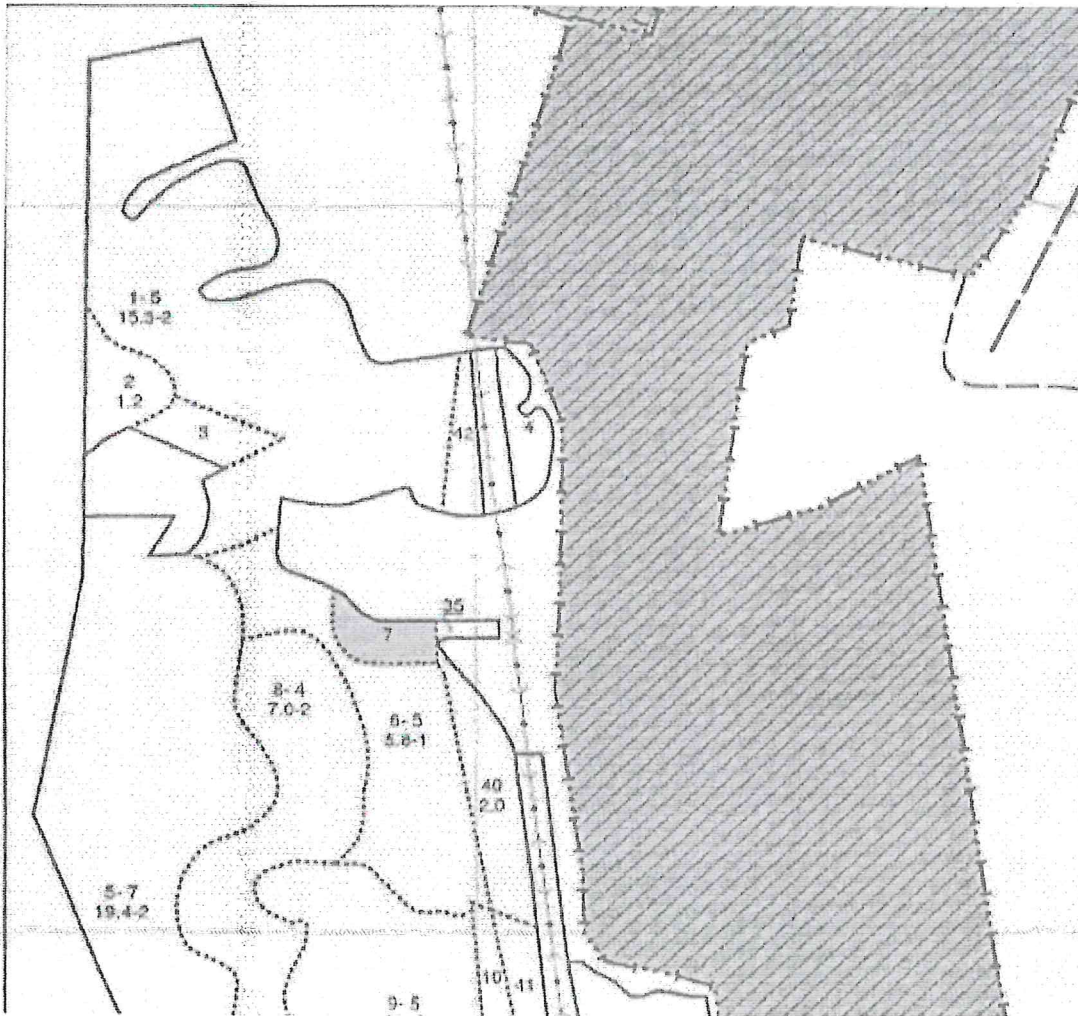
Бахтинское сельское

участковое лесничество

0

Урочище(лесная дача)

Масштаб 1:10000



Условные обозначения:

участок, намечаемый в сплошную санитарную рубку/ без назначения
Исполнитель работ по проведению лесопатологического исследования:

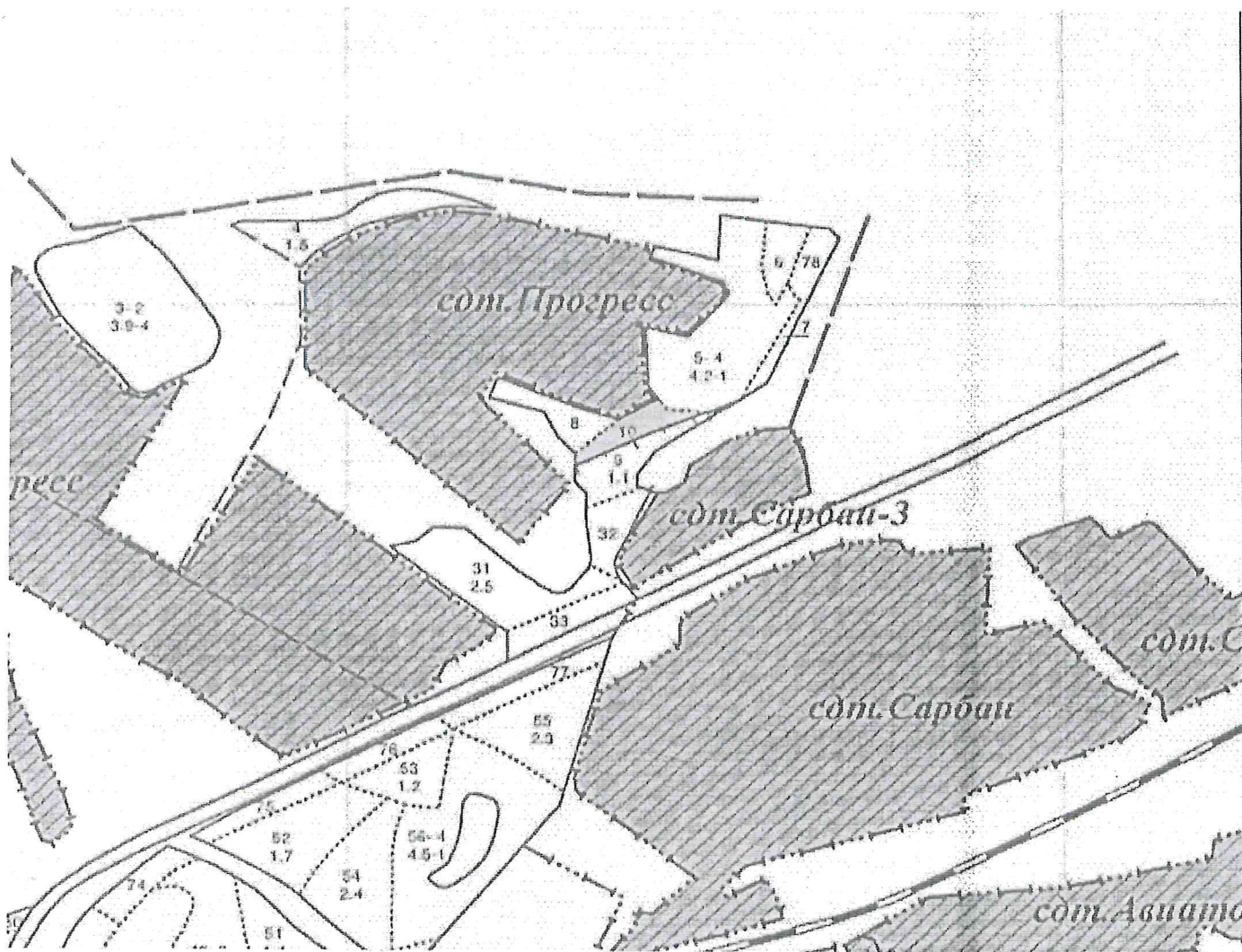
ФИО Усатов Е.А.
Дата составления документа

Подпись
28 11 24

Абрис участка леса

в кв. выд. лесопатологический выдел лесничество
Площадь га
 участковое лесничество
 Урочище(лесная дача)

Масштаб 1:10000



Условные обозначения:

участок, намечаемый в сплошную санитарную рубку/ без назначения

Исполнитель работ по проведению лесопатологического исследования:

ФИО Усатов Е.А.

Подпись

Дата составления документа

Абрис участка леса

в кв. выд. лесопатологический выдел

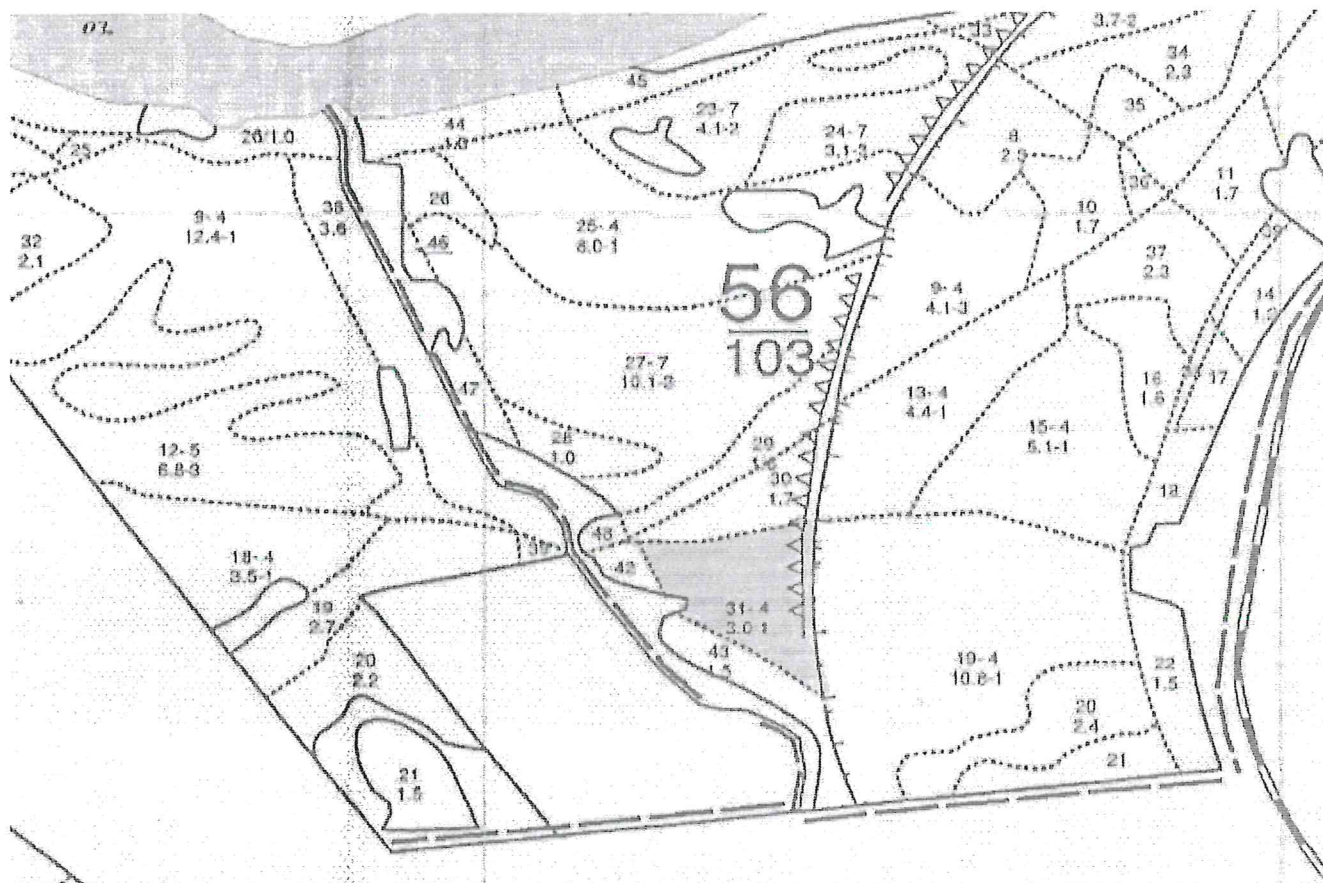
лесничество

Площадь га

участковое лесничество

Урочище(лесная дача)

Масштаб 1:10000



Условные обозначения:

участок, намечаемый в сплошную санитарную рубку/ без назначения

Исполнитель работ по проведению лесопатологического исследования:

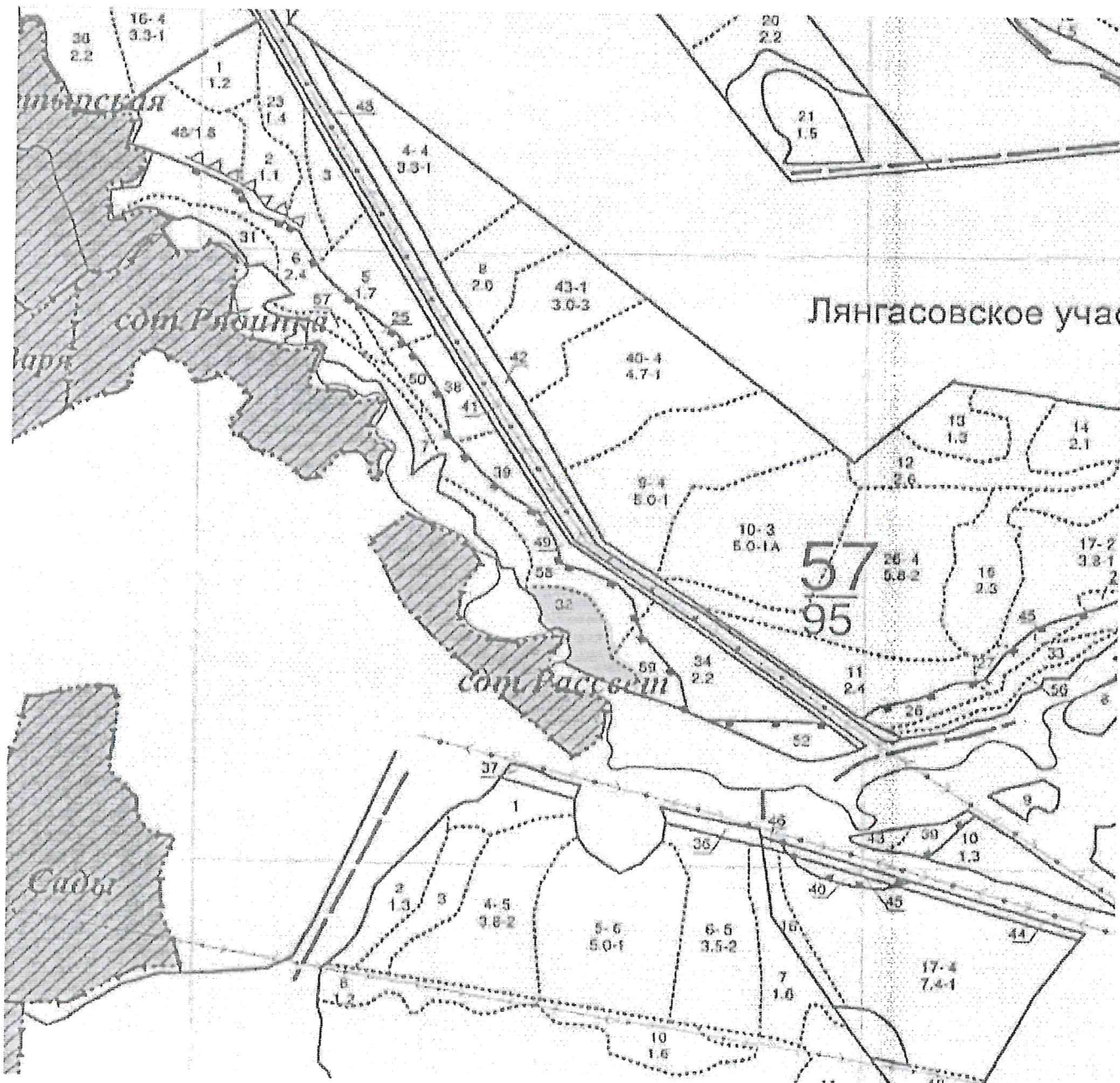
ФИО Усатов Е.А.

Дата составления документа

Подпись

Абрис участка леса
в кв. выд. лесопатологический выдел лесничество
Площадь га
 участковое лесничество
 Урочище(лесная дача)

Масштаб 1:10000



Условные обозначения:

участок, наметаемый в сплошную санитарную рубку/ без назначения

Исполнитель работ по проведению лесопатологического исследования:

ФИО Усатов Е.А.
Дата составления документа

Подпись

Абрис участка леса

в кв. выд. лесопатологический выдел

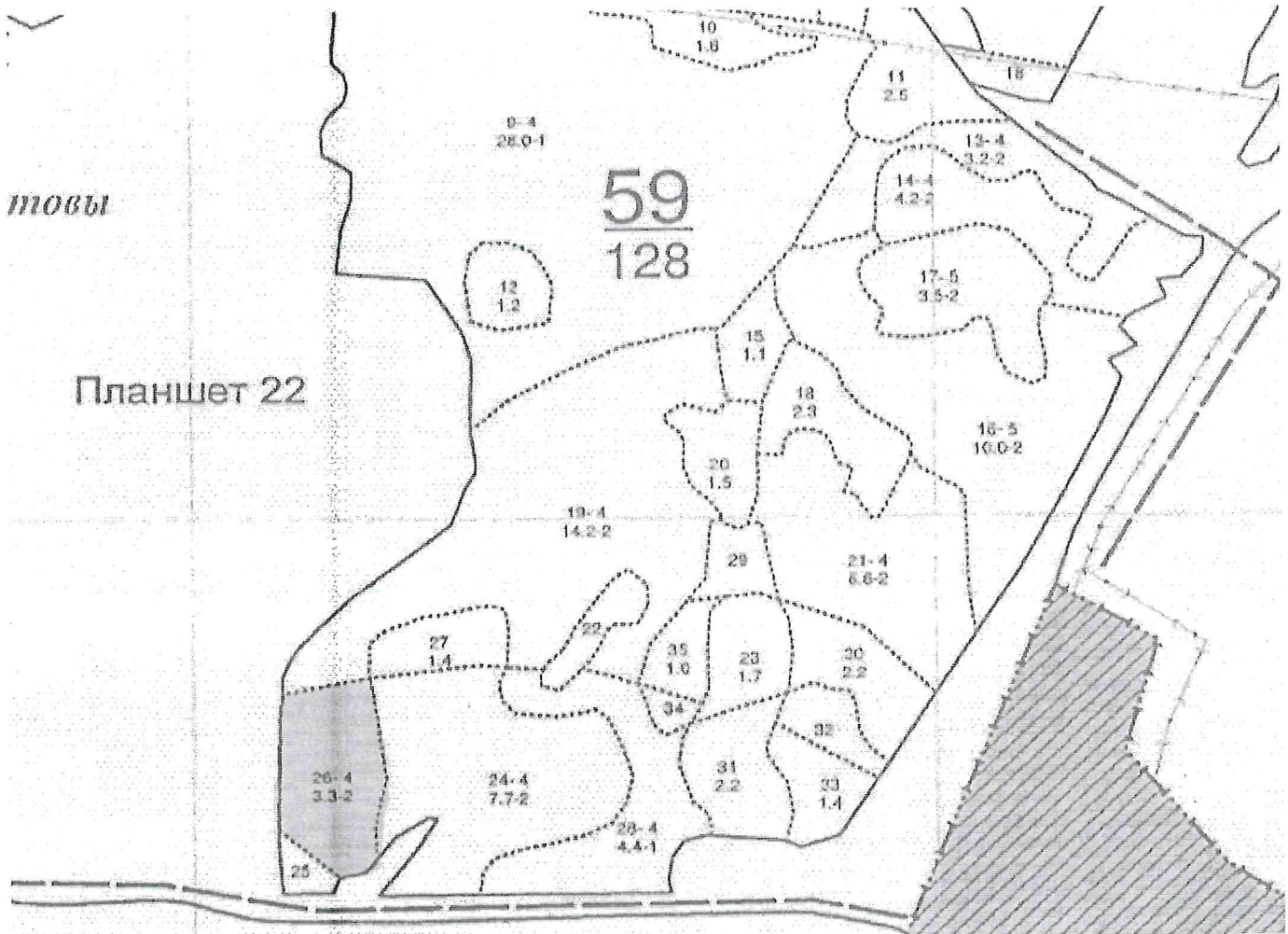
лесничество

Площадь га

участковое лесничество

Урочище(лесная дача)

Масштаб 1:10000



Условные обозначения:

участок, намечаемый в сплошную санитарную рубку/ без назначения

Исполнитель работ по проведению лесопатологического исследования:

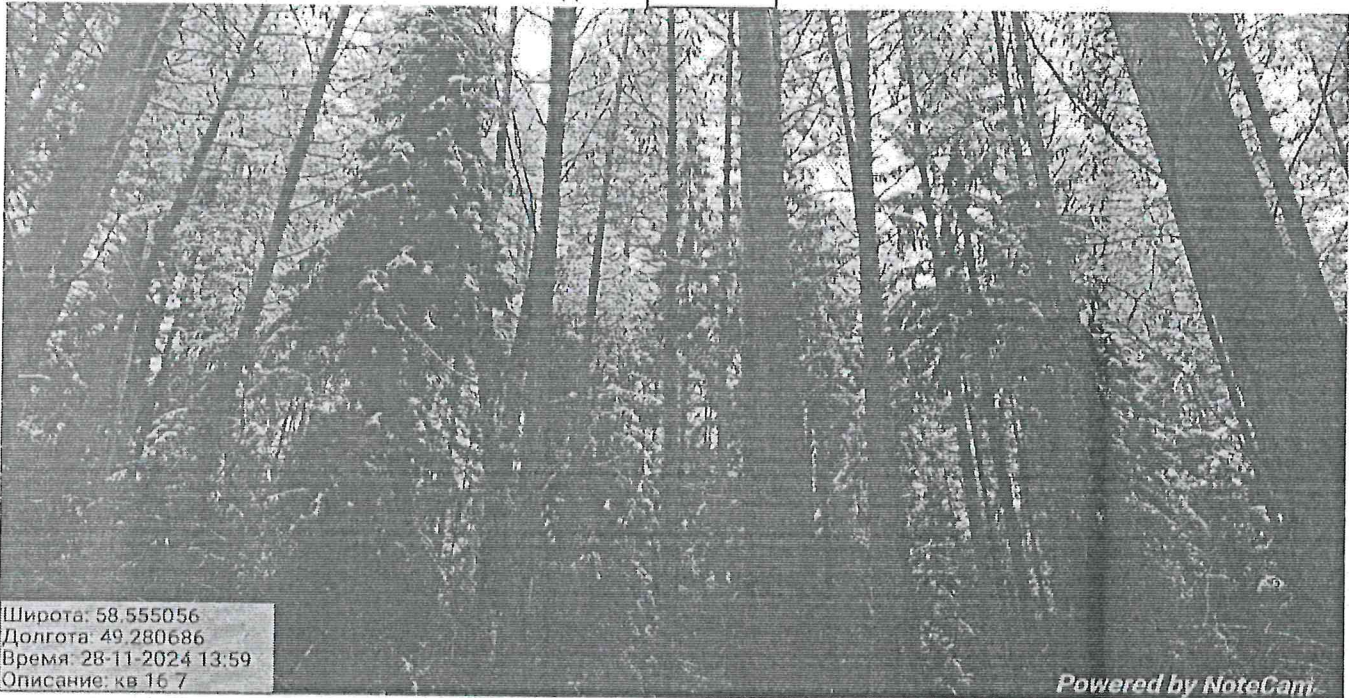
ФИО Усатов Е.А.
Дата составления документа

Подпись

Приложение "4"
к акту лесопатологического обследования

Фотофиксация

Бахтинское сельское	участковое лесничество
0	урочище(лесная дача)
16 квартал	выдел 7
Лесопатологический выдел	1



Исполнитель работ по проведению лесопатологического обследования:

Инженер-лесопатолог КОГКУ "Кировлесцентр" Усатов Е.А.

Приложение "4"
к акту лесопатологического обследования

Фотофиксация

Бахтинское сельское	участковое лесничество
0	урочище(лесная дача)
25 выдел	10
Лесопатологический выдел	1

квартал



Исполнитель работ по проведению лесопатологического обследования:

Инженер-лесопатолог КОГКУ "Кировлесцентр" Усатов Е.А.

Приложение "4"
к акту лесопатологического обследования

Фотофиксация

	Бахтинское сельское	участковое лесничество
	0	урочище(лесная дача)
квартал	56 выдел	31
	Лесопатологический выдел	1



Широта: 58.647772
Долгота: 49.507325
Время: 28-11-2024 11:47
Описание: кв 56 31



Широта: 58.647631
Долгота: 49.507377
Время: 28-11-2024 11:48
Описание: кв 56 31(1)

Исполнитель работ по проведению лесопатологического обследования:

Инженер-лесопатолог КОГКУ "Кировлесцентр" Усатов Е.А. _____

Приложение "4"
к акту лесопатологического обследования

Фотофиксация	Бахтинское сельское		участковое лесничество
	0		
квартал	57	выдел	32
	Лесопатологический выдел		1



Исполнитель работ по проведению лесопатологического обследования:

Инженер-лесопатолог КОГКУ "Кировлесцентр" Усатов Е.А. _____

Приложение "4"
к акту лесопатологического обследования

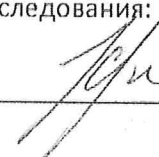
Фотофиксация

квартал

Бахтинское сельское		участковое лесничество	
0			урочище(лесная дача)
59	выдел	26	
Лесопатологический выдел			1



Исполнитель работ по проведению лесопатологического обследования:

Инженер-лесопатолог КОГКУ "Кировлесцентр" Усатов Е.А. 

№ выдела	Площадь	Состав леса	Высота	Элемент леса	Возраст	Диаметр	Класс	Группа	Бонитет	Тип леса	Полнота	Запас сырья			Класс	Запас на выдел, кмб			Хозяйственные мероприятия					
												на I га	общий на выдел	в т.ч. по составу пород		с	сухостой (старого)	средних		сливных	Захламленность, общая	ликвидация		
1	2	3	4	5	6	7	8	9	10	11	12	13	14	15	16	17	18	19	20	21	22	23	24	
6	5.8	4С4Е2С+Е+Б	1	24	4С	85	25	32	5	5	1	МЧ	0.7	260	1508	603	4	58						
					4Е	80	23	24				В3				603	4							
					2С	65	23	24								302	4							
					Е	65											4							
					Б												4							

подлесок: МЛР КРЛ Средний

озу: Участки лесов вокруг сельских населенных пунктов и садовых товариществ

Рекреационная х-ка., тип ландшафта - Открытый без дер., эстетическая оценка - 3, санитарно-гигиен. оценка - Средняя, Устойчивые, проходимость - Средняя, просматриваемость - Хорошая, стадия дигрессии - регулирование рекреации не требуется

Особенности: Состав неоднородный, Полнота неравномерная, Тип леса варьирует, до 0,8, ООПТ Зеленая зона г.Кирова, Кирово-Чепецка и Слободского

7

0.8 10С 1 19 10С 50 19 20 3 3 1 МБ 0.8 230 184 184

подлесок: 10Е; (15); 1 м; 0.5 тыс шт/га подлесок: Р Редкий

озу: Участки лесов вокруг сельских населенных пунктов и садовых товариществ

Рекреационная х-ка., тип ландшафта - Закрыт. гориз. сомкн, эстетическая оценка - 2, санитарно-гигиен. оценка - Средняя, Устойчивые, проходимость - Средняя, просматриваемость - Средняя, стадия дигрессии - регулирование рекреации не требуется

Особенности: Тип леса варьирует, ООПТ Зеленая зона г.Кирова, Кирово-Чепецка и Слободского

8 7 5Е2С3Б+С 1 22 5Е 75 21 24 4 4 2 К 0.6 220 1540 770

2С 24 28 С3 308

3Б 24 26 С 462

подлесок: БЗН Р КРЛ Средний

озу: Участки лесов вокруг сельских населенных пунктов и садовых товариществ

Рекреационная х-ка., тип ландшафта - Открытый без дер., эстетическая оценка - 3, санитарно-гигиен. оценка - Средняя, Устойчивые, проходимость - Средняя, просматриваемость - Хорошая, стадия дигрессии - регулирование рекреации не требуется

Особенности: Состав неоднородный, Полнота неравномерная, Тип леса варьирует, ООПТ Зеленая зона г.Кирова, Кирово-Чепецка и Слободского

9 5.9 5Е3С2Б 1 23 5Е 85 22 26 5 5 2 К 0.6 240 1416 768 354

3С 25 28 С3 425

2Б 24 26 С 283

подлесок: МЛР ПШ Средний

озу: Участки лесов вокруг сельских населенных пунктов и садовых товариществ

Рекреационная х-ка., тип ландшафта - Открытый без дер., эстетическая оценка - 3, санитарно-гигиен. оценка - Средняя, Устойчивые, проходимость - Средняя, просматриваемость - Хорошая, стадия дигрессии - регулирование рекреации не требуется

Особенности: Состав неоднородный, Полнота неравномерная, Тип леса варьирует, ООПТ Зеленая зона г.Кирова, Кирово-Чепецка и Слободского

Косая Вера
Васильева
Древесинин В

