

УТВЕРЖДАЮ:

Заместитель министра лесного хозяйства Кировской области

ДОЛЖНОСТЬ

Соколов Станислав Владимирович

фамилия, имя и отчество (при наличии)

29.10.2025



ДОКУМЕНТ ПОДПИСАН  
ЭЛЕКТРОННОЙ ПОДПИСЬЮ

СВЕДЕНИЯ О СЕРТИФИКАТЕ ЭП

Сертификат c5665d260c598bcc5360565a539fdcd  
Владелец Соколов Станислав Владимирович  
Действителен с 12.05.2025 по 05.08.2026

Акт  
лесопатологического обследования №  
108

лесных насаждений Парковое (лесничество)  
Кировская область (субъект Российской Федерации)

Способ лесопатологического обследования: 1. Визуальный

2. Инструментальный

Место проведения:

Участковое лесничество	Урочище	Квартал	Выдел	Площадь выдела, га	Лесопатологический выдел	Площадь лесопатологического выдела, га
Медянское		35	21	3.7	1	3.7
Медянское		37	18	7.7	1	7.7

Лесопатологическое обследование проведено на общей площади 11.4 га.

Кадастровый номер участка:

43:38:260113:625

(для участков, предоставленных в постоянное (бессрочное) пользование, аренду)

Документ о праве пользования:

Договор аренды лесного участка, 12.08.2008, 37-2

(тип документа о праве пользования, дата, номер, вид разрешенного вида использования)

## 2. Инструментальное (детальное) обследование лесных насаждений.

(раздел включается в акт в случае проведения лесопатологического обследования инструментальным способом)

2.1 Лесничество Парковое Участковое лесничество Мелянское

Урочище (дача) \_\_\_\_\_ Квартал 35 Выдел 21

Лесопатологический выдел 1

Наличие ограничений или особенностей участка, влияющих на назначение СОМ:

ООПТ Зеленая зона г. Кирова, Кирово-Чепецка и Слободского

(отметка о наличии ООПТ, ОЗУ, водоохранной зоны, радиоактивного загрязнения лесов, угрозы возникновения очагов вредных организмов или пожарной опасности в лесах).

2.2. Фактическая таксационная характеристика лесного насаждения соответствует (не соответствует) таксационному описанию (нужное подчеркнуть).

Причины несоответствия: неравномерный состав и другие характеристики насаждения

Ведомость насаждений с выявленными несоответствиями таксационным описаниям приведена в приложении 1 к Акту.

2.3. Состояние насаждений:

с нарушенной устойчивостью (средневзвешенная категория состояния  $\geq 1,51 - \leq 4,50$ )

с утраченной устойчивостью (средневзвешенная категория состояния  $\geq 4,51$ )

устойчивое (средневзвешенная категория состояния  $< 1,50$ )

2.4. Причины ослабления, повреждения, средневзвешенная категория состояния насаждения:

Воздействия сильных ветров прошлых лет, повлекшие наклон более  $10^\circ$ , изгиб или вывал деревьев, Воздействия шквалистых и ураганных ветров прошлых лет, повлекшие слом стволов деревьев, СКС: 2.57

2.4.1. Заселено (отработано) стволовыми вредителями:

Вид вредителя	Порода	Встречаемость заселенных деревьев, % от запаса породы	Встречаемость отработанных деревьев, % от запаса породы	Степень заселения лесного насаждения (слабая, средняя, сильная)
1	2	3	4	5

2.4.2. Повреждено огнем:

Вид пожара	Порода	Состояние корневых лап		Состояние корневой шейки		Высушивание луба		Обугленность древесины более 1/3 высоты ствола	
		процент поврежденных огнем корней	процент деревьев с данным повреждением	Обугленность древесины корневой шейки по окружности (1/4; 2/4; 3/4; более 3/4)	процент деревьев с данным повреждением	по окружности (1/4; 2/4; 3/4; более 3/4)	процент деревьев с данным повреждением	по окружности ствола (менее 1/2; более 1/2)	процент деревьев с данным повреждением
1	2	3	4	5	6	7	8	9	10

#### 2.4.3. Поражено болезнями:

Болезнь/возбудитель	Порода	Встречаемость, % от запаса насаждения	Степень поражения лесного насаждения (слабая, средняя, сильная)
1	2	3	4

#### 2.5. Выборке подлежит 27% деревьев (указывается общий % запаса деревьев, подлежащий рубке, от общего запаса насаждения), в том числе:

без признаков ослабления % (причины назначения);  
ослабленных % (причины назначения);  
сильно ослабленных % (причины назначения);  
усыхающих 8 % (причины назначения заселение стволовыми вредителями, поражение стволовыми гнилями);  
свежего сухостоя %;  
свежего ветровала %;  
свежего бурелома %;  
старого сухостоя 6%;  
старого ветровала 4%;  
старого бурелома 9%;

#### 2.6. Полнота лесного насаждения после уборки деревьев, подлежащих рубке, составит 0.5

Критическая полнота для данной категории лесных насаждений и преобладающей породы составляет 0.3

#### ЗАКЛЮЧЕНИЕ к инструментальному обследованию участка.

Участок доступен для проведения СОМ. В соответствии с п. 49 "Правил осуществления мероприятий по предупреждению распространения вредных организмов" (приказ Минприроды России № 912 от 09.11.2020 г.) рекомендуется назначение санитарно-оздоровительного мероприятия в виде выборочной санитарной рубки с сохранением всех жизнеспособных деревьев. Запас выбираемой древесины составит 266 кубм.

Участковое лесничество	Урочище (дача)	Квартал	Выдел	Площадь выдела, га	Лесопатологический выдел	Площадь лесопатологического выдела, га	Вид мероприятия	Площадь мероприятия, га	Породы	Доля выбираемой древесины по запасу, %	Рекомендуемый срок проведения мероприятия, до
1	2	3	4	5	6	7	8	9	10	11	12
Медянское		35	21	3.7	1	3.7	Выборочная санитарная	3.7	Сосна, Ель,	27	02.10.2027

Участковое лесничество	Урочище (дача)	Квартал	Выдел	Площадь выдела, га	Лесопатологический выдел	Площадь лесопатологического выдела, га	Вид мероприятия	Площадь мероприятия, га	Породы	Доля выбираемой древесины по запасу, %	Рекомендуемый срок проведения мероприятия, до
1	2	3	4	5	6	7	8	9	10	11	12
							рубка		Береза		

Ведомость временной пробной площади и абрис участка прилагаются (приложение 2 и 3 к Акту).

РЕКОМЕНДАЦИИ по проведению мероприятий, не относящихся к мероприятиям по предупреждению распространения вредных организмов.

Профилактические биотехнические мероприятия в виде развешивания искусственных гнездовых, а также охраны местообитания, выпуск, расселение и интродукция насекомых энтомофагов (расселение муравейников).

Дата проведения ЛПО: 02.10.2025

Дата составления документа: 22.10.2025

Исполнитель работ по проведению лесопатологического обследования:

инженер-лесопатолог I  
категории  
(Руководитель юридического лица,  
индивидуальный предприниматель,  
гражданин, иное уполномоченное лицо)

Воробьев Дмитрий  
Владимирович  
(фамилия, имя, отчество  
(последнее при наличии))

Филиал ФБУ "Рослесозащита"  
- "Центр защиты леса  
Нижегородской области"  
(организация)

+7 912 720-20-88  
(телефон)

ДОКУМЕНТ ПОДПИСАН ЭЛЕКТРОННОЙ ПОДПИСЬЮ	
Сертификат:	213969446940304646514846278878026397565
Владелец:	Воробьев Дмитрий Владимирович
Действителен:	с 24.02.2025 по 20.05.2026

(подпись)

22.10.2025  
(дата)

## 2. Инструментальное (детальное) обследование лесных насаждений.

(раздел включается в акт в случае проведения лесопатологического обследования инструментальным способом)

2.1 Лесничество Парковое Участковое лесничество Медянского

Урочище (дача) \_\_\_\_\_ Квартал 37 Выдел 18

Лесопатологический выдел 1

Наличие ограничений или особенностей участка, влияющих на назначение СОМ:

ООПТ Зеленая зона г. Кирова, Кирово-Чепецка и Слободского

(отметка о наличии ООПТ, ОЗУ, водоохранной зоны, радиоактивного загрязнения лесов, угрозы возникновения очагов вредных организмов или пожарной опасности в лесах).

2.2. Фактическая таксационная характеристика лесного насаждения соответствует (не соответствует) таксационному описанию (нужное подчеркнуть).

Причины несоответствия: неравномерный состав и другие характеристики насаждения

Ведомость насаждений с выявленными несоответствиями таксационным описаниям приведена в приложении 1 к Акту.

2.3. Состояние насаждений:

с нарушенной устойчивостью (средневзвешенная категория состояния  $\geq 1,51 - \leq 4,50$ )

с утраченной устойчивостью (средневзвешенная категория состояния  $\geq 4,51$ )

устойчивое (средневзвешенная категория состояния  $< 1,50$ )

2.4. Причины ослабления, повреждения, средневзвешенная категория состояния насаждения:

Воздействия сильных ветров прошлых лет, повлекшие наклон более 10°, изгиб или вывал деревьев, Воздействия шквалистых и ураганных ветров прошлых лет, повлекшие слом стволов деревьев, СКС: 2.56

2.4.1. Заселено (отработано) стволовыми вредителями:

Вид вредителя	Порода	Встречаемость заселенных деревьев, % от запаса породы	Встречаемость отработанных деревьев, % от запаса породы	Степень заселения лесного насаждения (слабая, средняя, сильная)
1	2	3	4	5

2.4.2. Повреждено огнем:

Вид пожара	Порода	Состояние корневых лап		Состояние корневой шейки		Высушивание луба		Обугленность древесины более 1/3 высоты ствола	
		процент поврежденных огнем корней	процент деревьев с данным повреждением	Обугленность древесины корневой шейки по окружности (1/4; 2/4; 3/4; более 3/4)	процент деревьев с данным повреждением	по окружности (1/4; 2/4; 3/4; более 3/4)	процент деревьев с данным повреждением	по окружности ствола (менее 1/2; более 1/2)	процент деревьев с данным повреждением
1	2	3	4	5	6	7	8	9	10

2.4.3. Поражено болезнями:

Болезнь/возбудитель	Порода	Встречаемость, % от запаса насаждения	Степень поражения лесного насаждения (слабая, средняя, сильная)
1	2	3	4

2.5. Выборке подлежит 18% деревьев (указывается общий % запаса деревьев, подлежащий рубке, от общего запаса насаждения), в том числе:

без признаков ослабления % (причины назначения);  
ослабленных % (причины назначения);  
сильно ослабленных % (причины назначения);  
усыхающих % (причины назначения);  
свежего сухостоя %,  
свежего ветровала 2%;  
свежего бурелома %;  
старого сухостоя 2%;  
старого ветровала 8%;  
старого бурелома 6%;

2.6. Полнота лесного насаждения после уборки деревьев, подлежащих рубке, составит 0.5

Критическая полнота для данной категории лесных насаждений и преобладающей породы составляет 0.5

#### ЗАКЛЮЧЕНИЕ к инструментальному обследованию участка.

Участок доступен для проведения СОМ. В соответствии с п. 49 "Правил осуществления мероприятий по предупреждению распространения вредных организмов" (приказ Минприроды России № 912 от 09.11.2020 г.) рекомендуется назначение санитарно-оздоровительного мероприятия в виде выборочной санитарной рубки с сохранением всех жизнеспособных деревьев. Запас выбираемой древесины составит 295 куб. м.

Участковое лесничество	Урочище (дача)	Квартал	Выдел	Площадь выдела, га	Лесопатологический выдел	Площадь лесопатологического выдела, га	Вид мероприятия	Площадь мероприятия, га	Породы	Доля выбираемой древесины по запасу, %	Рекомендуемый срок проведения мероприятия, до
1	2	3	4	5	6	7	8	9	10	11	12
Медянское		37	18	7.7	1	7.7	Выборочная санитарная	7.7	Ель, Сосна,	18	02.10.2027

Участковое лесничество	Урочище (дача)	Квартал	Выдел	Площадь выдела, га	Лесопатологический выдел	Площадь лесопатологического выдела, га	Вид мероприятия	Площадь мероприятия, га	Породы	Доля выбираемой древесины по запасу, %	Рекомендуемый срок проведения мероприятия, до
1	2	3	4	5	6	7	8	9	10	11	12
							рубка		Пихта, Береза, Осина		

Ведомость временной пробной площади и абрис участка прилагаются (приложение 2 и 3 к Акту).

**РЕКОМЕНДАЦИИ** по проведению мероприятий, не относящихся к мероприятиям по предупреждению распространения вредных организмов.

Профилактические биотехнические мероприятия в виде развешивания искусственных гнездовий, а также охраны местообитания, выпуск, расселение и интродукция насекомых энтомофагов (расселение муравейников).

Дата проведения ЛПО: 02.10.2025

Дата составления документа: 22.10.2025

Исполнитель работ по проведению лесопатологического обследования:

инженер-лесопатолог I категории  
(Руководитель юридического лица, индивидуальный предприниматель, гражданин, иное уполномоченное лицо)

Воробьев Дмитрий Владимирович  
(фамилия, имя, отчество (последнее при наличии))

Филиал ФБУ "Рослесозащита"  
- "Центр защиты леса Нижегородской области"  
(организация)

+7 912 720-20-88  
(телефон)

<b>ДОКУМЕНТ ПОДПИСАН ЭЛЕКТРОННОЙ ПОДПИСЬЮ</b>	
Сертификат:	213969446940304646514846278878026397565
Владелец:	Воробьев Дмитрий Владимирович
Действителен:	с 24.02.2025 по 20.05.2026

(подпись)

22.10.2025  
(дата)

**Ведомость участков леса с выявленными несоответствиями таксационным описаниям**

Субъект Российской Федерации Кировская область Лесничество Парковое  
Участковое лесничество Медянское Урочище (дача) \_\_\_\_\_

Год проведения лесоустройства	Номер квартала	Номер выдела	Площадь выдела, га	Целевое назначение лесов	Категория защитных лесов	ОЗУ	Источник данных	Номер лесопатологического выдела	Площадь лесопатологического выдела, га	Таксационная характеристика								Заложено пробных площадей		
										состав	порода	возраст, лет	средняя высота, м	средний диаметр, см	тип леса	полнота	бонитет	запас, куб. м/га	количество, шт.	Общая площадь, га
1	2	3	4	5	6	7	8	9	10	11	12	13	14	15	16	17	18	19	20	21
2016	35	21	3.7	Защитные леса	Леса, расположенные в зеленых зонах		ТО	х	х	1 ярус древостоя 8С2Е	Сосна	85	25	24	Кисличный	0.7	1	280	1	0.37
											Ель		24	26						
										1 ярус древостоя 5С4Е1 Б	Сосна	85	26	38		0.6		128		
											Ель		20	19				117		
Береза		23	20			21														
2016	37	18	7.7	Защитные леса	Леса, расположенные в зеленых зонах		ТО	х	х	1 ярус древостоя 6С3Е1 Б	Сосна	100	24	24	Майковский брусничный	0.5	2	190	1	0.62
											Ель		23	22						
											Береза		23	26						
										1 ярус древостоя 4Е2С2 Б1П1О С	Ель	100	21	20		0.5		96		
											Сосна		26	37				40		
											Пихта		20	19				18		
											Береза		23	24				38		
Осина		25	32			21														

Условные обозначения:

ТО - таксационные описания; Ф - фактическая характеристика лесного насаждения

Исполнитель работ по проведению лесопатологического обследования:

инженер-лесопатолог I категории  
(Руководитель юридического лица, индивидуальный предприниматель, гражданин, иное уполномоченное лицо)

Воробьев Дмитрий Владимирович  
(фамилия, имя, отчество (последнее при наличии))

Филиал ФБУ "Рослесозащита" - "Центр защиты леса Нижегородской области"  
(организация)

+7 912 720-20-88  
(телефон)

<b>ДОКУМЕНТ ПОДПИСАН ЭЛЕКТРОННОЙ ПОДПИСЬЮ</b>	
Сертификат:	213969446940304646514846278878026397565
Владелец:	Воробьев Дмитрий Владимирович
Действителен:	с 24.02.2025 по 20.05.2026

(подпись)

22.10.2025  
(дата)

**Результаты проведения лесопатологического обследования лесных насаждений за октябрь 2025 г.**

Субъект Российской Федерации Кировская область Лесничество Парковос  
Участковое лесничество Медянское Урочище (дача) \_\_\_\_\_

1	2	3	4	5	6	7	8	Таксационная характеристика лесного насаждения									18	Распределение деревьев по категориям состояния, % от запаса												33	34	Назначенные мероприятия					
								9	10	11	12	13	14	15	16	17		без признаков ослабления		ослабленные		сильно ослабленные		усыхающие		27	28	29	30			31	32	35	36		
																		Н	Р	Н	Р	Н	Р	Н	Р												
35	21	3.7	Защитные леса	Леса, расположенные в зеленых зонах		1	3.7	1 ярусная сосна	Сосна	85	26	38	Кисличный	0.6	1	128	39	30		27		16				13					4		10	Воздействия сильных ветров прошлых лет, повлекшие наклон более 10°, изгиб или вывал деревьев, Воздействия шквалистых и ураганных ветров прошлых лет, повлекшие слом стволов деревьев	27	Выборочная санитарная рубка	3.7
								Ель			20	19				117	141	27		33		14				5				7	6	8	Воздействия сильных ветров прошлых лет, повлекшие наклон более 10°, изгиб или вывал деревьев, Воздействия шквалистых и ураганных ветров прошлых лет, повлекшие слом стволов деревьев	26	Выборочная санитарная рубка	3.7	
								Береза		23	20					21	22	45		17		3						11	13	11	Воздействия сильных ветров прошлых лет,	35	Выборочная санитарная	3.7			





Условные обозначения:

Н - деревья не подлежат рубке; Р - деревья подлежат рубке.

Исполнитель работ по проведению лесопатологического обследования:

инженер-лесопатолог I  
категории  
(Руководитель юридического лица,  
индивидуальный предприниматель,  
гражданин, иное уполномоченное лицо)

Воробьев Дмитрий  
Владимирович  
(фамилия, имя, отчество  
(последнее при наличии))

Филиал ФБУ "Рослесозащита"  
- "Центр защиты леса  
Нижегородской области"  
(организация)

+7 912 720-20-88  
(телефон)

<b>ДОКУМЕНТ ПОДПИСАН ЭЛЕКТРОННОЙ ПОДПИСЬЮ</b>	
Сертификат:	213969446940304646514846278878026397565
Владелец:	Воробьев Дмитрий Владимирович
Действителен:	с 24.02.2025 по 20.05.2026

22.10.2025  
(дата)

**Результаты проведения лесопатологического обследования лесных насаждений, поврежденных вредителями леса (хвое-листогрызущими) за октябрь 2025 г.**

Субъект Российской Федерации  
Участковое лесничество

Кировская область  
Медянский

Лесничество  
Урочище (дача)

Парковое

1	2	3	4	5	6	7	Таксационная характеристика лесного насаждения									17	18	Распределение деревьев по степени объедания кроны, % от числа стволов				23
							8	9	10	11	12	13	14	15	16			19	20	21	22	
Номер квартала	Номер выдела	Площадь выдела, га	Целевое назначение лесов	Категория защитных лесов	Номер лесопатологического выдела	Площадь лесопатологического выдела, га	состав	порода	возраст	средняя высота, м	средний диаметр, см	тип леса	полнота	бонитет	запас, куб.м./га	Вид вредителя	Доля поврежденных деревьев, % от количества	до 25	25 - 50	25 - 50	более 75	Фаза развития вредителя

Исполнитель работ по проведению лесопатологического обследования:

инженер-лесопатолог I  
категории  
(Руководитель юридического лица,  
индивидуальный предприниматель,  
гражданин, иное уполномоченное лицо)

Воробьев Дмитрий  
Владимирович  
(фамилия, имя, отчество  
(последнее при наличии))

Филиал ФБУ "Рослесозащита"  
- "Центр защиты леса  
Нижегородской области"  
(организация)

+7 912 720-20-88  
(телефон)

**ДОКУМЕНТ ПОДПИСАН  
ЭЛЕКТРОННОЙ ПОДПИСЬЮ**  
Сертификат: 213969446940304646514846278878026397565  
Владелец: Воробьев Дмитрий Владимирович  
Действителен: с 24.02.2025 по 20.05.2026  
(подпись)

22.10.2025  
(дата)



1	2	3	4	5	6	Доля усыхающих и погибших деревьев, %						Степень повреждения полога, %		16	17	Назначенные мероприятия				
						7	8	9	10	11	12	13	14			15	18	19	20	
Номер квартала	Номер выдела	Номер лесопатологического выдела	Площадь лесопатологического выдела, га	Перечень таксационных выделов, входящих в лесопатологический выдел	Повреждаемая порода	усыхающие	свежий сухойстой	старый сухойстой	свежий ветровал	свежий бурелом	старый ветровал	старый бурелом	дефолиация	дехромация	Тип распределения поврежденных (погибших) деревьев (равномерное, групповое, куртинное, сплошное усыхание (повреждение))	Причины ослабления, повреждения	ВИД	площадь, га	Сроки проведения	

Исполнитель работ по проведению лесопатологического обследования:

инженер-лесопатолог I категории  
(Руководитель юридического лица, индивидуальный предприниматель, гражданин, иное уполномоченное лицо)

Воробьев Дмитрий Владимирович  
(фамилия, имя, отчество (последнее при наличии))

Филиал ФБУ "Рослесозащита" - "Центр защиты леса Нижегородской области"  
(организация)

+7 912 720-20-88  
(телефон)

ДОКУМЕНТ ПОДПИСАН ЭЛЕКТРОННОЙ ПОДПИСЬЮ	
Сертификат:	213969446940304646514846278878026397565
Владелец:	Воробьев Дмитрий Владимирович
Действителен:	с 24.02.2025 по 20.05.2026

(подпись)

22.10.2025  
(дата)

**Результаты проведения лесопатологического обследования лесных насаждений с использованием данных дистанционного зондирования Земли (авиационных и космических снимков)**

Субъект Российской Федерации  
Участковое лесничество

Кировская область  
Медянское

Лесничество  
Урочище (дача)

Парковое  
\_\_\_\_\_

1	2	3	4	5	Краткая таксационная характеристика лесных насаждений по данным лесоустройства								Краткая характеристика материалов дистанционного зондирования Земли				19	20	21	
					6	7	8	9	10	11	12	13	14	15	16	17				18
Номер квартала	Номер выдела	Площадь лесотаксационного выдела, га	Номер лесопатологического выдела	Площадь лесопатологического выдела, га	породный состав	средний возраст	средняя высота, м	средний диаметр, см	тип леса/тип лесорастительных условий	относительная полнота	бонитет	общий запас древесины, куб. м/га	Тип и наименование летательного аппарата	Наименование съемочной аппаратуры	Режим съемки (панхроматический/мультиспектральный/гиперспектральный/красный/БИК/ИК)	Пространственное разрешение (для каждого режима), м	Дата съемки (дд.мм.гггг)	Дата дешифрирования (дд.мм.ггг)	Предполагаемая причина повреждения	Площадь повреждения, га

Исполнитель работ по проведению лесопатологического обследования:

инженер-лесопатолог I  
категории  
(Руководитель юридического лица,  
индивидуальный предприниматель,  
гражданин, иное уполномоченное лицо)

Воробьев Дмитрий  
Владимирович  
(фамилия, имя, отчество  
(последнее при наличии))

Филиал ФБУ "Рослесозащита"  
- "Центр защиты леса  
Нижегородской области"  
(организация)

+7 912 720-20-88  
(телефон)

<b>ДОКУМЕНТ ПОДПИСАН ЭЛЕКТРОННОЙ ПОДПИСЬЮ</b>	
Сертификат:	213969446940304646514846278878026397565
Владелец:	Воробьев Дмитрий Владимирович
Действителен:	с 24.02.2025 по 20.05.2026

(подпись)

22.10.2025  
(дата)

**Абрис участка леса**

М 1:10000

N квартала	N выдела	N лесопатологического выдела	Размеры ленты (круговой площадки) перече́та				Координаты начала, конца и поворотных точек лент перече́та/центров круговых площадок перече́та		
			N ленты (площадки)	длина, м	ширина, м	радиус, м			площадь, га
35	21	1	1	370	10		0.37	58.83914 58.83636	49.66253 49.65873

**Пространственное размещение лесопатологических выделов (включается в Акт при выделении лесопатологических выделов, для указания пространственного расположения поврежденных и погибших насаждений)**

Номера точек	Координаты		Длина, м
1-2	58.8393182428727	49.662088829717156	
2-3	58.838424568884214	49.66260336097538	
3-4	58.83741680885465	49.66142728944268	
4-5	58.83509705935262	49.65694351640108	
5-6	58.83684637864923	49.65764180891404	
6-7	58.837264694133204	49.65837685350926	
7-8	58.837264694133204	49.65940591623451	
8-1	58.838120339441325	49.6609862626124	

Исполнитель работ по проведению лесопатологического обследования:

инженер-лесопатолог I категории  
(Руководитель юридического лица, индивидуальный предприниматель, гражданин, иное уполномоченное лицо)

Воробьев Дмитрий Владимирович  
(фамилия, имя, отчество (последнее при наличии))

Филиал ФБУ "Рослесозащита"  
- "Центр защиты леса Нижегородской области"  
(организация)

+7 912 720-20-88  
(телефон)

<b>ДОКУМЕНТ ПОДПИСАН ЭЛЕКТРОННОЙ ПОДПИСЬЮ</b>	
Сертификат:	213969446940304646514846278878026397565
Владелец:	Воробьев Дмитрий Владимирович
Действителен:	с 24.02.2025 по 20.05.2026

(подпись)

22.10.2025  
(дата)

**Абрис участка леса**

М 1:10000

N квартала	N выдела	N лесопатологического выдела	Размеры ленты (круговой площадки) перече́та				Координаты начала, конца и поворотных точек лент перече́та/центров круговых площадок перече́та		
			N ленты (площадки)	длина, м	ширина, м	радиус, м			площадь, га
37	18	1	1	620	10		0.62	58.83324 58.83687 58.83629	49.68914 49.68487 49.68243

**Пространственное размещение лесопатологических выделов (включается в Акт при выделении лесопатологических выделов, для указания пространственного расположения поврежденных и погибших насаждений)**

Номера точек	Координаты		Длина, м
1-2	58.83328802868036	49.68912325796248	
2-3	58.834561989472455	49.686955568845164	
3-4	58.83469508985372	49.68559616972473	
4-5	58.83501833363679	49.68497158088259	
5-6	58.835113405337694	49.683795884288	
6-7	58.83593102196546	49.683061073886186	
7-8	58.835303548739496	49.68137101015136	
8-9	58.83532256307968	49.68041575667468	
9-10	58.83577890724401	49.6806361997812	
10-11	58.83650145217087	49.68203233944602	
11-12	58.83735709747899	49.683538700626045	
12-13	58.8370528680361	49.684530694580964	
13-14	58.83747118352008	49.68497158088259	
14-15	58.83750921220044	49.68651468296684	
15-16	58.83693878199502	49.68658816365657	

Номера точек	Координаты		Длина, м
16-17	58.83606412234672	49.68644120155789	
17-18	58.83484720457516	49.68772711980092	
18-1	58.833839444545596	49.68879259648844	

Исполнитель работ по проведению лесопатологического обследования:

инженер-лесопатолог I  
категории  
(Руководитель юридического лица,  
индивидуальный предприниматель,  
гражданин, иное уполномоченное лицо)

Воробьев Дмитрий  
Владимирович  
(фамилия, имя, отчество  
(последнее при наличии))

Филиал ФБУ "Рослесозащита"  
- "Центр защиты леса  
Нижегородской области"  
(организация)

+7 912 720-20-88  
(телефон)

<b>ДОКУМЕНТ ПОДПИСАН ЭЛЕКТРОННОЙ ПОДПИСЬЮ</b>	
Сертификат:	213969446940304646514846278878026397565
Владелец:	Воробьев Дмитрий Владимирович
Действителен:	с 24.02.2025 по 20.05.2026

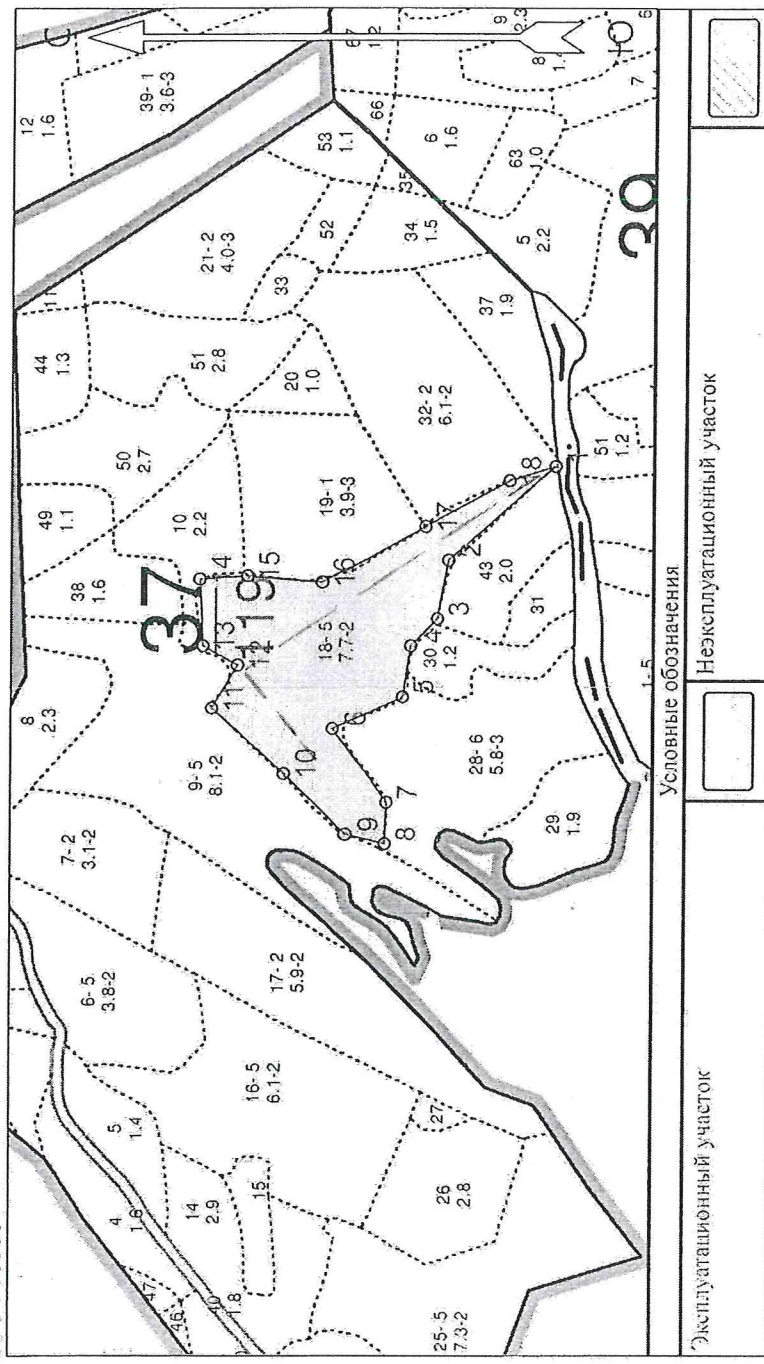
(подпись)

22.10.2025  
(дата)



Абрис участка леса  
Парковое лес-во Медянского уч. лес-во кв.№ 37 выд.18 пл.7,7га.

M 1 : 10000



№ квартала	№ выдела	№ лесопатологического выдела	Размеры ленты (круговой площадки) перече́та		Координаты начала, конца и поворотных точек лент перече́та / центров круговых площадок перече́та
			№ ленты (площадки)	Радиус, м	
37	18	1	620	10	58,83324 58,83687 58,83629
					58,83324 58,83687 58,83629

**Пространственное размещение лесопатологических выделов**  
(включается в Акт при выделении лесопатологических выделов, для указания пространственного расположения повреждённых и погибших насаждений)

Номера точек	Координаты		Длина, м	Площадь, га
	Широта	Долгота		
1 - 2	58.83329	49.68912	189.0	66.4
2 - 3	58.83456	49.68696	79.7	53.0
3 - 4	58.83470	49.68560	50.9	89.0
4 - 5	58.83502	49.68497	68.6	63.6
5 - 6	58.83511	49.68380	100.4	97.7
6 - 7	58.83593	49.68306	119.8	154.4
7 - 8	58.83530	49.68137	55.1	127.9
8 - 9	58.83532	49.68042	52.4	64.3
9 - 10	58.83578	49.68064	113.8	

Исполнитель работ по проведению лесопатологического обследования:

Фамилия, имя и отчество (при наличии) Воробьев Д.В.

Дата составления документа 21.10.2025

Подпись

ВРЕМЕННАЯ ПРОБНАЯ ПЛОЩАДЬ № 1

1.1. Субъект Российской Федерации Курганская область Лесничество Парьевское  
Участковое лесничество Медвенокское Урочище (длина) \_\_\_\_\_  
Квартал 35; Выдел 21; Площадь выдела, га 3,70; Номер лесоплатонного выдела 1  
Площадь лесоплатонного выдела (поверхности, порожения), га 3,70;

1.2. Метод подсчета:

Сплошной, денты подсчета, круговые площадки постоянного радиуса, репесконические пиданники (нужное подчеркнуть)  
Количество дент / площадок 1 шт. Размеры площадок (длина x ширина/радиус) 370 м, 10 м.  
Размер временной пробной площадки: 0,37 га

1.3. Фактическая таксационная характеристика насаждения:

Состав: С5Д1Б Возраст, лет 85; Тип леса К; ТУМ С3; Полнота 0,6  
Возраст 1; Запас на 1 га (общий), м<sup>3</sup> 266; в том числе корневой, м<sup>3</sup> 217;  
Возобновление: благородные желтый

1.4. Номер оцата временных организмов \_\_\_\_\_

Тип оцата: эпифитический, хронический (подчеркнуть)  
Фаза развития оцата: начальная, нарастающее численности, собственно вспышка, кризиса (подчеркнуть)

1.5. Причина ослабления, повреждения насаждения и время: \_\_\_\_\_

Взрослая бурелом прищипыт дент 827822

поражение соснового древостоя - смоланный рылом (371)  
глобальное древостоя - коровьим-птичьим рылом (амурбайланом) (343)

Состояние насаждения (устойчивость насаждения): слабко ослабленное с нарушенной устойчивостью

Средствественная категория сосновья насаждения:	2,57		
в том числе по породам:			
<u>Сосна</u>	<u>2,55</u>	<u>состояние древостоя:</u>	<u>слабко ослабленное</u>
<u>Ель</u>	<u>2,58</u>	<u>состояние древостоя:</u>	<u>слабко ослабленное</u>
<u>Береза</u>	<u>2,63</u>	<u>состояние древостоя:</u>	<u>слабко ослабленное</u>

Общий объем: 72 м<sup>3</sup>/га; 27 %; в том числе мертвый 21 м<sup>3</sup>/га; 8 %

1.6. Назначение мероприятия

Исхода из фактического санитарного и лесопатологического состояния насаждения.

на данном участке леса требуется насаждение ВСР (бюджетной санитарной рубки ( 512 )

и агрофитотехнических биотехнических мероприятий (130), в виде разнородной смешанной закладки (131)

а также охраны лесной биоты, выроек, расклевывание и пионероидация насаждения эпифитов (расклевывание муржисайки) (137)

Исполнитель работ по проведению лесопатологического обследования:

Инженер-лесопатолог I категории отдела защиты леса и ЛУПМ филиала ФБУ  
"Рослесхозащита" - ЦЭЛ Нижегородской области

Должность

Д.В. Волковьев

ФИО

Подпись

Дата составления документа:

21.10.2025

Телефон: 8 (831) 428-94-27

**ВЕДОМОСТЬ ПЕРЕЧЁТА ДЕРЕВЬЕВ на пробной площади № 1**  
(для сплошного, ленточного и перечёта на круговых площадках постоянного радиуса)

Лесничество (лесничество) Паркское Выдел 21 уч. лесничество Медовское Дата переучёта: 02.10.2025 года  
 Квартал 35 Поверхность выдела 1 Площадь выдела, га 3,7 Номер лесотопографического выдела 1 Площадь лесотопографического выдела (использованная площадь), га 3,7  
 Порода: Сосна Средствозачётная категория состояния: 2,55 Разряд выдел: II

Ступени толщины, см	Суммы площадей сечения по категориям состояния, м <sup>2</sup>																Всего										
	I				II				III				IV				V				V (г.д.с)				шт.	куб.м	в т.ч. подлежит рубке, %
	Н	З	Н	З	Н	З	Н	З	Н	З	Н	З	Н	З	Н	З	Н	З	Н	З	О	З	О	З			
1	2	3	4	5	6	7	8	9	10	11	12	13	14	15	16	17	18	19									
8																											
12																											
16																											
20																											
24																											
28																											
32																											
36																											
40																											
44																											
48																											
52																											
56																											
60																											
64																											
68																											
Итого, шт	10	-	11	-	6	-	4	-	4	-	-	-	-	5	-	3	39										
Итого, куб. м	14	-	13	-	7	-	6	-	4	-	-	-	-	5	-	2	47										
Итого, % от запаса по породе:	30	-	27	-	16	-	13	-	10	-	-	-	-	10	-	4									28		

Применили назначения в рубку деревьев по категориям состояния:

- I \_\_\_\_\_
- II \_\_\_\_\_
- III *Порубочные остатки древесины корявой рубкой (обухом/напилком, обдуравить крупно, сложение прироста), порубочные стоковые/защиты*
- IV *Древесья заготовке породе (в. 42 Приказа Минприроды № 912 от 09.11.2020)*

Порода: Бель

Средствозачётная категория состояния: 2,58 Разряд выдел: II

Ступени толщины, см	Суммы площадей сечения по категориям состояния, м <sup>2</sup>																Всего										
	I				II				III				IV				V				V (г.д.с)				шт.	куб.м	в т.ч. подлежит рубке, %
	Н	З	Н	З	Н	З	Н	З	Н	З	Н	З	Н	З	Н	З	Н	З	Н	З	О	З	О	З			
1	2	3	4	5	6	7	8	9	10	11	12	13	14	15	16	17	18	19									
8																											
12																											
16																											
20																											
24																											
28																											
32																											
36																											
40																											
44																											
48																											
52																											
56																											
60																											
64																											
68																											
Итого, шт	66	-	44	-	11	-	6	-	5	-	-	-	-	9	-	5	141										
Итого, куб. м	12	-	14	-	6	-	2	-	4	-	-	-	-	6	-	3	43										
Итого, % от запаса по породе:	27	-	33	-	14	-	5	-	14	-	-	-	-	14	-	7										25	

Применили назначения в рубку деревьев по категориям состояния:

- I \_\_\_\_\_
- II \_\_\_\_\_
- III *Запасные стоковые/защиты, порубочные стоковые/защиты (в. 42 Приказа Минприроды № 912 от 09.11.2020)*
- IV *Древесья заготовке породе (в. 42 Приказа Минприроды № 912 от 09.11.2020)*

Порода: Белёха

Среднеквадратная категория осколкив: 2.43

Размер досок: III

Ступени тонинны, см	Сумма площади осколкив по категориям осколкив, м <sup>2</sup>																	Всего		
	I	II	III	IV	V	VI	VII	VIII	IX	X	XI	XII	XIII	XIV	XV	XVI	XVII	XVIII	XIX	
1																				
8																				
12	7		1		1														9	0.7
16			1		1														2	0.3
20																				
24	2		1																4	1.7
28	2		1																4	2.5
32	1																		1	2.5
36																			3	2.5
40																				
44																				
48																				
52																				
56																				
60																				
64																				
68																				
Итого, шт.	12		4		2					3									3	22
Итого, куб. м	4		1		0					2									2	8
Итого, % от запаса по породе:	45		17		3					24									24	35

Причины назначения в рубку деревьев по категориям осколкив:

- I \_\_\_\_\_
- II \_\_\_\_\_
- III Порубочные стеновые или стеновые (рубли, подоконник, тесла, перегородки) (в. 42. Присыпки, Машинеры № 912 от 09.11.2020).
- IV Порубочные стеновые или тесла (рубли, подоконник, тесла, перегородки) (в. 42. Присыпки, Машинеры № 912 от 09.11.2020).

Ступени тоннаж, см	Суммы влодей/сетей по категориям состояния, м <sup>2</sup>																		Всего		
	I		II		III		IV		V		V (а, б, в)			V (г, д, е)			шт.	куб.м	в т.ч. подорож рубле, %		
	Н	З	Н	З	Н	З	Н	З	Н	З	Н	З	О	Н	З	О					
1	2	3	4	5	6	7	8	9	10	11	12	13	14	15	16	17	18	19			
8	-	-	-	-	-	-	-	-	-	-	-	-	-	-	-	-	-	-			
12	36	-	19	-	3	-	2	-	-	-	-	-	-	-	-	-	60	5,1			
16	30	-	14	-	2	-	1	-	-	-	-	-	-	-	-	-	48	8,6			
20	4	-	3	-	2	-	1	-	3	-	-	-	-	3	-	1	14	4,5			
24	3	-	8	-	5	-	1	-	3	-	-	-	-	3	-	2	20	9,4			
28	5	-	3	-	2	-	1	-	5	-	-	-	-	5	-	2	18	12,0			
32	2	-	4	-	3	-	1	-	3	-	-	-	-	3	-	2	14	12,7			
36	2	-	2	-	1	-	1	-	2	-	-	-	-	2	-	1	9	10,7			
40	3	-	3	-	1	-	1	-	1	-	-	-	-	1	-	9	13,4				
44	1	-	1	-	1	-	1	-	-	-	-	-	-	-	-	4	7,3				
48	1	-	1	-	1	-	1	-	-	-	-	-	-	-	-	3	6,5				
52	1	-	1	-	1	-	1	-	-	-	-	-	-	-	-	3	7,7				
56	-	-	-	-	-	-	-	-	-	-	-	-	-	-	-	-	-	-			
60	-	-	-	-	-	-	-	-	-	-	-	-	-	-	-	-	-	-			
64	-	-	-	-	-	-	-	-	-	-	-	-	-	-	-	-	-	-			
68	-	-	-	-	-	-	-	-	-	-	-	-	-	-	-	-	-	-			
Итого, шт	88	-	59	-	19	-	10	-	17	-	-	-	-	17	-	9	202	-			
Итого, куб. м	29	-	28	-	14	-	9	-	10	-	-	-	-	12	-	6	98	-			
Итого, % от запаса по породе:	30	-	29	-	14	-	8	-	19	-	-	-	-	13	-	6	-	27			

Условные обозначения:

Н - не заселено (не порождено, не поделено), З - заселено стандартными влодейками (порождено влодем), О - отработано влодейками

ВРЕМЕННАЯ ПРОБНАЯ ПЛОЩАДЬ № 2

1.1. Субъект Российской Федерации Карельская область Десничество Парское  
Участковое лесничество Медвежье Урочище (дача) \_\_\_\_\_  
Квартал 37 ; Выдел 18 ; Площадь выдела, га 7,7 ; Номер лесопользовательского выдела 1  
Площадь лесопользовательского выдела (повреждения, порубления), га 7,70 ;

1.2. Метод подсчета:

Сплошной, делянки передела, круговые площадки постоянного радиуса, реперскопические площадки (вружное подчёркивать)

Количество делян / площадок 1 шт. Размеры площадок (длина x ширина/радиус) 620 м. 10 м.

Размер временной пробной площадки: 0,62 га

1.3. Фактически выявленная характеристика повреждения:

Состав: 4Е2С1ПЗВ1Ос ; Возраст, лет 100 ; Тип леса МБ ; ТУМ В2 ; Полнота 0,5

Высота 11 ; Запас на I га (общий), м<sup>3</sup> 213 ; в том числе корневой, м<sup>3</sup> 176 ;

Возобновление: \_\_\_\_\_

1.4. Номер оцета вредных организмов \_\_\_\_\_

Тип оцета: эпифитический, хронический (подчеркнуть)

Фазы развития оцета: начальная, нарастающее численности, особенно высокая, критическая (подчеркнуть)

1.5. Причина ослабления, повреждения населения и время: \_\_\_\_\_

Взрослая буреломной ветви. 821/822

поражение соснового древостоя - смолочным раком (3711)

глизого древостоя - короедом-пшеницаграбляком (343)

Состояние населения (устойчивость населения): слабо ослабленное с нулевой устойчивостью

Средневысотная категория населения:	2,56	
в том числе по породам:		
<u>Сосна</u>	<u>2,85</u> ;	<u>сильно ослабленное</u>
<u>Ель</u>	<u>2,63</u> ;	<u>слабым ослабленное</u>
<u>Берёза</u>	<u>2,02</u> ;	<u>слабым ослабленное</u>
<u>Осина</u>	<u>2,79</u> ;	<u>слабым ослабленное</u>
<u>Пихта</u>	<u>2,40</u> ;	<u>..... ослабленное</u>

Общий ошнад : 38 м<sup>3</sup>/га; 18 %; в том числе текущий 4 м<sup>3</sup>/га; 2 %;

1.6. Наименование мероприятия

Нюхота из факельного санитарного и лесохозяйственного состояний населения

на данном участке леса предусмотрены следующие ВСР (общим суммарной рубки ( 512 )

и профилактических биологических мероприятий (130) в виде расклевывания поврежденных деревьев (131)

а также охраны местобитания, вышка, расклевывание и выпроживание поврежденных зимородков, расклевывание дроздов (137)

Исполнитель работ по проведению лесопользовательского обслуживания:

Инженер-лесопользователь I категории отдела защиты леса и ЛПМ филиала ФБУ  
"Рослесхозцентра" - ЦЭЛ Нижегородской области

Должность

Д.В. Воробья

ФИО

Подпись

Дата составления документа:

21.10.2025

Телефон: 8 (831) 428-94-27

**ВЕДОМОСТЬ ПЕРЕЧЁТА ДЕРЕВЬЕВ на пробной площади № 2**  
(для сплошного, ленточного и перечёта на крутовых площадках постоянного радиуса)

Лесничество (лесхоз): Парчино Учётное место: Медвёжье Дата переучёта: 02.10.2025 года  
 Классия: 37 Возраст: 18 Площадь выруб, га: 7,7 Площадь лесного участка, га: 7,7  
 Номер лесного участка (выруб): 1 Площадь лесного участка с вырубом (соразмерно площади), га: 7,7

Порода: Сосна Средневозрастная категория состояния: 2,55 Размер выруб: II

Ступени толщины, см	Суммы площадей среза по категориям состояния, м <sup>2</sup>												Всего								
	I			II			III			IV			V			V (г. д. е)			шт.	куб.м	в т.ч. подвыбег рубев, %
	Н	З	О	Н	З	О	Н	З	О	Н	З	О	Н	З	О	Н	З	О			
1	2	3	4	5	6	7	8	9	10	11	12	13	14	15	16	17	18	19			
8																					
12																					
16																					
20																					
24	1	1	1	1	1	1	1	1	1	1	1	1	1	1	1	1	1	0,3	100		
28	1	1	1	1	1	1	1	1	1	1	1	1	1	1	1	1	1	1,9	25		
32	2	1	1	2	1	1	1	1	1	1	1	1	1	1	1	1	1	2,7	50		
36	1	1	1	1	1	1	1	1	1	1	1	1	1	1	1	1	1	5,5	17		
40	1	1	1	1	1	1	1	1	1	1	1	1	1	1	1	1	1	2,4	-		
44	4	4	4	4	4	4	4	4	4	4	4	4	4	4	4	4	4	1,5	-		
48	4	4	4	4	4	4	4	4	4	4	4	4	4	4	4	4	4	1,8	100		
52	1	1	1	1	1	1	1	1	1	1	1	1	1	1	1	1	1	-	-		
56	1	1	1	1	1	1	1	1	1	1	1	1	1	1	1	1	1	6,0	-		
60	1	1	1	1	1	1	1	1	1	1	1	1	1	1	1	1	1	3,4	-		
64	1	1	1	1	1	1	1	1	1	1	1	1	1	1	1	1	1	-	-		
68	1	1	1	1	1	1	1	1	1	1	1	1	1	1	1	1	1	-	-		
Итого, шт	4	6	6	6	6	6	6	6	4	4	2	2	2	2	2	2	22				
Итого, куб. м	3	8	8	8	10	10	10	10	4	4	1	1	1	3	3	1	25				
Итого, % от защасы по породе:	12	30	30	30	39	39	39	39	15	15	4	4	4	11	11	4					19

Причины назначения в рубку деревьев по категориям состояния:

I  
II

III *Порода не соответствует древесной породе (декоративная), повреждена вредителями (журчалка), повреждена ветром (слабые породы), повреждена стволными гнилями*  
 (форма, подвыбег тела трюпового) (п. 42 Приказа Минприроды № 912 от 09.11.2020)

IV *Дерева погибших пород (п. 42 Приказа Минприроды № 912 от 09.11.2020)*

Порода: Ель

Средневозрастная категория состояния: 2,62 Размер выруб: II

Ступени толщины, см	Суммы площадей среза по категориям состояния, м <sup>2</sup>												Всего									
	I			II			III			IV			V			V (г. д. е)			шт.	куб.м	в т.ч. подвыбег рубев, %	
	Н	З	О	Н	З	О	Н	З	О	Н	З	О	Н	З	О	Н	З	О				
1	2	3	4	5	6	7	8	9	10	11	12	13	14	15	16	17	18	19				
8																						
12	27				5															58	4,9	-
16	10	14			2				2										28	5,0	7	
20	3	6			3				3										15	4,8	20	
24	9	7			6				4										27	13,2	19	
28	3	4			2				4										13	9,1	31	
32	1	2			2				2										7	6,5	29	
36	1	1			1				1										5	6,1	20	
40	1	1			1				1										3	4,5	33	
44	1	1			1				1										3	5,6	33	
48																						
52																						
56																						
60																						
64																						
68																						
Итого, шт	54	63			23				18	2	2	2	2	16	16	1	159					
Итого, куб. м	14	21			13				13		1	1	1	11	11	0	60					
Итого, % от защасы по породе:	23	34			21				21	2	2	2	2	19	19	1						22

Причины назначения в рубку деревьев по категориям состояния:

I  
II

III *Защасы стволными гнилями, повреждена стволными гнилями (п. 42 Приказа Минприроды № 912 от 09.11.2020)*

IV *Дерева погибших пород (п. 42 Приказа Минприроды № 912 от 09.11.2020)*

Порода: Берёза

Средневысотная категория состояния:

2,22

Разряд выкоп II

Степень тонинив, см	Сумма площадей сечений по категориям состояния, м <sup>2</sup>																	Всего	
	I	II	III	IV	V	У	У(а,б,в)	У(г,д,е)	Шт.	куб.м	в т.ч. подлежит рубке, %								
1	2	3	4	5	6	7	8	9	10	11	12	13	14	15	16	17	18	19	
8																			
12	6		4		2												12	1,0	
16	5		3		1												9	1,5	
20	1		2		1												4	1,2	
24	3		2		2												8	3,4	
28	2		3		2												7	4,3	
32			1														2	1,7	
36	2		1														2	2,2	
40	1		1														2	2,8	
44			1		1												2	3,5	
48			1														1	2,2	
52																			
56																			
60																			
64																			
68																			
Итого, шт.	20	-	18	-	9	-	-	-	2	-	-	-	-	2	-	-	49		
Итого, куб. м	8	-	10	-	4	-	-	-	1	-	-	-	-	1	-	-	24		
Итого, % от записа по породе:	33	-	43	-	19	-	-	-	5	-	-	-	-	5	-	-		5	

Причины назначения в рубку деревьев по категориям состояния:

I

II

III *Перекосные стволы/слабы стволы (дупла, гниль/слабый турпотенциал) (п. 42 Правил Минприроды № 912 от 09.11.2020)*

IV *Перекосные стволы/слабы стволы (дупла, гниль/слабый турпотенциал) (п. 42 Правил Минприроды № 912 от 09.11.2020)*

Порода: Осина

Средневысотная категория состояния:

2,29

Разряд выкоп II

Степень тонинив, см	Сумма площадей сечений по категориям состояния, м <sup>2</sup>																	Всего	
	I	II	III	IV	V	У(а,б,в)	У(г,д,е)	Шт.	куб.м	в т.ч. подлежит рубке, %									
1	2	3	4	5	6	7	8	9	10	11	12	13	14	15	16	17	18	19	
8																			
12																			
16	3								1	-	1	-	-	-	-	-	4	0,7	
20			1						2	-	1	-	-	1	-	-	3	0,9	
24	1				1					-	-	-	-	-	-	-	2	1,0	
28									1	-	-	-	-	1	-	-	1	0,7	
32										-	-	-	-	-	-	-			
36			1							-	-	-	-	-	-	-	1	1,3	
40										-	-	-	-	-	-	-	1	1,6	
44			1		1					-	-	-	-	-	-	-	2	4,0	
48									1	-	-	-	-	-	-	-	1	2,5	
52										-	-	-	-	-	-	-			
56										-	-	-	-	-	-	-			
60										-	-	-	-	-	-	-			
64										-	-	-	-	-	-	-			
68										-	-	-	-	-	-	-			
Итого, шт.	4	-	3	-	4	-	-	-	4	-	2	-	-	2	-	-	15		
Итого, куб. м	1	-	4	-	7	-	-	-	1	-	0	-	-	1	-	-	13		
Итого, % от записа по породе:	8	-	28	-	52	-	-	-	12	-	4	-	-	8	-	-		12	

Причины назначения в рубку деревьев по категориям состояния:

I

II

III

IV *Перекосные стволы/слабы стволы (дупла, гниль/слабый турпотенциал) (п. 42 Правил Минприроды № 912 от 09.11.2020)*

Ступени толщины, см	Суммы площадей сеченья по категориям состояния, м <sup>2</sup>																		Всего			
	II			III			IV			V			V(a, б, в)			V (г, д, е)			шт.	кубом.	в т.ч. подсаяжит рубас. %	
	1	3	Н	3	Н	З	3	Н	З	3	Н	З	3	Н	З	3	Н	З				
1	2	3	4	5	6	7	8	9	10	11	12	13	14	15	16	17	18	19				
8																						
12			3																	9	0,7	-
16			2		1														11	1,8	-	
20			1		1														3	0,8	-	
24			1		2				1					1					7	3,1	2,9	
28			1		1														3	1,9	3,3	
32			1																2	1,7	-	
36									1					1					1	1,1	100	
40																						
44																						
48																						
52																						
56																						
60																						
64																						
68																						
Итого, шт	20	-	8	-	4	-	-	-	2	-	-	-	-	2	-	2	-	2	36			
Итого, куб. м	5	-	3	-	1	-	-	-	2	-	-	-	-	2	-	-	-	2	11			
Итого, % от записа по породе:	42	-	22	-	12	-	-	-	14	-	-	-	-	14	-	-	-	10				24

Причины назначения в рубку деревьев по категориям состояния:

- I
- II
- III *Порубочные спящими сгнившим (гнили, плодовые тела-трутовики) (в. 42. Приказа Минприроды № 912 от 09.11.2020)*
- IV *Порубочные спящими сгнившим (гнили, плодовые тела-трутовики) (в. 42. Приказа Минприроды № 912 от 09.11.2020)*

Ступени толщины, см	Суммы площадей сечений по категориям сооружений, м <sup>2</sup>																	Всего		
	I	II	III	IV	V	V (а, б, в)	V (г, д, е)	шт.	куб.м	в т.ч. подземит рубка, %										
1	2	3	4	5	6	7	8	9	10	11	12	13	14	15	16	17	18	19		
8	-	-	-	-	-	-	-	-	-	-	-	-	-	-	-	-	79	-	-	
12	39	-	33	-	7	-	-	-	-	-	-	-	-	-	-	-	52	6,5	-	
16	26	-	19	-	4	-	-	-	2	-	1	-	-	2	-	-	52	9,1	6	
20	6	-	9	-	5	-	-	-	6	-	2	-	-	4	-	-	26	8,0	23	
24	16	-	11	-	12	-	-	-	6	-	1	-	-	5	-	3	48	22,6	19	
28	7	-	9	-	4	-	-	-	6	-	1	-	-	5	-	2	28	18,7	29	
32	4	-	5	-	4	-	-	-	4	-	1	-	-	3	-	2	17	15,4	23	
36	3	-	4	-	2	-	-	-	2	-	2	-	-	2	-	-	11	13,0	18	
40	1	-	3	-	3	-	-	-	1	-	-	-	-	1	-	-	7	10,4	14	
44	-	-	3	-	1	-	-	-	2	-	-	-	-	2	-	-	8	14,9	25	
48	-	-	1	-	1	-	-	-	-	-	-	-	-	-	-	-	2	4,7	-	
52	-	-	1	-	-	-	-	-	-	-	-	-	-	-	-	-	-	-	-	
56	-	-	1	-	1	-	-	-	2	-	-	-	-	-	-	-	2	6,0	-	
60	-	-	-	-	1	-	-	-	-	-	-	-	-	-	-	-	1	3,4	-	
64	-	-	-	-	-	-	-	-	-	-	-	-	-	-	-	-	-	-	-	
68	-	-	-	-	-	-	-	-	-	-	-	-	-	-	-	-	-	-	-	
Итого, шт.	102	-	98	-	46	-	-	-	30	-	6	-	-	24	-	5	281	-	-	
Итого, куб. м	50	-	45	-	35	-	-	-	21	-	3	-	-	18	-	3	133	-	-	
Итого, % от заиска по подпол:	23	-	33	-	26	-	-	-	18	-	2	-	-	14	-	2	-	-	18	

Условные обозначения:

Н - не залито (не поразено, не повреждено); З - здание стеновыми перегородками (перегородки боковыми, перегородки динды); О - ограждено перегородками

Приложение 4  
к акту лесопатологического обследования

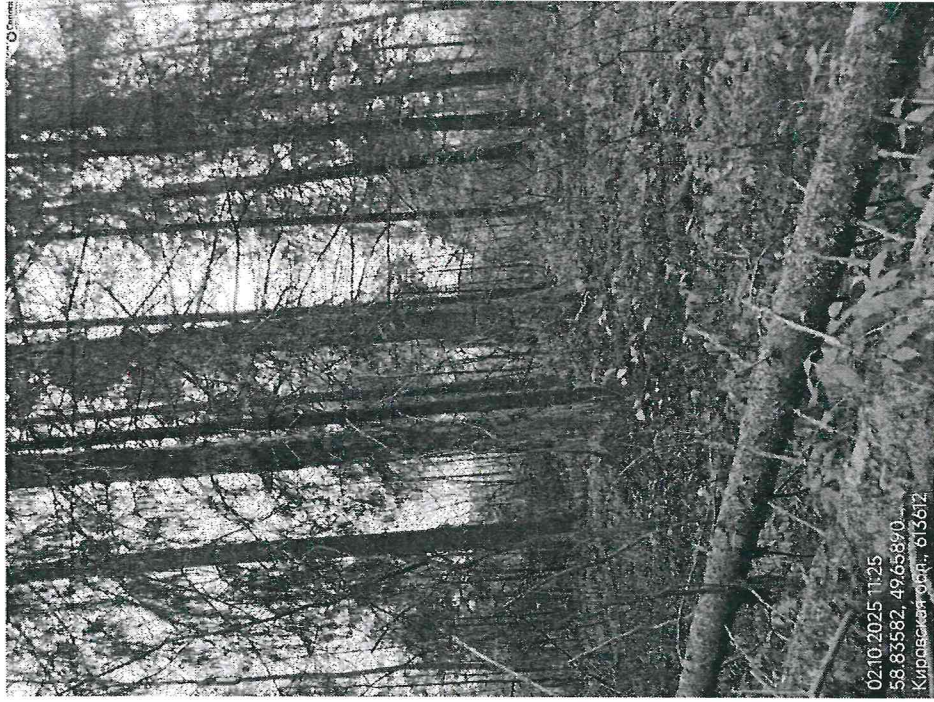
Парковое лесничество, Медянского участка лесничества,  
квартал 35 выдел 21 лпв 1, площадь 3,7 га



02.10.2025 10:41  
58.83923; 49.66250  
Кировская обл., 615612



02.10.2025 10:24  
58.83599; 49.65884



Парковое лесничество, Медянский участок лесничества,  
квартал 37 выдел 18 лив 1, площадь 7,7 га





02.10.2025 09:49  
58.83665, 49.68876  
Киповская-0611\_613612

© Google



02.10.2025 09:49  
58.83665, 49.68876  
Киповская-0611\_613612

© Google



02.10.2025 09:50  
58.83665, 49.68320  
Кировская обл. 613612



02.10.2025 10:01  
58.83650, 49.68320  
Кировская обл. 613612

Исполнитель работ по проведению лесопатологического обследования:  
инженер-лесопатолог I категории - Воробьев Дмитрий Владимирович

Дата составления документа: 21.10.2025

Участковое лесничество: Медянский

№ выдела	Площадь	Состав. Подрост, подлесок, покров, почва, рельеф, особенности выдела. Отметка о порослевом происх. Наименование категорий незалес. земель. Хар. лесных культур. Кадастровая оценка.	ЯРУС	Высота яруса	Элемент леса	Возраст	Высота	Диаметр	Класс	Группа	Бонитет	Тип леса ТЛУ	Полнота	Запас сырья раст. леса, кбм			Класс	Запас на выделе, кбм				Хозяйственные мероприятия			
														Сумма площадей сечений	на I га	общий на выдел		в т.ч. по состав. породам	то-варности	сухостоя (старого)	редин		единич. дер	Захламленность	
																								общая	ликвид а
1	2	3	4	5	6	7	8	9	10	11	12	13	14	15	16	17	18	19	20	21	22	23	24		

16	6.1	5С3Е2Б+ОС	1	24	5 С	90	24	30	5	5	2	МБ	0.4	150	915	458	1						
					3 Е			23	22			В2				274	2						
					2 Б			23	24							183	3						
					ОС																		

подрост: 10Е; (20); 2 м; 3 тыс.шт/га  
 Рекреационная х-ка; тип ландшафта - Открытый без дер., эстетическая оценка - 3, санитарно-гигиен. оценка - Средняя, Средней устойчивости, проходимость - Средняя, просматриваемость - Хорошая, стадия дигрессии - регулирование рекреации не требуется  
 Особенности: Полнота неравномерная, Выдел, обеспечен. трелев. волоком, ООПТ Зеленая зона г. Кирова, Кирово-Чепецка и Слободского

17	5.9	Культуры лесные 5С1Е4Б	1	10	5 С	24	9	6	2	2	2	МЧ	0.6	80	472	236							
					1 Е			7	6			В3				47							
					4 Б			11	12							189							

Культуры; год создания л/к - 1993, Вспашка борозд., Посадка ручная, состояние - Удовлетворительные  
 Рекреационная х-ка; тип ландшафта - Открытый без дер., эстетическая оценка - 3, санитарно-гигиен. оценка - Средняя, Устойчивые, проходимость - Средняя, просматриваемость - Хорошая, стадия дигрессии - регулирование рекреации не требуется  
 Особенности: ООПТ Зеленая зона г. Кирова, Кирово-Чепецка и Слободского

18	7.7	6С3Е1Б	1	24	6 С	100	24	24	5	5	2	МБ	0.5	190	1463	878	1						116
					3 Е			23	22			В2				439	2						
					1 Б			23	26							146	3						

Рекреационная х-ка; тип ландшафта - Открытый без дер., эстетическая оценка - 3, санитарно-гигиен. оценка - Средняя, Средней устойчивости, проходимость - Средняя, просматриваемость - Хорошая, стадия дигрессии - регулирование рекреации не требуется  
 Особенности: Полнота неравномерная, Выдел, обеспечен. трелев. волоком, ООПТ Зеленая зона г. Кирова, Кирово-Чепецка и Слободского  
 Выполненные хоз. мероприятия: Выборочная сан.рубка, 2017, Сосна

19	3.9	6Е4Б	1	4	6 Е	20	4	2	1	1	3	Ч	0.6	20	78	47							
					4 Б			5	6			В3				31							

Рекреационная х-ка; тип ландшафта - Открытый без дер., эстетическая оценка - 3, санитарно-гигиен. оценка - Средняя, Устойчивые, проходимость - Средняя, просматриваемость - Хорошая, стадия дигрессии - регулирование рекреации не требуется  
 Особенности: ООПТ Зеленая зона г. Кирова, Кирово-Чепецка и Слободского

20	1	Культуры лесные 7Е3Б+ОС	1	4	7 Е	15	4	4	1	1	3	Ч	0.6	20	20	14							
					3 Б			5	6			В3				6							
					ОС																		

Культуры; год создания л/к - 2002, состояние - Удовлетворительные  
 Рекреационная х-ка; тип ландшафта - Открытый без дер., эстетическая оценка - 3, санитарно-гигиен. оценка - Средняя, Устойчивые, проходимость - Средняя, просматриваемость - Хорошая, стадия дигрессии - регулирование рекреации не требуется  
 Особенности: ООПТ Зеленая зона г. Кирова, Кирово-Чепецка и Слободского



С. И. Есипов & О. И.

№ выдела	Площадь га	Состав. Подрост, подлесок, покров, почва, рельеф, особенности выдела. Отметка о порослевом проиэх. Наименование категорий незалес. земель. Хар. лесных культур. Кадастровая оценка.	ЯРУС	Высота яруса	Элемент леса	Возраст	Высота	Диаметр	Класс	Группа	Бонитет	Тип леса ТЛУ	Площадь сечений	Запас сырья раст. леса, кбм			Класс	Запас на выделе, кбм				Хозяйственные мероприятия	
														на I га	общий на выдел	в т.ч. по состав. породам		сухостоя (старого)	редин	единич. дер	Захламленность		
																					общая		ликвидная
1	2	3	4	5	6	7	8	9	10	11	12	13	14	15	16	17	18	19	20	21	22	23	24

16	1.3	6СЗЕ1Б	1	24	6 С	75	24	24	4	4	1	К	0.7	260	338	203	1						
					3 Е		23	22				СЗ				101	2						
					1 Б		24	26								34	3						

Рекреационная х-ка., тип ландшафта - Открытый без дер., эстетическая оценка - 3, санитарно-гигиен. оценка - Средняя, Устойчивые, проходимость - Средняя, просматриваемость - Хорошая, стадия дигрессии - регулирование рекреации не требуется  
 Особенности: ООПТ Зеленая зона г. Кирова, Кирово-Чепецка и Слободского

17	1.7	Вырубка - 2016г. Тип: Кипрейные			С						0	1А	К										
													СЗ										

подрост: 10Е; (15); 1,5 м; 2,5 тыс.шт/га  
 Выполненные хоз. мероприятия: Сплошная сан. рубка, 2016  
 Рекреационная х-ка., тип ландшафта - Открытый без дер., эстетическая оценка - 2, санитарно-гигиен. оценка - Средняя, Устойчивые, проходимость - Средняя, просматриваемость - Хорошая, стадия дигрессии - регулирование рекреации не требуется  
 Особенности: ООПТ Зеленая зона г. Кирова, Кирово-Чепецка и Слободского  
 Выполненные хоз. мероприятия: СЕВ, 2017, Ель

18	2.9	6Е4С	1	23	6 Е	125	23	24	7	6	3	Ч	0.5	190	551	331	2						
					4 С		22	22				ВЗ				220	1						

Рекреационная х-ка., тип ландшафта - Открытый без дер., эстетическая оценка - 3, санитарно-гигиен. оценка - Средняя, Средней устойчивости, проходимость - Средняя, просматриваемость - Хорошая, стадия дигрессии - регулирование рекреации не требуется  
 Особенности: ООПТ Зеленая зона г. Кирова, Кирово-Чепецка и Слободского

19	3.4	9Е1Б	1	7	9 Е	25	7	4	2	2	2	К	0.6	40	136	122							
					1 Б		9	12				СЗ				14							

Рекреационная х-ка., тип ландшафта - Открытый без дер., эстетическая оценка - 3, санитарно-гигиен. оценка - Средняя, Устойчивые, проходимость - Средняя, просматриваемость - Хорошая, стадия дигрессии - регулирование рекреации не требуется  
 Особенности: ООПТ Зеленая зона г. Кирова, Кирово-Чепецка и Слободского

20	5	8С2С	1	18	8 С	115	18	18	6	5	4	ОСФ	0.6	170	850	680	3						
					2 С	95	17	16				В5				170	3						

Рекреационная х-ка., тип ландшафта - Открытый без дер., эстетическая оценка - 3, санитарно-гигиен. оценка - Средняя, Устойчивые, проходимость - Средняя, просматриваемость - Хорошая, стадия дигрессии - регулирование рекреации не требуется  
 Особенности: ООПТ Зеленая зона г. Кирова, Кирово-Чепецка и Слободского

21	3.7	8С2Е	1	25	8 С	85	25	24	5	5	1	К	0.7	280	1036	829	1						
					2 Е		24	26				СЗ				207	2						

Выполненные хоз. мероприятия: Выборочная сан. рубка, 2015  
 Рекреационная х-ка., тип ландшафта - Открытый без дер., эстетическая оценка - 3, санитарно-гигиен. оценка - Средняя, Устойчивые, проходимость - Средняя, просматриваемость - Хорошая, стадия дигрессии - регулирование рекреации не требуется  
 Особенности: ООПТ Зеленая зона г. Кирова, Кирово-Чепецка и Слободского

