

УТВЕРЖДАЮ:
Заместитель министра лесного
хозяйства Кировской области
В.Г. Глушков
«15 июня» 2023 г.

АКТ
лесопатологического обследования № 30
лесных насаждений в Вятско-Полянское (лесничество)
Кировской области (субъект Российской Федерации)

Способ лесопатологического обследования: 1. Визуальный +
2. Инструментальный

Место проведения

Участковое лесничество	Урочище (дача)	Квартал	Выдел	Площадь выдела, га	Лесопатологический выдел	Площадь лесопатологического выдела, га
Сосновское		3	1	39,4	1	39,4
Сосновское		2	1	23,6	1	16,3
Сосновское		2	13	7,2	1	7,2
Сосновское		2	18	17,6	1	17,6
Сосновское		18	3	5,2	1	5,2
Сосновское		18	14	12,1	1	12,1
Сосновское		18	22	9,5	1	9,5
Сосновское		21	17(28)	8,4	1	8,1
Сосновское		21	7(5)	42,7	1	42,7
Сосновское		48	15	10,0	1	10,0

Лесопатологическое обследование проведено на общей площади 168,1 га

Кадастровый номер участка: _____
(для участков, предоставленных в постоянное(бессрочное) пользование, аренду)

Документ о праве пользования:

(тип документа о праве пользования, дата, номер, вид разрешенного использования лесов)

1. Визуальное (рекогносцировочное) лесопатологическое обследование. кв. 3 вид 1

Наземное

Дистанционное

1.1. На площади 39,4 га фактическая таксационная характеристика лесного насаждения соответствует (не соответствует) таксационному описанию (нужное подчеркнуть). Причины несоответствия: давность лесоустройства

Ведомость участков с выявленными несоответствиями приведена в приложении 1 к Акту.

1.2. Лесные насаждения с нарушенной и утраченной устойчивостью выявлены на площади га:

Участковое лесничество	Урочище (дача)	квартал	выдел	Площадь, га		Причина ослабления, повреждения
				с нарушенной устойчивостью	с утраченной устойчивостью	
1	2	3	4	5	6	7
Итого						

Состояние обследованных лесных насаждений приведено в приложениях 1.1 – 1.4 к Акту в зависимости от метода проведения ЛПО.

1.3. В обследованных лесных насаждениях прогнозируется:

Прогноз	Площадь, га
1	2
Ослабление лесных насаждений	-
Усыхание лесных насаждений различной степени	-
Развитие очагов вредных организмов	-

1.4. Обнаружено загрязнение лесного участка отходами и выбросами: **промышленными**
бытовыми

Вид загрязнения	Размеры загрязнения			Объём, кубм	Площадь загрязнения, га
	длина, м	ширина, м	высота, м		
1	2	3	4	5	6

ЗАКЛЮЧЕНИЕ

Оценка текущего санитарного и лесопатологического состояния лесных насаждений, назначенные профилактические мероприятия по защите лесов, заключение о необходимости проведения инструментального ЛПО.

Проведено переобследование назначенных ранее санитарно-оздоровительных мероприятий (кв. 3 вид. 1 в 2014 г. была назначена выборочная санитарная рубка 39,4 га)

По результатам визуального обследования санитарного и лесопатологического состояния, насаждение не требует проведения СОМ. СКС- 1.2

Участковое лесничество	Урочище (дача)	Квартал	Выдел	Площадь выдела, га	Лесопатологический выдел	Площадь лесопатологического выдела, га	Вид мероприятия	Рекомендуемый срок проведения мероприятия
1	2	3	4	5	6	7	8	9
Сосновское		3	1	39,4	1	39,4	-	-

Дата проведения обследований 16 мая 2023 г.

Дата составления документа 31.05.2023 года.

Исполнитель работ по проведению лесопатологического обследования:

Инженер-лесопатолог КОГКУ "Кировлесцентр" Суханов С.М.

Инженер-лесопатолог КОГКУ "Кировлесцентр" Усатов Е.А.



1. Визуальное (рекогносцировочное) лесопатологическое обследование. кв. 2 вид 1

Наземное

Дистанционное

1.1. На площади 16,3 га фактическая таксационная характеристика лесного насаждения соответствует (не соответствует) таксационному описанию (нужное подчеркнуть). Причины несоответствия: давность лесоустройства

Ведомость участков с выявленными несоответствиями приведена в приложении 1 к Акту.

1.2. Лесные насаждения с нарушенной и утраченной устойчивостью выявлены на площади га:

Участковое лесничество	Урочище (дача)	квартал	выдел	Площадь, га		Причина ослабления, повреждения
				с нарушенной устойчивостью	с утраченной устойчивостью	
1	2	3	4	5	6	7
Итого						

Состояние обследованных лесных насаждений приведено в приложениях 1.1 – 1.4 к Акту в зависимости от метода проведения ЛПО.

1.3. В обследованных лесных насаждениях прогнозируется:

Прогноз	Площадь, га
1	2
Ослабление лесных насаждений	-
Усыхание лесных насаждений различной степени	-
Развитие очагов вредных организмов	-

1.4. Обнаружено загрязнение лесного участка отходами и выбросами: промышленными
бытовыми

Вид загрязнения	Размеры загрязнения			Объем, кубм	Площадь загрязнения, га
	длина, м	ширина, м	высота, м		
1	2	3	4	5	6

ЗАКЛЮЧЕНИЕ

Оценка текущего санитарного и лесопатологического состояния лесных насаждений, назначенные профилактические мероприятия по защите лесов, заключение о необходимости проведения инструментального ЛПО.

Проведено переобследование назначенных ранее санитарно-оздоровительных мероприятий (кв. 2 вид. 1 в 2015 г. была назначена выборочная санитарная рубка 23,6 га)

По результатам визуального обследования санитарного и лесопатологического состояния, насаждение не требует проведения СОМ. СКС- 1.2

Участковое лесничество	Урочище (дача)	Квартал	Выдел	Площадь выдела, га	Лесопатологически выдел	Площадь лесопатологического выдела, га	Вид мероприятия	Рекомендуемый срок проведения мероприятия
1	2	3	4	5	6	7	8	9
Сосновское		2	1	23,6	1	16,3	-	-

Дата проведения обследований 16 мая 2023 г.

Дата составления документа 31.05.2023 года.

Исполнитель работ по проведению лесопатологического обследования:

Инженер-лесопатолог КОГКУ "Кировлесцентр" Сухапов С.М.

Инженер-лесопатолог КОГКУ "Кировлесцентр" Усатов Е.А.



1. Визуальное (рекогносцировочное) лесопатологическое обследование. кв. 2 выд 13

Наземное

Дистанционное

1.1. На площади 7,2 га фактическая таксационная характеристика лесного насаждения соответствует (не соответствует) таксационному описанию (нужное подчеркнуть). Причины несоответствия: давность лесоустройства

Ведомость участков с выявленными несоответствиями приведена в приложении 1 к Акту.

1.2. Лесные насаждения с нарушенной и утраченной устойчивостью выявлены на площади га:

Участковое лесничество	Урочище (дача)	квартал	выдел	Площадь, га		Причина ослабления, повреждения
				с нарушенной устойчивостью	с утраченной устойчивостью	
1	2	3	4	5	6	7
Итого						

Состояние обследованных лесных насаждений приведено в приложениях 1.1 – 1.4 к Акту в зависимости от метода проведения ЛПО.

1.3. В обследованных лесных насаждениях прогнозируется:

Прогноз	Площадь, га
1	2
Ослабление лесных насаждений	-
Усыхание лесных насаждений различной степени	-
Развитие очагов вредных организмов	-

1.4. Обнаружено загрязнение лесного участка отходами и выбросами: промышленными
бытовыми

Вид загрязнения	Размеры загрязнения			Объем, кубм	Площадь загрязнения, га
	длина, м	ширина, м	высота, м		
1	2	3	4	5	6

ЗАКЛЮЧЕНИЕ

Оценка текущего санитарного и лесопатологического состояния лесных насаждений, назначенные профилактические мероприятия по защите лесов, заключение о необходимости проведения инструментального ЛПО.

Проведено переобследование назначенных ранее санитарно-оздоровительных мероприятий (кв. 2 выд. 13 в 2015 г. была назначена выборочная санитарная рубка 7,2 га)

По результатам визуального обследования санитарного и лесопатологического состояния, насаждение не требует проведения СОМ. СКС- 1.2

Участковое лесничество	Урочище (дача)	Квартал	Выдел	Площадь выдела, га	Лесопатологически выдел	Площадь лесопатологического выдела, га	Вид мероприятия	Рекомендуемый срок проведения мероприятия
1	2	3	4	5	6	7	8	9
Сосновское		2	13	7,2	1	7,2	-	-

Дата проведения обследований 16 мая 2023 г.
Дата составления документа 31.05.2023 года.

Исполнитель работ по проведению лесопатологического обследования:

Инженер-лесопатолог КОГКУ "Кировлесцентр" Суханов С.М.

Инженер-лесопатолог КОГКУ "Кировлесцентр" Усатов Е.А.



1. Визуальное (рекогносцировочное) лесопатологическое обследование. кв. 2 выд 18

Наземное

Дистанционное

1.1. На площади 17,6 га фактическая таксационная характеристика лесного насаждения соответствует (не соответствует) таксационному описанию (нужное подчеркнуть). Причины несоответствия: давность лесоустройства

Ведомость участков с выявленными несоответствиями приведена в приложении 1 к Акту.

1.2. Лесные насаждения с нарушенной и утраченной устойчивостью выявлены на площади га:

Участковое лесничество	Урочище (дача)	квартал	выдел	Площадь, га		Причина ослабления, повреждения
				с нарушенной устойчивостью	с утраченной устойчивостью	
1	2	3	4	5	6	7
Итого						

Состояние обследованных лесных насаждений приведено в приложениях 1.1 – 1.4 к Акту в зависимости от метода проведения ЛПО.

1.3. В обследованных лесных насаждениях прогнозируется:

Прогноз	Площадь, га
1	2
Ослабление лесных насаждений	-
Усыхание лесных насаждений различной степени	-
Развитие очагов вредных организмов	-

1.4. Обнаружено загрязнение лесного участка отходами и выбросами: промышленными
бытовыми

Вид загрязнения	Размеры загрязнения			Объём, кубм	Площадь загрязнения, га
	длина, м	ширина, м	высота, м		
1	2	3	4	5	6

ЗАКЛЮЧЕНИЕ

Оценка текущего санитарного и лесопатологического состояния лесных насаждений, назначенные профилактические мероприятия по защите лесов, заключение о необходимости проведения инструментального ЛПО.

Проведено переобследование назначенных ранее санитарно-оздоровительных мероприятий (кв. 2 выд. 18 в 2015 г. была назначена выборочная санитарная рубка 17,6 га)

По результатам визуального обследования санитарного и лесопатологического состояния, насаждение не требует проведения СОМ. СКС- 1.1

Участковое лесничество	Урочище (дача)	Квартал	Выдел	Площадь выдела, га	Лесопатологический выдел	Площадь лесопатологического выдела, га	Вид мероприятия	Рекомендуемый срок проведения мероприятия
1	2	3	4	5	6	7	8	9
Сосновское		2	18	17,6	1	17,6	-	-

Дата проведения обследований

16 мая 2023 г.

Дата составления документа

31.05.2023 года.

Исполнитель работ по проведению лесопатологического обследования:

Инженер-лесопатолог КОГКУ "Кировлесцентр" Суханов С.М.

Инженер-лесопатолог КОГКУ "Кировлесцентр" Усатов Е.А.

1. Визуальное (рекогносцировочное) лесопатологическое обследование. кв. 18 выд 3

Наземное

Дистанционное

1.1. На площади 5,2 га фактическая таксационная характеристика лесного насаждения соответствует (не соответствует) таксационному описанию (нужное подчеркнуть). Причины несоответствия: давность лесоустройства

Ведомость участков с выявленными несоответствиями приведена в приложении 1 к Акту.

1.2. Лесные насаждения с нарушенной и утраченной устойчивостью выявлены на площади га:

Участковое лесничество	Урочище (дача)	квартал	выдел	Площадь, га		Причина ослабления, повреждения
				с нарушенной устойчивостью	с утраченной устойчивостью	
1	2	3	4	5	6	7
Итого						

Состояние обследованных лесных насаждений приведено в приложениях 1.1 – 1.4 к Акту в зависимости от метода проведения ЛПО.

1.3. В обследованных лесных насаждениях прогнозируется:

Прогноз	Площадь, га
1	2
Ослабление лесных насаждений	-
Усыхание лесных насаждений различной степени	-
Развитие очагов вредных организмов	-

1.4. Обнаружено загрязнение лесного участка отходами и выбросами: промышленными
бытовыми

Вид загрязнения	Размеры загрязнения			Объём, кубм	Площадь загрязнения, га
	длина, м	ширина, м	высота, м		
1	2	3	4	5	6

ЗАКЛЮЧЕНИЕ

Оценка текущего санитарного и лесопатологического состояния лесных насаждений, назначенные профилактические мероприятия по защите лесов, заключение о необходимости проведения инструментального ЛПО.

Проведено переобследование назначенных ранее санитарно-оздоровительных мероприятий (кв. 18 выд. 3 в 2015 г. была назначена выборочная санитарная рубка 5,2 га)

По результатам визуального обследования санитарного и лесопатологического состояния, насаждение не требует проведения СОМ. СКС- 1.0

Участковое лесничество	Урочище (дача)	Квартал	Выдел	Площадь выдела, га	Лесопатологический выдел	Площадь лесопатологического выдела, га	Вид мероприятия	Рекомендуемый срок проведения мероприятия
1	2	3	4	5	6	7	8	9
Сосновское		18	3	5,2	1	5,2	-	-

Дата проведения обследований 16 мая 2023 г.

Дата составления документа 31.05.2023 года.

Исполнитель работ по проведению лесопатологического обследования:

Инженер-лесопатолог КОГКУ "Кировлесцентр" Суханов С.М.

Инженер-лесопатолог КОГКУ "Кировлесцентр" Усатов Е.А.

1. Визуальное (рекогносцировочное) лесопатологическое обследование. кв. 18 выд 14

Наземное

Дистанционное

1.1. На площади 12,1 га фактическая таксационная характеристика лесного насаждения соответствует (не соответствует) таксационному описанию (нужное подчеркнуть). Причины несоответствия: давность лесоустройства

Ведомость участков с выявленными несоответствиями приведена в приложении I к Акту.

1.2. Лесные насаждения с нарушенной и утраченной устойчивостью выявлены на площади га:

Участковое лесничество	Урочище (дача)	квартал	выдел	Площадь, га		Причина ослабления, повреждения
				с нарушенной устойчивостью	с утраченной устойчивостью	
1	2	3	4	5	6	7
Итого						

Состояние обследованных лесных насаждений приведено в приложениях 1.1 – 1.4 к Акту в зависимости от метода проведения ЛПО.

1.3. В обследованных лесных насаждениях прогнозируется:

Прогноз	Площадь, га
1	2
Ослабление лесных насаждений	-
Усыхание лесных насаждений различной степени	-
Развитие очагов вредных организмов	-

1.4. Обнаружено загрязнение лесного участка отходами и выбросами: **промышленными**
бытовыми

Вид загрязнения	Размеры загрязнения			Объём, кубм	Площадь загрязнения, га
	длина, м	ширина, м	высота, м		
1	2	3	4	5	6

ЗАКЛЮЧЕНИЕ

Оценка текущего санитарного и лесопатологического состояния лесных насаждений, назначенные профилактические мероприятия по защите лесов, заключение о необходимости проведения инструментального ЛПО.

Проведено переобследование назначенных ранее санитарно-оздоровительных мероприятий (кв. 18 выд. 14 в 2015 г. была назначена выборочная санитарная рубка 12,1 га)

По результатам визуального обследования санитарного и лесопатологического состояния, насаждение не требует проведения СОМ. СКС- 1.0

Участковое лесничество	Урочище (дача)	Квартал	Выдел	Площадь выдела, га	Лесопатологически выдел	Площадь лесопатологического выдела, га	Вид мероприятия	Рекомендуемый срок проведения мероприятия
1	2	3	4	5	6	7	8	9
Сосновское		18	14	12,1	1	12,1	-	-

Дата проведения обследований

16 мая 2023 г.

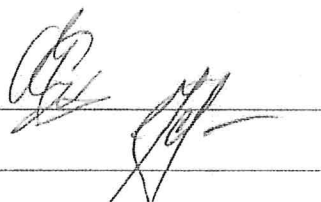
Дата составления документа

31.05.2023 года.

Исполнитель работ по проведению лесопатологического обследования:

Инженер-лесопатолог КОГКУ "Кировлесцентр" Суханов С.М.

Инженер-лесопатолог КОГКУ "Кировлесцентр" Усатов Е.А.



1. Визуальное (рекогносцировочное) лесопатологическое обследование. кв. 18 выд 22

Наземное

Дистанционное

1.1. На площади 9,5 га фактическая таксационная характеристика лесного насаждения соответствует (не соответствует) таксационному описанию (нужное подчеркнуть). Причины несоответствия: давность лесоустройства

Ведомость участков с выявленными несоответствиями приведена в приложении 1 к Акту.

1.2. Лесные насаждения с нарушенной и утраченной устойчивостью выявлены на площади га:

Участковое лесничество	Урочище (дача)	квартал	выдел	Площадь, га		Причина ослабления, повреждения
				с нарушенной устойчивостью	с утраченной устойчивостью	
1	2	3	4	5	6	7
Итого						

Состояние обследованных лесных насаждений приведено в приложениях 1.1 – 1.4 к Акту в зависимости от метода проведения ЛПО.

1.3. В обследованных лесных насаждениях прогнозируется:

Прогноз	Площадь, га
1	2
Ослабление лесных насаждений	-
Усыхание лесных насаждений различной степени	-
Развитие очагов вредных организмов	-

1.4. Обнаружено загрязнение лесного участка отходами и выбросами: **промышленными**
бытовыми

Вид загрязнения	Размеры загрязнения			Объем, кубм	Площадь загрязнения, га
	длина, м	ширина, м	высота, м		
1	2	3	4	5	6

ЗАКЛЮЧЕНИЕ

Оценка текущего санитарного и лесопатологического состояния лесных насаждений, назначенные профилактические мероприятия по защите лесов, заключение о необходимости проведения инструментального ЛПО.

Проведено переобследование назначенных ранее санитарно-оздоровительных мероприятий (кв. 18 выд. 22 в 2015 г. была назначена выборочная санитарная рубка 9,5 га)

По результатам визуального обследования санитарного и лесопатологического состояния, насаждение не требует проведения СОМ. СКС- 1.0

Участковое лесничество	Урочище (дача)	Квартал	Выдел	Площадь выдела, га	Лесопатологический выдел	Площадь лесопатологического выдела, га	Вид мероприятия	Рекомендуемый срок проведения мероприятия
1	2	3	4	5	6	7	8	9
Сосновское		18	22	9,5	1	9,5	-	-

Дата проведения обследований 16 мая 2023 г.

Дата составления документа 31.05.2023 года.

Исполнитель работ по проведению лесопатологического обследования:

Инженер-лесопатолог КОГКУ "Кировлесцентр" Суханов С.М.

Инженер-лесопатолог КОГКУ "Кировлесцентр" Усатов Е.А.

1. Визуальное (рекогносцировочное) лесопатологическое обследование. кв. 21 выд 7

Наземное

Дистанционное

1.1. На площади 42,7 га фактическая таксационная характеристика лесного насаждения соответствует (не соответствует) таксационному описанию (нужное подчеркнуть). Причины несоответствия:

1.2. Лесные насаждения с нарушенной и утраченной устойчивостью выявлены на площади га:

Участковое лесничество	Урочище (дача)	квартал	выдел	Площадь, га		Причина ослабления, повреждения
				с нарушенной устойчивостью	с утраченной устойчивостью	
1	2	3	4	5	6	7
Итого						

Состояние обследованных лесных насаждений приведено в приложениях 1.1 – 1.4 к Акту в зависимости от метода проведения ЛПО.

1.3. В обследованных лесных насаждениях прогнозируется:

Прогноз	Площадь, га
1	2
Ослабление лесных насаждений	-
Усыхание лесных насаждений различной степени	-
Развитие очагов вредных организмов	-

1.4. Обнаружено загрязнение лесного участка отходами и выбросами: промышленными
бытовыми

Вид загрязнения	Размеры загрязнения			Объем, кубм	Площадь загрязнения, га
	длина, м	ширина, м	высота, м		
1	2	3	4	5	6

ЗАКЛЮЧЕНИЕ

Оценка текущего санитарного и лесопатологического состояния лесных насаждений, назначенные профилактические мероприятия по защите лесов, заключение о необходимости проведения инструментального ЛПО.

Проведено переобследование назначенных ранее санитарно-оздоровительных мероприятий (кв. 21 выд. 7 в 2010 г. была назначена выборочная санитарная рубка 33,0 га)

По результатам визуального обследования санитарного и лесопатологического состояния, насаждение не требует проведения СОМ. СКС- 1.2

Участковое лесничество	Урочище (дача)	Квартал	Выдел	Площадь выдела, га	Лесопатологический выдел	Площадь лесопатологического выдела, га	Вид мероприятия	Рекомендуемый срок проведения мероприятия
1	2	3	4	5	6	7	8	9
Сосновское		21	7	42,7	1	42,7	-	-

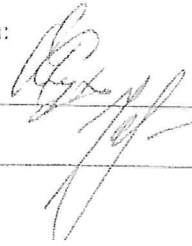
Дата проведения обследований 16 мая 2023 г.

Дата составления документа 31.05.2023 года.

Исполнитель работ по проведению лесопатологического обследования:

Инженер-лесопатолог КОГКУ "Кировлесцентр" Суханов С.М.

Инженер-лесопатолог КОГКУ "Кировлесцентр" Усагов Е.А.



1. Визуальное (рекогносцировочное) лесопатологическое обследование. кв. 21 выд 17

Наземное

Дистанционное

1.1. На площади 8,1 га фактическая таксационная характеристика лесного насаждения соответствует (не соответствует) таксационному описанию (нужное подчеркнуть). Причины несоответствия:

1.2. Лесные насаждения с нарушенной и утраченной устойчивостью выявлены на площади га:

Участковое лесничество	Урочище (дача)	квартал	выдел	Площадь, га		Причина ослабления, повреждения
				с нарушенной устойчивостью	с утраченной устойчивостью	
1	2	3	4	5	6	7
Итого						

Состояние обследованных лесных насаждений приведено в приложениях 1.1 – 1.4 к Акту в зависимости от метода проведения ЛПО.

1.3. В обследованных лесных насаждениях прогнозируется:

Прогноз	Площадь, га
1	2
Ослабление лесных насаждений	-
Усыхание лесных насаждений различной степени	-
Развитие очагов вредных организмов	-

1.4. Обнаружено загрязнение лесного участка отходами и выбросами: промышленными
бытовыми

Вид загрязнения	Размеры загрязнения			Объем, кубм	Площадь загрязнения, га
	длина, м	ширина, м	высота, м		
1	2	3	4	5	6

ЗАКЛЮЧЕНИЕ

Оценка текущего санитарного и лесопатологического состояния лесных насаждений, назначенные профилактические мероприятия по защите лесов, заключение о необходимости проведения инструментального ЛПО.

По результатам визуального обследования санитарного и лесопатологического состояния, насаждение не требует проведения СОМ. СКС- 1.0

Участковое лесничество	Урочище (дача)	Квартал	Выдел	Площадь выдела, га	Лесопатологически выдел	Площадь лесопатологического выдела, га	Вид мероприятия	Рекомендуемый срок проведения мероприятия
1	2	3	4	5	6	7	8	9
Сосновское		21	17	8,4	1	8,1	-	-

Дата проведения обследований

16 мая 2023 г.


Дата составления документа

31.05.2023 года.

Исполнитель работ по проведению лесопатологического обследования:

Инженер-лесопатолог КОГКУ "Кировлесцентр" Суханов С.М.

Инженер-лесопатолог КОГКУ "Кировлесцентр" Усатов Е.А.



1. Визуальное (рекогносцировочное) лесопатологическое обследование. кв. 48 выд 15

Наземное

Дистанционное

1.1. На площади 10,0 га фактическая таксационная характеристика лесного насаждения соответствует (не соответствует) таксационному описанию (нужное подчеркнуть). Причины несоответствия:

1.2. Лесные насаждения с нарушенной и утраченной устойчивостью выявлены на площади - га:

Участковое лесничество	Урочище (дача)	квартал	выдел	Площадь, га		Причина ослабления, повреждения
				с нарушенной устойчивостью	с утраченной устойчивостью	
1	2	3	4	5	6	7
Итого						

Состояние обследованных лесных насаждений приведено в приложениях 1.1 – 1.4 к Акту в зависимости от метода проведения ЛПО.

1.3. В обследованных лесных насаждениях прогнозируется:

Прогноз	Площадь, га
1	2
Ослабление лесных насаждений	-
Усыхание лесных насаждений различной степени	-
Развитие очагов вредных организмов	-

1.4. Обнаружено загрязнение лесного участка отходами и выбросами: промышленными
бытовыми

Вид загрязнения	Размеры загрязнения			Объём, кубм	Площадь загрязнения, га
	длина, м	ширина, м	высота, м		
1	2	3	4	5	6

ЗАКЛЮЧЕНИЕ

Оценка текущего санитарного и лесопатологического состояния лесных насаждений, назначенные профилактические мероприятия по защите лесов, заключение о необходимости проведения инструментального ЛПО.

Проведено переобследование назначенных ранее санитарно-оздоровительных мероприятий (кв. 48 выд. 15 в 2013 г. была назначена выборочная санитарная рубка 10,0 га)

По результатам визуального обследования санитарного и лесопатологического состояния, насаждение не требует проведения СОМ. СКС- 1.0 Выявленное ранее повреждение (стволовая гниль) при ЛПО не подтвердилось.

Участковое лесничество	Урочище (дача)	Квартал	Выдел	Площадь выдела, га	Лесопатологический выдел	Площадь лесопатологического выдела, га	Вид мероприятия	Рекомендуемый срок проведения мероприятия
1	2	3	4	5	6	7	8	9
Сосновское		48	15	10,0	1	10,0	-	-

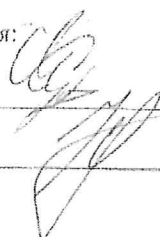
Дата проведения обследований 16 мая 2023 г.

Дата составления документа 31.05.2023 года.

Исполнитель работ по проведению лесопатологического обследования:

Инженер-лесопатолог КОГКУ "Кировлесцентр" Суханов С.М.

Инженер-лесопатолог КОГКУ "Кировлесцентр" Усатов Е.А.



Приложение 1
к акту лесопатологического обследования

Ведомость лесных участков с выявленными несоответствиями таксационным описаниям

Год проведения лесопроизводства	Номер квартала	Номер выдела	Площадь выдела, га	Целевое назначение лесов	Категория защитных лесов	ОЗУ	Источник данных	Номер лесопатологического выдела	Площадь лесопатологического выдела, га	Таксационная характеристика										Заложено пробных площадей		
										состав	попада	возраст, лет	средняя высота, м	средний диаметр, см	тип леса	полнота	бонитет	запас, куб. м/га	количество	шт.	общая площадь	
1	2	3	4	5	6	7	8	9	10	11	12	13	14	15	16	17	18	19	20	21		
2011	3	1	39,4	защитные	Леса расположенные в степях, горах и др.		ТО	1	39,4	3Е	Е	85	22	28	ЛПС2	0,7	2	160				
										1Е	Е	140	28	36								
							Ф	1	39,4	3Б	Б	60	20	24	ЛПС2	0,5	2	200				
										3Кло	Кло	45	16	20								
							Ф	1	39,4	4Б	Б	100	29	36	ЛПС2	0,5	2	200				
										2Лп	Лп	70	25	28								
							ТО	1	16,3	2Вз	Вз	60	23	24	ЛПС2	0,7	2	160				
										2Кло	Кло	60	23	24								
							ТО	1	16,3	4Ос	Ос	90	29	36	ЛПС2	0,7	2	160				
										+Ос	Е	120	23	32								
2011	2	1	23,6	защитные	Леса расположенные в степях, горах и др.		Ф	1	16,3	3Е	Б	100	29	36	ЛПС2	0,5	2	200				
										1П	Лп	70	25	28								
							Ф	1	16,3	2Б	Вз	60	23	24	ЛПС2	0,5	2	200				
										4Ос	Кло	60	23	24								
							Ф	1	16,3	+Е	Е	120	23	32	ЛПС2	0,5	2	200				
										2Кло	Кло	60	23	24								

2011	2	13	7,2	защит ные	Леса расположенные в степях, горах и др.		ТО	1	7,2	3Е 2Е 3Ос 2Б +П	Е Е Ос Б П	90 110 60	23 24 22 20	28 32 28 24	ЛПС2	0,7	2	200
							Ф	1	7,2	5Ос 3Б 1Кло 1Е +Лп	Ос Б Кло 1Е Лп	100 100 60 90	28 28 20 23	36 28 22 24	ЛПС2	0,5	2	230
2011	2	18	17,6	защит ные	Леса расположенные в степях, горах и др.		ТО	1	17,6	4Б 3Ос 1Лп 2Е +П	Б Ос Лп Е П	65 80	21 23 22 21	24 28 28 32	ЛПС2	0,7	2	170
							Ф	1	17,6	5Ос 3Лп 1Вз 1Кло +Е Ед. дер. 5Ос 3Б 1Лп 1Е	Ос Лп Вз Кло Е Ос Б Лп Е	20 20 20 20 80 65	15 15 15 15 29 27 22 22	10 10 10 10 36 32 24 22	ЛПС2	0,8	2	140
2011	18	3	5,2	защит ные	Леса зеленых зон		ТО	1	5,2	3Лп 3Ос 1Б 3Е	Лп Ос Б Е	65 75	21 24 20 20	28 32 24 24	ЛПС2	0,7	2	160
							Ф	1	5,2	6Лп 3Б 1Вз	Лп Б Вз	15 15 15	7 7 6	6 6 6	ЛПС2	0,9	2	140

2011	18	14	12,1	защитные	Леса зеленых зон	ТО	1	12,1	4Лп 2Ос 2Б 2Е П	Лп Ос Б Е П	65	21 23 20 19	28 32 24 24	ЛПС2	0,7	2	150
						Ф	1	12,1	6Б 3ЛП 1Вз	Б ЛП Вз	15 15 15	7 7 6	6 6 6	ЛПС2	0,9	2	140
2011	18	22	9,5	защитные	Леса зеленых зон	ТО	1	9,5	3Е 2Е 3Ос 2Б	Е Е Ос Б	85 60	22 19 22 20	28 24 28 24	КС3	0,7	2	170
						Ф	1	9,5	6Б 4ЛП +Вз	Б ЛП Вз	10 10 10	5 5 5	4 4 4	КС3	0,7	2	20

Условные обозначения:

ТО - таксационные описания

Ф - фактическая характеристика лесного насаждения

Исполнитель работ по проведению лесопатологического обследования: ФИС Суханов С.М. Подпись

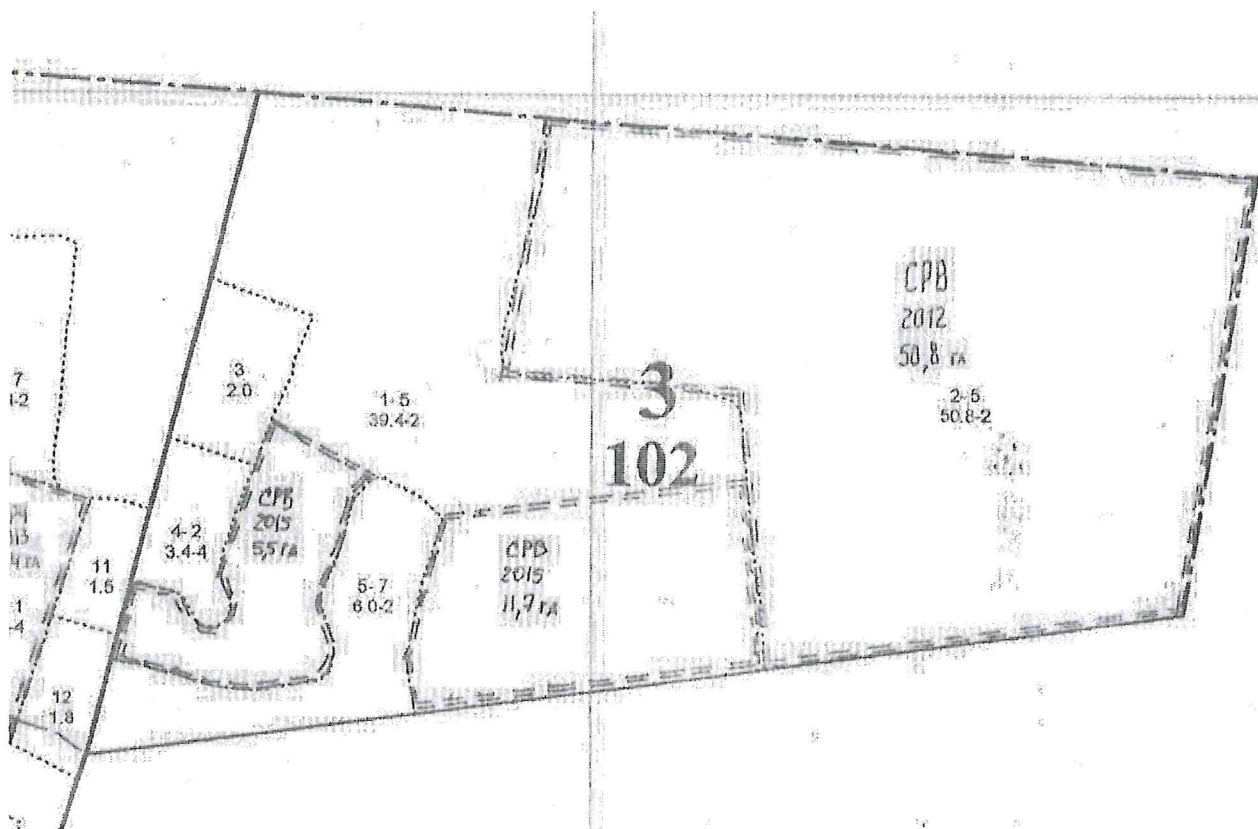


ФИС Усатов Е.А. Подпись

Абрис участка леса

в кв. 3 выд. 1 на площ. 39,4 га Вятско-Полянское лесничество Сосновское участковое лесничество

Масштаб ___1:10 000___



Условные обозначения:

участок, намечаемый в сплошную санитарную рубку/выборочную санитарную рубку/без назначения

Исполнитель работ по проведению лесопатологического исследования:

ФИО _ Суханов С.М. _ Подпись

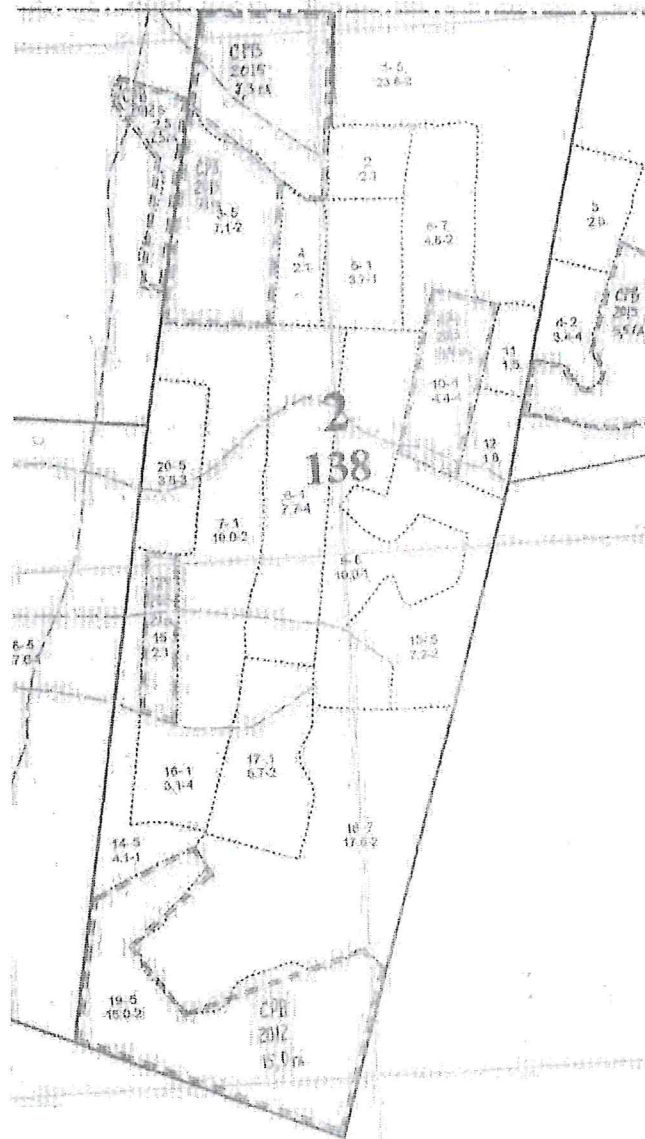
ФИО _ Усатов Е.А. _ Подпись

Дата составления документа _24.05.2023 г._

Абрис участка леса

в кв. 2 выд. 1 на площ. 16,3 га выд. 13 на площ. 7,2 га выд. 18 на площ. 17,6 Вятско-Полянское лесничество
Сосновское участковое лесничество


Масштаб ___ 1:10 000 ___



Условные обозначения:

участок, намечаемый в сплошную санитарную рубку/выборочную санитарную рубку/без назначения

Исполнитель работ по проведению лесопатологического исследования:

ФИО _ Суханов С.М. _ Подпись 

ФИО _ Усатов Е.А. _ Подпись _____

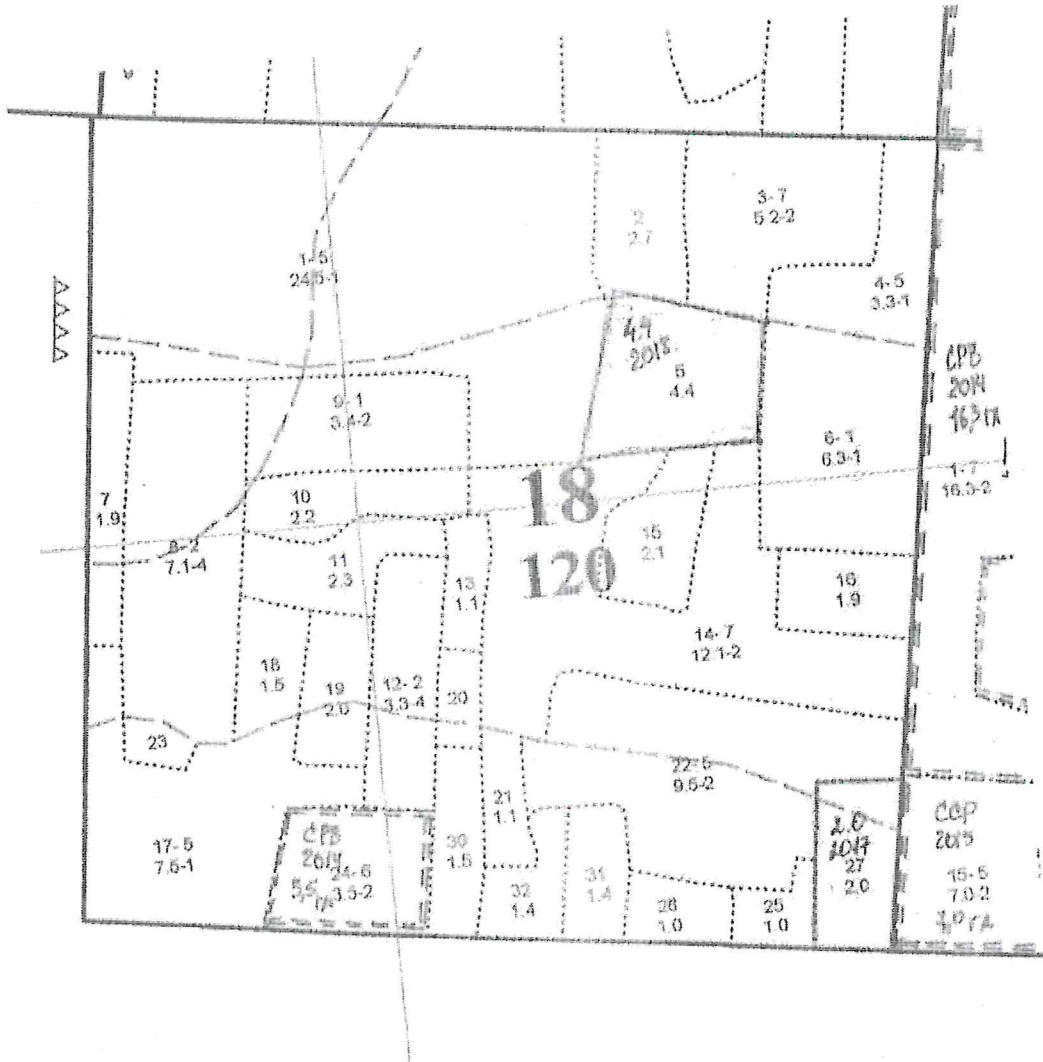
Дата составления документа _ 24.05.2023 г. _

Абрис участка леса

в кв. 18 выд. 3 на площ. 5,2 га выд. 14 на площ. 12,1га выд. 22 на площ. 9,5 га

Вятско-Полянское лесничество Сосновское участковое лесничество

Масштаб 1:10 000



Условные обозначения:

участок, намечаемый в сплошную санитарную рубку/выборочную санитарную рубку/без назначения

Исполнитель работ по проведению лесопатологического исследования:

ФИО Суханов С.М. Подпись _____

ФИО Усатов Е.А. Подпись _____

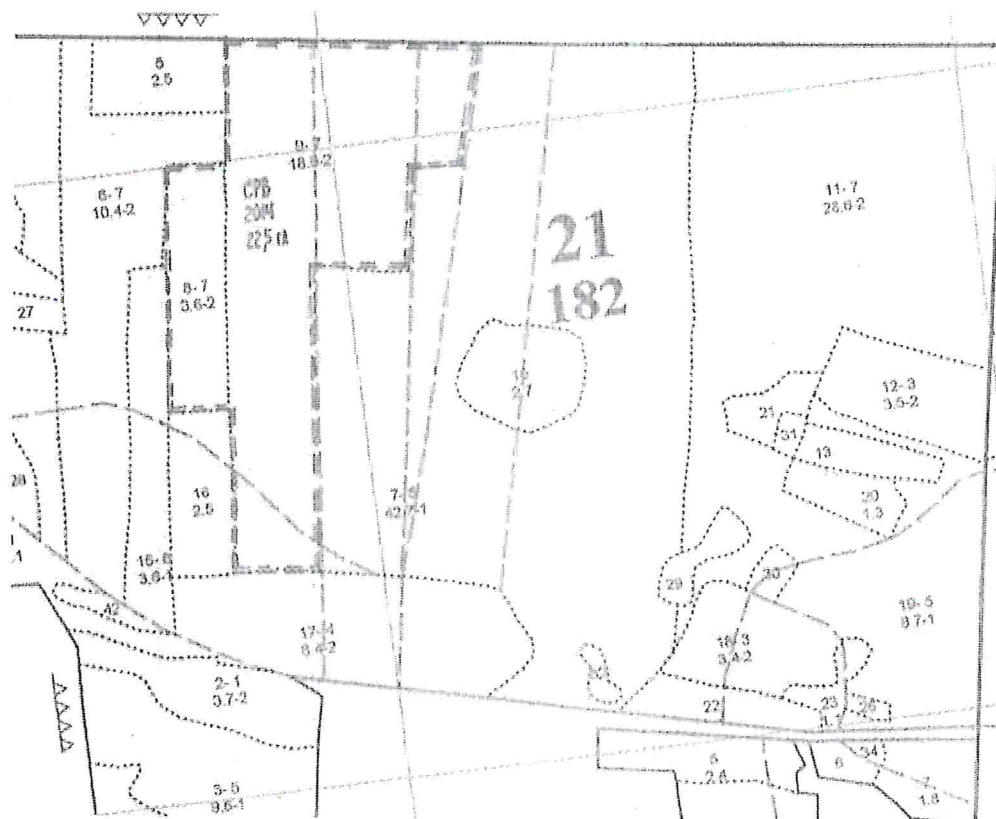
Дата составления документа 24.05.2023 г.

Абрис участка леса

в кв. 21 выд. 7 на площ. 42,7 га выд. 17 на площ. 8,1 га Вятско-Полянское лесничество

Сосновское участковое лесничество

Масштаб ___ 1:10 000 ___



Условные обозначения:

участок, намечаемый в сплошную санитарную рубку/выборочную санитарную рубку/без назначения

Исполнитель работ по проведению лесопатологического исследования:

ФИО _ Суханов С.М. _ Подпись

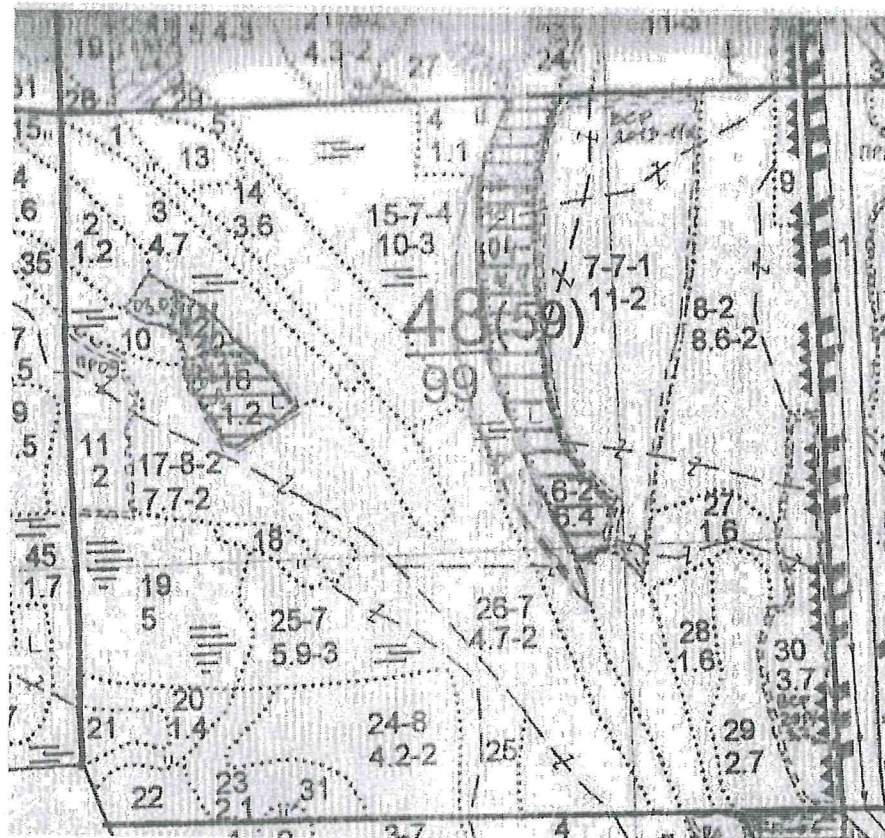
ФИО _ Усатов Е.А. _ Подпись

Дата составления документа _ 25.05.2023 г. _

Абрис участка леса

в кв. 48 вид. 15 на площ. 10,0 га Вятско-Полянское лесничество Сосновское участковое лесничество


Масштаб 1:10 000



Условные обозначения:

участок, намечаемый в сплошную санитарную рубку/выборочную санитарную рубку/без назначения

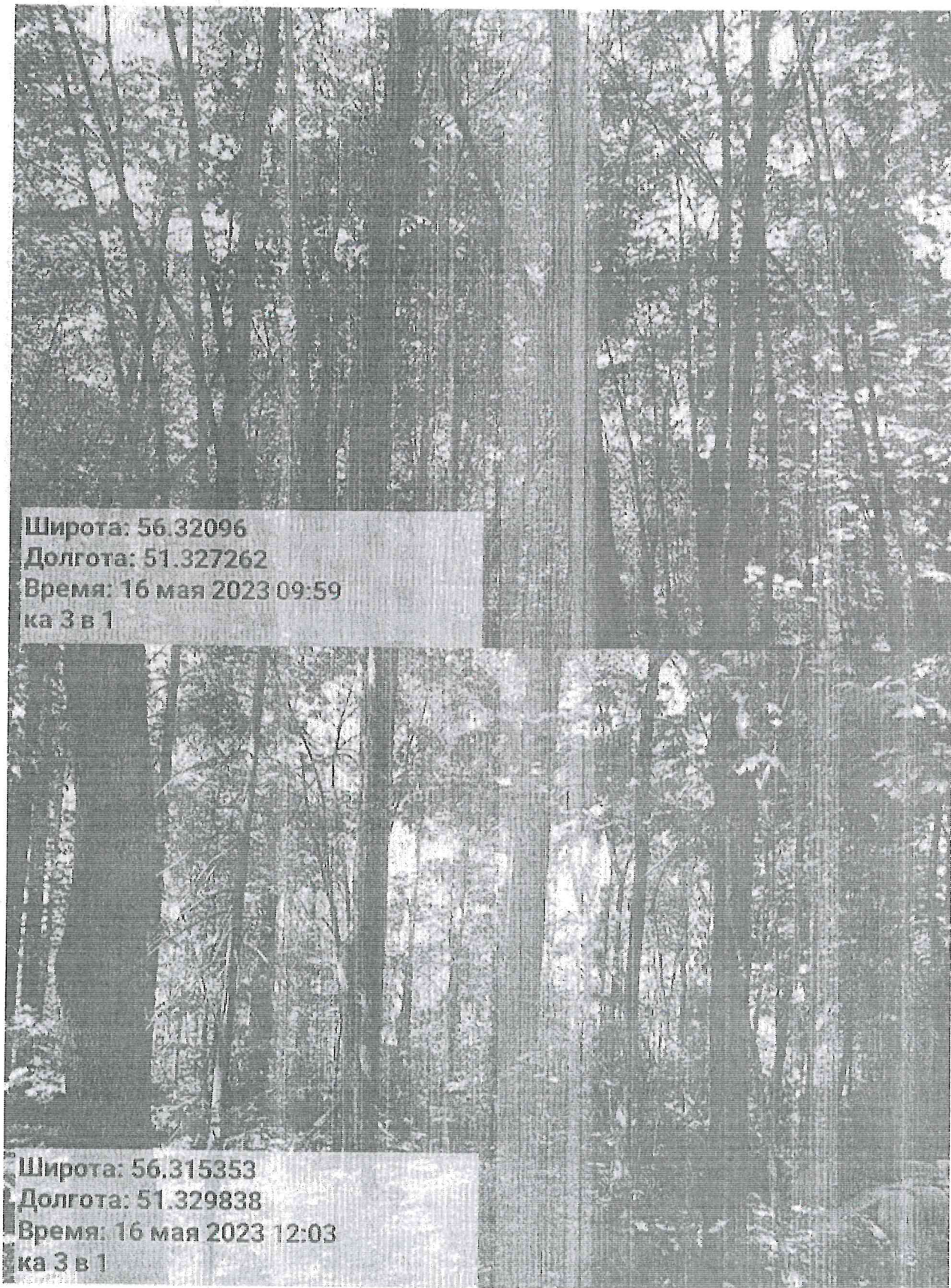
Исполнитель работ по проведению лесопатологического исследования:

ФИО Суханов С.М. Подпись 

ФИО Усатов Е.А. Подпись _____

Дата составления документа 26.05.2023 г.

Фотофиксация Сосновского участкового лесничества кв. 3 выд. 1

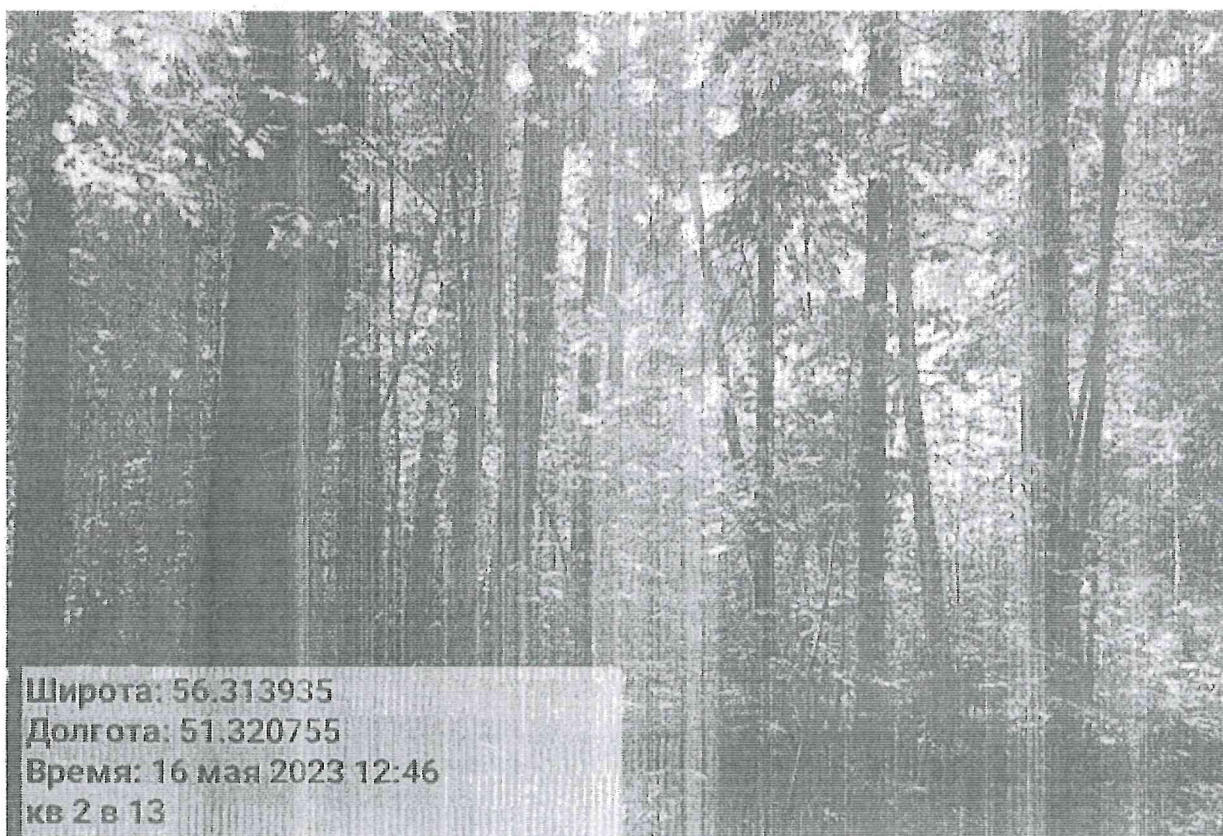
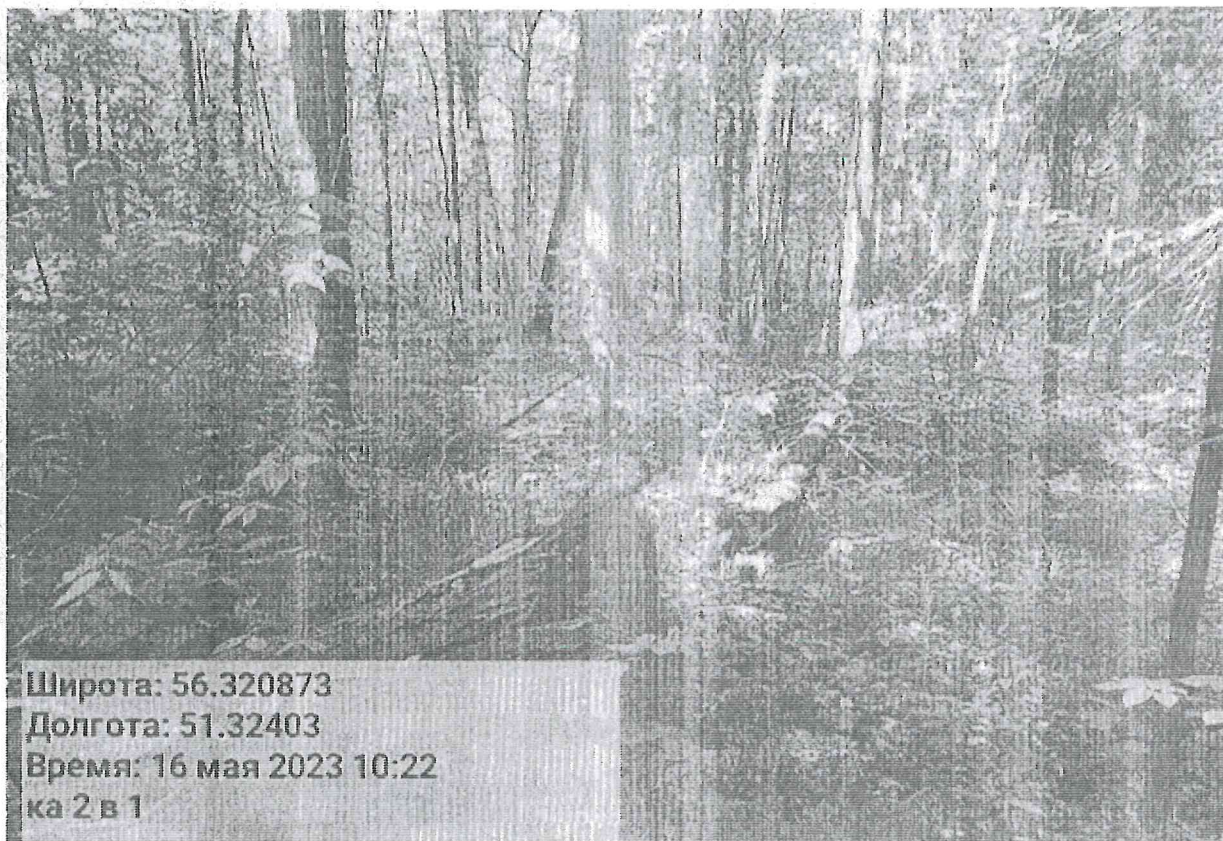


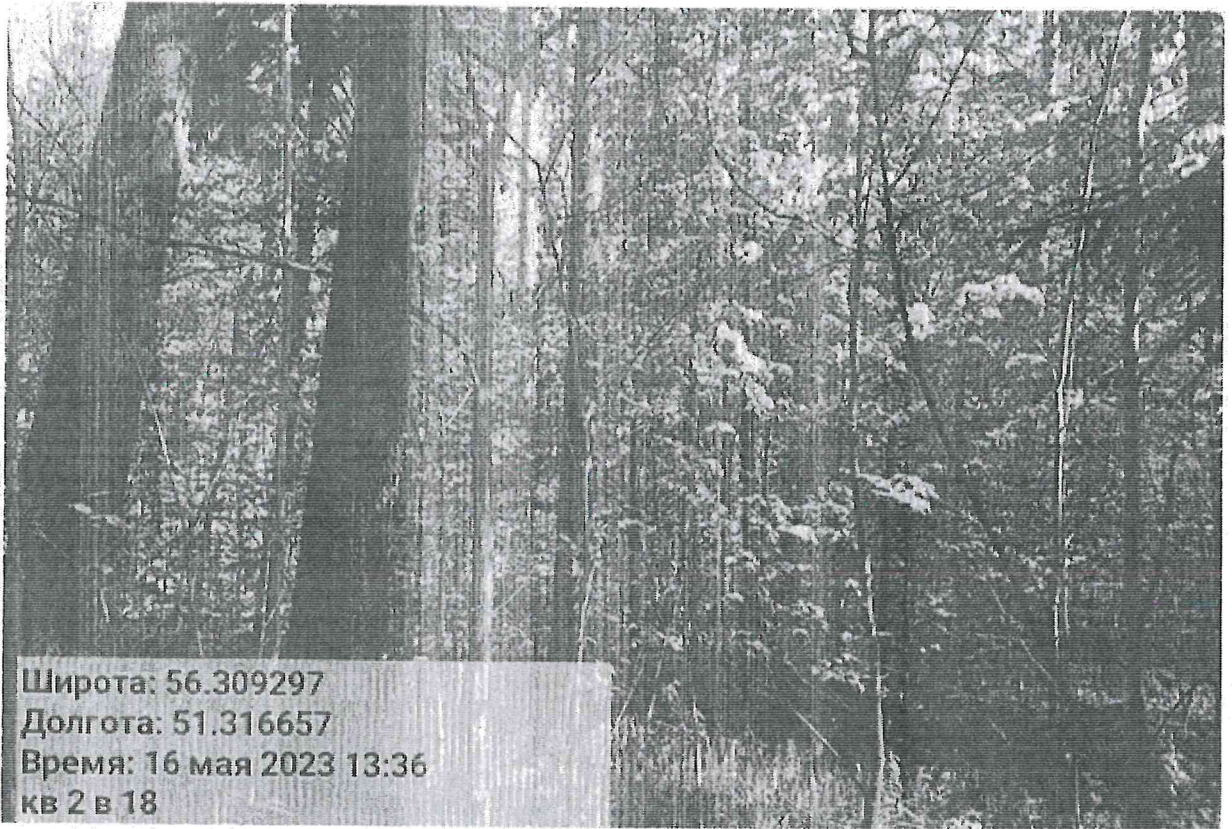


Исполнитель работ по проведению лесопатологического обследования:

Инженер-лесопатолог КОГКУ "Кировлесцентр" Суханов С.М.


Фотофиксация Сосновского участкового лесничества кв. 2 выд. 1,13,18



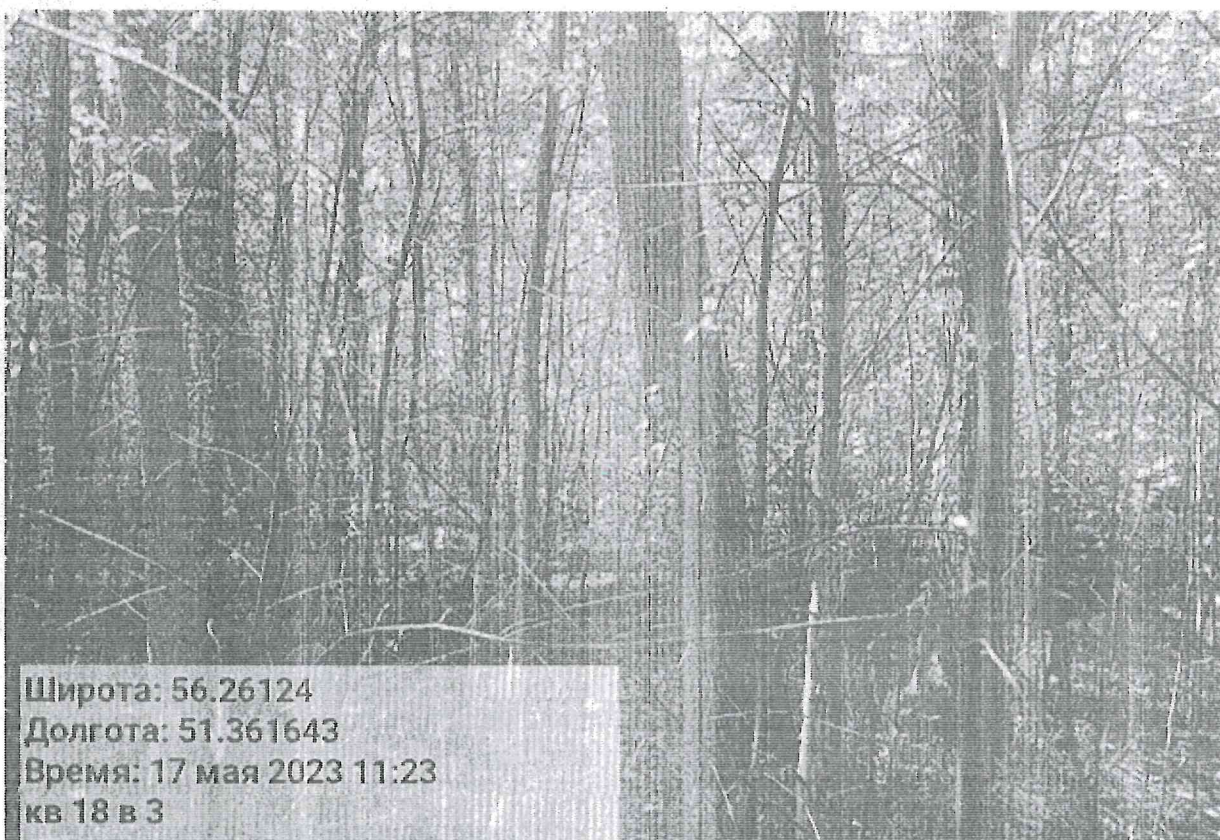
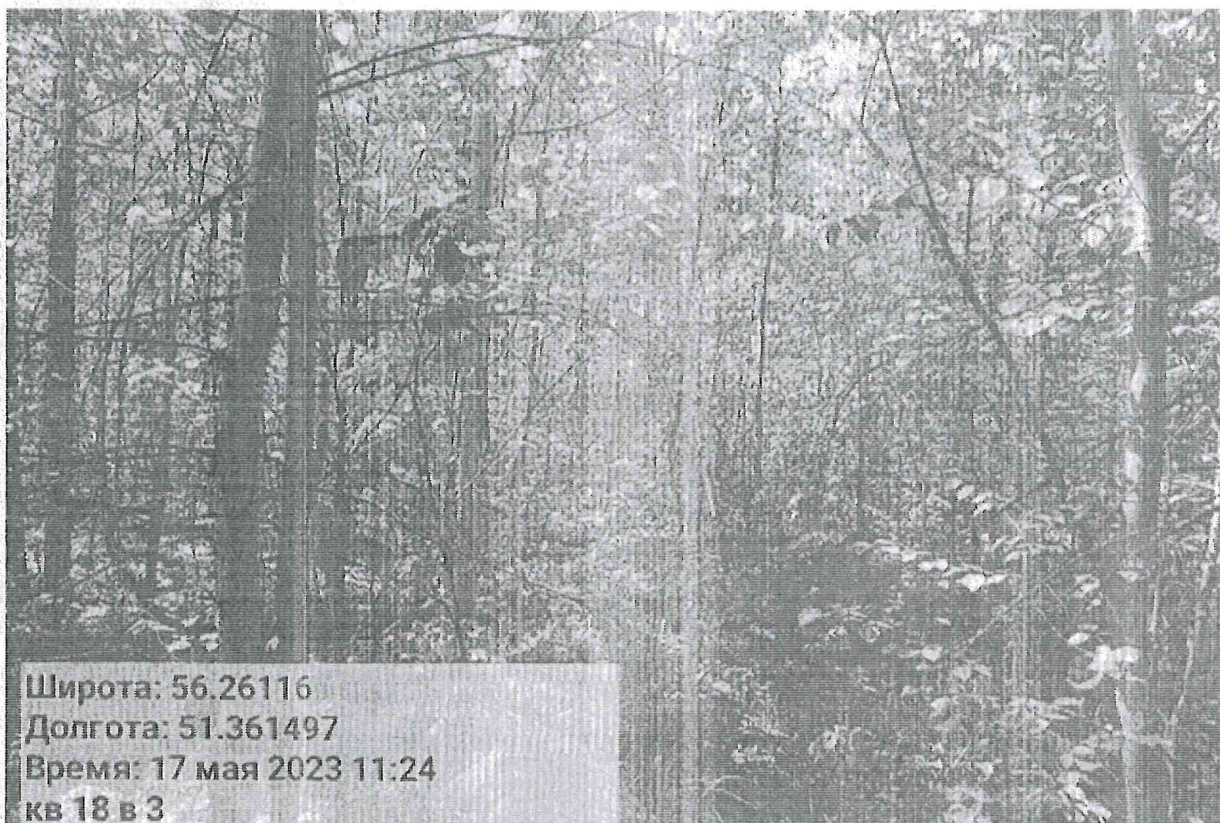


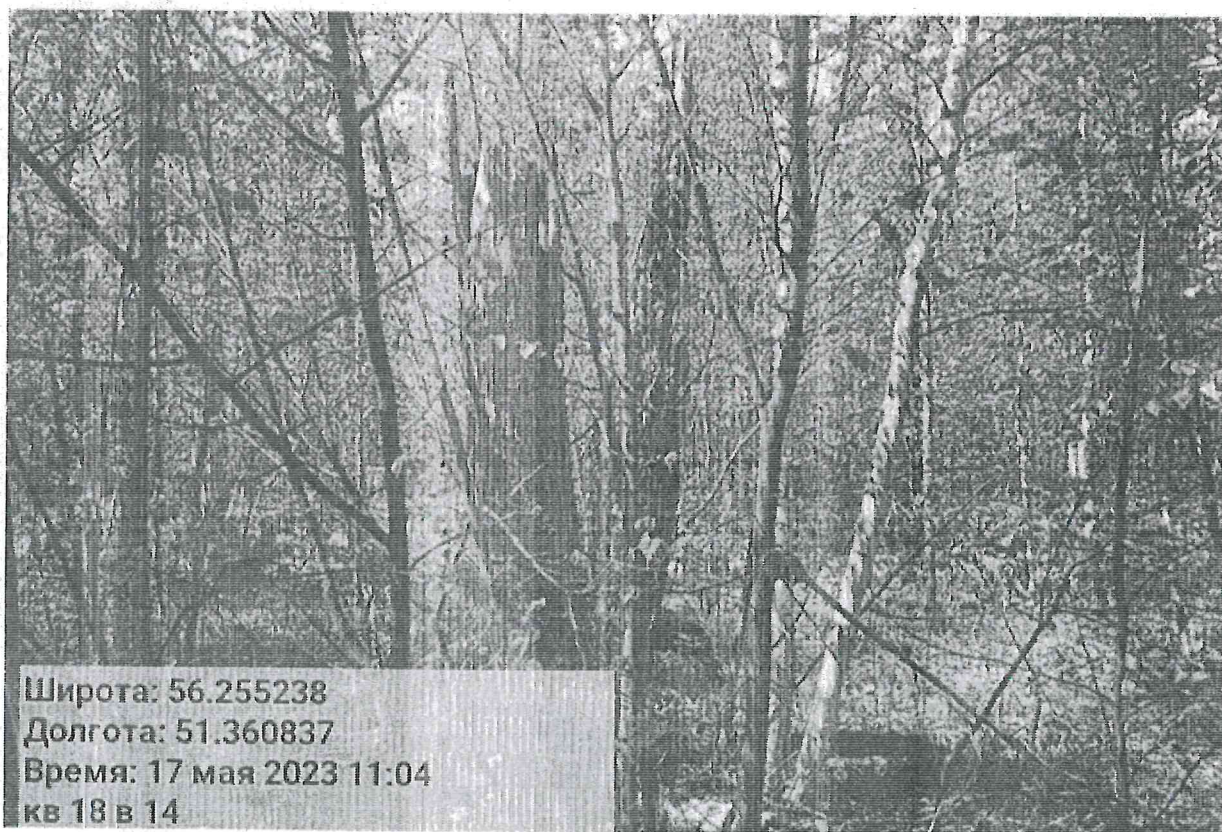
Широта: 56.309297
Долгота: 51.316657
Время: 16 мая 2023 13:36
кв 2 в 18

Исполнитель работ по проведению лесопатологического обследования:

Инженер-лесопатолог КОГКУ "Кировлесцентр" Суханов С.М. 

Фотофиксация Соснового участкового лесничества кв. 18 выд. 3,14

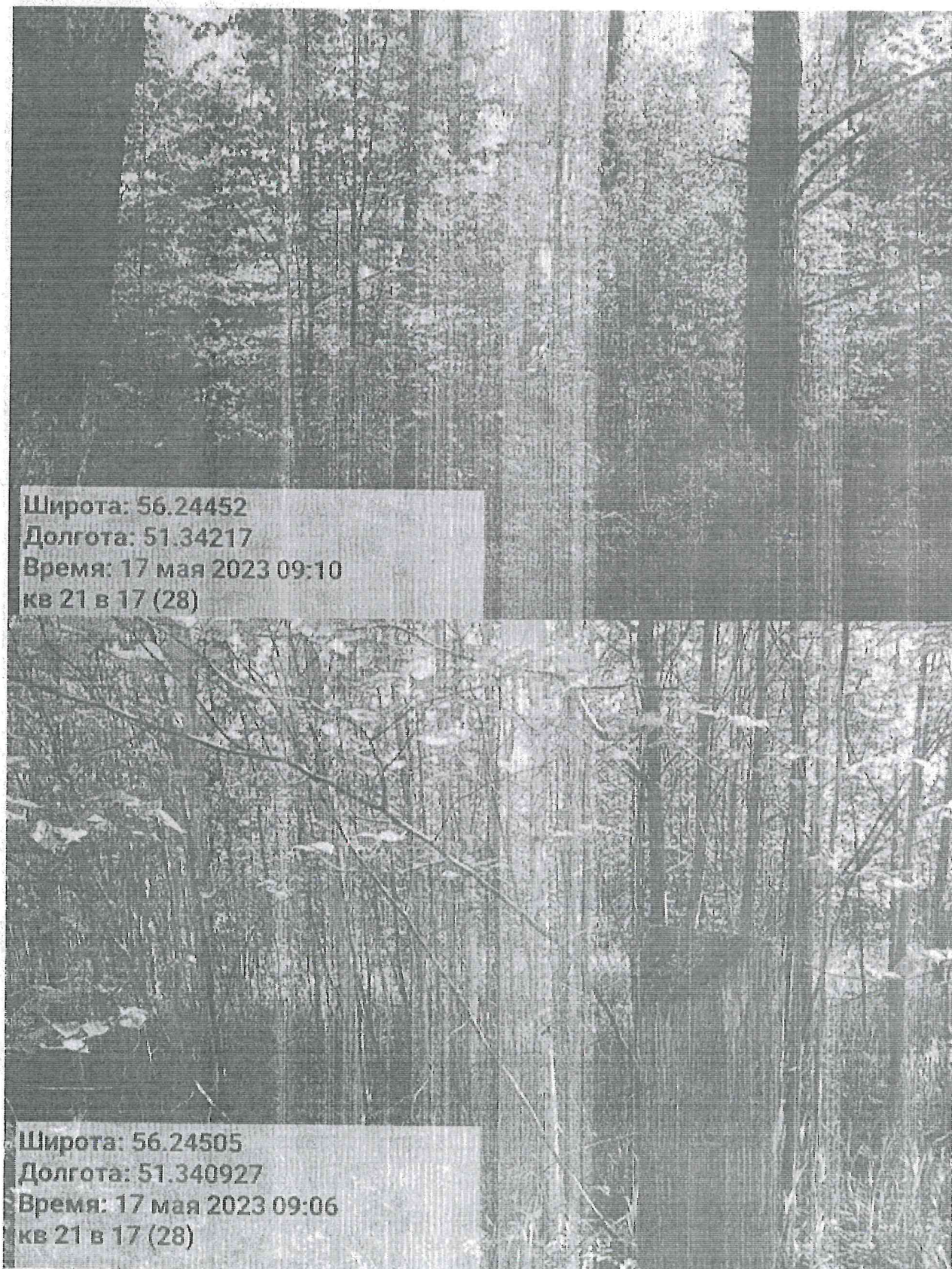


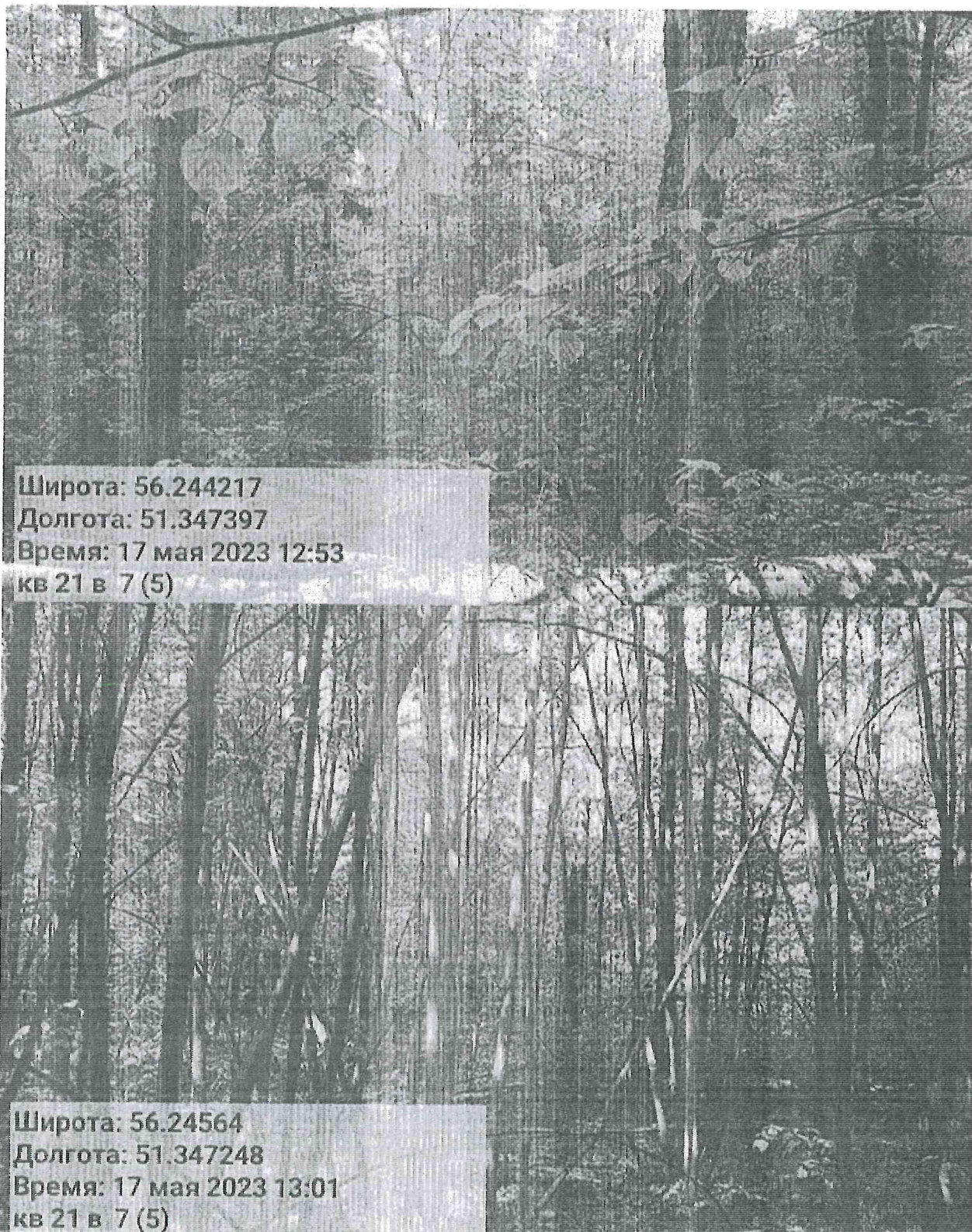


Исполнитель работ по проведению лесопатологического обследования:

Инженер-лесопатолог КОГКУ "Кировлесцентр" Суханов С.М.

Фотофиксация Сосновского участкового лесничества кв. 21 выд. 17,7





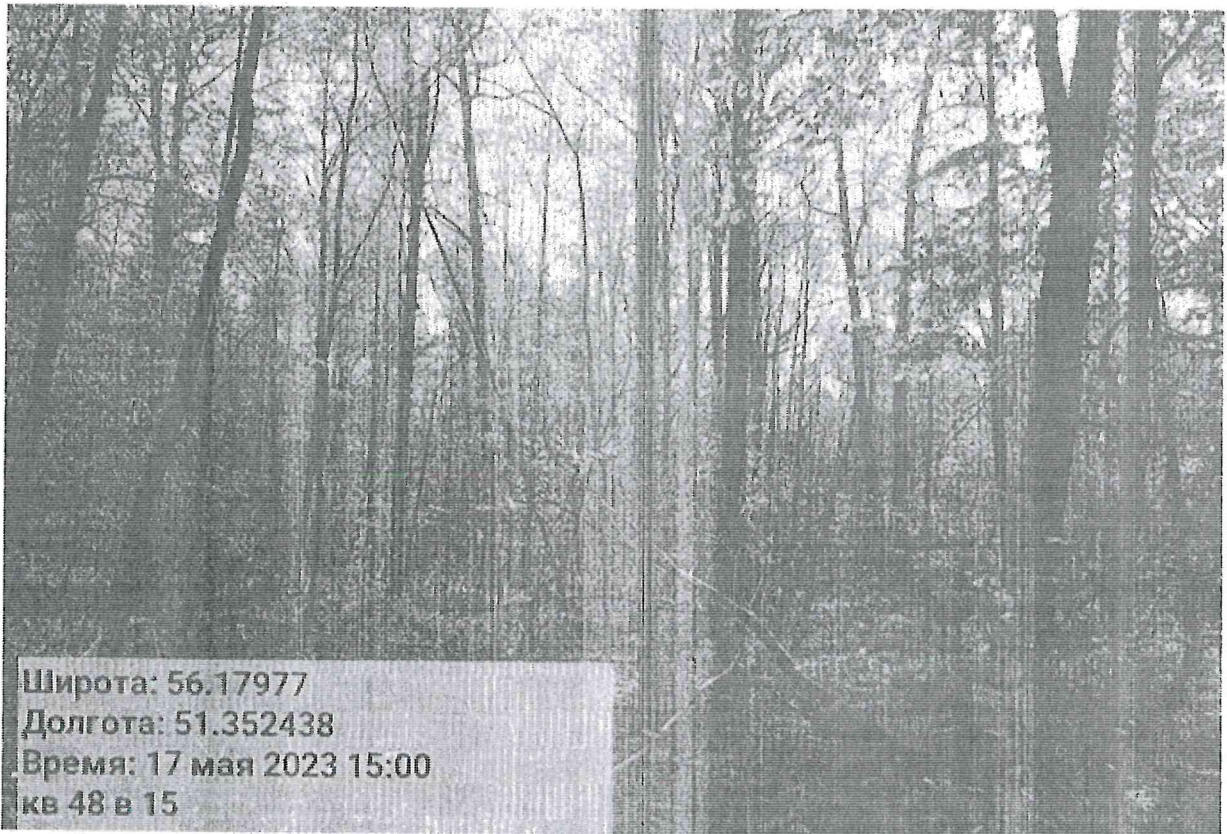
Широта: 56.244217
Долгота: 51.347397
Время: 17 мая 2023 12:53
кв 21 в 7 (5)

Широта: 56.24564
Долгота: 51.347248
Время: 17 мая 2023 13:01
кв 21 в 7 (5)


Исполнитель работ по проведению лесопатологического обследования.

Инженер-лесопатолог КОГКУ "Кировлесцентр" Суханов С.М.

Фотофиксация Сосновского участкового лесничества кв. 48 вид. 15



Исполнитель работ по проведению лесопатологического обследования:

Инженер-лесопатолог КОГКУ "Кировлесцентр" Суханов С.М. 

Категория защитности: Леса расположенные в степях, горах и др.

Участковое лесничество: Сосновское

№ участка	Площадь	Состояние, подлесок, почва, рельеф, особенности выдела, Отметка о происхождении, именовании категории земель, земель. Хар. лесных культур, Кадастровая оценка.	Ярость	Высота	Элемент леса	Возраст	Диаметр	Класс	Группа	Бонитет	Тип леса	Полнота	Запас сырья, леса, ком			Класс	Запас на выдел, ком				Хозяйственные мероприятия		
													на I	общий	на выдел		в т.ч. общий	сухоср.	редки	единый		Замысленность	Замысленность
1	2	3	4	5	6	7	8	9	10	11	12	13	14	15	16	17	18	19	20	21	22	23	24
39.4	3Е1Е3Е3КЮ+ОС	1	20	3Е	85	22	28	5	5	2	ЛП	0.7	160	6304	1891	2	394	Выборочная сан. рубка (10%)					
2	50.8	3Е1Е3Е3КЮ+ЛП	1	20	3Е	85	22	28	5	2	ЛП	0.7	160	8128	2458	2	508	Выборочная сан. рубка (10%)					

подрост: 10Е; (10); 1 м; 1 тыс. шт/га подлесок: Р Ж Средний
 Повреждения насаждения, Фитофаги, Береза, Столовая гниль, Средняя поврежденность
 Особенности: Полнота неравномерная, Насаждения разновозрастные
 Селекционная оценка, Нормальные

подрост: 10Е; (10); 1 м; 1 тыс. шт/га подлесок: Р Ж Средний
 Повреждения насаждения, Фитофаги, Бяль, Столовая гниль, Средняя поврежденность
 Особенности: Тип леса варьирует, Полнота неравномерная, Насаждения разновозрастные
 Селекционная оценка, Нормальные

подрост: 10Е; (20); 2 м; 1 тыс. шт/га подлесок: Р Ж Средний
 Особенности: Полнота неравномерная, Насаждения разновозрастные, Тип леса варьирует
 Граница окружная

Земли линейного протяжения, ширина - 2 м, протяженность - 1.9 км, Чистая

Семинин Юков Борис Анатольевич

№ выдела	Площадь	Состав, Подrost, подлесок, покров, почва, рельеф, особенности выдела. Отметка о пологом прогн. Наименование категории земель, земель. Хар. лесных культур. Категория оленка.	Высота	Высота	Элемент леса	Возраст	Высота	Диаметр	Класс	Группа	Бонитет	Тип леса	Итого - Запас			Запас на выделе, кмб				Хозяйственные мероприятия		
													на I га	на выдела	в т.ч. по составу пород	сухостоя (старого)	редан лич. ддр	Застыленность общая	ликвид			
2	3	4	5	6	7	8	9	10	11	12	13	14	15	16	17	18	19	20	21	22	23	24

1 23.6 3E12B4OC+E 1 22 3E 95 23 32 5 5 2 ЛП 0.7 160 3776 1133 2 236 Выборочная санитарка (10%)

1 П 22 28 378 3
2 B 21 28 755 2
4 OC 23 32 1510 4
E 120

2 2.1 4E4E2OC 1 3 4E 9 1 2 1 1 4 ЛП 0.6 10 21 8
4E 4 8 8
2 OC 5 10 4

3 7.1 4E3E3OC+C+E 1 23 4E 90 23 32 5 5 2 K 0.7 210 1491 596 2 71
3 B 70 22 28 447 2
3 OC 24 32 447 3
C
E 120

4 2.1 5OC3E2E+H+OC 1 19 5 OC 45 20 28 5 5 1 ЛП 0.6 150 315 158 3 21
3 B 18 20 94 2
2 E 60 18 22 63 2
H
OC 85

5 3.7 5OC3E2E 1 4 5 OC 5 4 8 1 1 1 K 0.6 20 74 37
3 B 3 6 22
2 E 30 6 10 15
5 B 65 21 24 7 5 2 PT 0.7 170 782 391 2 46
2 OC 24 28 156 4
3 E 80 21 28 235 2

6 4.6 5E2OC3E 1 22 5 B 65 21 24 7 5 2 PT 0.7 170 782 391 2 46
2 OC 24 28 156 4
3 E 80 21 28 235 2

подrost: 10E; (20); 2 м; 2,5 тыс.шт/га подлесок: P Ж Средний
Повреждения насаждения: Фитофторителли, Ель, Стволовая гниль, Средняя поврежденность
Особенности: Полнота неравномерная, Насаждения разновозрастные
Селекционная оленка, Нормальные

Культуры, год создания л/к - 2003, Вспашка борозд., Посадка ручная, состояние - Удовлетворительные
Особенности: Отклонение контроля бонитета

подrost: 10E; (20); 2 м; 2 тыс.шт/га подлесок: P Средний
Повреждения насаждения: Фитофторителли, Осина, Стволовая гниль, Средняя поврежденность
Особенности: Полнота неравномерная, Насаждения разновозрастные
Селекционная оленка, Нормальные

подrost: 5E5H; (20); 2 м; 2 тыс.шт/га
Особенности: Полнота неравномерная, Насаждения разновозрастные

подrost: 10E; (20); 2 м; 2 тыс.шт/га подлесок: P Средний
Повреждения насаждения: Фитофторителли, Осина, Стволовая гниль, Средняя поврежденность
Особенности: Полнота неравномерная, Насаждения разновозрастные
Селекционная оленка, Нормальные

подrost: 10E; (20); 2 м; 2 тыс.шт/га подлесок: P Средний
Особенности: Полнота неравномерная, Насаждения разновозрастные

подrost: 10E; (20); 2 м; 2 тыс.шт/га подлесок: P Средний
Особенности: Полнота неравномерная, Насаждения разновозрастные

состав
Лесхоз Сосновское

№ выдела	Площадь	Состав леса	Высота	Элемент леса	Возраст	Вид	Диаметр	Класс	Группа	Бонитет	Тип леса	Полнота	Запас инвентаризации			Запас на выдел			Класс	Хозяйственные мероприятия				
													на I	на выдел	в т.ч. на выдел	сумма	в т.ч. на выдел	в т.ч. на выдел		сучья	редина	сливоч. поросль	общая	защитная
13	7.2	3Е3Е3ОС2Б-П	1 22	3Е	90	23	28	5	5	2	ЛП	0.7	200	1440	432	2	72	22	23	24	Выборочная санитария (10%)			
				2Е	110	24	32				С2				288	2								
				3ОС	60	22	28								432	4								
				2Б		20	24								288	2								
				П																				
14	4.1	6ОС3Б1Е-ОС	1 19	6ОС	45	20	28	5	5	1	К	0.7	160	636	394	4	41	21	23					
				3Б		18	20				С3				197	2								
				1Е	80	20	18								66	2								
				ОС																				
15	2.1	Культуры лесные	1 4	4Е	14	2	4	1	1	4	ЛП	0.8	20	42	17									
				3Б	5	4	5				С2				13									
				3ОС											13									
16	3.1	Культуры лесные	1 4	4Е	11	2	6	1	1	4	ЛП	0.7	20	62	25									
				3Б	5	4	8				С2				19									
				3ОС											19									
17	5.7	4Б4ОС2Е	1 3	4Б	5	3	4	1	1	2	ЛП	0.6	20	114	46									
				4ОС							С2				46									
				2Е	30	3	4								23									
18	17.6	4Б4ОС1П2Е-П	1 22	4Б	65	21	24	7	5	2	ЛП	0.7	170	3992	1197	2	176	21	23					
				3ОС							С2				898	4								
				1ЛП											299	2								
				2Е	80	21	32								598	2								
				П																				

подрост: 10Е; (20); 2 м; 2 тыс./га; подлесок: Ж Средний
 Повреждения насаждения: Фитофтороз, Ель, Стволовая гниль, Средняя поврежденность
 Особенности: Полнота неравномерная, Насаждения разновозрастные, Тип леса ершуров
 Селекционная оценка: Нормальная

подрост: 10Е; (10); 1 м; 1 тыс./га; подлесок: Р Редкий

Культуры, год создания л/к - 1998, Велешка борозд., Посадка механизированная, состояние - Удовлетворительные
 Особенности: Отсутствуют

Культуры, год создания л/к - 2001, Велешка борозд., Посадка механизированная, состояние - Удовлетворительные

подрост: 10Е; (20); 2 м; 2 тыс./га; подлесок: Р Ж Средний
 Повреждения насаждения: Фитофтороз, Осина, Стволовая гниль, Средняя поврежденность
 Особенности: Полнота неравномерная, Насаждения разновозрастные

6 Конья Сервис лесничества / И.И. Шуров С.Ю.

№ выдела	Площадь	Состав, подрост, полнорельеф, почва, выдела. Отметка о поименование каттарий лесных культур. Кадастровая оценка.	Высота	Элемент леса	Возраст	Высота	Диаметр	Класс	Группа	Бонитет	Тип леса	Полнота		Запас сверст. леса		Класс	Запас на выделе, кмб				Хозяйственные мероприятия		
												Сумма площадей	Средний	на 1 га	в т.ч. по категориям		сухостой (старого)	решины	единич. дер.	Захламленность		обшая	ликвидация
1	2	3	4	5	6	7	8	9	10	11	12	13	14	15	16	17	18	19	20	21	22	23	24

1	24.5	20330С2Б1П2Е	1	21	2	ОС	45	20	28	5	5	1	ЛП	0.7	210	5145	1029	3	245				245	
							65	24	32			С2			1544	4								
															1029	2								
															514	2								
															1029	2								

подрост: 10Е; (20); 2 м; 2 тыс шт/га подросток: Р Ж Средний
 Особенности: Полнота неравномерная. Насаживания разновозрастные
 Рекреационная х-ка, тип ландшафта - Закрыт. вертикаль. сомки, эстетическая оценка - 2, санитарно-гигиен. оценка - Средняя, Устойчивые, проходимость - Средняя, просматриваемость - Средняя

2 2.7 60С3Б1П1 подросток: 10Е; (20); 2 м; 2 тыс шт/га подросток: Р Ж Средний
 Особенности: Полнота неравномерная. Насаживания разновозрастные
 Рекреационная х-ка, тип ландшафта - Закрыт. вертикаль. сомки, эстетическая оценка - 2, санитарно-гигиен. оценка - Средняя, Устойчивые, проходимость - Средняя, просматриваемость - Средняя

3 5.2 3ЛП3ОС1Б2Е подросток: 10Е; (20); 2 м; 2 тыс шт/га подросток: Ж Р Средний
 Повреждения насаждения: Фитовредители, Осина, Стволовая гниль, Средняя поврежденность
 Особенности: Полнота неравномерная. Насаживания разновозрастные
 Рекреационная х-ка, тип ландшафта - Закрыт. вертикаль. сомки, эстетическая оценка - 2, санитарно-гигиен. оценка - 2, санитарно-гигиен. оценка - Средняя, Устойчивые, проходимость - Средняя, просматриваемость - Средняя

4 3.3 3ОС3ОС3ЛП1Е+Б подросток: 10Е; (10); 1 м; 1 тыс шт/га подросток: Р Ж Рекий
 Особенности: Полнота неравномерная. Насаживания разновозрастные
 Рекреационная х-ка, тип ландшафта - Закрыт. вертикаль. сомки, эстетическая оценка - 2, санитарно-гигиен. оценка - 2, санитарно-гигиен. оценка - Средняя, Устойчивые, проходимость - Средняя, просматриваемость - Средняя

5 4.4 4Б подросток: 10Е; (10); 1 м; 1 тыс шт/га подросток: Р Ж Рекий
 Особенности: Полнота неравномерная. Насаживания разновозрастные
 Рекреационная х-ка, тип ландшафта - Закрыт. вертикаль. сомки, эстетическая оценка - 2, санитарно-гигиен. оценка - 2, санитарно-гигиен. оценка - Средняя, Устойчивые, проходимость - Средняя, просматриваемость - Средняя

6 6.3 4С1Е4ОС1Б подросток: 10Е; (20); 2 м; 2 тыс шт/га подросток: Р Ж Средний
 Особенности: Полнота неравномерная. Насаживания разновозрастные
 Рекреационная х-ка, тип ландшафта - Открытый без дер., эстетическая оценка - 2, санитарно-гигиен. оценка - Средняя, Устойчивые, проходимость - Средняя, просматриваемость - Средняя

Л. культуры
 Уход за культ. рощ.

47 *С.М. Виноградов*

Участковое лесничество: Сосновское

№ выдела	Площадь	Состав, подрост, подлесок, покров, почва, рельеф, особенности выдела. Отметка о поведении провиса. Наименование категорий лесных культур. Кадастровая оценка.	Ярус	Высота	Элемент леса	Возраст	Высота	Длина	Класс	Группа	Бонитет	Тип леса	Полнота	Запас сырья, кубм			Запас на выдел, кубм			Класс	Хозяйственные мероприятия		
														на 1 га	общий	в т.ч. на выдел	Сумма пришедшей сечки	сучосной (старого)	единой		редничной	Захламленность	общая
1	2	3	4	5	6	7	8	9	10	11	12	13	14	15	16	17	18	19	20	21	22	23	24
12	3.3	Культуры лесные	1	10	3 Е	30	4	8	2	2	4	ЛП	0.7	80	264	79							
		3Е1С2ОС2Б2ЛП			1 С	20	10	16				С2				26							
					2 ОС		14	18								53							
					2 Б		12	14								53							
					2 ЛП		11	14								53							
		Культуры, год создания л/к - 1982, Вспашка борозд., Посадка механизированная, состояние - Удовлетворительные																					
		Особенности, Отключение контроля бонитета																					
		Рекреационная х-ка, тип ландшафта - Закрыт, гориз. сомкн, эстетическая оценка - 2, санитарно-гигиен. оценка - Средняя, Устойчивые, проходимость - Средняя, просматриваемость - Средняя																					
13	1.1	Культуры лесные	1	16	3 С	49	16	20	3	3	2	ЛП	0.7	180	198	59							
		3С1Е2Б2ЛП2ОС			1 Е		12	16				С2				20							
					2 Б		35	16								40							
					2 ЛП		16	18								40							
					2 ОС		19	24								40							
		подрост: 10Е; (10); 1 м; 1 тыс.шт/га														40							
		Культуры, год создания л/к - 1963, Вспашка борозд., Посадка механизированная, состояние - Удовлетворительные																					
		Рекреационная х-ка, тип ландшафта - Закрыт, гориз. сомкн, эстетическая оценка - 2, санитарно-гигиен. оценка - Средняя, Устойчивые, проходимость - Средняя, просматриваемость - Средняя																					
14	12.1	4ЛП2ОС2Б2Е+П	1	21	4 ЛП	65	21	28	7	5	2	ЛП	0.7	150	1815	726	2						
					2 ОС		23	32				С2				363	4						
					2 Б		20	24								363	2						
					2 Б		75	19								363	2						
		подрост: 10Е; (10); 1 м; 2 тыс.шт/га																					
		Культуры, год создания л/к - 1963, Вспашка борозд., Посадка механизированная, состояние - Удовлетворительные																					
		Рекреационная х-ка, тип ландшафта - Закрыт, гориз. сомкн, эстетическая оценка - 2, санитарно-гигиен. оценка - Средняя, Устойчивые, проходимость - Средняя, просматриваемость - Средняя																					
		Выборочная сан.рубка (10%)																					
15	2.1	Культуры лесные	1	5	4 Е	14	2	4	1	1	4	ЛП	0.6	40	84	34							
		4Е4ЛП2ОС+Б			4 ЛП		10	6	10			С2				34							
					2 ОС		7	10								34							
					Б											17							
		Культуры, год создания л/к - 1998, Вспашка борозд., Посадка механизированная, состояние - Удовлетворительные																					
		Рекреационная х-ка, тип ландшафта - Закрыт, гориз. сомкн, эстетическая оценка - 2, санитарно-гигиен. оценка - Средняя, Устойчивые, проходимость - Средняя, просматриваемость - Средняя																					

Итого: 121

121

№ выдела	Состав, Подрост, подрост, покров, почва, рельеф, особенности выдела. Отметка о постройке прохода. Планирование категорий лесных культур. Категория охоты	Я Выроста	Элемент леса	Возраст	Высота	Диаметр	Класс	Группа	Бонитет	Тип леса	Полнота	Запас выроста, куб. м				Класс	Запас на выдел, куб. м				Хозяйственные мероприятия		
												на 1 га	общий	в т.ч. по выделу	на выдел		в т.ч. по выделу	общий	в т.ч. по выделу	на выдел		сучковатый	редкий
21	1.1 60С2П2Б2Б	1	60С	45	20	28	5	5	2	ЛП	0.7	160	176	106	3	19	20	21	22	23	24		
		2	ЛП	18	22					С2				35	2								
		2	Б	65	19	24								35	2								
		Б																					

подлесок: Р Ж Густой
 Рекреационная х-кат., тип ландшафта - Закрыт, горня, сомкн., эстетическая оценка - 2, санитарно-гигиен. оценка - Средняя, Устойчивые, проходимость - Средняя, просматриваемость - Средняя
 9.5 3Б2Б30С2Б
 1 21 3 Б 8.5 22 28 5 2 К 0.7 170 1615 484 2 3
 2 Б 60 19 24
 3 0С 22 28
 2 Б 20 24
 подлесок: Р Редкий
 Повреждена насекомыми; Низовым пожаром, год - 2010; Ель, Средняя поврежденность
 Особенности: Полнота неравномерная, Насажения разновозрастные
 Селекционная оценка: Нормальная
 Поврежденная поврежденная; Фитофаги; Осина, Сильно поврежденность
 Рекреационная х-кат., тип ландшафта - Закрыт, горня, сомкн., эстетическая оценка - 2, санитарно-гигиен. оценка - Средняя, Устойчивые, проходимость - Средняя, просматриваемость - Средняя
 23 0.5 4Б30С3Б2ЛП
 1 4 4 Б 17 2 3 1 1 4 ЛП 0.6 20 10 4
 3 0С 10 6 10 С2
 3 Б 5 8
 ЛП

Культуры, год создания 1995; Величина борды; Пореда лесостойкованная, состояние - Удовлетворительная
 Особенности: Осложнение контроля бонитета
 Рекреационная х-кат., тип ландшафта - Закрыт, горня, сомкн., эстетическая оценка - 2, санитарно-гигиен. оценка - Средняя, Устойчивые, проходимость - Средняя, просматриваемость - Средняя
 24 3.5 4ЛП0С1Б2ЛП0С
 1 20 4 ЛП 55 19 22 6 4 2 ЛП 0.7 170 595 228 2
 2 0С 21 28 С2
 1 Б 18 20 60 2
 2 Б 75 21 24 119 2
 1 С 22 28 60 2
 подлесок: Р Ж Средний
 Повреждена насекомыми; Низовым пожаром, год - 2010; Ель, Средняя поврежденность
 Особенности: Тип леса деградует; Полнота неравномерная; Полнота в куртинах
 Рекреационная х-кат., тип ландшафта - Закрыт, горня, сомкн., эстетическая оценка - 2, санитарно-гигиен. оценка - Средняя, Устойчивые, проходимость - Средняя, просматриваемость - Средняя
 25 1 70С1Б2ЛПБ
 1 20 7 0С 50 21 28 5 5 1 ЛП 0.7 180 180 126 3 1Б
 1 Б 18 22 С2
 2 ЛП 19 24 36 2
 Б

подрост: 10Б; 20Б; 2 м; 0.5 тыс. м³/га подлесок: Р Редкий
 Особенности: Полнота неравномерная; Насажения разновозрастные
 Рекреационная х-кат., тип ландшафта - Закрыт, горня, сомкн., эстетическая оценка - 2, санитарно-гигиен. оценка - Средняя, Устойчивые, проходимость - Средняя, просматриваемость - Средняя
 51 Колея Вука
 Колея Вука
 Колея Вука

№ выдела	Площадь	Состав, вид леса	Ярус	Элемент	Возраст	Высота	Диаметр	Класс	Группа	Бонитет	Тип леса	Площадь			Запас сырья			Запас на вывоз			Хозяйственные мероприятия		
												Сумма	площадки	сечений	на I кв	на II кв	на III кв	в т.ч. по общему	в т.ч. по I кв	в т.ч. по II кв		в т.ч. по III кв	сучковатый
1	2	3	4	5	6	7	8	9	10	11	12	13	14	15	16	17	18	19	20	21	22	23	24

16 2.5 3Е2С2Е3ОС1Ш 1 23 3 Б 32 3 5 2 ЛП 0.6 230 575 172 2 25 115 2 115 2 115 58

подросок: 10Б; 20; 1 тыс. шт/га
 Сосновое, Полнота неравномерная, Пиская лесная дубошиповниковая
 Селекционная оценка: Нормативная
 Рекреационная х-ка, тип ландшафта - Закрыт, верхняя сомкн. эстетическая оценка - 2, санитарно-гигиен. оценка - Средняя, Устойчивые, проходимость - Средняя, просматриваемость - Средняя
 Прокладка рубки (20%)

17 3.4 3С3ОС2Е 1 20 5 С 28 4 4 2 ШП 0.7 180 1512 756 2 84 434 4 302 2

подросок: 10Б; 20; 2 тыс. шт/га
 Сосновое, Полнота неравномерная, Насаживания разновозрастных
 Рекреационная х-ка, тип ландшафта - Закрыт, верхняя сомкн. эстетическая оценка - 2, санитарно-гигиен. оценка - Средняя, Устойчивые, проходимость - Средняя, просматриваемость - Средняя

18 3.4 7С3Б1Ш1Е 1 14 7 С 14 20 3 3 2 МБ 0.7 150 510 357 153

подросок: 10Б; 20; 2 тыс. шт/га
 Сосновое, Полнота неравномерная, Насаживания разновозрастных
 Рекреационная х-ка, тип ландшафта - Закрыт, верхняя сомкн. эстетическая оценка - 2, санитарно-гигиен. оценка - Средняя, Устойчивые, проходимость - Средняя, просматриваемость - Средняя

19 3.7 6ОС3Б1Е 1 19 6 ОС 50 21 28 5 5 1 ШП 0.6 140 1218 721 3 87 365 2 122 2

подросок: 10Б; 19; 1 тыс. шт/га
 Культурный, год создания лес - 1963, Великая берода, Пиская межвидовая, состояние - Улучшающееся
 Рекреационная х-ка, тип ландшафта - Закрыт, горня. сомкн. эстетическая оценка - 2, санитарно-гигиен. оценка - Средняя, Устойчивые, проходимость - Средняя, просматриваемость - Средняя

20 1.3 6С2Е3ОС 1 17 6 С 40 16 20 3 3 2 ЛП 0.7 180 234 140 47 47

подросок: 10Б; 19; 1 тыс. шт/га
 Культурный, год создания лес - 1969, Великая берода, Пиская межвидовая, состояние - Улучшающееся
 Рекреационная х-ка, тип ландшафта - Закрыт, верхняя сомкн. эстетическая оценка - 2, санитарно-гигиен. оценка - Средняя, Устойчивые, проходимость - Средняя, просматриваемость - Средняя

Ирина Владимировна Иванова

№ выдела	Площадь	Состав, подрост, подлесок, покров, почва, рельеф, особенности выдела. Отметка о покровном покрове. Назначение категории земель, земель. Хар. лесных культур. Кадастровая оценка.	Высота	Высота	Элемент леса	Возраст	Высота	Диаметр	Класс	Группа	Бонитет	Тип леса	Полнолесье			Запас скверост. леса, км³			Запас на выделе, км³			Хозяйственные мероприятия	
													Сумма площадей сечений	Средняя площадь сечения	Средняя высота	на I кв. км	в т.ч. по бо-стат. породам	общий на выдел	сухостоя (старого)	редкий	единый		Захламленность общая
1	2	3	4	5	6	7	8	9	10	11	12	13	14	15	16	17	18	19	20	21	22	23	24
6	10.4	4ЛП4ОС1В1Е	1	22	4 ЛП	65	21	28	7	5	2	ЛП	0.6	230	2392	957	2	104	104				
					4 ОС	24	32					С2				957	4						
					1 Б	21	24									239	2						
					1 Е	75	20	24								239	2						
		подрост: 10Е; (20); 2 м; 1 тыс.шт/га поллесок: Р Редкий																					
		Рекреационная х-ка., тип ландшафта - Закрыт. вертикаль, сомки, эстетическая оценка - 2, санитарно-гигиен. оценка - Средняя, Устойчивые, проходимость - Средняя, просматриваемость - Средняя																					
7	42.7	5ОС3Б2ЛП+Е+С	1	20	5 ОС	50	21	28	5	5	1	ЛП	0.6	170	7259	5630	4	427	427				
		3 Б				19	24					С2				2178	2						
		2 ЛП				20	24									1452	2						
		Е																					
		С																					
		подрост: 10Е; (20); 2 м; 2 тыс.шт/га поллесок: Р Средний																					
		Особенности: Полнота неравномерная, Насажены разновозрастные																					
		Рекреационная х-ка., тип ландшафта - Закрыт. вертикаль, сомки, эстетическая оценка - 2, санитарно-гигиен. оценка - Средняя, Устойчивые, проходимость - Средняя, просматриваемость - Средняя																					
8	3.6	4ЛП3ОС2Б1Е	1	22	4 ЛП	65	21	28	7	5	2	ЛП	0.7	180	648	259	2	36	36				
		3 ОС				24	32					С2				194	4						
		2 Б				21	24									130	2						
		1 Е				75	20	24								65	2						
		подрост: 10Е; (20); 2 м; 1.5 тыс.шт/га поллесок: Р Средний																					
		Повреждения насаждения: Фитовредители, Осина, Стволовая гниль, Средняя поврежденность																					
		Потери древесины: категория - 2, место потери - 3																					
		Рекреационная х-ка., тип ландшафта - Закрыт. вертикаль, сомки, эстетическая оценка - 2, санитарно-гигиен. оценка - Средняя, Устойчивые, проходимость - Средняя, просматриваемость - Средняя																					
9	18.9	4ЛП3ОС2Б1Е	1	22	4 ЛП	65	21	28	7	5	2	ЛП	0.7	170	3213	1285	2	189	189				
		3 ОС				24	32					С2				964	4						
		2 Б				21	24									643	2						
		1 Е				20	24									321	2						
		подрост: 10Е; (10); 1 м; 1 тыс.шт/га поллесок: Р Редкий																					
		Повреждения насаждения: Фитовредители, Осина, Стволовая гниль, Средняя поврежденность																					
		Особенности: Полнота неравномерная, Насажены разновозрастные																					
		Рекреационная х-ка., тип ландшафта - Закрыт. вертикаль, сомки, эстетическая оценка - 2, санитарно-гигиен. оценка - Средняя, Устойчивые, проходимость - Средняя, просматриваемость - Средняя																					
10	2.7	5С5Б+Е	1	14	5 С	70	15	18	4	3	4	ХДМ	0.6	130	351	176							
		5 Б				50	13	16				В4				176							
		Е																					

Рекреационная х-ка., тип ландшафта - Закрыт. гориз. сомки, эстетическая оценка - 2, санитарно-гигиен. оценка - Средняя, Устойчивые, проходимость - Средняя, просматриваемость - Средняя

2/4 2004 год.

КБ48

КАТЕГОРИЯ ЗАЩИТНОСТИ ЗАПРЕТ, ПОЛОСЫ ВДОЛЬ РЕК

КАТЕГОРИЯ ЗАЩИТНОСТИ ЗАПРЕТ, ПОЛОСЫ ВДОЛЬ РЕК

1	1	2	3	14	5	6	7	8	9	10	11	12	13	14	15	16	17	18	19	20	21	22
ПОДСОС	ПОДСОС	ПОДСОС	ПОДСОС	ПОДСОС	ПОДСОС	ПОДСОС	ПОДСОС	ПОДСОС	ПОДСОС	ПОДСОС	ПОДСОС	ПОДСОС	ПОДСОС	ПОДСОС	ПОДСОС	ПОДСОС	ПОДСОС	ПОДСОС	ПОДСОС	ПОДСОС	ПОДСОС	ПОДСОС
ПОДСОС	ПОДСОС	ПОДСОС	ПОДСОС	ПОДСОС	ПОДСОС	ПОДСОС	ПОДСОС	ПОДСОС	ПОДСОС	ПОДСОС	ПОДСОС	ПОДСОС	ПОДСОС	ПОДСОС	ПОДСОС	ПОДСОС	ПОДСОС	ПОДСОС	ПОДСОС	ПОДСОС	ПОДСОС	ПОДСОС

1	2	3	4	5	6	7	8	9	10	11	12	13	14	15	16	17	18	19	20	21	22	
ПОДСОС	ПОДСОС	ПОДСОС	ПОДСОС	ПОДСОС	ПОДСОС	ПОДСОС	ПОДСОС	ПОДСОС	ПОДСОС	ПОДСОС	ПОДСОС	ПОДСОС	ПОДСОС	ПОДСОС	ПОДСОС	ПОДСОС	ПОДСОС	ПОДСОС	ПОДСОС	ПОДСОС	ПОДСОС	ПОДСОС
ПОДСОС	ПОДСОС	ПОДСОС	ПОДСОС	ПОДСОС	ПОДСОС	ПОДСОС	ПОДСОС	ПОДСОС	ПОДСОС	ПОДСОС	ПОДСОС	ПОДСОС	ПОДСОС	ПОДСОС	ПОДСОС	ПОДСОС	ПОДСОС	ПОДСОС	ПОДСОС	ПОДСОС	ПОДСОС	ПОДСОС

ПОДСОС; МП БР Ж СР. ГУСТ

ПОДСОС; МП БР Ж СР. ГУСТ

КУЛЬТУРЫ-90 Г., СОСТОЯНИЕ УЛОЖИТЕЛЬНЫЕ

КУЛЬТУРЫ-90 Г., СОСТОЯНИЕ УЛОЖИТЕЛЬНЫЕ

1.0 ЛЕСНЫЕ КУЛЬТУРЫ

1.0 ЛЕСНЫЕ КУЛЬТУРЫ

1.0 ЛЕСНЫЕ КУЛЬТУРЫ

1.0 ЛЕСНЫЕ КУЛЬТУРЫ

1.0 ЛЕСНЫЕ КУЛЬТУРЫ

1.0 ЛЕСНЫЕ КУЛЬТУРЫ

1.0 ЛЕСНЫЕ КУЛЬТУРЫ

1.0 ЛЕСНЫЕ КУЛЬТУРЫ

1.0 ЛЕСНЫЕ КУЛЬТУРЫ

1.0 ЛЕСНЫЕ КУЛЬТУРЫ

1.0 ЛЕСНЫЕ КУЛЬТУРЫ

1.0 ЛЕСНЫЕ КУЛЬТУРЫ

1.0 ЛЕСНЫЕ КУЛЬТУРЫ

1.0 ЛЕСНЫЕ КУЛЬТУРЫ

1.0 ЛЕСНЫЕ КУЛЬТУРЫ

1.0 ЛЕСНЫЕ КУЛЬТУРЫ

1.0 ЛЕСНЫЕ КУЛЬТУРЫ

1.0 ЛЕСНЫЕ КУЛЬТУРЫ

1.0 ЛЕСНЫЕ КУЛЬТУРЫ

1.0 ЛЕСНЫЕ КУЛЬТУРЫ

1.0 ЛЕСНЫЕ КУЛЬТУРЫ

1.0 ЛЕСНЫЕ КУЛЬТУРЫ

1.0 ЛЕСНЫЕ КУЛЬТУРЫ

1.0 ЛЕСНЫЕ КУЛЬТУРЫ

1.0 ЛЕСНЫЕ КУЛЬТУРЫ

1.0 ЛЕСНЫЕ КУЛЬТУРЫ

1.0 ЛЕСНЫЕ КУЛЬТУРЫ

1.0 ЛЕСНЫЕ КУЛЬТУРЫ

1.0 ЛЕСНЫЕ КУЛЬТУРЫ

1.0 ЛЕСНЫЕ КУЛЬТУРЫ

Копия документа - Приложение к плану в ст. 10

15

16

