

УТВЕРЖДАЮ:

Заместитель министра лесного хозяйства Кировской области

Должность

Соколов Станислав Владимирович

Фамилия, имя и отчество (полностью)

09.12.2025



Акт
лесопатологического обследования № 147

лесных насаждений Свечинское (лесничество)
Кировская область (субъект Российской Федерации)

Способ лесопатологического обследования: 1. Визуальный

2. Инструментальный

Место проведения:

Участковое лесничество	Урочище	Квартал	Выдел	Площадь выдела, га	Лесопатологический выдел	Площадь лесопатологического выдела, га
Юмское		26	23	4.4	1	1.6
Юмское		26	25	12	1	0.4
Юмское		26	45	1.3	1	1.3
Юмское		26	51	4	1	3
Юмское		26	53	5.7	1	1

Лесопатологическое обследование проведено на общей площади 7.3 га.

Кадастровый номер участка:

(для участков, предоставленных в постоянное (бессрочное) пользование, аренду)

Документ о праве пользования:

Договор аренды лесного участка, 04.06.2025, ФДА 398666

(тип документа о праве пользования, дата, номер, вид разрешенного вида использования)

2. Инструментальное (детальное) обследование лесных насаждений.

(раздел включается в акт в случае проведения лесопатологического обследования инструментальным способом)

2.1 Лесничество Свечинское Участковое лесничество Юмское

Урочище (дача) _____ Квартал 26 Выдел 23

Лесопатологический выдел 1

Наличие ограничений или особенностей участка, влияющих на назначение СОМ:

ООПТ: Памятник природы регионального значения "Верховое болото "Чистое" (Постановление Правительства Кировской области от 22.11.2010 № 78/563

(отметка о наличии ООПТ, ОЗУ, водоохранной зоны, радиоактивного загрязнения лесов, угрозы возникновения очагов вредных организмов или пожарной опасности в лесах).

2.2. Фактическая таксационная характеристика лесного насаждения соответствует (не соответствует) таксационному описанию (нужное подчеркнуть).

Причины несоответствия: давность лесоустройства 10 и более лет, неравномерный состав и другие характеристики насаждения

Ведомость насаждений с выявленными несоответствиями таксационным описаниям приведена в приложении 1 к Акту.

2.3. Состояние насаждений:

с нарушенной устойчивостью (средневзвешенная категория состояния $\geq 1,51 - \leq 4,50$)

с утраченной устойчивостью (средневзвешенная категория состояния $\geq 4,51$)

устойчивое (средневзвешенная категория состояния $< 1,50$)

2.4. Причины ослабления, повреждения, средневзвешенная категория состояния насаждения:

Воздействия сильных ветров прошлых лет, повлекшие наклон более 10°, изгиб или вывал деревьев, СКС: 4.14

2.4.1. Заселено (отработано) стволовыми вредителями:

Вид вредителя	Порода	Встречаемость заселенных деревьев, % от запаса породы	Встречаемость отработанных деревьев, % от запаса породы	Степень заселения лесного насаждения (слабая, средняя, сильная)
1	2	3	4	5

2.4.2. Повреждено огнем:

Вид пожара	Порода	Состояние корневых лап		Состояние корневой шейки		Высушивание луба		Обугленность древесины более 1/3 высоты ствола	
		процент поврежденных огнем корней	процент деревьев с данным повреждением	Обугленность древесины корневой шейки по окружности (1/4; 2/4; 3/4; более 3/4)	процент деревьев с данным повреждением	по окружности (1/4; 2/4; 3/4; более 3/4)	процент деревьев с данным повреждением	по окружности ствола (менее 1/2; более 1/2)	процент деревьев с данным повреждением
1	2	3	4	5	6	7	8	9	10

2.4.3. Поражено болезнями:

Болезнь/возбудитель	Порода	Встречаемость, % от запаса насаждения	Степень поражения лесного насаждения (слабая, средняя, сильная)
1	2	3	4

2.5. Выборке подлежит 72% деревьев (указывается общий % запаса деревьев, подлежащий рубке, от общего запаса насаждения), в том числе:

без признаков ослабления % (причины назначения);
ослабленных % (причины назначения);
сильно ослабленных % (причины назначения);
усыхающих % (причины назначения);
свежего сухостоя %,
свежего ветровала %;
свежего бурелома %;
старого сухостоя %;
старого ветровала 70%;
старого бурелома 2%;

2.6. Полнота лесного насаждения после уборки деревьев, подлежащих рубке, составит 0.3 Критическая полнота для данной категории лесных насаждений и преобладающей породы составляет 0.3

ЗАКЛЮЧЕНИЕ к инструментальному обследованию участка.

Выполнено повторное ЛПО участка леса, в границах которого в 2022 г. назначена ССР. В ходе обследования участка установлено, что доля неликвидной и дровяной древесины от общего запаса погибших и поврежденных деревьев превышает 90 %. В соответствии с п. 57 "Правил осуществления мероприятий по предупреждению распространения вредных организмов", утвержденных Приказом Минприроды России от 09.11.2020 № 912, рекомендуется назначение СОМ в виде УБОРКИ НЕЛИКВИДНОЙ ДРЕВЕСИНЫ с общим выбираемым запасом 230 м³. Согласно п. 47 приложения 1 к Приказу Минприроды России от 09.11.2020 № 910, в лесных насаждениях с наличием погибших деревьев, составляющих более 50 % от запаса насаждения, поврежденного в результате воздействия сильных ветров, назначение СОМ проводится визуально, а недостающая информация переносится из таксационных описаний.

Участковое лесничество	Урочище (дача)	Квартал	Выдел	Площадь выдела, га	Лесопатологический выдел	Площадь лесопатологического выдела, га	Вид мероприятия	Площадь мероприятия, га	Породы	Доля выбираемой древесины по запасу, %	Рекомендуемый срок проведения мероприятия, до
1	2	3	4	5	6	7	8	9	10	11	12
Юмское		26	23	4.4	1	1.6	Уборка неликвидной древесины	1.6	Ольха серая (белая), Береза, Ива древовидная	72	05.11.2027

Ведомость временной пробной площади и абрис участка прилагаются (приложение 2 и 3 к Акту).

РЕКОМЕНДАЦИИ по проведению мероприятий, не относящихся к мероприятиям по предупреждению распространения вредных организмов.

Дата проведения ЛПО: 06.11.2025

Дата составления документа: 27.11.2025

Исполнитель работ по проведению лесопатологического обследования:

лесничий
(Руководитель юридического лица, индивидуальный предприниматель, гражданин, иное уполномоченное лицо)

Игитов Александр Михайлович
(фамилия, имя, отчество (последнее при наличии))

КИРОВСКОЕ ОБЛАСТНОЕ ГОСУДАРСТВЕННОЕ КАЗЕННОЕ УЧРЕЖДЕНИЕ "КИРОВСКИЙ ЦЕНТР ЛЕСНОГО ХОЗЯЙСТВА"
(организация)

+7 953 679-02-12
(телефон)

ДОКУМЕНТ ПОДПИСАН ЭЛЕКТРОННОЙ ПОДПИСЬЮ	
Сертификат:	30748210112183449309842373423070651658
Владелец:	Игитов Александр Михайлович
Действителен:	с 13.05.2025 по 06.08.2026

(подпись)

27.11.2025
(дата)

2. Инструментальное (детальное) обследование лесных насаждений.

(раздел включается в акт в случае проведения лесопатологического обследования инструментальным способом)

2.1 Лесничество Свечинское Участковое лесничество Юмское
Урочище (дача) _____ Квартал 26 Выдел 25
Лесопатологический выдел 1

Наличие ограничений или особенностей участка, влияющих на назначение СОМ:

ООПТ: Памятник природы регионального значения "Верховое болото "Чистое" (Постановление Правительства Кировской области от 22.11.2010 № 78/563

(отметка о наличии ООПТ, ОЗУ, водоохранной зоны, радиоактивного загрязнения лесов, угрозы возникновения очагов вредных организмов или пожарной опасности в лесах).

2.2. Фактическая таксационная характеристика лесного насаждения соответствует (не соответствует) таксационному описанию (нужное подчеркнуть).

Причины несоответствия: давность лесоустройства 10 и более лет, неравномерный состав и другие характеристики насаждения

Ведомость насаждений с выявленными несоответствиями таксационным описаниям приведена в приложении 1 к Акту.

2.3. Состояние насаждений:

с нарушенной устойчивостью (средневзвешенная категория состояния $\geq 1,51 - \leq 4,50$)

с утраченной устойчивостью (средневзвешенная категория состояния $\geq 4,51$)

устойчивое (средневзвешенная категория состояния $< 1,50$)

2.4. Причины ослабления, повреждения, средневзвешенная категория состояния насаждения:

Воздействия сильных ветров прошлых лет, повлекшие наклон более 10° , изгиб или вывал деревьев, СКС: 3.94

2.4.1. Заселено (отработано) стволовыми вредителями:

Вид вредителя	Порода	Встречаемость заселенных деревьев, % от запаса породы	Встречаемость отработанных деревьев, % от запаса породы	Степень заселения лесного насаждения (слабая, средняя, сильная)
1	2	3	4	5

2.4.2. Повреждено огнем:

Вид пожара	Порода	Состояние корневых лап		Состояние корневой шейки		Высушивание луба		Обугленность древесины более 1/3 высоты ствола	
		процент поврежденных огнем корней	процент деревьев с данным повреждением	Обугленность древесины корневой шейки по окружности (1/4; 2/4; 3/4; более 3/4)	процент деревьев с данным повреждением	по окружности (1/4; 2/4; 3/4; более 3/4)	процент деревьев с данным повреждением	по окружности ствола (менее 1/2; более 1/2)	процент деревьев с данным повреждением
1	2	3	4	5	6	7	8	9	10

2.4.3. Поражено болезнями:

Болезнь/возбудитель	Порода	Встречаемость, % от запаса насаждения	Степень поражения лесного насаждения (слабая, средняя, сильная)
1	2	3	4

2.5. Выборке подлежит 67% деревьев (указывается общий % запаса деревьев, подлежащий рубке, от общего запаса насаждения), в том числе:

без признаков ослабления % (причины назначения);
ослабленных % (причины назначения);
сильно ослабленных % (причины назначения);
усыхающих % (причины назначения);
свежего сухостоя %,
свежего ветровала %;
свежего бурелома %;
старого сухостоя %;
старого ветровала 66%;
старого бурелома 1%;

2.6. Полнота лесного насаждения после уборки деревьев, подлежащих рубке, составит 0.3

Критическая полнота для данной категории лесных насаждений и преобладающей породы составляет 0.3

ЗАКЛЮЧЕНИЕ к инструментальному обследованию участка.

Выполнено повторное ЛПО участка леса, в границах которого в 2022 г. назначена ВСП. Согласно приложению 1 к "Правилам осуществления мероприятий по предупреждению распространения вредных организмов" Приказа Минприроды России от 09.11.2020 № 912), минимальное допустимое значение полноты, до которой назначаются выборочные санитарные рубки, для данной категории лесных насаждений, равно расчётной полноте, остающейся после выборки деревьев, подлежащих рубке, в связи с чем рекомендуется назначение санитарно-оздоровительного мероприятия в виде **ВЫБОРОЧНОЙ САНИТАРНОЙ РУБКИ** с общим выбираемым запасом 48 м³. Согласно п. 47 приложения 1 к Приказу Минприроды России от 09.11.2020 № 910, в лесных насаждениях с наличием погибших деревьев, составляющих более 50 % от запаса насаждения, поврежденного в результате воздействия сильных ветров, назначение СОМ проводится визуально, а недостающая информация переносится из таксационных описаний.

Участковое лесничество	Урочище (дача)	Квартал	Выдел	Площадь выдела, га	Лесопатологический выдел	Площадь лесопатологического выдела, га	Вид мероприятия	Площадь мероприятия, га	Породы	Доля выбираемой древесины по запасу, %	Рекомендуемый срок проведения мероприятия, до
1	2	3	4	5	6	7	8	9	10	11	12
Юмское		26	25	12	1	0.4	Выборочная санитарная рубка	0.4	Ольха серая (белая), Береза, Ива древовидная	67	05.11.2027

Ведомость временной пробной площади и абрис участка прилагаются (приложение 2 и 3 к Акту).

РЕКОМЕНДАЦИИ по проведению мероприятий, не относящихся к мероприятиям по предупреждению распространения вредных организмов.

Дата проведения ЛПО: 06.11.2025

Дата составления документа: 27.11.2025

Исполнитель работ по проведению лесопатологического обследования:

лесничий
(Руководитель юридического лица, индивидуальный предприниматель, гражданин, иное уполномоченное лицо)

Игитов Александр Михайлович
(фамилия, имя, отчество (последнее при наличии))

КИРОВСКОЕ ОБЛАСТНОЕ ГОСУДАРСТВЕННОЕ КАЗЕННОЕ УЧРЕЖДЕНИЕ "КИРОВСКИЙ ЦЕНТР ЛЕСНОГО ХОЗЯЙСТВА"
(организация)

+7 953 679-02-12
(телефон)

**ДОКУМЕНТ ПОДПИСАН
ЭЛЕКТРОННОЙ ПОДПИСЬЮ**

Сертификат: 30748210112183449309842373423070651658
Владелец: Игитов Александр Михайлович
Действителен: с 13.05.2025 по 06.08.2026

(подпись)

27.11.2025
(дата)

2. Инструментальное (детальное) обследование лесных насаждений.

(раздел включается в акт в случае проведения лесопатологического обследования инструментальным способом)

2.1 Лесничество Свечинское Участковое лесничество Юмское
Урочище (дача) _____ Квартал 26 Выдел 45
Лесопатологический выдел 1

Наличие ограничений или особенностей участка, влияющих на назначение СОМ:

ООПТ: Памятник природы регионального значения "Верховое болото "Чистое" (Постановление Правительства Кировской области от 22.11.2010 № 78/563

(отметка о наличии ООПТ, ОЗУ, водоохранной зоны, радиоактивного загрязнения лесов, угрозы возникновения очагов вредных организмов или пожарной опасности в лесах).

2.2. Фактическая таксационная характеристика лесного насаждения соответствует (не соответствует) таксационному описанию (нужное подчеркнуть).

Причины несоответствия: давность лесоустройства 10 и более лет, неравномерный состав и другие характеристики насаждения

Ведомость насаждений с выявленными несоответствиями таксационным описаниям приведена в приложении 1 к Акту.

2.3. Состояние насаждений:

с нарушенной устойчивостью (средневзвешенная категория состояния $\geq 1,51$ - $\leq 4,50$)

с утраченной устойчивостью (средневзвешенная категория состояния $\geq 4,51$)

устойчивое (средневзвешенная категория состояния $< 1,50$)

2.4. Причины ослабления, повреждения, средневзвешенная категория состояния насаждения:

Воздействия сильных ветров прошлых лет, повлекшие наклон более 10° , изгиб или вывал деревьев, СКС: 4.66

2.4.1. Заселено (отработано) стволовыми вредителями:

Вид вредителя	Порода	Встречаемость заселенных деревьев, % от запаса породы	Встречаемость отработанных деревьев, % от запаса породы	Степень заселения лесного насаждения (слабая, средняя, сильная)
1	2	3	4	5

2.4.2. Повреждено огнем:

Вид пожара	Порода	Состояние корневых лап		Состояние корневой шейки		Высушивание луба		Обугленность древесины более 1/3 высоты ствола	
		процент поврежденных огнем корней	процент деревьев с данным повреждением	Обугленность древесины корневой шейки по окружности (1/4; 2/4; 3/4; более 3/4)	процент деревьев с данным повреждением	по окружности (1/4; 2/4; 3/4; более 3/4)	процент деревьев с данным повреждением	по окружности ствола (менее 1/2; более 1/2)	процент деревьев с данным повреждением
1	2	3	4	5	6	7	8	9	10

2.4.3. Поражено болезнями:

Болезнь/возбудитель	Порода	Встречаемость, % от запаса насаждения	Степень поражения лесного насаждения (слабая, средняя, сильная)
1	2	3	4

2.5. Выборке подлежит 95% деревьев (указывается общий % запаса деревьев, подлежащий рубке, от общего запаса насаждения), в том числе:

без признаков ослабления % (причины назначения);
ослабленных % (причины назначения);
сильно ослабленных % (причины назначения);
усыхающих % (причины назначения);
свежего сухостоя %,
свежего ветровала %;
свежего бурелома %;
старого сухостоя %;
старого ветровала 94%;
старого бурелома 1%;

2.6. Полнота лесного насаждения после уборки деревьев, подлежащих рубке, составит 0.1

Критическая полнота для данной категории лесных насаждений и преобладающей породы составляет 0.3

ЗАКЛЮЧЕНИЕ к инструментальному обследованию участка.

Выполнено повторное ЛПО участка леса, в границах которого в 2022 г. назначена ВСП. В ходе обследования участка установлено, что доля неликвидной и дровяной древесины от общего запаса погибших и поврежденных деревьев превышает 90 %. Кроме того, установлено, что участок недоступен для прохода лесозаготовительной техники в виду отсутствия дорог. В соответствии с п. 57 "Правил осуществления мероприятий по предупреждению распространения вредных организмов" Приказа Минприроды России от 09.11.2020 № 912 рекомендуется назначение СОМ в виде УБОРКИ НЕЛИКВИДНОЙ ДРЕВЕСИНЫ с общим выбираемым запасом 94 м³. Согласно п. 47 приложения 1 к Приказу Минприроды России от 09.11.2020 № 910, в лесных насаждениях с наличием погибших деревьев, составляющих более 50 % от запаса насаждения, поврежденного в результате воздействия сильных ветров, назначение СОМ проводится визуально, а недостающая информация переносится из таксационных описаний.

Участковое лесничество	Урочище (дача)	Квартал	Выдел	Площадь выдела, га	Лесопатологический выдел	Площадь лесопатологического выдела, га	Вид мероприятия	Площадь мероприятия, га	Породы	Доля выбираемой древесины по запасу, %	Рекомендуемый срок проведения мероприятия, до
1	2	3	4	5	6	7	8	9	10	11	12
Юмское		26	45	1.3	1	1.3	Уборка неликвидной древесины	1.3	Береза, Сосна	90	05.11.2027

Ведомость временной пробной площади и абрис участка прилагаются (приложение 2 и 3 к Акту).

РЕКОМЕНДАЦИИ по проведению мероприятий, не относящихся к мероприятиям по предупреждению распространения вредных организмов.
 После проведения СОМ провести обследование участка для определения способа лесовосстановления.

Дата проведения ЛПО: 06.11.2025

Дата составления документа: 27.11.2025

Исполнитель работ по проведению лесопатологического обследования:

лесничий
 (Руководитель юридического лица,
 индивидуальный предприниматель,
 гражданин, иное уполномоченное лицо)

Игитов Александр Михайлович
 (фамилия, имя, отчество
 последнее при наличии)

КИРОВСКОЕ ОБЛАСТНОЕ
 ГОСУДАРСТВЕННОЕ
 КАЗЕННОЕ УЧРЕЖДЕНИЕ
 "КИРОВСКИЙ ЦЕНТР
 ЛЕСНОГО ХОЗЯЙСТВА"
 (организация)

+7 953 679-02-12
 (телефон)

**ДОКУМЕНТ ПОДПИСАН
 ЭЛЕКТРОННОЙ ПОДПИСЬЮ**

Сертификат: 30748210112183449309842373423070651658
 Владелец: Игитов Александр Михайлович
 Действителен: с 13.05.2025 по 06.08.2026
 (подпись)

27.11.2025
 (дата)

2. Инструментальное (детальное) обследование лесных насаждений.

(раздел включается в акт в случае проведения лесопатологического обследования инструментальным способом)

2.1 Лесничество Свечинское Участковое лесничество Юмское
Урочище (дача) _____ Квартал 26 Выдел 51
Лесопатологический выдел 1

Наличие ограничений или особенностей участка, влияющих на назначение СОМ:

ООПТ: Памятник природы регионального значения "Верховое болото "Чистое" (Постановление Правительства Кировской области от 22.11.2010 № 78/563

(отметка о наличии ООПТ, ОЗУ, водоохранной зоны, радиоактивного загрязнения лесов, угрозы возникновения очагов вредных организмов или пожарной опасности в лесах).

2.2. Фактическая таксационная характеристика лесного насаждения соответствует (не соответствует) таксационному описанию (нужное подчеркнуть).

Причины несоответствия: давность лесоустройства 10 и более лет, неравномерный состав и другие характеристики насаждения

Ведомость насаждений с выявленными несоответствиями таксационным описаниям приведена в приложении 1 к Акту.

2.3. Состояние насаждений:

с нарушенной устойчивостью (средневзвешенная категория состояния $\geq 1,51$ - $\leq 4,50$)

с утраченной устойчивостью (средневзвешенная категория состояния $\geq 4,51$)

устойчивое (средневзвешенная категория состояния $< 1,50$)

2.4. Причины ослабления, повреждения, средневзвешенная категория состояния насаждения:

Воздействия сильных ветров прошлых лет, повлекшие наклон более 10° , изгиб или вывал деревьев, СКС: 4.66

2.4.1. Заселено (отработано) стволовыми вредителями:

Вид вредителя	Порода	Встречаемость заселенных деревьев, % от запаса породы	Встречаемость отработанных деревьев, % от запаса породы	Степень заселения лесного насаждения (слабая, средняя, сильная)
1	2	3	4	5

2.4.2. Повреждено огнем:

Вид пожара	Порода	Состояние корневых лап		Состояние корневой шейки		Высушивание луба		Обугленность древесины более 1/3 высоты ствола	
		процент поврежденных огнем корней	процент деревьев с данным повреждением	Обугленность древесины корневой шейки по окружности (1/4; 2/4; 3/4; более 3/4)	процент деревьев с данным повреждением	по окружности (1/4; 2/4; 3/4; более 3/4)	процент деревьев с данным повреждением	по окружности ствола (менее 1/2; более 1/2)	процент деревьев с данным повреждением
1	2	3	4	5	6	7	8	9	10

2.4.3. Поражено болезнями:

Болезнь/возбудитель	Порода	Встречаемость, % от запаса насаждения	Степень поражения лесного насаждения (слабая, средняя, сильная)
1	2	3	4

2.5. Выборке подлежит 90% деревьев (указывается общий % запаса деревьев, подлежащий рубке, от общего запаса насаждения), в том числе:

без признаков ослабления % (причины назначения);
ослабленных % (причины назначения);
сильно ослабленных % (причины назначения);
усыхающих % (причины назначения);
свежего сухостоя %,
свежего ветровала 1%;
свежего бурелома %;
старого сухостоя %;
старого ветровала 88%;
старого бурелома 1%;

2.6. Полнота лесного насаждения после уборки деревьев, подлежащих рубке, составит 0.1

Критическая полнота для данной категории лесных насаждений и преобладающей породы составляет 0.3

ЗАКЛЮЧЕНИЕ к инструментальному обследованию участка.

Выполнено повторное ЛПО участка леса, в границах которого в 2022 г. назначена ССР. В ходе обследования участка установлено, что доля неликвидной и дровяной древесины от общего запаса погибших и поврежденных деревьев превышает 90 %. Кроме того, установлено, что участок недоступен для прохода лесозаготовительной техники в виду отсутствия дорог. В соответствии с п. 57 "Правил осуществления мероприятий по предупреждению распространения вредных организмов", утвержденных Приказом Минприроды России от 09.11.2020 № 912, рекомендуется назначение СОМ в виде УБОРКИ НЕЛИКВИДНОЙ ДРЕВЕСИНЫ с общим выбираемым запасом 189 м³. Согласно п. 47 приложения 1 к Приказу Минприроды России от 09.11.2020 № 910, в лесных насаждениях с наличием погибших деревьев, составляющих более 50 % от запаса насаждения, поврежденного в результате воздействия сильных ветров, назначение СОМ проводится визуально, а недостающая информация переносится из таксационных описаний.

Участковое лесничество	Урочище (дача)	Квартал	Выдел	Площадь выдела, га	Лесопатологический выдел	Площадь лесопатологического выдела, га	Вид мероприятия	Площадь мероприятия, га	Породы	Доля выбираемой древесины по запасу, %	Рекомендуемый срок проведения мероприятия, до
1	2	3	4	5	6	7	8	9	10	11	12
Юмское		26	51	4	1	3	Уборка неликвидной древесины	3	Ольха серая (белая), Береза, Ива древовидная	90	05.11.2027

Ведомость временной пробной площади и абрис участка прилагаются (приложение 2 и 3 к Акту).

РЕКОМЕНДАЦИИ по проведению мероприятий, не относящихся к мероприятиям по предупреждению распространения вредных организмов.

После проведения СОМ провести обследование участка для определения способа лесовосстановления.

Дата проведения ЛПО: 06.11.2025

Дата составления документа: 27.11.2025

Исполнитель работ по проведению лесопатологического обследования:

лесничий
(Руководитель юридического лица, индивидуальный предприниматель, гражданин, иное уполномоченное лицо)

Игитов Александр Михайлович
(фамилия, имя, отчество (последнее при наличии))

КИРОВСКОЕ ОБЛАСТНОЕ ГОСУДАРСТВЕННОЕ КАЗЕННОЕ УЧРЕЖДЕНИЕ "КИРОВСКИЙ ЦЕНТР ЛЕСНОГО ХОЗЯЙСТВА"
(организация)

+7 953 679-02-12
(телефон)

ДОКУМЕНТ ПОДПИСАН ЭЛЕКТРОННОЙ ПОДПИСЬЮ	
Сертификат:	30748210112183449309842373423070651658
Владелец:	Игитов Александр Михайлович
Действителен:	с 13.05.2025 по 06.08.2026

(подпись)

27.11.2025
(дата)

2. Инструментальное (детальное) обследование лесных насаждений.

(раздел включается в акт в случае проведения лесопатологического обследования инструментальным способом)

2.1 Лесничество Свечинское Участковое лесничество Юмское
Урочище (дача) _____ Квартал 26 Выдел 53
Лесопатологический выдел 1

Наличие ограничений или особенностей участка, влияющих на назначение СОМ:

ООПТ: Памятник природы регионального значения "Верховое болото "Чистое" (Постановление Правительства Кировской области от 22.11.2010 № 78/563

(отметка о наличии ООПТ, ОЗУ, водоохранной зоны, радиоактивного загрязнения лесов, угрозы возникновения очагов вредных организмов или пожарной опасности в лесах).

2.2. Фактическая таксационная характеристика лесного насаждения соответствует (не соответствует) таксационному описанию (нужное подчеркнуть).

Причины несоответствия: давность лесоустройства 10 и более лет, неравномерный состав и другие характеристики насаждения

Ведомость насаждений с выявленными несоответствиями таксационным описаниям приведена в приложении 1 к Акту.

2.3. Состояние насаждений:

с нарушенной устойчивостью (средневзвешенная категория состояния $\geq 1,51 - \leq 4,50$)

с утраченной устойчивостью (средневзвешенная категория состояния $\geq 4,51$)

устойчивое (средневзвешенная категория состояния $< 1,50$)

2.4. Причины ослабления, повреждения, средневзвешенная категория состояния насаждения:

Воздействия сильных ветров прошлых лет, повлекшие наклон более 10°, изгиб или вывал деревьев, СКС: 3.7

2.4.1. Заселено (отработано) стволовыми вредителями:

Вид вредителя	Порода	Встречаемость заселенных деревьев, % от запаса породы	Встречаемость отработанных деревьев, % от запаса породы	Степень заселения лесного насаждения (слабая, средняя, сильная)
1	2	3	4	5

2.4.2. Повреждено огнем:

Вид пожара	Порода	Состояние корневых лап		Состояние корневой шейки		Высушивание луба		Обугленность древесины более 1/3 высоты ствола	
		процент поврежденных огнем корней	процент деревьев с данным повреждением	Обугленность древесины корневой шейки по окружности (1/4; 2/4; 3/4; более 3/4)	процент деревьев с данным повреждением	по окружности (1/4; 2/4; 3/4; более 3/4)	процент деревьев с данным повреждением	по окружности ствола (менее 1/2; более 1/2)	процент деревьев с данным повреждением
1	2	3	4	5	6	7	8	9	10

2.4.3. Поражено болезнями:

Болезнь/возбудитель	Порода	Встречаемость, % от запаса насаждения	Степень поражения лесного насаждения (слабая, средняя, сильная)
1	2	3	4

2.5. Выборке подлежит 60% деревьев (указывается общий % запаса деревьев, подлежащий рубке, от общего запаса насаждения), в том числе:

без признаков ослабления % (причины назначения);
ослабленных % (причины назначения);
сильно ослабленных % (причины назначения);
усыхающих % (причины назначения);
свежего сухостоя %,
свежего ветровала %;
свежего бурелома %;
старого сухостоя 1%;
старого ветровала 56%;
старого бурелома 3%;

2.6. Полнота лесного насаждения после уборки деревьев, подлежащих рубке, составит 0.3

Критическая полнота для данной категории лесных насаждений и преобладающей породы составляет 0.3

ЗАКЛЮЧЕНИЕ к инструментальному обследованию участка.

Выполнено повторное ЛПО участка леса, в границах которого в 2022 г. назначена ВСП. Согласно приложению 1 к "Правилам осуществления мероприятий по предупреждению распространения вредных организмов" Приказа Минприроды России от 09.11.2020 № 912), минимальное допустимое значение полноты, до которой назначаются выборочные санитарные рубки, для данной категории лесных насаждений, равно расчётной полноте, остающейся после выборки деревьев, подлежащих рубке, в связи с чем рекомендуется назначение санитарно-оздоровительного мероприятия в виде **ВЫБОРОЧНОЙ САНИТАРНОЙ РУБКИ** с общим выбираемым запасом 156 м³. Согласно п. 47 приложения 1 к Приказу Минприроды России от 09.11.2020 № 910, в лесных насаждениях с наличием погибших деревьев, составляющих более 50 % от запаса насаждения, поврежденного в результате воздействия сильных ветров, назначение СОМ проводится визуально, а недостающая информация переносится из таксационных описаний.

Участковое лесничество	Урочище (дача)	Квартал	Выдел	Площадь выдела, га	Лесопатологический выдел	Площадь лесопатологического выдела, га	Вид мероприятия	Площадь мероприятия, га	Породы	Доля выбираемой древесины по запасу, %	Рекомендуемый срок проведения мероприятия, до
1	2	3	4	5	6	7	8	9	10	11	12
Юмское		26	53	5.7	1	1	Выборочная санитарная рубка	1	Береза, Сосна	60	05.11.2027

Ведомость временной пробной площади и абрис участка прилагаются (приложение 2 и 3 к Акту).

РЕКОМЕНДАЦИИ по проведению мероприятий, не относящихся к мероприятиям по предупреждению распространения вредных организмов.

Дата проведения ЛПО: 06.11.2025

Дата составления документа: 27.11.2025

Исполнитель работ по проведению лесопатологического обследования:

лесничий	Игитов Александр Михайлович	КИРОВСКОЕ ОБЛАСТНОЕ ГОСУДАРСТВЕННОЕ КАЗЕННОЕ УЧРЕЖДЕНИЕ "КИРОВСКИЙ ЦЕНТР ЛЕСНОГО ХОЗЯЙСТВА"	+7 953 679-02-12	ДОКУМЕНТ ПОДПИСАН ЭЛЕКТРОННОЙ ПОДПИСЬЮ	27.11.2025
(Руководитель юридического лица, индивидуальный предприниматель, гражданин, иное уполномоченное лицо)	(фамилия, имя, отчество (последнее при наличии))	(организация)	(телефон)	Сертификат: 30748210112183449309842373423070651658 Владелец: Игитов Александр Михайлович Действителен: с 13.05.2025 по 06.08.2026	(дата)
				(подпись)	

Ведомость участков леса с выявленными несоответствиями таксационным описаниям

Субъект Российской Федерации Кировская область Лесничество Свечинское
Участковое лесничество Юмское Урочище (дача) _____

Год проведения лесоустройства	Номер квартала	Номер выдела	Площадь выдела, га	Целевое назначение лесов	Категория защитных лесов	ОЗУ	Источник данных	Номер лесопатологического выдела	Площадь лесопатологического выдела, га	Таксационная характеристика								Заложено пробных площадей					
										состав	порода	возраст, лет	средняя высота, м	средний диаметр, см	тип леса	полнота	бонитет	запас, куб. м /га	количество, шт.	Общая площадь, га			
1	2	3	4	5	6	7	8	9	10	11	12	13	14	15	16	17	18	19	20	21			
2001	26	23	4.4	Эксплуатационные леса	Эксплуатационные леса		ТО	х	х	1 ярус древостоя 6Б2О ЛС2И ВДР	Береза	55	18	16	Ельник травяно-болотный	1.0	3	120	0	0			
											Ольха серая (белая)		17	16				40					
											Ива древовидная		17	14				40					
										Ф	1	1.6	1 ярус древостоя 6Б2О ЛС2И ВДР	Береза		75		18			16	0.3	120
														Ольха серая (белая)				17			16		40
														Ива древовидная				17			14		40
2001	26	25	12	Эксплуатационные леса	Эксплуатационные леса		ТО	х	х	1 ярус древостоя 6Б2О ЛС2И ВДР	Береза	55	18	16	Ельник травяно-болотный	1.0	3	108	0	0			
											Ольха серая (белая)		16	14				32					
											Ива древовидная		15	14				32					
										Ф	1	0.4	1 ярус древостоя 6Б2О ЛС2И ВДР	Береза		75		18			16	0.3	108
														Ольха серая (белая)				16			14		32
														Ива древовидная				15			14		32
2001	26	45	1.3	Эксплуатационные леса	Эксплуатационные леса		ТО	х	х	1 ярус древостоя 5С5Б	Сосна	30	8	10	Сосняк хвощово-долгомопный	0.7	3	40	0	0			
											Береза		10	12				40					
										Ф	1	1.3	1 ярус древостоя 5С5Б	Сосна		50		8			10	0.1	40
														Береза				10			12		40

Год проведения лесоустройства	Номер квартала	Номер выдела	Площадь выдела, га	Целевое назначение лесов	Категория защитных лесов	ОЗУ	Источник данных	Номер лесопатологического выдела	Площадь лесопатологического выдела, га	Таксационная характеристика								Заложено пробных площадей							
										состав	порода	возраст, лет	средняя высота, м	средний диаметр, см	тип леса	полнота	бонитет	запас, куб. м /га	количество, шт.	Общая площадь, га					
1	2	3	4	5	6	7	8	9	10	11	12	13	14	15	16	17	18	19	20	21					
2001	26	51	4	Эксплуатационные леса	Эксплуатационные леса		ТО	х	х	1 ярус древостоя 6Б2О ЛС2И ВДР	Береза	30	12	10	Ельник травяно-болотный	0.7	3	42	0	0					
											Ольха серая (белая)		10	10							14				
											Ива древовидная		10	10							14				
										1 ярус древостоя 6Б2О ЛС2И ВДР	Береза	50	12	10							0.1	42	14	14	
											Ольха серая (белая)		10	10											14
											Ива древовидная		10	10											14
2001	26	53	5.7	Эксплуатационные леса	Эксплуатационные леса		ТО	х	х	1 ярус древостоя 6С4Б	Сосна	65	22	22	Сосняк майниково-черничниковый	0.8	1	156	0	0					
											Береза		20	18							104				
										1 ярус древостоя 6С4Б	Сосна	85	22	22							0.3	156	104		
											Береза		20	18										104	

Условные обозначения:

ТО - таксационные описания; Ф - фактическая характеристика лесного насаждения

Исполнитель работ по проведению лесопатологического обследования:

лесничий
(Руководитель юридического лица, индивидуальный предприниматель, гражданин, иное уполномоченное лицо)

Игитов Александр Михайлович
(фамилия, имя, отчество (последнее при наличии))

**КИРОВСКОЕ ОБЛАСТНОЕ
ГОСУДАРСТВЕННОЕ
КАЗЕННОЕ УЧРЕЖДЕНИЕ
"КИРОВСКИЙ ЦЕНТР
ЛЕСНОГО ХОЗЯЙСТВА"**
(организация)

+7 953 679-02-12
(телефон)

**ДОКУМЕНТ ПОДПИСАН
ЭЛЕКТРОННОЙ ПОДПИСЬЮ**
Сертификат: 30748210112183449309842373423070651658
Владелец: Игитов Александр Михайлович
Действителен: с 13.05.2025 по 06.08.2026

(подпись)

27.11.2025
(дата)

1	2	3	4	5	6	7	8	Таксационная характеристика лесного насаждения									18	Распределение деревьев по категориям состояния, % от запаса												33	Подлежит рубке, % от запаса		Назначенные мероприятия				
								9	10	11	12	13	14	15	16	17		Н	Р	Н	Р	Н	Р	Н	Р	Н	Р	34	35		36						
Номер квартала	Номер выдела	Площадь выдела, га	Целевое назначение лесов	Категория защитных лесов	ОЗУ	Номер лесопатологического выдела	Площадь лесопатологического выдела, га	состав	порода	возраст	средняя высота, м	средний диаметр, см	тип леса	полнота	бонитет	запас, куб.м./га	Число деревьев на временной пробной площади, шт.	без признаков ослабления		ослабленные		сильно ослабленные		усыхающие		свежий сухойстой	свежий ветровал	свежий бурелом	старый сухойстой	старый ветровал	старый бурелом	Причина ослабления, повреждения	Подлежит рубке, % от запаса		вид	площадь, га	
								2ИВ ДР																													
									Ольха серая (белая)		10	10				14		7				3					1				88	1	Воздействие сильных ветров прошлых лет, повлекли не наклон более 10°, изгиб или вывал деревьев	18	Уборка неликвидной древесины	3	
								Ива дерево видная		10	10					14		7				3				1			88	1	Воздействие сильных ветров прошлых лет, повлекли не наклон более 10°, изгиб или вывал деревьев	18	Уборка неликвидной древесины	3			
26	53	5.7	Эксплуатационные леса	Эксплуатационные леса		1	1	1 ярус деревьев остоя 6С4 Б	Сосна	85	22	22	Сосняк майников о-черничниковый	0.3	1	156		25				15							1	56	3	Воздействие сильных ветров прошлых лет, повлекли не наклон более	36	Выборочная санитарная рубка	1		

1	2	3	4	5	6	7	8	Таксационная характеристика лесного насаждения									18	Распределение деревьев по категориям состояния, % от запаса												33	34	Назначенные мероприятия			
								9	10	11	12	13	14	15	16	17		без признаков ослабления		ослабленные		сильно ослабленные		усыхающие		свежий сухостой	свежий ветровал	свежий бурелом	старый сухостой			старый ветровал	старый бурелом	Причина ослабления, повреждения	Подлежит рубке, % от запаса
1	2	3	4	5	6	7	8	9	10	11	12	13	14	15	16	17	18	19	20	21	22	23	24	25	26	27	28	29	30	31	32	33	34	35	36
									Береза		20	18				104		25				15										10°, изгиб или вывал деревьев			
																															Воздействие сильных ветров прошлых лет, повлекшие наклон более 10°, изгиб или вывал деревьев	24	Выборочная санитарная рубка	1	

Условные обозначения:

Н - деревья не подлежат рубке; Р - деревья подлежат рубке.

Исполнитель работ по проведению лесопатологического обследования:

лесничий
(Руководитель юридического лица, индивидуальный предприниматель, гражданин, иное уполномоченное лицо)

Игитов Александр Михайлович
(фамилия, имя, отчество (последнее при наличии))

КИРОВСКОЕ ОБЛАСТНОЕ ГОСУДАРСТВЕННОЕ КАЗЕННОЕ УЧРЕЖДЕНИЕ "КИРОВСКИЙ ЦЕНТР ЛЕСНОГО ХОЗЯЙСТВА"
(организация)

+7 953 679-02-12
(телефон)

ДОКУМЕНТ ПОДПИСАН ЭЛЕКТРОННОЙ ПОДПИСЬЮ
Сертификат: 30748210112183449309842373423070651658
Владелец: Игитов Александр Михайлович
Действителен: с 13.05.2025 по 06.08.2026
(подпись)

27.11.2025
(дата)

Результаты проведения лесопатологического обследования лесных насаждений, поврежденных вредителями леса (хвое-листогрызущими) за ноябрь 2025 г.

Субъект Российской Федерации
Участковое лесничество

Кировская область
Юмское

Лесничество
Урочище (дача)

Свечинское

1	2	3	4	5	6	7	Таксационная характеристика лесного насаждения									17	18	Распределение деревьев по степени объедания кроны, % от числа стволов				23
							8	9	10	11	12	13	14	15	16			19	20	21	22	
Номер квартала	Номер выдела	Площадь выдела, га	Целевое назначение лесов	Категория защитных лесов	Номер лесопатологического выдела	Площадь лесопатологического выдела, га	состав	порода	возраст	средняя высота, м	средний диаметр, см	тип леса	полнота	бонитет	запас, куб.м./га	Вид вредителя	Доля поврежденных деревьев, % от количества	до 25	25 - 50	25 - 50	более 75	Фаза развития вредителя

Исполнитель работ по проведению лесопатологического обследования:

лесничий
(Руководитель юридического лица,
индивидуальный предприниматель,
гражданин, иное уполномоченное лицо)

Игитов Александр
Михайлович
(фамилия, имя, отчество
(последнее при наличии))

КИРОВСКОЕ ОБЛАСТНОЕ
ГОСУДАРСТВЕННОЕ
КАЗЕННОЕ УЧРЕЖДЕНИЕ
"КИРОВСКИЙ ЦЕНТР
ЛЕСНОГО ХОЗЯЙСТВА"
(организация)

+7 953 679-02-12
(телефон)

**ДОКУМЕНТ ПОДПИСАН
ЭЛЕКТРОННОЙ ПОДПИСЬЮ**

Сертификат: 30748210112183449309842373423070651658
Владелец: Игитов Александр Михайлович
Действителен: с 13.05.2025 по 06.08.2026
(подпись)

27.11.2025
(дата)

1	2	3	4	5	6	Доля усыхающих и погибших деревьев, %						Степень повреждения полога, %		16	17	Назначенные мероприятия			
						7	8	9	10	11	12	13	14			15	18	19	20
						усыхающие	свежий сухостой	старый сухостой	свежий ветровал	свежий бурелом	старый ветровал	старый бурелом	дефолиация	дехромация	Тип распределения поврежденных (погибших) деревьев (равномерное, групповое, куртинное, сплошное усыхание (повреждение))	Причины ослабления, повреждения	ВИД	площадь, га	Сроки проведения

Исполнитель работ по проведению лесопатологического обследования:

лесничий
(Руководитель юридического лица,
индивидуальный предприниматель,
гражданин, иное уполномоченное лицо)

Игитов Александр
Михайлович
(фамилия, имя, отчество
(последнее при наличии))

КИРОВСКОЕ ОБЛАСТНОЕ
ГОСУДАРСТВЕННОЕ
КАЗЕННОЕ УЧРЕЖДЕНИЕ
"КИРОВСКИЙ ЦЕНТР
ЛЕСНОГО ХОЗЯЙСТВА"
(организация)

+7 953 679-02-12
(телефон)

**ДОКУМЕНТ ПОДПИСАН
ЭЛЕКТРОННОЙ ПОДПИСЬЮ**
Сертификат: 30748210112183449309842373423070651658
Владелец: Игитов Александр Михайлович
Действителен: с 13.05.2025 по 06.08.2026

(подпись)

27.11.2025
(дата)

Результаты проведения лесопатологического обследования лесных насаждений с использованием данных дистанционного зондирования Земли (авиационных и космических снимков)

Субъект Российской Федерации
Участковое лесничество

Кировская область
Юмское

Лесничество
Урочище (дача)

Свечинское

1	2	3	4	5	Краткая таксационная характеристика лесных насаждений по данным лесоустройства								Краткая характеристика материалов дистанционного зондирования Земли								
					6	7	8	9	10	11	12	13	14	15	16	17	18	19	20	21	
Номер квартала	Номер выдела	Площадь лесотаксационного выдела, га	Номер лесопатологического выдела	Площадь лесопатологического выдела, га	породный состав	средний возраст	средняя высота, м	средний диаметр, см	тип леса/тип лесорастительных условий	относительная полнота	бонитет	общий запас древесины, куб. м/га	Тип и наименование летательного аппарата	Наименование съемочной аппаратуры	Режим съемки (панхроматический/мультиспектральный/гиперспектральный/красный/БИК/ИК)	Пространственное разрешение (для каждого режима), м	Дата съемки (дд.мм.гггг)	Дата дешифрирования (дд.мм.гг)	Предполагаемая причина повреждения	Площадь повреждения, га	

Исполнитель работ по проведению лесопатологического обследования:

лесничий
(Руководитель юридического лица,
индивидуальный предприниматель,
гражданин, иное уполномоченное лицо)

Игитов Александр Михайлович
(фамилия, имя, отчество
(последнее при наличии))

**КИРОВСКОЕ ОБЛАСТНОЕ
ГОСУДАРСТВЕННОЕ
КАЗЕННОЕ УЧРЕЖДЕНИЕ
"КИРОВСКИЙ ЦЕНТР
ЛЕСНОГО ХОЗЯЙСТВА"**
(организация)

+7 953 679-02-12
(телефон)

**ДОКУМЕНТ ПОДПИСАН
ЭЛЕКТРОННОЙ ПОДПИСЬЮ**

Сертификат: 30748210112183449309842373423070651658

Владелец: Игитов Александр Михайлович

Действителен: с 13.05.2025 по 06.08.2026

(подпись)

27.11.2025
(дата)

Абрис участка леса

M 1:10000

N квартала	N выдела	N лесопатологического выдела	Размеры ленты (круговой площадки) перече́та				Координаты начала, конца и поворотных точек лент перече́та/центров круговых площадок перече́та
			N ленты (площадки)	длина, м	ширина, м	радиус, м	

Пространственное размещение лесопатологических выделов (включается в Акт при выделении лесопатологических выделов, для указания пространственного расположения поврежденных и погибших насаждений)

Номера точек	Координаты		Длина, м
1-2	58.180676	47.536972	
2-3	58.180725	47.536442	
3-4	58.181007	47.536133	
4-5	58.181221	47.536304	
5-6	58.181404	47.5359	
6-7	58.181728	47.536015	
7-8	58.18211	47.535965	
8-9	58.182362	47.536373	
9-10	58.18259	47.535862	
10-11	58.182732	47.536087	
11-12	58.182972	47.535583	
12-13	58.183121	47.534973	
13-14	58.183254	47.534863	
14-15	58.183403	47.535118	
15-16	58.182896	47.536491	
16-17	58.182625	47.536907	
17-18	58.181946	47.537125	

Номера точек	Координаты		Длина, м
18-19	58.181557	47.537212	
19-1	58.181187	47.537197	

Исполнитель работ по проведению лесопатологического обследования:

<u>лесничий</u> (Руководитель юридического лица, индивидуальный предприниматель, гражданин, иное уполномоченное лицо)	<u>Игитов Александр Михайлович</u> (фамилия, имя, отчество (последнее при наличии))	КИРОВСКОЕ ОБЛАСТНОЕ ГОСУДАРСТВЕННОЕ КАЗЕННОЕ УЧРЕЖДЕНИЕ "КИРОВСКИЙ ЦЕНТР ЛЕСНОГО ХОЗЯЙСТВА" (организация)	<u>+7 953 679-02-12</u> (телефон)	<div style="border: 1px solid black; padding: 5px; width: fit-content; margin: 0 auto;"> <p style="text-align: center;">ДОКУМЕНТ ПОДПИСАН ЭЛЕКТРОННОЙ ПОДПИСЬЮ</p> <p>Сертификат: 30748210112183449309842373423070651658 Владелец: Игитов Александр Михайлович Действителен: с 13.05.2025 по 06.08.2026</p> </div>	<u>27.11.2025</u> (дата)
--	---	--	--------------------------------------	---	-----------------------------

Приложение 3
к акту лесопатологического
обследования, утвержденному
Приказом Минприроды России
от 09.11.2020 N 910

Абрис участка леса

М 1:10000

N квартала	N выдела	N лесопатологического выдела	Размеры ленты (круговой площадки) перече́та					Координаты начала, конца и поворотных точек лент перече́та/центров круговых площадок перече́та
			N ленты (площадки)	длина, м	ширина, м	радиус, м	площадь, га	

Пространственное размещение лесопатологических выделов (включается в Акт при выделении лесопатологических выделов, для указания пространственного расположения поврежденных и погибших насаждений)

Номера точек	Координаты		Длина, м
1-2	58.18092	47.537491	
2-3	58.181	47.538284	
3-4	58.181534	47.538246	
4-5	58.181931	47.537388	
5-1	58.181164	47.537498	

Исполнитель работ по проведению лесопатологического обследования:

лесничий	Игитов Александр Михайлович	КИРОВСКОЕ ОБЛАСТНОЕ ГОСУДАРСТВЕННОЕ КАЗЕННОЕ УЧРЕЖДЕНИЕ "КИРОВСКИЙ ЦЕНТР ЛЕСНОГО ХОЗЯЙСТВА"	+7 953 679-02-12	ДОКУМЕНТ ПОДПИСАН ЭЛЕКТРОННОЙ ПОДПИСЬЮ Сертификат: 30748210112183449309842373423070651658 Владелец: Игитов Александр Михайлович Действителен: с 13.05.2025 по 06.08.2026	27.11.2025
(Руководитель юридического лица, индивидуальный предприниматель, гражданин, иное уполномоченное лицо)	(фамилия, имя, отчество (последнее при наличии))	(организация)	(телефон)	(подпись)	(дата)

Приложение 3
к акту лесопатологического
обследования, утвержденному
Приказом Минприроды России
от 09.11.2020 N 910

Абрис участка леса

М 1:10000

N квартала	N выдела	N лесопатологического выдела	Размеры ленты (круговой площадки) перечеа					Координаты начала, конца и поворотных точек лент перечеа/центров круговых площадок перечеа
			N ленты (площадки)	длина, м	ширина, м	радиус, м	площадь, га	

Пространственное размещение лесопатологических выделов (включается в Акт при выделении лесопатологических выделов, для указания пространственного расположения поврежденных и погибших насаждений)

Номера точек	Координаты		Длина, м
1-2	58.176003	47.53574	
2-3	58.176666	47.536728	
3-4	58.176884	47.537174	
4-5	58.176685	47.537811	

Номера точек	Координаты		Длина, м
5-6	58.176701	47.538845	
6-7	58.175858	47.538345	
7-8	58.17606	47.537262	
8-9	58.1758	47.536564	
9-1	58.175819	47.536041	

Исполнитель работ по проведению лесопатологического обследования:

лесничий (Руководитель юридического лица, индивидуальный предприниматель, гражданин, иное уполномоченное лицо)	Игитов Александр Михайлович	КИРОВСКОЕ ОБЛАСТНОЕ ГОСУДАРСТВЕННОЕ КАЗЕННОЕ УЧРЕЖДЕНИЕ "КИРОВСКИЙ ЦЕНТР ЛЕСНОГО ХОЗЯЙСТВА"	+7 953 679-02-12	<div style="border: 1px solid black; padding: 5px;"> <p align="center">ДОКУМЕНТ ПОДПИСАН ЭЛЕКТРОННОЙ ПОДПИСЬЮ</p> <p>Сертификат: 30748210112183449309842373423070651658</p> <p>Владелец: Игитов Александр Михайлович</p> <p>Действителен: с 13.05.2025 по 06.08.2026</p> </div>	27.11.2025
	(фамилия, имя, отчество (последнее при наличии))	(организация)	(телефон)		

Приложение 3
к акту лесопатологического
обследования, утвержденному
Приказом Минприроды России
от 09.11.2020 N 910

Абрис участка леса

М 1:10000

N квартала	N выдела	N лесопатологического выдела	Размеры ленты (круговой площадки) перечета				Координаты начала, конца и поворотных точек лент перечета/центров круговых площадок перечета
			N ленты (площадки)	длина, м	ширина, м	радиус, м	

Пространственное размещение лесопатологических выделов (включается в Акт при выделении лесопатологических выделов, для указания пространственного расположения поврежденных и погибших насаждений)

Номера точек	Координаты		Длина, м
1-2	58.174747	47.533676	
2-3	58.175331	47.534904	
3-4	58.175331	47.535233	
4-5	58.175568	47.535759	

Номера точек	Координаты		Длина, м
5-6	58.175556	47.536198	
6-7	58.174713	47.536797	
7-8	58.174339	47.535763	
8-9	58.174152	47.535721	
9-10	58.17387	47.536018	
10-11	58.173283	47.535782	
11-12	58.173115	47.535358	
12-1	58.173882	47.533699	

Исполнитель работ по проведению лесопатологического обследования:

лесничий (Руководитель юридического лица, индивидуальный предприниматель, гражданин, иное уполномоченное лицо)	Игитов Александр Михайлович (фамилия, имя, отчество (последнее при наличии))	КИРОВСКОЕ ОБЛАСТНОЕ ГОСУДАРСТВЕННОЕ КАЗЕННОЕ УЧРЕЖДЕНИЕ "КИРОВСКИЙ ЦЕНТР ЛЕСНОГО ХОЗЯЙСТВА" (организация)	+7 953 679-02-12 (телефон)	<div style="border: 1px solid black; padding: 5px;"> <p style="text-align: center;">ДОКУМЕНТ ПОДПИСАН ЭЛЕКТРОННОЙ ПОДПИСЬЮ</p> <p>Сертификат: 30748210112183449309842373423070651658 Владелец: Игитов Александр Михайлович Действителен: с 13.05.2025 по 06.08.2026</p> </div>	27.11.2025 (дата)
---	---	--	-------------------------------	---	----------------------

Приложение 3
к акту лесопатологического
обследования, утвержденному
Приказом Минприроды России
от 09.11.2020 N 910

Абрис участка леса

М 1:10000

N квартала	N выдела	N лесопатологического выдела	Размеры ленты (круговой площадки) перечеа				Координаты начала, конца и поворотных точек лент перечеа/центров круговых площадок перечеа
			N ленты (площадки)	длина, м	ширина, м	радиус, м	

Пространственное размещение лесопатологических выделов (включается в Акт при выделении лесопатологических выделов, для указания пространственного расположения поврежденных и погибших насаждений)

Номера точек	Координаты		Длина, м
1-2	58.17178	47.544201	

Номера точек	Координаты		Длина, м
2-3	58.172146	47.544365	
3-4	58.172066	47.544556	
4-5	58.172447	47.544693	
5-6	58.17263	47.545483	
6-7	58.172874	47.545147	
7-8	58.173035	47.544514	
8-9	58.172943	47.543537	
9-10	58.17252	47.543755	
10-11	58.172455	47.54335	
11-1	58.171841	47.543396	

Исполнитель работ по проведению лесопатологического обследования:

лесничий
(Руководитель юридического лица,
индивидуальный предприниматель,
гражданин, иное уполномоченное лицо)

Игитов Александр
Михайлович
(фамилия, имя, отчество
(последнее при наличии))

КИРОВСКОЕ ОБЛАСТНОЕ
ГОСУДАРСТВЕННОЕ
КАЗЕННОЕ УЧРЕЖДЕНИЕ
"КИРОВСКИЙ ЦЕНТР
ЛЕСНОГО ХОЗЯЙСТВА"
(организация)

+7 953 679-02-12
(телефон)

**ДОКУМЕНТ ПОДПИСАН
ЭЛЕКТРОННОЙ ПОДПИСЬЮ**

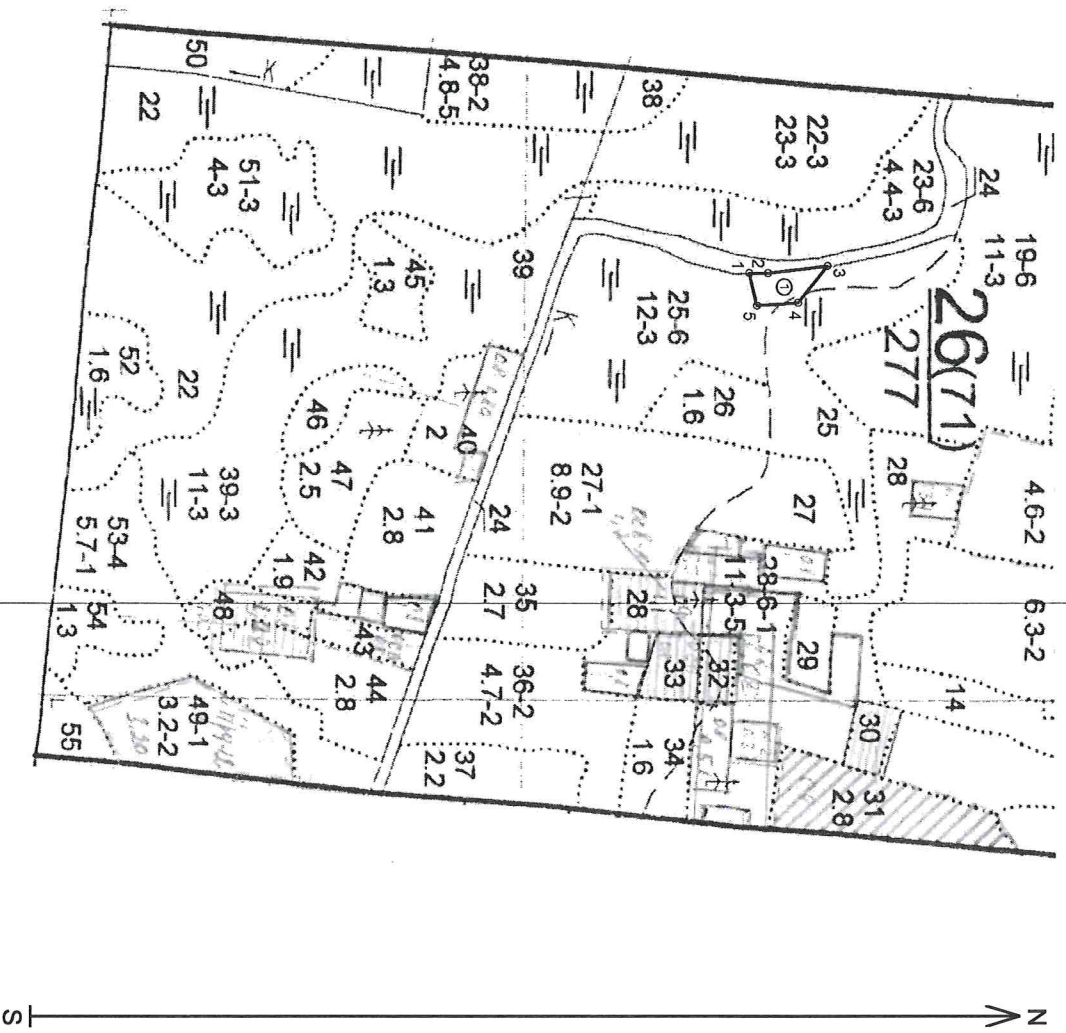
Сертификат: 30748210112183449309842373423070651658
Владелец: Игитов Александр Михайлович
Действителен: с 13.05.2025 по 06.08.2026
(подпись)

27.11.2025
(дата)

Абрис участка леса

в Свечинском лесничестве, Юмском участковом лесничестве

Масштаб 1 : 10 000



Условные обозначения:



- границы назначенных СОМ, поворотные точки и их подписи
 ② - номера лесопатологических выделов

№ каар-таля	№ выдела	№ лесопатологического выдела	Размеры ленты (круговой площадки) перечета			Координаты начала, конца и повор. точек лент перечета/ центров круговых площадок
			№ ленты (площадки)	Длина, м	шири-на, м	
26	25	1 (0,4 га)				

Пространственное размещение лесопатологических выделов

№№ точек	Координаты	Дли-на, м	№№ точек	Координаты	Дли-на, м	№№ точек	Координаты	Дли-на, м
1	N58.18092 E47.53749	47	5	N58.18116 E47.53750	27			
2	N58.18100 E47.53828	59	6					
3	N58.18153 E47.53825	67	7					
4	N58.18193 E47.53739	86	8					

Исполнитель работ по проведению лесопатологического обследования:

ДОКУМЕНТ ПОДПИСАН
 ЭЛЕКТРОННОЙ ПОДПИСЬЮ

Сертификат: 17 21 ЕЗ СД СЕ F1 1А FВ 92 71 6С D2 ЕЗ АF 25 0А
 Владелец: Игитов Александр Михайлович, ИРОВСКОЕ ОБЛАСТНОЕ ГОСУДАРСТВЕННОЕ
 Действителен: с 13.05.2025 по 06.08.2026

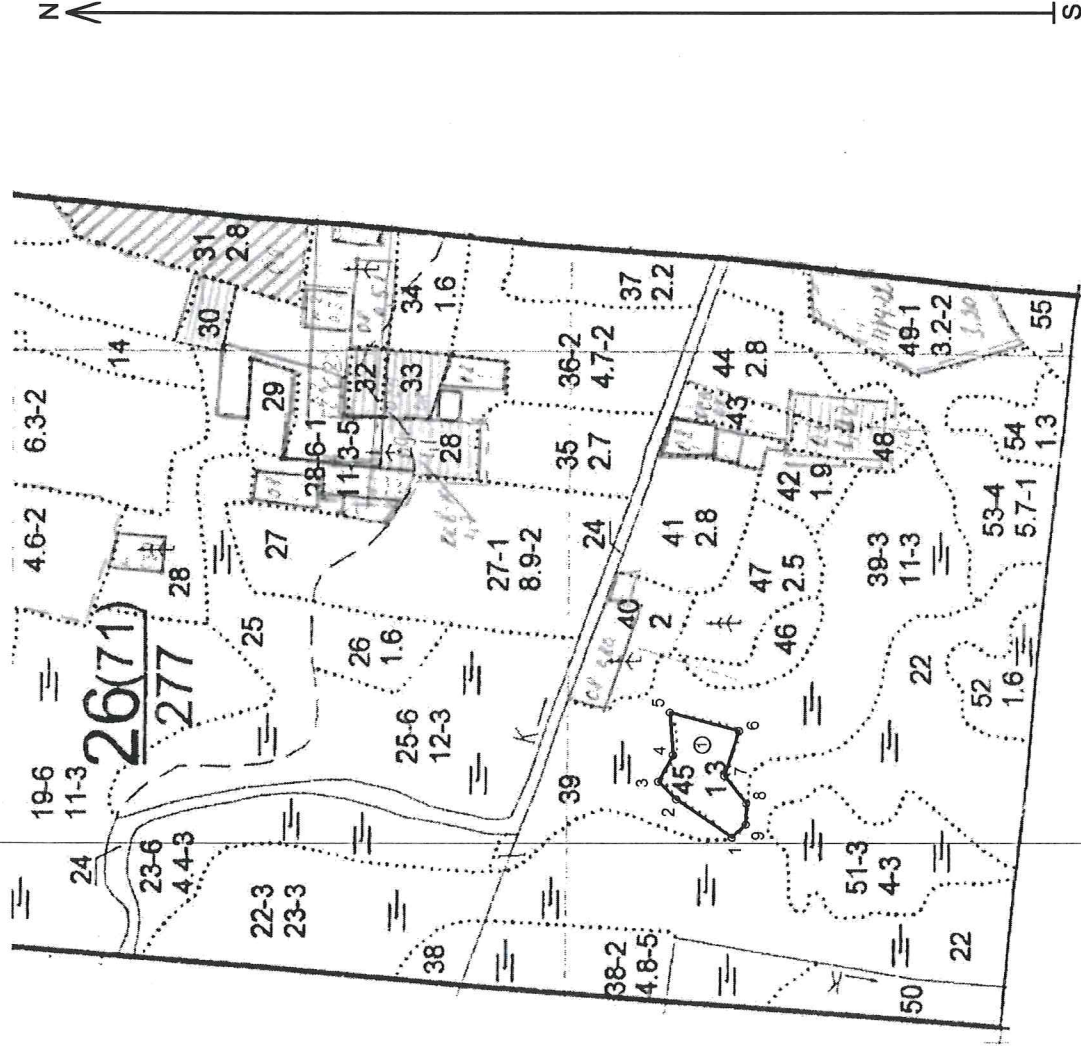
Игитов А.М.

27.11.2025

Абрис участка леса

в Свечинском лесничестве, Юмском участковом лесничестве

Масштаб 1 : 10 000



Условные обозначения:



- границы назначенных СОМ, поворотные точки и их подписи
- ② - номера лесопатологических выделов

№ квар-тала	№ выдела	№ лесопато-логического выдела	№ лесопато-логического выдела	Размеры ленты (круговой площадки) перечета				Координаты начала, конца и повор. точек лент перечета/ центров круговых площадок
				№ ленты (площадки)	длина, м	шири-на, м	радиус, м	
26	45	1 (1,3 га)						

Пространственное размещение лесопатологических выделов

№№ точек	Координаты	Дли-на, м	№№ точек	Координаты	Дли-на, м	№№ точек	Дли-на, м
1	N58.17600 E47.53574	94	5	N58.17670 E47.53885	98	9	N58.17582 E47.53604
2	N58.17667 E47.53673	36	6	N58.17586 E47.53834	67		
3	N58.17688 E47.53717	43	7	N58.17606 E47.53726	50		
4	N58.17668 E47.53781	61	8	N58.17580 E47.53656	31		

Исполнитель работ по проведению лесопатологического обследования:

ДОКУМЕНТ ПОДПИСАН ЭЛЕКТРОННОЙ ПОДПИСЬЮ
 Сертификат: 17 21 ЕЗ СД СЕ F1 1A FB 92 71 6C D2 E3 AF 25 0A
 Владелец: Игитов Александр Михайлович, КИРОВСКОЕ ОБЛАСТНОЕ ГОСУДАРСТВЕННОЕ
 Действителен: с 13.05.2025 по 06.08.2026

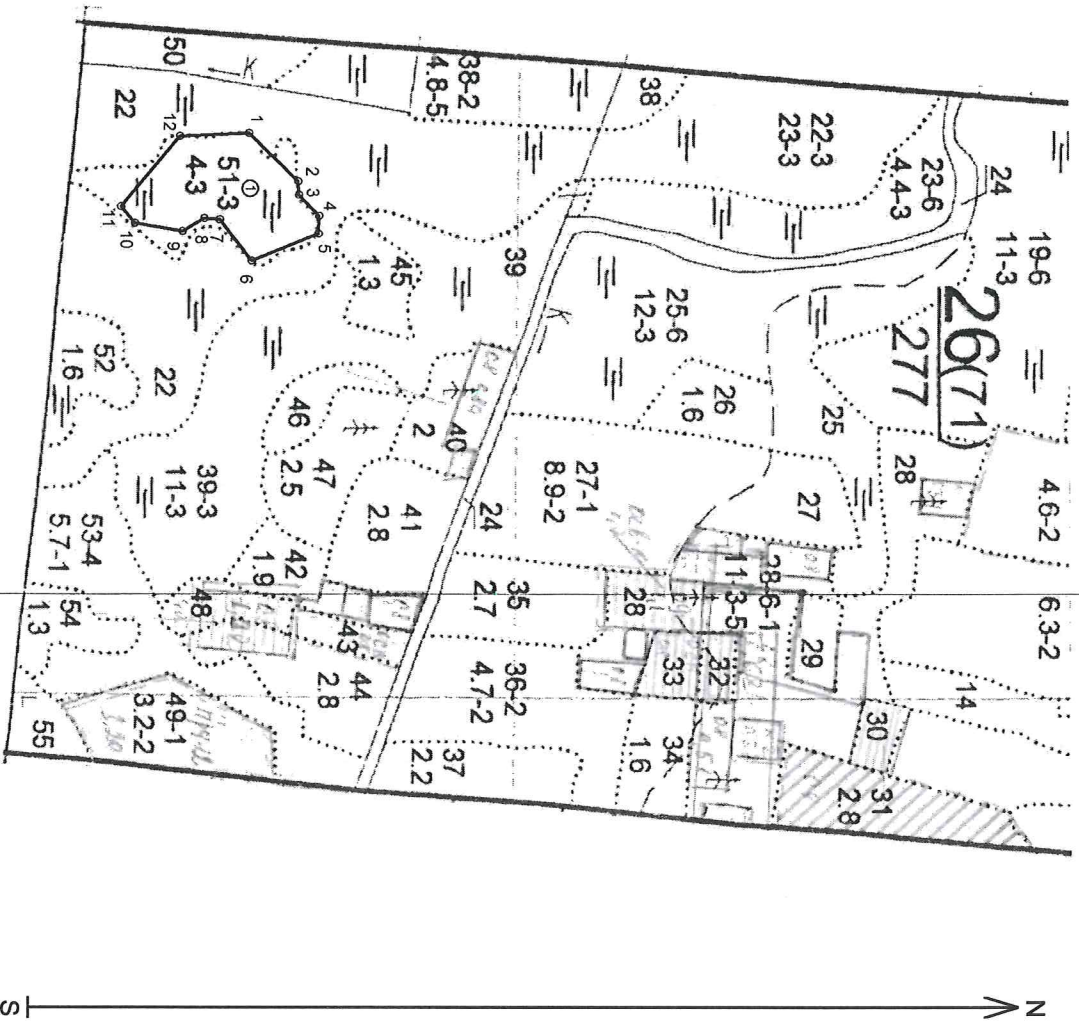
ИГИТОВ А.М.

27.11.2025

Абрис участка леса

в Свечинском лесничестве, Юмском участковом лесничестве

Масштаб 1 : 10 000



Условные обозначения:

- ① - границы назначенных СОМ, поворотные точки и их подписи
 ② - номера лесопатологических выделов

№ квартала	№ выдела	№ лесопатологического выдела	Размеры ленты (круговой площадки) перечета			площадь, га	Координаты начала, конца и повор. точек лент перечета/ центров круговых площадок
			№ ленты (площадки)	длина, м	ширина, м		
26	51	1 (3,3 га)					

Пространственное размещение лесопатологических выделов

№№ точек	Координаты	Дли-на, м	№№ точек	Координаты		Дли-на, м	№№ точек	Координаты	Дли-на, м
				на, м	на, м				
1	N58.17475 E47.53368	97	5	N58.17556 E47.53620	100	9	N58.17387 E47.53602	67	
2	N58.17533 E47.53490	19	6	N58.17471 E47.53680	74	10	N58.17328 E47.53578	31	
3	N58.17533 E47.53523	41	7	N58.17434 E47.53576	21	11	N58.17312 E47.53536	130	
4	N58.17557 E47.53576	26	8	N58.17415 E47.53572	36	12	N58.17388 E47.53370	96	

Исполнитель работ по проведению лесопатологического обследования:

ДОКУМЕНТ ПОДПИСАН
ЭЛЕКТРОННОЙ ПОДПИСЬЮ

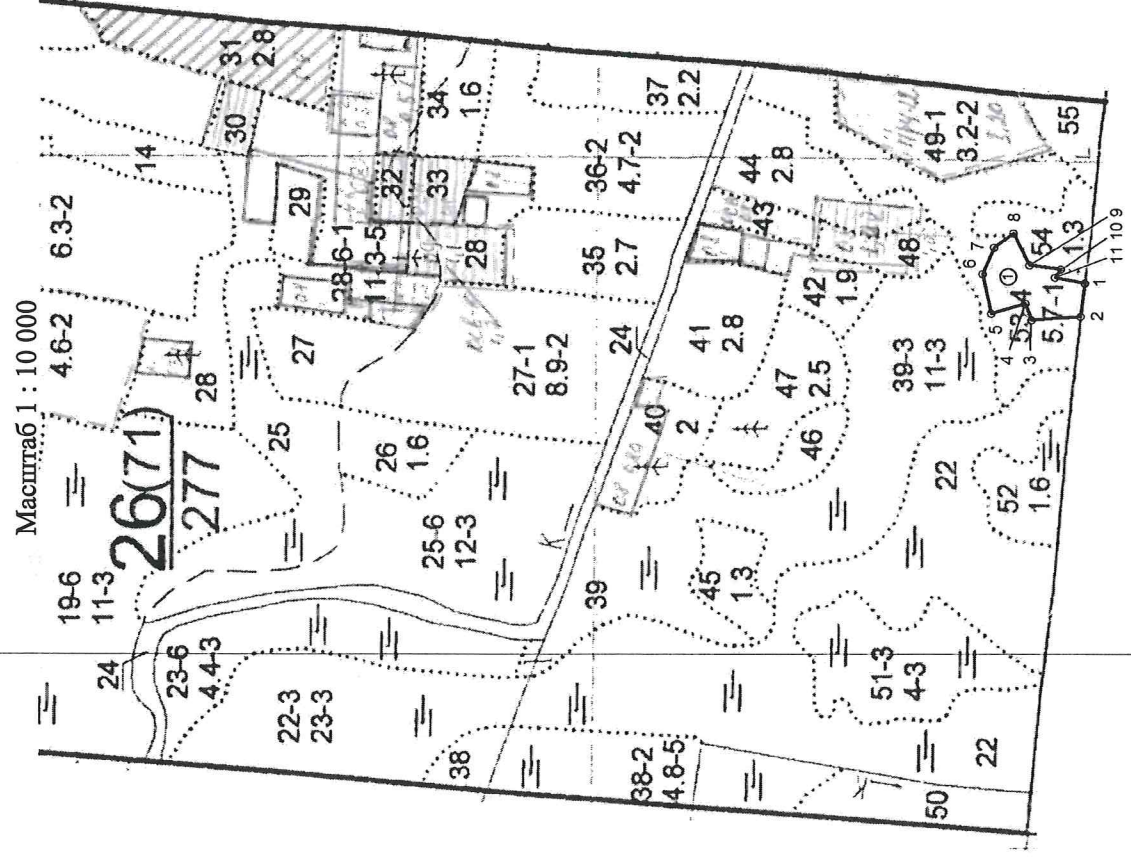
Сертификат: 17 21 ЕЗ СД СЕ F1 1А FВ 92 71 6С D2 Е3АЕ 25 0А
 Владелец: Игитов Александр Михайлович, ИРВРСКОЕ ОБЛАСТНОЕ ГОСУДАРСТВЕННОЕ
 Действителен: с 13.05.2025 по 06.08.2026

ИГИТОВ А.М.

27.11.2025

Абрис участка леса

в Свечинском лесничестве, Юмском участковом лесничестве



Условные обозначения:



- границы назначенных СОМ, поворотные точки и их подписи

② - номера лесопатологических выделов

№ квартала	№ выдела	№ лесопатологического выдела	Размеры ленты (круговой площадки) перече́та				Координаты начала, конца и повор. точек лент пере́чета/ центров круговых площадок
			№ ленты (площадки)	длина, м	ширина, м	радиус, м	
26	53	1 (1,0 га)					

Пространственное размещение лесопатологических выделов

№№ точек	Координаты	Длина, м	№№ точек	Координаты	Длина, м	№№ точек	Координаты	Длина, м
1	N58.17475 E47.53368	97	5	N58.17556 E47.53620	100	9	N58.17387 E47.53602	67
2	N58.17533 E47.53490	19	6	N58.17471 E47.53680	74	10	N58.17328 E47.53578	31
3	N58.17533 E47.53523	41	7	N58.17434 E47.53576	21	11	N58.17312 E47.53536	130
4	N58.17557 E47.53576	26	8	N58.17415 E47.53572	36	12	N58.17388 E47.53370	96

Исполнитель работ по проведению лесопатологического обследования:

ДОКУМЕНТ ПОДПИСАН
ЭЛЕКТРОННОЙ ПОДПИСЬЮСертификат: 17 21 ЕЗ CD CE F1 1A FB 92 71 6C D2 E3 AF 25 0A
Владелец: Игитов Александр Михайлович, КИРОВСКОЕ ОБЛАСТНОЕ ГОСУДАРСТВЕННОЕ
Действителен: с 13.05.2025 по 06.06.2026

Игитов А.М.

27.11.2025



Фототаблица

участка леса с назначенными санитарно-оздоровительными мероприятиями
в Свечинском лесничестве



Исполнитель работ по проведению лесопатологического обследования:

Игитов А.М.

**ДОКУМЕНТ ПОДПИСАН
ЭЛЕКТРОННОЙ ПОДПИСЬЮ**

Сертификат: 17 21 E3 CD CE F1 1A FB 92 71 6C D2 E3 AF 25 0A
Владелец: Игитов Александр Михайлович, КИРОВСКОЕ ОБЛАСТНОЕ ГОСУДАРСТВЕННОЕ
Действителен: с 13.05.2025 по 06.08.2026

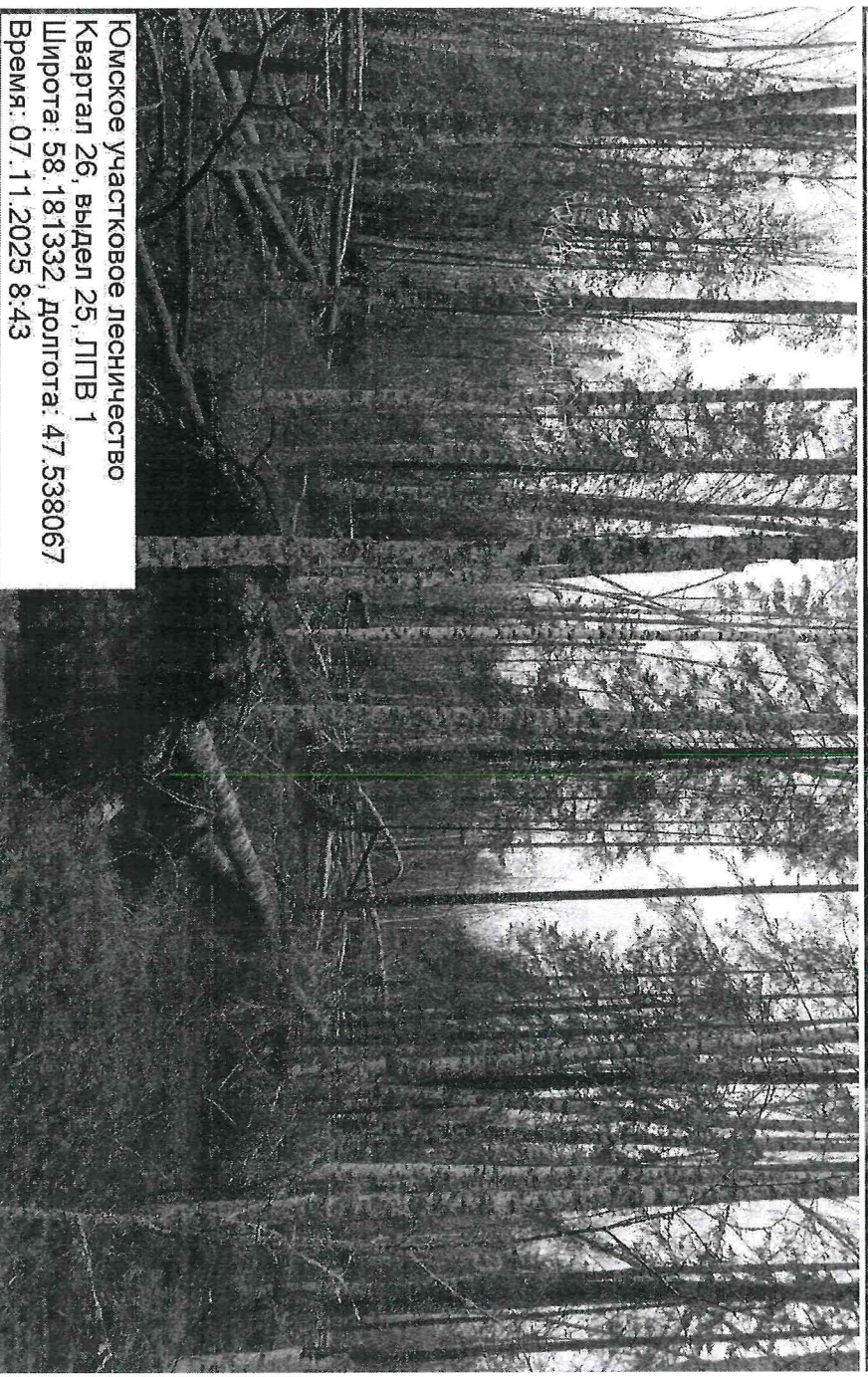
27.11.2025

Фототаблица

участка леса с назначенными санитарно-оздоровительными мероприятиями
в Свечинском лесничестве



Юмское участковое лесничество
Квартал 26, выдел 23, ЛПВ 1
Широта: 58.183182, долгота: 47.534946
Время: 07.11.2025 10:06



Юмское участковое лесничество
Квартал 26, выдел 25, ЛПВ 1
Широта: 58.181332, долгота: 47.538067
Время: 07.11.2025 8:43

Исполнитель работ по проведению лесопатологического обследования:

Ипитов А.М.

ДОКУМЕНТ ПОДПИСАН
ЭЛЕКТРОННОЙ ПОДПИСЬЮ
Сертификат: 17 21 ЕЗ СД СЕ Р 1 А ВВ 92 71 6С D2 ЕЗ АР 25 0А
Владелец: Ипитов Александр Михайлович, КИРОВСКОЕ ОБЛАСТНОЕ ГОСУДАРСТВЕННОЕ
Департамент: с 13.05.2025 по 06.08.2026

27.11.2025

Фототаблица

участка леса с назначенными санитарно-оздоровительными мероприятиями
в Свечинском лесничестве



Исполнитель работ по проведению лесопатологического обследования:

Игитов А.М.

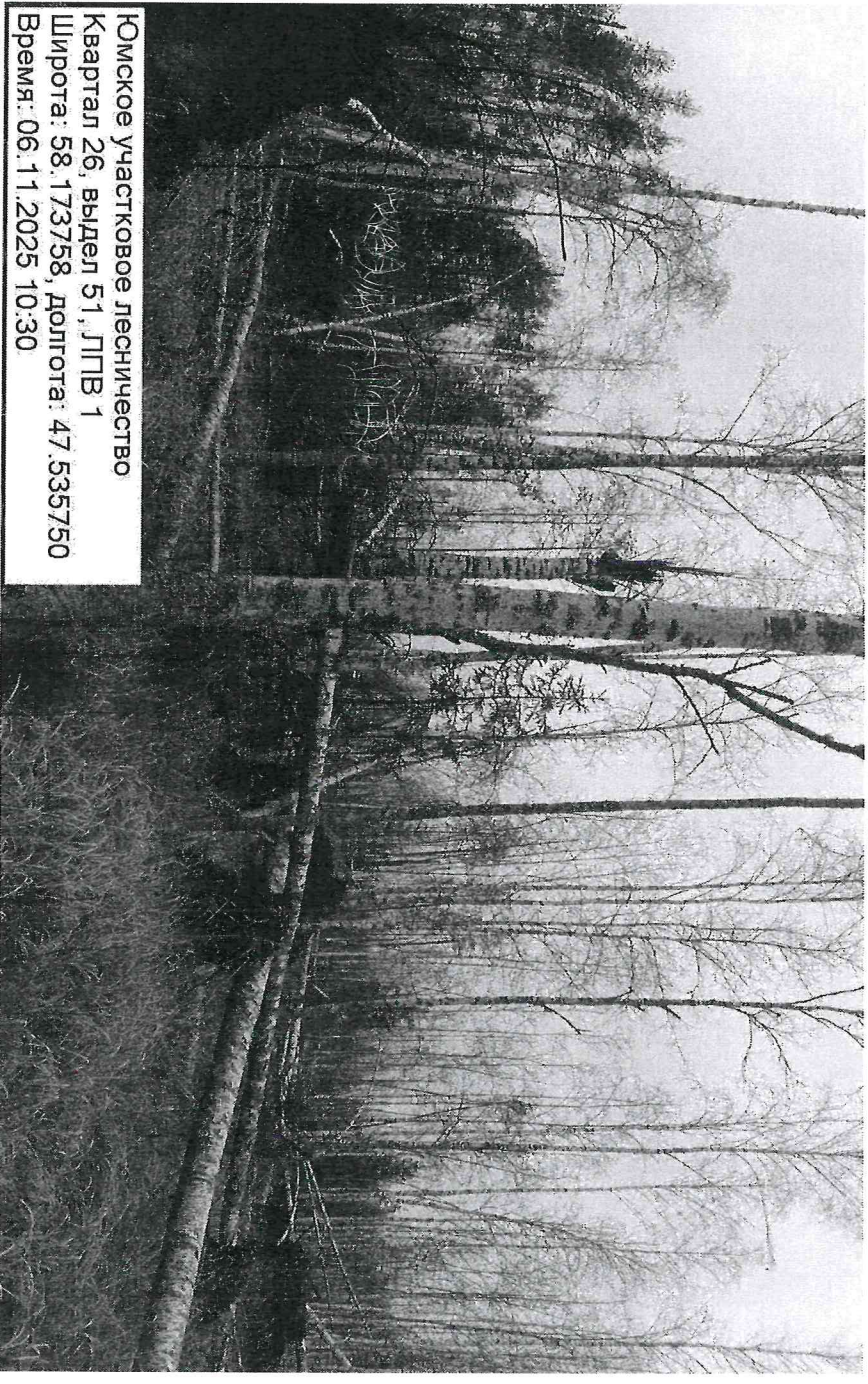
**ДОКУМЕНТ ПОДПИСАН
ЭЛЕКТРОННОЙ ПОДПИСЬЮ**

Сертификат: 17 21 E3 CD CE F1 1A FB 92 71 6C D2 E3 AF 25 0A
Владелец: Игитов Александр Михайлович, КИРОВСКОЕ ОБЛАСТНОЕ ГОСУДАРСТВЕННОЕ
Действителен: с 13.05.2025 по 06.08.2026

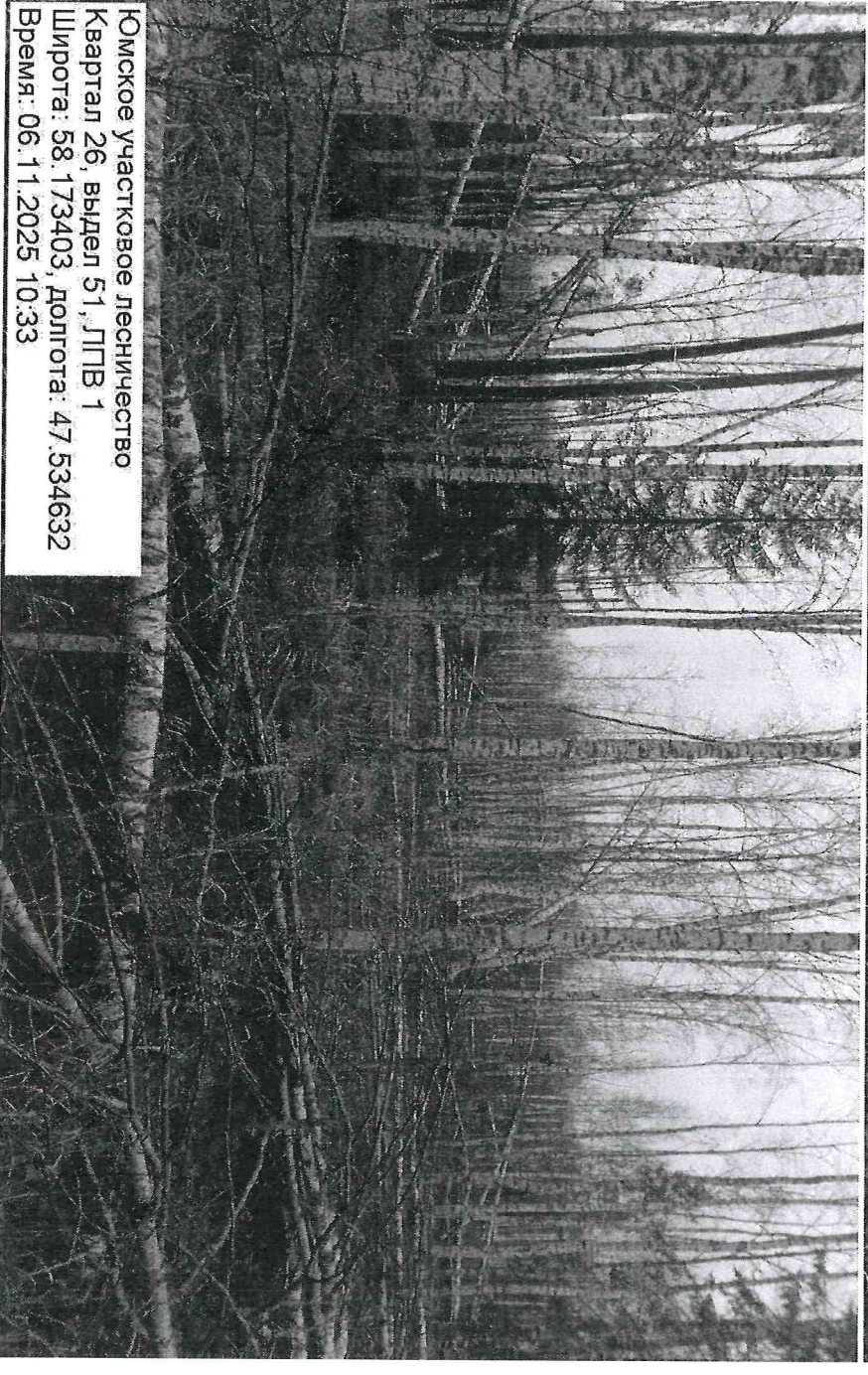
27.11.2025

Фототаблица

участка леса с назначенными санитарно-оздоровительными мероприятиями
в Свечинском лесничестве



Юмское участковое лесничество
Квартал 26, выдел 51, ЛПВ 1
Широта: 58.173758, Долгота: 47.535750
Время: 06.11.2025 10:30



Юмское участковое лесничество
Квартал 26, выдел 51, ЛПВ 1
Широта: 58.173403, Долгота: 47.534632
Время: 06.11.2025 10:33

Исполнитель работ по проведению лесопатологического обследования:

Итигов А.М.

**ДОКУМЕНТ ПОДПИСАН
ЭЛЕКТРОННОЙ ПОДПИСЬЮ**
Сертификат: 17 21 ЕЭ СД СЕ F1 1А FВ 92 71 6С D2 ЕЗ АЕ 25 0А
Владелец: Итигов Александр Михайлович, Кировское областное государственное
Унитарное предприятие «Свечинское лесничество»
Действителен: с 13.05.2025 по 06.08.2026

27.11.2025

И	ПОД-	СОСТАВ	ПОДРОСТ	ПОЯВ-	ВЫ-	ЗЕЛЕ-	ВОЗ-	БЫ-	ДЫ-	КЛ-	ГР-	ВО-	ТИП	ПОЛН-	ЗАПАС	СЫР-	РАСТ.	КЛ-	ЗАПАС	НА	ВЫДЕЛ.	ЛЕС.	РА-
ВЫ-	ШАДЬ	ЛЕСОС	ПОКРОВ	ПОЧ-	СО-	МЕНТ-				АС-	УП-		СТА-	ЛЕСА	ЛЕС.	МЗ	ЛАС-						
ЦЕ-		ВА	РЕЛЬЕ	ОСОБЕНН-	Р-	ТА-		РА	СО-	АМ-	С-	ПАНИ-	ЛЕСА	С	ОУ-	РЕ-	БЕИ-	ЗАХА-	АМ-				ХОЗ-
ЛА	ГА	ОСТ	ВЫДЕЛА	ОТМЕТ-		ЛЕ-							С	УМ-	НА	ОБЩИ-	В	Т.	Ч-	ХО-		КМ-	
		КА	О	ГОРОДСКО-	У-	Ч-	СА	ОТ	ТА	ЕТ	ВО-	ВО-	ТЕ	А	ПЛ-		ПО	ТО-	СТО-	ЛИ-	ВН-		МЕР-
		ПРОСА	КАМ-	КАТ-	РУ-					ЗР-	ЗР-		ТЛУ	ОБА-	1	НА	СО-	БА-			ОБЩИ-	ЛИ-	
		ТЕГ	НЕЗАЛЕС	ЗЕМЕЛ-	С-	СА-				Р	АС-	АС-	Т	ЛЕН			ТАВ-	РН-	(СТА-		ДЕ-		
		ХАР	ЛЕСН-	Х	КУЛЬТУР					ТА-	ТА-			БЕЧЕ-	ГА	ВЫШЕЛ	ДЛЯ-	ЛО-	РО-		РЕ-		СНД-
		КА	АСТРО-	ОЦЕНКА										НИИ-			ШИ-	ТН-	ГО-		ИВ-		

1	2	3	4	5	6	7	8	9	10	11	12	13	14	15	16	17	18	19	20	21	22	23	24
---	---	---	---	---	---	---	---	---	----	----	----	----	----	----	----	----	----	----	----	----	----	----	----

		КУЛЬТУРЫ-73 Г., ВОСПАШКА	БОРОЗ., ПОСАДКА	РУЧНАЯ, СОСТОЯНИЕ	УДОВЛЕТВОРИТЕЛЬНЫЕ																		
38	4,8	406Б	1	4	С	32	4	6	2	1	5	0Ф	,7	3	14	6							
39	11,0	5Б20*Б	1	9	Б	25	9	10	3	2	3	А5	,9	6	66	53							
		ПОДЛЕСОК: ИВК РЕДКИЙ																					
40	2,0	703Б	1	26	С	110	27	40	6	4	2	МБ	,7	29	58	41	1						
		ПОДРОСТ: 10Б (35) 3,2 м, 2,0 тис. шт/га																					
		ПОДЛЕСОК: Р МЖ РЕДКИЙ																					
		СЕЛЕКЦИОННАЯ ОЦЕНКА: НОРМАЛЬНЫЕ																					
41	2,8	ЛЕСНЫЕ КУЛЬТУРЫ																					
		5С5Б*Б	1	4	С	11	3	4	1	1	2	МБ	,7	3	8	4							
		КУЛЬТУРЫ-91 Г., ВОСПАШКА	БОРОЗ., ПОСАДКА	РУЧНАЯ, РАЗМЕЩЕНИЕ	4,0*0,5 м, 500 шт/га, СОСТОЯНИЕ	УДОВЛЕТВОРИТЕЛЬНЫЕ																	
42	1,9	703Б	1	26	С	110	27	40	6	4	2	МБ	,7	29	58	38	1						
		ПОДРОСТ: 10Б (40) 3,0 м, 2,0 тис. шт/га																					
		ПОДЛЕСОК: Р МЖ РЕДКИЙ																					
		СЕЛЕКЦИОННАЯ ОЦЕНКА: НОРМАЛЬНЫЕ																					
43	,7	НЕОСМЫКНУВШЕЯ КУЛЬТУРА																					
		12С																					
		КУЛЬТУРЫ-96 Г., ВОСПАШКА	БОРОЗ., ПОСАДКА	РУЧНАЯ, РАЗМЕЩЕНИЕ	4,0*0,5 м, 500 шт/га, СОСТОЯНИЕ	УДОВЛЕТВОРИТЕЛЬНЫЕ																	
44	2,8	ЛЕСНЫЕ КУЛЬТУРЫ																					
		5С5Б*Б	1	5	С	11	4	4	1	1	2	МЧ	,8	4	11	6							
		КУЛЬТУРЫ-91 Г., ВОСПАШКА	БОРОЗ., ПОСАДКА	РУЧНАЯ, РАЗМЕЩЕНИЕ	4,0*0,5 м, 500 шт/га, СОСТОЯНИЕ	УДОВЛЕТВОРИТЕЛЬНЫЕ																	
45	1,3	505Б	1	9	С	30	8	12	2	1	3	ХДМ	,7	6	10	5	3						
		ПОДЛЕСОК: ИВК РЕДКИЙ																					
46	1,1	6Б2С	1	22	Б	70	22	22	7	4	2	МЧ	,7	19	21	17	2						
		ПОДРОСТ: 10Б (25) 2,0 м, 1,0 тис. шт/га																					
		ПОДЛЕСОК: Р МЖ РЕДКИЙ																					
47	2,5	5С5Б	1	22	С	70	22	24	4	3	1	МЧ	1,0	35	68	44	1						
		ПОДРОСТ: 12Б (30) 2,0 м, 2,0 тис. шт/га																					
		ПОДЛЕСОК: Р МЖ РЕДКИЙ																					
		СЕЛЕКЦИОННАЯ ОЦЕНКА: НОРМАЛЬНЫЕ																					
48	1,0	РАСКОРЧЬ. ПЛОЩАДЬ																					
		КУЛЬТУРЫ-96 Г., ВОСПАШКА	БОРОЗ., ПОСАДКА	РУЧНАЯ, РАЗМЕЩЕНИЕ	4,0*0,5 м, 500 шт/га, СОСТОЯНИЕ	УДОВЛЕТВОРИТЕЛЬНЫЕ																	
49	3,2	ЛЕСНЫЕ КУЛЬТУРЫ																					
		5С5Б*Б	1	2	С	8	2	2	1	1	2	МЧ	,8	2	3	3							

ПРОЧИСТКА 25%

ПРОЧИСТКА 32%

ПРОРЕЖИВАНИЕ

ВСТ. ВОЗОБНОВ.

ОСВЕЩЕНИЕ 30%

2002 - год отсчета - 030

2002 - год отсчета - 114-1124

2002 - год отсчета - 1220

Ирина Серова
 и.о. начальника и.р.
 лесничества
 И.И. Шенников

