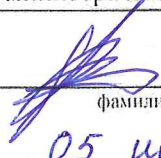


УТВЕРЖДАЮ:

Зам. министра лесного хозяйства Кировской области


В.Г.Глушков

фамилия, имя и отчество (при наличии)

05 июня 2023 г.

дата

Акт
лесопатологического обследования № 28

лесных насаждений Кикнурского лесничества (лесничество)
Кировской области (субъект Российской Федерации)

Способ лесопатологического обследования:

1. Визуальный
2. Инструментальный

Место проведения

Участковое лесничество	Урочище (дача)	Квартал	Выдел	Площадь выдела, га	Лесопатологический выдел	Площадь лесопатологического выдела, га
Русско-Краинское	-	32	9	8,3	1	8,3

Лесопатологическое обследование проведено на общей площади 8,3 га.

Кадастровый номер участка:

43:10:000000:588

(для участков, предоставленных в постоянное (бессрочное) пользование, аренду)

Документ о праве пользования:

договор аренды от 11.06.2008 № 09-15 ООО "Дубрава"

Вид разрешенного использования лесов: заготовка древесины

(тип документа о праве пользования, дата, номер, вид разрешенного использования лесов)

1. Визуальное (рекогносцировочное) лесопатологическое обследование
(раздел включается в акт, в случае проведения лесопатологического обследования визуальным способом).

Наземное

Дистанционное

1.1. На площади 8.3 га фактическая таксационная характеристика лесного насаждения соответствует таксационному описанию в выделе 9(1) в квартале 32.

Переобследование участка ЛПО 2018 года.

Причины несоответствия -.

1.2. Лесные насаждения с нарушенной и утраченной устойчивостью выявлены на площади 0 га:

Участковое лесничество	Урочище (дача)	Квартал	Выдел	Площадь (га) насаждений:		Причины ослабления, повреждения
				с нарушенной устойчивостью	с утраченной устойчивостью	
1	2	3	4	5	6	8
-	-	-	-	-	-	-
Итого				-	-	

Состояние обследованных лесных насаждений приведено в приложениях 1.1 – 1.4 к Акту в зависимости от метода проведения ЛПО.

1.3. В обследованных лесных насаждениях прогнозируется:

Прогноз	Площадь, га
1	2
Ослабление лесных насаждений	-
Усыхание лесных насаждений различной степени	-
Развитие очагов вредных организмов	-

1.4. Обнаружено загрязнение лесного участка отходами и выбросами:

промышленными

бытовыми

Вид загрязнения	Размеры загрязнения			Объем, куб. м	Площадь загрязнения, га
	длина, м	ширина, м	высота, м		
1	2	3	4	5	6
-	-	-	-	-	-

ЗАКЛЮЧЕНИЕ

Переобследование участка кв. 32, выд. 21, площадь 4.7 га (по данным лесоустройства 2012 г.) 2018 года, в котором было назначено мероприятие ССР. В обследованном участке леса в кв. 32, выд. 9 (по данным лесоустройства 2022 г.), средневзвешенная категория состояния составляет 1,49, что характеризует данное насаждение как «без признаков ослабления». Доля деревьев с наличием признаков повреждения составляет 6,8 %. Насаждение устойчивое. Проведение санитарно-оздоровительных мероприятия не требуется.

Участковое лесничество	Урочище (дача)	Квартал	Выдел	Площадь выдела, га	Лесопатологический выдел	Площадь лесопатологического выдела, га	Вид мероприятия	Рекомендуемый срок проведения мероприятия
1	2	3	4	5	6	7	8	9
Русско-Кранское	-	32	9	8,3	1	8,3	б/н	

Дата проведения обследования: 12.05.2023 г.

Дата составления документа: 24.05.2023 г.

Исполнитель работ по проведению лесопатологического обследования:

Фамилия, имя и отчество (при наличии)

Организация ООО "Дубрава"

Подпись 

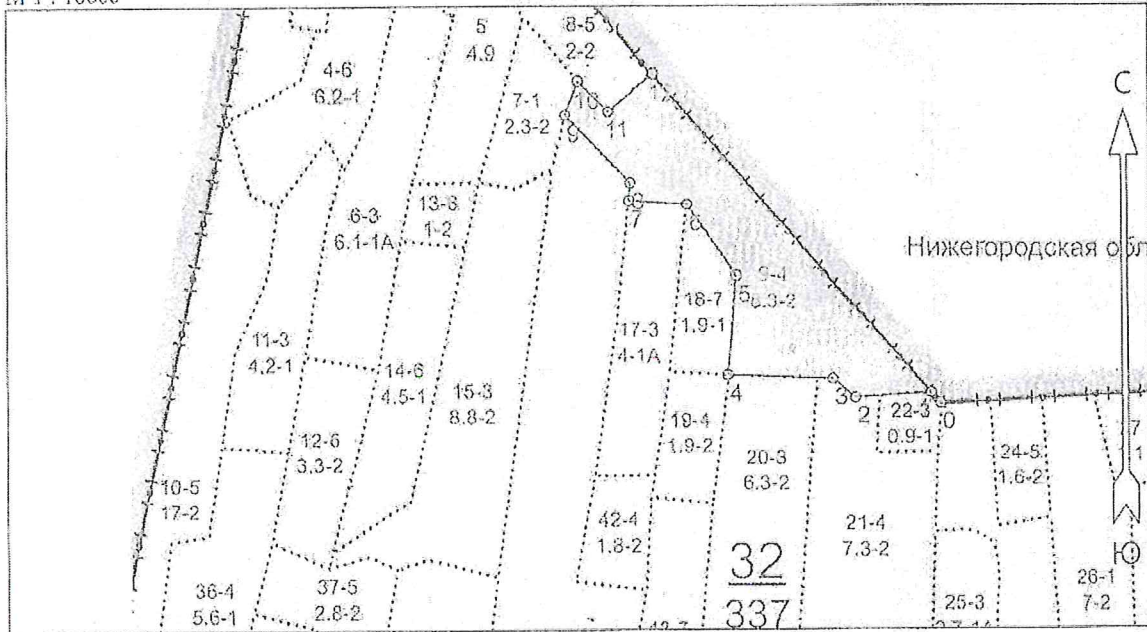
Токмолаева Ольга Николаевна

Должность инженер лесного хозяйства

Телефон 8-919-514-48-61

Абрис участка леса
Кичигурское лесничество, Русско-Крайнее лесничество, квартал 32, выдел 9, л/п. 1,
площадь 8,3 га

М 1 : 10000



№ квартала	№ выдела	№ лесопатологического выдела	Размеры ленты (круговой площадки) перечёта					Координаты начала, конца и поворотных точек ленты / центров круговых площадок перечёта
			№ ленты (площадки)	Длина, м	Ширина, м	Радиус, м	Площадь, га	
32	9	1	б/н					

Пространственное размещение лесопатологических выделов
(включается в Акт при выделении лесопатологических выделов, для указания пространственного расположения повреждённых и погибших насаждений)

Номера точек	Координаты		Длина, м
	Широта	Долгота	
	57.42341823°	46.75448751°	

Исполнитель работ по проведению лесопатологического обследования:

Фамилия, имя и отчество (при наличии) Токмолаева Ольга Николаевна Подпись _____

Дата составления документа 24.05.2023 г.

Фототаблица

к акту лесопатологического обследования

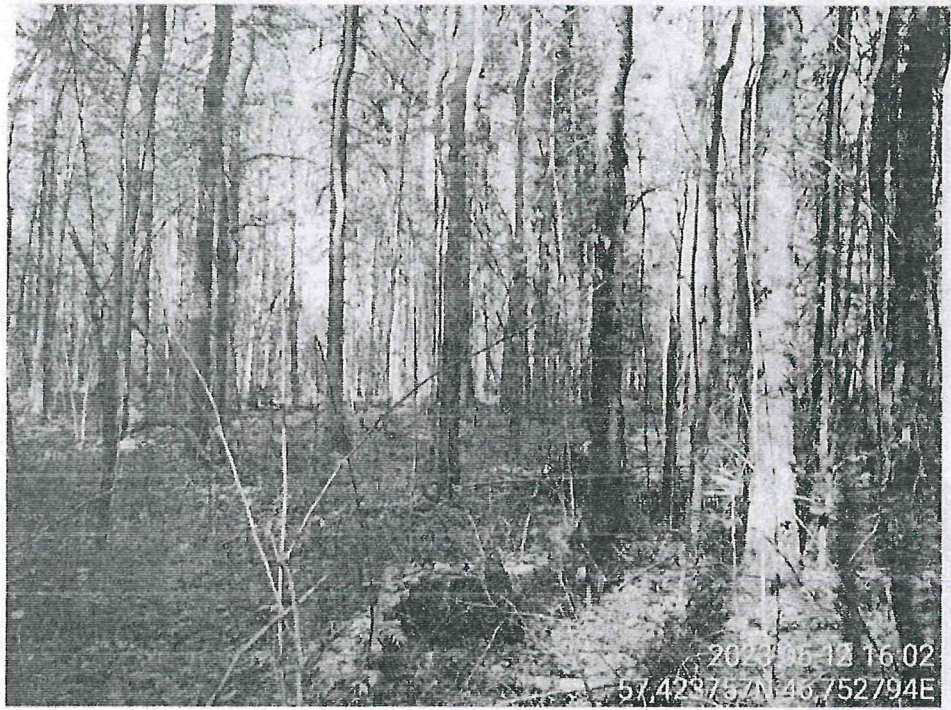
В Кикнурском лесничестве, Русско-Крайнем участковом лесничестве квартал 32, выдел 9,

площадь 8,3 га.

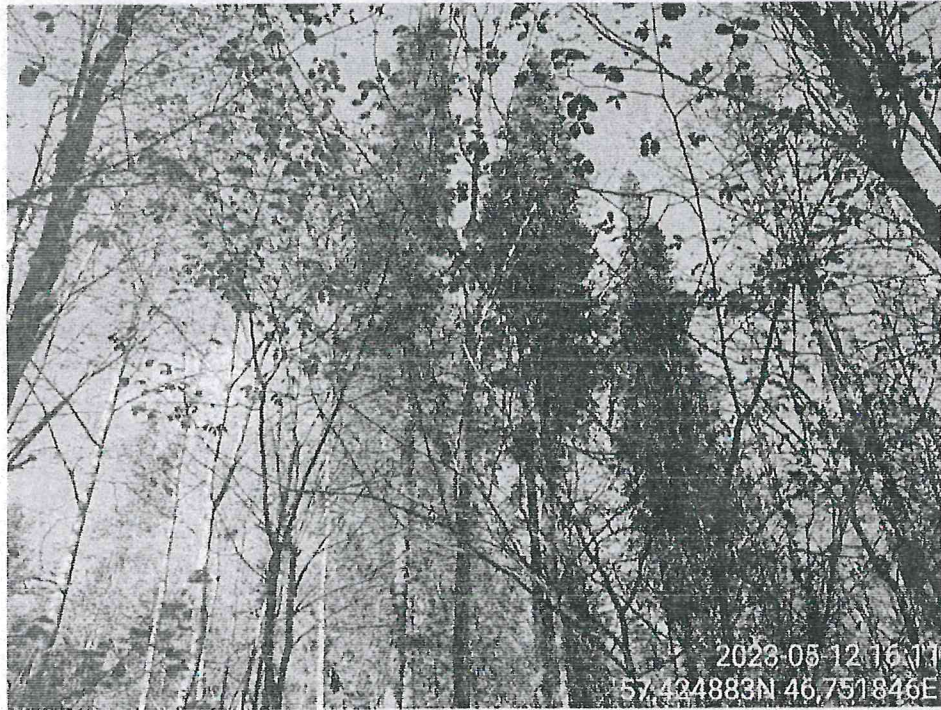
Аренда ООО «Дубрава».















Исполнитель работ по проведению лесопатологического обследования:

Фамилия, имя, отчество
(при наличии)

Токмолаева Ольга Николаевна

Подпись

№	Площадь	Состав, подрост, подлесок, поросль, почва, рельеф, особенности выдела, отметка о постройке прохода, наименование казюрий, название, асмена, Хар. лесных культур, кадастровая оценка.	Я	Высота	Элемент леса	Возраст	Вид	Длина	Ширина	Класс	Группа	Бонитет	Тип леса	Полнота	Земельный фонд			Хозяйственные мероприятия						
															на 1 га	общий	в т.ч. на выдел	сучковатый	редкий	единый	Земельность	Общая	Лесная	
1	2	3	4	5	6	7	8	9	10	11	12	13	14	15	16	17	18	19	20	21	22	23	24	
8	2	4Е2Е2П1П1Б	1	23	4 Е	85	22	24	5	6	2	К	0.6	230	460	184	1							
					2 Е	120	25	28				С3				92	2							
					2 П	85	21	24								92	2							
					1 П	120	24	28								46	3							
					1 Б	85	24	28								46	3							

Сплошная рубка (100%)
Лесные культуры

подлесок Р МЛ Средний
Особенности: Состав неоднородный, Полнота неравномерная, Насаживания разновозрастные.

подлесок: ЮЛ Густой
Повреждения насаждения: Повреждения вредителями леса, год - 2018, Ель, Короед типограф, Слэбая

Сплошная рубка (100%)
Минерализация

подрост: 5Е3П1 (10); 1.5 м; 1 тыс.шт/га
Особенности: Состав неоднородный, Полнота неравномерная

Проходная рубка (25%)

подрост: 10Е; (15); 2 м; 0.5 тыс.шт/га
Культуры, год создания л/к - 1965, Вышка борозд, Посадка ручная, состояние - Хорошие



КОПИЯ ВЕРНА

Начальник
10.8.2018

подрост: 10Е; (10); 2 м; 1.5 тыс.шт/га

