

УТВЕРЖДАЮ:

Заместитель министра лесного хозяйства
Кировской области

«25» Сентября 2024 г. В.Г. Глушков

Акт
лесопатологического обследования № 108

лесных насаждений Котельничского лесничества Кировской области

Способ лесопатологического обследования:

1. Визуальный

2. Инструментальный

Место проведения

Участковое лесничество	Урочище (лесная дача)	Квартал	Выдел	Площадь выдела, га	Лесопато- логический выдел	Площадь лесопато- логическо- го выдела, га
Котельничское сельское	СПК колхоз им. Кирова	12	1	1,8	1	1,8
Котельничское сельское	СПК колхоз им. Кирова	12	2	1,6	1	1,6
Котельничское сельское	СПК колхоз им. Кирова	12	3	2,1	1	2,1
Котельничское сельское	СПК колхоз им. Кирова	12	5	1,1	1	1,1
Котельничское сельское	СПК колхоз им. Кирова	12	8	3,7	1	3,7
Котельничское сельское	СПК колхоз им. Кирова	12	9	1,9	1	1,9

Лесопатологическое обследование проведено на общей площади 12,2 га

Кадастровый номер участка:

_____ (для участков, предоставленных в постоянное (бессрочное) пользование, аренду)

Документ о праве пользования:

(тип документа о праве пользования, дата, номер, вид разрешенного использования лесов)

1. Визуальное (рекогносцировочное) лесопатологическое обследование
 Лесничество (лесопарк) Котельничское Участковое лесничество Котельничское сельское
 Урочище (дача) СПК колхоз им. Кирова Квартал 12 Выдел 1 Лесопатологический выдел 1
 Наземное Дистанционное

1.1. На площади 1,8 га фактическая таксационная характеристика лесного насаждения не соответствует таксационному описанию. Причины несоответствия: воздействие сильных ветров летом 2023 года, повлекшее наклон, изгиб, слом или вывал деревьев

Ведомость насаждений с выявленными несоответствиями таксационным описаниям приведена в приложении 1 к Акту.

1.2. Лесные насаждения с нарушенной и утраченной устойчивостью выявлены на площади 1,8 га:

Участковое лесничество	Урочище (лесная дача)	Квартал	Выдел	Площадь насаждений, га		Причины ослабления, повреждения
				с нарушенной устойчивостью	с утраченной устойчивостью	
1	2	3	4	5	6	7
Котельничское сельское	СПК колхоз им. Кирова	12	1	1,8	0	Ветровал, бурелом 2023

Состояние обследованных лесных насаждений приведено в приложениях 1.1-1.4 к Акту в зависимости от метода проведения ЛПО

1.3. В обследованных насаждениях прогнозируется:

Прогноз	Площадь, га
1	2
Ослабление лесных насаждений	
Усыхание лесных насаждений различной степени	
Развитие очагов вредных организмов	

1.4. Обнаружено загрязнение лесного участка отходами и выбросами:

бытовыми промышленными

Вид загрязнения	Размеры загрязнения			Объем, м³	Площадь загрязнения, га
	длина, м	ширина, м	высота, м		
1	2	3	4	5	6

ЗАКЛЮЧЕНИЕ

Оценка текущего санитарного и лесопатологического состояния лесных насаждений, назначенные профилактические мероприятия по защите лесов, заключение о необходимости проведения инструментального ЛПО.

По результатам визуального обследования санитарного и лесопатологического состояния установлено, что насаждение является ослабленным (СКС = 2,02).

Участковое лесничество	Урочище (лесная дача)	Квартал	Выдел	Площадь выдела, га	Лесопатологический выдел	Площадь лесопатологического выдела, га	Вид мероприятия	Площадь мероприятия, га
1	2	3	4	5	6	7	8	9
Котельничское сельское	СПК колхоз им. Кирова	12	1	1,8	1	1,8	—	—

Дата проведения ЛПО 12.09.2024

Дата составления документа 19.09.2024

Исполнитель работ по проведению лесопатологического обследования:

Лесничий Вишкильского участкового лесничества Котельничского лесничества КОГКУ «Кировлесцентр»



Игитов Александр Михайлович

Тел.: +7 (953) 679-02-12

1. Визуальное (рекогносцировочное) лесопатологическое обследование

Лесничество (лесопарк) Котельничское Участковое лесничество Котельничское сельское
 Урочище (дача) СПК колхоз им. Кирова Квартал 12 Выдел 2 Лесопатологический выдел 1
 Наземное Дистанционное

1.1. На площади 1,6 га фактическая таксационная характеристика лесного насаждения не соответствует таксационному описанию. Причины несоответствия: воздействие сильных ветров летом 2023 года, повлекшее наклон, изгиб, слом или вывал деревьев

Ведомость насаждений с выявленными несоответствиями таксационным описаниям приведена в приложении 1 к Акту.

1.2. Лесные насаждения с нарушенной и утраченной устойчивостью выявлены на площади 1,6 га:

Участковое лесничество	Урочище (лесная дача)	Квартал	Выдел	Площадь насаждений, га		Причины ослабления, повреждения
				с нарушенной устойчивостью	с утраченной устойчивостью	
1	2	3	4	5	6	7
Котельничское сельское	СПК колхоз им. Кирова	12	2	1,6	0	Ветровал, бурелом 2023

Состояние обследованных лесных насаждений приведено в приложениях 1.1-1.4 к Акту в зависимости от метода проведения ЛПО

1.3. В обследованных насаждениях прогнозируется:

Прогноз	Площадь, га
1	2
Ослабление лесных насаждений	
Усыхание лесных насаждений различной степени	
Развитие очагов вредных организмов	

1.4. Обнаружено загрязнение лесного участка отходами и выбросами:

бытовыми промышленными

Вид загрязнения	Размеры загрязнения			Объём, м³	Площадь загрязнения, га
	длина, м	ширина, м	высота, м		
1	2	3	4	5	6

ЗАКЛЮЧЕНИЕ

Оценка текущего санитарного и лесопатологического состояния лесных насаждений, назначенные профилактические мероприятия по защите лесов, заключение о необходимости проведения инструментального ЛПО.

По результатам визуального обследования санитарного и лесопатологического состояния установлено, что насаждение является ослабленным (СКС = 1,78).

Участковое лесничество	Урочище (лесная дача)	Квартал	Выдел	Площадь выдела, га	Лесопатологический выдел	Площадь лесопатологического выдела, га	Вид мероприятия	Площадь мероприятия, га
1	2	3	4	5	6	7	8	9
Котельничское сельское	СПК колхоз им. Кирова	12	2	1,6	1	1,6	—	—

Дата проведения ЛПО 12.09.2024

Дата составления документа 19.09.2024

Исполнитель работ по проведению лесопатологического обследования:

Лесничий Вишкильского участкового лесничества Котельничского лесничества КОГКУ «Кировлесцентр»

**ДОКУМЕНТ ПОДПИСАН
 ЭЛЕКТРОННОЙ ПОДПИСЬЮ**
 Сертификат: 4E 6C E0 D8 E1 7E 73 E7 95 C5 4B AC D2 97 47 29
 Владелец: Игитов Александр Михайлович, КИРОВСКОЕ ОБЛАСТНОЕ
 Действителен: с 29.02.2024 по 24.05.2025

Игитов Александр Михайлович

Тел.: +7 (953) 679-02-12

1. Визуальное (рекогносцировочное) лесопатологическое обследование

Лесничество (лесопарк) Котельничское Участковое лесничество Котельничское сельское
Урочище (дача) СПК колхоз им. Кирова Квартал 12 Выдел 3 Лесопатологический выдел 1

Наземное



Дистанционное



1.1. На площади 2,1 га фактическая таксационная характеристика лесного насаждения не соответствует таксационному описанию. Причины несоответствия: воздействие сильных ветров летом 2023 года, повлекшее наклон, изгиб, слом или вывал деревьев

Ведомость насаждений с выявленными несоответствиями таксационным описаниям приведена в приложении 1 к Акту.

1.2. Лесные насаждения с нарушенной и утраченной устойчивостью выявлены на площади 2,1 га:

Участковое лесничество	Урочище (лесная дача)	Квартал	Выдел	Площадь насаждений, га		Причины ослабления, повреждения
				с нарушенной устойчивостью	с утраченной устойчивостью	
1	2	3	4	5	6	7
Котельничское сельское	СПК колхоз им. Кирова	12	3	2,1	0	Ветровал, бурелом 2023

Состояние обследованных лесных насаждений приведено в приложениях 1.1-1.4 к Акту в зависимости от метода проведения ЛПО

1.3. В обследованных насаждениях прогнозируется:

Прогноз	Площадь, га
1	2
Ослабление лесных насаждений	
Усыхание лесных насаждений различной степени	
Развитие очагов вредных организмов	

1.4. Обнаружено загрязнение лесного участка отходами и выбросами:

бытовыми



промышленными



Вид загрязнения	Размеры загрязнения			Объём, м³	Площадь загрязнения, га
	длина, м	ширина, м	высота, м		
1	2	3	4	5	6

ЗАКЛЮЧЕНИЕ

Оценка текущего санитарного и лесопатологического состояния лесных насаждений, назначенные профилактические мероприятия по защите лесов, заключение о необходимости проведения инструментального ЛПО.

По результатам визуального обследования санитарного и лесопатологического состояния установлено, что насаждение является ослабленным (СКС = 1,6).

Участковое лесничество	Урочище (лесная дача)	Квартал	Выдел	Площадь выдела, га	Лесопатологический выдел	Площадь лесопатологического выдела, га	Вид мероприятия	Площадь мероприятия, га
1	2	3	4	5	6	7	8	9
Котельничское сельское	СПК колхоз им. Кирова	12	3	2,1	1	2,1	—	—

Дата проведения ЛПО 12.09.2024

Дата составления документа 19.09.2024

Исполнитель работ по проведению лесопатологического обследования:

Лесничий Вишкильского участкового лесничества Котельничского лесничества КОГКУ «Кировлесцентр»



Игитов Александр Михайлович

Тел.: +7 (953) 679-02-12

1. Визуальное (рекогносцировочное) лесопатологическое обследование

Лесничество (лесопарк) Котельничское Участковое лесничество Котельничское сельское
 Урочище (дача) СПК колхоз им. Кирова Квартал 12 Выдел 5 Лесопатологический выдел 1
 Наземное Дистанционное

1.1. На площади 1,1 га фактическая таксационная характеристика лесного насаждения не соответствует таксационному описанию. Причины несоответствия:

воздействие сильных ветров летом 2023 года, повлекшее наклон, изгиб, слом или вывал деревьев

Ведомость насаждений с выявленными несоответствиями таксационным описаниям приведена в приложении 1 к Акту.

1.2. Лесные насаждения с нарушенной и утраченной устойчивостью выявлены на площади 1,1 га:

Участковое лесничество	Урочище (лесная дача)	Квартал	Выдел	Площадь насаждений, га		Причины ослабления, повреждения
				с нарушенной устойчивостью	с утраченной устойчивостью	
1	2	3	4	5	6	7
Котельничское сельское	СПК колхоз им. Кирова	12	5	1,1	0	Ветровал, бурелом 2023

Состояние обследованных лесных насаждений приведено в приложениях 1.1-1.4 к Акту в зависимости от метода проведения ЛПО

1.3. В обследованных насаждениях прогнозируется:

Прогноз	Площадь, га
1	2
Ослабление лесных насаждений	
Усыхание лесных насаждений различной степени	
Развитие очагов вредных организмов	

1.4. Обнаружено загрязнение лесного участка отходами и выбросами:

бытовыми

промышленными

Вид загрязнения	Размеры загрязнения			Объем, м ³	Площадь загрязнения, га
	длина, м	ширина, м	высота, м		
1	2	3	4	5	6

ЗАКЛЮЧЕНИЕ

Оценка текущего санитарного и лесопатологического состояния лесных насаждений, назначенные профилактические мероприятия по защите лесов, заключение о необходимости проведения инструментального ЛПО.

По результатам визуального обследования санитарного и лесопатологического состояния установлено, что насаждение является ослабленным (СКС = 1,79).

Участковое лесничество	Урочище (лесная дача)	Квартал	Выдел	Площадь выдела, га	Лесопатологический выдел	Площадь лесопатологического выдела, га	Вид мероприятия	Площадь мероприятия, га
1	2	3	4	5	6	7	8	9
Котельничское сельское	СПК колхоз им. Кирова	12	5	1,1	1	1,1	—	—

Дата проведения ЛПО 12.09.2024

Дата составления документа 19.09.2024

Исполнитель работ по проведению лесопатологического обследования:

Лесничий Вишкильского участкового лесничества Котельничского лесничества КОГКУ «Кировлесцентр»

**ДОКУМЕНТ ПОДПИСАН
ЭЛЕКТРОННОЙ ПОДПИСЬЮ**
 Сертификат: 4E 6C E0 D8 E1 7E 73 E7 95 C5 4B AC D2 97 47 29
 Владелец: Игитов Александр Михайлович, КИРОВСКОЕ ОБЛАСТНОЕ
 Действителен: с 29.02.2024 по 24.05.2025

Игитов Александр Михайлович

Тел.: +7 (953) 679-02-12

1. Визуальное (рекогносцировочное) лесопатологическое обследование

Лесничество (лесопарк) Котельничское Участковое лесничество Котельничское сельское
Урочище (дача) СПК колхоз им. Кирова Квартал 12 Выдел 8 Лесопатологический выдел 1

Наземное

Дистанционное

1.1. На площади 3,7 га фактическая таксационная характеристика лесного насаждения не соответствует таксационному описанию. Причины несоответствия: воздействие сильных ветров летом 2023 года, повлекшее наклон, изгиб, слом или вывал деревьев

Ведомость насаждений с выявленными несоответствиями таксационным описаниям приведена в приложении 1 к Акту.

1.2. Лесные насаждения с нарушенной и утраченной устойчивостью выявлены на площади 3,7 га:

Участковое лесничество	Урочище (лесная дача)	Квартал	Выдел	Площадь насаждений, га		Причины ослабления, повреждения
				с нарушенной устойчивостью	с утраченной устойчивостью	
1	2	3	4	5	6	7
Котельничское сельское	СПК колхоз им. Кирова	12	8	3,7	0	Ветровал, бурелом 2023

Состояние обследованных лесных насаждений приведено в приложениях 1.1-1.4 к Акту в зависимости от метода проведения ЛПО

1.3. В обследованных насаждениях прогнозируется:

Прогноз	Площадь, га
1	2
Ослабление лесных насаждений	
Усыхание лесных насаждений различной степени	
Развитие очагов вредных организмов	

1.4. Обнаружено загрязнение лесного участка отходами и выбросами:

бытовыми

промышленными

Вид загрязнения	Размеры загрязнения			Объем, м ³	Площадь загрязнения, га
	длина, м	ширина, м	высота, м		
1	2	3	4	5	6

ЗАКЛЮЧЕНИЕ

Оценка текущего санитарного и лесопатологического состояния лесных насаждений, назначенные профилактические мероприятия по защите лесов, заключение о необходимости проведения инструментального ЛПО.

По результатам визуального обследования санитарного и лесопатологического состояния установлено, что насаждение является ослабленным (СКС = 2,33).

Участковое лесничество	Урочище (лесная дача)	Квартал	Выдел	Площадь выдела, га	Лесопатологический выдел	Площадь лесопатологического выдела, га	Вид мероприятия	Площадь мероприятия, га
1	2	3	4	5	6	7	8	9
Котельничское сельское	СПК колхоз им. Кирова	12	8	3,7	1	3,7	—	—

Дата проведения ЛПО 12.09.2024

Дата составления документа 19.09.2024

Исполнитель работ по проведению лесопатологического обследования:

Лесничий Вишкильского участкового лесничества Котельничского лесничества КОГКУ «Кировлесцентр»



Игитов Александр Михайлович

Тел.: +7 (953) 679-02-12

1. Визуальное (рекогносцировочное) лесопатологическое обследование

Лесничество (лесопарк) Котельничское Участковое лесничество Котельничское сельское
 Урочище (дача) СПК колхоз им. Кирова Квартал 12 Выдел 9 Лесопатологический выдел 1
 Наземное Дистанционное

1.1. На площади 1,9 га фактическая таксационная характеристика лесного насаждения не соответствует таксационному описанию. Причины несоответствия: воздействие сильных ветров летом 2023 года, повлекшее наклон, изгиб, слом или вывал деревьев

Ведомость насаждений с выявленными несоответствиями таксационным описаниям приведена в приложении 1 к Акту.

1.2. Лесные насаждения с нарушенной и утраченной устойчивостью выявлены на площади 1,9 га:

Участковое лесничество	Урочище (лесная дача)	Квартал	Выдел	Площадь насаждений, га		Причины ослабления, повреждения
				с нарушенной устойчивостью	с утраченной устойчивостью	
1	2	3	4	5	6	7
Котельничское сельское	СПК колхоз им. Кирова	12	9	1,9	0	Ветровал, бурелом 2023

Состояние обследованных лесных насаждений приведено в приложениях 1.1-1.4 к Акту в зависимости от метода проведения ЛПО

1.3. В обследованных насаждениях прогнозируется:

Прогноз	Площадь, га
1	2
Ослабление лесных насаждений	
Усыхание лесных насаждений различной степени	
Развитие очагов вредных организмов	

1.4. Обнаружено загрязнение лесного участка отходами и выбросами:

бытовыми промышленными

Вид загрязнения	Размеры загрязнения			Объем, м ³	Площадь загрязнения, га
	длина, м	ширина, м	высота, м		
1	2	3	4	5	6

ЗАКЛЮЧЕНИЕ

Оценка текущего санитарного и лесопатологического состояния лесных насаждений, назначенные профилактические мероприятия по защите лесов, заключение о необходимости проведения инструментального ЛПО.

По результатам визуального обследования санитарного и лесопатологического состояния установлено, что насаждение является ослабленным (СКС = 1,92).

Участковое лесничество	Урочище (лесная дача)	Квартал	Выдел	Площадь выдела, га	Лесопатологический выдел	Площадь лесопатологического выдела, га	Вид мероприятия	Площадь мероприятия, га
1	2	3	4	5	6	7	8	9
Котельничское сельское	СПК колхоз им. Кирова	12	9	1,9	1	1,9	—	—

Дата проведения ЛПО 12.09.2024

Дата составления документа 19.09.2024

Исполнитель работ по проведению лесопатологического обследования:

Лесничий Вишкильского участкового лесничества Котельничского лесничества КОГКУ «Кировлесцентр»

**ДОКУМЕНТ ПОДПИСАН
ЭЛЕКТРОННОЙ ПОДПИСЬЮ**
 Сертификат: 4E 6C E0 D8 E1 7E 73 E7 95 C5 4B AC D2 97 47 29
 Владелец: Игитов Александр Михайлович, КИРОВСКОЕ ОБЛАСТНОЕ
 Действителен: с 29.02.2024 по 24.05.2025

Игитов Александр Михайлович

Тел.: +7 (953) 679-02-12

Ведомость
участков леса с выявленными несоответствиями
таксационным описаниям

Субъект Российской Федерации Кировская область Лесничество Котельничское
Участковое лесничество Котельничское сельское Урочище (дача) СПК колхоз им. Кирова

Год проведения лесоустройства	Номер квартала	Номер выдела	Площадь выдела, га	Целевое назначение лесов	Категория защитных лесов	ОЗУ	Источник данных	Номер лесопатологического выдела	Площадь лесопатологического выдела, га	Таксационная характеристика лесного насаждения									Заложено пробных площадей	
										Состав	Порода	Возраст	Средняя высота, м	Средний диаметр, см	Тип леса	Полнота	Бонитет	Запас, м³/га	Количество, шт.	Площадь, га
1	2	3	4	5	6	7	8	9	10	11	12	13	14	15	16	17	18	19	20	21
2015	12	1	1,8	Защитные	Защитные полосы лесов, расп. вдоль ж/д путей, фед. а/дорог, а/дорог в собст. субь. РФ	Участки лесов вокруг населённых пунктов и садовых товариществ	ТО	1	1,8	7С	С	75	25	28	МЧ/Вз	0,7	1	290		
										2Б	Б		27	30						
							Ф	1	1,8	7С	С	75	25	28	МЧ/Вз	0,6	1	232 58 - сух.		
										2Б	Б		27	30						
2015	12	2	1,6	Защитные	Защитные полосы лесов, расп. вдоль ж/д путей, фед. а/дорог, а/дорог в собст. субь. РФ	Участки лесов вокруг населённых пунктов и садовых товариществ	ТО	1	1,6	8С	С	65	24	30	К/Сз	0,7	1	270		
										2Б	Б		26	32						
							Ф	1	1,6	5С	С	65	24	28	К/Сз	0,6	1	232 38 - сух.		
										3Б	Б		25	28						
2015	12	3	2,1	Защитные	Защитные полосы лесов, расп. вдоль ж/д путей, фед. а/дорог, а/дорог в собст. субь. РФ	Участки лесов вокруг населённых пунктов и садовых товариществ	ТО	1	2,1	8Б	Б	40	17	18	ТБ/С4	0,8	II	130		
										1Ивд	Ивд		12	14						
							Ф	1	2,1	6Б	Б	40	17	18	ТБ/С4	0,7	II	120 10 - сух.		
										2Ос	Ос		19	24						
										1Е	Е	60	15	14						
2015	12	5	1,1	Защитные	Защитные полосы лесов, расп. вдоль ж/д путей, фед. а/дорог, а/дорог в собст. субь. РФ	Участки лесов вокруг населённых пунктов и садовых товариществ	ТО	1	1,1	8Б	Б	40	19	20	РТ/С2	0,9	I	190		
										1Ос	Ос		21	20						
							Ф	1	1,1	8Б	Б	40	19	20	РТ/С2	0,8	I	163 27 - сух.		
										1Ос	Ос		21	20						
										1С	С		17	18						
2015	12	8	3,7	Защитные	Защитные полосы лесов, расп. вдоль ж/д путей, фед. а/дорог, а/дорог в собст. субь. РФ	Участки лесов вокруг населённых пунктов и садовых товариществ	ТО	1	3,7	8С	С	75	25	28	К/Сз	0,7	1	270		
										2Е	Е		23	26						
							Ф	1	3,7	8С	С	75	25	28	К/Сз	0,5	1	197 73 - сух.		
										1Е	Е		23	26						
										1Б	Б		25	24						
2015	12	9	1,9	Защитные	Защитные полосы лесов, расп. вдоль ж/д путей, фед. а/дорог, а/дорог в собст. субь. РФ	Участки лесов вокруг населённых пунктов и садовых товариществ	ТО	1	1,9	5С	С	75	25	28	К/Сз	0,6	1	240		
										1Е	Е		23	26						
							Ф	1	1,9	3Б	Б		26	30			199 41 - сух.			
										1Ос	Ос		28	30						
										6С	С	75	25	28	К/Сз	0,5	1			
										1Е	Е		23	26						
										2Б	Б		26	30						
										1Ос	Ос		28	30						

Условные обозначения: ТО - таксационные описания; Ф - фактическая характеристика лесного насаждения

Исполнитель работ по проведению лесопатологического обследования:

**ДОКУМЕНТ ПОДПИСАН
ЭЛЕКТРОННОЙ ПОДПИСЬЮ**
Сертификат: 4E 6C E0 D8 E1 7E 73 E7 95 C5 4B AC D2 97 47 29
Владелец: Игитов Александр Михайлович, КИРОВСКОЕ ОБЛАСТНОЕ ГОСУДАРСТВЕННОЕ
Действителен: с 29.02.2024 по 24.05.2025

Игитов А.М.

19.09.2024

Результаты проведения лесопатологического обследования лесных насаждений

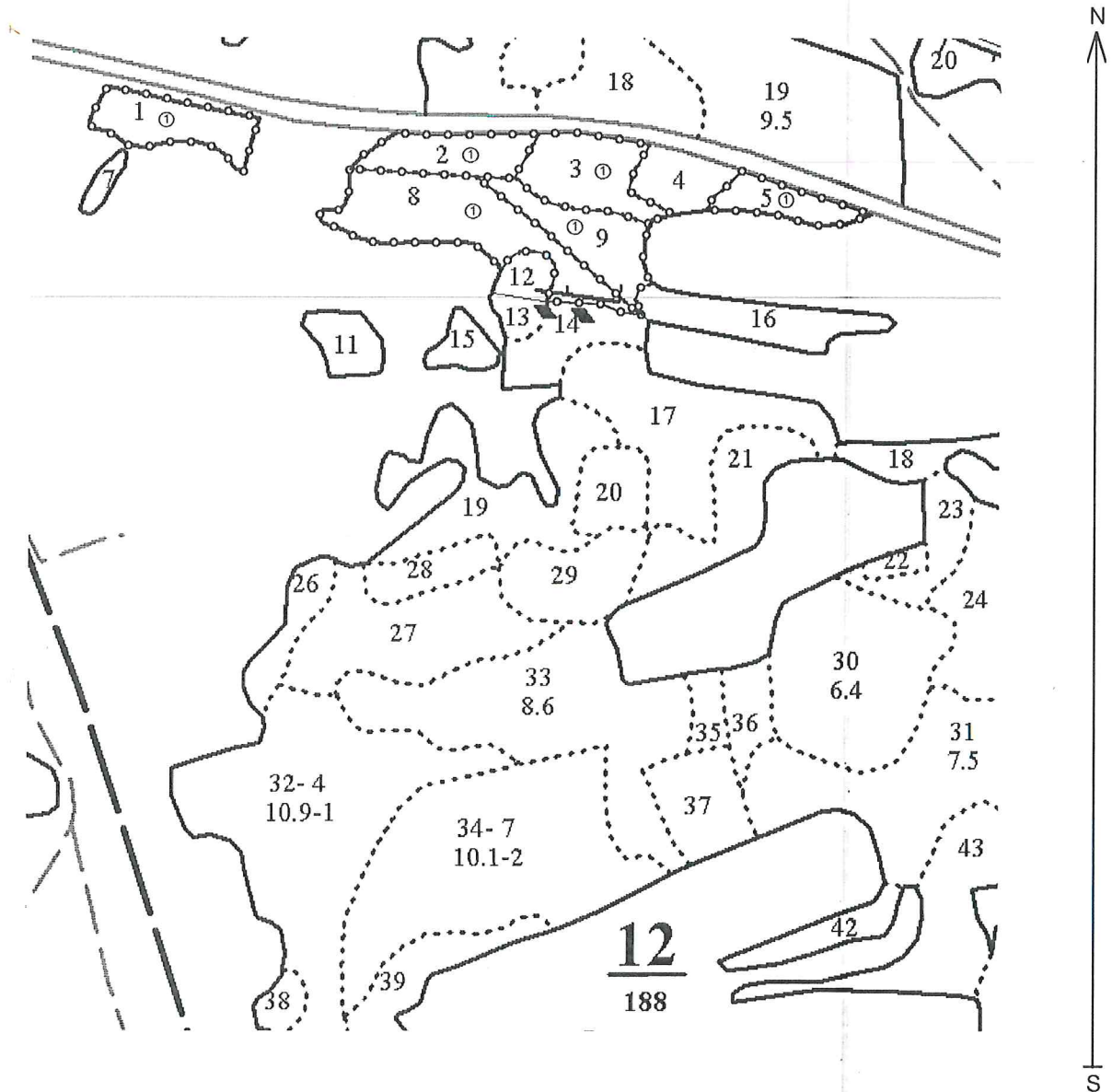
за сентябрь - месяц 2024 года

Субъект Российской Федерации Кировская область Лесничество Котельничское
 Участковое лесничество Котельничское сельское Урочище (дача) СПК колхоз им. Кирова

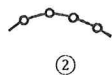
Номер квартала	Номер выдела	Площадь выдела, га	Целевое назначение лесов	Категория защитных лесов	ОЗУ	Номер лесонасаждения	Площадь лесонасаждения выдела, га	Таксационная характеристика лесного насаждения										Распределение деревьев по категориям состояния, % от запаса												Причина ослабления повреждения	Показатель рубки, % от запаса	Назначенные мероприятия								
								Состав	Порода	Возраст	Средняя высота, м	Средний диаметр, см	Тип леса	Плотность	Рубител	Запас, м³/га	Число деревьев на пробной площадке, шт	Без признаков ослабления			Ослабленные			Сильно ослабленные			Усыхающие					Свежий бурелом			Свежий сухой			Свежий ветровал		
1	2	3	4	5	6	7	8	9	10	11	12	13	14	15	16	17	18	19	20	21	22	23	24	25	26	27	28	29	30	31	32	33	34	35	36					
12	1	1,8	Защитные	Защитные полосы лесов, расп. вдоль ж/д сельских путей, фед. населённых пунктов и а/дорог, а/дорог в садовых собст. субъ.РФ	Участки лесов вокруг сельских населённых пунктов и садовых собст. субъ.РФ	1	1,8	7С 2Б 1Ос	С Б Ос	75 5 10	25 27 28	28 30 32	МЧ/Б3	0,6	1	290	18	49	19	20	21	22	23	24	25	26	27	28	29	30	31	32	33	34	35	36	Ветровал, бурелом 2023 года	14,0	БН	
12	2	1,6	Защитные	Защитные полосы лесов, расп. вдоль ж/д сельских путей, фед. населённых пунктов и а/дорог, а/дорог в садовых собст. субъ.РФ	Участки лесов вокруг сельских населённых пунктов и садовых собст. субъ.РФ	1	1,6	5С 3Б 2Ос	С Б Ос	65 5 10	24 25 27	28 28 32	К/С3	0,6	1	270	38	22	15	5	3	3	5	3	3	1	1	1	1	5	4	2	14,0	БН						
12	3	2,1	Защитные	Защитные полосы лесов, расп. вдоль ж/д сельских путей, фед. населённых пунктов и а/дорог в садовых собст. субъ.РФ	Участки лесов вокруг сельских населённых пунктов и садовых собст. субъ.РФ	1	2,1	6Б 2Ос 1Ивд 1Е +С	Б Ос Ивд Е С	40 19 24 60	17 19 12 15	18 24 14 14	ТБ/С4	0,7	1	130	48	16	7	6	2	2	6	2	2	1	1	1	5	2	1	8,0	БН							

АБРИС
участка леса
в Котельничском лесничестве, Котельничском сельском участковом лесничестве
СПК колхозе им. Кирова, квартале 12, выделах 1, 2, 3, 5, 8, 9

Масштаб 1 : 10 000



Условные обозначения:



- границы лесопатологических выделов

- номера лесопатологических выделов

Исполнитель работ по проведению лесопатологического обследования:

ФИО: Игитов А.М.

**ДОКУМЕНТ ПОДПИСАН
ЭЛЕКТРОННОЙ ПОДПИСЬЮ**
Сертификат: 4E 6C E0 D8 E1 7E 73 E7 95 C5 4B AC D2 97 47 29
Владелец: Игитов Александр Михайлович, КИРОВСКОЕ ОБЛАСТНОЕ
Действителен: с 29.02.2024 по 24.05.2025

19.09.2024

Фототаблица

участка леса без назначения санитарно-оздоровительных мероприятий
в Котельничском лесничестве



Котельничское сельское участковое лесничество,
СПК колхоз им. Кирова, квартал 12, выдел 1
Широта: 58.264069, долгота: 47.975518
Время: 12.09.2024 9:56



Котельничское сельское участковое лесничество,
СПК колхоз им. Кирова, квартал 12, выдел 1
Широта: 58.264542, долгота: 47.976575
Время: 12.09.2024 10:04

Исполнитель работ по проведению лесопатологического обследования:

Игитов А.М.

**ДОКУМЕНТ ПОДПИСАН
ЭЛЕКТРОННОЙ ПОДПИСЬЮ**
Сертификат: 4E 6C E0 D8 E1 7E 73 E7 95 C5 4B AC D2 97 47 29
Владелец: Игитов Александр Михайлович, КИРОВСКОЕ ОБЛАСТНОЕ
Действителен: с 29.02.2024 по 24.05.2025

19.09.2024

Фототаблица

участка леса без назначения санитарно-оздоровительных мероприятий
в Котельничском лесничестве



Исполнитель работ по проведению лесопатологического обследования:

Игитов А.М.

**ДОКУМЕНТ ПОДПИСАН
ЭЛЕКТРОННОЙ ПОДПИСЬЮ**

Сертификат: 4E 6C E0 D8 E1 7E 73 E7 95 C5 4B AC D2 97 47 29
Владелец: Игитов Александр Михайлович, КИРОВСКОЕ ОБЛАСТНОЕ
Действителен: с 29.02.2024 по 24.05.2025

19.09.2024

Фототаблица

участка леса без назначения санитарно-оздоровительных мероприятий
в Котельничском лесничестве



Исполнитель работ по проведению лесопатологического обследования:

Игитов А.М.

**ДОКУМЕНТ ПОДПИСАН
ЭЛЕКТРОННОЙ ПОДПИСЬЮ**
Сертификат: 4E 6C E0 D8 E1 7E 73 E7 95 C5 4B AC D2 97 47 29
Владелец: Игитов Александр Михайлович, КИРОВСКОЕ ОБЛАСТНОЕ
Действителен: с 29.02.2024 по 24.05.2025

19.09.2024

Фототаблица

участка леса без назначения санитарно-оздоровительных мероприятий
в Котельничском лесничестве



Исполнитель работ по проведению лесопатологического обследования:

Игитов А.М.

**ДОКУМЕНТ ПОДПИСАН
ЭЛЕКТРОННОЙ ПОДПИСЬЮ**
Сертификат: 4E 6C E0 D8 E1 7E 73 E7 95 C5 4B AC D2 97 47 29
Владелец: Игитов Александр Михайлович, КИРОВСКОЕ ОБЛАСТНОЕ
Действителен: с 29.02.2024 по 24.05.2025

19.09.2024

Фототаблица

участка леса без назначения санитарно-оздоровительных мероприятий
в Котельничском лесничестве



Исполнитель работ по проведению лесопатологического обследования:

Игитов А.М.

**ДОКУМЕНТ ПОДПИСАН
ЭЛЕКТРОННОЙ ПОДПИСЬЮ**
Сертификат: 4E 6C E0 D8 E1 7E 73 E7 95 C5 4B AC D2 97 47 29
Владелец: Игитов Александр Михайлович, КИРОВСКОЕ ОБЛАСТНОЕ
Действителен: с 29.02.2024 по 24.05.2025

19.09.2024

Фототаблица

участка леса без назначения санитарно-оздоровительных мероприятий
в Котельничском лесничестве



Исполнитель работ по проведению лесопатологического обследования:

Игитов А.М.

**ДОКУМЕНТ ПОДПИСАН
ЭЛЕКТРОННОЙ ПОДПИСЬЮ**
Сертификат: 4E 6C E0 D8 E1 7E 73 E7 95 C5 4B AC D2 97 47 29
Владелец: Игитов Александр Михайлович, КИРОВСКОЕ ОБЛАСТНОЕ
Действителен: с 29.02.2024 по 24.05.2025

19.09.2024

Фототаблица

участка леса без назначения санитарно-оздоровительных мероприятий
в Котельничском лесничестве



Исполнитель работ по проведению лесопатологического обследования:

Игитов А.М.

**ДОКУМЕНТ ПОДПИСАН
ЭЛЕКТРОННОЙ ПОДПИСЬЮ**
Сертификат: 4E 6C E0 D8 E1 7E 73 E7 95 C5 4B AC D2 97 47 29
Владелец: Игитов Александр Михайлович, КИРОВСКОЕ ОБЛАСТНОЕ
Действителен: с 29.02.2024 по 24.05.2025

19.09.2024

Фототаблица

участка леса без назначения санитарно-оздоровительных мероприятий
в Котельничском лесничестве



Исполнитель работ по проведению лесопатологического обследования:

Игитов А.М.

**ДОКУМЕНТ ПОДПИСАН
ЭЛЕКТРОННОЙ ПОДПИСЬЮ**
Сертификат: 4E 6C E0 D8 E1 7E 73 E7 95 C5 4B AC D2 97 47 29
Владелец: Игитов Александр Михайлович, КИРОВСКОЕ ОБЛАСТНОЕ
Действителен: с 29.02.2024 по 24.05.2025

19.09.2024

Фототаблица

участка леса без назначения санитарно-оздоровительных мероприятий
в Котельничском лесничестве



Исполнитель работ по проведению лесопатологического обследования:

Игитов А.М.

**ДОКУМЕНТ ПОДПИСАН
ЭЛЕКТРОННОЙ ПОДПИСЬЮ**
Сертификат: 4E 6C E0 D8 E1 7E 73 E7 95 C5 4B AC D2 97 47 29
Владелец: Игитов Александр Михайлович, КИРОВСКОЕ ОБЛАСТНОЕ
Действителен: с 29.02.2024 по 24.05.2025

19.09.2024

Фототаблица

участка леса без назначения санитарно-оздоровительных мероприятий
в Котельничском лесничестве



Исполнитель работ по проведению лесопатологического обследования:

Игитов А.М.

**ДОКУМЕНТ ПОДПИСАН
ЭЛЕКТРОННОЙ ПОДПИСЬЮ**
Сертификат: 4E 6C E0 D8 E1 7E 73 E7 95 C5 4B AC D2 97 47 29
Владелец: Игитов Александр Михайлович, КИРОВСКОЕ ОБЛАСТНОЕ
Действителен: с 29.02.2024 по 24.05.2025

19.09.2024

Фототаблица

участка леса без назначения санитарно-оздоровительных мероприятий
в Котельничском лесничестве



Исполнитель работ по проведению лесопатологического обследования:

Игитов А.М.

**ДОКУМЕНТ ПОДПИСАН
ЭЛЕКТРОННОЙ ПОДПИСЬЮ**
Сертификат: 4E 6C E0 D8 E1 7E 73 E7 95 C5 4B AC D2 97 47 29
Владелец: Игитов Александр Михайлович, КИРОВСКОЕ ОБЛАСТНОЕ
Действителен: с 29.02.2024 по 24.05.2025

19.09.2024

№ выдела	Глошадь	Состав, подрост, подлесок, покров, почва, рельеф, особенности выдела. Отметка о происхождении. Назначение категории земель. Хар-актеристики лесных культур. Кадастровая оценка.	Элемент леса	Высота	Диаметр	Класс	Группа	Бонитет	Тип леса	Площадь	Запас сырья, кмб			Класс	Запас на выдел, кмб				Хозяйственные мероприятия				
											раст	на I	общий		с	сухоср.	редин	еди-нич.		Закламенность	ликвида		
1	2	3	4	5	6	7	8	9	10	11	12	13	14	15	16	17	18	19	20	21	22	23	24

1 1.8 7С2Б1ОС 1 26 7С 75 25 28 4 2 1 МЧ 0.7 290 522 365 1
 2 Б 104 2
 1 ОС 52 3

подрост: 10Е; (20); 2 м; 1 тыс. шт/га подлесок: Р Средний
 озу: Участки лесов вокруг сельских населенных пунктов и садовых товариществ
 Селекционная оценка, Нормальные

2 1.6 8С2Б 1 24 8С 65 24 30 4 2 1 К 0.7 270 432 346 1
 2 Б 86 2

подрост: 10Е; (20); 2 м; 1 тыс. шт/га подлесок: Р Средний
 озу: Участки лесов вокруг сельских населенных пунктов и садовых товариществ
 Селекционная оценка, Нормальные

3 2.1 8Б1ВД1С 1 16 8Б 40 17 18 4 2 2 ТБ 0.8 130 273 218 2
 1 ИВД 27 4
 1 С 27 1

подлесок: ИВК Средний
 озу: Участки лесов вокруг сельских населенных пунктов и садовых товариществ

4 1.2 8С2Б 1 26 8С 80 26 28 4 2 1 К 0.7 300 360 288 1
 2 Б 72 2

подрост: 10Е; (30); 4 м; 1.5 тыс. шт/га подлесок: Р Средний
 озу: Участки лесов вокруг сельских населенных пунктов и садовых товариществ

5 1.1 8Б1ОС1С 1 19 8Б 40 19 20 4 2 1 РТ 0.9 190 209 167 2
 1 ОС 21 3
 1 С 17 18 21 1

подрост: 10Е; (20); 2 м; 2 тыс. шт/га подлесок: Р Редкий
 озу: Участки лесов вокруг сельских населенных пунктов и садовых товариществ

6 0.4 8Б2С 1 19 8Б 35 19 18 4 2 1 МБ 0.6 120 48 38 2
 2 С 10 1
 18 18

озу: Участки лесов вокруг сельских населенных пунктов и садовых товариществ

7 0.3 9Б1С 1 23 9Б 65 23 26 7 3 2 РТ 0.7 200 60 54 2
 1 С 6 1

подлесок: Р Средний
 озу: Участки лесов вокруг сельских населенных пунктов и садовых товариществ

8 3.7 8С2Е 1 25 8С 75 25 28 4 2 1 К 0.7 270 999 799 1
 2 Е 200 1

подлесок: Р Средний
 озу: Участки лесов вокруг сельских населенных пунктов и садовых товариществ



КОПИЯ ВЕРНА

*Копия верна
 Отдел Котельничского лесничества*

