

Утверждаю:
И.о министра лесного
хозяйства Кировской области
А.А. Загоскин
« 17 » ноября 2022г

Акт
лесопатологического обследования № 70

лесных насаждений Уржумского лесничества (лесопарка)
министерства лесного хозяйства Кировской области
(субъект Российской Федерации)

Способ лесопатологического обследования: 1. Визуальный
2. Инструментальный

Участковое лесничество	Урочище (дача)	Квартал (кварталы)	Выдел (выделы)	Площадь, га
Цепочкинское		84	28	0,83
Цепочкинское		84	30	0,9
Цепочкинское		84	41	0,06
Цепочкинское		84	42	0,01

Лесопатологическое обследование проведено на общей площади 1,8 га.

Кадастровый номер участка: _____
(для участков, предоставленных в постоянное
(бессрочное) пользование, аренду)

Документ о праве пользования:

(тип документа о праве пользования, дата, номер, вид разрешенного
использования лесов)

1. Визуальное лесопатологическое обследование.*кв 84 выд 28

Наземное

Дистанционное

1.1. На площади 0,83 га фактическая таксационная характеристика лесного насаждения соответствует (не соответствует) таксационному описанию (нужное подчеркнуть). Причины несоответствия материалы лесоустройства 2003 года

Список участков с выявленными несоответствиями приведен в приложении 1 к настоящему Акту.

1.2. Лесные насаждения с нарушенной и утраченной устойчивостью выявлены на площади - га:

Участковое лесничество	Урочище (дача)	Площадь, га		Причина ослабления (гибели)
		с нарушенной устойчивостью	с утраченной устойчивостью	
Цепочкинское		-	-	-
Итого				

Состояние обследованных лесных насаждений приведено в приложениях 1.1 – 1.4 к Акту в зависимости от метода проведения ЛПО.

1.3. В обследованных лесных участках прогнозируется:

Прогноз	Площадь, га
Ослабление лесных насаждений	-
Усыхание лесных насаждений различной степени	-
Развитие очагов вредных организмов	-

1.4. Обнаружено загрязнение лесного участка отходами и выбросами: **промышленными**
бытовыми

Вид загрязнения	Размеры загрязнения			Объем, кубм	Площадь загрязнения, га
	длина, м	ширина, м	высота, м		

ЗАКЛЮЧЕНИЕ

Оценка текущего санитарного и лесопатологического состояния лесных насаждений, назначенные профилактические мероприятия по защите лесов, агитационные мероприятия: в кв 84 выд 28 не обнаружено повреждений.

По результатам визуального обследования санитарного и лесопатологического состояния, насаждение не требует проведения СОМ. СКС – 1.0

Участковое лесничество	Урочище (дача)	Квартал	Выдел	Площадь выдела, га	Лесопатологический выдел	Площадь лесопатологического выдела, га	Вид мероприятия	Рекомендуемый срок проведения мероприятия
1	2	3	4	5	6	7	8	9
Цепочкинское		84	28	4,5	1	0,83	-	-

Дата проведения обследований 4 октября 2022г.

Исполнитель работ по проведению лесопатологического обследования:

Лесничий Шурминского уч. лесничества Уржумского лесничества
Бабаев В.Г. _____

1. Визуальное лесопатологическое обследование.*кв 84 выд 30

Наземное

Дистанционное

1.1. На площади 0,9 га фактическая таксационная характеристика лесного насаждения соответствует (не соответствует) таксационному описанию (нужное подчеркнуть). Причины несоответствия материалы лесоустройства 2003 года

Список участков с выявленными несоответствиями приведен в приложении 1 к настоящему Акту.

1.2. Лесные насаждения с нарушенной и утраченной устойчивостью выявлены на площади - га:

Участковое лесничество	Урочище (дача)	Площадь, га		Причина ослабления (гибели)
		с нарушенной устойчивостью	с утраченной устойчивостью	
Цепочкинское		-	-	-
Итого				

Состояние обследованных лесных насаждений приведено в приложениях 1.1 – 1.4 к Акту в зависимости от метода проведения ЛПО.

1.3. В обследованных лесных участках прогнозируется:

Прогноз	Площадь, га
Ослабление лесных насаждений	-
Усыхание лесных насаждений различной степени	-
Развитие очагов вредных организмов	-

1.4. Обнаружено загрязнение лесного участка отходами и выбросами: **промышленными**
бытовыми

Вид загрязнения	Размеры загрязнения			Объем, кубм	Площадь загрязнения, га
	длина, м	ширина, м	высота, м		


ЗАКЛЮЧЕНИЕ Оценка текущего санитарного и лесопатологического состояния лесных насаждений, назначенные профилактические мероприятия по защите лесов, агитационные мероприятия: в кв 84 выд 30 не обнаружено повреждений.

По результатам визуального обследования санитарного и лесопатологического состояния, насаждение не требует проведения СОМ. СКС – 1.2. Имеются деревья сосны с высотой нагара 2,5-4,0 метра, с признаками усыхания: хвоя желтая более 2/3 протяженности кроны, имеется заселение сосны короедом-стенографом.

Участковое лесничество	Урочище (дача)	Квартал	Выдел	Площадь выдела, га	Лесопатологический выдел	Площадь лесопатологического выдела, га	Вид мероприятия	Рекомендуемый срок проведения мероприятия
1	2	3	4	5	6	7	8	9
Цепочкинское		84	30	2,3	1	0,9	-	-

Дата проведения обследований 4 октября 2022г.

Исполнитель работ по проведению лесопатологического обследования:

Лесничий Шурминского уч. лесничества Уржумского лесничества
Бабаев В.Г. 

1. Визуальное лесопатологическое обследование. *кв 84 выд 41

Наземное

Дистанционное

1.1. На площади 0,06 га фактическая таксационная характеристика лесного насаждения соответствует (не соответствует) таксационному описанию (нужное подчеркнуть). Причины несоответствия материалы лесоустройства 2003 года

Список участков с выявленными несоответствиями приведен в приложении 1 к настоящему Акту.

1.2. Лесные насаждения с нарушенной и утраченной устойчивостью выявлены на площади - га:

Участковое лесничество	Урочище (дача)	Площадь, га		Причина ослабления (гибели)
		с нарушенной устойчивостью	с утраченной устойчивостью	
Цепочкинское		-	-	-
Итого				

Состояние обследованных лесных насаждений приведено в приложениях 1.1 – 1.4 к Акту в зависимости от метода проведения ЛПО.

1.3. В обследованных лесных участках прогнозируется:

Прогноз	Площадь, га
Ослабление лесных насаждений	-
Усыхание лесных насаждений различной степени	-
Развитие очагов вредных организмов	-

1.4. Обнаружено загрязнение лесного участка отходами и выбросами: **промышленными**
бытовыми

Вид загрязнения	Размеры загрязнения			Объем, кубм	Площадь загрязнения, га
	длина, м	ширина, м	высота, м		

ЗАКЛЮЧЕНИЕ

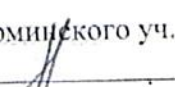
Оценка текущего санитарного и лесопатологического состояния лесных насаждений, назначенные профилактические мероприятия по защите лесов, агитационные мероприятия: в кв 84 выд 41 не обнаружено повреждений.

По результатам визуального обследования санитарного и лесопатологического состояния, насаждение не требует проведения СОМ. СКС – 1.0

Участковое лесничество	Урочище (дача)	Квартал	Выдел	Площадь выдела, га	Лесопатологический выдел	Площадь лесопатологического выдела, га	Вид мероприятия	Рекомендуемый срок проведения мероприятия
1	2	3	4	5	6	7	8	9
Цепочкинское		84	41	0,6	1	0,06	-	-

Дата проведения обследований 4 октября 2022г.

Исполнитель работ по проведению лесопатологического обследования:

Лесничий Шурмицкого уч. лесничества Уржумского лесничества
Бабаев В.Г. 

1. Визуальное лесопатологическое обследование. *кв 84 выд 42

Наземное

~~Дистанционное~~

1.1. На площади 0.01 га фактическая таксационная характеристика лесного насаждения соответствует (не соответствует) таксационному описанию (нужное подчеркнуть). Причины несоответствия материалы лесоустройства 2003 года

Список участков с выявленными несоответствиями приведен в приложении 1 к настоящему Акту.

1.2. Лесные насаждения с нарушенной и утраченной устойчивостью выявлены на площади - га:

Участковое лесничество	Урочище (дача)	Площадь, га		Причина ослабления (гибели)
		с нарушенной устойчивостью	с утраченной устойчивостью	
Цепочкинское		-	-	-
Итого				

Состояние обследованных лесных насаждений приведено в приложениях 1.1 – 1.4 к Акту в зависимости от метода проведения ЛПО.

1.3. В обследованных лесных участках прогнозируется:

Прогноз	Площадь, га
Ослабление лесных насаждений	-
Усыхание лесных насаждений различной степени	-
Развитие очагов вредных организмов	-

1.4. Обнаружено загрязнение лесного участка отходами и выбросами: **промышленными**

бытовыми

Вид загрязнения	Размеры загрязнения			Объем, кубм	Площадь загрязнения, га
	длина, м	ширина, м	высота, м		

ЗАКЛЮЧЕНИЕ

Оценка текущего санитарного и лесопатологического состояния лесных насаждений, назначенные профилактические мероприятия по защите лесов, агитационные мероприятия: в кв 84 выд 42 не обнаружено повреждений.

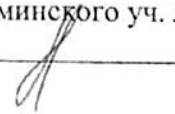
По результатам визуального обследования санитарного и лесопатологического состояния, насаждение не требует проведения СОМ. СКС – 1.0

Участковое лесничество	Урочище (дача)	Квартал	Выдел	Площадь выдела, га	Лесопатологический выдел	Площадь лесопатологического выдела, га	Вид мероприятия	Рекомендуемый срок проведения мероприятия
1	2	3	4	5	6	7	8	9
Цепочкинское		84	42	4.4	1	0,01	..	-

Дата проведения обследований 4 октября 2022г.

Исполнитель работ по проведению лесопатологического обследования:

Лесничий Шурминского уч. лесничества Уржумского лесничества

Бабаев В.Г. 

Абрис

Абрис участков расстроенных и погибших насаждений, намечаемых в сплошную/выборочную санитарную рубку/ без назначения в кв. № 84 выд. № 28,30,41,42 на площади 1,8 га Уржумского лесничества Цепочкинского участкового лесничества. Участок находится в свободной от аренды / арендованной территории
(нужное подчеркнуть)

Цепочкинского участкового лесничества

Масштаб 1:10 000



Условные обозначения:

участок, намечаемый в сплошную санитарную рубку / выборочную санитарную рубку / без назначения.

Исполнитель работ по проведению лесопатологического обследования:

Фамилия, имя и отчество (при наличии) Бабаев В.Г. Подпись _____

Дата составления документа 07.11.2022 г.

Приложение 1
к акту лесопатологического обследования

Ведомость лесных участков с выявленными несоответствиями таксационным описаниям

Субъект Российской Федерации Кировская область Лесничество Уржумское Участковое лесничество Целочкинское Урочище (лесная дача)

Год проведения лесоустройства	Номер квартала	Номер выдела	Площадь выдела, га	Целевое назначение лесов	Категория защитных лесов	ОЗУ	Источник данных	Номер лесопатологического выдела	Площадь лесопатологического выдела, га	Таксационная характеристика										Заложен пробных площадей	
										состав	порода	возраст, лет	средняя высота, м	средний диаметр, см	тип леса	полнота	бонитет	запас, куб. м/га	количество , шт.	площадь обшая площадей	
1	2	3	4	5	6	7	8	9	10	11	12	13	14	15	16	17	18	19	20	21	
2003	84	28	4,5	защитные	Запретные полосы вдоль рек		ТО 1	0,83	10С	10С	С	28	11	12	МБВ 2	0,7	2	110			
2003	84	30	2,3	защитные	Запретные полосы вдоль рек		ТО 1	0,9	10С+Е	10С+Е	С Е	70	22	22	МБВ 2	0,6	1	210			
							Ф 1	0,9	10С+Е	10С+Е	С Е	89	22	22	МБВ 2	0,6	1	210			

2003	84	41	0,6	защитные	Запретные полосы вдоль рек		ТО	1	0,06	10С	С	55	18	20	МБВ 2	0,6	2	170
							Ф	1	0,06	10С	С	74	18	20	МБВ 2	0,5	2	170
2003	84	42	4,4	защитные	Запретные полосы вдоль рек		ТО	1	0,01	7СЗЕ+Б	С Е Б	8	1	-	МБВ 2	0,7	2	10
							Ф	1	0,01	7СЗЕ+Б	С Е Б	27	4	4	МБВ 2	0,7	2	10

Условные обозначения:

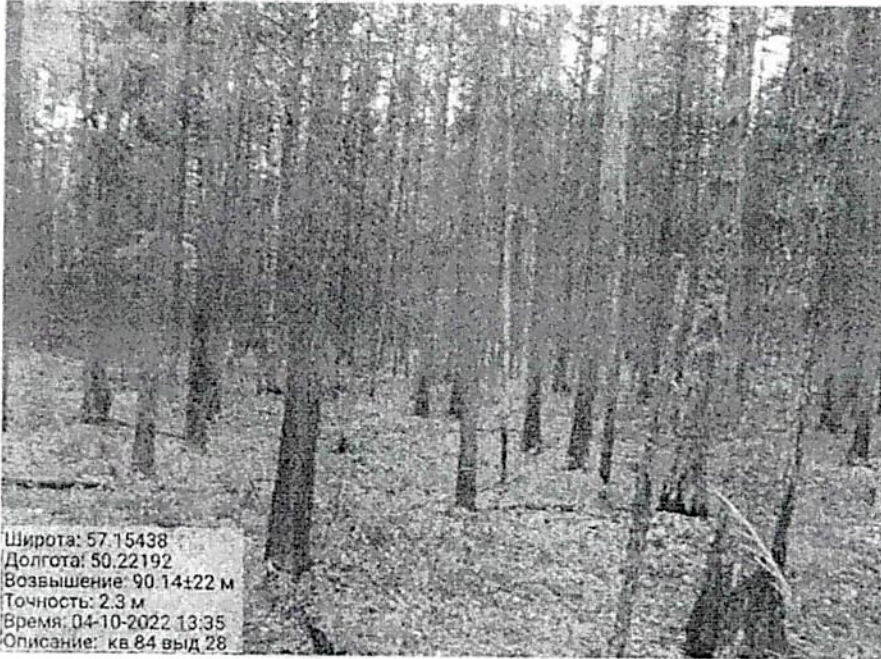
ТО - таксационные описания

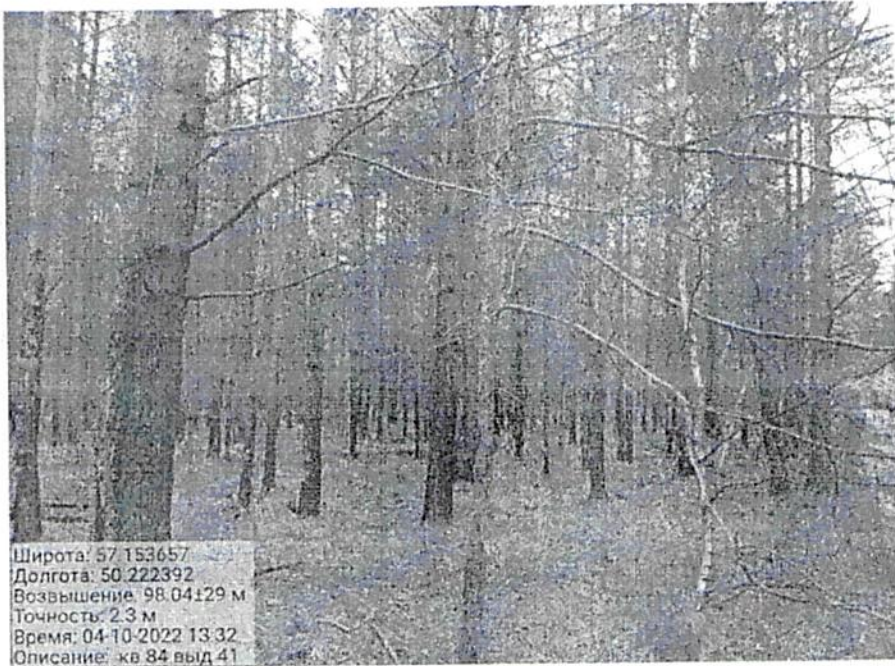
Ф - фактическая характеристика лесного насаждения

Исполнитель работ по проведению лесопатологического обследования: ФИО Бабаев В.Г. Подпись



Фотофиксация Цепочкинского лесничества
квартал 84 выдел 28.30.41.42





Широта: 57.153657
Долгота: 50.222392
Возвышение: 98.04±29 м
Точность: 2.3 м
Время: 04-10-2022 13:32
Описание: кв 84 выд 41



Широта: 57.153448
Долгота: 50.222238
Возвышение: 98.34±42 м
Точность: 2.6 м
Время: 04-10-2022 13:30
Описание: кв 84 выд 42

Исполнитель работ по проведению лесопатологического обследования:

Лесничий Шурминского участкового лесничества Бабаев В.Г.


(подпись)

Дата составления документа 07.11.2022 г.

ЛЕСНИЧЕСТВО ЦЕЛОЧКИНСКОЕ

КАТЕГОРИЯ ЗАЩИТНОСТИ ЗАПРЕТ, ПОЛОСН ВДОЛЬ РЕК

1	2	3	4	5	6	7	8	9	10	11	12	13	14	15	16	17	18	19	20	21	22	23	24
ПОДРОСТ: 10Е (25) 2,0 М, 1,0 ТЫС. ДТ/ГА																							
СЕЛЕКЦИОННАЯ ОЦЕНКА: НОРМАЛЬНЫЕ																							
22	1,6	10С	1	23 С	63	23 24	4 3 1	МБ	18	30	390	351 1											
ПОДРОСТ: 10Е (25) 2,0 М, 1,0 ТЫС. ДТ/ГА																							
КУЛЬТУРЫ-41 Г., ВСПАШКА БОРОЗ., ПОСАДКА РУЧНАЯ, СОСТОЯНИЕ УДОВЛЕТВОРИТЕЛЬНЫЕ																							
СЕЛЕКЦИОННАЯ ОЦЕНКА: НОРМАЛЬНЫЕ																							
23	1,6	10С	1	28 С	140	25 40	7 4 2	МБ	14	18	29	29 2											
ПОДРОСТ: 10Е (40) 3,5 М, 0,5 ТЫС. ДТ/ГА																							
ПОВРЕЖДЕНИЕ ФИТОВРЕДИТЕЛИ, СОСНА, СИЛЬНАЯ ПОВРЕЖДЕННОСТЬ, СОСНОВАЯ ГРУБКА																							
ВНЕШНИЕ ИЗ ПОДСОЧКИ, НАС.С НАРУЖ. УСТОЙЧИВОСТЬ																							
СЕЛЕКЦИОННАЯ ОЦЕНКА: МИНУСОВЫЕ																							
24	1,7	10С	1	28 С	140	28 40	7 4 2	МБ	15	23	16	16 2											
ПОДРОСТ: 10Е (25) 2,0 М, 1,0 ТЫС. ДТ/ГА																							
ПОВРЕЖДЕНИЕ ФИТОВРЕДИТЕЛИ, СОСНА, СИЛЬНАЯ ПОВРЕЖДЕННОСТЬ, СОСНОВАЯ ГРУБКА																							
ВНЕШНИЕ ИЗ ПОДСОЧКИ, НАС.С НАРУЖ. УСТОЙЧИВОСТЬ																							
СЕЛЕКЦИОННАЯ ОЦЕНКА: МИНУСОВЫЕ																							
25	3,3	10С+В	1	19 С	63	19 24	4 3 2	5	17	20	66	66 1											
ПОДРОСТ: 10Е (25) 2,0 М, 1,0 ТЫС. ДТ/ГА																							
ПОВРЕЖДЕНИЕ ФИТОВРЕДИТЕЛИ, СОСНА, СИЛЬНАЯ ПОВРЕЖДЕННОСТЬ, СОСНОВАЯ ГРУБКА																							
ВНЕШНИЕ ИЗ ПОДСОЧКИ, НАС.С НАРУЖ. УСТОЙЧИВОСТЬ																							
СЕЛЕКЦИОННАЯ ОЦЕНКА: МИНУСОВЫЕ																							
26	2,5	10С	1	6 С	17	6 6	1 1 2	МБ	17	5	13	13											
ПОДРОСТ: 10Е (25) 2,0 М, 1,0 ТЫС. ДТ/ГА																							
ПОВРЕЖДЕНИЕ НИЗОВЫМ ПОЖАРОМ, 97 Г., СОСНА, СИЛЬНАЯ ПОВРЕЖДЕННОСТЬ																							
СЕЛЕКЦИОННАЯ ОЦЕНКА: НОРМАЛЬНЫЕ																							
27	1,5	10С	1	1 С	5	1	1 1 2	МБ	15	1	1	1											
ПОДРОСТ: 10Е (25) 2,0 М, 1,0 ТЫС. ДТ/ГА																							
ПОВРЕЖДЕНИЕ НИЗОВЫМ ПОЖАРОМ, 97 Г., СОСНА, СИЛЬНАЯ ПОВРЕЖДЕННОСТЬ																							
СЕЛЕКЦИОННАЯ ОЦЕНКА: НОРМАЛЬНЫЕ																							
28	4,5	10С	1	11 С	26	11 12	2 1 2	МБ	17	11	50	50											
ПОДРОСТ: 10Е (25) 2,0 М, 1,0 ТЫС. ДТ/ГА																							
ПОВРЕЖДЕНИЕ НИЗОВЫМ ПОЖАРОМ, 97 Г., СОСНА, СИЛЬНАЯ ПОВРЕЖДЕННОСТЬ																							
СЕЛЕКЦИОННАЯ ОЦЕНКА: НОРМАЛЬНЫЕ																							
29	1,5	10С	1	19 С	65	19 22	4 3 2	Б	15	15	6	8 1											
ПОДРОСТ: 10Е (25) 2,0 М, 1,0 ТЫС. ДТ/ГА																							
ПОВРЕЖДЕНИЕ НИЗОВЫМ ПОЖАРОМ, 97 Г., СОСНА, СИЛЬНАЯ ПОВРЕЖДЕННОСТЬ																							
СЕЛЕКЦИОННАЯ ОЦЕНКА: НОРМАЛЬНЫЕ																							
30	2,3	10С+Е	1	22 С	70	22 22	4 3 1	МБ	16	21	48	48 1											
ПОДРОСТ: 10Е (25) 2,0 М, 1,0 ТЫС. ДТ/ГА																							
ПОВРЕЖДЕНИЕ НИЗОВЫМ ПОЖАРОМ, 97 Г., СОСНА, СИЛЬНАЯ ПОВРЕЖДЕННОСТЬ																							
СЕЛЕКЦИОННАЯ ОЦЕНКА: НОРМАЛЬНЫЕ																							
31	1,6	50СЕ:11Е	1	28 С	160	30 56	6 4 2	К	13	14	25	12 2											
ПОДРОСТ: 10Е (25) 2,0 М, 1,0 ТЫС. ДТ/ГА																							
ПОВРЕЖДЕНИЕ НИЗОВЫМ ПОЖАРОМ, 97 Г., СОСНА, СИЛЬНАЯ ПОВРЕЖДЕННОСТЬ																							
СЕЛЕКЦИОННАЯ ОЦЕНКА: НОРМАЛЬНЫЕ																							

верна: лесенки

И	2	3	4	5	6	7	8	9	10	11	12	13	14	15	16	17	18	19	20	21	22	23	24
И	ПОДРОСТ	ПОЯВЛЕНИЕ	ЗЕЛЕНОБОЯ	ВЫДЛИ	КЛ	ГР	БО	ТИП	ПОЛН	ЗАПАС	ОПРАСТ	КЛ	ЗАПАС	НА	ВЫДЕЛЕ	ДЕС	МЗ						
В	ПОДРОСТ	ПОЯВЛЕНИЕ	ЗЕЛЕНОБОЯ	ВЫДЛИ	КЛ	ГР	БО	ТИП	ПОЛН	ЗАПАС	ОПРАСТ	КЛ	ЗАПАС	НА	ВЫДЕЛЕ	ДЕС	МЗ						
Д	ПОДРОСТ	ПОЯВЛЕНИЕ	ЗЕЛЕНОБОЯ	ВЫДЛИ	КЛ	ГР	БО	ТИП	ПОЛН	ЗАПАС	ОПРАСТ	КЛ	ЗАПАС	НА	ВЫДЕЛЕ	ДЕС	МЗ						
Е	ПОДРОСТ	ПОЯВЛЕНИЕ	ЗЕЛЕНОБОЯ	ВЫДЛИ	КЛ	ГР	БО	ТИП	ПОЛН	ЗАПАС	ОПРАСТ	КЛ	ЗАПАС	НА	ВЫДЕЛЕ	ДЕС	МЗ						
Ж	ПОДРОСТ	ПОЯВЛЕНИЕ	ЗЕЛЕНОБОЯ	ВЫДЛИ	КЛ	ГР	БО	ТИП	ПОЛН	ЗАПАС	ОПРАСТ	КЛ	ЗАПАС	НА	ВЫДЕЛЕ	ДЕС	МЗ						
З	ПОДРОСТ	ПОЯВЛЕНИЕ	ЗЕЛЕНОБОЯ	ВЫДЛИ	КЛ	ГР	БО	ТИП	ПОЛН	ЗАПАС	ОПРАСТ	КЛ	ЗАПАС	НА	ВЫДЕЛЕ	ДЕС	МЗ						
И	ПОДРОСТ	ПОЯВЛЕНИЕ	ЗЕЛЕНОБОЯ	ВЫДЛИ	КЛ	ГР	БО	ТИП	ПОЛН	ЗАПАС	ОПРАСТ	КЛ	ЗАПАС	НА	ВЫДЕЛЕ	ДЕС	МЗ						
Й	ПОДРОСТ	ПОЯВЛЕНИЕ	ЗЕЛЕНОБОЯ	ВЫДЛИ	КЛ	ГР	БО	ТИП	ПОЛН	ЗАПАС	ОПРАСТ	КЛ	ЗАПАС	НА	ВЫДЕЛЕ	ДЕС	МЗ						
К	ПОДРОСТ	ПОЯВЛЕНИЕ	ЗЕЛЕНОБОЯ	ВЫДЛИ	КЛ	ГР	БО	ТИП	ПОЛН	ЗАПАС	ОПРАСТ	КЛ	ЗАПАС	НА	ВЫДЕЛЕ	ДЕС	МЗ						
Л	ПОДРОСТ	ПОЯВЛЕНИЕ	ЗЕЛЕНОБОЯ	ВЫДЛИ	КЛ	ГР	БО	ТИП	ПОЛН	ЗАПАС	ОПРАСТ	КЛ	ЗАПАС	НА	ВЫДЕЛЕ	ДЕС	МЗ						
М	ПОДРОСТ	ПОЯВЛЕНИЕ	ЗЕЛЕНОБОЯ	ВЫДЛИ	КЛ	ГР	БО	ТИП	ПОЛН	ЗАПАС	ОПРАСТ	КЛ	ЗАПАС	НА	ВЫДЕЛЕ	ДЕС	МЗ						
Н	ПОДРОСТ	ПОЯВЛЕНИЕ	ЗЕЛЕНОБОЯ	ВЫДЛИ	КЛ	ГР	БО	ТИП	ПОЛН	ЗАПАС	ОПРАСТ	КЛ	ЗАПАС	НА	ВЫДЕЛЕ	ДЕС	МЗ						
О	ПОДРОСТ	ПОЯВЛЕНИЕ	ЗЕЛЕНОБОЯ	ВЫДЛИ	КЛ	ГР	БО	ТИП	ПОЛН	ЗАПАС	ОПРАСТ	КЛ	ЗАПАС	НА	ВЫДЕЛЕ	ДЕС	МЗ						
П	ПОДРОСТ	ПОЯВЛЕНИЕ	ЗЕЛЕНОБОЯ	ВЫДЛИ	КЛ	ГР	БО	ТИП	ПОЛН	ЗАПАС	ОПРАСТ	КЛ	ЗАПАС	НА	ВЫДЕЛЕ	ДЕС	МЗ						
Р	ПОДРОСТ	ПОЯВЛЕНИЕ	ЗЕЛЕНОБОЯ	ВЫДЛИ	КЛ	ГР	БО	ТИП	ПОЛН	ЗАПАС	ОПРАСТ	КЛ	ЗАПАС	НА	ВЫДЕЛЕ	ДЕС	МЗ						
С	ПОДРОСТ	ПОЯВЛЕНИЕ	ЗЕЛЕНОБОЯ	ВЫДЛИ	КЛ	ГР	БО	ТИП	ПОЛН	ЗАПАС	ОПРАСТ	КЛ	ЗАПАС	НА	ВЫДЕЛЕ	ДЕС	МЗ						
Т	ПОДРОСТ	ПОЯВЛЕНИЕ	ЗЕЛЕНОБОЯ	ВЫДЛИ	КЛ	ГР	БО	ТИП	ПОЛН	ЗАПАС	ОПРАСТ	КЛ	ЗАПАС	НА	ВЫДЕЛЕ	ДЕС	МЗ						
У	ПОДРОСТ	ПОЯВЛЕНИЕ	ЗЕЛЕНОБОЯ	ВЫДЛИ	КЛ	ГР	БО	ТИП	ПОЛН	ЗАПАС	ОПРАСТ	КЛ	ЗАПАС	НА	ВЫДЕЛЕ	ДЕС	МЗ						
Ф	ПОДРОСТ	ПОЯВЛЕНИЕ	ЗЕЛЕНОБОЯ	ВЫДЛИ	КЛ	ГР	БО	ТИП	ПОЛН	ЗАПАС	ОПРАСТ	КЛ	ЗАПАС	НА	ВЫДЕЛЕ	ДЕС	МЗ						
Х	ПОДРОСТ	ПОЯВЛЕНИЕ	ЗЕЛЕНОБОЯ	ВЫДЛИ	КЛ	ГР	БО	ТИП	ПОЛН	ЗАПАС	ОПРАСТ	КЛ	ЗАПАС	НА	ВЫДЕЛЕ	ДЕС	МЗ						
Ц	ПОДРОСТ	ПОЯВЛЕНИЕ	ЗЕЛЕНОБОЯ	ВЫДЛИ	КЛ	ГР	БО	ТИП	ПОЛН	ЗАПАС	ОПРАСТ	КЛ	ЗАПАС	НА	ВЫДЕЛЕ	ДЕС	МЗ						
Ч	ПОДРОСТ	ПОЯВЛЕНИЕ	ЗЕЛЕНОБОЯ	ВЫДЛИ	КЛ	ГР	БО	ТИП	ПОЛН	ЗАПАС	ОПРАСТ	КЛ	ЗАПАС	НА	ВЫДЕЛЕ	ДЕС	МЗ						
Ш	ПОДРОСТ	ПОЯВЛЕНИЕ	ЗЕЛЕНОБОЯ	ВЫДЛИ	КЛ	ГР	БО	ТИП	ПОЛН	ЗАПАС	ОПРАСТ	КЛ	ЗАПАС	НА	ВЫДЕЛЕ	ДЕС	МЗ						
Щ	ПОДРОСТ	ПОЯВЛЕНИЕ	ЗЕЛЕНОБОЯ	ВЫДЛИ	КЛ	ГР	БО	ТИП	ПОЛН	ЗАПАС	ОПРАСТ	КЛ	ЗАПАС	НА	ВЫДЕЛЕ	ДЕС	МЗ						
Ъ	ПОДРОСТ	ПОЯВЛЕНИЕ	ЗЕЛЕНОБОЯ	ВЫДЛИ	КЛ	ГР	БО	ТИП	ПОЛН	ЗАПАС	ОПРАСТ	КЛ	ЗАПАС	НА	ВЫДЕЛЕ	ДЕС	МЗ						
Ы	ПОДРОСТ	ПОЯВЛЕНИЕ	ЗЕЛЕНОБОЯ	ВЫДЛИ	КЛ	ГР	БО	ТИП	ПОЛН	ЗАПАС	ОПРАСТ	КЛ	ЗАПАС	НА	ВЫДЕЛЕ	ДЕС	МЗ						
Э	ПОДРОСТ	ПОЯВЛЕНИЕ	ЗЕЛЕНОБОЯ	ВЫДЛИ	КЛ	ГР	БО	ТИП	ПОЛН	ЗАПАС	ОПРАСТ	КЛ	ЗАПАС	НА	ВЫДЕЛЕ	ДЕС	МЗ						
Ю	ПОДРОСТ	ПОЯВЛЕНИЕ	ЗЕЛЕНОБОЯ	ВЫДЛИ	КЛ	ГР	БО	ТИП	ПОЛН	ЗАПАС	ОПРАСТ	КЛ	ЗАПАС	НА	ВЫДЕЛЕ	ДЕС	МЗ						
Я	ПОДРОСТ	ПОЯВЛЕНИЕ	ЗЕЛЕНОБОЯ	ВЫДЛИ	КЛ	ГР	БО	ТИП	ПОЛН	ЗАПАС	ОПРАСТ	КЛ	ЗАПАС	НА	ВЫДЕЛЕ	ДЕС	МЗ						

3 3
3 3
3 1

ПОВРЕЖДЕНИЕ ФИТОВРЕДИТЕЛЯ СОСНА СИЛЬНАЯ ПОВРЕЖДЕННОСТЬ СОСНОВАЯ ДУСКА
СЕЛЕКЦИОННАЯ ОЦЕНКА: МИНУСОВЫЕ

ОЗУ: ВОДООХРАННЫЕ ПОЛОСЫ

32 5,0 БОЛОТО

33 1,6 НИЗКОЕ, ОСОКОВОЕ, ЗАРАСТАНИЕ 10% ИВА

1,6 1ДН+Б+ОС+Е 1 23 ДН 120 23 40 12 4 3 ПМ 5 17 27 27 2 2

ПОДРОСТ: 10ДН (3В) 3,0 М, 0,2 ТХС. ШТ/ГА

СЕЛЕКЦИОННАЯ ОЦЕНКА: МИНУСОВЫЕ

ОЗУ: ВОДООХРАННЫЕ ПОЛОСЫ

34 1,9 БОЛОТО

35 3,0 НИЗКОЕ, ОСОКОВОЕ, ЗАРАСТАНИЕ 10% ИВА

3,0 10Б+ОС+С+Е 1 18 Б 40 18 16 4 2 2 МЧ 7 14 42 42

ОЗУ: ВОДООХРАННЫЕ ПОЛОСЫ

36 3,9 10Б+ОС+С+Е 1 18 Б 40 18 16 4 2 2 МЧ 7 14 55 55

37 1,0 ЛЕСНЫЕ КУЛЬТУРЫ

7С3Б 1 9 С 26 9 10 2 1 2 Б 1,6 7 7 5 2

ПОДЛЕСОК: РКТ СР.ГУСТ

КУЛЬТУРЫ-79 Г., ВСПАШКА БОРОЗ., ПОСАДКА РУЧНАЯ, СОСТОЯНИЕ УДОВЛЕТВОРИТЕЛЬНЫЕ

38 1,3 6С2Б

1 23 С 65 23 24 4 3 1 МБ 7 25 34 27 1

ПОДЛЕСОК: МБ РКТ РЕДКИИ

СЕЛЕКЦИОННАЯ ОЦЕНКА: НОРМАЛЬНЫЕ

39 14,0 КУЛЬТУРЫ С КУЛЬТ. ПОД ПОЛ. ЛЕСА

10С+Б 1 10 С 29 10 12 2 1 2 МБ 5 7 96 98

ПОДЛЕСОК: РКТ СР.ГУСТ

КУЛЬТУРЫ-75 Г., ВСПАШКА БОРОЗ., ПОСАДКА РУЧНАЯ, СОСТОЯНИЕ УДОВЛЕТВОРИТЕЛЬНЫЕ

10С 2 3 С 11 3 2 14

40 2,3 ЛЕСНЫЕ КУЛЬТУРЫ

10С 1 7 С 22 7 6 2 1 2 МБ 5 12 12 12

ПОДЛЕСОК: РКТ МБ РЕДКИИ

КУЛЬТУРЫ-62 Г., ВСПАШКА БОРОЗ., ПОСАДКА РУЧНАЯ, СОСТОЯНИЕ УДОВЛЕТВОРИТЕЛЬНЫЕ

41 1,6 10С

1 18 С 55 18 20 3 2 2 МБ 6 17 10 10

ПОДЛЕСОК: МБ РКТ РЕДКИИ

Конец березы

Конец березы

1	2	3	4	5	6	7	8	9	10	11	12	13	14	15	16	17	18	19	20	21	22	23	24				
К	ПОЛОС	ПОДРОСТ	ПОЛ	ВН	ЗН	ВОЗ	ВУ	ДЯ	КЛ	ГР	БО	ТИП	ПОЛН	ЗАПАС	СЫРОРАСТ	КЛ	ЗАПАС	НА	ВЫДЕЛЕ	ДЕС	МЗ						
ВН	ЩАБЛ	ЩЕЛОК	ЛОКРОЗ	ЛОЧ	СО	МЕНТ	РА	СО	АН	С	ПА	ЛНИ	ЛЕСА	СТА	ЛЕСА	ДЕС	МЗ	АС									
НА	ГА	ОСТИ	ВЫДЕЛА	ОТМЕТ	ЛЕ	СА	СТ	ТА	ЕТ	ВО	ВО	ТЕ	ТЛУ	ОНА	1	НА	СОС	БА	ТО	СТОЯ	ЛНИ	ННУ	РЕ	ЕДИ	ЗАКЛАМЛЕН	ХОЗЯЙСТВЕННЫЕ	
		КА	О	ПОРОСЛЕВОМ	У	Н	СА	ТА	ЕТ	ВО	ВО	ТЕ	ТЛУ	ОНА	1	НА	СОС	БА	ТО	СТОЯ	ЛНИ	ННУ	РЕ	ЕДИ	ЗАКЛАМЛЕН	ХОЗЯЙСТВЕННЫЕ	
		ПРОКОХ	НАИМЕН	КАТ	РУ	СА	ТА	ЕТ	ВО	ВО	ВО	ТЕ	ТЛУ	ОНА	1	НА	СОС	БА	ТО	СТОЯ	ЛНИ	ННУ	РЕ	ЕДИ	ЗАКЛАМЛЕН	ХОЗЯЙСТВЕННЫЕ	
		ЕР	НЕЗАДЕС	ЗЕМЕЛЬ	С	СА	ТА	ЕТ	ВО	ВО	ВО	ТЕ	ТЛУ	ОНА	1	НА	СОС	БА	ТО	СТОЯ	ЛНИ	ННУ	РЕ	ЕДИ	ЗАКЛАМЛЕН	ХОЗЯЙСТВЕННЫЕ	
		ХАР	ЛЕСНЫХ	КУЛЬТУР			ТА	ТА	ТА	ТА	ТА	ТА	ТА	ТА	ТА	ТА	ТА	ТА	ТА	ТА	ТА	ТА	ТА	ТА	ТА	ТА	ТА
		КАДАСТРОВ	ОЦЕНКА				ТА	ТА	ТА	ТА	ТА	ТА	ТА	ТА	ТА	ТА	ТА	ТА	ТА	ТА	ТА	ТА	ТА	ТА	ТА	ТА	ТА

42 4,4 ЛЕСНЫЕ КУЛЬТУРЫ
703Е*В

43 2,0 50С251ДН2ДН 1 24 ОС Б 70 25 26 7 4 1 К 6 22 44 22 4 2
 Б ДН 24 24 9 2 2
 ДН 19 22
 ДН 120 23 40
 ПОДРОСТ: 10ДН (30) 3,0 М, 0,2 ТЯС, ШТ/ГА
 ПОРЖЕДЕНИЕ РИТОВРЕДИТЕЛИ, ОСИНА, СИЛЬНАЯ ПОВРЕЖДЕННОСТЬ, СТЕЛООВАЯ ГНИЛЬ
 1 21 Б 100 21 30 10 4 3 ТБ 15 13 23 10 3 2
 ОЛЧ 19 26 04 5 4
 ПОДЛЕСОК: ИВ ЧР СР, ГУСТ
 1 25 ДН 90 21 28 9 4 3 ПМ 6 20 32 16 2 2
 ОС 24 32 0ЛЗ 13 4 2
 Б 120 25 36
 ПОДРОСТ: 10ДН (25) 3,0 М, 0,2 ТЯС, ШТ/ГА
 ПОДЛЕСОК: ЧР ИВ Р СР, ГУСТ
 СЕЛЕКЦИОННАЯ ОЦЕНКА: МИНУСОВНЕ
 1 6 С 17 6 6 1 1 2 М5 7 5 10 10 2

44 1,8 6520ЛЧ+ДН 1 21 Б 100 21 30 10 4 3 ТБ 15 13 23 10 3 2
 ОЛЧ 19 26 04 5 4
 ПОДЛЕСОК: ИВ ЧР СР, ГУСТ
 1 25 ДН 90 21 28 9 4 3 ПМ 6 20 32 16 2 2
 ОС 24 32 0ЛЗ 13 4 2
 Б 120 25 36
 ПОДРОСТ: 10ДН (25) 3,0 М, 0,2 ТЯС, ШТ/ГА
 ПОДЛЕСОК: ЧР ИВ Р СР, ГУСТ
 СЕЛЕКЦИОННАЯ ОЦЕНКА: МИНУСОВНЕ
 1 6 С 17 6 6 1 1 2 М5 7 5 10 10 2

45 1,6 5ДН4С1Б 1 25 ДН 90 21 28 9 4 3 ПМ 6 20 32 16 2 2
 ОС 24 32 0ЛЗ 13 4 2
 Б 120 25 36
 ПОДРОСТ: 10ДН (25) 3,0 М, 0,2 ТЯС, ШТ/ГА
 ПОДЛЕСОК: ЧР ИВ Р СР, ГУСТ
 СЕЛЕКЦИОННАЯ ОЦЕНКА: МИНУСОВНЕ
 1 6 С 17 6 6 1 1 2 М5 7 5 10 10 2

46 2,0 ЛЕСНЫЕ КУЛЬТУРЫ
10С 1 6 С 17 6 6 1 1 2 М5 7 5 10 10 2

47 3,2 50С251ДН2ДН 1 24 ОС Б 70 25 26 7 4 1 К 6 22 44 22 4 2
 Б ДН 24 24 9 2 2
 ДН 19 22
 ДН 120 23 40
 ПОДРОСТ: 10ДН (30) 3,0 М, 0,2 ТЯС, ШТ/ГА
 ПОРЖЕДЕНИЕ РИТОВРЕДИТЕЛИ, ОСИНА, СИЛЬНАЯ ПОВРЕЖДЕННОСТЬ, СТЕЛООВАЯ ГНИЛЬ
 1 21 Б 100 21 30 10 4 3 ТБ 15 13 23 10 3 2
 ОЛЧ 19 26 04 5 4
 ПОДЛЕСОК: ИВ ЧР СР, ГУСТ
 1 25 ДН 90 21 28 9 4 3 ПМ 6 20 32 16 2 2
 ОС 24 32 0ЛЗ 13 4 2
 Б 120 25 36
 ПОДРОСТ: 10ДН (25) 3,0 М, 0,2 ТЯС, ШТ/ГА
 ПОДЛЕСОК: ЧР ИВ Р СР, ГУСТ
 СЕЛЕКЦИОННАЯ ОЦЕНКА: МИНУСОВНЕ
 1 6 С 17 6 6 1 1 2 М5 7 5 10 10 2

48 1,2 50Л420ЛЧ10С1Б1Б 1 17 ОЛЧ 90 19 26 9 4 4 О5 6 12 14 7 4 1
 ОЛЧ 50 13 16 05 7 4 1
 ОЛС 13 16 05 3 4 1
 Б 17 16 05 2 4 1
 Б 90 21 26 05 1 2 1
 ОЗУ: ВОДООХРАННЫЕ ПОЛОСЫ
 1 25 С 70 23 26 4 3 1 М5 6 22 53 32 1
 Б 19 20 05 5 1 1
 Б 23 22 05 1 1 2
 ОС 25 24 05 1 1 3
 ПОДРОСТ: 10Е (30) 2,5 М, 2,0 ТЯС, ШТ/ГА
 СЕЛЕКЦИОННАЯ ОЦЕНКА: НОРМАЛЬНЫЕ
 1 4 С 12 4 4 1 1 2 М5 6 6 2 6
 Б 8025 05 2 2

49 2,4 601Е2Б10С 1 25 С 70 23 26 4 3 1 М5 6 22 53 32 1
 Б 19 20 05 5 1 1
 Б 23 22 05 1 1 2
 ОС 25 24 05 1 1 3
 ПОДРОСТ: 10Е (30) 2,5 М, 2,0 ТЯС, ШТ/ГА
 СЕЛЕКЦИОННАЯ ОЦЕНКА: НОРМАЛЬНЫЕ
 1 4 С 12 4 4 1 1 2 М5 6 6 2 6
 Б 8025 05 2 2

50 2,6 ЛЕСНЫЕ КУЛЬТУРЫ
8025 1 4 С 12 4 4 1 1 2 М5 6 6 2 6
 Б 8025 05 2 2

РУБ. ОБНОВ. 204
50%
Л. КУЛЬТУРЫ

РУБ. ОБНОВ. 304
50%
ЕСТ. ВОЗОБНОВ.

Кочевье береза: замечания

