


УТВЕРЖДАЮ:
Заместитель министра лесного хозяйства
Кировской области


В.Г. Глушков
« 11 » Сентября 2024 г

Акт
лесопатологического обследования № 83

лесных насаждений Котельничского лесничества Кировской области

Способ лесопатологического обследования:

1. Визуальный

2. Инструментальный

Место проведения

Участковое лесничество	Урочище (лесная дача)	Квартал	Выдел	Площадь выдела, га	Лесопато- логичес- кий выдел	Площадь лесопатоло- гического выдела, га
Чистопольское	—	30	7	7,1	1	0,6
Чистопольское	—	30	7	7,1	2	0,4
Чистопольское	—	30	11	0,9	1	0,4
Чистопольское	—	30	12	7,2	1	1,2

Лесопатологическое обследование проведено на общей площади 2,6 га

Кадастровый номер участка:

_____ (для участков, предоставленных в постоянное (бессрочное) пользование, аренду)

Документ о праве пользования:

_____ (тип документа о праве пользования, дата, номер, вид разрешенного использования лесов)

2. Инструментальное (детальное) обследование лесных насаждений

2.1. Лесничество (лесопарк) Котельничское Участковое лесничество Чистопольское
Урочище (дача) — Квартал 30 Выдел 7 Лесопатологический выдел 1

Наличие ограничений или особенностей участка, влияющих на назначение СОМ:

угроза возникновения лесных пожаров в связи с наличием ветровальных и буреломных деревьев

(отметка о наличии ООПТ, ОЗУ, водоохранной зоны, радиоактивного загрязнения лесов, угрозы возникновения очагов вредных организмов или пожарной опасности в лесах)

2.2. Фактическая таксационная характеристика лесного насаждения не соответствуют

таксационному описанию. Причины несоответствия:

воздействие сильных ветров в июне 2024 года, повлекшее наклон более 10°, изгиб, слом или вывал деревьев

Ведомость насаждений с выявленными несоответствиями таксационным описаниям приведена в приложении 1 к Акту.

2.3. Состояние насаждений:

с нарушенной устойчивостью (средневзвешенная категория состояния $\geq 1,51 - \leq 4,50$)

V

с утраченной устойчивостью (средневзвешенная категория состояния $\geq 4,51$)

устойчивое (средневзвешенная категория состояния $< 1,50$)

2.4. Причины ослабления, повреждения, средневзвешенная категория состояния насаждения:

Ветровал, бурелом, прошедший летом 2024 года СКС = 4,20

2.4.1. Заселено (отработано) стволовыми вредителями:

Вид вредителя	Порода	Встречаемость заселенных деревьев, % от запаса породы	Встречаемость отработанных деревьев, % от запаса породы	Степень заселения лесного насаждения (слабая, средняя, сильная)
1	2	3	4	5

2.4.2. Повреждено огнем:

Вид пожара	Порода	Состояние корневых лап		Состояние корневой шейки		Высушивание луба		Обугленность древесины более 1/3 высоты ствола	
		процент поврежденных огнем корней	процент деревьев с данным повреждением	Обугленность древесины корневой шейки по окружности (1/4; 2/4; 3/4; более 3/4)	процент деревьев с данным повреждением	по окружности (1/4; 2/4; 3/4; более 3/4)	процент деревьев с данным повреждением	по окружности ствола (менее 1/2; более 1/2)	процент деревьев с данным повреждением
1	2	3	4	5	6	7	8	9	10

2.4.3. Поражено болезнями:

Вид вредителя	Порода	Встречаемость, % от запаса насаждения	Степень поражения лесного насаждения (слабая, средняя, сильная)
1	2	3	4
Трутовик ложный осиновый	осина	20	слабая

2.5. Выборке подлежит	78,0	%	деревьев (указывается общий % запаса деревьев, подлежащий рубке, от общего запаса насаждения), в том числе:
без признаков ослабления	0,0	%	(причины назначения _____);
ослабленных	0,0	%	(причины назначения _____);
сильно ослабленных	0,0	%	(причины назначения _____);
усыхающих	2,0	%	(причины назначения <u>поражение осиновым трутовиком</u>);
свежего сухостоя	0,0	%;	
свежего ветровала	65,0	%;	
свежего бурелома	10,0	%;	
старого сухостоя	0,0	%;	
старого ветровала	1,0	%;	
старого бурелома	0,0	%;	

2.6. Полнота лесного насаждения после уборки деревьев, подлежащих рубке, составит 0,2
Критическая полнота для данной категории лесных насаждений и преобладающей породы составляет 0,3

ЗАКЛЮЧЕНИЕ к инструментальному обследованию участка.

С целью предотвращения негативных процессов, снижения ущерба от их воздействия, назначены:

Согласно п. 54 «Правил осуществления мероприятий по предупреждению распространения вредных организмов» (приказ Минприроды России от 09.11.2022 № 912) рекомендуется назначение санитарно-оздоровительного мероприятия в виде сплошной санитарной рубки с общим выбираемым запасом 78 м³.

В соответствии с п. 47 «Порядка проведения лесопатологических обследований и формы акта лесопатологического обследования» (приказ Минприроды России от 09.11.2020 № 910), в лесных насаждениях с наличием погибших деревьев, составляющих более 50 % от запаса насаждения, поврежденного в результате воздействия сильных ветров, назначение СОМ проводится визуально, а недостающая информация переносится из таксационных описаний.

Участковое лесничество	Урочище (лесная дача)	Квартал	Выдел	Площадь выдела, га	Лесопатологический выдел	Площадь лесопатологического выдела, га	Вид мероприятия	Площадь мероприятия, га	Породы	Доля выбираемой древесины по запасу, %	Рекомендуемый срок проведения мероприятия
Чистопольское	—	30	7	7,1	1	0,6	ССР	0,6	Б, Ос, С, Олч	100	2024-2025 гг.

Абрис участка прилагается (приложение 3 к Акту).

РЕКОМЕНДАЦИИ по проведению мероприятий, не относящихся к мероприятиям по предупреждению распространения вредных организмов.

После проведения СОМ провести обследование участка для определения способа лесовосстановления.

Дата проведения ЛПО 19.08.2024

Дата составления документа 06.09.2024

Исполнитель работ по проведению лесопатологического обследования:

Лесничий Вишкильского участкового лесничества Котельничского лесничества КОГКУ «Кировлесцентр»

Игитов Александр Михайлович

ДОКУМЕНТ ПОДПИСАН ЭЛЕКТРОННОЙ ПОДПИСЬЮ	
Сертификат:	4E 6C E0 D8 E1 7E 73 E7 95 C5 4B AC D2 97 47 29
Владелец:	Игитов Александр Михайлович, КИРОВСКОЕ ОБЛАСТНОЕ
Действителен:	с 29.02.2024 по 24.05.2025

Тел.: +7 (953) 679-02-12

2. Инструментальное (детальное) обследование лесных насаждений

2.1. Лесничество (лесопарк) Котельничское Участковое лесничество Чистопольское
Урочище (дача) — Квартал 30 Выдел 7 Лесопатологический выдел 2

Наличие ограничений или особенностей участка, влияющих на назначение СОМ:

угроза возникновения лесных пожаров в связи с наличием ветровальных и буреломных деревьев

(отметка о наличии ООПТ, ОЗУ, водоохранной зоны, радиоактивного загрязнения лесов, угрозы возникновения очагов вредных организмов или пожарной опасности в лесах)

2.2. Фактическая таксационная характеристика лесного насаждения не соответствуют

таксационному описанию. Причины несоответствия:

воздействие сильных ветров в июне 2024 года, повлекшее наклон более 10°, изгиб, слом или вывал деревьев

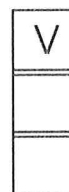
Ведомость насаждений с выявленными несоответствиями таксационным описаниям приведена в приложении 1 к Акту.

2.3. Состояние насаждений:

с нарушенной устойчивостью (средневзвешенная категория состояния $\geq 1,51 - \leq 4,50$)

с утраченной устойчивостью (средневзвешенная категория состояния $\geq 4,51$)

устойчивое (средневзвешенная категория состояния $< 1,50$)



2.4. Причины ослабления, повреждения, средневзвешенная категория состояния насаждения:

Ветровал, бурелом, прошедший летом 2024 года СКС = 3,46

2.4.1. Заселено (отработано) стволовыми вредителями:

Вид вредителя	Порода	Встречаемость заселенных деревьев, % от запаса породы	Встречаемость отработанных деревьев, % от запаса породы	Степень заселения лесного насаждения (слабая, средняя, сильная)
1	2	3	4	5

2.4.2. Повреждено огнем:

Вид пожара	Порода	Состояние корневых лап		Состояние корневой шейки		Высушивание луба		Обугленность древесины более 1/3 высоты ствола	
		процент поврежденных корней	процент деревьев с данным повреждением	Обугленность древесины корневой шейки по окружности (1/4; 2/4; 3/4; более 3/4)	процент деревьев с данным повреждением	по окружности (1/4; 2/4; 3/4; более 3/4)	процент деревьев с данным повреждением	по окружности ствола (менее 1/2; более 1/2)	процент деревьев с данным повреждением
1	2	3	4	5	6	7	8	9	10

2.4.3. Поражено болезнями:

Вид вредителя	Порода	Встречаемость, % от запаса насаждения	Степень поражения лесного насаждения (слабая, средняя,
1	2	3	4
Трутовик ложный осиновый	осина	20	слабая

2.5. Выборке подлежит 57,0 % деревьев (указывается общий % запаса деревьев, подлежащий рубке, от общего запаса насаждения), в том числе:

без признаков ослабления	0,0	% (причины назначения _____);
ослабленных	0,0	% (причины назначения _____);
ослабленных	0,0	% (причины назначения _____);
усыхающих	2,0	% (причины назначения <u>поражение осиновым трутовиком</u>);
свежего сухостоя	0,0	%;
свежего ветровала	50,0	%;
свежего бурелома	4,0	%;
старого сухостоя	0,0	%;
старого ветровала	1,0	%;
старого бурелома	0,0	%;

2.6. Полнота лесного насаждения после уборки деревьев, подлежащих рубке, составит 0,3
Критическая полнота для данной категории лесных насаждений и преобладающей породы составляет 0,3

ЗАКЛЮЧЕНИЕ к инструментальному обследованию участка.

С целью предотвращения негативных процессов, снижения ущерба от их воздействия, назначены:

Согласно приложению 1 к «Правилам осуществления мероприятий по предупреждению распространения вредных организмов» (приказ Минприроды России от 09.11.2022 № 912), минимальное допустимое значение полноты до которой назначаются выборочные санитарные рубки, для данной категории лесных насаждений равно расчётной полноте, остающейся после выборки деревьев, подлежащих рубке, в связи с чем рекомендуется назначение санитарно-оздоровительного мероприятия в виде выборочной санитарной рубки с общим выбираемым запасом 30 м³.

В соответствии с п. 47 «Порядка проведения лесопатологических обследований и формы акта лесопатологического обследования» (приказ Минприроды России от 09.11.2020 № 910), в лесных насаждениях с наличием погибших деревьев, составляющих более 50 % от запаса насаждения, поврежденного в результате воздействия сильных ветров, назначение СОМ проводится визуально, а недостающая информация переносится из таксационных описаний.

Участковое лесничество	Урочище (лесная дача)	Квартал	Выдел	Площадь выдела, га	Лесопатологический выдел	Площадь лесопатологического выдела, га	Вид мероприятия	Площадь мероприятия, га	Породы	Доля выбираемой древесины по запасу, %	Рекомендуемый срок проведения мероприятия
Чистопольское	—	30	7	7,1	2	0,4	ВСП	0,4	Б, Ос, С, Олч	57	2024-2025 гг.

Абрис участка прилагается (приложение 3 к Акту).

РЕКОМЕНДАЦИИ по проведению мероприятий, не относящихся к мероприятиям по предупреждению распространения вредных организмов.

Дата проведения ЛПО 19.08.2024

Дата составления документа 06.09.2024

Исполнитель работ по проведению лесопатологического обследования:

Лесничий Вишкильского участкового лесничества Котельничского лесничества КОГКУ «Кировлесцентр»

Игитов Александр Михайлович

ДОКУМЕНТ ПОДПИСАН ЭЛЕКТРОННОЙ ПОДПИСЬЮ	
Сертификат:	4E 6C E0 D8 E1 7E 73 E7 95 C5 4B AC D2 97 47 29
Владелец:	Игитов Александр Михайлович, КИРОВСКОЕ ОБЛАСТНОЕ
Действителен:	с 29.02.2024 по 24.05.2025

Тел.: +7 (953) 679-02-12

2. Инструментальное (детальное) обследование лесных насаждений

2.1. Лесничество (лесопарк) Котельничское Участковое лесничество Чистопольское
Урочище (дача) — Квартал 30 Выдел 11 Лесопатологический выдел 1

Наличие ограничений или особенностей участка, влияющих на назначение СОМ:

угроза возникновения лесных пожаров в связи с наличием ветровалных и буреломных деревьев

(отметка о наличии ООПТ, ОЗУ, водоохранной зоны, радиоактивного загрязнения лесов, угрозы возникновения очагов вредных организмов или пожарной опасности в лесах)

2.2. Фактическая таксационная характеристика лесного насаждения не соответствуют

таксационному описанию. Причины несоответствия:

воздействие сильных ветров в июне 2024 года, повлекшее наклон более 10°, изгиб, слом или вывал деревьев

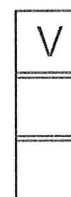
Ведомость насаждений с выявленными несоответствиями таксационным описаниям приведена в приложении 1 к Акту.

2.3. Состояние насаждений:

с нарушенной устойчивостью (средневзвешенная категория состояния $\geq 1,51 - \leq 4,50$)

с утраченной устойчивостью (средневзвешенная категория состояния $\geq 4,51$)

устойчивое (средневзвешенная категория состояния $< 1,50$)



2.4. Причины ослабления, повреждения, средневзвешенная категория состояния насаждения:

Ветровал, бурелом, прошедший летом 2024 года СКС = 3,73

2.4.1. Заселено (отработано) стволовыми вредителями:

Вид вредителя	Порода	Встречаемость заселенных деревьев, % от запаса породы	Встречаемость отработанных деревьев, % от запаса породы	Степень заселения лесного насаждения (слабая, средняя, сильная)
1	2	3	4	5

2.4.2. Повреждено огнем:

Вид пожара	Порода	Состояние корневых лап		Состояние корневой шейки		Высушивание луба		Обугленность древесины более 1/3 высоты ствола	
		процент поврежденных огнем корней	процент деревьев с данным повреждением	Обугленность древесины корневой шейки по окружности (1/4; 2/4; 3/4; более 3/4)	процент деревьев с данным повреждением	по окружности (1/4; 2/4; 3/4; более 3/4)	процент деревьев с данным повреждением	по окружности ствола (менее 1/2; более 1/2)	процент деревьев с данным повреждением
1	2	3	4	5	6	7	8	9	10

2.4.3. Поражено болезнями:

Вид вредителя	Порода	Встречаемость, % от запаса насаждения	Степень поражения лесного насаждения (слабая, средняя, сильная)
1	2	3	4

2.5. Выборке подлежит	65,0	%	деревьев (указывается общий % запаса деревьев, подлежащий рубке, от общего запаса насаждения), в том числе:
без признаков ослабления	0,0	%	(причины назначения _____);
ослабленных	0,0	%	(причины назначения _____);
сильно ослабленных	0,0	%	(причины назначения _____);
усыхающих	0,0	%	(причины назначения _____);
свежего сухостоя	0,0	%;	
свежего ветровала	60,0	%;	
свежего бурелома	4,0	%;	
старого сухостоя	0,0	%;	
старого ветровала	1,0	%;	
старого бурелома	0,0	%;	

2.6. Полнота лесного насаждения после уборки деревьев, подлежащих рубке, составит 0,2
Критическая полнота для данной категории лесных насаждений и преобладающей породы составляет 0,3

ЗАКЛЮЧЕНИЕ к инструментальному обследованию участка.

С целью предотвращения негативных процессов, снижения ущерба от их воздействия, назначены:

Согласно п. 54 «Правил осуществления мероприятий по предупреждению распространения вредных организмов» (приказ Минприроды России от 09.11.2022 № 912) рекомендуется назначение санитарно-оздоровительного мероприятия в виде сплошной санитарной рубки с общим выбираемым запасом 76 м³.

В соответствии с п. 47 «Порядка проведения лесопатологических обследований и формы акта лесопатологического обследования» (приказ Минприроды России от 09.11.2020 № 910), в лесных насаждениях с наличием погибших деревьев, составляющих более 50 % от запаса насаждения, поврежденного в результате воздействия сильных ветров, назначение СОМ проводится визуально, а недостающая информация переносится из таксационных описаний.

Участковое лесничество	Урочище (лесная дача)	Квартал	Выдел	Площадь выдела, га	Лесопатологический выдел	Площадь лесопатологического выдела, га	Вид мероприятия	Площадь мероприятия, га	Породы	Доля выбираемой древесины по запасу, %	Рекомендуемый срок проведения мероприятия
Чистопольское	—	30	11	0,9	1	0,4	ССР	0,4	С, Б, Ос	100	2024-2025 гг.

Абрис участка прилагается (приложение 3 к Акту).

РЕКОМЕНДАЦИИ по проведению мероприятий, не относящихся к мероприятиям по предупреждению распространения вредных организмов.

После проведения СОМ провести обследование участка для определения способа лесовосстановления.

Дата проведения ЛПО 19.08.2024

Дата составления документа 06.09.2024

Исполнитель работ по проведению лесопатологического обследования:

Лесничий Вишкильского участкового лесничества Котельничского лесничества КОГКУ «Кировлесцентр»

Игитов Александр Михайлович

**ДОКУМЕНТ ПОДПИСАН
ЭЛЕКТРОННОЙ ПОДПИСЬЮ**
Сертификат: 4E 6C E0 D8 E1 7E 73 E7 95 C5 4B AC D2 97 47 29
Владелец: Игитов Александр Михайлович, КИРОВСКОЕ ОБЛАСТНОЕ
Действителен: с 29.02.2024 по 24.05.2025

Тел.: +7 (953) 679-02-12

2. Инструментальное (детальное) обследование лесных насаждений

2.1. Лесничество (лесопарк) Котельничское Участковое лесничество Чистопольское
Урочище (дача) — Квартал 30 Выдел 12 Лесопатологический выдел 1

Наличие ограничений или особенностей участка, влияющих на назначение СОМ:

- 1) ОЗУ - Берегозащитные полосы, заселённые бобрами;
 - 2) угроза возникновения лесных пожаров в связи с наличием ветровальных и буреломных деревьев
- (отметка о наличии ООПТ, ОЗУ, водоохранной зоны, радиоактивного загрязнения лесов, угрозы возникновения очагов вредных организмов или пожарной опасности в лесах)

2.2. Фактическая таксационная характеристика лесного насаждения не соответствуют
таксационному описанию. Причины несоответствия:
воздействие сильных ветров в июне 2024 года, повлекшее наклон более 10°, изгиб, слом или вывал деревьев

Ведомость насаждений с выявленными несоответствиями таксационным описаниям приведена в приложении 1 к Акту.

2.3. Состояние насаждений:

с нарушенной устойчивостью (средневзвешенная категория состояния $\geq 1,51 - \leq 4,50$)

с утраченной устойчивостью (средневзвешенная категория состояния $\geq 4,51$)

устойчивое (средневзвешенная категория состояния $< 1,50$)

V

2.4. Причины ослабления, повреждения, средневзвешенная категория состояния насаждения:
Ветровал, бурелом, прошедший летом 2024 года СКС = 3,74

2.4.1. Заселено (отработано) стволовыми вредителями:

Вид вредителя	Порода	Встречаемость заселенных деревьев, % от запаса породы	Встречаемость отработанных деревьев, % от запаса породы	Степень заселения лесного насаждения (слабая, средняя, сильная)
1	2	3	4	5

2.4.2. Повреждено огнем:

Вид пожара	Порода	Состояние корневых лап		Состояние корневой шейки		Высушивание луба		Обугленность древесины более 1/3 высоты ствола	
		процент поврежденных огнем корней	процент деревьев с данным повреждением	Обугленность древесины корневой шейки по окружности (1/4; 2/4; 3/4; более 3/4)	процент деревьев с данным повреждением	по окружности (1/4; 2/4; 3/4; более 3/4)	процент деревьев с данным повреждением	по окружности ствола (менее 1/2; более 1/2)	процент деревьев с данным повреждением
1	2	3	4	5	6	7	8	9	10

2.4.3. Поражено болезнями:

Вид вредителя	Порода	Встречаемость, % от запаса насаждения	Степень поражения лесного насаждения (слабая, средняя, сильная)
1	2	3	4

2.5. Выборке подлежит	66,0	%	деревьев (указывается общий % запаса деревьев, подлежащий рубке, от общего запаса насаждения), в том числе:
без признаков ослабления	0,0	%	(причины назначения _____);
ослабленных	0,0	%	(причины назначения _____);
сильно ослабленных	0,0	%	(причины назначения _____);
усыхающих	0,0	%	(причины назначения _____);
свежего сухостоя	0,0	%;	
свежего ветровала	60,0	%;	
свежего бурелома	4,0	%;	
старого сухостоя	0,0	%;	
старого ветровала	2,0	%;	
старого бурелома	0,0	%;	

2.6. Полнота лесного насаждения после уборки деревьев, подлежащих рубке, составит 0,2
Критическая полнота для данной категории лесных насаждений и преобладающей породы составляет 0,3

ЗАКЛЮЧЕНИЕ к инструментальному обследованию участка.

С целью предотвращения негативных процессов, снижения ущерба от их воздействия, назначены:

Согласно п. 54 «Правил осуществления мероприятий по предупреждению распространения вредных организмов» (приказ Минприроды России от 09.11.2022 № 912) рекомендуется назначение санитарно-оздоровительного мероприятия в виде сплошной санитарной рубки с общим выбираемым запасом 204 м³.

В соответствии с п. 47 «Порядка проведения лесопатологических обследований и формы акта лесопатологического обследования» (приказ Минприроды России от 09.11.2020 № 910), в лесных насаждениях с наличием погибших деревьев, составляющих более 50 % от запаса насаждения, поврежденного в результате воздействия сильных ветров, назначение СОМ проводится визуально, а недостающая информация переносится из таксационных описаний.

Участковое лесничество	Урочище (лесная дача)	Квартал	Выдел	Площадь выдела, га	Лесопатологический выдел	Площадь лесопатологического выдела, га	Вид мероприятия	Площадь мероприятия, га	Породы	Доля выбираемой древесины по запасу, %	Рекомендуемый срок проведения мероприятия
Чистопольское	—	30	12	7,2	1	1,2	ССР	1,2	С, Б	100	2024-2025 гг.

Ведомость временной пробной площади и абрис участка прилагаются (приложение 2 и 3 к Акту).

РЕКОМЕНДАЦИИ по проведению мероприятий, не относящихся к мероприятиям по предупреждению распространения вредных организмов.

После проведения СОМ провести обследование участка для определения способа лесовосстановления.

Дата проведения ЛПО 19.08.2024

Дата составления документа 06.09.2024

Исполнитель работ по проведению лесопатологического обследования:

Лесничий Вишкильского участкового лесничества Котельничского лесничества КОГКУ «Кировлесцентр»

Игитов Александр Михайлович



Тел.: +7 (953) 679-02-12

Ведомость
участков леса с выявленными несоответствиями
таксационным описаниям

Субъект Российской Федерации Кировская область Лесничество Котельничское
Участковое лесничество Чистопольское Урочище (дача) —

Год проведения лесоустройства	Номер квартала	Номер выдела	Площадь выдела, га	Целевое назначение лесов	Категория защитных лесов	ОЗУ	Источник данных	Номер лесопатологического	Площадь лесопатологического выдела, га	Таксационная характеристика лесного насаждения									Заложено пробных площадей										
										Состав	Порода	Возраст	Средняя высота, м	Средний диаметр, см	Тип леса	Полнота	Бонитет	Запас, м³/га	Количество, шт.	Площадь, га									
1	2	3	4	5	6	7	8	9	10	11	12	13	14	15	16	17	18	19	20	21									
2011	30	7	7,1	Эксплуатационные	Эксплуатационные леса	—	ТО	1	0,6	6Б	Б	50	17	18	ТБ/С₄	0,7	III	130											
										3Ос	Ос	70																	
										1С	С	70																	
										+Олч	Олч																		
Ф	1	0,6	Погибшее насаждение					ТБ/С₄	0,2	III	37 93 - сух.																		
			6Б	Б	50	17	18																						
			3Ос	Ос	70																								
			1С	С	70																								
+Олч	Олч																												
		2011	30	7	7,1	Эксплуатационные	Эксплуатационные леса	—	ТО	2	0,4	6Б	Б	50	17	18	ТБ/С₄	0,7	III	130									
												3Ос	Ос	70															
												1С	С	70															
+Олч	Олч																												
Ф	2	0,4	Повреждённое насаждение					ТБ/С₄	0,3	III	56 74 - сух.																		
			6Б	Б	50	17	18																						
			3Ос	Ос	70																								
			1С	С	70																								
+Олч	Олч																												
		2011	30	11	0,9	Эксплуатационные	Эксплуатационные леса	—	ТО	1	0,4	8С	С	120	25	36	Ч/А₃	0,5	III	190									
												2Б	Б	60	18	20													
												+Ос	Ос																
Ф	1											0,4	Погибшее насаждение										Ч/А₃	0,2	III	76 114 - сух.			
		8С	С	120	25	36																							
		2Б	Б	60	18	20																							
		+Ос	Ос																										
2011	30	12	7,2	Эксплуатационные	Эксплуатационные леса	—	ТО	1	1,2	9С	С	60	19	22	МБ/В₂	0,6	II	170											
										1Б	Б																		
										Ф	1	1,2	Погибшее насаждение								МБ/В₂	0,2	II	57 113 - сух.					
													9С	С													60	19	22
1Б	Б																												

Условные обозначения: ТО - таксационные описания; Ф - фактическая характеристика лесного насаждения

Исполнитель работ по проведению лесопатологического обследования:

Игитов А.М.



06.09.2024

Результаты проведения лесопатологического обследования лесных насаждений

за август - месяц 2024 года

Субъект Российской Федерации
Участковое лесничество

Кировская область
Чистопольское

Лесничество
Урочище (дача)

Котельничское

№ кв.	№ выдела	Площадь, га	Целевое назначение лесов	Категория защитных лесов	ОЗУ	Помер выдела	Площадь выдела	Помер лесопатологического выдела	Площадь лесопатологического выдела, га	Таксационная характеристика лесного насаждения										Число деревьев на пробной площадке, шт		Распределение деревьев по категориям состояния, % от запаса												Причина осебления поврежденных	Полуживит рубек, % от запаса	Назначенные мероприятия													
										Состав	Порода	Возраст	Средняя высота, м	Средний диаметр, см	Тип леса	Плотота	Вонитет	Запас, м³/га	Н	Р	Н	Р	Н	Р	Н	Р	Н	Р	Н	Р	Н	Р	Н			Р	Вид	Площадь, га											
30	7	7,1	Эксплуатационные	Эксплуатационные леса	—	1	0,6	7	8	6Б 30с 1С +Олг	Б Ос С	50 70	17	18	13	14	15	16	17	18	19	20	21	22	23	24	25	26	27	28	29	30	31	32	33	34	35	36	0,6	ССР	0,6								
30	7	7,1	Эксплуатационные	Эксплуатационные леса	—	2	0,4	2	0,4	6Б 30с 1С +Олг	Б Ос С	50 70	17	18	13	14	15	16	17	18	19	20	21	22	23	24	25	26	27	28	29	30	31	32	33	34	35	36	0,4	ВСП	0,4								
30	11	0,9	Эксплуатационные	Эксплуатационные леса	—	1	0,4	1	0,4	8С 2Б +Ос	С Б Ос	120 60	25 18 20	36	36	4/А3	0,2	190	29	29	29	29	29	29	29	29	29	29	29	29	29	29	29	29	29	29	29	29	29	29	29	29	0,4	ССР	0,4				
30	12	7,2	Эксплуатационные	Эксплуатационные леса	—	1	1,2	1	1,2	9С 1Б	С Б	60	19	22	МБ/В	0,2	170	29	29	29	29	29	29	29	29	29	29	29	29	29	29	29	29	29	29	29	29	29	29	29	29	29	29	29	1,2	ССР	1,2		

Основные обозначения: Н - деревья не подлежат рубке; Р - деревья подлежат рубке

Исполнитель работ по проведению лесопатологического обследования:

Фамилия, имя, отчество: Игитов Александр Михайлович

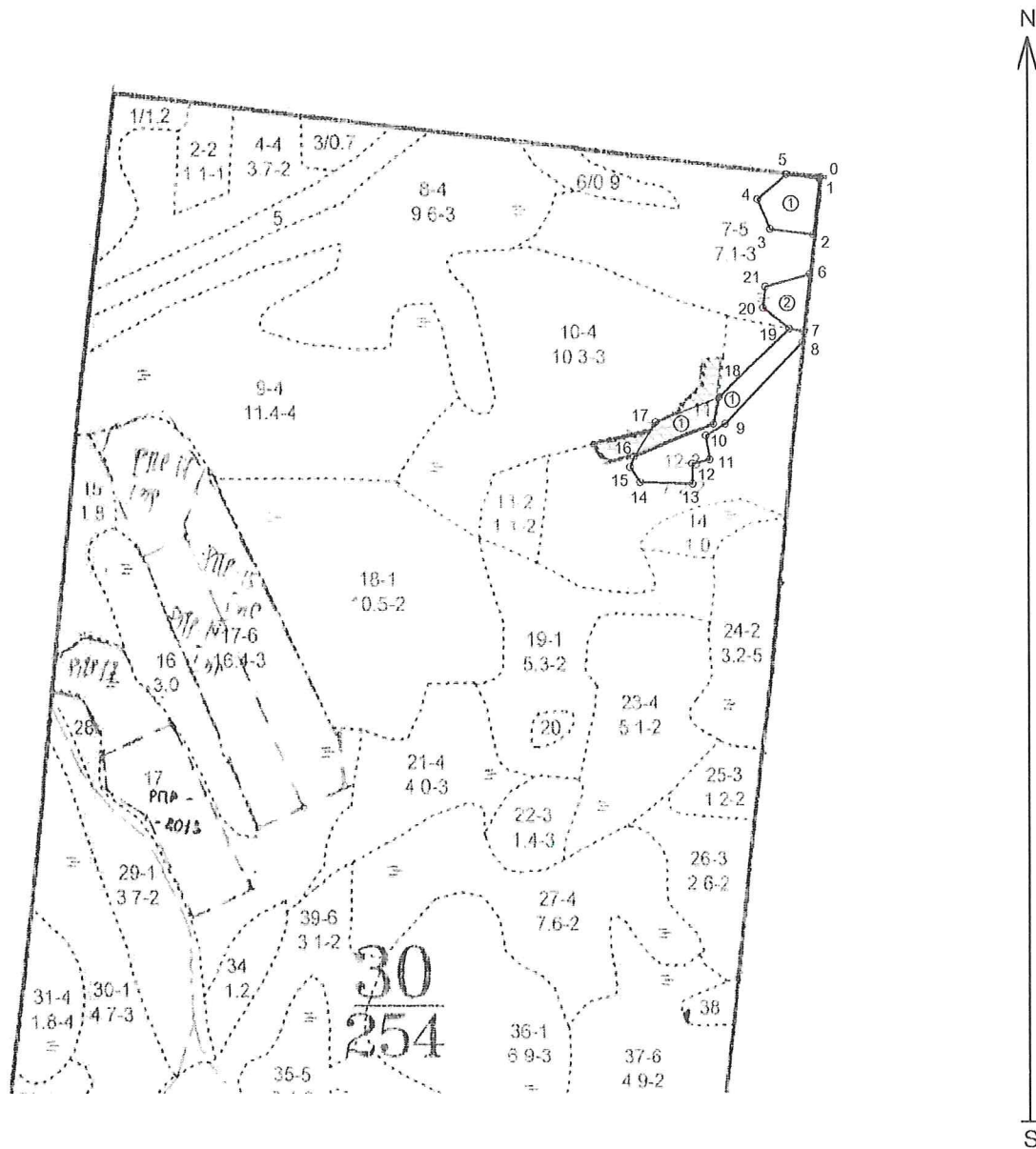
Дата составления документа 06.09.2024

**ДОКУМЕНТ ПОДПИСАН
ЭЛЕКТРОННОЙ ПОДПИСЬЮ**



Сертификат: 4E 6C E0 D8 E1 7E 73 E7 95 C5 4B AC D2 97 47 28
 Владелец: Игитов Александр Михайлович, Кировское областное государственное казенное учреждение "Кировский центр лесного хозяйства"
 Действителен: с 29.02.2024 по 24.05.2025

АБРИС
участка леса
в Котельничском лесничестве, Чистопольском участковом лесничестве,
квартале 30, выделах 7, 11, 12

Масштаб 1 : 10 000



Условные обозначения:

-  - границы назначенных СОМ, поворотные точки и их подписи
-  - номера лесопатологических выделов

№ квартала	№ выдела	№ лесопатологического выдела	Размеры ленты (круговой площадки) перече́та					Координаты начала, конца и поворотных точек лент перече́та/ центров круговых площадок перече́та
			№ ленты (площадки)	длина, м	ширина, м	радиус, м	площадь, га	
30	7, 7, 11, 12	1, 2, 1, 1						

Пространственное размещение лесопатологических выделов

Номера точек	Координаты	Длина	Номера точек	Координаты	Длина
0	N57.96292 E47.82273	3 м	3	N57.96227 E47.82138	48 м
1	N57.96290 E47.82270	82 м	4	N57.96268 E47.82108	56 м
2	N57.96217 E47.82248	66 м	5	N57.96297 E47.82184	51 м
0	N57.96292 E47.82273	140 м	14	N57.95906 E47.81771	27 м
6	N57.96167 E47.82234	84 м	15	N57.95927 E47.81746	17 м
7	N57.96093 E47.82213	16 м	16	N57.95941 E47.81757	60 м
8	N57.96079 E47.82209	168 м	17	N57.95984 E47.81817	105 м
9	N57.95977 E47.82000	35 м	18	N57.96013 E47.81986	146 м
10	N57.95964 E47.81947	35 м	19	N57.96097 E47.82176	50 м
11	N57.95932 E47.81954	27 м	20	N57.96126 E47.82111	31 м
12	N57.95927 E47.81909	29 м	21	N57.96154 E47.82119	70 м
13	N57.95902 E47.81908	81 м			

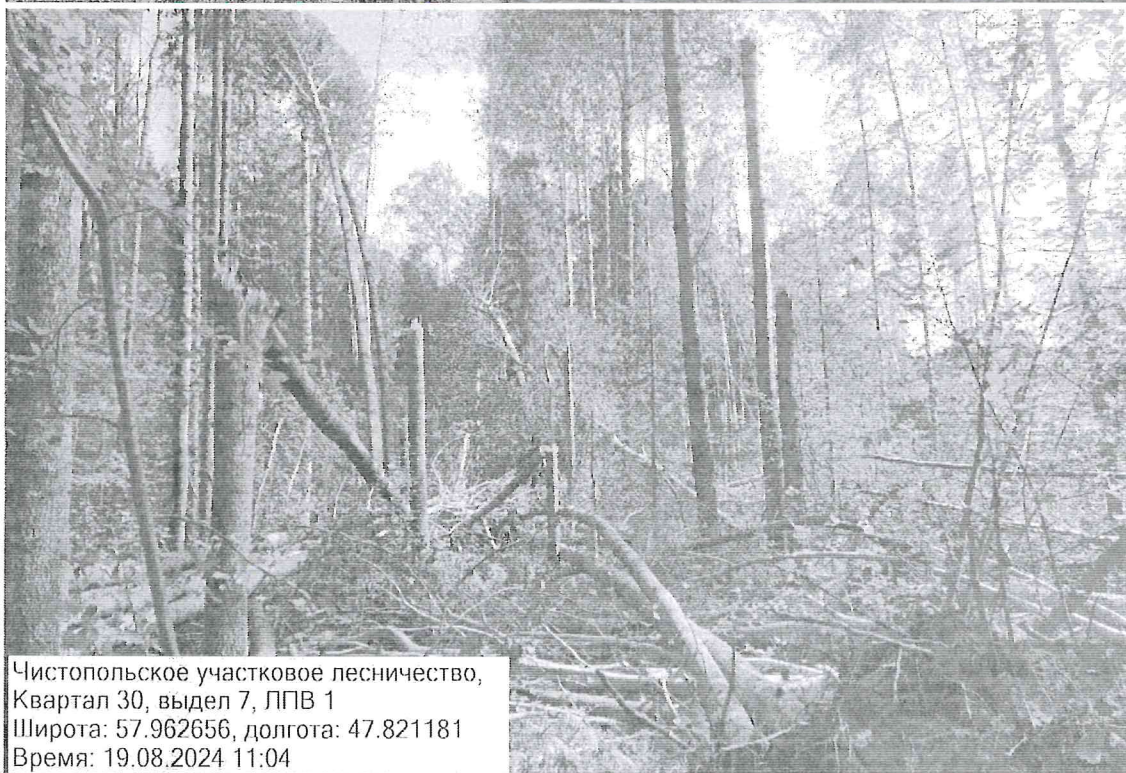
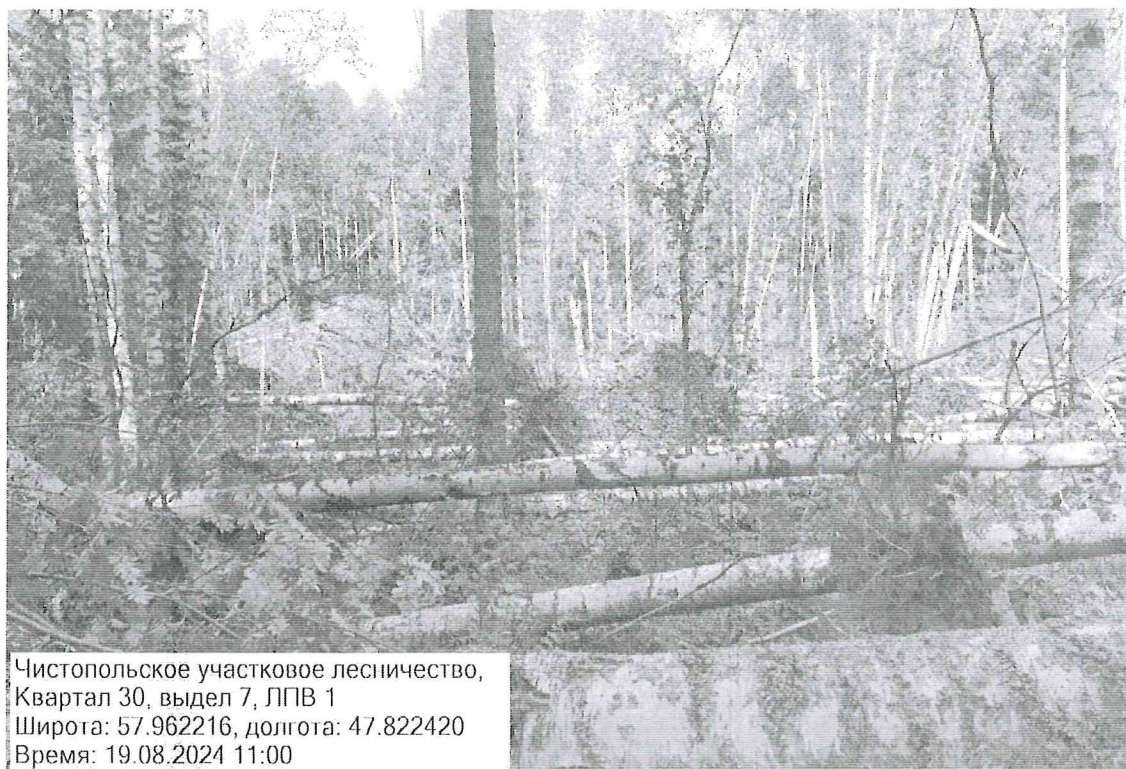
Исполнитель работ по проведению лесопатологического обследования:

Игитов А.М.

ДОКУМЕНТ ПОДПИСАН ЭЛЕКТРОННОЙ ПОДПИСЬЮ	
Сертификат:	4E 6C E0 D8 E1 7E 73 E7 95 C5 4B AC D2 97 47 29
Владелец:	Игитов Александр Михайлович, КИРОВСКОЕ ОБЛАСТНОЕ ГОСУДАРСТВЕННОЕ КАЗЕННОЕ УЧРЕЖДЕНИЕ "КИРОВСКИЙ ЦЕНТР ЛЕСНОГО ХОЗЯЙСТВА"
Действителен:	с 29.02.2024 по 24.05.2025

06.09.2024

Фототаблица
погибших и повреждённых лесных насаждений
в Котельничском лесничестве



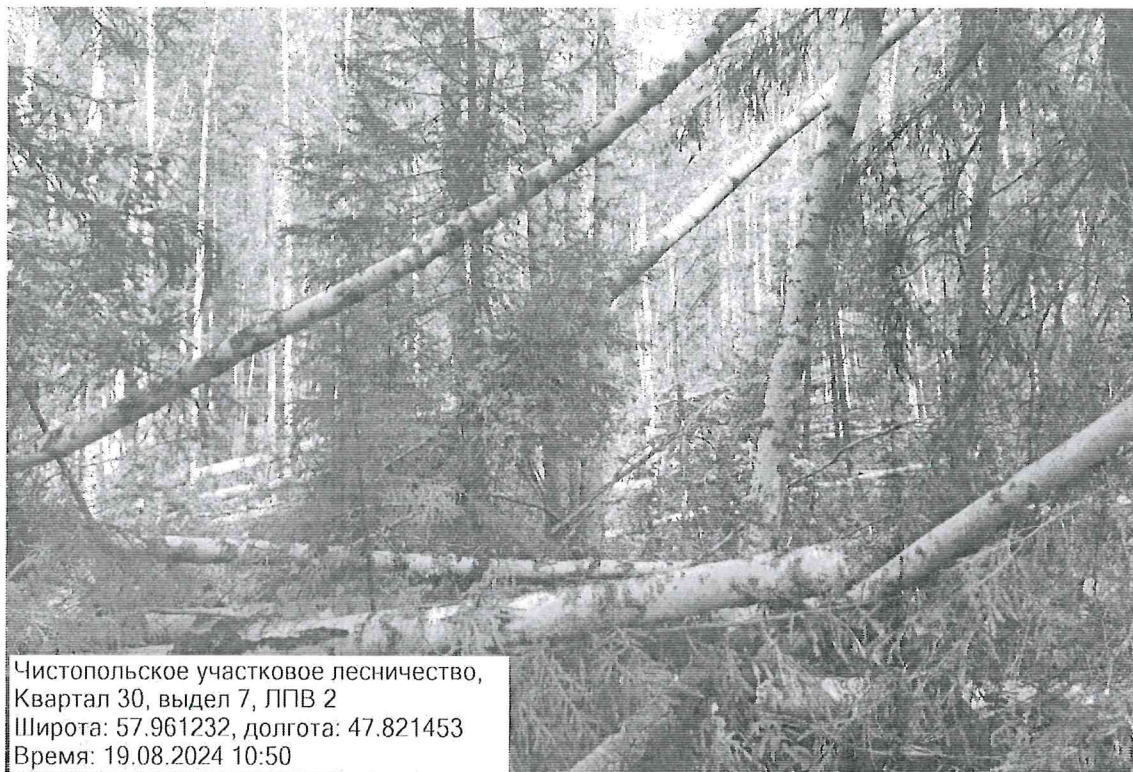
Исполнитель работ по проведению лесопатологического обследования:

Игитов А.М.

**ДОКУМЕНТ ПОДПИСАН
ЭЛЕКТРОННОЙ ПОДПИСЬЮ**
Сертификат: 4E 6C E0 D8 E1 7E 73 E7 95 C5 4B AC D2 97 47 29
Владелец: Игитов Александр Михайлович, КИРОВСКОЕ ОБЛАСТНОЕ
Действителен: с 29.02.2024 по 24.05.2025

06.09.2024

Фототаблица
погибших и повреждённых лесных насаждений
в Котельничском лесничестве



Исполнитель работ по проведению лесопатологического обследования:

Игитов А.М.

**ДОКУМЕНТ ПОДПИСАН
ЭЛЕКТРОННОЙ ПОДПИСЬЮ**
Сертификат: 4E 6C E0 D8 E1 7E 73 E7 95 C5 4B AC D2 97 47 29
Владелец: Игитов Александр Михайлович, КИРОВСКОЕ ОБЛАСТНОЕ
Действителен: с 29.02.2024 по 24.05.2025

06.09.2024

Фототаблица
погибших и повреждённых лесных насаждений
в Котельничском лесничестве



Исполнитель работ по проведению лесопатологического обследования:

Игитов А.М.

**ДОКУМЕНТ ПОДПИСАН
ЭЛЕКТРОННОЙ ПОДПИСЬЮ**
Сертификат: 4E 6C E0 D8 E1 7E 73 E7 95 C5 4B AC D2 97 47 29
Владелец: Игитов Александр Михайлович, КИРОВСКОЕ ОБЛАСТНОЕ
Действителен: с 29.02.2024 по 24.05.2025

06.09.2024

Фототаблица
погибших и повреждённых лесных насаждений
в Котельничском лесничестве



Чистопольское участковое лесничество,
Квартал 30, выдел 12
Широта: 57.960479, долгота: 47.821135
Время: 19.08.2024 10:10



Чистопольское участковое лесничество,
Квартал 30, выдел 12
Широта: 57.959824, долгота: 47.820036
Время: 19.08.2024 10:13

Исполнитель работ по проведению лесопатологического обследования:

Игитов А.М.

**ДОКУМЕНТ ПОДПИСАН
ЭЛЕКТРОННОЙ ПОДПИСЬЮ**
Сертификат: 4E 6C E0 D8 E1 7E 73 E7 95 C5 4B AC D2 97 47 29
Владелец: Игитов Александр Михайлович, КИРОВСКОЕ ОБЛАСТНОЕ
Действителен: с 29.02.2024 по 24.05.2025

06.09.2024

№	Цель	Состав, Подрос, подлесок, покров, почва, рельеф, особенности выдела. Отметка о порослевом проиох. Наименование категорий несапес. земель. Хар. лесных культур. Кадастровая оценка.	Яроста	Высота	Элемент леса	Возраст	Вид	Диаметр	Класс	Группа	Бонитет	Тип леса	Полнота		Запас сырья		Запас на выдел, кмб		Хозяйственные мероприятия					
													Сумма площадей сечений	ТЛУ	на I га	в т.ч. на выдел	Сухостоя (старого)	сидячий	Закламенность	Сухостоя (старого)	сидячий	Закламенность	Сухостоя (старого)	сидячий
1	2	3	4	5	6	7	8	9	10	11	12	13	14	15	16	17	18	19	20	21	22	23	24	
1	1.2	8С2Б	1	19	8С	55	19	20	3	4	1	МЧ	0.7	200	240	192								
						2Б						В3				48								
2	1.1	Культуры лесные																						
		6С4Б	1	13	6С	34	13	14	2	2	1	Ч	0.6	110	121	73								
						4Б						А3				48								
3	0.7	Культуры лесные																						
		9С1Б	1	17	9С	50	17	18	3	4	2	МЧ	0.7	180	126	113								
						1Б						В3				13								
4	3.7	7Б2ОС1С	1	18	7Б	40	18	18	4	3	2	МЧ	0.8	170	629	440								
						2ОС						В3				126								
						1С										63								
5	2	Болото																						
6	0.9	Болото																						
7	7.1	6Б3ОС1С+ОЛЧ	1	17	6Б	50	17	18	5	4	3	ТБ	0.7	130	923	554								
						3ОС						С4				277								
						1С										92								
						ОЛЧ																		
8	9.6	6Б3ОС1С	1	12	6Б	35	12	12	4	3	3	ТБ	0.8	100	960	576								
						3ОС						С4				288								
						1С										96								
9	11.4	6С4Б	1	15	6С	80	16	20	4	4	4	ОСФ	0.7	150	1710	1026								
						4Б						В5				684								
10	10.3	6С3Б1ОС	1	18	6С	80	19	22	4	4	3	ДМ	0.7	200	2060	1236								
						3Б						А4				618								
						1ОС										246								
11	0.9	8С2Б+ОС	1	24	8С	120	25	36	6	6	3	Ч	0.5	190	171	137								
						2Б						А3				34								
						ОС																		

Проектная рубка (20%)

Сплошная рубка
Минь рубка

КОПИЯ ВЕРНА

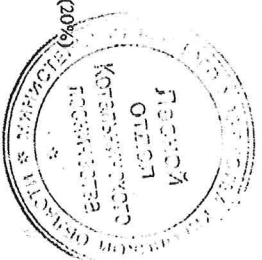
Копия верна



Селекционная оценка: Нормальные

№ выдела	Площадь	Состав: Подrost, подлесок, покров, почва, рельеф, особенности выдела. Отметка о по- рослевом проиых. На- именовании категорий незначит. земль. Хар- лесных культур. Kada- стровая оценка.	Ярса	Высота	Элемент леса	Возраст	Высота	Диаметр	Класс	Группа	Бо-ни-тет	Тип леса	Плотность	Запас сырья: лес			Класс	Сучос-ток (старого)	Запас на выдел, км3			Хоз-лесные мероприятия	
														на 1 га	общий на вы- дел	в т.ч. по со- ставу поро- дов			редви- жим	сидя- щий	общая		ликвид- ная
1	2	3	4	5	6	7	8	9	10	11	12	13	14	15	16	17	18	19	20	21	22	23	24
12	7.2	9С1Б	1	19	9С	60	19	22	3	4	2	МБ	0.6	170	1224	1102							
Особенности: Насаждение пройдено рубкой 1Б																							
13	1.1	10С	1	14	10С	40	14	16	2	2	2	МБ	0.7	150	165	165							
14	1	10С	1	13	10С	120	13	26	6	6	5А	ОСФ	0.5	100	100	100	2	10					
озу: Насажд. 5А-5Б бон. Селекционная оценка, Минусовые																							
15	1.8	6С1В3С	1	5	6С	16	5	6	1	1	2	МБ	0.7	40	72	43							
Культура лесные 3С 25																							
16	3	10С	1	5	10С	20	5	6	1	1	3	ДМ	0.7	40	120	120							
Культура, год создания л/к - 1996, Выпашка борозд., Посадка ручная, состояние - Удовлетворительные А4																							
17	16.4	9С1Б	1	22	9С	105	23	26	6	6	3	ДМ	0.7	250	4100	3690	1						
Культура, год создания л/к - 1987, Площадками мех., Посадка ручная, состояние - Потребше, причина гибели - Неблаго- климат. условия 1Б Селекционная оценка, Нормальные 210																							
18	10.5	8С2Б	1	4	8С	15	4	4	1	1	2	ДМ	0.7	30	315	252							
Единичные деревья 8С 80 17 20																							
19	5.3	7С3Б	1	4	7С	15	4	4	1	1	2	Б	0.7	30	159	111							
3Б А2																							
20	0.3	10С	1	18	10С	75	18	20	4	4	3	ДМ	0.6	170	51	51							
21	4	8С2Б+ОС	1	18	8С	70	18	20	4	4	3	ДМ	0.7	200	800	640							
2Б 50 ОС																							
22	1.4	10С	1	13	10С	44	13	14	3	3	3	Б	0.7	130	182	182							
А2																							
23	5.1	8С2Б+ОС	1	19	8С	70	19	20	4	5	2	ДМ	0.7	200	1020	816							
2Б 50 ОС																							
24	3.2	10С	1	5	10С	35	5	6	2	2	5	ОСФ	0.6	30	96	96							
ОС Б5																							

Постепенная рубка



Прочность (20%)

КОПИЯ ВЕРНА

*Лесн. сечено срублен
 Копия верна*

