



**1. Визуальное (рекогносцировочное) лесопатологическое обследование кв.**

48

выд. 6

Наземное  Дистанционное

1.1 На площади  га фактическая таксационная характеристика лесного насаждения

Соответствует  таксационному описанию (нужное подчеркнуть).

Причины несоответствия: Давность лесоустройства

Ведомость участков с выявленными несоответствиями приведена в приложении 1 к Акту.

1.2. Лесные насаждения с нарушенной и утраченной устойчивостью выявлены на площади  га:

Участковое лесничество	Урочище (дача)	Квартал	Выдел	Площадь, га		Причина ослабления повреждения
				с нарушенной устойчивостью	с утраченной устойчивостью	
1	2	3	4	5	6	7
Итого						

Состояние обследованных лесных насаждений приведено в приложениях 1.1 ---1.4 к Акту в зависимости от метода проведения ЛПО

1.3 В обследованных лесных насаждениях прогнозируется:

Прогноз	Площадь, га
1	2
Ослабление лесных насаждений	(---)
Усыхание лесных насаждений различной степени	(---)
Развитие очагов вредных организмов	(---)

1.4. Обнаружено загрязнение лесного участка отходами и выбросами:

Промышленными

Бытовыми

Вид загрязнения	Размеры загрязнения			Объем, кубм	Площадь загрязнения, га
	длина, м	ширина, м	высота, м		
1	2	3	4	5	6

**ЗАКЛЮЧЕНИЕ**

Оценка текущего санитарного и лесопатологического состояния лесных насаждений, назначенные профилактические мероприятия по защите лесов, заключение о необходимости проведения инструментального ЛПО

Проведено переобследование назначенных ранее санитарно-оздоровительных мероприятий (в 2012 году была назначена Сплошная санитарная рубка причина Засуха 2010 год)

По результатам визуального обследования санитарного и лесопатологического состояния, насаждение не требует СОМ. СКС

Участковое лесничество	Урочище (дача)	Квартал	Выдел	Площадь выдела, га	Лесопатологический выдел	Площадь лесопатологического выдела, га	Вид мероприятия	Рекомендуемый срок проведения мероприятия
Микваровское	0	48	6	67	1	4,6		

Дата проведения обследования

19 09 2023

Дата составления документа

23 10 2023

Исполнитель работ по проведению лесопатологического обследования:

Инженер-лесопатолог КОГКУ "Кировлесцентр" Усатов Е.А.

**1. Визуальное (рекогносцировочное) лесопатологическое обследование кв.**

49

выд. 5

Наземное  Дистанционное

1.1 На площади  га фактическая таксационная характеристика лесного насаждения

Соответствует (не соответствует) таксационному описанию (нужное подчеркнуть).

Причины несоответствия: Давность лесоустройства

Ведомость участков с выявленными несоответствиями приведена в приложении 1 к Акту.

1.2. Лесные насаждения с нарушенной и утраченной устойчивостью выявлены на площади  га:

Участковое лесничество	Урочище (дача)	Квартал	Выдел	Площадь, га		Причина ослабления повреждения
				с нарушенной устойчивостью	с утраченной устойчивостью	
1	2	3	4	5	6	7
Итого						

Состояние обследованных лесных насаждений приведено в приложениях 1.1 ---1.4 к Акту в зависимости от метода проведения ЛПО

1.3 В обследованных лесных насаждениях прогнозируется:

Прогноз	Площадь, га
1	2
Ослабление лесных насаждений	(---)
Усыхание лесных насаждений различной степени	(---)
Развитие очагов вредных организмов	(---)

1.4. Обнаружено загрязнение лесного участка отходами и выбросами:  Промышленными

Бытовыми

Вид загрязнения	Размеры загрязнения			Объем, кубм	Площадь загрязнения, га
	длина, м	ширина, м	высота, м		
1	2	3	4	5	6

**ЗАКЛЮЧЕНИЕ**

Оценка текущего санитарного и лесопатологического состояния лесных насаждений, назначенные профилактические мероприятия по защите лесов, заключение о необходимости проведения инструментального ЛПО

Проведено переобследование назначенных ранее санитарно-оздоровительных мероприятий

(в 2012 году была назначена Сплошная санитарная рубка

причина Засуха 2010 год)

По результатам визуального обследования санитарного и лесопатологического состояния, насаждение не требует СОМ. СКС

Участковое лесничество	Урочище (дача)	Квартал	Выдел	Площадь выдела, га	Лесопатологический выдел	Площадь лесопатологического выдела, га	Вид мероприятия	Рекомендуемый срок проведения мероприятия
Микваровское	0	49	5	5,2	1	5,2		

Дата проведения обследования

19 09 2023

Дата составления документа

23 10 2023

Исполнитель работ по проведению лесопатологического обследования:

Инженер-лесопатолог КОГКУ "Кировлесцентр" Усатов Е.А.

1. Визуальное (рекогносцировочное) лесопатологическое обследование кв.

50

выд. 3

Наземное

Дистанционное

1.1 На площади  га фактическая таксационная характеристика лесного насаждения

Соответствует (не соответствует) таксационному описанию (нужное подчеркнуть).

Причины несоответствия: Давность лесоустройства

Ведомость участков с выявленными несоответствиями приведена в приложении 1 к Акту.

1.2. Лесные насаждения с нарушенной и утраченной устойчивостью выявлены на площади  га:

Участковое лесничество	Урочище (дача)	Квартал	Выдел	Площадь, га		Причина ослабления повреждения
				с нарушенной устойчивостью	с утраченной устойчивостью	
1	2	3	4	5	6	7
Итого						

Состояние обследованных лесных насаждений приведено в приложениях 1.1 ---1.4 к Акту в зависимости от метода проведения ЛПО

1.3 В обследованных лесных насаждениях прогнозируется:

Прогноз	Площадь, га
1	2
Ослабление лесных насаждений	(---)
Усыхание лесных насаждений различной степени	(---)
Развитие очагов вредных организмов	(---)

1.4. Обнаружено загрязнение лесного участка отходами и выбросами:

Промышленными

Бытовыми

Вид загрязнения	Размеры загрязнения			Объём, кубм	Площадь загрязнения, га
	длина, м	ширина, м	высота, м		
1	2	3	4	5	6

**ЗАКЛЮЧЕНИЕ**

Оценка текущего санитарного и лесопатологического состояния лесных насаждений, назначенные профилактические мероприятия по защите лесов, заключение о необходимости проведения инструментального ЛПО

Проведено переобследование назначенных ранее санитарно-оздоровительных мероприятий

(в 2012 году была назначена Сплошная санитарная рубка причина Засуха 2010 год)

По результатам визуального обследования санитарного и лесопатологического состояния, насаждение не требует СОМ. СКС

Участковое лесничество	Урочище (дача)	Квартал	Выдел	Площадь выдела, га	Лесопатологический выдел	Площадь лесопатологического выдела, га	Вид мероприятия	Рекомендуемый срок проведения мероприятия
Микваровское	0	50	3	101	2	0,3		

Дата проведения обследования

Дата составления документа

Исполнитель работ по проведению лесопатологического обследования:

Инженер-лесопатолог КОГКУ "Кировлесцентр" Усатов Е.А.

1. Визуальное (рекогносцировочное) лесопатологическое обследование кв.

50

выд. 3

Наземное

Дистанционное

1.1 На площади  га фактическая таксационная характеристика лесного насаждения

Соответствует (не соответствует) таксационному описанию (нужное подчеркнуть).

Причины несоответствия: Давность лесоустройства

Ведомость участков с выявленными несоответствиями приведена в приложении 1 к Акту.

1.2. Лесные насаждения с нарушенной и утраченной устойчивостью выявлены на площади

га:

Участковое лесничество	Урочище (дача)	Квартал	Выдел	Площадь, га		Причина ослабления повреждения
				с нарушенной устойчивостью	с утраченной устойчивостью	
1	2	3	4	5	6	7
Итого						

Состояние обследованных лесных насаждений приведено в приложениях 1.1 ---1.4 к Акту в зависимости от метода проведения ЛПО

1.3 В обследованных лесных насаждениях прогнозируется:

Прогноз	Площадь, га
1	2
Ослабление лесных насаждений	(---)
Усыхание лесных насаждений различной степени	(---)
Развитие очагов вредных организмов	(---)

1.4. Обнаружено загрязнение лесного участка отходами и выбросами:

Промышленными

Бытовыми

Вид загрязнения	Размеры загрязнения			Объем, кубм	Площадь загрязнения, га
	длина, м	ширина, м	высота, м		
1	2	3	4	5	6

**ЗАКЛЮЧЕНИЕ**

Оценка текущего санитарного и лесопатологического состояния лесных насаждений, назначенные профилактические мероприятия по защите лесов, заключение о необходимости проведения инструментального ЛПО

Проведено переобследование назначенных ранее санитарно-оздоровительных мероприятий

(в 2012 году была назначена Сплошная санитарная рубка причина Засуха 2010 год)

По результатам визуального обследования санитарного и лесопатологического состояния, насаждение не требует СОМ. СКС

Участковое лесничество	Урочище (дача)	Квартал	Выдел	Площадь выдела, га	Лесопатологический выдел	Площадь лесопатологического выдела, га	Вид мероприятия	Рекомендуемый срок проведения мероприятия
Микваровское	0	50	3	101	1	1,4		

Дата проведения обследования

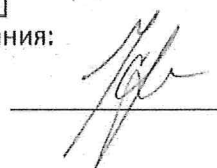
19 09 2023

Дата составления документа

23 10 2023

Исполнитель работ по проведению лесопатологического обследования:

Инженер-лесопатолог КОГКУ "Кировлесцентр" Усатов Е.А.



1. Визуальное (рекогносцировочное) лесопатологическое обследование кв.

55

выд. 1

Наземное  Дистанционное

1.1 На площади  га фактическая таксационная характеристика лесного насаждения соответствует (не соответствует) таксационному описанию (нужное подчеркнуть).

Причины несоответствия: Давность лесоустройства

Ведомость участков с выявленными несоответствиями приведена в приложении 1 к Акту.

1.2. Лесные насаждения с нарушенной и утраченной устойчивостью выявлены на площади  га:

Участковое лесничество	Урочище (дача)	Квартал	Выдел	Площадь, га		Причина ослабления повреждения
				с нарушенной устойчивостью	с утраченной устойчивостью	
1	2	3	4	5	6	7
Итого						

Состояние обследованных лесных насаждений приведено в приложениях 1.1 ---1.4 к Акту в зависимости от метода проведения ЛПО

1.3 В обследованных лесных насаждениях прогнозируется:

Прогноз	Площадь, га
1	2
Ослабление лесных насаждений	(---)
Усыхание лесных насаждений различной степени	(---)
Развитие очагов вредных организмов	(---)

1.4. Обнаружено загрязнение лесного участка отходами и выбросами:

Промышленными

Бытовыми

Вид загрязнения	Размеры загрязнения			Объём, кубм	Площадь загрязнения, га
	длина, м	ширина, м	высота, м		
1	2	3	4	5	6

**ЗАКЛЮЧЕНИЕ**

Оценка текущего санитарного и лесопатологического состояния лесных насаждений, назначенные профилактические мероприятия по защите лесов, заключение о необходимости проведения инструментального ЛПО

Проведено переобследование назначенных ранее санитарно-оздоровительных мероприятий (в 2013 году была назначена Сплошная санитарная рубка причина Засуха 2010 год (очаг короэда-типографа))

По результатам визуального обследования санитарного и лесопатологического состояния, насаждение не требует СОМ. СКС

Участковое лесничество	Урочище (дача)	Квартал	Выдел	Площадь выдела, га	Лесопатологический выдел	Площадь лесопатологического выдела, га	Вид мероприятия	Рекомендуемый срок проведения мероприятия
Микваровское	0	55	1	49	1	3,1		

Дата проведения обследования

05 10 2023

Дата составления документа

23 10 2023

Исполнитель работ по проведению лесопатологического обследования:

Инженер-лесопатолог КОГКУ "Кировлесцентр" Усатов Е.А.

1. Визуальное (рекогносцировочное) лесопатологическое обследование кв.

55

выд. 10

Наземное

Дистанционное

1.1 На площади  га фактическая таксационная характеристика лесного насаждения соответствует таксационному описанию (нужное подчеркнуть).

Причины несоответствия: Давность лесоустройства

Ведомость участков с выявленными несоответствиями приведена в приложении 1 к Акту.

1.2. Лесные насаждения с нарушенной и утраченной устойчивостью выявлены на площади  га:

Участковое лесничество	Урочище (дача)	Квартал	Выдел	Площадь, га		Причина ослабления повреждения
				с нарушенной устойчивостью	с утраченной устойчивостью	
1	2	3	4	5	6	7
Итого						

Состояние обследованных лесных насаждений приведено в приложениях 1.1 ---1.4 к Акту в зависимости от метода проведения ЛПО

1.3 В обследованных лесных насаждениях прогнозируется:

Прогноз	Площадь, га
1	2
Ослабление лесных насаждений	(---)
Усыхание лесных насаждений различной степени	(---)
Развитие очагов вредных организмов	(---)

1.4. Обнаружено загрязнение лесного участка отходами и выбросами:

Промышленными

Бытовыми

Вид загрязнения	Размеры загрязнения			Объем, кубм	Площадь загрязнения, га
	длина, м	ширина, м	высота, м		
1	2	3	4	5	6

**ЗАКЛЮЧЕНИЕ**

Оценка текущего санитарного и лесопатологического состояния лесных насаждений, назначенные профилактические мероприятия по защите лесов, заключение о необходимости проведения инструментального ЛПО

Проведено переобследование назначенных ранее санитарно-оздоровительных мероприятий (в 2013 году была назначена Сплошная санитарная рубка причина Засуха 2010 год (очаг короеда-типографа))

По результатам визуального обследования санитарного и лесопатологического состояния, насаждение не требует СОМ. СКС

Участковое лесничество	Урочище (дача)	Квартал	Выдел	Площадь выдела, га	Лесопатологический выдел	Площадь лесопатологического выдела, га	Вид мероприятия	Рекомендуемый срок проведения мероприятия
Микваровское	0	55	10	5	1	2,5		

Дата проведения обследования

05 10 2023

Дата составления документа

23 10 2023

Исполнитель работ по проведению лесопатологического обследования:

Инженер-лесопатолог КОГКУ "Кировлесцентр" Усатов Е.А.



1. Визуальное (рекогносцировочное) лесопатологическое обследование кв.

56

выд. 9

Наземное

Дистанционное

1.1 На площади 2,4 га фактическая таксационная характеристика лесного насаждения

Соответствует (не соответствует) таксационному описанию (нужное подчеркнуть).

Причины несоответствия: Давность лесоустройства

Ведомость участков с выявленными несоответствиями приведена в приложении 1 к Акту.

1.2. Лесные насаждения с нарушенной и утраченной устойчивостью выявлены на площади

га:

Участковое лесничество	Урочище (дача)	Квартал	Выдел	Площадь, га		Причина ослабления повреждения
				с нарушенной устойчивостью	с утраченной устойчивостью	
1	2	3	4	5	6	7
Итого						

Состояние обследованных лесных насаждений приведено в приложениях 1.1 ---1.4 к Акту в зависимости от метода проведения ЛПО

1.3 В обследованных лесных насаждениях прогнозируется:

Прогноз	Площадь, га
1	2
Ослабление лесных насаждений	(---)
Усыхание лесных насаждений различной степени	(---)
Развитие очагов вредных организмов	(---)

1.4. Обнаружено загрязнение лесного участка отходами и выбросами:

Промышленными

Бытовыми

Вид загрязнения	Размеры загрязнения			Объём, кубм	Площадь загрязнения, га
	длина, м	ширина, м	высота, м		
1	2	3	4	5	6

**ЗАКЛЮЧЕНИЕ**

Оценка текущего санитарного и лесопатологического состояния лесных насаждений, назначенные профилактические мероприятия по защите лесов, заключение о необходимости проведения инструментального ЛПО

Проведено переобследование назначенных ранее санитарно-оздоровительных мероприятий

(в 2017 году была назначена Сплошная санитарная рубка причина Очаг короеда-типографа)

По результатам визуального обследования санитарного и лесопатологического состояния, насаждение не требует СОМ. СКС

Участковое лесничество	Урочище (дача)	Квартал	Выдел	Площадь выдела, га	Лесопатологический выдел	Площадь лесопатологического выдела, га	Вид мероприятия	Рекомендуемый срок проведения мероприятия
Микваровское	0	56	9	2,4	1	2,4		

Дата проведения обследования

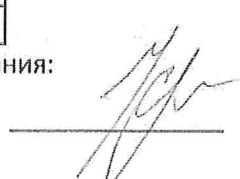
05 10 2023

Дата составления документа

23 10 2023

Исполнитель работ по проведению лесопатологического обследования:

Инженер-лесопатолог КОГКУ "Кировлесцентр" Усатов Е.А.





Год проведения лесосурьейства	Номер квартала	Номер выдела	Площадь выдела, га	Целевое назначение лесов	Категория защитных лесов	ОЗУ	Источник данных	Номер лесопатологического выдела	Площадь лесопатологического выдела	Таксационная характеристика										Заложено пробных	
										Со состав	Порода	Возраст, лет	Средняя высота, м	Средний диаметр, см	Тип леса	Полнота	Бонитет	Запас, куб. м/га	Количество, шт	Общая площадь	
2003	49	5	5,2	Эксплуатационные			ТО	1	5,2	11	12	13	14	15	16	17	18	19	20	21	
										4 Е	Е	90	25	32	КС3	0,6	2	260			
										4 П	П		25	32							
										1 Б	Б		26	28							
										1 Ос	Ос		26	30							
											0										
											0										
											0										
											0										
											0										
2003	50	3	101	Эксплуатационные			ТО	2	0,3	3 Б	Б	100	24	36	КС3	0,5	2	150			
										2 Ос	Ос		25	48							
										2 Лп	Лп	60	18	18							
										3 Е	Е	100	23	28							
										С	С										
											0										
											0										
											0										
											0										
											0										
2003	50	3	101	Эксплуатационные			Φ	2	0,3	5 Е	Е	120	28	36	КС3	0,5	2	260			
										3 П	П		28	36							
										1 Б	Б	90	27	32							
										1 Лп	Лп		26	28							
											0										
											0										
											0										
											0										
											0										
											0										
2003	49	5	5,2	Эксплуатационные			Φ	2	0,3	4 Б	Б	15	7	6	КС3	0,8	2	20			
										3 Лп	Лп										
										2 В	В										
										1 Клс	Клс										
										Е	Е										
											0										
											0										
											0										
											0										
											0										

Исполнитель работ по проведению лесопатологического обследования: ФИО Усатов Е.А. Подпись \_\_\_\_\_

1	2	3	4	5	6	7	8	9	10	Таксационная характеристика										Заложено пробных		
										11	12	13	14	15	16	17	18	19	20	21		
Год проведения лесосурьства	Номер квартала	Номер выдела	Площадь выдела, га	Целевое назначение лесов	Категория защитных лесов	ОЗУ	Источник данных	Номер лесопатологического выдела	Площадь лесопатологического выдела											Количество, шт	Общая площадь	
2003	50	3	101	Эксплуатационные			ТО	1	1,4	11	12	13	14	15	16	17	18	19	20	21		
										Состав	Порода	Возраст, лет	Средняя высота, м	Средний диаметр, см	Тип леса	Полнота	Бонитет	Запас, куб. м/га				
										5Е	Е	120	28	36	КС3	0,5	2	260				
										3П	П		28	36				+ 20				
										1Б	Б	90	27	32				СУХО				
										1Лп	Лп		26	28				СТОЙ				
											0											
											0											
											0											
											0											
2003	55	1	49	Эксплуатационные			ТО	1	3,1	11	12	13	14	15	16	17	18	19	20	21		
										Состав	Порода	Возраст, лет	Средняя высота, м	Средний диаметр, см	Тип леса	Полнота	Бонитет	Запас, куб. м/га				
										4Лп	Лп	55	19	18	РТС2	0,6	2	190				
										4Б	Б	90	22	24								
										2Е	Е	70	20	20								
										Е	Е	90										
											0											
											0											
											0											
											0											
2003	55	1	49	Эксплуатационные			ТО	1	3,1	11	12	13	14	15	16	17	18	19	20	21		
										Состав	Порода	Возраст, лет	Средняя высота, м	Средний диаметр, см	Тип леса	Полнота	Бонитет	Запас, куб. м/га				
										4Лп	Лп	20	10	8	КС3	0,6	2	65				
										1Б	Б		10	8								
										1ОС	ОС		10	8								
										2В	В		8	8								
										2Е	Е	40	9	10								
											0											
											0											
											0											

Исполнитель работ по проведению лесопатологического обследования: ФИО Усатов Е.А. Подпись \_\_\_\_\_

Год проведения	Номер квартала	Номер выдела	Площадь выдела, га	Целевое назначение лесов	Категория защитных лесов	ОЗУ	Источник данных	Номер лесопатологического выдела	Площадь лесопатологического выдела	Таксационная характеристика										Заложено пробных	
										Со состав	Порода	Возраст, лет	Средняя высота, м	Средний диаметр, см	Тип леса	Плотность	Бонитет	Запас, куб. м/га	Количество, шт	Общая площадь	
2003	55	10	5	Эксплуатационные	6		ТО	1	2,5	11	12	13	14	15	16	17	18	19	20	21	
										5 Е	Е	90	28	32	КС3	0,6	1	310			
										4 П	П		28	32							
										1 Б	Б		28	36							
											0										
											0										
											0										
											0										
											0										
											0										
2003	56	9	2,4	Эксплуатационные			ТО	1	2,4	4 Б	Б	25	12	10	КС3	0,8	2	90			
										2 ОС	ОС		13	10							
										1 Ив	ИвД		10	10							
										3 Е	Е	45	12	14							
										Лп	Лп										
											0										
											0										
											0										
											0										
											0										
2003	56	9	2,4	Эксплуатационные			ТО	1	2,4	6 Е	Е	75	26	28	КС3	0,9	1	450			
										2 Е	Е	120	29	36							
										1 ОС	ОС	70	28	36							
										1 Б	Б		27	32							
											0										
											0										
											0										
											0										
											0										
											0										
2003	55	10	5	Эксплуатационные	6		Φ	1	2,4	5 ОС	ОС	5	3	2	КС3	0,8	2	15			
										2 Б	Б		3	2							
										1 Лп	Лп		2	2							
										2 Е	Е	20	2	4							
											0										
											0										
											0										
											0										
											0										
											0										

Исполнитель работ по проведению лесопатологического обследования: ФИО Усатов Е.А. Подпись

Результаты проведения лесопатологического обследования лесных насаждений  
за октябрь 2023

Субъект Российской Федерации		Кировская область		Микашевское		Лесничество (лесопарк)		Кильмезское																																							
Участковое лесничество		Урочище (лесная дача)		Урочище (лесная дача)		Урочище (лесная дача)		Урочище (лесная дача)																																							
Номер квартала	Номер выдела	Площадь выдела, га	Эксплуатационный вид	Категория защитных лесов	ОЗУ	Номер лесопатологического выдела	Площадь лесопатологического выдела	Таксационная характеристика лесного насаждения										Число деревьев на временной пробной площади, шт	Распределение деревьев по категориям состояния, % от запаса	Причина ослабления, повреждения	Подлежит рубке, % от запаса	Назначенные мероприятия																									
								Состав	Порода	Возраст	Средняя высота, м	Средний диаметр, см	Тип леса	Плотность	Бонитет	Запас, куб м/га	Без признаков ослабления					ослабленные	сильно ослабленные	Усыхающие	свежий сухой	свежий ветровал	свежий бурелом	старый сухой	старый ветровал	старый бурелом	вид	площадь, га															
48	6	67,0	Эксплуатационный	0	0	1	4,6	9	Ос	10	11	12	13	14	15	16	17	18	19	20	21	22	23	24	25	26	27	28	29	30	31	32	33	34	35	36	БН	4,6									
								4	Ос	5	6	7	8	КС3	0,4	2	250		90,0															10,0													
49	5	5,2	Эксплуатационный	0	0	1	5,2	3	Ос	4	5	6	7	8	9	10	11	12	13	14	15	16	17	18	19	20	21	22	23	24	25	26	27	28	29	30	31	32	33	34	35	36	БН	5,2			
								2	Ос	3	4	5	6	7	8	9	10	11	12	13	14	15	16	17	18	19	20	21	22	23	24	25	26	27	28	29	30	31	32	33	34	35	36	БН	5,2		
								2	Лп	3	4	5	6	7	8	9	10	11	12	13	14	15	16	17	18	19	20	21	22	23	24	25	26	27	28	29	30	31	32	33	34	35	36	БН	5,2		
								3	Е	4	5	6	7	8	9	10	11	12	13	14	15	16	17	18	19	20	21	22	23	24	25	26	27	28	29	30	31	32	33	34	35	36	БН	5,2			
								0	О	1	2	3	4	5	6	7	8	9	10	11	12	13	14	15	16	17	18	19	20	21	22	23	24	25	26	27	28	29	30	31	32	33	34	35	36	БН	5,2
								0	О	1	2	3	4	5	6	7	8	9	10	11	12	13	14	15	16	17	18	19	20	21	22	23	24	25	26	27	28	29	30	31	32	33	34	35	36	БН	5,2
50	3	101	Эксплуатационный	0	0	2	0,3	4	Б	5	6	7	8	9	10	11	12	13	14	15	16	17	18	19	20	21	22	23	24	25	26	27	28	29	30	31	32	33	34	35	36	БН	0,3				
								3	Лп	4	5	6	7	8	9	10	11	12	13	14	15	16	17	18	19	20	21	22	23	24	25	26	27	28	29	30	31	32	33	34	35	36	БН	0,3			
								2	В	3	4	5	6	7	8	9	10	11	12	13	14	15	16	17	18	19	20	21	22	23	24	25	26	27	28	29	30	31	32	33	34	35	36	БН	0,3		
								1	Кл	2	3	4	5	6	7	8	9	10	11	12	13	14	15	16	17	18	19	20	21	22	23	24	25	26	27	28	29	30	31	32	33	34	35	36	БН	0,3	
								0	О	1	2	3	4	5	6	7	8	9	10	11	12	13	14	15	16	17	18	19	20	21	22	23	24	25	26	27	28	29	30	31	32	33	34	35	36	БН	0,3
								0	О	1	2	3	4	5	6	7	8	9	10	11	12	13	14	15	16	17	18	19	20	21	22	23	24	25	26	27	28	29	30	31	32	33	34	35	36	БН	0,3
50	3	101	Эксплуатационный	0	0	1	1,4	4	Лп	5	6	7	8	9	10	11	12	13	14	15	16	17	18	19	20	21	22	23	24	25	26	27	28	29	30	31	32	33	34	35	36	БН	1,4				
								4	Б	5	6	7	8	9	10	11	12	13	14	15	16	17	18	19	20	21	22	23	24	25	26	27	28	29	30	31	32	33	34	35	36	БН	1,4				
								2	Е	3	4	5	6	7	8	9	10	11	12	13	14	15	16	17	18	19	20	21	22	23	24	25	26	27	28	29	30	31	32	33	34	35	36	БН	1,4		
								0	О	1	2	3	4	5	6	7	8	9	10	11	12	13	14	15	16	17	18	19	20	21	22	23	24	25	26	27	28	29	30	31	32	33	34	35	36	БН	1,4
								0	О	1	2	3	4	5	6	7	8	9	10	11	12	13	14	15	16	17	18	19	20	21	22	23	24	25	26	27	28	29	30	31	32	33	34	35	36	БН	1,4

Условные обозначения: Н- деревья не подлежат рубке; Р- деревья подлежат рубке  
Исполнитель работ по проведению лесопатологического обследования:

ФИО Усатов Е.А.

Дата составления документа

23.10.2023

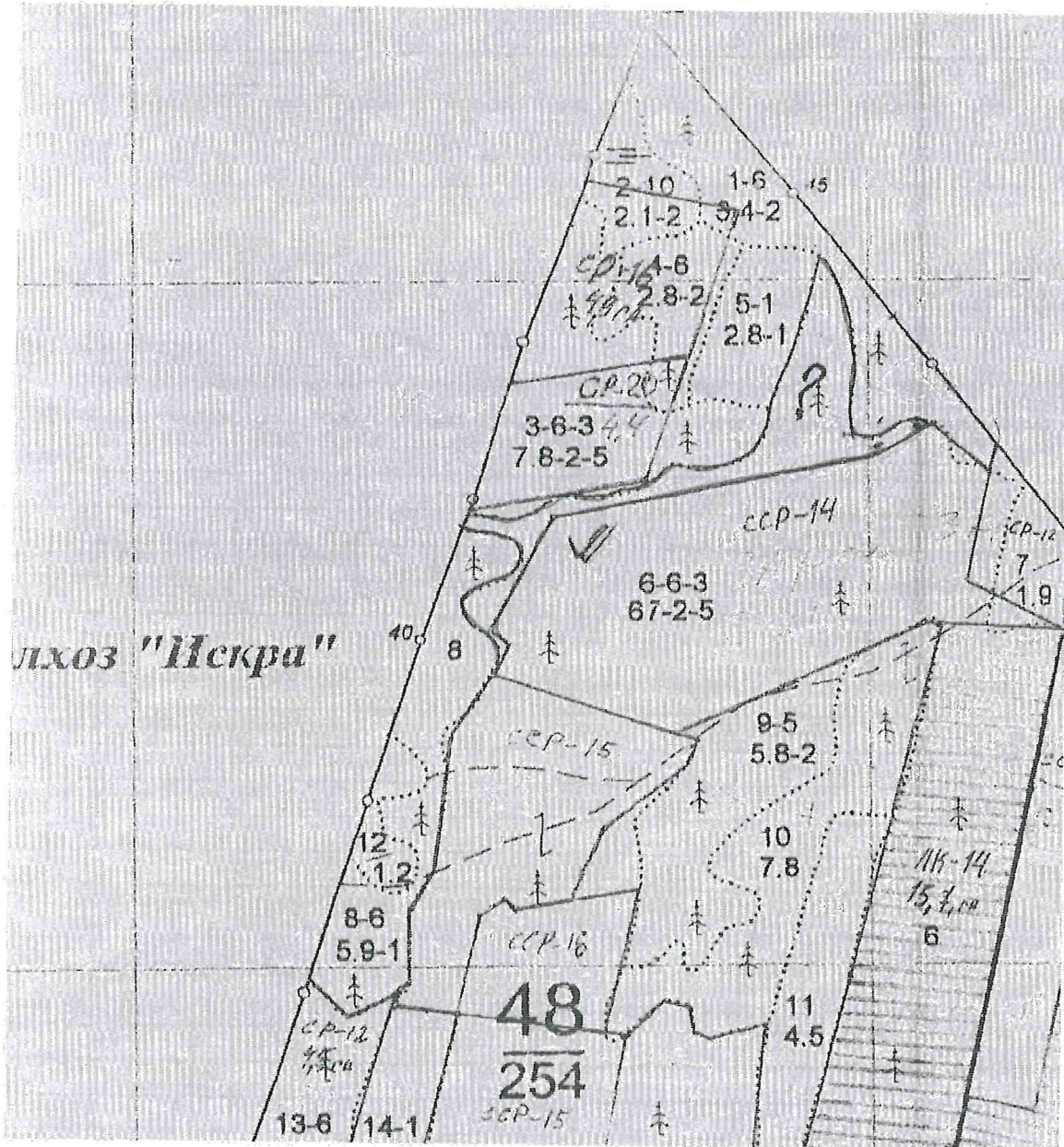
1



Абрис участка леса

в кв. **48** выд. **6** лесопатологический выдел **1** **Кильмезское** лесничество  
Площадь **4,6** га  
**Микваровское** участковое лесничество  
**0** Урочище(лесная дача)

Масштаб 1:10000



Условные обозначения:

участок, намечаемый в сплошную санитарную рубку/ без назначения

Исполнитель работ по проведению лесопатологического исследования:

ФИО Усатов Е.А.

Подпись

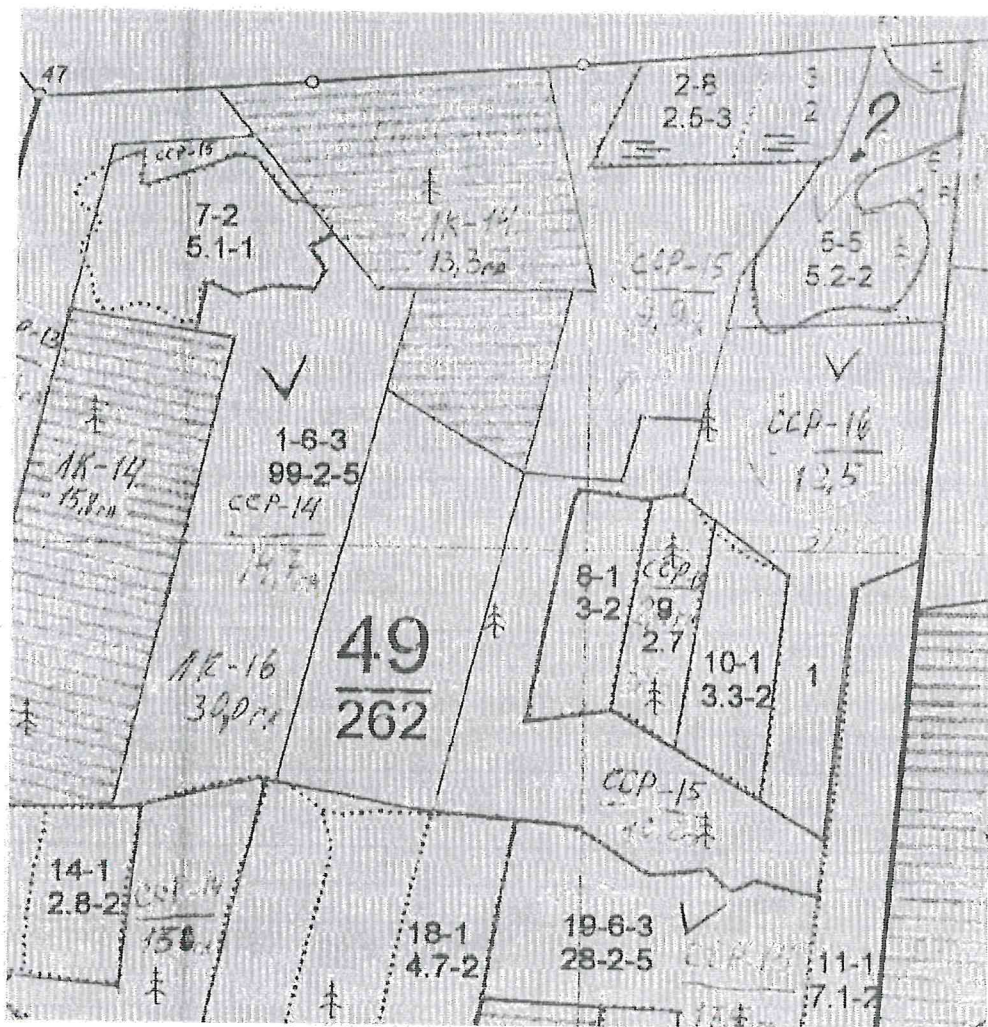
Дата составления документа

**23 10 2023**

Абрис участка леса

в кв.  выд.  лесопатологический выдел   лесничество  
Площадь  га  
 участковое лесничество  
 Урочище(лесная дача)

Масштаб 1:10000



Условные обозначения:

участок, намечаемый в сплошную санитарную рубку/ без назначения  
Исполнитель работ по проведению лесопатологического исследования:

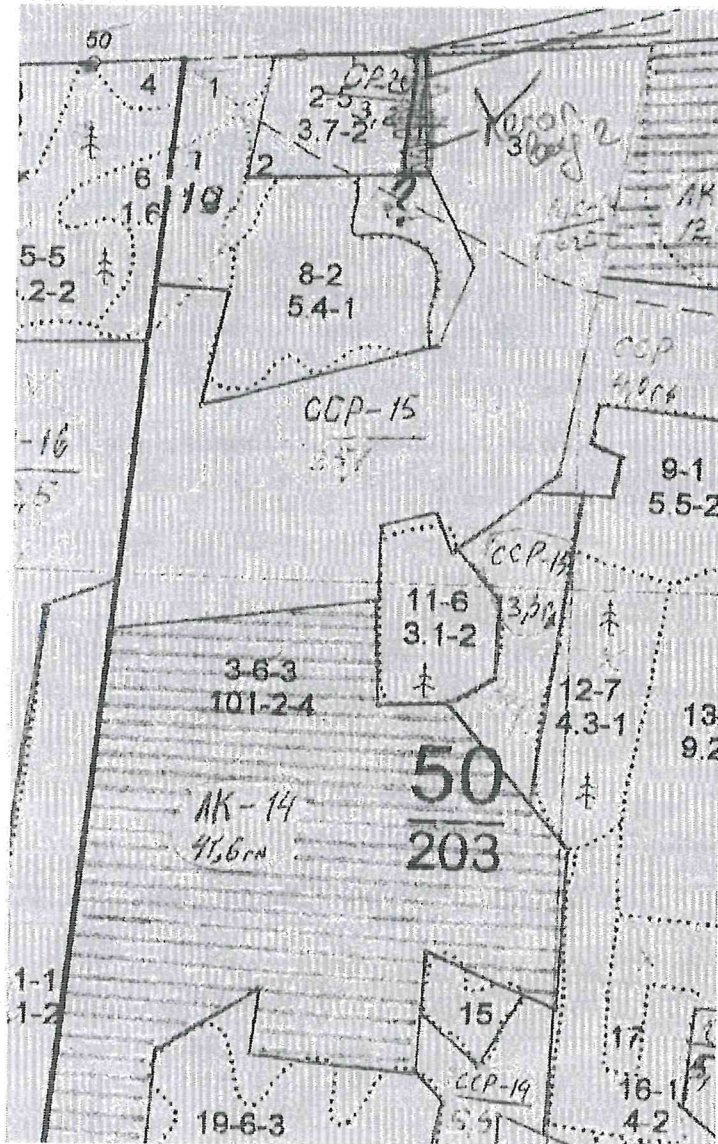
ФИО Усатов Е.А.  
Дата составления документа

Подпись

**Абрис участка леса**

в кв.  вид.  лесопатологический выдел   лесничество  
Площадь  га  
 участковое лесничество  
 Урочище(лесная дача)

Масштаб 1:10000



**Условные обозначения:**

участок, намечаемый в сплошную санитарную рубку/ без назначения

Исполнитель работ по проведению лесопатологического исследования:

ФИО Усатов Е.А.

Подпись

Дата составления документа

**Абрис участка леса**

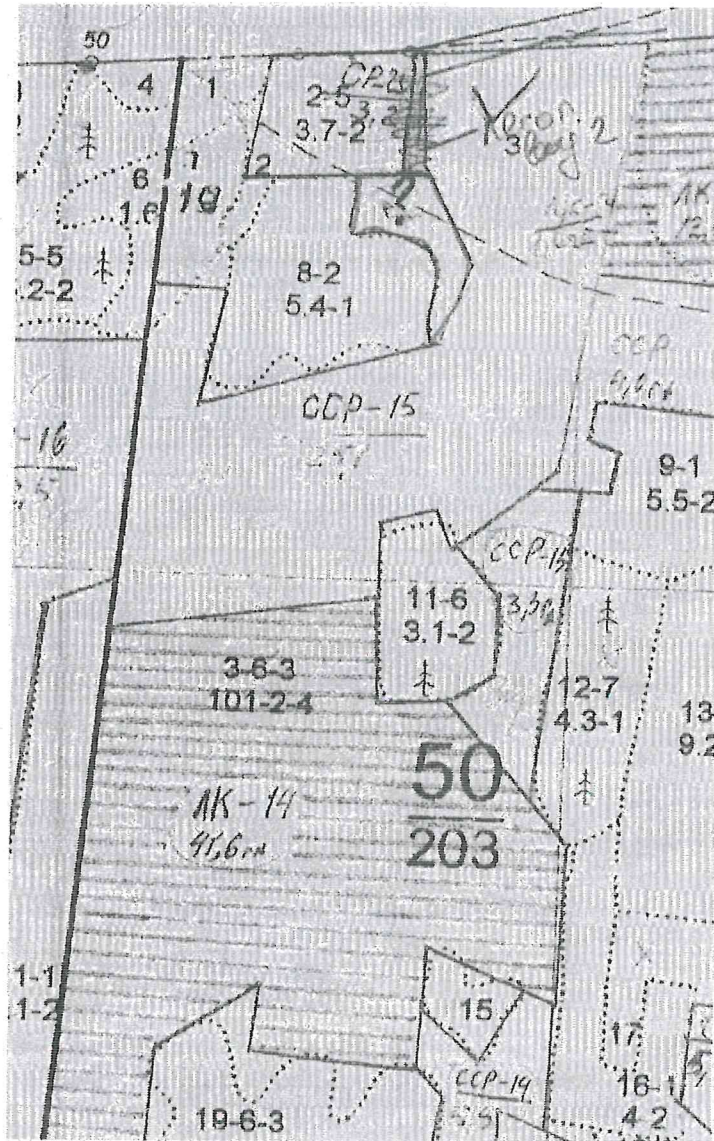
в кв. **50** выд. **3** лесопатологический выдел **1** **Кильмезское** лесничество

Площадь **1,4** га

**Микваровское** участковое лесничество

**0** Урочище(лесная дача)

Масштаб 1:10000



**Условные обозначения:**

участок, намечаемый в сплошную санитарную рубку/ без назначения

Исполнитель работ по проведению лесопатологического исследования:

ФИО Усатов Е.А.

Подпись

Дата составления документа

**23 10 2023**

Абрис участка леса

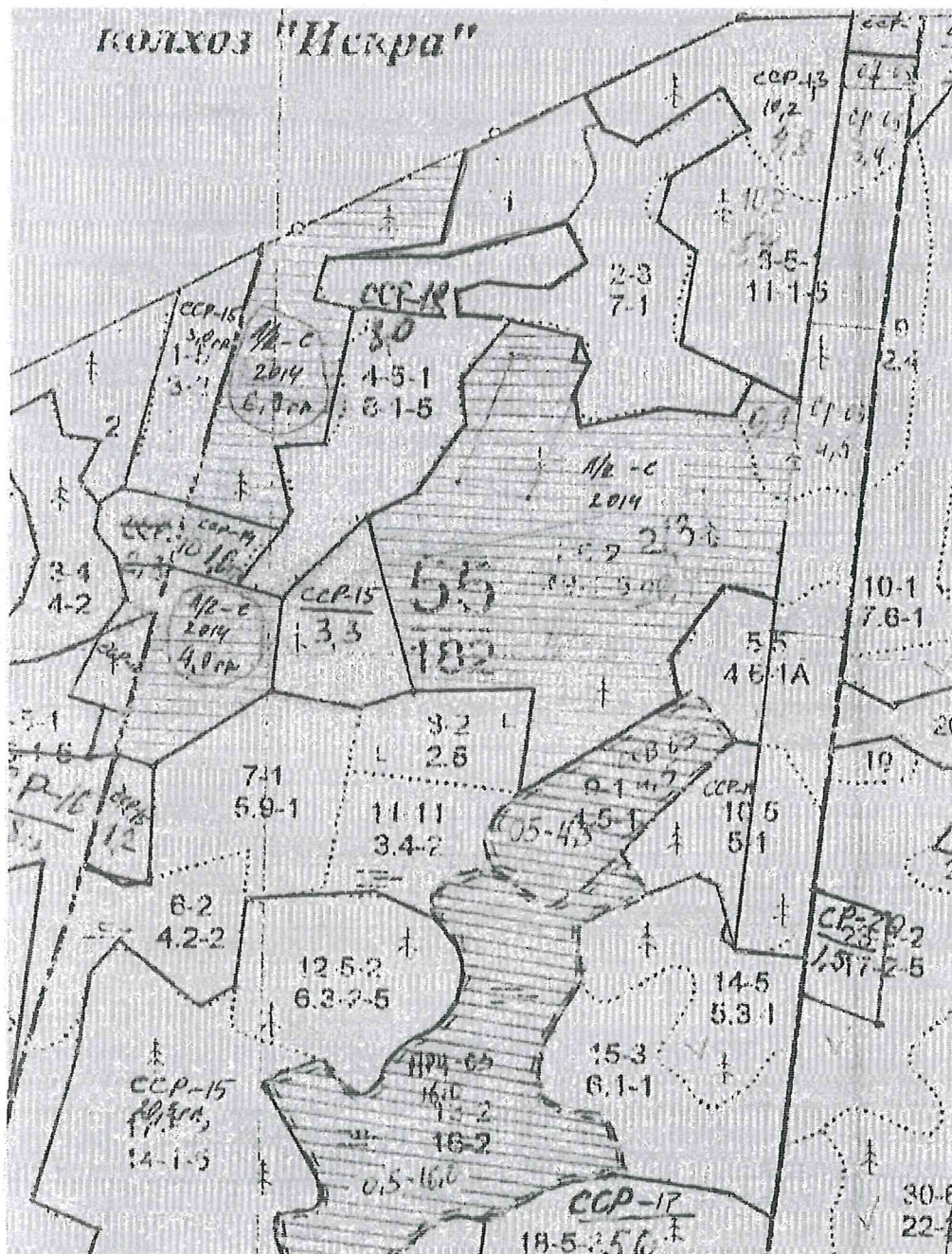
в кв. 55 выд. 1 лесопатологический выдел 1 Кильмезское лесничество

Площадь 3,1 га

Микваровское участковое лесничество

0 Урочище(лесная дача)

Масштаб 1:10000



Условные обозначения:

участок, намечаемый в сплошную санитарную рубку/ без назначения

Исполнитель работ по проведению лесопатологического исследования:

ФИО Усатов Е.А.

Подпись

Дата составления документа

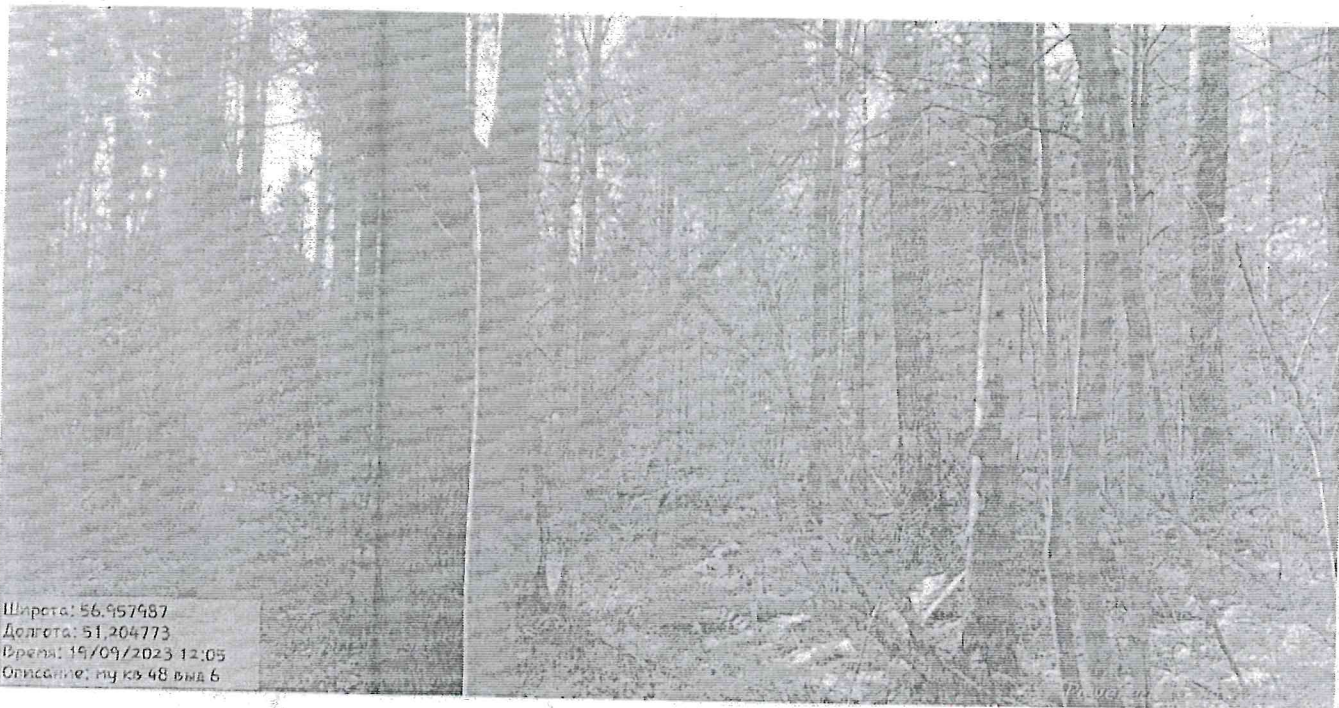
23 10 2023



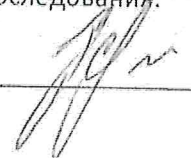


Приложение "4"  
к акту лесопатологического обследования

Фотофиксация	Микваровское		участковое лесничество урочище(лесная дача)
	0		
квартал	48	выдел	6



Исполнитель работ по проведению лесопатологического обследования:

Инженер-лесопатолог КОГКУ "Кировлесцентр" Усатов Е.А. 

Приложение "4"  
к акту лесопатологического обследования

Фотофиксация 

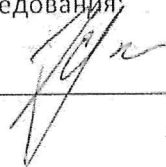
Микваровское	
0	
49	выдел
5	

 участковое лесничество  
урочище(лесная дача)  
квартал



Исполнитель работ по проведению лесопатологического обследования:

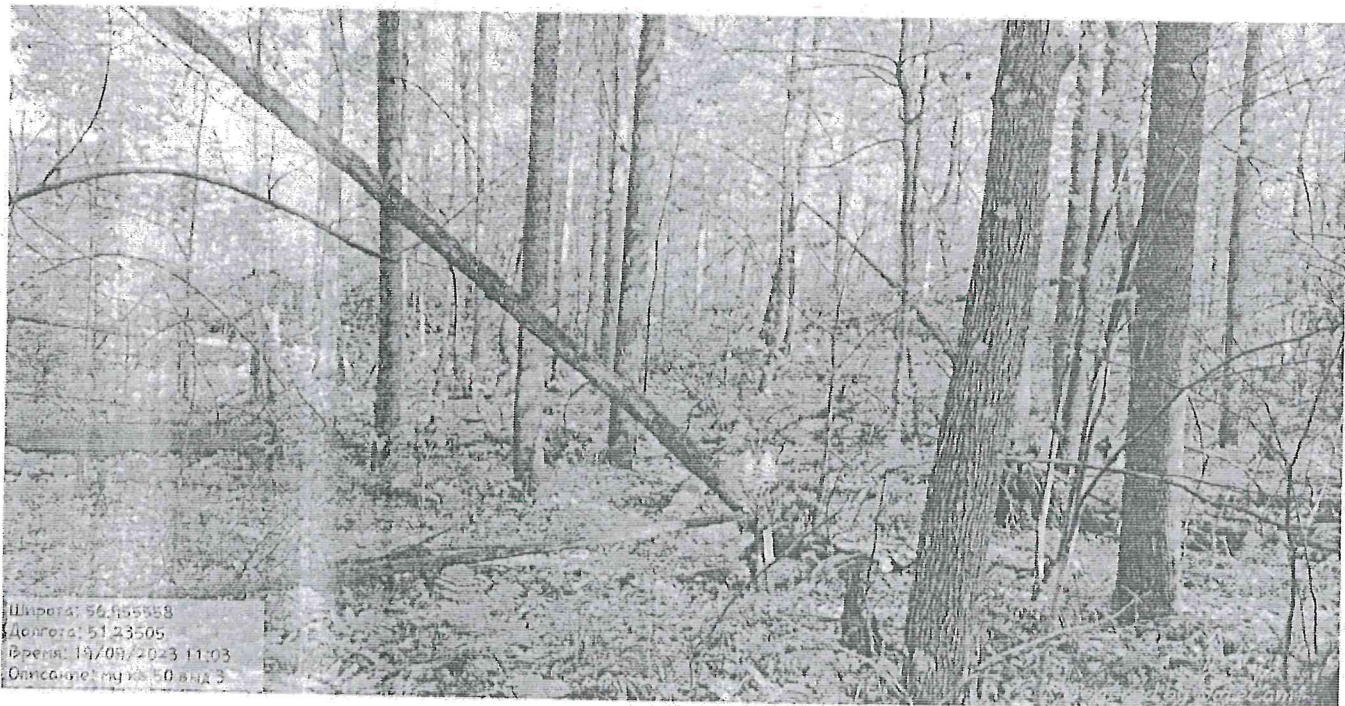
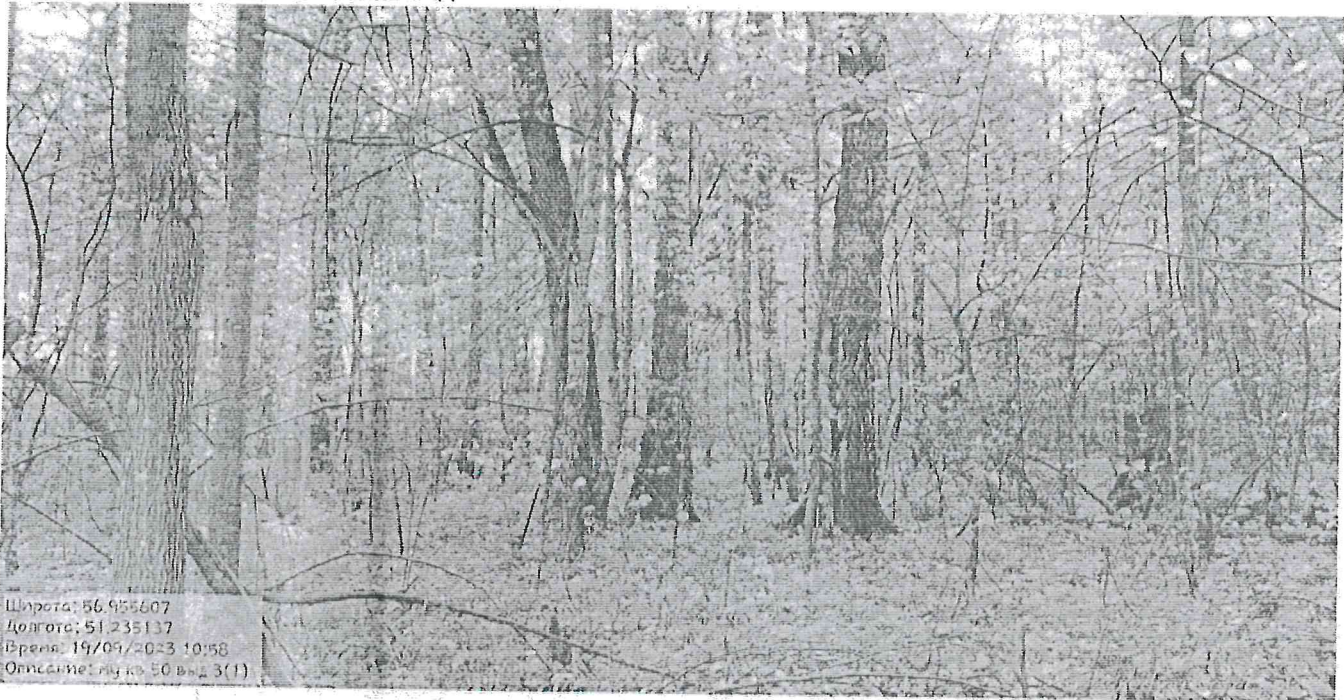
Инженер-лесопатолог КОГКУ "Кировлесцентр" Усатов Е.А.



Приложение "4"  
к акту лесопатологического обследования

Фотофиксация

Микваровское		участковое лесничество	
0			урочище(лесная дача)
квартал	50	выдел	
лесопатологический выдел		1	



Исполнитель работ по проведению лесопатологического обследования:

Инженер-лесопатолог КОГКУ "Кировлесцентр" Усатов Е.А.

Приложение "4"  
к акту лесопатологического обследования

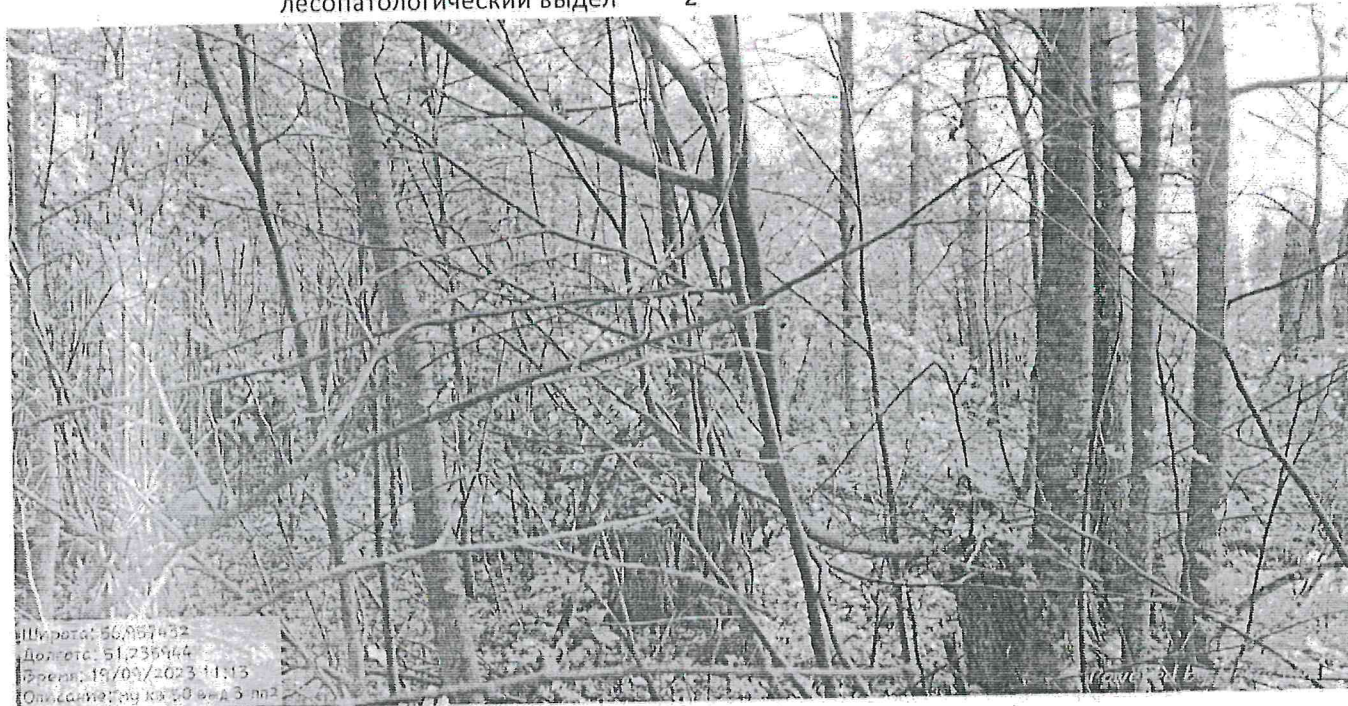
Фотофиксация 

Микваровское	
0	
50	выдел
лесопатологический выдел	

 участковое лесничество  
урочище(лесная дача)  
квартал 

3
---

  
2



Широта: 56,867432  
Долгота: 51,235444  
Время: 19/03/2023 11:13  
Описание: выдел 50 кв. д. 3 кв. 2

Исполнитель работ по проведению лесопатологического обследования:

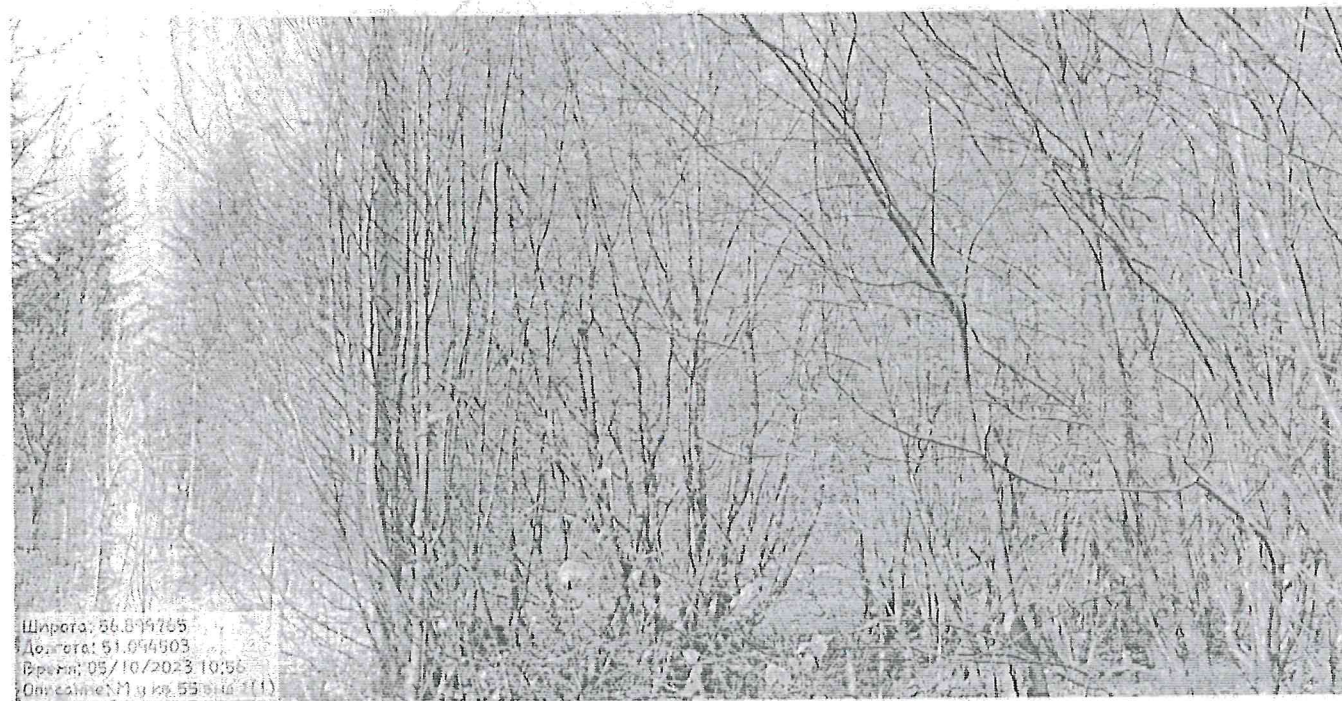
Инженер-лесопатолог КОГКУ "Кировлесцентр" Усатов Е.А.

Приложение "4"  
к акту лесопатологического обследования

Фотофиксация  
квартал

Микваровское	
0	
55	выдел
1	

участковое лесничество  
урочище(лесная дача)



Исполнитель работ по проведению лесопатологического обследования:

Инженер-лесопатолог КОГКУ "Кировлесцентр" Усатов Е.А.

Приложение "4"  
к акту лесопатологического обследования

Фотофиксация

Микваровское		участковое лесничество урочище(лесная дача)
0		
55 квартал	выдел 10	



Исполнитель работ по проведению лесопатологического обследования:

Инженер-лесопатолог КОГКУ "Кировлесцентр" Усатов Е.А.

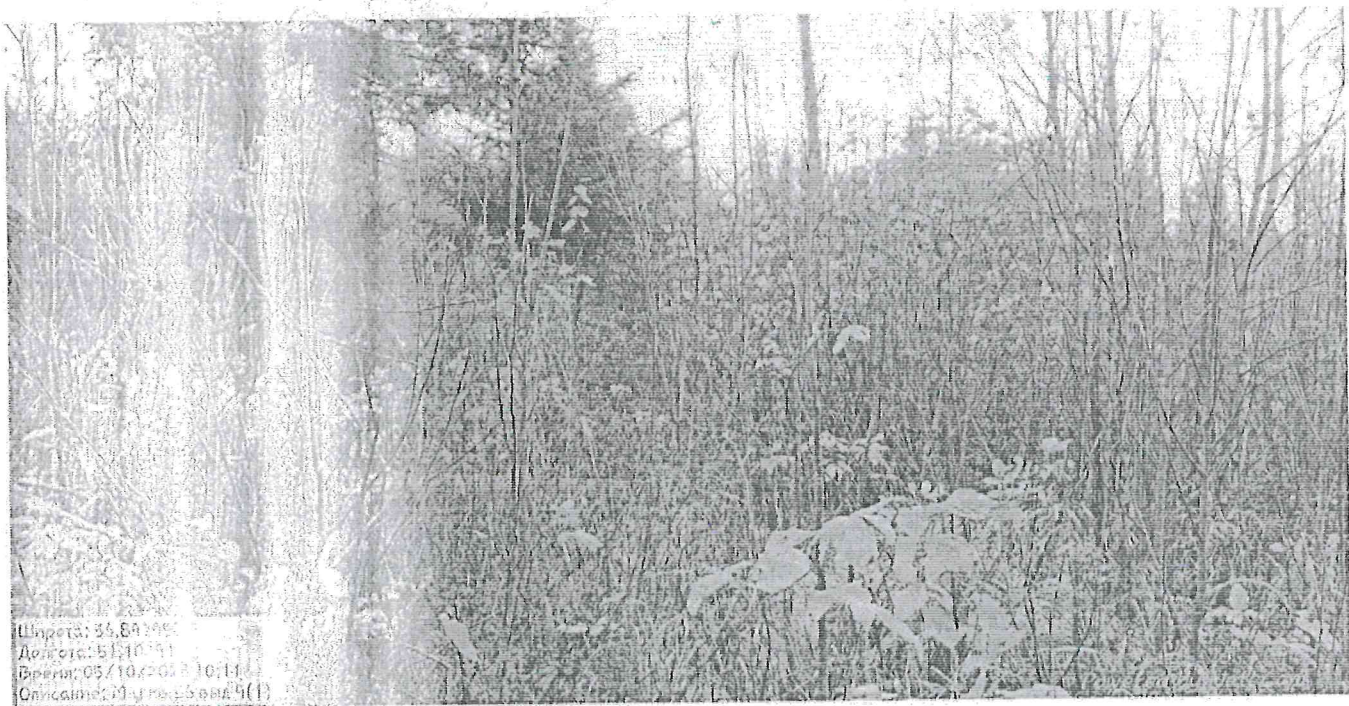
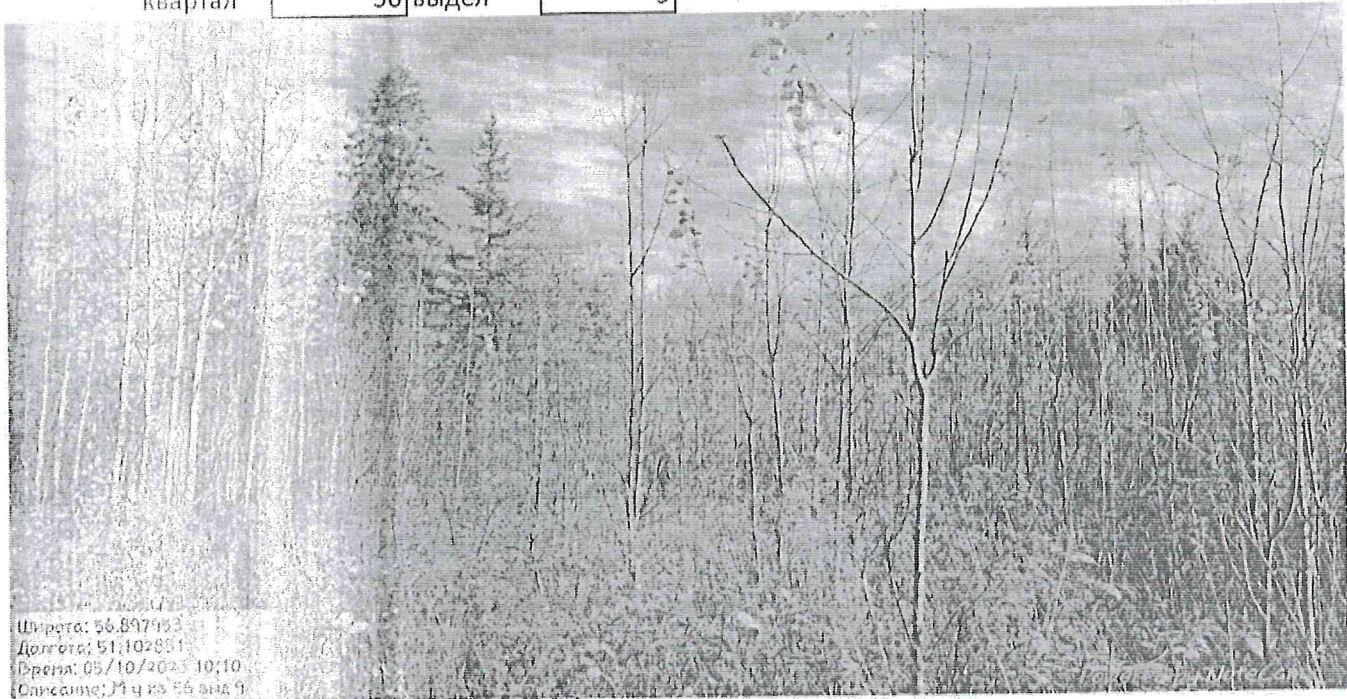
Приложение "4"  
к акту лесопатологического обследования

Фотофиксация

Микваровское	
0	
56	выдел
9	

участковое лесничество  
урочище(лесная дача)

квартал



Исполнитель работ по проведению лесопатологического обследования

Инженер-лесопатолог КОГКУ "Кировлесцентр" Усатов Е.А.



ИЗМЕНЕНИЕ МИКВАРОВСКОЕ КВ 49 1/4 2003 КАТЕГОРИЯ ЗАЩИТНОСТИ ЭКСПЛУАТИРУЕМЫЕ ЛЕСА 2 ГРУППЫ

№	ПОДРОСТ	ПОС	ВЫ	ДИ	КМ	ГР	ВО	ТИ	НОЛН	ЗАПАС	СЫРОРАСТ	КМ	ЗАПАС	НА	ВЫДЕЛЕ	ДЕС							
1	2	3	4	5	6	7	8	9	10	11	12	13	14	15	16	17	18	19	20	21	22	23	
1	99,0	4E312B11П	1	28	Б	120	29	36	6	4	2	К	31	3069	1227	3	198						
					П	29	36					С3											
					Б	90	28	32															
					ЛП	24	30																
2	2,5	100	1	25	С	150	23	32	6	4	3	ДМ	19	33	83	83	2						
					Б	90	28	32				Л4											
					ЛП	24	30																
					С	150	23	32															
3	2,0	6045	1	7	С	25	7	10	2	1	3	ДМ	17	6	12	7							
					Б	90	28	32				Л4											
					С	150	23	32															
4	1,6	1000	1	18	С	35	16	20	4	3	1	К	19	21	13	13	3						
					Б	90	25	32				С3											
					С	150	25	32				К											
5	5,2	4E4115100	1	25	Б	90	25	32	5	4	2	К	16	26	135	54	2						
					П	90	25	32				С3											
					Б	90	25	32				К											
					С	150	25	32				С3											
6	1,6	600252ЛП	1	6	С	10	6	10	1	1	1	К	16	3	4	2							
					Б	90	6	8				С3											
					ЛП	90	6	8															
7	5,1	4ЛП352001Е	1	9	ЛП	15	9	10	2	1	1	К	17	7	36	14							
					Б	90	27	36				С3											
					С	150	9	10															
8	3,0	ЛЕСНЫЕ КУЛЬТУРЫ	1	6	Б	16	6	10	1	1	2	К	19	5	15	6							
					Б	90	6	10				С3											
					ЛП	90	6	10															

Копия верна  
 [Подпись]  
 [Подпись]

3



1/4 2003

1	49,0	6E3H1B	1	20	Е	90	20	32	5	4	1	К	17	30	1704	1050	2	
					Б	00	20	32				С3					529	2
					Б	00	27	30									177	3
					Б	00	27	30									177	3
2	7,0	4E1H5E	1	21	Е	55	20	24	3	2	1	К	16	20	140	56	1	
					П	00	20	24				С3				14	1	
					Б	00	21	24								14	1	
					Б	00	24	26								102	1	
					Б	00	26	26								102	1	
					Б	00	24	26								137	2	
3	11,0	3E3H4B+00	1	25	Е	05	26	28	5	4	1	К	17	31	341	140	1	
					П	00	26	28				С3				56	2	
					Б	00	27	32								56	3	
					Б	00	27	32								20	3	
					Б	00	27	36								66	3	
					Б	00	27	36								40	3	
					Б	00	27	36								27	3	
					Б	00	11	14	2	1	2	ТБ	17	0	54	7		
					Б	00	13	16				С4				7		
					Б	00	13	10								7		
					Б	00	7	5	1	1	1	К	110	3	10	7		
					Б	00	5	6				С3				7		
					Б	00	25	24	5	2	1A	К	110	29	133	140	1	
					Б	00	25	24				С3				56	2	
					Б	00	25	24								56	3	
					Б	00	20	11	2	1	2	ТБ	17	0	54	27	3	
					Б	00	13	16				С4				20		
					Б	00	13	10								7		
					Б	00	7	5	1	1	1	К	110	3	10	7		
					Б	00	5	6				С3				7		
					Б	00	25	24	5	2	1A	К	110	29	133	140	1	
					Б	00	25	24				С3				56	2	
					Б	00	25	24								56	3	
					Б	00	20	11	2	1	2	ТБ	17	0	54	27	3	
					Б	00	13	16				С4				20		
					Б	00	13	10								7		
					Б	00	7	5	1	1	1	К	110	3	10	7		
					Б	00	5	6				С3				7		
					Б	00	25	24	5	2	1A	К	110	29	133	140	1	
					Б	00	25	24				С3				56	2	
					Б	00	25	24								56	3	
					Б	00	20	11	2	1	2	ТБ	17	0	54	27	3	
					Б	00	13	16				С4				20		
					Б	00	13	10								7		
					Б	00	7	5	1	1	1	К	110	3	10	7		
					Б	00	5	6				С3				7		
					Б	00	25	24	5	2	1A	К	110	29	133	140	1	
					Б	00	25	24				С3				56	2	
					Б	00	25	24								56	3	
					Б	00	20	11	2	1	2	ТБ	17	0	54	27	3	
					Б	00	13	16				С4				20		
					Б	00	13	10								7		
					Б	00	7	5	1	1	1	К	110	3	10	7		
					Б	00	5	6				С3				7		
					Б	00	25	24	5	2	1A	К	110	29	133	140	1	
					Б	00	25	24				С3				56	2	
					Б	00	25	24								56	3	
					Б	00	20	11	2	1	2	ТБ	17	0	54	27	3	
					Б	00	13	16				С4				20		
					Б	00	13	10								7		
					Б	00	7	5	1	1	1	К	110	3	10	7		
					Б	00	5	6				С3				7		
					Б	00	25	24	5	2	1A	К	110	29	133	140	1	
					Б	00	25	24				С3				56	2	
					Б	00	25	24								56	3	
					Б	00	20	11	2	1	2	ТБ	17	0	54	27	3	
					Б	00	13	16				С4				20		
					Б	00	13	10								7		
					Б	00	7	5	1	1	1	К	110	3	10	7		
					Б	00	5	6				С3				7		
					Б	00	25	24	5	2	1A	К	110	29	133	140	1	
					Б	00	25	24				С3				56	2	
					Б	00	25	24								56	3	
					Б	00	20	11	2	1	2	ТБ	17	0	54	27	3	
					Б	00	13	16				С4				20		
					Б	00	13	10								7		
					Б	00	7	5	1	1	1	К	110	3	10	7		
					Б	00	5	6				С3				7		
					Б	00	25	24	5	2	1A	К	110	29	133	140	1	
					Б	00	25	24				С3				56	2	
					Б	00	25	24								56	3	
					Б	00	20	11	2	1	2	ТБ	17	0	54	27	3	
					Б	00	13	16				С4				20		
					Б	00	13	10								7		
					Б	00	7	5	1	1	1	К	110	3	10	7		
					Б	00	5	6				С3				7		
					Б	00	25	24	5	2	1A	К	110	29	133	140	1	
					Б	00	25	24				С3				56	2	
					Б	00	25	24								56	3	
					Б	00	20	11	2	1	2	ТБ	17	0	54	27	3	
					Б	00	13	16				С4				20		
					Б	00	13	10								7		
					Б	00	7	5	1	1	1	К	110	3	10	7		
					Б	00	5	6				С3				7		
					Б	00	25	24	5	2	1A	К	110	29	133	140	1	
					Б	00	25	24				С3				56	2	
					Б	00	25	24								56	3	
					Б	00	20	11	2	1	2	ТБ	17	0	54	27	3	
					Б	00	13	16				С4				20		
					Б	00	13	10								7		
					Б	00	7	5	1	1	1	К	110	3	10	7		
					Б	00	5	6				С3				7		
					Б	00	25	24	5	2								

1 22.0 5E2H2E1B+OC  
 2 6.6 5E1H0B1OC  
 3 16.0 4E2B2B2OC  
 4 2.6 6E2B+Б  
 5 1.6 4E1H0B1OC  
 6 2.3 6E2B2OC  
 7 1.6 4E1H0B1OC  
 8 2.0 4E1H0B1OC  
 9 2.4 6E2E1OC1B  
 10 7.6 4B3OC2B1E  
 11 10.0 5OC4E1E

1	22.0	5E2H2E1B+OC	1	26 E	140	31	40	Мухоморовское	у т. лес-1803	17	29	197	90	2
2	6.6	5E1H0B1OC	1	24 E	70	25	26	КР 56	Жепугаташукские леса	17	29	197	90	2
3	16.0	4E2B2B2OC	1	20 E	60	20	24	Мухоморовское	у т. лес-1803	17	29	197	90	3
4	2.6	6E2B+Б	1	20 E	90	26	36	Мухоморовское	у т. лес-1803	17	36	94	75	2
5	1.6	4E1H0B1OC	1	20 E	60	20	24	Мухоморовское	у т. лес-1803	17	29	197	90	3
6	2.3	6E2B2OC	1	27 E	65	25	26	Мухоморовское	у т. лес-1803	17	35	61	49	1
7	1.6	4E1H0B1OC	1	19 E	66	19	24	Мухоморовское	у т. лес-1803	17	20	32	13	3
8	2.0	4E1H0B1OC	1	19 E	60	19	24	Мухоморовское	у т. лес-1803	17	20	40	16	4
9	2.4	6E2E1OC1B	1	27 E	75	26	28	Мухоморовское	у т. лес-1803	19	45	100	65	1
10	7.6	4B3OC2B1E	1	6 B	10	6	6	Мухоморовское	у т. лес-1803	1,0	4	30	12	9
11	10.0	5OC4E1E	1	20 OC	40	20	24	Мухоморовское	у т. лес-1803	1,0	20	664	182	2

ПОДРОСТ: 7E3H (15) 1,5 М, 4,0 ТУО, УТ/ГА  
 СЕЛЕКЦИОННАЯ ОЦЕНКА: НОРМАЛЬНЫЕ  
 ПОДРОСТ: 10E (20) 2,0 М, 2,5 ТУО, УТ/ГА  
 ПОДРОСТ: 10E (10) 1,0 М, 3,0 ТУО, УТ/ГА  
 СЕЛЕКЦИОННАЯ ОЦЕНКА: НОРМАЛЬНЫЕ  
 ПОДРОСТ: 10E (15) 1,5 М, 4,0 ТУО, УТ/ГА  
 СЕЛЕКЦИОННАЯ ОЦЕНКА: НОРМАЛЬНЫЕ  
 ПОДРОСТ: 10E (20) 2,0 М, 2,5 ТУО, УТ/ГА  
 СЕЛЕКЦИОННАЯ ОЦЕНКА: НОРМАЛЬНЫЕ

