

1. Визуальное (рекогносцировочное) лесопатологическое обследование кв.

23

выд. 51(48)

Наземное Дистанционное

1.1 На площади 22 га фактическая таксационная характеристика лесного насаждения

Соответствует (не соответствует) таксационному описанию (нужное подчеркнуть).

Причины несоответствия: Давность лесоустройства

Ведомость участков с выявленными несоответствиями приведена в приложении 1 к Акту.

1.2. Лесные насаждения с нарушенной и утраченной устойчивостью выявлены на площади

га:

Участковое лесничество	Урочище (дача)	Квартал	Выдел	Площадь, га		Причина ослабления повреждения
				с нарушенной устойчивостью	с утраченной устойчивостью	
1	2	3	4	5	6	7
Итого						

Состояние обследованных лесных насаждений приведено в приложениях 1.1 ---1.4 к Акту в зависимости от метода проведения ЛПО

1.3 В обследованных лесных насаждениях прогнозируется:

Прогноз	Площадь, га
1	2
Ослабление лесных насаждений	(---)
Усыхание лесных насаждений различной степени	(---)
Развитие очагов вредных организмов	(---)

1.4. Обнаружено загрязнение лесного участка отходами и выбросами:

Промышленными

Бытовыми

Вид загрязнения	Размеры загрязнения			Объем, кубм	Площадь загрязнения, га
	длина, м	ширина, м	высота, м		
1	2	3	4	5	6

ЗАКЛЮЧЕНИЕ

Оценка текущего санитарного и лесопатологического состояния лесных насаждений, назначенные профилактические мероприятия по защите лесов, заключение о необходимости проведения инструментального ЛПО

Проведено переобследование назначенных ранее санитарно-оздоровительных мероприятий Кв. 23 выд. 51(48) в 2010 году была назначена Сплошная санитарная рубка на площади 6.0 (причина Ветровал 2009 год). Остаток не проведенного СОМ составляет 2.0 га. Старый ветровал технически не пригоден для переработки.

По результатам визуального обследования санитарного и лесопатологического состояния, насаждение не требует СОМ. СКС 1,3

Участковое лесничество	Урочище (дача)	Квартал	Выдел	Площадь выдела, га	Лесопатологический выдел	Площадь лесопатологического выдела, га	Вид мероприятия	Рекомендуемый срок проведения мероприятия
Вонданское	---	23	51(48)	22	1	22		

Дата проведения обследования

04 07 2023

Дата составления документа

01 08 2023

Исполнитель работ по проведению лесопатологического обследования:

Инженер-лесопатолог КОГКУ "Кировлесцентр" Усатов Е.А.



1. Визуальное (рекогносцировочное) лесопатологическое обследование кв.

9

выд. 20

Наземное Дистанционное

1.1 На площади га фактическая таксационная характеристика лесного насаждения

Соответствует (не соответствует) таксационному описанию (нужное подчеркнуть).

Причины несоответствия: Давность лесоустройства

Ведомость участков с выявленными несоответствиями приведена в приложении 1 к Акту.

1.2. Лесные насаждения с нарушенной и утраченной устойчивостью выявлены на площади га:

Участковое лесничество	Урочище (дача)	Квартал	Выдел	Площадь, га		Причина ослабления повреждения
				с нарушенной устойчивостью	с утраченной устойчивостью	
1	2	3	4	5	6	7
Итого						

Состояние обследованных лесных насаждений приведено в приложениях 1.1 ---1.4 к Акту в зависимости от метода проведения ЛПО

1.3 В обследованных лесных насаждениях прогнозируется:

Прогноз	Площадь, га
1	2
Ослабление лесных насаждений	(---)
Усыхание лесных насаждений различной степени	(---)
Развитие очагов вредных организмов	(---)

1.4. Обнаружено загрязнение лесного участка отходами и выбросами: Промышленными

Бытовыми

Вид загрязнения	Размеры загрязнения			Объем, кубм	Площадь загрязнения, га
	длина, м	ширина, м	высота, м		
1	2	3	4	5	6

ЗАКЛЮЧЕНИЕ

Оценка текущего санитарного и лесопатологического состояния лесных насаждений, назначенные профилактические мероприятия по защите лесов, заключение о необходимости проведения инструментального ЛПО

По результатам визуального обследования санитарного и лесопатологического состояния, насаждение не требует СОМ. СКС

Участковое лесничество	Урочище (дача)	Квартал	Выдел	Площадь выдела, га	Лесопатологический выдел	Площадь лесопатологического выдела, га	Вид мероприятия	Рекомендуемый срок проведения мероприятия
Вонданское	---	9	20	13	1	13		

Дата проведения обследования

Дата составления документа

Исполнитель работ по проведению лесопатологического обследования:

Инженер-лесопатолог КОГКУ "Кировлесцентр" Усатов Е.А.



1. Визуальное (рекогносцировочное) лесопатологическое обследование кв.

2

выд. 15

Наземное

Дистанционное

1.1 На площади 8,3 га фактическая таксационная характеристика лесного насаждения соответствует (не соответствует) таксационному описанию(нужное подчеркнуть).

Причины несоответствия: Давность лесоустройства

Ведомость участков с выявленными несоответствиями приведена в приложении 1 к Акту.

1.2. Лесные насаждения с нарушенной и утраченной устойчивостью выявлены на площади

га:

Участковое лесничество	Урочище (дача)	Квартал	Выдел	Площадь, га		Причина ослабления повреждения
				с нарушенной устойчивостью	с утраченной устойчивостью	
1	2	3	4	5	6	7
Итого						

Состояние обследованных лесных насаждений приведено в приложениях 1.1 ---1.4 к Акту в зависимости от метода проведения ЛПО

1.3 В обследованных лесных насаждениях прогнозируется:

Прогноз	Площадь, га
1	2
Ослабление лесных насаждений	(---)
Усыхание лесных насаждений различной степени	(---)
Развитие очагов вредных организмов	(---)

1.4. Обнаружено загрязнение лесного участка отходами и выбросами:

Промышленными

Бытовыми

Вид загрязнения	Размеры загрязнения			Объём, кубм	Площадь загрязнения, га
	длина, м	ширина, м	высота, м		
1	2	3	4	5	6

ЗАКЛЮЧЕНИЕ

Оценка текущего санитарного и лесопатологического состояния лесных насаждений, назначенные профилактические мероприятия по защите лесов, заключение о необходимости проведения инструментального ЛПО

По результатам визуального обследования санитарного и лесопатологического состояния, насаждение не требует СОМ. СКС 1,3

Участковое лесничество	Урочище (дача)	Квартал	Выдел	Площадь выдела, га	Лесопатологический выдел	Площадь лесопатологического выдела, га	Вид мероприятия	Рекомендуемый срок проведения мероприятия
Вонданское	---	2	15	8,3	1	8,3		

Дата проведения обследования

07 07 2023

Дата составления документа

01 08 2023

Исполнитель работ по проведению лесопатологического обследования:

Инженер-лесопатолог КОГКУ "Кировлесцентр" Усатов Е.А.



1. Визуальное (рекогносцировочное) лесопатологическое обследование кв.

2

выд. 43

Наземное Дистанционное

1.1 На площади га фактическая таксационная характеристика лесного насаждения

Соответствует (не соответствует) таксационному описанию(нужное подчеркнуть).

Причины несоответствия: Давность лесоустройства

Ведомость участков с выявленными несоответствиями приведена в приложении 1 к Акту.

1.2. Лесные насаждения с нарушенной и утраченной устойчивостью выявлены на площади га:

Участковое лесничество	Урочище (дача)	Квартал	Выдел	Площадь, га		Причина ослабления повреждения
				с нарушенной устойчивостью	с утраченной устойчивостью	
1	2	3	4	5	6	7
Итого						

Состояние обследованных лесных насаждений приведено в приложениях 1.1 ---1.4 к Акту в зависимости от метода проведения ЛПО

1.3 В обследованных лесных насаждениях прогнозируется:

Прогноз	Площадь, га
1	2
Ослабление лесных насаждений	(---)
Усыхание лесных насаждений различной степени	(---)
Развитие очагов вредных организмов	(---)

1.4. Обнаружено загрязнение лесного участка отходами и выбросами:

Промышленными

Бытовыми

Вид загрязнения	Размеры загрязнения			Объём, кубм	Площадь загрязнения, га
	длина, м	ширина, м	высота, м		
1	2	3	4	5	6

ЗАКЛЮЧЕНИЕ

Оценка текущего санитарного и лесопатологического состояния лесных насаждений, назначенные профилактические мероприятия по защите лесов, заключение о необходимости проведения инструментального ЛПО

По результатам визуального обследования санитарного и лесопатологического состояния, насаждение не требует СОМ. СКС

Участковое лесничество	Урочище (дача)	Квартал	Выдел	Площадь выдела, га	Лесопатологический выдел	Площадь лесопатологического выдела, га	Вид мероприятия	Рекомендуемый срок проведения мероприятия
Вонданское		2	43	7,2	1	7,2		

Дата проведения обследования

07.07.2023

Дата составления документа

01.08.2023

Исполнитель работ по проведению лесопатологического обследования:

Инженер-лесопатолог КОГКУ "Кировлесцентр" Усатов Е.А.



1. Визуальное (рекогносцировочное) лесопатологическое обследование кв.

2

выд. 44

Наземное

Дистанционное

1.1 На площади га фактическая таксационная характеристика лесного насаждения

Соответствует (не соответствует) таксационному описанию (нужное подчеркнуть).

Причины несоответствия: Давность лесоустройства

Ведомость участков с выявленными несоответствиями приведена в приложении 1 к Акту.

1.2. Лесные насаждения с нарушенной и утраченной устойчивостью выявлены на площади

га:

Участковое лесничество	Урочище (дача)	Квартал	Выдел	Площадь, га		Причина ослабления повреждения
				с нарушенной устойчивостью	с утраченной устойчивостью	
1	2	3	4	5	6	7
Итого						

Состояние обследованных лесных насаждений приведено в приложениях 1.1 ---1.4 к Акту в зависимости от метода проведения ЛПО

1.3 В обследованных лесных насаждениях прогнозируется:

Прогноз	Площадь, га
1	2
Ослабление лесных насаждений	(---)
Усыхание лесных насаждений различной степени	(---)
Развитие очагов вредных организмов	(---)

1.4. Обнаружено загрязнение лесного участка отходами и выбросами:

Промышленными

Бытовыми

Вид загрязнения	Размеры загрязнения			Объем, кубм	Площадь загрязнения, га
	длина, м	ширина, м	высота, м		
1	2	3	4	5	6

ЗАКЛЮЧЕНИЕ

Оценка текущего санитарного и лесопатологического состояния лесных насаждений, назначенные профилактические мероприятия по защите лесов, заключение о необходимости проведения инструментального ЛПО

По результатам визуального обследования санитарного и лесопатологического состояния, насаждение не требует СОМ. СКС


Участковое лесничество	Урочище (дача)	Квартал	Выдел	Площадь выдела, га	Лесопатологический выдел	Площадь лесопатологического выдела, га	Вид мероприятия	Рекомендуемый срок проведения мероприятия
Вонданское	---	2	44	9	1	9		

Дата проведения обследования

Дата составления документа

Исполнитель работ по проведению лесопатологического обследования:

Инженер-лесопатолог КОГКУ "Кировлесцентр" Усатов Е.А.



1. Визуальное (рекогносцировочное) лесопатологическое обследование кв.

3

выд. 2

Наземное

Дистанционное

1.1 На площади 15 га фактическая таксационная характеристика лесного насаждения соответствует таксационному описанию (нужное подчеркнуть).

Причины несоответствия: Давность лесоустройства

Ведомость участков с выявленными несоответствиями приведена в приложении 1 к Акту.

1.2. Лесные насаждения с нарушенной и утраченной устойчивостью выявлены на площади

га:

Участковое лесничество	Урочище (дача)	Квартал	Выдел	Площадь, га		Причина ослабления повреждения
				с нарушенной устойчивостью	с утраченной устойчивостью	
1	2	3	4	5	6	7
Итого						

Состояние обследованных лесных насаждений приведено в приложениях 1.1 ---1.4 к Акту в зависимости от метода проведения ЛПО

1.3 В обследованных лесных насаждениях прогнозируется:

Прогноз	Площадь, га
1	2
Ослабление лесных насаждений	(---)
Усыхание лесных насаждений различной степени	(---)
Развитие очагов вредных организмов	(---)

1.4. Обнаружено загрязнение лесного участка отходами и выбросами:

Промышленными

Бытовыми

Вид загрязнения	Размеры загрязнения			Объём, кубм	Площадь загрязнения, га
	длина, м	ширина, м	высота, м		
1	2	3	4	5	6

ЗАКЛЮЧЕНИЕ

Оценка текущего санитарного и лесопатологического состояния лесных насаждений, назначенные профилактические мероприятия по защите лесов, заключение о необходимости проведения инструментального ЛПО

По результатам визуального обследования санитарного и лесопатологического состояния, насаждение не требует СОМ. СКС

Участковое лесничество	Урочище (дача)	Квартал	Выдел	Площадь выдела, га	Лесопатологический выдел	Площадь лесопатологического выдела, га	Вид мероприятия	Рекомендуемый срок проведения мероприятия
Вонданское	---	3	2	15	1	15		

Дата проведения обследования

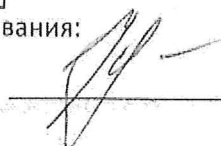
07 07 2023

Дата составления документа

01 08 2023

Исполнитель работ по проведению лесопатологического обследования:

Инженер-лесопатолог КОГКУ "Кировлесцентр" Усатов Е.А.



1. Визуальное (рекогносцировочное) лесопатологическое обследование кв.

3

выд. 4

Наземное

Дистанционное

1.1 На площади 20,5 га фактическая таксационная характеристика лесного насаждения

Соответствует (не соответствует) таксационному описанию (нужное подчеркнуть).

Причины несоответствия: Давность лесоустройства

Ведомость участков с выявленными несоответствиями приведена в приложении 1 к Акту.

1.2. Лесные насаждения с нарушенной и утраченной устойчивостью выявлены на площади

га:

Участковое лесничество	Урочище (дача)	Квартал	Выдел	Площадь, га		Причина ослабления повреждения
				с нарушенной устойчивостью	с утраченной устойчивостью	
1	2	3	4	5	6	7
Итого						

Состояние обследованных лесных насаждений приведено в приложениях 1.1 ---1.4 к Акту в зависимости от метода проведения ЛПО

1.3 В обследованных лесных насаждениях прогнозируется:

Прогноз	Площадь, га
1	2
Ослабление лесных насаждений	(---)
Усыхание лесных насаждений различной степени	(---)
Развитие очагов вредных организмов	(---)

1.4. Обнаружено загрязнение лесного участка отходами и выбросами:

Промышленными

Бытовыми

Вид загрязнения	Размеры загрязнения			Объём, кубм	Площадь загрязнения, га
	длина, м	ширина, м	высота, м		
1	2	3	4	5	6

ЗАКЛЮЧЕНИЕ

Оценка текущего санитарного и лесопатологического состояния лесных насаждений, назначенные профилактические мероприятия по защите лесов, заключение о необходимости проведения инструментального ЛПО

По результатам визуального обследования санитарного и лесопатологического состояния, насаждение не требует СОМ. СКС 1,3

Участковое лесничество	Урочище (дача)	Квартал	Выдел	Площадь выдела, га	Лесопатологический выдел	Площадь лесопатологического выдела, га	Вид мероприятия	Рекомендуемый срок проведения мероприятия
Вонданское	---	3	4	20,5	1	20,5		

Дата проведения обследования

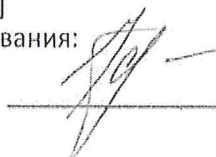
07 07 2023

Дата составления документа

01 08 2023

Исполнитель работ по проведению лесопатологического обследования:

Инженер-лесопатолог КОГКУ "Кировлесцентр" Усатов Е.А.



1. Визуальное (рекогносцировочное) лесопатологическое обследование кв.

4

выд. 20

Наземное

Дистанционное

1.1 На площади 30 га фактическая таксационная характеристика лесного насаждения

Соответствует (не соответствует) таксационному описанию (нужное подчеркнуть).

Причины несоответствия: Давность лесоустройства

Ведомость участков с выявленными несоответствиями приведена в приложении 1 к Акту.

1.2. Лесные насаждения с нарушенной и утраченной устойчивостью выявлены на площади

га:

Участковое лесничество	Урочище (дача)	Квартал	Выдел	Площадь, га		Причина ослабления повреждения
				с нарушенной устойчивостью	с утраченной устойчивостью	
1	2	3	4	5	6	7
Итого						

Состояние обследованных лесных насаждений приведено в приложениях 1.1 ---1.4 к Акту в зависимости от метода проведения ЛПО

1.3 В обследованных лесных насаждениях прогнозируется:

Прогноз	Площадь, га
1	2
Ослабление лесных насаждений	(---)
Усыхание лесных насаждений различной степени	(---)
Развитие очагов вредных организмов	(---)

1.4. Обнаружено загрязнение лесного участка отходами и выбросами:

Промышленными

Бытовыми

Вид загрязнения	Размеры загрязнения			Объем, кубм	Площадь загрязнения, га
	длина, м	ширина, м	высота, м		
1	2	3	4	5	6

ЗАКЛЮЧЕНИЕ

Оценка текущего санитарного и лесопатологического состояния лесных насаждений, назначенные профилактические мероприятия по защите лесов, заключение о необходимости проведения инструментального ЛПО

По результатам визуального обследования санитарного и лесопатологического состояния, насаждение не требует СОМ. СКС 1,3

Участковое лесничество	Урочище (дача)	Квартал	Выдел	Площадь выдела, га	Лесопатологический выдел	Площадь лесопатологического выдела, га	Вид мероприятия	Рекомендуемый срок проведения мероприятия
Вонданское	---	4	20	30	1	30		

Дата проведения обследования

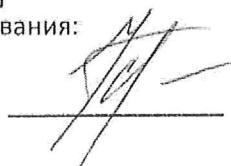
07 07 2023

Дата составления документа

01 08 2023

Исполнитель работ по проведению лесопатологического обследования:

Инженер-лесопатолог КОГКУ "Кировлесцентр" Усатов Е.А.



1. Визуальное (рекогносцировочное) лесопатологическое обследование кв.

8

выд. 24

Наземное Дистанционное

1.1 На площади 24 га фактическая таксационная характеристика лесного насаждения соответствует (не соответствует) таксационному описанию (нужное подчеркнуть).

Причины несоответствия: Давность лесоустройства

Ведомость участков с выявленными несоответствиями приведена в приложении 1 к Акту.

1.2. Лесные насаждения с нарушенной и утраченной устойчивостью выявлены на площади га:

Участковое лесничество	Урочище (дача)	Квартал	Выдел	Площадь, га		Причина ослабления повреждения
				с нарушенной устойчивостью	с утраченной устойчивостью	
1	2	3	4	5	6	7
Итого						

Состояние обследованных лесных насаждений приведено в приложениях 1.1 ---1.4 к Акту в зависимости от метода проведения ЛПО

1.3 В обследованных лесных насаждениях прогнозируется:

Прогноз	Площадь, га
1	2
Ослабление лесных насаждений	(---)
Усыхание лесных насаждений различной степени	(---)
Развитие очагов вредных организмов	(---)

1.4. Обнаружено загрязнение лесного участка отходами и выбросами: Промышленными Бытовыми

Вид загрязнения	Размеры загрязнения			Объем, кубм	Площадь загрязнения, га
	длина, м	ширина, м	высота, м		
1	2	3	4	5	6

ЗАКЛЮЧЕНИЕ

Оценка текущего санитарного и лесопатологического состояния лесных насаждений, назначенные профилактические мероприятия по защите лесов, заключение о необходимости проведения инструментального ЛПО

По результатам визуального обследования санитарного и лесопатологического состояния, насаждение не требует СОМ. СКС 1,3

Участковое лесничество	Урочище (дача)	Квартал	Выдел	Площадь выдела, га	Лесопатологический выдел	Площадь лесопатологического выдела, га	Вид мероприятия	Рекомендуемый срок проведения мероприятия
Вонданское	---	8	24	24	1	24		

Дата проведения обследования 07.07.2023

Дата составления документа 01.08.2023

Исполнитель работ по проведению лесопатологического обследования:

Инженер-лесопатолог КОГКУ "Кировлесцентр" Усатов Е.А.



Ведомость лесных участков с выявленными несоответствиями таксационным описанием

Субъект Российской Федерации Кировская область Лесничество

Даровское

Участковое лесничество
Урочище(лесная дача)

Вонданское

1	2	3	4	5	6	7	8	9	10	Таксационная характеристика										Заложено пробных	
										11	12	13	14	15	16	17	18	19	20	21	
Год проведения лесосурьейства	Номер квартала	Номер выдела	Площадь выдела, га	Целевое назначение лесов	Категория защитных лесов	ОЗУ	Источник данных	Номер лесопатологического выдела	Площадь лесопатологического выдела	Состав	Порода	Возраст, лет	Средняя высота, м	Средний диаметр, см	Тип леса	Плотота	Бонитет	Запас, куб. м/га	Количество, шт	Площадь	
2011	23	51(48)	22	Эксплуатационные			ТО	1	22	6 С	С	65	19	18	МБВ2	0,3	2	90			
										4 Б	Б	65	21	20							
										0	0										
										0	0										
										0	0										
										0	0										
										5 С	С	75	22	24	МБВ2	0,3	2	100			
							Ф	1	22	3 Б	Б		22	24							
										2 Ос	Ос		23	32							
										0	0										
										0	0										
										0	0										

Условные обозначения:

ТО - таксационные описания

Ф - фактическая характеристика лесного насаждения



Исполнитель работ по проведению лесопатологического обследования: ФИО Усатов Е.А. Подпись

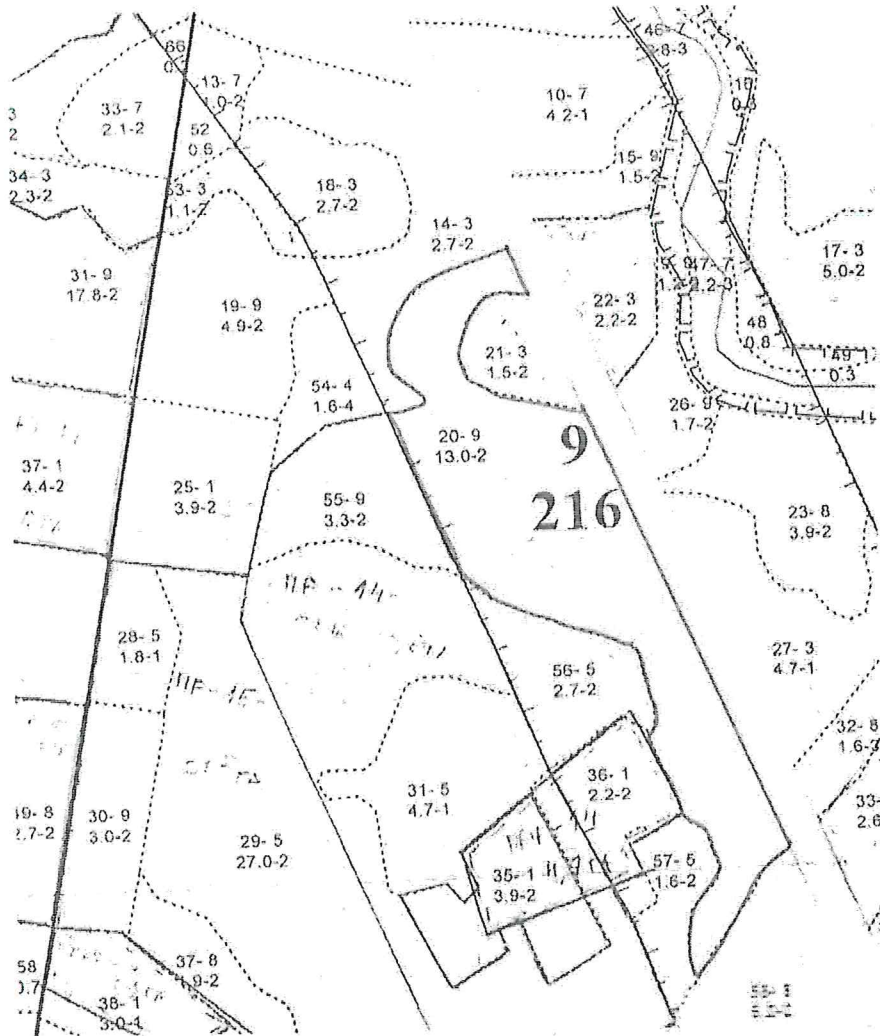
Год проведения лесохозяйства	Номер квартала	Номер выдела	Площадь выдела, га	Целевое назначение лесов	Категория защитных лесов	ОЗУ	Источник данных	Номер лесопатологического выдела	Площадь лесопатологического выдела	Таксационная характеристика										Заложено пробных	
										Состав	Порода	Возраст, лет	Средняя высота, м	Средний диаметр, см	Тип леса	Полнота	Бонитет	Запас, куб. м/га	Количество, шт	Общая площадь	
2011	2	43	7,2	Защитные	Защитные полосы вдоль Ж/Д и А/Д	7	ТО	1	7,2	11	12	13	14	15	16	17	18	19	20	21	
										7 Б	Б	75	25	22	МЧВ3	0,8	1	260			
										3 Ос	Ос	75	26	26							
											0										
											0										
											0										
											0										
											0										
											0										
											0										
2011	2	44	9	Защитные	Защитные полосы вдоль Ж/Д и А/Д	9	ТО	1	9	11	12	13	14	15	16	17	18	19	20	21	
										7 Б	Б	75	25	24	КС3	0,6	1	190			
										3 Ос	Ос	75	25	28							
										Е	Е										
											0										
											0										
											0										
											0										
											0										
											0										
2011	2	43	7,2	Защитные	Защитные полосы вдоль Ж/Д и А/Д	7	Ф	1	7,2	11	12	13	14	15	16	17	18	19	20	21	
										7 Б	Б	80	25	24	МЧВ3	0,8	1	260			
										3 Ос	Ос	80	27	26							
										С	С										
											0										
											0										
											0										
											0										
											0										
											0										

Исполнитель работ по проведению лесопатологического обследования: ФИО Усатов Е.А. Подпись _____

Абрис участка леса
в кв. выд. лесопатологический выдел лесничество

Площадь 13 га
 участковое лесничество

Масштаб 1:10000



Условные обозначения:

участок, намечаемый в сплошную санитарную рубку/ без назначения

Исполнитель работ по проведению лесопатологического исследования:

ФИО Усатов Е.А.
Дата составления документа

Подпись

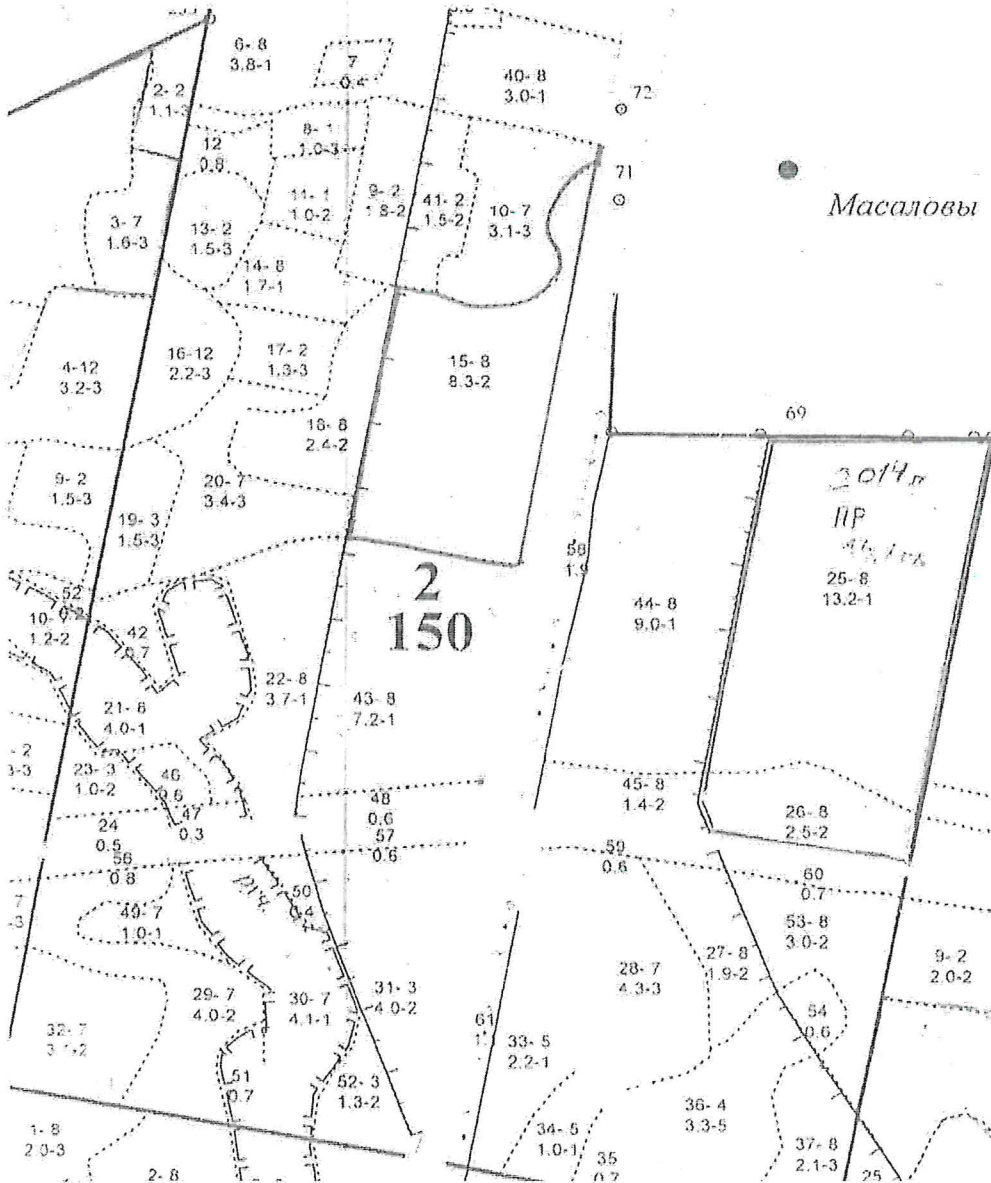
Абрис участка леса

в кв. вид. лесопатологический выдел лесничество

Площадь 8,3 га

участковое лесничество

Масштаб 1:10000



Условные обозначения:

участок, намечаемый в сплошную санитарную рубку/ без назначения

Исполнитель работ по проведению лесопатологического исследования:

ФИО Усатов Е.А.

Дата составления документа

Подпись

Абрис участка леса

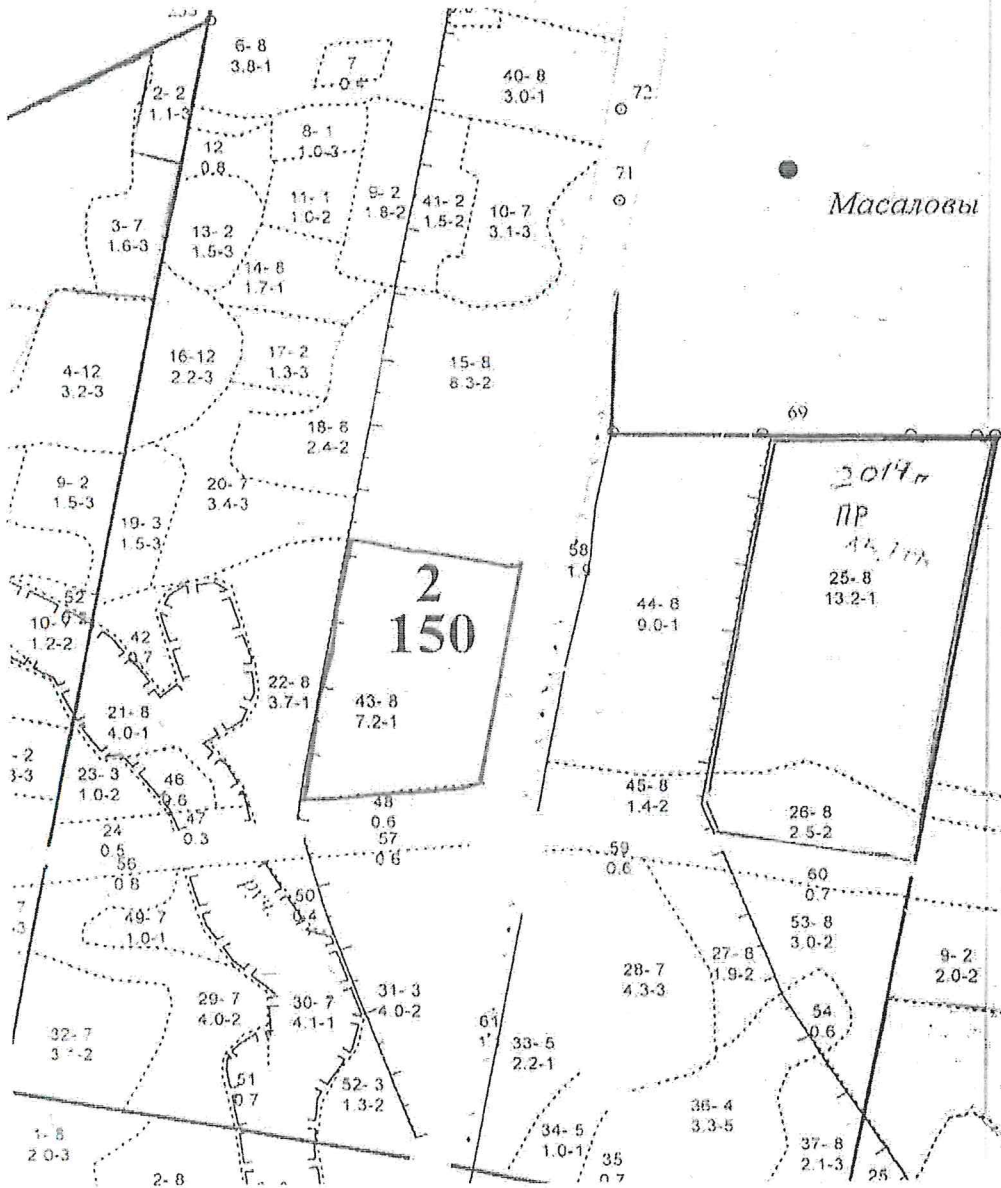
в кв. выд. лесопатологический выдел

лесничество

Площадь 7,2 га

участковое лесничество

Масштаб 1:10000



Условные обозначения:

участок, намечаемый в сплошную санитарную рубку/ без назначения

Исполнитель работ по проведению лесопатологического исследования:

ФИО Усатов Е.А.

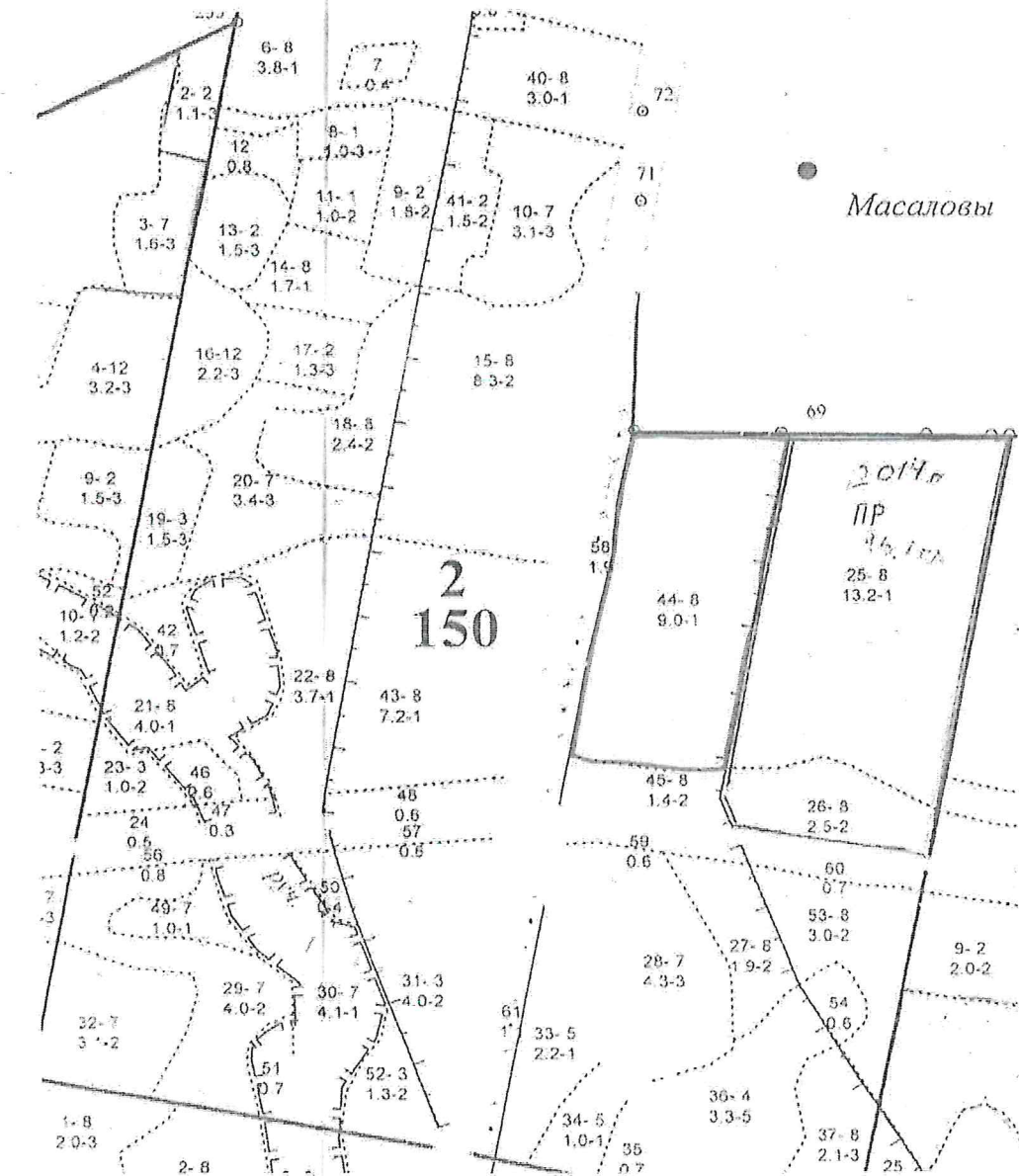
Подпись

Дата составления документа

Абрис участка леса

в кв. выд. лесопатологический выдел лесничество
Площадь 9 га
 участковое лесничество

Масштаб 1:10000



Условные обозначения:

участок, наметаемый в сплошную санитарную рубку/ без назначения

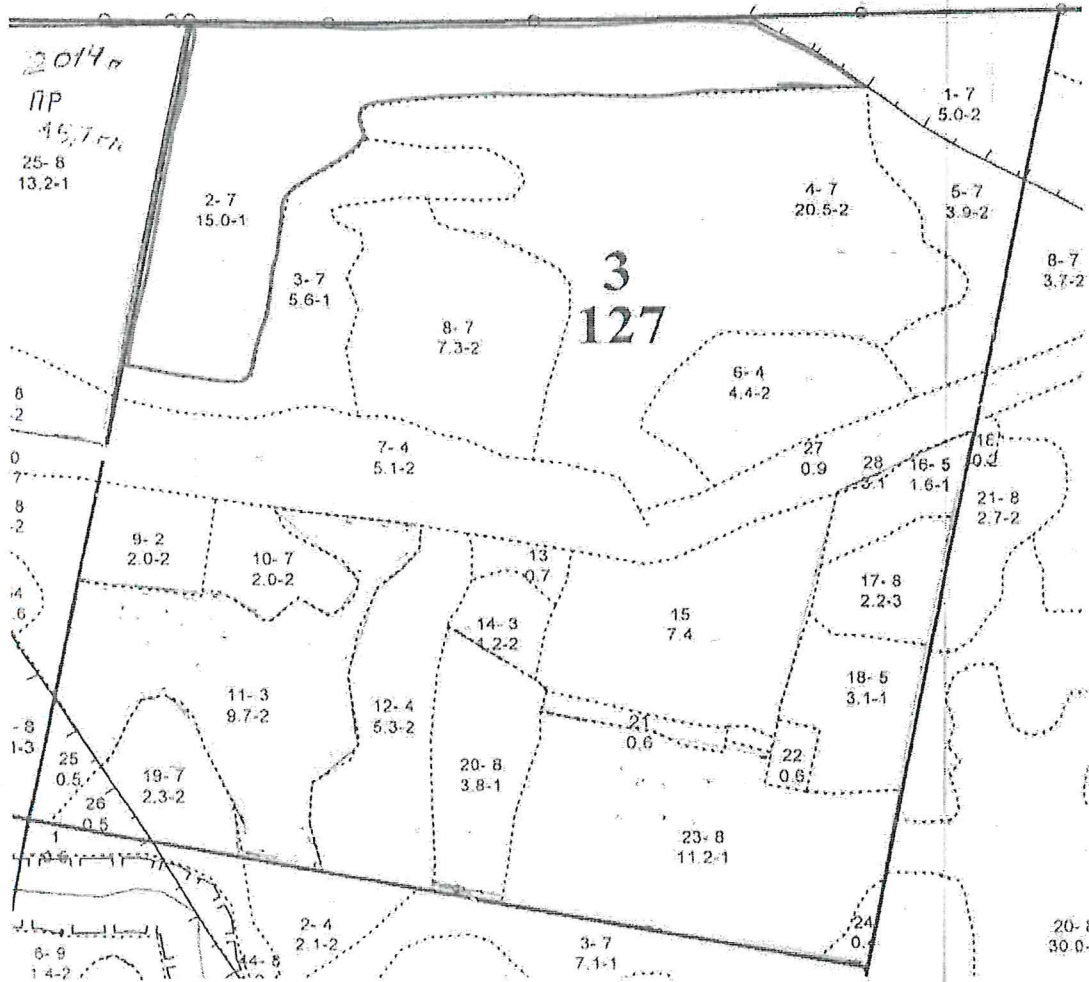
Исполнитель работ по проведению лесопатологического исследования:

ФИО Усатов Е.А.
Дата составления документа

Подпись 

Абрис участка леса
в кв. выд. лесопатологический выдел лесничество
Площадь 15 га
 участковое лесничество
 Урочище(лесная дача)

Масштаб 1:10000



Условные обозначения:

участок, намечаемый в сплошную санитарную рубку/ без назначения
Исполнитель работ по проведению лесопатологического исследования:

ФИО Усатов Е.А.
Дата составления документа

Подпись _____

Абрис участка леса

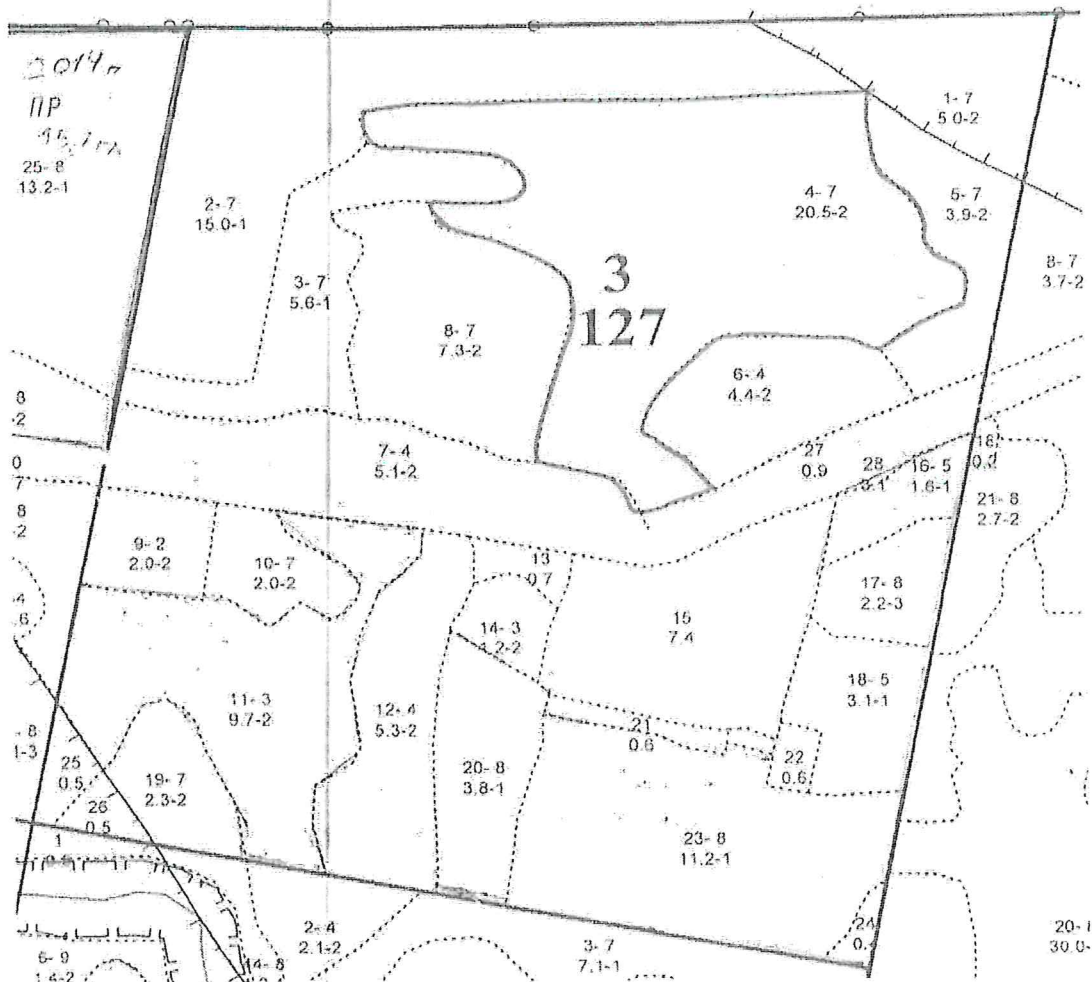
в кв. выд. лесопатологический выдел

лесничество

Площадь 20,5 га

участковое лесничество

Масштаб 1:10000



Условные обозначения:

участок, намечаемый в сплошную санитарную рубку/ без назначения

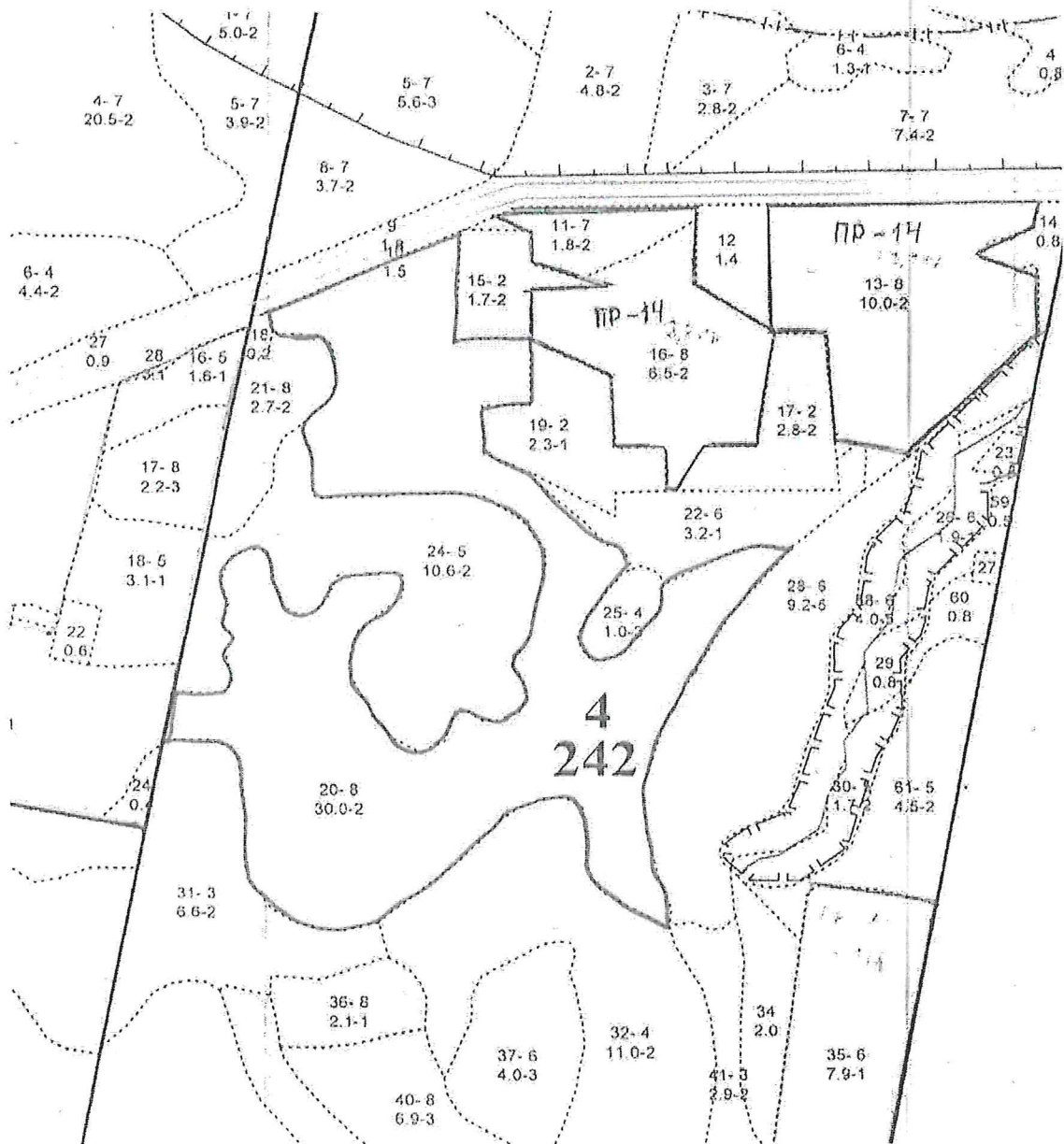
Исполнитель работ по проведению лесопатологического исследования:

ФИО Усатов Е.А.
Дата составления документа

Подпись

Абрис участка леса
в кв. выд. лесопатологический выдел лесничество
Площадь 30 га
 участковое лесничество

Масштаб 1:10000



Условные обозначения:

участок, намечаемый в сплошную санитарную рубку/ без назначения

Исполнитель работ по проведению лесопатологического исследования:

ФИО Усатов Е.А.
Дата составления документа

Подпись

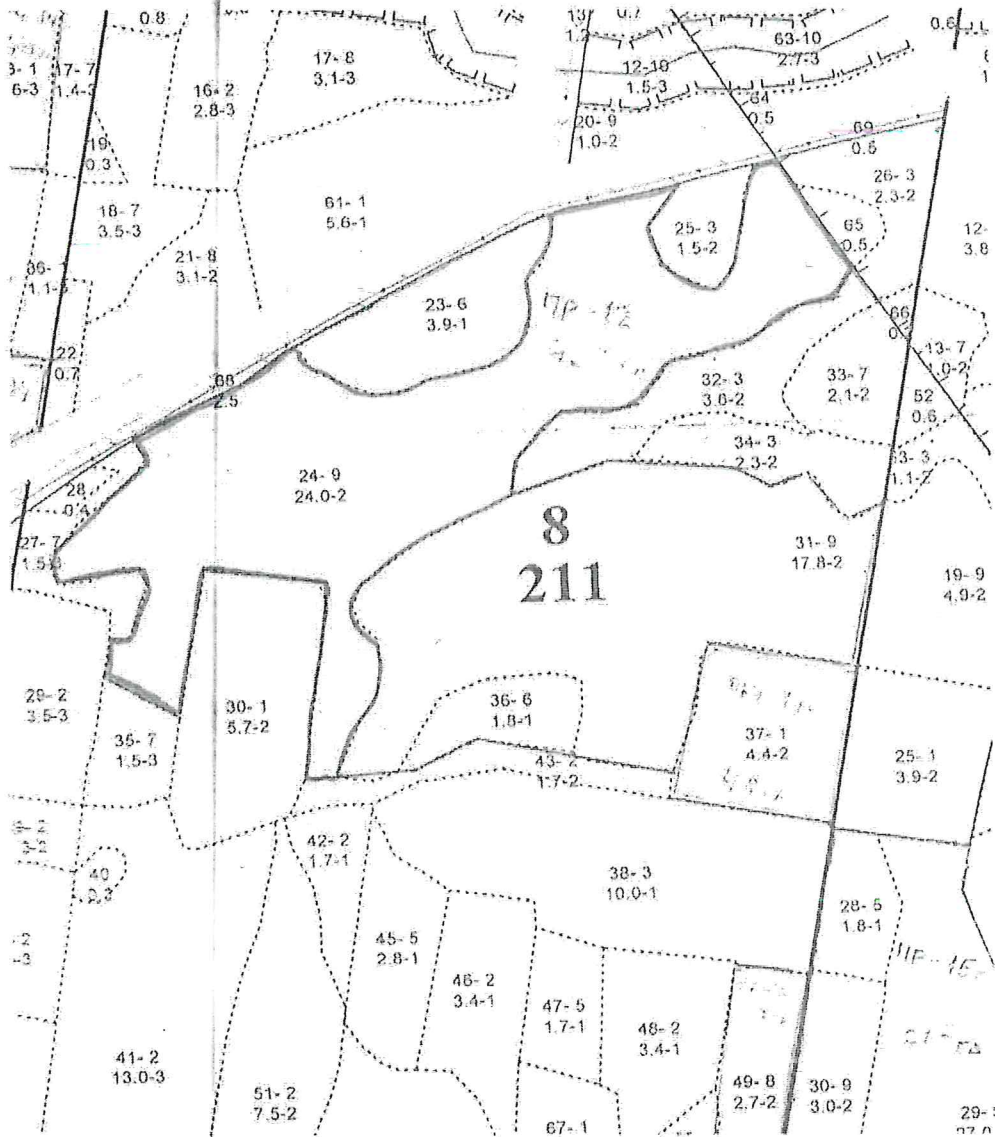
Абрис участка леса

в кв. выд. лесопатологический выдел лесничество

Площадь 24 га

участковое лесничество

Масштаб 1:10000



Условные обозначения:

участок, намечаемый в сплошную санитарную рубку/ без назначения

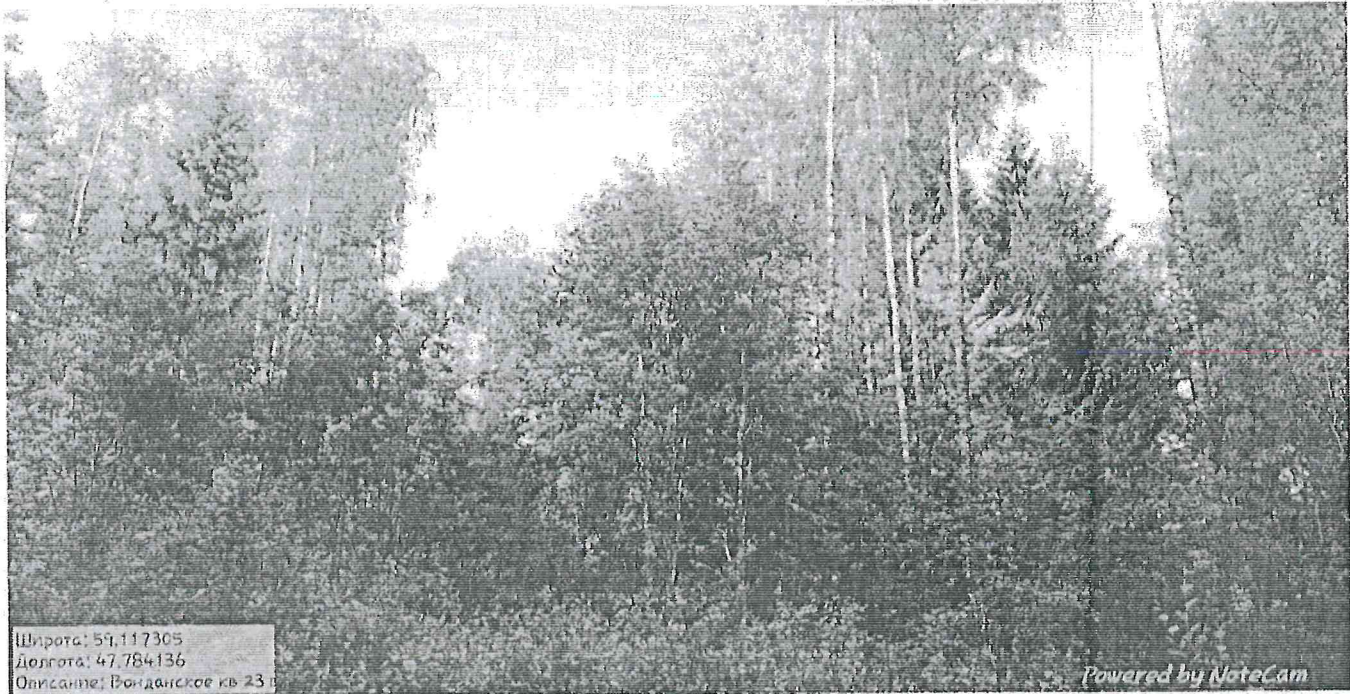
Исполнитель работ по проведению лесопатологического исследования:

ФИО Усатов Е.А.
Дата составления документа

Подпись

Приложение "4"
к акту лесопатологического обследования

Фотофиксация	Вонданское		участковое лесничество урочище(лесная дача)
	квартал	23 выдел	



Исполнитель работ по проведению лесопатологического обследования:

Инженер-лесопатолог КОГКУ "Кировлесцентр" Усатов Е.А. _____

Участковое лесничество: Вонданское

Категория защитности: Эксплуатационные леса

Квартал: 23

№ выдела	Площадь	Состав, Подрост, подлесок, покров, почва, рельеф, особенности выдела. Отметка о порослевом проих. Наименование категориый нецелев. земель. Хар. лесных культур. Кадастровая оценка	Ярса	В-сота	Элемент леса	Возраст	Высота метр	Диаметр	Класс	Группа	Бонитет	Тип леса	Полнота	Запас сырья, кмб			Запас на выделе, кмб			Хозяйственные мероприятия			
														на I га	общий на выдел	в т.ч. по составу породам	сухостой (старого)	реднич.	единич. дер.		Захлпленность	общая	ликвидация
1	2	3	4	5	6	7	8	9	10	11	12	13	14	15	16	17	18	19	20	21	22	23	24

Прогодная рубка (20%)

48 2.1 8С2Б подрост: 10Е; (25); 2 м; 2 тыс.шт/га подлесок: МЖ Р Ж Средний

49 6.6 Культуры несомкнувшиеся

Несомкн.к.непокр.пл. 4 1 10Е

Естеств. возобновл. 5 2 7Б

7Б2С1Е

2С 8 1

1Е 45 6 6

6С 65 19 18 4 5 2

4Б 65 21 20

6С4Б 1 20

подрост: 10Е; (35); 3.5 м; 3 тыс.шт/га подлесок: МЖ Р Средний

Выполненные хоз. мероприятия; Прогодная рубка, 2005, Соена, запас - 100 кмб, Запрескитр. и провал обоснов, оценка - Удовлетворительные

52 3.7 6Б2О2С

1 23 6Б 75 23 24 8 6 2

2ОС 75 24 24

2С 75 22 22

подрост: 10Е; (25); 3 м; 3.5 тыс.шт/га подлесок: Ж Р Редкий

54 4.3 5Б2О2С1Е 1 22

5Б 65 22 22 7 6 3

2ОС 65 24 24

2С 65 22 24

1Е 65 20 20

10Е 2 14 10Е 45 14 14

подрост: Ж Р Редкий

55 1 5С5Б 1 22

5С 60 22 24 3 4 1

5Б 60 21 22

подрост: 10Е; (35); 3.5 м; 3 тыс.шт/га подлесок: Ж Р Редкий

59 0.9 Дорога автомоб. грунтовые

0

Земли линейного протяжения; ширина - 4 м, протяженность - 2.3 км, Состояние удовлетворительное, Лесохозяйственная, Мостовая, сезонность - 5

60 0.3 Просека квартальная

0

Земли линейного протяжения; ширина - 1 м, протяженность - 2.8 км, заросшая

61 0.5 Просека квартальная

0

Земли линейного протяжения; ширина - 4 м, протяженность - 1.4 км, заросшая

Расчистка

Расчистка

Расчистка

Расчистка

Постепенная рубка (30%)

№ выдела	Площадь	Состав, Подрост, подлесок, покров, почва, рельеф, особенность выдела. Отметка о порослевом проиох. Наименование категориий незалес. земель. Хар. лесных культур. Категория охотничьего участка	Высота	Элемент леса	Возраст	Диаметр	Класс	Группа	Бонитет	Тип леса	Полнота	Запас на выделе, кмб			Класс	Запас на выделе, кмб				Хозяйственные мероприятия				
												на I га	общий на выдел	в т.ч. по составу пород		с	сухостоя (старого)	единич. дер	Заспамленность		ликвида			
1	2	3	4	5	6	7	8	9	10	11	12	13	14	15	16	17	18	19	20	21	22	23	24	
15	1.5	8Б10С1С	1 25	8 Б	85	25	24	9	6	2	МЧ	0.7	220	330	264	2	Постепенная рубка (10%)							
				10С	85	26	26				В3				33	3								
				1С	85	24	28								33	1								
					подрост: 10Е; (35); 3,5 м; 3 тыс.шт/га																			
18	2.7	8С2Б	1 18	8 С	60	18	20	3	3	2	МБ	0.8	220	594	475	1	Прокладная рубка (20%) ПРР 2019 21.7.2019 89 м.							
				2Б	60	18	20				В2				119	2								
20	13	8Б10С1С+Е	1 25	8 Б	85	25	24	9	6	2	Ч	0.8	260	3380	2704	2	Постепенная рубка (15%)							
				10С	85	26	28				В3				338	3								
				1С	85	24	26								338	1								
					подрост: 10Е; (45); 5 м; 3 тыс.шт/га																			
21	1.5	5С3Б20С	1 20	5 С	60	19	24	3	3	2	МБ	0.8	250	375	188	1	Прореживание (30%)							
				3Б	60	21	22				В2				112	2								
				20С	60										75									
22	2.2	5С3Б20С	1 20	5 С	60	19	24	3	3	2	МБ	0.8	250	550	275	1	Прореживание (30%)							
				3Б	60	21	22				В2				165	2								
				20С	60	23	24								110	3								
					подрост: 10Е; (25); 2 м; 2 тыс.шт/га																			
23	3.9	6Б20С2С	1 24	6 Б	75	23	22	8	6	2	МЧ	0.8	240	936	562	2	Постепенная рубка (15%)							
				20С	75	25	24				В3				187	3								
				2С	75	24	24								187	1								
					подрост: 10Е; (25); 2,5 м; 3 тыс.шт/га																			
26	1.7	8Б10С1С	1 25	8 Б	85	25	24	9	6	2	МЧ	0.8	260	442	354	2	Постепенная рубка (15%)							
				10С	85	26	28				В3				44	3								
				1С	85	24	26								44	1								
					подрост: 10Е; (35); 3,5 м; 3 тыс.шт/га																			
27	4.7	6С4Б	1 21	6 С	60	21	24	3	3	1	МЧ	0.8	260	1222	733	1	Прореживание (30%)							
				4Б	60	20	22				В3				489	2								
32	1.6	6Б40С	1 19	6 Б	75	19	18	8	6	3	ДМ	0.6	130	208	125	2	Прореживание (30%)							
				40С	75	20	22				В4				83	3								
33	2.6	6С3Б10С	1 22	6 С	60	21	22	3	3	1	МЧ	0.8	270	702	421	1	Прореживание (30%)							
				3Б	60	22	22				В3				211	2								
				10С	60	23	24								70	3								
					подрост: 10Е; (35); 3,5 м; 2 тыс.шт/га																			
34	1.2	7Б1ВД1С	1 18	7 Б	75	19	20	8	6	3	ТБ	0.5	100	120	84	2	Прореживание (30%)							
				1ВД	75	17	18				С4				12	3								
				1Е	75	16	16								12	1								
				1С	75	18	18								12	1								
					74																			

*Копия Акта
Акт
Акт*

№ выдела	Площадь	Состав, подрост, подлесок, покров, почва, рельеф, особенности выдела. Отметка о порослевом проиох. Наименование категорий незатес. земель. Хар. лесных культур. Категория выдела	Высота	Элемент леса	Возраст	Высота	Диаметр	Класс	Грунт	Бонитет	Тип леса	Полнота	Запас сырья, кмб				Запас на выдел, кмб			Хозяйственные мероприятия			
													на I га	общий на выдел	в т.ч. по состав. породам	сухостой (старого)	едиич. дер	Захламленность общая лиганд					
1	2	3	4	5	6	7	8	9	10	11	12	13	14	15	16	17	18	19	20	21	22	23	24

2 8.2 Культуры лесные

4Е1С3Е2ОС

1 6 4Е 18 5 4 1 1 2 МЧ В3

1 С 49
3 Б 148
2 ОС 98

3 0.8 5Б4ОС1Е

1 25 5Б 70 25 24 7 5 1 К 0.7 230 184 92 2 2

4 ОС 70 26 28 74 3
1 Е 70 24 26 18 1

10 3.1 5Е5Б

1 24 5Е 135 23 22 7 6 3 Ч 0.6 250 775 388 1

5 Б 115 25 28 388 2

15 8.3 7Б3ОС+Е

1 24 7Б 75 24 22 8 6 2 МЧ 0.6 180 1494 1046 2 2

3 ОС 75 25 24 448 3
Е

подрост: 10Е; (35); 3.5 м; 2.5 тыс.шт/га

подрост: 10Е; (45); 5 м; 3.5 тыс.шт/га

27 1.9 6Б1ОС2Е1С

1 23 6Б 75 23 22 8 6 2 Ч 0.8 230 437 262 2

1 ОС 75 24 26 44 3
2 Е 75 22 22 87 1
1 С 75 24 24 44 1

подрост: 10Е; (25); 2 м; 3 тыс.шт/га

подрост: 10Е; (25); 2 м; 3 тыс.шт/га

28 4.3 7Б1ОС2С

1 19 7Б 70 18 20 7 5 3 ДМ 0.8 160 688 482 2

1 ОС 70 20 26 69 3
2 С 70 20 22 138 1

подрост: 10Е; (25); 2 м; 2.5 тыс.шт/га

подрост: 10Е; (45); 5 м; 3.5 тыс.шт/га

31 4 6С4Б

1 20 6С 60 19 22 3 3 2 МЧ 0.8 240 960 576 1

4 Б 60 21 12 384 2

подрост: 10Е; (45); 5 м; 3.5 тыс.шт/га

подрост: 10Е; (35); 4 м; 3 тыс.шт/га

33 2.2 10С

1 25 10С 85 25 28 5 5 1 МБ 0.8 320 704 704 1

В2

подрост: 10Е; (35); 4 м; 3 тыс.шт/га

подрост: 10Е; (35); 3.5 м; 2.5 тыс.шт/га

34 1 9С1Б

1 25 9С 85 25 28 5 5 1 МБ 0.6 240 240 216 1

1 Б 85 25 26 24 2

подрост: 10Е; (35); 3.5 м; 2.5 тыс.шт/га

подрост: 10Е; (35); 3.5 м; 2.5 тыс.шт/га

35 0.7 10С

1 11 10С 75 11 12 4 3 5 ОСФ 0.6 100 70 70 1

В5

подрост: 10Е; (35); 3.5 м; 2.5 тыс.шт/га

подрост: 10Е; (35); 3.5 м; 2.5 тыс.шт/га

36 3.3 10С

1 11 10С 75 11 12 4 3 5 ОСФ 0.5 80 264 264 1

В5

Прочистка молодых. (40%)

Постепенная рубка (15%)

Прореживание (30%)

Иванов Иван Иванович
Сидоров Сергей Сергеевич

№ выдела	Площадь	Состав леса	Высота	Элемент леса	Возраст	Высота	Диаметр	Класс	Группа	Бонитет	Тип леса	Полнота			Запас сырья			Запас на выдел, км			Хозяйственные мероприятия		
												Сумма площадей	Средняя	Максимальная	на I кв. км	общий на выдел	в т.ч. по составу пород	сухостоя (старого)	средний	высокий	низкий	средний	высокий
1	2	Калина, ольха	4	5	6	7	8	9	10	11	12	13	14	15	16	17	18	19	20	21	22	23	24
18	0.2	Насажд. из подростка	1	4	6	30	4	4	2	2	2	ХДМ	0.5	10	2	1	1						
		6Е4Б			4Б	10	3	2				В4											
		Выполненные хоз. мероприятия: Рубка сохр. подростка, 2002, Береза, запас - 200 км, Запроектир. и провед. обособ., оценка - Удовлетворительные																					
		Прошлые лесоустройства: Насажд. естеств. происхождения, 4, Береза, 1, запроектированное хозмероприятие - Рубка сохр. подростка																					
19	2.3	Насажд. из подростка	1	4	5	30	4	4	2	2	1	МБ	0.6	20	46	23	1						
		5Е2С3Б			2С	20	3	2				В2				9							
					3Б	10									14								
		Выполненные хоз. мероприятия: Рубка сохр. подростка, 2004, Сосна, запас - 280 км, Запроектир. и провед. обособ., оценка - Удовлетворительные																					
		Прошлые лесоустройства: Насажд. естеств. происхождения, 7, Сосна, 1, запроектированное хозмероприятие - Рубка сохр. подростка																					
20	30	6Б2ОС2С	1	24	6Б	75	24	26	8	6	2	МЧ	0.8	240	7200	4320	2						Постепенная рубка (20%)
					2ОС	75	25	28				В3				1440	3						
					2С	75	23	26								1440	1						
		подрост: 10Е; (45); 5.5 м; 3.5 тыс.шт/га подлесок: МЖ Р ОЛС Средний																					
21	2.7	4Б4ОС2С	1	21	4Б	75	21	20	8	6	2	ХДМ	0.8	210	567	227	2						Постепенная рубка (20%)
					4ОС	75	22	24				В4				227	3						
					2С	75	21	24								113	1						
		подрост: 10Е; (35); 3.5 м; 2.5 тыс.шт/га подлесок: Ж ОЛС КРЛ Редкий																					
22	3.2	7С3Б	1	25	7С	105	25	32	6	6	1	МБ	0.6	240	768	538	1						Постепенная рубка (10%)
					3Б	75	25	28				В2				230	2						
		подрост: 10Е; (35); 3.5 м; 2.5 тыс.шт/га подлесок: МЖ Р Ж Средний																					
23	0.5	Насажд. из подростка	1	4	6	30	4	4	2	2	1	МБ	0.5	10	5	3	1						
		6Е2С2Б			2С	20	3	2				В2				1							
					2Б	10										1							
		осу: водоохранные полосы																					
		Выполненные хоз. мероприятия: Рубка сохр. подростка, 2004, Сосна, запас - 340 км, Запроектир. и провед. обособ., оценка - Удовлетворительные																					
		Прошлые лесоустройства: Насажд. естеств. происхождения, 7, Сосна, 1, запроектированное хозмероприятие - Рубка сохр. подростка																					
24	10.6	9С1Б	1	23	9С	85	23	26	5	6	2	МБ	0.7	260	2756	2480	1						Постепенная рубка (15%)
					1Б	85	25	26				В2				276	2						
		подрост: 10Е; (45); 4.5 м; 3.5 тыс.шт/га подлесок: МЖ Р Ж Средний																					
25	1	7С3Б	1	18	7С	75	18	22	4	4	3	ХДМ	0.7	200	200	140	1						
					3Б	75	18	20				В4				60	2						
26	1.9	7С3Б	1	26	7С	105	26	28	6	6	1	МБ	0.7	290	551	386	1						
					3Б	105	25	24				В2				165	2						
		подрост: 10Е; (45); 5 м; 2 тыс.шт/га подлесок: МЖ Р Ж Средний																					
		осу: водоохранные полосы																					

Калина Береза
Мелисса; Одуван; Рудовика

№ инв. листа	Площадь	Состав, пород, почва, рельеф, особенности выдела. Отметка о порослевом проиох. наименование категориый незалес. земель. Хар. лесных культур. Классификационная оценка	Я	Высота	Элемент леса	Возраст	Высота	Диаметр	Класс	Группа	Бонитет	Тип леса	Полноценность			Запас сырья			Запас на выдел, км			Хозяйственные мероприятия			
													та	Сумма площадей сечений	на I га	общий на выдел	в т.ч. по составу пород	сучья	старого	сучья	старого		сучья	старого	сучья
22	0.7	6Б4Е	1 2	6 Б	7	2	2	1	1	1	2	МЧ	0.5	4	2	16	4	5	4	2	21	22	23	24	
			9 20	10 Б	70	20	20	1				В3	10												
Единичные деревья																									
10Б																									
Выполненные хоз. мероприятия: Проходная рубка, 2004, Сосна, запас - 230 км, Запроситр. и провед. обоснов., оценка - Удовлетворительные																									
Прошлые лесоустройства: Насажд. естеств. происхождения, 4, Сосна, 1																									
23	1.9	8С1Б	1 24	9 С	105	24	26	6	6	1	1	К	0.8	300	1170	1053	1								Постепенная рубка (20%)
												С3				117	2								
подрост: 10Е; (25); 2.5 м; 2 тыс.шт/га																									
24	24	7Б20С1С	1 25	7 Б	85	25	25	9	7	2	2	МЧ	0.8	260	6240	4368	2								Постепенная рубка (20%)
												В3				1248	3								
																624	1								
подрост: 10Е; (25); 2.5 м; 2 тыс.шт/га																									
25	1.5	8С2Б	1 19	8 С	60	19	20	3	4	2	2	МЧ	0.8	230	345	276	1								Проходная рубка (20%)
												В3				69	2								
27	1.5	8Е2С3Е10С	1 25	3 Е	125	25	28	7	7	3	3	Ч	0.5	220	330	99	1								
												В3				66	1								
																33	1								
																99	2								
																33	3								
подрост: 10Е; (25); 2.5 м; 3 тыс.шт/га																									
28	0.4	Насажд. из подроста	1 3	9 Е	25	3	2	2	2	3	3	Ч	0.6	10	4	4	1								
												В3													
подрост: 10Е; (25); 2.5 м; 3 тыс.шт/га																									
Выполненные хоз. мероприятия: Рубка сохр.подроста, 2004, Ель, запас - 260 км, Запроситр. и провед. обоснов., оценка - Удовлетворительные																									
Прошлые лесоустройства: Насажд. естеств. происхождения, 5, Ель, 1																									
29	3.5	9Е1Б	1 5	9 Е	25	5	4	2	2	3	3	Ч	0.5	20	70	63	1								
												В3				7	2								
30	5.7	6Е2Б20С	1 5	6 Е	20	4	4	1	1	2	2	МЧ	0.9	40	228	137	1								
												В3				46	2								
																46									
31	17.8	8Б10С1С+Е	1 25	8 Б	85	25	24	9	7	2	2	Ч	0.7	220	3916	3133	2								Постепенная рубка (15%)
												В3				392	3								
																392	1								

Копия Акта
Актом: Акт, Сумма 104

№ выдела	Площадь	Состав леса, подлесок, почва, рельеф, особенности выдела. Отметка о порослевом проходе. Наименование категорий земель. Хар. лесных культур. Категория выдела	Ярса	Высота	Элемент леса	Возраст	Высота	Диаметр	Класс	Группа	Бонитет	Тип леса	Полнота	Запас сырья, кмб		Класс	Запас на выделе, кмб				Хозяйственные мероприятия		
														на I га	общий		в т.ч. по состав. породам	редкий	случайный	Закламенность		обшая	лишняя
1	2	3	4	5	6	7	8	9	10	11	12	13	14	15	16	17	18	19	20	21	22	23	24

Постепенная рубка (10%)

подрост: 10Е; (25); 2.5 м; 1.5 тыс.шт/га

37	2.1	7БЗОС1Е+С	1	19	7Б	75	19	20	8	6	3	ДМ	0.7	150	315	220	2						
					2ОС	75	20	22				В4				63	3						
					1Е	75	18	18								32	1						
					С																		
38	1.3	6БЗОС1Е+С	1	26	6Б	90	26	24	9	6	1	МЧ	0.6	210	273	164	2						
					3ОС	80	27	28				В3				82	3						
					1Е	80	25	26								27	1						
					С																		
39	0.5	5БЗОС2Б+Е	1	1	5Б	5	1	1	1	1	1	МЧ	0.5	5	2	1	1						
					3ОС	5	1					В3				1							
					2Б	5	1																
					Е	35	4	4															

Выполненные хоз. мероприятия: Рубка сохр. подроста, 2006, Береза, запас - 240 кмб, Запроектир. и провед. обносн., оценка - Удовлетворительные
Прошлые лесоустройства; Насажд. естеств. происхождения, б. Береза, 1

подрост: 10Е; (35); 4 м; 3 тыс.шт/га

40	3	6БЗОС1Е+С	1	26	6Б	80	26	24	8	6	1	МЧ	0.6	210	630	378	2						
					3ОС	80	27	28				В3				189	3						
					1Е	80	25	26								63	1						
					С																		
41	1.5	Насажд. из подроста 7БЗЕ	1	3	7Б	15	3	2	2	2	2	Ч	0.7	10	15	10	2						
					3Е	15	2	2				В3				4	1						
					Единичные деревья 10Е	9	16	16															3

Постепенная рубка (15%)

подрост: 10Е; (35); 4 м; 3 тыс.шт/га

43	7.2	7БЗОС	1	25	7Б	75	25	22	8	6	1	МЧ	0.8	260	1872	1310	2						
					3ОС	75	26	26				В3				562	3						

подрост: 10Е; (35); 4 м; 3 тыс.шт/га

44	9	7БЗОС+Е	1	25	7Б	75	25	24	8	6	1	К	0.6	190	1710	1197	2						
					3ОС	75	25	28				С3				513	3						
					Е																		

подрост: 10Е; (35); 4 м; 3 тыс.шт/га

45	1.4	7Б2С1Е	1	22	7Б	75	22	20	8	6	2	Ч	0.8	210	294	206	2						
					2С	75	22	22				В3				59	1						
					1Е	75	20	20								29	1						

Постепенная рубка (15%)

Комму Сергеев
Мещеряков! Обрм Румянов 14

№ выдела	Площадь	Состав леса, рельеф, особенности выдела. Отметка о порослевом прояснении	Высота	Элемент леса	Возраст	Высота метр	Диаметр	Класс	Группа	Бонитет	Тип леса	Полнота	Запас сырья				Запас на выдел, км			Хозяйственные мероприятия				
													на 1 га	общий на выдел	в т.ч. по составу пород	кбм	сухосток (старого)	редина	сливнич. дер		Захламленность общая	ликвидация		
1	2	Каштановая дубрава	4	5	6	7	8	9	10	11	12	13	14	15	16	17	18	19	20	21	22	23	24	
2	15	8Б2ОС	1	25	8Б	70	25	24	7	6	1	К	0.7	220	3300	2640	2							Постепенная рубка (15%)
3	5.6	8Б2ОС	1	25	8Б	70	25	24	7	6	1	К	0.7	220	1232	986	2							Постепенная рубка (15%)
4	20.5	7Б1ОС1С1Е	1	23	7Б	70	23	22	7	6	2	МЧ	0.8	230	4715	3300	2							Постепенная рубка (20%)
5	3.9	9Б1ОС+С	1	21	9Б	65	21	22	7	6	2	Ч	0.8	200	780	702	2							Постепенная рубка (20%)
6	4.4	8С2Б	1	19	8С	65	19	22	4	5	2	МБ	0.5	150	660	528	1							Постепенная рубка (20%)
7	5.1	8С1Б1ОС	1	18	8С	65	18	20	4	5	2	МБ	0.5	140	714	571	1							Постепенная рубка (20%)
8	7.3	7Б2ОС1Е	1	20	7Б	65	20	20	7	6	2	Ч	0.8	180	1314	920	2							Постепенная рубка (20%)
9	2	Насаждение подроста	1	3	6Е	35	4	4	2	2	2	Ч	0.5	10	20	12	1							Постепенная рубка (20%)
10	2	7Б1ОС1С1Е	1	23	7Б	70	23	22	7	6	2	Ч	0.8	230	460	322	2							Постепенная рубка (20%)

Постепенная рубка (15%)

Постепенная рубка (15%)

Постепенная рубка (20%)

Постепенная рубка (20%)

Постепенная рубка (20%)

Выполненные хоз. мероприятия: Рубка сохр. подроста, 2007, Береза, запас - 260 кбм, Запроектир. и провед. сбоснов., оценка - Удовлетворительные

Прошлое лесоустройство, Насаждение естественного происхождения, 7, Береза, 1

Каштан береза
Александрович; Юрий Русинский 10.04

подрост: 10Е; (35); 3.5 м; 1.5 тыс.шт/га