

УТВЕРЖДАЮ:
Зам. Министра лесного
хозяйства Кировской области
В.Г. Глушков
«27» сентября 2024 г.

АКТ
лесопатологического обследования № 111
лесных насаждений в Зуевское (лесничество)
Кировской области (субъект Российской Федерации)

Способ лесопатологического обследования: 1. Визуальный
2. Инструментальный

Место проведения

Участковое лесничество	Урочище (дача)	Квартал (кварталы)	Выдел (выделы)	Площадь выдела, га	Лесопатологический выдел	Площадь лесопатологического выдела, га
Зуевское		10	32	10,0	1.	0,14

Лесопатологическое обследование проведено на общей площади 0,14 га

Кадастровый номер участка: _____
(для участков, предоставленных в постоянное (бессрочное) пользование, аренду)

Документ о праве пользования:

(тип документа о праве пользования, дата, номер, вид разрешенного использования лесов)

2. Инструментальное (детальное) обследование лесных насаждений

2.1. Лесничество Зуевское Участковое лесничество Зуевское

2.2. Урочище (дача) _____ квартал 10 выдел 32 лесопатологический выдел 1

Наличие ограничений или особенностей участка, влияющих на назначение СОМ:

Лесохозяйственные части зеленых зон.

ОЗУ: участки леса в радиусе 1 км вокруг населенных пунктов

(отметка о наличии ООПТ, ОЗУ, водоохраной зоны, радиоактивного загрязнения лесов, угрозы возникновения очагов вредных организмов или пожарной опасности в лесах).

2.3. Фактическая таксационная характеристика лесного насаждения соответствует (не соответствует) таксационному описанию (нужное подчеркнуть). Причины несоответствия: давность лесоустройства

Ведомость насаждений с выявленными несоответствиями таксационным описаниям приведена в приложении 1 к Акту,

2.4. Состояние насаждений:

С нарушенной устойчивостью (средневзвешенная категория состояния $\geq 1,51 - \leq 4,5$) +

С утраченной устойчивостью (средневзвешенная категория состояния $\geq 4,5$)

Устойчивое (средневзвешенная категория состояния $\leq 1,5$)

2.5. Причины ослабления повреждения, средневзвешенная категория состояния:

Ветровал прошлых лет, СКС – 5,

2.5.1. заселено (отработано) стволовыми вредителями

Вид вредителя	Порода	Встречаемость, % от запаса породы		Степень заселения лесного насаждения (слабая, средняя, сильная)
		заселённых деревьев	отработанных деревьев	
1	2	3	4	5

2.5.2. повреждено огнем:

Вид пожара	Порода	Состояние корневых лап		Состояние корневой шейки		высушивание луба		Обугленность древесины более 1/3 высоты ствола	
		Процент поврежденных огнем корней	Процент деревьев с данным повреждением	Обугленность древесины корневой шейки по окружности (1/4; 2/4; 3/4; более 3/4)	Процент деревьев с данным повреждением	по окружности ствола (1/4; 2/4; 3/4; более 3/4)	Процент деревьев с данным повреждением	по окружности и ствола (менее 1/2; более 1/2)	Процент деревьев с данным повреждением
1	2	3	4	5	6	7	8	9	10

2.5.3. заражено болезнями:

Болезнь/ возбудитель	Порода	Встречаемость (% заражённых деревьев)	Степень поражения лесного насаждения (слабая, средняя, сильная)
1	2	3	4

2.6. Выборке подлежит 100 % деревьев (указывается общий % запаса деревьев, подлежащий рубке, от общего запаса насаждения), в том числе:

Без признаков ослабления % (причины назначения) ;

Ослабленных % (причины назначения) ;

Сильно ослабленных % (причины назначения) по всему стволу имеются подтеки смолы;

Усыхающих % (причины назначения) заселены короедом типографом, отсутствует кора на 1/3 высоте ствола;

Свежего сухостоя 22 %, Старого сухостоя 5 %,

Свежего ветровала 3 %, Старого ветровала 22 %,

Свежего бурелома %, Старого бурелома 48 %,

2.7. Полнота лесного насаждения после уборки деревьев, подлежащих рубке, составит **0,0**

2.8. Критическая полнота для данной категории лесных насаждений и преобладающей породы составляет: **0,5**

ЗАКЛЮЧЕНИЕ

С целью предотвращения негативных процессов или ущерба от их воздействия назначено: *рекомендуется произвести санитарно-оздоровительные мероприятия в виде выборочной санитарной рубки, так как данный участок – лесохозяйственные части зеленых зон, ОЗУ – участки леса в радиусе 1 км вокруг населенных пунктов. Выбираемый запас – 29,91 м3.*

Участковое лесничество	Урочище (дача)	Квартал	Выдел	Площадь выдела, га	Лесопатологический выдел	Площадь лесопатологического выдела, га	Вид мероприятия	Площадь мероприятия, га	породы	Доля выбираемой древесины по запасу, %	Рекомендуемый срок проведения мероприятия
1	2	3	4	5	6	7	8	9	10	11	12
Зуевское		10	32	10,0	1	0,14	ВСП	0,14	Е, Б, П	100	2024-26 гг.

Ведомость временной пробной площади и абрис участка прилагаются (приложение 2 и 3 к акту)

Рекомендации по проведению мероприятий, не относящихся к мероприятиям по предупреждению распространения вредных организмов.

Меры по обеспечению возобновления: **рекомендую посадка лесных культур.**

Дата проведения обследования: 07.09.2024 года.

Дата составления документа 17.09.2024 года.

Исполнители работ по проведению лесопатологического обследования:

Лесничий Зуевского сельского участкового лесничества
КОГКУ "Кировлесцентр" Береснева И.В.



Ведомость лесных участков с выявленными несоответствиями таксационным описаниям

Субъект Российской Федерации Кировская область Лесничество Зуевское участковое лесничество Зуевское Урочище (лесная дача)

Год проведения лесосурейтинга	Номер квартала	Номер выдела	Площадь выдела, га	Целевое назначение лесов	Категория защитных лесов	ОЗУ	Источник данных	Номер лесопатологического выдела	Площадь лесопатологического выдела, га	Таксационная характеристика									Заложено пробных площадей				
										состав	порода	возраст, лет	средняя высота, м	средний диаметр, см	тип леса	полнота	бонитет	запас, куб. м/га	количество, шт.	площадь, га			
1998	10	32	10,0	защитные	Лесохозяйственные части зеленых зон	Участки лесов в радиусе 1 км вокруг нас. пунктов	ТО	1	0,14	6Е4Е	Е	60 85	20 24	22 28	КС3	0,8	1	290	1	0,14	21		
							Ф	1	0,14	7Е1П2Б	Е Б П	80	25 16 23	28 28 24	КС3	0,1	1	214	1	0,14			

Примечание: *

Условные обозначения:
ТО - таксационные описания
Ф - фактическая характеристика лесного насаждения
Исполнитель работ по проведению лесопатологического обследования: ФИО Береснева И.В. Подпись



Приложение 2
к акту лесопатологического обследования

Временная пробная площадь № _____

1.1. Субъект Российской Федерации _____ Кировская обл. Зуевское Лесничество
 Участковое лесничество Зуевское Урочище (дача) _____
 Квартал 10 Выдел 32 Площадь выдела 0,14 га
 Лесопатологический выдел 1 Площадь лесопатологического выдела 0,14 га

1.2. Метод пересчета:

сплошной, ленты пересчета, круговые площадки постоянного радиуса, реласкопические площадки (нужное подчеркнуть)

Количество лент площадок 1 шт Размеры площадок (длина ширина радиус) _____ м
 Размер временной пробной площади: 0,14 га

1.3. Фактическая таксационная характеристика насаждения:

Состав 7Е1П2Б 80 лет; тип леса КС3 полнота 0,1
 бонитет 1 запас на 1 га 214 кубм возобновление отсутствует

1.4. Номер очага вредных организмов _____

Тип очага вредных организмов: эпизодический, хронический (нужное подчеркнуть)

Фаза развития очага вредных организмов: начальная, нарастания численности, собственно вспышка, кризис (нужное подчеркнуть).

1.5. Причина ослабления, повреждения насаждения и время:

ветровал 2023 год

Состояние насаждения:

Средневзвешенная категория состояния насаждения:	<u>5,0</u>
в том числе по породам:	
Ель <u>5,00</u> :	состояние насаждения: <u>погибшее</u>
Пихта <u>4,99</u> :	состояние насаждения: <u>погибшее</u>
Осина <u>-</u> :	состояние насаждения: <u>-</u>
Береза <u>5,00</u> :	состояние насаждения: <u>погибшее</u>
Липа <u>-</u> :	состояние насаждения: <u>-</u>
Ольха Ч. <u>-</u> :	состояние насаждения: <u>-</u>

Общий отпад 29,91 мЗ/га; 100 %

1.6. Назначенные мероприятия: Исходя из фактического санитарного и лесопатологического состояния насаждения, на данном участке леса требуется назначение ВСП (выборочной санитарной рубки) (512) лесохозяйственные части зеленых зон, ОЗУ-участки лесов в радиусе 1 км вокруг населенных пунктов

Исполнитель работ по проведению лесопатологического обследования:

Ф.И.О. Берсенева И.В. Подпись _____

Дата составления документа 17.09.2024

Порода: **Осина** средневзвешенная категория состояния: разряд высот **V**

Ступени толщины см	количество деревьев по категориям состояния, шт																всего		
	1		2		3		4		5		5 (а,б,в)			5 (г,д,е)			шт.	куб.м.	в том числе подлежат рубке, %
	НЗ	З	НЗ	З	НЗ	З	НЗ	З	НЗ	З	НЗ	З	О	НЗ	З	О			
8																			
12																			
16																			
20																			
24																			
28																			
32																			
36																			
40																			
44																			
48																			
52																			
56																			
60																			
64																			
итого, шт																			
итого, куб. м																			
Итого, %																			

Причины назначения в рубку деревьев категорий состояния

1. после рубки поврежденных деревьев полнота снизится ниже критической
2. деревья хвойных пород (п.42 Приказа Минприроды №912 от 09.11.2020)
3. поражение стволовыми гнилями, заселение стволовыми вредителями (п.42 Приказа Минприроды №912 от 09.11.2020)

Порода: **Береза** средневзвешенная категория состояния: **5,00** разряд высот **IV**

Ступени толщины см	количество деревьев по категориям состояния, шт																всего		
	1		2		3		4		5		5 (а,б,в)			5 (г,д,е)			шт.	куб.м.	в том числе подлежат рубке, %
	НЗ	З	НЗ	З	НЗ	З	НЗ	З	НЗ	З	НЗ	З	О	НЗ	З	О			
8																			
12																			
16																			
20														1			1	0,23	100
24													1			1	2	0,80	100
28																			
32																1	1	0,67	100
36																			
40																2	2	2,14	100
44																			
48																			
52																			
56																			
60													1				1	2,13	100
64																			
итого, шт													2			5	13	5,97	
итого, куб. м													2,53			3,44			
Итого, %													42			58			

ВЕДОМОСТЬ ПЕРЕЧЕТА ДЕРЕВЬЕВ

Порода: Ель средневзвешенная категория состояния 5,00 разряд высот II

Ступени толщины см	количество деревьев по категориям состояния, шт																всего		
	1		2		3		4		5		5 (а,б,в)			5 (г,д,е)			шт.	куб.м.	в том числе подлежат рубке, %
	НЗ	З	НЗ	З	НЗ	З	НЗ	З	НЗ	З	НЗ	З	О	НЗ	З	О			
1	2	3	4	5	6	7	8	9	10	11	12	13	14	15	16	17	18	19	
8																			
12														1			1	0,02	100
16													1	2			3	0,24	100
20													1				1	0,16	100
24													2	8			10	2,80	100
28													4	4		1	9	3,96	100
32													1	5		1	7	4,48	100
36														4		1	5	4,30	100
40													1	2		1	4	4,40	100
44														1			1	1,36	100
48																			
52																			
56																			
60																			
64																			
итого, шт													10	27		4	41		
итого, куб. м													3,66	14,38		3,68		21,72	100
Итого, %													17	66		17			

Причины назначения в рубку деревьев категорий состояния

1. после рубки поврежденных деревьев полнота снизится ниже критической
2. деревья хвойных пород (п.42 Приказа Минприроды №912 от 09.11.2020)
3. поражение стволовыми гнилями, заселение стволовыми вредителями (п.42 Приказа Минприроды №912 от 09.11.2020)

Порода: Пихта средневзвешенная категория состояния 4,99 разряд высот II

Ступени толщины см	количество деревьев по категориям состояния, шт																всего			
	1		2		3		4		5		5 (а,б,в)			5 (г,д,е)			шт.	куб.м.	в том числе подлежат рубке, %	
	НЗ	З	НЗ	З	НЗ	З	НЗ	З	НЗ	З	НЗ	З	О	НЗ	З	О				
1	2	3	4	5	6	7	8	9	10	11	12	13	14	15	16	17	18	19		
8																				
12																				
16																				
20																				
24																				
28																	3	3	2,22	100
32																				
36																				
40																				
44																				
48																				
52																				
56																				
60																				
64																				
итого, шт																	3	5,2		
итого, куб. м																	2,22		2,22	100
Итого, %																	100			

Причины назначения в рубку деревьев категорий состояния

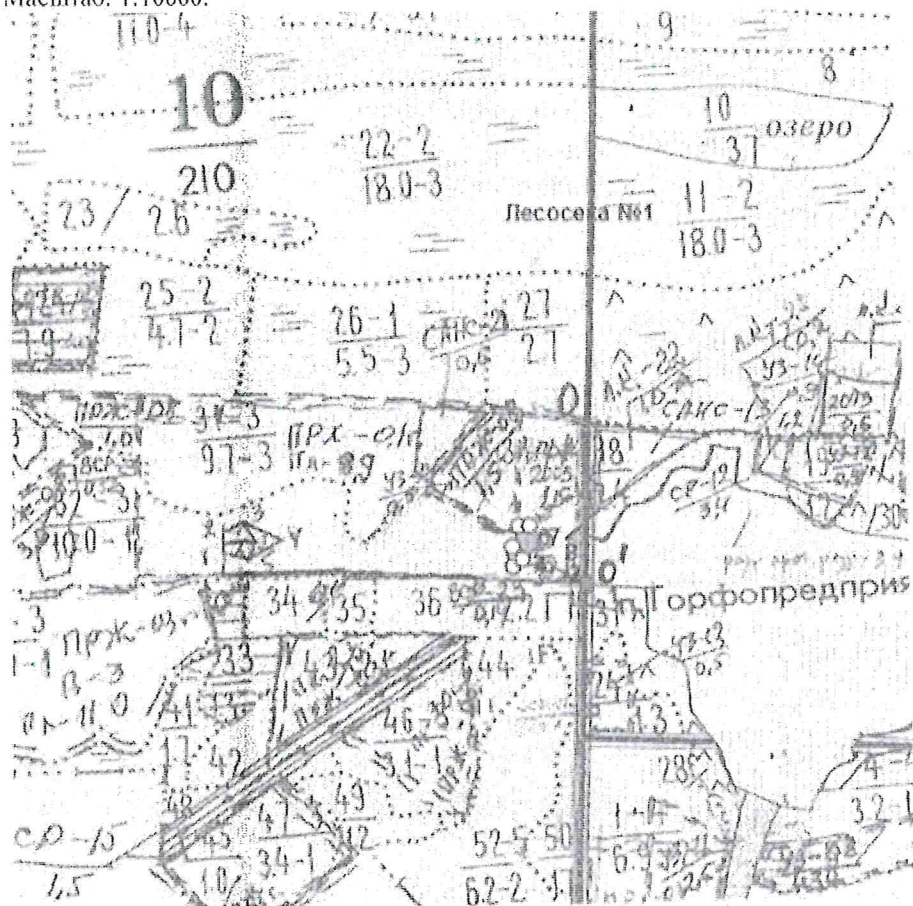
1. после рубки поврежденных деревьев полнота снизится ниже критической
2. деревья хвойных пород (п.42 Приказа Минприроды №912 от 09.11.2020)
3. поражение стволовыми гнилями, заселение стволовыми вредителями (п.42 Приказа Минприроды №912 от 09.11.2020)

По насаждению 7 Е 1 П О2 Б		средневзвешенная категория состояния 5															всего поврежден		
Ступени толщины см	количество деревьев по категориям состояния, шт															шт.	в том числе подлежат рубке, %		
	1		2		3		4		5		5 (а,б,в)			5 (г,д,е)					
	НЗ	З	НЗ	З	НЗ	З	НЗ	З	НЗ	З	НЗ	З	О	НЗ	З	О	18	19	
1	2	3	4	5	6	7	8	9	10	11	12	13	14	15	16	17			
8																			
12														1			1	0,02	100
16														1	2		3	0,24	100
20														1	1		2	0,39	100
24											1			2	9		12	3,60	100
28														4	4	4	12	6,18	100
32														1	6	1	8	5,15	100
36														4	1		5	4,30	100
40														1	4	1	6	6,54	100
44														1			1	1,36	100
48																			
52																			
56																			
60											1						1	2,13	1
64																			
итого, шт											2		10	32		7	51	29,91	
итого, куб. м											2,53		3,66	17,82		5,90			100
итого, % от запасов по											8		12	60		20			

Условные обозначения: Н-не заселено (не поражено, не повреждено), З- заселено стволовыми вредителями (поражено болезнями, повреждено огнем), О- отработано вредителями.

**Абрис участка леса
расстроенных и погибших насаждений, намечаемых в
сплошную / выборочную санитарную рубку / без назначения**

Масштаб: 1:10000.



квартал 10, выдел 32, лесосека № 1, на площади 0,14 га, Зуевское лесничество, Зуевское участковое лесничество, участок находится в свободной от аренды / арендованной территории

- Лесосека №1, площадь: 0.14, га

Номера точек	Координаты		Румбы линий	Длина, м	Номера точек	Координаты		Румбы линий	Длина, м
	Широта, °	Долгота, °				Широта, °	Долгота, °		
1'-2	58,417932	051.173676	СЗ, 61°30'	60	6-7	58.418768	051.171155	СВ, 88°00'	15
2'-3	58,417935	051.170545	ЮЗ, 86°00'	48	7-8	58.418426	051.172188	ЮВ, 45°00'	30
3-4	58,418295	051.170647	СВ, 4°00'	18	8-9	58.418218	051.171269	ЮЗ, 51°00'	40
4-5	58,418436	051.170608	СЗ, 16°00'	9	9-3			ЮЗ, 53°30'	15.8
5-6	58,418735	051.170796	СВ, 17°00'	30					

Условные обозначения:

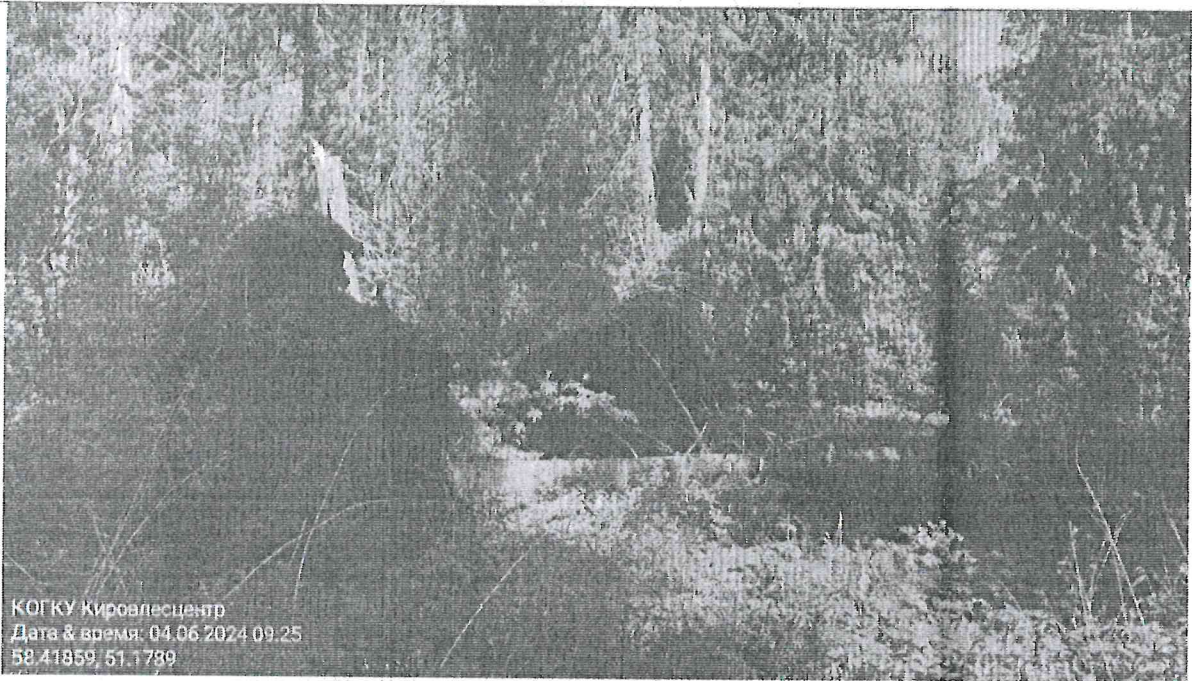
Исполнитель работ по проведению лесопатологического обследования:

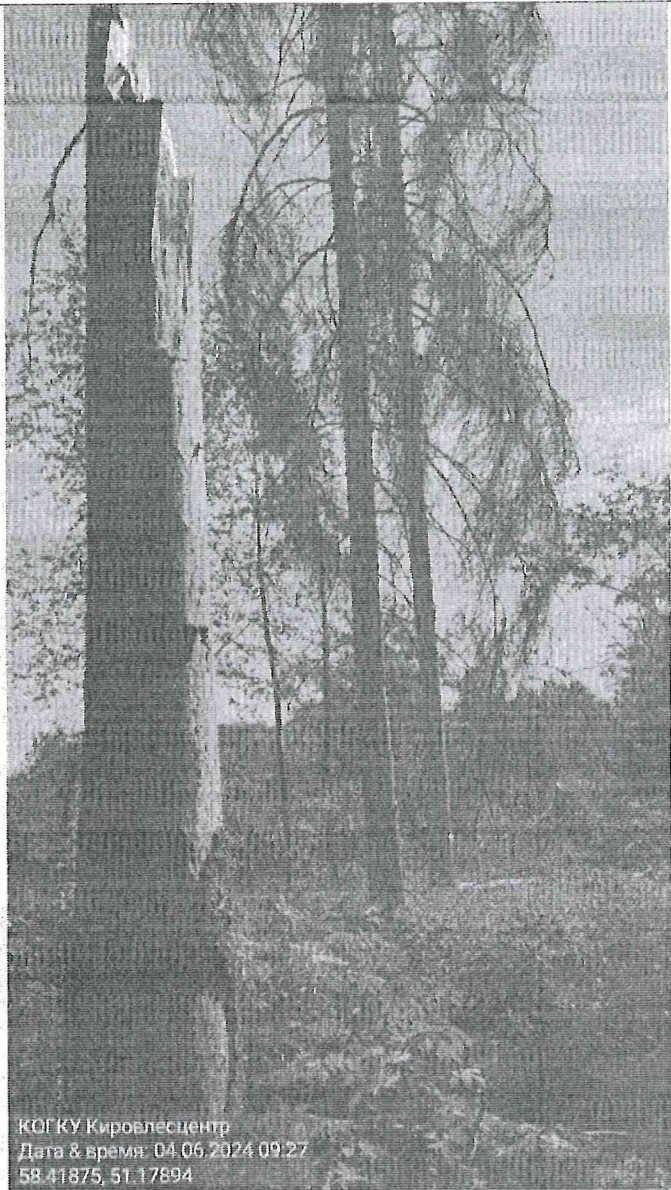
Лесничий Зуевского сельского участкового лесничества Береснева И.В.

Дата составления документа 17.09.2024 года Телефон 89229228809

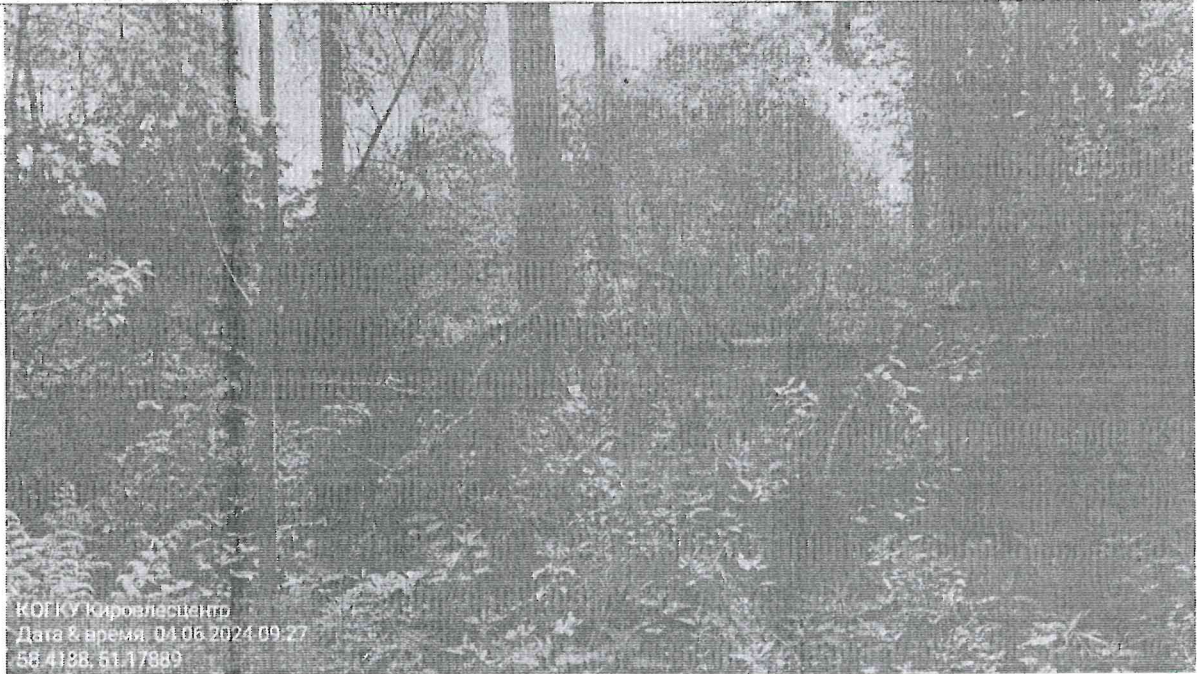
Фотофиксация Зуевское сельское участкового лесничества

квартал 10 выдел 32





КОГКУ Кировлесцентр
Дата & время: 04.06.2024 09:27
58.41875, 51.17894



КОГКУ Кировлесцентр
Дата & время: 04.06.2024 09:27
58.4188, 51.17889



КОГКУ Кировлесцентр
Дата & время: 04.06.2024 09:53
58.41872, 51.17835

Исполнитель работ по проведению лесопатологического обследования:

Лесничий Зуевского сельского участкового лесничества
КОГКУ «Кировлесцентр» Береснева И.В.



(подпись)

Дата составления документа 17.09.2024 г.

КАТЕГОРИЯ ЗАЩИТНОСТИ ЛЕСОХОЗЯЙСТВ. ЧАСТИ ЗЕМНЫХ ЗОН

ЛЕСНОВОССТАНОВИТЕЛЬНЫЕ РАБОТЫ

1	2	3	4	5	6	7	8	9	10	11	12	13	14	15	16	17	18	19	20	21	22	23	24
1	2	3	4	5	6	7	8	9	10	11	12	13	14	15	16	17	18	19	20	21	22	23	24

28	18,0	4515352010+0	1	17	5	50	16	16	5	2	0	15	0,8	14	252	101							
						55	16	18				15				25							
						20	24					14				78							
						50	15	16				50											

ПОДРОСТ: 10Е (28) 2,5 М, 1,0 ТИС. ШТ/ГА
 ПОЛЕСОК: 1ВК КРП СМР РЕКНИ
 СОСТАВ НЕОДНОРОДНЫЙ, ПОЛНОТА НЕРАВНОМЕРНАЯ, РАЗМЕРНЫЕ ПОПРОСТА ГРУП., ВЫСОТА ВАРЬИРУЕТ, СЧИТЕТ ПОЛНОТА В КУРТИНАХ
 ВЫДЕ СРЕДНЕЙ
 ОБУ: УЧ-КИ ЛЕСА В РАЙОНЕ 1 КМ ВОКРУГ НАСЕЛЕН. ПУНКТАС

29	2,0	72152E+010	1	18	5	55	17	18	3	2	2	К	0,8	22	44	31	2	2					
						70	24					С3				4	3						
						70	28	24								9	2						

ПОДРОСТ: 10Е (20) 1,0 М, 0,5 ТИС. ШТ/ГА
 ПОЛЕСОК: 1Р КРП СР. ГУСТ
 СОСТАВ НЕОДНОРОДНЫЙ, ПОЛНОТА НЕРАВНОМЕРНАЯ, РАЗМЕРНЫЕ ПОПРОСТА ГРУП., ВЫСОТА ВАРЬИРУЕТ, СЧИТЕТ ВАРЬИРУЕТ,
 ОБУ: УЧ-КИ ЛЕСА В РАЙОНЕ 1 КМ ВОКРУГ НАСЕЛЕН. ПУНКТАС

30	1,8	6E2025+E	1	5	5	15	4	1	1	3	К	0,6	3	1	1								
						00	7	6			С3												
						30	7	5															

ПОЛЕСОК: 1Р1 МЛ ШП СР. ГУСТ
 ОБУ: УЧ-КИ ЛЕСА В РАЙОНЕ 1 КМ ВОКРУГ НАСЕЛЕН. ПУНКТАС

31	9,7	3E2E1515+00	1	18	5	50	16	18	3	2	3	К	0,9	24	252	70	2						
						45	12	12				С3				47	2						
						55	23	26								93	3						
						52	18	15								23	3						

ПОДРОСТ: 10Е (25) 2,0 М, 1,0 ТИС. ШТ/ГА
 ПОЛЕСОК: 1М СМР 1В3 СР. ГУСТ
 СОСТАВ НЕОДНОРОДНЫЙ, ПОЛНОТА НЕРАВНОМЕРНАЯ, РАЗМЕРНЫЕ ПОПРОСТА ГРУП., ВЫСОТА ВАРЬИРУЕТ, СЧИТЕТ ВАРЬИРУЕТ

32	19,0	6E4E	1	22	5	50	20	22	3	2	1	К	0,8	29	290	174	2						
						55	24	28				С3				116	2						

ПОДРОСТ: 10Е (15) 0,5 М, 0,5 ТИС. ШТ/ГА
 ПОЛЕСОК: 1М П СМР СР. ГУСТ
 СОСТАВ НЕОДНОРОДНЫЙ, ПОЛНОТА НЕРАВНОМЕРНАЯ, ВЫСОТА ВАРЬИРУЕТ, СЧИТЕТ ВАРЬИРУЕТ, ПОЛНОТА В КУРТИНАХ, ВЫДЕ СРЕДНЕЙ
 ОБУ: УЧ-КИ ЛЕСА В РАЙОНЕ 1 КМ ВОКРУГ НАСЕЛЕН. ПУНКТАС

*Лесовосстановительные работы
 в Барклайовском л-ке*

ПРОРЕЖИВАНИЕ 50%
 ПРОРЕЖИВАНИЕ 15%