

УТВЕРЖДАЮ:

Заместитель министра лесного хозяйства Кировской области

Должность

Соколов Станислав Владимирович

Фамилия, имя и отчество (при наличии)

02.09.2025



ДОКУМЕНТ ПОДПИСАН
ЭЛЕКТРОННОЙ ПОДПИСЬЮ

СВЕДЕНИЯ О СЕРТИФИКАТЕ ЭП

Сертификат c5665d260c598bcc5360565a539fdcd
Владелец Соколов Станислав Владимирович
Действителен с 12.05.2025 по 05.08.2026

Акт
лесопатологического обследования № 72

лесных насаждений Зуевское (лесничество)
Кировская область (субъект Российской Федерации)

Способ лесопатологического обследования: 1. Визуальный

2. Инструментальный

Место проведения:

Участковое лесничество	Урочище	Квартал	Выдел	Площадь выдела, га	Лесопатологический выдел	Площадь лесопатологического выдела, га
Фаленское сельское	СПК колхоз "Искра"	36	8	3.1	1	0.4
Фаленское сельское	СПК колхоз "Искра"	36	9	12.6	1	9.5
Фаленское сельское	СПК колхоз "Искра"	36	10	6.9	1	0.2

Лесопатологическое обследование проведено на общей площади 10.1 га.

Кадастровый номер участка:

43:36:000000:148

(для участков, предоставленных в постоянное (бессрочное) пользование, аренду)

Документ о праве пользования:

Договор аренды лесного участка, 29.09.2008, 7.21

(тип документа о праве пользования, дата, номер, вид разрешенного вида использования)

2. Инструментальное (детальное) обследование лесных насаждений.

(раздел включается в акт в случае проведения лесопатологического обследования инструментальным способом)

2.1 Лесничество Зуевское Участковое лесничество Фаленское сельское

Урочище (дача) СПК колхоз "Искра" Квартал 36 Выдел 8

Лесопатологический выдел 1

Наличие ограничений или особенностей участка, влияющих на назначение СОМ:

ООПТ "Низевский таёжно-болотный комплекс"

(отметка о наличии ООПТ, ОЗУ, водоохранной зоны, радиоактивного загрязнения лесов, угрозы возникновения очагов вредных организмов или пожарной опасности в лесах).

2.2. Фактическая таксационная характеристика лесного насаждения соответствует (не соответствует) таксационному описанию (нужное подчеркнуть).

Причины несоответствия: неравномерный состав и другие характеристики насаждения

Ведомость насаждений с выявленными несоответствиями таксационным описаниям приведена в приложении 1 к Акту.

2.3. Состояние насаждений:

с нарушенной устойчивостью (средневзвешенная категория состояния $\geq 1,51 - \leq 4,50$)

с утраченной устойчивостью (средневзвешенная категория состояния $\geq 4,51$)

устойчивое (средневзвешенная категория состояния $< 1,50$)

2.4. Причины ослабления, повреждения, средневзвешенная категория состояния насаждения:

Воздействия сильных ветров прошлых лет, повлекшие наклон более 10°, изгиб или вывал деревьев, СКС: 4.8

2.4.1. Заселено (отработано) стволовыми вредителями:

Вид вредителя	Порода	Встречаемость заселенных деревьев, % от запаса породы	Встречаемость отработанных деревьев, % от запаса породы	Степень заселения лесного насаждения (слабая, средняя, сильная)
1	2	3	4	5

2.4.2. Повреждено огнем:

Вид пожара	Порода	Состояние корневых лап		Состояние корневой шейки		Высушивание луба		Обугленность древесины более 1/3 высоты ствола	
		процент поврежденных огнем корней	процент деревьев с данным повреждением	Обугленность древесины корневой шейки по окружности (1/4; 2/4; 3/4; более 3/4)	процент деревьев с данным повреждением	по окружности (1/4; 2/4; 3/4; более 3/4)	процент деревьев с данным повреждением	по окружности ствола (менее 1/2; более 1/2)	процент деревьев с данным повреждением
1	2	3	4	5	6	7	8	9	10

2.4.3. Поражено болезнями:

Болезнь/возбудитель	Порода	Встречаемость, % от запаса насаждения	Степень поражения лесного насаждения (слабая, средняя, сильная)
1	2	3	4

2.5. Выборке подлежит 95% деревьев (указывается общий % запаса деревьев, подлежащий рубке, от общего запаса насаждения), в том числе:

без признаков ослабления % (причины назначения);
ослабленных % (причины назначения);
сильно ослабленных % (причины назначения);
усыхающих % (причины назначения);
свежего сухостоя %,
свежего ветровала %;
свежего бурелома %;
старого сухостоя %;
старого ветровала 55%;
старого бурелома 40%;

2.6. Полнота лесного насаждения после уборки деревьев, подлежащих рубке, составит 0.1

Критическая полнота для данной категории лесных насаждений и преобладающей породы составляет 0.3

ЗАКЛЮЧЕНИЕ к инструментальному обследованию участка.

Акт ЛПО в предыдущей редакции от 13.08.2025 г. Переобследование 2023 года. В соответствии с п 47 "Порядка проведения лесопатологических обследований и формы акта лесопатологического обследования" Приказ Минприроды России №910 от 09.11.2020 г.), В лесных насаждениях с наличием погибших деревьев, составляющих, составляющих более 50% от запаса насаждения, поврежденного в результате воздействия сильных ветров, назначение СОМ проводится визуально, а недостающая информация переносится из таксационных описаний. Участок доступен для проведения СОМ. В соответствии с режимом ООПТ "Низевский таёжно-болотный комплекс" и п. 57 "Правил осуществления мероприятий по предупреждению распространения вредных организмов" (приказ Минприроды России №912 от 09.11.2020 г.), рекомендуется назначение санитарно-оздоровительных мероприятий, в виде уборки неликвидной древесины, запас выбираемой неликвидной древесины составит 68 кубм.

Участковое лесничество	Урочище (дача)	Квартал	Выдел	Площадь выдела, га	Лесопатологический выдел	Площадь лесопатологического выдела, га	Вид мероприятия	Площадь мероприятия, га	Породы	Доля выбираемой древесины по запасу, %	Рекомендуемый срок проведения мероприятия, до
1	2	3	4	5	6	7	8	9	10	11	12
Фаленское сельское	СПК колхоз "Искра"	36	8	3.1	1	0.4	Уборка неликвидной древесины	0.4	Сосна, Ель, Береза	95	30.07.2027

Ведомость временной пробной площади и абрис участка прилагаются (приложение 2 и 3 к Акту).

РЕКОМЕНДАЦИИ по проведению мероприятий, не относящихся к мероприятиям по предупреждению распространения вредных организмов.

Дата проведения ЛПО: 30.07.2025

Дата составления документа: 29.08.2025

Исполнитель работ по проведению лесопатологического обследования:

Начальник отдела
(Руководитель юридического лица, индивидуальный предприниматель, гражданин, иное уполномоченное лицо)

Тараскин Евгений Григорьевич
(фамилия, имя, отчество
(последнее при наличии))

Филиал ФБУ "Рослесозащита"-
"ЦЗЛ Нижегородской области"
(организация)

+7 883 322-99-02
(телефон)

ДОКУМЕНТ ПОДПИСАН ЭЛЕКТРОННОЙ ПОДПИСЬЮ	
Сертификат:	276348466007063871134867484727669918104
Владелец:	Тараскин Евгений Григорьевич
Действителен:	с 24.02.2025 по 20.05.2026

(подпись)

29.08.2025
(дата)

2. Инструментальное (детальное) обследование лесных насаждений.

(раздел включается в акт в случае проведения лесопатологического обследования инструментальным способом)

2.1 Лесничество Зуевское Участковое лесничество Фаленское сельское
Урочище (дача) СПК колхоз "Искра" Квартал 36 Выдел 9
Лесопатологический выдел 1

Наличие ограничений или особенностей участка, влияющих на назначение СОМ:

ООПТ "Низевский таёжно-болотный комплекс"

(отметка о наличии ООПТ, ОЗУ, водоохранной зоны, радиоактивного загрязнения лесов, угрозы возникновения очагов вредных организмов или пожарной опасности в лесах).

2.2. Фактическая таксационная характеристика лесного насаждения соответствует (не соответствует) таксационному описанию (нужное подчеркнуть).

Причины несоответствия: неравномерный состав и другие характеристики насаждения

Ведомость насаждений с выявленными несоответствиями таксационным описаниям приведена в приложении 1 к Акту.

2.3. Состояние насаждений:

с нарушенной устойчивостью (средневзвешенная категория состояния $\geq 1,51$ - $\leq 4,50$)

с утраченной устойчивостью (средневзвешенная категория состояния $\geq 4,51$)

устойчивое (средневзвешенная категория состояния $< 1,50$)

2.4. Причины ослабления, повреждения, средневзвешенная категория состояния насаждения:

Воздействия сильных ветров прошлых лет, повлекшие наклон более 10° , изгиб или вывал деревьев, СКС: 4.8

2.4.1. Заселено (отработано) стволовыми вредителями:

Вид вредителя	Порода	Встречаемость заселенных деревьев, % от запаса породы	Встречаемость отработанных деревьев, % от запаса породы	Степень заселения лесного насаждения (слабая, средняя, сильная)
1	2	3	4	5

2.4.2. Повреждено огнем:

Вид пожара	Порода	Состояние корневых лап		Состояние корневой шейки		Высушивание луба		Обугленность древесины более 1/3 высоты ствола	
		процент поврежденных огнем корней	процент деревьев с данным повреждением	Обугленность древесины корневой шейки по окружности (1/4; 2/4; 3/4; более 3/4)	процент деревьев с данным повреждением	по окружности (1/4; 2/4; 3/4; более 3/4)	процент деревьев с данным повреждением	по окружности ствола (менее 1/2; более 1/2)	процент деревьев с данным повреждением
1	2	3	4	5	6	7	8	9	10

2.4.3. Поражено болезнями:

Болезнь/возбудитель	Порода	Встречаемость, % от запаса насаждения	Степень поражения лесного насаждения (слабая, средняя, сильная)
1	2	3	4

2.5. Выборке подлежит 95% деревьев (указывается общий % запаса деревьев, подлежащий рубке, от общего запаса насаждения), в том числе:

без признаков ослабления % (причины назначения);
ослабленных % (причины назначения);
сильно ослабленных % (причины назначения);
усыхающих % (причины назначения);
свежего сухостоя %;
свежего ветровала %;
свежего бурелома %;
старого сухостоя %;
старого ветровала 55%;
старого бурелома 40%;

2.6. Полнота лесного насаждения после уборки деревьев, подлежащих рубке, составит 0.1

Критическая полнота для данной категории лесных насаждений и преобладающей породы составляет 0.3

ЗАКЛЮЧЕНИЕ к инструментальному обследованию участка.

Акт ЛПО в предыдущей редакции от 13.08.2025 г. Переобследование 2023 года. В соответствии с п 47 "Порядка проведения лесопатологических обследований и формы акта лесопатологического обследования" Приказ Минприроды России №910 от 09.11.2020 г.), В лесных насаждениях с наличием погибших деревьев, составляющих, составляющих более 50% от запаса насаждения, поврежденного в результате воздействия сильных ветров, назначение СОМ проводится визуально, а недостающая информация переносится из таксационных описаний. Участок доступен для проведения СОМ. В соответствии с режимом ООПТ "Низевский таёжно-болотный комплекс" и п. 57 "Правил осуществления мероприятий по предупреждению распространения вредных организмов" (приказ Минприроды России №912 от 09.11.2020 г.), рекомендуется назначение санитарно-оздоровительных мероприятий, в виде уборки неликвидной древесины, запас выбираемой неликвидной древесины составит 596 кубм.

Участковое лесничество	Урочище (дача)	Квартал	Выдел	Площадь выдела, га	Лесопатологический выдел	Площадь лесопатологического выдела, га	Вид мероприятия	Площадь мероприятия, га	Породы	Доля выбираемой древесины по запасу, %	Рекомендуемый срок проведения мероприятия, до
1	2	3	4	5	6	7	8	9	10	11	12
Фаленское сельское	СПК колхоз "Искра"	36	9	12.6	1	9.5	Уборка неликвидной древесины	9.5	Осина, Береза, Ель, Сосна	95	30.07.2027

Ведомость временной пробной площади и абрис участка прилагаются (приложение 2 и 3 к Акту).

РЕКОМЕНДАЦИИ по проведению мероприятий, не относящихся к мероприятиям по предупреждению распространения вредных организмов.

Дата проведения ЛПО: 30.07.2025

Дата составления документа: 29.08.2025

Исполнитель работ по проведению лесопатологического обследования:

Начальник отдела
(Руководитель юридического лица, индивидуальный предприниматель, гражданин, иное уполномоченное лицо)

Тараскин Евгений Григорьевич
(фамилия, имя, отчество
(последнее при наличии))

Филиал ФБУ "Рослесозащита"-
"ЦЗЛ Нижегородской области"
(организация)

+7 883 322-99-02
(телефон)

ДОКУМЕНТ ПОДПИСАН ЭЛЕКТРОННОЙ ПОДПИСЬЮ	
Сертификат:	276348466007063871134867484727669918104
Владелец:	Тараскин Евгений Григорьевич
Действителен:	с 24.02.2025 по 20.05.2026

(подпись)

29.08.2025
(дата)

2. Инструментальное (детальное) обследование лесных насаждений.

(раздел включается в акт в случае проведения лесопатологического обследования инструментальным способом)

2.1 Лесничество Зуевское Участковое лесничество Фаленское сельское

Урочище (дача) СПК колхоз "Искра" Квартал 36 Выдел 10

Лесопатологический выдел 1

Наличие ограничений или особенностей участка, влияющих на назначение СОМ:

ООПТ "Низевский таёжно-болотный комплекс"

(отметка о наличии ООПТ, ОЗУ, водоохранной зоны, радиоактивного загрязнения лесов, угрозы возникновения очагов вредных организмов или пожарной опасности в лесах).

2.2. Фактическая таксационная характеристика лесного насаждения соответствует (не соответствует) таксационному описанию (нужное подчеркнуть).

Причины несоответствия: неравномерный состав и другие характеристики насаждения

Ведомость насаждений с выявленными несоответствиями таксационным описаниям приведена в приложении 1 к Акту.

2.3. Состояние насаждений:

с нарушенной устойчивостью (средневзвешенная категория состояния $\geq 1,51 - \leq 4,50$)

с утраченной устойчивостью (средневзвешенная категория состояния $\geq 4,51$)

устойчивое (средневзвешенная категория состояния $< 1,50$)

2.4. Причины ослабления, повреждения, средневзвешенная категория состояния насаждения:

Воздействия сильных ветров прошлых лет, повлекшие наклон более 10° , изгиб или вывал деревьев, СКС: 4.8

2.4.1. Заселено (отработано) стволовыми вредителями:

Вид вредителя	Порода	Встречаемость заселенных деревьев, % от запаса породы	Встречаемость отработанных деревьев, % от запаса породы	Степень заселения лесного насаждения (слабая, средняя, сильная)
1	2	3	4	5

2.4.2. Повреждено огнем:

Вид пожара	Порода	Состояние корневых лап		Состояние корневой шейки		Высушивание луба		Обугленность древесины более 1/3 высоты ствола	
		процент поврежденных огнем корней	процент деревьев с данным повреждением	Обугленность древесины корневой шейки по окружности (1/4; 2/4; 3/4; более 3/4)	процент деревьев с данным повреждением	по окружности (1/4; 2/4; 3/4; более 3/4)	процент деревьев с данным повреждением	по окружности ствола (менее 1/2; более 1/2)	процент деревьев с данным повреждением
1	2	3	4	5	6	7	8	9	10

2.4.3. Поражено болезнями:

Болезнь/возбудитель	Порода	Встречаемость, % от запаса насаждения	Степень поражения лесного насаждения (слабая, средняя, сильная)
1	2	3	4

2.5. Выборке подлежит 95% деревьев (указывается общий % запаса деревьев, подлежащий рубке, от общего запаса насаждения), в том числе:

без признаков ослабления % (причины назначения);
ослабленных % (причины назначения);
сильно ослабленных % (причины назначения);
усыхающих % (причины назначения);
свежего сухостоя %,
свежего ветровала %;
свежего бурелома %;
старого сухостоя %;
старого ветровала 55%;
старого бурелома 40%;

2.6. Полнота лесного насаждения после уборки деревьев, подлежащих рубке, составит 0.1

Критическая полнота для данной категории лесных насаждений и преобладающей породы составляет 0.3

ЗАКЛЮЧЕНИЕ к инструментальному обследованию участка.

Акт ЛПО в предыдущей редакции от 13.08.2025 г. Переобследование 2023 года. В соответствии с п 47 "Порядка проведения лесопатологических обследований и формы акта лесопатологического обследования" Приказ Минприроды России №910 от 09.11.2020 г.), В лесных насаждениях с наличием погибших деревьев, составляющих, составляющих более 50% от запаса насаждения, поврежденного в результате воздействия сильных ветров, назначение СОМ проводится визуально, а недостающая информация переносится из таксационных описаний. Участок доступен для проведения СОМ. В соответствии с режимом ООПТ "Низевский таёжно-болотный комплекс" и п. 57 "Правил осуществления мероприятий по предупреждению распространения вредных организмов" (приказ Минприроды России №912 от 09.11.2020 г.), рекомендуется назначение санитарно-оздоровительных мероприятий, в виде уборки неликвидной древесины, запас выбираемой неликвидной древесины составит 21 кмб.

Участковое лесничество	Урочище (дача)	Квартал	Выдел	Площадь выдела, га	Лесопатологический выдел	Площадь лесопатологического выдела, га	Вид мероприятия	Площадь мероприятия, га	Породы	Доля выбираемой древесины по запасу, %	Рекомендуемый срок проведения мероприятия, до
1	2	3	4	5	6	7	8	9	10	11	12
Фаленское сельское	СПК колхоз "Искра"	36	10	6.9	1	0.2	Уборка неликвидной древесины	0.2	Береза, Осина, Ель, Сосна	95	30.07.2027

Ведомость временной пробной площади и абрис участка прилагаются (приложение 2 и 3 к Акту).

РЕКОМЕНДАЦИИ по проведению мероприятий, не относящихся к мероприятиям по предупреждению распространения вредных организмов.

Дата проведения ЛПО: 30.07.2025

Дата составления документа: 29.08.2025

Исполнитель работ по проведению лесопатологического обследования:

Начальник отдела
(Руководитель юридического лица, индивидуальный предприниматель, гражданин, иное уполномоченное лицо)

Тараскин Евгений Григорьевич
(фамилия, имя, отчество
(последнее при наличии))

Филиал ФБУ "Рослесозащита"-
"ЦЗЛ Нижегородской области"
(организация)

+7 883 322-99-02
(телефон)

ДОКУМЕНТ ПОДПИСАН ЭЛЕКТРОННОЙ ПОДПИСЬЮ	
Сертификат:	276348466007063871134867484727669918104
Владелец:	Тараскин Евгений Григорьевич
Действителен:	с 24.02.2025 по 20.05.2026

29.08.2025
(дата)

Ведомость участков леса с выявленными несоответствиями таксационным описаниям

Субъект Российской Федерации Кировская область Лесничество Зуевское
Участковое лесничество Фаленское сельское Урочище (дача) СПК колхоз "Искра"

Год проведения лесоустройства	Номер квартала	Номер выдела	Площадь выдела, га	Целевое назначение лесов	Категория защитных лесов	ОЗУ	Источник данных	Номер лесопатологического выдела	Площадь лесопатологического выдела, га	Таксационная характеристика								Заложено пробных площадей						
										состав	порода	возраст, лет	средняя высота, м	средний диаметр, см	тип леса	полнота	бонитет	запас, куб. м /га	количество, шт.	Общая площадь, га				
1	2	3	4	5	6	7	8	9	10	11	12	13	14	15	16	17	18	19	20	21				
2022	36	8	3.1	Эксплуатационные леса	Эксплуатационные леса		ТО	х	х	1 ярус древостоя 7С2Б1Е	Сосна	50	17	20	Хвоощо- во- долго- мошн ый	0.7	2	180	0	0				
											Ель		15	14										
											Береза		16	14										
										Ф	1	0.4	1 ярус древостоя 7С2Б1Е	Сосна		50		17			20	0.1	180	
														Ель				15			14			
														Береза				16			14			
2022	36	9	12.6	Эксплуатационные леса	Эксплуатационные леса		ТО	х	х	1 ярус древостоя 5ОС3Б 2Е	Осина	3	2	2	Майни ково- черни чный	0.4	2	6	0	0				
											Береза		2	2										
											Ель	20	4	4										
										Ф	1	9.5	1 ярус древостоя 5ОС3Б 2Е	Сосна				70			21	24	0.1	30
														Береза							22	24		
														Осина							24	32		
							Ф	1	9.5	1 ярус древостоя 5ОС3Б 2Е	Осина	3	2	2		0.1		6						
											Береза		2	2										
											Ель	20	4	4										
							Ф	1	9.5	Единиц ные деревья 5С3Б2 ОС	Сосна	70	21	24		0.1		60						
											Береза		22	24										
											Осина		24	32										
2022	36	10	6.9	Эксплуатационные леса	Эксплуатационные леса		ТО	х	х	1 ярус древостоя 5Б2ОС 2Б1С	Береза	65	23	24	Черни чный	0.4	2	110	0	0				
											Осина		25	32										
											Ель		16	16										
											Сосна		21	28										
							Ф	1	0.2	1 ярус древостоя	Береза	65	23	24		0.1		110						
											Осина		25	32										

Год проведения лесоустройства	Номер квартала	Номер выдела	Площадь выдела, га	Целевое назначение лесов	Категория защитных лесов	ОЗУ	Источник данных	Номер лесопатологического выдела	Площадь лесопатологического выдела, га	Таксационная характеристика								Заложено пробных площадей		
										состав	порода	возраст, лет	средняя высота, м	средний диаметр, см	тип леса	полнота	бонитет	запас, куб. м /га	количество, штг.	Общая площадь, га
1	2	3	4	5	6	7	8	9	10	11	12	13	14	15	16	17	18	19	20	21
										оя 5Б20С 2Е1С	Ель		16	16						
										Сосна			21	28						

Условные обозначения:

ТО - таксационные описания; Ф - фактическая характеристика лесного насаждения

Исполнитель работ по проведению лесопатологического обследования:

Начальник отдела
(Руководитель юридического лица,
индивидуальный предприниматель,
гражданин, иное уполномоченное лицо)

Тараскин Евгений Григорьевич
(фамилия, имя, отчество
(последнее при наличии))

Филиал ФБУ "Рослесозащита"-
"ЦЗЛ Нижегородской области"
(организация)

+7 883 322-99-02
(телефон)

ДОКУМЕНТ ПОДПИСАН ЭЛЕКТРОННОЙ ПОДПИСЬЮ	
Сертификат:	276348466007063871134867484727669918104
Владелец:	Тараскин Евгений Григорьевич
Действителен:	с 24.02.2025 по 20.05.2026

(подпись)

29.08.2025
(дата)

Результаты проведения лесопатологического обследования лесных насаждений, поврежденных вредителями леса (хвое-листогрызущими) за июль 2025 г.

Субъект Российской Федерации
Участковое лесничество

Кировская область
Фаленское сельское

Лесничество
Урочище (дача)

Зуевское
СПК колхоз "Искра"

1	2	3	4	5	6	7	Таксационная характеристика лесного насаждения									17	18	Распределение деревьев по степени объедания кроны, % от числа стволов				23
							8	9	10	11	12	13	14	15	16			19	20	21	22	
Номер квартала	Номер выдела	Площадь выдела, га	Целевое назначение лесов	Категория защитных лесов	Номер лесопатологического выдела	Площадь лесопатологического выдела, га	состав	порода	возраст	средняя высота, м	средний диаметр, см	тип леса	полнота	бонитет	запас, куб.м./га	Вид вредителя	Доля поврежденных деревьев, % от количества	до 25	2,5 - 50	2,5 - 50	более 75	Фаза развития вредителя

Исполнитель работ по проведению лесопатологического обследования:

Начальник отдела
(Руководитель юридического лица,
индивидуальный предприниматель,
гражданин, иное уполномоченное лицо)

Тараскин Евгений Григорьевич
(фамилия, имя, отчество
(последнее при наличии))

Филиал ФБУ "Рослесозащита"-
"ЦЗЛ Нижегородской области"
(организация)

+7 883 322-99-02
(телефон)

**ДОКУМЕНТ ПОДПИСАН
ЭЛЕКТРОННОЙ ПОДПИСЬЮ**

Сертификат: 276348466007063871134867484727669918104
Владелец: Тараскин Евгений Григорьевич
Действителен: с 24.02.2025 по 20.05.2026

(подпись)

29.08.2025
(дата)

Результаты проведения лесопатологического обследования лесных насаждений с использованием авиационных средств

Субъект Российской Федерации	<u>Кировская область</u>	Лесничество	<u>Зуевское</u>
Участковое лесничество	<u>Фаленское сельское</u>	Урочище (дача)	<u>СПК колхоз "Искра"</u>
Государственный знак летательного аппарата	_____	Регистрационный знак летательного аппарата	_____
Изготовитель	_____	Тип летательного аппарата	_____
Серийный идентификационный номер воздушного судна	_____		
Дата вылета	_____	Местное время вылета	_____
Пункт вылета	_____	Время полёта	_____

1	2	3	4	5	6	Доля усыхающих и погибших деревьев, %						Степень повреждения полога, %		16	17	Назначенные мероприятия			
						7	8	9	10	11	12	13	14			15	18	19	20
						усыхающие	свежий сухой	старый сухой	свежий ветровал	свежий бурелом	старый ветровал	старый бурелом	дефолиация	дехромация	Тип распределения поврежденных (погибших) деревьев (равномерное, групповое, куртинное, сплошное усыхание (повреждение))	Причины ослабления, повреждения	ВИД	Площадь, га	Сроки проведения

Исполнитель работ по проведению лесопатологического обследования:

Начальник отдела
(Руководитель юридического лица, индивидуальный предприниматель, гражданин, иное уполномоченное лицо)

Тараскин Евгений Григорьевич
(фамилия, имя, отчество (последнее при наличии))

Филиал ФБУ "Рослесозащита"-
"ЦЗЛ Нижегородской области"
(организация)

+7 883 322-99-02
(телефон)

**ДОКУМЕНТ ПОДПИСАН
ЭЛЕКТРОННОЙ ПОДПИСЬЮ**
Сертификат: 276348466007063871134867484727669918104
Владелец: Тараскин Евгений Григорьевич
Действителен: с 24.02.2025 по 20.05.2026

(подпись)

29.08.2025
(дата)

Результаты проведения лесопатологического обследования лесных насаждений с использованием данных дистанционного зондирования Земли (авиационных и космических снимков)

Субъект Российской Федерации
Участковое лесничество

Кировская область
Фаленское сельское

Лесничество
Урочище (дача)

Зуевское
СПК колхоз "Искра"

1	2	3	4	5	Краткая таксационная характеристика лесных насаждений по данным лесоустройства								Краткая характеристика материалов дистанционного зондирования Земли					19	20	21
					6	7	8	9	10	11	12	13	14	15	16	17	18			
Номер квартала	Номер выдела	Площадь лесотаксационного выдела, га	Номер лесопатологического выдела	Площадь лесопатологического выдела, га	породный состав	средний возраст	средняя высота, м	средний диаметр, см	тип леса/тип лесорастительных условий	относительная полнота	бонитет	общий запас древесины, куб. м/га	Тип и наименование летательного аппарата	Наименование съемочной аппаратуры	Режим съемки (панхроматический/мультиспектральный/типерспектральный/красный/БИК/ИК)	Пространственное разрешение (для каждого режима), м	Дата съемки (дд.мм.гггг)	Дата дешифрирования (дд.мм.гг)	Предполагаемая причина повреждения	Площадь повреждения, га

Исполнитель работ по проведению лесопатологического обследования:

Начальник отдела
(Руководитель юридического лица,
индивидуальный предприниматель,
гражданин, иное уполномоченное лицо)

Тараскин Евгений Григорьевич
(фамилия, имя, отчество
(последнее при наличии))

Филиал ФБУ "Рослесозащита"-
"ЦЗЛ Нижегородской области"
(организация)

+7 883 322-99-02
(телефон)

**ДОКУМЕНТ ПОДПИСАН
ЭЛЕКТРОННОЙ ПОДПИСЬЮ**

Сертификат: 276348466007063871134867484727669918104
Владелец: Тараскин Евгений Григорьевич
Действителен: с 24.02.2025 по 20.05.2026

(подпись)

29.08.2025
(дата)

Абрис участка леса

М 1:10000

N квартала	N выдела	N лесопатологического выдела	Размеры ленты (круговой площадки) перече́та				Координаты начала, конца и поворотных точек лент перече́та/центров круговых площадок перече́та
			N ленты (площадки)	длина, м	ширина, м	радиус, м	

Пространственное размещение лесопатологических выделов (включается в Акт при выделении лесопатологических выделов, для указания пространственного расположения поврежденных и погибших насаждений)

Номера точек	Координаты		Длина, м
1-2	58.48539	51.50204	25
2-3	58.48515	51.50181	30
3-4	58.48493	51.50227	20
4-5	58.48513	51.50229	34
5-6	58.48513	51.50462	103
6-7	58.48472	51.50547	20
7-8	58.48458	51.50635	75
8-9	58.4847	51.50676	53
9-10	58.48506	51.5075	27
10-11	58.48551	51.50165	60
11-12	58.48499	51.50835	50
12-13	58.48481	51.50849	20
13-14	58.48486	51.50894	26
14-15	58.48456	51.50866	35
15-16	58.48401	51.50937	74
16-17	58.48378	51.50774	98
17-18	58.48331	51.50783	50

Номера точек	Координаты		Длина, м
18-19	58.48299	51.50749	44
19-20	58.48314	51.50684	39
20-21	58.48323	51.50618	40
21-22	58.48313	51.50535	48
22-23	58.483	51.50502	25
23-24	58.4832	51.50402	61
24-25	58.48322	51.50344	34
25-26	58.48306	51.50254	56
26-27	58.48293	51.50183	47
27-28	58.48305	51.50104	46
28-29	58.48343	51.49925	111
29-30	58.48385	51.49998	63
30-31	58.48479	51.50179	147
31-32	58.48497	51.50181	14
32-33	58.48491	51.50161	45
33-34	58.48479	51.50088	32
34-35	58.48459	51.50042	97
35-36	58.48388	51.49939	19
36-37	58.48403	51.49926	76
37-38	58.48459	51.5001	43
38-39	58.48494	51.50041	55
39-1	58.4853	51.50111	39.8

Исполнитель работ по проведению лесопатологического обследования:

Начальник отдела
(Руководитель юридического лица,
индивидуальный предприниматель,
гражданин, иное уполномоченное лицо)

Тараскин Евгений Григорьевич
(фамилия, имя, отчество
(последнее при наличии))

Филиал ФБУ "Рослесозащита"-
"ЦЗЛ Нижегородской области"
(организация)

+7 883 322-99-02
(телефон)

ДОКУМЕНТ ПОДПИСАН ЭЛЕКТРОННОЙ ПОДПИСЬЮ	
Сертификат:	276348466007063871134867484727669918104
Владелец:	Тараскин Евгений Григорьевич
Действителен:	с 24.02.2025 по 20.05.2026

(подпись)

29.08.2025
(дата)

Абрис участка леса

М 1:10000

N квартала	N выдела	N лесопатологического выдела	Размеры ленты (круговой площадки) перече́та				Координаты начала, конца и поворотных точек лент перече́та/центров круговых площадок перече́та
			N ленты (площадки)	длина, м	ширина, м	радиус, м	

Пространственное размещение лесопатологических выделов (включается в Акт при выделении лесопатологических выделов, для указания пространственного расположения поврежденных и погибших насаждений)

Номера точек	Координаты		Длина, м
1-2	58.48539	51.50204	25
2-3	58.48515	51.50181	30
3-4	58.48493	51.50227	20
4-5	58.48513	51.50229	34
5-6	58.48513	51.50462	103
6-7	58.48472	51.50547	20
7-8	58.48458	51.50635	75
8-9	58.4847	51.50676	53
9-10	58.48506	51.5075	27
10-11	58.48551	51.50165	60
11-12	58.48499	51.50835	50
12-13	58.48481	51.50849	20
13-14	58.48486	51.50894	26
14-15	58.48456	51.50866	35
15-16	58.48401	51.50937	74
16-17	58.48378	51.50774	98
17-18	58.48331	51.50783	50

Номера точек	Координаты		Длина, м
18-19	58.48299	51.50749	44
19-20	58.48314	51.50684	39
20-21	58.48323	51.50618	40
21-22	58.48313	51.50535	48
22-23	58.483	51.50502	25
23-24	58.4832	51.50402	61
24-25	58.48322	51.50344	34
25-26	58.48306	51.50254	56
26-27	58.48293	51.50183	47
27-28	51.50104	58.48305	46
28-29	58.48343	51.49925	111
29-30	58.48385	51.49998	63
30-31	58.48479	51.50179	147
31-32	58.48497	51.50181	14
32-33	58.48491	51.50161	45
33-34	58.48479	51.50088	32
34-35	58.48459	51.50042	97
35-36	58.48388	51.49939	19
36-37	58.48403	51.49926	76
37-38	58.48459	51.5001	43
38-39	58.48494	51.50041	55
39-1	58.4853	51.50111	39.8

Исполнитель работ по проведению лесопатологического обследования:

Начальник отдела
(Руководитель юридического лица,
индивидуальный предприниматель,
гражданин, иное уполномоченное лицо)

Тараскин Евгений Григорьевич
(фамилия, имя, отчество
(последнее при наличии))

Филиал ФБУ "Рослесозащита"-
"ЦЗЛ Нижегородской области"
(организация)

+7 883 322-99-02
(телефон)

ДОКУМЕНТ ПОДПИСАН ЭЛЕКТРОННОЙ ПОДПИСЬЮ	
Сертификат:	276348466007063871134867484727669918104
Владелец:	Тараскин Евгений Григорьевич
Действителен:	с 24.02.2025 по 20.05.2026
	(подпись)

29.08.2025
(дата)

Абрис участка леса

М 1:10000

N квартала	N выдела	N лесопатологического выдела	Размеры ленты (круговой площадки) перече́та				Координаты начала, конца и поворотных точек лент перече́та/центров круговых площадок перече́та
			N ленты (площадки)	длина, м	ширина, м	радиус, м	

Пространственное размещение лесопатологических выделов (включается в Акт при выделении лесопатологических выделов, для указания пространственного расположения поврежденных и погибших насаждений)

Номера точек	Координаты		Длина, м
1-2	58.48539	51.50204	25
2-3	58.48515	51.50181	30
3-4	58.48493	51.50227	20
4-5	58.48513	51.50229	34
5-6	58.48513	51.50462	103
6-7	58.48472	51.50547	20
7-8	58.48458	51.50635	75
8-9	58.4847	51.50676	53
9-10	58.48506	51.5075	27
10-11	58.48551	51.50165	60
11-12	58.48499	51.50835	50
12-13	58.48481	51.50849	20
13-14	58.48486	51.50894	26
14-15	58.48456	51.50866	35
15-16	58.48401	51.50937	74
16-17	58.48378	51.50774	98
17-18	58.48331	51.50783	50

Номера точек	Координаты		Длина, м
18-19	58.48299	51.50749	44
19-20	58.48314	51.50684	39
20-21	58.48323	51.50618	40
21-22	58.48313	51.50535	48
22-23	58.483	51.50502	25
23-24	58.4832	51.50402	61
24-25	58.48322	51.50344	34
25-26	58.48306	51.50254	56
26-27	58.48293	51.50183	47
27-28	58.48305	51.50104	46
28-29	58.48343	51.49925	111
29-30	58.48385	51.49998	63
30-31	58.48479	51.50179	147
31-32	58.48497	51.50181	14
32-33	58.48491	51.50161	45
33-34	58.48479	51.50088	32
34-35	58.48459	51.50042	97
35-36	58.48388	51.49939	19
36-37	58.48403	51.49926	76
37-38	58.48459	51.5001	43
38-39	58.48494	51.50041	55
39-1	58.4853	51.50111	39.8

Исполнитель работ по проведению лесопатологического обследования:

Начальник отдела
(Руководитель юридического лица,
индивидуальный предприниматель,
гражданин, иное уполномоченное лицо)

Тараскин Евгений Григорьевич
(фамилия, имя, отчество
(последнее при наличии))

Филиал ФБУ "Рослесозащита"-
"ЦЗЛ Нижегородской области"
(организация)

+7 883 322-99-02
(телефон)

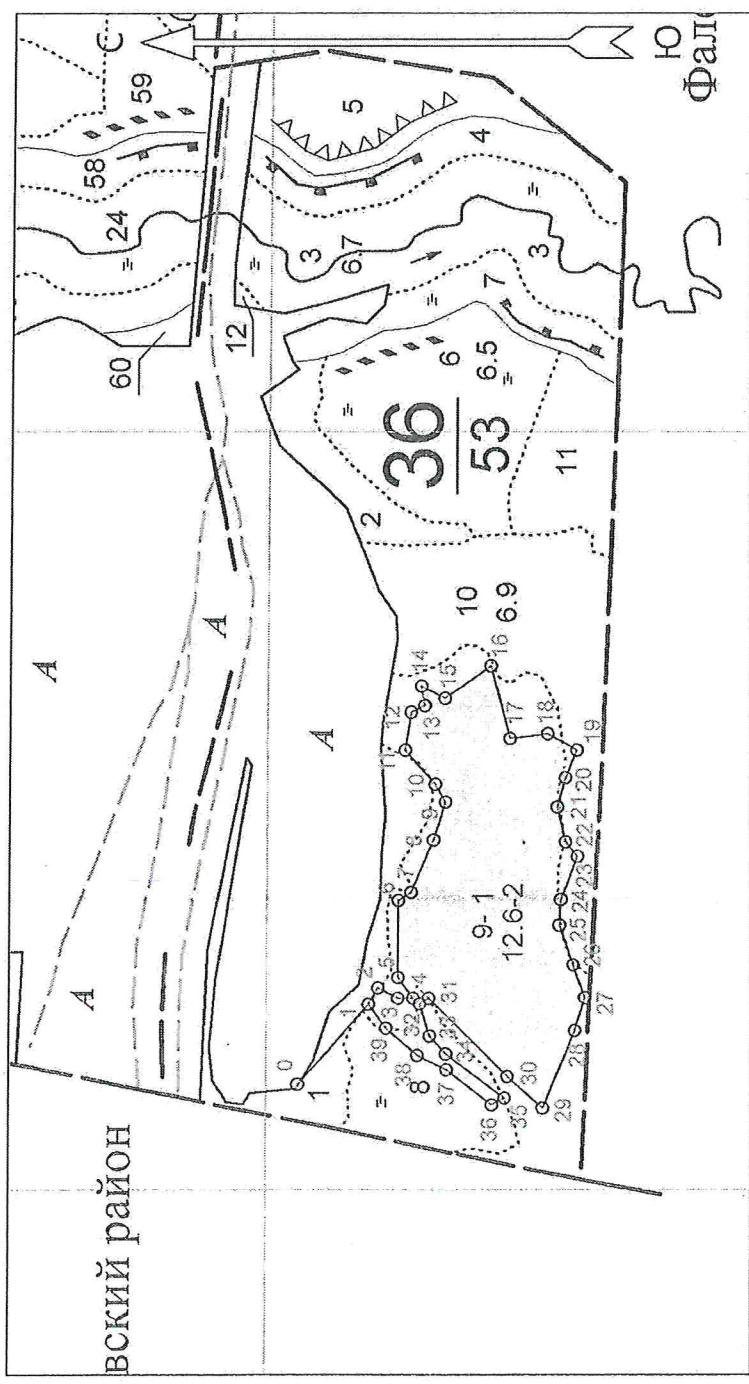
ДОКУМЕНТ ПОДПИСАН ЭЛЕКТРОННОЙ ПОДПИСЬЮ	
Сертификат:	276348466007063871134867484727669918104
Владелец:	Тараскин Евгений Григорьевич
Действителен:	с 24.02.2025 по 20.05.2026
	(подпись)

29.08.2025
(дата)

Абрис участка леса

Зуевского лесничества, Фаленского сельского участка лесничества, кв. 36, выд. 8 л/п 1, выд. 9 л/п 1, выд. 10 л/п 1 на площади 10,1га.

М 1 : 10000



№ квартала	№ выдела	№ лесоплато-гического выдела	Размеры ленты (круговой площадки) перечёта				Координаты начала, конца и поворотных точек ленты / перечёта / центров круговых площадок перечёта	
			№ ленты (площадки)	Длина, м	Ширина, м	Радиус, м		Площадь, га
0-1	58.48551	51.50165	141.0			58.48499	51.50835	50.0
1-2	58.48539	51.50204	25.0			58.48481	51.50849	20.0
2-3	58.48515	51.50181	30.0			58.48486	51.50894	26.0
3-4	58.48493	51.50227	20.0			58.48456	51.50866	35.0
4-5	58.48513	51.50229	34.0			58.48401	51.50937	74.0
5-6	58.48513	51.50462	103.0			58.48378	51.50774	98.0
6-7	58.48472	51.50547	20.0			58.48331	51.50783	50.0
7-8	58.48458	51.50635	75.0			58.48299	51.50749	44.0
8-9	58.48470	51.50676	53.0			58.48314	51.50684	39.0
9-10	58.48506	51.50750	27.0			58.48323	51.50618	40.0
10-11	58.48551	51.50165	60.0			58.48313	51.50535	48.0
						58.48300	51.50502	25.0
						58.48320	51.50402	61.0

Пространственное размещение лесопатологических выделов (включается в Акт при выделении лесопатологических выделов, для указания пространственного расположения повреждённых и погибших насаждений)

Номера точек	Координаты		Длина, м	Ширина, м	Радиус, м	Площадь, га	Координаты начала, конца и поворотных точек ленты / перечёта / центров круговых площадок перечёта	
	Широта	Долгота						
0-1	58.48551	51.50165	141.0			58.48499	51.50835	50.0
1-2	58.48539	51.50204	25.0			58.48481	51.50849	20.0
2-3	58.48515	51.50181	30.0			58.48486	51.50894	26.0
3-4	58.48493	51.50227	20.0			58.48456	51.50866	35.0
4-5	58.48513	51.50229	34.0			58.48401	51.50937	74.0
5-6	58.48513	51.50462	103.0			58.48378	51.50774	98.0
6-7	58.48472	51.50547	20.0			58.48331	51.50783	50.0
7-8	58.48458	51.50635	75.0			58.48299	51.50749	44.0
8-9	58.48470	51.50676	53.0			58.48314	51.50684	39.0
9-10	58.48506	51.50750	27.0			58.48323	51.50618	40.0
10-11	58.48551	51.50165	60.0			58.48313	51.50535	48.0
						58.48300	51.50502	25.0
						58.48320	51.50402	61.0

Исполнитель работ по проведению лесопатологического обследования:

Фамилия, имя и отчество (при наличии) Тараскин Евгений Григорьевич Подпись

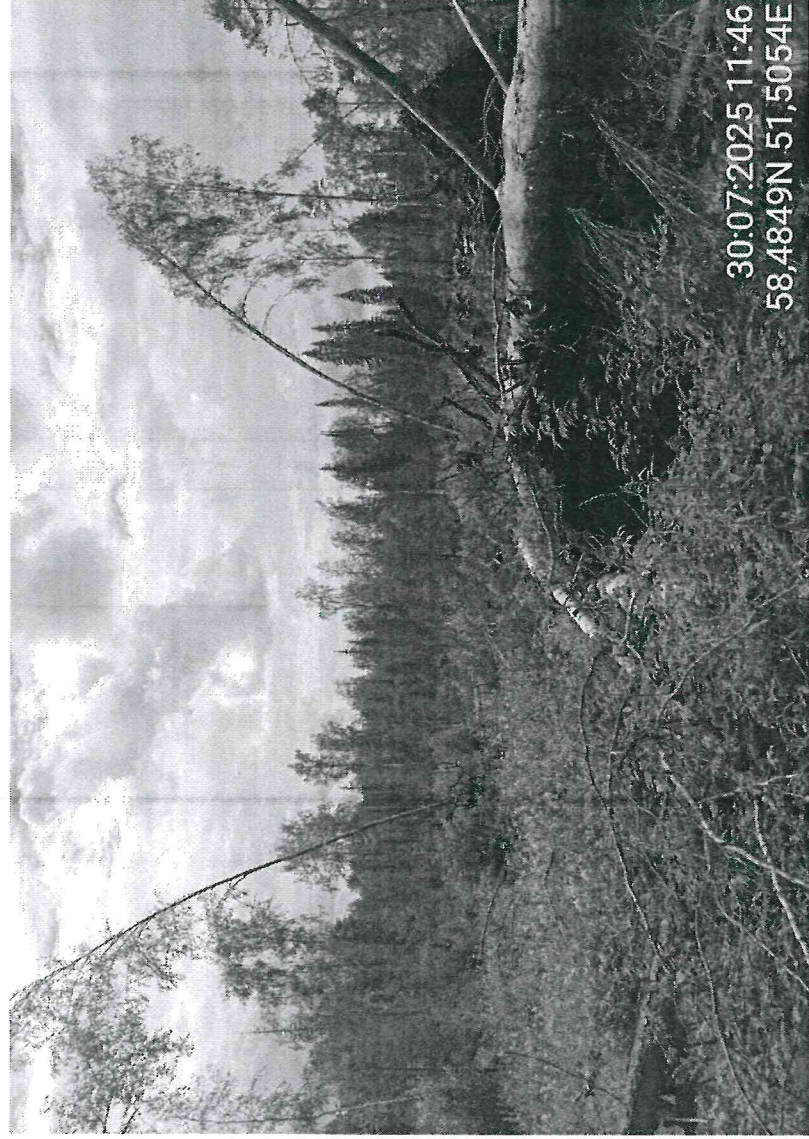
Дата составления документа 29.08.2025 г.

Фотогалаблица

к акту лесопатологического обследования Зуевского лесничества, Фаленское сельское участковое лесничество, СПК колхоз «Искра», квартал 36, выделы 8,9,10.







Исполнитель работ по проведению лесопатологического обследования:

Фамилия, имя, отчество

Тараскин Евгений Григорьевич

Подпись

(при наличии)

№ выдела	Площадь	Состав подрост, подлесок, покров, почва, рельеф, особенности выдела. Отметка о порослевом проросе. Наименование категории леса. Земель. Хар. лесных культур. Категория выдела	Ярус	Высота	Элемент леса	Возраст	Высота	Диаметр	Класс	Группа	Болезнь	Тип леса	Плотность	Запас сырья, леса, кубм			Класс	Запас на выдел, кубм				Хозяйственные мероприятия	
														на 1 га	общий на выдел	в т.ч. по составу пород		сухостой (старого)	редкий	единичный	Захламленность		
1	2	3	4	5	6	7	8	9	10	11	12	13	14	15	16	17	18	19	20	21	22	23	24

1	3	7Б10С2Е	1	21	7Б	85	22	24	7	6	2	К	0,6	150	450	315	2							
					10С		24	28				С3				45	4							
					2Е		16	16								90	1							
		подрост: ИБЕ; (25); 3 м; 2 тыс шт/га; подлесок: Р ЧР Средний Особенности: состав неоднородный, плотность неравномерная, тип леса варьирует, ООПТ - Низовский таежно-болотный комплекс																						
2	18	7Б10С10Д1С1Е	1	21	7Б	60	22	20	6	5	2	К	0,6	150	270	189	2							
					10С		24	28				С3				27	4							
					10Д1С	45	16	14								27	4							
					1Е	60	16	16								27	1							
		подрост: 10Р; (20); 2 м; 1 тыс шт/га; подлесок: Р ЧР ИВК Средний Особенности: состав неоднородный, плотность неравномерная, тип леса варьирует, ООПТ - Низовский таежно-болотный комплекс																						
6	6,5	5Б20ЛС1ИВ1Д1Е	1	16	5Б	55	18	16	6	5	3	ТБ	0,5	80	520	260	2							
					20ЛС		16	14				С4				108	4							
					1ИВ1Д		15	14								52	4							
					2Е		14	12								104	1							
		подрост: 10Е; (20); 2 м; 1 тыс шт/га; подлесок: Р ЧР ИВК Средний Особенности: ООПТ - Низовский таежно-болотный комплекс																						
8	3,1	7С1Е2Б	1	17	7С	59	17	20	3	4	2	ХДМ	0,7	180	558	291	1					46		
					1Е		15	14				В4				56	1							
					2Б		16	14								112	2							
		подрост: 10Е; (10); 1 м; 1 тыс шт/га; подлесок: Р ИВК Средний Особенности: состав неоднородный, плотность неравномерная, тип леса варьирует, ООПТ - Низовский таежно-болотный комплекс																						
9	12,6	50С3Б2Е	1	2	50С	3	2	2	1	1	2	МЧ	0,4	6	76	38							758	
					3Б		2	2				В3				23								
					2Е	20	4	4								15								
		Единичные деревья	9	22	5С	70	21	24						30			1						378	
		5С3Б20С			3Б		22	24									2							
					20С		24	32									3							
		подлесок: Р ЗР Средний Особенности: ООПТ - Низовский таежно-болотный комплекс																						
10	6,9	5Б20С2Е1С	1	22	5Б	65	23	24	7	6	2	К	0,4	110	759	380	2						138	
					20С		25	32				В3				152	4							
					2Е		16	16								152	1							
					1С		21	28								76	1							
		подрост: 10Е; (20); 2 м; 2 тыс шт/га; подлесок: Р ЧР Средний Особенности: состав неоднородный, плотность неравномерная, тип леса варьирует, Высвет, обсеивает зрелые, полоком, ООПТ - Низовский таежно-болотный комплекс																						

*Копия выписки
выд. № 9 от
Сергеев А.Н.*

