

УТВЕРЖДАЮ:
Зам. министра лесного хозяйства Кировской области

В.Г. Глушков

фамилия, имя и отчество (при наличии)

14 августа 2024

дата

Акт
лесопатологического обследования № 46

лесных насаждений Шабалинского лесничества (лесничество)
Кировской области (субъект Российской Федерации)

Способ лесопатологического обследования: 1. Визуальный
2. Инструментальный

Место проведения

Участковое лесничество	Урочище (дача)	Квартал	Выдел	Площадь выдела, га	Лесопатологический выдел	Площадь лесопатологического выдела, га
Ленинское сельское		17	16	2,3	2	0,1
Ленинское сельское		17	19	0,6	1	0,2
Ленинское сельское		17	20	0,6	1	0,4
Ленинское сельское		17	24	1,3	1	1,3
Ленинское сельское		17	25	3,7	1	3,5
Ленинское сельское		24	1	1,4	1	1,1

Лесопатологическое обследование проведено на общей площади 6,6 га.

Кадастровый номер участка: 43:37:330235:2006

(для участков, предоставленных в постоянное (бессрочное) пользование, аренду)

Документ о праве пользования:
договор аренды от 19.12.2008 № 35.40 ПК "Анонс"

Вид разрешенного использования лесов: заготовка древесины

(тип документа о праве пользования, дата, номер, вид разрешенного использования лесов)

2. Инструментальное (детальное) обследование лесных насаждений.

2.1. Лесничество Шабалинское Участковое лесничество Ленинское сельское
Урочище (дача) _____ Квартал 17 Выдел 16
Лесопатологический выдел 2

Наличие ограничений или особенностей участка, влияющих на назначение СОМ:
угрозы возникновения очагов вредных организмов и пожарной опасности в лесах

(отметка о наличии ООПТ, ОЗУ, водоохранной зоны, радиационного загрязнения лесов, угрозы возникновения очагов вредных организмов или пожарной опасности в лесах).

2.2. Фактическая таксационная характеристика лесного насаждения соответствует
(не соответствует) таксационному описанию (нужное подчеркнуть).

Причины несоответствия _____
повреждение насаждений сильными ветрами текущего года.

Ведомость насаждений с выявленными несоответствиями таксационным описаниям
приведена в приложении 1 к Акту.

2.3. Состояние насаждений:

- с нарушенной устойчивостью (средневзвешенная категория состояния $\geq 1,51 - \leq 4,50$)
- с утраченной устойчивостью (средневзвешенная категория состояния $\geq 4,51$)
- устойчивое (средневзвешенная категория состояния $< 1,50$)

2.4. Причины ослабления, повреждения, средневзвешенная категория состояния
насаждения:

Воздействия шквалистых и ураганных ветров текущего года, повлекшие слом стволов
деревьев (882). Средневзвешенная категория состояния насаждения – 4,1

2.4.1. Заселено (отработано) стволовыми вредителями:

Вид вредителя	Порода	Встречаемость заселенных деревьев, % от запаса породы	Встречаемость отработанных деревьев, % от запаса породы	Степень заселения лесного насаждения (слабая, средняя, сильная)
1	2	3	4	5
-	-	-	-	-

2.4.2. Повреждено огнем:

Вид пожара	Порода	Состояние корневых лап		Состояние корневой шейки		Высушивание луба		Обугленность древесины более 1/3 высоты ствола	
		процент поврежденных огнем корней	процент деревьев с данным повреждением	Обугленность древесины корневой шейки по окружности (1/4; 2/4; 3/4; более 3/4)	процент деревьев с данным повреждением	по окружности (1/4; 2/4; 3/4; более 3/4)	процент деревьев с данным повреждением	по окружности и ствола (менее 1/2; более 1/2)	процент деревьев с данным повреждением
1	2	3	4	5	6	7	8	9	10
-	-	-	-	-	-	-	-	-	-

2.4.3. Поражено болезнями:

Болезнь / возбудитель	Порода	Встречаемость, % от запаса насаждения	Степень поражения лесного насаждения (слабая, средняя, сильная)
1	2	3	4
-	-	-	-

2.5. Выборке подлежит 75,0% деревьев (указывается общий % запаса деревьев, подлежащий рубке, от общего запаса насаждения),

в том числе:

без признаков ослабления	- %	(причины назначения)	- ;
ослабленных	- %	(причины назначения)	- ;
сильно ослабленных	- %	(причины назначения)	- ;
усыхающих	- %	(причины назначения)	- ;
свежего сухостоя	- %		;
свежего ветровала	25 %		;
свежего бурелома	50 %		;
старого сухостоя	- %		;
старого ветровала	- %		;
старого бурелома	- %		;

2.6. Полнота лесного насаждения после уборки деревьев, подлежащих рубке, составит: 0,2. Критическая полнота для данной категории лесных насаждений и преобладающей породы составляет 0,5.

2. Инструментальное (детальное) обследование лесных насаждений.

2.1. Лесничество Шабалинское Участковое лесничество Ленинское сельское
Урочище (дача) _____ Квартал 17 Выдел 19
Лесопатологический выдел 1

Наличие ограничений или особенностей участка, влияющих на назначение СОМ:
угрозы возникновения очагов вредных организмов и пожарной опасности в лесах

(отметка о наличии ООПТ, ОЗУ, волоохранной зоны, радиоактивного загрязнения лесов, угрозы возникновения очагов вредных организмов или пожарной опасности в лесах).

2.2. Фактическая таксационная характеристика лесного насаждения соответствует
(не соответствует) таксационному описанию (нужное подчеркнуть).

Причины несоответствия _____
повреждение насаждений сильными ветрами текущего года.

Ведомость насаждений с выявленными несоответствиями таксационным описаниям
приведена в приложении 1 к Акту.

2.3. Состояние насаждений:

с нарушенной устойчивостью (средневзвешенная категория состояния $\geq 1,51 - \leq 4,50$)

с утраченной устойчивостью (средневзвешенная категория состояния $\geq 4,51$)

устойчивое (средневзвешенная категория состояния $< 1,50$)

2.4. Причины ослабления, повреждения, средневзвешенная категория состояния
насаждения:

Воздействия шквалистых и ураганных ветров текущего года, повлекшие слом стволов
деревьев (882). Средневзвешенная категория состояния насаждения – 4,1

2.4.1. Заселено (отработано) стволовыми вредителями:

Вид вредителя	Порода	Встречаемость заселенных деревьев, % от запаса породы	Встречаемость отработанных деревьев, % от запаса породы	Степень заселения лесного насаждения (слабая, средняя, сильная)
1	2	3	4	5
-	-	-	-	-

2.4.2. Повреждено огнем:

Вид пожара	Порода	Состояние корневых лап		Состояние корневой шейки		Высушивание луба		Обугленность древесины более 1/3 высоты ствола	
		процент поврежденных огнем корней	процент деревьев с данным повреждением	Обугленность древесины корневой шейки по окружности и (1/4; 2/4; 3/4; более 3/4)	процент деревьев с данным повреждением	по окружности и (1/4; 2/4; 3/4; более 3/4)	процент деревьев с данным повреждением	по окружности и ствола (менее 1/2; более 1/2)	процент деревьев с данным повреждением
1	2	3	4	5	6	7	8	9	10
-	-	-	-	-	-	-	-	-	-

2.4.3. Поражено болезнями:

Болезнь / возбудитель	Порода	Встречаемость, % от запаса насаждения	Степень поражения лесного насаждения (слабая, средняя, сильная)
1	2	3	4
-	-	-	-

2.5. Выборке подлежит 75,0% деревьев (указывается общий % запаса деревьев, подлежащий рубке, от общего запаса насаждения),

в том числе:

без признаков ослабления	- %	(причины назначения)	- ;
ослабленных	- %	(причины назначения)	- ;
сильно ослабленных	- %	(причины назначения)	- ;
усыхающих	- %	(причины назначения)	- ;
свежего сухостоя	- %		;
свежего ветровала	<u>25</u> %		;
свежего бурелома	<u>50</u> %		;
старого сухостоя	- %		;
старого ветровала	- %		;
старого бурелома	- %		;

2.6. Полнота лесного насаждения после уборки деревьев, подлежащих рубке, составит: 0,2.
Критическая полнота для данной категории лесных насаждений и преобладающей породы составляет 0,3.

2. Инструментальное (детальное) обследование лесных насаждений.

2.1. Лесничество Шабалинское Участковое лесничество Ленинское сельское
Урочище (дача) _____ Квартал 17 Выдел 20
Лесопатологический выдел 1

Наличие ограничений или особенностей участка, влияющих на назначение СОМ:
угрозы возникновения очагов вредных организмов и пожарной опасности в лесах

(отметка о наличии ООПТ, ОЗУ, водоохранной зоны, радиоактивного загрязнения лесов, угрозы возникновения очагов вредных организмов или пожарной опасности в лесах).

2.2. Фактическая таксационная характеристика лесного насаждения соответствует
(не соответствует) таксационному описанию (нужное подчеркнуть).

Причины несоответствия повреждение насаждений сильными ветрами текущего года.

Ведомость насаждений с выявленными несоответствиями таксационным описаниям
приведена в приложении 1 к Акту.

2.3. Состояние насаждений:

- с нарушенной устойчивостью (средневзвешенная категория состояния $\geq 1,51 - \leq 4,50$)
- с утраченной устойчивостью (средневзвешенная категория состояния $\geq 4,51$)
- устойчивое (средневзвешенная категория состояния $< 1,50$)

2.4. Причины ослабления, повреждения, средневзвешенная категория состояния
насаждения:

Воздействия шквалистых и ураганных ветров текущего года, повлекшие слом стволов
деревьев (882). Средневзвешенная категория состояния насаждения – 4,1

2.4.1. Заселено (отработано) стволовыми вредителями:

Вид вредителя	Порода	Встречаемость заселенных деревьев, % от запаса породы	Встречаемость отработанных деревьев, % от запаса породы	Степень заселения лесного насаждения (слабая, средняя, сильная)
1	2	3	4	5
-	-	-	-	-

2.4.2. Повреждено огнем:

Вид пожара	Порода	Состояние корневых лап		Состояние корневой шейки		Высушивание луба		Обугленность древесины более 1/3 высоты ствола	
		процент поврежденных огнем корней	процент деревьев с данным повреждением	Обугленность древесины корневой шейки по окружности (1/4; 2/4; 3/4; более 3/4)	процент деревьев с данным повреждением	по окружности (1/4; 2/4; 3/4; более 3/4)	процент деревьев с данным повреждением	по окружности и ствола (менее 1/2; более 1/2)	процент деревьев с данным повреждением
1	2	3	4	5	6	7	8	9	10
-	-	-	-	-	-	-	-	-	-

2.4.3. Поражено болезнями:

Болезнь / возбудитель	Порода	Встречаемость, % от запаса насаждения	Степень поражения лесного насаждения (слабая, средняя, сильная)
1	2	3	4
-	-	-	-

2.5. Выборке подлежит 75,0% деревьев (указывается общий % запаса деревьев, подлежащий рубке, от общего запаса насаждения),

в том числе:

без признаков ослабления	-	%	(причины назначения)	-	;
ослабленных	-	%	(причины назначения)	-	;
сильно ослабленных	-	%	(причины назначения)	-	;
усыхающих	-	%	(причины назначения)	-	;
свежего сухостоя	-	%	;		
свежего ветровала	25	%	;		
свежего бурелома	50	%	;		
старого сухостоя	-	%	;		
старого ветровала	-	%	;		
старого бурелома	-	%	;		

2.6. Полнота лесного насаждения после уборки деревьев, подлежащих рубке, составит: 0,1. Критическая полнота для данной категории лесных насаждений и преобладающей породы составляет 0,3.

2. Инструментальное (детальное) обследование лесных насаждений.

2.1. Лесничество Шабалинское Участковое лесничество Ленинское сельское
 Урочище (дача) _____ Квартал 17 Выдел 24
 Лесопатологический выдел 1

Наличие ограничений или особенностей участка, влияющих на назначение СОМ:
угрозы возникновения очагов вредных организмов и пожарной опасности в лесах

(отметка о наличии ООПТ, ОЗУ, водоохранной зоны, радиоактивного загрязнения лесов, угрозы возникновения очагов вредных организмов или пожарной опасности в лесах).

2.2. Фактическая таксационная характеристика лесного насаждения соответствует
(не соответствует) таксационному описанию (пужное подчеркнуть).

Причины несоответствия повреждение насаждений сильными ветрами текущего года.

Ведомость насаждений с выявленными несоответствиями таксационным описаниям
 приведена в приложении 1 к Акту.

2.3. Состояние насаждений:

- с нарушенной устойчивостью (средневзвешенная категория состояния $\geq 1,51 - \leq 4,50$)
- с утраченной устойчивостью (средневзвешенная категория состояния $\geq 4,51$)
- устойчивое (средневзвешенная категория состояния $< 1,50$)

2.4. Причины ослабления, повреждения, средневзвешенная категория состояния
 насаждения:

Воздействия шквалистых и ураганных ветров текущего года, повлекшие слом стволов
 деревьев (882). Средневзвешенная категория состояния насаждения – 4,1

2.4.1. Заселено (отработано) стволовыми вредителями:

Вид вредителя	Порода	Встречаемость заселенных деревьев, % от запаса породы	Встречаемость отработанных деревьев, % от запаса породы	Степень заселения лесного насаждения (слабая, средняя, сильная)
1	2	3	4	5
-	-	-	-	-

2.4.2. Повреждено огнем:

Вид пожара	Порода	Состояние корневых лап		Состояние корневой шейки		Высушивание луба		Обугленность древесины более 1/3 высоты ствола	
		процент поврежденных огнем корней	процент деревьев с данным повреждением	Обугленность древесины корневой шейки по окружности (1/4; 2/4; 3/4; более 3/4)	процент деревьев с данным повреждением	по окружности (1/4; 2/4; 3/4; более 3/4)	процент деревьев с данным повреждением	по окружности и ствола (менее 1/2; более 1/2)	процент деревьев с данным повреждением
1	2	3	4	5	6	7	8	9	10
-	-	-	-	-	-	-	-	-	-

2.4.3. Поражено болезнями:

Болезнь / возбудитель	Порода	Встречаемость, % от запаса насаждения	Степень поражения лесного насаждения (слабая, средняя, сильная)
1	2	3	4
-	-	-	-

2.5. Выборке подлежит 75,0% деревьев (указывается общий % запаса деревьев, подлежащий рубке, от общего запаса насаждения), в том числе:

без признаков ослабления	- %	(причины назначения)	- ;
ослабленных	- %	(причины назначения)	- ;
сильно ослабленных	- %	(причины назначения)	- ;
усыхающих	- %	(причины назначения)	- ;
свежего сухостоя	- %		- ;
свежего ветровала	25 %		- ;
свежего бурелома	50 %		- ;
старого сухостоя	- %		- ;
старого ветровала	- %		- ;
старого бурелома	- %		- ;

2.6. Полнота лесного насаждения после уборки деревьев, подлежащих рубке, составит: 0,1. Критическая полнота для данной категории лесных насаждений и преобладающей породы составляет 0,3.

2. Инструментальное (детальное) обследование лесных насаждений.

2.1. Лесничество Шабалинское Участковое лесничество Ленинское сельское
Урочище (дача) _____ Квартал 17 Выдел 25
Лесопатологический выдел 1

Наличие ограничений или особенностей участка, влияющих на назначение СОМ:

угрозы возникновения очагов вредных организмов и пожарной опасности в лесах

(отметка о наличии ООПТ, ОЗУ, водоохранной зоны, радиоактивного загрязнения лесов, угрозы возникновения очагов вредных организмов или пожарной опасности в лесах).

2.2. Фактическая таксационная характеристика лесного насаждения соответствует (не соответствует) таксационному описанию (нужное подчеркнуть).

Причины несоответствия Проведено РПР 30% в 2016 году,
повреждение насаждений сильными ветрами текущего года.

Ведомость насаждений с выявленными несоответствиями таксационным описаниям приведена в приложении 1 к Акту.

2.3. Состояние насаждений:

- с нарушенной устойчивостью (средневзвешенная категория состояния $\geq 1,51 - \leq 4,50$)
- с утраченной устойчивостью (средневзвешенная категория состояния $\geq 4,51$)
- устойчивое (средневзвешенная категория состояния $< 1,50$)

2.4. Причины ослабления, повреждения, средневзвешенная категория состояния насаждения:

Воздействия шквалистых и ураганных ветров текущего года, повлекшие слом стволов деревьев (882). Средневзвешенная категория состояния насаждения – 4,1

2.4.1. Заселено (отработано) стволовыми вредителями:

Вид вредителя	Порода	Встречаемость заселенных деревьев, % от запаса породы	Встречаемость отработанных деревьев. % от запаса породы	Степень заселения лесного насаждения (слабая, средняя, сильная)
1	2	3	4	5
-	-	-	-	-

2.4.2. Повреждено огнем:

Вид пожара	Порода	Состояние корневых лап		Состояние корневой шейки		Высушивание луба		Обугленность древесины более 1/3 высоты ствола	
		процент поврежденных огнем корней	процент деревьев с данным повреждением	Обугленность древесины корневой шейки по окружности (1/4; 2/4; 3/4; более 3/4)	процент деревьев с данным повреждением	по окружности (1/4; 2/4; 3/4; более 3/4)	процент деревьев с данным повреждением	по окружности и ствола (менее 1/2; более 1/2)	процент деревьев с данным повреждением
1	2	3	4	5	6	7	8	9	10
-	-	-	-	-	-	-	-	-	-

2.4.3. Поражено болезнями:

Болезнь / возбудитель	Порода	Встречаемость, % от запаса насаждения	Степень поражения лесного насаждения (слабая, средняя, сильная)
1	2	3	4
-	-	-	-

2.5. Выборке подлежит 75,0% деревьев (указывается общий % запаса деревьев, подлежащий рубке, от общего запаса насаждения),

в том числе:

без признаков ослабления	- %	(причины назначения)	- ;
ослабленных	- %	(причины назначения)	- ;
сильно ослабленных	- %	(причины назначения)	- ;
усыхающих	- %	(причины назначения)	- ;
свежего сухостоя	- %		;
свежего ветровала	25 %		;
свежего бурелома	50 %		;
старого сухостоя	- %		;
старого ветровала	- %		;
старого бурелома	- %		;

2.6. Полнота лесного насаждения после уборки деревьев, подлежащих рубке, составит: 0,1. Критическая полнота для данной категории лесных насаждений и преобладающей породы составляет 0,3.

2. Инструментальное (детальное) обследование лесных насаждений.

2.1. Лесничество Шабалинское Участковое лесничество Ленинское сельское
 Урочище (дача) _____ Квартал 24 Выдел 1
 Лесопатологический выдел 1

Наличие ограничений или особенностей участка, влияющих на назначение СОМ:

угрозы возникновения очагов вредных организмов и пожарной опасности в лесах

(отметка о наличии ООПТ, ОЗУ, водоохранной зоны, радиоактивного загрязнения лесов, угрозы возникновения очагов вредных организмов или пожарной опасности в лесах).

2.2. Фактическая таксационная характеристика лесного насаждения соответствует **(не соответствует)** таксационному описанию (нужное подчеркнуть).

Причины несоответствия _____

повреждение насаждений сильными ветрами текущего года.

Ведомость насаждений с выявленными несоответствиями таксационным описаниям приведена в приложении I к Акту.

2.3. Состояние насаждений:

с нарушенной устойчивостью (средневзвешенная категория состояния $\geq 1,51 - \leq 4,50$)

с утраченной устойчивостью (средневзвешенная категория состояния $\geq 4,51$)

устойчивое (средневзвешенная категория состояния $< 1,50$)

2.4. Причины ослабления, повреждения, средневзвешенная категория состояния насаждения:

Воздействия шквалистых и ураганных ветров текущего года, повлекшие слом стволов деревьев (882). Средневзвешенная категория состояния насаждения – 4,1

2.4.1. Заселено (отработано) стволовыми вредителями:

Вид вредителя	Порода	Встречаемость заселенных деревьев, % от запаса породы	Встречаемость отработанных деревьев, % от запаса породы	Степень заселения лесного насаждения (слабая, средняя, сильная)
1	2	3	4	5
-	-	-	-	-

2.4.2. Повреждено огнем:

Вид пожара	Порода	Состояние корневых лап		Состояние корневой шейки		Высушивание луба		Обугленность древесины более 1/3 высоты ствола	
		процент поврежденных огнем корней	процент деревьев с данным повреждением	Обугленность древесины корневой шейки по окружности (1/4; 2/4; 3/4; более 3/4)	процент деревьев с данным повреждением	по окружности (1/4; 2/4; 3/4; более 3/4)	процент деревьев с данным повреждением	по окружности и ствола (менее 1/2; более 1/2)	процент деревьев с данным повреждением
1	2	3	4	5	6	7	8	9	10
-	-	-	-	-	-	-	-	-	-

2.4.3. Поражено болезнями:

Болезнь / возбудитель	Порода	Встречаемость, % от запаса насаждения	Степень поражения лесного насаждения (слабая, средняя, сильная)
1	2	3	4
-	-	-	-

2.5. Выборке подлежит 75,0% деревьев (указывается общий % запаса деревьев, подлежащий рубке, от общего запаса насаждения),

в том числе:

без признаков ослабления	- %	(причины назначения)	- ;
ослабленных	- %	(причины назначения)	- ;
сильно ослабленных	- %	(причины назначения)	- ;
усыхающих	- %	(причины назначения)	- ;
свежего сухостоя	- %		;
свежего ветровала	25 %		;
свежего бурелома	50 %		;
старого сухостоя	- %		;
старого ветровала	- %		;
старого бурелома	- %		;

2.6. Полнота лесного насаждения после уборки деревьев, подлежащих рубке, составит: 0,2.
Критическая полнота для данной категории лесных насаждений и преобладающей породы составляет 0,3.

ЗАКЛЮЧЕНИЕ к инструментальному обследованию участка.

С целью предотвращения негативных процессов, снижения ущерба от их воздействия, назначено:

Участковое лесничество	Урочище (дача)	Квартал	Выдел	Площадь выдела, га	Лесопатологический выдел	Площадь лесопатологического выдела, га	Вид мероприятия	Площадь мероприятия, га	Породы	Доля выбираемой древесины по запасу**, %	Рекомендуемый срок проведения мероприятия
1	2	3	4	5	6	7	8	9	10	11	12
Ленинское сельское		17	16	2,3	2	0,1	ССР	0,1	Е,Б,ОС	100**	17.07.2026
Ленинское сельское		17	19	0,6	1	0,2	ССР	0,2	Б,Е	100**	17.07.2026
Ленинское сельское		17	20	0,6	1	0,4	ССР	0,4	Б,С,Е	100**	17.07.2026
Ленинское сельское		17	24	1,3	1	1,3	ССР	1,3	Б,ОС,Е	100**	17.07.2026
Ленинское сельское		17	25	3,7	1	3,5	ССР	3,5	Б,ОС,Е,С	100**	17.07.2026
Ленинское сельское		24	1	1,4	1	1,1	ССР	1,1	С,Е,Б,ОС	100**	17.07.2026

Примечания:

В соответствии с п. 47 "Порядка проведения лесопатологических обследований и формы акта лесопатологического обследования" (приказ Минприроды России №910 от 09.11.2020 г.). В лесных насаждениях с наличием погибших деревьев, составляющих более 50% от запаса насаждения, поврежденного в результате воздействия сильных ветров, назначение СОМ проводится визуально, а недостающая информация переносится из таксационных описаний.»

В соответствии с п. 54 "Правил осуществления мероприятий по предупреждению распространения вредных организмов" (приказ Минприроды России №912 от 09.11.2020 г.), рекомендуется назначение санитарно-оздоровительных мероприятий в виде сплошной санитарной рубки:

** Запас выбираемой древесины в выделе 16(2) составит 25 кубм.

Запас выбираемой древесины в выделе 19(1) составит 40 кубм.

Запас выбираемой древесины в выделе 20(1) составит 64 кубм.

Запас выбираемой древесины в выделе 24(1) составит 117 кубм.

Запас выбираемой древесины в выделе 25(1) составит 560 кубм.

Запас выбираемой древесины в выделе 1(1) составит 308 кубм.

Абрис участка прилагается (приложение 3 к Акту).

РЕКОМЕНДАЦИИ по проведению мероприятий, не относящихся к мероприятиям по предупреждению распространения вредных организмов.


Дата проведения ЛПО: 17.07.2024

Дата составления документа: 01.08.2024

Исполнитель работ по проведению лесопатологического обследования:

Фамилия, имя и отчество (при наличии)

Организация ООО "ЛПК"

Подпись 

Журавлев Илья Николаевич

Должность заместитель директора

Телефон 8-923-001-52-83

Год проведения лесосурьейства	Номер квартала	Номер выдела	Площадь выдела, га	Целевое назначение лесов	Категория защитных лесов	ОЗУ	Источник данных	Номер лесопользовательского выдела	Площадь лесопользовательского выдела, га	Таксационная характеристика										Заложено пробных площадей	
										состав	порода	возраст, лет	средняя высота, м	средний диаметр, см	тип леса	площадь	количество	объем, куб. м/га	количество, шт.	Общая площадь, га	
1	2	3	4	5	6	7	8	9	10	11	12	13	14	15	16	17	18	19	20	21	
2017	17	20	0,6	эксплуатационные	-	-	ТО	х	х	7Б3С+Е	Б	65	25	28	МЧ	0,5	1	160			
											С		24	32							
											Е										
2017	17	24	1,3	эксплуатационные	-	-	ТО	х	х	8Б2ОС+Е	Б	50	19	22	ТБ	0,4	2	90			
											ОС		22	28							
											Е										
2017	17	25	3,7	эксплуатационные	-	-	ТО	х	х	6Б1ОС2Е1С	Б	75	25	26	К	0,7	2	220			
											ОС		26	32							
											Е		21	24							
2017	17	25	3,7	эксплуатационные	-	-	Ф	1	3,5	Усыхающее насаждение, единичные деревья 6Б1ОС2Е1С	Б	75	25	26	К	0,1	2	40	120-сух		
											ОС		26	32							
											Е		21	24							
2017	17	25	3,7	эксплуатационные	-	-	Ф	1	3,5	Усыхающее насаждение, единичные деревья 8Б2ОС+Е	Б	75	25	26	К	0,1	2	23	67-сух		
											ОС		22	28							
											Е										

Год проведения лесосурьейства	Номер квартала	Номер выдела	Площадь выдела га	Целевое назначение лесов	Категория заповедных лесов	ОЗУ	Наличие авиалес	Номер лесопользовательского выдела	Площадь лесопользовательского выдела га	Таксационная характеристика											Заложено пробных площадей	
										популя	высота, м	диаметр, см	тип леса	площадь	бонитет	запас, куб. м/га	количество, шт.	общая площадь, га				
1	2	3	4	5	6	7	8	9	10	11	12	13	14	15	16	17	18	19	20	21		
2017	24	1	1,4	эксплуатационные			ТО	х	х	5С1Е4Б+ОС	С	85	25	28	МЧ	0,7	1	280				
											Е		23	26								
											Б	70	23	26								
											ОС											
											С	85	25	28	МЧ	0,2	1	70	210-сух			
Е		23	26																			
Б	70	25	26																			
ОС																						

Условные обозначения:

ТО - таксационные описания

Ф - фактическая характеристика лесного насаждения

Исполнитель работ по проведению лесопатологического обследования:

Фамилия, имя и отчество (при наличии)

Журавлев Илья Николаевич

Подпись

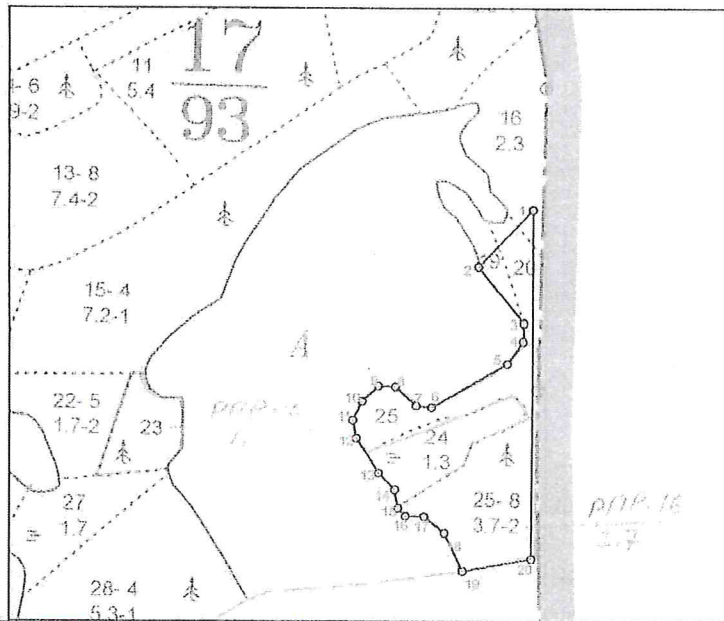


Абрис участка леса

Шабалинское лесничество Ленинское сельское участковое лесничество квартал 17 выдел 16 л/п 2 - 0,1 га, выдел 19 л/п 1 - 0,2 га, выдел 20 л/п 1 - 0,4 га, выдел 24 л/п 1 - 1,3 га, выдел 25 л/п 1 - 3,5 га.

Общая площадь 5,5 га

М 1 : 10000



Условные обозначения		
Эксплуатационная площадь		

Пространственное размещение лесопатологических выделов
(включается в Акт при выделении лесопатологических выделов, для указания пространственного расположения повреждённых и погибших насаждений)

Номера точек	Координаты		Длина, м
	Широта	Долгота	
1 - 2	58.23139	47.26908	109.6
2 - 3	58.23068	47.26778	98.8
3 - 4	58.23000	47.26885	25.2
4 - 5	58.22977	47.26883	37.0
5 - 6	58.22951	47.26845	120.8
6 - 7	58.22895	47.26668	21.2
7 - 8	58.22897	47.26632	38.7
8 - 9	58.22921	47.26584	22.7
9 - 10	58.22922	47.26545	30.9
10 - 11	58.22903	47.26507	29.4
11 - 12	58.22879	47.26486	25.4
12 - 13	58.22857	47.26494	57.9
13 - 14	58.22812	47.26545	31.5
14 - 15	58.22792	47.26583	25.4
15 - 16	58.22770	47.26591	14.9
16 - 17	58.22760	47.26608	25.0
17 - 18	58.22759	47.26651	35.5
18 - 19	58.22739	47.26697	57.3
19 - 20	58.22692	47.26740	96.5
20 - 1	58.22707	47.26902	480.2

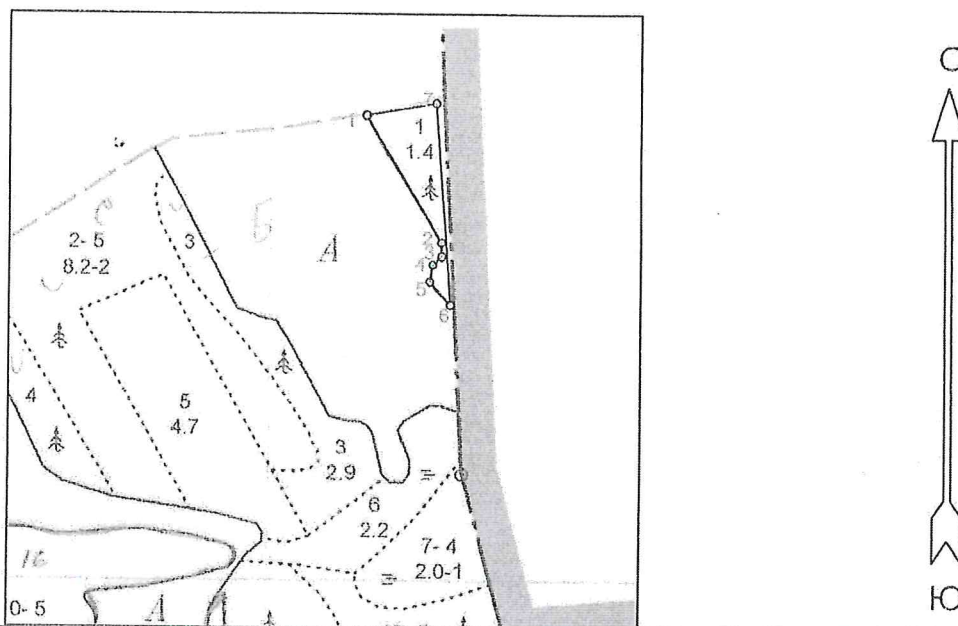
Исполнитель работ по проведению лесопатологического обследования:

Фамилия, имя и отчество (при наличии) Журавлев Илья Николаевич _____ Подпись

Дата составления документа 01.08.2024

Абрис участка леса
Шабалинское лесничество Ленинское сельское участковое лесничество квартал 24 выдел 1 л/п 1 - 1,1 га.
Общая площадь 1,1 га

М 1 : 10000



Условные обозначения

Эксплуатационная площадь		
--------------------------	--	--

Пространственное размещение лесопатологических выделов
 (включается в Акт при выделении лесопатологических выделов, для указания пространственного расположения повреждённых и погибших насаждений)

Номера точек	Координаты	
	Широта	Долгота
1	58.22692	47.26740
2	58.22536	47.26915
3	58.22520	47.26916
4	58.22509	47.26895
5	58.22488	47.26888
6	58.22460	47.26937
7	58.22707	47.26902

Исполнитель работ по проведению лесопатологического обследования:

Фамилия, имя и отчество (при наличии) Журавлев Илья Николаевич _____ Подпись

Дата составления документа 01.08.2024

Фототаблица

к акту лесопатологического обследования

Шабалинское лесничество Ленинское сельское участковое лесничество
квартал 17 выдел 16 л/п 2 - 0,1 га, выдел 19 л/п 1 - 0,2 га, выдел 20 л/п 1 - 0,4 га,
выдел 24 л/п 1 - 1,3 га, выдел 25 л/п 1 - 3,5 га, квартал 24 выдел 1 л/п 1 – 1,1 га.

Общая площадь 6,6 га



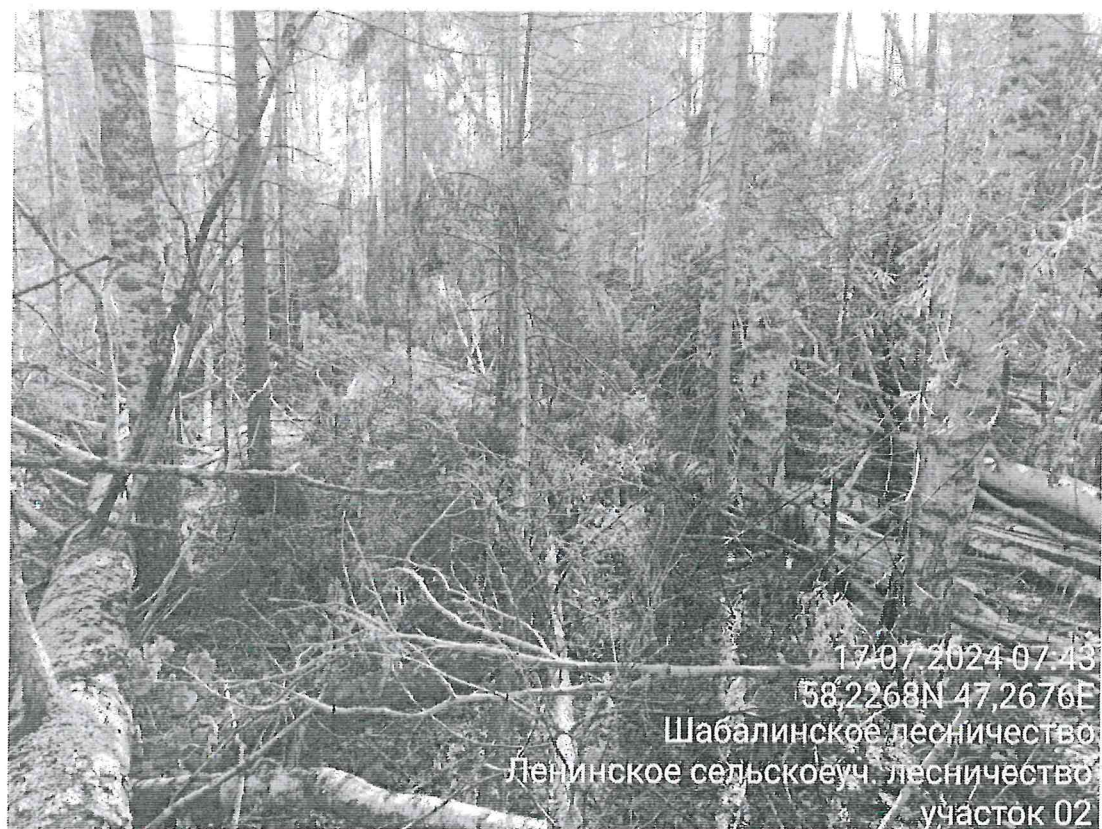


17.07.2024 07:36
58,2283N 47,2655E
Шабалинское лесничество
Ленинское сельскоеуч. лесничество
участок 02



17.07.2024 07:37
58,2280N 47,2658E
Шабалинское лесничество
Ленинское сельскоеуч. лесничество
участок 02









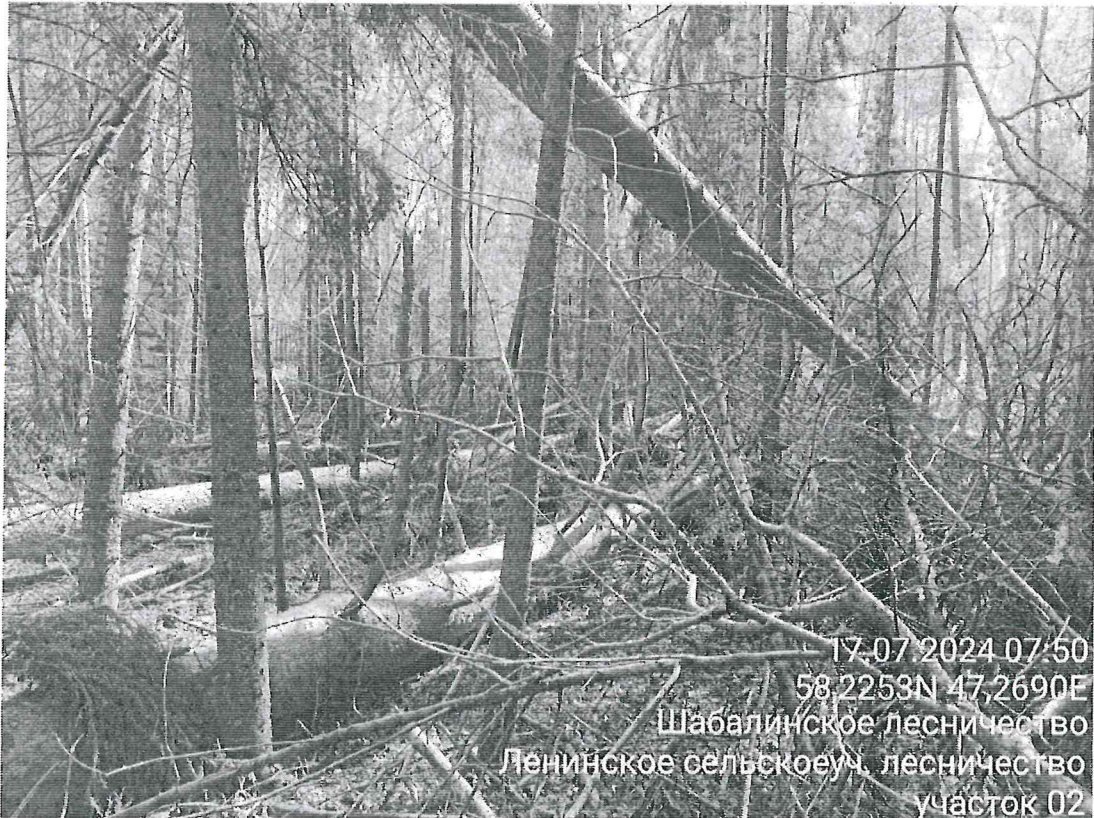
17.07.2024 07:49

58,2256N 47,2689E

Шабалинское лесничество

Ленинское сельское уч. лесничество

участок 02



17.07.2024 07:50

58,2253N 47,2690E

Шабалинское лесничество

Ленинское сельское уч. лесничество

участок 02





17.07.2024 07:23

58,2305N 47,2684E

Шабалинское лесничество

Ленинское сельское уч. лесничество

участок 02



17.07.2024 07:24

58,2300N 47,2687E

Шабалинское лесничество

Ленинское сельское уч. лесничество

участок 02



17.07.2024 07:26

58,2298N 47,2688E

Шабалинское лесничество

Ленинское сельскоеуч. лесничество

участок 02



17.07.2024 07:30

58,2294N 47,2680E

Шабалинское лесничество

Ленинское сельскоеуч. лесничество

участок 02

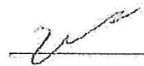


Исполнитель работ по проведению лесопатологического обследования:

Фамилия, имя, отчество
(при наличии)

Журавлёв Илья Николаевич

Подпись



Участковое лесничество: Ленинское сельское, Ар-р: ПК "Анонс"

Категория заповности: Эксплуатационные леса

№ выдела	Площадь	Состав леса	Подрост, подрост, покров, почва, рельеф, особенности выдела. Отметка о порослевом проише. Наименование катерий назавес, земель. Хар. лесных культур.	Ярота	Всота	Возраст	Диаметр	Класс	Группа	Бонитет	Тип леса	Поинота	Запас сырья			Запас на выдел, км			Хозяйственные мероприятия				
													на I га	на выдел	в т.ч. общий состав породам	сухостоя (старого)	редин	едиичдер		Захлмленность	общая	пикванда	
1	2	3	4	5	6	7	8	9	10	11	12	13	14	15	16	17	18	19	20	21	22	23	24

13 7.4 50С2Б3Е+С 1 24 5 0С 75 25 32 8 7 2 2 4 0.7 250 1850 925 3 148 370 2 555 1

14 1.9 4Б40С2Е+С подрост: 10Е; (20); 3 м; 2 тыс.шт/га 1 22 4 Б 55 22 22 6 5 2 2 4 0.7 190 361 144 2 144 3 72 1

15 7.2 5С2Е2Б10С подрост: 10Е; (20); 3 м; 2 тыс.шт/га Особенности: Состав неоднородный 1 23 5 С 75 23 28 4 5 1 1 К 0.4 150 1080 540 1 216 1 216 2 108 3

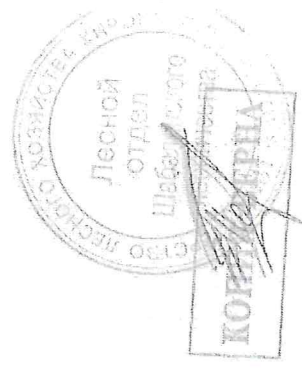
16 2.3 5Е3Б+0С подрост: 10Е; (15); 2 м; 1 тыс.шт/га Особенности: Насаждение профдено рубкой, Выдел обеспечен трелев. волоками. Селекционная оценка, Нормальные 1 24 5 Е 75 23 26 4 5 1 1 К 0.6 250 575 288 1 288 2

17 0.6 6С2Е2Б подрост: 10Е; (15); 2 м; 1 тыс.шт/га Особенности: Полнога неравномерная. Селекционная оценка, Нормальные 1 15 6 С 45 15 18 3 4 2 2 МЧ 0.7 160 96 58 1 19 1 19 2

18 1.6 10Б+С подрост: 10Е; (15); 2 м; 1.5 тыс.шт/га 1 18 10 Б 40 18 18 4 3 2 2 МЧ 0.7 150 240 240 2

19 0.6 10Б+Е подрост: 10Е; (15); 2 м; 1 тыс.шт/га 1 23 10 Б 55 23 22 6 5 1 1 Ч 0.7 200 120 120 2

подрост: 10Е; (20); 3 м; 2 тыс.шт/га 1 24 5 С 75 25 32 8 7 2 2 4 0.7 250 1850 925 3 148 370 2 555 1



Категория зашитности: Эксплуатационные леса

Участковое лесничество: Ленинское сельское, Ар-р: ПК "Аноне"

№ выдела	Площадь	Состав, вид выдела	Подросль, поросль, подрост	Высота	Элемент леса	Возраст	Диаметр	Класс	Группа	Бонитет	Тип леса	Полнота	Запас сырья, кмб			Запас на выдел, кмб			Хозяйственные мероприятия				
													на I	общий	в т.ч. по составу пород	сухостоя (старого)	редина	единиц		Закладность	общая	ликвидная	
1	2	3	4	5	6	7	8	9	10	11	12	13	14	15	16	17	18	19	20	21	22	23	24

Спл. рубка сохр подр
Содейст. сохр. подр.

Спл. рубка сохр подр
Содейст. сохр. подр.

Спл. рубка сохр подр
Содейст. сохр. подр.

Спл. рубка сохр подр
Содейст. сохр. подр.

Спл. рубка сохр подр
Содейст. сохр. подр.

Спл. рубка сохр подр
Содейст. сохр. подр.

Спл. рубка сохр подр
Содейст. сохр. подр.

Спл. рубка сохр подр
Содейст. сохр. подр.

Спл. рубка сохр подр
Содейст. сохр. подр.

Спл. рубка сохр подр
Содейст. сохр. подр.

Спл. рубка сохр подр
Содейст. сохр. подр.

Спл. рубка сохр подр
Содейст. сохр. подр.

Спл. рубка сохр подр
Содейст. сохр. подр.

Спл. рубка сохр подр
Содейст. сохр. подр.

Спл. рубка сохр подр
Содейст. сохр. подр.

Спл. рубка сохр подр
Содейст. сохр. подр.

Спл. рубка сохр подр
Содейст. сохр. подр.

Спл. рубка сохр подр
Содейст. сохр. подр.

Спл. рубка сохр подр
Содейст. сохр. подр.

Спл. рубка сохр подр
Содейст. сохр. подр.

Спл. рубка сохр подр
Содейст. сохр. подр.



