

УТВЕРЖДАЮ:
Заместитель министра лесного хозяйства
Кировской области

« 17 » Сентября 2023 г. В.Г. Глушков

Акт
лесопатологического обследования № 5

лесных насаждений Свечинского лесничества Кировской области

Способ лесопатологического обследования:

1. Визуальный

2. Инструментальный

Место проведения

Участковое лесничество	Урочище (лесная дача)	Квартал	Выдел	Площадь выдела, га	Лесопато- логичес- кий выдел	Площадь лесопатоло- гического выдела, га
Свечинское сельское	СПК им. Свердлова	10	30	0,5	1	0,4

Лесопатологическое обследование проведено на общей площади 0,4 га

Кадастровый номер участка:

_____ (для участков, предоставленных в постоянное (бессрочное) пользование, аренду) □

Документ о праве пользования:

_____ (тип документа о праве пользования, дата, номер, вид разрешенного использования лесов)

2. Инструментальное (детальное) обследование лесных насаждений

2.1. Лесничество (лесопарк) Свечинское Участковое лесничество Свечинское сельское Урочище (дача) СПК им. Свердлова Квартал 10 Выдел 30 Лесопатологический выдел 1

Наличие ограничений или особенностей участка, влияющих на назначение СОМ:

1) ОЗУ - берегозащитные участки леса;

2) угроза возникновения лесных пожаров в связи с наличием ветровальных и буреломных деревьев

(отметка о наличии ООПТ, ОЗУ, водоохранной зоны, радиоактивного загрязнения лесов, угрозы возникновения очагов вредных организмов или пожарной опасности в лесах)

2.2. Фактическая таксационная характеристика лесного насаждения не соответствуют таксационному описанию. Причины несоответствия:

воздействие сильных ветров в сентябре 2022 года, повлекшее наклон более 10°, изгиб, слом или вывал деревьев

Ведомость насаждений с выявленными несоответствиями таксационным описаниям приведена в приложении 1 к Акту.

2.3. Состояние насаждений:

с нарушенной устойчивостью (средневзвешенная категория состояния $\geq 1,51 - \leq 4,50$)

с утраченной устойчивостью (средневзвешенная категория состояния $\geq 4,51$)

устойчивое (средневзвешенная категория состояния $< 1,50$)

V

2.4. Причины ослабления, повреждения, средневзвешенная категория состояния насаждения:

Ветровал, прошедший в сентябре 2022 года СКС = 4,92

2.4.1. Заселено (отработано) стволовыми вредителями:

Вид вредителя	Порода	Встречаемость заселенных деревьев, % от запаса породы	Встречаемость отработанных деревьев, % от запаса породы	Степень заселения лесного насаждения (слабая, средняя, сильная)
1	2	3	4	5

2.4.2. Повреждено огнем:

Вид пожара	Порода	Состояние корневых лап		Состояние корневой шейки		Высушивание луба		Обугленность древесины более 1/3 высоты ствола	
		процент поврежденных корней	процент деревьев с данным повреждением	Обугленность древесины корневой шейки по окружности (1/4; 2/4; 3/4; более 3/4)	процент деревьев с данным повреждением	по окружности (1/4; 2/4; 3/4; более 3/4)	процент деревьев с данным повреждением	по окружности ствола (менее 1/2; более 1/2)	процент деревьев с данным повреждением
1	2	3	4	5	6	7	8	9	10

2.4.3. Поражено болезнями:

Вид вредителя	Порода	Встречаемость, % от запаса насаждения	Степень поражения лесного насаждения (слабая, средняя, сильная)
1	2	3	4

2.5. Выборке подлежит 98,0 % деревьев (указывается общий % запаса деревьев, подлежащий рубке, от общего запаса насаждения), в том числе:

без признаков ослабления	0,0	% (причины назначения _____);
ослабленных	0,0	% (причины назначения _____);
сильно ослабленных	0,0	% (причины назначения _____);
усыхающих	0,0	% (причины назначения _____);
свежего сухостоя	0,0	%;
свежего ветровала	80,0	%;
свежего бурелома	18,0	%;
старого сухостоя	0,0	%;
старого ветровала	0,0	%;
старого бурелома	0,0	%;

2.6. Полнота лесного насаждения после уборки деревьев, подлежащих рубке, составит 0,0
Критическая полнота для данной категории лесных насаждений и преобладающей породы составляет не установлено

ЗАКЛЮЧЕНИЕ к инструментальному обследованию участка.

С целью предотвращения негативных процессов, снижения ущерба от их воздействия, назначены:

Согласно приложению 1 к «Правилам осуществления мероприятий по предупреждению распространения вредных организмов» (приказ Минприроды России от 09.11.2022 № 912), в особо защитных участках, выделенных в эксплуатационных лесах, минимальное допустимое значение полноты, до которой назначаются выборочные санитарные рубки, не установлено, в связи с чем санитарно-оздоровительные мероприятия не назначаются.

В соответствии с п. 47 «Порядка проведения лесопатологических обследований и формы акта лесопатологического обследования» (приказ Минприроды России от 09.11.2020 № 910), в лесных насаждениях с наличием погибших деревьев, составляющих более 50 % от запаса насаждения, поврежденного в результате воздействия сильных ветров, назначение СОМ проводится визуально, а недостающая информация переносится из таксационных описаний.

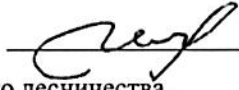
Участковое лесничество	Урочище (лесная дача)	Квартал	Выдел	Площадь выдела, га	Лесопатологический выдел	Площадь лесопатологического выдела, га	Вид мероприятия	Площадь мероприятия, га	Породы	Доля выбранной древесины по запасу, %	Рекомендуемый срок проведения мероприятия
Свечинское сельское	СПК им. Свердлова	10	30	0,5	1	0,4	—	—	—	—	—

Абрис участка прилагается (приложение 3 к Акту).

Дата проведения ЛПО 10.11.2022

Дата составления документа 26.12.2022

Исполнитель работ по проведению лесопатологического обследования:

Фамилия, имя и отчество Игитов Александр Михайлович Подпись 

Должность: Лесничий Вишкильского участкового лесничества Котельничского лесничества,

Организация: КОГКУ «Кировлесцентр» Телефон: +7 (953) 679-02-12, +7 (912) 701-18-49

**Ведомость
участков леса с выявленными несоответствиями
таксационным описаниям**

Субъект Российской Федерации Кировская область Лесничество Свечинское
 Участковое лесничество Свечинское сельское Урочище (дача) СПК им. Свердлова

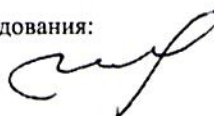
1	2	3	4	5	6	7	8	9	10	Таксационная характеристика лесного насаждения								Заложено пробных площадей		
										11	12	13	14	15	16	17	18	19	20	21
Год проведения лесосоустройства	Номер квартала	Номер выдела	Площадь выдела, га	Целевое назначение лесов	Категория защитных лесов	ОЗУ	Источник данных	Номер лесопатологического	Площадь лесопатологического выдела, га	Состав	Порода	Возраст	Средняя высота, м	Средний диаметр, см	Тип леса	Полнота	Бонитет	Запас, м³/га	Количество, шт.	Площадь, га
2014	10	30	0,5	Эксплуатационные	—	Берегозащитные участки леса	ТО	1	0,4	10С	С	50	17	16	МЧ/В ₃	0,9	II	230		
										+Е	Е									
										+Б	Б									
										+Ос	Ос									
							Ф	1	0,4	Погибшее насаждение					МЧ/В ₃	0,0	II	5		
										10С	С	50	17	16				225 - сух.		
										+Е	Е									
										+Б	Б									
										+Ос	Ос									

Условные обозначения: ТО - таксационные описания; Ф - фактическая характеристика лесного насаждения

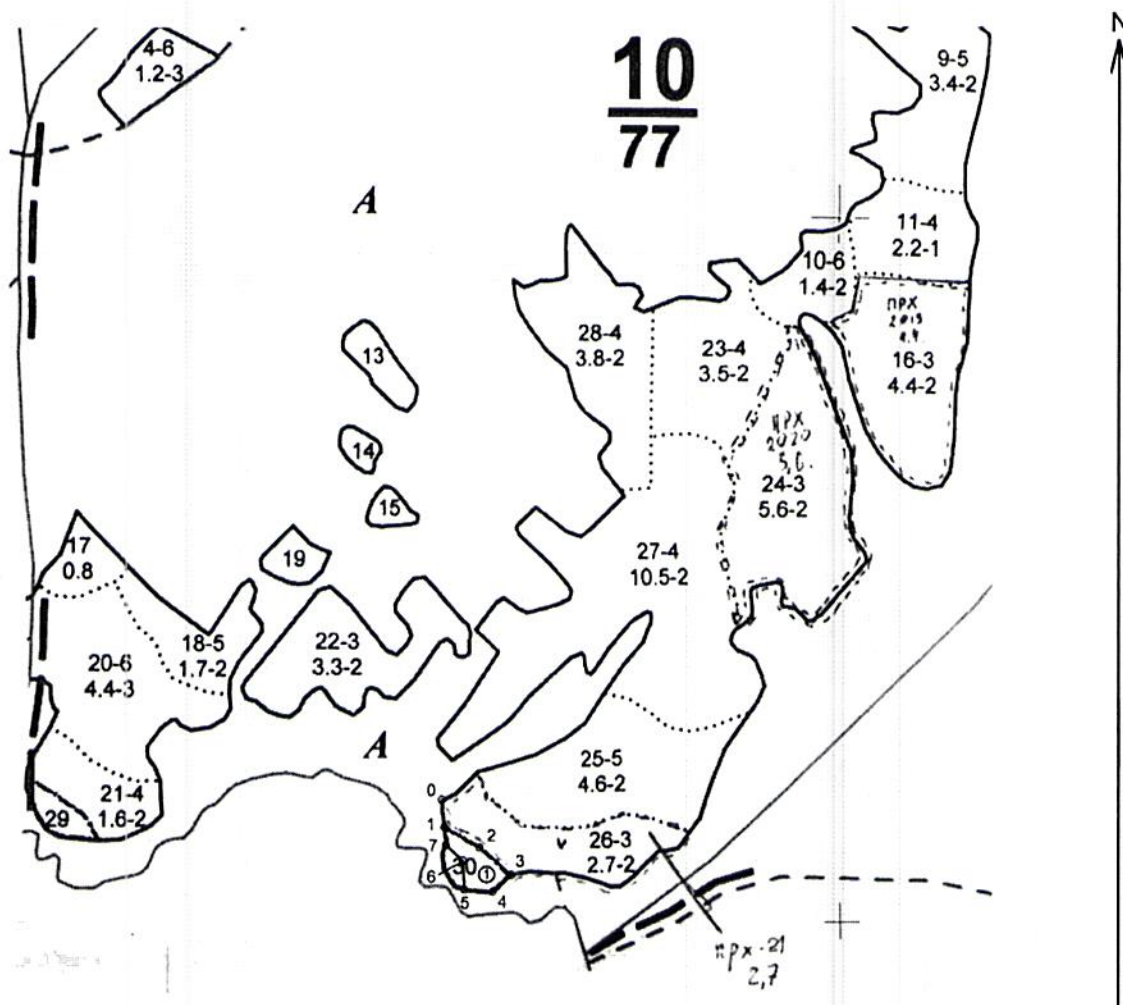
Исполнитель работ по проведению лесопатологического обследования:

Фамилия, имя и отчество (при наличии)

Игитов А.М.



АБРИС
участка леса
Масштаб 1 : 10 000



Условные обозначения:



- границы назначенных СОМ, поворотные точки и их подписи
- ② - номера лесопатологических выделов

№ квартала	№ выдела	№ лесопатологического выдела	Размеры ленты (круговой площадки) перече́та					Координаты начала, конца и поворотных точек лент пере́чета/ центров круговых площадок пере́чета
			№ ленты (площадки)	длина, м	ширина, м	радиус, м	площадь, га	
10	30	1						

Пространственное размещение лесопатологических выделов

Номера точек	Координаты	Длина	Номера точек	Координаты	Длина
0	58.441074 47.469502	39,0	4	58.439884 47.470683	41,6
1	58.440725 47.469525	59,1	5	58.439926 47.469975	40,5
2	58.440455 47.470398	60,9	6	58.440290 47.469967	33,5
3	58.440084 47.471162	35,7	7	58.440497 47.469551	25,4

Исполнитель работ по проведению лесопатологического обследования:

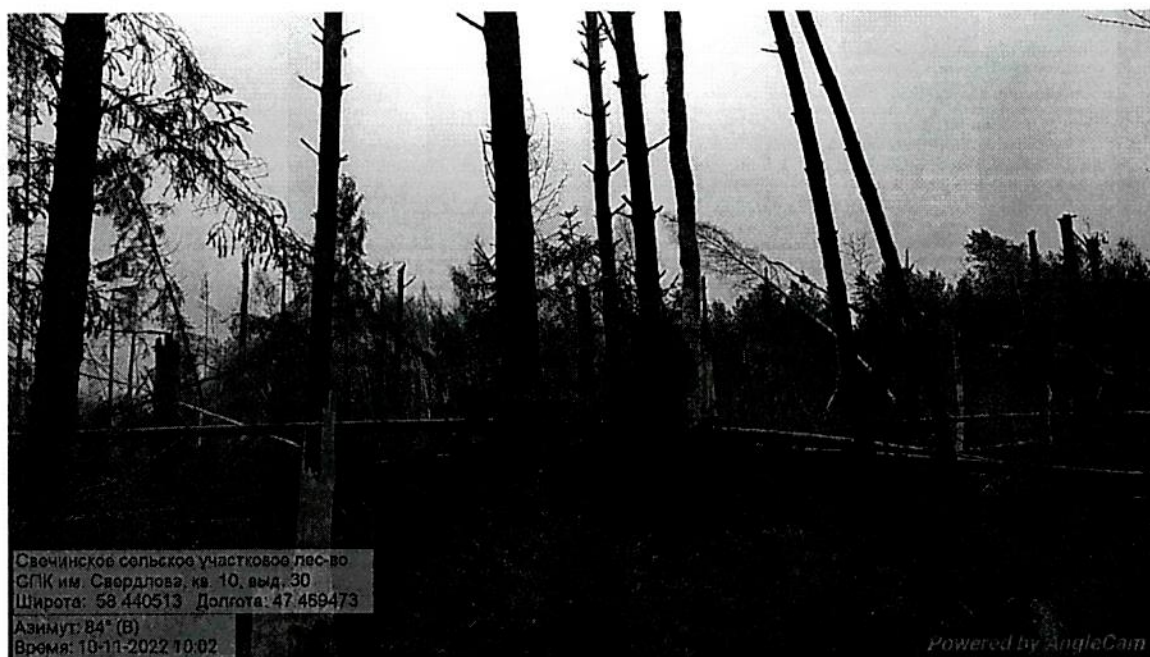
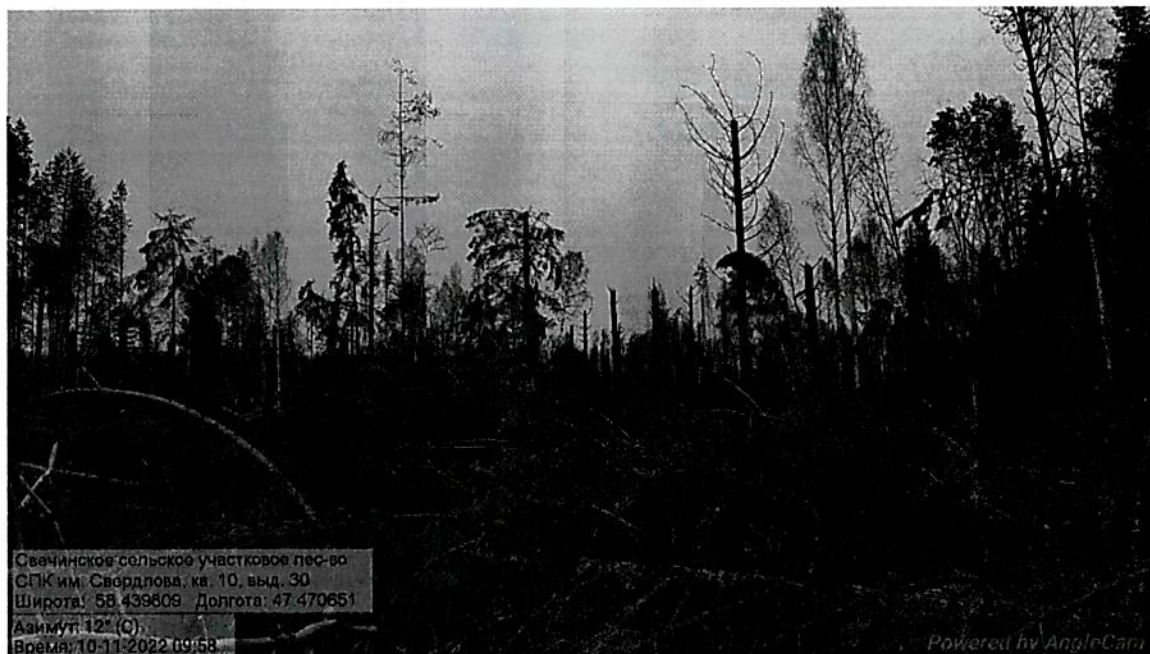
ФИО: Игитов А.М.

Подпись

Дата

26.12.2022

Фототаблица
погибших и повреждённых лесных насаждений
без назначения санитарно-оздоровительных мероприятий
в Свечинском лесничестве, Свечинском сельском участковом лесничестве,
урочище (даче) СПК им. Свердлова, квартале 10, выделе 30



Исполнитель работ по проведению лесопатологического обследования:

ФИО: Игитов А.М.

Подпись

Дата

26.12.2022

