

УТВЕРЖДАЮ:  
Заместитель министра

лесного хозяйства

Кировской области

В.Г. Глушков

дата 27.09.2009

Акт  
лесопатологического обследования № 112  
лесных насаждений Кайского лесничества (лесничество)  
Кировской области (субъект Российской Федерации)

Способ лесопатологического обследования: 1. Визуальный  
2. Инструментальный V

Место проведения:

Участковое лесничество	Урочище (дача)	Квартал	Выдел	Площадь, га	ЛП выдел	Площадь ЛП выдела
Чусовское	-	98	14	10,7	1	5,7

Лесопатологическое обследование проведено на общей площади 5,7 га.

Кадастровый номер участка: № учетной записи в государственном лесном реестре № 8.9-2008-06  
для участков, предоставленных в постоянное (бессрочное) пользование, аренду)

Документ о праве пользования: договор аренды № 8-3 от 28.11.2008 г.

Вид разрешенного использования лесов: заготовка древесины

2. Инструментальное (детальное) обследование лесных насаждений.

2.1 Лесничество: Кайское, уч. лесничество: Чусовское,

урочище (дача): -, кв. 98 выд. 14 ЛП выдел: 1.

Наличие ограничений или особенностей участка, влияющих на назначение СОМ:

Имеется угроза возникновения очагов вредных организмов; имеется угроза увеличения пожарной опасности в лесах.

(отметка о наличии ООПТ, ОЗУ, водоохранной зоны, радиоактивного загрязнения лесов, угрозы возникновения очагов вредных организмов или пожарной опасности в лесах).

2.2. Фактическая таксационная характеристика лесного насаждения соответствует, не соответствует таксационному описанию (нужное подчеркнуть).

2.3. Состояние насаждения: ослабленно.

С нарушенной устойчивостью (средневзвешенная категория состояния  $\geq 1,51 - \leq 4,5$ )

V

С утраченной устойчивостью (средневзвешенная категория состояния  $\geq 4,5$ )

Устойчивое (средневзвешенная категория состояния  $< 1,5$ )

2.4. Причины ослабления, повреждения, средневзвешенная категория состояния насаждения: СКС насаждения: 1,8. Причины ослабления, повреждения насаждения: беглый низовой пожар 1-3 летней давности (код 854). Данные причины определены по следующим признакам: ожог стволов 1-3 лет (камбий не поврежден) (код 324); усыхание  $< 1/4$  ветвей в кроне прошлых лет (код 111); усыхание от  $1/4$  до  $1/2$  ветвей в кроне прошлых лет (код 112); усыхание вершины свежее от  $1/3$  до  $2/3$  длины кроны (код 122); усыхание вершины свежее  $< 1/3$  длины кроны (код 121).

2.4.1 Заселено (отработано) стволовыми вредителями:

Вид вредителя	Поро-да	Встречаемость заселенных деревьев, % от запаса породы	Встречаемость отработанных деревьев, % от запаса породы	Степень заселения лесного насаждения
1	2	3	4	5
-	-	-	-	-

2.4.2 Повреждено огнем:

Вид пожара	Порода	Состояние корневых лап		Состояние корневой шейки		Высушивание луба		Обугленность древесины более 1/3 высоты ствола	
		% поврежденных корней	% деревьев с данным повреждением	Обугленность древесины шейки по окружности (1/4; 1/2; 3/4; более 3/4)	% деревьев с данным повреждением	по окружности (1/4; 1/2; 3/4; более 3/4)	% деревьев с данным повреждением	по окружности ствола ( $< 1/2$ ; $> 1/2$ )	% деревьев с данным повреждением
1	2	3	4	5	6	7	8	9	10
БН пожар 1-3 лет	С	-	-	-	-	Ожог стволов 1-3 лет (камбий не поврежден)	41,3	-	-
	Б	-	-	-	-		40,7	-	-

2.4.3 Поражено болезнями:

Болезнь/возбудитель	Порода	Встречаемость % от запаса насаждения	Степень поражения лесного насаждения
1	2	3	4
-	-	-	-

2.5. Выборке подлелжит 5,4 % деревьев по запасу, в том числе:

без признаков ослабления 0 %, (причины назначения) \_\_\_\_\_

ослабленных 0 %, (причины назначения) \_\_\_\_\_

сильно ослабленных 0 %, (причины назначения) \_\_\_\_\_

усыхающих 0 %, (причины назначения) \_\_\_\_\_

свежего сухостоя 0 %, \_\_\_\_\_

свежего ветровала 0 %, \_\_\_\_\_

свежего бурелома 0 %, \_\_\_\_\_

старого сухостоя 4,6 %, \_\_\_\_\_

старого ветровала 0,8 %, \_\_\_\_\_

старого бурелома 0 %.

2.6. Полнота лесного насаждения после уборки деревьев, подлежащих рубке, составит: кв. 98 выд. 14 л/п 1 - 0,7. Критическая полнота для данной категории лесных насаждений (Эксплуатационные) и преобладающей породы (сосны) составляет - 0,3.

#### Заключение к инструментальному обследованию участка

При проведении инструментального лесопатологического обследования установлено, что в кв. 98 выд. 14 насаждение является ослабленным (СКС насаждения 1,8), в соответствии с п. 19 правил санитарной безопасности в лесах, утверждённых постановлением Правительства РФ от 09.12.2020 №2047 ,проведение мероприятий на площади 5,7 га не требуется.

Участковое лесничество	Урочище (дача)	Квартал	Выдел	Площадь выдела, га	ЛП выдел	Площадь ЛП выдела	Вид мероприятия	Площадь мероприятия, га	Порода	Доля выбраковкой древесины по запасу, %	Рекомендуемый срок проведения мероприятия
1	2	3	4	5	6	7	8	9	10	11	12
Чусовское		98	14	10,7	1	5,7	-	-	-	-	-

Ведомость перечета деревьев и абрис лесного участка прилагаются (прил. 2 и 3 к данному акту).

РЕКОМЕНДАЦИИ по проведению мероприятий, не относящихся к мероприятиям по предупреждению распространения вредных организмов: нет.

Дата проведения ЛПО: 01.09.2024 года.

Дата составления документа: 16.09.2024 года.

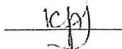
Исполнители работ по проведению ЛПО:

Крылов И.В.

ИП Теплов

специалист лесного хозяйства

Подпись



Телефон: 89853509100



**ВРЕМЕННАЯ ПРОБНАЯ ПЛОЩАДЬ № 1,2,3,4,5**

1.1 Субъект Российской Федерации: Кировская область.  
Лесничество (лесопарк): Кайское Уч. лесничество: Чусовское.  
Урочище (лесная дача): -  
Квартал: 98. Выдел: 14. Площадь выдела: 10,7 га.  
Лесопатологический выдел: 1. Площадь ЛП выдела: 5,7 га.

1.2. Метод перече́та: сплошной, ленты пере́чета, круговые площадки постоянного радиуса, реласкопические площадки (нужное подчеркнуть)  
Количество лент/площадок: 5 Размеры площадок: радиус 11,3- м.  
Размер временной пробной площади: 0,2 га.

1.3 Фактическая таксационная характеристика насаждения:  
состав: 10С+Б; возраст: 90 лет; тип леса: А3; бонитет: 3; запас на га: 230; полнота: 0,7;  
возобновление: отсутствует.

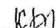
1.4 Номер очага вредных организмов: б/н.  
Тип очага вредных организмов: эпизодический, хронический (нужное подчеркнуть)  
Фаза развития очага вредных организмов: начальная, нарастание численности, собственно вспышка, кризис (нужное подчеркнуть)

1.5 Причины ослабления, повреждения насаждения и время: беглый низовой пожар 1-3 летней давности (код 854).

Время ослабления, повреждения: 18.07.2022 год.  
Состояние насаждения: ослабленное.  
Средневзвешенная категория состояния насаждения: 1,8.

1.6 Назначенные мероприятия:  
не требует мероприятий на площади 5,7 га.

Исполнитель работ по проведению лесопатологического обследования:

Фамилия, имя и отчество (при наличии): Крылов И.В. подпись 

Дата составления документа: 01.09.2024 года. Тел. 89853509100

ВЕДОМОСТЬ ПЕРЕЧЕТА ДЕРЕВЬЕВ

Порода 1: С. Средневзвешенная категория состояния породы: 1,77.

Ступени толщины см	Количество деревьев по категориям состояния, шт.															Всего		
	1		2		3		4		5		5 (а,б,в)			5 (г,д,е)			шт./ куб.м.	в т.ч. подлежит рубке, %
	И	З	И	З	И	З	И	З	И	З	И	З	О	И	З	О		
1	2	3	4	5	6	7	8	9	10	11	12	13	14	15	16	17	18	19
16	11	0	0	0	0	6	0	0	0	0	0	0	0	0	0	0	17	2,55
20	19	0	0	10	0	20	0	0	2	0	0	0	0	2	0	0	51	13,26
24	28	0	0	9	0	5	0	0	2	0	0	0	0	2	0	0	44	18,04
28	11	0	0	7	0	0	0	0	1	0	0	0	0	1	0	0	19	11,02
итого, шт	69	0	0	26	0	31	0	0	5	0	0	0	0	5	0	0	131	3,8
итого, куб.м.	24,45	0	0	10,35	0	8,15	0	0	1,92	0	0	0	0	1,92	0	0	44,87	1,92
итого, куб.%	54,4	0	0	23,1	0	18,2	0	0	4,3	0	0	0	0	4,3	0	0	100	4,3

Причины назначения в рубку деревьев категорий состояния:

- 1 \_\_\_\_\_
- 2 \_\_\_\_\_
- 3 \_\_\_\_\_
- 4 \_\_\_\_\_

Порода 2: Б. Средневзвешенная категория состояния породы: 2,74.

Ступени толщины см	Количество деревьев по категориям состояния, шт.															Всего		
	1		2		3		4		5		5 (а,б,в)			5 (г,д,е)			шт./ куб.м.	в т.ч. подлежит рубке, %
	И	З	И	З	И	З	И	З	И	З	И	З	О	И	З	О		
1	2	3	4	5	6	7	8	9	10	11	12	13	14	15	16	17	18	19
16	2	0	0	0	0	0	0	0	1	0	0	0	0	1	0	0	3	0,69
20	0	0	2	0	0	0	0	0	0	1	0	0	0	0	1	0	3	1,08
-	0	0	0	0	0	0	0	0	0	0	0	0	0	0	0	0	0	0
итого, шт	2	0	2	0	0	0	0	0	1	1	0	0	0	1	1	0	6	33,4
итого, куб.м.	0,46	0	0,72	0	0	0	0	0	0,23	0,36	0	0	0	0,23	0,36	0	1,77	0,59
итого, куб.%	26	0	40,7	0	0	0	0	0	13	20,3	0	0	0	13	20,3	0	100	33,3

Причины назначения в рубку деревьев категорий состояния:

- 1 \_\_\_\_\_
- 2 \_\_\_\_\_
- 3 \_\_\_\_\_
- 4 \_\_\_\_\_

Итоговая ведомость по насаждению. Средневзвешенная категория состояния насаждения: 1,8.

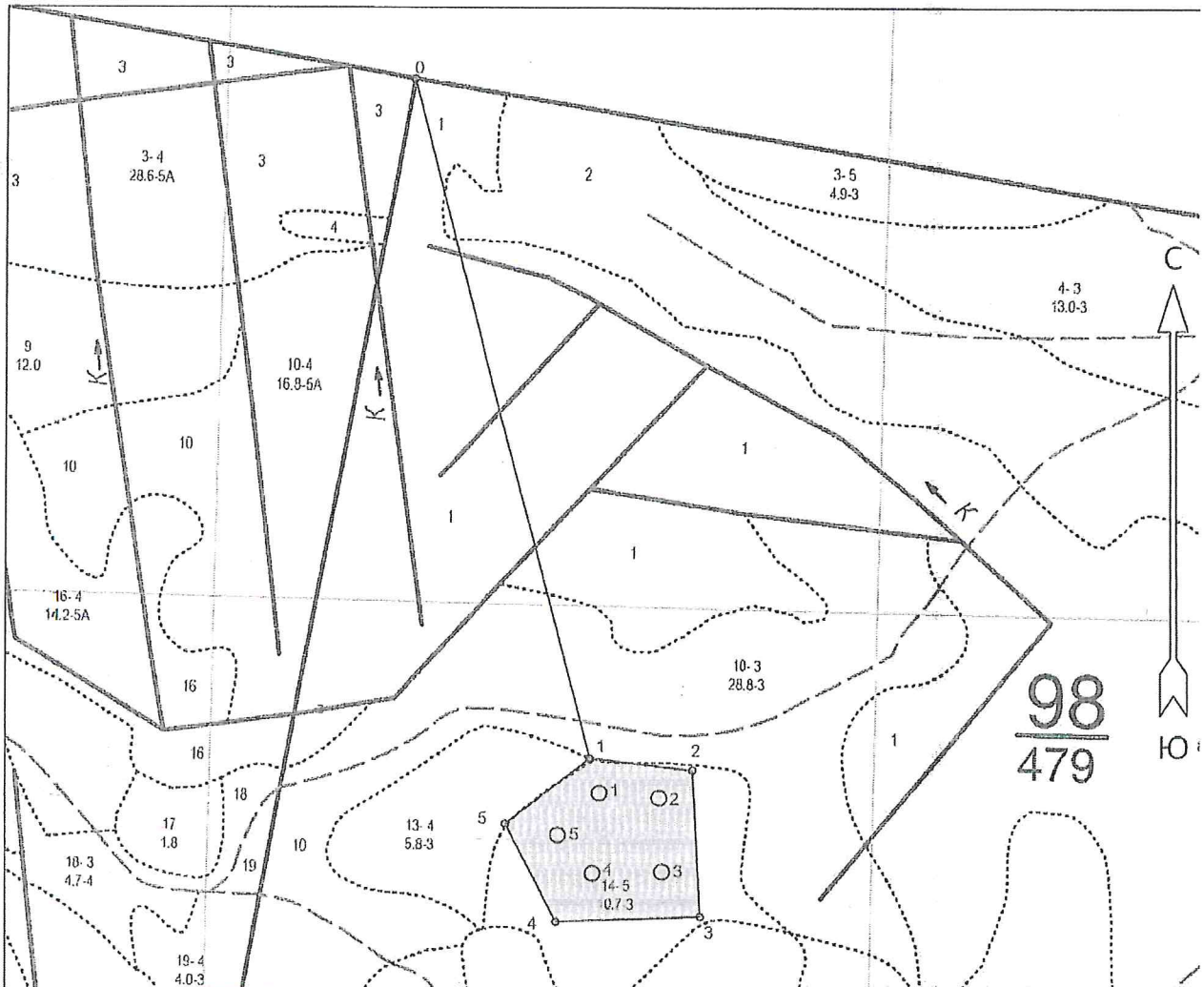
Ступени толщины см	Количество деревьев по категориям состояния, шт.															Всего		
	1		2		3		4		5		5 (а,б,в)			5 (г,д,е)			шт./ куб.м.	в т.ч. подлежит рубке, %
	И	З	И	З	И	З	И	З	И	З	И	З	О	И	З	О		
1	2	3	4	5	6	7	8	9	10	11	12	13	14	15	16	17	18	19
16	13	0	0	0	0	6	0	0	1	0	0	0	0	1	0	0	20	3,24
20	19	0	2	10	0	20	0	0	2	1	0	0	0	2	1	0	54	14,34
24	28	0	0	9	0	5	0	0	2	0	0	0	0	2	0	0	44	18,04
28	11	0	0	7	0	0	0	0	1	0	0	0	0	1	0	0	19	11,02
-	0	0	0	0	0	0	0	0	0	0	0	0	0	0	0	0	0	0,00
итого, шт	71	0	2	26	0	31	0	0	6	1	0	0	0	6	1	0	137	5,1
итого, куб.м.	24,91	0,00	0,72	10,35	0,00	8,15	0,00	0,00	2,15	0,36	0,00	0,00	0,00	2,15	0,36	0,00	46,64	2,51
итого, куб.%	53,4	0	1,5	22,2	0	17,5	0	0	4,6	0,8	0	0	0	4,6	0,8	0	100	5,4

Условные обозначения:

И - не заселено (не поражено, не повреждено), З - заселено стволовыми вредителями (поражено болезнями, повреждено огнем), О - отработано стволовыми вредителями.

Абрис участка леса  
Квартал 98 выдел 14 лп 1 площадь 5,7 га Чусовского участкового лесничества  
Кайского лесничества

М 1 : 10000



Условные обозначения

Граница лесосеки, неэксплуатационного участка		Эксплуатационный участок	
Неэксплуатационный участок		Неэксплуатационный участок	НЭ
Круговые площадки постоянного радиуса			

№ квартала	№ выдела	№ лесопатологического выдела	Размеры ленты (круговой площадки) перечёта					Координаты начала, конца и точек лент перечёта / центров круговых площадок перечёта	
			№ ленты (площадки)	Длина, м	Ширина, м	Радиус, м	Площадь, га		
98	14	1	1			11.3	0.04	59.71340607	53.42544750
			2			11.3	0.04	59.71333943	53.42704258

Исполнитель работ по проведению лесопатологического обследования:

Фамилия, имя и отчество (при наличии) Крылов И.В. \_\_\_\_\_ Подпись И.В. Крылов

Дата составления документа 01.09.2024

			3			11.3	0.04	59.71233980	53.42711370
			4			11.3	0.04	59.71231929	53.42526462
			5			11.3	0.04	59.71283705	53.42434009

**Пространственное размещение лесопатологических выделов**

(включается в Акт при выделении лесопатологических выделов, для указания пространственного расположения повреждённых и погибших насаждений)

Номера точек	Координаты		Длина, м
	Широта	Долгота	
0 - 1	59.72304725	53.42050996	1054.0
1 - 2	59.71387888	53.42519272	154.5
2 - 3	59.71371688	53.42792396	221.5
3 - 4	59.71172996	53.42812887	215.8
4 - 5	59.71166354	53.42428965	165.8
5 - 1	59.71299007	53.42294543	160.4

Исполнитель работ по проведению лесопатологического обследования:

Фамилия, имя и отчество (при наличии) Крылов И.В. \_\_\_\_\_ Подпись И.В. Крылов

Дата составления документа 01 . 09 . 2024

МАТЕРИАЛЫ ФОТОФИКСАЦИИ

Местоположение лесного участка, на котором производилась фотосъемка:

Кайское лесничество

Кировской области

Чусовского участкового лесничества

картал 98 выдела 14





Исполнитель работ по проведению лесопатологического обследования:

Фамилия, имя и отчество (при наличии): Крылов И.В.

подпись

И.В. Крылов