

УТВЕРЖДАЮ:  
Зам. министра лесного хозяйства Кировской области

В.Г.Глушков

фамилия, имя и отчество (при наличии)

21.09.2023

дата

Акт  
лесопатологического обследования № 75

лесных насаждений Верхошижемского лесничества (лесничество)  
Кировской области (субъект Российской Федерации)

Способ лесопатологического обследования: 1. Визуальный   
2. Инструментальный

Место проведения

Участковое лесничество	Урочище (дача)	Квартал	Выдел	Площадь выдела, га	Лесопатологический выдел	Площадь лесопатологического выдела, га
Адышевское сельское	-	21	24	17,2	1	17,2
Адышевское сельское	-	21	28	17,8	1	17,8

Лесопатологическое обследование проведено на общей площади 35,0 га.

Кадастровый номер участка: 43:24:000000:177

(для участков, предоставленных в постоянное (бессрочное) пользование, аренду)

Документ о праве пользования:

договор аренды от 19.11.2008 № 03.23 ООО "Агрофирма "Адышево"

Вид разрешенного использования лесов: заготовка древесины

(тип документа о праве пользования, дата, номер, вид разрешенного использования лесов)



## ЗАКЛЮЧЕНИЕ

Переообследование ранее назначенных санитарно-оздоровительных мероприятий 2014 года. В обследованном участке леса в кв. 21, выд. 24 л/п 1, средневзвешенная категория состояния составляет 1,39, что характеризует данное насаждение как «без признаков ослабления». Доля деревьев с наличием признаков повреждения составляет 4.5%. Насаждение устойчивое. В обследованном участке леса в кв. 21, выд. 28 л/п 1, средневзвешенная категория состояния составляет 1,43, что характеризует данное насаждение как «без признаков ослабления». Доля деревьев с наличием признаков повреждения составляет 5.7%. Насаждение устойчивое. Проведение санитарно-оздоровительных мероприятий не требуется.

Участковое лесничество	Урочище (дача)	Квартал	Выдел	Площадь выдела, га	Лесопатологический выдел	Площадь лесопатологического выдела, га	Вид мероприятия	Рекомендуемый срок проведения мероприятия
1	2	3	4	5	6	7	8	9
Адышевское сельское	-	21	24	17,2	1	17,2	б/н	-
Адышевское сельское	-	21	28	17,8	1	17,8	б/н	-

Дата проведения обследования: 07.09.2023.

Дата составления документа: 11.09.2023.

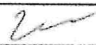
Исполнитель работ по проведению лесопатологического обследования:

Фамилия, имя и отчество (при наличии)

Организация

ООО "ЛПК"

Подпись



Журавлёв Илья Николаевич

Должность заместитель директора

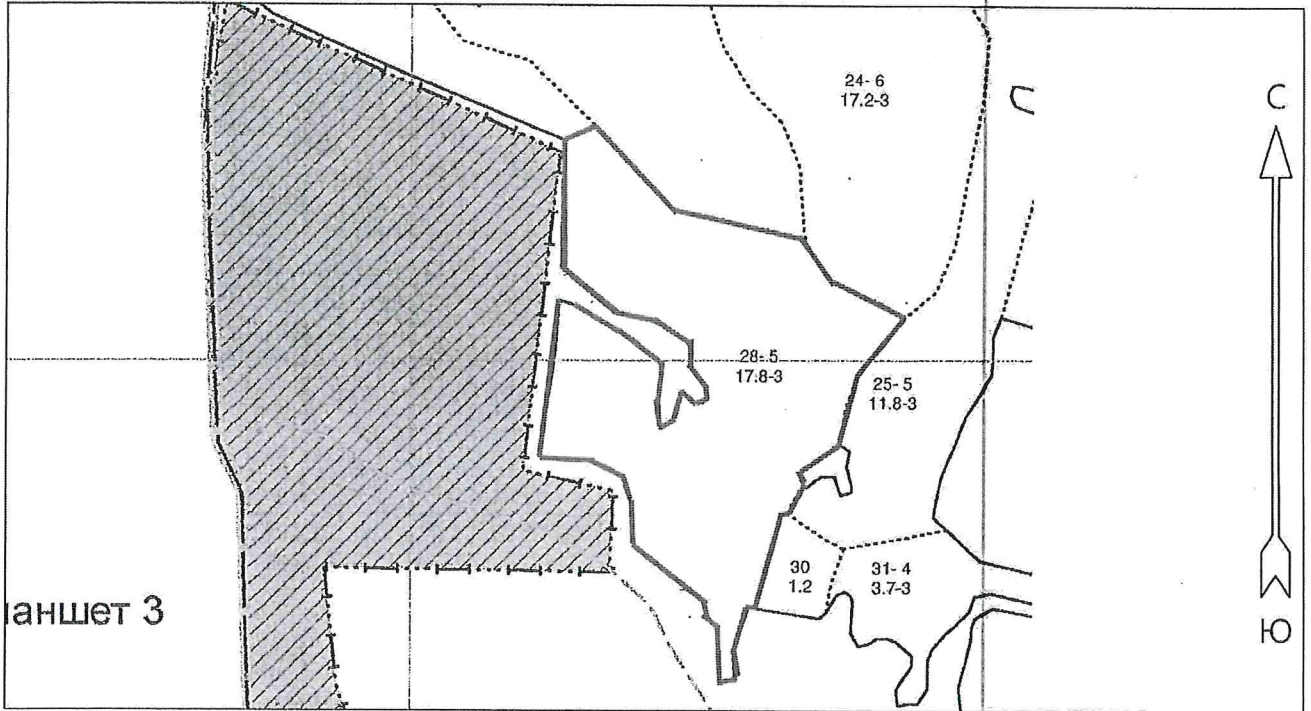
Телефон

8-923-001-52-83



**Абрис участка леса**  
Верхошижемское лесничество, Адышевское сельское участковое лесничество, квартал 21, выдел 28, л/п 1,  
площадь 17,8 га.

М 1 : 10000



№ квартала	№ выдела	№ лесопатологического выдела	Размеры ленты (круговой площадки) перечёта					Координаты начала, конца и поворотных точек лент перечёта / центров круговых площадок перечёта	
			№ ленты (площадки)	Длина, м	Ширина, м	Радиус, м	Площадь, га		
21	28	1	б/н					58.34604315°	49.50272977°

Номера точек	Координаты		Длина, м
	Широта	Долгота	

Исполнитель работ по проведению лесопатологического обследования:

Фамилия, имя  
и отчество (при наличии)

Журавлёв Илья Николаевич

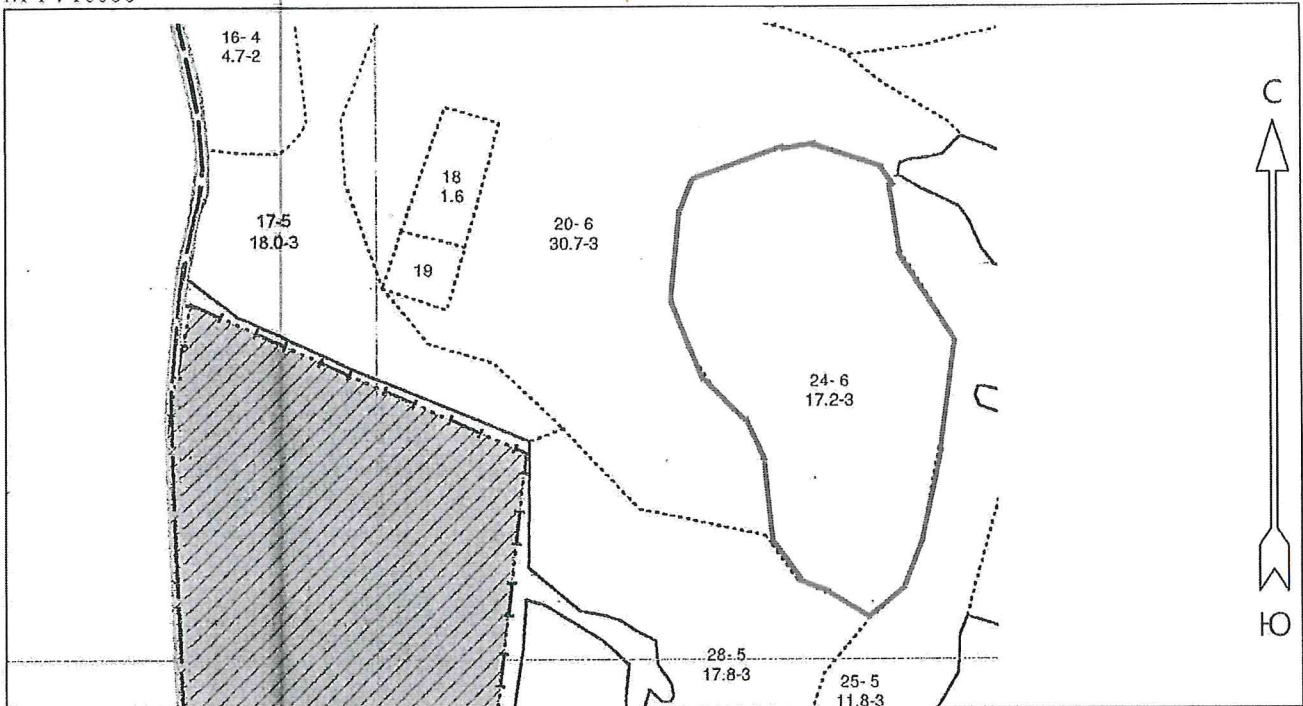
Подпись

Дата составления документа 11.09.2023

Абрис участка леса

Верхошижемское лесничество, Адышевское сельское участковое лесничество, квартал 21, выдел 24, л/п 1,  
площадь 17,2 га.

М 1 : 10000



№ квартала	№ выдела	№ лесопатологического выдела	Размеры ленты (круговой площадки) перечёта					Координаты начала, конца и поворотных точек лент перечёта / центров круговых площадок перечёта	
			№ ленты (площадки)	Длина, м	Ширина, м	Радиус, м	Площадь, га		
21	24	1	б/н					58.35100190°	49.50788465°

Номера точек	Координаты		Длина, м
	Широта	Долгота	

Исполнитель работ по проведению лесопатологического обследования:

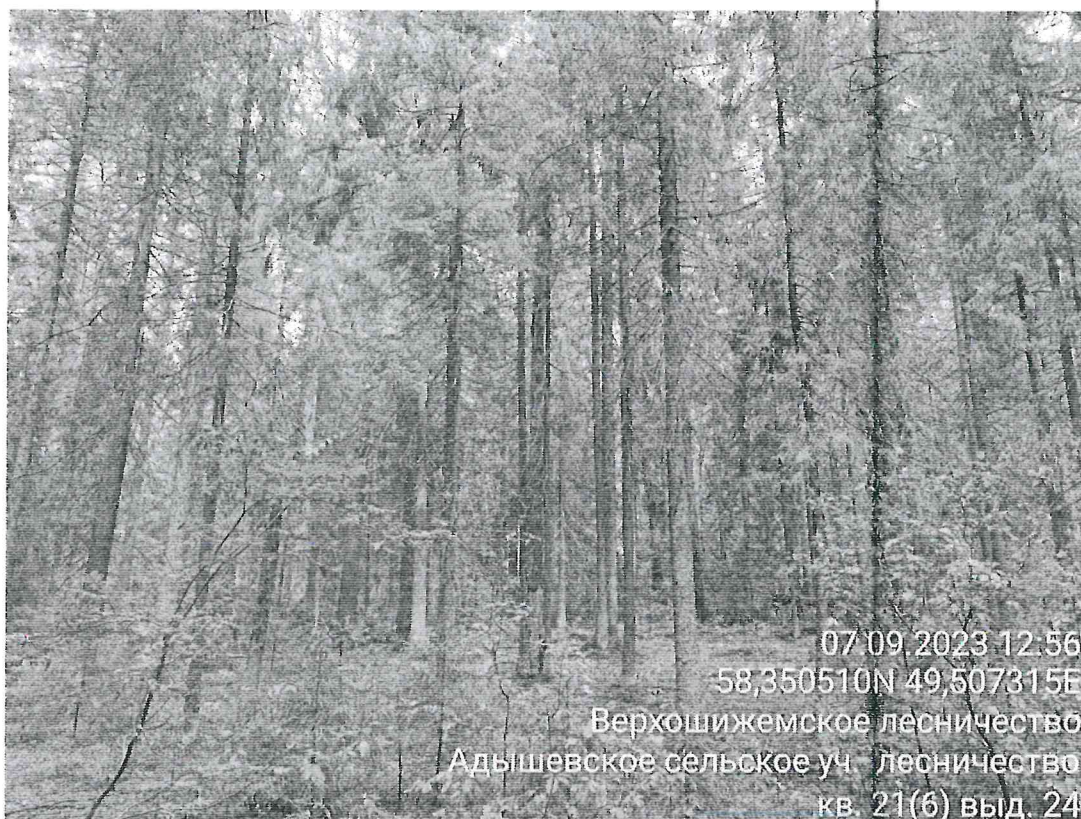
Фамилия, имя  
и отчество (при наличии)

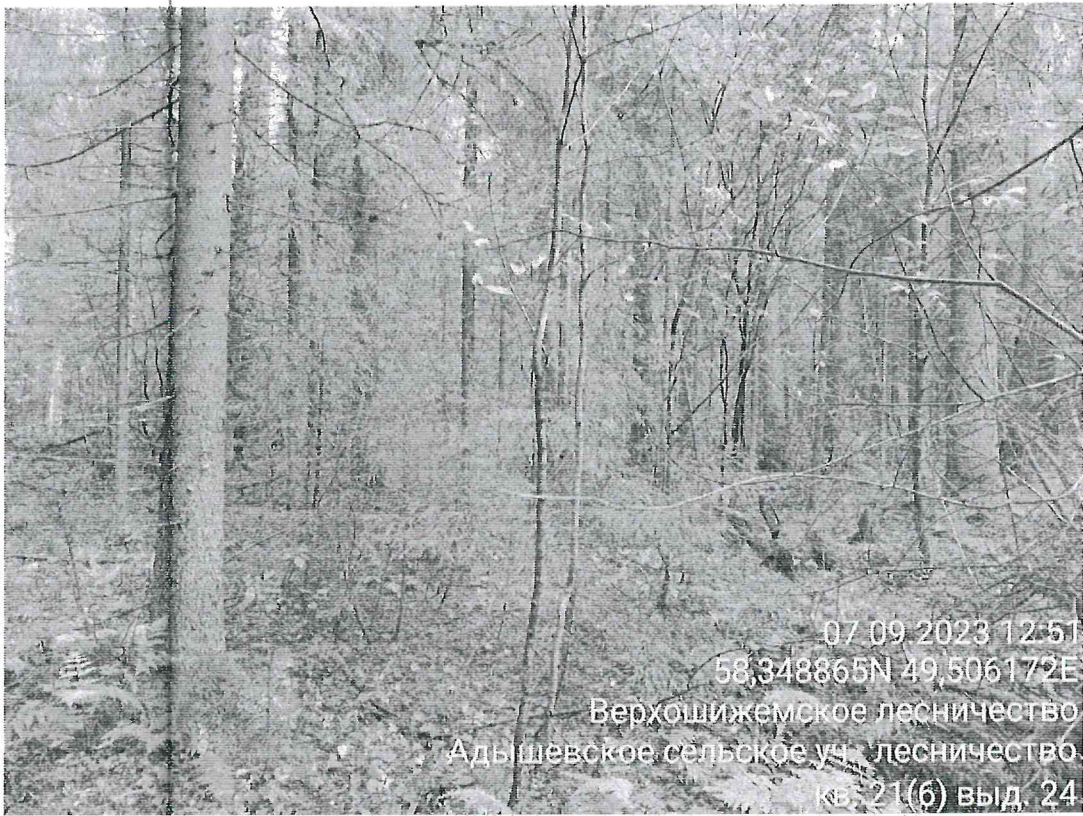
Журавлёв Илья Николаевич

Подпись

Дата составления документа 11.09.2023

**Фототаблица**  
к акту лесопатологического обследования







Исполнитель работ по проведению лесопатологического обследования:

Фамилия, имя, отчество  
(при наличии)

Журавлёв Илья Николаевич

Подпись



№ выдела	Площадь	Состав, подрост, подлесок, покров, почва, рельеф, особенности выдела.	Ярост	Высота	Элемент леса	Возраст	Высота	Диаметр	Класс	Группа	Бонитет	Тип леса	Полномера	Запас вырост. леса, кмб			Класс	Запас на выдел, кмб				Хозяйственные мероприятия	
														на га	общий	на выдел		сухостоя	редкий	средний	общий		захламленность
1	2	3	4	5	6	7	8	9	10	11	12	13	14	15	16	17	18	19	20	21	22	23	24
23	1.1	6С1ЕЗБ	1	16	6С	55	16	16	3	4	2	МБ	0.7	170	187	112	1						Проходная рубка (15%)
					1Е		15	16				В2				19	1						
					3Б		16	16								56	2						
24	17.2	5Е4С1Б	1	24	5Е	105	24	26	6	6	3	К	0.6	250	4300	2150	1						Сплошная сан.рубка (100%) Сохранение подраста
					4С		24	28				С3				1720	1						
					1Б		80	22	26							430	2						
25	11.8	5С3Е1Б1ОС	1	21	5С	90	21	28	5	5	3	МБ	0.7	230	2714	1357	1						
					3Е		21	26				В2				814	1						
					1Б		22	26								271	2						
					1ОС		22	30								271	3						
26	5.9	6Б1ОС3С+Е	1	20	6Б	60	21	22	6	5	2	К	0.5	120	708	425	2						
					1ОС		22	22				С3				71	3						
					3С		19	24								212	1						
					Е																		
27	1.9	5Б2ОС3С	1	19	5Б	55	20	20	6	5	2	К	0.6	130	247	124	2						
					2ОС		20	22				С3				49	3						
					3С		18	18								74	1						
28	17.8	6С3Е1Б+ОС	1	21	6С	85	21	26	5	5	3	МБ	0.7	230	4094	2456	1						Выборочная сан.рубка (21%)
					3Е		21	24				В2				1228	1						
					1Б		23	28								409	2						
					ОС																		



