

УТВЕРЖДАЮ:

Заместитель министра лесного хозяйства
Кировской области

 В.Г. Глушков
« 06 » января 2023 г

Акт
лесопатологического обследования № 104

лесных насаждений Шабалинского лесничества Кировской области

Способ лесопатологического обследования:

1. Визуальный

2. Инструментальный

Место проведения

| Участковое лесничество | Урочище (лесная дача) | Квартал | Выдел | Площадь выдела, га | Лесопа- тологический выдел | Площадь лесопа- тологического выдела, га |
|------------------------|--------------------------|---------|---------|-----------------------|----------------------------------|---|
| Ленинское | — | 21 | 4 (4) | 7,0 | 1 | 7,0 |
| Ленинское | — | 21 | 4 (5) | 4,0 | 1 | 0,8 |
| Ленинское | — | 21 | 4 (5) | 4,0 | 2 | 3,2 |
| Ленинское | — | 86 | 37 (19) | 10,2 | 1 | 0,6 |
| | | | | | | |
| | | | | | | |
| | | | | | | |

Лесопатологическое обследование проведено на общей площади 11,6 га

Кадастровый номер участка:

_____ (для участков, предоставленных в постоянное (бессрочное) пользование, аренду)

Документ о праве пользования:

(тип документа о праве пользования, дата, номер, вид разрешенного использования лесов)

1. Визуальное (рекогносцировочное) лесопатологическое обследование
Лесничество (лесопарк) Шабалинское Участковое лесничество Ленинское
Урочище (дача) — Квартал 21 Выдел 4 (4) Лесопатологический выдел 1

Наземное Дистанционное

1.1. На площади 7,0 га фактическая таксационная характеристика лесного насаждения не соответствует таксационному описанию. Причины несоответствия:

насаждение пройдено равномерно-постепенной рубкой в 2016 г., заявленная площадь рубки - 6,2 га

Ведомость насаждений с выявленными несоответствиями таксационным описаниям приведена в приложении 1 к Акту.

1.2. Лесные насаждения с нарушенной и утраченной устойчивостью выявлены на площади 7,0 га:

| Участковое лесничество | Урочище (лесная дача) | Квартал | Выдел | Площадь насаждений, га | | Причины ослабления, повреждения |
|------------------------|-----------------------|---------|-------|----------------------------|----------------------------|---------------------------------|
| | | | | с нарушенной устойчивостью | с утраченной устойчивостью | |
| 1 | 2 | 3 | 4 | 5 | 6 | 7 |
| Ленинское | — | 21 | 4 (4) | 7,0 | 0 | Стволовая гниль |

Состояние обследованных лесных насаждений приведено в приложениях 1.1-1.4 к Акту в зависимости от метода проведения ЛПО

1.3. В обследованных насаждениях прогнозируется:

| Прогноз | Площадь, га |
|--|-------------|
| 1 | 2 |
| Ослабление лесных насаждений | |
| Усыхание лесных насаждений различной степени | |
| Развитие очагов вредных организмов | |

1.4. Обнаружено загрязнение лесного участка отходами и выбросами:

бытовыми промышленными

| Вид загрязнения | Размеры загрязнения | | | Объём, м ³ | Площадь загрязнения, га |
|-----------------|---------------------|-----------|-----------|-----------------------|-------------------------|
| | длина, м | ширина, м | высота, м | | |
| 1 | 2 | 3 | 4 | 5 | 6 |
| | | | | | |

ЗАКЛЮЧЕНИЕ

Оценка текущего санитарного и лесопатологического состояния лесных насаждений, назначенные профилактические мероприятия по защите лесов, заключение о необходимости проведения инструментального ЛПО.

Проведено повторное обследование назначенной в 2008 году выборочной санитарной рубки.

По результатам визуального обследования санитарного и лесопатологического состояния установлено, что насаждение является ослабленным (СКС = 1,97).

| Участковое лесничество | Урочище (лесная дача) | Квартал | Выдел | Площадь выдела, га | Лесопатологический выдел | Площадь лесопатологического выдела, га | Вид мероприятия | Площадь мероприятия, га |
|------------------------|-----------------------|---------|-------|--------------------|--------------------------|--|-----------------|-------------------------|
| 1 | 2 | 3 | 4 | 5 | 6 | 7 | 8 | 9 |
| Ленинское | — | 21 | 4 (4) | 7,0 | 1 | 7,0 | — | — |

Дата проведения ЛПО 12.09.2023

Дата составления документа 01.12.2023

Исполнитель работ по проведению лесопатологического обследования:

Лесничий Вишкильского участкового лесничества Котельничского лесничества КОГКУ «Кировлесцентр»

**ДОКУМЕНТ ПОДПИСАН
ЭЛЕКТРОННОЙ ПОДПИСЬЮ**

Сертификат: 42 1E 21 37 B3 D1 2A 3B E4 FD E0 B6 C6 B1 0A 1F
Владелец: Игитов Александр Михайлович, КИРОВСКОЕ ОБЛАСТНОЕ
Действителен: с 20.12.2022 по 14.03.2024

Игитов Александр Михайлович

Тел.: +7 (953) 679-02-12

1. Визуальное (рекогносцировочное) лесопатологическое обследование
Лесничество (лесопарк) Шабалинское Участковое лесничество Ленинское
Урочище (дача) — Квартал 21 Выдел 4 (5) Лесопатологический выдел 1

Наземное Дистанционное

1.1. На площади 0,8 га фактическая таксационная характеристика лесного насаждения не соответствует таксационному описанию. Причины несоответствия: ошибка лесоустройства

Ведомость насаждений с выявленными несоответствиями таксационным описаниям приведена в приложении 1 к Акту.

1.2. Лесные насаждения с нарушенной и утраченной устойчивостью выявлены на площади 0,8 га:

| Участковое лесничество | Урочище (лесная дача) | Квартал | Выдел | Площадь насаждений, га | | Причины ослабления, повреждения |
|------------------------|-----------------------|---------|-------|----------------------------|----------------------------|---------------------------------|
| | | | | с нарушенной устойчивостью | с утраченной устойчивостью | |
| 1 | 2 | 3 | 4 | 5 | 6 | 7 |
| Ленинское | — | 21 | 4 (5) | 0,8 | 0 | Стволовая гниль |

Состояние обследованных лесных насаждений приведено в приложениях 1.1-1.4 к Акту в зависимости от метода проведения ЛПО

1.3. В обследованных насаждениях прогнозируется:

| Прогноз | Площадь, га |
|--|-------------|
| 1 | 2 |
| Ослабление лесных насаждений | |
| Усыхание лесных насаждений различной степени | |
| Развитие очагов вредных организмов | |

1.4. Обнаружено загрязнение лесного участка отходами и выбросами:

бытовыми промышленными

| Вид загрязнения | Размеры загрязнения | | | Объем, м ³ | Площадь загрязнения, га |
|-----------------|---------------------|-----------|-----------|-----------------------|-------------------------|
| | длина, м | ширина, м | высота, м | | |
| 1 | 2 | 3 | 4 | 5 | 6 |
| | | | | | |

ЗАКЛЮЧЕНИЕ

Оценка текущего санитарного и лесопатологического состояния лесных насаждений, назначенные профилактические мероприятия по защите лесов, заключение о необходимости проведения инструментального ЛПО.

Проведено повторное обследование назначенной в 2008 году выборочной санитарной рубки.

По результатам визуального обследования санитарного и лесопатологического состояния установлено, что насаждение является ослабленным (СКС = 1,9).

| Участковое лесничество | Урочище (лесная дача) | Квартал | Выдел | Площадь выдела, га | Лесопатологический выдел | Площадь лесопатологического выдела, га | Вид мероприятия | Площадь мероприятия, га |
|------------------------|-----------------------|---------|-------|--------------------|--------------------------|--|-----------------|-------------------------|
| 1 | 2 | 3 | 4 | 5 | 6 | 7 | 8 | 9 |
| Ленинское | — | 21 | 4 (5) | 4 | 1 | 0,8 | — | — |

Дата проведения ЛПО 12.09.2023

Дата составления документа 01.12.2023

Исполнитель работ по проведению лесопатологического обследования:

Лесничий Вишкильского участкового лесничества Котельничского лесничества КОГКУ «Кировлесцентр»

**ДОКУМЕНТ ПОДПИСАН
ЭЛЕКТРОННОЙ ПОДПИСЬЮ**

Сертификат: 42 1E 21 37 B3 D1 2A 3B E4 FD E0 B6 C6 B1 0A 1F
Владелец: Игитов Александр Михайлович, КИРОВСКОЕ ОБЛАСТНОЕ
Действителен: с 20.12.2022 по 14.03.2024

Игитов Александр Михайлович

Тел.: +7 (953) 679-02-12

1. Визуальное (рекогносцировочное) лесопатологическое обследование
Лесничество (лесопарк) Шабалинское Участковое лесничество Ленинское
Урочище (дача) — Квартал 21 Выдел 4 (5) Лесопатологический выдел 2

Наземное

Дистанционное

1.1. На площади 3,2 га фактическая таксационная характеристика лесного насаждения соответствует таксационному описанию. Причины несоответствия:

Ведомость насаждений с выявленными несоответствиями таксационным описаниям приведена в приложении 1 к Акту.

1.2. Лесные насаждения с нарушенной и утраченной устойчивостью выявлены на площади 0,0 га:

| Участковое лесничество | Урочище (лесная дача) | Квартал | Выдел | Площадь насаждений, га | | Причины ослабления, повреждения |
|------------------------|-----------------------|---------|-------|----------------------------|----------------------------|---------------------------------|
| | | | | с нарушенной устойчивостью | с утраченной устойчивостью | |
| 1 | 2 | 3 | 4 | 5 | 6 | 7 |
| | | | | | | |

Состояние обследованных лесных насаждений приведено в приложениях 1.1-1.4 к Акту в зависимости от метода проведения ЛПО

1.3. В обследованных насаждениях прогнозируется:

| Прогноз | Площадь, га |
|--|-------------|
| 1 | 2 |
| Ослабление лесных насаждений | |
| Усыхание лесных насаждений различной степени | |
| Развитие очагов вредных организмов | |

1.4. Обнаружено загрязнение лесного участка отходами и выбросами:

бытовыми

промышленными

| Вид загрязнения | Размеры загрязнения | | | Объём, м ³ | Площадь загрязнения, га |
|-----------------|---------------------|-----------|-----------|-----------------------|-------------------------|
| | длина, м | ширина, м | высота, м | | |
| 1 | 2 | 3 | 4 | 5 | 6 |
| | | | | | |

ЗАКЛЮЧЕНИЕ

Оценка текущего санитарного и лесопатологического состояния лесных насаждений, назначенные профилактические мероприятия по защите лесов, заключение о необходимости проведения инструментального ЛПО.

Проведено повторное обследование назначенной в 2008 году выборочной санитарной рубки.

По результатам визуального обследования санитарного и лесопатологического состояния установлено, что насаждение не имеет признаков ослабления (СКС = 1,44).

Назначения профилактических мероприятий по защите лесов не требуется.

| Участковое лесничество | Урочище (лесная дача) | Квартал | Выдел | Площадь выдела, га | Лесопатологический выдел | Площадь лесопатологического выдела, га | Вид мероприятия | Площадь мероприятия, га |
|------------------------|-----------------------|---------|-------|--------------------|--------------------------|--|-----------------|-------------------------|
| 1 | 2 | 3 | 4 | 5 | 6 | 7 | 8 | 9 |
| Ленинское | — | 21 | 4 (5) | 4 | 2 | 3,2 | — | — |

Дата проведения ЛПО 12.09.2023

Дата составления документа 01.12.2023

Исполнитель работ по проведению лесопатологического обследования:

Лесничий Вишкильского участкового лесничества Котельничского лесничества КОГКУ «Кировлесцентр»

| |
|---|
| <p>ДОКУМЕНТ ПОДПИСАН ЭЛЕКТРОННОЙ ПОДПИСЬЮ</p> <p>Сертификат: 42 1E 21 37 B3 D1 2A 3B E4 FD E0 B6 C6 B1 0A 1F Владелец: Игитов Александр Михайлович, КИРОВСКОЕ ОБЛАСТНОЕ Действителен: с 20.12.2022 по 14.03.2024</p> |
|---|

Игитов Александр Михайлович

Тел.: +7 (953) 679-02-12

1. Визуальное (рекогносцировочное) лесопатологическое обследование
Лесничество (лесопарк) Шабалинское Участковое лесничество Ленинское
Урочище (дача) — Квартал 86 Выдел 37 (19) Лесопатологический выдел 1

Наземное Дистанционное

1.1. На площади 0,6 га фактическая таксационная характеристика лесного насаждения не соответствует таксационному описанию. Причины несоответствия:
ошибка лесоустройства

Ведомость насаждений с выявленными несоответствиями таксационным описаниям приведена в приложении 1 к Акту.

1.2. Лесные насаждения с нарушенной и утраченной устойчивостью выявлены на площади 0,0 га:

| Участковое лесничество | Урочище (лесная дача) | Квартал | Выдел | Площадь насаждений, га | | Причины ослабления, повреждения |
|------------------------|-----------------------|---------|-------|----------------------------|----------------------------|---------------------------------|
| | | | | с нарушенной устойчивостью | с утраченной устойчивостью | |
| 1 | 2 | 3 | 4 | 5 | 6 | 7 |
| | | | | | | |

Состояние обследованных лесных насаждений приведено в приложениях 1.1-1.4 к Акту в зависимости от метода проведения ЛПО

1.3. В обследованных насаждениях прогнозируется:

| Прогноз | Площадь, га |
|--|-------------|
| 1 | 2 |
| Ослабление лесных насаждений | |
| Усыхание лесных насаждений различной степени | |
| Развитие очагов вредных организмов | |

1.4. Обнаружено загрязнение лесного участка отходами и выбросами:

бытовыми промышленными

| Вид загрязнения | Размеры загрязнения | | | Объём, м³ | Площадь загрязнения, га |
|-----------------|---------------------|-----------|-----------|-----------|-------------------------|
| | длина, м | ширина, м | высота, м | | |
| 1 | 2 | 3 | 4 | 5 | 6 |
| | | | | | |

ЗАКЛЮЧЕНИЕ

Оценка текущего санитарного и лесопатологического состояния лесных насаждений, назначенные профилактические мероприятия по защите лесов, заключение о необходимости проведения инструментального ЛПО.

Проведено повторное обследование назначенной в 2015 году выборочной санитарной рубки.

По результатам визуального обследования санитарного и лесопатологического состояния установлено, что насаждение не имеет признаков ослабления (СКС = 1,48).

Назначения профилактических мероприятий по защите лесов не требуется.

| Участковое лесничество | Урочище (лесная дача) | Квартал | Выдел | Площадь выдела, га | Лесопатологический выдел | Площадь лесопатологического выдела, га | Вид мероприятия | Площадь мероприятия, га |
|------------------------|-----------------------|---------|---------|--------------------|--------------------------|--|-----------------|-------------------------|
| 1 | 2 | 3 | 4 | 5 | 6 | 7 | 8 | 9 |
| Ленинское | — | 86 | 37 (19) | 10,2 | 1 | 0,6 | — | — |

Дата проведения ЛПО 12.09.2023

Дата составления документа 01.12.2023

Исполнитель работ по проведению лесопатологического обследования:

Лесничий Вишкильского участкового лесничества Котельничского лесничества КОГКУ «Кировлесцентр»



Игитов Александр Михайлович

Тел.: +7 (953) 679-02-12

**Ведомость
участков леса с выявленными несоответствиями
таксационным описаниям**

Субъект Российской Федерации Кировская область Лесничество Шабалинское
 Участковое лесничество Ленинское Урочище (дача) —

| 1 | 2 | 3 | 4 | 5 | 6 | 7 | 8 | 9 | 10 | Таксационная характеристика лесного насаждения | | | | | | | | Заложено пробных площадей | | |
|-------------------------------|----------------|--------------|--------------------|--------------------------|--------------------------|-----|-----------------|----------------------------------|--|--|--------|---------|-------------------|---------------------|----------|---------|---------|---------------------------|-----------------|-------------|
| | | | | | | | | | | 11 | 12 | 13 | 14 | 15 | 16 | 17 | 18 | 19 | 20 | 21 |
| Год проведения лесоустройства | Номер квартала | Номер выдела | Площадь выдела, га | Целевое назначение лесов | Категория защитных лесов | ОЗУ | Источник данных | Номер лесопатологического выдела | Площадь лесопатологического выдела, га | Состав | Порода | Возраст | Средняя высота, м | Средний диаметр, см | Тип леса | Полнота | Бонитет | Запас, м³/га | Количество, шт. | Площадь, га |
| 2015 | 21 | 4 (4) | 7,0 | Защитные | Зелёные зоны | — | ТО | 1 | 7,0 | 5Е | Е | 120 | 23 | 26 | Ч/Вз | 0,7 | III | 280 | | |
| | | | | | | | | | | 2С | С | | 24 | 32 | | | | | | |
| | | | | | | | | | | 3Б | Б | 95 | 24 | 28 | | | | | | |
| | | | | | | | | | | +Ос | Ос | | | | | | | | | |
| 2015 | 21 | 4 (5) | 4,0 | Защитные | Зелёные зоны | — | ТО | 1 | 0,8 | 5Е | Е | 100 | 22 | 24 | Ч/Вз | 0,5 | III | 175 15 - сух. | | |
| | | | | | | | | | | 3Ос | Ос | | 24 | 30 | | | | | | |
| | | | | | | | | | | 2Б | Б | | 22 | 24 | | | | | | |
| | | | | | | | | | | +С | С | | | | | | | | | |
| 2015 | 86 | 37 (19) | 10,2 | Эксплуатационные | — | — | ТО | 1 | 0,6 | 5Б | Б | 10 | 4 | 4 | Ч/Вз | 0,7 | III | 20 | | |
| | | | | | | | | | | 5Ос | Ос | | 5 | 6 | | | | | | |
| | | | | | | | | | | +Е | Е | 25 | | | | | | | | |
| | | | | | | | | | | | | | | | | | | | | |
| 2015 | 86 | 37 (19) | 10,2 | Эксплуатационные | — | — | ТО | 1 | 0,6 | 6Ос | Ос | 60 | 19 | 22 | Ч/Вз | 0,6 | III | 133 7 - сух. | | |
| | | | | | | | | | | 2Б | Б | | 17 | 18 | | | | | | |
| | | | | | | | | | | 2Е | Е | 80 | 17 | 18 | | | | | | |
| | | | | | | | | | | | | | | | | | | | | |
| 2015 | 86 | 37 (19) | 10,2 | Эксплуатационные | — | — | ТО | 1 | 0,6 | 7С | С | 95 | 21 | 22 | МЧ/Вз | 0,6 | III | 200 | | |
| | | | | | | | | | | 1Е | Е | | 19 | 20 | | | | | | |
| | | | | | | | | | | 2Б | Б | 85 | 22 | 22 | | | | | | |
| | | | | | | | | | | | | | | | | | | | | |
| 2015 | 86 | 37 (19) | 10,2 | Эксплуатационные | — | — | ТО | 1 | 0,6 | 10С | С | 90 | 23 | 24 | МЧ/Вз | 0,6 | III | 223 7 - сух. | | |
| | | | | | | | | | | +Б | Б | | | | | | | | | |
| | | | | | | | | | | | | | | | | | | | | |
| | | | | | | | | | | | | | | | | | | | | |

Условные обозначения: ТО - таксационные описания; Ф - фактическая характеристика лесного насаждения

Исполнитель работ по проведению лесопатологического обследования:

Игитов А.М.

**ДОКУМЕНТ ПОДПИСАН
ЭЛЕКТРОННОЙ ПОДПИСЬЮ**
 Сертификат: 42 1E 21 37 B3 D1 2A 3B E4 FD E0 V6 C8 B1 0A 1F
 Владелец: Игитов Александр Михайлович, КИРОВСКОЕ ОБЛАСТНОЕ ГОСУДАРСТВЕННОЕ КАЗЕННОЕ УЧРЕЖДЕНИЕ "КИРОВСКИЙ ЦЕНТР ЛЕСНОГО ХОЗЯЙСТВА", КОТЕЛЬНИЧСКОЕ ЛЕСНИЧЕСТВО КИРОВСКОГО ОБЛАСТНОГО ГОСУДАРСТВЕННОГО КАЗЕННОГО УЧРЕЖДЕНИЯ "КИРОВСКИЙ ЦЕНТР ЛЕСНОГО ХОЗЯЙСТВА", лесничий
 Действителен: с 20.12.2022 по 14.03.2024

01.12.2023

Результаты проведения лесопатологического обследования лесных насаждений

за сентябрь - месяц 2023 года

Субъект Российской Федерации Кировская область Ленинское Шабалинское
 Участковое лесничество Ленинское Урочище (дача)

| Номер квартала | Номер выдела | Площадь выдела, га | Целевое назначение лесов | Категория защитных лесов | ОЗУ | Номер лесопатологического выдела | Площадь лесопатологического выдела, га | Таксационная характеристика лесного насаждения | | | | | | | | | | Распределение деревьев по категориям состояния, % от запаса | | | | | | | | | | Причина ослабления, повреждения | Полуживит рубок, % от заноса | Назначенные мероприятия | | | | | | | |
|----------------|--------------|--------------------|--------------------------|--------------------------|-----|----------------------------------|--|--|--------|---------|-------------------|---------------------|----------|---------|---------|---------------------------|--|---|-------------|----|----|--------------------|----|----|-----------|----|--------------|---------------------------------|------------------------------|-------------------------|--------------------------|-----------------|-----------------|-----|------------|----|--|
| | | | | | | | | Состав | Порода | Возраст | Средняя высота, м | Средний диаметр, см | Тип леса | Полнота | Бонитет | Занос, м ² /га | Число деревьев на пробной площадке, шт | Без признаков ослабления | Ослабленные | | | Сильно ослабленные | | | Усыхающие | | Свежий сухой | | | Свежий бурелом | Старый сухой | Старый ветровал | Старый бурелом | Вид | Примечания | | |
| 1 | 2 | 3 | 4 | 5 | 6 | 7 | 8 | 9 | 10 | 11 | 12 | 13 | 14 | 15 | 16 | 17 | 18 | 19 | 20 | 21 | 22 | 23 | 24 | 25 | 26 | 27 | 28 | 29 | 30 | 31 | 32 | 33 | 34 | 35 | 36 | | |
| 21 | 4(4) | 7,0 | Защитные | Зелёные зоны | — | 1 | 7,0 | 5Е | Е | 100 | 22 | 24 | ЧВ/Б3 | 0,5 | III | 190 | | 35 | 3 | 5 | 2 | 2 | 2 | 2 | 2 | 1 | 2 | 2 | 1 | 1 | 1 | 8,0 | Стволовая гниль | 34 | 35 | БН | |
| 21 | 4(5) | 4,0 | Защитные | Зелёные зоны | — | 1 | 0,8 | 60с | Ос | 60 | 19 | 22 | ЧВ/Б3 | 0,6 | III | 140 | | 37 | | 20 | 1 | 1 | 1 | 1 | 1 | 1 | 1 | 1 | 1 | 1 | 5,0 | Стволовая гниль | 5,0 | БН | | | |
| 21 | 4(5) | 4,0 | Защитные | Зелёные зоны | — | 2 | 3,2 | 5Б | Б | 10 | 4 | 4 | ЧВ/Б3 | 0,7 | III | 20 | | 42 | | 2 | 1 | 1 | 1 | 1 | 1 | 1 | 1 | 1 | 1 | 3,0 | Без признаков ослабления | 3,0 | БН | | | | |
| 86 | 37(19) | 10,2 | Эксплуатационные | — | — | 1 | 0,6 | 10С | С | 90 | 23 | 24 | МЧ/В3 | 0,6 | III | 230 | | 82 | 2 | 5 | 8 | 1 | 1 | 1 | 1 | 1 | 1 | 1 | 1 | 3,0 | Без признаков ослабления | 3,0 | БН | | | | |

Условные обозначения: Н- деревья не подлежат рубке; Р- деревья подлежат рубке

Исполнитель работ по проведению лесопатологического обследования:

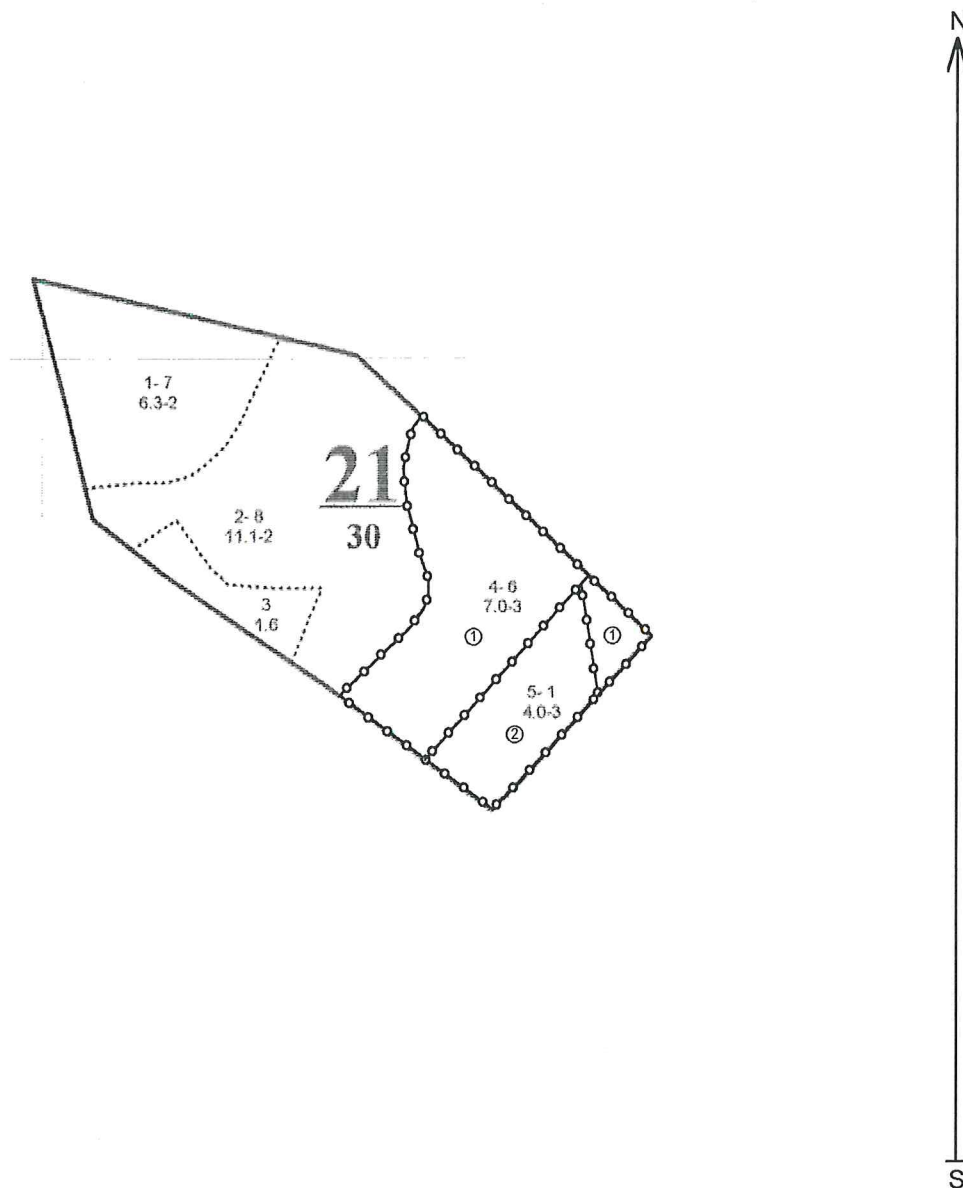
Фамилия, имя, отчество: Игитов Александр Михайлович

ДОКУМЕНТ ПОДПИСАН ЭЛЕКТРОННОЙ ПОДПИСЬЮ
 Сертификат: 42 1Е 21 37 83 D1 2А 3В Е4 F0 E0 86 С6 В1 0А 1F
 Владелец: Игитов Александр Михайлович, КИРОВСКОЕ ОБЛАСТНОЕ ГОСУДАРСТВЕННОЕ ОБЩЕСТВЕННОЕ УЧРЕЖДЕНИЕ "КИРОВСКИЙ ЦЕНТР ЛЕСНОГО ХОЗЯЙСТВА", КОТЕЛЬНИЧНОЕ ЛЕСНИЧЕСТВО
 Действителен: с 20.12.2022 по 14.03.2024

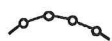
Дата составления документа 01.12.2023

АБРИС
участка леса
в Шабалинском лесничестве, Ленинском участковом лесничестве
квартале 21, выделе 4 (4; 5)

Масштаб 1 : 10 000



Условные обозначения:



- границы лесопатологических выделов



- номера лесопатологических выделов

Исполнитель работ по проведению лесопатологического обследования:

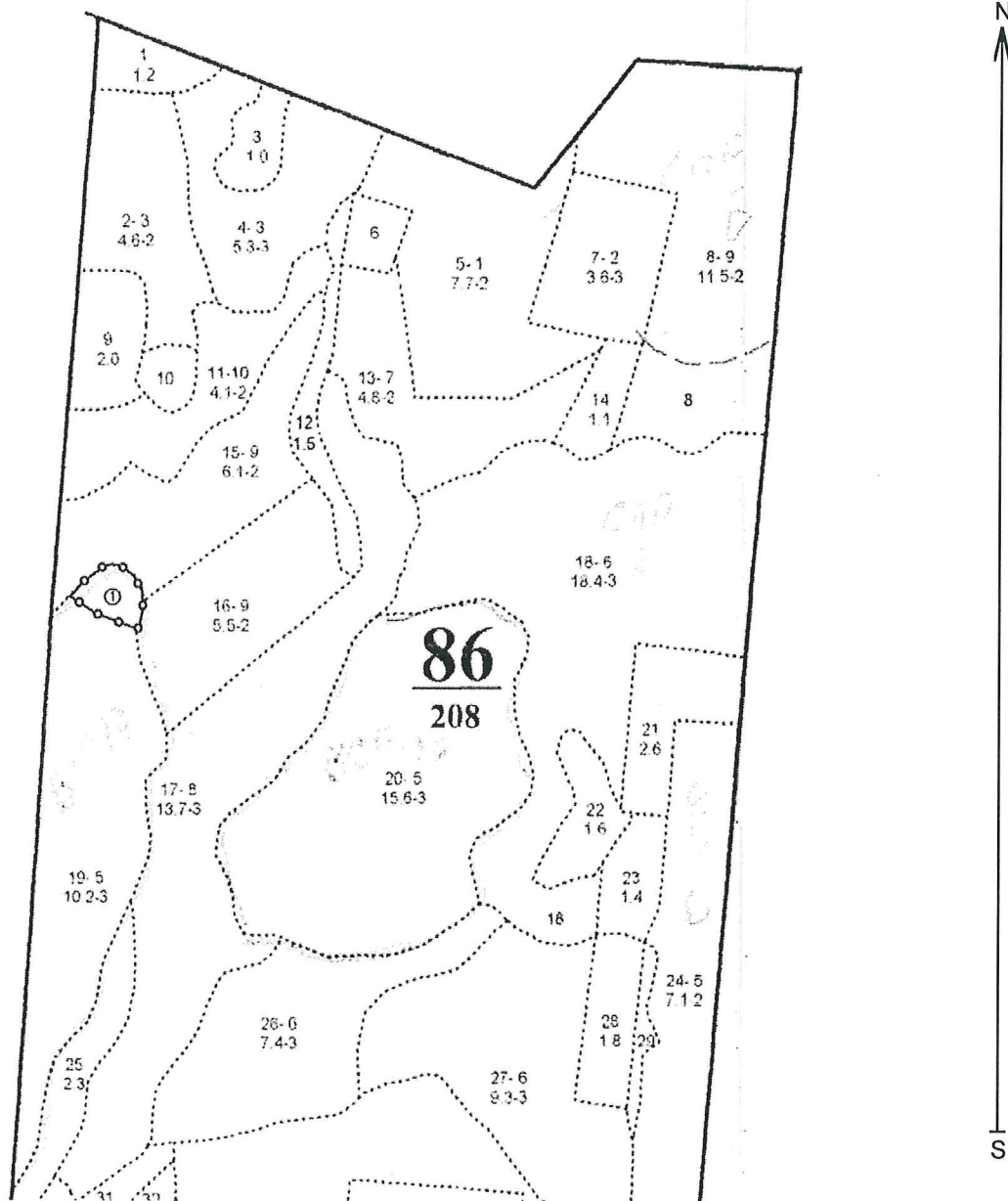
ФИО: Игитов А.М.

**ДОКУМЕНТ ПОДПИСАН
ЭЛЕКТРОННОЙ ПОДПИСЬЮ**
Сертификат: 42 1E 21 37 B3 D1 2A 3B E4 FD E0 B6 C6 B1 0A 1F
Владелец: Игитов Александр Михайлович, КИРОВСКОЕ ОБЛАСТНОЕ
ГОСУДАРСТВЕННОЕ КАЗЕННОЕ УЧРЕЖДЕНИЕ
"КИРОВСКИЙ ЦЕНТР ЛЕСНОГО ХОЗЯЙСТВА"
Действителен: с 20.12.2022 по 14.03.2024

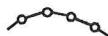
01.12.2023

АБРИС
участка леса
в Шабалинском лесничестве, Ленинском участковом лесничестве
квартале 86, выделе 37 (19)

Масштаб 1 : 10 000



Условные обозначения:



- границы лесопатологических выделов

②

- номера лесопатологических выделов

Исполнитель работ по проведению лесопатологического обследования:

ФИО: Игитов А.М.

**ДОКУМЕНТ ПОДПИСАН
ЭЛЕКТРОННОЙ ПОДПИСЬЮ**
Сертификат: 42 1E 21 37 B3 D1 2A 3B E4 FD E0 B6 C6 B1 0A 1F
Владелец: Игитов Александр Михайлович, КИРОВСКОЕ ОБЛАСТНОЕ
ГОСУДАРСТВЕННОЕ КАЗЕННОЕ УЧРЕЖДЕНИЕ
"КИРОВСКИЙ ЦЕНТР ЛЕСНОГО ХОЗЯЙСТВА"
Действителен: с 20.12.2022 по 14.03.2024

01.12.2023

Фототаблица

участка лесных насаждений без назначения санитарно-оздоровительных мероприятий
в Шабалинском лесничестве



Исполнитель работ по проведению лесопатологического обследования:

Игитов А.М.

**ДОКУМЕНТ ПОДПИСАН
ЭЛЕКТРОННОЙ ПОДПИСЬЮ**
Сертификат: 42 1E 21 37 B3 D1 2A 3B E4 FD E0 B6 C6 B1 0A 1F
Владелец: Игитов Александр Михайлович, КИРОВСКОЕ ОБЛАСТНОЕ ГОСУДАРСТВЕННОЕ
Действителен: с 20.12.2022 по 14.03.2024

01.12.2023

Фототаблица

участка лесных насаждений без назначения санитарно-оздоровительных мероприятий
в Шабалинском лесничестве



Исполнитель работ по проведению лесопатологического обследования:

Игитов А.М.

**ДОКУМЕНТ ПОДПИСАН
ЭЛЕКТРОННОЙ ПОДПИСЬЮ**
Сертификат: 42 1E 21 37 B3 D1 2A 3B E4 FD E0 B6 C6 B1 0A 1F
Владелец: Игитов Александр Михайлович, КИРОВСКОЕ ОБЛАСТНОЕ ГОСУДАРСТВЕННОЕ
Действителен: с 20.12.2022 по 14.03.2024

01.12.2023

Фототаблица

участка лесных насаждений без назначения санитарно-оздоровительных мероприятий
в Шабалинском лесничестве



Ленинское участковое лесничество,
Квартал 21, выдел 4 (5), ЛПВ 2
Широта: 58.351685, долгота: 47.093499
Время: 12.09.2023 16:54

Исполнитель работ по проведению лесопатологического обследования:

Игитов А.М.

**ДОКУМЕНТ ПОДПИСАН
ЭЛЕКТРОННОЙ ПОДПИСЬЮ**
Сертификат: 42 1E 21 37 B3 D1 2A 3B E4 FD E0 B6 C6 B1 0A 1F
Владелец: Игитов Александр Михайлович, КИРОВСКОЕ ОБЛАСТНОЕ ГОСУДАРСТВЕННОЕ
Действителен: с 20.12.2022 по 14.03.2024

01.12.2023

Фототаблица

участка лесных насаждений без назначения санитарно-оздоровительных мероприятий
в Шабалинском лесничестве



Ленинское участковое лесничество,
Квартал 86, выдел 37 (19)
Широта: 58.234215, долгота: 47.070259
Время: 12.09.2023 15:38

Исполнитель работ по проведению лесопатологического обследования:

Игитов А.М.

**ДОКУМЕНТ ПОДПИСАН
ЭЛЕКТРОННОЙ ПОДПИСЬЮ**
Сертификат: 42 1E 21 37 B3 D1 2A 3B E4 FD E0 B6 C6 B1 0A 1F
Владелец: Игитов Александр Михайлович, КИРОВСКОЕ ОБЛАСТНОЕ ГОСУДАРСТВЕННОЕ
Действителен: с 20.12.2022 по 14.03.2024

01.12.2023

| № выдела | Площадь | Состав леса | Элемент леса | Возраст | Высота | Диаметр | Класс | Группа | Бонитет | Тип леса | Поврежденность | Запас сырья, кубм | | Запас на выдел, кубм | | | | Хозяйственные мероприятия | | | | | |
|----------|---------|-------------|--------------|---------|--------|---------|-------|--------|---------|----------|----------------|-------------------------|----------|----------------------|-------|-------------|----------------|---------------------------|-------|----------|----|----|----|
| | | | | | | | | | | | | в т.ч. по составу пород | на выдел | сучков | редни | еди-нич.дер | Захламленность | | общая | лигни-да | | | |
| 1 | 2 | 3 | 4 | 5 | 6 | 7 | 8 | 9 | 10 | 11 | 12 | 13 | 14 | 15 | 16 | 17 | 18 | 19 | 20 | 21 | 22 | 23 | 24 |

| | | | | | | | | | | | | | | | | | | | | | | | | |
|---|------|---|---|----|----|-----|----|----|---|---|---|----|-----|-----|------|------|----|--|--|--|--|--|--|--|
| 1 | 6.3 | 7Б2ОС1Е | 1 | 22 | 7Б | 70 | 22 | 24 | 7 | 5 | 2 | 4 | 0.7 | 190 | 1197 | 838 | 2 | | | | | | | |
| | | 2ОС | | | | 23 | 28 | | | | | В3 | | | | 239 | 4 | | | | | | | |
| | | 1Е | | | | 21 | 24 | | | | | | | | | 120 | 2 | | | | | | | |
| | | подрост: 10Е; (25); 3 м; 2 тыс шт/га Повреждения: насаждения; Фитовредители; Осина, Ложный трутовик. Средняя поврежденность | | | | | | | | | | | | | | | | | | | | | | |
| 2 | 11.1 | 7Б2ОС1Е | 1 | 25 | 7Б | 80 | 24 | 28 | 8 | 6 | 2 | 4 | 0.5 | 160 | 1776 | 1243 | 2 | | | | | | | |
| | | 2ОС | | | | 27 | 30 | | | | | В3 | | | | 355 | 4 | | | | | | | |
| | | 1Е | | | | 100 | 24 | 26 | | | | | | | | 178 | 1 | | | | | | | |
| | | подрост: 10Е; (30); 4 м; 3 тыс шт/га Повреждения: насаждения; Фитовредители; Осина, Ложный трутовик. Средняя поврежденность | | | | | | | | | | | | | | | | | | | | | | |
| 3 | 1.6 | 6Е4Б+ОС | 1 | 20 | 6Е | 85 | 20 | 24 | 5 | 5 | 3 | 4 | 0.6 | 200 | 320 | 192 | 1 | | | | | | | |
| | | 4Б | | | | 65 | 21 | 24 | | | | В3 | | | | 128 | 2 | | | | | | | |
| | | ОС | | | | | | | | | | | | | | | | | | | | | | |
| | | подрост: 10Е; (25); 3 м; 2 тыс шт/га Повреждения: насаждения; Фитовредители; Береза, Ложный трутовик. Средняя поврежденность | | | | | | | | | | | | | | | | | | | | | | |
| 4 | 7 | 5Е2С3Б+ОС | 1 | 24 | 5Б | 120 | 23 | 26 | 6 | 6 | 3 | 4 | 0.7 | 280 | 1960 | 980 | 2 | | | | | | | |
| | | 2С | | | | 24 | 32 | | | | | В3 | | | | 392 | 1 | | | | | | | |
| | | 3Б | | | | 95 | 24 | 28 | | | | | | | | 588 | 3 | | | | | | | |
| | | ОС | | | | | | | | | | | | | | | | | | | | | | |
| | | подрост: 10Е; (30); 3 м; 2 тыс шт/га Повреждения: насаждения; Фитовредители; Береза, Ложный трутовик. Средняя поврежденность | | | | | | | | | | | | | | | | | | | | | | |
| 5 | 4 | 5Б5ОС4Е | 1 | 4 | 5Б | 10 | 4 | 4 | 1 | 1 | 3 | 4 | 0.7 | 20 | 80 | 40 | 40 | | | | | | | |
| | | 5ОС | | | | 5 | 6 | | | | | В3 | | | | 40 | | | | | | | | |
| | | Е | | | | 25 | | | | | | | | | | | | | | | | | | |

Итого: 30

5333
Б 2837
ОС 635
Е 1469
С 392



Участковые лесничество: Ленинские

Категория земли: лесов. Эксплуатационные леса. Квартал: 86

| № участка | Наименование участка | Яр | Высота | Элемент леса | Возраст | Вид | Диаметр | Класс | Группа | Бонитет | Тип леса | Поднота | Запас сырья | | | Класс | Запас на выделе, ком | | | | Хозяйственные мероприятия | | |
|-----------|----------------------|----|--------|--------------|---------|-----|---------|-------|--------|---------|----------|---------|-------------|----------|-----|-------|----------------------|-----------|------------|-----------|---------------------------|-------|----------|
| | | | | | | | | | | | | | на I га | на выдел | ком | | судостой (старого) | редкостой | сучковатый | Закладной | | общий | по выдел |
| 1 | 2 | 3 | 4 | 5 | 6 | 7 | 8 | 9 | 10 | 11 | 12 | 13 | 14 | 15 | 16 | 17 | 18 | 19 | 20 | 21 | 22 | 23 | 24 |

Сплошная рубка (100%)
Содейст. сохр. подр.

подрост: 10Е; (35); 3 м; 3 тыс шт/га
Повреждения насаждения: Фитовредители, Осина, Стволовая гниль, Средняя поврежденность.
Особенности: Состав неоднородный

Сплошная рубка (100%)
Содейст. сохр. подр.

подрост: 10Е; (19); 1 м; 2 тыс шт/га
Повреждения насаждения: Фитовредители, Полнота неравномерная
Селекционная оценка: Нормальные

Выборочная сан рубка (10%)

подрост: 10Е; (35); 4 м; 3 тыс шт/га
Повреждения насаждения: Фитовредители, Соства, Смоляной рак. Средняя поврежденность
Селекционных оценка: Нормальные

Выборочная сан рубка (16%)

подрост: 10Е; (30); 3 м; 2 тыс шт/га
Повреждения насаждения: Фитовредители, Соства, Смоляной рак. Средняя поврежденность
Селекционных оценка: Нормальные



26

2

30

26

14

14

14

14

