

УТВЕРЖДАЮ:

И.о. министра лесного хозяйства Кировской области



ДОКУМЕНТ ПОДПИСАН  
ЭЛЕКТРОННОЙ ПОДПИСЬЮ

СВЕДЕНИЯ О СЕРТИФИКАТЕ ЭП

Сертификат 29fec8a5e78fc28f89a0beede0dad9f9  
Владелец Загоскин Андрей Александрович  
Действителен с 13.12.2024 по 08.03.2026

Загоскин Андрей Александрович

(фамилия, имя и отчество (при наличии))

27.05.2025

дата

Акт  
лесопатологического обследования № 10

лесных насаждений Парковое (лесничество)  
Кировская область (субъект Российской Федерации)

Способ лесопатологического обследования: 1. Визуальный

2. Инструментальный

Место проведения:

Участковое лесничество	Урочище	Квартал	Выдел	Площадь выдела, га	Лесопатологический выдел	Площадь лесопатологического выдела, га
Бахтинское сельское		74	5	10.8	1	10.8
Бахтинское сельское		74	19	3.3	1	3.3
Бахтинское сельское		74	20	4.2	1	4.2
Бахтинское сельское		74	6	7.8	1	7.8
Бахтинское сельское		74	21	1.5	1	1.5

Лесопатологическое обследование проведено на общей площади 27.6 га.

Кадастровый номер участка:

(для участков, предоставленных в постоянное (бессрочное) пользование, аренду)

Документ о праве пользования:

Государственное задание, 27.02.2025, 39

(тип документа о праве пользования, дата, номер, вид разрешенного вида использования)

1.1. На площади 27,6 га фактическая таксационная характеристика лесного насаждения соответствует (не соответствует) таксационному описанию (нужное подчеркнуть). Причины несоответствия:

Ведомость участков с выявленными несоответствиями приведена в приложении 1 к Акту.

1.2. Лесные насаждения с нарушенной и утраченной устойчивостью выявлены на площади 0 га:

Участковое лесничество	Урочище (дача)	Квартал	Выдел	Площадь (га) насаждений:		Причины ослабления, повреждения
				с нарушенной устойчивостью	с утраченной устойчивостью	
1	2	3	4	5	6	7
Бахтинское сельское		74	5	0		Повреждение (заселено или отработано) короедом- типографом, Повреждение (заселено или отработано) усачом пихтовым чёрным большим
Итого				0	0	

Состояние обследованных лесных насаждений приведено в приложениях 1.1 - 1.4 к Акту в зависимости от метода проведения ЛПО.

1.3. В обследованных лесных насаждениях прогнозируется:

Прогноз	Площадь, га
1	2
Ослабление лесных насаждений	10,8
Усыхание лесных насаждений различной степени	
Развитие очагов вредных организмов	

1.4. Обнаружено загрязнение лесного участка отходами и выбросами:

промышленными  бытовыми

Вид загрязнения	Размеры загрязнения			Объем, куб. м	Площадь загрязнения, га
	длина, м	ширина, м	высота, м		
1	2	3	4	5	6

#### ЗАКЛЮЧЕНИЕ

В кв 74 выд. 5 обнаружено отработанные старые сухостойные деревья ели, пихты. Средневзвешенная категория состояния 1,1, что характеризует данное насаждение как "без признаков ослабления". Проведение санитарно-оздоровительных мероприятий не назначаются, так как СКС меньше 2,5. Рекомендуется наблюдение за санитарным и лесопатологическим состоянием с целью выявления очагов уссурийского полиграфа

Участковое лесничество	Урочище (дача)	Квартал	Выдел	Площадь выдела, га	Лесопатологический выдел	Площадь лесопатологического выдела, га	Вид мероприятия	Рекомендуемый срок проведения мероприятия, до
1	2	3	4	5	6	7	8	9
Бахтинское сельское		74	5	10.8	1	10.8	Проведение ЛПО визуальным способом наземным методом	14.05.2027

Дата проведения обследования: 14.05.2025

Исполнитель работ по проведению лесопатологического обследования:

инженер-лесопатолог I категории  
(Руководитель юридического лица, индивидуальный предприниматель, гражданин, иное уполномоченное лицо)

СУХАНОВ СЕРГЕЙ МИХАЙЛОВИЧ  
(фамилия, имя, отчество (последнее при наличии))

КИРОВСКОЕ ОБЛАСТНОЕ ГОСУДАРСТВЕННОЕ КАЗЕННОЕ УЧРЕЖДЕНИЕ "КИРОВСКИЙ ЦЕНТР ЛЕСНОГО ХОЗЯЙСТВА"  
(организация)

+7 922 660-47-00  
(телефон)

**ДОКУМЕНТ ПОДПИСАН ЭЛЕКТРОННОЙ ПОДПИСЬЮ**  
Сертификат: 299004752751123544092799199322412791899  
Владелец: Суханов Сергей Михайлович  
Действителен: с 11.02.2025 по 07.05.2026

(подпись)

16.05.2025  
(дата)

### 1. Визуальное (рекогноспировочное) лесопатологическое обследование

(раздел включается в акт, в случае проведения лесопатологического обследования визуальным способом).

Наземное

Дистанционное

1.1. На площади 27,6 га фактическая таксационная характеристика лесного насаждения соответствует (не соответствует) таксационному описанию (нужное подчеркнуть).

Причины несоответствия:

Ведомость участков с выявленными несоответствиями приведена в приложении 1 к Акту.

1.2. Лесные насаждения с нарушенной и утраченной устойчивостью выявлены на площади 0 га:

Участковое лесничество	Урочище (дача)	Квартал	Выдел	Площадь (га) насаждений:		Причины ослабления, повреждения
				с нарушенной устойчивостью	с утраченной устойчивостью	
1	2	3	4	5	6	7
Бахтинское сельское		74	19	0		Повреждение (заселено или отработано) короедом- типографом, Повреждение (заселено или отработано) усачом пихтовым чёрным большим
Итого				0	0	

Состояние обследованных лесных насаждений приведено в приложениях 1.1 - 1.4 к Акту в зависимости от метода проведения ЛПО.

1.3. В обследованных лесных насаждениях прогнозируется:

Прогноз	Площадь, га
1	2
Ослабление лесных насаждений	3.3
Усыхание лесных насаждений различной степени	
Развитие очагов вредных организмов	

1.4. Обнаружено загрязнение лесного участка отходами и выбросами:

промышленными  бытовыми

Вид загрязнения	Размеры загрязнения			Объем, куб. м	Площадь загрязнения, га
	длина, м	ширина, м	высота, м		
1	2	3	4	5	6

#### ЗАКЛЮЧЕНИЕ

В кв 74 выд. 19 обнаружено отработанные старые сухостойные деревья ели, пихты. Средневзвешенная категория состояния 1,1, что характеризует данное насаждение как "без признаков ослабления".

Проведение санитарно-оздоровительных мероприятий не назначаются, так как СКС меньше 2,5. Рекомендуется наблюдение за санитарным и лесопатологическим состоянием с целью выявления очагов уссурийского полиграфа

Участковое лесничество	Урочище (дача)	Квартал	Выдел	Площадь выдела, га	Лесопатологический выдел	Площадь лесопатологического выдела, га	Вид мероприятия	Рекомендуемый срок проведения мероприятия, до
1	2	3	4	5	6	7	8	9
Бахтинское сельское		74	19	3.3	1	3.3	Проведение ЛПО визуальным способом наземным методом	14.05.2027

Дата проведения обследования: 14.05.2025

Исполнитель работ по проведению лесопатологического обследования:

инженер-лесопатолог I категории  
(Руководитель юридического лица, индивидуальный предприниматель, гражданин, иное уполномоченное лицо)

СУХАНОВ СЕРГЕЙ МИХАЙЛОВИЧ  
(фамилия, имя, отчество (последнее при наличии))

КИРОВСКОЕ ОБЛАСТНОЕ ГОСУДАРСТВЕННОЕ КАЗЕННОЕ УЧРЕЖДЕНИЕ "КИРОВСКИЙ ЦЕНТР ЛЕСНОГО ХОЗЯЙСТВА"  
(организация)

+7 922 660-47-00  
(телефон)

<b>ДОКУМЕНТ ПОДПИСАН ЭЛЕКТРОННОЙ ПОДПИСЬЮ</b>	
Сертификат:	299004752751123544092799199322412791899
Владелец:	Суханов Сергей Михайлович
Действителен:	с 11.02.2025 по 07.05.2026

(подпись)

16.05.2025  
(дата)

### 1. Визуальное (рекогносцировочное) лесопатологическое обследование

(раздел включается в акт, в случае проведения лесопатологического обследования визуальным способом).

Наземное

Дистанционное

1.1. На площади 27,6 га фактическая таксационная характеристика лесного насаждения соответствует (не соответствует) таксационному описанию (нужное подчеркнуть).

Причины несоответствия:

Ведомость участков с выявленными несоответствиями приведена в приложении 1 к Акту.

1.2. Лесные насаждения с нарушенной и утраченной устойчивостью выявлены на площади 0 га:

Участковое лесничество	Урочище (дача)	Квартал	Выдел	Площадь (га) насаждений:		Причины ослабления, повреждения
				с нарушенной устойчивостью	с утраченной устойчивостью	
1	2	3	4	5	6	7
Бахтинское сельское		74	20	0		Повреждение (заселено или отработано) короедом- типографом, Повреждение полиграфом уссурийским
Итого				0	0	

Состояние обследованных лесных насаждений приведено в приложениях 1.1 - 1.4 к Акту в зависимости от метода проведения ЛПО.

1.3. В обследованных лесных насаждениях прогнозируется:

Прогноз	Площадь, га
1	2
Ослабление лесных насаждений	4.2
Усыхание лесных насаждений различной степени	
Развитие очагов вредных организмов	

1.4. Обнаружено загрязнение лесного участка отходами и выбросами:

промышленными  бытовыми

Вид загрязнения	Размеры загрязнения			Объем, куб. м	Площадь загрязнения, га
	длина, м	ширина, м	высота, м		
1	2	3	4	5	6

#### ЗАКЛЮЧЕНИЕ

В кв 74 выд. 20 обнаружено отработанные старые сухостойные деревья ели, пихты. Средневзвешенная категория состояния 1,1, что характеризует данное насаждение как "без признаков ослабления". Проведение санитарно-оздоровительных мероприятий не назначаются, так как СКС меньше 2,5. Рекомендуется наблюдение за санитарным и лесопатологическим состоянием с целью выявления очагов уссурийского полиграфа

Участковое лесничество	Урочище (дача)	Квартал	Выдел	Площадь выдела, га	Лесопатологический выдел	Площадь лесопатологического выдела, га	Вид мероприятия	Рекомендуемый срок проведения мероприятия, до
1	2	3	4	5	6	7	8	9
Бахтинское сельское		74	20	4.2	1	4.2	Проведение ЛПО визуальным способом наземным методом	14.05.2027

Дата проведения обследования: 14.05.2025

Исполнитель работ по проведению лесопатологического обследования:

инженер-лесопатолог I  
категории  
(Руководитель юридического лица,  
индивидуальный предприниматель,  
гражданин, иное уполномоченное лицо)

СУХАНОВ СЕРГЕЙ  
МИХАЙЛОВИЧ  
(фамилия, имя, отчество  
(последнее при наличии))

КИРОВСКОЕ ОБЛАСТНОЕ  
ГОСУДАРСТВЕННОЕ  
КАЗЕННОЕ УЧРЕЖДЕНИЕ  
"КИРОВСКИЙ ЦЕНТР  
ЛЕСНОГО ХОЗЯЙСТВА"  
(организация)

+7 922 660-47-00  
(телефон)

<b>ДОКУМЕНТ ПОДПИСАН ЭЛЕКТРОННОЙ ПОДПИСЬЮ</b>	
Сертификат:	299004752751123544092799199322412791899
Владелец:	Суханов Сергей Михайлович
Действителен:	с 11.02.2025 по 07.05.2026

(подпись)

16.05.2025  
(дата)

## 1. Визуальное (рекогносцировочное) лесопатологическое обследование

(раздел включается в акт, в случае проведения лесопатологического обследования визуальным способом).

Наземное

Дистанционное

1.1. На площади 27.6 га фактическая таксационная характеристика лесного насаждения соответствует (не соответствует) таксационному описанию (нужное подчеркнуть).

Причины несоответствия:

Ведомость участков с выявленными несоответствиями приведена в приложении 1 к Акту.

1.2. Лесные насаждения с нарушенной и утраченной устойчивостью выявлены на площади 0 га:

Участковое лесничество	Урочище (дача)	Квартал	Выдел	Площадь (га) насаждений:		Причины ослабления, повреждения
				с нарушенной устойчивостью	с утраченной устойчивостью	
1	2	3	4	5	6	7
Бахтинское сельское		74	6	0		Повреждение (заселено или отработано) короедом- типографом, Повреждение (заселено или отработано) усачом пихтовым чёрным большим
Итого				0	0	

Состояние обследованных лесных насаждений приведено в приложениях 1.1 - 1.4 к Акту в зависимости от метода проведения ЛПО.

1.3. В обследованных лесных насаждениях прогнозируется:

Прогноз	Площадь, га
1	2
Ослабление лесных насаждений	7.8
Усыхание лесных насаждений различной степени	
Развитие очагов вредных организмов	

1.4. Обнаружено загрязнение лесного участка отходами и выбросами:

промышленными  бытовыми

Вид загрязнения	Размеры загрязнения			Объем, куб. м	Площадь загрязнения, га
	длина, м	ширина, м	высота, м		
1	2	3	4	5	6

### ЗАКЛЮЧЕНИЕ

В кв 74 выд. 6 обнаружено отработанные старые сухостойные деревья ели, пихты. Средневзвешенная категория состояния 1,1, что характеризует данное насаждение как "без признаков ослабления".

Проведение санитарно-оздоровительных мероприятий не назначаются, так как СКС меньше 2,5. Рекомендуется наблюдение за санитарным и лесопатологическим состоянием с целью выявления очагов уссурийского полиграфа

Участковое лесничество	Урочище (дача)	Квартал	Выдел	Площадь выдела, га	Лесопатологический выдел	Площадь лесопатологического выдела, га	Вид мероприятия	Рекомендуемый срок проведения мероприятия, до
1	2	3	4	5	6	7	8	9
Бахтинское сельское		74	6	7.8	1	7.8	Проведение ЛПО визуальным способом наземным методом	14.05.2027

Дата проведения обследования: 14.05.2025

Исполнитель работ по проведению лесопатологического обследования:

инженер-лесопатолог I категории  
(Руководитель юридического лица, индивидуальный предприниматель, гражданин, иное уполномоченное лицо)

СУХАНОВ СЕРГЕЙ МИХАЙЛОВИЧ  
(фамилия, имя, отчество (последнее при наличии))

КИРОВСКОЕ ОБЛАСТНОЕ ГОСУДАРСТВЕННОЕ КАЗЕННОЕ УЧРЕЖДЕНИЕ "КИРОВСКИЙ ЦЕНТР ЛЕСНОГО ХОЗЯЙСТВА"  
(организация)

+7 922 660-47-00  
(телефон)

**ДОКУМЕНТ ПОДПИСАН ЭЛЕКТРОННОЙ ПОДПИСЬЮ**  
Сертификат: 299004752751123544092799199322412791899  
Владелец: Суханов Сергей Михайлович  
Действителен: с 11.02.2025 по 07.05.2026

(подпись)

16.05.2025  
(дата)

### 1. Визуальное (рекогносцировочное) лесопатологическое обследование

(раздел включается в акт, в случае проведения лесопатологического обследования визуальным способом).

Наземное

Дистанционное

1.1. На площади 27.6 га фактическая таксационная характеристика лесного насаждения соответствует (не соответствует) таксационному описанию (нужное подчеркнуть).

Причины несоответствия:

Ведомость участков с выявленными несоответствиями приведена в приложении 1 к Акту.

1.2. Лесные насаждения с нарушенной и утраченной устойчивостью выявлены на площади 0 га:

Участковое лесничество	Урочище (дача)	Квартал	Выдел	Площадь (га) насаждений:		Причины ослабления, повреждения
				с нарушенной устойчивостью	с утраченной устойчивостью	
1	2	3	4	5	6	7
Бахтинское сельское		74	21	0		Повреждение (заселено или отработано) короедом- типографом, Повреждение (заселено или отработано) усачом пихтовым чёрным большим
Итого				0	0	

Состояние обследованных лесных насаждений приведено в приложениях 1.1 - 1.4 к Акту в зависимости от метода проведения ЛПО.

1.3. В обследованных лесных насаждениях прогнозируется:

Прогноз	Площадь, га
1	2
Ослабление лесных насаждений	1.5
Усыхание лесных насаждений различной степени	
Развитие очагов вредных организмов	

1.4. Обнаружено загрязнение лесного участка отходами и выбросами:

промышленными  бытовыми

Вид загрязнения	Размеры загрязнения			Объем, куб. м	Площадь загрязнения, га
	длина, м	ширина, м	высота, м		
1	2	3	4	5	6

#### ЗАКЛЮЧЕНИЕ

В кв 74 выд. 21 обнаружено отработанные старые сухостойные деревья ели, пихты. Средневзвешенная категория состояния 1,1, что характеризует данное насаждение как "без признаков ослабления". Проведение санитарно-оздоровительных мероприятий не назначаются, так как СКС меньше 2,5. Рекомендуется наблюдение за санитарным и лесопатологическим состоянием с целью выявления очагов уссурийского полиграфа

Участковое лесничество	Урочище (дача)	Квартал	Выдел	Площадь выдела, га	Лесопатологический выдел	Площадь лесопатологического выдела, га	Вид мероприятия	Рекомендуемый срок проведения мероприятия, до
1	2	3	4	5	6	7	8	9
Бахтинское сельское		74	21	1.5	1	1.5	Проведение ЛПО визуальным способом наземным методом	14.05.2027

Дата проведения обследования: 14.05.2025

Исполнитель работ по проведению лесопатологического обследования:

инженер-лесопатолог I категории  
(Руководитель юридического лица, индивидуальный предприниматель, гражданин, иное уполномоченное лицо)

СУХАНОВ СЕРГЕЙ МИХАЙЛОВИЧ  
(фамилия, имя, отчество (последнее при наличии))

КИРОВСКОЕ ОБЛАСТНОЕ ГОСУДАРСТВЕННОЕ КАЗЕННОЕ УЧРЕЖДЕНИЕ "КИРОВСКИЙ ЦЕНТР ЛЕСНОГО ХОЗЯЙСТВА"  
(организация)

+7 922 660-47-00  
(телефон)

<b>ДОКУМЕНТ ПОДПИСАН ЭЛЕКТРОННОЙ ПОДПИСЬЮ</b>	
Сертификат:	299004752751123544092799199322412791899
Владелец:	Суханов Сергей Михайлович
Действителен:	с 11.02.2025 по 07.05.2026

(подпись)

16.05.2025  
(дата)



Н - деревья не подлежат рубке; Р - деревья подлежат рубке.

Исполнитель работ по проведению лесопатологического обследования:

инженер-лесопатолог I  
категории  
(Руководитель юридического лица,  
индивидуальный предприниматель,  
гражданин, иное уполномоченное лицо)

СУХАНОВ СЕРГЕЙ  
МИХАЙЛОВИЧ  
(фамилия, имя, отчество  
(последнее при наличии))

КИРОВСКОЕ ОБЛАСТНОЕ  
ГОСУДАРСТВЕННОЕ  
КАЗЕННОЕ УЧРЕЖДЕНИЕ  
"КИРОВСКИЙ ЦЕНТР  
ЛЕСНОГО ХОЗЯЙСТВА"  
(организация)

+7 922 660-47-00  
(телефон)

<b>ДОКУМЕНТ ПОДПИСАН ЭЛЕКТРОННОЙ ПОДПИСЬЮ</b>	
Сертификат:	299004752751123544092799199322412791899
Владелец:	Суханов Сергей Михайлович
Действителен:	с 11.02.2025 по 07.05.2026

(подпись)

16.05.2025  
(дата)



Условные обозначения:

Н - деревья не подлежат рубке; Р - деревья подлежат рубке.

Исполнитель работ по проведению лесопатологического обследования:

инженер-лесопатолог I  
категории  

---

(Руководитель юридического лица,  
индивидуальный предприниматель,  
гражданин, иное уполномоченное лицо)

СУХАНОВ СЕРГЕЙ  
МИХАЙЛОВИЧ  

---

(фамилия, имя, отчество  
(последнее при наличии))

КИРОВСКОЕ ОБЛАСТНОЕ  
ГОСУДАРСТВЕННОЕ  
КАЗЕННОЕ УЧРЕЖДЕНИЕ  
"КИРОВСКИЙ ЦЕНТР  
ЛЕСНОГО ХОЗЯЙСТВА"  

---

(организация)

+7 922 660-47-00  

---

(телефон)

<b>ДОКУМЕНТ ПОДПИСАН ЭЛЕКТРОННОЙ ПОДПИСЬЮ</b>	
Сертификат:	299004752751123544092799199322412791899
Владелец:	Суханов Сергей Михайлович
Действителен:	с 11.02.2025 по 07.05.2026

(подпись)

16.05.2025  

---

(дата)



Н - деревья не подлежат рубке; Р - деревья подлежат рубке.

Исполнитель работ по проведению лесопатологического обследования:

инженер-лесопатолог I  
категории  
(Руководитель юридического лица,  
индивидуальный предприниматель,  
гражданин, иное уполномоченное лицо)

СУХАНОВ СЕРГЕЙ  
МИХАЙЛОВИЧ  
(фамилия, имя, отчество  
(последнее при наличии))

КИРОВСКОЕ ОБЛАСТНОЕ  
ГОСУДАРСТВЕННОЕ  
КАЗЕННОЕ УЧРЕЖДЕНИЕ  
"КИРОВСКИЙ ЦЕНТР  
ЛЕСНОГО ХОЗЯЙСТВА"  
(организация)

+7 922 660-47-00  
(телефон)

<b>ДОКУМЕНТ ПОДПИСАН ЭЛЕКТРОННОЙ ПОДПИСЬЮ</b>	
Сертификат:	299004752751123544092799199322412791899
Владелец:	Суханов Сергей Михайлович
Действителен:	с 11.02.2025 по 07.05.2026
	(подпись)

16.05.2025  
(дата)







Н - деревья не подлежат рубке; Р - деревья подлежат рубке.

Исполнитель работ по проведению лесопатологического обследования:

инженер-лесопатолог I  
категории  
(Руководитель юридического лица,  
индивидуальный предприниматель,  
гражданин, иное уполномоченное лицо)

СУХАНОВ СЕРГЕЙ  
МИХАЙЛОВИЧ  
(фамилия, имя, отчество  
(последнее при наличии))

КИРОВСКОЕ ОБЛАСТНОЕ  
ГОСУДАРСТВЕННОЕ  
КАЗЕННОЕ УЧРЕЖДЕНИЕ  
"КИРОВСКИЙ ЦЕНТР  
ЛЕСНОГО ХОЗЯЙСТВА"  
(организация)

+7 922 660-47-00  
(телефон)

<b>ДОКУМЕНТ ПОДПИСАН ЭЛЕКТРОННОЙ ПОДПИСЬЮ</b>	
Сертификат:	299004752751123544092799199322412791899
Владелец:	Суханов Сергей Михайлович
Действителен:	с 11.02.2025 по 07.05.2026

(подпись)

16.05.2025  
(дата)

Результаты проведения лесопатологического обследования лесных насаждений, поврежденных вредителями леса (хвое-листогрызущими) за май 2025 г.

Субъект Российской Федерации  
Участковое лесничество

Кировская область  
Бахтинское сельское

Лесничество  
Урочище (дача)

Парковое

1	2	3	4	5	6	7	Таксационная характеристика лесного насаждения										17	18	Распределение деревьев по степени объедания кроны, % от числа стволов				23	
							8	9	10	11	12	13	14	15	16	19			20	21	22			
Номер квартала	Номер выдела	Площадь выдела, га	Целевое назначение лесов	Категория защитных лесов	Номер лесопатологического выдела	Площадь лесопатологического выдела, га	состав	порода	возраст	средняя высота, м	средний диаметр, см	тип леса	полнота	бонитет	запас, куб.м./га	Вид вредителя	Доля поврежденных деревьев, % от количества	до 25	25 - 50	25 - 50	более 75	Фаза развития вредителя		
74	5	10.8	32310000	32313017	1	10.8	7ЕЕЗП+ОС	Ель обыкновенная (европейская)	80	23	26				270									
74	5	10.8	32310000	32313017	1	10.8	7ЕЕЗП+ОС	Пихта	80	23	26													
74	5	10.8	32310000	32313017	1	10.8	7ЕЕЗП+ОС	Осина	70	23	26													

Исполнитель работ по проведению лесопатологического обследования:

инженер-лесопатолог I  
категории

(Руководитель юридического лица,  
индивидуальный предприниматель,  
гражданин, иное уполномоченное лицо)

СУХАНОВ СЕРГЕЙ  
МИХАЙЛОВИЧ

(фамилия, имя, отчество  
(последнее при наличии))

КИРОВСКОЕ ОБЛАСТНОЕ  
ГОСУДАРСТВЕННОЕ  
КАЗЕННОЕ УЧРЕЖДЕНИЕ  
"КИРОВСКИЙ ЦЕНТР  
ЛЕСНОГО ХОЗЯЙСТВА"

(организация)

+7 922 660-47-00

(телефон)

ДОКУМЕНТ ПОДПИСАН  
ЭЛЕКТРОННОЙ ПОДПИСЬЮ

Сертификат: 299004752751123544092799199322412791899

Владелец: Суханов Сергей Михайлович

Действителен: с 11.02.2025 по 07.05.2026

(подпись)

16.05.2025

(дата)

Результаты проведения лесопатологического обследования лесных насаждений, поврежденных вредителями леса (хвое-листогрызущими) за май 2025 г.

Субъект Российской Федерации  
Участковое лесничество

Кировская область  
Бахтинское сельское

Лесничество  
Урочище (дача)

Парковое

1	2	3	4	5	6	7	Таксационная характеристика лесного насаждения										17	18	Распределение деревьев по степени объедания кроны, % от числа стволов				23	
							8	9	10	11	12	13	14	15	16	19			20	21	22			
Номер квартала	Номер выдела	Площадь выдела, га	Целевое назначение лесов	Категория защитных лесов	Номер лесопатологического выдела	Площадь лесопатологического выдела, га	состав	порода	возраст	средняя высота, м	средний диаметр, см	тип леса	полнота	бонитет	запас, куб.м./га	Вид вредителя	Доля поврежденных деревьев, % от количества	до 25	25 - 50	25 - 50	более 75	Фаза развития вредителя		
74	19	3.3	32310000	32313017	1	3.3	6ЕЕ4П	Ель обыкновенная (европейская)	85	24	26				290									
74	19	3.3	32310000	32313017	1	3.3	6ЕЕ4П	Пихта	85	24	24													

Исполнитель работ по проведению лесопатологического обследования:

инженер-лесопатолог I  
категории

(Руководитель юридического лица,  
индивидуальный предприниматель,  
гражданин, иное уполномоченное лицо)

СУХАНОВ СЕРГЕЙ  
МИХАЙЛОВИЧ

(фамилия, имя, отчество  
(последнее при наличии))

КИРОВСКОЕ ОБЛАСТНОЕ  
ГОСУДАРСТВЕННОЕ  
КАЗЕННОЕ УЧРЕЖДЕНИЕ  
"КИРОВСКИЙ ЦЕНТР  
ЛЕСНОГО ХОЗЯЙСТВА"

(организация)

+7 922 660-47-00

(телефон)

ДОКУМЕНТ ПОДПИСАН  
ЭЛЕКТРОННОЙ ПОДПИСЬЮ

Сертификат: 299004752751123544092799199322412791899

Владелец: Суханов Сергей Михайлович

Действителен: с 11.02.2025 по 07.05.2026

(подпись)

16.05.2025

(дата)

Результаты проведения лесопатологического обследования лесных насаждений, поврежденных вредителями леса (хвое-листогрызущими) за май 2025 г.

Субъект Российской Федерации Кировская область Лесничество Парковое  
Участковое лесничество Бахтинское сельское Урочище (дача) \_\_\_\_\_

1	2	3	4	5	6	7	Таксационная характеристика лесного насаждения										17	18	Распределение деревьев по степени объедания кроны, % от числа стволов				23
							8	9	10	11	12	13	14	15	16	19			20	21	22		
Номер квартала	Номер выдела	Площадь выдела, га	Целевое назначение лесов	Категория защитных лесов	Номер лесопатологического выдела	Площадь лесопатологического выдела, га	состав	порода	возраст	средняя высота, м	средний диаметр, см	тип леса	полнота	бонитет	запас, куб.м./га	Вид вредителя	Доля поврежденных деревьев, % от количества	до 25	25 - 50	25 - 50	более 75	Фаза развития вредителя	
74	20	4.2	32310000	32313017	1	4.2	БЕЕ4П+ОС	Ель обыкновенная (европейская)	80	23	26				230								
74	20	4.2	32310000	32313017	1	4.2	БЕЕ4П+ОС	Пихта	80	23	24												
74	20	4.2	32310000	32313017	1	4.2	БЕЕ4П+ОС	Осина	65	23	24												

Исполнитель работ по проведению лесопатологического обследования:

инженер-лесопатолог I  
категории  
(Руководитель юридического лица,  
индивидуальный предприниматель,  
гражданин, иное уполномоченное лицо)

СУХАНОВ СЕРГЕЙ  
МИХАЙЛОВИЧ  
(фамилия, имя, отчество  
(последнее при наличии))

КИРОВСКОЕ ОБЛАСТНОЕ  
ГОСУДАРСТВЕННОЕ  
КАЗЕННОЕ УЧРЕЖДЕНИЕ  
"КИРОВСКИЙ ЦЕНТР  
ЛЕСНОГО ХОЗЯЙСТВА"  
(организация)

+7 922 660-47-00  
(телефон)

**ДОКУМЕНТ ПОДПИСАН  
ЭЛЕКТРОННОЙ ПОДПИСЬЮ**  
Сертификат: 299004752751123544092799199322412791899  
Владелец: Суханов Сергей Михайлович  
Действителен: с 11.02.2025 по 07.05.2026

(подпись)

16.05.2025  
(дата)

**Результаты проведения лесопатологического обследования лесных насаждений, поврежденных вредителями леса (хвое-листогрызущими) за май 2025 г.**

Субъект Российской Федерации  
Участковое лесничество

Кировская область  
Бахтинское сельское

Лесничество  
Урочище (дача)

Парковое

1	2	3	4	5	6	7	Таксационная характеристика лесного насаждения										18	Распределение деревьев по степени объедания кроны, % от числа стволов				23		
							8	9	10	11	12	13	14	15	16	17		19	20	21	22			
Номер квартала	Номер выдела	Площадь выдела, га	Целевое назначение лесов	Категория защитных лесов	Номер лесопатологического выдела	Площадь лесопатологического выдела, га	состав	порода	возраст	средняя высота, м	средний диаметр, см	тип леса	полнота	бонитет	запас, куб.м./га	Вид вредителя	Доля поврежденных деревьев, % от количества	до 25	25 - 50	25 - 50	более 75	Фаза развития вредителя		
74	6	7.8	32310000	32313017	1	7.8	9ЕЕ1П+СО+ОС	Ель обыкновенная (европейская)	75	23	22				270									
74	6	7.8	32310000	32313017	1	7.8	9ЕЕ1П+СО+ОС	Пихта	75	23	22													
74	6	7.8	32310000	32313017	1	7.8	9ЕЕ1П+СО+ОС	Сосна обыкновенная	85	23	22													
74	6	7.8	32310000	32313017	1	7.8	9ЕЕ1П+СО+ОС	Осина	75	24	28													

Исполнитель работ по проведению лесопатологического обследования:

инженер-лесопатолог I  
категории

(Руководитель юридического лица,  
индивидуальный предприниматель,  
гражданин, иное уполномоченное лицо)

СУХАНОВ СЕРГЕЙ  
МИХАЙЛОВИЧ

(фамилия, имя, отчество  
(последнее при наличии))

КИРОВСКОЕ ОБЛАСТНОЕ  
ГОСУДАРСТВЕННОЕ  
КАЗЕННОЕ УЧРЕЖДЕНИЕ  
"КИРОВСКИЙ ЦЕНТР  
ЛЕСНОГО ХОЗЯЙСТВА"

(организация)

+7 922 660-47-00

(телефон)

**ДОКУМЕНТ ПОДПИСАН  
ЭЛЕКТРОННОЙ ПОДПИСЬЮ**

Сертификат: 299004752751123544092799199322412791899

Владелец: Суханов Сергей Михайлович

Действителен: с 11.02.2025 по 07.05.2026

(подпись)

16.05.2025

(дата)

Результаты проведения лесопатологического обследования лесных насаждений, поврежденных вредителями леса (хвое-листогрызущими) за май 2025 г.

Субъект Российской Федерации  
Участковое лесничество

Кировская область  
Бахтинское сельское

Лесничество  
Урочище (дача)

Парковое

1	2	3	4	5	6	7	Таксационная характеристика лесного насаждения										17	18	Распределение деревьев по степени объедания кроны, % от числа стволов				23	
							8	9	10	11	12	13	14	15	16	19			20	21	22			
Номер квартала	Номер выдела	Площадь выдела, га	Целевое назначение лесов	Категория защитных лесов	Номер лесопатологического выдела	Площадь лесопатологического выдела, га	состав	порода	возраст	средняя высота, м	средний диаметр, см	тип леса	полнота	бонитет	запас, куб.м./га	Вид вредителя	Доля поврежденных деревьев, % от количества	до 25	25 - 50	25 - 50	более 75	Фаза развития вредителя		
74	21	1.5	32310000	32313017	1	1.5	7ЕЕ2П1ОС	Ель обыкновенная (европейская)	70	23	24				280									
74	21	1.5	32310000	32313017	1	1.5	7ЕЕ2П1ОС	Пихта	70	23	24													
74	21	1.5	32310000	32313017	1	1.5	7ЕЕ2П1ОС	Осина	70	25	26													

Исполнитель работ по проведению лесопатологического обследования:

инженер-лесопатолог I  
категории  
(Руководитель юридического лица,  
индивидуальный предприниматель,  
гражданин, иное уполномоченное лицо)

СУХАНОВ СЕРГЕЙ  
МИХАЙЛОВИЧ  
(фамилия, имя, отчество  
(последнее при наличии))

КИРОВСКОЕ ОБЛАСТНОЕ  
ГОСУДАРСТВЕННОЕ  
КАЗЕННОЕ УЧРЕЖДЕНИЕ  
"КИРОВСКИЙ ЦЕНТР  
ЛЕСНОГО ХОЗЯЙСТВА"  
(организация)

+7 922 660-47-00  
(телефон)

**ДОКУМЕНТ ПОДПИСАН  
ЭЛЕКТРОННОЙ ПОДПИСЬЮ**  
Сертификат: 299004752751123544092799199322412791899  
Владелец: Суханов Сергей Михайлович  
Действителен: с 11.02.2025 по 07.05.2026  
(подпись)

16.05.2025  
(дата)



1	2	3	4	5	6	Доля усыхающих и погибших деревьев, %						Степень повреждения полога, %		16	17	Назначенные мероприятия				
						7	8	9	10	11	12	13	14			15	18	19	20	
Номер квартала	Номер выдела	Номер лесопатологического выдела	Площадь лесопатологического выдела, га	Перечень таксационных выделов, входящих в лесопатологический выдел	Повреждаемая порода	усыхающие	свежий сухостой	старый сухостой	свежий ветровал	свежий бурелом	старый ветровал	старый бурелом	дефолиация	дехромация	Тип распределения поврежденных (погибших) деревьев (равномерное, групповое, куртинное, сплошное усыхание (повреждение))	Причины ослабления, повреждения	ВИД	площадь, га	Сроки проведения	

Исполнитель работ по проведению лесопатологического обследования:

инженер-лесопатолог I  
категории  
(Руководитель юридического лица,  
индивидуальный предприниматель,  
гражданин, иное уполномоченное лицо)

**СУХАНОВ СЕРГЕЙ  
МИХАЙЛОВИЧ**  
(фамилия, имя, отчество  
(последнее при наличии))

КИРОВСКОЕ ОБЛАСТНОЕ  
ГОСУДАРСТВЕННОЕ  
КАЗЕННОЕ УЧРЕЖДЕНИЕ  
"КИРОВСКИЙ ЦЕНТР  
ЛЕСНОГО ХОЗЯЙСТВА"  
(организация)

+7 922 660-47-00  
(телефон)

**ДОКУМЕНТ ПОДПИСАН  
ЭЛЕКТРОННОЙ ПОДПИСЬЮ**  
Сертификат: 299004752751123544092799199322412791899  
Владелец: Суханов Сергей Михайлович  
Действителен: с 11.02.2025 по 07.05.2026

(подпись)

16.05.2025  
(дата)

**Результаты проведения лесопатологического обследования лесных насаждений с использованием авиационных средств**

Субъект Российской Федерации	<u>Кировская область</u>	Лесничество	<u>Парковое</u>
Участковое лесничество	<u>Бахтинское сельское</u>	Урочище (дача)	<u>_____</u>
Государственный знак летательного аппарата	<u>_____</u>	Регистрационный знак летательного аппарата	<u>_____</u>
Изготовитель	<u>_____</u>	Тип летательного аппарата	<u>_____</u>
Серийный идентификационный номер воздушного судна	<u>_____</u>		<u>_____</u>
Дата вылета	<u>_____</u>	Местное время вылета	<u>_____</u>
Пункт вылета	<u>_____</u>	Время полёта	<u>_____</u>

1	2	3	4	5	6	Доля усыхающих и погибших деревьев, %						Степень повреждения полога, %		16	17	Назначенные мероприятия			
						7	8	9	10	11	12	13	14			15	18	19	20
Номер квартала	Номер выдела	Номер лесопатологического выдела	Площадь лесопатологического выдела, га	Перечень таксационных выделов, входящих в лесопатологический выдел	Повреждаемая порода	усыхающие	свежий сухой	старый сухой	свежий ветровал	свежий бурелом	старый ветровал	старый бурелом	дефолиация	дехромация	Тип распределения поврежденных (погибших) деревьев (равномерное, групповое, куртинное, сплошное усыхание (повреждение))	Причины ослабления, повреждения	ВИД	ПЛОЩАДЬ, Га	Сроки проведения

Исполнитель работ по проведению лесопатологического обследования:

инженер-лесопатолог I  
категории  
(Руководитель юридического лица,  
индивидуальный предприниматель,  
гражданин, иное уполномоченное лицо)

**СУХАНОВ СЕРГЕЙ  
МИХАЙЛОВИЧ**  
(фамилия, имя, отчество  
(последнее при наличии))

КИРОВСКОЕ ОБЛАСТНОЕ  
ГОСУДАРСТВЕННОЕ  
КАЗЕННОЕ УЧРЕЖДЕНИЕ  
"КИРОВСКИЙ ЦЕНТР  
ЛЕСНОГО ХОЗЯЙСТВА"  
(организация)

+7 922 660-47-00  
(телефон)

**ДОКУМЕНТ ПОДПИСАН  
ЭЛЕКТРОННОЙ ПОДПИСЬЮ**  
Сертификат: 299004752751123544092799199322412791899  
Владелец: Суханов Сергей Михайлович  
Действителен: с 11.02.2025 по 07.05.2026

(подпись)

16.05.2025  
(дата)



1	2	3	4	5	6	Доля усыхающих и погибших деревьев, %						Степень повреждения полога, %		16	17	Назначенные мероприятия			
						7	8	9	10	11	12	13	14			15	18	19	20
						усыхающие	свежий сухостой	старый сухостой	свежий ветровал	свежий бурелом	старый ветровал	старый бурелом	дефолиация	дехромация	Тип распределения поврежденных (погибших) деревьев (равномерное, групповое, куртинное, сплошное усыхание (повреждение))	Причины ослабления, повреждения	ВИД	ПЛОЩАДЬ, Га	Сроки проведения

Исполнитель работ по проведению лесопатологического обследования:

инженер-лесопатолог I  
категории  
(Руководитель юридического лица,  
индивидуальный предприниматель,  
гражданин, иное уполномоченное лицо)

**СУХАНОВ СЕРГЕЙ  
МИХАЙЛОВИЧ**  
(фамилия, имя, отчество  
(последнее при наличии))

КИРОВСКОЕ ОБЛАСТНОЕ  
ГОСУДАРСТВЕННОЕ  
КАЗЕННОЕ УЧРЕЖДЕНИЕ  
"КИРОВСКИЙ ЦЕНТР  
ЛЕСНОГО ХОЗЯЙСТВА"  
(организация)

+7 922 660-47-00  
(телефон)

**ДОКУМЕНТ ПОДПИСАН  
ЭЛЕКТРОННОЙ ПОДПИСЬЮ**

Сертификат: 299004752751123544092799199322412791899  
Владелец: Суханов Сергей Михайлович  
Действителен: с 11.02.2025 по 07.05.2026

(подпись)

16.05.2025  
(дата)



1	2	3	4	5	6	Доля усыхающих и погибших деревьев, %						Степень повреждения полога, %		16	17	Назначенные мероприятия			
						7	8	9	10	11	12	13	14			15	18	19	20
						усыхающие	свежий сухой	старый сухой	свежий ветровал	свежий бурелом	старый ветровал	старый бурелом	дефолиация	дехромиация	Тип распределения поврежденных (погибших) деревьев (равномерное, групповое, куртинное, сплошное усыхание (повреждение))	Причины ослабления, повреждения	ВИД	площадь, га	Сроки проведения

Исполнитель работ по проведению лесопатологического обследования:

инженер-лесопатолог I  
категории  
(Руководитель юридического лица,  
индивидуальный предприниматель,  
гражданин, иное уполномоченное лицо)

**СУХАНОВ СЕРГЕЙ  
МИХАЙЛОВИЧ**  
(фамилия, имя, отчество  
(последнее при наличии))

КИРОВСКОЕ ОБЛАСТНОЕ  
ГОСУДАРСТВЕННОЕ  
КАЗЕННОЕ УЧРЕЖДЕНИЕ  
"КИРОВСКИЙ ЦЕНТР  
ЛЕСНОГО ХОЗЯЙСТВА"  
(организация)

+7 922 660-47-00  
(телефон)

**ДОКУМЕНТ ПОДПИСАН  
ЭЛЕКТРОННОЙ ПОДПИСЬЮ**

Сертификат: 299004752751123544092799199322412791899  
Владелец: Суханов Сергей Михайлович  
Действителен: с 11.02.2025 по 07.05.2026

(подпись)

16.05.2025  
(дата)



1	2	3	4	5	6	Доля усыхающих и погибших деревьев, %						Степень повреждения полога, %		16	17	Назначенные мероприятия			
						7	8	9	10	11	12	13	14			15	18	19	20
Номер квартала	Номер выдела	Номер лесопатологического выдела	Площадь лесопатологического выдела, га	Перечень таксационных выделов, входящих в лесопатологический выдел	Повреждаемая порода	усыхающие	свежий сухой	старый сухой	свежий ветровал	свежий бурелом	старый ветровал	старый бурелом	дефолиация	дехромация	Тип распределения поврежденных (погибших) деревьев (равномерное, групповое, куртинное, сплошное усыхание (повреждение))	Причины ослабления, повреждения	ВИД	площадь, га	Сроки проведения

Исполнитель работ по проведению лесопатологического обследования:

инженер-лесопатолог I  
категории  
(Руководитель юридического лица,  
индивидуальный предприниматель,  
гражданин, иное уполномоченное лицо)

**СУХАНОВ СЕРГЕЙ  
МИХАЙЛОВИЧ**  
(фамилия, имя, отчество  
(последнее при наличии))

КИРОВСКОЕ ОБЛАСТНОЕ  
ГОСУДАРСТВЕННОЕ  
КАЗЕННОЕ УЧРЕЖДЕНИЕ  
"КИРОВСКИЙ ЦЕНТР  
ЛЕСНОГО ХОЗЯЙСТВА"  
(организация)

+7 922 660-47-00  
(телефон)

**ДОКУМЕНТ ПОДПИСАН  
ЭЛЕКТРОННОЙ ПОДПИСЬЮ**

Сертификат: 299004752751123544092799199322412791899  
Владелец: Суханов Сергей Михайлович  
Действителен: с 11.02.2025 по 07.05.2026

(подпись)

16.05.2025  
(дата)

**Результаты проведения лесопатологического обследования лесных насаждений с использованием данных дистанционного зондирования Земли (авиационных и космических снимков)**

Субъект Российской Федерации  
Участковое лесничество

Кировская область  
Бахтинское сельское

Лесничество  
Урочище (дача)

Парковое  
\_\_\_\_\_

1	2	3	4	5	Краткая таксационная характеристика лесных насаждений по данным лесоустройства								Краткая характеристика материалов дистанционного зондирования Земли							
					6	7	8	9	10	11	12	13	14	15	16	17	18	19	20	21
Номер квартала	Номер выдела	Площадь лесотаксационного выдела, га	Номер лесопатологического выдела	Площадь лесопатологического выдела, га	породный состав	средний возраст	средняя высота, м	средний диаметр, см	тип леса/тип лесорастительных условий	относительная полнота	бонитет	общий запас древесины, куб. м/га	Тип и наименование летательного аппарата	Наименование съемочной аппаратуры	Режим съемки (панхроматический/мультиспектральный/гиперспектральный/красный/БИК/ИК)	Пространственное разрешение (для каждого режима), м	Дата съемки (дд.мм.гггг)	Дата дешифрирования (дд.мм.гг)	Предполагаемая причина повреждения	Площадь повреждения, га

Исполнитель работ по проведению лесопатологического обследования:

инженер-лесопатолог I  
категории  
(Руководитель юридического лица,  
индивидуальный предприниматель,  
гражданин, иное уполномоченное лицо)

**СУХАНОВ СЕРГЕЙ  
МИХАЙЛОВИЧ**  
(фамилия, имя, отчество  
(последнее при наличии))

КИРОВСКОЕ ОБЛАСТНОЕ  
ГОСУДАРСТВЕННОЕ  
КАЗЕННОЕ УЧРЕЖДЕНИЕ  
"КИРОВСКИЙ ЦЕНТР  
ЛЕСНОГО ХОЗЯЙСТВА"  
(организация)

+7 922 660-47-00  
(телефон)

**ДОКУМЕНТ ПОДПИСАН  
ЭЛЕКТРОННОЙ ПОДПИСЬЮ**

Сертификат: 299004752751123544092799199322412791899  
Владелец: Суханов Сергей Михайлович  
Действителен: с 11.02.2025 по 07.05.2026  
(подпись)

16.05.2025  
(дата)

**Результаты проведения лесопатологического обследования лесных насаждений с использованием данных дистанционного зондирования Земли (авиационных и космических снимков)**

Субъект Российской Федерации  
Участковое лесничество

Кировская область  
Бахтинское сельское

Лесничество  
Урочище (дача)

Парковое  
\_\_\_\_\_

1	2	3	4	5	Краткая таксационная характеристика лесных насаждений по данным лесоустройства								Краткая характеристика материалов дистанционного зондирования Земли							
					6	7	8	9	10	11	12	13	14	15	16	17	18	19	20	21
Номер квартала	Номер выдела	Площадь лесотаксационного выдела, га	Номер лесопатологического выдела	Площадь лесопатологического выдела, га	породный состав	средний возраст	средняя высота, м	средний диаметр, см	тип леса/тип лесорастительных условий	относительная полнота	бонитет	общий запас древесины, куб. м/га	Тип и наименование летательного аппарата	Наименование съемочной аппаратуры	Режим съемки (панхроматический/мультиспектральный/гиперспектральный/красный/БИК/ИК)	Пространственное разрешение (для каждого режима), м	Дата съемки (дд.мм.гггг)	Дата дешифрирования (дд.мм.гг)	Предполагаемая причина повреждения	Площадь повреждения, га

Исполнитель работ по проведению лесопатологического обследования:

инженер-лесопатолог I  
категории  
(Руководитель юридического лица,  
индивидуальный предприниматель,  
гражданин, иное уполномоченное лицо)

**СУХАНОВ СЕРГЕЙ  
МИХАЙЛОВИЧ**  
(фамилия, имя, отчество  
последнее при наличии)

КИРОВСКОЕ ОБЛАСТНОЕ  
ГОСУДАРСТВЕННОЕ  
КАЗЕННОЕ УЧРЕЖДЕНИЕ  
"КИРОВСКИЙ ЦЕНТР  
ЛЕСНОГО ХОЗЯЙСТВА"  
(организация)

+7 922 660-47-00  
(телефон)

**ДОКУМЕНТ ПОДПИСАН  
ЭЛЕКТРОННОЙ ПОДПИСЬЮ**

Сертификат: 299004752751123544092799199322412791899  
Владелец: Суханов Сергей Михайлович  
Действителен: с 11.02.2025 по 07.05.2026  
(подпись)

16.05.2025  
(дата)

**Результаты проведения лесопатологического обследования лесных насаждений с использованием данных дистанционного зондирования Земли (авиационных и космических снимков)**

Субъект Российской Федерации  
Участковое лесничество

Кировская область  
Бахтинское сельское

Лесничество  
Урочище (дача)

Парковое  
\_\_\_\_\_

1	2	3	4	5	Краткая таксационная характеристика лесных насаждений по данным лесоустройства								Краткая характеристика материалов дистанционного зондирования Земли				19	20	21	
					6	7	8	9	10	11	12	13	14	15	16	17				18
Номер квартала	Номер выдела	Площадь лесотаксационного выдела, га	Номер лесопатологического выдела	Площадь лесопатологического выдела, га	породный состав	средний возраст	средняя высота, м	средний диаметр, см	тип леса/тип лесорастительных условий	относительная полнота	бонитет	общий запас древесины, куб. м/га	Тип и наименование летательного аппарата	Наименование съемочной аппаратуры	Режим съемки (панхроматический/мультиспектральный/гиперспектральный/красный/БИК/ИК)	Пространственное разрешение (для каждого режима), м	Дата съемки (дд.мм.гггг)	Дата дешифрирования (дд.мм.гг)	Предполагаемая причина повреждения	Площадь повреждения, га

Исполнитель работ по проведению лесопатологического обследования:

инженер-лесопатолог I  
категории  
(Руководитель юридического лица,  
индивидуальный предприниматель,  
гражданин, иное уполномоченное лицо)

**СУХАНОВ СЕРГЕЙ  
МИХАЙЛОВИЧ**  
(фамилия, имя, отчество  
(последнее при наличии))

КИРОВСКОЕ ОБЛАСТНОЕ  
ГОСУДАРСТВЕННОЕ  
КАЗЕННОЕ УЧРЕЖДЕНИЕ  
"КИРОВСКИЙ ЦЕНТР  
ЛЕСНОГО ХОЗЯЙСТВА"  
(организация)

+7 922 660-47-00  
(телефон)

**ДОКУМЕНТ ПОДПИСАН  
ЭЛЕКТРОННОЙ ПОДПИСЬЮ**

Сертификат: 299004752751123544092799199322412791899  
Владелец: Суханов Сергей Михайлович  
Действителен: с 11.02.2025 по 07.05.2026  
(подпись)

16.05.2025  
(дата)

**Результаты проведения лесопатологического обследования лесных насаждений с использованием данных дистанционного зондирования Земли (авиационных и космических снимков)**

Субъект Российской Федерации  
Участковое лесничество

Кировская область  
Бахтинское сельское

Лесничество  
Урочище (дача)

Парковое  
\_\_\_\_\_

1	2	3	4	5	Краткая таксационная характеристика лесных насаждений по данным лесоустройства								Краткая характеристика материалов дистанционного зондирования Земли				19	20	21	
					6	7	8	9	10	11	12	13	14	15	16	17				18
Номер квартала	Номер выдела	Площадь лесотаксационного выдела, га	Номер лесопатологического выдела	Площадь лесопатологического выдела, га	породный состав	средний возраст	средняя высота, м	средний диаметр, см	тип леса/тип лесорастительных условий	относительная полнота	бонитет	общий запас древесины, куб. м/га	Тип и наименование летательного аппарата	Наименование съемочной аппаратуры	Режим съемки (панхроматический/мультиспектральный/гиперспектральный/красный/БИК/ИК)	Пространственное разрешение (для каждого режима), м	Дата съемки (дд.мм.гггг)	Дата дешифрирования (дд.мм.гг)	Предполагаемая причина повреждения	Площадь повреждения, га

Исполнитель работ по проведению лесопатологического обследования:

инженер-лесопатолог I  
категории  
(Руководитель юридического лица,  
индивидуальный предприниматель,  
гражданин, иное уполномоченное лицо)

СУХАНОВ СЕРГЕЙ  
МИХАЙЛОВИЧ  
(фамилия, имя, отчество  
последнее при наличии)

КИРОВСКОЕ ОБЛАСТНОЕ  
ГОСУДАРСТВЕННОЕ  
КАЗЕННОЕ УЧРЕЖДЕНИЕ  
"КИРОВСКИЙ ЦЕНТР  
ЛЕСНОГО ХОЗЯЙСТВА"  
(организация)

+7 922 660-47-00  
(телефон)

**ДОКУМЕНТ ПОДПИСАН  
ЭЛЕКТРОННОЙ ПОДПИСЬЮ**

Сертификат: 299004752751123544092799199322412791899  
Владелец: Суханов Сергей Михайлович  
Действителен: с 11.02.2025 по 07.05.2026  
(подпись)

16.05.2025  
(дата)

**Результаты проведения лесопатологического обследования лесных насаждений с использованием данных дистанционного зондирования Земли (авиационных и космических снимков)**

Субъект Российской Федерации  
Участковое лесничество

Кировская область  
Бахтинское сельское

Лесничество  
Урочище (дача)

Парковое

1	2	3	4	5	Краткая таксационная характеристика лесных насаждений по данным лесоустройства								Краткая характеристика материалов дистанционного зондирования Земли				19	20	21	
					6	7	8	9	10	11	12	13	14	15	16	17				18
Номер квартала	Номер выдела	Площадь лесотаксационного выдела, га	Номер лесопатологического выдела	Площадь лесопатологического выдела, га	породный состав	средний возраст	средняя высота, м	средний диаметр, см	тип леса/тип лесорастительных условий	относительная полнота	бонитет	общий запас древесины, куб. м/га	Тип и наименование летательного аппарата	Наименование съемочной аппаратуры	Режим съемки (панхроматический/мультиспектральный/гиперспектральный/красный/БИК/ИК)	Пространственное разрешение (для каждого режима), м	Дата съемки (дд.мм.гггг)	Дата дешифрирования (дд.мм.гг)	Предполагаемая причина повреждения	Площадь повреждения, га

Исполнитель работ по проведению лесопатологического обследования:

инженер-лесопатолог I  
категории  
(Руководитель юридического лица,  
индивидуальный предприниматель,  
гражданин, иное уполномоченное лицо)

СУХАНОВ СЕРГЕЙ  
МИХАЙЛОВИЧ  
(фамилия, имя, отчество  
последнее при наличии)

КИРОВСКОЕ ОБЛАСТНОЕ  
ГОСУДАРСТВЕННОЕ  
КАЗЕННОЕ УЧРЕЖДЕНИЕ  
"КИРОВСКИЙ ЦЕНТР  
ЛЕСНОГО ХОЗЯЙСТВА"  
(организация)

+7 922 660-47-00  
(телефон)

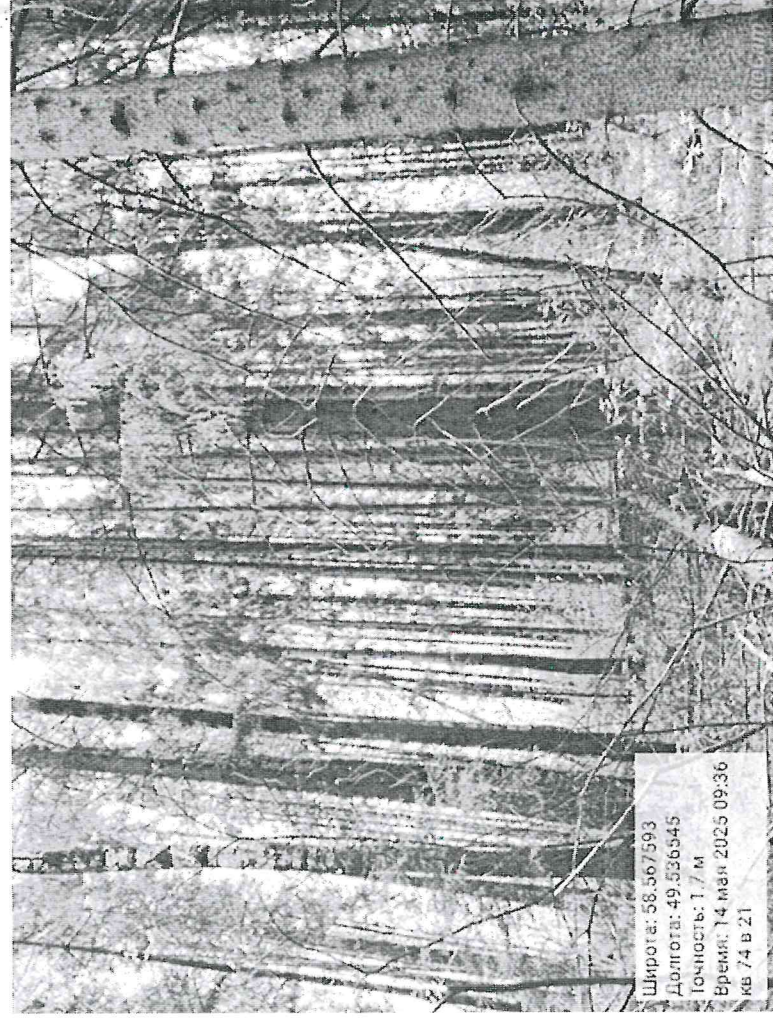
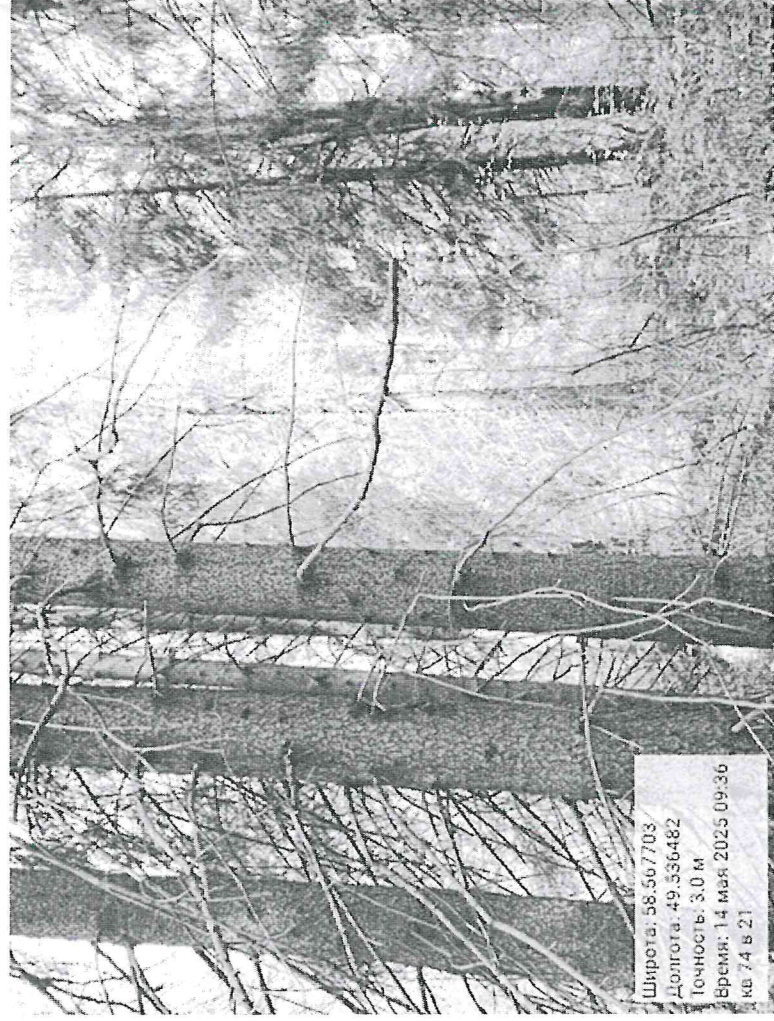
**ДОКУМЕНТ ПОДПИСАН  
ЭЛЕКТРОННОЙ ПОДПИСЬЮ**  
Сертификат: 299004752751123544092799199322412791899  
Владелец: Суханов Сергей Михайлович  
Действителен: с 11.02.2025 по 07.05.2026

(подпись)

16.05.2025  
(дата)



Фотофиксация Бахтинского сельского участкового лесничества кв. 74 выд. 21,20,19,5,6

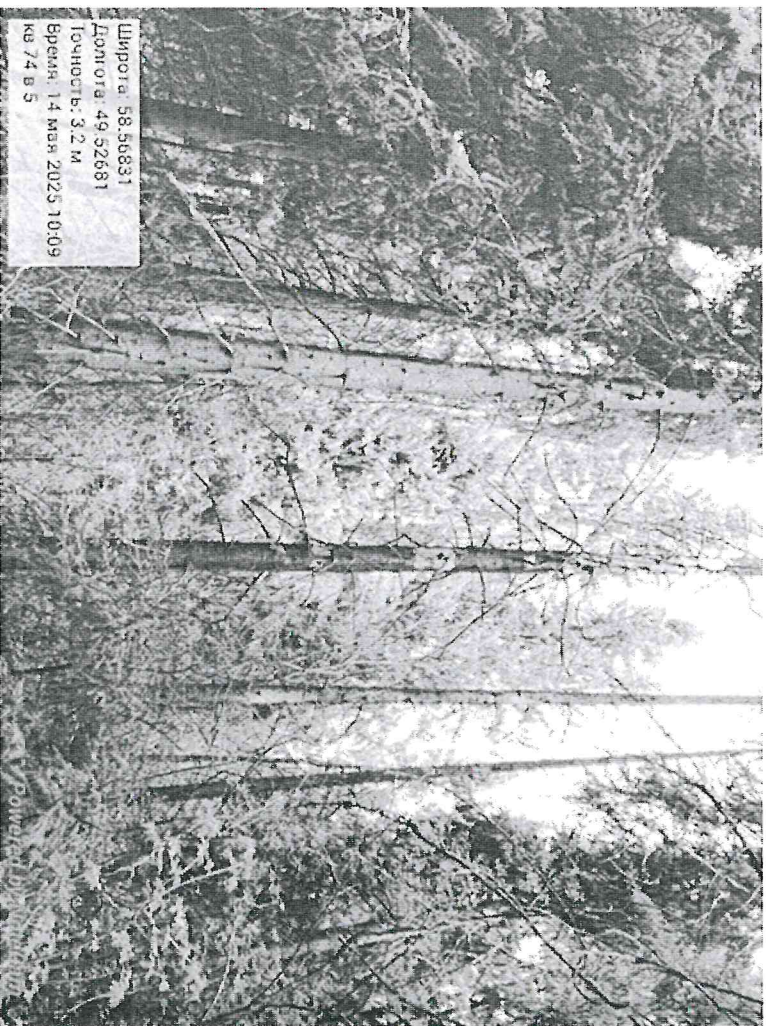




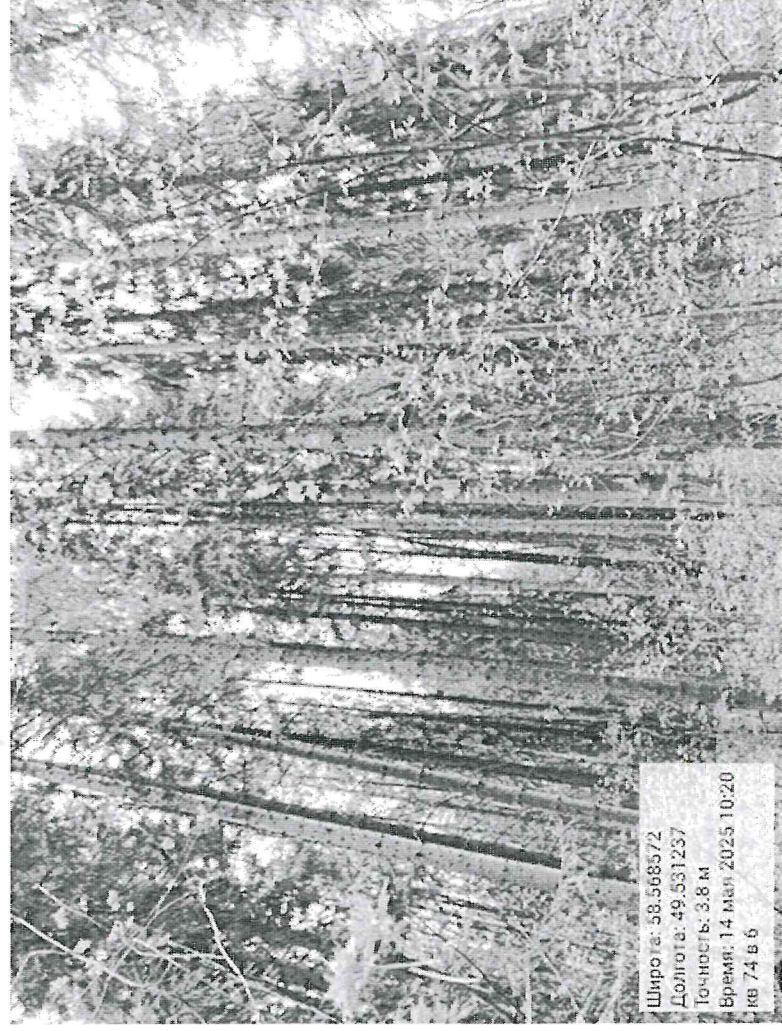


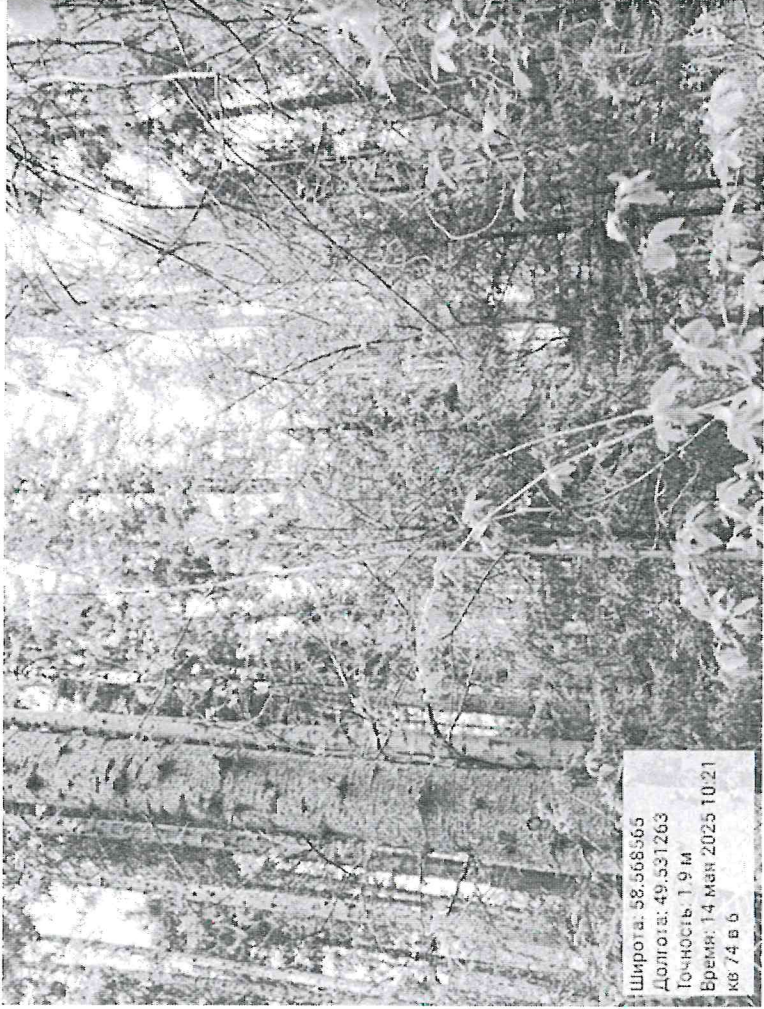


Широта: 58.568295  
Долгота: 49.527897  
Высота: 3.1 м  
Время: 14 мая 2025 10:07  
КВ 74 Б 5



Широта: 58.56831  
Долгота: 49.52681  
Высота: 3.2 м  
Время: 14 мая 2025 10:09  
КВ 74 Б 5





Широта: 58.568565  
Долгота: 49.531263  
Точность: 1.9 м  
Время: 14 мая 2025 10:21  
КС 74 В 6

№ выдела	Площадь га	Состав. Подрост, подлесок, покров, почва, рельеф, особенности выдела. Отметка о порослевом проих. Наименование категорий незалес. земель. Хар. лесных культур. Кадастровая оценка	ЯРУС	Высота яруса	Элемент леса	Возраст	Высота	Диаметр	Класс	Группа	Бонитет	Тип леса ТЛУ	Полнота Сумма площадей ссечений	Запас сырораств. леса, кбм			Класс товарности	Запас на выделе, кбм					Хозяйственные мероприятия
														на 1 га	общий на выдел	в т.ч. по состав. породам		сухостоя (старого)	редин	единич. дер	Захламленность		
																					общая	ликвида	
1	2	3	4	5	6	7	8	9	10	11	12	13	14	15	16	17	18	19	20	21	22	23	24

5	10.8	7ЕЗП+ОС	1	23	7 Е	80	23	26	4	4	2	К	0.7	270	2916	2041	2	108				108	
					3 П	80	23	26				СЗ				875	2						
					ОС	70	23	26									2						

подрост: 7ЕЗП; (15); 1.5 м; 1 тыс.шт/га подлесок: МЛ Р КРЛ Густой  
 озу: Участки лесов вокруг сельских населенных пунктов и садовых товариществ  
 Рекреационная х-ка., тип ландшафта - Открытый без дер., эстетическая оценка - 3, санитарно-гигиен. оценка - Средняя, Устойчивые, проходимость - Средняя, просматриваемость - Хорошая, стадия дигрессии - регулирование рекреации не требуется  
 Особенности:, ООПТ Зеленая зона г.Кирова, Кирово-Чепецка и Слободского

6	7.8	9Е1П+С+ОС	1	23	9 Е	75	23	22	4	4	1	К	0.7	270	2106	1895	1	78				78	
					1 П	75	23	22				СЗ				211	2						
					С	85	23	22									2						
					ОС	75	24	28									2						

подрост: 8Е2П; (15); 1.5 м; 1 тыс.шт/га подлесок: Р МЛ КРЛ Средний  
 озу: Участки лесов вокруг сельских населенных пунктов и садовых товариществ  
 Рекреационная х-ка., тип ландшафта - Открытый без дер., эстетическая оценка - 3, санитарно-гигиен. оценка - Средняя, Устойчивые, проходимость - Средняя, просматриваемость - Хорошая, стадия дигрессии - регулирование рекреации не требуется  
 Особенности:, ООПТ Зеленая зона г.Кирова, Кирово-Чепецка и Слободского

7	1.6	6ОС4Е+С+П	1	23	6 ОС	65	24	26	7	6	2	К	0.7	250	400	240	3				16		
					4 Е	65	22	24				СЗ				160	1						
					С	65	22	24									1						
					П	65	22	24									1						

подрост: 9Е1П; (15); 1.5 м; 2 тыс.шт/га подлесок: Р КРЛ Редкий  
 озу: Участки лесов вокруг сельских населенных пунктов и садовых товариществ  
 Рекреационная х-ка., тип ландшафта - Открытый без дер., эстетическая оценка - 3, санитарно-гигиен. оценка - Средняя, Устойчивые, проходимость - Средняя, просматриваемость - Хорошая, стадия дигрессии - регулирование рекреации не требуется  
 Особенности:, ООПТ Зеленая зона г.Кирова, Кирово-Чепецка и Слободского

8	3.3	7ЕЗП	1	21	7 Е	65	21	22	4	4	1	К	0.7	240	792	554	2	33				33	
					3 П	65	22	22				СЗ				238	2						

подрост: 7ЕЗП; (15); 1.5 м; 1.5 тыс.шт/га подлесок: Р КРЛ Ж Средний  
 озу: Участки лесов вокруг сельских населенных пунктов и садовых товариществ  
 Рекреационная х-ка., тип ландшафта - Открытый без дер., эстетическая оценка - 3, санитарно-гигиен. оценка - Средняя, Устойчивые, проходимость - Средняя, просматриваемость - Хорошая, стадия дигрессии - регулирование рекреации не требуется  
 Особенности:, ООПТ Зеленая зона г.Кирова, Кирово-Чепецка и Слободского

*Юлия Верещагина*

№ выдела	Площадь га	Состав. Подрост, подлесок, покров, почва, рельеф, особенности выдела. Отметка о порослевом происх. Наименование категорий незалес. земель. Хар. лесных культур. Кадастровая оценка	ЯРУС	Высота яруса	Элемент леса	Возраст	Высота	Диаметр	Класс	Группа	Бонитет	Тип леса ТЛУ	Плотность Сумма площадей сечений	Запас сырораст. леса, кбм			Класс товарности	Запас на выделе, кбм				Хозяйственные мероприятия	
														на 1 га	общий на выдел	в т.ч. по состав. породам		сухостоя (старого)	редин	единич. дер	Захламленность		
1	2	3	4	5	6	7	8	9	10	11	12	13	14	15	16	17	18	19	20	21	22	23	24
19	3.3	6Е4П	1	24	6 Е 4 П	85 85	24 24	26 24	5 5	5 5	2	К СЗ	0.7	290	957	574 383	2 2	33			33		
<p>подрост: 8П2Е; (15); 2 м; 3 тыс.шт/га      подлесок: Р КРЛ Ж Густой                      озу: Участки лесов вокруг сельских населенных пунктов и садовых товариществ                      Рекреационная х-ка; тип ландшафта - Открытый без дер., эстетическая оценка - 3, санитарно-гигиен. оценка - Средняя, Устойчивые, проходимость - Средняя, просматриваемость - Хорошая, стадия дигрессии - регулирование рекреации не требуется                      Особенности:, ООПТ Зеленая зона г.Кирова, Кирово-Чепецка и Слободского</p>																							
20	4.2	6Е4П+ОС	1	23	6 Е 4 П ОС	80 80 65	23 23 24	26 24 24	4 4	4 4	2	К СЗ	0.6	230	966	580 386	2 2 2	42			42		
<p>подрост: 7П3Е; (15); 1.5 м; 1.5 тыс.шт/га      подлесок: МЛ Р КРЛ Средний                      озу: Участки лесов вокруг сельских населенных пунктов и садовых товариществ                      Рекреационная х-ка; тип ландшафта - Открытый без дер., эстетическая оценка - 3, санитарно-гигиен. оценка - Средняя, Устойчивые, проходимость - Средняя, просматриваемость - Хорошая, стадия дигрессии - регулирование рекреации не требуется                      Особенности:, ООПТ Зеленая зона г.Кирова, Кирово-Чепецка и Слободского</p>																							
21	1.5	7Е2ПНОС	1	23	7 Е 2 П 1 ОС	70 70 70	23 23 25	24 24 26	4 4	4 4	1	К СЗ	0.7	280	420	294 84 42	1 2 3	15			15		
<p>подрост: 8Е2П; (15); 1.5 м; 1.5 тыс.шт/га      подлесок: Р КРЛ Средний                      озу: Участки лесов вокруг сельских населенных пунктов и садовых товариществ                      Рекреационная х-ка; тип ландшафта - Открытый без дер., эстетическая оценка - 3, санитарно-гигиен. оценка - Средняя, Устойчивые, проходимость - Средняя, просматриваемость - Хорошая, стадия дигрессии - регулирование рекреации не требуется                      Особенности:, ООПТ Зеленая зона г.Кирова, Кирово-Чепецка и Слободского</p>																							
22	1.6	7Е3П	1	22	7 Е 3 П	65 65	22 22	20 20	4 4	4 4	1	К СЗ	0.8	290	464	325 139	2 2	16			16		
<p>подрост: 9Е1П; (15); 1.5 м; 1.5 тыс.шт/га      подлесок: Р КРЛ Средний                      озу: Участки лесов вокруг сельских населенных пунктов и садовых товариществ                      склон -10                      Рекреационная х-ка; тип ландшафта - Открытый без дер., эстетическая оценка - 3, санитарно-гигиен. оценка - Средняя, Устойчивые, проходимость - Средняя, просматриваемость - Хорошая, стадия дигрессии - регулирование рекреации не требуется                      Особенности:, ООПТ Зеленая зона г.Кирова, Кирово-Чепецка и Слободского</p>																							
24	0.7	8Е2П+С	1	22	8 Е 2 П С	70 70 70	22 22 22	22 22 22	4 4	4 4	1	К СЗ	0.8	290	203	162 41	1 2 2	7			7		
<p>подрост: 8П2Е; (10); 1 м; 1.5 тыс.шт/га      подлесок: Р КРЛ Средний                      озу: Участки лесов вокруг сельских населенных пунктов и садовых товариществ                      Рекреационная х-ка; тип ландшафта - Открытый без дер., эстетическая оценка - 3, санитарно-гигиен. оценка - Средняя, Устойчивые, проходимость - Средняя, просматриваемость - Хорошая, стадия дигрессии - регулирование рекреации не требуется                      Особенности:, Самовольная застройка, ООПТ Зеленая зона г.Кирова, Кирово-Чепецка и Слободского</p>																							

*Косица Вера*

