

2. Инструментальное (детальное) обследование лесных насаждений

2.1. Лесничество Шабалинское Участковое лесничество Ленинское
 2.2. Урочище(дача) 0 квартал 140 выдел 22 лесопатологический выдел 2

Наличие ограничений или особенностей участка, влияющих на назначение СОМ:

В связи с наличием ветровальных деревьев в обследованном насаждении существует угроза возникновения лесных пожаров

ОЗУ 0

(отметка о наличии ООПТ, ОЗУ, водоохранной зоны, радиоактивного загрязнения лесов, угрозы возникновения очагов вредных организмов или пожарной опасности в лесах).

2.3. Фактическая таксационная характеристика лесного насаждения (не соответствует) таксационному описанию (нужное подчеркнуть). Причины несоответствия:
 ветровал 2024

Ведомость насаждений с выявленными несоответствиями таксационным описаниям приведена в приложении 1 к Акту

2.4. Состояние насаждений:

С нарушечной устойчивостью (средневзвешенная категория состояния $\geq 1,51 - \leq 4,5$) +

С утраченной устойчивостью (средневзвешенная категория состояния $\geq 4,5$)

Устойчивое (средневзвешенная категория состояния $\leq 1,5$)

2.5. Причины ослабления повреждения, средневзвешенная категория состояния:

ветровал 2024 СКС 4,3

2.5.1. заселено (отработано) стволовыми вредителями

Вид вредителя	Порода	Встречаемость, % от запаса породы		Степень заселения лесного насаждения (слабая, средняя, сильная)
		заселённых деревьев	отработанных деревьев	
1	2	3	4	5

2.5.2. поврежденно огнём

Вид пожара	Порода	Состояние корневых лап		Состояние корневой шейки		высушивание луба		Обугленность древесины более 1/3 высоты ствола	
		Процент повреждённых огнём корней	Процент деревьев с данным повреждением	Обугленность древесины корневой шейки по окружности (1/4; 2/4; 3/4; более 3/4)	Процент деревьев с данным повреждением	по окружности ствола (1/4; 2/4; 3/4; более 3/4)	Процент деревьев с данным повреждением	по окружности ствола (менее 1/2; более 1/2)	Процент деревьев с данным повреждением
1	2	3	4	5	6	7	8	9	10

2.5.3 заражено болезнями:

Болезнь/ возбудитель	Порода	Встречаемость (% заражённых деревьев)	Степень поражения лесного насаждения (слабая, средняя, сильная)
1	2	3	4

2.6. Выборке подлежит % деревьев (указывается общий % запаса деревьев, подлежащий рубке, от общего запаса насаждения), в том числе:

Без признаков ослабления % (причины назначения) _____ ;
 Ослабленных % (причины назначения) _____ ;
 Сильно ослабленных % (причины назначения) _____ ;
 Усыхающих % (причины назначения) _____ ;

Свежего сухостоя % Старого сухостоя %
 Свежего ветровала % Старого ветровала (неликвидная древесина) %
 Свежего бурелома % Старого бурелома %

2.7. Полнота лесного насаждения после уборки деревьев, подлежащих рубке, составит
 2.8. Критическая полнота для данной категории лесных насаждений и преобладающей породы составляет:

ЗАКЛЮЧЕНИЕ

С целью предотвращения негативных процессов или ущерба от их воздействия назначено: рекомендуется произвести санитарно-оздоровительные мероприятия в виде _____ сплошная санитарная рубка так как полнота после уборки поврежденных деревьев снизится ниже критической
 Выбираемый запас 1323 кбм ССР

На основании пункта 47 приказа № 910 Об утверждении Порядка проведения лесопатологических обследований и формы акта лесопатологического обследования. В лесных насаждениях с наличием погибших деревьев, составляющих более 50 % от запаса насаждения, поврежденного в результате воздействия сильных ветров, тяжести снега, затопления, упавших в результате пожара, назначение санитарно оздоровительных мероприятий производится визуально, а недостающая информация переносится из таксационных описаний.

1	2	3	4	5	6	7	8	9	10			11	12
Участковое лесничество	Урочище (дача)	Квартал	Выдел	Площадь выдела, га	Лесопатологический выдел	Площадь лесопатологического выдела, га	Вид мероприятия	Площадь мероприятия, га	породы			Доля выбираемой древесины по запасу, %	Рекомендуемый срок проведения мероприятия
Ленинское	0	140	22	14,3	2	6,3	ССР	6,3	Б	Ос	С	100	19 09 2026
									Е	0	0		
									0				

абрис участка прилагается (приложение 3 к акту)
 Рекомендации по проведению мероприятий, не относящихся к мероприятиям по предупреждению распространения вредных организмов.
 Меры по обеспечению возобновления: Сохранение жизнеспособного подроста с последующим обследованием участка после проведения лесохозяйственных работ для определения способа лесовосстановления.

Дата проведения обследования:

Дата составления документа

Исполнители работ по проведению лесопатологического обследования:

Инженер-лесопатолог КОГКУ "Кировлесцентр" Усатов Е.А. 

2. Инструментальное (детальное) обследование лесных насаждений

2.1. Лесничество Шабалинское Участковое лесничество Ленинское
 2.2. Урочище(дача) 0 квартал 140 выдел 23 лесопатологический выдел 1

Наличие ограничений или особенностей участка, влияющих на назначение СОМ:

В связи с наличием ветровальных деревьев в обследованном насаждении существует угроза возникновения лесных пожаров

ОЗУ 0

(отметка о наличии ООПТ, ОЗУ, водоохранной зоны, радиоактивного загрязнения лесов, угрозы возникновения очагов вредных организмов или пожарной опасности в лесах).

2.3. Фактическая таксационная характеристика лесного насаждения (не соответствует) таксационному описанию (нужное подчеркнуть). Причины несоответствия:

ветровал 2024

Ведомость насаждений с выявленными несоответствиями таксационным описаниям приведена в приложении 1 к Акту

2.4. Состояние насаждений:

С нарушенной устойчивостью (средневзвешенная категория состояния $\geq 1,51 - \leq 4,5$) +

С утраченной устойчивостью (средневзвешенная категория состояния $\geq 4,5$)

Устойчивое (средневзвешенная категория состояния $\leq 1,5$)

2.5. Причины ослабления повреждения, средневзвешенная категория состояния:

ветровал 2024 СКС 4,6

2.5.1. заселено (отработано) стволовыми вредителями

Вид вредителя	Порода	Встречаемость, % от запаса породы		Степень заселения лесного насаждения (слабая, средняя, сильная)
		заселённых деревьев	отработанных деревьев	
1	2	3	4	5

2.5.2. поврежденно огнём

Вид пожара	Порода	Состояние корневых лап		Состояние корневой шейки		высушивание луба		Обугленность древесины более 1/3 высоты ствола	
		Процент повреждённых огнём корней	Процент деревьев с данным повреждением	Обугленность древесины корневой шейки по окружности (1/4; 2/4; 3/4; более 3/4)	Процент деревьев с данным повреждением	по окружности ствола (1/4; 2/4; 3/4; более 3/4)	Процент деревьев с данным повреждением	по окружности ствола (менее 1/2; более 1/2)	Процент деревьев с данным повреждением
1	2	3	4	5	6	7	8	9	10

2.5.3 зарожено болезнями:

Болезнь/ возбудитель	Порода	Встречаемость (% заражённых деревьев)	Степень поражения лесного насаждения (слабая, средняя, сильная)
1	2	3	4

2.6. Выборке подлежат % деревьев (указывается общий % запаса деревьев, подлежащий рубке, от общего запаса насаждения), в том числе:

Без признаков ослабления % (причины назначения) _____;
 Ослабленных % (причины назначения) _____;
 Сильно ослабленных % (причины назначения) _____;
 Усыхающих % (причины назначения) _____;

Свежего сухостоя % Старого сухостоя %
 Свежего ветровала % Старого ветровала (неликвидная древесина) %
 Свежего бурелома % Старого бурелома %

2.7. Полнота лесного насаждения после уборки деревьев, подлежащих рубке, составит

2.8. Критическая полнота для данной категории лесных насаждений и преобладающей породы составляет:

ЗАКЛЮЧЕНИЕ

С целью предотвращения негативных процессов или ущерба от их воздействия назначено: рекомендуется произвести санитарно-оздоровительные мероприятия в виде сплошной санитарной рубки так как полнота после уборки поврежденных деревьев снизится ниже критической. Выбираемый запас кбм ССР

На основании пункта 47 приказа № 910 Об утверждении Порядка проведения лесопатологических обследований и формы акта лесопатологического обследования. В лесных насаждениях с наличием погибших деревьев, составляющих более 50 % от запаса насаждения, поврежденного в результате воздействия сильных ветров, тяжести снега, затопления, упавших в результате пожара, назначение санитарно оздоровительных мероприятий производится визуально, а недостающая информация переносится из таксационных описаний.

Участковое лесничество	Урочище (дача)	Квартал	Выдел	Площадь выдела, га	Лесопатологический выдел	Площадь лесопатологического выдела, га	Вид мероприятия	Площадь мероприятия, га	породы	Доля выбираемой древесины по запасу, %	Рекомендуемый срок проведения мероприятия
1	2	3	4	5	6	7	8	9	С Б Е	11	12
Ленинское	0	140	23	7,4	1	0,3	ССР	0,3	0 0 0	100	19 09 2026

абрис участка прилагается (приложение 3 к акту)

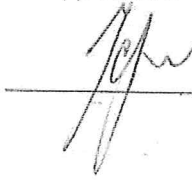
Рекомендации по проведению мероприятий, не относящихся к мероприятиям по предупреждению распространения вредных организмов.

Меры по обеспечению возобновления: Сохранение жизнеспособного подроста с последующим обследованием участка после проведения лесохозяйственных работ для определения способа лесовосстановления.

Дата проведения обследования:

Дата составления документа

Исполнители работ по проведению лесопатологического обследования:

Инженер-лесопатолог КОГКУ "Кировлесцентр" Усатов Е.А. 

Ведомость лесных участков с выявленными несоответствиями таксационным описанием

Субъект Российской Федерации Кировская область Лесничество

Шабалинское

Участковое лесничество

Ленинское

Урочище(лесная дача)

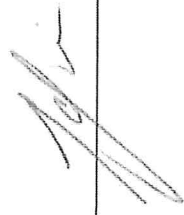
1	2	3	4	5	6	7	8	9	10	Таксационная характеристика										Заложено		
										11	12	13	14	15	16	17	18	19	20	21		
год проведения	номер квартала	номер выдела	площадь выдела, га	целевое назначение лесов	категория защитных лесов	ОЗУ	источник данных	номер лесопатологического выдела	площадь лесопатологического выдела	выдела	состав	порода	возраст, лет	средняя высота, м	средний диаметр, см	тип леса	полнота	бонитет	запас, куб. м/га	количество, шт	общая площадь	
2015	140	22	14,3	Эксплуатационные	лесов		ТО	2	6,3		6 Б	Б	80	24	22	Ч В3	0,7	2	210		21	
											1 Ос	Ос		25	24							
											3 С	С		24	24							
											Е	Е										
												0										
												0										
												0										
											6 Б	Б	80	24	22	Ч В3	0,1	2	210			
											1 Ос	Ос		25	24							
											3 С	С		24	24							
											Е	Е										
												0										
												0										

Условные обозначения:

ТО - таксационные описания

Ф - фактическая характеристика лесного насаждения

Исполнитель работ по проведению лесопатологического обследования: ФИО Усатов Е.А. Подпись



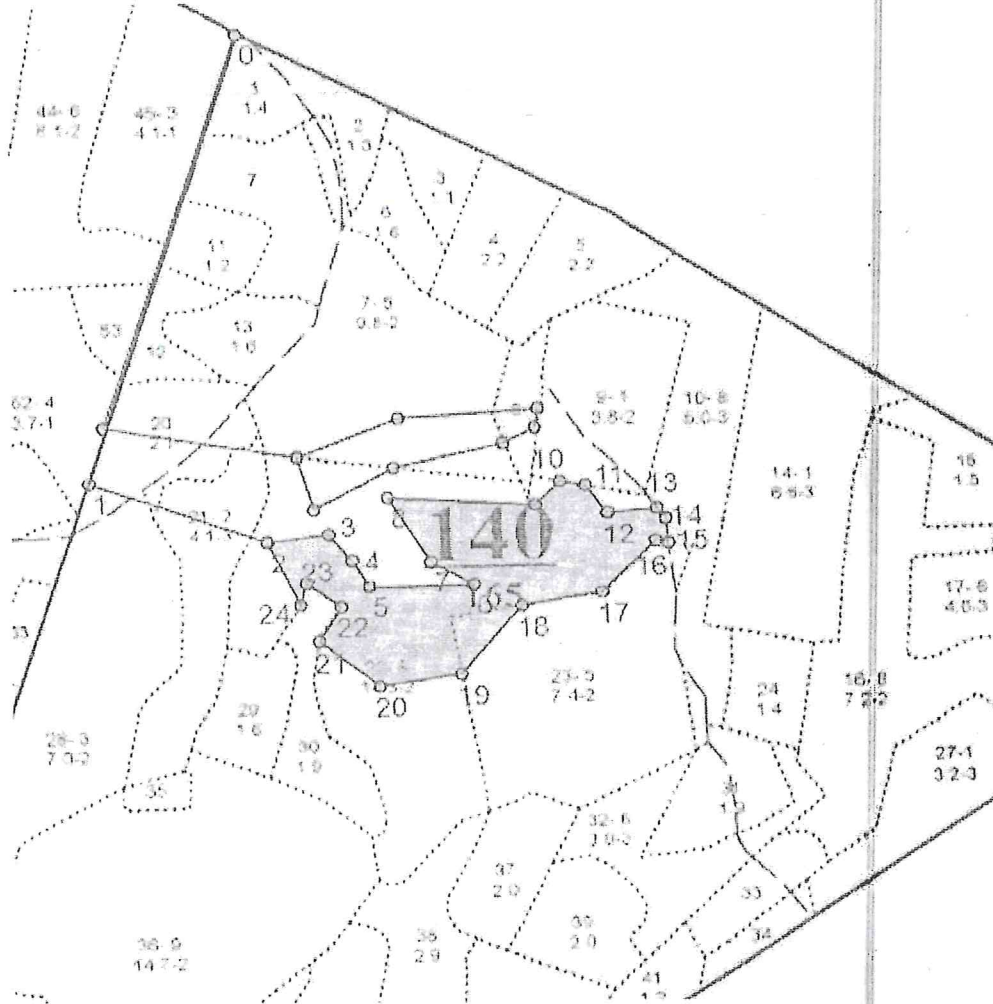
Приложение 3
к акту лесопатологического обследования

Абрис участка леса

в квартале	140			
выдел		л.в.	S	Вид рубки
22		2	6,3	ССР
23		1	0,3	ССР

Шабалинское	лесничество
Ленинское	участковое лес-во

Масштаб 1:10 000



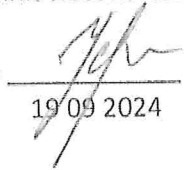
Условные обозначения:

участок, намечаемый в сплошную санитарную рубку/ выборочную санитарную рубку

Пространственное размещение лесопатологических выделов
(включается в Акт при выделении лесопатологических выделов, для указания
Пространственного расположения поврежденных и погибших насаждений)

Номера точек	Координаты		Длина, м
	С.Ш.	В.Д.	
0	58.202401	47.234640	645
1	58.196889	47.231240	237
2	58.196116	47.235011	78
3	58.196193	47.236330	47
4	58.195864	47.236819	42
5	58.195541	47.237171	130
6	58.195533	47.239391	62
7	58.195830	47.238502	103
8	58.196631	47.237623	184
9	58.196501	47.240749	44
10	58.196784	47.241279	31
11	58.196730	47.241800	47
12	58.196384	47.242252	62
13	58.196424	47.243303	18
14	58.196298	47.243482	34
15	58.195992	47.243525	16
16	58.196024	47.243252	97
17	58.195403	47.242099	101
18	58.195263	47.240399	119
19	58.194453	47.239083	103
20	58.194332	47.237341	97
21	58.194885	47.236068	54
22	58.195295	47.236555	55
23	58.195596	47.235820	31
24	58.195326	47.235684	96

Исполнитель работ по проведению лесопатологического исследования:

ФИО _ Усатов Е.А. _ Подпись 
Дата составления документа 19 09 2024

Фотофиксация

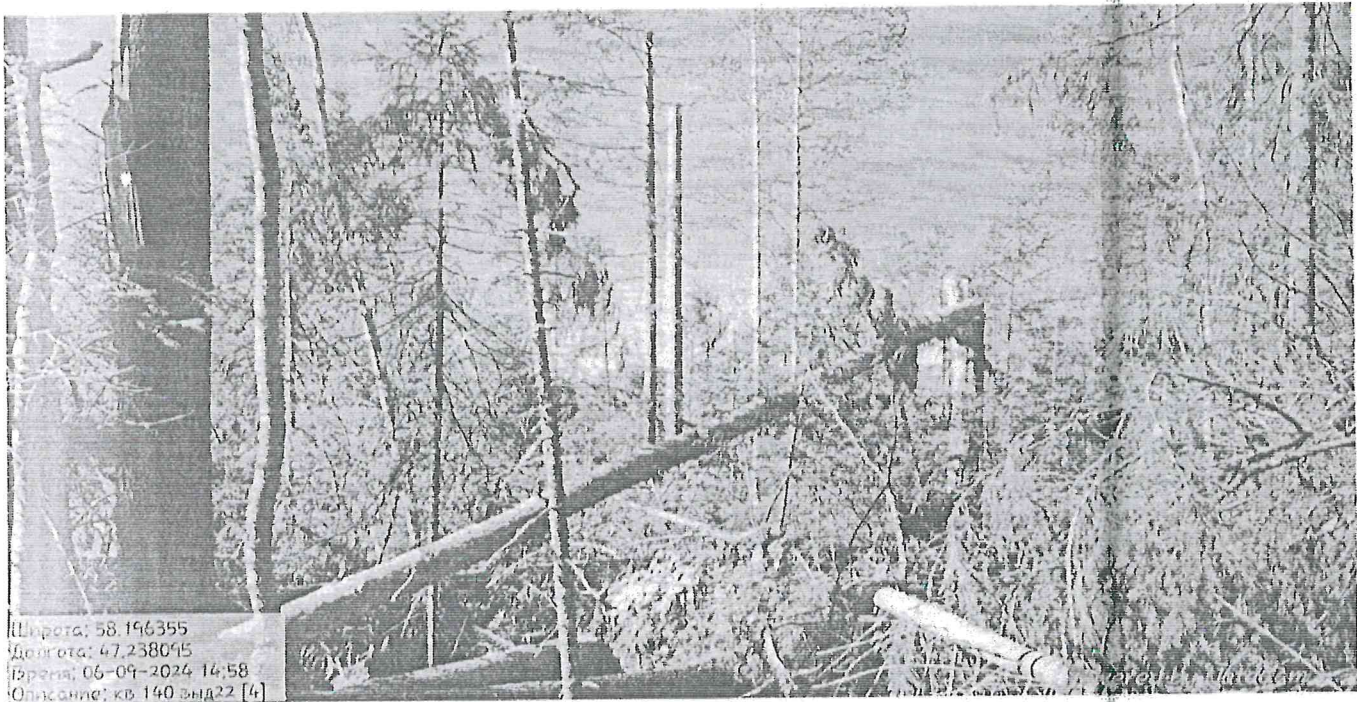
Ленинское	
0	
140	выдел 22

участковое лесничество

урочище(лесная дача)

квартал

л.в. 2



Широта: 58.196355
Долгота: 47.238045
Время: 06-09-2024 14:58
Описание: кв. 140 выд22 [4]

Исполнитель работ по проведению лесопатологического обследования:

Инженер-лесопатолог КОГКУ "Кировлесцентр" Усатов Е.А.

Приложение "4"
к акту лесопатологического обследования

Фотофиксация	Ленинское		участковое лесничество урочище(лесная дача)
	0		
квартал	140	выдел 23	л.в. 1



Широта: 58.194937
Долгота: 47.239791
Время: 06-09-2024 16:32
Описание: кв 140 выд 23

Powered by: NoteCam

Исполнитель работ по проведению лесопатологического обследования:

Инженер-лесопатолог КОГКУ "Кировлесцентр" Усатов Е.А.

№	Площадь	Состав	Возраст	Высота	Диаметр	Класс	Группа	Бонитет	Тип леса	Площадь	Запас сырья: лес, куб. м			Класс	Запас на выдел, куб. м				Квартал					
											в.к.л.	по-стар.	востан.		с.к.л.	с.к.л.	в.к.л.	по-стар.		востан.	с.к.л.			
19	2.1	СМБЕБЕ	1	23	5С	110	24	26	6	3	МБ	0,6	200	462	15	16	17	18	19	20	21	22	23	24
						4Б																		21
						1Б	73	24	22															Сплошная рубка (100%)
						Е																		Сосновый бор-подр.

Сплошная рубка (100%)
Сосновый бор-подр.

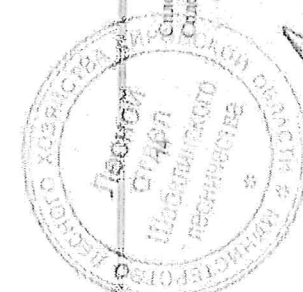
Сплошная рубка (20%)

20 2.1 Культура лесная
БСБЕБЕБС
1 1Б 6С 41 14 14 3 4 2 МБ 0,9 170 357 214 1 1 21

21 4.1 14000 м, с парками березы
БСБСБСБС
1 1Б 5Б 13 6 6 2 2 3 МБ 0,9 20 223 61 1 1 21

22 14.3 БСЮСБЕ
1 24 6Б 80 24 22 8 6 2 4 МБ 0,7 210 2603 1802 2 2 21

23 3.4 БСБЕБЕ
1 23 7С 90 23 24 5 5 2 МБ 0,6 220 1628 1140 1 1 21



Сплошная рубка (100%)
Сосновый бор-подр.

Сплошная рубка (100%)
Сосновый бор-подр.

Сплошная рубка (100%)
Сосновый бор-подр.

КОПИЯ ВЕРНА
Полов Е.А.

