

УТВЕРЖДАЮ:
Заместитель министра лесного
хозяйства Кировской области
В.Г. Глушков
12 ноября 2024 г.

АКТ

лесопатологического обследования № 151
лесных насаждений в Даровское (лесничество)
Кировской области (субъект Российской Федерации)

Способ лесопатологического обследования:

1. Визуальный
2. Инструментальный

*

Место проведения

Участковое лесничество	Урочище (дача)	Квартал	Выдел	Площадь выдела, га	Лесопатологический выдел	Площадь лесопатологического выдела, га
Лукинское	0	104	2	99	1	37,8
Лукинское	0	104	3	49	1	1,9
Лукинское	0	104	4	42	1	11,3
Лукинское	0	104	13	4,5	1	1,5
Лукинское	0	104	14	33	1	33
Лукинское	0	104	15	16	1	16
Лукинское	0	104	16	9,5	1	9,5
Лукинское	0	104	17	1,9	1	1,9
Лукинское	0	104	22	7,8	1	7,8
Лукинское	0	104	23	0,5	1	0,5
Лукинское	0	104	25	1,5	1	1,5

Лесопатологическое обследование проведено на общей площади

122,7 га

Кадастровый номер участка: _____

(для участков, предоставленных в постоянное(бессрочное)пользование, аренду)

Документ о праве пользования: _____

(тип документа о праве пользования, дата, номер, вид разрешённого использования лесов)

1. Визуальное (рекогносцировочное) лесопатологическое обследование кв.

104

выд. 2

Наземное Дистанционное

1.1 На площади га фактическая таксационная характеристика лесного насаждения

Соответствует (не соответствует) таксационному описанию (нужное подчеркнуть).

Причины несоответствия: Давность лесоустройства

Ведомость участков с выявленными несоответствиями приведена в приложении 1 к Акту.

1.2. Лесные насаждения с нарушенной и утраченной устойчивостью выявлены на площади га:

га:

Участковое лесничество	Урочище (дача)	Квартал	Выдел	Площадь, га		Причина ослабления повреждения
				с нарушенной устойчивостью	с утраченной устойчивостью	
1	2	3	4	5	6	7
Итого						

Состояние обследованных лесных насаждений приведено в приложениях 1.1 ---1.4 к Акту в зависимости от метода проведения ЛПО

1.3 В обследованных лесных насаждениях прогнозируется:

Прогноз	Площадь, га
1	2
Ослабление лесных насаждений	(---)
Усыхание лесных насаждений различной степени	(---)
Развитие очагов вредных организмов	(---)

1.4. Обнаружено загрязнение лесного участка отходами и выбросами:

Промышленными

Бытовыми

Вид загрязнения	Размеры загрязнения			Объём, кубм	Площадь загрязнения, га
	длина, м	ширина, м	высота, м		
1	2	3	4	5	6

ЗАКЛЮЧЕНИЕ

Оценка текущего санитарного и лесопатологического состояния лесных насаждений, назначенные профилактические мероприятия по защите лесов, заключение о необходимости проведения инструментального ЛПО

По результатам визуального обследования санитарного и лесопатологического состояния, насаждение не требует СОМ. СКС

Участковое лесничество	Урочище (дача)	Квартал	Выдел	Площадь выдела, га	Лесопатологический выдел	Площадь лесопатологического выдела, га	Вид мероприятия	Рекомендуемый срок проведения мероприятия
Лукинское	0	104	2	99	1	37,8		

Дата проведения обследования

17 10 2024

Дата составления документа

30 10 2024

Исполнитель работ по проведению лесопатологического обследования:

Инженер-лесопатолог КОГКУ "Кировлесцентр" Усатов Е.А.



1. Визуальное (рекогносцировочное) лесопатологическое обследование кв.

104

выд. 3

Наземное Дистанционное

1.1 На площади га фактическая таксационная характеристика лесного насаждения

Соответствует (не соответствует) таксационному описанию(нужное подчеркнуть).

Причины несоответствия: Давность лесоустройства

Ведомость участков с выявленными несоответствиями приведена в приложении 1 к Акту.

1.2. Лесные насаждения с нарушенной и утраченной устойчивостью выявлены на площади га:

Участковое лесничество	Урочище (дача)	Квартал	Выдел	Площадь, га		Причина ослабления повреждения
				с нарушенной устойчивостью	с утраченной устойчивостью	
1	2	3	4	5	6	7
Итого						

Состояние обследованных лесных насаждений приведено в приложениях 1.1 ---1.4 к Акту в зависимости от метода проведения ЛПО

1.3 В обследованных лесных насаждениях прогнозируется:

Прогноз	Площадь, га
1	2
Ослабление лесных насаждений	(---)
Усыхание лесных насаждений различной степени	(---)
Развитие очагов вредных организмов	(---)

1.4. Обнаружено загрязнение лесного участка отходами и выбросами: Промышленными

Бытовыми

Вид загрязнения	Размеры загрязнения			Объём, кубм	Площадь загрязнения, га
	длина, м	ширина, м	высота, м		
1	2	3	4	5	6

ЗАКЛЮЧЕНИЕ

Оценка текущего санитарного и лесопатологического состояния лесных насаждений, назначенные профилактические мероприятия по защите лесов, заключение о необходимости проведения инструментального ЛПО

По результатам визуального обследования санитарного и лесопатологического состояния, насаждение не требует СОМ. СКС

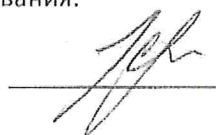
Участковое лесничество	Урочище (дача)	Квартал	Выдел	Площадь выдела, га	Лесопатологический выдел	Площадь лесопатологического выдела, га	Вид мероприятия	Рекомендуемый срок проведения мероприятия
Лукинское	0	104	3	49	1	1,9		

Дата проведения обследования

Дата составления документа

Исполнитель работ по проведению лесопатологического обследования:

Инженер-лесопатолог КОГКУ "Кировлесцентр" Усатов Е.А.



1. Визуальное (рекогносцировочное) лесопатологическое обследование кв.

104

выд. 4

Наземное Дистанционное

1.1 На площади га фактическая таксационная характеристика лесного насаждения

Соответствует (не соответствует) таксационному описанию (нужное подчеркнуть).

Причины несоответствия: Давность лесоустройства

Ведомость участков с выявленными несоответствиями приведена в приложении 1 к Акту.

1.2. Лесные насаждения с нарушенной и утраченной устойчивостью выявлены на площади га:

Участковое лесничество	Урочище (дача)	Квартал	Выдел	Площадь, га		Причина ослабления повреждения
				с нарушенной устойчивостью	с утраченной устойчивостью	
1	2	3	4	5	6	7
Итого						

Состояние обследованных лесных насаждений приведено в приложениях 1.1 ---1.4 к Акту в зависимости от метода проведения ЛПО

1.3 В обследованных лесных насаждениях прогнозируется:

Прогноз	Площадь, га
1	2
Ослабление лесных насаждений	(---)
Усыхание лесных насаждений различной степени	(---)
Развитие очагов вредных организмов	(---)

1.4. Обнаружено загрязнение лесного участка отходами и выбросами:

Промышленными

Бытовыми

Вид загрязнения	Размеры загрязнения			Объем, кубм	Площадь загрязнения, га
	длина, м	ширина, м	высота, м		
1	2	3	4	5	6

ЗАКЛЮЧЕНИЕ

Оценка текущего санитарного и лесопатологического состояния лесных насаждений, назначенные профилактические мероприятия по защите лесов, заключение о необходимости проведения инструментального ЛПО

По результатам визуального обследования санитарного и лесопатологического состояния, насаждение не требует СОМ. СКС

Участковое лесничество	Урочище (дача)	Квартал	Выдел	Площадь выдела, га	Лесопатологический выдел	Площадь лесопатологического выдела, га	Вид мероприятия	Рекомендуемый срок проведения мероприятия
Лукинское	0	104	4	42	1	11,3		

Дата проведения обследования

17 10 2024

Дата составления документа

30 10 2024

Исполнитель работ по проведению лесопатологического обследования:

Инженер-лесопатолог КОГКУ "Кировлесцентр" Усатов Е.А.



1. Визуальное (рекогносцировочное) лесопатологическое обследование кв.

104

выд. 13

Наземное

Дистанционное

1.1 На площади га фактическая таксационная характеристика лесного насаждения

Соответствует таксационному описанию(нужное подчеркнуть).

Причины несоответствия: Давность лесоустройства

Ведомость участков с выявленными несоответствиями приведена в приложении 1 к Акту.

1.2. Лесные насаждения с нарушенной и утраченной устойчивостью выявлены на площади га:

Участковое лесничество	Урочище (дача)	Квартал	Выдел	Площадь, га		Причина ослабления повреждения
				с нарушенной устойчивостью	с утраченной устойчивостью	
1	2	3	4	5	6	7
Итого						

Состояние обследованных лесных насаждений приведено в приложениях 1.1 ---1.4 к Акту в зависимости от метода проведения ЛПО

1.3 В обследованных лесных насаждениях прогнозируется:

Прогноз	Площадь, га
1	2
Ослабление лесных насаждений	(---)
Усыхание лесных насаждений различной степени	(---)
Развитие очагов вредных организмов	(---)

1.4. Обнаружено загрязнение лесного участка отходами и выбросами:

Промышленными

Бытовыми

Вид загрязнения	Размеры загрязнения			Объем, кубм	Площадь загрязнения, га
	длина, м	ширина, м	высота, м		
1	2	3	4	5	6

ЗАКЛЮЧЕНИЕ

Оценка текущего санитарного и лесопатологического состояния лесных насаждений, назначенные профилактические мероприятия по защите лесов, заключение о необходимости проведения инструментального ЛПО

По результатам визуального обследования санитарного и лесопатологического состояния, насаждение не требует СОМ. СКС

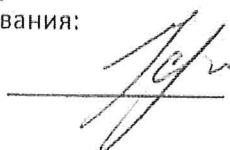
Участковое лесничество	Урочище (дача)	Квартал	Выдел	Площадь выдела, га	Лесопатологический выдел	Площадь лесопатологического выдела, га	Вид мероприятия	Рекомендуемый срок проведения мероприятия
Лукинское	0	104	13	4,5	1	1,5		

Дата проведения обследования

Дата составления документа

Исполнитель работ по проведению лесопатологического обследования:

Инженер-лесопатолог КОГКУ "Кировлесцентр" Усатов Е.А.



1. Визуальное (рекогносцировочное) лесопатологическое обследование кв.

104

выд. 14

Наземное

Дистанционное

1.1 На площади га фактическая таксационная характеристика лесного насаждения

Соответствует (не соответствует) таксационному описанию (нужное подчеркнуть).

Причины несоответствия: Давность лесоустройства

Ведомость участков с выявленными несоответствиями приведена в приложении 1 к Акту.

1.2. Лесные насаждения с нарушенной и утраченной устойчивостью выявлены на площади

га:

Участковое лесничество	Урочище (дача)	Квартал	Выдел	Площадь, га		Причина ослабления повреждения
				с нарушенной устойчивостью	с утраченной устойчивостью	
1	2	3	4	5	6	7
Итого						

Состояние обследованных лесных насаждений приведено в приложениях 1.1 ---1.4 к Акту в зависимости от метода проведения ЛПО

1.3 В обследованных лесных насаждениях прогнозируется:

Прогноз	Площадь, га
1	2
Ослабление лесных насаждений	(---)
Усыхание лесных насаждений различной степени	(---)
Развитие очагов вредных организмов	(---)

1.4. Обнаружено загрязнение лесного участка отходами и выбросами:

Промышленными

Бытовыми

Вид загрязнения	Размеры загрязнения			Объём, кубм	Площадь загрязнения, га
	длина, м	ширина, м	высота, м		
1	2	3	4	5	6

ЗАКЛЮЧЕНИЕ

Оценка текущего санитарного и лесопатологического состояния лесных насаждений, назначенные профилактические мероприятия по защите лесов, заключение о необходимости проведения инструментального ЛПО

По результатам визуального обследования санитарного и лесопатологического состояния, насаждение не требует СОМ. СКС

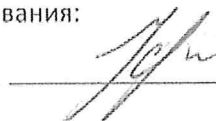
Участковое лесничество	Урочище (дача)	Квартал	Выдел	Площадь выдела, га	Лесопатологический выдел	Площадь лесопатологического выдела, га	Вид мероприятия	Рекомендуемый срок проведения мероприятия
Лукинское	0	104	14	33	1	33		

Дата проведения обследования

Дата составления документа

Исполнитель работ по проведению лесопатологического обследования:

Инженер-лесопатолог КОГКУ "Кировлесцентр" Усатов Е.А.



1. Визуальное (рекогносцировочное) лесопатологическое обследование кв.

104

выд. 15

Наземное

Дистанционное

1.1 На площади 16 га фактическая таксационная характеристика лесного насаждения

Соответствует таксационному описанию (нужное подчеркнуть).

Причины несоответствия: Давность лесоустройства

Ведомость участков с выявленными несоответствиями приведена в приложении 1 к Акту.

1.2. Лесные насаждения с нарушенной и утраченной устойчивостью выявлены на площади

га:

Участковое лесничество	Урочище (дача)	Квартал	Выдел	Площадь, га		Причина ослабления повреждения
				с нарушенной устойчивостью	с утраченной устойчивостью	
1	2	3	4	5	6	7
Итого						

Состояние обследованных лесных насаждений приведено в приложениях 1.1 ---1.4 к Акту в зависимости от метода проведения ЛПО

1.3 В обследованных лесных насаждениях прогнозируется:

Прогноз	Площадь, га
1	2
Ослабление лесных насаждений	(---)
Усыхание лесных насаждений различной степени	(---)
Развитие очагов вредных организмов	(---)

1.4. Обнаружено загрязнение лесного участка отходами и выбросами:

Промышленными

Бытовыми

Вид загрязнения	Размеры загрязнения			Объем, кубм	Площадь загрязнения, га
	длина, м	ширина, м	высота, м		
1	2	3	4	5	6

ЗАКЛЮЧЕНИЕ

Оценка текущего санитарного и лесопатологического состояния лесных насаждений, назначенные профилактические мероприятия по защите лесов, заключение о необходимости проведения инструментального ЛПО

По результатам визуального обследования санитарного и лесопатологического состояния, насаждение не требует СОМ. СКС 1,5

Участковое лесничество	Урочище (дача)	Квартал	Выдел	Площадь выдела, га	Лесопатологический выдел	Площадь лесопатологического выдела, га	Вид мероприятия	Рекомендуемый срок проведения мероприятия
Лукинское	0	104	15	16	1	16		

Дата проведения обследования

17 10 2024

Дата составления документа

30 10 2024

Исполнитель работ по проведению лесопатологического обследования:

Инженер-лесопатолог КОГКУ "Кировлесцентр" Усатов Е.А.



1. Визуальное (рекогносцировочное) лесопатологическое обследование кв.

104

выд. 16

Наземное Дистанционное

1.1 На площади га фактическая таксационная характеристика лесного насаждения

Соответствует (не соответствует) таксационному описанию (нужное подчеркнуть).

Причины несоответствия: Давность лесоустройства

Ведомость участков с выявленными несоответствиями приведена в приложении 1 к Акту.

1.2. Лесные насаждения с нарушенной и утраченной устойчивостью выявлены на площади

га:

Участковое лесничество	Урочище (дача)	Квартал	Выдел	Площадь, га		Причина ослабления повреждения
				с нарушенной устойчивостью	с утраченной устойчивостью	
1	2	3	4	5	6	7
Итого						

Состояние обследованных лесных насаждений приведено в приложениях 1.1 ----1.4 к Акту в зависимости от метода проведения ЛПО

1.3 В обследованных лесных насаждениях прогнозируется:

Прогноз	Площадь, га
1	2
Ослабление лесных насаждений	(---)
Усыхание лесных насаждений различной степени	(---)
Развитие очагов вредных организмов	(---)

1.4. Обнаружено загрязнение лесного участка отходами и выбросами:

Промышленными

Бытовыми

Вид загрязнения	Размеры загрязнения			Объём, кубм	Площадь загрязнения, га
	длина, м	ширина, м	высота, м		
1	2	3	4	5	6

ЗАКЛЮЧЕНИЕ

Оценка текущего санитарного и лесопатологического состояния лесных насаждений, назначенные профилактические мероприятия по защите лесов, заключение о необходимости проведения инструментального ЛПО

По результатам визуального обследования санитарного и лесопатологического состояния, насаждение не требует СОМ. СКС

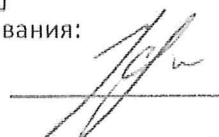
Участковое лесничество	Урочище (дача)	Квартал	Выдел	Площадь выдела, га	Лесопатологический выдел	Площадь лесопатологического выдела, га	Вид мероприятия	Рекомендуемый срок проведения мероприятия
Лукинское	0	104	16	9,5	1	9,5		

Дата проведения обследования

Дата составления документа

Исполнитель работ по проведению лесопатологического обследования:

Инженер-лесопатолог КОГКУ "Кировлесцентр" Усатов Е.А.



1. Визуальное (рекогносцировочное) лесопатологическое обследование кв.

104

выд. 17

Наземное Дистанционное

1.1 На площади га фактическая таксационная характеристика лесного насаждения

Соответствует (не соответствует) таксационному описанию(нужное подчеркнуть).

Причины несоответствия: Давность лесоустройства

Ведомость участков с выявленными несоответствиями приведена в приложении 1 к Акту.

1.2. Лесные насаждения с нарушенной и утраченной устойчивостью выявлены на площади га:

Участковое лесничество	Урочище (дача)	Квартал	Выдел	Площадь, га		Причина ослабления повреждения
				с нарушенной устойчивостью	с утраченной устойчивостью	
1	2	3	4	5	6	7
Итого						

Состояние обследованных лесных насаждений приведено в приложениях 1.1 ---1.4 к Акту в зависимости от метода проведения ЛПО

1.3 В обследованных лесных насаждениях прогнозируется:

Прогноз	Площадь, га
1	2
Ослабление лесных насаждений	(---)
Усыхание лесных насаждений различной степени	(---)
Развитие очагов вредных организмов	(---)

1.4. Обнаружено загрязнение лесного участка отходами и выбросами:

Промышленными

Бытовыми

Вид загрязнения	Размеры загрязнения			Объем, кубм	Площадь загрязнения, га
	длина, м	ширина, м	высота, м		
1	2	3	4	5	6

ЗАКЛЮЧЕНИЕ

Оценка текущего санитарного и лесопатологического состояния лесных насаждений, назначенные профилактические мероприятия по защите лесов, заключение о необходимости проведения инструментального ЛПО

По результатам визуального обследования санитарного и лесопатологического состояния, насаждение не требует СОМ. СКС

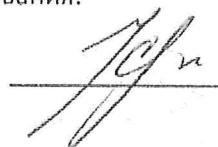
Участковое лесничество	Урочище (дача)	Квартал	Выдел	Площадь выдела, га	Лесопатологический выдел	Площадь лесопатологического выдела, га	Вид мероприятия	Рекомендуемый срок проведения мероприятия
Лукинское	0	104	17	1,9	1	1,9		

Дата проведения обследования

Дата составления документа

Исполнитель работ по проведению лесопатологического обследования:

Инженер-лесопатолог КОГКУ "Кировлесцентр" Усатов Е.А.



1. Визуальное (рекогносцировочное) лесопатологическое обследование кв.

104

выд. 22

Наземное Дистанционное

1.1 На площади 7,8 га фактическая таксационная характеристика лесного насаждения

Соответствует (не соответствует) таксационному описанию(нужное подчеркнуть).

Причины несоответствия: Давность лесоустройства

Ведомость участков с выявленными несоответствиями приведена в приложении 1 к Акту.

1.2. Лесные насаждения с нарушенной и утраченной устойчивостью выявлены на площади

га:

Участковое лесничество	Урочище (дача)	Квартал	Выдел	Площадь, га		Причина ослабления повреждения
				с нарушенной устойчивостью	с утраченной устойчивостью	
1	2	3	4	5	6	7
Итого						

Состояние обследованных лесных насаждений приведено в приложениях 1.1 ----1.4 к Акту в зависимости от метода проведения ЛПО

1.3 В обследованных лесных насаждениях прогнозируется:

Прогноз	Площадь, га
1	2
Ослабление лесных насаждений	(---)
Усыхание лесных насаждений различной степени	(---)
Развитие очагов вредных организмов	(---)

1.4. Обнаружено загрязнение лесного участка отходами и выбросами:

Промышленными

Бытовыми

Вид загрязнения	Размеры загрязнения			Объем, кубм	Площадь загрязнения, га
	длина, м	ширина, м	высота, м		
1	2	3	4	5	6

ЗАКЛЮЧЕНИЕ

Оценка текущего санитарного и лесопатологического состояния лесных насаждений, назначенные профилактические мероприятия по защите лесов, заключение о необходимости проведения инструментального ЛПО

По результатам визуального обследования санитарного и лесопатологического состояния, насаждение не требует СОМ. СКС 1,5

Участковое лесничество	Урочище (дача)	Квартал	Выдел	Площадь выдела, га	Лесопатологический выдел	Площадь лесопатологического выдела, га	Вид мероприятия	Рекомендуемый срок проведения мероприятия
Лукинское	0	104	22	7,8	1	7,8		

Дата проведения обследования

17 10 2024

Дата составления документа

30 10 2024

Исполнитель работ по проведению лесопатологического обследования:

Инженер-лесопатолог КОГКУ "Кировлесцентр" Усатов Е.А.



1. Визуальное (рекогносцировочное) лесопатологическое обследование кв.

104

выд. 23

Наземное Дистанционное

1.1 На площади 0,5 га фактическая таксационная характеристика лесного насаждения

Соответствует (не соответствует) таксационному описанию(нужное подчеркнуть).

Причины несоответствия: Давность лесоустройства

Ведомость участков с выявленными несоответствиями приведена в приложении 1 к Акту.

1.2. Лесные насаждения с нарушенной и утраченной устойчивостью выявлены на площади

га:

Участковое лесничество	Урочище (дача)	Квартал	Выдел	Площадь, га		Причина ослабления повреждения
				с нарушенной устойчивостью	с утраченной устойчивостью	
1	2	3	4	5	6	7
Итого						

Состояние обследованных лесных насаждений приведено в приложениях 1.1 ---1.4 к Акту в зависимости от метода проведения ЛПО

1.3 В обследованных лесных насаждениях прогнозируется:

Прогноз	Площадь, га
1	2
Ослабление лесных насаждений	(---)
Усыхание лесных насаждений различной степени	(---)
Развитие очагов вредных организмов	(---)

1.4. Обнаружено загрязнение лесного участка отходами и выбросами:

Промышленными

Бытовыми

Вид загрязнения	Размеры загрязнения			Объём, кубм	Площадь загрязнения, га
	длина, м	ширина, м	высота, м		
1	2	3	4	5	6

ЗАКЛЮЧЕНИЕ

Оценка текущего санитарного и лесопатологического состояния лесных насаждений, назначенные профилактические мероприятия по защите лесов, заключение о необходимости проведения инструментального ЛПО

По результатам визуального обследования санитарного и лесопатологического состояния, насаждение не требует СОМ. СКС 1,5

Участковое лесничество	Урочище (дача)	Квартал	Выдел	Площадь выдела, га	Лесопатологический выдел	Площадь лесопатологического выдела, га	Вид мероприятия	Рекомендуемый срок проведения мероприятия
Лукинское	0	104	23	0,5	1	0,5		

Дата проведения обследования


17 10 2024

Дата составления документа

30 10 2024

Исполнитель работ по проведению лесопатологического обследования:

Инженер-лесопатолог КОГКУ "Кировлесцентр" Усатов Е.А.



1. Визуальное (рекогносцировочное) лесопатологическое обследование кв.

104

выд. 25

Наземное Дистанционное

1.1 На площади 1,5 га фактическая таксационная характеристика лесного насаждения

Соответствует (не соответствует) таксационному описанию(нужное подчеркнуть).

Причины несоответствия: Давность лесоустройства

Ведомость участков с выявленными несоответствиями приведена в приложении 1 к Акту.

1.2. Лесные насаждения с нарушенной и утраченной устойчивостью выявлены на площади

га:

Участковое лесничество	Урочище (дача)	Квартал	Выдел	Площадь, га		Причина ослабления повреждения
				с нарушенной устойчивостью	с утраченной устойчивостью	
1	2	3	4	5	6	7
Итого						

Состояние обследованных лесных насаждений приведено в приложениях 1.1 ---1.4 к Акту в зависимости от метода проведения ЛПО

1.3 В обследованных лесных насаждениях прогнозируется:

Прогноз	Площадь, га
1	2
Ослабление лесных насаждений	(---)
Усыхание лесных насаждений различной степени	(---)
Развитие очагов вредных организмов	(---)

1.4. Обнаружено загрязнение лесного участка отходами и выбросами:

Промышленными

Бытовыми

Вид загрязнения	Размеры загрязнения			Объем, кубм	Площадь загрязнения, га
	длина, м	ширина, м	высота, м		
1	2	3	4	5	6

ЗАКЛЮЧЕНИЕ

Оценка текущего санитарного и лесопатологического состояния лесных насаждений, назначенные профилактические мероприятия по защите лесов, заключение о необходимости проведения инструментального ЛПО

По результатам визуального обследования санитарного и лесопатологического состояния, насаждение не требует СОМ. СКС 1,5

Участковое лесничество	Урочище (дача)	Квартал	Выдел	Площадь выдела, га	Лесопатологический выдел	Площадь лесопатологического выдела, га	Вид мероприятия	Рекомендуемый срок проведения мероприятия
Лукинское	0	104	25	1,5	1	1,5		

Дата проведения обследования

17 10 2024

Дата составления документа

30 10 2024

Исполнитель работ по проведению лесопатологического обследования:

Инженер-лесопатолог КОГКУ "Кировлесцентр" Усатов Е.А.



1	2	3	4	5	6	7	8	9	10	Таксационная характеристика										Заложено пробных		
										11	12	13	14	15	16	17	18	19	20	21		
Год проведения лесозаготовки	Номер квартала	Номер выдела	Площадь выдела, га	Целевое назначение лесов	Категория защитных лесов	ОЗУ	Источник данных	Номер лесопатологического выдела	Площадь лесопатологического выдела	о выдела	Состав	Порода	Возраст, лет	Средняя высота, м	Средний диаметр, см	Тип леса	Полнота	Бонитет	Запас, куб. м/га	Количество, шт	Общая площадь	
2009	104	13	4,5	Эксплуатационные			ТО	1	1,5		5 Е 4 Б 1 Ос 0 0 0 0	Е Б Ос 0 0 0 0	100 23 27	22 23 27	24 26 40	Ч В3	0,7	3	270 + 10 СХО СТОЙ			
2009	104	14	33	Эксплуатационные			Ф	1	1,5		5 Е 4 Б 1 Ос 0 0 0 0	Е Б Ос 0 0 0 0	110 24 27	23 24 27	26 28 44	Ч В3	0,7	3	280			
2009	104	14	33	Эксплуатационные			ТО	1	33		8 Б 2 Ос ИвД Е 0 0 0	Б Ос ИвД Е 0 0 0	60 23 23	22 23 24	22 24	Ч В3	0,8	2	220			
							Ф	1	33		8 Б 2 Ос ИвД Е 0 0 0	Б Ос ИвД Е 0 0 0	70 24 24	23 24 26	22 26	Ч В3	0,8	2	230			

Исполнитель работ по проведению лесопатологического обследования: ФИО Усатов Е.А. Подпись _____

Год проведения лесороспуска	Номер квартала	Номер выдела	Площадь выдела, га	Целевое назначение лесов	Категория защитных лесов	ОЗУ	Источник данных	Номер лесопатологического выдела	Площадь лесопатологического выдела	Таксационная характеристика										Заложено пробных															
										11	12	13	14	15	16	17	18	19	20	21															
2009	104	15	16	Эксплуатационные	6	7	ТО	1	16	11	12	13	14	15	16	17	18	19	20	21															
										5 Е	Е	100	22	24	Ч В3	0,7	3	270																	
										4 Б	Б		23	26																					
										1 Ос	Ос		27	40																					
											0																								
											0																								
											0																								
											0																								
											0																								
											0																								
2009	104	16	9,5	Эксплуатационные			ТО	1	9,5	6 Ос	Ос	30	12	14	Ч В3	0,8	3	100																	
										2 Б	Б		14	12																					
										2 Е	Е		10	10																					
											0																								
											0																								
											0																								
											0																								
											0																								
											0																								
											0																								
2009	104	15	16	Эксплуатационные	6	7	Φ	1	9,5	6 Ос	Ос	35	13	14	Ч В3	0,8	3	110																	
										2 Б	Б		13	12																					
										2 ИвД	ИвД		11	10																					
											0																								
											0																								

Исполнитель работ по проведению лесопатологического обследования: ФИО Усагов Е.А. Подпись _____

Год проведения лесохозяйства	Номер квартала	Номер выдела	Площадь выдела, га	Целевое назначение лесов	Категория защитных лесов	ОЗУ	Источник данных	Номер лесопатологического выдела	Площадь лесопатологического выдела	Таксационная характеристика										Заложено пробных															
										1	2	3	4	5	6	7	8	9	10	11	12	13	14	15	16	17	18	19	20	21					
2009	104	17	1,9	Эксплуатационные			ТО	1	1,9	Соств	4 Б	Б	100	24	28	Ч В3	0,7	2	210	Количество, шт		Общая площадь	21												
										2 Ос	Ос		26	36																					
										4 Е	Е		23	24																					
											0																								
											0																								
											0																								
											0																								
											0																								
											0																								
											0																								
2009	104	22	7,8	Эксплуатационные			ТО	1	7,8	8 Б	Б	60	22	22	Ч В3	0,8	2	220																	
										2 Ос	Ос		23	24																					
										Ивд	Ивд																								
										Е	Е																								
											0																								
											0																								
											0																								
											0																								
											0																								
											0																								

Исполнитель работ по проведению лесопатологического обследования: ФИО Усатов Е.А. Подпись

Абрис участка леса
в кв. выд. лесопатологический выдел лесничество
 участковое лесничество
 Урочище(лесная дача)

Масштаб 1:10000



Условные обозначения:

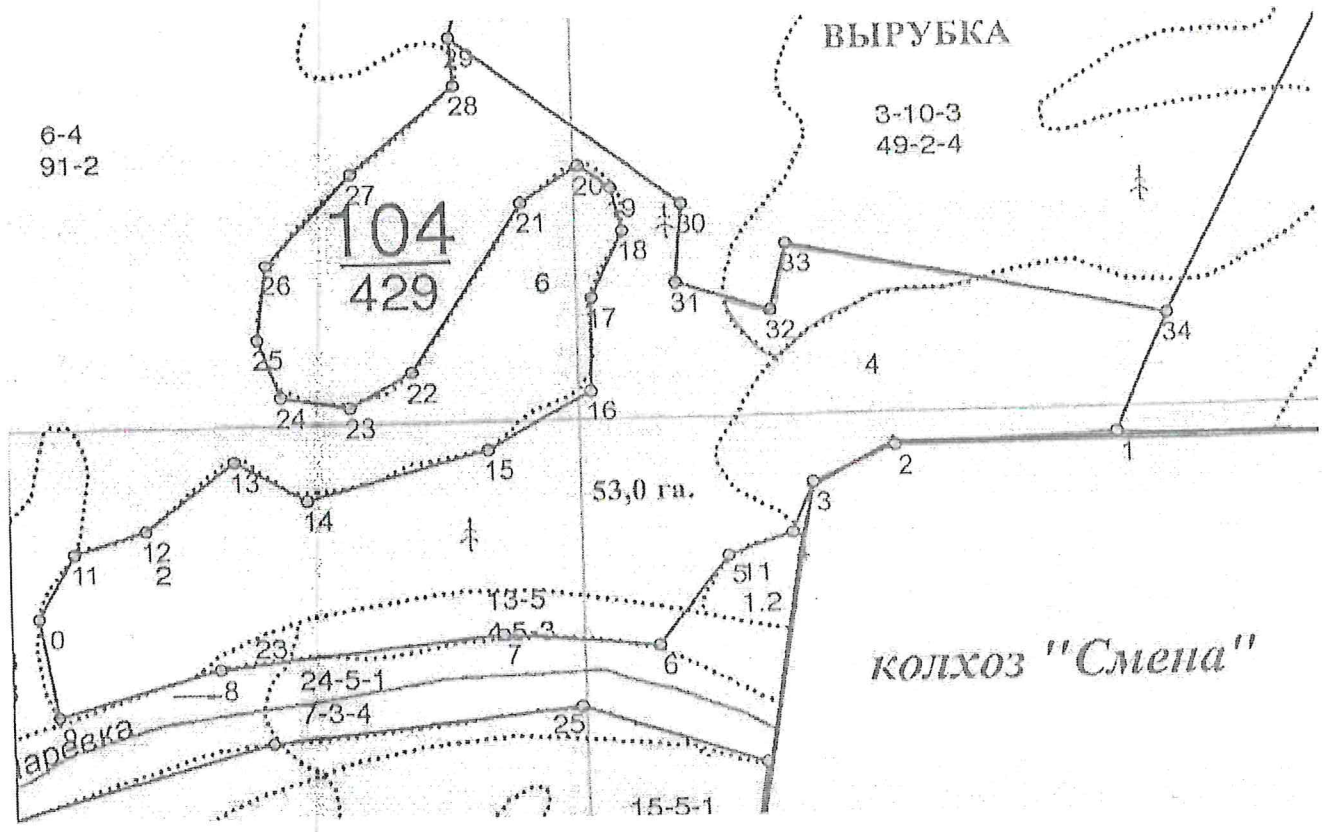
участок, намечаемый в сплошную санитарную рубку/ без назначения

Исполнитель работ по проведению лесопатологического исследования:

ФИО Усатов Е.А.
Дата составления документа

Подпись

Абрис участка леса
в кв. выд. лесопатологический выдел лесничество
 участковое лесничество
 Урочище(лесная дача)
Масштаб 1:10000

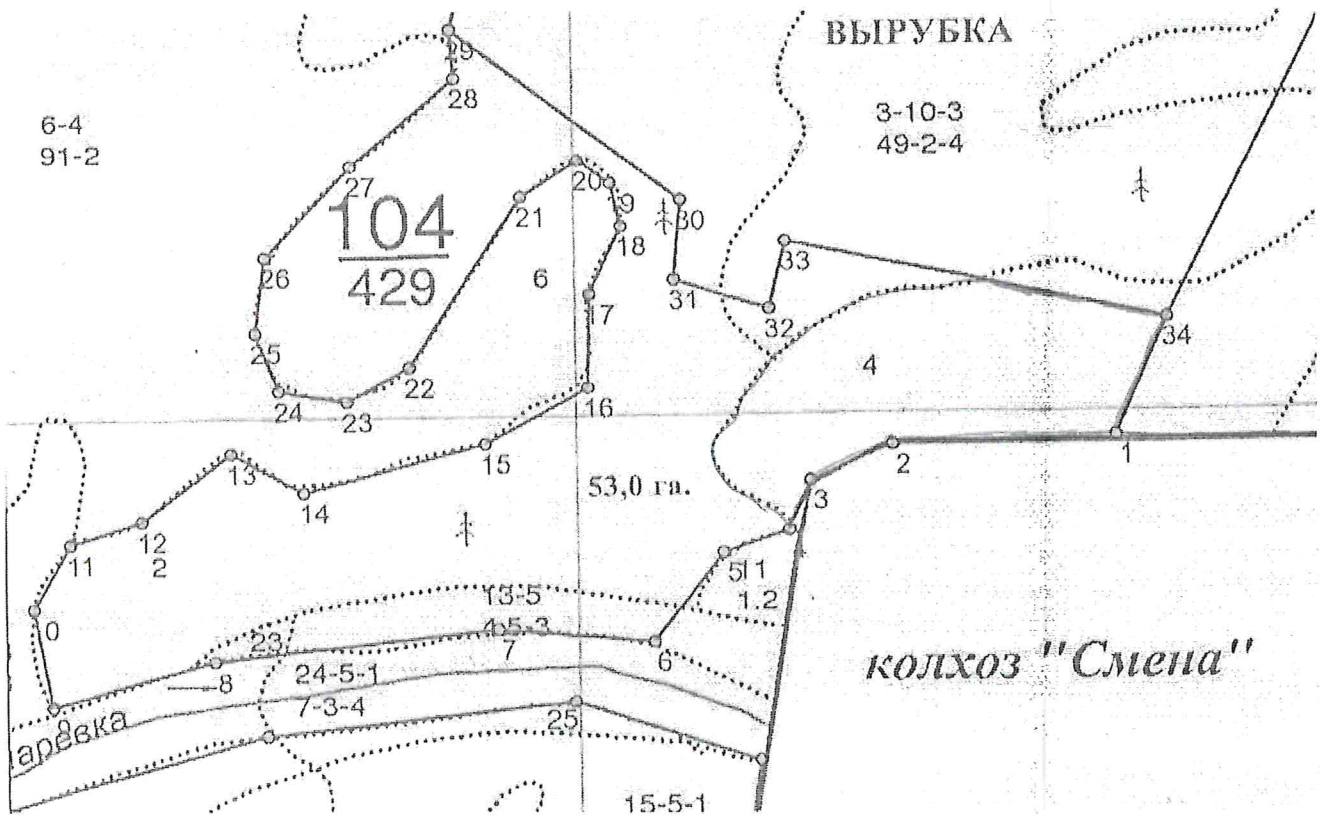


Условные обозначения:
участок, намечаемый в сплошную санитарную рубку/ без назначения
Исполнитель работ по проведению лесопатологического исследования:

ФИО Усатов Е.А. Подпись _____
Дата составления документа

Абрис участка леса
в кв. выд. лесопатологический выдел лесничество
 участковое лесничество
 Урочище(лесная дача)

Масштаб 1:10000



Условные обозначения:

участок, намечаемый в сплошную санитарную рубку/ без назначения

Исполнитель работ по проведению лесопатологического исследования:

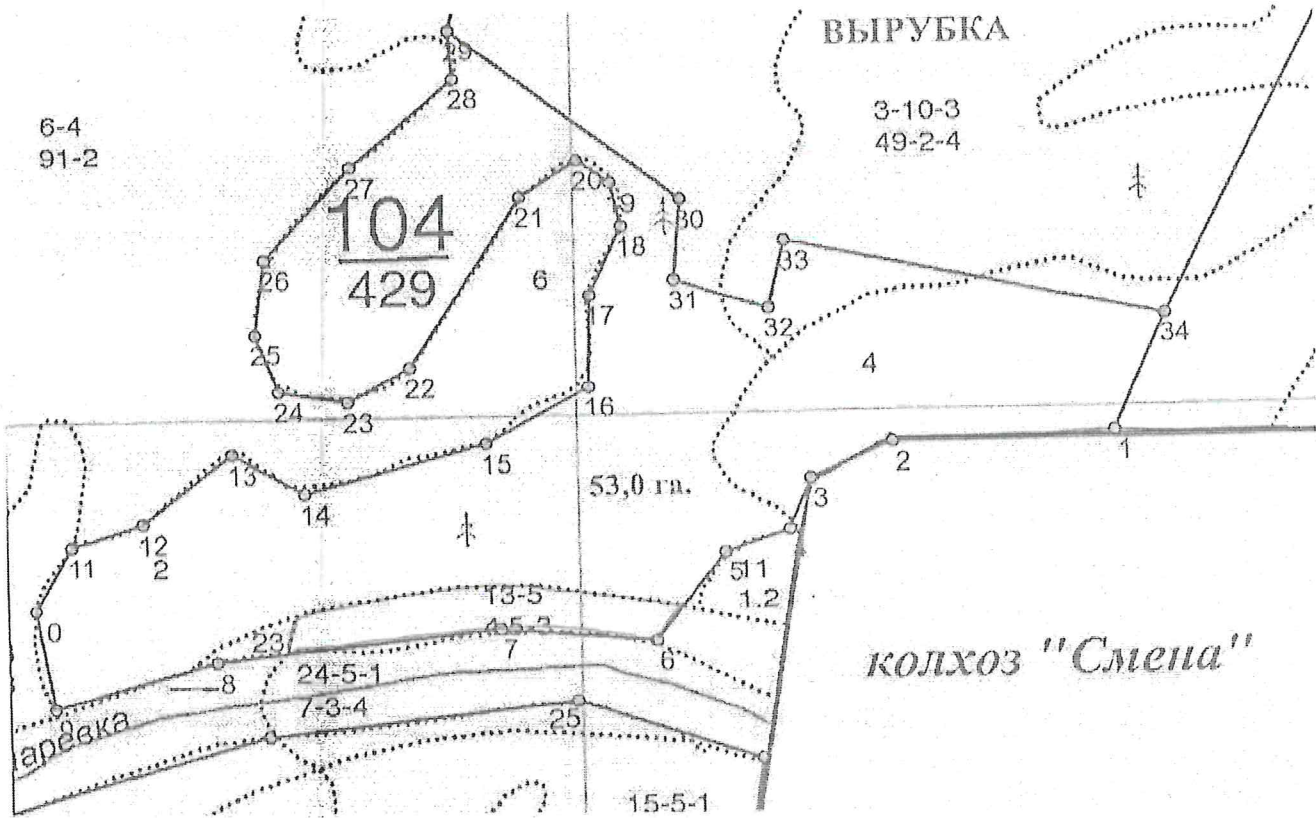
ФИО Усатов Е.А.

Подпись

Дата составления документа

Абрис участка леса
в кв. выд. лесопатологический выдел лесничество
 участковое лесничество
 Урочище(лесная дача)

Масштаб 1:10000



Условные обозначения:

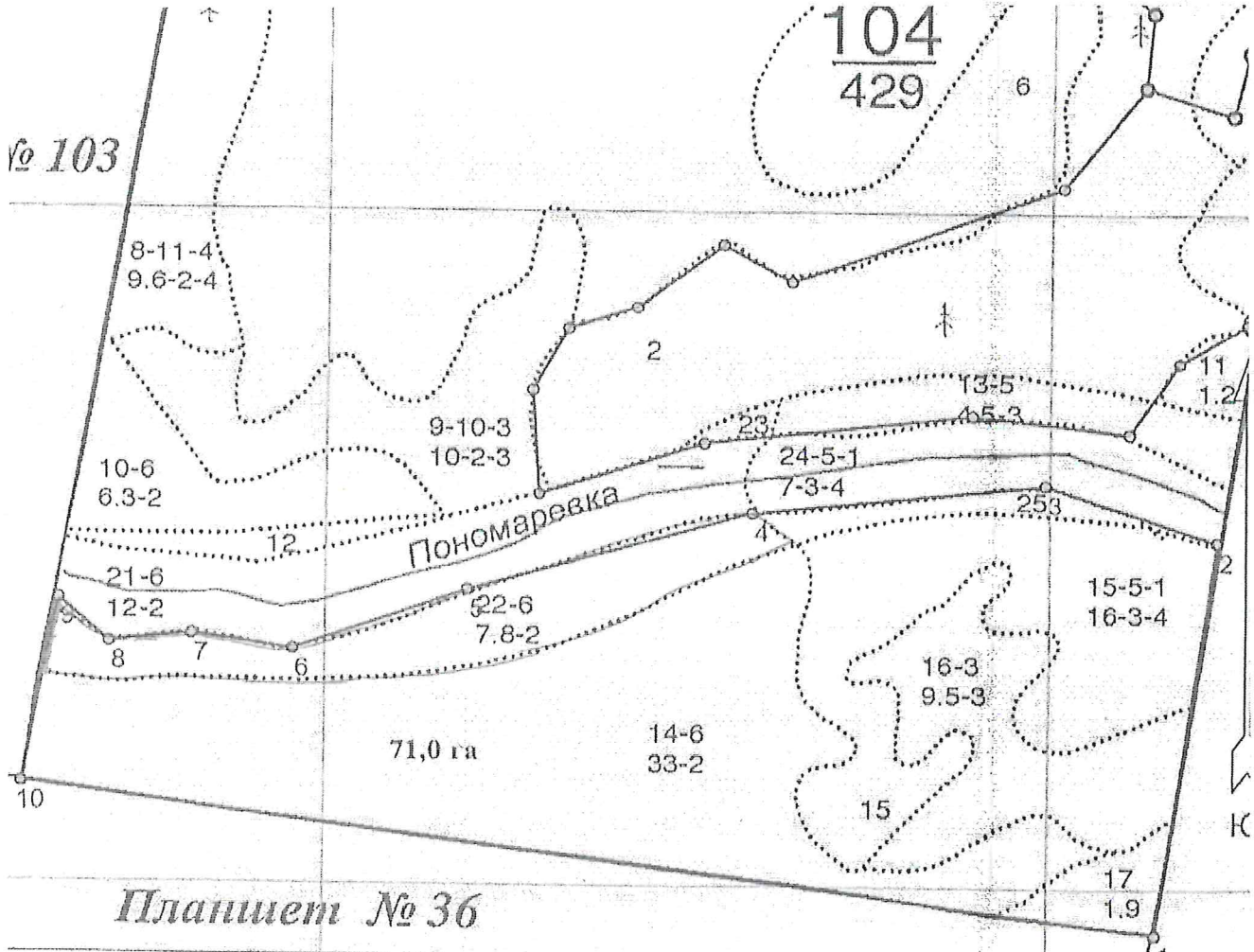
участок, намечаемый в сплошную санитарную рубку/ без назначения
Исполнитель работ по проведению лесопатологического исследования:

ФИО Усатов Е.А.
Дата составления документа

Подпись

Абрис участка леса
в кв. выд. лесопатологический выдел лесничество
 участковое лесничество
 Урочище(лесная дача)

Масштаб 1:10000



Условные обозначения:

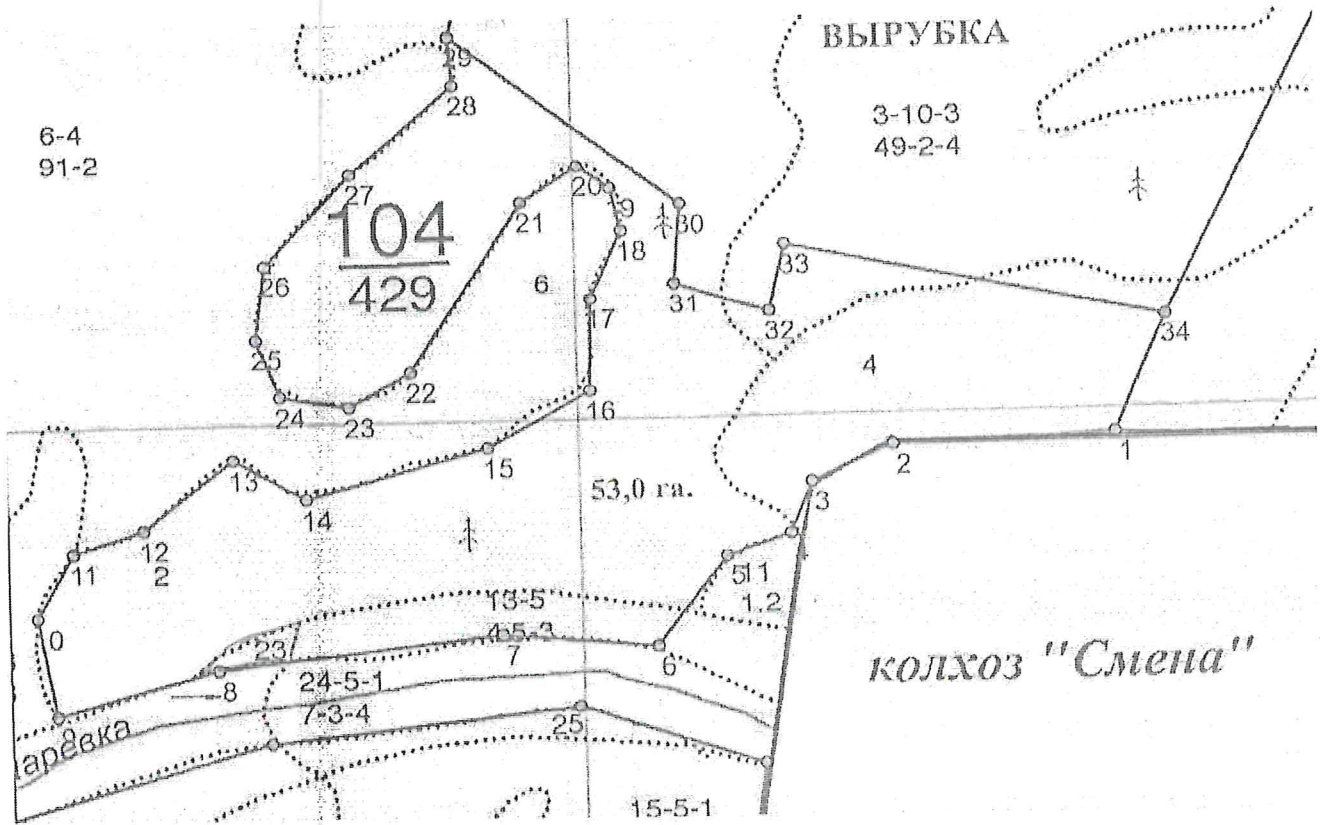
участок, намечаемый в сплошную санитарную рубку/ без назначения

Исполнитель работ по проведению лесопатологического исследования:

ФИО Усатов Е.А.
Дата составления документа

Подпись

Абрис участка леса
в кв. выд. лесопатологический выдел лесничество
 участковое лесничество
 Урочище(лесная дача)
Масштаб 1:10000



Условные обозначения:

участок, намечаемый в сплошную санитарную рубку/ без назначения

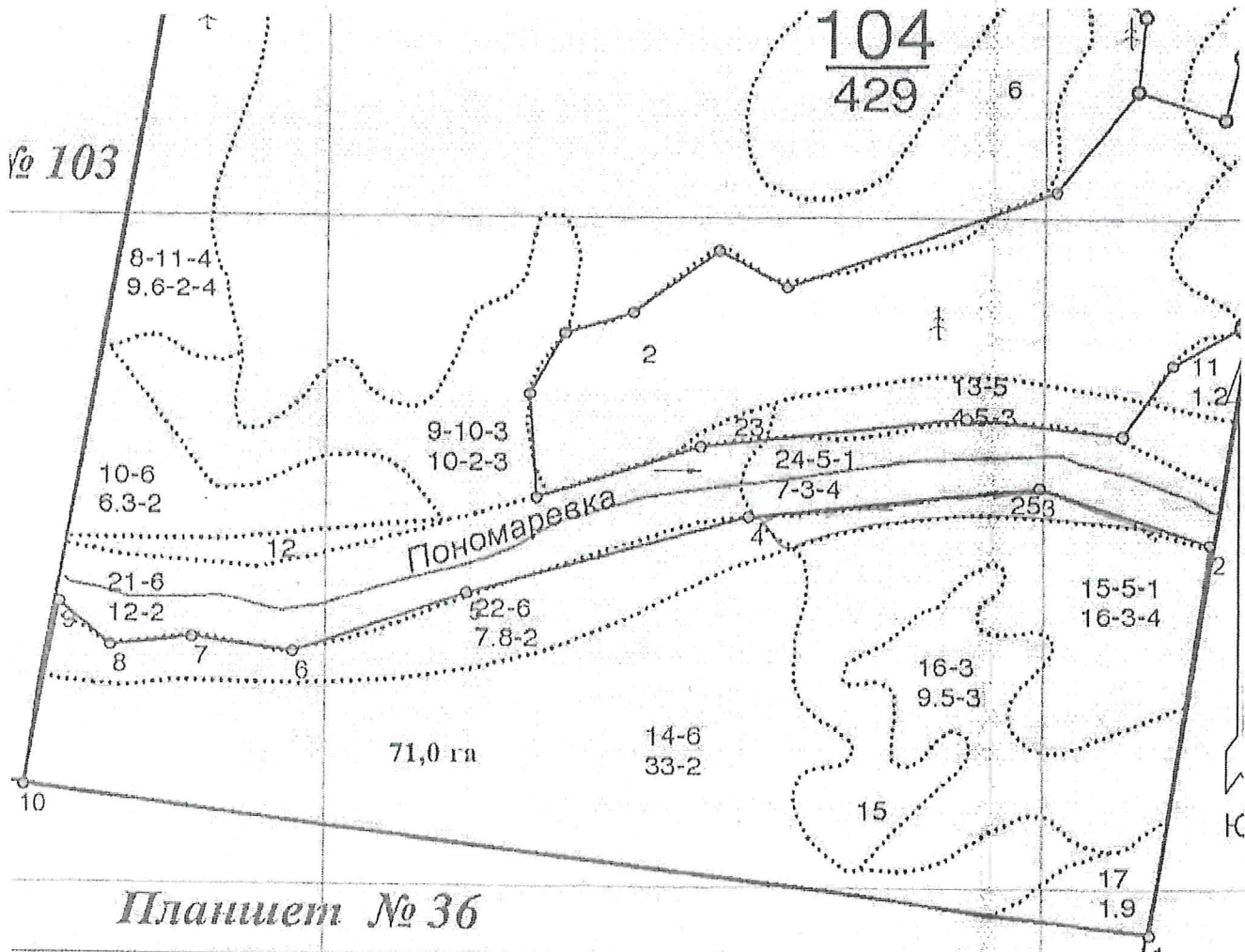
Исполнитель работ по проведению лесопатологического исследования:

ФИО Усатов Е.А.
Дата составления документа

Подпись

Абрис участка леса
в кв. **104** выд. **25** лесопатологический выдел **1** **Даровское** лесничество
Лукинское участковое лесничество
0 Урочище(лесная дача)

Масштаб 1:10000



Условные обозначения:

участок, намечаемый в сплошную санитарную рубку/ без назначения

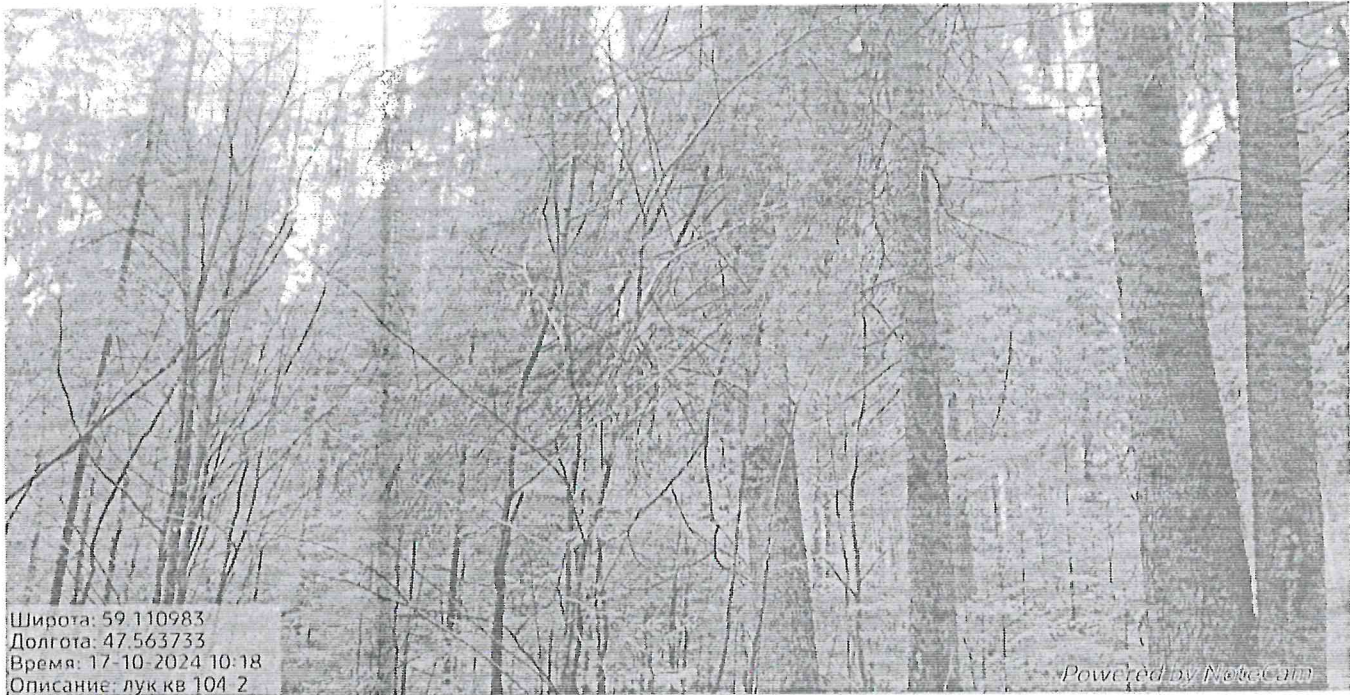
Исполнитель работ по проведению лесопатологического исследования:

ФИО Усатов Е.А.
Дата составления документа

Подпись
30 10 2024

Приложение "4"
к акту лесопатологического обследования

Фотофиксация	Лукинское		участковое лесничество
	0		
квартал	104	выдел 2	лесопатологический выдел 1



Исполнитель работ по проведению лесопатологического обследования:

Инженер-лесопатолог КОГКУ "Кировлесцентр" Усатов Е.А.

Приложение "4"
к акту лесопатологического обследования

Фотофиксация	Лукинское	участковое лесничество			
	0	урочище(лесная дача)			
квартал	104	выдел	3	лесопатологический выдел	1



Исполнитель работ по проведению лесопатологического обследования:

Инженер-лесопатолог КОГКУ "Кировлесцентр" Усатов Е.А.

Приложение "4"
к акту лесопатологического обследования

Фотофиксация	Лукинское		участковое лесничество
	0		урочище(лесная дача)
квартал	104	выдел 4	лесопатологический выдел 1



Широта: 59.107783
Долгота: 47.57265
Время: 17-10-2024 11:02
Описание: лук кв 104-4

Исполнитель работ по проведению лесопатологического обследования:

Инженер-лесопатолог КОГКУ "Кировлесцентр" Усатов Е.А.

Приложение "4"
к акту лесопатологического обследования

Фотофиксация	Лукинское			участковое лесничество	
	0				урочище(лесная дача)
квартал	104	выдел	13	лесопатологический выдел	



Широта: 59.104716
Долгота: 47.558583
Время: 17-10-2024 09:42
Описание: лук кв 104 13

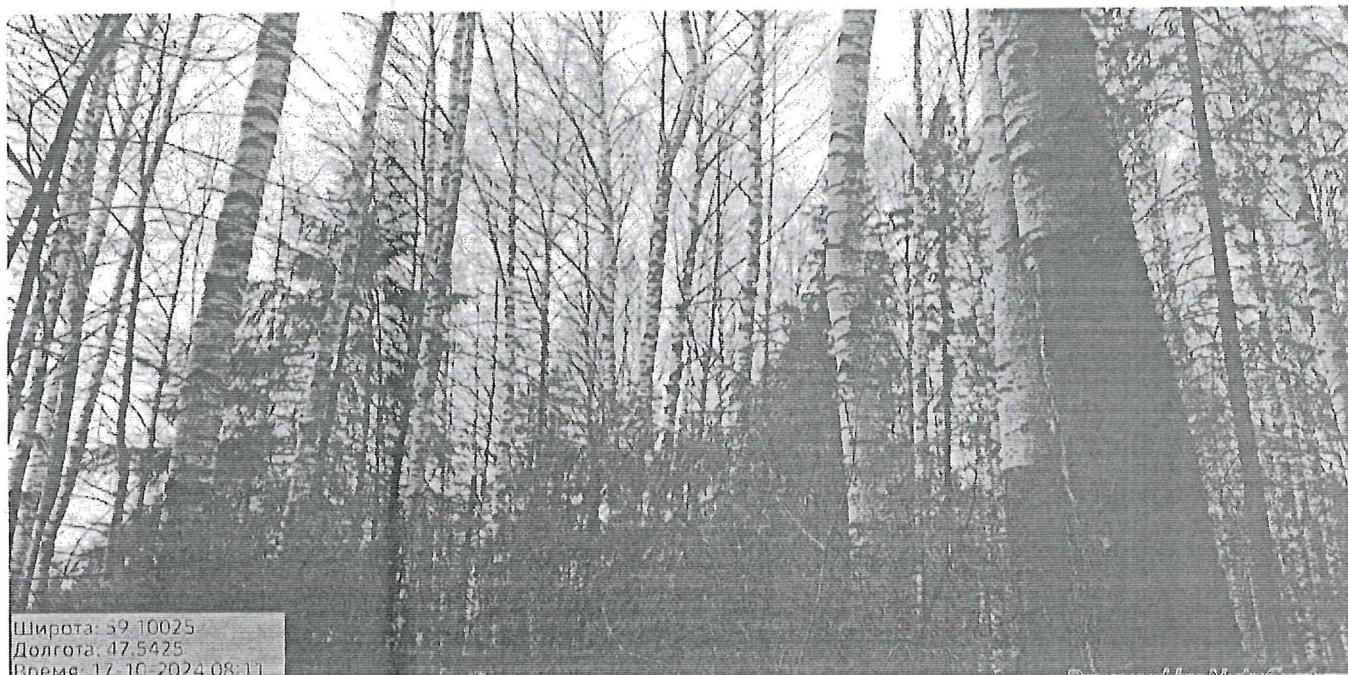
Powered by NoteCam

Исполнитель работ по проведению лесопатологического обследования:

Инженер-лесопатолог КОГКУ "Кировлесцентр" Усатов Е.А.

Приложение "4"
к акту лесопатологического обследования

Фотофиксация	Лукинское		участковое лесничество
	0		
квартал	104	выдел 14	лесопатологический выдел 1



Исполнитель работ по проведению лесопатологического обследования:

Инженер-лесопатолог КОГКУ "Кировлесцентр" Усатов Е.А.

Приложение "4"
к акту лесопатологического обследования

Фотофиксация

Лукинское	
0	

 участковое лесничество
квартал

104	выдел	15
-----	-------	----

 урочище(лесная дача)
лесопатологический выдел

1



Широта: 59.102000
Долгота: 47.566116
Время: 17-10-2024 13:30
Описание: лук кв 104-15

Powered by NoteCam

Исполнитель работ по проведению лесопатологического обследования:

Инженер-лесопатолог КОГКУ "Кировлесцентр" Усатов Е.А. _____

Приложение "4"
к акту лесопатологического обследования

Фотофиксация	Лукинское	участковое лесничество			
	0	урочище(лесная дача)			
квартал	104	выдел	16	лесопатологический выдел	1



Исполнитель работ по проведению лесопатологического обследования:

Инженер-лесопатолог КОГКУ "Кировлесцентр" Усатов Е.А.

Приложение "4"
к акту лесопатологического обследования

Фотофиксация квартал	Лукинское		участковое лесничество урочище(лесная дача)
	0		
	104	выдел 17	лесопатологический выдел 1



Широта: 59.09755
Долгота: 47.5675
Время: 17-10-2024 15:01

Исполнитель работ по проведению лесопатологического обследования:

Инженер-лесопатолог КОГКУ "Кировлесцентр" Усатов Е.А.

Приложение "4"
к акту лесопатологического обследования

Фотофиксация	Лукинское	участковое лесничество			
	0	урочище(лесная дача)			
квартал	104	выдел	22	лесопатологический выдел	1



Исполнитель работ по проведению лесопатологического обследования:

Инженер-лесопатолог КОГКУ "Кировлесцентр" Усатов Е.А.

Приложение "4"
к акту лесопатологического обследования

Фотофиксация	Лукинское		участковое лесничество
	0		
квартал	104	выдел 23	лесопатологический выдел 1

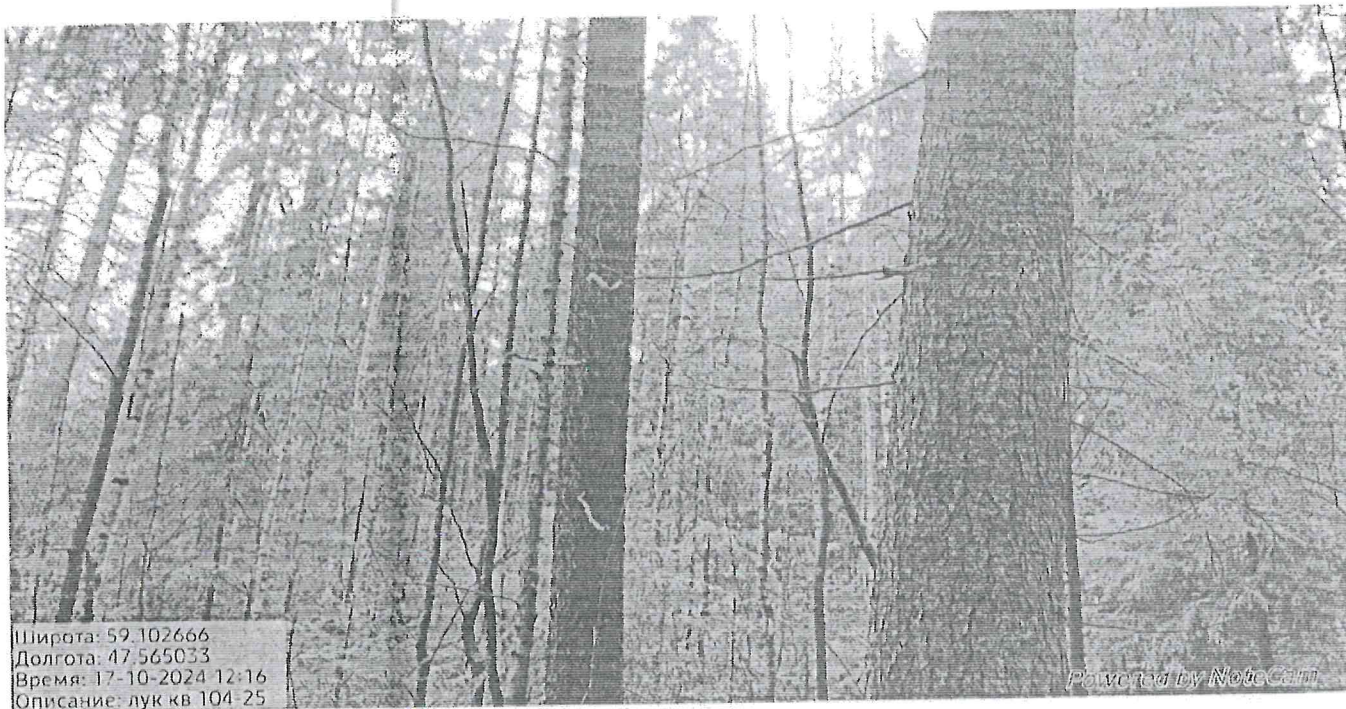


Исполнитель работ по проведению лесопатологического обследования:

Инженер-лесопатолог КОГКУ "Кировлесцентр" Усатов Е.А.

Приложение "4"
к акту лесопатологического обследования

Фотофиксация	Лукинское		участковое лесничество урочище(лесная дача)
	0		
квартал	104	выдел 25	лесопатологический выдел 1



Исполнитель работ по проведению лесопатологического обследования:

Инженер-лесопатолог КОГКУ "Кировлесцентр" Усатов Е.А.

ЭКСПЛУАТАЦИОННЫЕ ЛЕСА																						
Лесное хозяйство	Лесной квартал	Лесной участок	Лесной фонд	Лесной фонд	Лесной фонд	Лесной фонд	Лесной фонд	Лесной фонд	Лесной фонд	Лесной фонд	Лесной фонд	Лесной фонд	Лесной фонд	Лесной фонд	Лесной фонд							
Лесное хозяйство	Лесной квартал	Лесной участок	Лесной фонд	Лесной фонд	Лесной фонд	Лесной фонд	Лесной фонд	Лесной фонд	Лесной фонд	Лесной фонд	Лесной фонд	Лесной фонд	Лесной фонд	Лесной фонд	Лесной фонд							
1	7,7	9Б2Б	1	13	Б	50	13	14	3	2	3	13	14	16	17	18	19	20	21	22	23	24
2	99,0	7К3В+ОС	1	24	Б	110	23	26	6	4	3	110	24	26	28	25	2175	1732	1	396	15	297
3	49,0	4В3ОС3В	1	26	Б	110	26	28	10	4	2	110	27	29	31	24	1176	470	3	98	147	147
4	42,0	5В4В1ОС	1	23	Б	110	22	24	6	4	3	110	23	25	27	27	1134	567	1	42	126	126
5	7,7	5В4В1ОС	1	23	Б	110	22	24	6	4	3	110	23	25	27	27	1134	567	1	42	126	126
6	91,0	5ОС2В3Е	1	14	ОС	110	16	14	4	3	2	110	15	14	10	12	1183	591	2	14	182	182
7	6,8	4ОС2В4Е	1	26	ОС	110	27	28	12	4	2	110	26	32	25	170	68	4	14	182	182	182
8	9,5	4ОС2В4Е	1	26	ОС	110	27	28	12	4	2	110	26	32	25	170	68	4	14	182	182	182
9	10,0	5В2ОС2Е	1	26	Б	110	26	28	10	4	2	110	26	32	25	170	68	4	14	182	182	182

Копия Ведомости лесничества *Великий Велеш* А.В. Велицкий

ЭКСПЛУАТАЦИОННЫЕ ЛЕСА

Квартал 104

Участковое лесничество: ДУДИНСКОЕ

№	Имя	Состав	Площадь	Возраст	Вид	Группа	Тип	Полное название участка	История	Состояние	Виды работ	Сроки	Примечания
1	Лес	Состав	108	30	Б	1,5	т.с. м.т./га	Полное название участка	История	Состояние	Виды работ	Сроки	Примечания
2	Лес	Состав	108	30	Б	1,5	т.с. м.т./га	Полное название участка	История	Состояние	Виды работ	Сроки	Примечания

10	6,3	БЕЛОС	1	22	Б	60	22	ОС	ОСИНА, СИЛЬНАЯ ПОВРЕЖДЕННОСТЬ, СТВОЛОВАЯ ГИМЛЬ	111	3		
11	1,2	БЕЛОС	1	12	Б	30	12	ОС	ОСИНА, СИЛЬНАЯ ПОВРЕЖДЕННОСТЬ, СТВОЛОВАЯ ГИМЛЬ	1	10		
12	1,5	БЕЛОС+ИВ+Е	1	22	Б	60	22	ОС	ОСИНА, СИЛЬНАЯ ПОВРЕЖДЕННОСТЬ, СТВОЛОВАЯ ГИМЛЬ	26	3		
13	4,5	БЕЛОС	1	23	Б	100	23	ОС	ОСИНА, СИЛЬНАЯ ПОВРЕЖДЕННОСТЬ, СТВОЛОВАЯ ГИМЛЬ	61	3		9
14	33,0	БЕЛОС+ИВ+Е	1	22	Б	50	22	ОС	ОСИНА, СИЛЬНАЯ ПОВРЕЖДЕННОСТЬ, СТВОЛОВАЯ ГИМЛЬ	581	3		
15	16,0	БЕЛОС	1	23	Б	100	23	ОС	ОСИНА, СИЛЬНАЯ ПОВРЕЖДЕННОСТЬ, СТВОЛОВАЯ ГИМЛЬ	145	4		
16	9,5	БЕЛОС+БЕ	1	12	Б	30	12	ОС	ОСИНА, СИЛЬНАЯ ПОВРЕЖДЕННОСТЬ, СТВОЛОВАЯ ГИМЛЬ	216	1		32
17	1,9	БЕЛОС	1	24	Б	100	24	ОС	ОСИНА, СИЛЬНАЯ ПОВРЕЖДЕННОСТЬ, СТВОЛОВАЯ ГИМЛЬ	173	3		
18	4	БЕЛОС	1	12	Б	30	12	ОС	ОСИНА, СИЛЬНАЯ ПОВРЕЖДЕННОСТЬ, СТВОЛОВАЯ ГИМЛЬ	57	3		
19	6	БЕЛОС	1	24	Б	100	24	ОС	ОСИНА, СИЛЬНАЯ ПОВРЕЖДЕННОСТЬ, СТВОЛОВАЯ ГИМЛЬ	19	3		4
20	2,3	БЕЛОС	1	12	Б	30	12	ОС	ОСИНА, СИЛЬНАЯ ПОВРЕЖДЕННОСТЬ, СТВОЛОВАЯ ГИМЛЬ	16	3		

ПРОРЕЖИВАНИЕ 20%

РАСЧИСЛКА

Карта леса № 104

А.В. Вешняков

