


Утверждаю:

Зам. министра лесного

хозяйства Кировской области


В.Г. Глушков

« 02 » апреля 2025 г.

Акт обследования аварийных деревьев № 3
лесных насаждений Суводского участкового лесничества
Суводского лесничества
министерства лесного хозяйства Кировской области
(субъект Российской Федерации)

Место проведения

Участковое лесничество	Урочище (дача)	Квартал (кварталы)	Выдел (выделы)
Суводское		270	8

Перечетная ведомость
аварийных деревьев, назначаемых в рубку

№ дерева	Координаты	Порода	Высота, м	Диаметр, см	Запас, куб.м	Структурные изъяны, характеризующие аварийность дерева	Сроки проведения мероприятия
1	2	3	4	5	6	7	8
1	N 57.62827° E048.98860°	С	26	40	1,37	Старый сухостой	2025 г
13	N 57.62862° E048.98883°	С	30,5	32	1,12	Старый сухостой	2025 г
14	N 57.62844° E048.98867°	С	29	28	0,84	Старый сухостой	2025 г
15	N 57.62894° E048.96989°	Б	16	32	0,93	Старый сухостой, стволовой вредитель	2025 г
16	N 57.62888° E 048.98952°	С	23	56	2,63	Старый сухостой	2025 г
17	N 57.62887° E048.98960°	С	29	28	0,84	Старый сухостой, стволовой вредитель	2025 г
18	N 57.62874° E 048.98916°	С	30	28	0,84	Старый сухостой, стволовой вредитель	2025 г
22	N 57.62880° E 048.99011°	С	15	20	0,22	Старый сухостой, стволовой вредитель	2025 г
	Итого				8,79		

Место проведения

Участковое лесничество	Урочище (дача)	Квартал (кварталы)	Выдел (выделы)
Суводское		270	7

**Перечетная ведомость
аварийных деревьев, назначаемых в рубку**

№ дерева	Координаты	Порода	Высота, м	Диаметр, см	Запас, куб.м	Структурные изъяны, характеризующие аварийность дерева	Сроки проведения мероприятия
1	2	3	4	5	6	7	8
2	N 57.62848° E048.98698°	С	25	44	1,68	Старый сухостой	2025 г
3	N 57.62848° E048.98700°	С	26	44	1,68	Старый сухостой	2025 г
4	N 57.62848° E048.98709°	С	25	56	2,75	Старый сухостой	2025 г
5	N 57.62853° E048.98756°	С	28	40	1,48	Ослабленное	2025 г
6	N 57.62853° E048.98756°	С	24	48	1,92	Старый сухостой	2025 г
7	N 57.62857° E048.98769°	Е	6	8	0,02	Старый сухостой	2025 г
8	N 57.62859° E048.98792°	Е	15,5	20	0,24	Старый сухостой	2025 г
9	N 57.62484° E048.98779°	С	30,5	52	2,83	Морозобойная трещина давних лет, сухобокость, суховершинность, стволовой вредитель, искривление ствола	2025 г
10	N 57.62860° E048.98815°	Е	16	20	0,24	Старый сухостой	2025 г
11	N 57.62861° E048.98821°	Е	10	12	0,06	Старый сухостой	2025 г
12	N 57.62864° E048.98819°	Е	10	16	0,13	Старый сухостой	2025 г
20	N 57.62906° E048.98861°	С	25,5	24	0,51	Старый сухостой, стволовой вредитель	2025 г
21	N 57.62920° E 048.98854°	С	17	32	0,68	Старый сухостой, стволовой вредитель	2025 г
	Итого				14,22		

Место проведения

Участковое лесничество	Урочище (дача)	Квартал (кварталы)	Выдел (выделы)
Суводское		270	11

**Перечетная ведомость
аварийных деревьев, назначаемых в рубку**

№ дерева	Координаты	Порода	Высота, м	Диаметр, см	Запас, куб.м	Структурные изъяны, характеризующие аварийность дерева	Сроки проведения мероприятия
1	2	3	4	5	6	7	8
19	N 57.628580° E048.990120°	С	29,5	28	0,84	Старый сухостой, ствольные вредители	2025 г
	Итого				0,84		

Место проведения

Участковое лесничество	Урочище (дача)	Квартал (кварталы)	Выдел (выделы)
Суводское		270	13

**Перечетная ведомость
аварийных деревьев, назначаемых в рубку**

№ дерева	Координаты	Порода	Высота, м	Диаметр, см	Запас, куб.м	Структурные изъяны, характеризующие аварийность дерева	Сроки проведения мероприятия
1	2	3	4	5	6	7	8
25	N 57.62728° E048.98876°	Лц	7	28	0,88	Старый бурелом	2025 г
26*	N 57.62732° E048.98867°	Лц	16	20	0,28	Ветровал	2025 г
27	N 57.62769° E048.98854°	С	30	36	1,29	Старый сухостой	2025 г
	Итого				2,45		

Место проведения

Участковое лесничество	Урочище (дача)	Квартал (кварталы)	Выдел (выделы)
Суводское		270	14

**Перечетная ведомость
аварийных деревьев, назначаемых в рубку**

№ дерева	Координаты	Порода	Высота, м	Диаметр, см	Запас, куб.м	Структурные изъяны, характеризующие аварийность дерева	Сроки проведения мероприятия
1	2	3	4	5	6	7	8
23	N 57.627690° E048.989830°	С	17	48	1,92	Суховершинность, смоляной рак	2025 г
24	N 57.627530° E048.989520°	С	30	36	1,29	Старый сухостой	2025 г
	Итого				3,21		

Итого на всех выделах: 29,51 куб.м

Исполнитель работ по проведению обследования аварийных деревьев:

Инженер лесного хозяйства, преподаватель КОГПОБУ «Суводский лесхоз-техникум»

Антакова Н.А. _____

(подпись)

И.о. руководителя учебного лесного хозяйства КОГПОБУ «Суводский лесхоз-техникум»

Кошкина И.С. _____

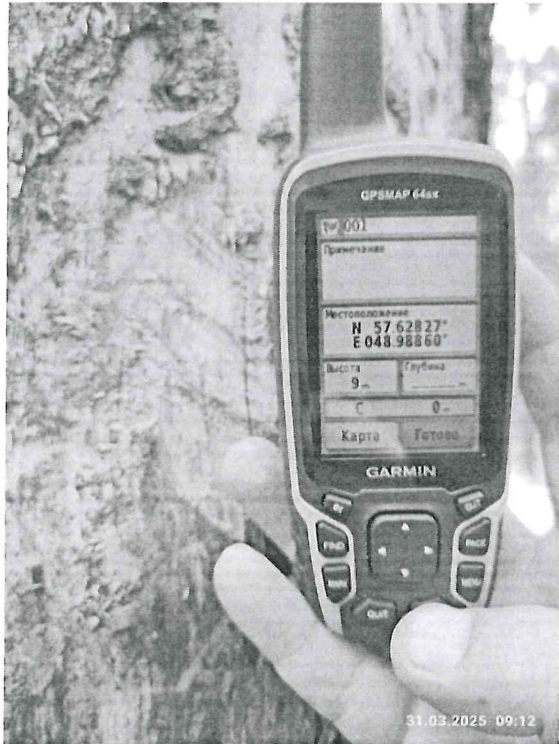
(подпись)

Дата составления документа 01.04.2025 г телефон 8833375 6-41-10, 8-999-225-17-18**ЗАКЛЮЧЕНИЕ**С целью предотвращения негативных процессов или снижения ущерба от их воздействия: рекомендуется провести рубку аварийных деревьев.

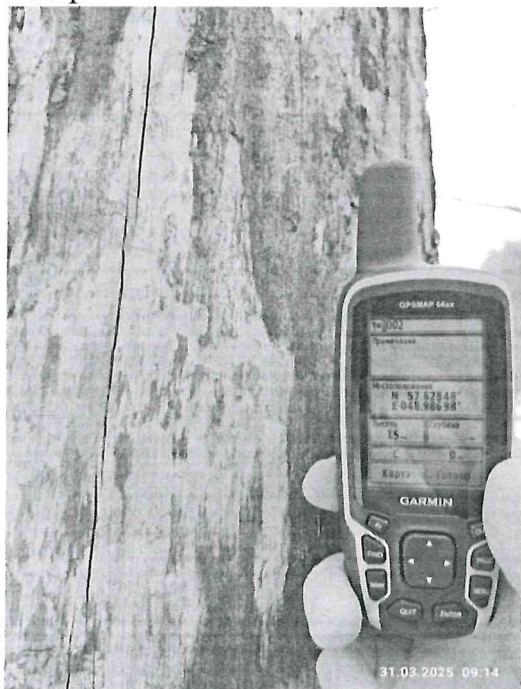
Приложение
к акту обследования
аварийных деревьев

Фотофиксация аварийных деревьев Суводского участкового лесничества
Суводского лесничества, квартал 270 выдел 7, 8, 11, 13, 14

1 дерево:



2 дерево:



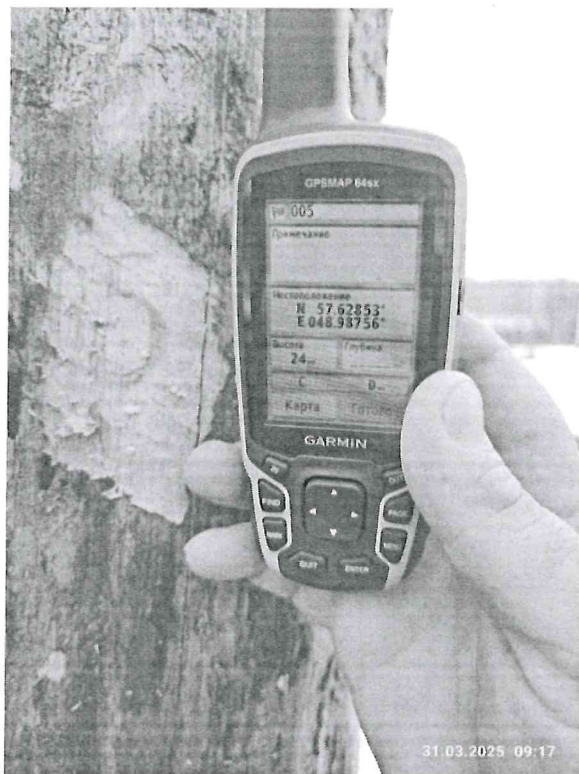
3 дерево:



4 дерево:



5 дерево:



6 дерево:



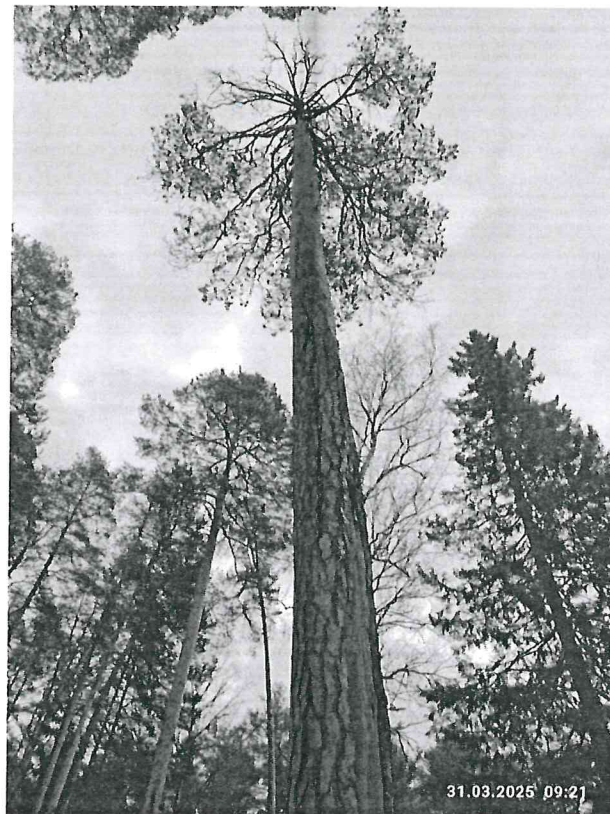
7 дерево:



8 дерево:



9 дерево:



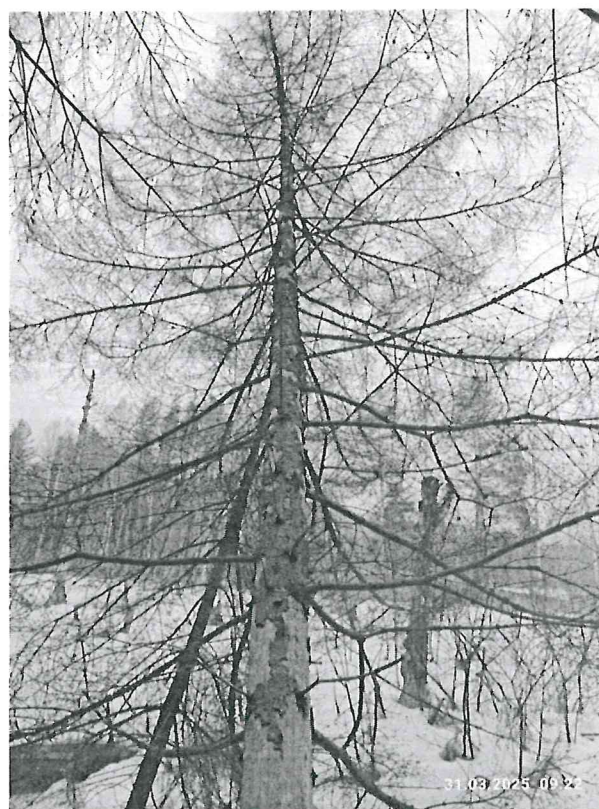
10 дерево:



11 дерево:



12 дерево:



13 дерево:



14 дерево:



15 дерево:



16 дерево:



17 дерево:



18 дерево:



19 дерево:



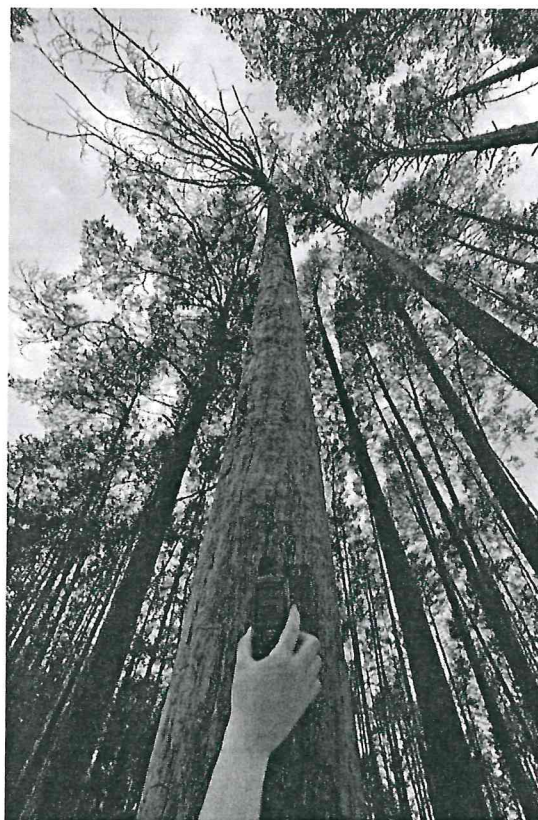
20 дерево:



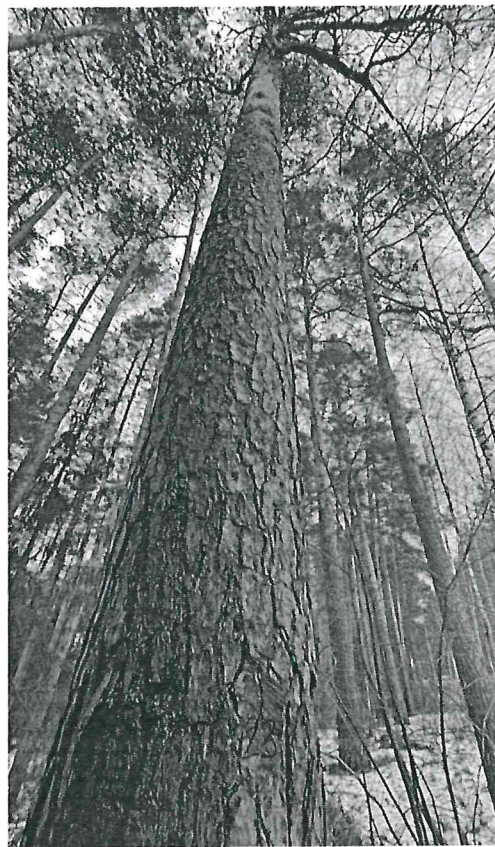
21 дерево:



22 дерево:



23 дерево:



24 дерево:



25 дерево:



26 дерево:



27 дерево:



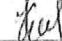
Исполнитель работ по проведению обследования аварийных деревьев:

Инженер лесного хозяйства, преподаватель КОГПОБУ «Суводский лесхоз-техникум»

Антакова Н.А. 

(подпись)

И.о. руководителя учебного лесного хозяйства КОГПОБУ «Суводский лесхоз-техникум»

Кошкина И.С. 

(подпись)

Дата составления документа 01.04.2025 г

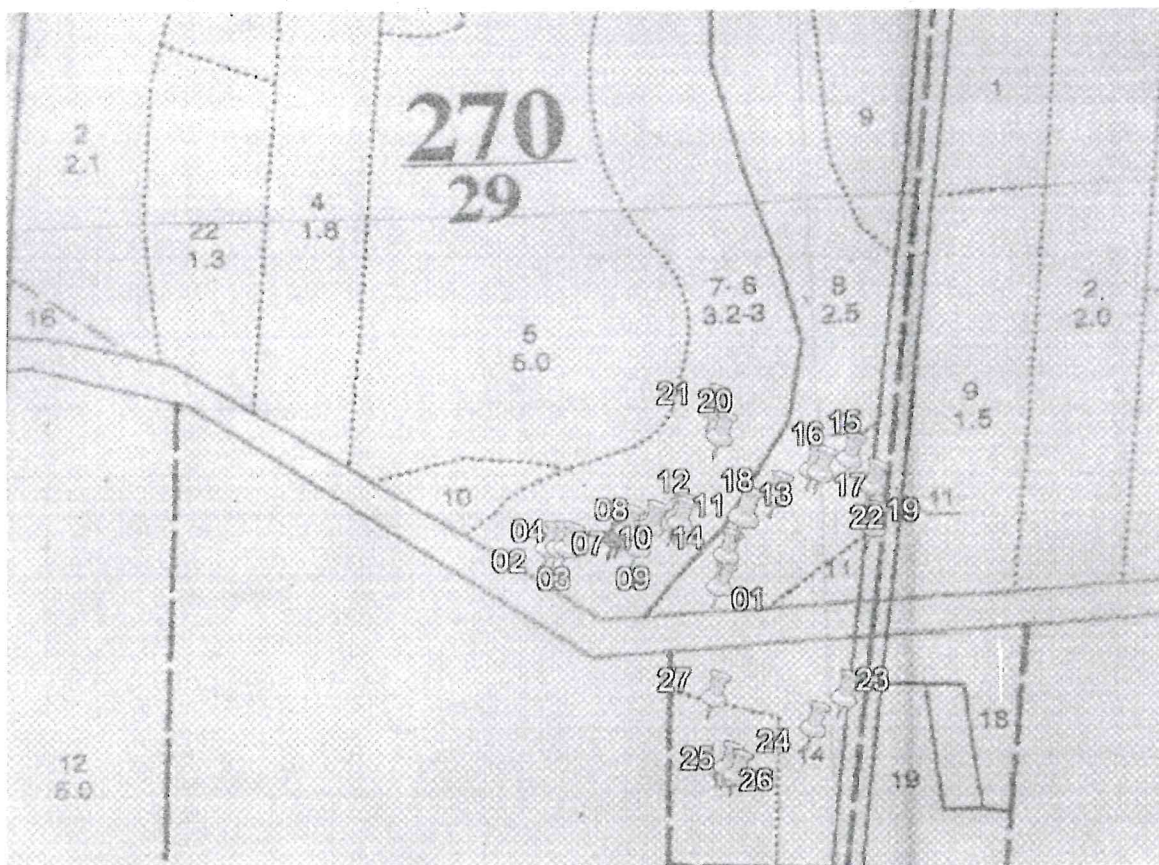
телефон 8833375 6-41-10, 8-999-225-17-

18

Приложение
к акту обследования
аварийных деревьев

Абрис участка

Месторасположения аварийных деревьев Суводского участкового
лесничества Суводского лесничества, квартал 270 выдел 7, 8, 13, 11, 14
Масштаб 1:5 000 На площ. 5,7 га



- Условные обозначения:



- намечаемые в рубку аварийные деревья.

Исполнитель работ по проведению обследования состояния аварийных деревьев
Инженер лесного хозяйства, преподаватель КОГПОБУ «Суводский лесхоз-техникум»
Антакова Н.А. _____

(подпись)

И.о. руководителя учебного лесного хозяйства КОГПОБУ «Суводский лесхоз-техникум»
Кошкина И.С. _____

(подпись)

Дата составления документа 01.04.2025 г

телефон 883375 6-41-10

