

УТВЕРЖДАЮ:
Зам. министра лесного хозяйства Кировской области

В.Г. Глушков

фамилия, имя и отчество (при наличии)

06 сентября 2024г.
дата

Акт
лесопатологического обследования № 79

лесных насаждений Белохолуницкого лесничества (лесничество)
Кировской области (субъект Российской Федерации)

Способ лесопатологического обследования: 1. Визуальный
2. Инструментальный

Место проведения

Участковое лесничество	Урочище (дача)	Квартал	Выдел	Площадь выдела, га	Лесопатологический выдел	Площадь лесопатологического выдела, га
Климковское	-	71	21	1,4	1	0,6
Климковское	-	71	22	11,6	1	2,3
Климковское	-	71	25	0,7	1	0,7
Климковское	-	71	26	6,1	1	6,1
Климковское	-	71	27	2,0	1	1,7
Климковское	-	71	28	4,5	1	4,5
Климковское	-	71	29	0,4	1	0,4
Климковское	-	71	30	2,0	1	2,0
Климковское	-	71	31	9,4	1	9,4
Климковское	-	71	32	7,5	1	7,3

Лесопатологическое обследование проведено на общей площади 35,0 га.

Кадастровый номер участка: 43:03:000000:183
(для участков, предоставленных в постоянное (бессрочное) пользование, аренду)

Документ о праве пользования:

договор аренды от 21.12.2015 № 2-2 ООО ПКП "Алмис"

Вид разрешенного использования лесов: заготовка древесины

(тип документа о праве пользования, дата, номер, вид разрешенного использования лесов)

1. Визуальное (рекогносцировочное) лесопатологическое обследование кв. 71 выд. 21 л/п 1

Наземное

Дистанционное

1.1. На площади 0,6 га фактическая таксационная характеристика лесного насаждения соответствует таксационному описанию в квартале 71 выделе 21 л/п 1.

Причины несоответствия - .

Ведомость участков с выявленными несоответствиями приведена в приложении 1 к Акту.

1.2. Лесные насаждения с нарушенной и утраченной устойчивостью выявлены на площади 0,6 га:

Участковое лесничество	Урочище (дача)	Квартал	Выдел	Площадь (га) насаждений:		Причины ослабления, повреждения
				с нарушенной устойчивостью	с утраченной устойчивостью	
1	2	3	4	5	6	8
Климковское	-	71	21	0,6	-	Низовой беглый лесной пожар текущего года сильной интенсивности (873)
Итого	-	-	-	0,6	-	-

Состояние обследованных лесных насаждений приведено в приложениях 1.1 – 1.4 к Акту в зависимости от метода проведения ЛПО.

1.3. В обследованных лесных насаждениях прогнозируется:

Прогноз	Площадь, га
1	2
Ослабление лесных насаждений	-
Усыхание лесных насаждений различной степени	-
Развитие очагов вредных организмов	-

1.4. Обнаружено загрязнение лесного участка отходами и выбросами:

промышленными

бытовыми

Вид загрязнения	Размеры загрязнения			Объем, куб. м	Площадь загрязнения, га
	длина, м	ширина, м	высота, м		
1	2	3	4	5	6
-	-	-	-	-	-

ЗАКЛЮЧЕНИЕ

В обследованном участке леса в кв. 71, выд. 21 л/п 1, средневзвешенная категория состояния составляет 1,70, что характеризует данное насаждение как «ослабленное». Доля деревьев с наличием признаков повреждения составляет 6,9%. Насаждение с нарушенной устойчивостью. Проведение санитарно-оздоровительных мероприятия не целесообразно из-за низкого процента текущего и общего отпада.

Участковое лесничество	Урочище (дача)	Квартал	Выдел	Площадь выдела, га	Лесопатологический выдел	Площадь лесопатологического выдела, га	Вид мероприятия	Рекомендуемый срок проведения мероприятия
1	2	3	4	5	6	7	8	9
Климковское	-	71	21	1,4	1	0,6	б/п	-

Дата проведения обследования: 05.08.2024.

Дата составления документа: 27.08.2024

Исполнитель работ по проведению лесопатологического обследования:

Фамилия, имя и отчество (при наличии)

Вахренев Павел Юрьевич

Организация ИП

Должность

Подпись



Телефон

89513554135

1. Визуальное (рекогносцировочное) лесопатологическое обследование кв. 71 выд. 22 л/п 1

Наземное

Дистанционное

1.1. На площади 2,3 га фактическая таксационная характеристика лесного насаждения соответствует таксационному описанию в квартале 71 выделе 22 л/п 1.

Причины несоответствия - .

Ведомость участков с выявленными несоответствиями приведена в приложении 1 к Акту.

1.2. Лесные насаждения с нарушенной и утраченной устойчивостью выявлены на площади 2,3 га:

Участковое лесничество	Урочище (дача)	Квартал	Выдел	Площадь (га) насаждений:		Причины ослабления, повреждения
				с нарушенной устойчивостью	с утраченной устойчивостью	
1	2	3	4	5	6	8
Климковское	-	71	22	2,3	-	Низовой беглый лесной пожар текущего года сильной интенсивности (873)
Итого	-	-	-	2,3	-	-

Состояние обследованных лесных насаждений приведено в приложениях 1.1 – 1.4 к Акту в зависимости от метода проведения ЛПО.

1.3. В обследованных лесных насаждениях прогнозируется:

Прогноз	Площадь, га
1	2
Ослабление лесных насаждений	-
Усыхание лесных насаждений различной степени	-
Развитие очагов вредных организмов	-

1.4. Обнаружено загрязнение лесного участка отходами и выбросами:

промышленными

бытовыми

Вид загрязнения	Размеры загрязнения			Объем, куб. м	Площадь загрязнения, га
	длина, м	ширина, м	высота, м		
1	2	3	4	5	6
-	-	-	-	-	-

ЗАКЛЮЧЕНИЕ

В обследованном участке леса в кв. 71, выд. 22 л/п 1, средневзвешенная категория состояния составляет 1,70, что характеризует данное насаждение как «ослабленное». Доля деревьев с наличием признаков повреждения составляет 5,5%. Насаждение с нарушенной устойчивостью. Проведение санитарно-оздоровительных мероприятия не целесообразно из-за низкого процента текущего и общего отпада.

Участковое лесничество	Урочище (дача)	Квартал	Выдел	Площадь выдела, га	Лесопатологический выдел	Площадь лесопатологического выдела, га	Вид мероприятия	Рекомендуемый срок проведения мероприятия
1	2	3	4	5	6	7	8	9
Климковское	-	71	22	11,6	1	2,3	б/н	-

Дата проведения обследования: 05.08.2024.

Дата составления документа: 27.08.2024

Исполнитель работ по проведению лесопатологического обследования:

Фамилия, имя и отчество (при наличии)

Вахренев Павел Юрьевич

Организация ИП

Должность

Подпись



Телефон

89513554135

1. Визуальное (рекогносцировочное) лесопатологическое обследование кв. 71 выд. 25 л/п 1

Наземное

Дистанционное

1.1. На площади 0,7 га фактическая таксационная характеристика лесного насаждения соответствует таксационному описанию в квартале 71 выделе 25 л/п 1.

Причины несоответствия - .

Ведомость участков с выявленными несоответствиями приведена в приложении 1 к Акту.

1.2. Лесные насаждения с нарушенной и утраченной устойчивостью выявлены на площади 0,7 га:

Участковое лесничество	Урочище (дача)	Квартал	Выдел	Площадь (га) насаждений:		Причины ослабления, повреждения
				с нарушенной устойчивостью	с утраченной устойчивостью	
1	2	3	4	5	6	8
Климковское	-	71	25	0,7	-	Низовой беглый лесной пожар текущего года сильной интенсивности (873)
Итого	-	-	-	0,7	-	-

Состояние обследованных лесных насаждений приведено в приложениях 1.1 – 1.4 к Акту в зависимости от метода проведения ЛПО.

1.3. В обследованных лесных насаждениях прогнозируется:

Прогноз	Площадь, га
1	2
Ослабление лесных насаждений	-
Усыхание лесных насаждений различной степени	-
Развитие очагов вредных организмов	-

1.4. Обнаружено загрязнение лесного участка отходами и выбросами:

промышленными

бытовыми

Вид загрязнения	Размеры загрязнения			Объем, куб. м	Площадь загрязнения, га
	длина, м	ширина, м	высота, м		
1	2	3	4	5	6
-	-	-	-	-	-

ЗАКЛЮЧЕНИЕ

В обследованном участке леса в кв. 71, выд. 25 л/п 1, средневзвешенная категория состояния составляет 2,48, что характеризует данное насаждение как «ослабленное». Доля деревьев с наличием признаков повреждения составляет 12,9%. Насаждение с нарушенной устойчивостью. Проведение санитарно-оздоровительных мероприятия не целесообразно из-за низкого процента текущего и общего отпада.

Участковое лесничество	Урочище (дача)	Квартал	Выдел	Площадь выдела, га	Лесопатологический выдел	Площадь лесопатологического выдела, га	Вид мероприятия	Рекомендуемый срок проведения мероприятия
1	2	3	4	5	6	7	8	9
Климковское	-	71	25	0,7	1	0,7	б/н	-

Дата проведения обследования: 05.08.2024.

Дата составления документа: 27.08.2024

Исполнитель работ по проведению лесопатологического обследования:

Фамилия, имя и отчество (при наличии)

Вахренев Павел Юрьевич

Организация ИП

Должность

Подпись



Телефон

89513554135

1. Визуальное (рекогносцировочное) лесопатологическое обследование кв. 71 выд. 26 л/п 1

Наземное

Дистанционное

1.1. На площади 6,1 га фактическая таксационная характеристика лесного насаждения соответствует таксационному описанию в квартале 71 выделе 26 л/п 1.

Причины несоответствия - .

Ведомость участков с выявленными несоответствиями приведена в приложении 1 к Акту.

1.2. Лесные насаждения с нарушенной и утраченной устойчивостью выявлены на площади 6,1 га:

Участковое лесничество	Урочище (дача)	Квартал	Выдел	Площадь (га) насаждений:		Причины ослабления, повреждения
				с нарушенной устойчивостью	с утраченной устойчивостью	
1	2	3	4	5	6	8
Климковское	-	71	26	6,1	-	Низовой беглый лесной пожар текущего года сильной интенсивности (873)
Итого	-	-	-	6,1	-	-

Состояние обследованных лесных насаждений приведено в приложениях 1.1 – 1.4 к Акту в зависимости от метода проведения ЛПО.

1.3. В обследованных лесных насаждениях прогнозируется:

Прогноз	Площадь, га
1	2
Ослабление лесных насаждений	-
Усыхание лесных насаждений различной степени	-
Развитие очагов вредных организмов	-

1.4. Обнаружено загрязнение лесного участка отходами и выбросами:

промышленными

бытовыми

Вид загрязнения	Размеры загрязнения			Объем, куб. м	Площадь загрязнения, га
	длина, м	ширина, м	высота, м		
1	2	3	4	5	6
-	-	-	-	-	-

ЗАКЛЮЧЕНИЕ

В обследованном участке леса в кв. 71, выд. 26 л/п 1, средневзвешенная категория состояния составляет 2,42, что характеризует данное насаждение как «ослабленное». Доля деревьев с наличием признаков повреждения составляет 12,9%. Насаждение с нарушенной устойчивостью. Проведение санитарно-оздоровительных мероприятия не целесообразно из-за низкого процента текущего и общего отпада.

Участковое лесничество	Урочище (дача)	Квартал	Выдел	Площадь выдела, га	Лесопатологический выдел	Площадь лесопатологического выдела, га	Вид мероприятия	Рекомендуемый срок проведения мероприятия
1	2	3	4	5	6	7	8	9
Климковское	-	71	26	6,1	1	6,1	б/н	-

Дата проведения обследования: 05.08.2024.

Дата составления документа: 27.08.2024

Исполнитель работ по проведению лесопатологического обследования:

Фамилия, имя и отчество (при наличии)

Вахренев Павел Юрьевич

Организация ИП

Должность

Подпись



Телефон

89513554135

1. Визуальное (рекогносцировочное) лесопатологическое обследование кв. 71 выд. 27 л/п 1

Наземное

Дистанционное

1.1. На площади 1,7 га фактическая таксационная характеристика лесного насаждения соответствует таксационному описанию в квартале 71 выделе 27 л/п 1.

Причины несоответствия - .

Ведомость участков с выявленными несоответствиями приведена в приложении 1 к Акту.

1.2. Лесные насаждения с нарушенной и утраченной устойчивостью выявлены на площади 1,7 га:

Участковое лесничество	Урочище (дача)	Квартал	Выдел	Площадь (га) насаждений:		Причины ослабления, повреждения
				с нарушенной устойчивостью	с утраченной устойчивостью	
1	2	3	4	5	6	8
Климковское	-	71	27	1,7	-	Низовой беглый лесной пожар текущего года сильной интенсивности (873)
Итого	-	-	-	1,7	-	-

Состояние обследованных лесных насаждений приведено в приложениях 1.1 – 1.4 к Акту в зависимости от метода проведения ЛПО.

1.3. В обследованных лесных насаждениях прогнозируется:

Прогноз	Площадь, га
1	2
Ослабление лесных насаждений	-
Усыхание лесных насаждений различной степени	-
Развитие очагов вредных организмов	-

1.4. Обнаружено загрязнение лесного участка отходами и выбросами:

промышленными

бытовыми

Вид загрязнения	Размеры загрязнения			Объем, куб. м	Площадь загрязнения, га
	длина, м	ширина, м	высота, м		
1	2	3	4	5	6
-	-	-	-	-	-

ЗАКЛЮЧЕНИЕ

В обследованном участке леса в кв. 71, выд. 27 л/п 1, средневзвешенная категория состояния составляет 2,49, что характеризует данное насаждение как «ослабленное». Доля деревьев с наличием признаков повреждения составляет 10,0%. Насаждение с нарушенной устойчивостью. Проведение санитарно-оздоровительных мероприятия не целесообразно из-за низкого процента текущего и общего отпада.

Участковое лесничество	Урочище (дача)	Квартал	Выдел	Площадь выдела, га	Лесопатологический выдел	Площадь лесопатологического выдела, га	Вид мероприятия	Рекомендуемый срок проведения мероприятия
1	2	3	4	5	6	7	8	9
Климковское	-	71	27	2,0	1	1,7	б/н	-

Дата проведения обследования: 05.08.2024.

Дата составления документа: 27.08.2024

Исполнитель работ по проведению лесопатологического обследования:

Фамилия, имя и отчество (при наличии)

Вахренев Павел Юрьевич

Организация ИП

Должность

Подпись

Телефон

89513554135

1. Визуальное (рекогносцировочное) лесопатологическое обследование кв. 71 выд. 28 л/п 1

Наземное

Дистанционное

1.1. На площади 4,5 га фактическая таксационная характеристика лесного насаждения соответствует таксационному описанию в квартале 71 выделе 28 л/п 1.

Причины несоответствия - .

Ведомость участков с выявленными несоответствиями приведена в приложении 1 к Акту.

1.2. Лесные насаждения с нарушенной и утраченной устойчивостью выявлены на площади 4,5 га:

Участковое лесничество	Урочище (дача)	Квартал	Выдел	Площадь (га) насаждений:		Причины ослабления, повреждения
				с нарушенной устойчивостью	с утраченной устойчивостью	
1	2	3	4	5	6	8
Климковское	-	71	28	4,5	-	Низовой беглый лесной пожар текущего года сильной интенсивности (873)
Итого	-	-	-	4,5	-	-

Состояние обследованных лесных насаждений приведено в приложениях 1.1 – 1.4 к Акту в зависимости от метода проведения ЛПО.

1.3. В обследованных лесных насаждениях прогнозируется:

Прогноз	Площадь, га
1	2
Ослабление лесных насаждений	-
Усыхание лесных насаждений различной степени	-
Развитие очагов вредных организмов	-

1.4. Обнаружено загрязнение лесного участка отходами и выбросами:

промышленными

бытовыми

Вид загрязнения	Размеры загрязнения			Объем, куб. м	Площадь загрязнения, га
	длина, м	ширина, м	высота, м		
1	2	3	4	5	6
-	-	-	-	-	-

ЗАКЛЮЧЕНИЕ

В обследованном участке леса в кв. 71, выд. 28 л/п 1, средневзвешенная категория состояния составляет 2,41, что характеризует данное насаждение как «ослабленное». Доля деревьев с наличием признаков повреждения составляет 12,5%. Насаждение с нарушенной устойчивостью. Проведение санитарно-оздоровительных мероприятия не целесообразно из-за низкого процента текущего и общего отпада.

Участковое лесничество	Урочище (дача)	Квартал	Выдел	Площадь выдела, га	Лесопатологический выдел	Площадь лесопатологического выдела, га	Вид мероприятия	Рекомендуемый срок проведения мероприятия
1	2	3	4	5	6	7	8	9
Климковское	-	71	28	4,5	1	4,5	б/н	-

Дата проведения обследования: 05.08.2024.

Дата составления документа: 27.08.2024

Исполнитель работ по проведению лесопатологического обследования:

Фамилия, имя и отчество (при наличии)

Вахренев Павел Юрьевич

Организация ИП

Должность

Подпись



Телефон

89513554135

1. Визуальное (рекогносцировочное) лесопатологическое обследование кв. 71 выд. 29 л/п 1

Наземное

Дистанционное

1.1. На площади 0,4 га фактическая таксационная характеристика лесного насаждения соответствует таксационному описанию в квартале 71 выделе 29 л/п 1.

Причины несоответствия - .

Ведомость участков с выявленными несоответствиями приведена в приложении 1 к Акту.

1.2. Лесные насаждения с нарушенной и утраченной устойчивостью выявлены на площади 0,4 га:

Участковое лесничество	Урочище (дача)	Квартал	Выдел	Площадь (га) насаждений:		Причины ослабления, повреждения
				с нарушенной устойчивостью	с утраченной устойчивостью	
1	2	3	4	5	6	8
Климковское	-	71	29	0,4	-	Низовой беглый лесной пожар текущего года сильной интенсивности (873)
Итого	-	-	-	0,4	-	-

Состояние обследованных лесных насаждений приведено в приложениях 1.1 – 1.4 к Акту в зависимости от метода проведения ЛПО.

1.3. В обследованных лесных насаждениях прогнозируется:

Прогноз	Площадь, га
1	2
Ослабление лесных насаждений	-
Усыхание лесных насаждений различной степени	-
Развитие очагов вредных организмов	-

1.4. Обнаружено загрязнение лесного участка отходами и выбросами:

промышленными

бытовыми

Вид загрязнения	Размеры загрязнения			Объем, куб. м	Площадь загрязнения, га
	длина, м	ширина, м	высота, м		
1	2	3	4	5	6
-	-	-	-	-	-

ЗАКЛЮЧЕНИЕ

В обследованном участке леса в кв. 71, выд. 29 л/п 1, средневзвешенная категория состояния составляет 1,63, что характеризует данное насаждение как «ослабленное». Доля деревьев с наличием признаков повреждения составляет 3,7%. Насаждение с нарушенной устойчивостью. Проведение санитарно-оздоровительных мероприятия не целесообразно из-за низкого процента текущего и общего отпада.

Участковое лесничество	Урочище (дача)	Квартал	Выдел	Площадь выдела, га	Лесопатологический выдел	Площадь лесопатологического выдела, га	Вид мероприятия	Рекомендуемый срок проведения мероприятия
1	2	3	4	5	6	7	8	9
Климковское	-	71	29	0,4	1	0,4	б/н	-

Дата проведения обследования: 05.08.2024.

Дата составления документа: 27.08.2024

Исполнитель работ по проведению лесопатологического обследования:

Фамилия, имя и отчество (при наличии)

Вахренев Павел Юрьевич

Организация ИП

Должность

Подпись



Телефон

89513554135

1. Визуальное (рекогносцировочное) лесопатологическое обследование кв. 71 выд. 30 л/п 1

Наземное

Дистанционное

1.1. На площади 2,0 га фактическая таксационная характеристика лесного насаждения соответствует таксационному описанию в квартале 71 выделе 30 л/п 1.

Причины несоответствия - .

Ведомость участков с выявленными несоответствиями приведена в приложении 1 к Акту.

1.2. Лесные насаждения с нарушенной и утраченной устойчивостью выявлены на площади 2,0 га:

Участковое лесничество	Урочище (дача)	Квартал	Выдел	Площадь (га) насаждений:		Причины ослабления, повреждения
				с нарушенной устойчивостью	с утраченной устойчивостью	
1	2	3	4	5	6	8
Климковское	-	71	30	2	-	Низовой беглый лесной пожар текущего года сильной интенсивности (873)
Итого	-	-	-	2	-	-

Состояние обследованных лесных насаждений приведено в приложениях 1.1 – 1.4 к Акту в зависимости от метода проведения ЛПО.

1.3. В обследованных лесных насаждениях прогнозируется:

Прогноз	Площадь, га
1	2
Ослабление лесных насаждений	-
Усыхание лесных насаждений различной степени	-
Развитие очагов вредных организмов	-

1.4. Обнаружено загрязнение лесного участка отходами и выбросами:

промышленными

бытовыми

Вид загрязнения	Размеры загрязнения			Объем, куб. м	Площадь загрязнения, га
	длина, м	ширина, м	высота, м		
1	2	3	4	5	6
-	-	-	-	-	-

ЗАКЛЮЧЕНИЕ

В обследованном участке леса в кв. 71, выд. 30 л/п 1, средневзвешенная категория состояния составляет 1,82, что характеризует данное насаждение как «ослабленное». Доля деревьев с наличием признаков повреждения составляет 7,4%. Насаждение с нарушенной устойчивостью. Проведение санитарно-оздоровительных мероприятия не целесообразно из-за низкого процента текущего и общего отпада.

Участковое лесничество	Урочище (дача)	Квартал	Выдел	Площадь выдела, га	Лесопатологический выдел	Площадь лесопатологического выдела, га	Вид мероприятия	Рекомендуемый срок проведения мероприятия
1	2	3	4	5	6	7	8	9
Климковское	-	71	30	2,0	1	2,0	б/н	-

Дата проведения обследования: 05.08.2024.

Дата составления документа: 27.08.2024

Исполнитель работ по проведению лесопатологического обследования:

Фамилия, имя и отчество (при наличии)

Вахренев Павел Юрьевич

Организация ИП

Должность

Подпись



Телефон

89513554135

1. Визуальное (рекогносцировочное) лесопатологическое обследование кв. 71 выд. 31л/п 1

Наземное

Дистанционное

1.1. На площади 9,4 га фактическая таксационная характеристика лесного насаждения соответствует таксационному описанию в квартале 71 выделе 31 л/п 1.

Причины несоответствия - .

Ведомость участков с выявленными несоответствиями приведена в приложении 1 к Акту.

1.2. Лесные насаждения с нарушенной и утраченной устойчивостью выявлены на площади 9,4 га:

Участковое лесничество	Урочище (дача)	Квартал	Выдел	Площадь (га) насаждений:		Причины ослабления, повреждения
				с нарушенной устойчивостью	с утраченной устойчивостью	
1	2	3	4	5	6	8
Климковское	-	71	31	9,4	-	Низовой беглый лесной пожар текущего года сильной интенсивности (873)
Итого	-	-	-	9,4	-	-

Состояние обследованных лесных насаждений приведено в приложениях 1.1 – 1.4 к Акту в зависимости от метода проведения ЛПО.

1.3. В обследованных лесных насаждениях прогнозируется:

Прогноз	Площадь, га
1	2
Ослабление лесных насаждений	-
Усыхание лесных насаждений различной степени	-
Развитие очагов вредных организмов	-

1.4. Обнаружено загрязнение лесного участка отходами и выбросами:

промышленными

бытовыми

Вид загрязнения	Размеры загрязнения			Объем, куб. м	Площадь загрязнения, га
	длина, м	ширина, м	высота, м		
1	2	3	4	5	6
-	-	-	-	-	-

ЗАКЛЮЧЕНИЕ

В обследованном участке леса в кв. 71, выд. 31 л/п 1, средневзвешенная категория состояния составляет 1,76, что характеризует данное насаждение как «ослабленное». Доля деревьев с наличием признаков повреждения составляет 6,4%. Насаждение с нарушенной устойчивостью. Проведение санитарно-оздоровительных мероприятия не целесообразно из-за низкого процента текущего и общего отпада.

Участковое лесничество	Урочище (дача)	Квартал	Выдел	Площадь выдела, га	Лесопатологический выдел	Площадь лесопатологического выдела, га	Вид мероприятия	Рекомендуемый срок проведения мероприятия
1	2	3	4	5	6	7	8	9
Климковское	-	71	31	9,4	1	9,4	б/н	-

Дата проведения обследования: 05.08.2024.

Дата составления документа: 27.08.2024

Исполнитель работ по проведению лесопатологического обследования:

Фамилия, имя и отчество (при наличии)

Вахренев Павел Юрьевич

Организация ИП

Должность

Подпись



Телефон

89513554135

1. Визуальное (рекогносцировочное) лесопатологическое обследование кв. 71 выд. 32л/п 1

Наземное

Дистанционное

1.1. На площади 7,3 га фактическая таксационная характеристика лесного насаждения соответствует таксационному описанию в квартале 71 выделе 32 л/п 1.

Причины несоответствия - .

Ведомость участков с выявленными несоответствиями приведена в приложении 1 к Акту.

1.2. Лесные насаждения с нарушенной и утраченной устойчивостью выявлены на площади 7,3 га:

Участковое лесничество	Урочище (дача)	Квартал	Выдел	Площадь (га) насаждений:		Причины ослабления, повреждения
				с нарушенной устойчивостью	с утраченной устойчивостью	
1	2	3	4	5	6	8
Климковское	-	71	32	7,3	-	Низовой беглый лесной пожар текущего года сильной интенсивности (873)
Итого	-	-	-	7,3	-	-

Состояние обследованных лесных насаждений приведено в приложениях 1.1 – 1.4 к Акту в зависимости от метода проведения ЛПО.

1.3. В обследованных лесных насаждениях прогнозируется:

Прогноз	Площадь, га
1	2
Ослабление лесных насаждений	-
Усыхание лесных насаждений различной степени	-
Развитие очагов вредных организмов	-

1.4. Обнаружено загрязнение лесного участка отходами и выбросами:

промышленными

бытовыми

Вид загрязнения	Размеры загрязнения			Объем, куб. м	Площадь загрязнения, га
	длина, м	ширина, м	высота, м		
1	2	3	4	5	6
-	-	-	-	-	-

ЗАКЛЮЧЕНИЕ

В обследованном участке леса в кв. 71, выд. 32 л/п 1, средневзвешенная категория состояния составляет 1,8, что характеризует данное насаждение как «ослабленное». Доля деревьев с наличием признаков повреждения составляет 10,6%. Насаждение с нарушенной устойчивостью. Проведение санитарно-оздоровительных мероприятия не целесообразно из-за низкого процента текущего и общего отпада.

Участковое лесничество	Урочище (дача)	Квартал	Выдел	Площадь выдела, га	Лесопатологический выдел	Площадь лесопатологического выдела, га	Вид мероприятия	Рекомендуемый срок проведения мероприятия
1	2	3	4	5	6	7	8	9
Климковское	-	71	32	7,5	1	7,3	б/н	-

Дата проведения обследования: 05.08.2024.

Дата составления документа: 27.08.2024

Исполнитель работ по проведению лесопатологического обследования:

Фамилия, имя и отчество (при наличии)

Вахренев Павел Юрьевич

Организация ИП

Должность

Подпись



Телефон

89513554135

**Результаты проведения лесопатологического обследования лесных насаждений
за август 2024 г.**

Субъект Российской Федерации
Участковое лесничество

Кировская область
Климовское

Лесничество
Урочище (лесная дача)

Белохолуницкое

Номер квартала	Номер выдела	Площадь выдела, га	Целевое назначение лесов	Категория защитных лесов	ОЗУ	Наличие санитарно-защитного выдела	Присутствие несортовых пород в составе выдела	Таксационная характеристика лесного насаждения										Распределение деревьев по категориям состояния, % от запаса										Наличие вредных насекомых						
								состав	порыг	возраст	средняя высота, м	средний диаметр, см	тип леса	полнота	бонитет	запас, куб. м/га	Число деревьев на единицу площади	без признаков	ослабленные	гипно ослабленные	уничтожены	свежий сухой	свежий ветровал	старый сухой	старый ветровал	старый бурелом	старый бурелом	Проекция рубки, % от запаса	Наличие вредн. насекомых					
71	21	1,4	Защитные	Леса, расположенные в водоохранных зонах	-	1	0,6	С	60	17	16	Д	0,6	2	150	18	19	20	21	22	23	24	25	26	27	28	29	30	31	32	34	35	36	Б/Н
																	Итого на выдел:																	
71	22	11,6	Эксплуатационные		-	1	2,3	С	60	17	16	Д	0,6	2	150	18	19	20	21	22	23	24	25	26	27	28	29	30	31	32	34	35	36	Б/Н
																	Итого на выдел:																	
71	25	0,7	Защитные	Леса, расположенные в водоохранных зонах	-	1	0,7	С	14	4	4	Б	0,7	2	30	18	19	20	21	22	23	24	25	26	27	28	29	30	31	32	34	35	36	Б/Н
																	Итого на выдел:																	
71	26	6,1	Эксплуатационные		-	1	6,1	С	14	4	4	Б	0,7	2	30	18	19	20	21	22	23	24	25	26	27	28	29	30	31	32	34	35	36	Б/Н
																	Итого на выдел:																	
71	27	2	Защитные	Леса, расположенные в водоохранных зонах	-	1	1,7	С	16	3	4	Б	0,6	2	20	18	19	20	21	22	23	24	25	26	27	28	29	30	31	32	34	35	36	Б/Н
																	Итого на выдел:																	
71	28	4,5	Эксплуатационные		-	1	4,5	С	16	3	4	Б	0,6	3	20	18	19	20	21	22	23	24	25	26	27	28	29	30	31	32	34	35	36	Б/Н
																	Итого на выдел:																	

Номер квартала	Номер выдела	Площадь выдела, га	Целевое назначение лесов	Категория защитных лесов	ОЗУ	Наличие санитарно-защитного выдела	Присутствие несортовых пород в составе выдела	Таксационная характеристика лесного насаждения										Распределение деревьев по категориям состояния, % от запаса										Наличие вредных насекомых						
								состав	порыг	возраст	средняя высота, м	средний диаметр, см	тип леса	полнота	бонитет	запас, куб. м/га	Число деревьев на единицу площади	без признаков	ослабленные	гипно ослабленные	уничтожены	свежий сухой	свежий ветровал	старый сухой	старый ветровал	старый бурелом	старый бурелом	Проекция рубки, % от запаса	Наличие вредн. насекомых					
71	29	1,4	Защитные	Леса, расположенные в водоохранных зонах	-	1	0,6	С	60	17	16	Д	0,6	2	150	18	19	20	21	22	23	24	25	26	27	28	29	30	31	32	34	35	36	Б/Н
																	Итого на выдел:																	
71	30	11,6	Эксплуатационные		-	1	2,3	С	60	17	16	Д	0,6	2	150	18	19	20	21	22	23	24	25	26	27	28	29	30	31	32	34	35	36	Б/Н
																	Итого на выдел:																	
71	33	0,7	Защитные	Леса, расположенные в водоохранных зонах	-	1	0,7	С	14	4	4	Б	0,7	2	30	18	19	20	21	22	23	24	25	26	27	28	29	30	31	32	34	35	36	Б/Н
																	Итого на выдел:																	
71	34	6,1	Эксплуатационные		-	1	6,1	С	14	4	4	Б	0,7	2	30	18	19	20	21	22	23	24	25	26	27	28	29	30	31	32	34	35	36	Б/Н
																	Итого на выдел:																	
71	35	2	Защитные	Леса, расположенные в водоохранных зонах	-	1	1,7	С	16	3	4	Б	0,6	2	20	18	19	20	21	22	23	24	25	26	27	28	29	30	31	32	34	35	36	Б/Н
																	Итого на выдел:																	
71	36	4,5	Эксплуатационные		-	1	4,5	С	16	3	4	Б	0,6	3	20	18	19	20	21	22	23	24	25	26	27	28	29	30	31	32	34	35	36	Б/Н
																	Итого на выдел:																	

71	29	0,4	Защитные	Леса, расположенные в водоохраных зонах	-	1	0,4	9С1Б	С	75	19	20	Б	0,6	3	170	60,0	25,0	8,0	2,0	5,0	Низовой белгый лесной пожар текущего года сильной интенсивности (873)	7,0	б/н	
											18	18													3,7
Итого на выдел:																	67,1	25,0	4,2	1,1	2,6		3,7		
71	30	2	Эксплуатационные		-	1	2	9С1Б	С	75	18	20	Б	0,6	3	170	55,0	25,0	6,0	5,0	5,0	2,0	2,0	14,0	б/н
Итого на выдел:																	70,0	30,0	3,2	2,6	1,1	1,1	7,4		
71	31	9,4	Эксплуатационные		-	1	9,4	8С2Б	С	59	16	16	Б	0,7	3	170	55,0	23,0	10,0	3,0	5,0	2,0	2,0	12,0	б/н
Итого на выдел:																	70,0	30,0	5,3	1,5	1,1	1,1	6,4		
71	32	7,5	Эксплуатационные		-	1	7,3	6С2СЗБ+Е	С	80	23	26	Б	0,6	2	210	55,0	22,0	10,0	5,0	2,0	2,0	2,0	13,0	б/н
Итого на выдел:																	70,0	25,0					10,6		
Итого на выдел:																	59,4	22,9	7,1	3,5	1,4	1,4	2,9	1,4	1,4

Условные обозначения: Н - деревья не подлежат рубке; Р - деревья подлежат рубке.

Исполнитель работ по проведению лесопатологического обследования:
Фамилия, имя и отчество (при наличии) Вахренев Павел Юрьевич

Подпись _____

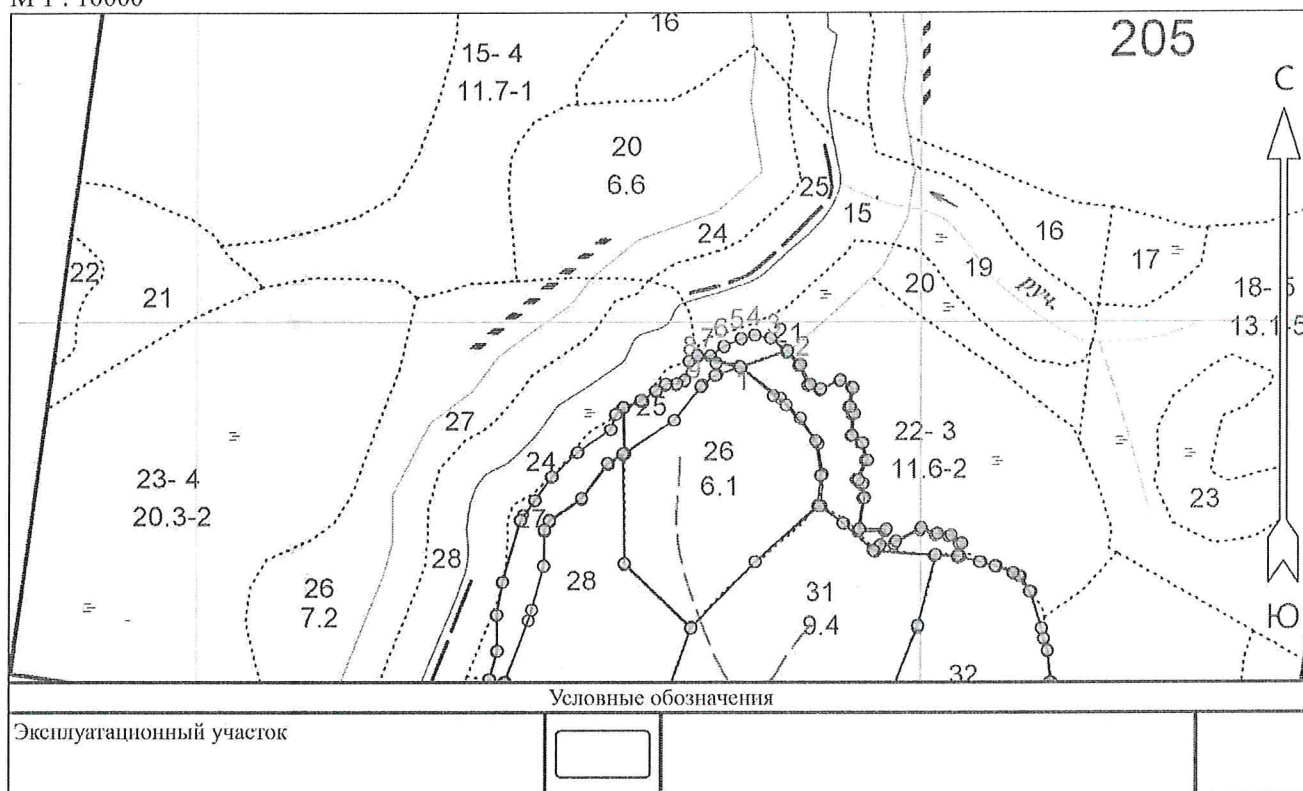
Дата составления документа

27.08.2024

Абрис участка леса

в квартале 71 выдел 21 л/п1 площадь участка 0,6га Климковского участкового лесничества Белохолуницкого лесничества Министерства лесного хозяйства Кировской области

М 1 : 10000



Пространственное размещение лесопатологических выделов

(включается в Акт при выделении лесопатологических выделов, для указания пространственного расположения повреждённых и погибших насаждений)

Номера точек	Координаты		Длина, м
	Широта	Долгота	
1 - 2	58.97130	51.44739	68
2 - 3	58.97151	51.44850	28
3 - 4	58.97166	51.44811	22
4 - 5	58.97170	51.44773	19
5 - 6	58.97165	51.44741	26
6 - 7	58.97156	51.44700	22
7 - 8	58.97144	51.44668	18
8 - 9	58.97144	51.44637	27
9 - 1	58.97136	51.44681	34

Исполнитель работ по проведению лесопатологического обследования:

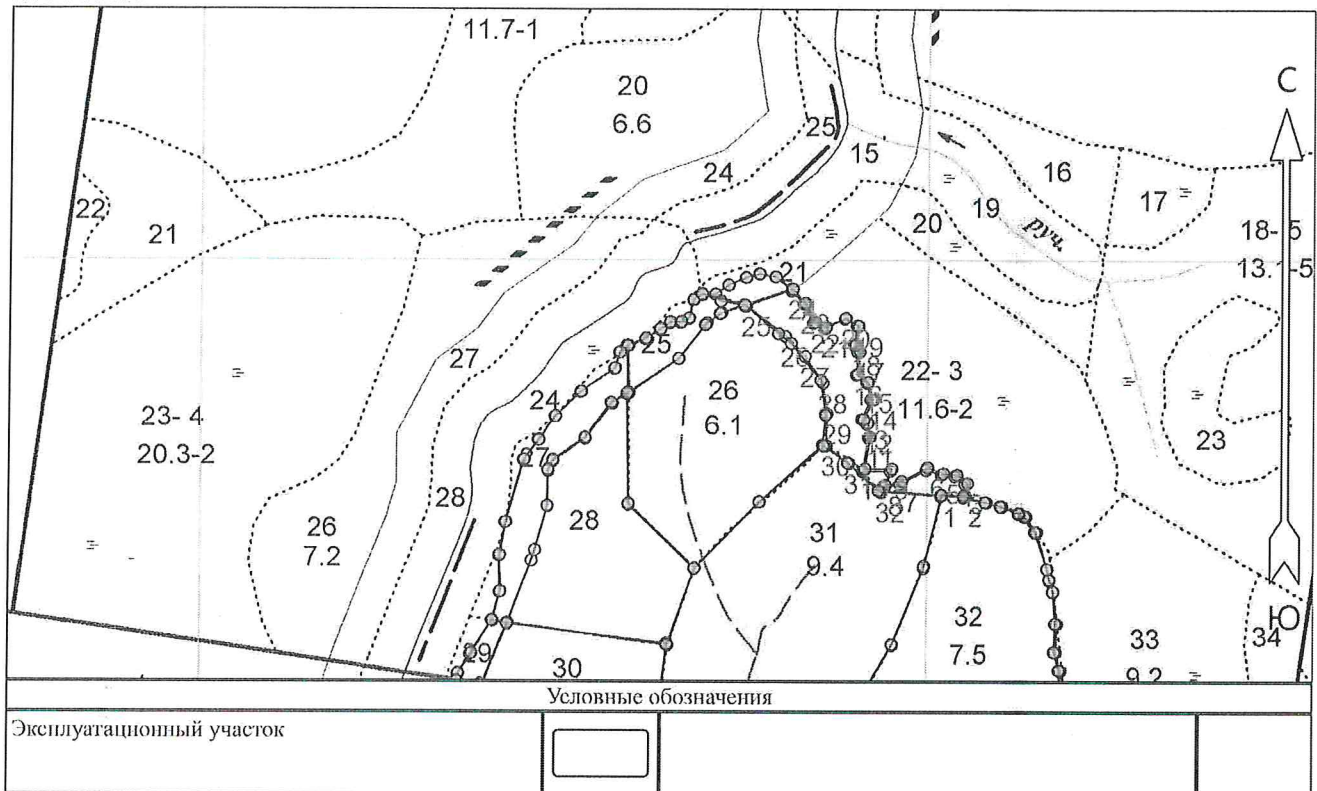
Фамилия, имя и отчество (при наличии) Вахренев Павел Юрьевич _____ Подпись _____

Дата составления документа 27.08.2024

Абрис участка леса

в квартале 71 выдел 22 л/п1 площадь участка 2,3га Климковского участкового лесничества Белохолуницкого лесничества Министерства лесного хозяйства Кировской области

М 1 : 10000



Пространственное размещение лесопатологических выделов

(включается в Акт при выделении лесопатологических выделов, для указания пространственного расположения повреждённых и погибших насаждений)

Номера точек	Координаты		Длина, м
	Широта	Долгота	
1 - 2	58.96895	51.45208	36
2 - 3	58.96894	51.45271	18
3 - 4	58.96910	51.45276	19
4 - 5	58.96921	51.45249	19
5 - 6	58.96922	51.45216	24
6 - 7	58.96930	51.45177	40
7 - 8	58.96913	51.45116	23
8 - 9	58.96908	51.45077	24
9 - 10	58.96928	51.45092	37
10 - 11	58.96928	51.45027	44
11 - 12	58.96967	51.45039	20
12 - 13	58.96985	51.45035	8
13 - 14	58.96989	51.45024	30
14 - 15	58.97014	51.45046	25
15 - 16	58.97036	51.45034	18
16 - 17	58.97045	51.45009	31


Исполнитель работ по проведению лесопатологического обследования:

Фамилия, имя и отчество (при наличии) Вахренев Павел Юрьевич _____ Подпись _____

Дата составления документа 27.08.2024

17 - 18	58.97073	51.45014	11
18 - 19	58.97082	51.45005	26
19 - 20	58.97105	51.45011	21
20 - 21	58.97115	51.44980	30
21 - 22	58.97104	51.44932	16
22 - 23	58.97109	51.44907	30
23 - 24	58.97133	51.44883	26
24 - 25	58.97151	51.44852	68
25 - 26	58.97130	51.44741	68
26 - 27	58.97092	51.44835	39
27 - 28	58.97067	51.44883	44
28 - 29	58.97035	51.44926	43
29 - 30	58.96996	51.44936	44
30 - 31	58.96957	51.44934	40
31 - 32	58.96935	51.44989	58
32 - 1	58.96900	51.45064	83

Исполнитель работ по проведению лесопатологического обследования:

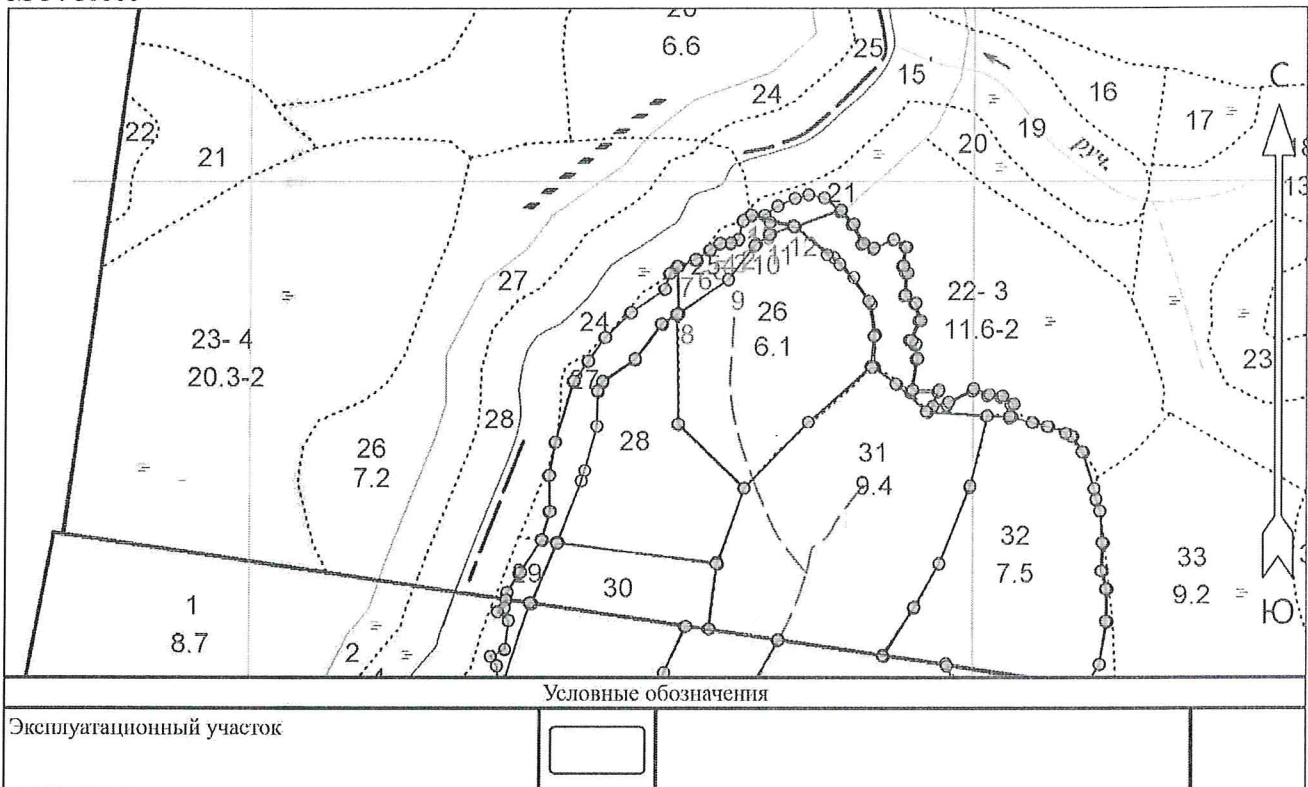
Фамилия, имя и отчество (при наличии) Вахренев Павел Юрьевич _____ Подпись  _____

Дата составления документа 27.08.2024

Абрис участка леса

в квартале 71 выдел 25 л/п1 площадь участка 0,7га Климковского участкового лесничества Белохолуницкого лесничества Министерства лесного хозяйства Кировской области

М 1 : 10000



Пространственное размещение лесопатологических выделов

(включается в Акт при выделении лесопатологических выделов, для указания пространственного расположения повреждённых и погибших насаждений)

Номера точек	Координаты		Длина, м
	Широта	Долгота	
1 - 2	58.97138	51.44617	26
2 - 3	58.97115	51.44607	12
3 - 4	58.97110	51.44588	15
4 - 5	58.97110	51.44561	16
5 - 6	58.97102	51.44538	24
6 - 7	58.97090	51.44503	27
7 - 8	58.97081	51.44459	65
8 - 9	58.97023	51.44461	84
9 - 10	58.97065	51.44582	62
10 - 11	58.97109	51.44649	24
11 - 12	58.97121	51.44682	33
12 - 13	58.97131	51.44736	59
13 - 1	58.97145	51.44637	14

Исполнитель работ по проведению лесопатологического обследования:

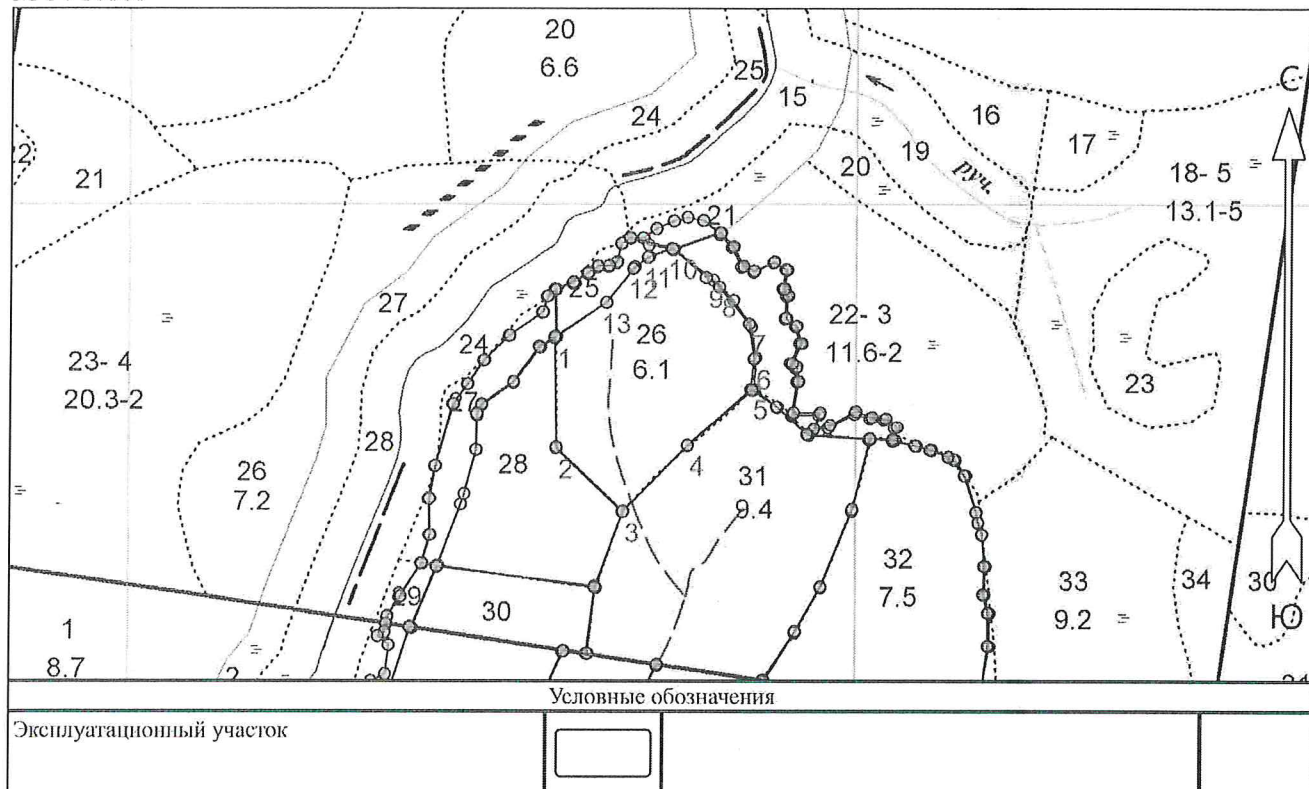
Фамилия, имя и отчество (при наличии) Вахренев Павел Юрьевич _____ Подпись _____

Дата составления документа 27.08.2024

Абрис участка леса

в квартале 71 выдел 26 л/п1 площадь участка 6,1га Климковского участкового лесничества Белохолуницкого лесничества Министерства лесного хозяйства Кировской области

М 1 : 10000



Пространственное размещение лесопатологических выделов

(включается в Акт при выделении лесопатологических выделов, для указания пространственного расположения повреждённых и погибших насаждений)

Номера точек	Координаты		Длина, м
	Широта	Долгота	
1 - 2	58.97021	51.44460	152
2 - 3	58.96884	51.44463	126
3 - 4	58.96805	51.44621	128
4 - 5	58.96888	51.44775	116
5 - 6	58.96957	51.44925	42
6 - 7	58.96995	51.44932	49
7 - 8	58.97038	51.44920	65
8 - 9	58.97084	51.44849	22
9 - 10	58.97095	51.44818	60
10 - 11	58.97131	51.44739	36
11 - 12	58.97120	51.44679	25
12 - 13	58.97106	51.44645	59
13 - 1	58.97064	51.44581	85

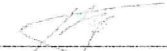
Исполнитель работ по проведению лесопатологического обследования:

Фамилия, имя и отчество (при наличии) Вахренев Павел Юрьевич _____ Подпись _____

Дата составления документа 27.08.2024

17 - 18	58.96937	51.44284	54
18 - 19	58.96965	51.44361	61
19 - 20	58.97009	51.44425	27
20 - 1	58.97022	51.44464	65

Исполнитель работ по проведению лесопатологического обследования:

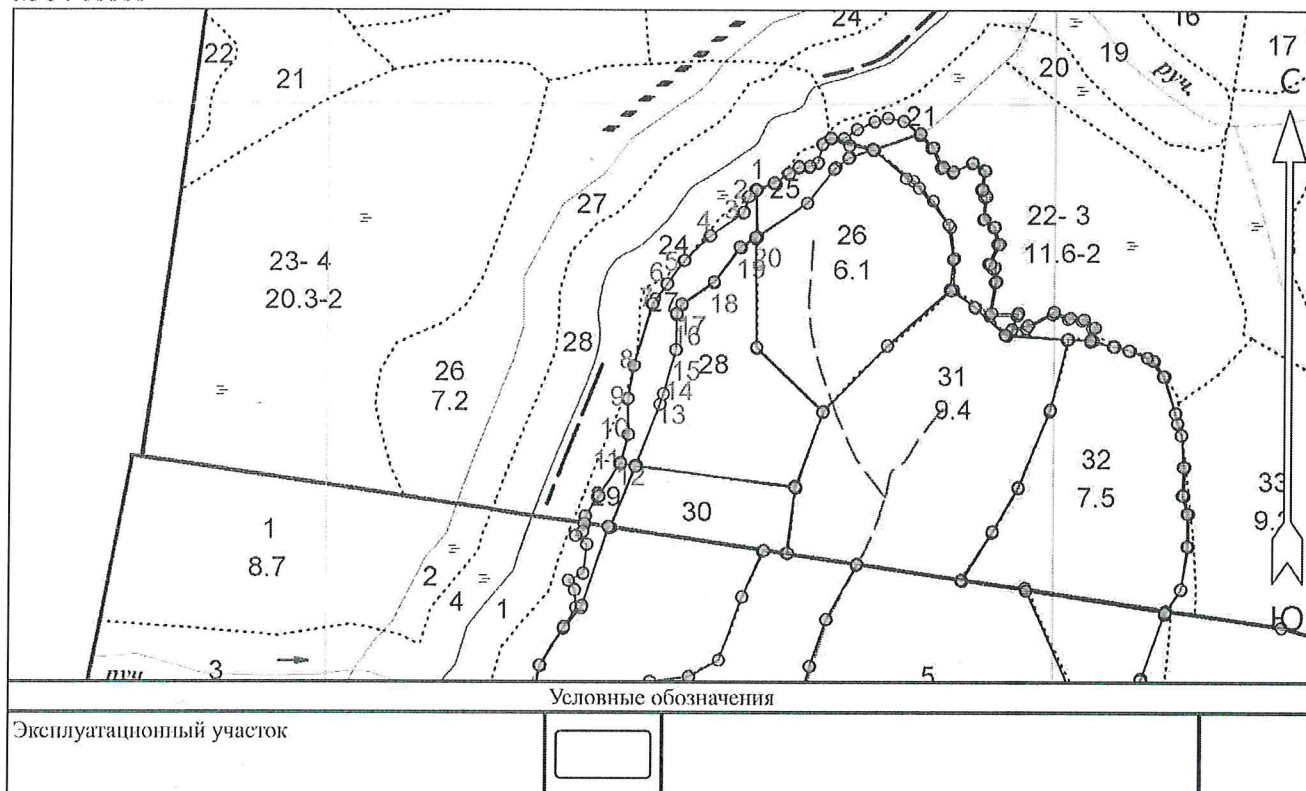
Фамилия, имя и отчество (при наличии) Вахренев Павел Юрьевич _____ Подпись 

Дата составления документа 27.08.2024

Абрис участка леса

в квартале 71 выдел 27 л/п1 площадь участка 1,7га Климковского участкового лесничества Белохолуницкого лесничества Министерства лесного хозяйства Кировской области

М 1 : 10000



Пространственное размещение лесопатологических выделов

(включается в Акт при выделении лесопатологических выделов, для указания пространственного расположения повреждённых и погибших насаждений)

Номера точек	Координаты		Длина, м
	Широта	Долгота	
1 - 2	58.97080	51.44460	13
2 - 3	58.97073	51.44443	23
3 - 4	58.97053	51.44432	56
4 - 5	58.97024	51.44352	49
5 - 6	58.96993	51.44290	40
6 - 7	58.96964	51.44250	34
7 - 8	58.96939	51.44215	89
8 - 9	58.96862	51.44173	46
9 - 10	58.96822	51.44159	50
10 - 11	58.96777	51.44160	41
11 - 12	58.96741	51.44142	1
12 - 13	58.96740	51.44142	20
13 - 14	58.96738	51.44176	92
14 - 15	58.96815	51.44234	78
15 - 16	58.96882	51.44271	48
16 - 17	58.96925	51.44272	15

Исполнитель работ по проведению лесопатологического обследования:

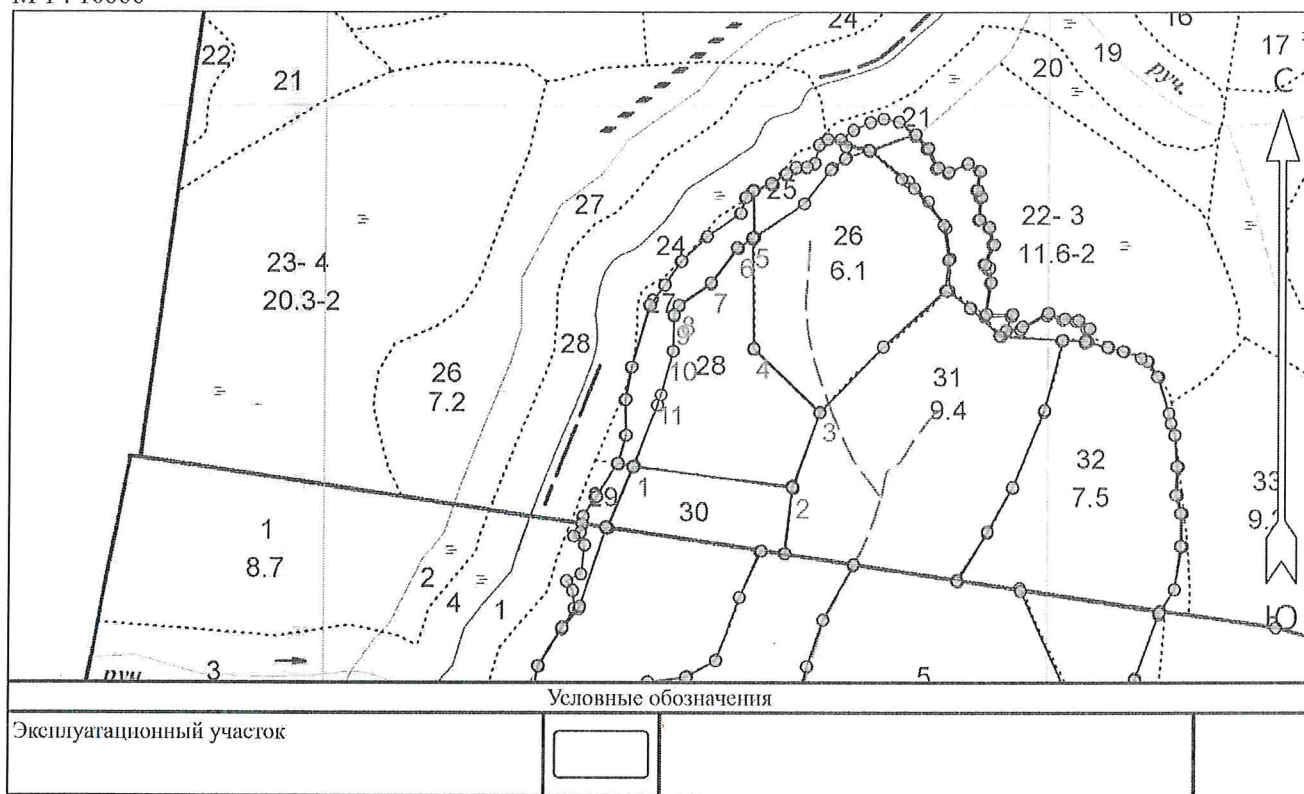
Фамилия, имя и отчество (при наличии) Вахренев Павел Юрьевич _____ Подпись _____

Дата составления документа 27.08.2024

Абрис участка леса

в квартале 71 выдел 28 л/п1 площадь участка 4,5га Климковского участкового лесничества Белохолуницкого лесничества Министерства лесного хозяйства Кировской области

М 1 : 10000



Пространственное размещение лесопатологических выделов

(включается в Акт при выделении лесопатологических выделов, для указания пространственного расположения повреждённых и погибших насаждений)

Номера точек	Координаты		Длина, м
	Широта	Долгота	
1 - 2	58.96738	51.44179	220
2 - 3	58.96711	51.44559	112
3 - 4	58.96806	51.44622	127
4 - 5	58.96886	51.44463	152
5 - 6	58.97022	51.44459	25
6 - 7	58.97010	51.44422	60
7 - 8	58.96967	51.44361	54
8 - 9	58.96939	51.44284	15
9 - 10	58.96927	51.44272	50
10 - 11	58.96882	51.44270	63
11 - 1	58.96828	51.44242	106

Исполнитель работ по проведению лесопатологического обследования:

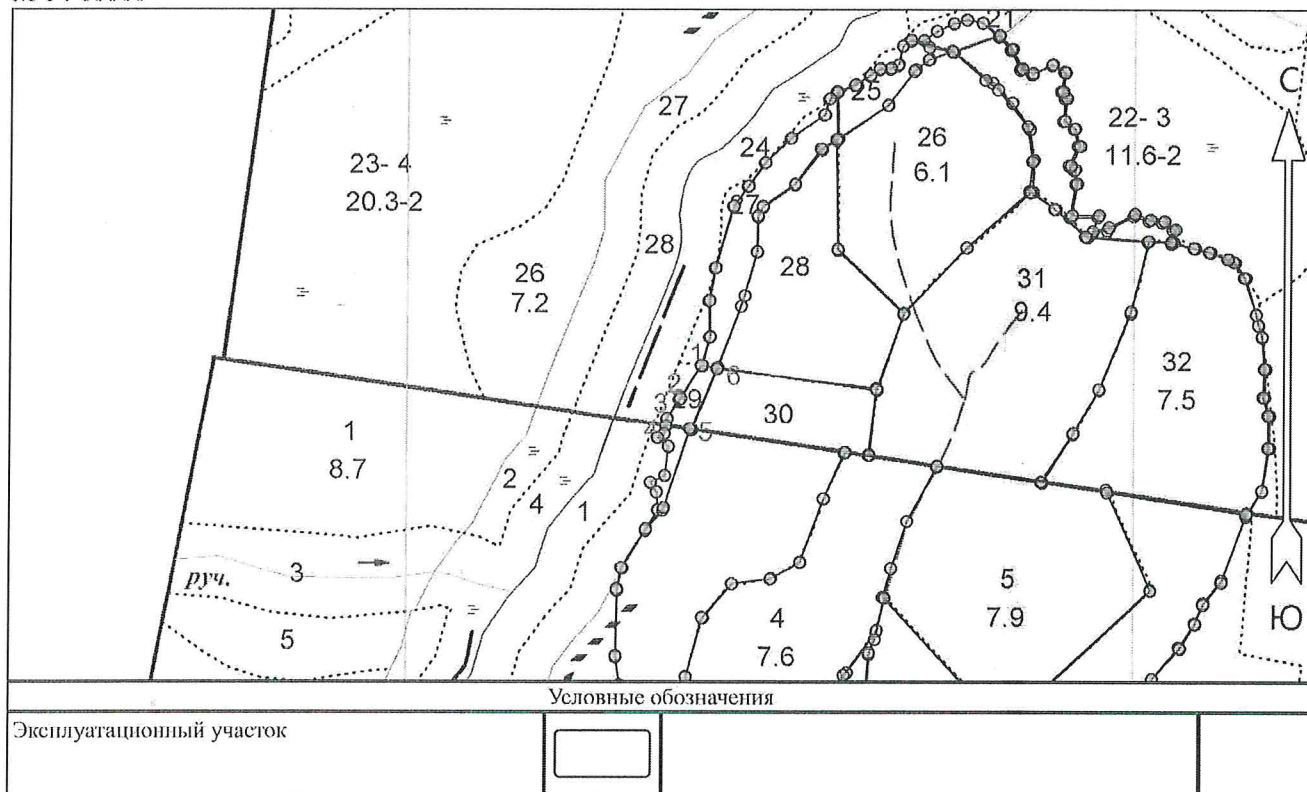
Фамилия, имя и отчество (при наличии) Вахренев Павел Юрьевич _____ Подпись _____

Дата составления документа 27.08.2024

Абрис участка леса

в квартале 71 выдел 29 л/п I площадь участка 0,4га Климковского участкового лесничества Белохолуницкого лесничества Министерства лесного хозяйства Кировской области

М 1 : 10000



Пространственное размещение лесопатологических выделов

(включается в Акт при выделении лесопатологических выделов, для указания пространственного расположения повреждённых и погибших насаждений)

Номера точек	Координаты		Длина, м
	Широта	Долгота	
1 - 2	58.96741	51.44140	53
2 - 3	58.96701	51.44091	33
3 - 4	58.96676	51.44059	11
4 - 5	58.96666	51.44057	34
5 - 6	58.96661	51.44115	92
6 - 1	58.96738	51.44176	21

Исполнитель работ по проведению лесопатологического обследования:

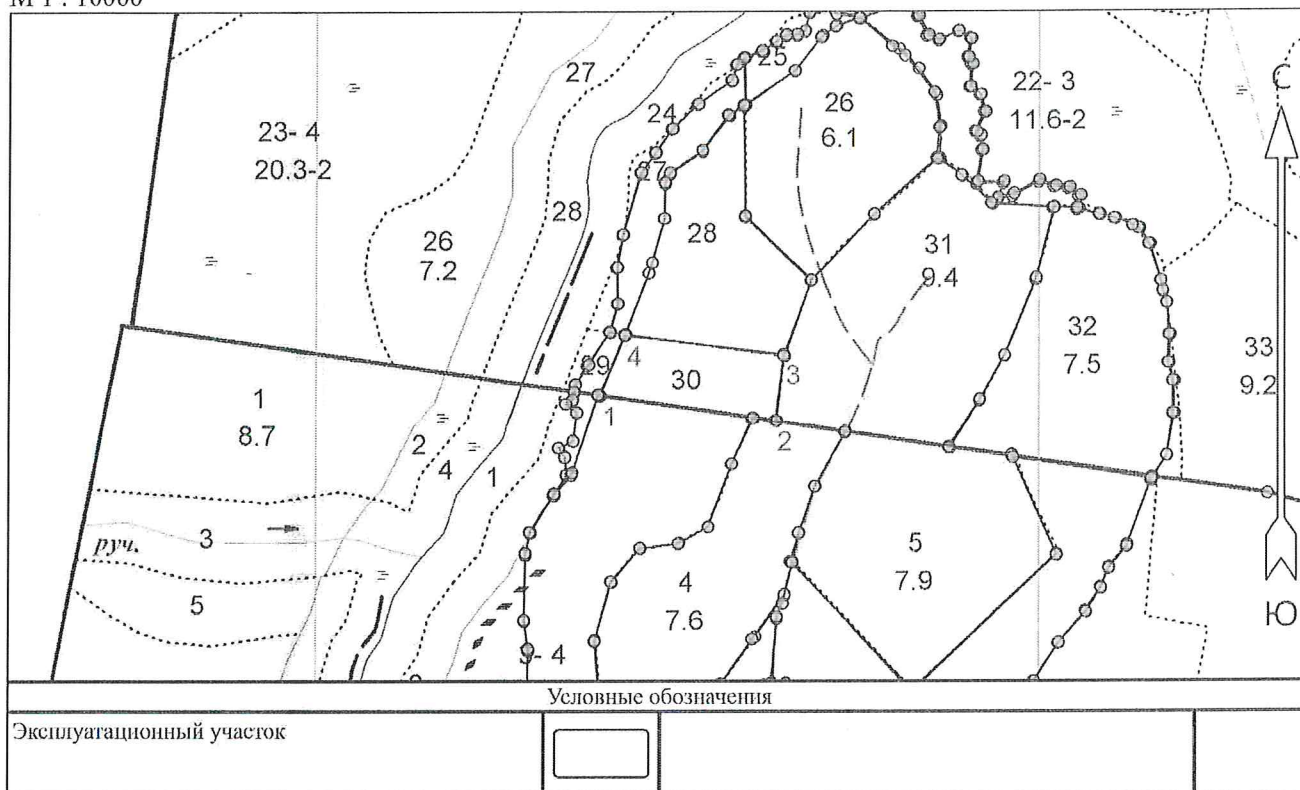
Фамилия, имя и отчество (при наличии) Вахренев Павел Юрьевич _____ Подпись _____

Дата составления документа 27.08.2024

Абрис участка леса

в квартале 71 выдел 30 л/п1 площадь участка 2,0га Климковского участкового лесничества Белохолуницкого лесничества Министерства лесного хозяйства Кировской области

М 1 : 10000



Пространственное размещение лесопатологических выделов

(включается в Акт при выделении лесопатологических выделов, для указания пространственного расположения повреждённых и погибших насаждений)

Номера точек	Координаты		Длина, м
	Широта	Долгота	
1 - 2	58.96662	51.44118	243
2 - 3	58.96631	51.44537	93
3 - 4	58.96713	51.44556	219
4 - 1	58.96737	51.44177	90

Исполнитель работ по проведению лесопатологического обследования:

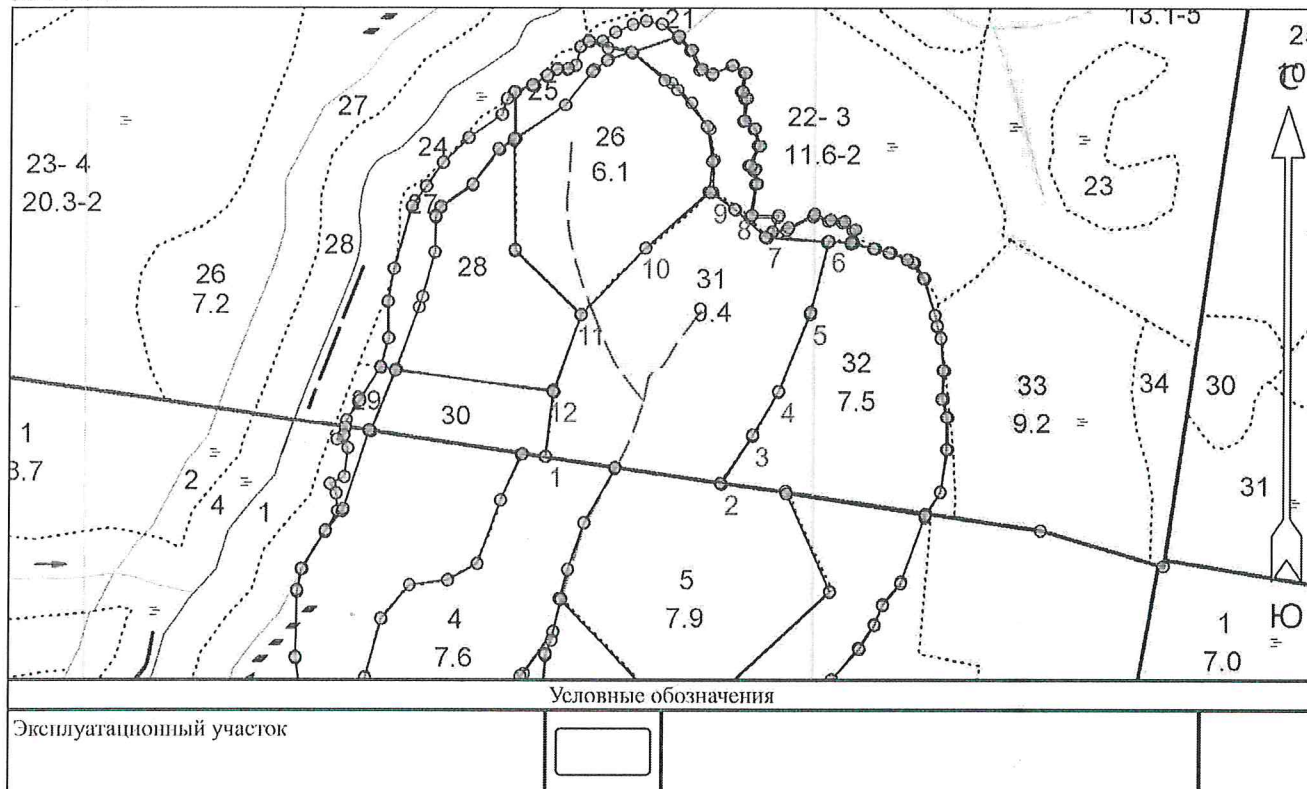
Фамилия, имя и отчество (при наличии) Вахренев Павел Юрьевич _____ Подпись _____

Дата составления документа 27.08.2024

Абрис участка леса

в квартале 71 выдел 31 л/п1 площадь участка 9,4га Климковского участкового лесничества Белохолуницкого лесничества Министерства лесного хозяйства Кировской области

М 1 : 10000



Пространственное размещение лесопатологических выделов

(включается в Акт при выделении лесопатологических выделов, для указания пространственного расположения повреждённых и погибших насаждений)

Номера точек	Координаты		Длина, м
	Широта	Долгота	
1 - 2	58.96630	51.44540	244
2 - 3	58.96596	51.44959	78
3 - 4	58.96656	51.45031	71
4 - 5	58.96711	51.45093	114
5 - 6	58.96806	51.45168	103
6 - 7	58.96896	51.45212	88
7 - 8	58.96901	51.45059	57
8 - 9	58.96936	51.44986	40
9 - 10	58.96956	51.44929	117
10 - 11	58.96887	51.44775	127
11 - 12	58.96805	51.44622	111
12 - 1	58.96712	51.44556	91

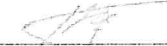
Исполнитель работ по проведению лесопатологического обследования:

Фамилия, имя и отчество (при наличии) Вахренев Павел Юрьевич _____ Подпись _____

Дата составления документа 27.08.2024

18 - 19	58.96809	51.45169	116
19 - 20	58.96712	51.45093	70
20 - 1	58.96658	51.45032	80

Исполнитель работ по проведению лесопатологического обследования:

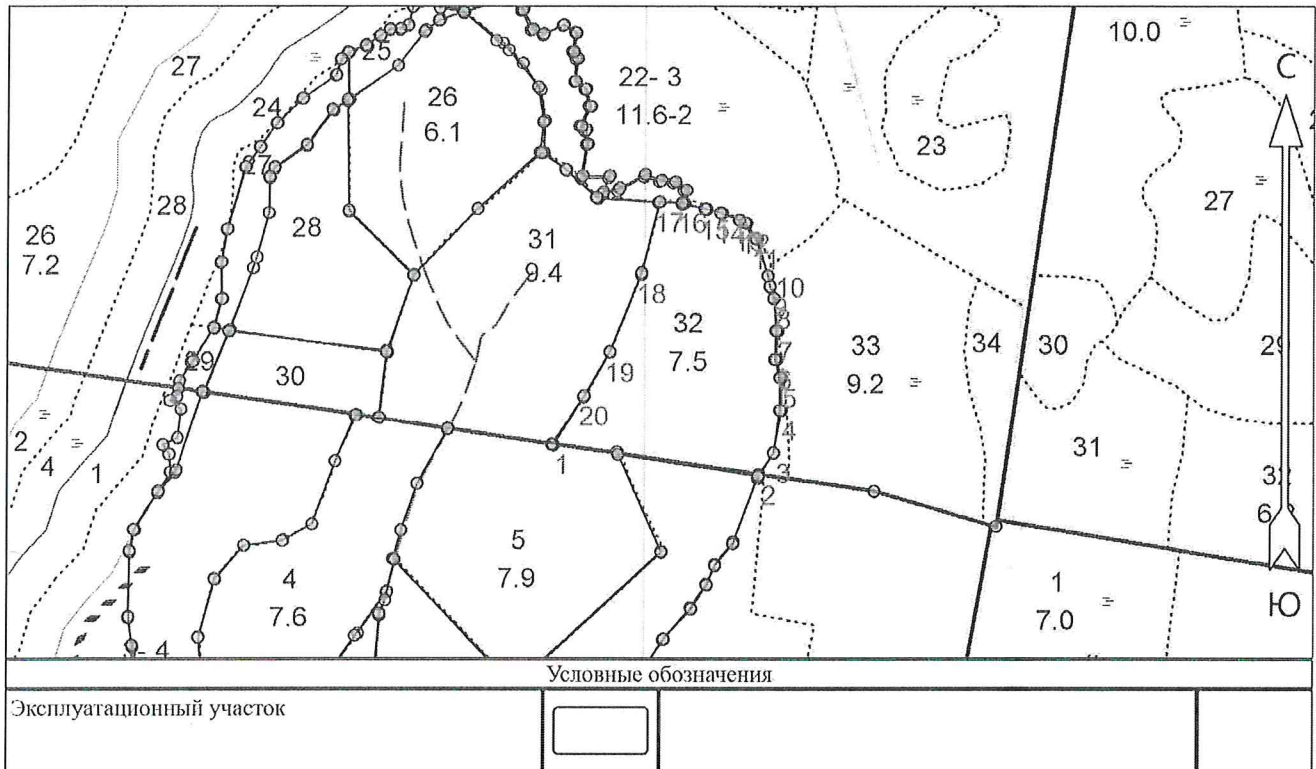
Фамилия, имя и отчество (при наличии) Вахренев Павел Юрьевич _____ Подпись 

Дата составления документа 27.08.2024

Абрис участка леса

в квартале 71 выдел 32 л/п1 площадь участка 7,3га Климковского участкового лесничества Белохолуницкого лесничества Министерства лесного хозяйства Кировской области

М 1 : 10000



Пространственное размещение лесопатологических выделов

(включается в Акт при выделении лесопатологических выделов, для указания пространственного расположения повреждённых и погибших насаждений)

Номера точек	Координаты		Длина, м
	Широта	Долгота	
1 - 2	58.96598	51.44956	286
2 - 3	58.96560	51.45448	36
3 - 4	58.96587	51.45483	59
4 - 5	58.96640	51.45497	45
5 - 6	58.96680	51.45497	26
6 - 7	58.96703	51.45485	39
7 - 8	58.96738	51.45488	44
8 - 9	58.96777	51.45483	17
9 - 10	58.96792	51.45473	14
10 - 11	58.96805	51.45468	54
11 - 12	58.96850	51.45439	26
12 - 13	58.96870	51.45414	9
13 - 14	58.96873	51.45400	27
14 - 15	58.96882	51.45356	22
15 - 16	58.96887	51.45319	32
16 - 17	58.96895	51.45265	31
17 - 18	58.96896	51.45211	100

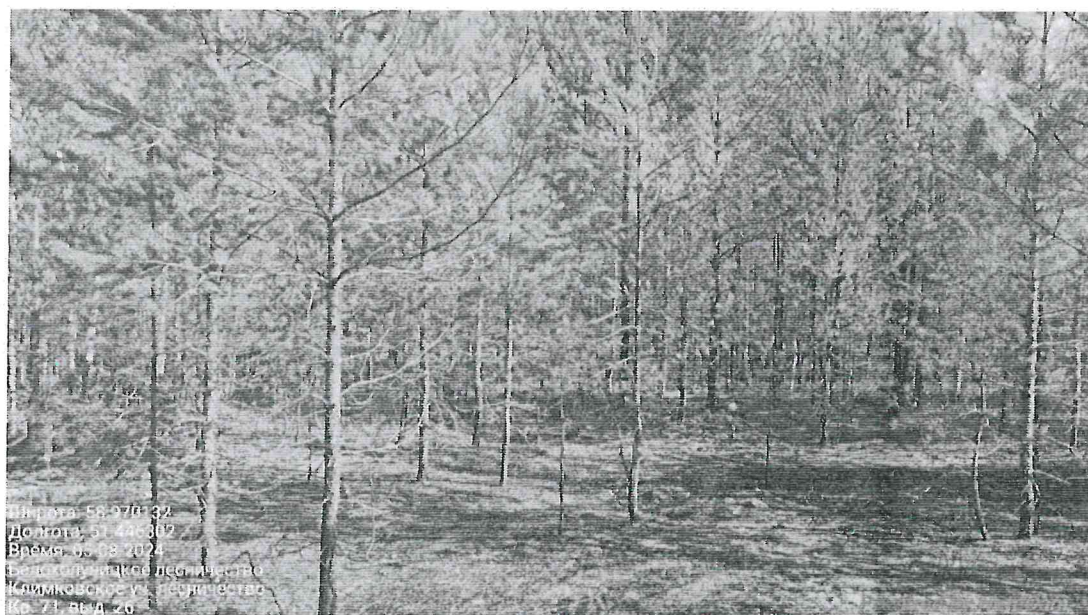
Исполнитель работ по проведению лесопатологического обследования:

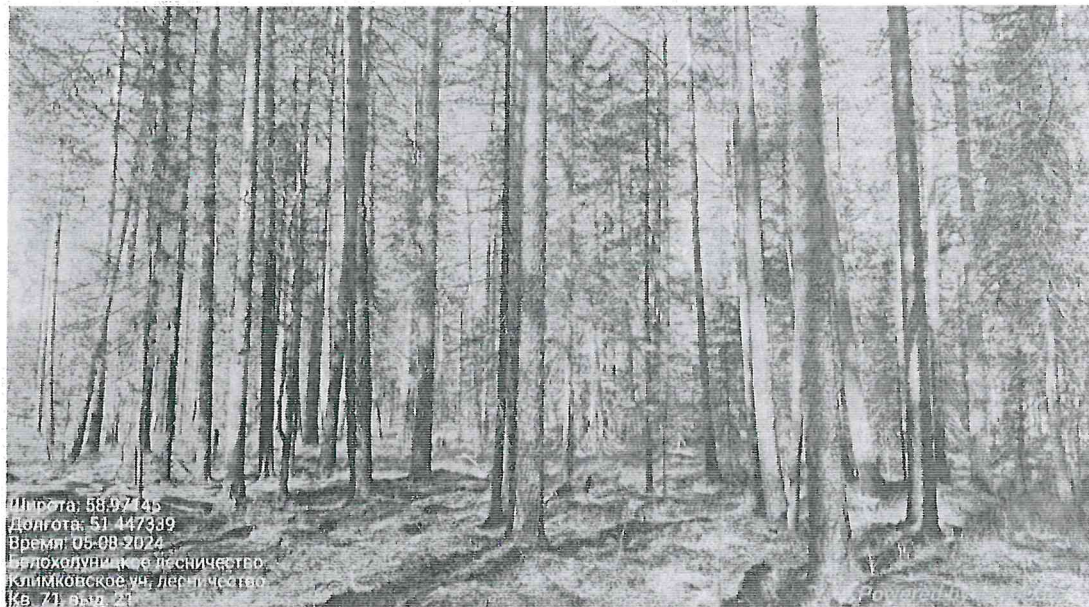
Фамилия, имя и отчество (при наличии) Вахренев Павел Юрьевич _____ Подпись _____

Дата составления документа 27.08.2024

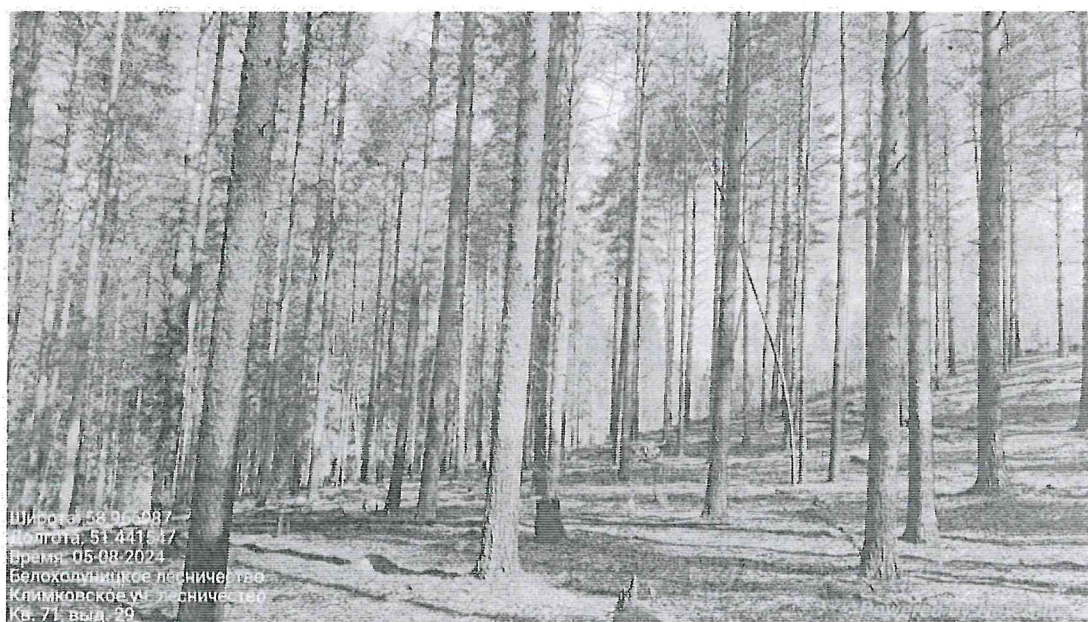
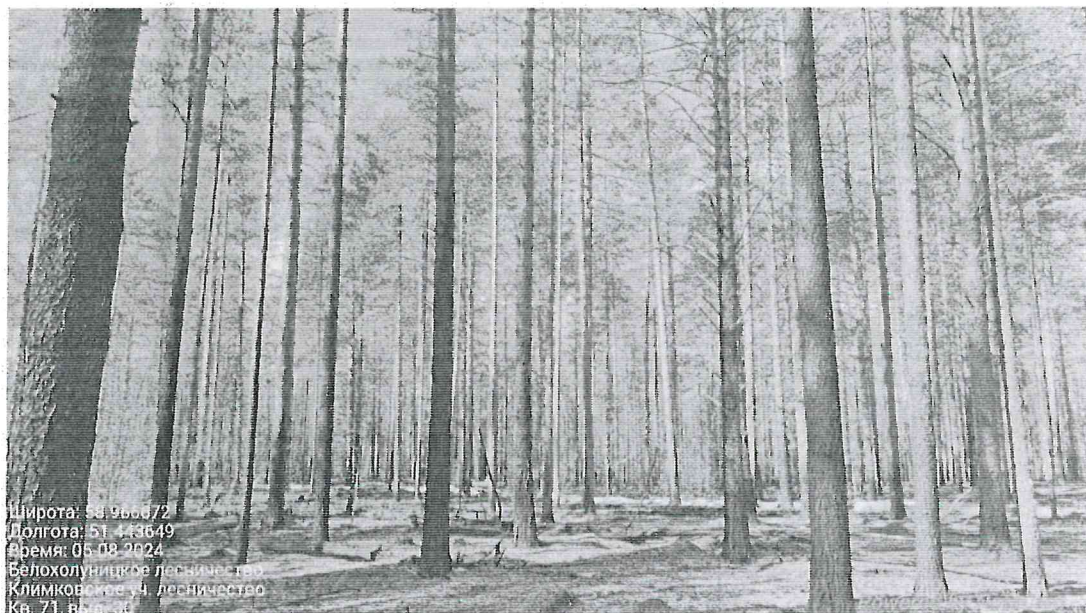
Фототаблица

к акту лесопатологического обследования









Исполнитель работ по проведению лесопатологического обследования:

Фамилия, имя, отчество
(при наличии)

Вахренев Павел Юрьевич

Подпись

№ выдела	Площадь	Состав. Подросл. подлесок, покров, почва, рельеф, особенности выдела. Отметка о поворословом проносах. Наименование категорий земель. Хар. лесных культур. Кадастровая оценка.	Ярус	Высота	Элемент леса	Возраст	Высота	Диаметр	Класс	Группа	Бонитет	Тип леса	Полнота	Запас сырья, кубм			Класс	Запас на выдел, кубм			Хозяйственные мероприятия		
														на 1 га	в общей на выдел	в т.ч. по состав. породам		сухостоя (старого)	единоц. дер.	Захламленность		общая ликвидация	
1	2	3	4	5	6	7	8	9	10	11	12	13	14	15	16	17	18	19	20	21	22	23	24

23 2.8 Культуры несомкнувшиеся
Несомкн. к. непокр. шл. 4 1 10 С 6 1 10 С 4 ДМ А4 70
Осветленные молодн. (30%)

26 6.1 Культуры лесные
6С1Е3Б 1 4 6 С 14 4 4 1 1 2 МБ 0.7 30 185 110
1 Е 30 6 6 В2 18
3 Б 14 5 4 55
подлесок: Р Средний
Культуры, год создания л/к - 2003, Вспашка борозд., Посадка ручная, состояние - Удовлетворительные

28 4.5 Культуры лесные
7С3Б 1 3 7 С 16 3 4 1 1 3 Б 0.6 20 90 63
3 Б 4 4 А2 27
подлесок: Р Средний
Культуры, год создания л/к - 2001, Вспашка борозд., Посадка ручная, состояние - Удовлетворительные

30 2 9С1Б 1 18 9 С 75 18 20 4 2 3 Б 0.6 170 340 306 1
1 Б 18 18 А2 34 2

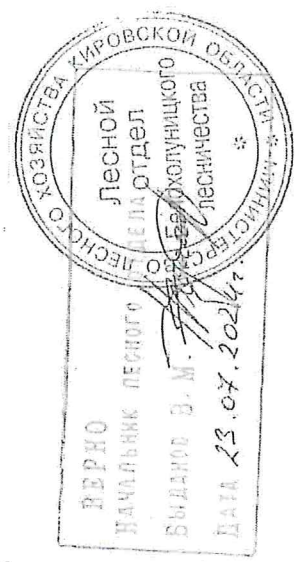
31 9.4 Культуры лесные
8С2Б 1 16 8 С 59 16 16 3 2 3 Б 0.7 170 1598 1278 1
2 Б 16 14 А2 320 3

32 7.5 6С2С2Б+Е 1 22 6 С 80 23 26 4 3 2 МБ 0.6 210 1575 945 1
2 С 60 21 18 В2 315 1
2 Б 70 22 18 Е 315 3

33 9.2 6С3С1Б 1 20 6 С 85 21 26 5 3 3 ДМ 0.6 180 1656 994 1
3 С 65 18 18 В4 497 1
1 Б 15 14 166 3

34 1.6 Болото
подлесок: Р ЧР Редкий

36 0.2 Дорога автомоб. грунтовые
Болота, Низинное, Сфагновое
ширина - 4 м, протяженность - 0.6 км, Состояние удовлетворительное, Лесохозяйственная, Грунтовая



№ выдела	Площадь	Состав. Подрост, подлесок, покров, почва, рельеф, особенности выдела. Отметка о порошковом проносе. Назименование категорий земель. Хар. лесных культур. Кадастровая оценка.	Ярус	Высота	Элемент леса	Возраст	Высота	Диаметр	Класс	Группа	Бонитет	Тип леса	Полнота	Запас сырораст. леса, кмб			Запас на выделе, кмб			Хозяйственные мероприятия			
														на 1 га	на выдел	в т.ч. по состав. породам	сухостоя (старого)	реши	слнч. дер		Захламленность общая	ликвидация	
1	2	3	4	5	6	7	8	9	10	11	12	13	14	15	16	17	18	19	20	21	22	23	24

14 53.7 Культуры лесные
6С1Е3Б

подлесок: Р МЖ Редкий

16 2 8С1Е1Б 1 23 8С 140 24 30 7 4 3 МБ 0.6 220 440 352 1
Культуры, год создания л/к - 1958, Велашка борозд., Посадка ручная, состояние - Удовлетворительные

Сплошная рубка (100%)
Минерализация

17 1.5 10С 4 1 10С 6 1 4 4 ДМ А4
подрост: 10Е; (30); 4 м; 1.5 тыс.шт/га подлесок: Р ЧР Редкий
Культуры несомкнувшиеся

Осветление молодня. (30%)

18 13.1 6Б2Е2С 1 10 6Б 50 10 10 5 2 5 ОСФ 0.4 30 393 236
Культуры, год создания л/к - 2011, состояние - Удовлетворительные

19 3.3 5С2С1Е2Б 1 19 5С 120 22 26 6 4 3 ДМ 0.7 210 693 346 1
подрост: 10С; (10); 2 м; 2 тыс.шт/га подлесок: Р Редкий

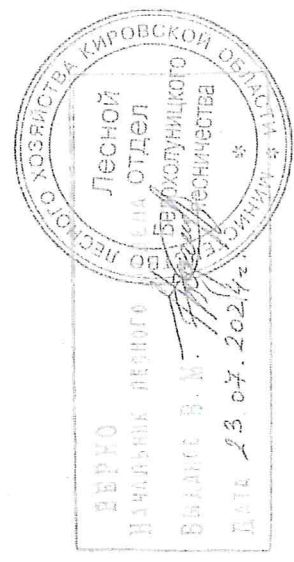
20 1.8 5С2С1Е2Б 1 19 5С 120 22 26 6 4 3 ДМ 0.7 210 378 189 1
подлесок: Р Редкий
осу: Берегозащитные, почвозащ. участки лесов, расп. вдоль водных объектов, склонов оврагов

Сплошная рубка (100%)
Ест. зарастивание

22 11.6 7С3Б-Е 1 16 7С 60 17 16 3 2 2 ДМ 0.6 150 1740 1218 1
подлесок: Р ЧР Редкий
Особенности, тип леса варьирует

3Б 15 14 В4
Е

подлесок: Р ЧР Редкий
Особенности, полнота неравномерная, тип леса варьирует



№ выдела	Площадь	Состав. Подрост, подлесок, покров, почва, рельеф, особенности выдела. Отметка о происхождении. Назначение. Категория. Назначение. Хар. лесных культур. Кадастровая оценка.	Высота	Элемент леса	Возраст	Высота	Диаметр	Класс	Группа	Бонитет	Тип леса	Полнота	Запас сырораст. леса, кубм			Запас на выделе, кубм		Хозяйственные мероприятия					
													на 1 га	общий	в т.ч. по составу пород	сухостоя (старого)	редкий		сучья	Захламленность			
1	2	3	4	5	6	7	8	9	10	11	12	13	14	15	16	17	18	19	20	21	22	23	24

1	1.7	9С1Б+Е	1	17	9С	70	18	20	4	2	3	ДМ	0.7	190	323	291	1							

подлесок: Р ЧР Редкий

озу: Берегозащитные, почвозащ. участки лесов, расп. вдоль водных объектов, склонов оврагов

2	1.6	9С1Б+Е	1	17	9С	70	18	20	4	2	3	ДМ	0.7	190	304	274	1							

подлесок: Р ЧР Редкий

5	3	7С1Е2Б+С	1	19	7С	75	20	24	4	2	2	МЧ	0.7	210	630	441	1							

подлесок: Р МЖ Редкий

озу: Берегозащитные, почвозащ. участки лесов, расп. вдоль водных объектов, склонов оврагов

6	2.2	7С1Е2Б+С	1	19	7С	75	20	24	4	2	2	МЧ	0.7	210	462	323	1							

подлесок: Р МЖ Редкий

12	6.8	8С1Е1Б	1	23	8С	120	23	26	6	3	3	ДМ	0.7	250	1700	1360	1							

подрост: 10Е; (20); 2 м; 1.5 тыс.шт/га

подлесок: Р Редкий

15	2.7	5С3Б20С	1	21	5С	80	22	26	4	2	2	МБ	0.7	230	621	310	1							

подлесок: Р Редкий

озу: Берегозащитные, почвозащ. участки лесов, расп. вдоль водных объектов, склонов оврагов

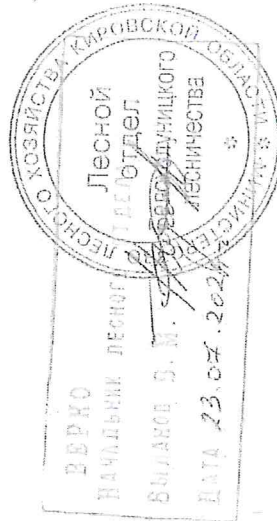
21	1.4	7С3Б+Е	1	16	7С	60	17	16	3	2	2	ДМ	0.6	150	210	147	1							

подлесок: Р ЧР Редкий



№ выдела	Площадь	Состав. Подросл, подлесок, покров, почва, рельеф, особенности выдела. Ометка о происхождении. Категория и название категории земель. Хар. лесных культур. Кадастровая оценка.	Ярус	Высота	Элемент леса	Возраст	Высота	Диаметр	Класс	Группа	Бонитет	Тип леса	Полнота			Запас сырья			Запас на выделе, кмб				Хозяйственные мероприятия
													Сумма площадей сечений	на 1 га	на выдел	в т.ч. по составу пород	на 1 кмб	общий	сухостоя (старого)	редкий	единич. дер.	Захламленность	
1	2	3	4	5	6	7	8	9	10	11	12	13	14	15	16	17	18	19	20	21	22	23	24
24	3.9	8С2Б	1	22	8С	110	22	26	6	3	3	ДМ	0.7	240	936	749	1						
					2Б	80	20	20				А4				187	3						
подлесок: Р Редкий озу: Берегозащитные, почвозащ. участки лесов, расн. вдоль водных объектов, склонов оврагов																							
25	0.7	Культуры лесные	1	4	6С	14	4	4	1	1	2	МБ	0.7	30	21	13							
					1Б	30	6	6				В2				2							
					3Б	14	5	4								6							
подлесок: Р Средний Культуры; год создания л/к - 2003, Вспашка борозд., Посадка ручная, состояние - Удовлетворительные																							
27	2	Культуры лесные	1	3	7С	16	3	4	1	1	3	Б	0.6	20	40	28							
					3Б			4				А2				12							
подлесок: Р Редкий Культуры; год создания л/к - 2001, Вспашка борозд., Посадка ручная, состояние - Удовлетворительные																							
29	0.4	9С1Б	1	19	9С	75	19	20	4	2	3	Б	0.6	170	68	61	1						
					1Б			18	18			А2				7	2						
подлесок: Р Редкий																							
35	5.6	8С1Е1Б	1	23	8С	120	23	26	6	3	3	ДМ	0.7	250	1400	1120	1						
					1Б	100	21	24				А4				140	1						
					1Б	85	21	22								140	3						
подрост: 10Е; (20); 2 м; 1,5 тыс.шт/га подлесок: Р Редкий																							

Итого: 32



6715 6715
 С 5117
 Б 1053
 Е 421
 ОС 124