

УТВЕРЖДАЮ:  
Заместитель министра лесного  
хозяйства Кировской области  
В.Г.Глушков

« 06 сентября » 2024 г.

Акт  
обследования аварийных деревьев N 11  
лесных насаждений Кильмезского лесничества,  
Кировской области (субъект Российской Федерации)

Место проведения

Участковое лесничество	Урочище (дача)	Квартал (кварталы)	Выдел (выделы)
Северное сельское	СПК «Дуслык»	1	60

Перечетная ведомость  
аварийных деревьев, назначаемых в рубку

N дерева	Координаты	Порода	Высота, м	Диаметр, см	Запас, куб. м	Структурные изъяны, характеризующ ие аварийность дерева	Сроки проведения мероприятия
1	2	3	4	5	6	7	8
1	57.11816 50.96816	С	25	36	0,67	Усыхание бокового ствола дерева	03.09.2024

Исполнитель работ по проведению обследования аварийных деревьев:

Фамилия, имя и отчество (при наличии) лесничий Ломиковского участкового лесничества Сайфутдинов И.Г.

Подпись

Дата составления документа 03.09.2024 Телефон 922-923-16-56

ЗАКЛЮЧЕНИЕ

С целью предотвращения негативных процессов или снижения ущерба от их воздействия: рекомендуется провести рубку аварийных деревьев

Фотофиксация аварийного дерева Северного сельского участкового лесничества квартал I выдел 60



Фото 1. Аварийное дерево на территории ООШ дер. Четай Кильмезского района.

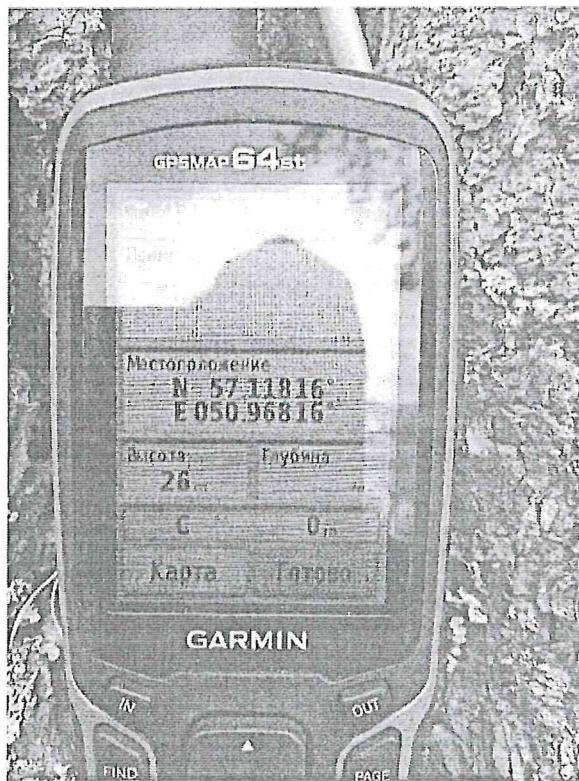


Фото 2. Навигатор с координатами аварийного дерева.

Исполнитель работ по проведению обследования аварийных деревьев:

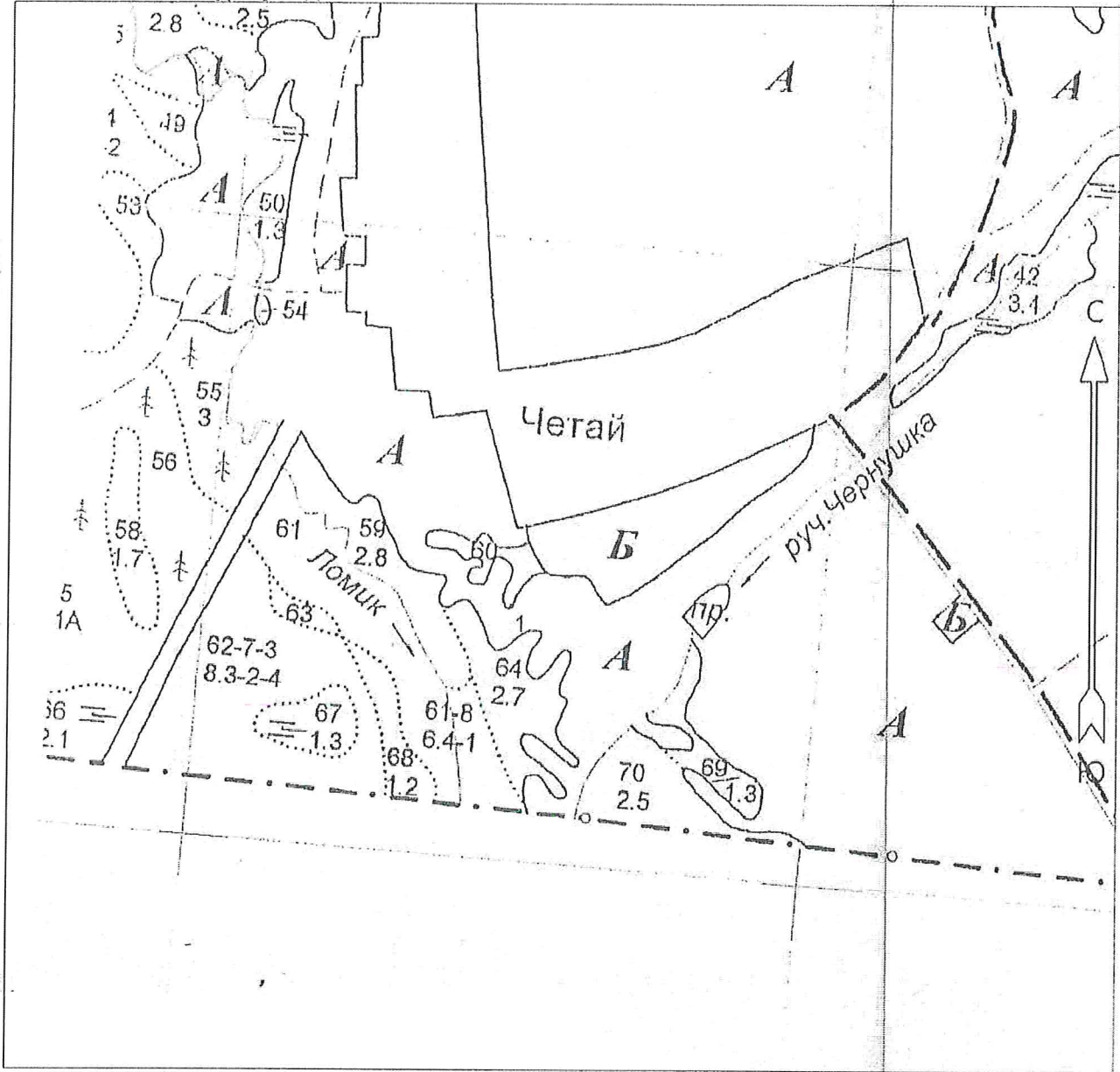
Лесничий Ломиковского участкового лесничества  
Кильмезского лесничества Сайфутдинов И.Г.

Дата составления документа: 03.09.2024 г.

АБРИС  
 участка леса, в квартале №1 выдела 60  
 Кильмезского лесничества Северного сельского  
 участкового лесничества. Участок находится в  
 свободной от аренды территории.

Приложение 3  
 к акту лесопатологического обследования

Участок намечен в рубку РАД.



Общая площадь: 0.01

Эксплуатационная площадь: 0.01

Масштаб: 1 : 10000

Выполнил: Лесничий Ломиковского  
 участкового лесничества  
 Сайфутдинов И.Г.

Условные обозначения:

■ Эксплуатационный участок

№№	Широта	Долгота
1	57.11816	50.96816

