

УТВЕРЖДАЮ:

Министр лесного хозяйства Кировской области

должность

Тетерин Андрей Алексеевич

фамилия, имя и отчество (полн. на. инициалы)

01.12.2025



Акт
лесопатологического обследования № 140

лесных насаждений Свечинское (лесничество)
Кировская область (субъект Российской Федерации)

Способ лесопатологического обследования: 1. Визуальный
2. Инструментальный

Место проведения:

Участковое лесничество	Урочище	Квартал	Выдел	Площадь выдела, га	Лесопатологический выдел	Площадь лесопатологического выдела, га
Юмское		24	9	4.8	1	2.2
Юмское		24	8	2	1	1

Лесопатологическое обследование проведено на общей площади 3.2 га.

Кадастровый номер участка:

(для участков, предоставленных в постоянное (бессрочное) пользование, аренду)

Документ о праве пользования:

Договор аренды лесного участка, 04.06.2025, ФДА 398666
(тип документа о праве пользования, дата, номер, вид разрешенного вида использования)

2. Инструментальное (детальное) обследование лесных насаждений.

(раздел включается в акт в случае проведения лесопатологического обследования инструментальным способом)

2.1 Лесничество Свечинское Участковое лесничество Юмское

Урочище (дача) _____ Квартал 24 Выдел 9

Лесопатологический выдел 1

Наличие ограничений или особенностей участка, влияющих на назначение СОМ:

ОЗУ: Водоохранные полосы. ООПТ: Памятник природы регионального значения "Верховое болото "Чистое" (Постановление Правительства Кировской области от 22.11.2010 № 78/563

(отметка о наличии ООПТ, ОЗУ, водоохранной зоны, радиоактивного загрязнения лесов, угрозы возникновения очагов вредных организмов или пожарной опасности в лесах).

2.2. Фактическая таксационная характеристика лесного насаждения соответствует (не соответствует) таксационному описанию (нужное подчеркнуть).

Причины несоответствия: давность лесоустройства 10 и более лет, неравномерный состав и другие характеристики насаждения

Ведомость насаждений с выявленными несоответствиями таксационным описаниям приведена в приложении 1 к Акту.

2.3. Состояние насаждений:

с нарушенной устойчивостью (средневзвешенная категория состояния $\geq 1,51$ - $\leq 4,50$)

с утраченной устойчивостью (средневзвешенная категория состояния $\geq 4,51$)

устойчивое (средневзвешенная категория состояния $< 1,50$)

2.4. Причины ослабления, повреждения, средневзвешенная категория состояния насаждения:

Воздействия сильных ветров прошлых лет, повлекшие наклон более 10° , изгиб или вывал деревьев, СКС: 4.88

2.4.1. Заселено (отработано) стволовыми вредителями:

Вид вредителя	Порода	Встречаемость заселенных деревьев, % от запаса породы	Встречаемость отработанных деревьев, % от запаса породы	Степень заселения лесного насаждения (слабая, средняя, сильная)
1	2	3	4	5

2.4.2. Повреждено огнем:

Вид пожара	Порода	Состояние корневых лап		Состояние корневой шейки		Высушивание луба		Обугленность древесины более 1/3 высоты ствола	
		процент поврежденных огнем корней	процент деревьев с данным повреждением	Обугленность древесины корневой шейки по окружности (1/4; 2/4; 3/4; более 3/4)	процент деревьев с данным повреждением	по окружности (1/4; 2/4; 3/4; более 3/4)	процент деревьев с данным повреждением	по окружности (менее 1/2; более 1/2)	процент деревьев с данным повреждением
1	2	3	4	5	6	7	8	9	10

2.4.3. Поражено болезнями:

Болезнь/возбудитель	Порода	Встречаемость, % от запаса насаждения	Степень поражения лесного насаждения (слабая, средняя, сильная)
1	2	3	4
Белая мраморовидная ядрово-заболонная гниль / Трутовик настоящий	Береза	50	сильная
Желто-бурая ядрово-заболонная гниль / Губка берёзовая	Береза	30	средняя
Бурая ядрово-заболонная призматическая гниль / Трутовик окаймленный	Береза	10	слабая
Бурая ядрово-заболонная призматическая гниль / Трутовик окаймленный	Сосна	20	слабая

2.5. Выборке подлежат 96% деревьев (указывается общий % запаса деревьев, подлежащий рубке, от общего запаса насаждения), в том числе:

без признаков ослабления % (причины назначения);
ослабленных % (причины назначения);
сильно ослабленных % (причины назначения);
усыхающих % (причины назначения);
свежего сухостоя %,
свежего ветровала 1%;
свежего бурелома %;
старого сухостоя %;
старого ветровала 93%;
старого бурелома 2%;

2.6. Полнота лесного насаждения после уборки деревьев, подлежащих рубке, составит 0.0

Критическая полнота для данной категории лесных насаждений и преобладающей породы составляет

ЗАКЛЮЧЕНИЕ к инструментальному обследованию участка.

Согласно п. 47 "Порядка проведения лесопатологических обследований и формы акта лесопатологического обследования" (Приказ Минприроды России от 09.11.2020 № 910), в лесных насаждениях с наличием погибших деревьев, составляющих более 50 % от запаса насаждения, поврежденного в результате воздействия сильных ветров, назначение СОМ проводится визуально, а недостающая информация переносится из таксационных описаний. В соответствии с п. 57 "Правил осуществления мероприятий по предупреждению распространения вредных организмов" (Приказ Минприроды России от 09.11.2022 № 912) рекомендуется назначение санитарно-оздоровительного мероприятия в виде УБОРКИ НЕЛИКВИДНОЙ ДРЕВЕСИНЫ с общим выбираемым запасом 69 м³.

Участковое лесничество	Урочище (дача)	Квартал	Выдел	Площадь выдела, га	Лесопатологический выдел	Площадь лесопатологического выдела, га	Вид мероприятия	Площадь мероприятия, га	Породы	Доля выбираемой древесины по запасу, %	Рекомендуемый срок проведения мероприятия, до
1	2	3	4	5	6	7	8	9	10	11	12
Юмское		24	9	4.8	1	2.2	Уборка неликвидной древесины	2.2	Береза, Сосна	96	06.11.2027

Ведомость временной пробной площади и абрис участка прилагаются (приложение 2 и 3 к Акту).

РЕКОМЕНДАЦИИ по проведению мероприятий, не относящихся к мероприятиям по предупреждению распространения вредных организмов.
После проведения СОМ провести обследование участка для определения способа лесовосстановления.

Дата проведения ЛПО: 07.11.2025

Дата составления документа: 18.11.2025

Исполнитель работ по проведению лесопатологического обследования:

лесничий
(Руководитель юридического лица, индивидуальный предприниматель, гражданин, иное уполномоченное лицо)

Игитов Александр Михайлович
(фамилия, имя, отчество (последнее при наличии))

КИРОВСКОЕ ОБЛАСТНОЕ ГОСУДАРСТВЕННОЕ КАЗЕННОЕ УЧРЕЖДЕНИЕ "КИРОВСКИЙ ЦЕНТР ЛЕСНОГО ХОЗЯЙСТВА"
(организация)

+7 953 679-02-12
(телефон)

ДОКУМЕНТ ПОДПИСАН ЭЛЕКТРОННОЙ ПОДПИСЬЮ	
Сертификат:	30748210112183449309842373423070651658
Владелец:	Игитов Александр Михайлович
Действителен:	с 13.05.2025 по 06.08.2026

18.11.2025
(дата)

2. Инструментальное (детальное) обследование лесных насаждений.

(раздел включается в акт в случае проведения лесопатологического обследования инструментальным способом)

2.1 Лесничество Свечинское Участковое лесничество Юмское
Урочище (дача) _____ Квартал 24 Выдел 8
Лесопатологический выдел 1

Наличие ограничений или особенностей участка, влияющих на назначение СОМ:

ОЗУ: Водоохранные полосы. ООПТ: Памятник природы регионального значения "Верхнее болото "Чистое" (Постановление Правительства Кировской области от 22.11.2010 № 78/563

(отметка о наличии ООПТ, ОЗУ, водоохранной зоны, радиоактивного загрязнения лесов, угрозы возникновения очагов вредных организмов или пожарной опасности в лесах).

2.2. Фактическая таксационная характеристика лесного насаждения соответствует (не соответствует) таксационному описанию (нужное подчеркнуть).

Причины несоответствия: давность лесоустройства 10 и более лет, неравномерный состав и другие характеристики насаждения

Ведомость насаждений с выявленными несоответствиями таксационным описаниям приведена в приложении 1 к Акту.

2.3. Состояние насаждений:

с нарушенной устойчивостью (средневзвешенная категория состояния $\geq 1,51 - \leq 4,50$)

с утраченной устойчивостью (средневзвешенная категория состояния $\geq 4,51$)

устойчивое (средневзвешенная категория состояния $< 1,50$)

2.4. Причины ослабления, повреждения, средневзвешенная категория состояния насаждения:

Воздействия сильных ветров прошлых лет, повлекшие наклон более 10° , изгиб или вывал деревьев, СКС: 4.96

2.4.1. Заселено (отработано) стволовыми вредителями:

Вид вредителя	Порода	Встречаемость заселенных деревьев, % от запаса породы	Встречаемость отработанных деревьев, % от запаса породы	Степень заселения лесного насаждения (слабая, средняя, сильная)
1	2	3	4	5

2.4.2. Повреждено огнем:

Вид пожара	Порода	Состояние корневых лап		Состояние корневой шейки		Высушивание луба		Обугленность древесины более 1/3 высоты ствола	
		процент поврежденных огнем корней	процент деревьев с данным повреждением	Обугленность древесины корневой шейки по окружности (1/4; 2/4; 3/4; более 3/4)	процент деревьев с данным повреждением	по окружности (1/4; 2/4; 3/4; более 3/4)	процент деревьев с данным повреждением	по окружности ствола (менее 1/2; более 1/2)	процент деревьев с данным повреждением
1	2	3	4	5	6	7	8	9	10

2.4.3. Поражено болезнями:

Болезнь/возбудитель	Порода	Встречаемость, % от запаса насаждения	Степень поражения лесного насаждения (слабая, средняя, сильная)
1	2	3	4
Бурая ядрово-заболонная призматическая гниль / Трутовик окаймленный	Сосна	75	сильная
Белая мраморовидная ядрово-заболонная гниль / Трутовик настоящий	Береза	10	слабая
Желто-бурая ядрово-заболонная гниль / Губка берёзовая	Береза	5	слабая

2.5. Выборке подлежит 98% деревьев (указывается общий % запаса деревьев, подлежащий рубке, от общего запаса насаждения), в том числе:

без признаков ослабления % (причины назначения);
ослабленных % (причины назначения);
сильно ослабленных % (причины назначения);
усыхающих % (причины назначения);
свежего сухостоя %,
свежего ветровала %;
свежего бурелома %;
старого сухостоя %;
старого ветровала 85%;
старого бурелома 13%;

2.6. Полнота лесного насаждения после уборки деревьев, подлежащих рубке, составит 0.0

Критическая полнота для данной категории лесных насаждений и преобладающей породы составляет

ЗАКЛЮЧЕНИЕ к инструментальному обследованию участка.

Согласно п. 47 "Порядка проведения лесопатологических обследований и формы акта лесопатологического обследования" (Приказ Минприроды России от 09.11.2020 № 910), в лесных насаждениях с наличием погибших деревьев, составляющих более 50 % от запаса насаждения, поврежденного в результате воздействия сильных ветров, назначение СОМ проводится визуально, а недостающая информация переносится из таксационных описаний. В соответствии с п. 57 "Правил осуществления мероприятий по предупреждению распространения вредных организмов" (Приказ Минприроды России от 09.11.2022 № 912) рекомендуется назначение санитарно-оздоровительного мероприятия в виде УБОРКИ НЕЛИКВИДНОЙ ДРЕВЕСИНЫ с общим выбираемым запасом 176 м³.

Участковое лесничество	Урочище (дача)	Квартал	Выдел	Площадь выдела, га	Лесопатологический выдел	Площадь лесопатологического выдела, га	Вид мероприятия	Площадь мероприятия, га	Породы	Доля выбираемой древесины по запасу, %	Рекомендуемый срок проведения мероприятия, до
1	2	3	4	5	6	7	8	9	10	11	12
Юмское		24	8	2	1	1	Уборка неликвидной древесины	1	Сосна, Береза	98	06.11.2027

Ведомость временной пробной площади и абрис участка прилагаются (приложение 2 и 3 к Акту).

РЕКОМЕНДАЦИИ по проведению мероприятий, не относящихся к мероприятиям по предупреждению распространения вредных организмов.
После проведения СОМ провести обследование участка для определения способа лесовосстановления.

Дата проведения ЛПО: 07.11.2025

Дата составления документа: 18.11.2025

Исполнитель работ по проведению лесопатологического обследования:

лесничий	Игитов Александр Михайлович	КИРОВСКОЕ ОБЛАСТНОЕ ГОСУДАРСТВЕННОЕ КАЗЕННОЕ УЧРЕЖДЕНИЕ "КИРОВСКИЙ ЦЕНТР ЛЕСНОГО ХОЗЯЙСТВА"	+7 953 679-02-12	<div style="border: 1px solid black; padding: 5px; width: fit-content; margin: 0 auto;"> <p style="text-align: center; margin: 0;">ДОКУМЕНТ ПОДПИСАН ЭЛЕКТРОННОЙ ПОДПИСЬЮ</p> <p>Сертификат: 30748210112183449309842373423070651658</p> <p>Владелец: Игитов Александр Михайлович</p> <p>Действителен: с 13.05.2025 по 06.08.2026</p> </div>	18.11.2025
(Руководитель юридического лица, индивидуальный предприниматель, гражданин, иное уполномоченное лицо)	(фамилия, имя, отчество (последнее при наличии))	(организация)	(телефон)	(подпись)	(дата)

Ведомость участков леса с выявленными несоответствиями таксационным описаниям

Субъект Российской Федерации Кировская область Лесничество Свечинское
Участковое лесничество Юмское Урочище (дача) _____

Год проведения лесоустройства	Номер квартала	Номер выдела	Площадь выдела, га	Целевое назначение лесов	Категория защитных лесов	ОЗУ	Источник данных	Номер лесопатологического выдела	Площадь лесопатологического выдела, га	Таксационная характеристика								Заложено пробных площадей					
										состав	порода	возраст, лет	средняя высота, м	средний диаметр, см	тип леса	полнота	бонитет	запас, куб. м /га	количество, шт.	Общая площадь, га			
1	2	3	4	5	6	7	8	9	10	11	12	13	14	15	16	17	18	19	20	21			
2001	24	9	4.8	Эксплуатационные леса	Эксплуатационные леса	Берегозащитные, почвозащитные участки лесов, расположенные вдоль водных объектов, склонов оврагов	ТО	х	х	1 ярус древо стоя 8Б2С	Береза	25	6	4	Сосняк сфагновый	0.7	5	24	0	0			
											Сосна							6					
										Ф	1	2.2	1 ярус древо стоя 8Б2С	Береза		45	6	4			0.0		24
														Сосна								6	
2001	24	8	2	Эксплуатационные леса	Эксплуатационные леса	Берегозащитные, почвозащитные участки лесов, расположенные вдоль водных объектов, склонов оврагов	ТО	х	х	1 ярус древо стоя 8С2Б	Сосна	38	15	16	Сосняк майник оворосничный	0.8	1	144	0	0			
											Береза		16	14				36					
										Ф	1	1	1 ярус древо стоя 8С2Б	Сосна		61	15	16			0.8		144
														Береза			16	14				36	

Условные обозначения:

ТО - таксационные описания; Ф - фактическая характеристика лесного насаждения

Исполнитель работ по проведению лесопатологического обследования:

лесничий
(Руководитель юридического лица, индивидуальный предприниматель, гражданин, иное уполномоченное лицо)

Игитов Александр Михайлович
(фамилия, имя, отчество (последнее при наличии))

КИРОВСКОЕ ОБЛАСТНОЕ
ГОСУДАРСТВЕННОЕ
КАЗЕННОЕ УЧРЕЖДЕНИЕ
"КИРОВСКИЙ ЦЕНТР
ЛЕСНОГО ХОЗЯЙСТВА"
(организация)

+7 953 679-02-12
(телефон)

**ДОКУМЕНТ ПОДПИСАН
ЭЛЕКТРОННОЙ ПОДПИСЬЮ**
Сертификат: 30748210112183449309842373423070651658
Владелец: Игитов Александр Михайлович
Действителен: с 13.05.2025 по 06.08.2026

(подпись)

18.11.2025
(дата)

Результаты проведения лесопатологического обследования лесных насаждений за ноябрь 2025 г.

Субъект Российской Федерации
Участковое лесничество

Кировская область
Юмское

Лесничество
Урочище (дача)

Свечинское

1	2	3	4	5	6	7	8	Таксационная характеристика лесного насаждения										18	Распределение деревьев по категориям состояния, % от запаса										33	Назначенные мероприятия						
								9	10	11	12	13	14	15	16	17	без признаков ослабления		ослабленные		сильно ослабленные		усыхающие		27	28	29	30		31	32	34	35			
																	Н		Р	Н	Р	Н	Р	Н										Р	36	
24	9	4.8	Эксплуатационные леса	Эксплуатационные леса	Берегозащитные, почвозащитные участки лесов, расположенные вдоль водных объектов, склонов оврагов	1	2.2	1 яр ус др ев ос то я 8Б 2С	Б ер еза	45	6	4	Сосн як сфаг новый	0.0	5	24		2				2						1			93	2	Воздействие сильных ветров прошлых лет, повлекшие наклон более 10°, изгибы или вывал деревьев	76	Уборка неликвидной древесины	2.2
								С ос на							6		2				2						1			93	2	Воздействие сильных ветров прошлых лет, повлекшие наклон более 10°, изгибы или вывал деревьев	19	Уборка неликвидной древесины	2.2	

Условные обозначения:

Н - деревья не подлежат рубке; Р - деревья подлежат рубке.

Исполнитель работ по проведению лесопатологического обследования:

лесничий
(Руководитель юридического лица,
индивидуальный предприниматель,
гражданин, иное уполномоченное лицо)

Игитов Александр
Михайлович
(фамилия, имя, отчество
(последнее при наличии))

КИРОВСКОЕ ОБЛАСТНОЕ
ГОСУДАРСТВЕННОЕ
КАЗЕННОЕ УЧРЕЖДЕНИЕ
"КИРОВСКИЙ ЦЕНТР
ЛЕСНОГО ХОЗЯЙСТВА"
(организация)

+7 953 679-02-12
(телефон)

ДОКУМЕНТ ПОДПИСАН ЭЛЕКТРОННОЙ ПОДПИСЬЮ	
Сертификат:	30748210112183449309842373423070651658
Владелец:	Игитов Александр Михайлович
Действителен:	с 13.05.2025 по 06.08.2026

18.11.2025
(дата)

Результаты проведения лесопатологического обследования лесных насаждений, поврежденных вредителями леса (хвое-листогрызущими) за ноябрь 2025 г.

Субъект Российской Федерации
Участковое лесничество

Кировская область
Юмское

Лесничество
Урочище (дача)

Свечинское

1	2	3	4	5	6	7	Таксационная характеристика лесного насаждения										18	Распределение деревьев по степени объедания кроны, % от числа стволов				23	
							8	9	10	11	12	13	14	15	16	17		19	20	21	22		
Номер квартала	Номер выдела	Площадь выдела, га	Целевое назначение лесов	Категория защитных лесов	Номер лесопатологического выдела	Площадь лесопатологического выдела, га	состав	порода	возраст	средняя высота, м	средний диаметр, см	тип леса	полнота	бонитет	запас, куб.м./га	Вид вредителя	Доля поврежденных деревьев, % от количества	до 25	25 - 50	25 - 50	более 75	Фаза развития вредителя	

Исполнитель работ по проведению лесопатологического обследования:

лесничий
(Руководитель юридического лица,
индивидуальный предприниматель,
гражданин, иное уполномоченное лицо)

Игитов Александр Михайлович
(фамилия, имя, отчество
(последнее при наличии))

**КИРОВСКОЕ ОБЛАСТНОЕ
ГОСУДАРСТВЕННОЕ
КАЗЕННОЕ УЧРЕЖДЕНИЕ
"КИРОВСКИЙ ЦЕНТР
ЛЕСНОГО ХОЗЯЙСТВА"**
(организация)

+7 953 679-02-12
(телефон)

**ДОКУМЕНТ ПОДПИСАН
ЭЛЕКТРОННОЙ ПОДПИСЬЮ**

Сертификат: 30748210112183449309842373423070651658
Владелец: Игитов Александр Михайлович
Действителен: с 13.05.2025 по 06.08.2026

(подпись)

18.11.2025
(дата)

1	2	3	4	5	6	Доля усыхающих и погибших деревьев, %						Степень повреждения полога, %		16	17	Назначенные мероприятия			
						7	8	9	10	11	12	13	14			15	18	19	20
Номер квартала	Номер выдела	Номер лесопатологического выдела	Площадь лесопатологического выдела, га	Перечень таксационных выделов, входящих в лесопатологический выдел	Повреждаемая порода	усыхающие	свежий сухостой	старый сухостой	свежий ветровал	свежий бурелом	старый ветровал	старый бурелом	дефолиация	дехромация	Тип распределения поврежденных (погибших) деревьев (равномерное, групповое, куртинное, сплошное усыхание (повреждение))	Причины ослабления, повреждения	ВИД	площадь, га	Сроки проведения

Исполнитель работ по проведению лесопатологического обследования:

лесничий
(Руководитель юридического лица, индивидуальный предприниматель, гражданин, иное уполномоченное лицо)

Игитов Александр Михайлович
(фамилия, имя, отчество (последнее при наличии))

КИРОВСКОЕ ОБЛАСТНОЕ ГОСУДАРСТВЕННОЕ КАЗЕННОЕ УЧРЕЖДЕНИЕ "КИРОВСКИЙ ЦЕНТР ЛЕСНОГО ХОЗЯЙСТВА"
(организация)

+7 953 679-02-12
(телефон)

ДОКУМЕНТ ПОДПИСАН ЭЛЕКТРОННОЙ ПОДПИСЬЮ
Сертификат: 30748210112183449309842373423070651658
Владелец: Игитов Александр Михайлович
Действителен: с 13.05.2025 по 06.08.2026
(подпись)

18.11.2025
(дата)

Результаты проведения лесопатологического обследования лесных насаждений с использованием данных дистанционного зондирования Земли (авиационных и космических снимков)

Субъект Российской Федерации
Участковое лесничество

Кировская область
Юмское

Лесничество
Урочище (дача)

Свечинское

1	2	3	4	5	Краткая таксационная характеристика лесных насаждений по данным лесоустройства								Краткая характеристика материалов дистанционного зондирования Земли					19	20	21
					6	7	8	9	10	11	12	13	14	15	16	17	18			
Номер квартала	Номер выдела	Площадь лесотаксационного выдела, га	Номер лесопатологического выдела	Площадь лесопатологического выдела, га	породный состав	средний возраст	средняя высота, м	средний диаметр, см	тип леса/тип лесорастительных условий	относительная полнота	бонитет	общий запас древесины, куб. м/га	Тип и наименование детального аппарата	Наименование съемочной аппаратуры	Режим съемки (панхроматический/мультиспектральный/гиперспектральный/красный/БИК/ИК)	Пространственное разрешение (для каждого режима), м	Дата съемки (дд.мм.гггг)	Дата дешифрирования (дд.мм.гг)	Предполагаемая причина повреждения	Площадь повреждения, га

Исполнитель работ по проведению лесопатологического обследования:

лесничий
(Руководитель юридического лица, индивидуальный предприниматель, гражданин, иное уполномоченное лицо)

Игитов Александр Михайлович
(фамилия, имя, отчество (последнее при наличии))

КИРОВСКОЕ ОБЛАСТНОЕ ГОСУДАРСТВЕННОЕ КАЗЕННОЕ УЧРЕЖДЕНИЕ "КИРОВСКИЙ ЦЕНТР ЛЕСНОГО ХОЗЯЙСТВА"
(организация)

+7 953 679-02-12
(телефон)

ДОКУМЕНТ ПОДПИСАН ЭЛЕКТРОННОЙ ПОДПИСЬЮ
Сертификат: 30748210112183449309842373423070651658
Владелец: Игитов Александр Михайлович
Действителен: с 13.05.2025 по 06.08.2026
(подпись)

18.11.2025
(дата)

Абрис участка леса

М 1:10000

N квартала	N выдела	N лесопатологического выдела	Размеры ленты (круговой площадки) перечета					Координаты начала, конца и поворотных точек лент перечета/центров круговых площадок перечета
			N ленты (площадки)	длина, м	ширина, м	радиус, м	площадь, га	

Пространственное размещение лесопатологических выделов (включается в Акт при выделении лесопатологических выделов, для указания пространственного расположения поврежденных и погибших насаждений)

Номера точек	Координаты		Длина, м
1-2	58.197121		47.515614
2-3	58.196724		47.515018
3-4	58.19593		47.515644
4-5	58.195988		47.514999
5-6	58.195187		47.514629
6-7	58.195282		47.513641
7-8	58.195148		47.512909
8-9	58.196484		47.513527
9-1	58.197227		47.513966

Исполнитель работ по проведению лесопатологического обследования:

лесничий
(Руководитель юридического лица, индивидуальный предприниматель, гражданин, иное уполномоченное лицо)

Игитов Александр Михайлович
(фамилия, имя, отчество (последнее при наличии))

КИРОВСКОЕ ОБЛАСТНОЕ ГОСУДАРСТВЕННОЕ КАЗЕННОЕ УЧРЕЖДЕНИЕ "КИРОВСКИЙ ЦЕНТР ЛЕСНОГО ХОЗЯЙСТВА"
(организация)

+7 953 679-02-12
(телефон)

ДОКУМЕНТ ПОДПИСАН ЭЛЕКТРОННОЙ ПОДПИСЬЮ	
Сертификат:	30748210112183449309842373423070651658
Владелец:	Игитов Александр Михайлович
Действителен:	с 13.05.2025 по 06.08.2026

18.11.2025
(дата)

Абрис участка леса

М 1:10000

N квартала	N выдела	N лесопатологического выдела	Размеры ленты (круговой площадки) перече́та					Координаты начала, конца и поворотных точек лент пере́чета/центров круговых площадок пере́чета
			N ленты (площадки)	длина, м	ширина, м	радиус, м	площадь, га	

Пространственное размещение лесопатологических выделов (включается в Акт при выделении лесопатологических выделов, для указания пространственного расположения поврежденных и погибших насаждений)

Номера точек	Координаты		Длина, м
1-2	58.197258	47.513355	
2-3	58.197227	47.513966	
3-4	58.196484	47.513527	
4-5	58.195545	47.513092	
5-6	58.195683	47.512585	
6-7	58.195976	47.512291	
7-8	58.196304	47.512638	
8-1	58.196789	47.512421	

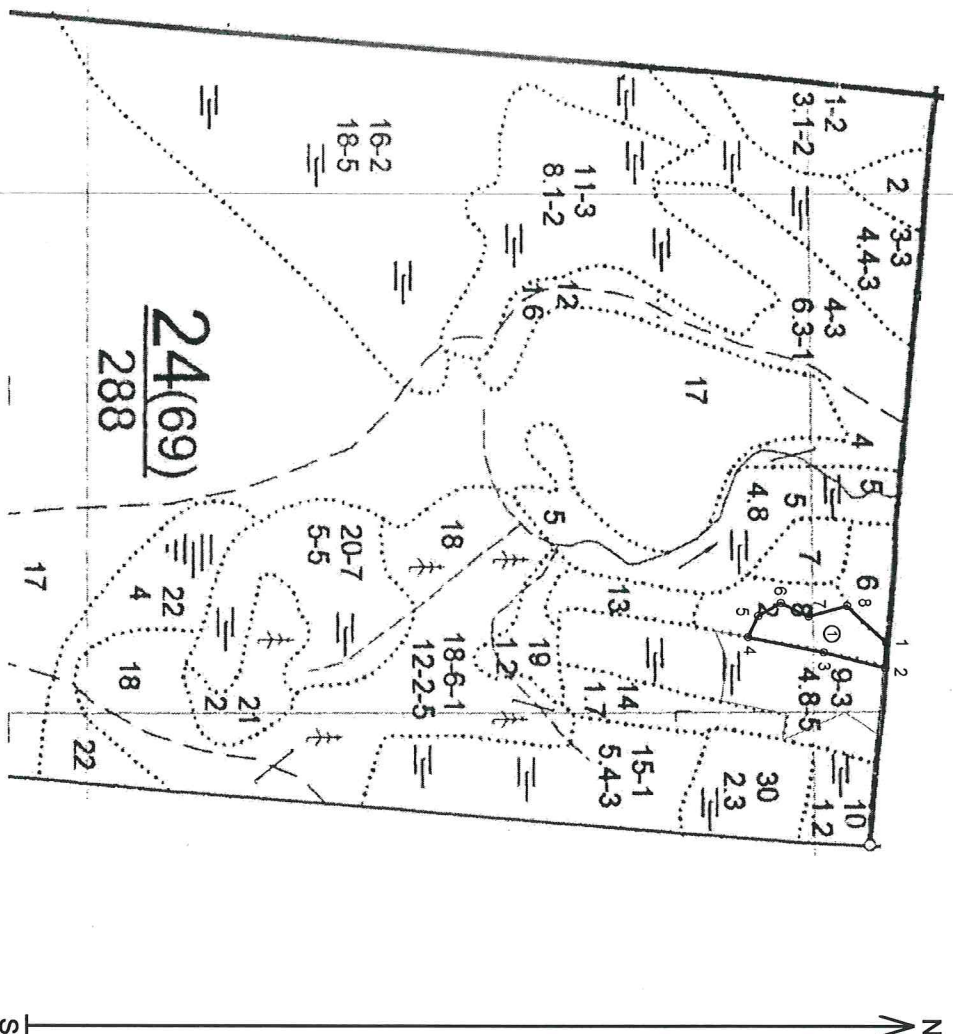
Исполнитель работ по проведению лесопатологического обследования:

лесничий	Игитов Александр Михайлович	КИРОВСКОЕ ОБЛАСТНОЕ ГОСУДАРСТВЕННОЕ КАЗЕННОЕ УЧРЕЖДЕНИЕ "КИРОВСКИЙ ЦЕНТР ЛЕСНОГО ХОЗЯЙСТВА"	+7 953 679-02-12	ДОКУМЕНТ ПОДПИСАН ЭЛЕКТРОННОЙ ПОДПИСЬЮ	
(Руководитель юридического лица, индивидуальный предприниматель, гражданин, иное уполномоченное лицо)	(фамилия, имя, отчество (последнее при наличии))	(организация)	(телефон)	Сертификат: 30748210112183449309842373423070651658 Владелец: Игитов Александр Михайлович Действителен: с 13.05.2025 по 06.08.2026	18.11.2025
				(подпись)	(дата)

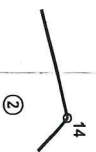
Абрис участка леса

в Свечинском лесничестве, Юмском участковом лесничестве

Масштаб 1 : 10 000



Условные обозначения:



- границы назначенных СОМ, поворотные точки и их подписи
 ② - номера лесопатологических выделов

№ квар- тала	№ выдела	№ лесопато- логического выдела	Размеры ленты (круговой площадью) перечета	Координаты начала, конца и повор. точек лент перечета/ центров круговых площадей				
			№ ленты (площадки)	длина, м	шири- на, м	радиус, м	площ- адь, га	
24	8	1 (1,0 га)						

Пространственное размещение лесопатологических выделов

№№ точек	Координаты	Дли- на, м	№№ точек	Координаты	Дли- на, м	№№ точек	Координаты	Дли- на, м
1	N58.19726 E47.51335	36	7	N58.19630 E47.51264	55			
2	N58.19723 E47.51397	87	8	N58.19679 E47.51242	76			
3	N58.19648 E47.51353	108						
4	N58.19555 E47.51309	33						
5	N58.19568 E47.51259	37						
6	N58.19598 E47.51229	42						

Исполнитель работ по проведению лесопатологического обследования:

Игитов А.М.

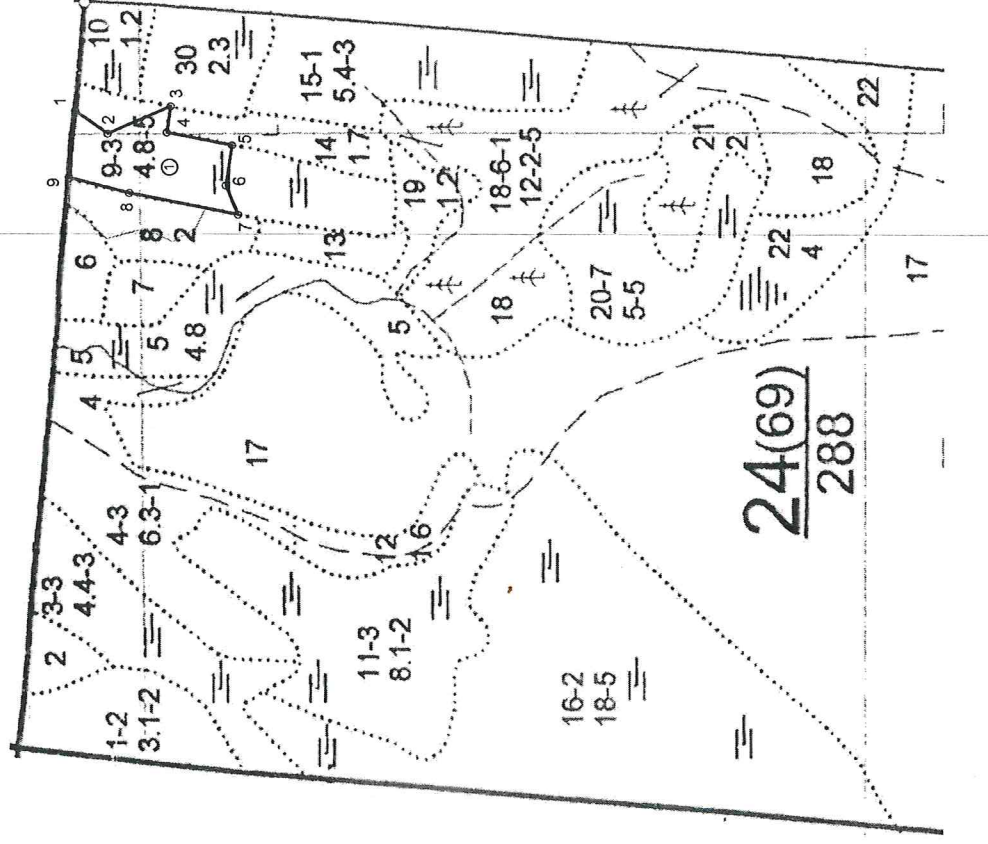
**ДОКУМЕНТ ПОДПИСАН
 ЭЛЕКТРОННОЙ ПОДПИСЬЮ**
 Сертификат: 17 21 ЕЗ СД СЕ F1 1A FB 92 71 6C D2 E3 AF 26 0A
 Владелец: Игитов Александр Михайлович, КИРОВСКОЕ ОБЛАСТНОЕ ГОСУДАРСТВЕННОЕ
 Действителен: с 13.05.2025 по 06.08.2026



18.11.2025

Абрис участка леса

в Свечинском лесничестве, Юмском участковом лесничестве

Масштаб 1 : 10 000



Условные обозначения:
 - границы назначенных СОМ, поворотные точки и их подписи
 - номера лесопатологических выделов

№ квартала	№ выдела	№ лесопатологического выдела	Длина, м	Размеры ленты (круговой площадки) перечета			Координаты начала, конца и повор. точек лент перечета/ центров круговых площадок
				№ ленты (площадки)	длина, м	ширина, м	
24	9	1 (2,2 га)					

Пространственное размещение лесопатологических выделов

№№ точек	Координаты	Длина, м	№№ точек	Координаты	Длина, м	№№ точек	Координаты	Длина, м
1	N58.19712 E47.51561	56	7	N58.19515 E47.51291	153			
2	N58.19672 E47.51502	96	8	N58.19648 E47.51353	87			
3	N58.19593 E47.51564	38	9	N58.19723 E47.51397	97			
4	N58.19599 E47.51500	92						
5	N58.19519 E47.51463	59						
6	N58.19528 E47.51364	45						

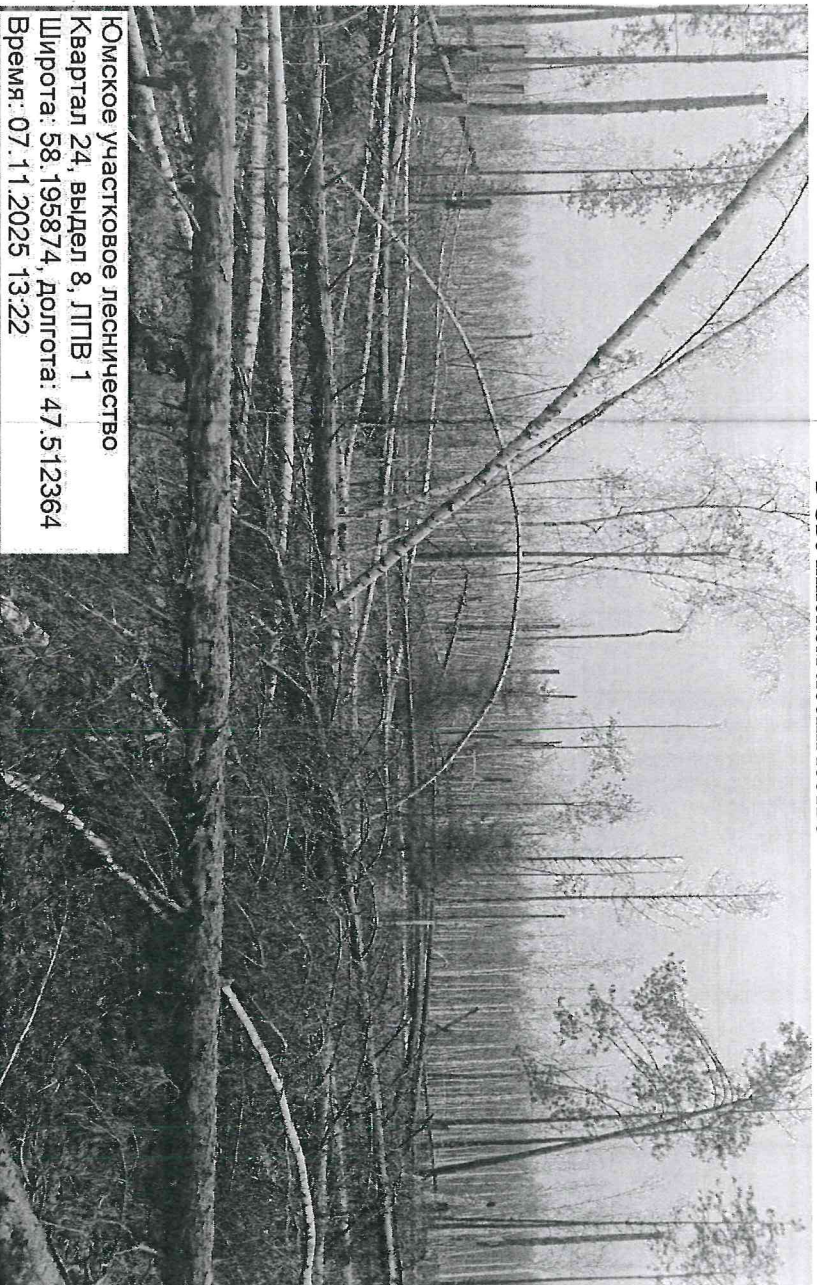
Исполнитель работ по проведению лесопатологического обследования:

ДОКУМЕНТ ПОДПИСАН ЭЛЕКТРОННОЙ ПОДПИСЬЮ
 Сертификат: 17 21 E3 CD CE F1 1A FB 92 71 6C D2 E3 AF 25 0A
 Владелец: Игтов Александр Михайлович, КИРОВСКОЕ ОБЛАСТНОЕ ГОСУДАРСТВЕННОЕ Действительно: с 13.05.2025 по 06.06.2026

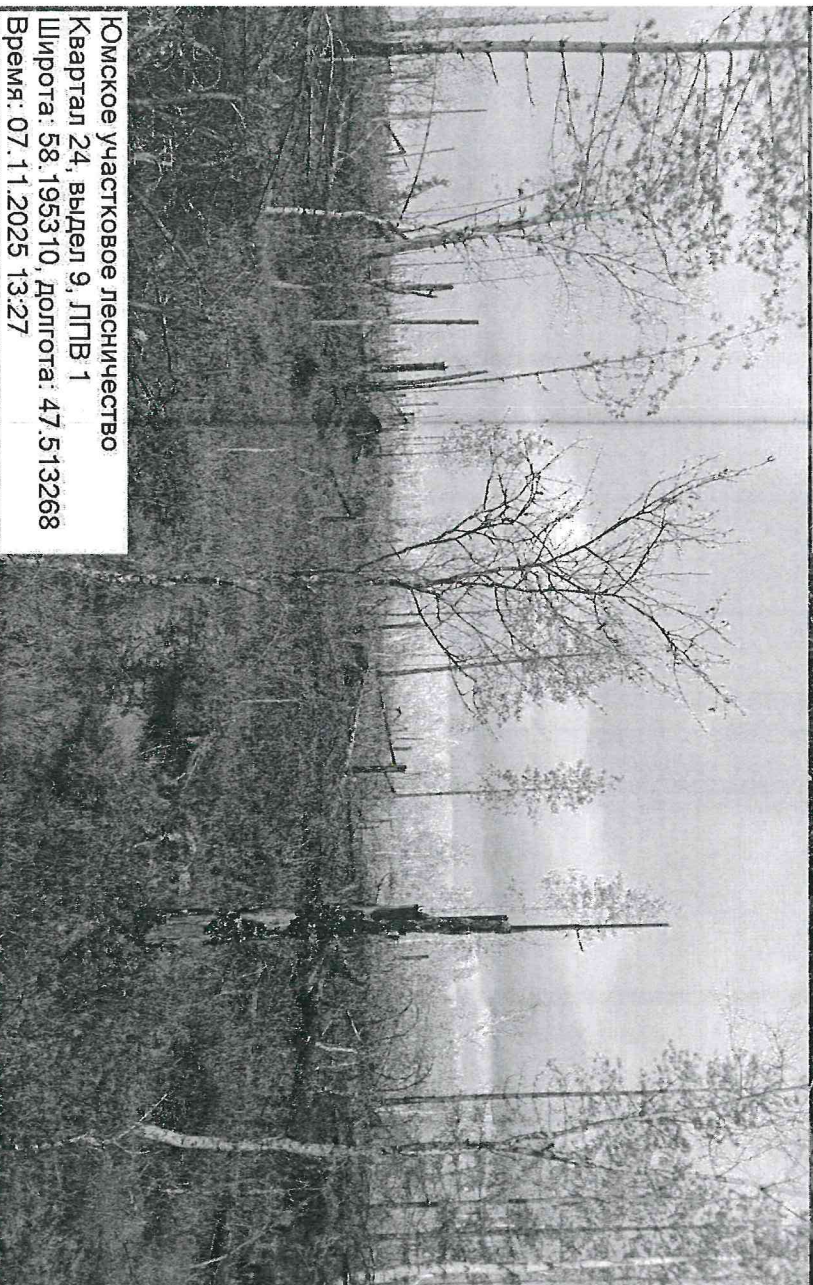
Игтов А.М.

18.11.2025

Фототаблица
погибших и повреждённых лесных насаждений
в Свечинском лесничестве



Юмское Участковое лесничество
Квартал 24, выдел 8, ЛПВ 1
Широта: 58.195874, долгота: 47.512364
Время: 07.11.2025 13:22



Юмское Участковое лесничество
Квартал 24, выдел 9, ЛПВ 1
Широта: 58.195310, долгота: 47.513268
Время: 07.11.2025 13:27

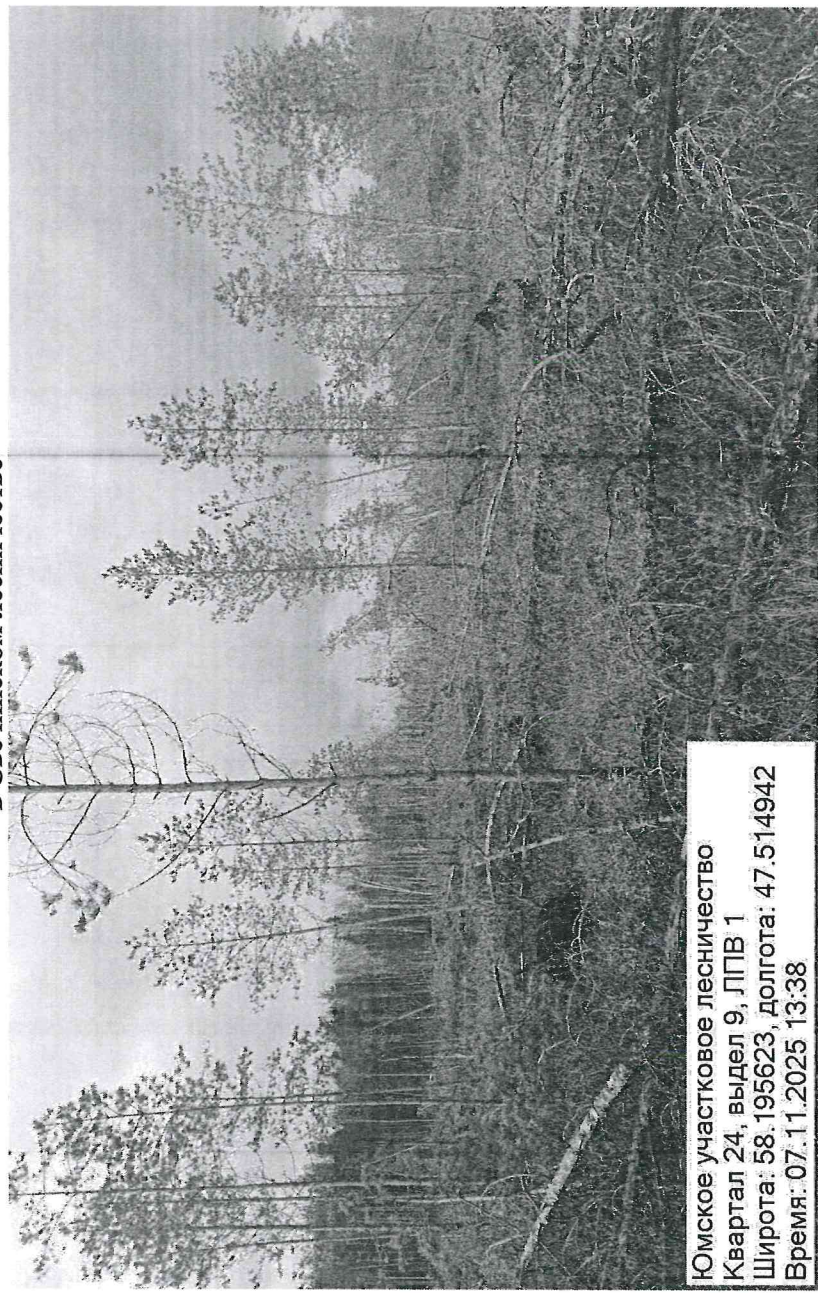
Исполнитель работ по проведению лесопатологического обследования:

Игитов А.М.

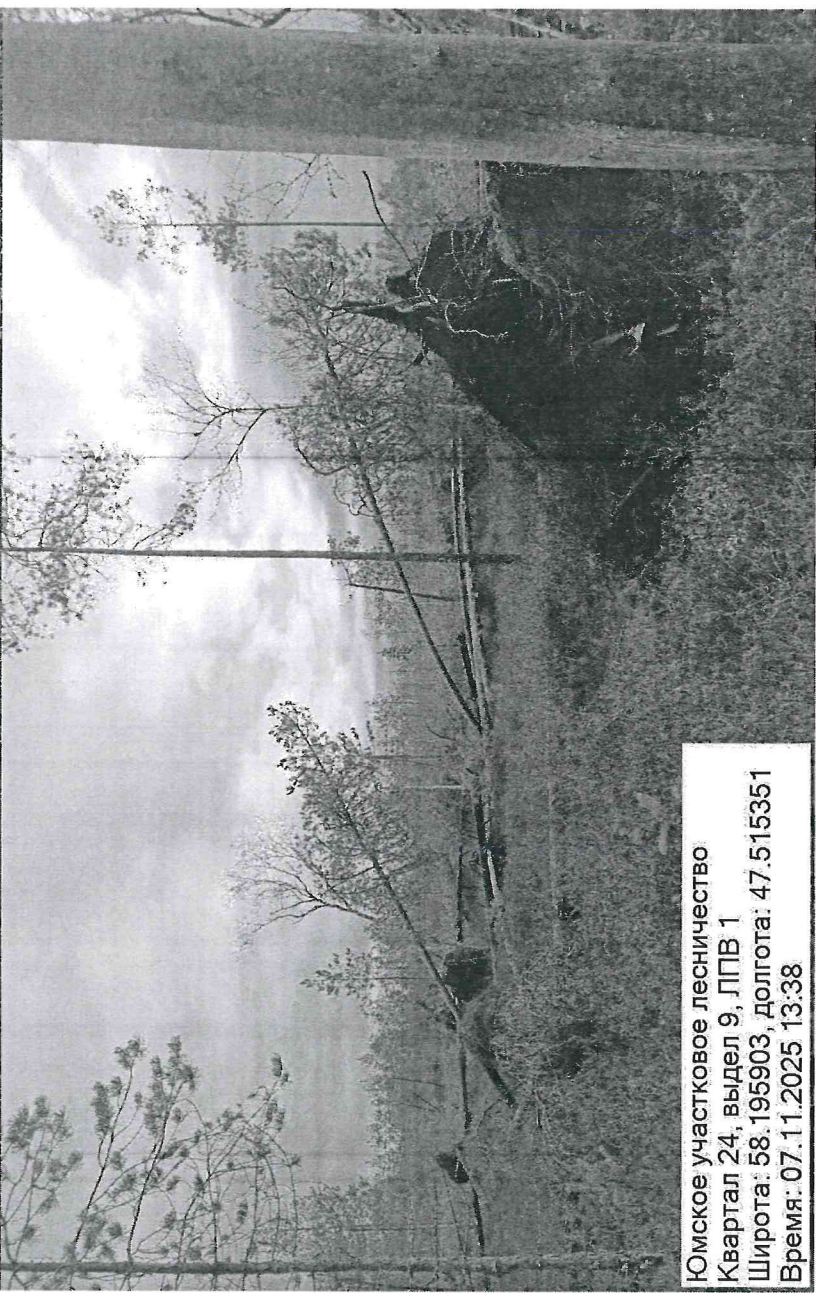
ДОКУМЕНТ ПОДПИСАН
ЭЛЕКТРОННОЙ ПОДПИСЬЮ
Сертификат: 17 21 ЕЗ СД СЕ F1 1A FB 92 71 BC D2 E3 A* 29 0A
Владелец: Игитов Александр Михайлович, КИРОВСКОЕ ОБЛАСТНОЕ ГОСУДАРСТВЕННОЕ
Лесничество: с 13.05.2025 по 06.08.2026

18.11.2025

Фотогаблиця
погибших и повреждённых лесных насаждений
в Свечинском лесничестве



Юмское участковое лесничество
Квартал 24, выдел 9, ЛПВ 1
Широта: 58.195623, долгота: 47.514942
Время: 07.11.2025 13:38



Юмское участковое лесничество
Квартал 24, выдел 9, ЛПВ 1
Широта: 58.195903, долгота: 47.515351
Время: 07.11.2025 13:38

Исполнитель работ по проведению лесопатологического обследования:

Игитов А.М.

ДОКУМЕНТ ПОДПИСАН
ЭЛЕКТРОННОЙ ПОДПИСЬЮ
Сертификат: 17 21 E3 CD CE F1 1A FB 92 71 6C D2 E3 AF 25 0A
Владелец: Игитов Александр Михайлович, КИРОВСКОЕ ОБЛАСТНОЕ ГОСУДАРСТВЕННОЕ
Действителен: с 13.05.2025 по 06.08.2026

18.11.2025

