



1. Визуальное (рекогносцировочное) лесопатологическое обследование кв.

50

выд. 13

Наземное  Дистанционное

1.1 На площади  га фактическая таксационная характеристика лесного насаждения

Соответствует  (не соответствует)  таксационному описанию (нужное подчеркнуть).

Причины несоответствия: Давность лесоустройства

Ведомость участков с выявленными несоответствиями приведена в приложении 1 к Акту.

1.2. Лесные насаждения с нарушенной и утраченной устойчивостью выявлены на площади  га:

Участковое лесничество	Урочище (дача)	Квартал	Выдел	Площадь, га		Причина ослабления повреждения
				с нарушенной устойчивостью	с утраченной устойчивостью	
1	2	3	4	5	6	7
Итого						

Состояние обследованных лесных насаждений приведено в приложениях 1.1 ---1.4 к Акту в зависимости от метода проведения ЛПО

1.3 В обследованных лесных насаждениях прогнозируется:

Прогноз	Площадь, га
1	2
Ослабление лесных насаждений	(---)
Усыхание лесных насаждений различной степени	(---)
Развитие очагов вредных организмов	(---)

1.4. Обнаружено загрязнение лесного участка отходами и выбросами: Промышленными

Бытовыми

Вид загрязнения	Размеры загрязнения			Объём, кубм	Площадь загрязнения, га
	длина, м	ширина, м	высота, м		
1	2	3	4	5	6

**ЗАКЛЮЧЕНИЕ**

Оценка текущего санитарного и лесопатологического состояния лесных насаждений, назначенные профилактические мероприятия по защите лесов, заключение о необходимости проведения инструментального ЛПО

Проведено переобследование назначенных ранее санитарно-оздоровительных мероприятий кв. 50 выд 13 в 2012 году была назначена сплошная санитарная рубка на площади 16 га; причина ветровал 2009 год

По результатам визуального обследования санитарного и лесопатологического состояния, насаждение не требует СОМ. СКС

Участковое лесничество	Урочище (дача)	Квартал	Выдел	Площадь выдела, га	Лесопатологический выдел	Площадь лесопатологического выдела, га	Вид мероприятия	Рекомендуемый срок проведения мероприятия
Алексеевское	0	50	13	16	1	16		

Дата проведения обследования

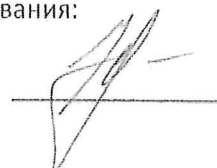
25 07 2023

Дата составления документа

04 08 2023

Исполнитель работ по проведению лесопатологического обследования:

Инженер-лесопатолог КОГКУ "Кировлесцентр" Усатов Е.А.



1. Визуальное (рекогносцировочное) лесопатологическое обследование кв.

51

выд. 16

Наземное

Дистанционное

1.1 На площади 22,4 га фактическая таксационная характеристика лесного насаждения

Соответствует (не соответствует) таксационному описанию (нужное подчеркнуть).

Причины несоответствия: Давность лесоустройства

Ведомость участков с выявленными несоответствиями приведена в приложении 1 к Акту.

1.2. Лесные насаждения с нарушенной и утраченной устойчивостью выявлены на площади

га:

Участковое лесничество	Урочище (дача)	Квартал	Выдел	Площадь, га		Причина ослабления повреждения
				с нарушенной устойчивостью	с утраченной устойчивостью	
1	2	3	4	5	6	7
Итого						

Состояние обследованных лесных насаждений приведено в приложениях 1.1 ---1.4 к Акту в зависимости от метода проведения ЛПО

1.3 В обследованных лесных насаждениях прогнозируется:

Прогноз	Площадь, га
1	2
Ослабление лесных насаждений	(---)
Усыхание лесных насаждений различной степени	(---)
Развитие очагов вредных организмов	(---)

1.4. Обнаружено загрязнение лесного участка отходами и выбросами:

Промышленными

Бытовыми

Вид загрязнения	Размеры загрязнения			Объем, кубм	Площадь загрязнения, га
	длина, м	ширина, м	высота, м		
1	2	3	4	5	6

**ЗАКЛЮЧЕНИЕ**

Оценка текущего санитарного и лесопатологического состояния лесных насаждений, назначенные профилактические мероприятия по защите лесов, заключение о необходимости проведения инструментального ЛПО

Проведено переобследование назначенных ранее санитарно-оздоровительных мероприятий кв. 51 выд 16 в 2012 году была назначена сплошная санитарная рубка на площади 22,4 га; причина ветровал 2009 год

По результатам визуального обследования санитарного и лесопатологического состояния, насаждение не требует СОМ. СКС 1,4

Участковое лесничество	Урочище (дача)	Квартал	Выдел	Площадь выдела, га	Лесопатологический выдел	Площадь лесопатологического выдела, га	Вид мероприятия	Рекомендуемый срок проведения мероприятия
Алексеевское	0	51	16	33,8	1	22,4		

Дата проведения обследования

25 07 2023

Дата составления документа

04 08 2023

Исполнитель работ по проведению лесопатологического обследования:

Инженер-лесопатолог КОГКУ "Кировлесцентр" Усатов Е.А.



1. Визуальное (рекогносцировочное) лесопатологическое обследование кв.

51

выд. 26

Наземное

Дистанционное

1.1 На площади 33,1 га фактическая таксационная характеристика лесного насаждения

Соответствует (не соответствует) таксационному описанию (нужное подчеркнуть).

Причины несоответствия: Давность лесоустройства

Ведомость участков с выявленными несоответствиями приведена в приложении 1 к Акту.

1.2. Лесные насаждения с нарушенной и утраченной устойчивостью выявлены на площади

га:

Участковое лесничество	Урочище (дача)	Квартал	Выдел	Площадь, га		Причина ослабления повреждения
				с нарушенной устойчивостью	с утраченной устойчивостью	
1	2	3	4	5	6	7
Итого						

Состояние обследованных лесных насаждений приведено в приложениях 1.1 ---1.4 к Акту в зависимости от метода проведения ЛПО

1.3 В обследованных лесных насаждениях прогнозируется:

Прогноз	Площадь, га
1	2
Ослабление лесных насаждений	(---)
Усыхание лесных насаждений различной степени	(---)
Развитие очагов вредных организмов	(---)

1.4. Обнаружено загрязнение лесного участка отходами и выбросами:

Промышленными

Бытовыми

Вид загрязнения	Размеры загрязнения			Объем, кубм	Площадь загрязнения, га
	длина, м	ширина, м	высота, м		
1	2	3	4	5	6

**ЗАКЛЮЧЕНИЕ**

Оценка текущего санитарного и лесопатологического состояния лесных насаждений, назначенные профилактические мероприятия по защите лесов, заключение о необходимости проведения инструментального ЛПО

Проведено переобследование назначенных ранее санитарно-оздоровительных мероприятий кв. 51 выд 26 в 2012 году была назначена сплошная санитарная рубка на площади 33,1 га; причина ветровал 2009 год

По результатам визуального обследования санитарного и лесопатологического состояния, насаждение не требует СОМ. СКС  1,3

Участковое лесничество	Урочище (дача)	Квартал	Выдел	Площадь выдела, га	Лесопатологический выдел	Площадь лесопатологического выдела, га	Вид мероприятия	Рекомендуемый срок проведения мероприятия
Алексеевское	0	51	26	42,8	1	33,1		

Дата проведения обследования

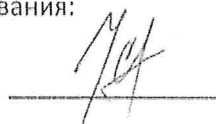
25 07 2023

Дата составления документа

04 08 2023

Исполнитель работ по проведению лесопатологического обследования:

Инженер-лесопатолог КОГКУ "Кировлесцентр" Усатов Е.А.



1. Визуальное (рекогносцировочное) лесопатологическое обследование кв.

52

выд. 11

Наземное  Дистанционное

1.1 На площади 11,1 га фактическая таксационная характеристика лесного насаждения соответствует (не соответствует) таксационному описанию (нужное подчеркнуть).

Причины несоответствия: Давность лесоустройства

Ведомость участков с выявленными несоответствиями приведена в приложении 1 к Акту.

1.2. Лесные насаждения с нарушенной и утраченной устойчивостью выявлены на площади

га:

Участковое лесничество	Урочище (дача)	Квартал	Выдел	Площадь, га		Причина ослабления повреждения
				с нарушенной устойчивостью	с утраченной устойчивостью	
1	2	3	4	5	6	7
Итого						

Состояние обследованных лесных насаждений приведено в приложениях 1.1 ---1.4 к Акту в зависимости от метода проведения ЛПО

1.3 В обследованных лесных насаждениях прогнозируется:

Прогноз	Площадь, га
1	2
Ослабление лесных насаждений	(---)
Усыхание лесных насаждений различной степени	(---)
Развитие очагов вредных организмов	(---)

1.4. Обнаружено загрязнение лесного участка отходами и выбросами:

Промышленными

Бытовыми

Вид загрязнения	Размеры загрязнения			Объем, кубм	Площадь загрязнения, га
	длина, м	ширина, м	высота, м		
1	2	3	4	5	6

**ЗАКЛЮЧЕНИЕ**

Оценка текущего санитарного и лесопатологического состояния лесных насаждений, назначенные профилактические мероприятия по защите лесов, заключение о необходимости проведения инструментального ЛПО

Проведено переобследование назначенных ранее санитарно-оздоровительных мероприятий кв. 52 выд 11 в 2012 году была назначена сплошная санитарная рубка на площади 11,1 га; причина ветровал 2009 год

По результатам визуального обследования санитарного и лесопатологического состояния, насаждение не требует СОМ. СКС  1,4

Участковое лесничество	Урочище (дача)	Квартал	Выдел	Площадь выдела, га	Лесопатологический выдел	Площадь лесопатологического выдела, га	Вид мероприятия	Рекомендуемый срок проведения мероприятия
Алексеевское	0	52	11	11,1	1	11,1		

Дата проведения обследования

25 07 2023

Дата составления документа

04 08 2023

Исполнитель работ по проведению лесопатологического обследования:

Инженер-лесопатолог КОГКУ "Кировлесцентр" Усатов Е.А.

1. Визуальное (рекогносцировочное) лесопатологическое обследование кв.

53

выд. 14

Наземное

Дистанционное

1.1 На площади 48,3 га фактическая таксационная характеристика лесного насаждения

Соответствует (не соответствует) таксационному описанию(нужное подчеркнуть).

Причины несоответствия: Давность лесоустройства

Ведомость участков с выявленными несоответствиями приведена в приложении 1 к Акту.

1.2. Лесные насаждения с нарушенной и утраченной устойчивостью выявлены на площади

га:

Участковое лесничество	Урочище (дача)	Квартал	Выдел	Площадь, га		Причина ослабления повреждения
				с нарушенной устойчивостью	с утраченной устойчивостью	
1	2	3	4	5	6	7
Итого						

Состояние обследованных лесных насаждений приведено в приложениях 1.1 ---1.4 к Акту в зависимости от метода проведения ЛПО

1.3 В обследованных лесных насаждениях прогнозируется:

Прогноз	Площадь, га
1	2
Ослабление лесных насаждений	(---)
Усыхание лесных насаждений различной степени	(---)
Развитие очагов вредных организмов	(---)

1.4. Обнаружено загрязнение лесного участка отходами и выбросами:

Промышленными

Бытовыми

Вид загрязнения	Размеры загрязнения			Объём, кубм	Площадь загрязнения, га
	длина, м	ширина, м	высота, м		
1	2	3	4	5	6

**ЗАКЛЮЧЕНИЕ**

Оценка текущего санитарного и лесопатологического состояния лесных насаждений, назначенные профилактические мероприятия по защите лесов, заключение о необходимости проведения инструментального ЛПО

Проведено переобследование назначенных ранее санитарно-оздоровительных мероприятий кв. 53 выд 14 в 2012 году была назначена сплошная санитарная рубка на площади 48,3 га; причина ветровал 2009 год

По результатам визуального обследования санитарного и лесопатологического состояния, насаждение не требует СОМ. СКС

Участковое лесничество	Урочище (дача)	Квартал	Выдел	Площадь выдела, га	Лесопатологический выдел	Площадь лесопатологического выдела, га	Вид мероприятия	Рекомендуемый срок проведения мероприятия
Алексеевское	0	53	14	48,3	1	48,3		

Дата проведения обследования

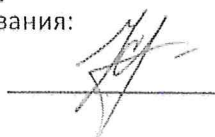
25 07 2023

Дата составления документа

04 08 2023

Исполнитель работ по проведению лесопатологического обследования:

Инженер-лесопатолог КОГКУ "Кировлесцентр" Усатов Е.А.



1. Визуальное (рекогносцировочное) лесопатологическое обследование кв.

53

выд. 15

Наземное  Дистанционное

1.1 На площади 8,2 га фактическая таксационная характеристика лесного насаждения соответствует таксационному описанию(нужное подчеркнуть).

Причины несоответствия: Давность лесоустройства

Ведомость участков с выявленными несоответствиями приведена в приложении 1 к Акту.

1.2. Лесные насаждения с нарушенной и утраченной устойчивостью выявлены на площади

га:

Участковое лесничество	Урочище (дача)	Квартал	Выдел	Площадь, га		Причина ослабления повреждения
				с нарушенной устойчивостью	с утраченной устойчивостью	
1	2	3	4	5	6	7
Итого						

Состояние обследованных лесных насаждений приведено в приложениях 1.1 ---1.4 к Акту в зависимости от метода проведения ЛПО

1.3 В обследованных лесных насаждениях прогнозируется:

Прогноз	Площадь, га
1	2
Ослабление лесных насаждений	(---)
Усыхание лесных насаждений различной степени	(---)
Развитие очагов вредных организмов	(---)

1.4. Обнаружено загрязнение лесного участка отходами и выбросами:

Промышленными

Бытовыми

Вид загрязнения	Размеры загрязнения			Объем, кубм	Площадь загрязнения, га
	длина, м	ширина, м	высота, м		
1	2	3	4	5	6

**ЗАКЛЮЧЕНИЕ**

Оценка текущего санитарного и лесопатологического состояния лесных насаждений, назначенные профилактические мероприятия по защите лесов, заключение о необходимости проведения инструментального ЛПО

Проведено переобследование назначенных ранее санитарно-оздоровительных мероприятий кв. 53 выд 15 в 2012 году была назначена сплошная санитарная рубка на площади 8,2 га; причина ветровал 2009 год

По результатам визуального обследования санитарного и лесопатологического состояния, насаждение не требует СОМ. СКС  1,2

Участковое лесничество	Урочище (дача)	Квартал	Выдел	Площадь выдела, га	Лесопатологический выдел	Площадь лесопатологического выдела, га	Вид мероприятия	Рекомендуемый срок проведения мероприятия
Алексеевское	0	53	15	8,2	1	8,2		

Дата проведения обследования


25 07 2023

Дата составления документа

04 08 2023

Исполнитель работ по проведению лесопатологического обследования:

Инженер-лесопатолог КОГКУ "Кировлесцентр" Усатов Е.А.



1. Визуальное (рекогносцировочное) лесопатологическое обследование кв.

53

выд. 16

Наземное  Дистанционное

1.1 На площади 8,1 га фактическая таксационная характеристика лесного насаждения

Соответствует (не соответствует) таксационному описанию (нужное подчеркнуть).

Причины несоответствия: Давность лесоустройства

Ведомость участков с выявленными несоответствиями приведена в приложении 1 к Акту.

1.2. Лесные насаждения с нарушенной и утраченной устойчивостью выявлены на площади

га:

Участковое лесничество	Урочище (дача)	Квартал	Выдел	Площадь, га		Причина ослабления повреждения
				с нарушенной устойчивостью	с утраченной устойчивостью	
1	2	3	4	5	6	7
Итого						

Состояние обследованных лесных насаждений приведено в приложениях 1.1 ---1.4 к Акту в зависимости от метода проведения ЛПО

1.3 В обследованных лесных насаждениях прогнозируется:

Прогноз	Площадь, га
1	2
Ослабление лесных насаждений	(---)
Усыхание лесных насаждений различной степени	(---)
Развитие очагов вредных организмов	(---)

1.4. Обнаружено загрязнение лесного участка отходами и выбросами:

Промышленными

Бытовыми

Вид загрязнения	Размеры загрязнения			Объём, кубм	Площадь загрязнения, га
	длина, м	ширина, м	высота, м		
1	2	3	4	5	6

**ЗАКЛЮЧЕНИЕ**

Оценка текущего санитарного и лесопатологического состояния лесных насаждений, назначенные профилактические мероприятия по защите лесов, заключение о необходимости проведения инструментального ЛПО

Проведено переобследование назначенных ранее санитарно-оздоровительных мероприятий кв. 53 выд 16 в 2012 году была назначена сплошная санитарная рубка на площади 8,1 га; причина ветровал 2009 год

По результатам визуального обследования санитарного и лесопатологического состояния, насаждение не требует СОМ. СКС  1,3

Участковое лесничество	Урочище (дача)	Квартал	Выдел	Площадь выдела, га	Лесопатологический выдел	Площадь лесопатологического выдела, га	Вид мероприятия	Рекомендуемый срок проведения мероприятия
Алексеевское	0	53	16	8,1	1	8,1		

Дата проведения обследования

25 07 2023

Дата составления документа

04 08 2023

Исполнитель работ по проведению лесопатологического обследования:

Инженер-лесопатолог КОГКУ "Кировлесцентр" Усатов Е.А.



1. Визуальное (рекогносцировочное) лесопатологическое обследование кв.

53

выд. 18

Наземное  Дистанционное

1.1 На площади 9,4 га фактическая таксационная характеристика лесного насаждения

Соответствует (не соответствует) таксационному описанию (нужное подчеркнуть).

Причины несоответствия: Давность лесоустройства

Ведомость участков с выявленными несоответствиями приведена в приложении 1 к Акту.

1.2. Лесные насаждения с нарушенной и утраченной устойчивостью выявлены на площади

га:

Участковое лесничество	Урочище (дача)	Квартал	Выдел	Площадь, га		Причина ослабления повреждения
				с нарушенной устойчивостью	с утраченной устойчивостью	
1	2	3	4	5	6	7
Итого						

Состояние обследованных лесных насаждений приведено в приложениях 1.1 ---1.4 к Акту в зависимости от метода проведения ЛПО

1.3 В обследованных лесных насаждениях прогнозируется:

Прогноз	Площадь, га
1	2
Ослабление лесных насаждений	(---)
Усыхание лесных насаждений различной степени	(---)
Развитие очагов вредных организмов	(---)

1.4. Обнаружено загрязнение лесного участка отходами и выбросами:

Промышленными

Бытовыми

Вид загрязнения	Размеры загрязнения			Объем, кубм	Площадь загрязнения, га
	длина, м	ширина, м	высота, м		
1	2	3	4	5	6

**ЗАКЛЮЧЕНИЕ**

Оценка текущего санитарного и лесопатологического состояния лесных насаждений, назначенные профилактические мероприятия по защите лесов, заключение о необходимости проведения инструментального ЛПО

Проведено переобследование назначенных ранее санитарно-оздоровительных мероприятий кв. 53 выд 18 в 2015 году была назначена сплошная санитарная рубка на площади 9,4 га; причина ветровал 2009 год

По результатам визуального обследования санитарного и лесопатологического состояния, насаждение не требует СОМ. СКС  1,3

Участковое лесничество	Урочище (дача)	Квартал	Выдел	Площадь выдела, га	Лесопатологический выдел	Площадь лесопатологического выдела, га	Вид мероприятия	Рекомендуемый срок проведения мероприятия
Алексеевское	0	53	18	9,4	1	9,4		

Дата проведения обследования

25 07 2023

Дата составления документа

04 08 2023

Исполнитель работ по проведению лесопатологического обследования:

Инженер-лесопатолог КОГКУ "Кировлесцентр" Усатов Е.А.



1. Визуальное (рекогносцировочное) лесопатологическое обследование кв.

53

выд. 17

Наземное

Дистанционное

1.1 На площади 1,3 га фактическая таксационная характеристика лесного насаждения

Соответствует (не соответствует) таксационному описанию (нужное подчеркнуть).

Причины несоответствия: Давность лесоустройства

Ведомость участков с выявленными несоответствиями приведена в приложении 1 к Акту.

1.2. Лесные насаждения с нарушенной и утраченной устойчивостью выявлены на площади

га:

Участковое лесничество	Урочище (дача)	Квартал	Выдел	Площадь, га		Причина ослабления повреждения
				с нарушенной устойчивостью	с утраченной устойчивостью	
1	2	3	4	5	6	7
Итого						

Состояние обследованных лесных насаждений приведено в приложениях 1.1 ---1.4 к Акту в зависимости от метода проведения ЛПО

1.3 В обследованных лесных насаждениях прогнозируется:

Прогноз	Площадь, га
1	2
Ослабление лесных насаждений	(---)
Усыхание лесных насаждений различной степени	(---)
Развитие очагов вредных организмов	(---)

1.4. Обнаружено загрязнение лесного участка отходами и выбросами:

Промышленными

Бытовыми

Вид загрязнения	Размеры загрязнения			Объём, кубм	Площадь загрязнения, га
	длина, м	ширина, м	высота, м		
1	2	3	4	5	6

**ЗАКЛЮЧЕНИЕ**

Оценка текущего санитарного и лесопатологического состояния лесных насаждений, назначенные профилактические мероприятия по защите лесов, заключение о необходимости проведения инструментального ЛПО

Проведено переобследование назначенных ранее санитарно-оздоровительных мероприятий кв. 53 выд 17 в 2012 году была назначена сплошная санитарная рубка на площади 1,3 га; причина ветровал 2009 год

По результатам визуального обследования санитарного и лесопатологического состояния, насаждение не требует СОМ. СКС

Участковое лесничество	Урочище (дача)	Квартал	Выдел	Площадь выдела, га	Лесопатологический выдел	Площадь лесопатологического выдела, га	Вид мероприятия	Рекомендуемый срок проведения мероприятия
Алексеевское	0	53	17	12	1	1,3		

Дата проведения обследования

25 07 2023

Дата составления документа

04 08 2023

Исполнитель работ по проведению лесопатологического обследования:

Инженер-лесопатолог КОГКУ "Кировлесцентр" Усатов Е.А.



Ведомость лесных участков с выявленными несоответствиями таксационным описанием

Субъект Российской Федерации Кировская область Лесничество

Мурашинское

Участковое лесничество  
Урочище(лесная дача)

Алексеевское

1	2	3	4	5	6	7	8	9	10	Таксационная характеристика										Заложено пробных		
										11	12	13	14	15	16	17	18	19	20	21		
Год проведения лесосурьства	Номер квартала	Номер выдела	Площадь выдела, га	Целевое назначение лесов	Категория защитных лесов	ОЗУ	Источник данных	Номер лесопатологического выдела	Площадь лесопатологического выдела	Выдела	Состав	Порода	Возраст, лет	Средняя высота, м	Средний диаметр, см	Тип леса	Плотность	Бонитет	Запас, куб. м/га	Количество, шт	Общая площадь	
2008	50	13	16	Эксплуатационные			ТО	1	16		9 Б	Б	65	21	20	ЕКВ3	0,8	2	200			
											1 Е	Е	95	20	18							
											П	П										
												0										
												0										
												0										
							Ф	1	16		9 Б	Б	70	22	22	ЕКВ3	0,7	2	190			
											1 Е	Е	95	20	20							
											П	П										
												0										
												0										
												0										

Условные обозначения:

ТО - таксационные описания

Ф - фактическая характеристика лесного насаждения

Исполнитель работ по проведению лесопатологического обследования: ФИО Усатов Е.А. Подпись \_\_\_\_\_









Результаты проведения лесопатологического обследования лесных насаждений  
за июль 2023

Субъект Российской Федерации		Кировская область		Лесничество (лесопарк)		Мурашинское																														
Участковое лесничество		Алексеевское		Урочище (лесная дача)		0																														
Номер квартала	Номер выдела	Площадь выдела, га	Целевое назначение лесов	Категория защитных лесов	ОЗУ	Номер лесопатологического выдела	Площадь лесопатологического выдела	Таксационная характеристика лесного насаждения										Число деревьев на временной пробной площади, шт	Распределение деревьев по категориям состояния, % от запаса										Причина ослабления, повреждение	% от запаса	Назначенные мероприятия					
								состав	попада	возраст	средняя высота, м	средний диаметр, см	тип леса	полнота	бонитет	запас, куб м/га	19		20	21	22	23	24	25	26	27	28	29				30	31	32		
1	2	3	4	5	6	7	8	9	10	11	12	13	14	15	16	17	18	19	20	21	22	23	24	25	26	27	28	29	30	31	32	33	34	35	36	
50	13	16,0	выдел	0	0	1	16,0	Б Е П	Б Е П	70 95 0	22 20 0	22	ЕКБ3	0,7	2	190	93,0	0	0	0	0	0	0	0	0	0	0	0	0	7	0	0	0	0	0	16
51	16	33,8	эксплуатационный выдел	0	0	1	22,4	Б Ос Е	Б Ос Е	70 24 26	22	ЕЧБ3	0,7	2	210	90,0	0	0	0	0	0	0	0	0	0	0	0	8	2	0	0	0	0	0	22,4	
51	26	42,8	эксплуатационный выдел	0	0	1	33,1	Б Е Ос	Б Е Ос	75 21 22	22	ЕЧБ3	0,6	3	150	93,0	0	0	0	0	0	0	0	0	0	0	0	0	0	7	0	0	0	0	0	33,1
52	11	11,1	эксплуатационный выдел	0	0	1	11,1	Б Ос Е	Б Ос Е	70 24 22	22	ЕЧБ3	0,6	2	180	91,0	0	0	0	0	0	0	0	0	0	0	0	0	0	9	0	0	0	0	0	11,1

Условные обозначения: Н - деревья не подлежат рубке; Р - деревья подлежат рубке  
Исполнитель работ по проведению лесопатологического обследования:

Ф.И.О. Усатов Е.А.

Дата составления документа

04.08.2023

М	Комп выдела		Мощь выдела, га	Целевое назначение лесов	Категория защитных лесов	ОЗУ	Номер лесопатологического выдела	Мощь лесопатологического выдела	Таксационная характеристика лесного насаждения										Распределение деревьев по категориям состояния, % от запаса										Назначенные мероприятия						
	1	2							3	4	5	6	7	8	9	10	11	12	13	14	15	16	17	18	19	20	21	22	23	24	25	26	27	28	29
53	14	48,3	48,3	онные	0	0	1	48,3	выдела	состав	порода	возраст	средняя высота, м	средний диаметр, см	тип леса	плотота	бонитет	запас, куб м/га	число деревьев на временной пробной площади, шт	без признаков ослабления	ослабленные	сильно ослабленные	усыхающие	свежий сухой	свежий ветровал	свежий бурелом	старый сухой	старый ветровал	старый бурелом	причина ослабления, повреждена	подлежит рубке, % от запаса	выд	площадь, га		
53	15	8,2	8,2	Эксплуатационные	0	0	1	8,2	выдела	состав	порода	возраст	средняя высота, м	средний диаметр, см	тип леса	плотота	бонитет	запас, куб м/га	число деревьев на временной пробной площади, шт	95,0												5,0	БН	8,2	
53	16	8,1	8,1	Эксплуатационные	0	0	1	8,1	выдела	состав	порода	возраст	средняя высота, м	средний диаметр, см	тип леса	плотота	бонитет	запас, куб м/га	число деревьев на временной пробной площади, шт	95,0												7,0	БН	8,1	
53	17	12,0	1,3	Эксплуатационные	0	0	1	1,3	выдела	состав	порода	возраст	средняя высота, м	средний диаметр, см	тип леса	плотота	бонитет	запас, куб м/га	число деревьев на временной пробной площади, шт	94,0												6,0	БН	1,3	
53	18	9,4	9,4	Эксплуатационные	0	0	1	9,4	выдела	состав	порода	возраст	средняя высота, м	средний диаметр, см	тип леса	плотота	бонитет	запас, куб м/га	число деревьев на временной пробной площади, шт	93,0												7,0	БН	9,4	
0	0	0,0	0,0	Эксплуатационные	0	0	0	0,0	выдела	состав	порода	возраст	средняя высота, м	средний диаметр, см	тип леса	плотота	бонитет	запас, куб м/га	число деревьев на временной пробной площади, шт	####												0,0	БН	0	
0	0	0,0	0,0	Эксплуатационные	0	0	0	0,0	выдела	состав	порода	возраст	средняя высота, м	средний диаметр, см	тип леса	плотота	бонитет	запас, куб м/га	число деревьев на временной пробной площади, шт	####												0,0	БН	0	

Условные обозначения: Н- деревья не подлежат рубке; Р- деревья подлежат рубке  
 Исполнитель работ по проведению лесопатологического обследования:

Ф.И.О. Усатов Е.А.

Дата составления документа

04.08.2023

2



Абрис участка леса

в кв. **51** выд. **16** лесопатологический выдел **1**

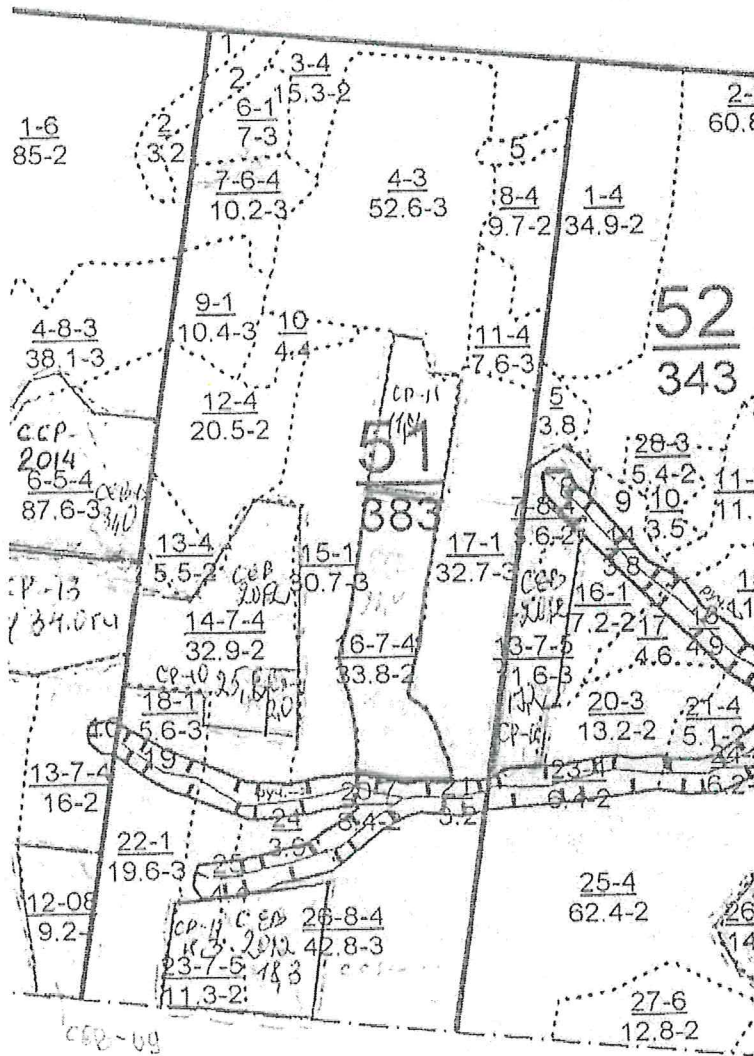
**Мурашинское** лесничество

Площадь 22,4 га

**Алексеевское** участковое лесничество

**0** Урочище(лесная дача)

Масштаб 1:25000



Условные обозначения:

участок, намечаемый в сплошную санитарную рубку/ без назначения

Исполнитель работ по проведению лесопатологического исследования:

ФИО Усатов Е.А.

Подпись

Дата составления документа

**04 08 2023**

Абрис участка леса

в кв.  выд.  лесопатологический выдел

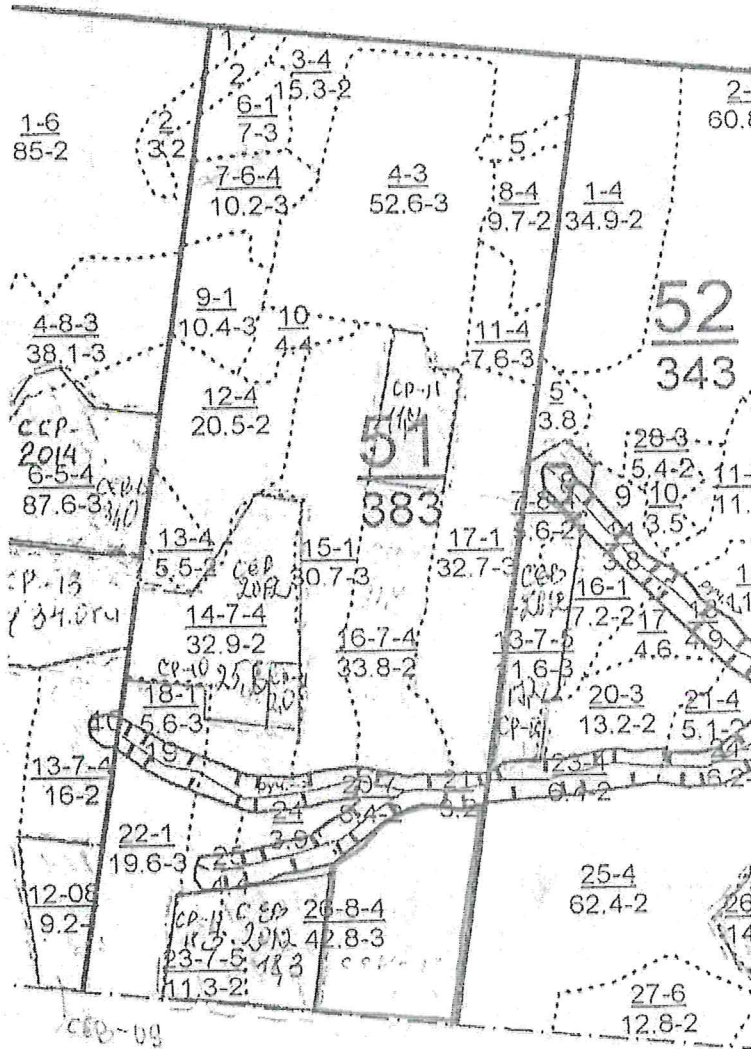
лесничество

Площадь 33,1 га

участковое лесничество

Урочище(лесная дача)

Масштаб 1:25000



Условные обозначения:

участок, намечаемый в сплошную санитарную рубку/ без назначения

Исполнитель работ по проведению лесопатологического исследования:

ФИО Усатов Е.А.

Подпись

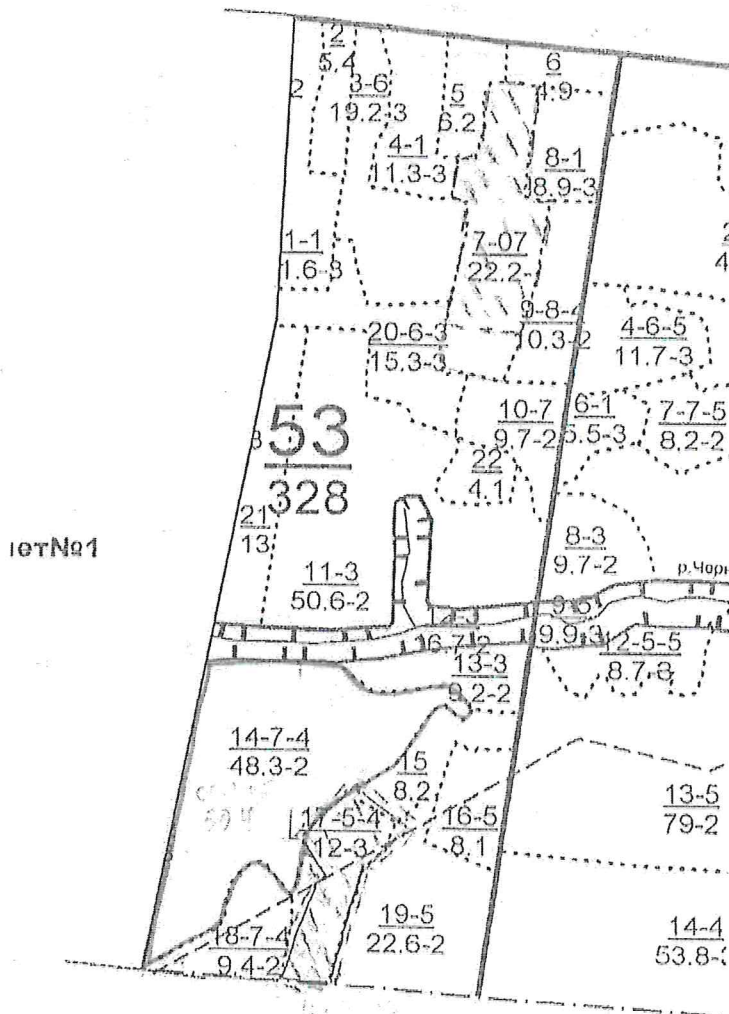
Дата составления документа



Абрис участка леса

в кв. **53** выд. **14** лесопатологический выдел **1** **Мурашинское** лесничество  
Площадь 48,3 га  
**Алексеевское** участковое лесничество  
**0** Урочище(лесная дача)

Масштаб 1:25000



Условные обозначения:  
участок, намечаемый в сплошную санитарную рубку/ без назначения  
Исполнитель работ по проведению лесопатологического исследования:

ФИО Усатов Е.А.  
Дата составления документа

Подпись  
**04 08 2023**

Абрис участка леса

в кв. **53** выд. **15** лесопатологический выдел **1**

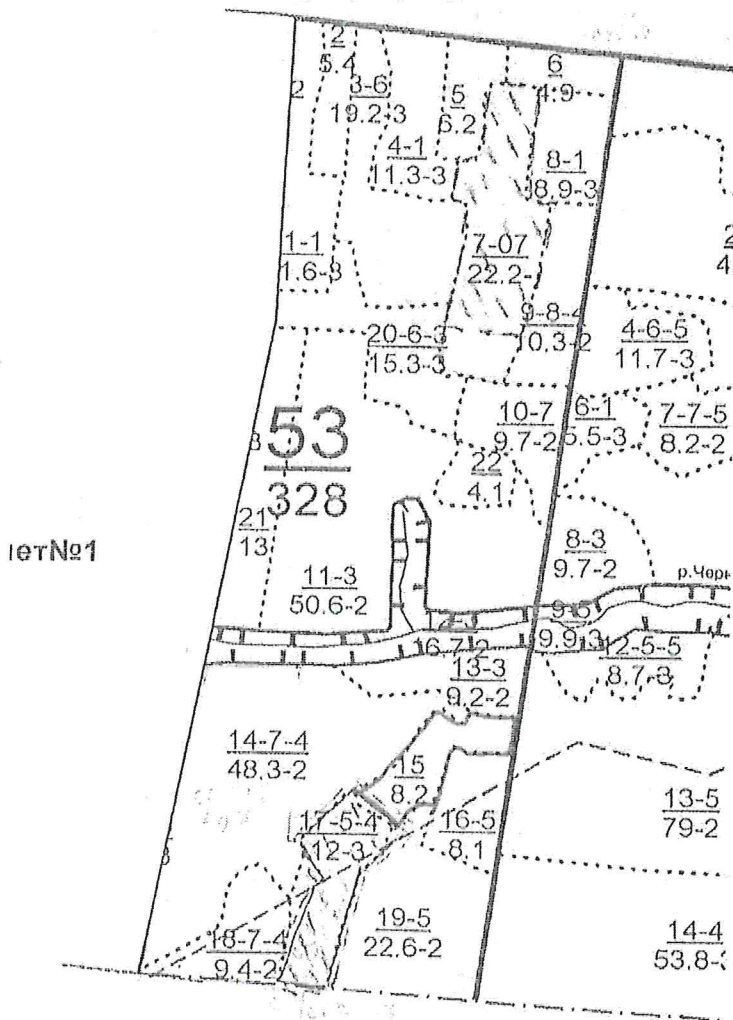
**Мурашинское** лесничество

Площадь 8,2 га

**Алексеевское** участковое лесничество

**0** Урочище(лесная дача)

Масштаб 1:25000



Условные обозначения:

участок, намечаемый в сплошную санитарную рубку/ без назначения

Исполнитель работ по проведению лесопатологического исследования:

ФИО Усатов Е.А.

Подпись

Дата составления документа

**04 08 2023**



Абрис участка леса

в кв. **53** выд. **17** лесопатологический выдел **1**

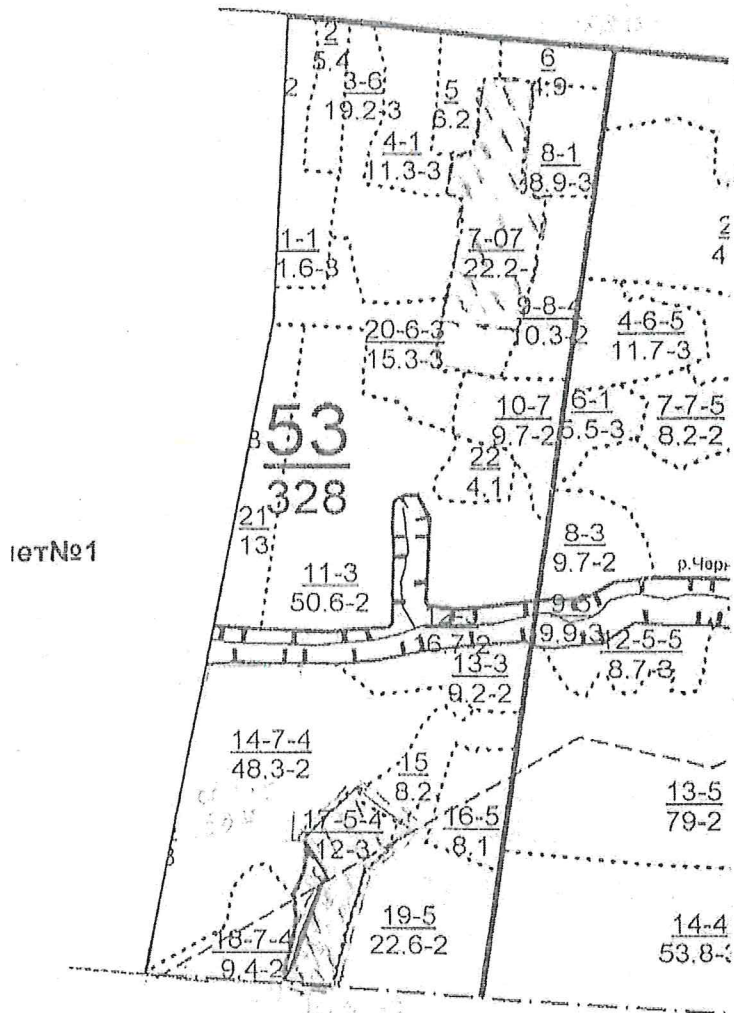
**Мурашинское** лесничество

Площадь 1,3 га

**Алексеевское** участковое лесничество

**0** Урочище(лесная дача)

Масштаб 1:25000



Условные обозначения:

участок, намечаемый в сплошную санитарную рубку/ без назначения

Исполнитель работ по проведению лесопатологического исследования:

ФИО Усатов Е.А.

Подпись

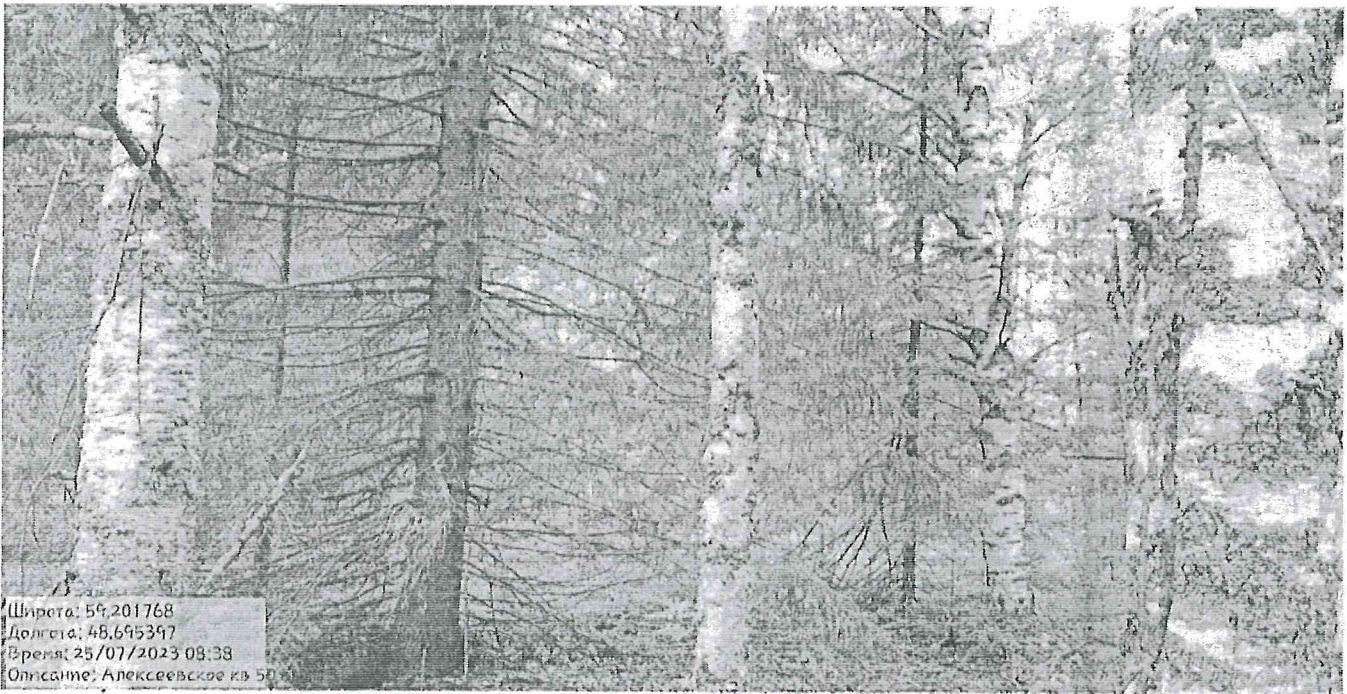
Дата составления документа

**04 08 2023**



Приложение "4"  
к акту лесопатологического обследования

Фотофиксация	Алексеевское		участковое лесничество урочище(лесная дача)
	0		
квартал	50	выдел	13



Исполнитель работ по проведению лесопатологического обследования:

Инженер-лесопатолог КОГКУ "Кировлесцентр" Усатов Е.А. \_\_\_\_\_

Приложение "4"  
к акту лесопатологического обследования

Фотофиксация	Алексеевское		участковое лесничество урочище(лесная дача)
	0		
квартал	51	выдел 16	



Исполнитель работ по проведению лесопатологического обследования \_\_\_\_\_

Инженер-лесопатолог КОГКУ "Кировлесцентр" Усатов Е.А. \_\_\_\_\_

Приложение "4"  
к акту лесопатологического обследования

Фотофиксация	Алексеевское			участковое лесничество урочище(лесная дача)
	0			
квартал	51	выдел	26	



Исполнитель работ по проведению лесопатологического обследования:

Инженер-лесопатолог КОГКУ "Кировлесцентр" Усатов Е.А. \_\_\_\_\_

Приложение "4"  
к акту лесопатологического обследования

Фотофиксация	Алексеевское		участковое лесничество урочище(лесная дача)
	0		
квартал	52	выдел	11



Исполнитель работ по проведению лесопатологического обследования:


Инженер-лесопатолог КОГКУ "Кировлесцентр" Усатов Е.А.

Приложение "4"  
к акту лесопатологического обследования

Фотофиксация	Алексеевское			участковое лесничество урочище(лесная дача)
	0			
квартал	53	выдел	14	



Исполнитель работ по проведению лесопатологического обследования:

Инженер-лесопатолог КОГКУ "Кировлесцентр" Усатов Е.А. 

Приложение "4"  
к акту лесопатологического обследования

Фотофиксация	Алексеевское		участковое лесничество урочище(лесная дача)
	0		
квартал	53	выдел	15



Исполнитель работ по проведению лесопатологического обследования:

Инженер-лесопатолог КОГКУ "Кировлесцентр" Усатов Е.А.

Приложение "4"  
к акту лесопатологического обследования

Фотофиксация	Алексеевское		участковое лесничество урочище(лесная дача)
	0		
квартал	53	выдел	16



Исполнитель работ по проведению лесопатологического обследования:

Инженер-лесопатолог КОГКУ "Кировлесцентр" Усатов Е.А.

Приложение "4"  
к акту лесопатологического обследования

Фотофиксация квартал	Алексеевское		участковое лесничество урочище(лесная дача)
	0		
	53	выдел	17

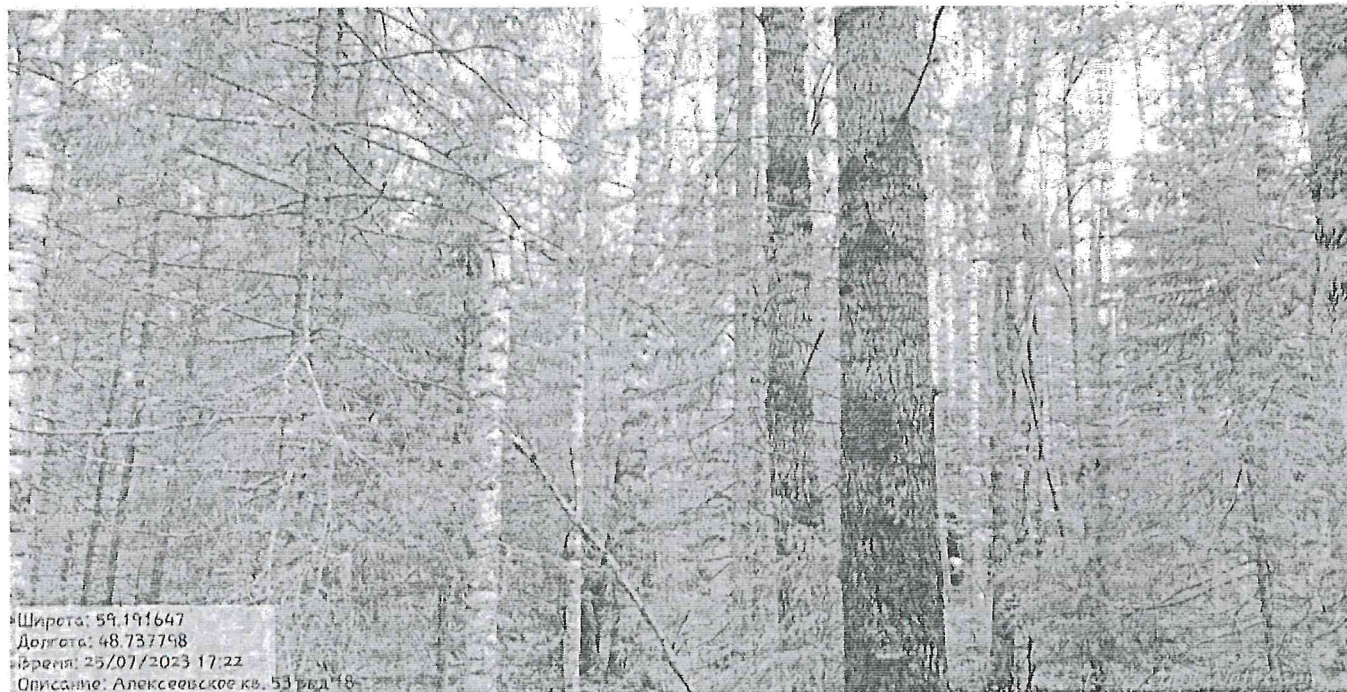


Исполнитель работ по проведению лесопатологического обследования:

Инженер-лесопатолог КОГКУ "Кировлесцентр" Усатов Е.А. \_\_\_\_\_

Приложение "4"  
к акту лесопатологического обследования

Фотофиксация	Алексеевское		участковое лесничество урочище(лесная дача)
	0		
квартал	53	выдел	18



Широта: 59.191647  
Долгота: 48.737798  
Время: 25/07/2023 17:22  
Описание: Алексеевское кв. 53 выд. 18

Исполнитель работ по проведению лесопатологического обследования:

Инженер-лесопатолог КОГКУ "Кировлесцентр" Усатов Е.А.

№ выдела	Площадь	Состав леса, рельеф, особенности выдела. Отметка о порослевом проиэх. Наименование категорий незапас. земель. Хар. лесных культур. Категория выдела	Высота	Элемент леса	Возраст	Высота	Диаметр	Класс	Группа	Бонитет	Тип леса	Полнота	Запас сырья: лес, км				Класс	Запас на выдел, км			Хозяйственные мероприятия			
													на I га	общий на выдел	в т.ч. по составу пород	на выдел		сухостоя (старого)	редки	единич.		лиability		
1	2	3	4	5	6	7	8	9	10	11	12	13	14	15	16	17	18	19	20	21	22	23	24	
11	17	Вырубка									2	ЕК												Естеств. возобновл.
12	9.2	Вырубка Единичные деревья 8Е2П	9	20	8Е	100	20	22		3	ЕЧ			20						184	230			Естеств. возобновл.
13	16	9Б1Е+П	1	21	9Б	65	21	20	7	6	2	ЕК	0.8	200	3200	2880	2							
14	0.3	Просека			1Е	95	20	18				В3				320	1							
15	0.1	Граница																						Расчистка
		ширина - 6 м, протяженность - 4.5 км, Выдел проезжий																						
		ширина - 2 м, протяженность - 1.2 км, Заросшая																						
		Итого:																						
		Итого по кварталу:																						

51572 50634  
 Б 28778  
 ОС 2688  
 Е 17791  
 П 2314  
 938 1423  
 52490 51552  
 184 1423





№ выдела	Площадь	Состав леса, подлесок, поросль, почва, рельеф, особенности выдела. Отметка о порослевом проносе. Наименование категорией не лес. земель. Хар. лесных культур.	Ярус	Высота	Элемент леса	Возраст	Высота	Диаметр	Класс	Группа	Бонитет	Тип леса	Полнота	Запас сырост. леса, кмб			Класс	Запас на выделе, кмб					Хозяйственные мероприятия
														на I га	общий на выдел	в т.ч. по состав. породам		с	сухой	стой	(ста-рого)	редин	
1	2	Категория зашитности	4	5	6	7	8	9	10	11	12	13	14	15	16	17	18	19	20	21	22	23	24
23	11.3	5Б4ОС1Е	1	24	5Б	65	24	20	7	6	2	ЕЧ	0.9	280	3164	1582	2						
					4ОС	70	25	26				В3				1266	4						
					1Е	20	20									316	1						
24	3.9	5Е5Б+ОС	1	21	5Е	75	20	22	4	5	2	ЕЧ	0.8	280	1092	546	1						
					5Б	65	22	18				В3				546	2						
					ОС	65																	
26	42.8	5Б3Е+ОС	1	21	5Б	75	20	22	8	6	3	ЕЧ	0.8	200	8560	4280	1						
					5Е	65	22	20				В3				4280	2						
					ОС																		
27	0.2	Ручей																					
28	0.1	Граница																					
29	0.1	Автомобильная дорога																					
30	0.1	Просека																					
31	0.2	Просека																					

с/п/р 11 866/2408  
с/с/з 18 818

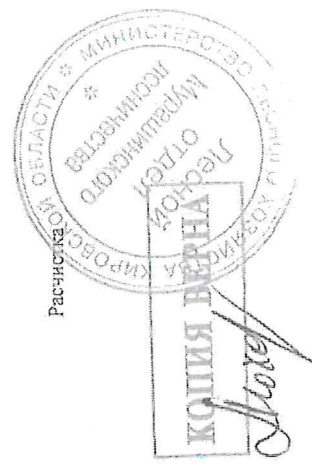
Выборочная с. рубка (20%)

с/п/р - 11 917/1940  
Выборочная с. рубка (20%)  
с/с/з - 18 917

Разрубка

Расчистка

Расчистка



Итого: 361  
50593 50593  
Б 23371  
Е 15242  
ОС 10551  
П 1629

Участковое лесничество: Алексеевское уч.

Категория зашитности: Эксплуатационные леса

Квартал: 52

№ вид	Пло-щадь	Состав, под-рост, покров, почва, рельеф, особенности выдела. Отметка о порослевом проих. Наименование кате-горий леса. лес. земель, Хар. лесных культур, Категория выдела	Я Выс-ота	Элемент леса	Возр-аст	Выс-ота	Диа-метр	Кла-сс	Гру-ппа	Бони-тет	Тип леса	Пол-нота	Запас на выделе, кмб					Хозяйственные мероприятия					
													на I га	общий на вы-дел	в т.ч. по состав. поро-дам	сухо-стоя (ста-рого)	редин		сли-ннч. дер	Захламленность общая ликви-да			
1	2	3	4	5	6	7	8	9	10	11	12	13	14	15	16	17	18	19	20	21	22	23	24
11.1	6Б2ОС2Е	1 23 6Б 2ОС 2Е	1 23	6Б 2ОС 2Е	65 25 20	24 25 20	20 26 18	Р	1 1 1	3 2	ЕЧ В3	0.9	260 2886 1732	2 2	2886 1732	577 4	577 1	2	20	21	22	23	24
12	11.7 8ОС2Б+Е	1 1 8ОС 2Б	1 1	8ОС 2Б	3 1	1 1	3	ЕЧ В3	0.4 0.5	58 47 12	ЕЧ В3	0.4	5 58 47 12										
13	11.6 7ЕП2Б	1 25 7Е П 2Б	1 25	7Е П 2Б	130 25 28	28 7 7	3	ЕЧ В3	0.7	3712 2598 371 2 742 2	ЕЧ В3	0.7	320 3712 2598 371 2 742 2										
15	11.5 7Б2ОС1Е	1 13 7Б 2ОС 1Е	1 13	7Б 2ОС 1Е	30 13 6	3 3 2	2	ЕЧ В3	0.9	1265 886 2 253 2 126 1	ЕЧ В3	0.9	110 1265 886 2 253 2 126 1										
16	7.2 8ОС2Б+Е	1 2 8ОС 2Б	1 2	8ОС 2Б	5 2 2	1 1 2	2	ЕК С3	0.5	36 29 7	ЕК С3	0.5	5 36 29 7										
17	4.6 7Б2ОС1Е	1 12 7Б 2ОС 1Е	1 12	7Б 2ОС 1Е	30 13 6	3 3 2	2	ЕЧ В3	0.9	460 322 2 92 3 46 1	ЕЧ В3	0.9	100 460 322 2 92 3 46 1										
19	4.3 5ЕП4Б	1 20 5Е П 4Б	1 20	5Е П 4Б	75 20 18	4 5 2	2	ЕЧ В3	0.8	1118 559 1 112 1 447 2	ЕЧ В3	0.8	260 1118 559 1 112 1 447 2										
20	13.2 9Б1ОС+Е	1 12 9Б 1ОС	1 12	9Б 1ОС	25 12 8	3 3 2	2	ЕЧ В3	0.9	1320 1188 2 132 2	ЕЧ В3	0.9	100 1320 1188 2 132 2										

Выборочная с. рубка (20%)

Прореживание 1 оч. (20%)

Прореживание 1 оч. (20%)

с.р. - 11 196 3712  
с.р.в - 12 15 672



№ выдела	Площадь	Состав леса, рельеф, особенности выдела. Отметка о порослевом проносе. Наименование кадегорий незалес. земель. Хар. лесных культур.	Ясота	Высота	Элемент леса	Возраст	Высота	Диаметр	Класс	Группа	Бонитет	Тип леса	Полнота	Запас сырост. леса, км			Запас на выделе, км			Хозяйственные мероприятия			
														на I га	общий на выдел	в т.ч. по составу пород	сухостоя (старого)	редина	едиич. дер		Захламленность общая	ликвидация	
1	2	3	4	5	6	7	8	9	10	11	12	13	14	15	16	17	18	19	20	21	22	23	24

Выборочная с. рубка (20%)

подрост: 10Е; (10); 1 м; 2 тыс.шт/га  
Болезни леса, Осина, Сердцевидная гниль, Сильная поврежденность

11 50.6 Насаждение с лесн.культ.  
852Е+С

1 13 8 Б 30 13 10 3 3 2 ЕЧ 0.7 80 4048 3238  
2 Е В3 810

подрост: 10Е; (10); 1 м; 2 тыс.шт/га

13 9.2 852Е+С 1 12 8 Б 30 13 8 3 3 2 ЕЧ 0.8 90 828 662 2  
2 Е В3 166 1

Прореживание I оч. (10%)

подрост: 10Е; (10); 1 м; 3 тыс.шт/га

14 48.3 7510С2Е+П 1 22 7 Б 65 23 20 7 6 2 ЕЧ 0.9 240 11592 8114 2  
1 0С В3 1159 4  
2 Е 17 18 2318 1

Выборочная с. рубка (20%)

подрост: 10Е; (25); 2.5 м; 4 тыс.шт/га

15 8.2 6530С1Е 1 20 6 Б 65 20 18 7 6 3 ЕЧ 0.9 210 1722 1033 2  
3 0С В3 517 4  
1 Е 18 18 172 1

подрост: 10Е; (10); 1.5 м; 3 тыс.шт/га  
Болезни леса, Осина, Сердцевидная гниль, Сильная поврежденность

16 8.1 5Е1П4Б 1 22 5 Е 85 21 22 5 6 3 ЕЧ 0.7 270 2187 1094 1  
1 П В3 219 1  
4 Б 75 23 20 875 2

подрост: 10Е; (20); 1.5 м; 2 тыс.шт/га

17 12 5Е1П4Б 1 22 5 Е 90 22 22 5 6 3 ЕЧ 0.7 270 3240 1620 1  
1 П В3 324 1  
4 Б 80 23 20 1296 3

подрост: 10Е; (20); 1.5 м; 2 тыс.шт/га

18 9.4 6Б20С2Е 1 22 6 Б 65 23 20 7 6 2 ЕЧ 0.9 240 2256 1354 2  
2 0С В3 451 3  
2 Е 50 16 16 451 1

подрост: 10Е; (25); 2 м; 4 тыс.шт/га

33

