

2. Инструментальное (детальное) обследование лесных насаждений

2.1. Лесничество Участковое лесничество
 2.2. Урочище(дача) квартал выдел лесопатологический выдел

Наличие ограничений или особенностей участка, влияющих на назначение СОМ:

В связи с наличием ветровальных деревьев в обследованном насаждении существует угроза возникновения лесных пожаров

ОЗУ

(отметка о наличии ООПТ, ОЗУ, водоохранной зоны, радиоактивного загрязнения лесов, угрозы возникновения очагов вредных организмов или пожарной опасности в лесах).

2.3. Фактическая таксационная характеристика лесного насаждения (не соответствует) таксационному описанию (нужное подчеркнуть). Причины несоответствия:
ветровал 2024

Ведомость насаждений с выявленными несоответствиями таксационным описаниям приведена в приложении 1 к Акту

2.4. Состояние насаждений:

С нарушенной устойчивостью (средневзвешенная категория состояния $\geq 1,51-\leq 4,5$) +
 С утраченной устойчивостью (средневзвешенная категория состояния $\geq 4,5$)
 Устойчивое (средневзвешенная категория состояния $\leq 1,5$)

2.5. Причины ослабления повреждения, средневзвешенная категория состояния:

ветровал 2024 СКС

2.5.1. заселено (отработано) стволовыми вредителями

Вид вредителя	Порода	Встречаемость, % от запаса породы		Степень заселения лесного насаждения (слабая, средняя, сильная)
		заселённых деревьев	отработанных деревьев	
1	2	3	4	5

2.5.2. поврежденно огнём

Вид пожара	Порода	Состояние корневых лап		Состояние корневой шейки		высушивание луба		Обугленность древесины более 1/3 высоты ствола	
		Процент повреждённых огнём корней	Процент деревьев с данным повреждением	Обугленность древесины корневой шейки по окружности (1/4; 2/4; 3/4; более 3/4)	Процент деревьев с данным повреждением	по окружности ствола (1/4; 2/4; 3/4; более 3/4)	Процент деревьев с данным повреждением	по окружности ствола (менее 1/2; более 1/2)	Процент деревьев с данным повреждением
1	2	3	4	5	6	7	8	9	10

2.5.3 заражено болезнями:

Болезнь/ возбудитель	Порода	Встречаемость (% заражённых деревьев)	Степень поражения лесного насаждения (слабая, средняя, сильная)
1	2	3	4

2.6. Выборке подлежит % деревьев (указывается общий % запаса деревьев, подлежащий рубке, от общего запаса насаждения), в том числе:

Без признаков ослабления % (причины назначения) _____ ;
 Ослабленных % (причины назначения) _____ ;
 Сильно ослабленных % (причины назначения) _____ ;
 Усыхающих % (причины назначения) _____ ;

Свежего сухостоя % Старого сухостоя %
 Свежего ветровала % Старого ветровала (неликвидная древесина) %
 Свежего бурелома % Старого бурелома %

2.7. Полнота лесного насаждения после уборки деревьев, подлежащих рубке, составит

2.8. Критическая полнота для данной категории лесных насаждений и преобладающей породы составляет:

ЗАКЛЮЧЕНИЕ

С целью предотвращения негативных процессов или ущерба от их воздействия назначено: рекомендуется произвести санитарно-оздоровительные мероприятия в виде сплошная санитарная рубка так как полнота после уборки поврежденных деревьев снизится ниже критической
 Выбираемый запас 72 кбм ССР

На основании пункта 47 приказа № 910 Об утверждении Порядка проведения лесопатологических обследований и формы акта лесопатологического обследования. В лесных насаждениях с наличием погибших деревьев, составляющих более 50 % от запаса насаждения, поврежденного в результате воздействия сильных ветров, тяжести снега, затопления, упавших в результате пожара, назначение санитарно оздоровительных мероприятий производится визуально, а недостающая информация переносится из таксационных описаний.

Участковое лесничество	Урочище (дача)	Квартал	Выдел	Площадь выдела, га	Лесопатологический выдел	Площадь лесопатологического выдела, га	Вид мероприятия	Площадь мероприятия, га	породы	Доля выбираемой древесины по запасу, %	Рекомендуемый срок проведения мероприятия
1	2	3	4	5	6	7	8	9	10	11	12
Ленинское	0	139	10	0,7	1	0,6	ССР	0,6	С Е Б Ос 0 0 0	100	14 08 2026

абрис участка прилагается (приложение 3 к акту)

Рекомендации по проведению мероприятий, не относящихся к мероприятиям по предупреждению распространения вредных организмов.

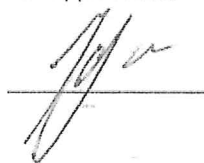
Меры по обеспечению возобновления: Сохранение жизнеспособного подроста с последующим обследованием участка после проведения лесохозяйственных работ для определения способа лесовосстановления.

Дата проведения обследования:

Дата составления документа

Исполнители работ по проведению лесопатологического обследования:

Инженер-лесопатолог КОГКУ "Кировлесцентр" Усатов Е.А.



2. Инструментальное (детальное) обследование лесных насаждений

2.1. Лесничество Шабалинское Участковое лесничество Ленинское
 2.2. Урочище(дача) 0 квартал 139 выдел 17 лесопатологический выдел 1

Наличие ограничений или особенностей участка, влияющих на назначение СОМ:

В связи с наличием ветровальных деревьев в обследованном насаждении существует угроза возникновения лесных пожаров

ОЗУ 0

(отметка о наличии ООПТ, ОЗУ, водоохранной зоны, радиоактивного загрязнения лесов, угрозы возникновения очагов вредных организмов или пожарной опасности в лесах).

2.3. Фактическая таксационная характеристика лесного насаждения (не соответствует) таксационному описанию (нужное подчеркнуть). Причины несоответствия:
 ветровал 2024

Ведомость насаждений с выявленными несоответствиями таксационным описаниям приведена в приложении 1 к Акту

2.4. Состояние насаждений:

С нарушенной устойчивостью (средневзвешенная категория состояния $\geq 1,51-\leq 4,5$) +

С утраченной устойчивостью (средневзвешенная категория состояния $\geq 4,5$)

Устойчивое (средневзвешенная категория состояния $\leq 1,5$)

2.5. Причины ослабления повреждения, средневзвешенная категория состояния:

ветровал 2024 СКС 4,2

2.5.1. заселено (отработано) стволовыми вредителями

Вид вредителя	Порода	Встречаемость, % от запаса породы		Степень заселения лесного насаждения (слабая, средняя, сильная)
		заселённых деревьев	отработанных деревьев	
1	2	3	4	5

2.5.2. поврежденно огнём

Вид пожара	Порода	Состояние корневых лап		Состояние корневой шейки		высушивание луба		Обугленность древесины более 1/3 высоты ствола	
		Процент повреждённых огнём корней	Процент деревьев с данным повреждением	Обугленность древесины корневой шейки по окружности (1/4; 2/4; 3/4; более 3/4)	Процент деревьев с данным повреждением	по окружности ствола (1/4; 2/4; 3/4; более 3/4)	Процент деревьев с данным повреждением	по окружности ствола (менее 1/2; более 1/2)	Процент деревьев с данным повреждением
1	2	3	4	5	6	7	8	9	10

2.5.3 заражено болезнями:

Болезнь/ возбудитель	Порода	Встречаемость (% заражённых деревьев)	Степень поражения лесного насаждения (слабая, средняя, сильная)
1	2	3	4

2.6. Выборке подлежит % деревьев (указывается общий % запаса деревьев, подлежащий рубке, от общего запаса насаждения), в том числе:

Без признаков ослабления % (причины назначения) _____ ;
 Ослабленных % (причины назначения) _____ ;
 Сильно ослабленных % (причины назначения) _____ ;
 Усыхающих % (причины назначения) _____ ;

Свежего сухостоя % Старого сухостоя %
 Свежего ветровала % Старого ветровала (неликвидная древесина) %
 Свежего бурелома % Старого бурелома %

2.7. Полнота лесного насаждения после уборки деревьев, подлежащих рубке, составит

2.8. Критическая полнота для данной категории лесных насаждений и преобладающей породы составляет:

ЗАКЛЮЧЕНИЕ

С целью предотвращения негативных процессов или ущерба от их воздействия назначено: рекомендуется произвести санитарно-оздоровительные мероприятия в виде сплошная санитарная рубка так как полнота после уборки поврежденных деревьев снизится ниже критической. Выбираемый запас 42 кбм ССР

На основании пункта 47 приказа № 910 Об утверждении Порядка проведения лесопатологических обследований и формы акта лесопатологического обследования. В лесных насаждениях с наличием погибших деревьев, составляющих более 50 % от запаса насаждения, поврежденного в результате воздействия сильных ветров, тяжести снега, затопления, упавших в результате пожара, назначение санитарно оздоровительных мероприятий производится визуально, а недостающая информация переносится из таксационных описаний.

Участковое лесничество	Урочище (дача)	Квартал	Выдел	Площадь выдела, га	Лесопатологический выдел	Площадь лесопатологического выдела, га	Вид мероприятия	Площадь мероприятия, га	породы	Доля выбираемой древесины по запасу, %	Рекомендуемый срок проведения мероприятия
1	2	3	4	5	6	7	8	9	10	11	12
Ленинское	0	139	17	4,5	1	0,2	ССР	0,2	С Е Б Е 0 0 0	100	14 08 2026

абрис участка прилагается (приложение 3 к акту)

Рекомендации по проведению мероприятий, не относящихся к мероприятиям по предупреждению распространения вредных организмов.

Меры по обеспечению возобновления: Сохранение жизнеспособного подроста с последующим обследованием участка после проведения лесохозяйственных работ для определения способа лесовосстановления.

Дата проведения обследования:

Дата составления документа

Исполнители работ по проведению лесопатологического обследования:

Инженер-лесопатолог КОГКУ "Кировлесцентр" Усатов Е.А.



2. Инструментальное (детальное) обследование лесных насаждений

2.1. Лесничество Участковое лесничество
 2.2. Урочище(дача) квартал выдел лесопатологический выдел

Наличие ограничений или особенностей участка, влияющих на назначение СОМ:

В связи с наличием ветровальных деревьев в обследованном насаждении существует угроза возникновения лесных пожаров

ОЗУ

(отметка о наличии ООПТ, ОЗУ, водоохранной зоны, радиоактивного загрязнения лесов, угрозы возникновения очагов вредных организмов или пожарной опасности в лесах).

2.3. Фактическая таксационная характеристика лесного насаждения (не соответствует) таксационному описанию (нужное подчеркнуть). Причины несоответствия:
ветровал 2024

Ведомость насаждений с выявленными несоответствиями таксационным описаниям приведена в приложении 1 к Акту

2.4. Состояние насаждений:

С нарушенной устойчивостью (средневзвешенная категория состояния $\geq 1,51$ - $\leq 4,5$) +

С утраченной устойчивостью (средневзвешенная категория состояния $\geq 4,5$)

Устойчивое (средневзвешенная категория состояния $\leq 1,5$)

2.5. Причины ослабления повреждения, средневзвешенная категория состояния:

ветровал 2024 СКС

2.5.1. заселено (отработано) стволовыми вредителями

Вид вредителя	Порода	Встречаемость, % от запаса породы		Степень заселения лесного насаждения (слабая, средняя, сильная)
		заселённых деревьев	отработанных деревьев	
1	2	3	4	5

2.5.2. поврежденно огнём

Вид пожара	Порода	Состояние корневых лап		Состояние корневой шейки		высушивание луба		Обугленность древесины более 1/3 высоты ствола	
		Процент повреждённых огнём корней	Процент деревьев с данным повреждением	Обугленность корневой шейки по окружности (1/4; 2/4; 3/4; более 3/4)	Процент деревьев с данным повреждением	по окружности ствола (1/4; 2/4; 3/4; более 3/4)	Процент деревьев с данным повреждением	по окружности ствола (менее 1/2; более 1/2)	Процент деревьев с данным повреждением
1	2	3	4	5	6	7	8	9	10

2.5.3 заражено болезнями:

Болезнь/ возбудитель	Порода	Встречаемость (% заражённых деревьев)	Степень поражения лесного насаждения (слабая, средняя, сильная)
1	2	3	4

2.6. Выборке подлежит % деревьев (указывается общий % запаса деревьев, подлежащий рубке, от общего запаса насаждения), в том числе:

Без признаков ослабления % (причины назначения) _____ ;
 Ослабленных % (причины назначения) _____ ;
 Сильно ослабленных % (причины назначения) _____ ;
 Усыхающих % (причины назначения) _____ ;

Свежего сухостоя % Старого сухостоя %
 Свежего ветровала % Старого ветровала (неликвидная древесина) %
 Свежего бурелома % Старого бурелома %

2.7. Полнота лесного насаждения после уборки деревьев, подлежащих рубке, составит

2.8. Критическая полнота для данной категории лесных насаждений и преобладающей породы составляет:

ЗАКЛЮЧЕНИЕ

С целью предотвращения негативных процессов или ущерба от их воздействия назначено: рекомендуется произвести санитарно-оздоровительные мероприятия в виде сплошной санитарной рубки так как полнота после уборки поврежденных деревьев снизится ниже критической
 Выбираемый запас кмбм ССР

На основании пункта 47 приказа № 910 Об утверждении Порядка проведения лесопатологических обследований и формы акта лесопатологического обследования. В лесных насаждениях с наличием погибших деревьев, составляющих более 50 % от запаса насаждения, поврежденного в результате воздействия сильных ветров, тяжести снега, затопления, упавших в результате пожара, назначение санитарно оздоровительных мероприятий производится визуально, а недостающая информация переносится из таксационных описаний.

Участковое лесничество	Урочище (дача)	Квартал	Выдел	Площадь выдела, га	Лесопатологический выдел	Площадь лесопатологического выдела, га	Вид мероприятия	Площадь мероприятия, га	породы	Доля выбираемой древесины по запасу, %	Рекомендуемый срок проведения мероприятия
1	2	3	4	5	6	7	8	9	10	11	12
Ленинское	0	139	19	2,5	1	2,5	ССР	2,5	С Е Б 0 0 0 0	100	14 08 2026

абрис участка прилагается (приложение 3 к акту)

Рекомендации по проведению мероприятий, не относящихся к мероприятиям по предупреждению распространения вредных организмов.

Меры по обеспечению возобновления: Сохранение жизнеспособного подроста с последующим обследованием участка после проведения лесохозяйственных работ для определения способа лесовосстановления.

Дата проведения обследования:

Дата составления документа

Исполнители работ по проведению лесопатологического обследования:

Инженер-лесопатолог КОГКУ "Кировлесцентр" Усатов Е.А. 

2. Инструментальное (детальное) обследование лесных насаждений

2.1. Лесничество Шабалинское Участковое лесничество Ленинское
 2.2. Урочище(дача) 0 квартал 139 выдел 20 лесопатологический выдел 1

Наличие ограничений или особенностей участка, влияющих на назначение СОМ:

В связи с наличием ветровальных деревьев в обследованном насаждении существует угроза возникновения лесных пожаров

ОЗУ 0

(отметка о наличии ООПТ, ОЗУ, водоохранной зоны, радиоактивного загрязнения лесов, угрозы возникновения очагов вредных организмов или пожарной опасности в лесах).

2.3. Фактическая таксационная характеристика лесного насаждения (не соответствует) таксационному описанию (нужное подчеркнуть). Причины несоответствия:
 ветровал 2024

Ведомость насаждений с выявленными несоответствиями таксационным описаниям приведена в приложении 1 к Акту

2.4. Состояние насаждений:

С нарушенной устойчивостью (средневзвешенная категория состояния $\geq 1,51 - \leq 4,5$) +
 С утраченной устойчивостью (средневзвешенная категория состояния $\geq 4,5$)
 Устойчивое (средневзвешенная категория состояния $\leq 1,5$)

2.5. Причины ослабления повреждения, средневзвешенная категория состояния:

ветровал 2024 СКС 4,8

2.5.1. заселено (отработано) стволовыми вредителями

Вид вредителя	Порода	Встречаемость, % от запаса породы		Степень заселения лесного насаждения (слабая, средняя, сильная)
		заселённых деревьев	отработанных деревьев	
1	2	3	4	5

2.5.2. поврежденно огнём

Вид пожара	Порода	Состояние корневых лап		Состояние корневой шейки		высушивание луба		Обугленность древесины более 1/3 высоты ствола	
		Процент повреждённых огнём корней	Процент деревьев с данным повреждением	Обугленность древесины корневой шейки по окружности (1/4; 2/4; 3/4; более 3/4)	Процент деревьев с данным повреждением	по окружности ствола (1/4; 2/4; 3/4; более 3/4)	Процент деревьев с данным повреждением	по окружности ствола (менее 1/2; более 1/2)	Процент деревьев с данным повреждением
1	2	3	4	5	6	7	8	9	10

2.5.3 заражено болезнями:

Болезнь/ возбудитель	Порода	Встречаемость (% заражённых деревьев)	Степень поражения лесного насаждения (слабая, средняя, сильная)
1	2	3	4

2.6. Выборке подлежит % деревьев (указывается общий % запаса деревьев, подлежащий рубке, от общего запаса насаждения), в том числе:

Без признаков ослабления % (причины назначения) _____ ;
 Ослабленных % (причины назначения) _____ ;
 Сильно ослабленных % (причины назначения) _____ ;
 Усыхающих % (причины назначения) _____ ;

Свежего сухостоя % Старого сухостоя %
 Свежего ветровала % Старого ветровала (неликвидная древесина) %
 Свежего бурелома % Старого бурелома %

2.7. Полнота лесного насаждения после уборки деревьев, подлежащих рубке, составит

2.8. Критическая полнота для данной категории лесных насаждений и преобладающей породы составляет:

ЗАКЛЮЧЕНИЕ

С целью предотвращения негативных процессов или ущерба от их воздействия назначено: рекомендуется произвести санитарно-оздоровительные мероприятия в виде сплошной санитарной рубки так как полнота после уборки поврежденных деревьев снизится ниже критической
 Выбираемый запас кбм ССР

На основании пункта 47 приказа № 910 Об утверждении Порядка проведения лесопатологических обследований и формы акта лесопатологического обследования. В лесных насаждениях с наличием погибших деревьев, составляющих более 50 % от запаса насаждения, поврежденного в результате воздействия сильных ветров, тяжести снега, затопления, упавших в результате пожара, назначение санитарно оздоровительных мероприятий производится визуально, а недостающая информация переносится из таксационных описаний.

Участковое лесничество	Урочище (дача)	Квартал	Выдел	Площадь выдела, га	Лесопатологический выдел	Площадь лесопатологического выдела, га	Вид мероприятия	Площадь мероприятия, га	породы	Доля выбираемой древесины по запасу, %	Рекомендуемый срок проведения мероприятия
1	2	3	4	5	6	7	8	9	10	11	12
Ленинское	0	139	20	1,3	1	1,3	ССР	1,3	Б Е С Олч Ос 0	100	14 08 2026

абрис участка прилагается (приложение 3 к акту)


Рекомендации по проведению мероприятий, не относящихся к мероприятиям по предупреждению распространения вредных организмов.

Меры по обеспечению возобновления: Сохранение жизнеспособного подроста с последующим обследованием участка после проведения лесохозяйственных работ для определения способа лесовосстановления.

Дата проведения обследования:

Дата составления документа

Исполнители работ по проведению лесопатологического обследования:

Инженер-лесопатолог КОГКУ "Кировлесцентр" Усатов Е.А. 

2. Инструментальное (детальное) обследование лесных насаждений

2.1. Лесничество Шабалинское Участковое лесничество Ленинское
 2.2. Урочище(дача) 0 квартал 139 выдел 22 лесопатологический выдел 1

Наличие ограничений или особенностей участка, влияющих на назначение СОМ:

В связи с наличием ветровальных деревьев в обследованном насаждении существует угроза возникновения лесных пожаров

ОЗУ 0

(отметка о наличии ООПТ, ОЗУ, водоохранной зоны, радиоактивного загрязнения лесов, угрозы возникновения очагов вредных организмов или пожарной опасности в лесах).

2.3. Фактическая таксационная характеристика лесного насаждения (не соответствует) таксационному описанию (нужное подчеркнуть). Причины несоответствия:

ветровал 2024

Ведомость насаждений с выявленными несоответствиями таксационным описаниям приведена в приложении 1 к Акту

2.4. Состояние насаждений:

С нарушенной устойчивостью (средневзвешенная категория состояния $\geq 1,51 - \leq 4,5$) +

С утраченной устойчивостью (средневзвешенная категория состояния $\geq 4,5$)

Устойчивое (средневзвешенная категория состояния $\leq 1,5$)

2.5. Причины ослабления повреждения, средневзвешенная категория состояния:

ветровал 2024 СКС 4,6

2.5.1. заселено (отработано) стволовыми вредителями

Вид вредителя	Порода	Встречаемость, % от запаса породы		Степень заселения лесного насаждения (слабая, средняя, сильная)
		заселённых деревьев	отработанных деревьев	
1	2	3	4	5

2.5.2. поврежденно огнём

Вид пожара	Порода	Состояние корневых лап		Состояние корневой шейки		высушивание луба		Обугленность древесины более 1/3 высоты ствола	
		Процент повреждённых огнём корней	Процент деревьев с данным повреждением	Обугленность древесины корневой шейки по окружности (1/4; 2/4; 3/4; более 3/4)	Процент деревьев с данным повреждением	по окружности ствола (1/4; 2/4; 3/4; более 3/4)	Процент деревьев с данным повреждением	по окружности ствола (менее 1/2; более 1/2)	Процент деревьев с данным повреждением
1	2	3	4	5	6	7	8	9	10

2.5.3 заражено болезнями:

Болезнь/ возбудитель	Порода	Встречаемость (% заражённых деревьев)	Степень поражения лесного насаждения (слабая, средняя, сильная)
1	2	3	4

2.6. Выборке подлежит % деревьев (указывается общий % запаса деревьев, подлежащий рубке, от общего запаса насаждения), в том числе:

Без признаков ослабления % (причины назначения) _____ ;
 Ослабленных % (причины назначения) _____ ;
 Сильно ослабленных % (причины назначения) _____ ;
 Усыхающих % (причины назначения) _____ ;

Свежего сухостоя % Старого сухостоя %
 Свежего ветровала % Старого ветровала (неликвидная древесина) %
 Свежего бурелома % Старого бурелома %

2.7. Полнота лесного насаждения после уборки деревьев, подлежащих рубке, составит

2.8. Критическая полнота для данной категории лесных насаждений и преобладающей породы составляет:

ЗАКЛЮЧЕНИЕ

С целью предотвращения негативных процессов или ущерба от их воздействия назначено: рекомендуется произвести санитарно-оздоровительные мероприятия в виде сплошная санитарная рубка так как полнота после уборки поврежденных деревьев снизится ниже критической
 Выбираемый запас 350 кбм ССР

На основании пункта 47 приказа № 910 Об утверждении Порядка проведения лесопатологических обследований и формы акта лесопатологического обследования. В лесных насаждениях с наличием погибших деревьев, составляющих более 50 % от запаса насаждения, поврежденного в результате воздействия сильных ветров, тяжести снега, затопления, упавших в результате пожара, назначение санитарно оздоровительных мероприятий производится визуальчо, а недостающая информация переносится из таксационных описаний.

Участковое лесничество	Урочище (дача)	Квартал	Выдел	Площадь выдела, га	Лесопатологический выдел	Площадь лесопатологического выдела, га	Вид мероприятия	Площадь мероприятия, га	породы	Доля выбираемой древесины по запасу, %	Рекомендуемый срок проведения мероприятия
1	2	3	4	5	6	7	8	9	10	11	12
Ленинское	0	139	22	2,5	1	2,5	ССР	2,5	Б Е С Олч Ос 0 0	100	14 08 2026

абрис участка прилагается (приложение 3 к акту)


Рекомендации по проведению мероприятий, не относящихся к мероприятиям по предупреждению распространения вредных организмов.

Меры по обеспечению возобновления: Сохранение жизнеспособного подроста с последующим обследованием участка после проведения лесохозяйственных работ для определения способа лесовосстановления.

Дата проведения обследования:

Дата составления документа

Исполнители работ по проведению лесопатологического обследования:

Инженер-лесопатолог КОГКУ "Кировлесцентр" Усатов Е.А. 

2. Инструментальное (детальное) обследование лесных насаждений

2.1. Лесничество Участковое лесничество
 2.2. Урочище(дача) квартал выдел лесопатологический выдел

Наличие ограничений или особенностей участка, влияющих на назначение СОМ:

В связи с наличием ветровальных деревьев в обследованном насаждении существует угроза возникновения лесных пожаров

ОЗУ

(отметка о наличии ООПТ, ОЗУ, водоохранной зоны, радиоактивного загрязнения лесов, угрозы возникновения очагов вредных организмов или пожарной опасности в лесах).

2.3. Фактическая таксационная характеристика лесного насаждения (не соответствует) таксационному описанию (нужное подчеркнуть). Причины несоответствия:
ветровал 2024

Ведомость насаждений с выявленными несоответствиями таксационным описаниям приведена в приложении 1 к Акту

2.4. Состояние насаждений:

С нарушенной устойчивостью (средневзвешенная категория состояния $\geq 1,51$ - $\leq 4,5$) +

С утраченной устойчивостью (средневзвешенная категория состояния $\geq 4,5$)

Устойчивое (средневзвешенная категория состояния $\leq 1,5$)

2.5. Причины ослабления повреждения, средневзвешенная категория состояния:

СКС

2.5.1. заселено (отработано) стволовыми вредителями

Вид вредителя	Порода	Встречаемость, % от запаса породы		Степень заселения лесного насаждения (слабая, средняя, сильная)
		заселённых деревьев	отработанных деревьев	
1	2	3	4	5

2.5.2. поврежденно огнём

Вид пожара	Порода	Состояние корневых лап		Состояние корневой шейки		высушивание луба		Обугленность древесины более 1/3 высоты ствола	
		Процент повреждённых огнём корней	Процент деревьев с данным повреждением	Обугленность древесины корневой шейки по окружности (1/4; 2/4; 3/4; более 3/4)	Процент деревьев с данным повреждением	по окружности ствола (1/4; 2/4; 3/4; более 3/4)	Процент деревьев с данным повреждением	по окружности ствола (менее 1/2; более 1/2)	Процент деревьев с данным повреждением
1	2	3	4	5	6	7	8	9	10

2.5.3 заражено болезнями:

Болезнь/ возбудитель	Порода	Встречаемость (% заражённых деревьев)	Степень поражения лесного насаждения (слабая, средняя, сильная)
1	2	3	4

2.6. Выборке подлежит % деревьев (указывается общий % запаса деревьев, подлежащий рубке, от общего запаса насаждения), в том числе:

Без признаков ослабления % (причины назначения) _____ ;
 Ослабленных % (причины назначения) _____ ;
 Сильно ослабленных % (причины назначения) _____ ;
 Усыхающих % (причины назначения) _____ ;

Свежего сухостоя % Старого сухостоя %
 Свежего ветровала % Старого ветровала (неликвидная древесина) %
 Свежего бурелома % Старого бурелома %

2.7. Полнота лесного насаждения после уборки деревьев, подлежащих рубке, составит

2.8. Критическая полнота для данной категории лесных насаждений и преобладающей породы составляет:

ЗАКЛЮЧЕНИЕ

С целью предотвращения негативных процессов или ущерба от их воздействия назначено: рекомендуется произвести санитарно-оздоровительные мероприятия в виде сплошной санитарной рубки так как полнота после уборки поврежденных деревьев снизится ниже критической
 Выбираемый запас 90 кбм ССР

На основании пункта 47 приказа № 910 Об утверждении Порядка проведения лесопатологических обследований и формы акта лесопатологического обследования. В лесных насаждениях с наличием погибших деревьев, составляющих более 50 % от запаса насаждения, поврежденного в результате воздействия сильных ветров, тяжести снега, затопления, упавших в результате пожара, назначение санитарно оздоровительных мероприятий производится визуально, а недостающая информация переносится из таксационных описаний.

Участковое лесничество	Урочище (дача)	Квартал	Выдел	Площадь выдела, га	Лесопатологический выдел	Площадь лесопатологического выдела, га	Вид мероприятия	Площадь мероприятия, га	породы	Доля выбираемой древесины по запасу, %	Рекомендуемый срок проведения мероприятия
1	2	3	4	5	6	7	8	9	10	11	12
Ленинское	0	139	23	1,5	1	1,5	ССР	1,5	Б Ос С Е 0 0 0	100	14 08 2026

абрис участка прилагается (приложение 3 к акту)

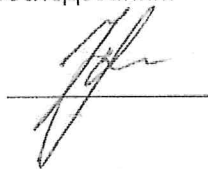
Рекомендации по проведению мероприятий, не относящихся к мероприятиям по предупреждению распространения вредных организмов.

Меры по обеспечению возобновления: Сохранение жизнеспособного подроста с последующим обследованием участка после проведения лесохозяйственных работ для определения способа лесовосстановления.

Дата проведения обследования:

Дата составления документа

Исполнители работ по проведению лесопатологического обследования:

Инженер-лесопатолог КОГКУ "Кировлесцентр" Усатов Е.А. 

2. Инструментальное (детальное) обследование лесных насаждений

2.1. Лесничество Шабалинское Участковое лесничество Ленинское
 2.2. Урочище(дача) 0 квартал 139 выдел 25 лесопатологический выдел 1

Наличие эграничений или особенностей участка, влияющих на назначение СОМ:

В связи с наличием ветровальных деревьев в обследованном насаждении существует угроза возникновения лесных пожаров

ОЗУ 0

(отметка о наличии ООПТ, ОЗУ, водоохранной зоны, радиоактивного загрязнения лесов, угрозы возникновения очагов вредных организмов или пожарной опасности в лесах).

2.3. Фактическая таксационная характеристика лесного насаждения (не соответствует) таксационному описанию (нужное подчеркнуть). Причины несоответствия:
 ветровал 2024

Ведомость насаждений с выявленными несоответствиями таксационным описаниям приведена в приложении 1 к Акту

2.4. Состояние насаждений:

С нарушенной устойчивостью (средневзвешенная категория состояния $\geq 1,51 - \leq 4,5$) +

С утраченной устойчивостью (средневзвешенная категория состояния $\geq 4,5$)

Устойчивое (средневзвешенная категория состояния $\leq 1,5$)

2.5. Причины ослабления повреждения, средневзвешенная категория состояния:

ветровал 2024 СКС 4,6

2.5.1. заселено (отработано) стволовыми вредителями

Вид вредителя	Порода	Встречаемость, % от запаса породы		Степень заселения лесного насаждения (слабая, средняя, сильная)
		заселённых деревьев	отработанных деревьев	
1	2	3	4	5

2.5.2. поврежденно огнём

Вид пожара	Порода	Состояние корневых лап		Состояние корневой шейки		высушивание луба		Обугленность древесины более 1/3 высоты ствола	
		Процент повреждённых огнём корней	Процент деревьев с данным повреждением	Обугленность древесины корневой шейки по окружности (1/4; 2/4; 3/4; более 3/4)	Процент деревьев с данным повреждением	по окружности ствола (1/4; 2/4; 3/4; более 3/4)	Процент деревьев с данным повреждением	по окружности ствола (менее 1/2; более 1/2)	Процент деревьев с данным повреждением
1	2	3	4	5	6	7	8	9	10

2.5.3 заражено болезнями:

Болезнь/ возбудитель	Порода	Встречаемость (% заражённых деревьев)	Степень поражения лесного насаждения (слабая, средняя, сильная)
1	2	3	4

2.6. Выборке подлежит % деревьев (указывается общий % запаса деревьев, подлежащий рубке, от общего запаса насаждения), в том числе:

Без признаков ослабления % (причины назначения) _____ ;
 Ослабленных % (причины назначения) _____ ;
 Сильно ослабленных % (причины назначения) _____ ;
 Усыхающих % (причины назначения) _____ ;

Свежего сухостоя % Старого сухостоя %
 Свежего ветровала % Старого ветровала (неликвидная древесина) %
 Свежего бурелома % Старого бурелома %

2.7. Полнота лесного насаждения после уборки деревьев, подлежащих рубке, составит

2.8. Критическая полнота для данной категории лесных насаждений и преобладающей породы составляет:

ЗАКЛЮЧЕНИЕ

С целью предотвращения негативных процессов или ущерба от их воздействия назначено: рекомендуется произвести санитарно-оздоровительные мероприятия в виде сплошной санитарной рубки так как полнота после уборки поврежденных деревьев снизится ниже критической
 Выбираемый запас 288 кбм ССР

На основании пункта 47 приказа № 910 Об утверждении Порядка проведения лесопатологических обследований и формы акта лесопатологического обследования. В лесных насаждениях с наличием погибших деревьев, составляющих более 50 % от запаса насаждения, поврежденного в результате воздействия сильных ветров, тяжести снега, затопления, упавших в результате пожара, назначение санитарно оздоровительных мероприятий производится визуально, а недостающая информация переносится из таксационных описаний.

Участковое лесничество	Урочище (дача)	Квартал	Выдел	Площадь выдела, га	Лесопатологический выдел	Площадь лесопатологического выдела, га	Вид мероприятия	Площадь мероприятия, га	породы	Доля выбираемой древесины по запасу, %	Рекомендуемый срок проведения мероприятия
1	2	3	4	5	6	7	8	9	10	11	12
Ленинское	0	139	25	1,9	1	1,2	ССР	1,2	Е Б Ос 0 0 0 0	100	14 08 2026

абрис участка прилагается (приложение 3 к акту)


Рекомендации по проведению мероприятий, не относящихся к мероприятиям по предупреждению распространения вредных организмов.

Меры по обеспечению возобновления: Сохранение жизнеспособного подроста с последующим обследованием участка после проведения лесохозяйственных работ для определения способа лесовосстановления.

Дата проведения обследования:

Дата составления документа

Исполнители работ по проведению лесопатологического обследования:

Инженер-лесопатолог КОГКУ "Кировлесцентр" Усатов Е.А. 

2. Инструментальное (детальное) обследование лесных насаждений

2.1. Лесничество Шабалинское Участковое лесничество Ленинское
 2.2. Урочище(дача) 0 квартал 139 выдел 26 лесопатологический выдел

Наличие ограничений или особенностей участка, влияющих на назначение СОМ:

В связи с наличием ветровальных деревьев в обследованном насаждении существует угроза возникновения лесных пожаров

ОЗУ 0

(отметка о наличии ООПТ, ОЗУ, водоохранной зоны, радиоактивного загрязнения лесов, угрозы возникновения очагов вредных организмов или пожарной опасности в лесах).

2.3. Фактическая таксационная характеристика лесного насаждения (не соответствует) таксационному описанию (нужное подчеркнуть). Причины несоответствия:
 ветровал 2024

Ведомость насаждений с выявленными несоответствиями таксационным описаниям приведена в приложении 1 к Акту

2.4. Состояние насаждений:

С нарушенной устойчивостью (средневзвешенная категория состояния $\geq 1,51 - \leq 4,5$) +

С утраченной устойчивостью (средневзвешенная категория состояния $\geq 4,5$)

Устойчивое (средневзвешенная категория состояния $\leq 1,5$)

2.5. Причины ослабления повреждения, средневзвешенная категория состояния:

ветровал 2024 СКС 4,8

2.5.1. заселено (отработано) стволовыми вредителями

Вид вредителя	Порода	Встречаемость, % от запаса породы		Степень заселения лесного насаждения (слабая, средняя, сильная)
		заселённых деревьев	отработанных деревьев	
1	2	3	4	5

2.5.2. поврежденно огнём

Вид пожара	Порода	Состояние корневых лап		Состояние корневой шейки		высушивание луба		Обугленность древесины более 1/3 высоты ствола	
		Процент повреждённых огнём корней	Процент деревьев с данным повреждением	Обугленность древесины корневой шейки по окружности (1/4; 2/4; 3/4; более 3/4)	Процент деревьев с данным повреждением	по окружности ствола (1/4; 2/4; 3/4; более 3/4)	Процент деревьев с данным повреждением	по окружности ствола (менее 1/2; более 1/2)	Процент деревьев с данным повреждением
1	2	3	4	5	6	7	8	9	10

2.5.3 заражено болезнями:

Болезнь/ возбудитель	Порода	Встречаемость (% заражённых деревьев)	Степень поражения лесного насаждения (слабая, средняя, сильная)
1	2	3	4

2.6. Выборке подлежит % деревьев (указывается общий % запаса деревьев, подлежащий рубке, от общего запаса насаждения), в том числе:

Без признаков ослабления % (причины назначения) _____ ;
 Ослабленных % (причины назначения) _____ ;
 Сильно ослабленных % (причины назначения) _____ ;
 Усыхающих % (причины назначения) _____ ;

Свежего сухостоя % Старого сухостоя %
 Свежего ветровала % Старого ветровала (неликвидная древесина) %
 Свежего бурелома % Старого бурелома %

2.7. Полнота лесного насаждения после уборки деревьев, подлежащих рубке, составит

2.8. Критическая полнота для данной категории лесных насаждений и преобладающей породы составляет:

ЗАКЛЮЧЕНИЕ

С целью предотвращения негативных процессов или ущерба от их воздействия назначено: рекомендуется произвести санитарно-оздоровительные мероприятия в виде сплошная санитарная рубка так как полнота после уборки поврежденных деревьев снизится ниже критической
 Выбираемый запас 352 кбм ССР

На основании пункта 47 приказа № 910 Об утверждении Порядка проведения лесопатологических обследований и формы акта лесопатологического обследования. В лесных насаждениях с наличием погибших деревьев, составляющих более 50 % от запаса насаждения, поврежденного в результате воздействия сильных ветров, тяжести снега, затопления, упавших в результате пожара, назначение санитарно оздоровительных мероприятий производится визуально, а недостающая информация переносится из таксационных описаний.

Участковое лесничество	Урочище (дача)	Квартал	Выдел	Площадь выдела, га	Лесопатологический выдел	Площадь лесопатологического выдела, га	Вид мероприятия	Площадь мероприятия, га	породы	Доля выбираемой древесины по запасу, %	Рекомендуемый срок проведения мероприятия
1	2	3	4	5	6	7	8	9	10	11	12
Ленинское	0	139	26	6,2	1	2,2	ССР	2,2	С Е Б Ос 0 0 0	100	14 08 2026

абрис участка прилагается (приложение 3 к акту)

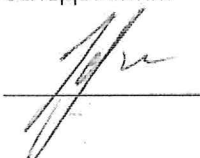
Рекомендации по проведению мероприятий, не относящихся к мероприятиям по предупреждению распространения вредных организмов.

Меры по обеспечению возобновления: Сохранение жизнеспособного подроста с последующим обследованием участка после проведения лесохозяйственных работ для определения способа лесовосстановления.

Дата проведения обследования:

Дата составления документа

Исполнители работ по проведению лесопатологического обследования:

Инженер-лесопатолог КОГКУ "Кировлесцентр" Усатов Е.А. 

2. Инструментальное (детальное) обследование лесных насаждений

2.1. Лесничество Шабалинское Участковое лесничество Ленинское
 2.2. Урочище(дача) 0 квартал 139 выдел 27 лесопатологический выдел 1

Наличие ограничений или особенностей участка, влияющих на назначение СОМ:

В связи с наличием ветровальных деревьев в обследованном насаждении существует угроза возникновения лесных пожаров

ОЗУ 0

(отметка о наличии ООПТ, ОЗУ, водоохранной зоны, радиоактивного загрязнения лесов, угрозы возникновения очагов вредных организмов или пожарной опасности в лесах).

2.3. Фактическая таксационная характеристика лесного насаждения (не соответствует) таксационному описанию (нужное подчеркнуть). Причины несоответствия:
 ветровал 2024

Ведомость насаждений с выявленными несоответствиями таксационным описаниям приведена в приложении 1 к Акту

2.4. Состояние насаждений:

С нарушенной устойчивостью (средневзвешенная категория состояния $\geq 1,51 - \leq 4,5$) +

С утраченной устойчивостью (средневзвешенная категория состояния $\geq 4,5$)

Устойчивое (средневзвешенная категория состояния $\leq 1,5$)

2.5. Причины ослабления повреждения, средневзвешенная категория состояния:

ветровал 2024 СКС 4,8

2.5.1. заселено (отработано) стволовыми вредителями

Вид вредителя	Порода	Встречаемость, % от запаса породы		Степень заселения лесного насаждения (слабая, средняя, сильная)
		заселённых деревьев	отработанных деревьев	
1	2	3	4	5

2.5.2. поврежденно огнём

Вид пожара	Порода	Состояние корневых лап		Состояние корневой шейки		высушивание луба		Обугленность древесины более 1/3 высоты ствола	
		Процент повреждённых огнём корней	Процент деревьев с данным повреждением	Обугленность древесины корневой шейки по окружности (1/4; 2/4; 3/4; более 3/4)	Процент деревьев с данным повреждением	по окружности ствола (1/4; 2/4; 3/4; более 3/4)	Процент деревьев с данным повреждением	по окружности ствола (менее 1/2; более 1/2)	Процент деревьев с данным повреждением
1	2	3	4	5	6	7	8	9	10

2.5.3 заражено болезнями:

Болезнь/ возбудитель	Порода	Встречаемость (% заражённых деревьев)	Степень поражения лесного насаждения (слабая, средняя, сильная)
1	2	3	4

2.6. Выборке подлежит % деревьев (указывается общий % запаса деревьев, подлежащий рубке, от общего запаса насаждения), в том числе:

Без признаков ослабления % (причины назначения) _____ ;
 Ослабленных % (причины назначения) _____ ;
 Сильно ослабленных % (причины назначения) _____ ;
 Усыхающих % (причины назначения) _____ ;

Свежего сухостоя % Старого сухостоя %
 Свежего ветровала % Старого ветровала (неликвидная древесина) %
 Свежего бурелома % Старого бурелома %

2.7. Полнота лесного насаждения после уборки деревьев, подлежащих рубке, составит

2.8. Критическая полнота для данной категории лесных насаждений и преобладающей породы составляет:

ЗАКЛЮЧЕНИЕ

С целью предотвращения негативных процессов или ущерба от их воздействия назначено: рекомендуется произвести санитарно-оздоровительные мероприятия в виде так как полнота после уборки поврежденных деревьев снизится ниже критической. Выбираемый запас ССР

На основании пункта 47 приказа № 910 Об утверждении Порядка проведения лесопатологических обследований и формы акта лесопатологического обследования. В лесных насаждениях с наличием погибших деревьев, составляющих более 50 % от запаса насаждения, поврежденного в результате воздействия сильных ветров, тяжести снега, затопления, упавших в результате пожара, назначение санитарно-оздоровительных мероприятий производится визуально, а недостающая информация переносится из таксационных описаний.

Участковое лесничество	Урочище (дача)	Квартал	Выдел	Площадь выдела, га	Лесопатологический выдел	Площадь лесопатологического выдела, га	Вид мероприятия	Площадь мероприятия, га	породы	Доля выбираемой древесины по запасу, %	Рекомендуемый срок проведения мероприятия
1	2	3	4	5	6	7	8	9	10	11	12
Ленинское	0	139	27	2,5	1	0,5	ССР	0,5	Е Б Ос С 0 0 0	100	14 08 2026

абрис участка прилагается (приложение 3 к акту)

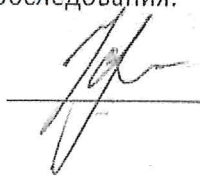
Рекомендации по проведению мероприятий, не относящихся к мероприятиям по предупреждению распространения вредных организмов.

Меры по обеспечению возобновления: Сохранение жизнеспособного подроста с последующим обследованием участка после проведения лесохозяйственных работ для определения способа лесовосстановления.

Дата проведения обследования:

Дата составления документа

Исполнители работ по проведению лесопатологического обследования:

Инженер-лесопатолог КОГКУ "Кировлесцентр" Усатов Е.А. 

2. Инструментальное (детальное) обследование лесных насаждений

2.1. Лесничество Шабалинское Участковое лесничество Ленинское
 2.2. Урочище(дача) 0 квартал 139 выдел 29 лесопатологический выдел 1

Наличие ограничений или особенностей участка, влияющих на назначение СОМ:

В связи с наличием ветровальных деревьев в обследованном насаждении существует угроза возникновения лесных пожаров

ОЗУ 0

(отметка о наличии ООПТ, ОЗУ, водоохранной зоны, радиоактивного загрязнения лесов, угрозы возникновения очагов вредных организмов или пожарной опасности в лесах).

2.3. Фактическая таксационная характеристика лесного насаждения (не соответствует) таксационному описанию (нужное подчеркнуть). Причины несоответствия:
 ветровал 2024

Ведомость насаждений с выявленными несоответствиями таксационным описаниям приведена в приложении 1 к Акту

2.4. Состояние насаждений:

С нарушенной устойчивостью (средневзвешенная категория состояния $\geq 1,51 - \leq 4,5$) +
 С утраченной устойчивостью (средневзвешенная категория состояния $\geq 4,5$)
 Устойчивое (средневзвешенная категория состояния $\leq 1,5$)

2.5. Причины ослабления повреждения, средневзвешенная категория состояния:

ветровал 2024 СКС 4,9

2.5.1. заселено (отработано) стволовыми вредителями

Вид вредителя	Порода	Встречаемость, % от запаса породы		Степень заселения лесного насаждения (слабая, средняя, сильная)
		заселённых деревьев	отработанных деревьев	
1	2	3	4	5

2.5.2. поврежденно огнём

Вид пожара	Порода	Состояние корневых лап		Состояние корневой шейки		высушивание луба		Обугленность древесины более 1/3 высоты ствола	
		Процент повреждённых огнём корней	Процент деревьев с данным повреждением	Обугленность древесины корневой шейки по окружности (1/4; 2/4; 3/4; более 3/4)	Процент деревьев с данным повреждением	по окружности ствола (1/4; 2/4; 3/4; более 3/4)	Процент деревьев с данным повреждением	по окружности ствола (менее 1/2; более 1/2)	Процент деревьев с данным повреждением
1	2	3	4	5	6	7	8	9	10

2.5.3 заражено болезнями:

Болезнь/ возбудитель	Порода	Встречаемость (% заражённых деревьев)	Степень поражения лесного насаждения (слабая, средняя, сильная)
1	2	3	4

2.6. Выборке подлежит % деревьев (указывается общий % запаса деревьев, подлежащий рубке, от общего запаса насаждения), в том числе:

Без признаков ослабления % (причины назначения) _____ ;
 Ослабленных % (причины назначения) _____ ;
 Сильно ослабленных % (причины назначения) _____ ;
 Ссыхающих % (причины назначения) _____ ;

Свежего сухостоя % Старого сухостоя %
 Свежего ветровала % Старого ветровала (неликвидная древесина) %
 Свежего бурелома % Старого бурелома %

2.7. Полнота лесного насаждения после уборки деревьев, подлежащих рубке, составит

2.8. Критическая полнота для данной категории лесных насаждений и преобладающей породы составляет:

ЗАКЛЮЧЕНИЕ

С целью предотвращения негативных процессов или ущерба от их воздействия назначено: рекомендуется произвести санитарно-оздоровительные мероприятия в виде сплошная санитарная рубка так как полнота после уборки поврежденных деревьев снизится ниже критической
 Выбираемый запас 744 кбм ССР

На основании пункта 47 приказа № 910 Об утверждении Порядка проведения лесопатологических обследований и формы акта лесопатологического обследования. В лесных насаждениях с наличием погибших деревьев, составляющих более 50 % от запаса насаждения, поврежденного в результате воздействия сильных ветров, тяжести снега, затопления, упавших в результате пожара, назначение санитарно оздоровительных мероприятий производится визуально, а недостающая информация переносится из таксационных описаний.

Участковое лесничество	Урочище (дача)	Квартал	Выдел	Площадь выдела, га	Лесопатологический выдел	Площадь лесопатологического выдела, га	Вид мероприятия	Площадь мероприятия, га	породы	Доля выбираемой древесины по запасу, %	Рекомендуемый срок проведения мероприятия
1	2	3	4	5	6	7	8	9	10	11	12
Ленинское	0	139	29	3,4	1	3,1	ССР	3,1	Е С Б Ос 0 0 0	100	14 08 2026

абрис участка прилагается (приложение 3 к акту)


Рекомендации по проведению мероприятий, не относящихся к мероприятиям по предупреждению распространения вредных организмов.

Меры по обеспечению возобновления: Сохранение жизнеспособного подроста с последующим обследованием участка после проведения лесохозяйственных работ для определения способа лесовосстановления.

Дата проведения обследования:

Дата составления документа

Исполнители работ по проведению лесопатологического обследования:

Инженер-лесопатолог КОГКУ "Кировлесцентр" Усатов Е.А. 

2. Инструментальное (детальное) обследование лесных насаждений

2.1. Лесничество Шабалинское Участковое лесничество Ленинское
 2.2. урочище(дача) 0 квартал 139 выдел 37 лесопатологический выдел 1

Наличие ограничений или особенностей участка, влияющих на назначение СОМ:

В связи с наличием ветровальных деревьев в обследованном насаждении существует угроза возникновения лесных пожаров

ОЗУ 0

(отметка о наличии ООПТ, ОЗУ, водоохранной зоны, радиоактивного загрязнения лесов, угрозы возникновения очагов вредных организмов или пожарной опасности в лесах).

2.3. Фактическая таксационная характеристика лесного насаждения (не соответствует) таксационному описанию (нужное подчеркнуть). Причины несоответствия:
ветровал 2024

Ведомость насаждений с выявленными несоответствиями таксационным описаниям приведена в приложении 1 к Акту

2.4. Состояние насаждений:

С нарушенной устойчивостью (средневзвешенная категория состояния $\geq 1,51 - \leq 4,5$) +

С утраченной устойчивостью (средневзвешенная категория состояния $\geq 4,5$)

Устойчивое (средневзвешенная категория состояния $\leq 1,5$)

2.5. Причины ослабления повреждения, средневзвешенная категория состояния:

ветровал 2024 СКС 4,8

2.5.1. заселено (отработано) стволовыми вредителями

Вид вредителя	Порода	Встречаемость, % от запаса породы		Степень заселения лесного насаждения (слабая, средняя, сильная)
		заселённых деревьев	отработанных деревьев	
1	2	3	4	5

2.5.2. поврежденно огнём

Вид пожара	Порода	Состояние корневых лап		Состояние корневой шейки		высушивание луба		Обугленность древесины более 1/3 высоты ствола	
		Процент повреждённых огнём корней	Процент деревьев с данным повреждением	Обугленность древесины корневой шейки по окружности (1/4; 2/4; 3/4; более 3/4)	Процент деревьев с данным повреждением	по окружности ствола (1/4; 2/4; 3/4; более 3/4)	Процент деревьев с данным повреждением	по окружности ствола (менее 1/2; более 1/2)	Процент деревьев с данным повреждением
1	2	3	4	5	6	7	8	9	10

2.5.3 заражено болезнями:

Болезнь/ возбудитель	Порода	Встречаемость (% заражённых деревьев)	Степень поражения лесного насаждения (слабая, средняя, сильная)
1	2	3	4

2.6. Выборке подлежит % деревьев (указывается общий % запаса деревьев, подлежащий рубке, от общего запаса насаждения), в том числе:

Без признаков ослабления % (причины назначения) _____ ;
 Ослабленных % (причины назначения) _____ ;
 Сильно ослабленных % (причины назначения) _____ ;
 Усыхающих % (причины назначения) _____ ;

Свежего сухостоя % Старого сухостоя %
 Свежего ветровала % Старого ветровала (неликвидная древесина) %
 Свежего бурелома % Старого бурелома %

2.7. Полнота лесного насаждения после уборки деревьев, подлежащих рубке, составит

2.8. Критическая полнота для данной категории лесных насаждений и преобладающей породы составляет:

ЗАКЛЮЧЕНИЕ

С целью предотвращения негативных процессов или ущерба от их воздействия назначено: рекомендуется произвести санитарно-оздоровительные мероприятия в виде сплошной санитарной рубки так как полнота после уборки поврежденных деревьев снизится ниже критической. Выбираемый запас 728 кбм ССР

На основании пункта 47 приказа № 910 Об утверждении Порядка проведения лесопатологических обследований и формы акта лесопатологического обследования. В лесных насаждениях с наличием погибших деревьев, составляющих более 50 % от запаса насаждения, поврежденного в результате воздействия сильных ветров, тяжести снега, затопления, упавших в результате пожара, назначение санитарно оздоровительных мероприятий производится визуально, а недостающая информация переносится из таксационных описаний.

Участковое лесничество	Урочище (дача)	Квартал	Выдел	Площадь выдела, га	Лесопатологический выдел	Площадь лесопатологического выдела, га	Вид мероприятия	Площадь мероприятия, га	породы	Доля выбираемой древесины по запасу, %	Рекомендуемый срок проведения мероприятия
1	2	3	4	5	6	7	8	9	10	11	12
Ленинское	0	139	37	7,7	1	2,8	ССР	2,8	С Е Б Ос Е 0 0	100	14 08 2026

абрис участка прилагается (приложение 3 к акту)


Рекомендации по проведению мероприятий, не относящихся к мероприятиям по предупреждению распространения вредных организмов.

Меры по обеспечению возобновления: Сохранение жизнеспособного подроста с последующим обследованием участка после проведения лесохозяйственных работ для определения способа лесовосстановления.

Дата проведения обследования:

Дата составления документа

Исполнители работ по проведению лесопатологического обследования:

Инженер-лесопатолог КОГКУ "Кировлесцентр" Усатов Е.А. 

2. Инструментальное (детальное) обследование лесных насаждений

2.1. Лесничество Шабалинское Участковое лесничество Ленинское
 2.2. Урочище(дача) 0 квартал 139 выдел 38 лесопатологический выдел 1

Наличие ограничений или особенностей участка, влияющих на назначение СОМ:

В связи с наличием ветровальных деревьев в обследованном насаждении существует угроза возникновения лесных пожаров

ОЗУ 0

(отметка о наличии ООПТ, ОЗУ, водоохранной зоны, радиоактивного загрязнения лесов, угрозы возникновения очагов вредных организмов или пожарной опасности в лесах).

2.3. Фактическая таксационная характеристика лесного насаждения (не соответствует) таксационному описанию (нужное подчеркнуть). Причины несоответствия:

ветровал: 2024

Ведомость насаждений с выявленными несоответствиями таксационным описаниям приведена в приложении 1 к Акту

2.4. Состояние насаждений:

С нарушенной устойчивостью (средневзвешенная категория состояния $\geq 1,51 - \leq 4,5$) +

С утраченной устойчивостью (средневзвешенная категория состояния $\geq 4,5$)

Устойчивое (средневзвешенная категория состояния $\leq 1,5$)

2.5. Причины ослабления повреждения, средневзвешенная категория состояния:

ветровал 2024 СКС 4,8

2.5.1. заселено (отработано) стволовыми вредителями

Вид вредителя	Порода	Встречаемость, % от запаса породы		Степень заселения лесного насаждения (слабая, средняя, сильная)
		заселённых деревьев	отработанных деревьев	
1	2	3	4	5

2.5.2. поврежденно огнём

Вид пожара	Порода	Состояние корневых лап		Состояние корневой шейки		высушивание луба		Обугленность древесины более 1/3 высоты ствола	
		Процент повреждённых огнём корней	Процент деревьев с данным повреждением	Обугленность древесины корневой шейки по окружности (1/4; 2/4; 3/4; более 3/4)	Процент деревьев с данным повреждением	по окружности ствола (1/4; 2/4; 3/4; более 3/4)	Процент деревьев с данным повреждением	по окружности ствола (менее 1/2; более 1/2)	Процент деревьев с данным повреждением
1	2	3	4	5	6	7	8	9	10

2.5.3 заражено болезнями:

Болезнь/ возбудитель	Порода	Встречаемость (% заражённых деревьев)	Степень поражения лесного насаждения (слабая, средняя, сильная)
1	2	3	4

2.6. Выборке подлежит % деревьев (указывается общий % запаса деревьев, подлежащий рубке, от общего запаса насаждения), в том числе:

Без признаков ослабления % (причины назначения) _____ ;
 Ослабленных % (причины назначения) _____ ;
 Сильно ослабленных % (причины назначения) _____ ;
 Усыхающих % (причины назначения) _____ ;

Свежего сухостоя % Старого сухостоя %
 Свежего ветровала % Старого ветровала (неликвидная древесина) %
 Свежего бурелома % Старого бурелома %

2.7. Полнота лесного насаждения после уборки деревьев, подлежащих рубке, составит

2.8. Критическая полнота для данной категории лесных насаждений и преобладающей породы составляет:

ЗАКЛЮЧЕНИЕ

С целью предотвращения негативных процессов или ущерба от их воздействия назначено: рекомендуется произвести санитарно-оздоровительные мероприятия в виде так как полнота после уборки поврежденных деревьев снизится ниже критической
 Выбираемый запас ССР

На основании пункта 47 приказа № 910 Об утверждении Порядка проведения лесопатологических обследований и формы акта лесопатологического обследования. В лесных насаждениях с наличием погибших деревьев, составляющих более 50 % от запаса насаждения, поврежденного в результате воздействия сильных ветров, тяжести снега, затопления, упавших в результате пожара, назначение санитарно оздоровительных мероприятий производится визуально, а недостающая информация переносится из таксационных описаний.

Участковое лесничество	Урочище (дача)	Квартал	Выдел	Площадь выдела, га	Лесопатологический выдел	Площадь лесопатологического выдела, га	Вид мероприятия	Площадь мероприятия, га	породы	Доля выбираемой древесины по запасу, %	Рекомендуемый срок проведения мероприятия
1	2	3	4	5	6	7	8	9	10	11	12
Ленинское	0	139	38	6,4	1	2,6	ССР	2,6	Е Б Ос Е 0 0 0	100	14 08 2026

абрис участка прилагается (приложение 3 к акту)

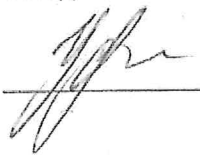
Рекомендации по проведению мероприятий, не относящихся к мероприятиям по предупреждению распространения вредных организмов.

Меры по обеспечению возобновления: Сохранение жизнеспособного подроста с последующим обследованием участка после проведения лесохозяйственных работ для определения способа лесовосстановления.

Дата проведения обследования:

Дата составления документа

Исполнители работ по проведению лесопатологического обследования:

Инженер-лесопатолог КОГКУ "Кировлесцентр" Усатов Е.А. 

2. Инструментальное (детальное) обследование лесных насаждений

2.1. Лесничество Участковое лесничество
 2.2. Урочище(дача) квартал выдел лесопатологический выдел

Наличие ограничений или особенностей участка, влияющих на назначение СОМ:

В связи с наличием ветровальных деревьев в обследованном насаждении существует угроза возникновения лесных пожаров

ОЗУ

(отметка о наличии ООПТ, ОЗУ, водоохранной зоны, радиоактивного загрязнения лесов, угрозы возникновения очагов вредных организмов или пожарной опасности в лесах).

2.3. Фактическая таксационная характеристика лесного насаждения (не соответствует) таксационному описанию (нужное подчеркнуть). Причины несоответствия:
ветровал 2024

Ведомость насаждений с выявленными несоответствиями таксационным описаниям приведена в приложении 1 к Акту

2.4. Состояние насаждений:

С нарушенной устойчивостью (средневзвешенная категория состояния $\geq 1,51 - \leq 4,5$) +
 С утраченной устойчивостью (средневзвешенная категория состояния $\geq 4,5$)
 Устойчивое (средневзвешенная категория состояния $\leq 1,5$)

2.5. Причины ослабления повреждения, средневзвешенная категория состояния:

ветровал 2024 СКС

2.5.1. заселено (отработано) стволовыми вредителями

Вид вредителя	Порода	Встречаемость, % от запаса породы		Степень заселения лесного насаждения (слабая, средняя, сильная)
		заселённых деревьев	отработанных деревьев	
1	2	3	4	5

2.5.2. поврежденно огнём

Вид пожара	Порода	Состояние корневых лап		Состояние корневой шейки		высушивание луба		Обугленность древесины более 1/3 высоты ствола	
		Процент повреждённых огнём корней	Процент деревьев с данным повреждением	Обугленность древесины корневой шейки по окружности (1/4; 2/4; 3/4; более 3/4)	Процент деревьев с данным повреждением м	по окружности ствола (1/4; 2/4; 3/4; более 3/4)	Процент деревьев с данным повреждением м	по окружности ствола (менее 1/2; более 1/2)	Процент деревьев с данным повреждением
1	2	3	4	5	6	7	8	9	10

2.5.3 заражено болезнями:

Болезнь/ возбудитель	Порода	Встречаемость (% заражённых деревьев)	Степень поражения лесного насаждения (слабая, средняя, сильная)
1	2	3	4

2.6. Выборке подлежит % деревьев (указывается общий % запаса деревьев, подлежащий рубке, от общего запаса насаждения), в том числе:

Без признаков ослабления % (причины назначения) _____ ;
 Ослабленных % (причины назначения) _____ ;
 Сильно ослабленных % (причины назначения) _____ ;
 Усыхающих % (причины назначения) _____ ;

Свежего сухостоя % Старого сухостоя %
 Свежего ветровала % Старого ветровала (неликвидная древесина) %
 Свежего бурелома % Старого бурелома %

2.7. Полнота лесного насаждения после уборки деревьев, подлежащих рубке, составит
 2.8. Критическая полнота для данной категории лесных насаждений и преобладающей породы составляет:

ЗАКЛЮЧЕНИЕ

С целью предотвращения негативных процессов или ущерба от их воздействия назначено: рекомендуется произвести санитарно-оздоровительные мероприятия в виде так как полнота после уборки поврежденных деревьев снизится ниже критической
 Выбираемый запас ССР

На основании пункта 47 приказа № 910 Об утверждении Порядка проведения лесопатологических обследований и формы акта лесопатологического обследования. В лесных насаждениях с наличием погибших деревьев, составляющих более 50 % от запаса насаждения, поврежденного в результате воздействия сильных ветров, тяжести снега, затопления, упавших в результате пожара, назначение санитарно оздоровительных мероприятий производится визуально, а недостающая информация переносится из таксационных описаний.

Участковое лесничество	Урочище (дача)	Квартал	Выдел	Площадь выдела, га	Лесопатологический выдел	Площадь лесопатологического выдела, га	Вид мероприятия	Площадь мероприятия, га	породы	Доля выбираемой древесины по запасу, %	Рекомендуемый срок проведения мероприятия
1	2	3	4	5	6	7	8	9	10	11	12
Ленинское	0	139	40	1,8	1	1,8	ССР	1,8	С Е Е 0 0 0 0	100	14 08 2026

абрис участка прилагается (приложение 3 к акту)


Рекомендации по проведению мероприятий, не относящихся к мероприятиям по предупреждению распространения вредных организмов.

Меры по обеспечению возобновления: Сохранение жизнеспособного подроста с последующим обследованием участка после проведения лесохозяйственных работ для определения способа лесовосстановления.

Дата проведения обследования:

Дата составления документа

Исполнители работ по проведению лесопатологического обследования:

Инженер-лесопатолог КОГКУ "Кировлесцентр" Усатов Е.А. 

2. Инструментальное (детальное) обследование лесных насаждений

2.1. Лесничество Участковое лесничество
 2.2. Урочище(дача) квартал выдел лесопатологический выдел

Наличие ограничений или особенностей участка, влияющих на назначение СОМ:

В связи с наличием ветровальных деревьев в обследованном насаждении существует угроза возникновения лесных пожаров

ОЗУ

(отметка о наличии ООПТ, ОЗУ, водоохранной зоны, радиоактивного загрязнения лесов, угрозы возникновения очагов вредных организмов или пожарной опасности в лесах).

2.3. Фактическая таксационная характеристика лесного насаждения (не соответствует) таксационному описанию (нужное подчеркнуть). Причины несоответствия:

ветровал 2024

Ведомость насаждений с выявленными несоответствиями таксационным описаниям приведена в приложении 1 к Акту

2.4. Состояние насаждений:

С нарушенной устойчивостью (средневзвешенная категория состояния $\geq 1,51$ - $\leq 4,5$) +

С утраченной устойчивостью (средневзвешенная категория состояния $\geq 4,5$)

Устойчивое (средневзвешенная категория состояния $\leq 1,5$)

2.5. Причины ослабления повреждения, средневзвешенная категория состояния:

ветровал 2024 СКС

2.5.1. заселено (отработано) стволовыми вредителями

Вид вредителя	Порода	Встречаемость, % от запаса породы		Степень заселения лесного насаждения (слабая, средняя, сильная)
		заселённых деревьев	отработанных деревьев	
1	2	3	4	5

2.5.2. поврежденно огнём

Вид пожара	Порода	Состояние корневых лап		Состояние корневой шейки		высушивание луба		Обугленность древесины более 1/3 высоты ствола	
		Процент повреждённых огнём корней	Процент деревьев с данным повреждением	Обугленность древесины корневой шейки по окружности (1/4; 2/4; 3/4; более 3/4)	Процент деревьев с данным повреждением	по окружности ствола (1/4; 2/4; 3/4; более 3/4)	Процент деревьев с данным повреждением	по окружности ствола (менее 1/2; более 1/2)	Процент деревьев с данным повреждением
1	2	3	4	5	6	7	8	9	10

2.5.3 заражено болезнями:

Болезнь/ возбудитель	Порода	Встречаемость (% заражённых деревьев)	Степень поражения лесного насаждения (слабая, средняя, сильная)
1	2	3	4

2.6. Выборке подлежит % деревьев (указывается общий % запаса деревьев, подлежащий рубке, от общего запаса насаждения), в том числе:

Без признаков ослабления % (причины назначения) _____ ;
 Ослабленных % (причины назначения) _____ ;
 Сильно ослабленных % (причины назначения) _____ ;
 Усыхающих % (причины назначения) _____ ;

Свежего сухостоя % Старого сухостоя %
 Свежего ветровала % Старого ветровала (неликвидная древесина) %
 Свежего бурелома % Старого бурелома %

2.7. Полнота лесного насаждения после уборки деревьев, подлежащих рубке, составит

2.8. Критическая полнота для данной категории лесных насаждений и преобладающей породы составляет:

ЗАКЛЮЧЕНИЕ

С целью предотвращения негативных процессов или ущерба от их воздействия назначено: рекомендуется произвести санитарно-оздоровительные мероприятия в виде так как полнота после уборки поврежденных деревьев снизится ниже критической. Выбираемый запас ССР

На основании пункта 47 приказа № 910 Об утверждении Порядка проведения лесопатологических обследований и формы акта лесопатологического обследования. В лесных насаждениях с наличием погибших деревьев, составляющих более 50 % от запаса насаждения, поврежденного в результате воздействия сильных ветров, тяжести снега, затопления, упавших в результате пожара, назначение санитарно оздоровительных мероприятий производится визуально, а недостающая информация переносится из таксационных описаний.

Участковое лесничество	Урочище (дача)	Квартал	Выдел	Площадь выдела, га	Лесопатологический выдел	Площадь лесопатологического выдела, га	Вид мероприятия	Площадь-мероприятия, га	породы	Доля выбираемой древесины по запасу, %	Рекомендуемый срок проведения мероприятия
1	2	3	4	5	6	7	8	9	10	11	12
Ленинское	0	139	41	3	1	0,3	ССР	0,3	Б Ос Е 0 0 0 0	100	14 08 2026

абрис участка прилагается (приложение 3 к акту)


Рекомендации по проведению мероприятий, не относящихся к мероприятиям по предупреждению распространения вредных организмов.

Меры по обеспечению возобновления: Сохранение жизнеспособного подроста с последующим обследованием участка после проведения лесохозяйственных работ для определения способа лесовосстановления.

Дата проведения обследования:

Дата составления документа

Исполнители работ по проведению лесопатологического обследования;

Инженер-лесопатолог КОГКУ "Кировлесцентр" Усатов Е.А. 

2. Инструментальное (детальное) обследование лесных насаждений

2.1. Лесничество Шабалинское Участковое лесничество Ленинское
 2.2. Урочище(дача) 0 квартал 139 выдел 42 лесопатологический выдел 1

Наличие ограничений или особенностей участка, влияющих на назначение СОМ:

В связи с наличием ветровальных деревьев в обследованном насаждении существует угроза возникновения лесных пожаров

ОЗУ 0

(отметка о наличии ООПТ, ОЗУ, водоохранной зоны, радиоактивного загрязнения лесов, угрозы возникновения очагов вредных организмов или пожарной опасности в лесах).

2.3. Фактическая таксационная характеристика лесного насаждения (не соответствует) таксационному описанию (нужное подчеркнуть). Причины несоответствия: ветровал 2024

Ведомость насаждений с выявленными несоответствиями таксационным описаниям приведена в приложении 1 к Акту

2.4. Состояние насаждений:

С нарушенной устойчивостью (средневзвешенная категория состояния $\geq 1,51 - \leq 4,5$) +
 С утраченной устойчивостью (средневзвешенная категория состояния $\geq 4,5$)
 Устойчивое (средневзвешенная категория состояния $\leq 1,5$)

2.5. Причины ослабления повреждения, средневзвешенная категория состояния:

ветровал 2024 СКС 4,6

2.5.1. заселено (отработано) стволовыми вредителями

Вид вредителя	Порода	Встречаемость, % от запаса породы		Степень заселения лесного насаждения (слабая, средняя, сильная)
		заселённых деревьев	отработанных деревьев	
1	2	3	4	5

2.5.2. поврежденно огнём

Вид пожара	Порода	Состояние корневых лап		Состояние корневой шейки		высушивание луба		Обугленность древесины более 1/3 высоты ствола	
		Процент повреждённых огнём корней	Процент деревьев с данным повреждением	Обугленность древесины корневой шейки по окружности (1/4; 2/4; 3/4; более 3/4)	Процент деревьев с данным повреждением	по окружности ствола (1/4; 2/4; 3/4; более 3/4)	Процент деревьев с данным повреждением	по окружности ствола (менее 1/2; более 1/2)	Процент деревьев с данным повреждением
1	2	3	4	5	6	7	8	9	10

2.5.3 заражено болезнями:

Болезнь/ возбудитель	Порода	Встречаемость (% заражённых деревьев)	Степень поражения лесного насаждения (слабая, средняя, сильная)
1	2	3	4

2.6. Выборке подлежит % деревьев (указывается общий % запаса деревьев, подлежащий рубке, от общего запаса насаждения), в том числе:

Без признаков ослабления % (причины назначения) _____ ;
 Ослабленных % (причины назначения) _____ ;
 Сильно ослабленных % (причины назначения) _____ ;
 Усыхающих % (причины назначения) _____ ;

Свежего сухостоя % Старого сухостоя %
 Свежего ветровала % Старого ветровала (неликвидная древесина) %
 Свежего бурелома % Старого бурелома %

2.7. Полнота лесного насаждения после уборки деревьев, подлежащих рубке, составит

2.8. Критическая полнота для данной категории лесных насаждений и преобладающей породы составляет:

ЗАКЛЮЧЕНИЕ

С целью предотвращения негативных процессов или ущерба от их воздействия назначено: рекомендуется произвести санитарно-оздоровительные мероприятия в виде сплошной санитарной рубки так как полнота после уборки поврежденных деревьев снизится ниже критической. Выбираемый запас 78 кбм ССР

На основании пункта 47 приказа № 910 Об утверждении Порядка проведения лесопатологических обследований и формы акта лесопатологического обследования. В лесных насаждениях с наличием погибших деревьев, составляющих более 50 % от запаса насаждения, поврежденного в результате воздействия сильных ветров, тяжести снега, затопления, упавших в результате пожара, назначение санитарно оздоровительных мероприятий производится визуально, а недостающая информация переносится из таксационных описаний.

Участковое лесничество	Урочище (дача)	Квартал	Выдел	Площадь выдела, га	Лесопатологический выдел	Площадь лесопатологического выдела, га	Вид мероприятия	Площадь мероприятия, га	породы	Доля выбираемой древесины по запасу, %	Рекомендуемый срок проведения мероприятия
1	2	3	4	5	6	7	8	9	10	11	12
Ленинское	0	139	42	1,8	1	0,6	ССР	0,6	С Е Б 0 0 0	100	14 08 2026

абрис участка прилагается (приложение 3 к акту)


Рекомендации по проведению мероприятий, не относящихся к мероприятиям по предупреждению распространения вредных организмов.

Меры по обеспечению возобновления: Сохранение жизнеспособного подроста с последующим обследованием участка после проведения лесохозяйственных работ для определения способа лесовосстановления.

Дата проведения обследования:

Дата составления документа

Исполнители работ по проведению лесопатологического обследования:

Инженер-лесопатолог КОГКУ "Кировлесцентр" Усатов Е.А. 

2. Инструментальное (детальное) обследование лесных насаждений

2.1. Лесничество Шабалинское Участковое лесничество Ленинское
 2.2. Урочище(дача) 0 квартал 139 выдел 49 лесопатологический выдел 1

Наличие ограничений или особенностей участка, влияющих на назначение СОМ:

В связи с наличием ветровальных деревьев в обследованном насаждении существует угроза возникновения лесных пожаров

ОЗУ 0

(отметка о наличии ООПТ, ОЗУ, водоохранной зоны, радиоактивного загрязнения лесов, угрозы возникновения очагов вредных организмов или пожарной опасности в лесах).

2.3. Фактическая таксационная характеристика лесного насаждения (не соответствует) таксационному описанию (нужное подчеркнуть). Причины несоответствия:
ветровал 2024

Ведомость насаждений с выявленными несоответствиями таксационным описаниям приведена в приложении 1 к Акту

2.4. Состояние насаждений:

С нарушенной устойчивостью (средневзвешенная категория состояния $\geq 1,51 - \leq 4,5$) +

С утраченной устойчивостью (средневзвешенная категория состояния $\geq 4,5$)

Устойчивое (средневзвешенная категория состояния $\leq 1,5$)

2.5. Причины ослабления повреждения, средневзвешенная категория состояния:

ветровал 2024 СКС 4,6

2.5.1. заселено (отработано) стволовыми вредителями

Вид вредителя	Порода	Встречаемость, % от запаса породы		Степень заселения лесного насаждения (слабая, средняя, сильная)
		заселённых деревьев	отработанных деревьев	
1	2	3	4	5

2.5.2. поврежденно огнём

Вид пожара	Порода	Состояние корневых лап		Состояние корневой шейки		высушивание луба		Обугленность древесины более 1/3 высоты ствола	
		Процент повреждённых огнём корней	Процент деревьев с данным повреждением	Обугленность древесины корневой шейки по окружности (1/4; 2/4; 3/4; более 3/4)	Процент деревьев с данным повреждением	по окружности ствола (1/4; 2/4; 3/4; более 3/4)	Процент деревьев с данным повреждением	по окружности ствола (менее 1/2; более 1/2)	Процент деревьев с данным повреждением
1	2	3	4	5	6	7	8	9	10

2.5.3 заражено болезнями:

Болезнь/ возбудитель	Порода	Встречаемость (% заражённых деревьев)	Степень поражения лесного насаждения (слабая, средняя, сильная)
1	2	3	4

2.6. Выборке подлежит % деревьев (указывается общий % запаса деревьев, подлежащий рубке, от общего запаса насаждения), в том числе:

Без признаков ослабления % (причины назначения) _____ ;
 Ослабленных % (причины назначения) _____ ;
 Сильно ослабленных % (причины назначения) _____ ;
 Усыхающих % (причины назначения) _____ ;

Свежего сухостоя % Старого сухостоя %
 Свежего ветровала % Старого ветровала (неликвидная древесина) %
 Свежего бурелома % Старого бурелома %

2.7. Полнота лесного насаждения после уборки деревьев, подлежащих рубке, составит

2.8. Критическая полнота для данной категории лесных насаждений и преобладающей породы составляет:

ЗАКЛЮЧЕНИЕ

С целью предотвращения негативных процессов или ущерба от их воздействия назначено: рекомендуется произвести санитарно-оздоровительные мероприятия в виде так как полнота после уборки поврежденных деревьев снизится ниже критической. Выбираемый запас кбм ССР

На основании пункта 47 приказа № 910 Об утверждении Порядка проведения лесопатологических обследований и формы акта лесопатологического обследования. В лесных насаждениях с наличием погибших деревьев, составляющих более 50 % от запаса насаждения, поврежденного в результате воздействия сильных ветров, тяжести снега, затопления, упавших в результате пожара, назначение санитарно оздоровительных мероприятий производится визуально, а недостающая информация переносится из таксационных описаний.

Участковое лесничество	Урочище (дача)	Квартал	Выдел	Площадь выдела, га	Лесопатологический выдел	Площадь лесопатологического выдела, га	Вид мероприятия	Площадь-мероприятия, га	породы	Доля выбираемой древесины по запасу, %	Рекомендуемый срок проведения мероприятия
1	2	3	4	5	6	7	8	9	10	11	12
Ленинское	0	139	49	3,2	1	0,3	ССР	0,3	С Е Б Ос 0 0 0	100	14 08 2026

абрис участка прилагается (приложение 3 к акту)

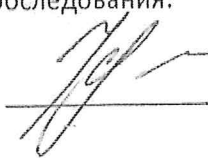
Рекомендации по проведению мероприятий, не относящихся к мероприятиям по предупреждению распространения вредных организмов.

Меры по обеспечению возобновления: Сохранение жизнеспособного подроста с последующим обследованием участка после проведения лесохозяйственных работ для определения способа лесовосстановления.

Дата проведения обследования:

Дата составления документа

Исполнители работ по проведению лесопатологического обследования:

Инженер-лесопатолог КОГКУ "Кировлесцентр" Усатов Е.А. 

2. Инструментальное (детальное) обследование лесных насаждений

2.1. Лесничество Шабалинское Участковое лесничество Ленинское
 2.2. Урочище(дача) 0 квартал 139 выдел 50 лесопатологический выдел 1

Наличие ограничений или особенностей участка, влияющих на назначение СОМ:

В связи с наличием ветровальных деревьев в обследованном насаждении существует угроза возникновения лесных пожаров

ОЗУ 0

(отметка о наличии ООПТ, ОЗУ, водоохранной зоны, радиоактивного загрязнения лесов, угрозы возникновения очагов вредных организмов или пожарной опасности в лесах).

2.3. Фактическая таксационная характеристика лесного насаждения (не соответствует) таксационному описанию (нужно подчеркнуть). Причины несоответствия:
ветровал 2024

Ведомость насаждений с выявленными несоответствиями таксационным описаниям приведена в приложении 1 к Акту

2.4. Состояние насаждений:

С нарушенной устойчивостью (средневзвешенная категория состояния $\geq 1,51 - \leq 4,5$) +

С утраченной устойчивостью (средневзвешенная категория состояния $\geq 4,5$)

Устойчивое (средневзвешенная категория состояния $\leq 1,5$)

2.5. Причины ослабления повреждения, средневзвешенная категория состояния:

ветровал 2024 СКС 4,9

2.5.1. заселено (отработано) стволовыми вредителями

Вид вредителя	Порода	Встречаемость, % от запаса породы		Степень заселения лесного насаждения (слабая, средняя, сильная)
		заселённых деревьев	отработанных деревьев	
1	2	3	4	5

2.5.2. поврежденно огнём

Вид пожара	Порода	Состояние корневых лап		Состояние корневой шейки		высушивание луба		Обугленность древесины более 1/3 высоты ствола	
		Процент повреждённых огнём корней	Процент деревьев с данным повреждением	Обугленность древесины корневой шейки по окружности (1/4; 2/4; 3/4; более 3/4)	Процент деревьев с данным повреждением	по окружности ствола (1/4; 2/4; 3/4; более 3/4)	Процент деревьев с данным повреждением	по окружности ствола (менее 1/2; более 1/2)	Процент деревьев с данным повреждением
1	2	3	4	5	6	7	8	9	10

2.5.3 заражено болезнями:

Болезнь/ возбудитель	Порода	Встречаемость (% заражённых деревьев)	Степень поражения лесного насаждения (слабая, средняя, сильная)
1	2	3	4

2.6. Выборке подлежит % деревьев (указывается общий % запаса деревьев, подлежащий рубке, от общего запаса насаждения), в том числе:

Без признаков ослабления % (причины назначения) _____;
 Ослабленных % (причины назначения) _____;
 Сильно ослабленных % (причины назначения) _____;
 Усыхающих % (причины назначения) _____;

Свежего сухостоя % Старого сухостоя %
 Свежего ветровала % Старого ветровала (неликвидная древесина) %
 Свежего бурелома % Старого бурелома %

2.7. Полнота лесного насаждения после уборки деревьев, подлежащих рубке, составит

2.8. Критическая полнота для данной категории лесных насаждений и преобладающей породы составляет:

ЗАКЛЮЧЕНИЕ

С целью предотвращения негативных процессов или ущерба от их воздействия назначено: рекомендуется произвести санитарно-оздоровительные мероприятия в виде сплошная санитарная рубка так как полнота после уборки поврежденных деревьев снизится ниже критической
 Выбираемый запас кбм ССР

На основании пункта 47 приказа № 910 Об утверждении Порядка проведения лесопатологических обследований и формы акта лесопатологического обследования. В лесных насаждениях с наличием погибших деревьев, составляющих более 50 % от запаса насаждения, поврежденного в результате воздействия сильных ветров, тяжести снега, затопления, упавших в результате пожара, назначение санитарно оздоровительных мероприятий производится визуально, а недостающая информация переносится из таксационных описаний.

Участковое лесничество	Урочище (дача)	Квартал	Выдел	Площадь выдела, га	Лесопатологический выдел	Площадь лесопатологического выдела, га	Вид мероприятия	Площадь мероприятия, га	породы	Доля выбираемой древесины по запасу, %	Рекомендуемый срок проведения мероприятия
1	2	3	4	5	6	7	8	9	10	11	12
Ленинское	0	139	50	11,7	1	0,1	ССР	0,1	Б Ос Е С 0 0 0	100	14 08 2026

абрис участка прилагается (приложение 3 к акту)

Рекомендации по проведению мероприятий, не относящихся к мероприятиям по предупреждению распространения вредных организмов.


Меры по обеспечению возобновления: Сохранение жизнеспособного подростка с последующим обследованием участка после проведения лесохозяйственных работ для определения способа лесовосстановления.

Дата проведения обследования:

Дата составления документа

Исполнители работ по проведению лесопатологического обследования:

Инженер-лесопатолог КОГКУ "Кировлесцентр" Усатов Е.А.



2. Инструментальное (детальное) обследование лесных насаждений

2.1. Лесничество Шабалинское Участковое лесничество Ленинское
 2.2. Урочище(дача) 0 квартал 139 выдел 26 лесопатологический выдел 2

Наличие ограничений или особенностей участка, влияющих на назначение СОМ:

В связи с наличием ветровальных деревьев в обследованном насаждении существует угроза возникновения лесных пожаров

ОЗУ 0

(отметка о наличии ООПТ, ОЗУ, водоохранной зоны, радиоактивного загрязнения лесов, угрозы возникновения очагов вредных организмов или пожарной опасности в лесах).

2.3. Фактическая таксационная характеристика лесного насаждения (не соответствует) таксационному описанию (нужное подчеркнуть). Причины несоответствия:
 ветровал 2024

Ведомость насаждений с выявленными несоответствиями таксационным описаниям приведена в приложении 1 к Акту

2.4. Состояние насаждений:

С нарушенной устойчивостью (средневзвешенная категория состояния $\geq 1,51 - \leq 4,5$) +

С утраченной устойчивостью (средневзвешенная категория состояния $\geq 4,5$)

Устойчивое (средневзвешенная категория состояния $\leq 1,5$)

2.5. Причины ослабления повреждения, средневзвешенная категория состояния:

ветровал 2024 СКС 4,8

2.5.1. заселено (отработано) стволовыми вредителями

Вид вредителя	Порода	Встречаемость, % от запаса породы		Степень заселения лесного насаждения (слабая, средняя, сильная)
		заселённых деревьев	отработанных деревьев	
1	2	3	4	5

2.5.2. поврежденно огнём

Вид пожара	Порода	Состояние корневых лап		Состояние корневой шейки		высушивание луба		Обугленность древесины более 1/3 высоты ствола	
		Процент повреждённых огнём корней	Процент деревьев с данным повреждением	Обугленность древесины корневой шейки по окружности (1/4; 2/4; 3/4; более 3/4)	Процент деревьев с данным повреждением	по окружности ствола (1/4; 2/4; 3/4; более 3/4)	Процент деревьев с данным повреждением	по окружности ствола (менее 1/2; более 1/2)	Процент деревьев с данным повреждением
1	2	3	4	5	6	7	8	9	10

2.5.3 заражено болезнями:

Болезнь/ возбудитель	Порода	Встречаемость (% заражённых деревьев)	Степень поражения лесного насаждения (слабая, средняя, сильная)
1	2	3	4

2.6. Выборке подлежит % деревьев (указывается общий % запаса деревьев, подлежащий рубке, от общего запаса насаждения), в том числе:

Без признаков ослабления % (причины назначения) _____ ;
 Ослабленных % (причины назначения) _____ ;
 Сильно ослабленных % (причины назначения) _____ ;
 Усыхающих % (причины назначения) _____ ;

Свежего сухостоя % Старого сухостоя %
 Свежего ветровала % Старого ветровала (неликвидная древесина) %
 Свежего бурелома % Старого бурелома %

2.7. Полнота лесного насаждения после уборки деревьев, подлежащих рубке, составит

2.8. Критическая полнота для данной категории лесных насаждений и преобладающей породы составляет:

ЗАКЛЮЧЕНИЕ

С целью предотвращения негативных процессов или ущерба от их воздействия назначено: рекомендуется произвести санитарно-оздоровительные мероприятия в виде сплошной санитарной рубки так как полнота после уборки поврежденных деревьев снизится ниже критической. Выбираемый запас 16 кбм ССР

На основании пункта 47 приказа № 910 Об утверждении Порядка проведения лесопатологических обследований и формы акта лесопатологического обследования. В лесных насаждениях с наличием погибших деревьев, составляющих более 50 % от запаса насаждения, поврежденного в результате воздействия сильных ветров, тяжести снега, затопления, упавших в результате пожара, назначение санитарно оздоровительных мероприятий производится визуально, а недостающая информация переносится из таксационных описаний.

Участковое лесничество	Урочище (дача)	Квартал	Выдел	Площадь выдела, га	Лесопатологический выдел	Площадь лесопатологического выдела, га	Вид мероприятия	Площадь мероприятия, га	породы	Доля выбираемой древесины по запасу, %	Рекомендуемый срок проведения мероприятия
1	2	3	4	5	6	7	8	9	10	11	12
Ленинское	0	139	26	6,2	2	0,1	ССР	0,1	С Е Б Ос 0 0 0	100	14 08 2026

абрис участка прилагается (приложение 3 к акту)

Рекомендации по проведению мероприятий, не относящихся к мероприятиям по предупреждению распространения вредных организмов.

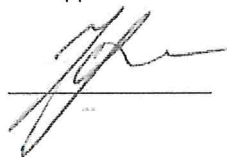
Меры по обеспечению возобновления: Сохранение жизнеспособного подроста с последующим обследованием участка после проведения лесохозяйственных работ для определения способа лесовосстановления.

Дата проведения обследования:

Дата составления документа

Исполнители работ по проведению лесопатологического обследования:

Инженер-лесопатолог КОГКУ "Кировлесцентр" Усатов Е.А.



2. Инструментальное (детальное) обследование лесных насаждений

2.1. Лесничество Участковое лесничество
 2.2. Урочище(дача) квартал выдел лесопатологический выдел

Наличие ограничений или особенностей участка, влияющих на назначение СОМ:

В связи с наличием ветровальных деревьев в обследованном насаждении существует угроза возникновения лесных пожаров

ОЗУ

(отметка о наличии ООПТ, ОЗУ, водоохранной зоны, радиоактивного загрязнения лесов, угрозы возникновения очагов вредных организмов или пожарной опасности в лесах).

2.3. Фактическая таксационная характеристика лесного насаждения (не соответствует) таксационному описанию (нужное подчеркнуть). Причины несоответствия:
ветровал 2024

Ведомость насаждений с выявленными несоответствиями таксационным описаниям приведена в приложении 1 к Акту

2.4. Состояние насаждений:

С нарушенной устойчивостью (средневзвешенная категория состояния $\geq 1,51 - \leq 4,5$) +

С утраченной устойчивостью (средневзвешенная категория состояния $\geq 4,5$)

Устойчивое (средневзвешенная категория состояния $\leq 1,5$)

2.5. Причины ослабления повреждения, средневзвешенная категория состояния:

СКС

2.5.1. заселено (отработано) стволовыми вредителями

Вид вредителя	Порода	Встречаемость, % от запаса породы		Степень заселения лесного насаждения (слабая, средняя, сильная)
		заселённых деревьев	отработанных деревьев	
1	2	3	4	5

2.5.2. поврежденно огнём

Вид пожара	Порода	Состояние корневых лап		Состояние корневой шейки		высушивание луба		Обугленность древесины более 1/3 высоты ствола	
		Процент повреждённых огнём корней	Процент деревьев с данным повреждением	Обугленность корневой шейки по окружности (1/4; 2/4; 3/4; более 3/4)	Процент деревьев с данным повреждением м	по окружности ствола (1/4; 2/4; 3/4; более 3/4)	Процент деревьев с данным повреждением м	по окружности ствола (менее 1/2; более 1/2)	Процент деревьев с данным повреждением
1	2	3	4	5	6	7	8	9	10

2.5.3 заражено болезнями:

Болезнь/ возбудитель	Порода	Встречаемость (% заражённых деревьев)	Степень поражения лесного насаждения (слабая, средняя, сильная)
1	2	3	4

2.6. Выборке подлежит % деревьев (указывается общий % запаса деревьев, подлежащий рубке, от общего запаса насаждения), в том числе:

Без признаков ослабления % (причины назначения) _____ ;
 Ослабленных % (причины назначения) _____ ;
 Сильно ослабленных % (причины назначения) _____ ;
 Усыхающих % (причины назначения) _____ ;

Свежего сухостоя % Старого сухостоя %
 Свежего ветровала % Старого ветровала (неликвидная древесина) %
 Свежего бурелома % Старого бурелома %

2.7. Полнота лесного насаждения после уборки деревьев, подлежащих рубке, составит

2.8. Критическая полнота для данной категории лесных насаждений и преобладающей породы составляет:

ЗАКЛЮЧЕНИЕ

С целью предотвращения негативных процессов или ущерба от их воздействия назначено: рекомендуется произвести санитарно-оздоровительные мероприятия в виде так как полнота после уборки поврежденных деревьев снизится ниже критической. Выбираемый запас ССР

На основании пункта 47 приказа № 910 Об утверждении Порядка проведения лесопатологических обследований и формы акта лесопатологического обследования. В лесных насаждениях с наличием погибших деревьев, составляющих более 50 % от запаса насаждения, поврежденного в результате воздействия сильных ветров, тяжести снега, затопления, упавших в результате пожара, назначение санитарно оздоровительных мероприятий производится визуально, а недостающая информация переносится из таксационных описаний.

Участковое лесничество	Урочище (дача)	Квартал	Выдел	Площадь выдела, га	Лесопатологический выдел	Площадь лесопатологического выдела, га	Вид мероприятия	Площадь мероприятия, га	породы	Доля выбираемой древесины по запасу, %	Рекомендуемый срок проведения мероприятия
1	2	3	4	5	6	7	8	9	10	11	12
Ленинское	0	139	26	6,2	3	1,9	ССР	1,9	С Е Б Ос 0 0 0	100	14 08 2026

абрис участка прилагается (приложение 3 к акту)

Рекомендации по проведению мероприятий, не относящихся к мероприятиям по предупреждению распространения вредных организмов.

Меры по обеспечению возобновления: Сохранение жизнеспособного подроста с последующим обследованием участка после проведения лесохозяйственных работ для определения способа лесовосстановления.

Дата проведения обследования:

Дата составления документа

Исполнители работ по проведению лесопатологического обследования:

Инженер-лесопатолог КОГКУ "Кировлесцентр" Усатов Е.А.



2. Инструментальное (детальное) обследование лесных насаждений

2.1. Лесничество Шабалинское Участковое лесничество Ленинское
 2.2. Урочище(дача) 0 квартал 139 выдел 27 лесопатологический выдел 2

Наличие ограничений или особенностей участка, влияющих на назначение СОМ:

В связи с наличием ветровальных деревьев в обследованном насаждении существует угроза возникновения лесных пожаров

ОЗУ 0

(отметка о наличии ООПТ, ОЗУ, водоохранной зоны, радиоактивного загрязнения лесов, угрозы возникновения очагов вредных организмов или пожарной опасности в лесах).

2.3. Фактическая таксационная характеристика лесного насаждения (не соответствует) таксационному описанию (нужное подчеркнуть). Причины несоответствия:
ветровал 2024

Ведомость насаждений с выявленными несоответствиями таксационным описаниям приведена в приложении 1 к Акту

2.4. Состояние насаждений:

С нарушенной устойчивостью (средневзвешенная категория состояния $\geq 1,51 - \leq 4,5$) +

С утраченной устойчивостью (средневзвешенная категория состояния $\geq 4,5$)

Устойчивое (средневзвешенная категория состояния $\leq 1,5$)

2.5. Причины ослабления повреждения, средневзвешенная категория состояния:

ветровал 2024 СКС 4,8

2.5.1. заселено (отработано) стволовыми вредителями

Вид вредителя	Порода	Встречаемость, % от запаса породы		Степень заселения лесного насаждения (слабая, средняя, сильная)
		заселённых деревьев	отработанных деревьев	
1	2	3	4	5

2.5.2. поврежденно огнём

Вид пожара	Порода	Состояние корневых лап		Состояние корневой шейки		высушивание луба		Обугленность древесины более 1/3 высоты ствола	
		Процент повреждённых огнём корней	Процент деревьев с данным повреждением	Обугленность древесины корневой шейки по окружности (1/4; 2/4; 3/4; более 3/4)	Процент деревьев с данным повреждением	по окружности ствола (1/4; 2/4; 3/4; более 3/4)	Процент деревьев с данным повреждением	по окружности ствола (менее 1/2; более 1/2)	Процент деревьев с данным повреждением
1	2	3	4	5	6	7	8	9	10

2.5.3 заражено болезнями:

Болезнь/ возбудитель	Порода	Встречаемость (% заражённых деревьев)	Степень поражения лесного насаждения (слабая, средняя, сильная)
1	2	3	4

2.6. Выборке подлежит % деревьев (указывается общий % запаса деревьев, подлежащий рубке, от общего запаса насаждения), в том числе:

Без признаков ослабления % (причины назначения) _____ ;
 Ослабленных % (причины назначения) _____ ;
 Сильно ослабленных % (причины назначения) _____ ;
 Усыхающих % (причины назначения) _____ ;

Свежего сухостоя % Старого сухостоя %
 Свежего ветровала % Старого ветровала (неликвидная древесина) %
 Свежего бурелома % Старого бурелома %

2.7. Полнота лесного насаждения после уборки деревьев, подлежащих рубке, составит

2.8. Критическая полнота для данной категории лесных насаждений и преобладающей породы составляет:

ЗАКЛЮЧЕНИЕ

С целью предотвращения негативных процессов или ущерба от их воздействия назначено: рекомендуется произвести санитарно-оздоровительные мероприятия в виде сплошная санитарная рубка так как полнота после уборки поврежденных деревьев снизится ниже критической
 Выбираемый запас 192 кбм ССР

На основании пункта 47 приказа № 910 Об утверждении Порядка проведения лесопатологических обследований и формы акта лесопатологического обследования. В лесных насаждениях с наличием погибших деревьев, составляющих более 50 % от запаса насаждения, поврежденного в результате воздействия сильных ветров, тяжести снега, затопления, упавших в результате пожара, назначение санитарно оздоровительных мероприятий производится визуаль ю, а недостающая информация переносится из таксационных описаний.

Участковое лесничество	Урочище (дача)	Квартал	Выдел	Площадь выдела, га	Лесопатологический выдел	Площадь лесопатологического выдела, га	Вид мероприятия	Площадь мероприятия, га	породы	Доля выбираемой древесины по запасу, %	Рекомендуемый срок проведения мероприятия
1	2	3	4	5	6	7	8	9	10	11	12
Ленинское	0	139	27	2,5	2	0,8	ССР	0,8	Е Б Ос С 0 0 0	100	14 08 2026

абрис участка прилагается (приложение 3 к акту)

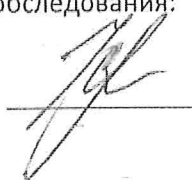
Рекомендации по проведению мероприятий, не относящихся к мероприятиям по предупреждению распространения вредных организмов.

Меры по обеспечению возобновления: Сохранение жизнеспособного подроста с последующим обследованием участка после проведения лесохозяйственных работ для определения способа лесовосстановления.

Дата проведения обследования:

Дата составления документа

Исполнители работ по проведению лесопатологического обследования:

Инженер-лесопатолог КОГКУ "Кировлесцентр" Усатов Е.А. 

2. Инструментальное (детальное) обследование лесных насаждений

2.1. Лесничество Шабалинское Участковое лесничество Ленинское
 2.2. Урочище(дача) 0 квартал 139 выдел 41 лесопатологический выдел 2

Наличие ограничений или особенностей участка, влияющих на назначение СОМ:

В связи с наличием ветровальных деревьев в обследованном насаждении существует угроза возникновения лесных пожаров

ОЗУ 0

(отметка о наличии ООПТ, ОЗУ, водоохранной зоны, радиоактивного загрязнения лесов, угрозы возникновения очагов вредных организмов или пожарной опасности в лесах).

2.3. Фактическая таксационная характеристика лесного насаждения (не соответствует) таксационному описанию (нужное подчеркнуть). Причины несоответствия:
ветровал 2024

Ведомость насаждений с выявленными несоответствиями таксационным описаниям приведена в приложении 1 к Акту

2.4. Состояние насаждений:

С нарушенной устойчивостью (средневзвешенная категория состояния $\geq 1,51 - \leq 4,5$) +

С утраченной устойчивостью (средневзвешенная категория состояния $\geq 4,5$)

Устойчивое (средневзвешенная категория состояния $\leq 1,5$)

2.5. Причины ослабления повреждения, средневзвешенная категория состояния:

ветровал 2024 СКС 4,4

2.5.1. заселено (отработано) стволовыми вредителями

Вид вредителя	Порода	Встречаемость, % от запаса породы		Степень заселения лесного насаждения (слабая, средняя, сильная)
		заселённых деревьев	отработанных деревьев	
1	2	3	4	5

2.5.2. поврежденно огнём

Вид пожара	Порода	Состояние корневых лап		Состояние корневой шейки		высушивание луба		Обугленность древесины более 1/3 высоты ствола	
		Процент повреждённых огнём корней	Процент деревьев с данным повреждением	Обугленность древесины корневой шейки по окружности (1/4; 2/4; 3/4; более 3/4)	Процент деревьев с данным повреждением	по окружности ствола (1/4; 2/4; 3/4; более 3/4)	Процент деревьев с данным повреждением	по окружности ствола (менее 1/2; более 1/2)	Процент деревьев с данным повреждением
1	2	3	4	5	6	7	8	9	10

2.5.3 заражено болезнями:

Болезнь/ возбудитель	Порода	Встречаемость (% заражённых деревьев)	Степень поражения лесного насаждения (слабая, средняя, сильная)
1	2	3	4

2.6. Выборке подлежит % деревьев (указывается общий % запаса деревьев, подлежащий рубке, от общего запаса насаждения), в том числе:

Без признаков ослабления % (причины назначения) _____ ;
 Ослабленных % (причины назначения) _____ ;
 Сильно ослабленных % (причины назначения) _____ ;
 Усыхающих % (причины назначения) _____ ;

Свежего сухостоя % Старого сухостоя %
 Свежего ветровала % Старого ветровала (неликвидная древесина) %
 Свежего бурелома % Старого бурелома %

2.7. Полнота лесного насаждения после уборки деревьев, подлежащих рубке, составит

2.8. Критическая полнота для данной категории лесных насаждений и преобладающей породы составляет:

ЗАКЛЮЧЕНИЕ

С целью предотвращения негативных процессов или ущерба от их воздействия назначено: рекомендуется произвести санитарно-оздоровительные мероприятия в виде сплошная санитарная рубка так как полнота после уборки поврежденных деревьев снизится ниже критической. Выбираемый запас кбм ССР

На основании пункта 47 приказа № 910 Об утверждении Порядка проведения лесопатологических обследований и формы акта лесопатологического обследования. В лесных насаждениях с наличием погибших деревьев, составляющих более 50 % от запаса насаждения, поврежденного в результате воздействия сильных ветров, тяжести снега, затопления, упавших в результате пожара, назначение санитарно оздоровительных мероприятий производится визуально, а недостающая информация переносится из таксационных описаний.

Участковое лесничество	Урочище (дача)	Квартал	Выдел	Площадь выдела, га	Лесопатологический выдел	Площадь лесопатологического выдела, га	Вид мероприятия	Площадь мероприятия, га	породы	Доля выбираемой древесины по запасу, %	Рекомендуемый срок проведения мероприятия
1	2	3	4	5	6	7	8	9	10	11	12
Ленинское	0	139	41	3	2	1,7	ССР	1,7	Б Ос Е 0 0 0 0	100	14 08 2026

абрис участка прилагается (приложение 3 к акту)


Рекомендации по проведению мероприятий, не относящихся к мероприятиям по предупреждению распространения вредных организмов.

Меры по обеспечению возобновления: Сохранение жизнеспособного подроста с последующим обследованием участка после проведения лесохозяйственных работ для определения способа лесовосстановления.

Дата проведения обследования:

Дата составления документа

Исполнители работ по проведению лесопатологического обследования:

Инженер-лесопатолог КОГКУ "Кировлесцентр" Усатов Е.А. 

Год проведения лесосурьейства	Номер квартала	Номер выдела	Площадь выдела, га	Целевое назначение лесов	Категория защитных лесов	ОЗУ	Источник данных	Номер лесопатологического о выдела	Площадь лесопатологического о выдела	Площадь лесопатологического о выдела	Таксационная характеристика										Заложено пробных	
											1	2	3	4	5	6	7	8	9	10	11	12
2015	139	20	1,3	Эксплуатационные	лесов		ТО	1	1,3			Состав	Порода	Возраст, лет	Средняя высота, м	Средний диаметр, см	Тип леса	Полнота	Бонитет	Запас, куб. м/га	Количество, шт	Общая площадь
												7 Б	Б	100	21	28	ТБ С4	0,6	3	140		
												3 Е	Е		19	24						
												С	С									
												Олч	Олч									
												Ос	Ос									
2015	139	22	2,5	Эксплуатационные			ТО	1	2,5			Состав	Порода	Возраст, лет	Средняя высота, м	Средний диаметр, см	Тип леса	Полнота	Бонитет	Запас, куб. м/га	Количество, шт	Общая площадь
												7 Б	Б	100	21	28	ТБ С4	0,6	3	140		
												3 Е	Е		19	24						
												С	С									
												Олч	Олч									
												Ос	Ос									

Исполнитель работ по проведению лесопатологического обследования: ФИО Усатов Е.А. Подпись _____

Год проведения лесосурьезства	Номер квартала	Номер выдела	Площадь выдела, га	Целевое назначение лесов	Категория защитных лесов	ОЗУ	Источник данных	Номер лесопатологического выдела	Площадь лесопатологического выдела	О выдела	Таксационная характеристика										Заложено пробных		
											Со состав	Порода	Возраст, лет	Средняя высота, м	Средний диаметр, см	Тип леса	Полнота	Бонитет	Запас, куб. м/га	Количество, шт	Общая площадь		
2015	139	23	1,5	Эксплуатационные		7	ТО	1	1,5		11	12	13	14	15	16	17	18	19	20	21		
											5 Б	Б	30	11	10	Ч В3	0,7	3	60				
											2 Ос	Ос		11	12								
											2 Е	Е		8	10								
											1 С	С		8	10								
												0											
												0											
												0											
												0											
												0											
2015	139	25	1,9	Эксплуатационные		7	ТО	1	1,2		6 Е	Е	140	23	28	Ч В3	0,5	3	240				
											3 Б	Б		24	28								
											1 Ос	Ос	70	23	30								
												0											
												0											
												0											
												0											
												0											
												0											
												0											
							Φ	1	1,2		6 Е	Е	140	23	28	Ч В3	0,1	3	240				
											3 Б	Б		24	28								
											1 Ос	Ос	70	23	30								
												0											
	0																						
	0																						
	0																						

Исполнитель работ по проведению лесопатологического обследования: ФИО Усатов Е.А. Подпись _____



Год проведения лесоросстройства	Номер квартала	Номер выдела	Площадь выдела, га	Целевое назначение лесов	Категория защитных лесов	ОЗУ	Источник данных	Номер лесопатологического выдела	Площадь лесопатологического выдела	Со состав	Таксационная характеристика										Заложено пробных	
											Порода	Возраст, лет	Средняя высота, м	Средний диаметр, см	Тип леса	Полнота	Бонитет	Запас, куб. м/га	Количество, шт	Общая площадь		
2015	139	26	6,2	Эксплуатационные	6	7	ТО	1	2,2	11	12	13	14	15	16	17	18	19	20	21		
										3 С	С	39	13	12	МЧ В3	0,8	2	160				
										2 Е	Е		12	12								
										3 Б	Б		15	14								
										2 Ос	Ос		15	14								
											0											
											0											
											0											
											0											
											0											
2015	139	27	2,5	Эксплуатационные	6	7	ТО	1	0,5	6 Е	Е	140	23	32	Ч В3	0,5	3	240				
										4 Б	Б	70	24	30								
										Ос	Ос	70										
										С	С	80										
											0											
											0											
											0											
											0											
											0											
											0											
2015	139	26	6,2	Эксплуатационные	6	7	Φ	1	0,5	6 Е	Е	140	23	32	Ч В3	0	3	240				
										4 Б	Б	70	24	30								
										Ос	Ос	70										
										С	С	80										
											0											
											0											
											0											
											0											
											0											
											0											


Исполнитель работ по проведению лесопатологического обследования: ФИО Усатов Е.А. Подпись _____

Год проведения лесоустройства	Номер квартала	Номер выдела	Площадь выдела, га	Целевое назначение лесов	Категория защитных лесов	ОЗУ	Источник данных	Номер лесопатологическог о выдела	Площадь лесопатологическог о выдела	Таксационная характеристика										Заложено пробных		
										Состав	Порода	Возраст, лет	Средняя высота, м	Средний диаметр, см	Тип леса	Полнота	Бонитет	Запас, куб. м/га	Количество, шт	Общая площадь		
2015	139	41	3	Эксплуатационные	6		ТО	1	0,3	11	12	13	14	15	16	17	18	19	20	21		
										6 Б	Б	30	14	14	4 В3	0,7	2	80				
										2 Ос	Ос		12	10								
										2 Е	Е	45	11	12								
											0											
											0											
											0											
											0											
											0											
											0											
2015	139	42	1,8	Эксплуатационные			ТО	1	0,6	4 С	С	41	15	14	МЧ В3	0,6	2	130				
										2 Е	Е		13	12								
										4 Б	Б		16	16								
											0											
											0											
											0											
											0											
											0											
											0											
											0											
2015	139	41	3	Эксплуатационные	6		Φ	1	0,3	6 Б	Б	30	14	14	Ч В3	0,1	2	80				
										2 Ос	Ос		12	10								
										2 Е	Е	45	11	12								
											0											
											0											
											0											
											0											
											0											
											0											
											0											

Исполнитель работ по проведению лесопатологического обследования: ФИО Усатов Е.А. Подпись _____

1	2	3	4	5	6	7	8	9	10	Таксационная характеристика										Заложено пробных									
										11	12	13	14	15	16	17	18	19	20	21									
Год проведения лесосурьейства	Номер квартала	Номер выдела	Площадь выдела, га	Целевое назначение лесов	Категория защитных лесов	ОЗУ	Источник данных	Номер лесопатологического о выдела	Площадь лесопатологического о выдела	Состав	Порода	Возраст, лет	Средняя высота, м	Средний диаметр, см	Тип леса	Плотота	Бонитет	Запас, куб. м/га	Количество, шт	Общая площадь									
2015	139	26	6,2	Эксплуатационные	лесов	7	ТО	2	0,1	3 С	С	39	13	12	МЧ В3	0,8	2	160											
										2 Е	Е		12	12															
										3 Б	Б		15	14															
										2 Ос	Ос		15	14															
2015	139	26	6,2	Эксплуатационные	лесов	7	ТО	3	1,9	3 С	С	39	13	12	МЧ В3	0,8	2	160											
										2 Е	Е		12	12															
										3 Б	Б		15	14															
										2 Ос	Ос		15	14															

Исполнитель работ по проведению лесопатологического обследования: ФИО Усатов Е.А. Подпись _____



Результаты проведения лесопатологического обследования лесных насаждений
за сентябрь 2024

Субъект Российской Федерации Участковое лесничество		Кировская область Ленинское		Лесничество (лесопарк) Урочище (лесная дача)		Шабалинское													Назначенные мероприятия																			
Номер квартала	Номер выдела	Площадь выдела, га	Целевое назначение лесов	Категория защитных лесов	ОЗУ	Номер лесопатологического выдела	Площадь лесопатологического выдела	Таксационная характеристика лесного насаждения										Распределение деревьев по категориям состояния, % от запаса			Причина ослабления, повреждения	Подлежит рубке, % от запаса	Назначенные мероприятия															
1	2	3	4	5	6	7	8	9	10	11	12	13	14	15	16	17	18	19	20	21	22	23	24	25	26	27	28	29	30	31	32	33	34	35	36			
								Состав	попада	возраст	средняя высота, м	средний диаметр, см	тип леса	полнота	бонитет	запас, куб м/га	число деревьев на временной пробной площади, шт	без признаков ослабления	ослабленные	очень ослабленные	усыхающие	свежий сухой	свежий ветровал	свежий бурелом	старый сухой	старый веровал	старый бурелом											
139	19	4,5	Эксплуатационный	0	0	1	0,2	8 С	С	90	23	26	М5 Б2	0,1	2	210	20,0											70	10					80,0	ССР	0,2		
								2 Е	Е	0	20	24																										
								0 Б	Б	0	0	0																										
								0 Е	Е	40	0	0																										
								0 О	О	0	0	0																										
								0 О	О	0	0	0																										
								0 О	О	0	0	0																										
								0 О	О	0	0	0																										
								0 О	О	0	0	0																										
								0 О	О	0	0	0																										
								7 Б	Б	100	21	28	Т5 С4	0	3	140	5,0											86	9						95,0	ССР	1,3	
								3 Е	Е	0	19	24																										
								0 С	С	0	0	0																										
								0 Олч	Олч	0	0	0																										
								0 Олч	Олч	0	0	0																										
								0 О	О	0	0	0																										

№	номер выдела	площадь выдела, га	целевое назначение лесов	категория защитных лесов	ОЗУ	номер лесопатологического выдела	площадь лесопатологического выдела	Таксационная характеристика лесного насаждения										число деревьев на временной пробной площади, шт	Распределение деревьев по категориям состояния, % от запаса										причина ослабления, повреждения	подлежит рубке, % от запаса	назначенные мероприятия								
								состав	попада	возраст	средняя высота, м	средний диаметр, см	тип леса	плотность	бонитет	запас, куб м/га	без признаков ослабления		ослабленные	сильно ослабленные	усыхающие	свежий сухой	свежий ветровал	свежий бурелом	старый сухой	старый ветровал	старый бурелом	вид			площадь, га								
139	22	2,5	Эксплуатационные	0	0	1	2,5	7	8	9	10	11	12	13	14	15	16	17	18	19	20	21	22	23	24	25	26	27	28	29	30	31	32	33	34	35	36	вид	площадь, га
																				10,0									80						90,0	ССР	2,5		
139	23	1,5	Эксплуатационные	0	0	1	1,5	7	8	9	10	11	12	13	14	15	16	17	18	19	20	21	22	23	24	25	26	27	28	29	30	31	32	33	34	35	36	вид	площадь, га
																				15,0									75	10						85,0	ССР	1,5	
139	25	1,9	Эксплуатационные	0	0	1	1,2	7	8	9	10	11	12	13	14	15	16	17	18	19	20	21	22	23	24	25	26	27	28	29	30	31	32	33	34	35	36	вид	площадь, га
																				10,0									80	10						90,0	ССР	1,2	
139	26	6,2	Эксплуатационные	0	0	1	2,2	7	8	9	10	11	12	13	14	15	16	17	18	19	20	21	22	23	24	25	26	27	28	29	30	31	32	33	34	35	36	вид	площадь, га
																				5,0									92	3						95,0	ССР	2,2	
139	27	2,5	Эксплуатационные	0	0	1	0,5	7	8	9	10	11	12	13	14	15	16	17	18	19	20	21	22	23	24	25	26	27	28	29	30	31	32	33	34	35	36	вид	площадь, га
																				5,0									90	5						95,0	ССР	0,5	
139	29	3,4	Эксплуатационные	0	0	1	3,1	7	8	9	10	11	12	13	14	15	16	17	18	19	20	21	22	23	24	25	26	27	28	29	30	31	32	33	34	35	36	вид	площадь, га
																				3,0									92	5						97,0	ССР	3,1	
139	37	7,7	Эксплуатационные	0	0	1	2,8	7	8	9	10	11	12	13	14	15	16	17	18	19	20	21	22	23	24	25	26	27	28	29	30	31	32	33	34	35	36	вид	площадь, га
																				4,0									90	6						96,0	ССР	2,8	

Условные обозначения: Н - деревья не подлежат рубке; Р - деревья подлежат рубке
 Исполнитель работ по проведению лесопатологического обследования:

(Подпись)

ФИО Усатов Е.А.

Дата составления документа

16 09 2024

2

Номер квартала	Номер выдела	Площадь выдела, га	Целевое назначение лесов	Категория защитных лесов	ОЗУ	Номер лесопатологического выдела	Площадь лесопатологического выдела	Таксационная характеристика лесного насаждения								Число деревьев на временной пробной площади, шт	Распределение деревьев по категориям состояния, % от запаса											Назначенные мероприятия											
								состав	порода	возраст	средняя высота, м	средний диаметр, см	тип леса	полнота	бонитет		запас, куб м/га	ослабленные	очень ослабленные	усыхающие	свежий сухой	свежий ветровал	свежий бурелом	старый сухой	старый ветровал	старый бурелом	причина ослабления, повреждения	Подлежит рубке, % от запаса	вид	площадь, га									
139	38	6,4	Эксплуатационные	0	0	1	2,6	4Е	140	23	26	13	14	15	16	17	18	5,0	19	20	21	22	23	24	25	26	27	28	29	30	31	32	33	34	35	36	ССР	2,6	площадь, га
139	40	1,8	Эксплуатационные	0	0	1	1,8	М5В2	54	21	20	13	М5В2	0	2	290	4,0	4,0	0	0	0	0	0	0	0	0	0	92	4	0	0	0	0	96,0	ССР	1,8			
139	41	3,0	Эксплуатационные	0	0	1	0,3	ЧВ3	30	14	14	13	ЧВ3	0,1	2	80	15,0	15,0	0	0	0	0	0	0	0	0	80	5	0	0	0	0	85,0	ССР	0,3				
139	42	1,8	Эксплуатационные	0	0	1	0,6	МЧВ3	41	13	12	14	МЧВ3	0,1	2	130	10,0	10,0	0	0	0	0	0	0	0	0	85	5	0	0	0	0	90,0	ССР	0,6				
139	49	3,2	Эксплуатационные	0	0	1	0,3	МЧВ3	25	13	10	14	МЧВ3	0,1	3	110	10,0	10,0	0	0	0	0	0	0	0	0	85	5	0	0	0	0	90,0	ССР	0,3				
139	50	11,7	Эксплуатационные	0	0	1	0,1	ТБС4	80	22	24	13	ТБС4	0	3	160	2,0	2,0	0	0	0	0	0	0	0	0	95	3	0	0	0	0	98,0	ССР	0,1				
139	26	6,2	Эксплуатационные	0	0	2	0,1	МЧВ3	39	13	12	12	МЧВ3	0	2	160	5,0	5,0	0	0	0	0	0	0	0	0	92	3	0	0	0	0	95,0	ССР	0,1				

Условные обозначения: Н - деревья не подлежат рубке; Р - деревья подлежат рубке
 Исполнитель работ по проведению лесопатологического обследования:

ФИО Усатов Е.А.

Дата составления документа

16.09.2024

3

1	2	3	4	5	6	7	8	Таксационная характеристика лесного насаждения										Распределение деревьев по категориям состояния, % от запаса								Назначенные мероприятия											
Номер квартала	Номер выдела	Площадь выдела, га	Целевое назначение лесов	Категория защитных лесов	ОЗУ	Номер лесопатологического выдела	Площадь лесопатологического выдела	состав	попада	возраст	средняя высота, м	средний диаметр, см	тип леса	полнота	бонитет	запас, куб м/га	18	19	20	21	22	23	24	25	26	27	28	29	30	31	32	33	34	35	36		
139 26	6,2		Эксплуатационные	0	0	3	1,9	3 С	39	13	12	12	МЧ В3	0	2	160	5,0	19	20	21	22	23	24	25	26	27	28	29	30	31	32	33	34	35	36		
139 27	2,5		Эксплуатационные	0	0	2	0,8	4 Б	140	23	26	26	Ч В3	0	3	240	5,0										90	5					95,0	ССР	0,8		
139 41	3,0		Эксплуатационные	0	0	2	1,7	2 Б	30	14	14	14	Ч В3	0,1	2	80	15,0										80	5					85,0	ССР	1,7		
								2 Ос	45	11	12																										
								0	0	0	0	0																									
								0	0	0	0	0																									
								0	0	0	0	0																									
								0	0	0	0	0																									
								0	0	0	0	0																									
								0	0	0	0	0																									
								0	0	0	0	0																									
								0	0	0	0	0																									
								0	0	0	0	0																									
								0	0	0	0	0																									
								0	0	0	0	0																									
								0	0	0	0	0																									
								0	0	0	0	0																									
								0	0	0	0	0																									
								0	0	0	0	0																									
								0	0	0	0	0																									
								0	0	0	0	0																									
								0	0	0	0	0																									
								0	0	0	0	0																									
								0	0	0	0	0																									
								0	0	0	0	0																									
								0	0	0	0	0																									
								0	0	0	0	0																									
								0	0	0	0	0																									
								0	0	0	0	0																									
								0	0	0	0	0																									
								0	0	0	0	0																									
								0	0	0	0	0																									
								0	0	0	0	0																									
								0	0	0	0	0																									
								0	0	0	0	0																									
								0	0	0	0	0																									
								0	0	0	0	0																									
								0	0	0	0	0																									
								0	0	0	0	0																									
								0	0	0	0	0																									
								0	0	0	0	0																									
								0	0	0	0	0																									
								0	0	0	0	0																									
								0	0	0	0	0																									
								0	0	0	0	0																									
								0	0	0	0	0																									
								0	0	0	0	0																									
								0	0	0	0	0																									
								0	0	0	0	0																									
								0	0	0	0	0																									
								0	0	0	0	0																									
								0	0	0	0	0																									
								0	0	0	0	0																									
								0	0	0	0	0																									
								0	0	0	0	0																									
								0	0	0	0	0																									
								0	0	0	0	0																									

Пространственное размещение лесопатологических выделов
(включается в Акт при выделении лесопатологических выделов, для указания
Пространственного расположения поврежденных и погибших насаждений)

Номера точек	Координаты		Длина, м
	С.Ш.	В.Д.	
1	58.210035	47.221483	78
2	58.209992	47.220154	67
3	58.209709	47.21915	33
4	58.209454	47.218873	40
5	58.209099	47.218786	124
6	58.208711	47.220549	29
7	58.209527	47.220899	160
8	58.208460	47.219081	40
9	58.208223	47.219600	151
10	58.206872	47.219340	36
11	58.206717	47.219877	183
12	58.205221	47.218596	44
13	58.205176	47.219341	69
14	58.204564	47.219514	49
15	58.204628	47.220346	63
16	58.205157	47.219983	138
17	58.205777	47.222026	61
18	58.205595	47.223012	70
19	58.204966	47.223115	68
20	58.204409	47.223582	116
21	58.204236	47.221625	183
22	58.203305	47.219044	72
23	58.202658	47.219165	141
24	58.202330	47.216845	31
25	58.202513	47.216446	157
26	58.202223	47.213829	163
27	58.201108	47.212030	39
28	58.200762	47.211995	80
29	58.200130	47.211351	203
30	58.200860	47.214525	291
31	58.201581	47.219288	99
32	58.201992	47.220777	26
33	58.202220	47.220846	92
34	58.202229	47.222422	50
35	58.202667	47.222578	29
36	58.202521	47.222994	121
37	58.203579	47.223444	38
38	58.203634	47.224085	27
39	58.203525	47.224500	105
40	58.202603	47.224136	208
41	58.203502	47.227252	39

Номера точек	Координаты		Длина, м
	С.Ш.	В.Д.	
42	58.203734	47.227756	62
43	58.204062	47.226908	32
44	58.204327	47.227116	67
45	58.203862	47.227826	126
46	58.204911	47.228623	286
47	58.206954	47.225678	259
48	58.204629	47.225695	84
49	58.204693	47.224275	39
50	58.204802	47.223652	77
51	58.205486	47.223479	162
52	58.206936	47.223635	59
53	58.206854	47.222648	195
54	58.208550	47.223443	201

Исполнитель работ по проведению лесопатологического исследования:

ФИО _ Усатов Е.А. _ Подпись 

Дата составления документа 16.09.2024

к акту лесопатологического обследования

Фотофиксация

Ленинское	
0	
139	выдел 10

участковое лесничество

урочище(лесная дача)

квартал



Широта: 58.209775
Долгота: 47.22068
Время: 14-08-2024 10:26
Описание: кв 139 выд 10

Исполнитель работ по проведению лесопатологического обследования:

Инженер-лесопатолог КОГКУ "Кировлесцентр" Усатов Е.А.

Приложение "4"
к акту лесопатологического обследования

Фотофиксация

Ленинское		
0		
139	выдел	17

участковое лесничество

урочище(лесная дача)

квартал



Широта: 58.209455
Долгота: 47.221088
Время: 14-08-2024 10:39
Списание: кв 139 выд 17

Фотосъемка Мобилком

Исполнитель работ по проведению лесопатологического обследования:

Инженер-лесопатолог КОГКУ "Кировлесцентр" Усатов Е.А.

к акту лесопатологического обследования

Фотофиксация	Ленинское			участковое лесничество урочище(лесная дача)
	0			
квартал	139	выдел	19	



Широта: 58.209391
 Долгота: 47.221854
 Время: 14-08-2024 09:49
 Описание: кв. 139 выд.19

Исполнитель работ по проведению лесопатологического обследования:

Инженер-лесопатолог КОГКУ "Кировлесцентр" Усатов Е.А. _____

Приложение "4"
к акту лесопатологического обследования

Фотофиксация	Ленинское		участковое лесничество
	0		
квартал	139	выдел	20



Исполнитель работ по проведению лесопатологического обследования:

Инженер-лесопатолог КОГКУ "Кировлесцентр" Усатов Е.А. _____

к акту лесопатологического обследования

Фотофиксация	Ленинское		участковое лесничество урочище(лесная дача)
	0		
квартал	139	выдел	22



Широта: 58,204194
 Долгота: 47,223394
 Время: 14-08-2024 16:54
 Списание: кв 139 выд 22

Powered by NoteCam

Исполнитель работ по проведению лесопатологического обследования:

Инженер-лесопатолог КОГКУ "Кировлесцентр" Усатов Е.А.

Приложение "4"
к акту лесопатологического обследования

Фотофиксация	Ленинское		участковое лесничество
	0		
квартал	139	выдел	23



Исполнитель работ по проведению лесопатологического обследования:

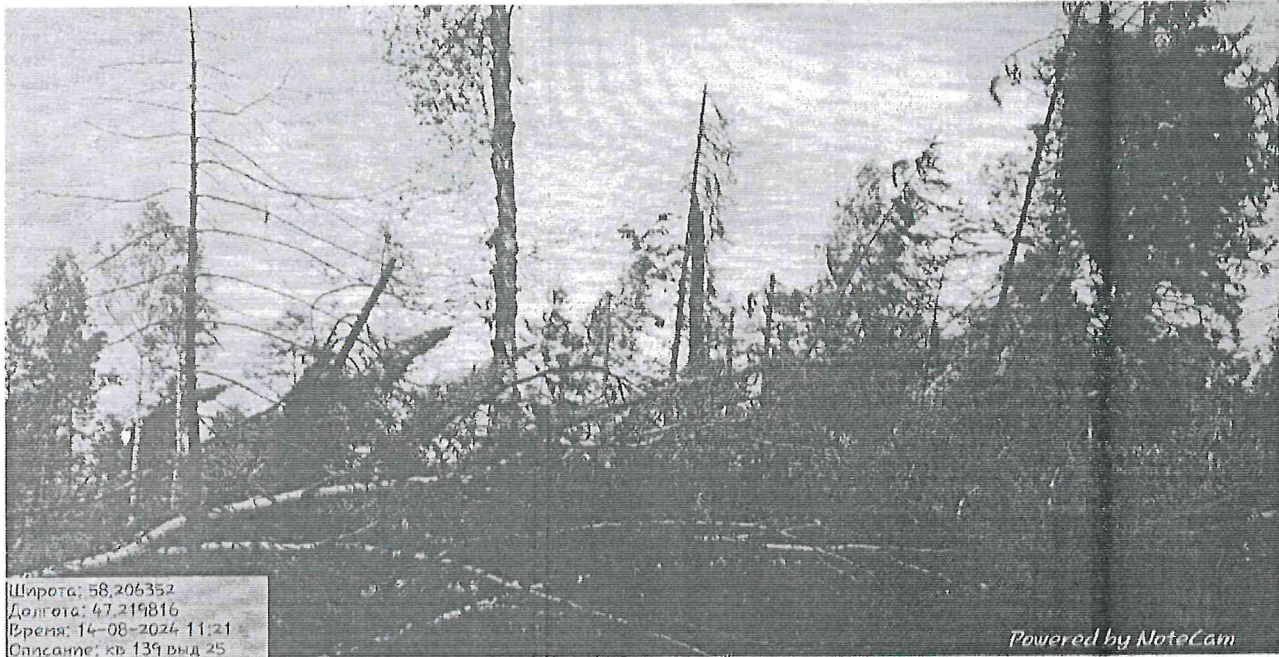
Инженер-лесопатолог КОГКУ "Кировлесцентр" Усатов Е.А.

Приложение "4"
к акту лесопатологического обследования

Фотофиксация

Ленинское	
0	
139	выдел 25

 участковое лесничество
урочище(лесная дача)



Широта: 58.206352
Долгота: 47.219816
Время: 14-08-2024 11:21
Списание: кв. 139 выд. 25

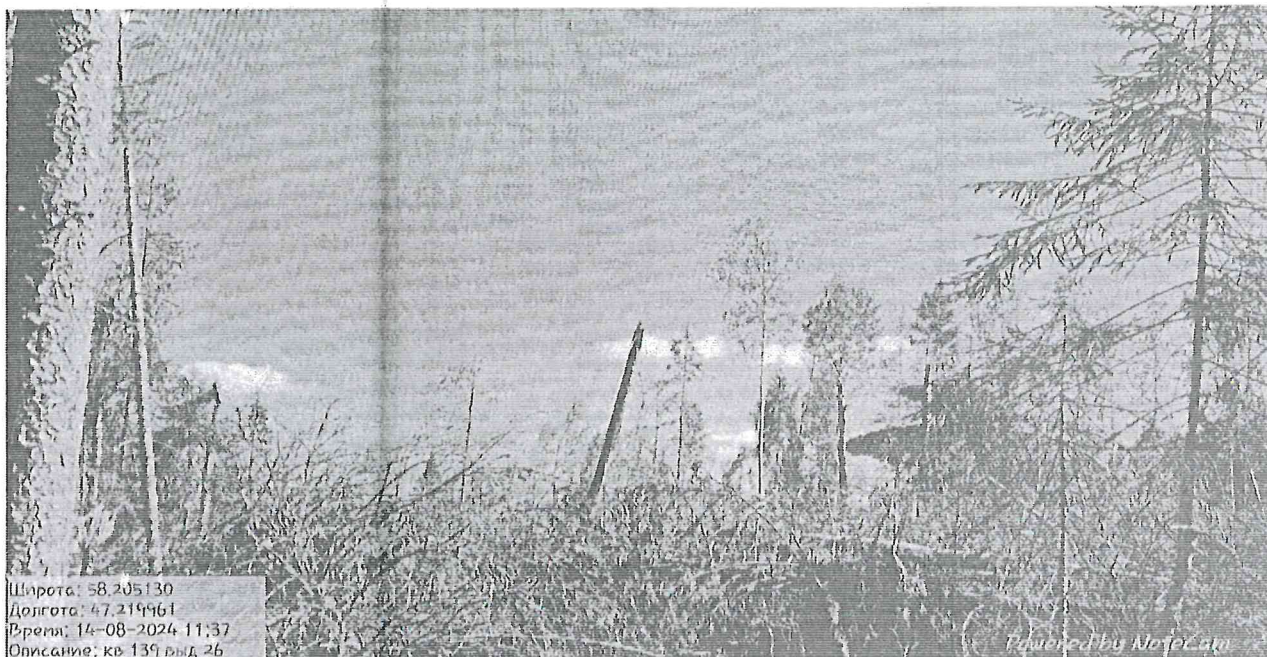
Powered by NoteCam

Исполнитель работ по проведению лесопатологического обследования:

Инженер-лесопатолог КОГКУ "Кировлесцентр" Усатов Е.А.

Приложение "4"
к акту лесопатологического обследования

Фотофиксация	Ленинское		участковое лесничество
	0		
квартал	139	выдел	26



Широта: 58.205130
Долгота: 47.219461
Время: 14-08-2024 11:37
Описание: кв 139 выд. 26

Сделано в Мобиле

Исполнитель работ по проведению лесопатологического обследования:

Инженер-лесопатолог КОГКУ "Кировлесцентр" Усатов Е.А.

к акту лесопатологического обследования

Фотофиксация	Ленинское		участковое лесничество
	0		
квартал	139	выдел	27



Широта: 58.205547
Долгота: 47.222052
Время: 14-08-2024 11:48
Описание: кв. 139 выд. 27

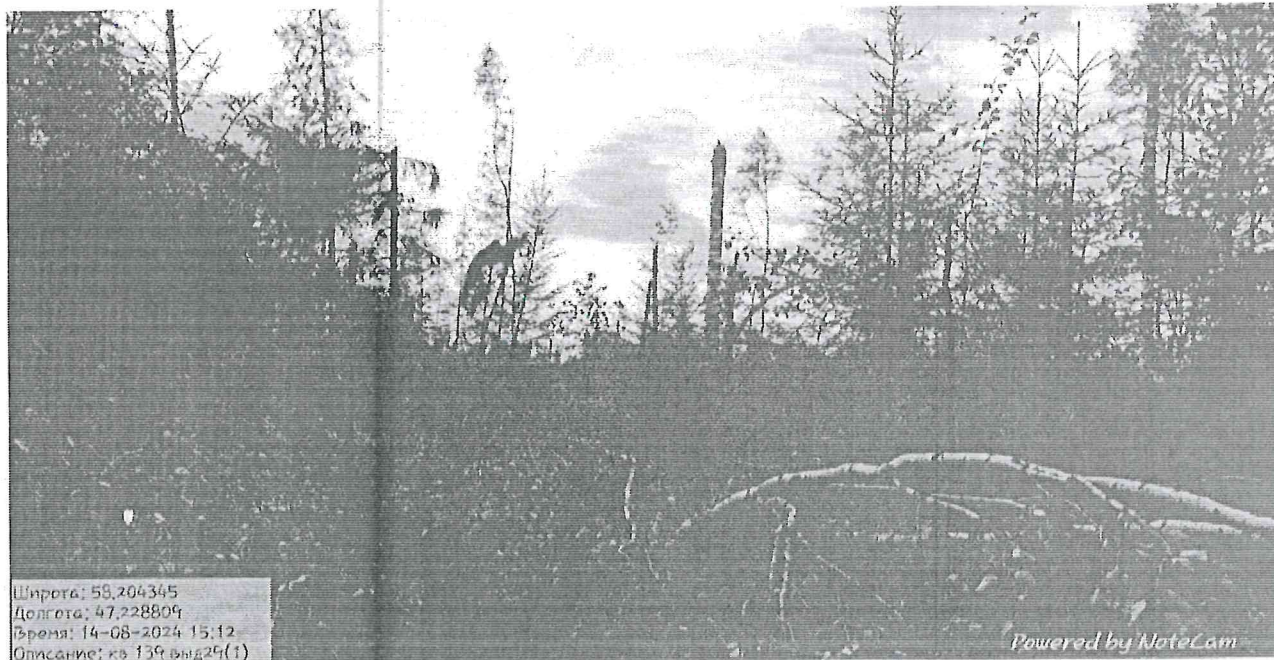
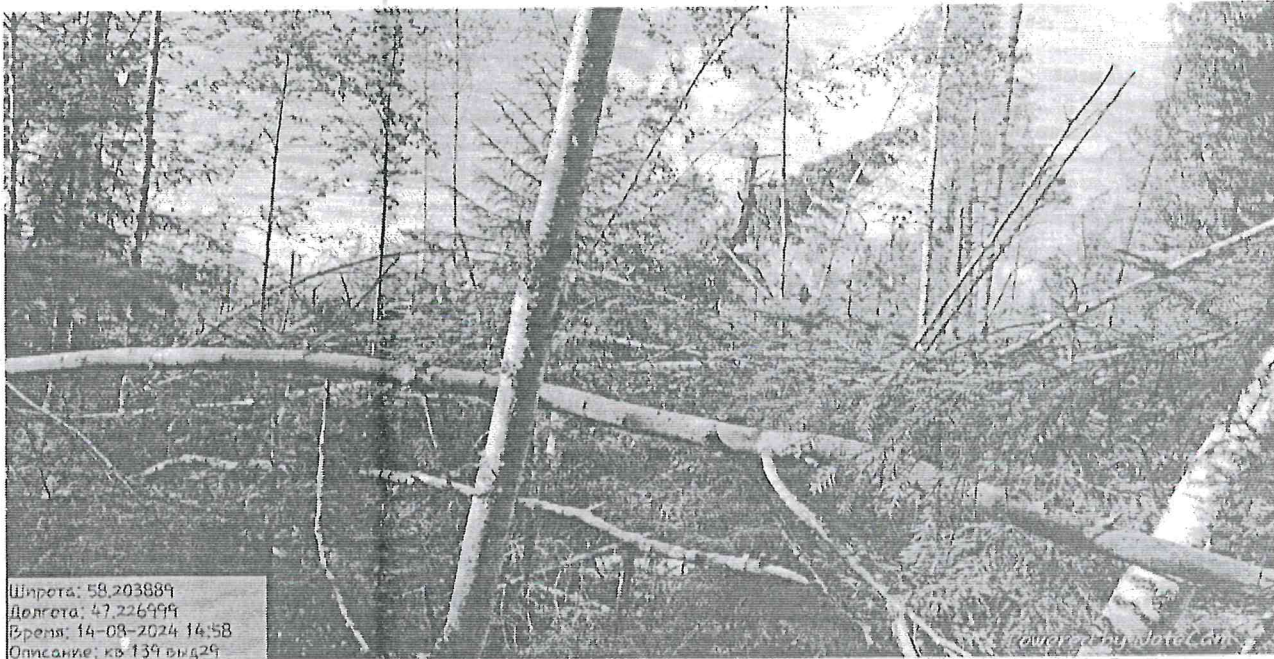
Powered by NoteCam

Исполнитель работ по проведению лесопатологического обследования:

Инженер-лесопатолог КОГКУ "Кировлесцентр" Усатов Е.А. _____

Приложение "4"
к акту лесопатологического обследования

Фотофиксация	Ленинское		участковое лесничество урочище(лесная дача)
	0		
квартал	139	выдел	29



Исполнитель работ по проведению лесопатологического обследования:

Инженер-лесопатолог КОГКУ "Кировлесцентр" Усатов Е.А.

Приложение "4"
к акту лесопатологического обследования

Фотофиксация квартал	Ленинское		участковое лесничество урочище(лесная дача)
	0		
	139	выдел 37	

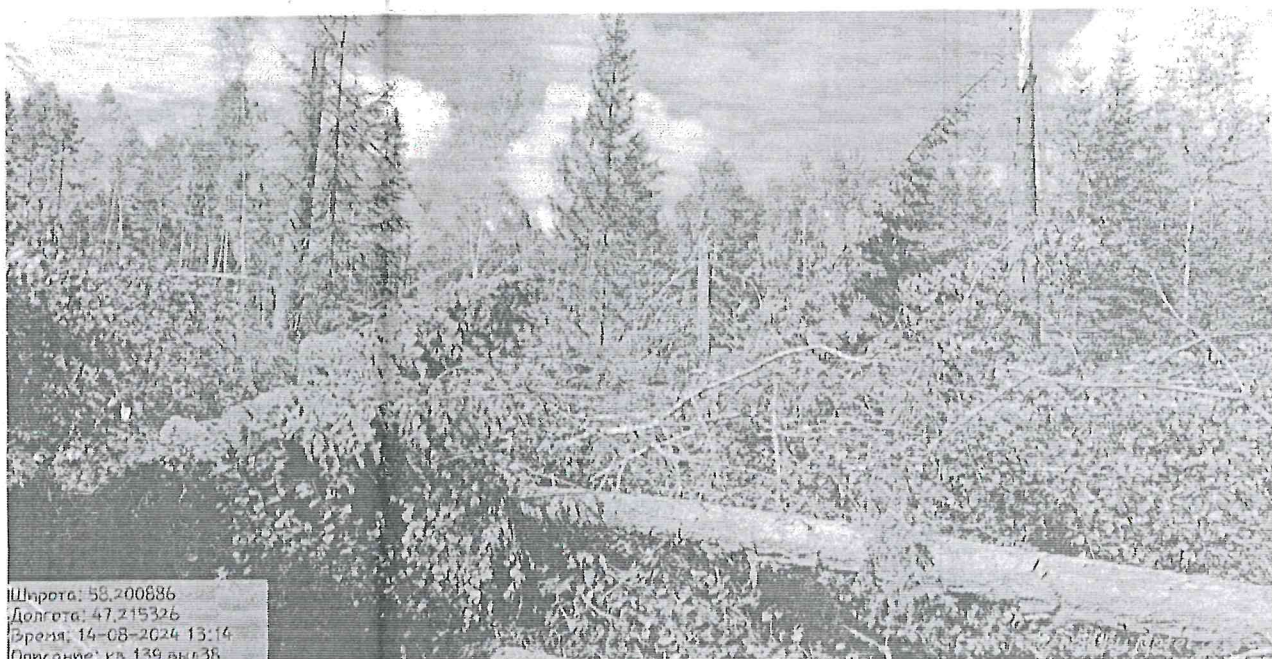


Исполнитель работ по проведению лесопатологического обследования:

Инженер-лесопатолог КОГКУ "Кировлесцентр" Усатов Е.А.

Приложение "4"
к акту лесопатологического обследования

Фотофиксация	Ленинское		участковое лесничество урочище(лесная дача)
	0		
квартал	139	выдел	38



Широта: 58,200836
Долгота: 47,215326
Время: 14-08-2024 13:14
Описание: кв 139 выд 38

Исполнитель работ по проведению лесопатологического обследования:

Инженер-лесопатолог КОГКУ "Кировлесцентр" Усатов Е.А.

Фотофиксация

Ленинское	
0	
139	выдел 40

участковое лесничество

урочище(лесная дача)

квартал



Широта: 58.20202
Долгота: 47.221892
Время: 14-08-2024 14:00
Описание: кв. 139 выд40

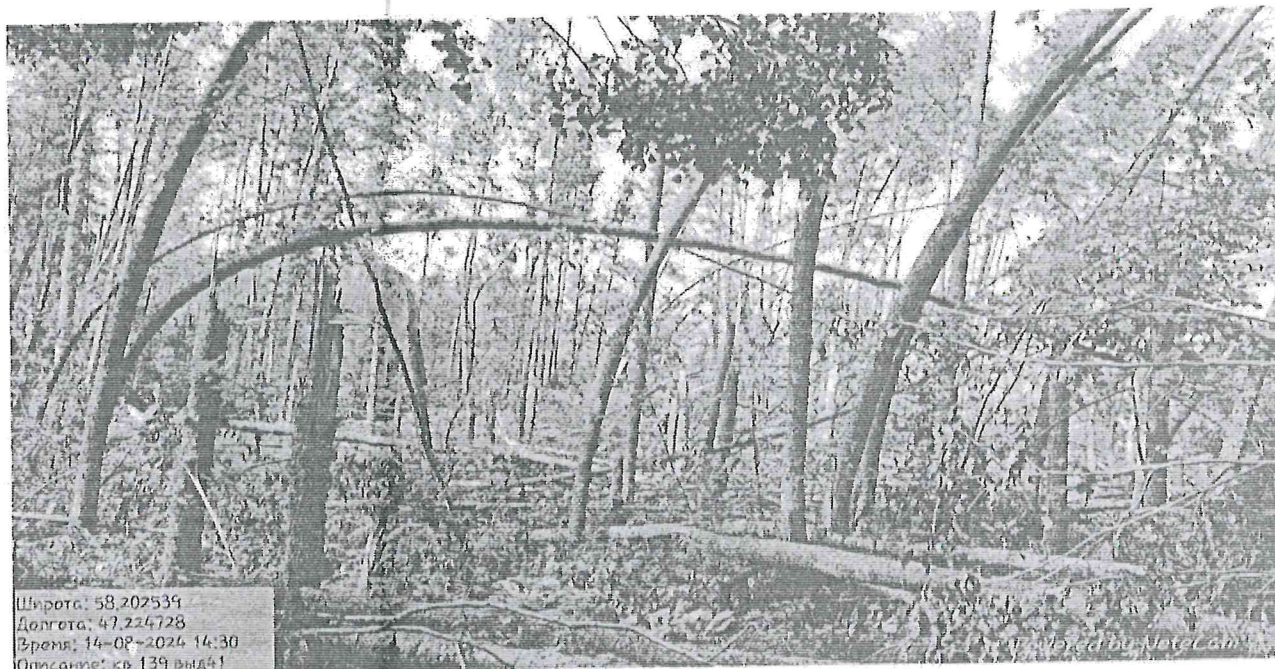
Powered by NotCam

Исполнитель работ по проведению лесопатологического обследования:

Инженер-лесопатолог КОГКУ "Кировлесцентр" Усатов Е.А.

Приложение "4"
к акту лесопатологического обследования

Фотофиксация	Ленинское		участковое лесничество урочище(лесная дача)
	0		
квартал	139	выдел	41



Исполнитель работ по проведению лесопатологического обследования:

Инженер-лесопатолог КОГКУ "Кировлесцентр" Усатов Е.А.

Приложение "4"
к акту лесопатологического обследования

Фотофиксация квартал	Ленинское		участковое лесничество урочище(лесная дача)
	0		
	139	выдел 42	



Исполнитель работ по проведению лесопатологического обследования:

Инженер-лесопатолог КОГКУ "Кировлесцентр" Усатов Е.А.

Приложение "4"
к акту лесопатологического обследования

Фотофиксация	Ленинское		участковое лесничество урочище(лесная дача)
	0		
квартал	139	выдел	49



Широта: 58.200794
Долгота: 47.211768
Время: 14-08-2024 12:14
Описание: кв 139 выд 49

Powered by iStock.com

Исполнитель работ по проведению лесопатологического обследования:

Инженер-лесопатолог КОГКУ "Кировлесцентр" Усатов Е.А.

Приложение "4"
к акту лесопатологического обследования

Фотофиксация	Ленинское		участковое лесничество урочище(лесная дача)
	0		
квартал	139	выдел	50



Исполнитель работ по проведению лесопатологического обследования:

Инженер-лесопатолог КОГКУ "Кировлесцентр" Усатов Е.А.

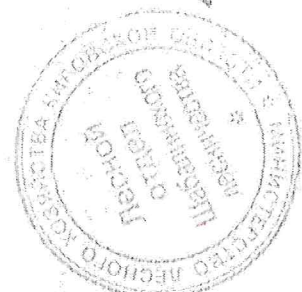
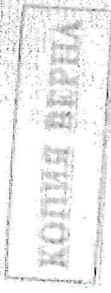
№ выдела	Площадь	Состав, породист. покров, рельеф, особенности выдела, отметка о порослевом притоке, наименование категории выдела, земель. хар. лесных культур.	Вид поросли	Высота выдела	Возраст выдела	Вид выдела	Высота выдела	Вид выдела	Вид выдела	Вид выдела	Вид выдела	Вид выдела	Вид выдела	Земельный участок, км²				Хозяйственные мероприятия					
														1	2	3	4						
23	1,5	5Б20С2В1С	1 10	5Б	30	11	10	7	3	3	4	0,7	60	90	16	17	18	19	20	21	22	23	24
			20С																				
			2Б																				
			1С																				
24	4	6Б1С2В10С	1 24	6Б	130	24	25	7	7	3	9	0,6	250	1000	600	1							
			1С																				
			2Б																				
			10С																				
25	1,9	6Б3В10С	1 33	6Б	140	23	28	7	7	3	4	0,6	340	456	274	1							
			3Б																				
			10С																				
26	6,2	Кукуруза лесное	1 44	3С	39	13	12	2	2	2	14	0,8	460	992	294	1							
			2Б																				
			3Б																				
			20С																				
27	2,5	6Б45+0С+С	1 23	6Б	140	23	32	7	7	3	4	0,6	240	660	360	1							
			3Б																				
			10С																				
28	1,6	7Б10С2В1С	1 7	7Б	20	8	10	2	2	3	4	0,7	40	64	45	2							
			10С																				
			2Б																				
			С																				

Стоимость рубль (100%)
Считает: евро. поф.

Стоимость рубль (100%)
Считает: евро. поф.

Применяемые (С0%)

Стоимость рубль (100%)
Считает: евро. поф.



Полов Е.А.

Учредитель: Лесхоз "Лесхоз"

Категория защитного леса: Экологическая

№ участка	История участка	Виды деревьев	Виды кустарников	Виды травянистых растений	Виды грибов	Виды животных	Виды насекомых	Виды птиц	Виды рыб	Виды моллюсков	Виды ракообразных	Виды других организмов	Запас на вырубку					Хозяйственные мероприятия					
													в куб. м	в шт.	в шт.	в шт.	в шт.						
1	2	3	4	5	6	7	8	9	10	11	12	13	14	15	16	17	18	19	20	21	22	23	24

Сплошная рубка (100%)
Содержит: сорт, сорт

подсос: 100; (35); 2-я; 2-я; 2-я
Порежь: 100; (35); 2-я; 2-я; 2-я
Содержит: сорт, сорт

подсос: 100; (15); 1-я; 2-я; 2-я
Культура: гол. сосна 1/4 - 1975; Пихта
Содержит: сорт, сорт

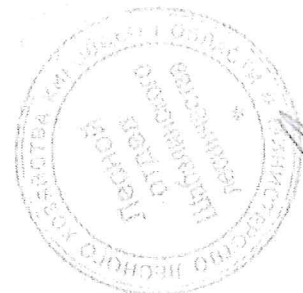
подсос: 100; (15); 1-я; 2-я; 2-я
Культура: гол. сосна 1/4 - 1975; Пихта
Содержит: сорт, сорт

подсос: 100; (15); 1-я; 2-я; 2-я
Культура: гол. сосна 1/4 - 1975; Пихта
Содержит: сорт, сорт

подсос: 100; (15); 1-я; 2-я; 2-я
Культура: гол. сосна 1/4 - 1975; Пихта
Содержит: сорт, сорт

подсос: 100; (15); 1-я; 2-я; 2-я
Культура: гол. сосна 1/4 - 1975; Пихта
Содержит: сорт, сорт

подсос: 100; (15); 1-я; 2-я; 2-я
Культура: гол. сосна 1/4 - 1975; Пихта
Содержит: сорт, сорт



КОПИЯ ВЕРНА

Павел Е. П.

№ участка	Целевое назначение	Виды пород	Возраст	Высота	Диаметр	Дата	Средняя	Темп	Тип	Под-	Земельный фонд			Класс	Хозяйственные мероприятия						
											площадь	площадь	площадь		с	субсидии	рекультивация	защита			
36	1.1	6Б20С2В4С	1-6	6Б	7-6	15	7	6	М	0.7	30	33	17	18	19	20	21	22	23	24	
37	7.7	Кульгум. лесные	4С2Б3Б10С4В	1-21	4С	54	21	22	3	4	1	5.1%	0.8	260	2002	801	1				
38	6.4	4В4Б20С4В	1-23	4В	140	23	26	7	3	3	0.5	200	1250	512	1						
39	0.2	4Б30С2В	1-4	4Б	70	23	24		В3					512	2						
40	1.8	Смешанные	8С	2Б	54	21	20	3	4	2	0.9	290	522	418	1						
41	3	6Б20С2В	4-13	6Б	30	14	14	3	2	1	0.7	80	240	144	2						

подлесок: Р КРД Редкий

подлесок: Р КРД Редкий

подлесок: Р КРД Редкий

подлесок: Р КРД Редкий

подлесок: Р КРД Редкий

подлесок: Р КРД Редкий

подлесок: Р КРД Редкий

подлесок: Р КРД Редкий

подлесок: Р КРД Редкий

подлесок: Р КРД Редкий

подлесок: Р КРД Редкий

подлесок: Р КРД Редкий

подлесок: Р КРД Редкий

подлесок: Р КРД Редкий

подлесок: Р КРД Редкий

подлесок: Р КРД Редкий

подлесок: Р КРД Редкий

подлесок: Р КРД Редкий

подлесок: Р КРД Редкий

подлесок: Р КРД Редкий

подлесок: Р КРД Редкий

подлесок: Р КРД Редкий

подлесок: Р КРД Редкий

подлесок: Р КРД Редкий

подлесок: Р КРД Редкий

подлесок: Р КРД Редкий

подлесок: Р КРД Редкий

Сумма рубль (100%)
Содержит: сохр. погр.

Проходной рубль (33%)



КОПИЯ ВЕРНА

Голов Е.А.

Удельное лесничество: Демянское

№ введ.	Площадь, га	Состав, породный состав, вид, сорт, сортность	Длина, м	Ширина, м	Высота, м	Возраст, лет	Дата замера	Класс	Грунт	Всего деревьев	Тип леса	Площадь, га	Запас древесины, куб. м				Хозяйственное назначение						
													в т.ч. на вырубку	на вырубку	на вырубку	на вырубку							
1	2	1	3	6	7	8	9	10	11	12	13	14	15	16	17	18	19	20	21	22	23	24	
47	1.8	Культуры лесные	1	15	4С	41	15	3	3	3	МЦ	0.6	130	205	94	1							
		4Б	13	11							Б3				94	1							
		4Б	16	16											94	2							

подлесок: Р КРД Редкий
Культуры, год создания л/с - 1975, Породный состав: Пихта сибирская, сосна - Удельное лесничество

Прокладка рубки (20%)

43	6.3	Культуры лесные	1	17	4Б	47	15	16	2	4	2	4	0.8	300	4260	504	1					
		1С	12	16							Б3				126	1						
		3Б	19	20											378	2						
		2.0С	19	20											352	2						
44	6.1	Культуры лесные	1	19	4Б	80	21	22	6	5	2	16	0.8	370	1037	415	2					
		2.0С	22	22							С4				207	2						
		2С	17	18											387	1						
		2Б	16	16											207	1						

подлесок: Р КРД Редкий
Культуры, год создания л/с - 1968, Породный состав: Пихта сибирская, сосна - Удельное лесничество

подлесок: ПБ; (20); 2 кв. 1 тыс. л/га
Общественный, Светлая пологорубная, Пихта сибирская

45	1	Культуры лесные	1	21	7С	47	20	24	3	4	1	4.9	0.7	250	943	668	1					
		1.Б	28	22							Б3				94	1						
		2.Б	32	22											189	2						
		4С	40																			

подлесок: ПБ; (25); 2 кв. 2 тыс. л/га
Культуры, год создания л/с - 1969, Породный состав: Пихта сибирская, сосна - Удельное лесничество

46	0.9	Культуры лесные	1	18	4Б	47	16	18	2	4	5	4	0.8	210	189	36	4					
		1С	17	18							Б3				107	1						
		3.Б	40	19	20										37	2						
		2.0С	20	20											38	2						

подлесок: Р КРД Редкий
Культуры, год создания л/с - 1969, Породный состав: Пихта сибирская, сосна - Удельное лесничество

