

УТВЕРЖДАЮ:
Зам. министра лесного хозяйства Кировской области

В.Г.Глушков

фамилия, имя и отчество (при наличии)

30 сентября 2024
дата

Акт
лесопатологического обследования № 119

лесных насаждений Оричевского лесничества (лесничество)
Кировской области (субъект Российской Федерации)

Способ лесопатологического обследования: 1. Визуальный
2. Инструментальный

Место проведения

| Участковое лесничество | Урочище (дача) | Квартал | Выдел | Площадь выдела, га | Лесопатологический выдел | Площадь лесопатологического выдела, га |
|------------------------|----------------|---------|-------|--------------------|--------------------------|--|
| Пищальское | - | 116 | 10 | 51,9 | 1 | 0,1 |
| Пищальское | - | 116 | 10 | 51,9 | 2 | 0,3 |
| Пищальское | - | 116 | 13 | 1,6 | 1 | 1,5 |
| Пищальское | - | 116 | 16 | 9,2 | 1 | 0,6 |
| Пищальское | - | 116 | 27 | 2,1 | 1 | 2,1 |
| Пищальское | - | 116 | 28 | 1,1 | 1 | 1,1 |

Лесопатологическое обследование проведено на общей площади 5,7 га.

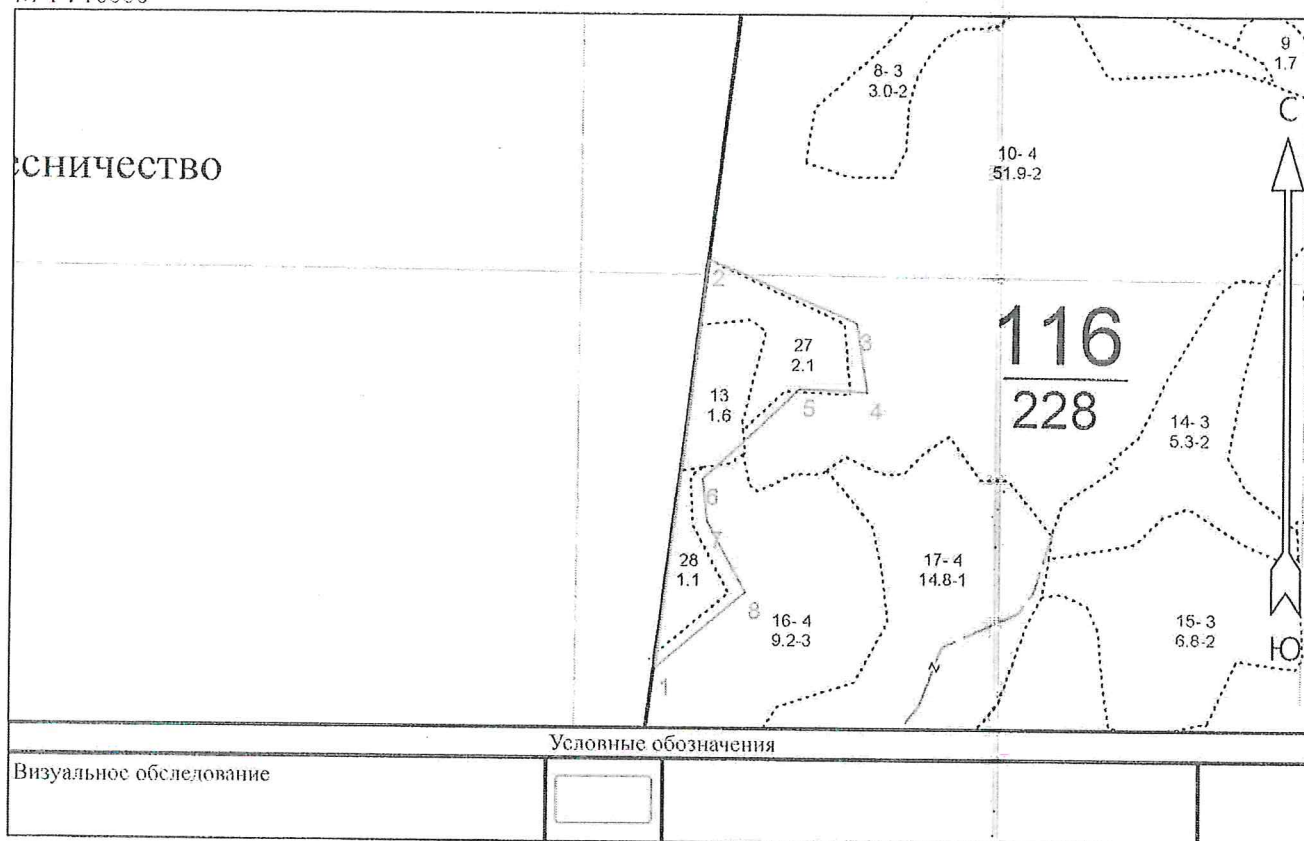
Кадастровый номер участка: 43:24:000000:145
(для участков, предоставленных в постоянное (бессрочное) пользование, аренду)

Документ о праве пользования:
договор аренды 22-23 от 13.05.2020 года; участок предоставлен в аренду ООО «Аспен Вуд»
Вид разрешенного использования лесов: заготовка древесины

(тип документа о праве пользования, дата, номер, вид разрешенного использования лесов)

Абрис участка леса

Орчевское лесничество, Пищальское участковое лесничество кв. 116 выд. 10 л/п 1 - 0,1 га, л/п 2 - 0,3 га, выд. 13 л/п 1 - 1,5 га, выд. 16 л/п 1 - 0,6 га, выд. 27 л/п 1 - 2,1 га, выд. 28 л/п 1 - 1,1 га. Общая площадь 5,7 га
М 1 : 10000



Пространственное размещение лесопатологических выделов
(включается в Акт при выделении лесопатологических выделов, для указания пространственного расположения повреждённых и погибших насаждений)

| Номера точек | Координаты | | Длина, м |
|--------------|------------|----------|----------|
| | Широта | Долгота | |
| 1 - 2 | 58.06591 | 48.61743 | 566 |
| 2 - 3 | 58.07095 | 48.61860 | 221 |
| 3 - 4 | 58.07018 | 48.62206 | 94 |
| 4 - 5 | 58.06934 | 48.62231 | 93 |
| 5 - 6 | 58.06937 | 48.62073 | 180 |
| 6 - 7 | 58.06827 | 48.61849 | 60 |
| 7 - 8 | 58.06773 | 48.61860 | 111 |
| 8 - 1 | 58.06685 | 48.61949 | 161 |

Исполнитель работ по проведению лесопатологического обследования:

Фамилия, имя и отчество Прозоров Вячеслав Сергеевич Подпись

Дата составления документа 23.09.2024

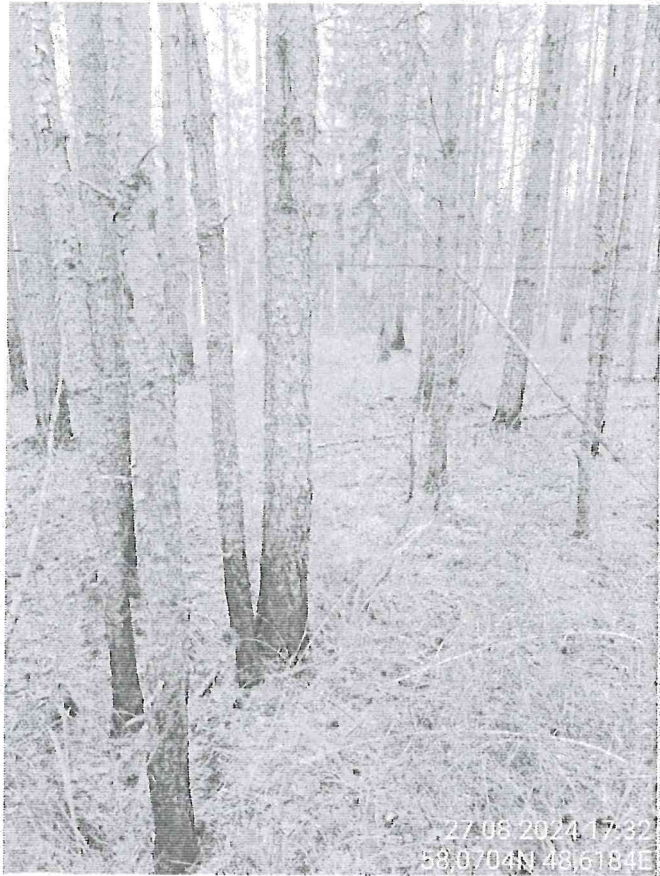
Фототаблица

к акту лесопатологического обследования

Оричевское лесничество, Пицальское участковое лесничество кв. 116 выд. 10 л/п 1 - 0,1 га, л/п 2 - 0,3 га, выд. 13 л/п 1 - 1,5 га, выд. 16 л/п 1 - 0,6 га, выд. 27 л/п 1 - 2,1 га, выд. 28 л/п 1 - 1,1 га.

Общая площадь 5,7 га





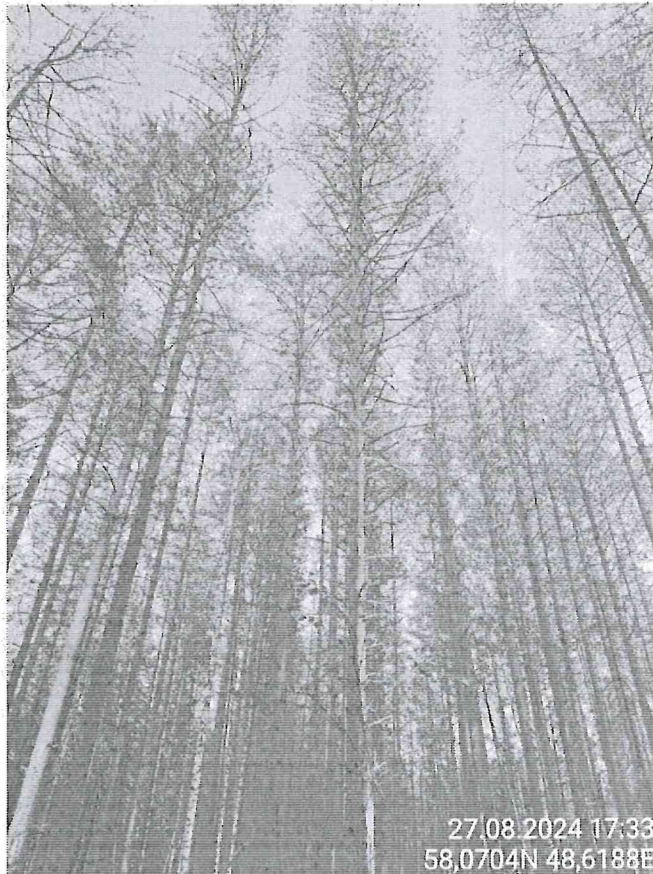
27.08.2024 17:32
58,0704N 48,6184E



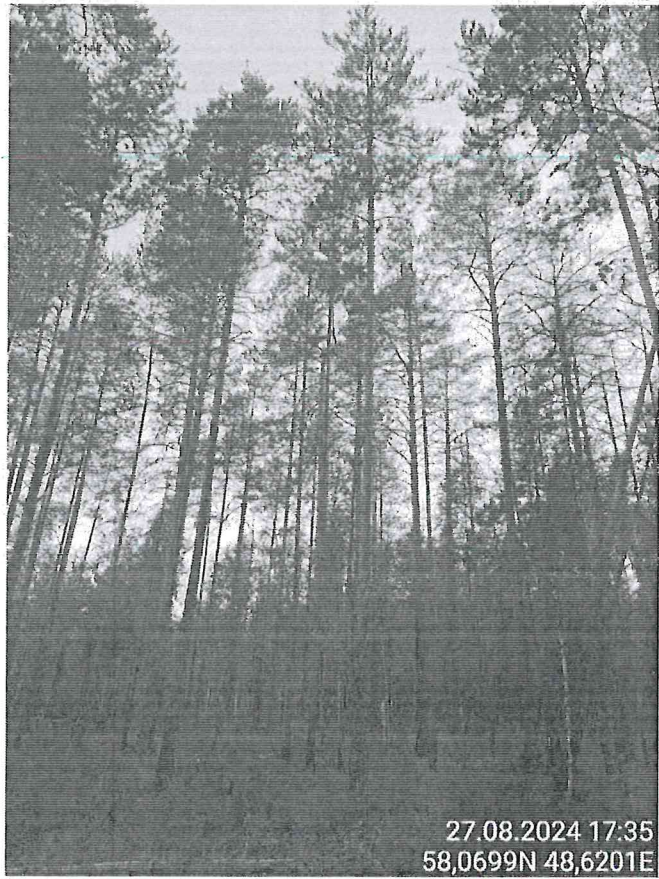
27.08.2024 17:32
58,0704N 48,6184E



27.08.2024 17:33
58,0704N 48,6188E



27.08.2024 17:33
58,0704N 48,6188E



27.08.2024 17:35
58,0699N 48,6201E



27.08.2024 17:37
58,0694N 48,6209E



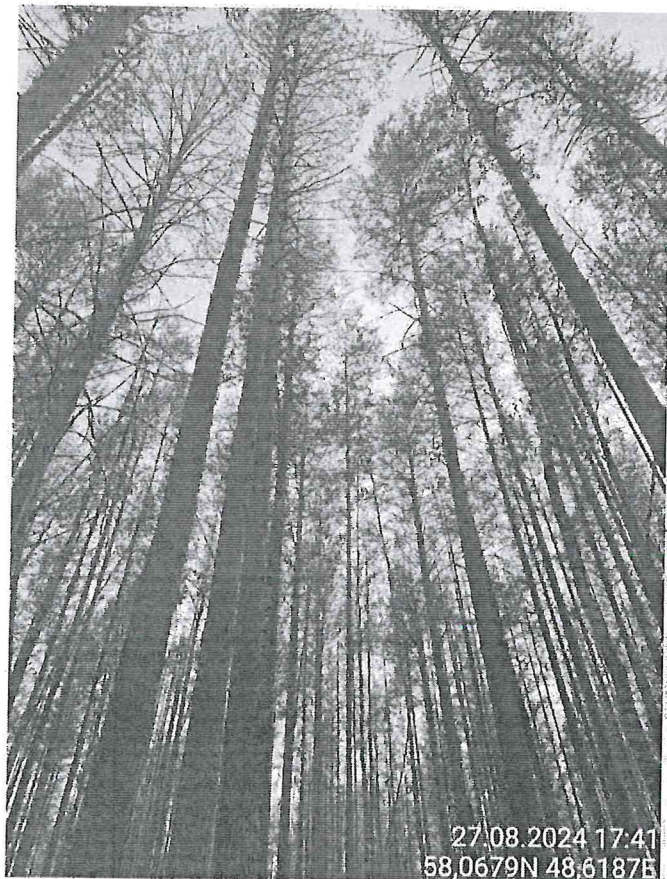
27.08.2024 17:37
58,0694N 48,6209E



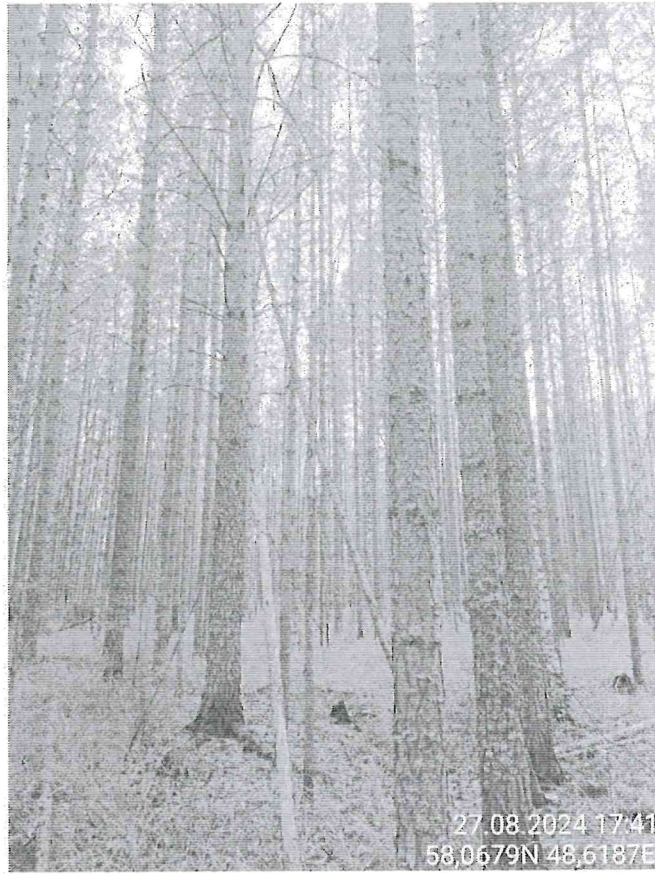
27.08.2024 17:37
58,0694N 48,6209E



27.08.2024 17:41
58,0679N 48,6187E



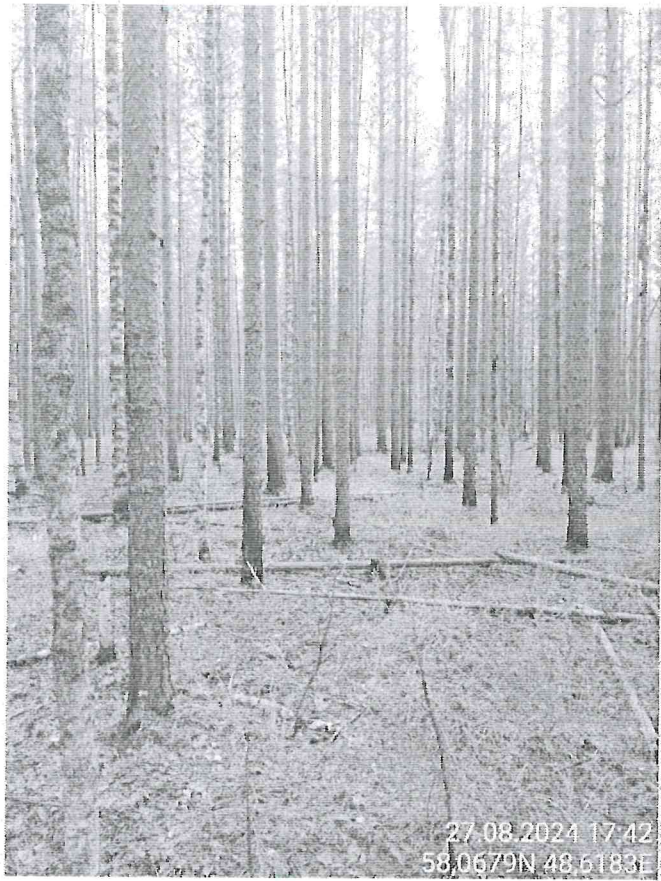
27.08.2024 17:41
58,0679N 48,6187E



27.08.2024 17:41
58,0679N 48,6187E



27.08.2024 17:41
58,0679N 48,6187E



Исполнитель работ по проведению лесопатологического обследования:

Фамилия, имя, отчество
(при наличии)

Прозоров Вячеслав Сергеевич Подпись

| № выдела | Площадь | Состав, Подросль, подрост, покров, почва, рельеф, особенности выдела. | Ярус | Высота | Элемент леса | Возраст | Диаметр | Класс | Группа | Бонитет | Тип леса | Полнота | Запас сырья | | | Класс | Запас на выделе, кбм | | | Хозяйственные мероприятия | | | |
|----------|---------|---|------|--------|--------------|---------|---------|-------|--------|---------|----------|---------|-------------|----------------|-------------------------|-------|----------------------|--------|-----------------|---------------------------|----------------|------------|----|
| | | | | | | | | | | | | | на выдел | общий на выдел | в т.ч. по составу пород | | сухостоя (старого) | редкий | единич. ч. дер. | | Захламленность | ликвидация | |
| 1 | 2 | | 4 | 5 | 6 | 7 | 8 | 9 | 10 | 11 | 12 | 13 | 14 | 15 | 16 | 17 | 18 | 19 | 20 | 21 | 22 | 23 | 24 |

15 6.8 Лесные культуры
6С4Б+Е+ОС 1 18 6С 55 18 20 3 4 2 МЧ 0.9 250 1700 1020 1 680 2

подлесок: Р МЖ Редкий
Культуры, год создания л/к - 1968, состояние - Хорошее

16 9.2 9С1Б+Е+ОС 1 18 9С 65 18 24 4 4 3 ХДМ 0.8 220 2024 1822 202

подлесок: Р МЖ Редкий
Особенности: Состав неоднородный, Полнота неравномерная

17 14.3 9С1Б+Л+Е 1 23 9С 75 23 24 4 5 1 МЧ 0.9 330 4884 4396 488 2

подлесок: Р МЖ Редкий
Особенности: Состав неоднородный, Полнота неравномерная

18 11 7Б2ОС1Е 1 22 7Б 55 22 20 6 5 2 К 0.5 140 1540 1078 2

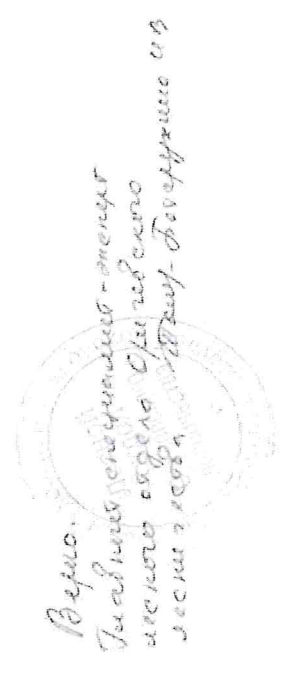
подрост: 10Е; (30); 3 м. 1 тыс.шт/га подлесок: Р Средний
Особенности: Состав неоднородный, Полнота неравномерная, Бонитет варьирует

19 1.2 Лесные культуры
8С2Б 1 14 8С 39 14 16 2 2 2 МЧ 0.6 130 156 125 31

подлесок: Р МЖ Редкий
Культуры, год создания л/к - 1984, состояние - Удовлетворительное

20 27.2 6Б1ОС1ОЛЧ1С1Е 1 21 6Б 55 22 20 6 5 2 МЧ 0.8 200 5440 3264 544 3

подрост: 10Е; (20); 2 м. 1 тыс.шт/га подлесок: Р МЖ Редкий
Особенности: Состав неоднородный, Полнота неравномерная, Бонитет варьирует, Тип леса варьирует



| № выдела | Площадь га | Состав, подлесок, покров, почва, рельеф, особенности выдела. | Высота, м | Элемент леса | Возраст, лет | Высота, м | Диаметр, см | Класс | Группа | Бонитет | Тип леса | Полная площадь | Запас сыровяст. леса, кубм | | | | | Класс | Запас на выделе, кубм | | | | Хозяйственные мероприятия |
|----------|------------|--|-----------|--------------|--------------|-----------|-------------|-------|--------|---------|----------|----------------|----------------------------|----------|-------------------------|-------|----------|-------|-------------------------|--------------------|----------------|---------|---------------------------|
| | | | | | | | | | | | | | на га | на выдел | в т.ч. по составу пород | общий | на выдел | | в т.ч. по составу пород | сухостоя (старого) | редин. ч. дер. | единицы | |
| 1 | 2 | 3 | 4 | 5 | 6 | 7 | 8 | 9 | 10 | 11 | 12 | 13 | 14 | 15 | 16 | 17 | 18 | 19 | 20 | 21 | 22 | 23 | 24 |

27 2.1 Лесные культуры

| | | | | | | | | | | | | | | | |
|-------------|---|----|------|----|----|----|---|---|---|----|-----|-----|-----|-----|---|
| 6С2Б1ОС1ОЛС | 1 | 18 | 6С | 61 | 18 | 20 | 4 | 5 | 2 | Ч | 0.8 | 220 | 462 | 277 | 1 |
| | | | 2Б | 60 | 18 | 20 | | | | А3 | | | | 92 | 2 |
| | | | 1ОС | 60 | 18 | 20 | | | | | | | | 46 | 3 |
| | | | 1ОЛС | 60 | 16 | 16 | | | | | | | | 46 | 3 |

подлесок: Р МЖ Редкий

Культуры: год создания л/к - 1962, состояние - Хорошее

Повреждения насаждения: Повреждение огнем, год - 2022, Сосна, Белглый низовой пожар, Слабая

| | | | | | | | | | | | | | | |
|------------------|---|----|----|----|----|----|---|---|-----|-----|-----|-----|-----|----|
| 28 1.1 9С1Б+Е+ОС | 1 | 18 | 9С | 65 | 18 | 24 | 4 | 3 | ХДМ | 0.8 | 220 | 242 | 218 | 24 |
| | | | 1Б | 65 | 18 | 20 | | | В4 | | | | | |
| | | | Е | 65 | | | | | | | | | | |
| | | | ОС | 65 | | | | | | | | | | |

подлесок: Р МЖ Редкий

Повреждения насаждения: Повреждение огнем, год - 2022, Сосна, Белглый низовой пожар, Слабая

Особенности: Состав неоднородный, Полнота неравномерная

30 0.3 Квартальная просека

0

Земли линейного протяжения: ширина - 4 м, протяженность - 0.8 км, Заросшая

Особенности: Просека северная

31 0.1 Квартальная просека

0

Земли линейного протяжения: ширина - 4 м, протяженность - 0.2 км, Заросшая

Особенности: Просека восточная

33 0.7 Квартальная просека

0

Земли линейного протяжения: ширина - 4 м, протяженность - 1.8 км, Заросшая

Особенности: Просека восточная

Итого:

2163

44941 44909

32

| | |
|-----|-------|
| С | 22716 |
| Е | 1817 |
| Б | 14668 |
| ОС | 2707 |
| ОЛС | 1587 |
| ОЛЧ | 1447 |

Итого по кварталу:

228

46828 46796



*Верно.
Таблица отражает учет лесного фонда СЛН Пинальское ЛУ.
Лесной фонд - 2163 га. Заросшие - 44941 кубм.*

| № выдела | Площадь | Состав, подрос, почва, рельеф, особенности выдела. | Ярост, подрос, почва, рельеф, особенности выдела. | Высота | Элемент леса | Возраст | Высота | Диаметр | Класс | Группа | Бонитет | Тип леса | Полномера | Запас сырья | | | | | Запас на выделе, км | | | Хозяйственные мероприятия | |
|----------|---------|--|---|--------|--------------|---------|--------|---------|-------|--------|---------|----------|-----------|-------------|--------|-------------------------|-------------|----------|----------------------|------------------|----------------------|---------------------------|------------|
| | | | | | | | | | | | | | | на га | в кубм | в т.ч. по составу пород | общий выдел | на выдел | сухостоя (старостоя) | единицы ч. д. р. | Захламленность общая | | ликвидация |
| 1 | 2 | 3 | 4 | 5 | 6 | 7 | 8 | 9 | 10 | 11 | 12 | 13 | 14 | 15 | 16 | 17 | 18 | 19 | 20 | 21 | 22 | 23 | 24 |

| | | | | | | | | | | | | | | | | | | | | | | | |
|----|------|-----------------|---|----|------|----|----|----|---|---|---|----|-----|-----|-------|------|---|--|--|--|--|--|--|
| 10 | 51.9 | Лесные культуры | 1 | 18 | 6С | 61 | 18 | 20 | 4 | 5 | 2 | Ч | 0.8 | 220 | 11418 | 6851 | 1 | | | | | | |
| | | 6С2Б1ОС1ОЛС | | | 2Б | 60 | 18 | 20 | | | | А3 | | | | 2284 | 2 | | | | | | |
| | | | | | 1ОС | 60 | 18 | 20 | | | | | | | | 1142 | 3 | | | | | | |
| | | | | | 1ОЛС | 60 | 16 | 16 | | | | | | | | 1142 | 3 | | | | | | |

подлесок: Р МЖ Редкий
 Культуры; год создания л/к - 1962, состояние - Хорошее

| | | | | | | | | | | | | | | | | | | | | | | | |
|----|-----|------------------------------------|---|----|------|----|----|----|---|---|---|----|-----|-----|-----|-----|---|--|--|--|--|--|--|
| 11 | 3.8 | Насаждение с пород. инокс. пропсх. | 1 | 20 | 6Б | 55 | 20 | 20 | 6 | 5 | 2 | Ч | 0.7 | 160 | 608 | 365 | 2 | | | | | | |
| | | 6Б2ОЛС1ОС1С | | | 2ОЛС | 55 | 19 | 16 | | | | А3 | | | | 122 | 3 | | | | | | |
| | | | | | 1ОС | 55 | 21 | 24 | | | | | | | | 61 | 3 | | | | | | |
| | | | | | 1С | 51 | 22 | 24 | | | | | | | | 61 | 1 | | | | | | |

подлесок: Р МЖ Средний
 Культуры; год создания л/к - 1972, состояние - Погиблие, причина гибели - Погодные условия

| | | | | | | | | | | | | | | | | | | | | | | | |
|----|-----|---------------|---|----|------|----|----|----|---|---|---|----|-----|-----|------|-----|---|--|--|--|--|--|--|
| 12 | 9.9 | 7Б2ОЛС1С+Е+ОС | 1 | 18 | 7Б | 55 | 18 | 20 | 6 | 5 | 3 | ТВ | 0.7 | 140 | 1386 | 970 | 2 | | | | | | |
| | | | | | 2ОЛС | 55 | 18 | 20 | | | | С4 | | | | 277 | 3 | | | | | | |
| | | | | | 1С | 55 | 21 | 20 | | | | | | | | 139 | 1 | | | | | | |
| | | | | | Е | 55 | | | | | | | | | | | | | | | | | |
| | | | | | ОС | 60 | | | | | | | | | | | | | | | | | |

подрос: 10Е; (30); 3 м; 1 тыс.шт/га подлесок: Р Средний
 Особенности: Состав неоднородный, Полнота неравномерная, Бонитет варьирует

| | | | | | | | | | | | | | | | | | | | | | | | |
|----|-----|------------------------------------|---|----|-----|----|----|----|---|---|---|-----|-----|----|----|----|---|--|--|--|--|--|----|
| 13 | 1.6 | Насаждение с пород. инокс. пропсх. | 1 | 10 | 9Б | 55 | 10 | 10 | 6 | 5 | 5 | ОСФ | 0.5 | 40 | 64 | 58 | 2 | | | | | | |
| | | 9Б1С | | | 1С | 56 | 8 | 10 | | | | В5 | | | | 6 | 1 | | | | | | |
| | | Единичные деревья | 9 | 20 | 10С | 85 | 20 | 28 | | | | | | 20 | | | | | | | | | 32 |
| | | 10С | | | | | | | | | | | | | | | | | | | | | |

подлесок: Р МЖ Редкий
 Культуры; год создания л/к - 1957, состояние - Погиблие, причина гибели - Погодные условия

| | | | | | | | | | | | | | | | | | | | | | | | |
|----|-----|-----------------|---|----|----|----|----|----|---|---|---|----|-----|-----|-----|-----|--|--|--|--|--|--|--|
| 14 | 5.3 | Лесные культуры | 1 | 17 | 7С | 52 | 16 | 16 | 3 | 4 | 2 | Ч | 0.7 | 180 | 954 | 668 | | | | | | | |
| | | 7С3Б+Л+Е | | | 3Б | 55 | 18 | 20 | | | | А3 | | | | 286 | | | | | | | |
| | | | | | Л | 55 | | | | | | | | | | | | | | | | | |
| | | | | | Е | 55 | | | | | | | | | | | | | | | | | |

подлесок: Р МЖ Редкий
 Культуры; год создания л/к - 1971, состояние - Удовлетворительное

