



1. Визуальное (рекогносцировочное) лесопатологическое обследование кв.

35

выд. 16

Наземное  \* Дистанционное

1.1 На площади  га фактическая таксационная характеристика лесного насаждения

Соответствует  (не соответствует)  таксационному описанию (нужное подчеркнуть).

Причины несоответствия: Давность лесоустройства

Ведомость участков с выявленными несоответствиями приведена в приложении 1 к Акту.

1.2. Лесные насаждения с нарушенной и утраченной устойчивостью выявлены на площади  га:

Участковое лесничество	Урочище (дача)	Квартал	Выдел	Площадь, га		Причина ослабления повреждения
				с нарушенной устойчивостью	с утраченной устойчивостью	
1	2	3	4	5	6	7
Итого						

Состояние обследованных лесных насаждений приведено в приложениях 1.1 ---1.4 к Акту в зависимости от метода проведения ЛПО

1.3 В обследованных лесных насаждениях прогнозируется:

Прогноз	Площадь, га
1	2
Ослабление лесных насаждений	(---)
Усыхание лесных насаждений различной степени	(---)
Развитие очагов вредных организмов	(---)

1.4. Обнаружено загрязнение лесного участка отходами и выбросами:

Промышленными

Бытовыми

Вид загрязнения	Размеры загрязнения			Объём, кубм	Площадь загрязнения, га
	длина, м	ширина, м	высота, м		
1	2	3	4	5	6

**ЗАКЛЮЧЕНИЕ**

Оценка текущего санитарного и лесопатологического состояния лесных насаждений, назначенные профилактические мероприятия по защите лесов, заключение о необходимости проведения инструментального ЛПО

По результатам визуального обследования санитарного и лесопатологического состояния, насаждение не требует СОМ. СКС

Участковое лесничество	Урочище (дача)	Квартал	Выдел	Площадь выдела, га	Лесопатологический выдел	Площадь лесопатологического выдела, га	Вид мероприятия	Рекомендуемый срок проведения мероприятия
Троицкое	0	35	16	1,6	1	1,6		

Дата проведения обследования

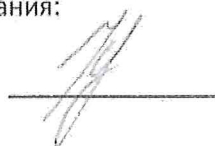
04 10 2023

Дата составления документа

13 11 2023

Исполнитель работ по проведению лесопатологического обследования:

Инженер-лесопатолог КОГКУ "Кировлесцентр" Усатов Е.А.



1. Визуальное (рекогносцировочное) лесопатологическое обследование кв.

54

выд. 7

Наземное

Дистанционное

1.1 На площади  га фактическая таксационная характеристика лесного насаждения соответствует (не соответствует) таксационному описанию(нужное подчеркнуть).

Причины несоответствия: Давность лесоустройства

Ведомость участков с выявленными несоответствиями приведена в приложении 1 к Акту.

1.2. Лесные насаждения с нарушенной и утраченной устойчивостью выявлены на площади  га:

Участковое лесничество	Урочище (дача)	Квартал	Выдел	Площадь, га		Причина ослабления повреждения
				с нарушенной устойчивостью	с утраченной устойчивостью	
1	2	3	4	5	6	7
Итого						

Состояние обследованных лесных насаждений приведено в приложениях 1.1 ---1.4 к Акту в зависимости от метода проведения ЛПО

1.3 В обследованных лесных насаждениях прогнозируется:

Прогноз	Площадь, га
1	2
Ослабление лесных насаждений	(---)
Усыхание лесных насаждений различной степени	(---)
Развитие очагов вредных организмов	(---)

1.4. Обнаружено загрязнение лесного участка отходами и выбросами:

Промышленными

Бытовыми

Вид загрязнения	Размеры загрязнения			Объем, кубм	Площадь загрязнения, га
	длина, м	ширина, м	высота, м		
1	2	3	4	5	6

**ЗАКЛЮЧЕНИЕ**

Оценка текущего санитарного и лесопатологического состояния лесных насаждений, назначенные профилактические мероприятия по защите лесов, заключение о необходимости проведения инструментального ЛПО

Проведено переобследование назначенных ранее санитарно-оздоровительных мероприятий Кв. 54 выд. 7 в 2014 году была назначена Сплошная санитарная рубка причина Засуха 2010 год(Очаг короеда типографа)

По результатам визуального обследования санитарного и лесопатологического состояния, насаждение не требует СОМ. СКС

Участковое лесничество	Урочище (дача)	Квартал	Выдел	Площадь выдела, га	Лесопатологический выдел	Площадь лесопатологического выдела, га	Вид мероприятия	Рекомендуемый срок проведения мероприятия
Троицкое	0	54	7	23	1	23		

Дата проведения обследования

Дата составления документа

Исполнитель работ по проведению лесопатологического обследования:

Инженер-лесопатолог КОГКУ "Кировлесцентр" Усатов Е.А.

Ведомость лесных участков с выявленными несоответствиями таксационным описанием

Субъект Российской Федерации Кировская область Лесничество

Кильмезское

Участковое лесничество

Троицкое

Урочище(лесная дача)

1	2	3	4	5	6	7	8	9	10	Таксационная характеристика										Заложено пробных		
										11	12	13	14	15	16	17	18	19	20	21		
Год проведения лесопроцедуры	Номер квартала	Номер выдела	Площадь выдела, га	Целевое назначение лесов	Категория защитных лесов	Участки лесов вокруг сельских населен. пункт. и сад. тов.	Источник данных	Номер лесопатологического выдела	Площадь лесопатологического выдела	Выдела	Состав	Порода	Возраст, лет	Средняя высота, м	Средний диаметр, см	Тип леса	Полнота	Бонитет	Запас, куб. м/га	Количество, шт	Общая площадь	
2016	35	16	1,6	Защитные	Зеленые зоны	Участки лесов вокруг сельских населен. пункт. и сад. тов.	ТО	1	1,6		7 С	С	90	26	32	М5В2	0,7	1	290			
											1 Е	Е		24	28							
											2 Б	Б	70	24	32							
											Лп	Лп	50									
												0										
												0										
												0										
							Ф	1	1,6		7 С	С	90	27	32	М5В2	0,8	1	350			
											2 Е	Е		27	28							
											1 Б	Б		26	28							
											Лп	Лп	55									
												0										
												0										
												0										

Условные обозначения:

ТО - таксационные описания

Ф - фактическая характеристика лесного насаждения

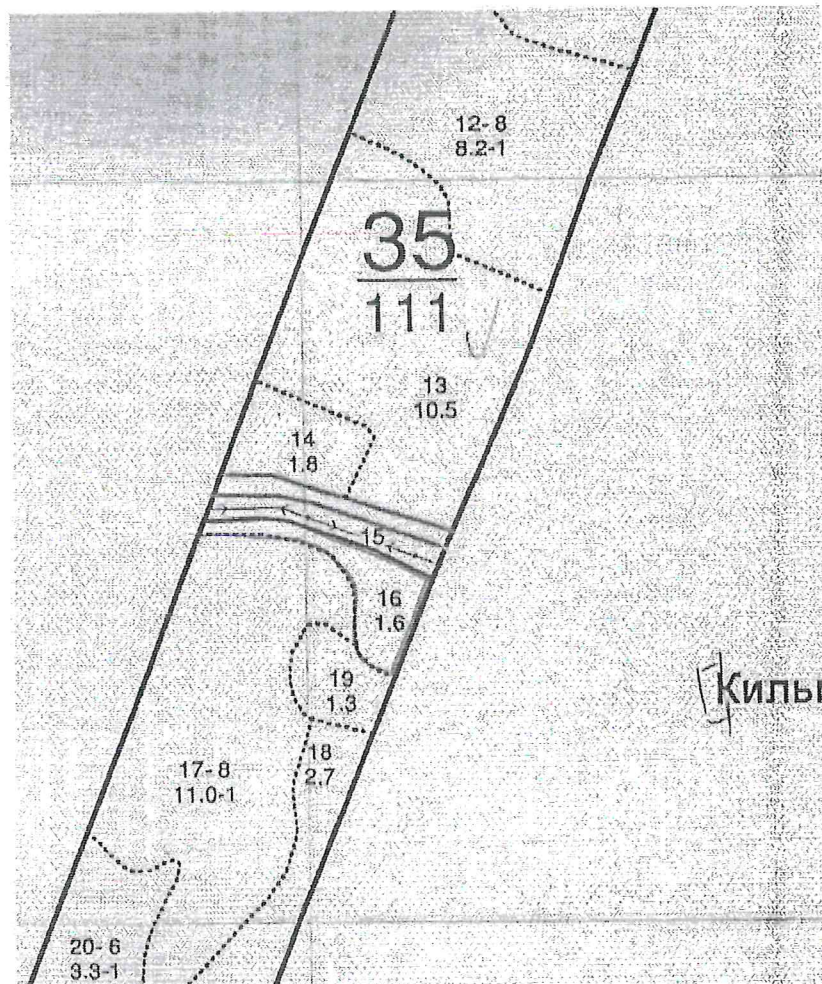
Исполнитель работ по проведению лесопатологического обследования: ФИО Усатов Е.А. Подпись





Абрис участка леса  
в кв.  выд.  лесопатологический выдел   лесничество  
Площадь  га  
 участковое лесничество  
 Урочище(лесная дача)

Масштаб 1:10000



Условные обозначения:

участок, намечаемый в сплошную санитарную рубку/ без назначения

Исполнитель работ по проведению лесопатологического исследования:

ФИО Усатов Е.А.  
Дата составления документа

Подпись \_\_\_\_\_

Абрис участка леса

в кв. 54 вид. 7 лесопатологический выдел 1

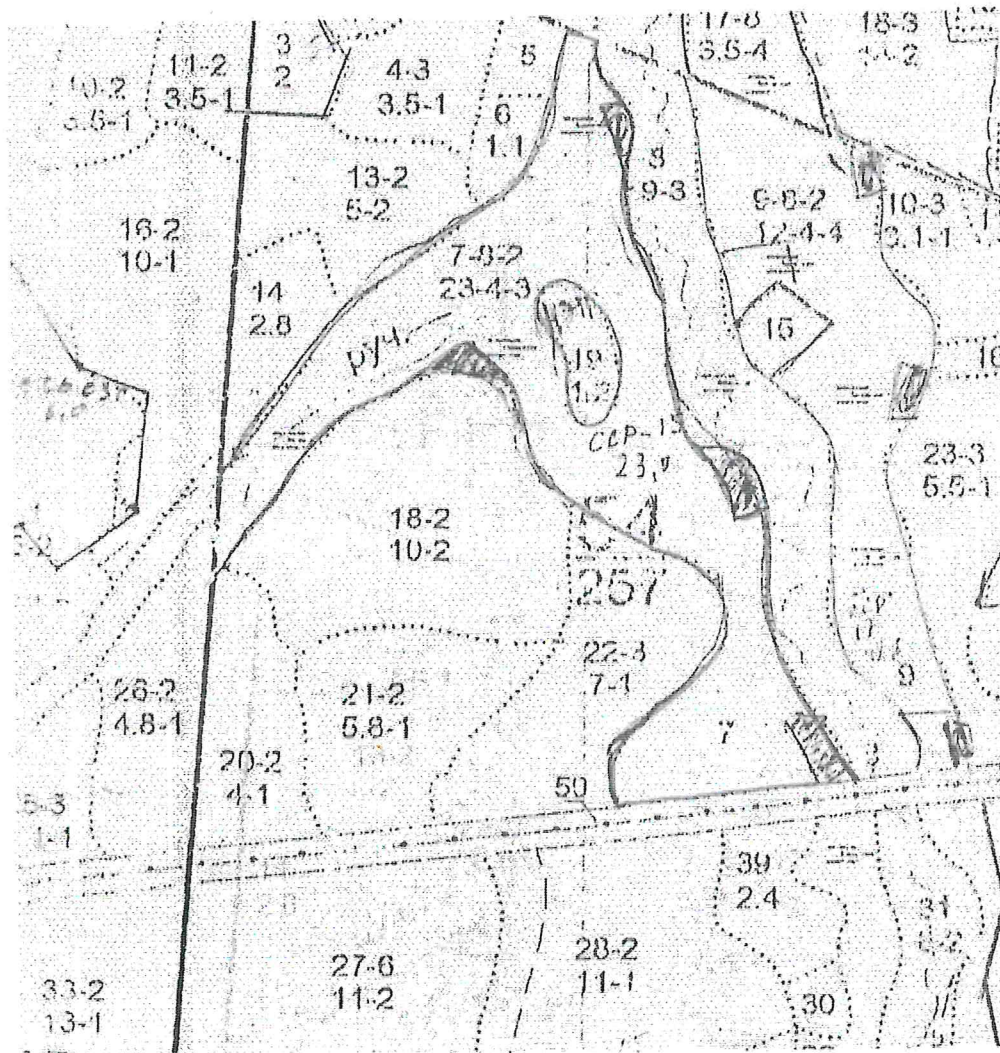
Кильмезское лесничество

Площадь 23,0 га

Троицкое участковое лесничество

0 Урочище(лесная дача)

Масштаб 1:10000



Условные обозначения:

участок, намечаемый в сплошную санитарную рубку/ без назначения

Исполнитель работ по проведению лесопатологического исследования:

ФИО Усатов Е.А.

Подпись \_\_\_\_\_

Дата составления документа

13 11 2023

Приложение "4"  
к акту лесопатологического обследования

Фотофиксация 

Троицкое	
0	
35	выдел 16
Лесопатологический выдел 1	

 участковое лесничество  
урочище(лесная дача)

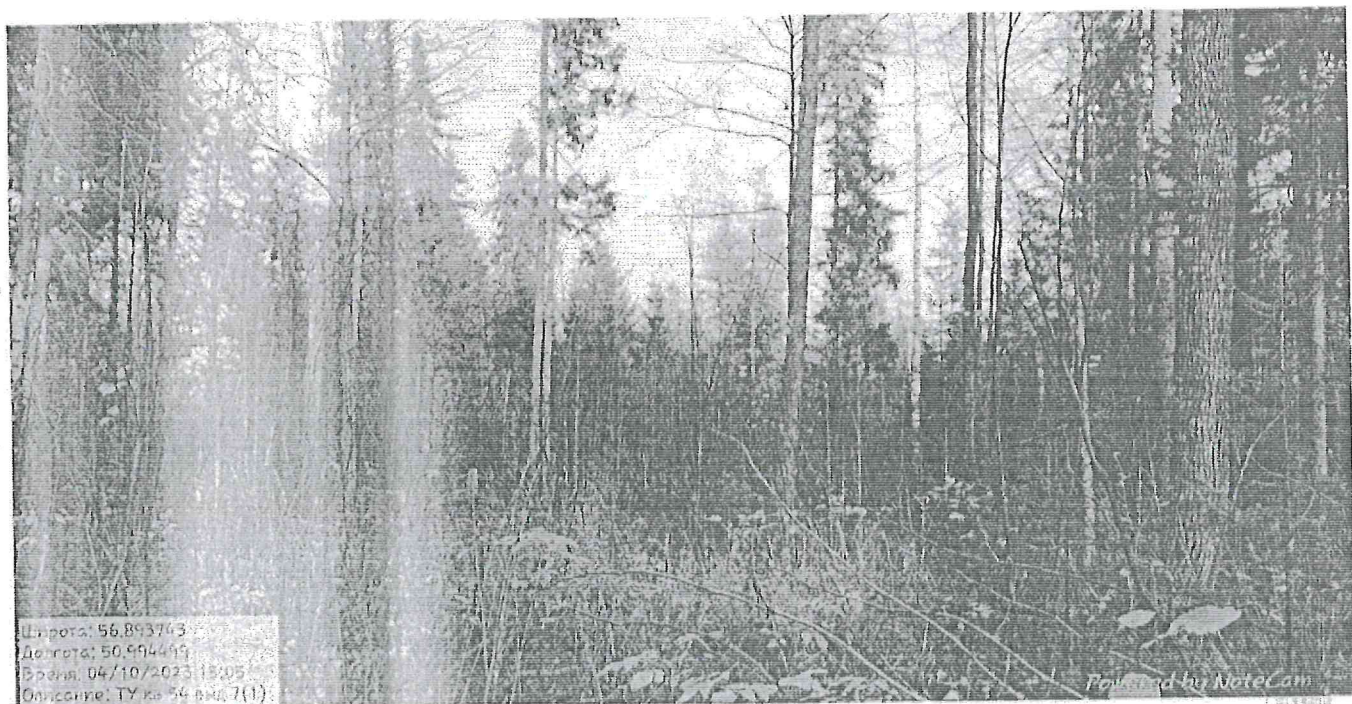


Исполнитель работ по проведению лесопатологического обследования:

Инженер-лесопатолог КОГКУ "Кировлесцентр" Усатов Е.А. \_\_\_\_\_

Приложение "4"  
к акту лесопатологического обследования

Фотофиксация	Троицкое		участковое лесничество урочище(лесная дача)
	0		
квартал	54	выдел 7	1
	Лесопатологический выдел		



Исполнитель работ по проведению лесопатологического обследования:

Инженер-лесопатолог КОГКУ "Кировлесцентр" Усатов Е.А. \_\_\_\_\_

11/4 2016г.

Участковое лесничество: Троицкое участковое лесничество

№ выдела	Площадь	Состав леса, подрост, подлесок, покров, почва, рельеф, особенности выдела. Отметка о порослевом проросх. Наименование категории нецелев. земель. Хар. лесных культур. Категория земель	Ярса	Высота	Элемент леса	Возраст (год)	Высота метр	Класс	Группа	Бонитет	Тип леса	Полнота	Запас сырья раст. леса, км			Запас на выдел, км			Класс	Хозяйственные мероприятия					
													на I га	общий на выдел	в т.ч. по составу пород	сухостой (старого)	редки	единич. дер.			Закладченность общая ликвида				
12	8.2	6Б30С1Е+П	1	27	6Б	75	28	8	6	1	ЛП	0.6	220	1804	1082	2	17	18	19	20	21	22	23	24	
					3	ОС	27	30			С2	0.5	210	378	189	1	15	16	17	18	19	20	21	22	23
					1	Е	22	22			С2	0.5	210	378	189	1	15	16	17	18	19	20	21	22	23
					П		90					0.5	210	378	189	1	15	16	17	18	19	20	21	22	23

123

подлесок: ЛП Средний

озу: Участки лесов вокруг сельских населенных пунктов и садовых товариществ склад юв-5

Рекреационная х-ка, тип ландшафта - Закрыт. гориз. сомкн. эстетическая оценка - 2, санитарно-гигиен. оценка - Средняя, Устойчивые, проходимость - Средняя, просматриваемость - Средняя, стабильность лигрессии - регулирование рекреации не требуется

13 10.5 Поселки

0

озу: Участки лесов вокруг сельских населенных пунктов и садовых товариществ

14 1.8 5С4Е1Б+ОС

1 26 5С 90 26 40 5 5 1 К 0.5 210 378 189 1

4 Е 80 25 32 С3

1 Б 80 26 36

ОС 70

подрост: 8Е2П; (20); 3.5 м; 2 тыс.шт/га подлесок: МЖ Р Средний

озу: Участки лесов вокруг сельских населенных пунктов и садовых товариществ Рекреационная х-ка, тип ландшафта - Закрыт. гориз. сомкн. эстетическая оценка - 2, санитарно-гигиен. оценка - Средняя, Устойчивые, проходимость - Средняя, просматриваемость - Средняя, стабильность лигрессии - регулирование рекреации не требуется

Особенности: Полнота неравномерная

15 1 Линия электропередач

0

озу: Участки лесов вокруг сельских населенных пунктов и садовых товариществ Земли линейного прогнания, ширина - 30 м, протяженность - 0.3 км, Чистая

Рекреационная х-ка, тип ландшафта - Открытый без дер., эстетическая оценка - 2, санитарно-гигиен. оценка - Низкая, Средней устойчивости, проходимость - Хорошая, просматриваемость - Хорошая, стабильность лигрессии - регулирование рекреации не требуется

16 1.6 7С1Е2Б+ЛП

1 25 7С 90 26 32 5 5 1 МБ 0.7 290 464 325 1

1 Е 24 28 В2

2 Б 70 24 32

ЛП 50

подрост: 10Е; (15); 2 м; 2.5 тыс.шт/га подлесок: БРК МЛН КРП Средний

озу: Участки лесов вокруг сельских населенных пунктов и садовых товариществ

Рекреационная х-ка, тип ландшафта - Закрыт. гориз. сомкн. эстетическая оценка - 2, санитарно-гигиен. оценка - Средняя, Устойчивые, проходимость - Средняя, просматриваемость - Средняя, стабильность лигрессии - регулирование рекреации не требуется

Особенности: Полнота неравномерная

Копия берта выдана лесом с/с Троицкое участковое лесничество 11/4 2016г.







КОПИЯ ВЕРНА

шотландского происхождения  
лесного отдела МЛК Кировской  
области Кировского лесничества

284

М.Ф. Бондина

31.10.2013



КАТЕГОРИЯ ЗАЩИТНОСТИ ЭКСПЛУАТИРУЕМЫЕ ЛЕСА 2 ГРУППЫ КВАРТАЛ 54

Р:БО:	ТИП:	ПОЛН:	ЗАПАС:	СЫРОВАСТ.	КЛ:	ЗАПАС НА ВЫДЕЛЕ:	ДЕС.МЗ:			
Г:	ОТА:	ЛЕСА:	ДЕС.МЗ:	АС:						
А:НИ:	ЛЕСА:				С:	СУ-	РЕ-	ЕДИ-	ЗАКЛАМЛЕН.	ХОЗЯЙСТВЕН
О:ТЕ:	А ПЛ:	СУММЕ:	НА:	ОБЩИИ:	В Т.Ч.:	ХО-	НИЧ-			МЕРОПРИЯТИ
Р:	ТЛУ:	ОША-	1:	НА:	ГОС-	ВА:		ОБЩИИ:	ЛИК-	
С:Т:	ДЕЙ:			ТАВ-	РН:	(СТА:	ДЕ-			
А:	СЕЧЕ:	ГА:	ВЫДЕЛ:	ЛЯЮ-	ОС:	РО-	РЕВЬ:		ВИДА:	
	НИИ:			ШИМ:	ТИ:	ГО):	ЕВ:			

1:12: 13: 14: 15: 16: 17: 18: 19: 20: 21: 22: 23: 24

2 2	ЛП	,7	39	6	2
	С2				2
					1
					1

4 2	ЛП	,6	25	35	31 1
	С2				4 3

4 1	ЛП	,7	20	40	24 3
	С2				8 3
					4 3
					4 2
			1		2
					2

2 1	МБ	,7	17	60	48
	В2				6
					6
			2		3
					7

1, СОСТОЯНИЕ УДОВЛЕТВОРИТЕЛЬНЫЕ

2 2	Б	,5	13	13	9
	В2				1
					3

1 1	МБ	,7	13	14	4 1
	В2				4
					3
					3

1, СОСТОЯНИЕ УДОВЛЕТВОРИТЕЛЬНЫЕ

4 4	ТБ	,6	15	345	172 2 69
	С4				35 3
					69 2
					35 2
					34 3

3	ТБ				
	С4				

ЕСТ. ВОЗОБ.

4 4	ТБ	,6	20	240	72 2
	С4				48 2
					96 3
					24 3

