

УТВЕРЖДАЮ:
Заместитель министра лесного хозяйства
Кировской области

В.Г. Глушков
« 23 » 11 2023 г

Акт
лесопатологического обследования № 94

лесных насаждений Шабалинского лесничества Кировской области

Способ лесопатологического обследования:

1. Визуальный

2. Инструментальный

Место проведения

Участковое лесничество	Урочище (лесная дача)	Квартал	Выдел	Площадь выдела, га	Лесопа- тологический выдел	Площадь лесопаоло- гического выдела, га
Гостовское	—	40	27 (26)	25,0	1	24,4
Гостовское	—	40	27 (26)	25,0	2	0,6
Гостовское	—	43	32 (43)	4,3	1	4,3
Гостовское	—	59	7 (9)	1,7	1	1,7

Лесопатологическое обследование проведено на общей площади 31,0 га

Кадастровый номер участка:

_____ (для участков, предоставленных в постоянное (бессрочное) пользование, аренду)

Документ о праве пользования:

(тип документа о праве пользования, дата, номер, вид разрешенного использования лесов)

1. Визуальное (рекогносцировочное) лесопатологическое обследование
Лесничество (лесопарк) Шабалинское Участковое лесничество Гостовское
Урочище (дача) — Квартал 40 Выдел 27 (26) Лесопатологический выдел 1

Наземное

Дистанционное

1.1. На площади 24,4 га фактическая таксационная характеристика лесного насаждения не соответствует таксационному описанию. Причины несоответствия:
насаждение пройдено равномерно-постепенной рубкой в 2017-2018 году

Ведомость насаждений с выявленными несоответствиями таксационным описаниям приведена в приложении 1 к Акту.

1.2. Лесные насаждения с нарушенной и утраченной устойчивостью выявлены на площади 0,0 га:

Участковое лесничество	Урочище (лесная дача)	Квартал	Выдел	Площадь насаждений, га		Причины ослабления, повреждения
				с нарушенной устойчивостью	с утраченной устойчивостью	
1	2	3	4	5	6	7

Состояние обследованных лесных насаждений приведено в приложениях 1.1-1.4 к Акту в зависимости от метода проведения ЛПО

1.3. В обследованных насаждениях прогнозируется:

Прогноз	Площадь, га
1	2
Ослабление лесных насаждений	
Усыхание лесных насаждений различной степени	
Развитие очагов вредных организмов	

1.4. Обнаружено загрязнение лесного участка отходами и выбросами:

бытовыми

промышленными

Вид загрязнения	Размеры загрязнения			Объем, м ³	Площадь загрязнения, га
	длина, м	ширина, м	высота, м		
1	2	3	4	5	6

ЗАКЛЮЧЕНИЕ

Оценка текущего санитарного и лесопатологического состояния лесных насаждений, назначенные профилактические мероприятия по защите лесов, заключение о необходимости проведения инструментального ЛПО.

Проведено повторное обследование назначенной в 2015 году выборочной санитарной рубки.

По результатам визуального обследования санитарного и лесопатологического состояния установлено, что насаждение не имеет признаков ослабления (СКС = 1,48).

Назначения профилактических мероприятий по защите лесов не требуется.

Участковое лесничество	Урочище (лесная дача)	Квартал	Выдел	Площадь выдела, га	Лесопатологический выдел	Площадь лесопатологического выдела, га	Вид мероприятия	Площадь мероприятия, га
1	2	3	4	5	6	7	8	9
Гостовское	—	40	27 (26)	25,0	1	24,4	—	—

Дата проведения ЛПО 13.09.2023

Дата составления документа 16.11.2023

Исполнитель работ по проведению лесопатологического обследования:

Лесничий Вишкильского участкового лесничества Котельничского лесничества КОГКУ «Кировлесцентр»



Игитов Александр Михайлович

Тел.: +7 (953) 679-02-12

1. Визуальное (рекогносцировочное) лесопатологическое обследование
Лесничество (лесопарк) Шабалинское Участковое лесничество Гостовское
Урочище (дача) — Квартал 40 Выдел 27 (26) Лесопатологический выдел 2

Наземное



Дистанционное



1.1. На площади 0,6 га фактическая таксационная характеристика лесного насаждения не соответствует таксационному описанию. Причины несоответствия: ошибка лесоустройства

Ведомость насаждений с выявленными несоответствиями таксационным описаниям приведена в приложении 1 к Акту.

1.2. Лесные насаждения с нарушенной и утраченной устойчивостью выявлены на площади 0,0 га:

Участковое лесничество	Урочище (лесная дача)	Квартал	Выдел	Площадь насаждений, га		Причины ослабления, повреждения
				с нарушенной устойчивостью	с утраченной устойчивостью	
1	2	3	4	5	6	7

Состояние обследованных лесных насаждений приведено в приложениях 1.1-1.4 к Акту в зависимости от метода проведения ЛПО

1.3. В обследованных насаждениях прогнозируется:

Прогноз	Площадь, га
1	2
Ослабление лесных насаждений	
Усыхание лесных насаждений различной степени	
Развитие очагов вредных организмов	

1.4. Обнаружено загрязнение лесного участка отходами и выбросами:

бытовыми



промышленными



Вид загрязнения	Размеры загрязнения			Объём, м ³	Площадь загрязнения, га
	длина, м	ширина, м	высота, м		
1	2	3	4	5	6

ЗАКЛЮЧЕНИЕ

Оценка текущего санитарного и лесопатологического состояния лесных насаждений, назначенные профилактические мероприятия по защите лесов, заключение о необходимости проведения инструментального ЛПО.

Проведено повторное обследование назначенной в 2015 году выборочной санитарной рубки.

По результатам визуального обследования санитарного и лесопатологического состояния установлено, что насаждение не имеет признаков ослабления (СКС = 1,49).

Назначения профилактических мероприятий по защите лесов не требуется.

Участковое лесничество	Урочище (лесная дача)	Квартал	Выдел	Площадь выдела, га	Лесопатологический выдел	Площадь лесопатологического выдела, га	Вид мероприятия	Площадь мероприятия, га
1	2	3	4	5	6	7	8	9
Гостовское	—	40	27 (26)	25,0	2	0,6	—	—

Дата проведения ЛПО 13.09.2023

Дата составления документа 16.11.2023

Исполнитель работ по проведению лесопатологического обследования:

Лесничий Вишкильского участкового лесничества Котельничского лесничества КОГКУ «Кировлесцентр»



Игитов Александр Михайлович

Тел.: +7 (953) 679-02-12

1. Визуальное (рекогносцировочное) лесопатологическое обследование
Лесничество (лесопарк) Шабалинское Участковое лесничество Гостовское
Урочище (дача) — Квартал 43 Выдел 32 (43) Лесопатологический выдел 1

Наземное

Дистанционное

1.1. На площади 4,3 га фактическая таксационная характеристика лесного насаждения не соответствует таксационному описанию. Причины несоответствия: ошибка лесоустройства

Ведомость насаждений с выявленными несоответствиями таксационным описаниям приведена в приложении 1 к Акту.

1.2. Лесные насаждения с нарушенной и утраченной устойчивостью выявлены на площади 0,0 га:

Участковое лесничество	Урочище (лесная дача)	Квартал	Выдел	Площадь насаждений, га		Причины ослабления, повреждения
				с нарушенной устойчивостью	с утраченной устойчивостью	
1	2	3	4	5	6	7

Состояние обследованных лесных насаждений приведено в приложениях 1.1-1.4 к Акту в зависимости от метода проведения ЛПО

1.3. В обследованных насаждениях прогнозируется:

Прогноз	Площадь, га
1	2
Ослабление лесных насаждений	
Усыхание лесных насаждений различной степени	
Развитие очагов вредных организмов	

1.4. Обнаружено загрязнение лесного участка отходами и выбросами:

бытовыми

промышленными

Вид загрязнения	Размеры загрязнения			Объём, м ³	Площадь загрязнения, га
	длина, м	ширина, м	высота, м		
1	2	3	4	5	6

ЗАКЛЮЧЕНИЕ

Оценка текущего санитарного и лесопатологического состояния лесных насаждений, назначенные профилактические мероприятия по защите лесов, заключение о необходимости проведения инструментального ЛПО.

Проведено повторное обследование назначенной в 2010 году сплошной санитарной рубки.

По результатам визуального обследования санитарного и лесопатологического состояния установлено, что насаждение не имеет признаков ослабления (СКС = 1,14).

Назначения профилактических мероприятий по защите лесов не требуется.

Участковое лесничество	Урочище (лесная дача)	Квартал	Выдел	Площадь выдела, га	Лесопатологический выдел	Площадь лесопатологического выдела, га	Вид мероприятия	Площадь мероприятия, га
1	2	3	4	5	6	7	8	9
Гостовское	—	43	32 (43)	4,3	1	4,3	—	—

Дата проведения ЛПО 13.09.2023

Дата составления документа 16.11.2023

Исполнитель работ по проведению лесопатологического обследования:

Лесничий Вишкильского участкового лесничества Котельничского лесничества КОГКУ «Кировлесцентр»

Игитов Александр Михайлович

<p>ДОКУМЕНТ ПОДПИСАН ЭЛЕКТРОННОЙ ПОДПИСЬЮ</p> <p>Сертификат: 42 1E 21 37 B3 D1 2A 3B E4 FD E0 B6 C6 B1 0A 1F Владелец: Игитов Александр Михайлович, КИРОВСКОЕ ОБЛАСТНОЕ Действителен: с 20.12.2022 по 14.03.2024</p>

Тел.: +7 (953) 679-02-12

1. Визуальное (рекогносцировочное) лесопатологическое обследование
Лесничество (лесопарк) Шабалинское Участковое лесничество Гостовское
Урочище (дача) — Квартал 59 Выдел 7 (9) Лесопатологический выдел 1

Наземное Дистанционное

1.1. На площади 1,7 га фактическая таксационная характеристика лесного насаждения не соответствует таксационному описанию. Причины несоответствия: ошибка лесоустройства

Ведомость насаждений с выявленными несоответствиями таксационным описаниям приведена в приложении 1 к Акту.

1.2. Лесные насаждения с нарушенной и утраченной устойчивостью выявлены на площади 0,0 га:

Участковое лесничество	Урочище (лесная дача)	Квартал	Выдел	Площадь насаждений, га		Причины ослабления, повреждения
				с нарушенной устойчивостью	с утраченной устойчивостью	
1	2	3	4	5	6	7

Состояние обследованных лесных насаждений приведено в приложениях 1.1-1.4 к Акту в зависимости от метода проведения ЛПО

1.3. В обследованных насаждениях прогнозируется:

Прогноз	Площадь, га
1	2
Ослабление лесных насаждений	
Усыхание лесных насаждений различной степени	
Развитие очагов вредных организмов	

1.4. Обнаружено загрязнение лесного участка отходами и выбросами:

бытовыми промышленными

Вид загрязнения	Размеры загрязнения			Объем, м ³	Площадь загрязнения, га
	длина, м	ширина, м	высота, м		
1	2	3	4	5	6

ЗАКЛЮЧЕНИЕ

Оценка текущего санитарного и лесопатологического состояния лесных насаждений, назначенные профилактические мероприятия по защите лесов, заключение о необходимости проведения инструментального ЛПО.

Проведено повторное обследование назначенной в 2010 году сплошной санитарной рубки.

По результатам визуального обследования санитарного и лесопатологического состояния установлено, что насаждение не имеет признаков ослабления (СКС = 1,14).

Назначения профилактических мероприятий по защите лесов не требуется.

Участковое лесничество	Урочище (лесная дача)	Квартал	Выдел	Площадь выдела, га	Лесопатологический выдел	Площадь лесопатологического выдела, га	Вид мероприятия	Площадь мероприятия, га
1	2	3	4	5	6	7	8	9
Гостовское	—	59	7 (9)	1,7	1	1,7	—	—

Дата проведения ЛПО 13.09.2023

Дата составления документа 16.11.2023

Исполнитель работ по проведению лесопатологического обследования:

Лесничий Вишкильского участкового лесничества Котельничского лесничества КОГКУ «Кировлесцентр»



Игитов Александр Михайлович

Тел.: +7 (953) 679-02-12

Ведомость
участков леса с выявленными несоответствиями
таксационным описаниям

Субъект Российской Федерации Кировская область Лесничество Шабалинское
Участковое лесничество Гостовское Урочище (дача) —

1	2	3	4	5	6	7	8	9	10	Таксационная характеристика лесного насаждения									Заложено пробных площадей	
										11	12	13	14	15	16	17	18	19	20	21
Год проведения лесоустройства	Номер квартала	Номер выдела	Площадь выдела, га	Целевое назначение лесов	Категория защитных лесов	ОЗУ	Источник данных	Номер лесопатологического выдела	Площадь лесопатологического выдела, га	Состав	Порода	Возраст	Средняя высота, м	Средний диаметр, см	Тип леса	Полнота	Бонитет	Запас, м³/га	Количество, шт.	Площадь, га
2015	40	27 (26)	25,0	Эксплуатационные	—	—	ТО	1	24,4	9С	С	85	24	24	МБ/В ₂	0,7	II	270		
										1Б	Б		23	20						
										+Ос	Ос									
							Ф	1	24,4	9С	С	90	23	24	МБ/В ₂	0,6	II	207 13 - сух.		
										1Б	Б		21	20						
										+Ос	Ос									
2015	40	27 (26)	25,0	Эксплуатационные	—	—	ТО	2	0,6	9С	С	85	24	24	МБ/В ₂	0,7	II	270		
										1Б	Б		23	20						
										+Ос	Ос									
							Ф	2	0,6	9С	С	90	21	22	Ч/А ₃	0,7	III	216 14 - сух.		
										1Б	Б		19	20						
										+Ос	Ос									
2015	43	32 (43)	4,3	Эксплуатационные	—	—	ТО	1	4,3	9Б	Б	5	1	2	К/С ₃	0,4	II	4		
										1Ос	Ос									
										+Ос	Ос									
							Ф	1	4,3	10Б	Б	10	2		ХДМ/В ₂	0,8	II	10 0 - сух.		
										+Олс	Олс									
										+С	С									
2015	59	7 (9)	1,7	Эксплуатационные	—	—	ТО	1	1,7	9Б	Б	5	2		ОСФ/В ₃	0,3	V	3		
										1Ос	Ос									
										+Ос	Ос									
							Ф	1	1,7	10Б	Б	10	2		ХДМ/В ₂	0,9	V	10 0 - сух.		
										+Олс	Олс									
										+С	С									

Условные обозначения: ТО - таксационные описания; Ф - фактическая характеристика лесного насаждения

Исполнитель работ по проведению лесопатологического обследования:

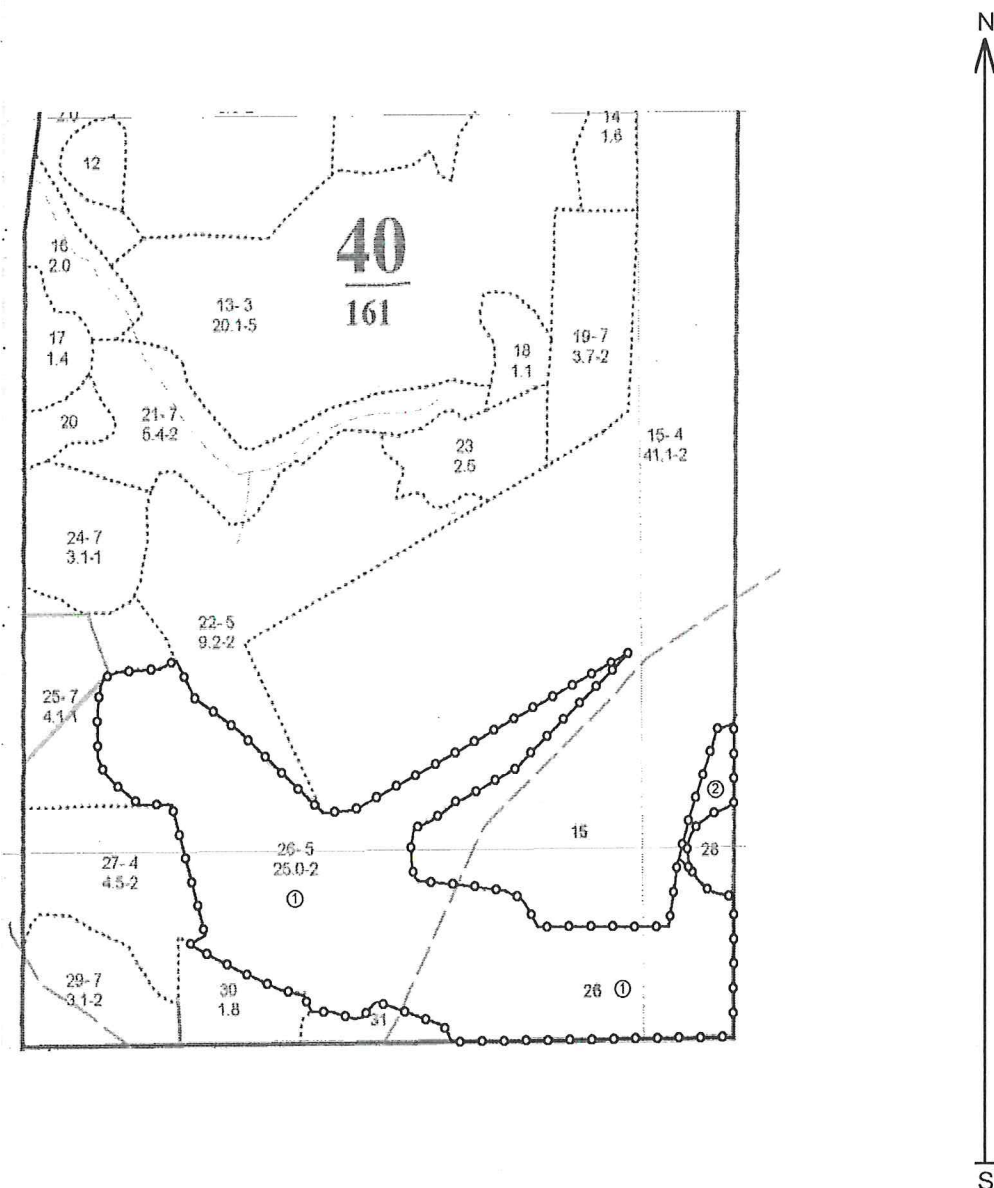
Игитов А.М.



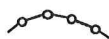
16.11.2023

АБРИС
участка леса
в Шабалинском лесничестве, Гостовском участковом лесничестве
квартале 40, выделе 27 (26)

Масштаб 1 : 10 000



Условные обозначения:



- границы лесопатологических выделов



- номера лесопатологических выделов

Исполнитель работ по проведению лесопатологического обследования:

ФИО: Игитов А.М.

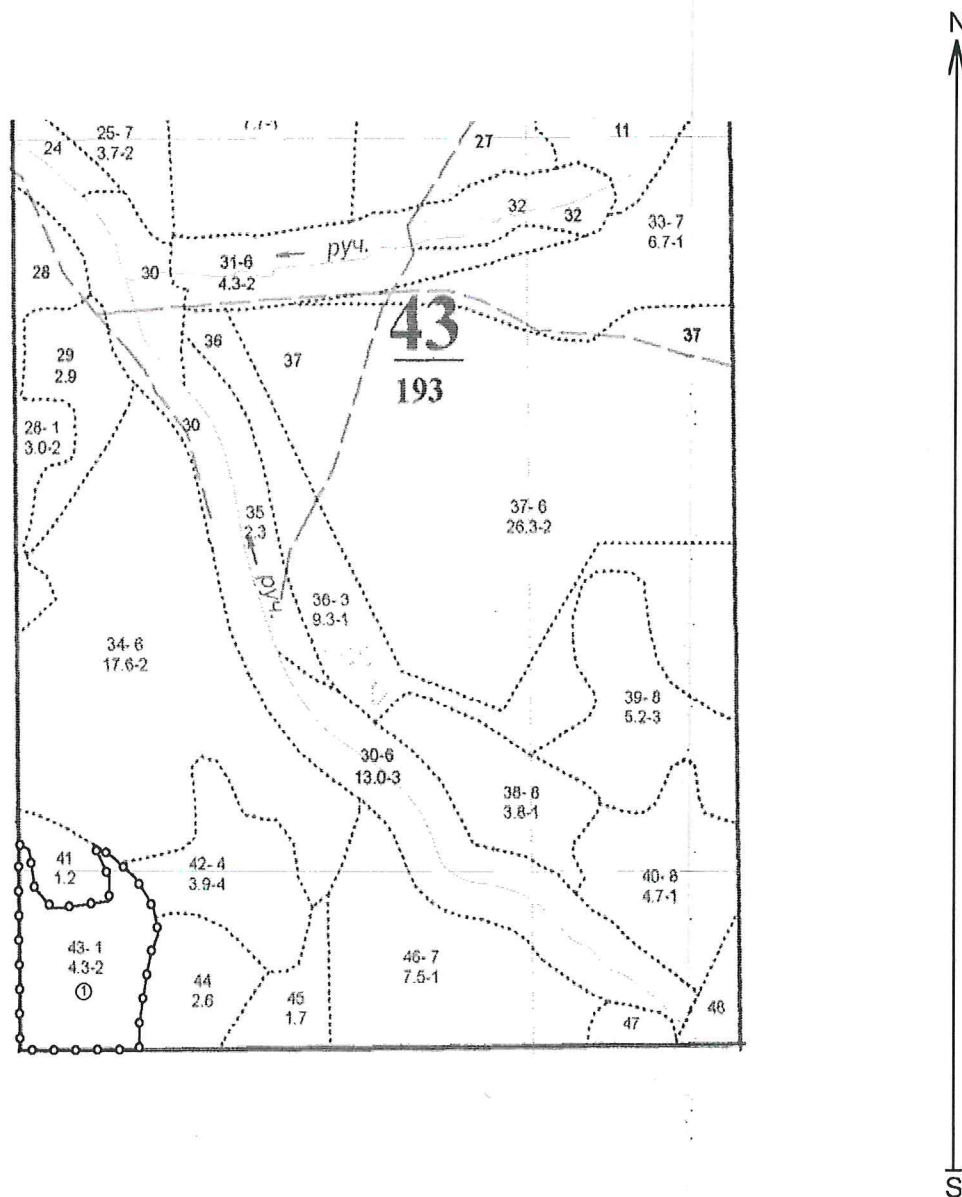
**ДОКУМЕНТ ПОДПИСАН
ЭЛЕКТРОННОЙ ПОДПИСЬЮ**

Сертификат: 42 1E 21 37 B3 D1 2A 3B E4 FD E0 B6 C6 B1 0A 1F
 Владелец: Игитов Александр Михайлович, КИРОВСКОЕ ОБЛАСТНОЕ
 ГОСУДАРСТВЕННОЕ КАЗЕННОЕ УЧРЕЖДЕНИЕ
 "КИРОВСКИЙ ЦЕНТР ЛЕСНОГО ХОЗЯЙСТВА"
 Действителен: с 20.12.2022 по 14.03.2024

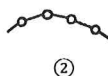
16.11.2023

АБРИС
участка леса
в Шабалинском лесничестве, Гостовском участковом лесничестве
квартале 43, выделе 32 (43)

Масштаб 1 : 10 000



Условные обозначения:



- границы лесопатологических выделов
- номера лесопатологических выделов

Исполнитель работ по проведению лесопатологического обследования:

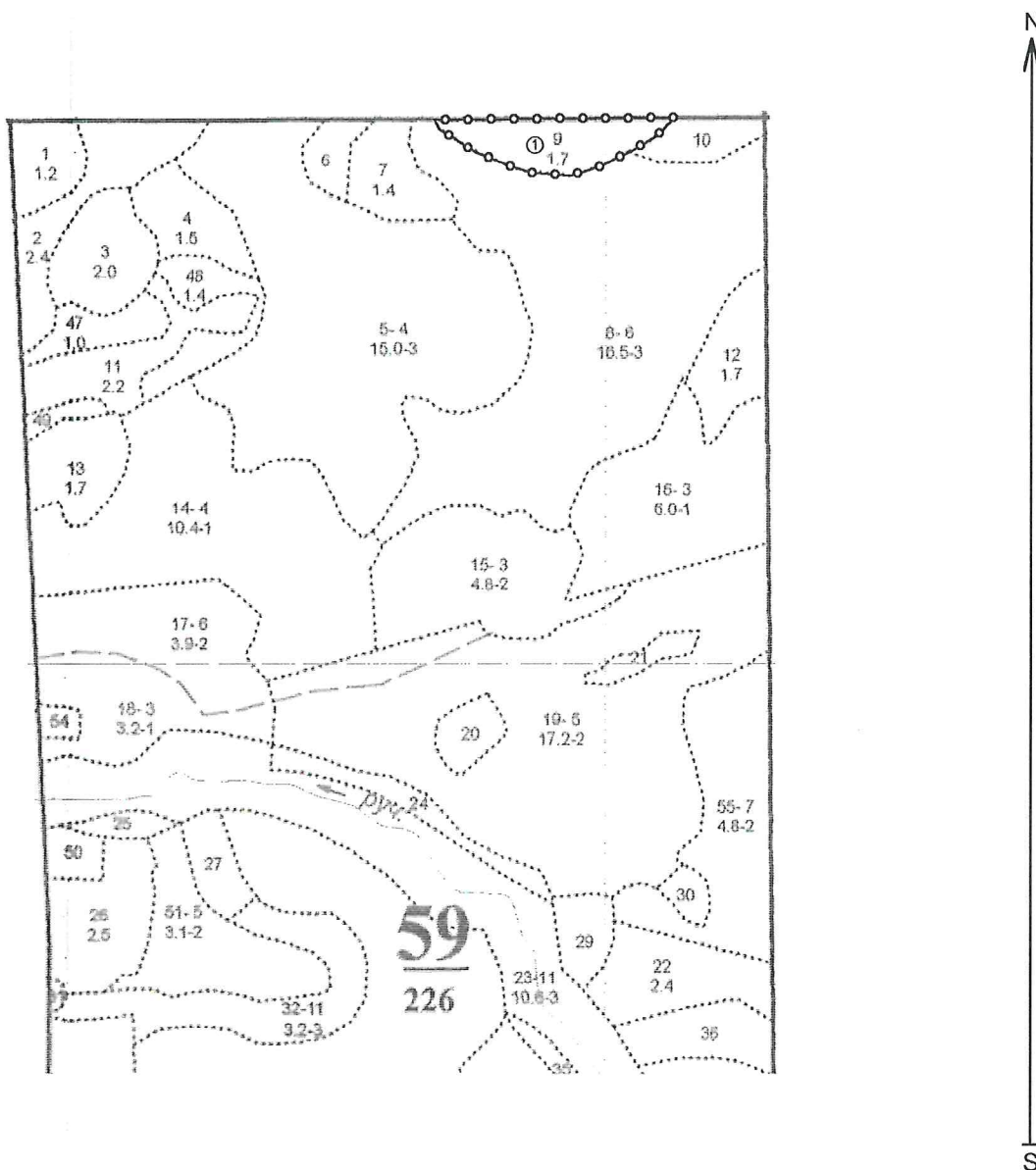
ФИО: Игитов А.М.

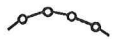
**ДОКУМЕНТ ПОДПИСАН
ЭЛЕКТРОННОЙ ПОДПИСЬЮ**
Сертификат: 42 1E 21 37 B3 D1 2A 3B E4 FD E0 B6 C6 B1 0A 1F
Владелец: Игитов Александр Михайлович, КИРОВСКОЕ ОБЛАСТНОЕ
ГОСУДАРСТВЕННОЕ КАЗЕННОЕ УЧРЕЖДЕНИЕ
"КИРОВСКИЙ ЦЕНТР ЛЕСНОГО ХОЗЯЙСТВА"
Действителен: с 20.12.2022 по 14.03.2024

16.11.2023

АБРИС
участка леса
в Шабалинском лесничестве, Гостовском участковом лесничестве
квартале 59, выделе 7 (9)

Масштаб 1 : 10 000



Условные обозначения:  - границы лесопатологических выделов
 ② - номера лесопатологических выделов

Исполнитель работ по проведению лесопатологического обследования:

ФИО: Игитов А.М.

**ДОКУМЕНТ ПОДПИСАН
ЭЛЕКТРОННОЙ ПОДПИСЬЮ**

Сертификат: 42 1E 21 37 B3 D1 2A 3B E4 FD E0 B6 C6 B1 0A 1F
 Владелец: Игитов Александр Михайлович, КИРОВСКОЕ ОБЛАСТНОЕ
 ГОСУДАРСТВЕННОЕ КАЗЕННОЕ УЧРЕЖДЕНИЕ
 "КИРОВСКИЙ ЦЕНТР ЛЕСНОГО ХОЗЯЙСТВА"
 Действителен: с 20.12.2022 по 14.03.2024

16.11.2023

Фототаблица

участка лесных насаждений без назначения санитарно-оздоровительных мероприятий
в Шабалинском лесничестве



Исполнитель работ по проведению лесопатологического обследования:

Игитов А.М.

**ДОКУМЕНТ ПОДПИСАН
ЭЛЕКТРОННОЙ ПОДПИСЬЮ**
Сертификат: 42 1E 21 37 B3 D1 2A 3B E4 FD E0 B6 C6 B1 0A 1F
Владелец: Игитов Александр Михайлович, КИРОВСКОЕ ОБЛАСТНОЕ ГОСУДАРСТВЕННОЕ
Действителен: с 20.12.2022 по 14.03.2024

16.11.2023

Фототаблица

участка лесных насаждений без назначения санитарно-оздоровительных мероприятий
в Шабалинском лесничестве



Исполнитель работ по проведению лесопатологического обследования:

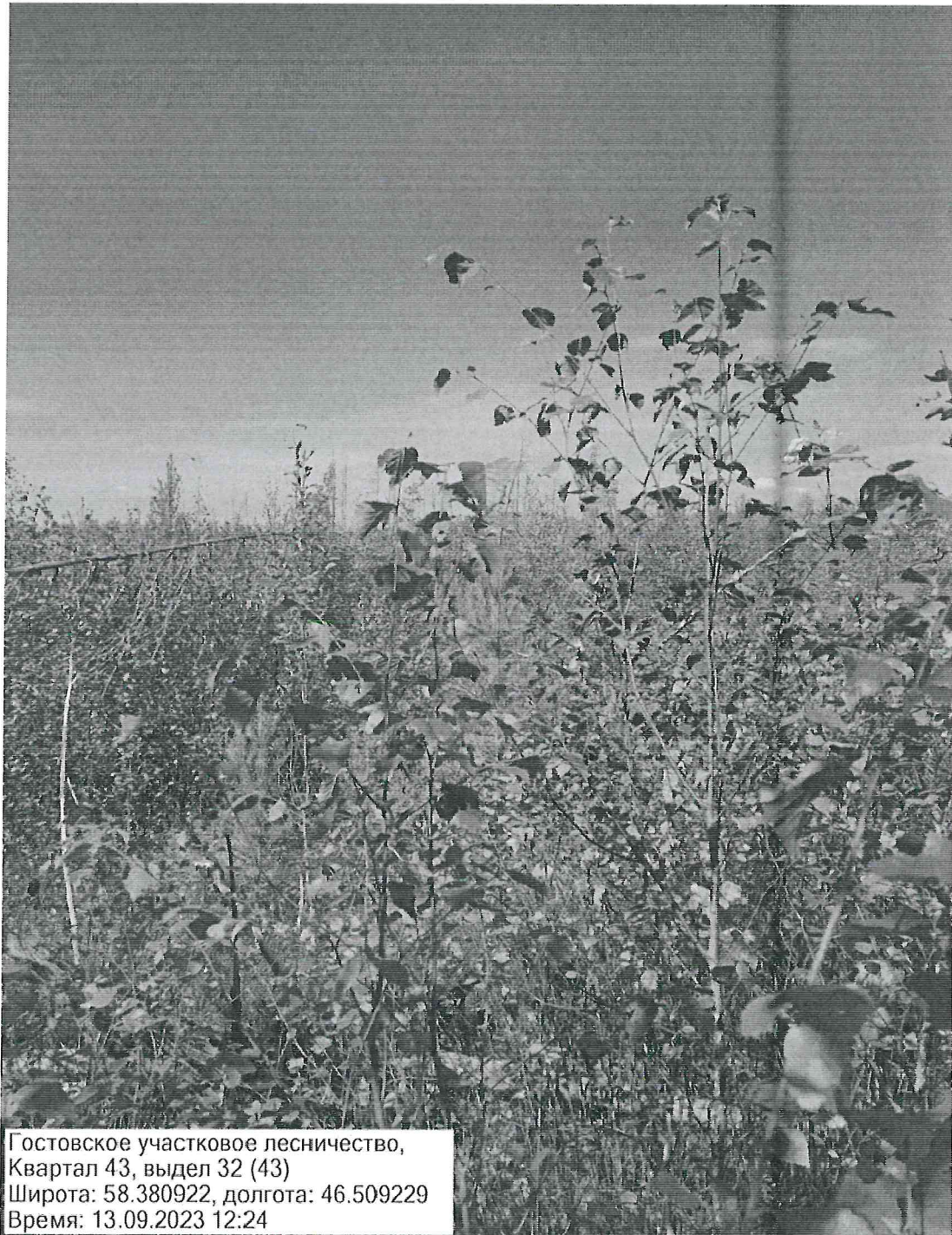
Игитов А.М.

**ДОКУМЕНТ ПОДПИСАН
ЭЛЕКТРОННОЙ ПОДПИСЬЮ**
Сертификат: 42 1E 21 37 B3 D1 2A 3B E4 FD E0 B6 C6 B1 0A 1F
Владелец: Игитов Александр Михайлович, КИРОВСКОЕ ОБЛАСТНОЕ ГОСУДАРСТВЕННОЕ
Действителен: с 20.12.2022 по 14.03.2024

16.11.2023

Фототаблица

участка лесных насаждений без назначения санитарно-оздоровительных мероприятий
в Шабалинском лесничестве



Гостовское участковое лесничество,
Квартал 43, выдел 32 (43)
Широта: 58.380922, долгота: 46.509229
Время: 13.09.2023 12:24

Исполнитель работ по проведению лесопатологического обследования:

Игитов А.М.

**ДОКУМЕНТ ПОДПИСАН
ЭЛЕКТРОННОЙ ПОДПИСЬЮ**
Сертификат: 42 1E 21 37 B3 D1 2A 3B E4 FD E0 B6 C6 B1 0A 1F
Владелец: Игитов Александр Михайлович, КИРОВСКОЕ ОБЛАСТНОЕ ГОСУДАРСТВЕННОЕ
Действителен: с 20.12.2022 по 14.03.2024

16.11.2023

Фототаблица

участка лесных насаждений без назначения санитарно-оздоровительных мероприятий
в Шабалинском лесничестве



Гостовское участковое лесничество,
Квартал 59, выдел 7 (9)
Широта: 58.380659, долгота: 46.501299
Время: 13.09.2023 12:08

Исполнитель работ по проведению лесопатологического обследования:

Игитов А.М.

**ДОКУМЕНТ ПОДПИСАН
ЭЛЕКТРОННОЙ ПОДПИСЬЮ**
Сертификат: 42 1E 21 37 B3 D1 2A 3B E4 FD E0 B6 C6 B1 0A 1F
Владелец: Игитов Александр Михайлович, КИРОВСКОЕ ОБЛАСТНОЕ ГОСУДАРСТВЕННОЕ
Действителен: с 20.12.2022 по 14.03.2024

16.11.2023

№ участка	Имя владельца	Высота	Элемент леса	Возраст	Диаметр	Класс	Группа	Индекс	Тип леса	Подпояс	Запас сырья			Класс	Запас на выдел			Хозяйственные мероприятия
											на выдел	на выдел	на выдел		сучковатый	стационарный	прочий	

22 9.2 7С2Б1ОС 1 24 7С 85 24 26 5 6 2 МБ 0.5 190 1748 1224 1 18 17 16 22 23 24
 2Б 24 24 350 2
 1ОС 25 28 175 4

23 2.5 8С1Б1ОС 1 24 8С 85 24 26 5 6 2 МБ 0.7 270 675 540 1 18 17 16 22 23 24
 1Б 24 24 68 2
 1ОС 25 28 68 4

24 3.1 5ОС4Б1Е+С 1 24 5ОС 70 25 26 7 7 1 Ч 0.6 230 713 356 4 18 17 16 22 23 24
 4Б 25 32 285 2
 1Е 50 19 20 71 2
 С

25 4.1 5ОС4Б1С 1 24 5ОС 70 25 32 7 7 1 МБ 0.6 230 943 471 4 18 17 16 22 23 24
 4Б 24 26 377 2
 1С 23 26 94 1

26 2.5 9С1Б+ОС+Е 1 24 9С 85 24 24 5 6 2 МБ 0.7 270 6750 6075 1 18 17 16 22 23 24
 1Б 23 26 675 2
 ОС
 Е

подлесок Р-Рельефный
 Особности: Состав неоднородный
 Селекционная оценка: Нормальные

подлесок Р-Рельефный
 Особности: Состав неоднородный
 Селекционная оценка: Нормальные

подлесок Р-Рельефный
 Особности: Выдел, обеспечен трелев. волоком

подлесок Р-Рельефный
 Повреждения насаждения: Фитовредители, Осина, Сиводовая гниль, Средняя поврежденность
 Особности: Состав неоднородный, Подпояс неравномерный, Выдел, обеспечен трелев. волоком

подлесок Р-Рельефный
 Повреждения насаждения: Фитовредители, Сосна, Сиводовая гниль, Средняя поврежденность
 Особности: Подпояс неравномерный, Тип леса варьирует

подлесок Р-Рельефный
 Повреждения насаждения: Фитовредители, Сосна, Сиводовая гниль, Средняя поврежденность
 Особности: Подпояс неравномерный, Тип леса варьирует

подлесок Р-Рельефный
 Повреждения насаждения: Фитовредители, Сосна, Сиводовая гниль, Средняя поврежденность
 Особности: Подпояс неравномерный, Тип леса варьирует

подлесок Р-Рельефный
 Повреждения насаждения: Фитовредители, Сосна, Сиводовая гниль, Средняя поврежденность
 Особности: Подпояс неравномерный, Тип леса варьирует

подлесок Р-Рельефный
 Повреждения насаждения: Фитовредители, Сосна, Сиводовая гниль, Средняя поврежденность
 Особности: Подпояс неравномерный, Тип леса варьирует



