

УТВЕРЖДАЮ:
Заместитель министра
лесного хозяйства
Кировской области

В.Г. Глушков

дата 27.09.2024

Акт
лесопатологического обследования № 117
лесных насаждений Кайского лесничества (лесничество)
Кировской области (субъект Российской Федерации)

Способ лесопатологического обследования: 1. Визуальный
2. Инструментальный V

Место проведения:

Участковое лесничество	Урочище (дача)	Квартал	Выдел	Площадь, га	ЛП выдел	Площадь ЛП выдела
Чусовское	-	262	38	12,8	1	0,1
		262	39	5,2	1	5,1
		262	40	14,9	1	3,7
		262	40	14,9	2	0,9

Лесопатологическое обследование проведено на общей площади 9,8 га.

Кадастровый номер участка: № учетной записи в государственном лесном реестре № 8.9-2008-06
для участков, предоставленных в постоянное (бессрочное пользование, аренду)

Документ о праве пользования: договор аренды № 8-3 от 28.11.2008 г.

Вид разрешенного использования лесов: заготовка древесины

2. Инструментальное (детальное) обследование лесных насаждений.

2.1 Лесничество: Кайское, уч. лесничество: Чусовское,

урочище (дача): -, кв. 262 выд. 38 ЛП выдел: 1.

Наличие ограничений или особенностей участка, влияющих на назначение СОМ:

Имеется угроза возникновения очагов вредных организмов; имеется угроза увеличения пожарной опасности в лесах.

(отметка о наличии ООПТ, ОЗУ, водоохранной зоны, радиоактивного загрязнения лесов, угрозы возникновения очагов вредных организмов или пожарной опасности в лесах).

2.2. Фактическая таксационная характеристика лесного насаждения соответствует, не соответствует таксационному описанию (нужное подчеркнуть).

2.3. Состояние насаждения: ослабленное.

С нарушенной устойчивостью (средневзвешенная категория состояния $\geq 1,51 - \leq 4,5$)

V

С утраченной устойчивостью (средневзвешенная категория состояния $\geq 4,5$)

Устойчивое (средневзвешенная категория состояния $< 1,5$)

2.4. Причины ослабления, повреждения, средневзвешенная категория состояния насаждения: СКС насаждения: 1,99. Причины ослабления, повреждения насаждения: беглый низовой пожар 1-3 летней давности (код 854); воздействия сильных ветров прошлых лет, повлекшие наклон более 10° , изгиб или вывал деревьев (код 821). Данные причины определены по следующим признакам: ожог стволов 1-3 лет (камбий не поврежден) (код 324); усыхание $< 1/4$ ветвей в кроне прошлых лет (код 111); усыхание вершины свежее от $1/3$ до $2/3$ длины кроны (код 122); ожог, прогар стволов 1-3 лет (камбий поврежден, высушивание луба $< 3/4$ окр. ств.) (код 325); обрыв корней (вывал) прошлых лет (код 206); усыхание от $1/4$ до $1/2$ ветвей в кроне прошлых лет (код 112); усыхание вершины свежее $< 1/3$ длины кроны (код 121).

2.4.1 Заселено (отработано) стволовыми вредителями:

Вид вредителя	Порода	Встречаемость заселенных деревьев, % от запаса породы	Встречаемость отработанных деревьев, % от запаса породы	Степень заселения лесного насаждения
1	2	3	4	5
-	-	-	-	-

2.4.2 Повреждено огнем:

Вид пожара	Порода	Состояние корневых лап		Состояние корневой шейки		Высушивание луба		Обугленность древесины более 1/3 высоты ствола	
		% поврежденных корней	% деревьев с данным повреждением	Обугленность древесины шейки по окружности (1/4; 1/2; 3/4; более 3/4)	% деревьев с данным повреждением	% поврежденных по окружности (1/4; 1/2; 3/4; более 3/4)	% деревьев с данным повреждением	по окружности ствола ($< 1/2$; $> 1/2$)	% деревьев с данным повреждением
1	2	3	4	5	6	7	8	9	10
БН пожар 1-3 лет	С	-	-	-	-	Ожог стволов 1-3 лет (камбий не поврежден)	52,3	-	-
	С	-	-	-	-	Ожог, прогар стволов 1-3 лет (камбий поврежден, высушивание луба $< 3/4$ окр. ств.)	6,3	-	-

2.4.3 Поражено болезнями:

Болезнь/возбудитель	Порода	Встречаемость % от запаса насаждения	Степень поражения лесного насаждения
1	2	3	4
-	-	-	-

2.5. Выборке подлежит 8,4 % деревьев по запасу, в том числе:

- без признаков ослабления 0 %, (причины назначения) _____
- ослабленных 0 %, (причины назначения) _____
- сильно ослабленных 0 %, (причины назначения) _____
- усыхающих 0 %, (причины назначения) _____
- свежего сухостоя 0 %, _____
- свежего ветровала 0 %, _____
- свежего бурелома 0 %, _____
- старого сухостоя 3,2 %, _____
- старого ветровала 5,2 %, _____
- старого бурелома 0 %, _____

2.6. Полнота лесного насаждения после уборки деревьев, подлежащих рубке, составит: кв. 262 выд. 38 л/п 1 - 0,6. Критическая полнота для данной категории лесных насаждений (Эксплуатационные) и преобладающей породы (сосны) составляет - 0,3.

Заключение к инструментальному обследованию участка

При проведении инструментального лесопатологического обследования установлено, что в кв. 262 выд. 38 л/п 1 насаждение является ослабленным (СКС насаждения: 1,99). В соответствии с п. 19 правил санитарной безопасности в лесах, утвержденных постановлением Правительства РФ от 09.12.2020 №2047, проведение мероприятий на площади 0,1 га не требуется.

Участковое лесничество	Урочище (дача)	Квартал	Выдел	Площадь выдела, га	ЛП выдел	Площадь ЛП выдела	Вид мероприятия	Площадь мероприятия, га	Порода	Доля выбранной древесины по запасу, %	Рекомендуемый срок проведения мероприятия
1	2	3	4	5	6	7	8	9	10	11	12
Чусовское		262	38	12,8	1	0,1	-	-	-	-	-

Ведомость перечета деревьев и абрис лесного участка прилагаются (прил. 2 и 3 к данному акту).

РЕКОМЕНДАЦИИ по проведению мероприятий, не относящихся к мероприятиям по предупреждению распространения вредных организмов: нет.

Дата проведения ЛПО: 31.08.2024 года.

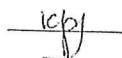
Дата составления документа: 16.09.2024 года.

Исполнители работ по проведению ЛПО:

Крылов И.В.

специалист лесного хозяйства

Подпись



ИП Теплов

Телефон: 89853509100

ВРЕМЕННАЯ ПРОБНАЯ ПЛОЩАДЬ

- 1.1 Субъект Российской Федерации: Кировская область.
Лесничество (лесопарк): Кайское Уч. лесничество: Чусовское.
Урочище (лесная дача): -.
Квартал: 262. Выдел: 38. Площадь выдела: 12,8 га.
Лесопатологический выдел: 1. Площадь ЛП выдела: 0,1 га.
- 1.2. Метод перчета: сплошной, ленты перчета, круговые площадки постоянного радиуса, реласкопические площадки (нужное подчеркнуть)
Размер временной пробной площади: 0,1 га.
- 1.3 Фактическая таксационная характеристика насаждения:
состав: 10С; возраст: 95 лет; тип леса: Б; бонитет: 3; запас на га: 200; полнота: 0,6;
возобновление: отсутствует.
- 1.4 Номер очага вредных организмов: б/н.
Тип очага вредных организмов: эпизодический, хронический (нужное подчеркнуть)
Фаза развития очага вредных организмов: начальная, нарастание численности, собственно вспышка, кризис (нужное подчеркнуть)
- 1.5 Причины ослабления, повреждения насаждения и время: беглый низовой пожар 1-3 летней давности (код 854); воздействия сильных ветров прошлых лет, повлекшие наклон более 10°, изгиб или вывал деревьев (код 821).
Время ослабления, повреждения: 04.07.2023 год.
Состояние насаждения: ослабленное.
Средневзвешенная категория состояния насаждения: 1,99.
- 1.6 Назначенные мероприятия:
не требует мероприятий на площади 0,1 га.
- Исполнитель работ по проведению лесопатологического обследования:
Фамилия, имя и отчество (при наличии): Крылов И.В. подпись И.В. Крылов
- Дата составления документа: 31.08.2024 года. Тел. 89853509100

ВЕДОМОСТЬ ПЕРЕЧЕТА ДЕРЕВЬЕВ

Порода 1: С. Средневзвешенная категория состояния пород: 1,99.

Ступени толщины см	Количество деревьев по категориям состояния, шт.																	Всего	
	1		2		3		4		5		5 (а,б,в)			5 (г,д,е)			шт./ куб.м.	в т.ч. подлежит рубке, %	
	Н	З	Н	З	Н	З	Н	З	Н	З	Н	З	О	Н	З	О			
1	2	3	4	5	6	7	8	9	10	11	12	13	14	15	16	17	18	19	
12	0	0	0	0	0	0	0	0	0	8	0	0	0	8	0	0	8	0,64	
16	6	0	0	5	0	0	0	0	0	3	0	0	0	0	3	0	14	2,24	
20	20	0	0	0	0	0	0	0	0	2	0	0	0	0	2	0	22	6,16	
24	0	0	0	16	0	0	0	0	0	0	0	0	0	0	0	0	16	7,04	
28	0	0	0	4	0	2	0	0	0	0	0	0	0	0	0	0	6	3,78	
итого, шт	26	0	0	25	0	2	0	0	8	5	0	0	0	8	5	0	66	19,7	
итого, куб.м.	6,56	0	0	10,36	0	1,26	0	0	0,64	1,04	0	0	0	0,64	1,04	0	19,86	1,68	
итого, куб.%	33	0	0	52,3	0	6,3	0	0	3,2	5,2	0	0	0	3,2	5,2	0	100	8,4	

Причины назначения в рубку деревьев категорий состояния:

1	_____
2	_____
3	_____
4	_____

Итоговая ведомость по насаждению. Средневзвешенная категория состояния насаждения: 1,99.

Ступени толщины см	Количество деревьев по категориям состояния, шт.																	Всего	
	1		2		3		4		5		5 (а,б,в)			5 (г,д,е)			шт./ куб.м.	в т.ч. подлежит рубке, %	
	Н	З	Н	З	Н	З	Н	З	Н	З	Н	З	О	Н	З	О			
1	2	3	4	5	6	7	8	9	10	11	12	13	14	15	16	17	18	19	
12	0	0	0	0	0	0	0	0	0	8	0	0	0	8	0	0	8	0,64	
16	6	0	0	5	0	0	0	0	0	3	0	0	0	0	3	0	14	2,24	
20	20	0	0	0	0	0	0	0	0	2	0	0	0	0	2	0	22	6,16	
24	0	0	0	16	0	0	0	0	0	0	0	0	0	0	0	0	16	7,04	
28	0	0	0	4	0	2	0	0	0	0	0	0	0	0	0	0	6	3,78	
итого, шт	26	0	0	25	0	2	0	0	8	5	0	0	0	8	5	0	66	19,7	
итого, куб.м.	6,56	0,00	0,00	10,36	0,00	1,26	0,00	0,00	0,64	1,04	0,00	0,00	0,00	0,64	1,04	0,00	19,86	1,68	
итого, куб.%	33	0	0	52,3	0	6,3	0	0	3,2	5,2	0	0	0	3,2	5,2	0	100	8,4	

Условные обозначения:

Н - не заселено (не поражено, не повреждено), З - заселено стволовыми вредителями (поражено болезнями, повреждено огнем), О - отработано стволовыми вредителями.

2. Инструментальное (детальное) обследование лесных насаждений.

2.1 Лесничество: Кайское, уч. лесничество: Чусовское,

урочище (дача): -, кв. 262 вид. 39 ЛП выдел: 1.

Наличие ограничений или особенностей участка, влияющих на назначение СОМ:

Имеется угроза возникновения очагов вредных организмов; имеется угроза увеличения пожарной опасности в лесах.

(отметка о наличии ООПТ, ОЗУ, водоохранной зоны, радиоактивного загрязнения лесов, угрозы возникновения очагов вредных организмов или пожарной опасности в лесах).

2.2. Фактическая таксационная характеристика лесного насаждения соответствует, не соответствует таксационному описанию (нужное подчеркнуть).

2.3. Состояние насаждения: ослабленное.

С нарушенной устойчивостью (средневзвешенная категория состояния $\geq 1,51 \leq 4,5$)

С утраченной устойчивостью (средневзвешенная категория состояния $\geq 4,5$)

Устойчивое (средневзвешенная категория состояния $< 1,5$)

V

2.4. Причины ослабления, повреждения, средневзвешенная категория состояния насаждения: СКС насаждения: 1,73. Причины ослабления, повреждения насаждения: устойчивый низовой пожар 1-3 летней давности низкой интенсивности (код 863). Данные причины определены по следующим признакам: ожог стволов 1-3 лет (камбий не поврежден) (код 324); усыхание вершины свежее $< 1/3$ длины кроны (код 121); усыхание вершины свежее от $1/3$ до $2/3$ длины кроны (код 122); усыхание от $1/4$ до $1/2$ ветвей в кроне прошлых лет (код 112); ожог, прогар стволов 1-3 лет (камбий поврежден, высушивание луба $< 3/4$ окр. ств.) (код 325).

2.4.1 Заселено (отработано) стволовыми вредителями:

Вид вредителя	Поро-да	Встречаемость заселенных деревьев, % от запаса породы	Встречаемость отработанных деревьев, % от запаса породы	Степень заселения лесного насаждения
1	2	3	4	5
-	-	-	-	-

2.4.2 Повреждено огнем:

Вид пожара	Порода	Состояние корневых лап		Состояние корневой шейки		Высушивание луба		Обугленность древесины более 1/3 высоты ствола	
		% поврежденных корней	% деревьев с данным повреждением	Обугленность древесины шейки по окружности (1/4; 1/2; 3/4; более 3/4)	% деревьев с данным повреждением	по окружности (1/4; 1/2; 3/4; более 3/4)	% деревьев с данным повреждением	по окружности ствола ($< 1/2$; $> 1/2$)	% деревьев с данным повреждением
1	2	3	4	5	6	7	8	9	10
УН пожар 1-3 лет НИ	С	-	-	-	-	Ожог стволов 1-3 лет (камбий не поврежден)	41,5	-	-
	С	-	-	-	-	Ожог, прогар стволов 1-3 лет (камбий поврежден, высушивание луба $< 3/4$ окр. ств.)	9,4	-	-

2.4.3 Поражено болезнями:

Болезнь/возбудитель	Порода	Встречаемость % от запаса насаждения	Степень поражения лесного насаждения
1	2	3	4
-	-	-	-

2.5. Выборке подлежит 4,4 % деревьев по запасу, в том числе:

без признаков ослабления 0 %, (причины назначения)

ослабленных 0 %, (причины назначения)

сильно ослабленных 0 %, (причины назначения)

усыхающих 0 %, (причины назначения)

свежего сухостоя 0 %, (причины назначения)

свежего ветровала 0 %, (причины назначения)

свежего бурелома 0 %, (причины назначения)

старого сухостоя 4,4 %, (причины назначения)

старого ветровала 0 %, (причины назначения)

старого бурелома 0 %, (причины назначения)

2.6. Полнота лесного насаждения после уборки деревьев, подлежащих рубке, составит: кв. 262 вид. 39 лп 1 - 0,7.

Критическая полнота для данной категории лесных насаждений (Эксплуатационные) и преобладающей породы (сосны) составляет - 0,3.

Заключение к инструментальному обследованию участка

При проведении инструментального лесопатологического обследования установлено, что в кв. 262 выд. 39 л/п 1 насаждение является ослабленным (СКС насаждения: 1,73). В соответствии с п. 19 правил санитарной безопасности в лесах, утвержденных постановлением Правительства РФ от 09.12.2020 №2047, проведение мероприятий на площади 5,1 га не требуется.

Участок лесничества	Урочище (дача)	Квартал	Выдел	Площадь выдела, га	ЛП выдел	Площадь ЛП выдела	Вид мероприятия	Площадь мероприятия, га	Порода	Доля выбранной древесины по запасу, %	Рекомендуемый срок проведения мероприятия
1	2	3	4	5	6	7	8	9	10	11	12
Чусовское	-	262	39	5,2	1	5,1	-	-	-	-	-

Ведомость перечета деревьев и абрис лесного участка прилагаются (прил. 2 и 3 к данному акту).

РЕКОМЕНДАЦИИ по проведению мероприятий, не относящихся к мероприятиям по предупреждению распространения вредных организмов: нет.

Дата проведения ЛПО: 31.08.2024 года.

Дата составления документа: 16.09.2024 года.

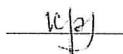
Исполнители работ по проведению ЛПО:

Крылов И.В.

специалист лесного хозяйства

ИП Теплов

Подпись



Телефон: 89853509100

Ведомость
лесных участков с выделенными несоответствиями таксационным описаниям

Субъект Российской Федерации: Кировская область,
Участковое лесничество: Чусовское.

Лесничество (лесозаряд): Кайское.
Урочище (лесная дача): -

1	2	3	4	5	6	7	8	9	10	Таксационная характеристика								Запасы пробных площадей		
										11	12	13	14	15	16	17	18	19	20	21
Год проведения лесосурьеза	Номер квартала	Номер выдела	Площадь выдела, га	Целевое назначение леса	Категория защитных лесов	ОЗУ	Источник данных	Номер III выдела	Площадь III выдела, га	состав	порода	возраст, лет	средняя высота, м	средний диаметр, см	тип леса	полнота	бонитет	запас, куб. м/га	количество, шт.	общая площадь, га
2021	262	39	5,2	Эксплуатационные леса		лст	ТО	X	X	9С1Б	С	55	14	16	Б	0,7	3	140	X	X
*	262	39	5,2	Эксплуатационные леса		лст	Ф	1	5,1	9С1Б	С	55	14	16	Б	0,7	3	150	3	0,12

Примечание:

ТО - таксационные описания

Ф - фактическая характеристика лесного насаждения

* - таксационная характеристика участка по данным лесопатологического обследования.

Исполнитель работ по проведению лесопатологического обследования:

Фамилия, имя и отчество (при наличии): Крылов И.В. подпись

Дата составления документа: 16.09.2024 года. Тел. 89853509100

И.В. Крылов

ВРЕМЕННАЯ ПРОБНАЯ ПЛОЩАДЬ № 1,2,3

1.1 Субъект Российской Федерации: Кировская область.
Лесничество (лесопарк): Кайское Уч. лесничество: Чусовское.
Урочище (лесная дача): -.
Квартал: 262. Выдел: 39. Площадь выдела: 5,2 га.
Лесопатологический выдел: 1. Площадь ЛП выдела: 5,1 га.

1.2. Метод перчета: сплошной, ленты перчета, круговые площадки постоянного радиуса, реласкопические площадки (нужное подчеркнуть)
Количество лент/площадок: 3 Размеры площадок: радиус 11,3- м.
Размер временной пробной площади: 0,12 га.

1.3 Фактическая таксационная характеристика насаждения:
состав: 9С1Б; возраст: 55 лет; тип леса: Б; бонитет: 3; запас на га: 150; полнота: 0,7;
возобновление: отсутствует.

1.4 Номер очага вредных организмов: б/н.
Тип очага вредных организмов: эпизодический, хронический (нужное подчеркнуть)
Фаза развития очага вредных организмов: начальная, нарастание численности, собственно вспышка, кризис (нужное подчеркнуть)

1.5 Причины ослабления, повреждения насаждения и время: устойчивый низовой пожар 1-3 летней давности низкой интенсивности (код 863).

Время ослабления, повреждения: 04.07.2023 год.
Состояние насаждения: ослабленное.
Средневзвешенная категория состояния насаждения: 1,73.

1.6 Назначенные мероприятия:
не требует мероприятий на площади 5,1 га.

Исполнитель работ по проведению лесопатологического обследования:

Фамилия, имя и отчество (при наличии): Крылов И.В. подпись И.В. Крылов

Дата составления документа: 31.08.2024 года. Тел. 89853509100

ВЕДОМОСТЬ ПЕРЕЧЕТА ДЕРЕВЬЕВ

Порода 1: С. Средневзвешенная категория состояния породы: 1,8.

Ступени толщины см	Количество деревьев по категориям состояния, шт.															Всего		
	1		2		3		4		5		5 (а,б,в)			5 (г,д,е)			шт./ куб.м.	в т.ч. подлежит рубке, %
	Н	З	Н	З	Н	З	Н	З	Н	З	Н	З	О	Н	З	О		
1	2	3	4	5	6	7	8	9	10	11	12	13	14	15	16	17	18	19
8	8	0	0	0	0	5	0	0	3	0	0	0	0	3	0	0	16	0,32
12	12	0	0	16	0	8	0	0	4	0	0	0	0	4	0	0	40	2,8
16	18	0	0	14	0	6	0	0	3	0	0	0	0	3	0	0	41	6,15
20	14	0	0	14	0	0	0	0	0	0	0	0	0	0	0	0	28	7,28
-	0	0	0	0	0	0	0	0	0	0	0	0	0	0	0	0	0	0
итого, шт	52	0	0	44	0	19	0	0	10	0	0	0	0	10	0	0	125	8
итого, куб.м.	7,34	0	0	6,86	0	1,56	0	0	0,79	0	0	0	0	0,79	0	0	16,55	0,79
итого, куб.%	44,3	0	0	41,5	0	9,4	0	0	4,8	0	0	0	0	4,8	0	0	100	4,8

Причины назначения в рубку деревьев категорий состояния:

- 1 _____
- 2 _____
- 3 _____
- 4 _____

Порода 2: Б. Средневзвешенная категория состояния породы: 1.

Ступени толщины см	Количество деревьев по категориям состояния, шт.															Всего		
	1		2		3		4		5		5 (а,б,в)			5 (г,д,е)			шт./ куб.м.	в т.ч. подлежит рубке, %
	Н	З	Н	З	Н	З	Н	З	Н	З	Н	З	О	Н	З	О		
1	2	3	4	5	6	7	8	9	10	11	12	13	14	15	16	17	18	19
12	11	0	0	0	0	0	0	0	0	0	0	0	0	0	0	0	11	0,88
16	3	0	0	0	0	0	0	0	0	0	0	0	0	0	0	0	3	0,51
-	0	0	0	0	0	0	0	0	0	0	0	0	0	0	0	0	0	0
итого, шт	14	0	0	0	0	0	0	0	0	0	0	0	0	0	0	0	14	0
итого, куб.м.	1,39	0	0	0	0	0	0	0	0	0	0	0	0	0	0	0	1,39	0
итого, куб.%	100	0	0	0	0	0	0	0	0	0	0	0	0	0	0	0	100	0

Причины назначения в рубку деревьев категорий состояния:

- 1 _____
- 2 _____
- 3 _____
- 4 _____

Итоговая ведомость по насаждению. Средневзвешенная категория состояния насаждения: 1,73.

Ступени толщины см	Количество деревьев по категориям состояния, шт.															Всего		
	1		2		3		4		5		5 (а,б,в)			5 (г,д,е)			шт./ куб.м.	в т.ч. подлежит рубке, %
	Н	З	Н	З	Н	З	Н	З	Н	З	Н	З	О	Н	З	О		
1	2	3	4	5	6	7	8	9	10	11	12	13	14	15	16	17	18	19
8	8	0	0	0	0	5	0	0	3	0	0	0	0	3	0	0	16	0,32
12	23	0	0	16	0	8	0	0	4	0	0	0	0	4	0	0	51	3,68
16	21	0	0	14	0	6	0	0	3	0	0	0	0	3	0	0	44	6,66
20	14	0	0	14	0	0	0	0	0	0	0	0	0	0	0	0	28	7,28
-	0	0	0	0	0	0	0	0	0	0	0	0	0	0	0	0	0	0
итого, шт	66	0	0	44	0	19	0	0	10	0	0	0	0	10	0	0	139	7,2
итого, куб.м.	8,73	0,00	0,00	6,86	0,00	1,56	0,00	0,00	0,79	0,00	0,00	0,00	0,00	0,79	0,00	0,00	17,94	0,79
итого, куб.%	48,7	0	0	38,2	0	8,7	0	0	4,4	0	0	0	0	4,4	0	0	100	4,4

Условные обозначения:

Н - не заселено (не поражено, не повреждено), З - заселено стволовыми вредителями (поражено болезнями, повреждено огнем), О - отработано стволовыми вредителями.

2. Инструментальное (детальное) обследование лесных насаждений.

2.1 Лесничество: Кайское, уч. лесничество: Чусовское,

урочище (дача): -, кв. 262 выд. 40 ЛП выдел: 1.

Наличие ограничений или особенностей участка, влияющих на назначение СОМ:

Имеется угроза возникновения очагов вредных организмов; имеется угроза увеличения пожарной опасности в лесах.

(отметка о наличии ООПТ, ОЗУ, водоохранной зоны, радиоактивного загрязнения лесов, угрозы возникновения очагов вредных организмов или пожарной опасности в лесах).

2.2. Фактическая таксационная характеристика лесного насаждения соответствует, не соответствует таксационному описанию (нужное подчеркнуть).

Причины несоответствия: неравномерный состав и другие характеристики насаждения.

Ведомость лесных участков с выявленными несоответствиями таксационным описаниям приведена в приложении 1 к данному Акту.

2.3. Состояние насаждения: ослабленное.

С нарушенной устойчивостью (средневзвешенная категория состояния $\geq 1,51 - \leq 4,5$)

С утраченной устойчивостью (средневзвешенная категория состояния $\geq 4,5$)

Устойчивое (средневзвешенная категория состояния $< 1,5$)

V

2.4. Причины ослабления, повреждения, средневзвешенная категория состояния насаждения: СКС насаждения: 2,23. Причины ослабления, повреждения насаждения: устойчивый низовой пожар 1-3 летней давности низкой интенсивности (код 863). Данные причины определены по следующим признакам: ожог стволов 1-3 лет (камбий не поврежден) (код 324); усыхание вершины свежее $< 1/3$ длины кроны (код 121); усыхание от $1/4$ до $1/2$ ветвей в кроне прошлых лет (код 112); ожог, прогар стволов 1-3 лет (камбий поврежден, высушивание луба $< 3/4$ окр. ств.) (код 325); усыхание вершины свежее от $1/3$ до $2/3$ длины кроны (код 122); усыхание $< 1/4$ ветвей в кроне прошлых лет (код 111).

2.4.1 Заселено (отработано) стволовыми вредителями:

Вид вредителя	Порода	Встречаемость заселенных деревьев, % от запаса породы	Встречаемость отработанных деревьев, % от запаса породы	Степень заселения лесного насаждения
1	2	3	4	5
-	-	-	-	-

2.4.2 Повреждено огнем:

Вид пожара	Порода	Состояние корневых лап		Состояние корневой шейки		Высушивание луба		Обугленность древесины более 1/3 высоты ствола	
		% поврежденных корней	% деревьев с данным повреждением	Обугленность древесины шейки по окружности (1/4; 1/2; 3/4; более 3/4)	% деревьев с данным повреждением	по окружности (1/4; 1/2; 3/4; более 3/4)	% деревьев с данным повреждением	по окружности ствола ($< 1/2$; $> 1/2$)	% деревьев с данным повреждением
1	2	3	4	5	6	7	8	9	10
УН пожар 1-3 лет НИ	С	-	-	-	-	Ожог стволов 1-3 лет (камбий не поврежден)	48,2	-	-
	С	-	-	-	-	Ожог, прогар стволов 1-3 лет (камбий поврежден, высушивание луба $< 3/4$ окр. ств.)	30,5	-	-

2.4.3 Поражено болезнями:

Болезнь/возбудитель	Порода	Встречаемость % от запаса насаждения	Степень поражения лесного насаждения
1	2	3	4
-	-	-	-

2.5. Выборке подлежит 3,8 % деревьев по запасу, в том числе:

без признаков ослабления 0 %, (причины назначения) _____

ослабленных 0 %, (причины назначения) _____

сильно ослабленных 0 %, (причины назначения) _____

усыхающих 0 %, (причины назначения) _____

свежего сухостоя 0 %, _____

свежего ветровала 0 %, _____

свежего бурелома 0 %, _____

старого сухостоя 3,8 %, _____

старого ветровала 0 %, _____

старого бурелома 0 %.

2.6. Полнота лесного насаждения после уборки деревьев, подлежащих рубке, составит: кв. 262 выд. 40 л/п 1 - 0,6.

Критическая полнота для данной категории лесных насаждений (Эксплуатационные) и преобладающей породы (сосны) составляет - 0,3.

Заключение к инструментальному обследованию участка

При проведении инструментального лесопатологического обследования установлено, что в кв. 262 выд. 40 л/п 1 насаждение является ослабленным (СКС насаждения: 2,23). В соответствии с п. 19 правил санитарной безопасности в лесах, утвержденных постановлением Правительства РФ от 09.12.2020 №2047, проведение мероприятий на площади 3,7 га не требуется.

Участковое лесничество	Урочище (дача)	Квартал	Выдел	Площадь выдела, га	ЛП выдел	Площадь ЛП выдела	Вид мероприятия	Площадь мероприятия, га	Порода	Доля выбрасываемой древесины по запасу, %	Рекомендуемый срок проведения мероприятия
1	2	3	4	5	6	7	8	9	10	11	12
Чусовское	-	262	40	14,6	1	3,7	-	-	-	-	-

Ведомость перечета деревьев и абрис лесного участка прилагаются (прил. 2 и 3 к данному акту).

РЕКОМЕНДАЦИИ по проведению мероприятий, не относящихся к мероприятиям по предупреждению распространения вредных организмов: нет.

Дата проведения ЛПО: 31.08.2024 года.

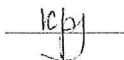
Дата составления документа: 16.09.2024 года.

Исполнители работ по проведению ЛПО:

Крылов И.В.

специалист лесного хозяйства

Подпись



ИП Теплов

Телефон: 89853509100

лесных участков с выявленными несоответствиями таксационным описаниям

Всехозель.

Субъект Российской Федерации: Кировская область.
Участковое лесничество: Чусовское.

Лесничество (лесозаряд): Кайское.
Урочище (лесная дача): -

№ по порядку	№ квартала	№ выдела	Площадь выдела, га	Целевое назначение лесов	Категория защитных лесов	ОЗУ	Источник данных	№ выдела	Площадь III выдела, га	состав	порода	возраст, лет	средняя высота, м	средний диаметр, см	тип леса	площадь	бонитет	запас, куб. м/га	Заложено пробных площадей		
																			количество, шт.	общая площадь, га	
1		2	4	5		6	7	8	9	10	11	12	13	14	15	16	17	18	19	20	21
2021	262	40	14,6	Усплывацыйныя		нет	ТО	X	X	6С4Б	С	25	6	6	Б	0,5	3	40	X	X	
*	262	40	14,6	Усплывацыйныя		нет	Ф	1	3,7	10С+Б	С	25	14	16	Б	0,6	3	120	3	0,12	
											Б	25	10	12							

Примечание:

ТО - таксационное описание

Ф - фактическая характеристика лесного насаждения

* - таксационная характеристика указана по данным лесопатологического обследования.

Исполнитель работ по проведению лесопатологического обследования:

Фамилия, имя и отчество (при наличии): Крылов И.В. подпись



Дата составления документа: 16.09.2024 года. Тел. 89853509100

ВРЕМЕННАЯ ПРОБНАЯ ПЛОЩАДЬ № 1,2,3

1.1 Субъект Российской Федерации: Кировская область.
Лесничество (лесопарк): Кайское Уч. лесничество: Чусовское.
Урочище (лесная дача): -.
Квартал: 262. Выдел: 40. Площадь выдела: 14,6 га.
Лесопатологический выдел: 1. Площадь ЛП выдела: 3,7 га.

1.2. Метод перчета: сплошной, ленты перчета, круговые площадки постоянного радиуса, реласкопические площадки (нужное подчеркнуть)
Количество лент/площадок: 3 Размеры площадок: радиус 11,3- м.
Размер временной пробной площади: 0,12 га.

1.3 Фактичекая таксационная характеристика насаждения:
состав: 10С+Б; возраст: 25 лет; тип леса: Б; бонитет: 3; запас на га: 120; полнота: 0,6;
возобновление: отсутствует.

1.4 Номер очага вредных организмов: б/н.
Тип очага вредных организмов: эпизодический, хронический (нужное подчеркнуть)
Фаза развития очага вредных организмов: начальная, нарастание численности, собственно вспышка, кризис (нужное подчеркнуть)

1.5 Причины ослабления, повреждения насаждения и время: устойчивый низовой пожар 1-3 летней давности низкой интенсивности (код 863).

Время ослабления, повреждения: 04.07.2023 год.
Состояние насаждения: ослабленное.
Средневзвешенная категория состояния насаждения: 2,23.

1.6 Назначенные мероприятия:
не требует мероприятий на площади 3,7 га.

Исполнитель работ по проведению лесопатологического обследования:

Фамилия, имя и отчество (при наличии): Крылов И.В. подпись



Дата составления документа: 31.08.2024 года. Тел. 89853509100

ВЕДОМОСТЬ ПЕРЕЧЕТА ДЕРЕВЬЕВ

Порода 1: С. Средневзвешенная категория состояния породы: 2,24.

Ступени толщины см	Количество деревьев по категориям состояния, шт.																	Всего	
	1		2		3		4		5		5 (а,б,в)			5 (г,д,е)			шт./ куб.м.	в т.ч. подлежит рубке, %	
	Н	З	Н	З	Н	З	Н	З	Н	З	Н	З	О	Н	З	О			
1	2	3	4	5	6	7	8	9	10	11	12	13	14	15	16	17	18	19	
8	11	0	0	0	0	0	0	0	0	0	0	0	0	0	0	0	11	0,33	
12	5	0	0	0	0	7	0	0	0	0	0	0	0	0	0	0	12	0,96	
16	8	0	0	25	0	0	0	0	0	0	0	0	0	0	0	0	33	5,28	
20	2	0	0	0	0	14	0	0	2	0	0	0	0	2	0	0	18	5,04	
24	0	0	0	7	0	0	0	0	0	0	0	0	0	0	0	0	7	3,08	
-	0	0	0	0	0	0	0	0	0	0	0	0	0	0	0	0	0	0	
итого, шт	26	0	0	32	0	21	0	0	2	0	0	0	0	2	0	0	81	2,5	
итого, куб.м.	2,57	0	0	7,08	0	4,48	0	0	0,56	0	0	0	0	0,56	0	0	14,69	0,56	
итого, куб.%	17,5	0	0	48,2	0	30,5	0	0	3,8	0	0	0	0	3,8	0	0	100	3,8	

Причины назначения в рубку деревьев категорий состояния:

1	
2	
3	
4	

Порода 2: Б. Средневзвешенная категория состояния породы: 1.

Ступени толщины см	Количество деревьев по категориям состояния, шт.																	Всего	
	1		2		3		4		5		5 (а,б,в)			5 (г,д,е)			шт./ куб.м.	в т.ч. подлежит рубке, %	
	Н	З	Н	З	Н	З	Н	З	Н	З	Н	З	О	Н	З	О			
1	2	3	4	5	6	7	8	9	10	11	12	13	14	15	16	17	18	19	
12	1	0	0	0	0	0	0	0	0	0	0	0	0	0	0	0	1	0,13	
-	0	0	0	0	0	0	0	0	0	0	0	0	0	0	0	0	0	0	
-	0	0	0	0	0	0	0	0	0	0	0	0	0	0	0	0	0	0	
-	0	0	0	0	0	0	0	0	0	0	0	0	0	0	0	0	0	0	
итого, шт	1	0	0	0	0	0	0	0	0	0	0	0	0	0	0	0	1	0	
итого, куб.м.	0,13	0	0	0	0	0	0	0	0	0	0	0	0	0	0	0	0,13	0	
итого, куб.%	100	0	0	0	0	0	0	0	0	0	0	0	0	0	0	0	100	0	

Причины назначения в рубку деревьев категорий состояния:

1	
2	
3	
4	

Итоговая ведомость по насаждению. Средневзвешенная категория состояния насаждения: 2,23.

Ступени толщины см	Количество деревьев по категориям состояния, шт.																	Всего	
	1		2		3		4		5		5 (а,б,в)			5 (г,д,е)			шт./ куб.м.	в т.ч. подлежит рубке, %	
	Н	З	Н	З	Н	З	Н	З	Н	З	Н	З	О	Н	З	О			
1	2	3	4	5	6	7	8	9	10	11	12	13	14	15	16	17	18	19	
8	11	0	0	0	0	0	0	0	0	0	0	0	0	0	0	0	11	0,33	
12	6	0	0	0	0	7	0	0	0	0	0	0	0	0	0	0	13	1,09	
16	8	0	0	25	0	0	0	0	0	0	0	0	0	0	0	0	33	5,28	
20	2	0	0	0	0	14	0	0	2	0	0	0	0	2	0	0	18	5,04	
24	0	0	0	7	0	0	0	0	0	0	0	0	0	0	0	0	7	3,08	
-	0	0	0	0	0	0	0	0	0	0	0	0	0	0	0	0	0	0	
итого, шт	27	0	0	32	0	21	0	0	2	0	0	0	0	2	0	0	82	2,4	
итого, куб.м.	2,70	0,00	0,00	7,08	0,00	4,48	0,00	0,00	0,56	0,00	0,00	0,00	0,00	0,56	0,00	0,00	14,82	0,56	
итого, куб.%	18,2	0	0	47,8	0	30,2	0	0	3,8	0	0	0	0	3,8	0	0	100	3,8	

Условные обозначения:

Н - не заселено (не поражено, не повреждено), З - заселено стволовыми вредителями (поражено болезнями, повреждено огнем), О - отработано стволовыми вредителями.

2. Инструментальное (детальное) обследование лесных насаждений.

2.1 Лесничество: Кайское, уч. лесничество: Чусовское, урочище (дача): -, кв. 262 выд. 40 ЛП выдел: 2.

Наличие ограничений или особенностей участка, влияющих на назначение СОМ:

Имеется угроза возникновения очагов вредных организмов; имеется угроза увеличения пожарной опасности в лесах.

(отметка о паличке ООПТ, ОЗУ, водоохранной зоны, радиоактивного загрязнения лесов, угрозы возникновения очагов вредных организмов или пожарной опасности в лесах).

2.2. Фактическая таксационная характеристика лесного насаждения соответствует, не соответствует таксационному описанию (нужное подчеркнуть).

2.3. Состояние насаждения: ослабленное.

С нарушенной устойчивостью (средневзвешенная категория состояния $\geq 1,51 - < 4,5$)

С утраченной устойчивостью (средневзвешенная категория состояния $\geq 4,5$)

Устойчивое (средневзвешенная категория состояния $< 1,5$)

V

2.4. Причины ослабления, повреждения, средневзвешенная категория состояния насаждения: СКС насаждения: 1,72. Причины ослабления, повреждения насаждения: устойчивый низовой пожар 1-3 летней давности низкой интенсивности (код 863). Данные причины определены по следующим признакам: ожог, прогар стволов 1-3 лет (камбий поврежден, высушивание луба $< 3/4$ окр. ств.) (код 325); усыхание от $1/4$ до $1/2$ ветвей в кроне прошлых лет (код 112); ожог стволов 1-3 лет (камбий не поврежден) (код 324); усыхание $< 1/4$ ветвей в кроне прошлых лет (код 111); усыхание вершины свежее $< 1/3$ длины кроны (код 121); усыхание вершины свежее от $1/3$ до $2/3$ длины кроны (код 122).

2.4.1 Заселено (отработано) стволовыми вредителями:

Вид вредителя	Порода	Встречаемость заселенных деревьев, % от запаса породы	Встречаемость отработанных деревьев, % от запаса породы	Степень заселения лесного насаждения
1	2	3	4	5
-	-	-	-	-

2.4.2 Повреждено огнем:

Вид пожара	Порода	Состояние корневых лап		Состояние корневой шейки		Высушивание луба		Обугленность древесины более $1/3$ высоты ствола	
		% поврежденных корней	% деревьев с данным повреждением	Обугленность древесины шейки по окружности ($1/4; 1/2; 3/4$; более $3/4$)	% деревьев с данным повреждением	по окружности ($1/4; 1/2; 3/4$; более $3/4$)	% деревьев с данным повреждением	по окружности ствола ($< 1/2; > 1/2$)	% деревьев с данным повреждением
1	2	3	4	5	6	7	8	9	10
УН пожар 1-3 лет НИ	С	-	-	-	-	Ожог стволов 1-3 лет (камбий не поврежден)	41	-	-
	Б	-	-	-	-		17	-	-
	С	-	-	-	-	Ожог, прогар стволов 1-3 лет (камбий поврежден, высушивание луба $< 3/4$ окр. ств.)	5,4	-	-

2.4.3 Поражено болезнями:

Болезнь/возбудитель	Порода	Встречаемость % от запаса насаждения	Степень поражения лесного насаждения
1	2	3	4
-	-	-	-

2.5. Выборке подлежит 8,1 % деревьев по запасу, в том числе:

без признаков ослабления 0 %, (причины назначения) _____

ослабленных 0 %, (причины назначения) _____

сильно ослабленных 0 %, (причины назначения) _____

усыхающих 0 %, (причины назначения) _____

свежего сухостоя 0 %, _____

свежего ветровала 0 %, _____

свежего бурелома 0 %, _____

старого сухостоя 8,1 %, _____

старого ветровала 0 %, _____

старого бурелома 0 %.

2.6. Полнота лесного насаждения после уборки деревьев, подлежащих рубке, составит: кв. 262 выд. 40 лп 2 - 0,5.

Критическая полнота для данной категории лесных насаждений (Эксплуатационные) и преобладающей породы (сосны) составляет - 0,3.

Заключение к инструментальному обследованию участка

При проведении инструментального лесопатологического обследования установлено, что в кв. 262 выд. 40 л/п 2 насаждение является ослабленным (СКС насаждения: 1,72). В соответствии с п. 19 правил санитарной безопасности в лесах, утверждённых постановлением Правительства РФ от 09.12.2020 №2047, проведение мероприятий на площади 0,9 га не требуется.

Участковое лесничество	Урочище (дача)	Квартал	Выдел	Площадь выдела, га	ЛП выдел	Площадь ЛП выдела	Вид мероприятия	Площадь мероприятия, га	Порода	Доля выбрасываемой древесины по загалу, %	Рекомендуемый срок проведения мероприятия
1	2	3	4	5	6	7	8	9	10	11	12
Чусовское	-	262	40	14,6	2	0,9	-	-	-	-	-

Ведомость перечета деревьев и абрис лесного участка прилагаются (прил. 2 и 3 к данному акту).

РЕКОМЕНДАЦИИ по проведению мероприятий, не относящихся к мероприятиям по предупреждению распространения вредных организмов: нет.

Дата проведения ЛПО: 31.08.2024 года.

Дата составления документа: 16.09.2024 года.

Исполнители работ по проведению ЛПО:

Крылов И.В.
специалист лесного хозяйства

Подпись



ИП Теплов

Телефон: 89853509100

ВРЕМЕННАЯ ПРОБНАЯ ПЛОЩАДЬ

1.1 Субъект Российской Федерации: Кировская область.

Лесничество (лесопарк): Кайское Уч. лесничество: Чусовское.

Урочище (лесная дача): -.

Квартал: 262. Выдел: 40. Площадь выдела: 14,6 га.

Лесопатологический выдел: 2. Площадь ЛП выдела: 0,9 га.

1.2. Метод перече́та: сплошной, ленты пере́чета, круговые площадки постоянного радиуса, реласкопические площадки (нужное подчеркнуть)

Размер временной пробной площади: 0,9 га.

1.3 Фактическая таксационная характеристика насаждения:

состав: 6С4Б; возраст: 25 лет; тип леса: Б; бонитет: 3; запас на га: 70; полнота: 0,5;

возобновление: отсутствует.

1.4 Номер очага вредных организмов: б/н.

Тип очага вредных организмов: эпизодический, хронический (нужное подчеркнуть)

Фаза развития очага вредных организмов: начальная, нарастание численности, собственно вспышка, кризис (нужное подчеркнуть)

1.5 Причины ослабления, повреждения насаждения и время: устойчивый низовой пожар 1-3 летней давности низкой интенсивности (код 863).

Время ослабления, повреждения: 04.07.2023 год.

Состояние насаждения: ослабленное.

Средневзвешенная категория состояния насаждения: 1,72.

1.6 Назначенные мероприятия:

не требует мероприятий на площади 0,9 га.

Исполнитель работ по проведению лесопатологического обследования:

Фамилия, имя и отчество (при наличии): Крылов И.В. подпись И.В. Крылов

Дата составления документа: 31.08.2024 года. Тел. 89853509100

ВЕДОМОСТЬ ПЕРЕЧЕТА ДЕРЕВЬЕВ

Порода 1: С. Средневзвешенная категория состояния породы: 1,9.

Ступени толщины см	Количество деревьев по категориям состояния, шт.															Всего		
	1		2		3		4		5		5 (а,б,в)			5 (г,д,е)			шт./ куб.м.	в т.ч. подлежит рубке, %
	Н	З	Н	З	Н	З	Н	З	Н	З	Н	З	О	Н	З	О		
1	2	3	4	5	6	7	8	9	10	11	12	13	14	15	16	17	18	19
8	158	0	0	143	0	103	0	0	0	61	0	0	0	0	61	0	465	9,3
12	194	0	0	182	0	0	0	0	0	35	0	0	0	0	35	0	411	28,77
-	0	0	0	0	0	0	0	0	0	0	0	0	0	0	0	0	0	0
итого, шт	352	0	0	325	0	103	0	0	0	96	0	0	0	0	96	0	876	11
итого, куб.м.	16,74	0	0	15,6	0	2,06	0	0	0	3,67	0	0	0	0	3,67	0	38,07	3,67
итого, куб.%	44	0	0	41	0	5,4	0	0	0	9,6	0	0	0	0	9,6	0	100	9,6

Причины назначения в рубку деревьев категорий состояния:

- 1 _____
- 2 _____
- 3 _____
- 4 _____

Порода 2: Б. Средневзвешенная категория состояния породы: 1,38.

Ступени толщины см	Количество деревьев по категориям состояния, шт.															Всего		
	1		2		3		4		5		5 (а,б,в)			5 (г,д,е)			шт./ куб.м.	в т.ч. подлежит рубке, %
	Н	З	Н	З	Н	З	Н	З	Н	З	Н	З	О	Н	З	О		
1	2	3	4	5	6	7	8	9	10	11	12	13	14	15	16	17	18	19
8	114	0	0	119	0	0	0	0	37	0	0	0	0	37	0	0	270	8,1
12	161	0	0	0	0	0	0	0	0	0	0	0	0	0	0	0	161	12,88
-	0	0	0	0	0	0	0	0	0	0	0	0	0	0	0	0	0	0
итого, шт	275	0	0	119	0	0	0	0	37	0	0	0	0	37	0	0	431	8,6
итого, куб.м.	16,3	0	0	3,57	0	0	0	0	1,11	0	0	0	0	1,11	0	0	20,98	1,11
итого, куб.%	77,7	0	0	17	0	0	0	0	5,3	0	0	0	0	5,3	0	0	100	5,3

Причины назначения в рубку деревьев категорий состояния:

- 1 _____
- 2 _____
- 3 _____
- 4 _____

Итоговая ведомость по насаждению. Средневзвешенная категория состояния насаждения: 1,72.

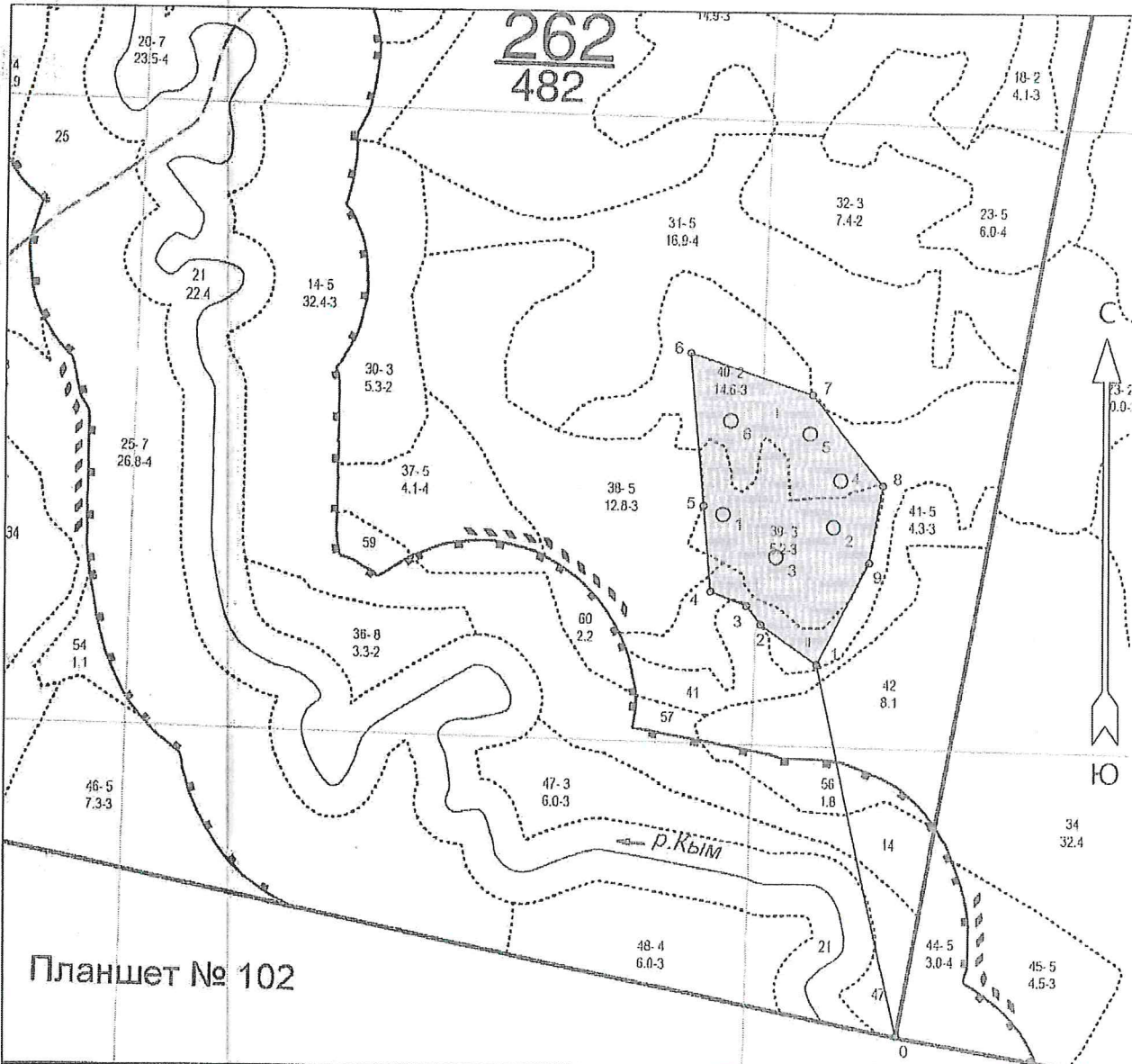
Ступени толщины см	Количество деревьев по категориям состояния, шт.															Всего		
	1		2		3		4		5		5 (а,б,в)			5 (г,д,е)			шт./ куб.м.	в т.ч. подлежит рубке, %
	Н	З	Н	З	Н	З	Н	З	Н	З	Н	З	О	Н	З	О		
1	2	3	4	5	6	7	8	9	10	11	12	13	14	15	16	17	18	19
8	272	0	0	262	0	103	0	0	37	61	0	0	0	37	61	0	735	17,40
12	355	0	0	182	0	0	0	0	0	35	0	0	0	0	35	0	572	41,65
-	0	0	0	0	0	0	0	0	0	0	0	0	0	0	0	0	0	0
итого, шт	627	0	0	444	0	103	0	0	37	96	0	0	0	37	96	0	1307	10,1
итого, куб.м.	33,04	0,00	0,00	19,17	0,00	2,06	0,00	0,00	1,11	3,67	0,00	0,00	0,00	1,11	3,67	0,00	59,05	4,78
итого, куб.%	55,9	0	0	32,5	0	3,5	0	0	1,9	6,2	0	0	0	1,9	6,2	0	100	8,1

Условные обозначения:

Н - не заселено (не поражено, не повреждено), З - заселено стволовыми вредителями (поражено болезнями, повреждено огнем), О - отработано стволовыми вредителями.

Абрис участка леса
Квартал 262 выдел 38,39,40 площадь 9,8 га Чусовского участкового лесничества
Кайского лесничества

М 1 : 10000



Условные обозначения			
Граница лесосеки, неэксплуатационного участка		Эксплуатационный участок	
Неэксплуатационный участок		Неэксплуатационный участок	НЭ
Круговые площадки постоянного радиуса			

Размеры ленты (круговой площадки) перечёта

Исполнитель работ по проведению лесопатологического обследования:

Фамилия, имя и отчество (при наличии) Крылов И.В. _____ Подпись И.В. Крылов

Дата составления документа 31.08.2024

№ квартала	№ выдела	№ лесопатологического выдела	№ ленты (площадки)	Длина, м	Ширина, м	Радиус, м	Площадь, га	Координаты начала, конца и поворотных точек лент	перечёта / центров круговых площадок
262	39	1	1			11,3	0,04	59.59434714	52.82090446
			2			11,3	0,04	59.59416901	52.82405733
			3			11,3	0,04	59.59374593	52.82241491
			4			11,3	0,04	59.59484445	52.82426263
			5			11,3	0,04	59.59551989	52.82336810
			6			11,3	0,04	59.59570545	52.82110977
	38	1				0,1			
	40	2				0,9			

Пространственное размещение лесопатологических выделов

(включается в Акт при выделении лесопатологических выделов, для указания пространственного расположения повреждённых и погибших насаждений)

Номера точек	Координаты		Длина, м
	Широта	Долгота	
0 - 1	59.58685051	52.82587573	610.0
1 - 2	59.59220521	52.82357417	110.0
2 - 3	59.59277655	52.82198173	37.4
3 - 4	59.59304372	52.82157838	62.0
4 - 5	59.59324948	52.82055522	136.3
5 - 6	59.59446962	52.82034915	247.2
6 - 7	59.59668235	52.81997221	206.5
7 - 8	59.59608818	52.82344435	185.6
8 - 9	59.59477324	52.82547012	125.0
9 - 1	59.59366661	52.82509467	183.9

Исполнитель работ по проведению лесопатологического обследования:

Фамилия, имя и отчество (при наличии) Крылов И.В. _____ Подпись И.В. Крылов

Дата составления документа 31.08.2024

МАТЕРИАЛЫ ФОТОФИКСАЦИИ

Местоположение лесного участка, на котором производилась фотосъемка:

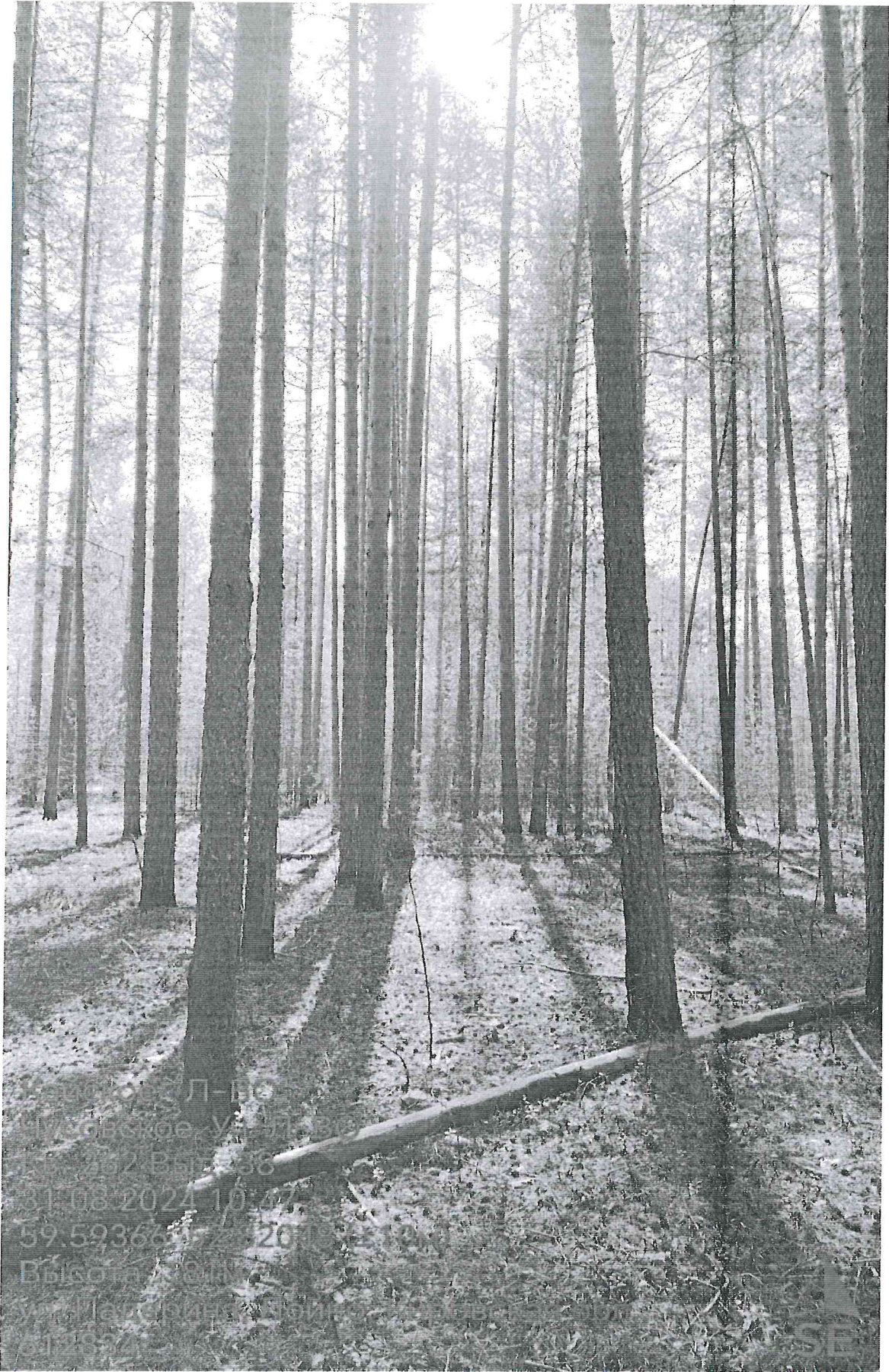
Кайское лесничество

Кировской области

Чусовского участкового лесничества

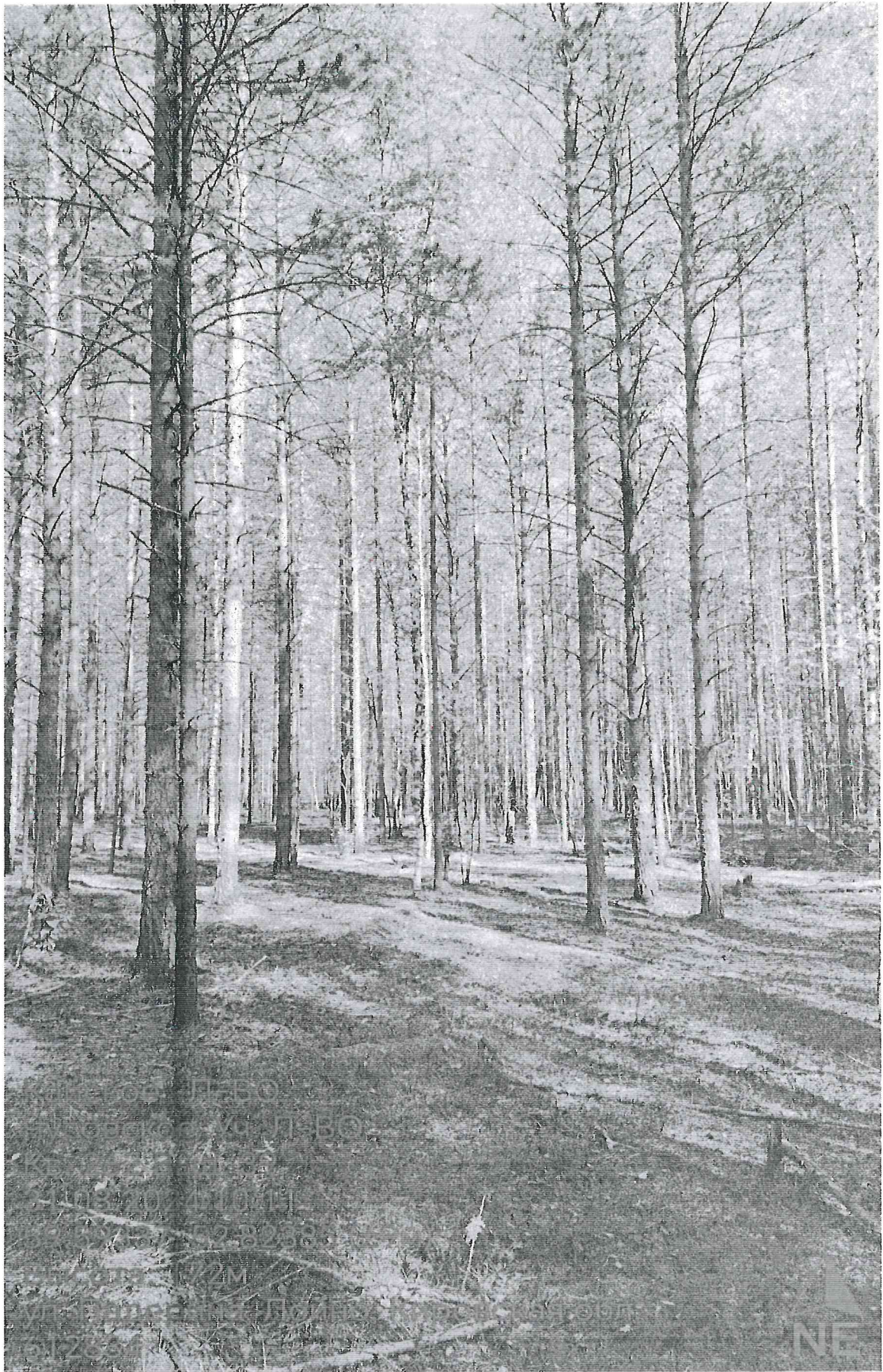
картал 262 выдела 38,39,40





Л-по
У
36
31.08.2024 10:07
59 593663 20
Высота 8 м
Длина 1 м
Диаметр 10 см

SE

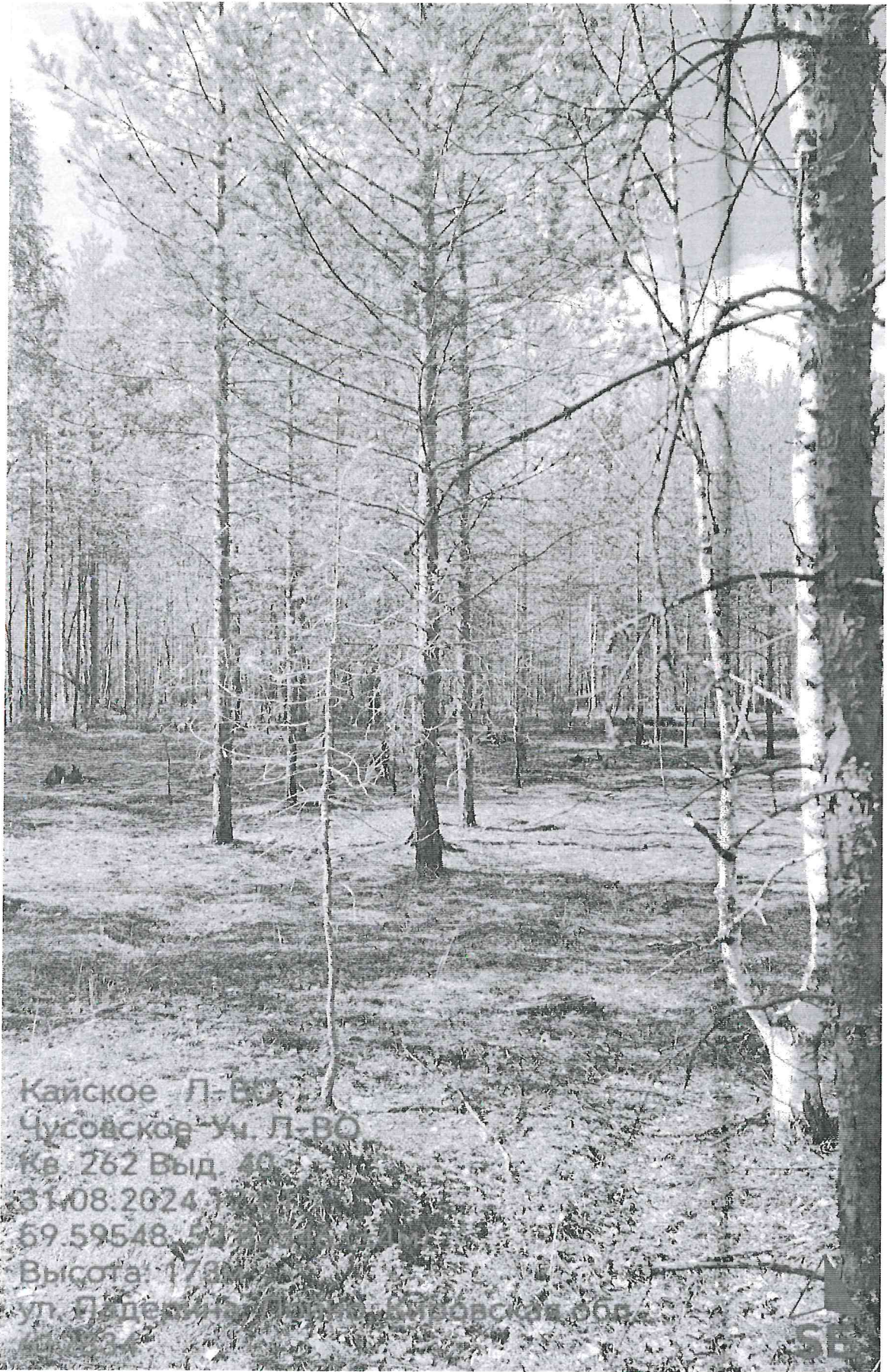






КЭЖС Д-ВО
Чусовск. Д-ВО
Кв. 282 Б/д. 40
31.08.2018 11:42
42 59 08 57 82061 (+31)





Кайское Л-ВО
Чусовское Уч. Л-ВО
Кв. 262 Выд. 40
31.08.2024
69.59548.52
Высота: 179
ул. Падерина, 14, Кировская обл.
46-234

SE



Видео
Ул. Гадарина, 100, Кировская обл.
612834





Крайский ЛУХО
Чусовское Уч. Л. ВО
Кв. 262 Выд. 40
31.08.2024 10:29
59.59275, 52.38247
Высота: 170м
ул. Падерина, Дойно, Кировская обл.
612934



Исполнитель работ по проведению лесопатологического обследования:

Фамилия, имя и отчество (при наличии): Крылов И.В. подпись И.В. Крылов

