

УТВЕРЖДАЮ:  
Заместитель министра лесного  
хозяйства Кировской области  
В.Г. Глушков  
«15.08. 2024 г.

АКТ  
лесопатологического обследования № 50  
лесных насаждений в Опаринское (лесничество)  
Кировской области (субъект Российской Федерации)

Способ лесопатологического обследования: 1. Визуальный   
2. Инструментальный

Место проведения

Участковое лесничество	Урочище (дача)	Квартал	Выдел	Площадь выдела, га	Лесопатологический выдел	Площадь лесопатологического выдела, га
Опаринское		42	3	4,0	1	1,0

Лесопатологическое обследование проведено на общей площади 1,0 га

Кадастровый номер участка: \_\_\_\_\_  
(для участков, предоставленных в постоянное(бессрочное) пользование, аренду)

Документ о праве пользования:

\_\_\_\_\_  
(тип документа о праве пользования, дата, номер, вид разрешенного использования лесов)

**1. Визуальное (рекогносцировочное) лесопатологическое обследование. кв. 42 выд 3**

Наземное

Дистанционное

1.1. На площади 1,0 га фактическая таксационная характеристика лесного насаждения соответствует (не соответствует) таксационному описанию (нужное подчеркнуть). Причины несоответствия: давность лесоустройства

Ведомость участков с выявленными несоответствиями приведена в приложении 1 к Акту.

1.2. Лесные насаждения с нарушенной и утраченной устойчивостью выявлены на площади 1,0 га:

Участковое лесничество	Урочище (дача)	квартал	выдел	Площадь, га		Причина ослабления, повреждения
				с нарушенной устойчивостью	с утраченной устойчивостью	
1	2	3	4	5	6	7
Опаринское		42	3	1,0		Заболачивание, вымокание
Итого				1,0		

Состояние обследованных лесных насаждений приведено в приложениях 1.1 – 1.4 к Акту в зависимости от метода проведения ЛПО.

1.3. В обследованных лесных насаждениях прогнозируется:

Прогноз	Площадь, га
1	2
Ослабление лесных насаждений	-
Усыхание лесных насаждений различной степени	1,0
Развитие очагов вредных организмов	-

1.4. Обнаружено загрязнение лесного участка отходами и выбросами: промышленными   
бытовыми

Вид загрязнения	Размеры загрязнения			Объем, кубм	Площадь загрязнения, га
	длина, м	ширина, м	высота, м		
1	2	3	4	5	6

**ЗАКЛЮЧЕНИЕ**

Оценка текущего санитарного и лесопатологического состояния лесных насаждений, назначенные профилактические мероприятия по защите лесов, заключение о необходимости проведения инструментального ЛПО.


По результатам визуального обследования санитарного и лесопатологического состояния, насаждение не требует проведения СОМ. СКС- 2,0 – ослабленное насаждение. На время проведения лесопатологического обследования вода частично была отведена путем раскопки заваленного канала.

Участковое лесничество	Урочище (дача)	Квартал	Выдел	Площадь выдела, га	Лесопатологический выдел	Площадь лесопатологического выдела, га	Вид мероприятия	Рекомендуемый срок проведения мероприятия
1	2	3	4	5	6	7	8	9
Опаринское		42	3	4,0	1	1,0	-	-

Дата проведения обследований 29 июля 2024 г.

Дата составления документа 01 августа 2024 г.

Исполнитель работ по проведению лесопатологического обследования:

Инженер-лесопатолог ҚОГКУ "Кировлесцентр" Суханов С.М. 

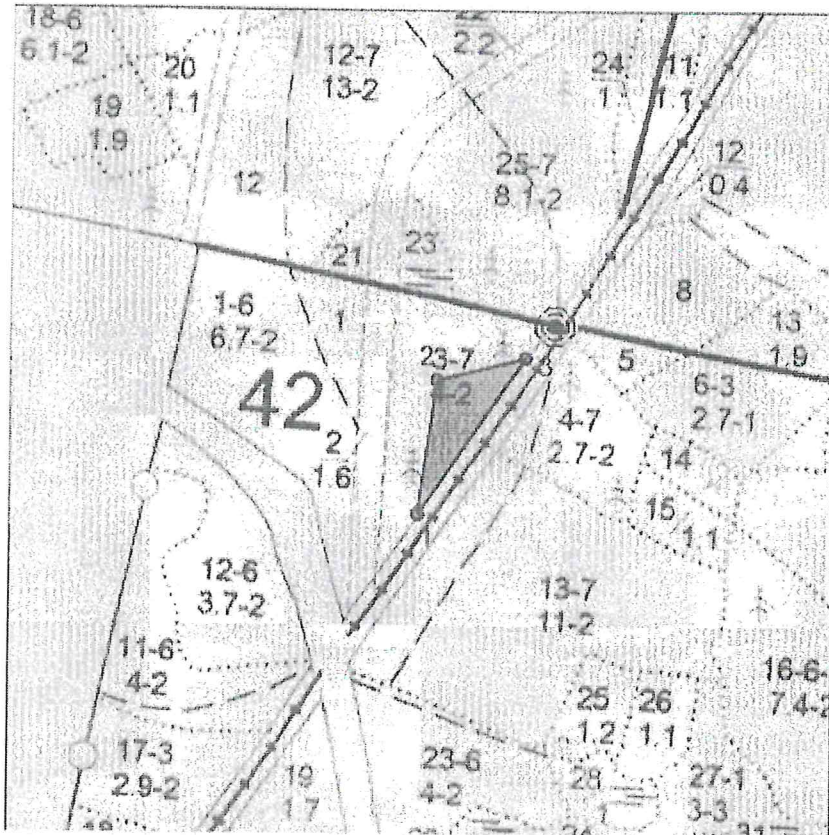




### Абрис участка леса

в кв. 42 вид. 3 на площ. 1,0 га Опаринское лесничество Опаринское участковое лесничество


Масштаб 1:10 000



Условные обозначения:

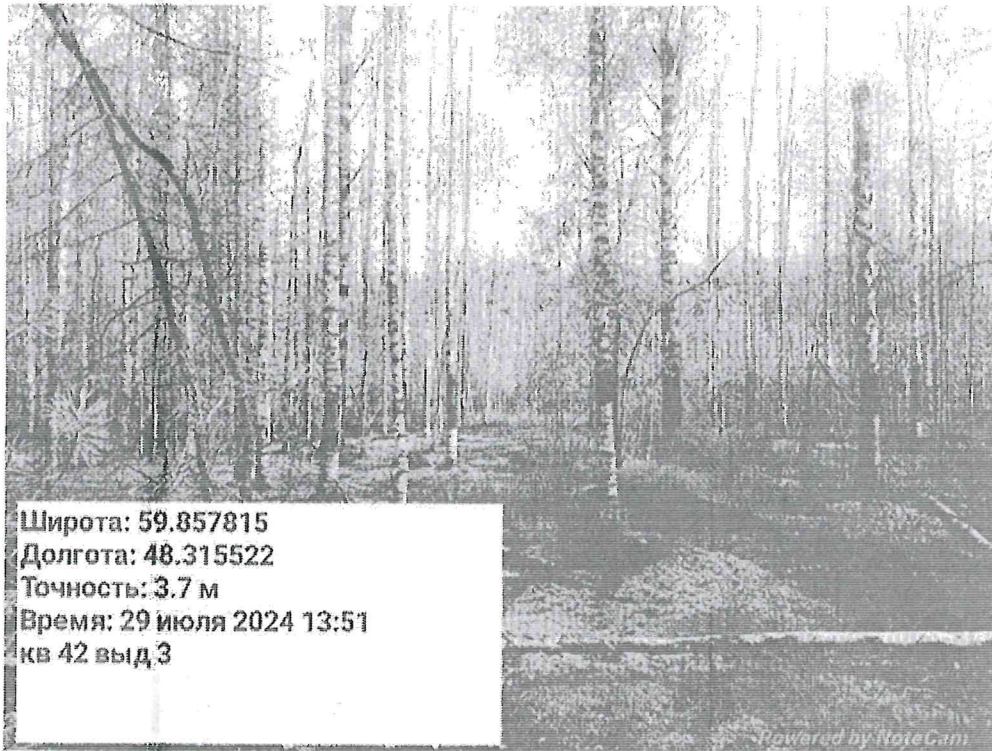
участок, намечаемый в сплошную санитарную рубку/ без назначения

Исполнитель работ по проведению лесопатологического исследования:

ФИО Суханов С.М. Подпись 

Дата составления документа 01.08.2024 г.

Фотофиксация Опаринское участкового лесничества кв. 42 выд. 3



Исполнитель работ по проведению лесопатологического обследования:

Инженер-лесопатолог КОГКУ "Кировлесцентр" Суханов С.М. 