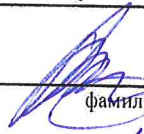


УТВЕРЖДАЮ:  
Зам. министра лесного хозяйства Кировской области

  
В.Г.Глушков  
фамилия, имя и отчество (при наличии)  
12 декабря 2023  
дата

Акт  
лесопатологического обследования № 106

лесных насаждений Оричевского лесничества (лесничество)  
Кировской области (субъект Российской Федерации)

Способ лесопатологического обследования: 1. Визуальный   
2. Инструментальный

Место проведения

Участковое лесничество	Урочище (дача)	Квартал	Выдел	Площадь выдела, га	Лесопатологический выдел	Площадь лесопатологического выдела, га
Оричевское		88	10	6,1	1	4,4

Лесопатологическое обследование проведено на общей площади 4,4 га.

Кадастровый номер участка: 43:24:000000:145  
(для участков, предоставленных в постоянное (бессрочное) пользование, аренду)

Документ о праве пользования:

договор аренды 22-23 от 13.05.2020 года, ООО «Аспен Вуд»

Вид разрешенного использования лесов: заготовка древесины

(тип документа о праве пользования, дата, номер, вид разрешенного использования лесов)

# 1. Визуальное (рекогносцировочное) лесопатологическое обследование

(раздел включается в акт, в случае проведения лесопатологического обследования визуальным способом).

Наземное

Дистанционное

1.1. На площади 4,4 га фактическая таксационная характеристика лесного насаждения не соответствует таксационному описанию в выделе 10(1) в квартале 88.

Причины несоответствия повреждение насаждений сильными ветрами, ошибка лесоустройства.

Ведомость участков с выявленными несоответствиями приведена в приложении 1 к Акту.

1.2. Лесные насаждения с нарушенной и утраченной устойчивостью выявлены на площади 4,4 га:

Участковое лесничество	Урочище (дача)	Квартал	Выдел	Площадь (га) насаждений:		Причины ослабления, повреждения
				с нарушенной устойчивостью	с утраченной устойчивостью	
1	2	3	4	5	6	8
Оричевское	-	88	10	4,4	-	Ветровал прошлых лет (821), Бурелом прошлых лет (822).
Итого				-	-	

Состояние обследованных лесных насаждений приведено в приложениях 1.1 – 1.4 к Акту в зависимости от метода проведения ЛПО.

1.3. В обследованных лесных насаждениях прогнозируется:

Прогноз	Площадь, га
1	2
Ослабление лесных насаждений	-
Усыхание лесных насаждений различной степени	-
Развитие очагов вредных организмов	-

1.4. Обнаружено загрязнение лесного участка отходами и выбросами:

промышленными

бытовыми

Вид загрязнения	Размеры загрязнения			Объем, куб. м	Площадь загрязнения, га
	длина, м	ширина, м	высота, м		
1	2	3	4	5	6
-	-	-	-	-	-

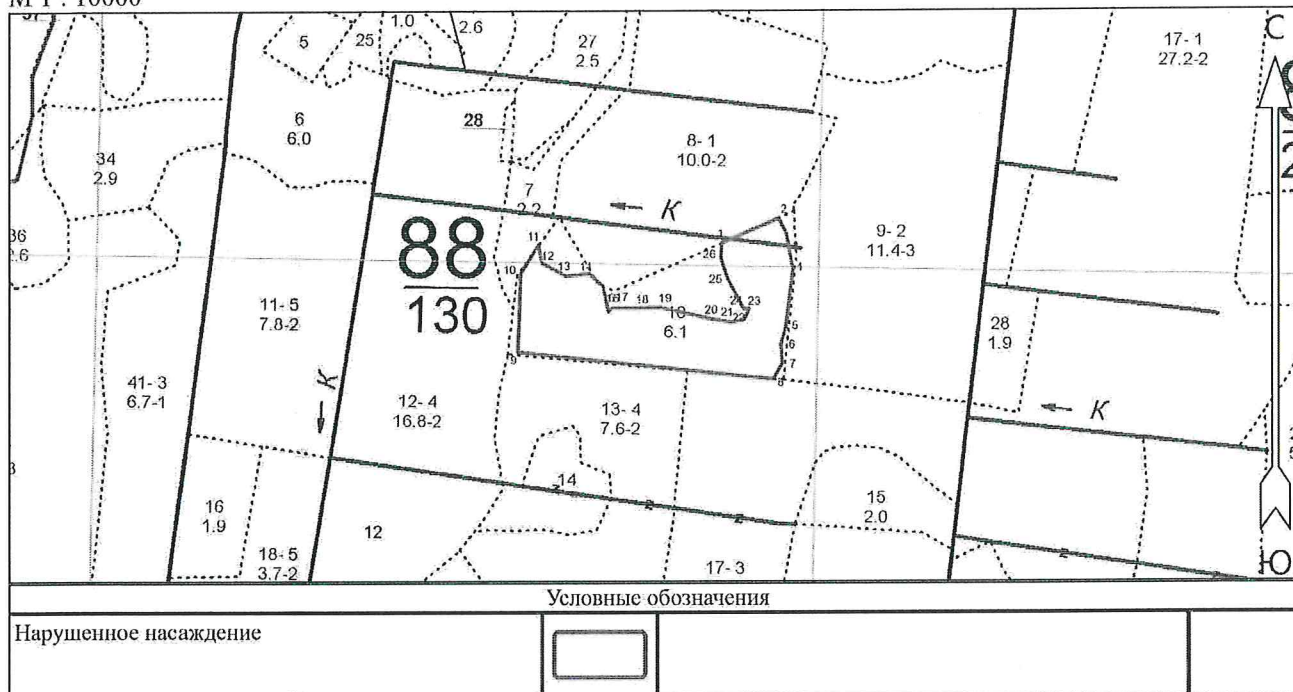






Абрис участка леса  
кв88 выд10 пл. 4,4га.

M 1 : 10000



Пространственное размещение лесопатологических выделов

(включается в Акт при выделении лесопатологических выделов, для указания пространственного расположения повреждённых и погибших насаждений)

Номера точек	Координаты		Длина, м
	X	Y	
1 - 2	537628.249	2148348.697	85
2 - 3	537660.495	2148427.988	25
3 - 4	537638.146	2148438.759	50
4 - 5	537588.600	2148446.209	81
5 - 6	537508.822	2148434.311	24
6 - 7	537485.626	2148426.550	26
7 - 8	537459.288	2148428.180	26
8 - 9	537437.344	2148414.722	354
9 - 10	537484.468	2148063.128	109
10 - 11	537593.408	2148069.795	47
11 - 12	537632.930	2148095.387	26
12 - 13	537607.325	2148099.452	38
13 - 14	537588.047	2148132.453	32
14 - 15	537591.080	2148164.524	26
15 - 16	537572.778	2148183.381	36
16 - 17	537537.467	2148190.198	7
17 - 18	537542.151	2148195.100	39
18 - 19	537541.149	2148234.199	28
19 - 20	537541.032	2148262.089	72

Исполнитель работ по проведению лесопатологического обследования:

Фамилия, имя и отчество (при наличии)

Прозоров Вячеслав Сергеевич

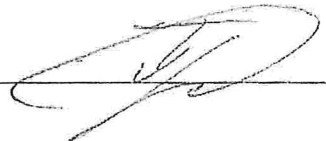
Дата составления документа 04.12.2023

20 - 21	537523.005	2148332.139	28
21 - 22	537517.909	2148359.384	18
22 - 23	537521.604	2148377.427	17
23 - 24	537536.438	2148384.651	8
24 - 25	537536.248	2148376.380	48
25 - 26	537578.952	2148355.131	30
26 - 1	537607.631	2148346.672	21

Исполнитель работ по проведению лесопатологического обследования:

Фамилия, имя и отчество (при наличии)

Прозоров Вячеслав Сергеевич

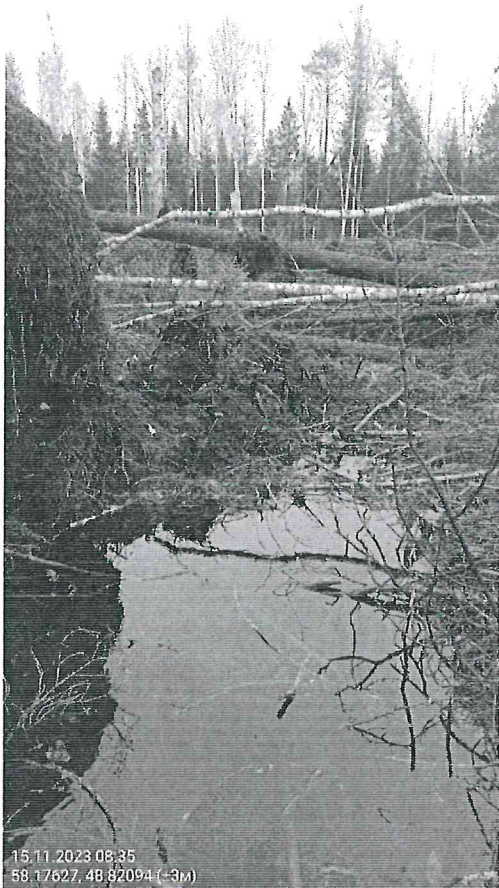


Дата составления документа 04.12.2023

Фототаблица

к акту лесопатологического обследования  
Оричевское лесничество, Оричевское уч. лесничество, кв. 88 выд. 10 л/п 1 площадь 4,4 га.





Исполнитель работ по проведению лесопатологического обследования:

Фамилия, имя, отчество  
(при наличии)

Прозоров Вячеслав Сергеевич Подпись



№ выдела	Площадь	Состав, подрост, подлесок, покров, почва, рельеф, особенности выдела.	Ярус	Высота	Элемент леса	Возраст	Высота	Диаметр	Класс	Группа	Бонитет	Тип леса	Полнота	Запас сырья, лес. км		Класс	Запас на выдел, км				Хозяйственные мероприятия		
														на I	II		сухост	релин	едини	Заклассифицированность		с	сухост
1	2	3	4	5	6	7	8	9	10	11	12	13	14	15	16	17	18	19	20	21	22	23	24

7 2.2 9Б1С+E 1 12 9Б 30 12 12 3 3 3 МЧ 0.5 50 110 99  
 1С 10 12 ВБ 11  
 Е 30

подлесок: Р ИВК Редкий  
 Особенности, Состав неоднородный, Полнота неравномерная

8 10 14 6Е 15 4 4 1 1 2 3 Ч 0.5 10 100 60  
 3Б 5 3 2 ВБ 30  
 1ОС 3 2 10  
 С 5

подлесок: Р ШП ИВК Средний  
 Особенности, Состав неоднородный, Полнота неравномерная

9 11.4 5Е1С4Б 1 10 5Е 30 8 8 2 2 3 Ч 0.6 70 798 399  
 1С 10 12 ВБ 80  
 4Б 12 12 319

подлесок: Р КРЛ Редкий  
 Особенности, Состав неоднородный, Полнота неравномерная

10 6.1 9Б2Е 9 23 8Б 95 24 28 0 2 2 Ч 20  
 8Б2Е 2Е 20 20 ВБ 1

подрост: 10Е; (20); 3 м; 1.5 тыс. шт/га подлесок: Р КРЛ Редкий  
 Повреждения насаждения, Повреждение стволов и корней, Береза, Заболонник березовый, Слэбля  
 Повреждения насаждения, Потолдые условия, год - 2021, Береза, Ветровал, Сильная

11 7.8 7Б2С1Е 1 17 7Б 45 18 16 5 4 2 МЧ 0.5 90 702 491 2  
 2С 45 18 20 ВБ 140 1  
 1Е 12 12 70 1 156

подлесок: Р КРЛ Редкий  
 Культура, год создания л/к - 1978, состояние - Потгибшие, причина гибели - Загибание мягколиственными породами  
 Повреждения насаждения, Потолдые условия, год - 2021, Береза, Ветровал, Средняя

12 16.8 8Б1С1Е 1 13 8Б 35 14 12 4 3 2 МЧ 0.5 60 1008 806  
 1С 12 12 ВБ 101  
 1Е 10 8 101

подлесок: Р КРЛ Редкий  
 Повреждения насаждения, Потолдые условия, год - 2021, Береза, Ветровал, Средняя  
 Особенности, Состав неоднородный, Полнота неравномерная

Береза  
 Травяной покров: клевер, овсянец  
 шиповник, стелюха, Олигостебель  
 лесостепь, березовый подрост, 5000 шт/га



