

УТВЕРЖДАЮ:  
Заместитель министра лесного  
хозяйства Кировской области  
В.Г. Глушков  
« 15.08. » 2023 г.

АКТ  
лесопатологического обследования № 61  
лесных насаждений в Даровском (лесничество)  
Кировской области (субъект Российской Федерации)

Способ лесопатологического обследования: 1. Визуальный

2. Инструментальный

Место проведения

Участковое лесничество	Урочище (дача)	Квартал	Выдел	Площадь выдела, га	Лесопатологический выдел	Площадь лесопатологического выдела, га
Лукинское		14	14	29	1	14,7
Лукинское		14	19	50	1	21,5
Лукинское		21	7	66	1	43,7
Лукинское		21	16	25	1	23,7
Лукинское		21	26	57	1	33,2
Лукинское		21	27	3,7	1	0,9
Лукинское		23	3	30	1	11,5
Лукинское		23	4	49	1	31,4
Лукинское		23	15	5,2	1	5,2
Лукинское		23	23	24	1	5,7
Лукинское		87	1	56	1	31,8
Лукинское		87	3	2,8	1	2,8
Лукинское		87	7	44	1	5,5
Лукинское		87	8	6	1	1,9
Лукинское		78	2	25	1	10,3
Лукинское		78	4	53	1	10,7
Лукинское		78	9	11	1	3,9
Лукинское		78	10	49	1	42,5

Лукинское		78	11	5,7	1	5,7
Лукинское		78	12	36	1	7,3
Лукинское		78	12	36	2	3,3
Лукинское		78	14	5	1	2,0
Лукинское		78	17	49	1	0,8
Лукинское		78	17	49	2	15,3
Лукинское		77	5	96	1	25,9
Лукинское		77	5	96	2	7,8
Лукинское		77	4	15	1	2,9
Лукинское		77	13	28	1	3,6

Лесопатологическое обследование проведено на общей площади 375,5 га

Кадастровый номер участка: \_\_\_\_\_  
 (для участков, предоставленных в постоянное(бессрочное) пользование, аренду)

Документ о праве пользования: \_\_\_\_\_

\_\_\_\_\_

(тип документа о праве пользования, дата, номер, вид разрешенного использования лесов)

**1. Визуальное (рекогносцировочное) лесопатологическое обследование кв. 14 выд. 14**

Наземное

Дистанционное

1.1. На площади 14,7 га фактическая таксационная характеристика лесного насаждения соответствует не соответствует таксационному описанию (нужное подчеркнуть). Причины несоответствия: Давность лесоустройства

Ведомость участков с выявленными несоответствиями приведена в приложении 1 к Акту.

1.2. Лесные насаждения с нарушенной и утраченной устойчивостью выявлены на площади      га:

Участковое лесничество	Урочище (дача)	квартал	выдел	Площадь, га		Причина ослабления, повреждения
				с нарушенной устойчивостью	с утраченной устойчивостью	
1	2	3	4	5	6	7
Итого						

Состояние обследованных лесных насаждений приведено в приложениях 1.1 – 1.4 к Акту в зависимости от метода проведения ЛПО.

1.3. В обследованных лесных насаждениях прогнозируется:

Прогноз	Площадь, га
1	2
Ослабление лесных насаждений	-
Усыхание лесных насаждений различной степени	-
Развитие очагов вредных организмов	-

1.4. Обнаружено загрязнение лесного участка отходами и выбросами: промышленными   
бытовыми

Вид загрязнения	Размеры загрязнения			Объем, кубм	Площадь загрязнения, га
	длина, м	ширина, м	высота, м		
1	2	3	4	5	6

**ЗАКЛЮЧЕНИЕ**

Оценка текущего санитарного и лесопатологического состояния лесных насаждений, назначенные профилактические мероприятия по защите лесов, заключение о необходимости проведения инструментального ЛПО.

По результатам визуального обследования санитарного и лесопатологического состояния, насаждение не требует проведения СОМ. СКС- 1.3

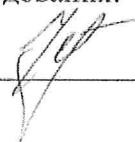
Участковое лесничество	Урочище (дача)	Квартал	Выдел	Площадь выдела, га	Лесопатологический выдел	Площадь лесопатологического выдела, га	Вид мероприятия	Рекомендуемый срок проведения мероприятия
1	2	3	4	5	6	7	8	9
Лукинское		14	14	29	1	14,7		

Дата проведения обследований 05 июля 2023 г.

Дата составления документа 02 августа 2023 г.

Исполнитель работ по проведению лесопатологического обследования:

Инженер-лесопатолог КОГКУ "Кировлесцентр" Усатов Е.А.



**1. Визуальное (рекогносцировочное) лесопатологическое обследование кв. 14 выд. 19**

Наземное

Дистанционное

1.1. На площади 21,5 га фактическая таксационная характеристика лесного насаждения соответствует не соответствует таксационному описанию (нужное подчеркнуть). Причины несоответствия: Давность лесоустройства

Ведомость участков с выявленными несоответствиями приведена в приложении 1 к Акту.

1.2. Лесные насаждения с нарушенной и утраченной устойчивостью выявлены на площади - га:

Участковое лесничество	Урочище (дача)	квартал	выдел	Площадь, га		Причина ослабления, повреждения
				с нарушенной устойчивостью	с утраченной устойчивостью	
1	2	3	4	5	6	7
Итого						

Состояние обследованных лесных насаждений приведено в приложениях 1.1 – 1.4 к Акту в зависимости от метода проведения ЛПО.

1.3. В обследованных лесных насаждениях прогнозируется:

	Прогноз	Площадь, га
	1	2
Ослабление лесных насаждений		-
Усыхание лесных насаждений различной степени		-
Развитие очагов вредных организмов		-

1.4. Обнаружено загрязнение лесного участка отходами и выбросами: **промышленными**   
**бытовыми**

Вид загрязнения	Размеры загрязнения			Объем, кубм	Площадь загрязнения, га
	длина, м	ширина, м	высота, м		
1	2	3	4	5	6

**ЗАКЛЮЧЕНИЕ**

Оценка текущего санитарного и лесопатологического состояния лесных насаждений, назначенные профилактические мероприятия по защите лесов, заключение о необходимости проведения инструментального ЛПО.

Проведено переобследование назначенных ранее санитарно-оздоровительных мероприятий кв. 14 выд 19 в 2013 году была назначена сплошная санитарная рубка на площади 1,7 га; причина ветровал 2009 год


По результатам визуального обследования санитарного и лесопатологического состояния, насаждение не требует проведения СОМ. СК- 1.3

Участковое лесничество	Урочище (дача)	Квартал	Выдел	Площадь выдела, га	Лесопатологически выдел	Площадь лесопатологического выдела, га	Вид мероприятия	Рекомендуемый срок проведения мероприятия
1	2	3	4	5	6	7	8	9
Лукинское		14	19	50	1	21,5	--	--

Дата проведения обследований 05 июля 2023 г.

Дата составления документа 02 августа 2023 г.

Исполнитель работ по проведению лесопатологического обследования:

Инженер-лесопатолог КОГКУ "Кировлесцентр" Усатов Е.А. 

**1. Визуальное (рекогносцировочное) лесопатологическое обследование кв. 21 выд.7**

Наземное

Дистанционное

1.1. На площади 43,7 га фактическая таксационная характеристика лесного насаждения соответствует не соответствует таксационному описанию (нужное подчеркнуть). Причины несоответствия: Давность лесоустройства

Ведомость участков с выявленными несоответствиями приведена в приложении 1 к Акту.

1.2. Лесные насаждения с нарушенной и утраченной устойчивостью выявлены на площади - га:

Участковое лесничество	Урочище (дача)	квартал	выдел	Площадь, га		Причина ослабления, повреждения
				с нарушенной устойчивостью	с утраченной устойчивостью	
1	2	3	4	5	6	7
Итого						

Состояние обследованных лесных насаждений приведено в приложениях 1.1 – 1.4 к Акту в зависимости от метода проведения ЛПО.

1.3. В обследованных лесных насаждениях прогнозируется:

Прогноз	Площадь, га
1	2
Ослабление лесных насаждений	-
Усыхание лесных насаждений различной степени	-
Развитие очагов вредных организмов	-

1.4. Обнаружено загрязнение лесного участка отходами и выбросами: промышленными

бытовыми

Вид загрязнения	Размеры загрязнения			Объем, кубм	Площадь загрязнения, га
	длина, м	ширина, м	высота, м		
1	2	3	4	5	6

**ЗАКЛЮЧЕНИЕ**

Оценка текущего санитарного и лесопатологического состояния лесных насаждений, назначенные профилактические мероприятия по защите лесов, заключение о необходимости проведения инструментального ЛПО.

Проведено переобследование назначенных ранее санитарно-оздоровительных мероприятий кв. 21 выд 7 в 2013 году была назначена сплошная санитарная рубка на площади 3,3 га; причина ветровал 2009 год

По результатам визуального обследования санитарного и лесопатологического состояния, насаждение не требует проведения СОМ. СКС- 1.3

Участковое лесничество	Урочище (дача)	Квартал	Выдел	Площадь выдела, га	Лесопатологический выдел	Площадь лесопатологического выдела, га	Вид мероприятия	Рекомендуемый срок проведения мероприятия
1	2	3	4	5	6	7	8	9
Лукинское		21	7	66	1	43,7	--	--

Дата проведения обследований 05 июля 2023 г.

Дата составления документа 02 августа 2023 г.

Исполнитель работ по проведению лесопатологического обследования:

Инженер-лесопатолог КОГКУ "Кировлесцентр" Усатов Е.А.



**1. Визуальное (рекогносцировочное) лесопатологическое обследование кв. 21 выд.16**

Наземное

Дистанционное

1.1. На площади 23,7 га фактическая таксационная характеристика лесного насаждения соответствует не соответствует таксационному описанию (нужное подчеркнуть). Причины несоответствия: Давность лесоустройства

Ведомость участков с выявленными несоответствиями приведена в приложении 1 к Акту.

1.2. Лесные насаждения с нарушенной и утраченной устойчивостью выявлены на площади    га:

Участковое лесничество	Урочище (дача)	квартал	выдел	Площадь, га		Причина ослабления, повреждения
				с нарушенной устойчивостью	с утраченной устойчивостью	
1	2	3	4	5	6	7
Итого						

Состояние обследованных лесных насаждений приведено в приложениях 1.1 – 1.4 к Акту в зависимости от метода проведения ЛПО.

1.3. В обследованных лесных насаждениях прогнозируется:

Прогноз	Площадь, га
1	2
Ослабление лесных насаждений	-
Усыхание лесных насаждений различной степени	-
Развитие очагов вредных организмов	-

1.4. Обнаружено загрязнение лесного участка отходами и выбросами: промышленными

бытовыми

Вид загрязнения	Размеры загрязнения			Объем, кубм	Площадь загрязнения, га
	длина, м	ширина, м	высота, м		
1	2	3	4	5	6

**ЗАКЛЮЧЕНИЕ**

Оценка текущего санитарного и лесопатологического состояния лесных насаждений, назначенные профилактические мероприятия по защите лесов, заключение о необходимости проведения инструментального ЛПО.

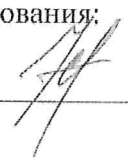
По результатам визуального обследования санитарного и лесопатологического состояния, насаждение не требует проведения СОМ. СКС- 1.3

Участковое лесничество	Урочище (дача)	Квартал	Выдел	Площадь выдела, га	Лесопатологический выдел	Площадь лесопатологического выдела, га	Вид мероприятия	Рекомендуемый срок проведения мероприятия
1	2	3	4	5	6	7	8	9
Лукинское		21	16	25	1	23,7	--	--

Дата проведения обследований 05 июля 2023 г.

Дата составления документа 02 августа 2023 г.

Исполнитель работ по проведению лесопатологического обследования:

Инженер-лесопатолог КОГКУ "Кировлесцентр" Усатов Е.А. 

**1. Визуальное (рекогносцировочное) лесопатологическое обследование кв. 21 выд.26**

Наземное  Дистанционное

1.1. На площади 33,2 га фактическая таксационная характеристика лесного насаждения соответствует не соответствует таксационному описанию(нужное подчеркнуть). Причины несоответствия: Давность лесоустройства

Ведомость участков с выявленными несоответствиями приведена в приложении 1 к Акту.

1.2. Лесные насаждения с нарушенной и утраченной устойчивостью выявлены на площади      га:

Участковое лесничество	Урочище (дача)	квартал	выдел	Площадь, га		Причина ослабления, повреждения
				с нарушенной устойчивостью	с утраченной устойчивостью	
1	2	3	4	5	6	7
Итого						

Состояние обследованных лесных насаждений приведено в приложениях 1.1 – 1.4 к Акту в зависимости от метода проведения ЛПО.

1.3. В обследованных лесных насаждениях прогнозируется:

Прогноз	Площадь, га
1	2
Ослабление лесных насаждений	-
Усыхание лесных насаждений различной степени	-
Развитие очагов вредных организмов	-

1.4. Обнаружено загрязнение лесного участка отходами и выбросами: **промышленными**   
**бытовыми**

Вид загрязнения	Размеры загрязнения			Объём, кубм	Площадь загрязнения, га
	длина, м	ширина, м	высота, м		
1	2	3	4	5	6

**ЗАКЛЮЧЕНИЕ**

Оценка текущего санитарного и лесопатологического состояния лесных насаждений, назначенные профилактические мероприятия по защите лесов, заключение о необходимости проведения инструментального ЛПО.


По результатам визуального обследования санитарного и лесопатологического состояния, насаждение не требует проведения СОМ. СКС- 1.3

Участковое лесничество	Урочище (дача)	Квартал	Выдел	Площадь выдела, га	Лесопатологический выдел	Площадь лесопатологического выдела, га	Вид мероприятия	Рекомендуемый срок проведения мероприятия
1	2	3	4	5	6	7	8	9
Лукинское		21	26	57	1	33,2	--	--

Дата проведения обследований 05 июля 2023 г.

Дата составления документа 02 августа 2023 г.

Исполнитель работ по проведению лесопатологического обследования:

Инженер-лесопатолог КОГКУ "Кировлесцентр" Усатов Е.А. 

**1. Визуальное (рекогносцировочное) лесопатологическое обследование кв. 21 выд.27**

Наземное

Дистанционное

1.1. На площади 0,9 га фактическая таксационная характеристика лесного насаждения соответствует не соответствует таксационному описанию (нужное подчеркнуть). Причины несоответствия: Давность лесоустройства

Ведомость участков с выявленными несоответствиями приведена в приложении 1 к Акту.

1.2. Лесные насаждения с нарушенной и утраченной устойчивостью выявлены на площади      га:

Участковое лесничество	Урочище (дача)	квартал	выдел	Площадь, га		Причина ослабления, повреждения
				с нарушенной устойчивостью	с утраченной устойчивостью	
1	2	3	4	5	6	7
Итого						

Состояние обследованных лесных насаждений приведено в приложениях 1.1 – 1.4 к Акту в зависимости от метода проведения ЛПО.

1.3. В обследованных лесных насаждениях прогнозируется:

Прогноз	Площадь, га
1	2
Ослабление лесных насаждений	-
Усыхание лесных насаждений различной степени	-
Развитие очагов вредных организмов	-

1.4. Обнаружено загрязнение лесного участка отходами и выбросами: **промышленными**   
**бытовыми**

Вид загрязнения	Размеры загрязнения			Объем, кубм	Площадь загрязнения, га
	длина, м	ширина, м	высота, м		
1	2	3	4	5	6

**ЗАКЛЮЧЕНИЕ**

Оценка текущего санитарного и лесопатологического состояния лесных насаждений, назначенные профилактические мероприятия по защите лесов, заключение о необходимости проведения инструментального ЛПО.

Проведено переобследование назначенных ранее санитарно-оздоровительных мероприятий кв. 21 выд 27 в 2013 году была назначена сплошная санитарная рубка на площади 2,4 га; причина ветровал 2009 год

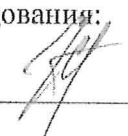
По результатам визуального обследования санитарного и лесопатологического состояния, насаждение не требует проведения СОМ. СКС- 1.3

Участковое лесничество	Урочище (дача)	Квартал	Выдел	Площадь выдела, га	Лесопатологический выдел	Площадь лесопатологического выдела, га	Вид мероприятия	Рекомендуемый срок проведения мероприятия
1	2	3	4	5	6	7	8	9
Лукинское		21	27	3,7	1	0,9	--	--

Дата проведения обследований 05 июля 2023 г.

Дата составления документа 02 августа 2023 г.

Исполнитель работ по проведению лесопатологического обследования:

Инженер-лесопатолог КОГКУ "Кировлесцентр" Усатов Е.А. 

**1. Визуальное (рекогносцировочное) лесопатологическое обследование кв. 23 выд. 3**

Наземное  Дистанционное

1.1. На площади 11,5 га фактическая таксационная характеристика лесного насаждения соответствует не соответствует таксационному описанию (нужное подчеркнуть). Причины несоответствия: Давность лесоустройства

Ведомость участков с выявленными несоответствиями приведена в приложении 1 к Акту.

1.2. Лесные насаждения с нарушенной и утраченной устойчивостью выявлены на площади    га:

Участковое лесничество	Урочище (дача)	квартал	выдел	Площадь, га		Причина ослабления, повреждения
				с нарушенной устойчивостью	с утраченной устойчивостью	
1	2	3	4	5	6	7
Итого						

Состояние обследованных лесных насаждений приведено в приложениях 1.1 – 1.4 к Акту в зависимости от метода проведения ЛПО.

1.3. В обследованных лесных насаждениях прогнозируется:

Прогноз	Площадь, га
1	2
Ослабление лесных насаждений	-
Усыхание лесных насаждений различной степени	-
Развитие очагов вредных организмов	-

1.4. Обнаружено загрязнение лесного участка отходами и выбросами: промышленными   
бытовыми

Вид загрязнения	Размеры загрязнения			Объем, кубм	Площадь загрязнения, га
	длина, м	ширина, м	высота, м		
1	2	3	4	5	6

**ЗАКЛЮЧЕНИЕ**

Оценка текущего санитарного и лесопатологического состояния лесных насаждений, назначенные профилактические мероприятия по защите лесов, заключение о необходимости проведения инструментального ЛПО.

По результатам визуального обследования санитарного и лесопатологического состояния, насаждение не требует проведения СОМ. СКС- 1.3

Участковое лесничество	Урочище (дача)	Квартал	Выдел	Площадь выдела, га	Лесопатологический выдел	Площадь лесопатологического выдела, га	Вид мероприятия	Рекомендуемый срок проведения мероприятия
1	2	3	4	5	6	7	8	9
Лукинское		23	3	30	1	11,5	--	--

Дата проведения обследований 05 июля 2023 г.

Дата составления документа 02 августа 2023 г.

Исполнитель работ по проведению лесопатологического обследования:

Инженер-лесопатолог КОГКУ "Кировлесцентр" Усатов Е.А. 

**1. Визуальное (рекогносцировочное) лесопатологическое обследование кв. 23 выд. 4**

Наземное

Дистанционное

1.1. На площади 31,4 га фактическая таксационная характеристика лесного насаждения соответствует не соответствует таксационному описанию (нужное подчеркнуть). Причины несоответствия: Давность лесоустройства

Ведомость участков с выявленными несоответствиями приведена в приложении 1 к Акту.

1.2. Лесные насаждения с нарушенной и утраченной устойчивостью выявлены на площади - га:

Участковое лесничество	Урочище (дача)	квартал	выдел	Площадь, га		Причина ослабления, повреждения
				с нарушенной устойчивостью	с утраченной устойчивостью	
1	2	3	4	5	6	7
Итого						

Состояние обследованных лесных насаждений приведено в приложениях 1.1 – 1.4 к Акту в зависимости от метода проведения ЛПО.

1.3. В обследованных лесных насаждениях прогнозируется:

Прогноз	Площадь, га
1	2
Ослабление лесных насаждений	-
Усыхание лесных насаждений различной степени	-
Развитие очагов вредных организмов	-

1.4. Обнаружено загрязнение лесного участка отходами и выбросами: **промышленными**

**бытовыми**

Вид загрязнения	Размеры загрязнения			Объем, кубм	Площадь загрязнения, га
	длина, м	ширина, м	высота, м		
1	2	3	4	5	6

**ЗАКЛЮЧЕНИЕ**

Оценка текущего санитарного и лесопатологического состояния лесных насаждений, назначенные профилактические мероприятия по защите лесов, заключение о необходимости проведения инструментального ЛПО.

Проведено переобследование назначенных ранее санитарно-оздоровительных мероприятий кв. 23 выд 4 в 2013 году была назначена сплошная санитарная рубка на площади 1,9 га; причина ветровал 2009 год

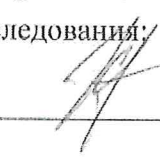
По результатам визуального обследования санитарного и лесопатологического состояния, насаждение не требует проведения СОМ. СКС- 1.3

Участковое лесничество	Урочище (дача)	Квартал	Выдел	Площадь выдела, га	Лесопатологический выдел	Площадь лесопатологического выдела, га	Вид мероприятия	Рекомендуемый срок проведения мероприятия
1	2	3	4	5	6	7	8	9
Лукинское		23	4	49	1	31,4	--	--

Дата проведения обследований 05 июля 2023 г.

Дата составления документа 02 августа 2023 г.

Исполнитель работ по проведению лесопатологического обследования:

Инженер-лесопатолог КОГКУ "Кировлесцентр" Усатов Е.А. 

**1. Визуальное (рекогносцировочное) лесопатологическое обследование кв. 23 выд. 15**

Наземное

Дистанционное

1.1. На площади 5,2 га фактическая таксационная характеристика лесного насаждения соответствует не соответствует таксационному описанию (нужное подчеркнуть). Причины несоответствия: Давность лесоустройства

Ведомость участков с выявленными несоответствиями приведена в приложении 1 к Акту.

1.2. Лесные насаждения с нарушенной и утраченной устойчивостью выявлены на площади      га:

Участковое лесничество	Урочище (дача)	квартал	выдел	Площадь, га		Причина ослабления, повреждения
				с нарушенной устойчивостью	с утраченной устойчивостью	
1	2	3	4	5	6	7
Итого						

Состояние обследованных лесных насаждений приведено в приложениях 1.1 – 1.4 к Акту в зависимости от метода проведения ЛПО.

1.3. В обследованных лесных насаждениях прогнозируется:

Прогноз	Площадь, га
1	2
Ослабление лесных насаждений	-
Усыхание лесных насаждений различной степени	-
Развитие очагов вредных организмов	-

1.4. Обнаружено загрязнение лесного участка отходами и выбросами: промышленными

бытовыми

Вид загрязнения	Размеры загрязнения			Объем, кубм	Площадь загрязнения, га
	длина, м	ширина, м	высота, м		
1	2	3	4	5	6

**ЗАКЛЮЧЕНИЕ**

Оценка текущего санитарного и лесопатологического состояния лесных насаждений, назначенные профилактические мероприятия по защите лесов, заключение о необходимости проведения инструментального ЛПО.

Проведено переобследование назначенных ранее санитарно-оздоровительных мероприятий кв. 23 выд 15 в 2013 году была назначена сплошная санитарная рубка на площади 4,5 га; причина ветровал 2009 год

По результатам визуального обследования санитарного и лесопатологического состояния, насаждение не требует проведения СОМ. СКС- 1.3

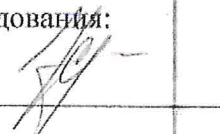
Участковое лесничество	Урочище (дача)	Квартал	Выдел	Площадь выдела, га	Лесопатологический выдел	Площадь лесопатологического выдела, га	Вид мероприятия	Рекомендуемый срок проведения мероприятия
1	2	3	4	5	6	7	8	9
Лукинское		23	15	5,2	1	5,2	+	--

Дата проведения обследований 05 июля 2023 г.

Дата составления документа 02 августа 2023 г.

Исполнитель работ по проведению лесопатологического обследования:

Инженер-лесопатолог КОГКУ "Кировлесцентр" Усатов Е.А.



**1. Визуальное (рекогносцировочное) лесопатологическое обследование кв. 23 выд. 23**

Наземное

Дистанционное

1.1. На площади 5,7 га фактическая таксационная характеристика лесного насаждения соответствует не соответствует таксационному описанию (нужное подчеркнуть). Причины несоответствия: Давность лесоустройства

Ведомость участков с выявленными несоответствиями приведена в приложении 1 к Акту.

1.2. Лесные насаждения с нарушенной и утраченной устойчивостью выявлены на площади      га:

Участковое лесничество	Урочище (дача)	квартал	выдел	Площадь, га		Причина ослабления, повреждения
				с нарушенной устойчивостью	с утраченной устойчивостью	
1	2	3	4	5	6	7
Итого						

Состояние обследованных лесных насаждений приведено в приложениях 1.1 – 1.4 к Акту в зависимости от метода проведения ЛПО.

1.3. В обследованных лесных насаждениях прогнозируется:

Прогноз	Площадь, га
1	2
Ослабление лесных насаждений	-
Усыхание лесных насаждений различной степени	-
Развитие очагов вредных организмов	-

1.4. Обнаружено загрязнение лесного участка отходами и выбросами: **промышленными**   
**бытовыми**

Вид загрязнения	Размеры загрязнения			Объём, кубм	Площадь загрязнения, га
	длина, м	ширина, м	высота, м		
1	2	3	4	5	6

**ЗАКЛЮЧЕНИЕ**

Оценка текущего санитарного и лесопатологического состояния лесных насаждений, назначенные профилактические мероприятия по защите лесов, заключение о необходимости проведения инструментального ЛПО.

Проведено переобследование назначенных ранее санитарно-оздоровительных мероприятий кв. 23 выд 23 в 2013 году была назначена сплошная санитарная рубка на площади 3,2 га; причина ветровал 2009 год


По результатам визуального обследования санитарного и лесопатологического состояния, насаждение не требует проведения СОМ. СКС- 1.3

Участковое лесничество	Урочище (дача)	Квартал	Выдел	Площадь выдела, га	Лесопатологически выдел	Площадь лесопатологического выдела, га	Вид мероприятия	Рекомендуемый срок проведения мероприятия
1	2	3	4	5	6	7	8	9
Лукинское		23	23	24	1	5,7	--	--

Дата проведения обследований 05 июля 2023 г.

Дата составления документа 02 августа 2023 г.

Исполнитель работ по проведению лесопатологического обследования:

Инженер-лесопатолог КОГКУ "Кировлесцентр" Усатов Е.А. 

**1. Визуальное (рекогносцировочное) лесопатологическое обследование кв. 87 выд. 1**

Наземное  Дистанционное

1.1. На площади 31,8 га фактическая таксационная характеристика лесного насаждения соответствует не соответствует таксационному описанию(нужное подчеркнуть). Причины несоответствия: Давность лесоустройства

Ведомость участков с выявленными несоответствиями приведена в приложении 1 к Акту.

1.2. Лесные насаждения с нарушенной и утраченной устойчивостью выявлены на площади    га:

Участковое лесничество	Урочище (дача)	квартал	выдел	Площадь, га		Причина ослабления, повреждения
				с нарушенной устойчивостью	с утраченной устойчивостью	
1	2	3	4	5	6	7
Итого						

Состояние обследованных лесных насаждений приведено в приложениях 1.1 – 1.4 к Акту в зависимости от метода проведения ЛПО.

1.3. В обследованных лесных насаждениях прогнозируется:

Прогноз	Площадь, га
1	2
Ослабление лесных насаждений	-
Усыхание лесных насаждений различной степени	-
Развитие очагов вредных организмов	-

1.4. Обнаружено загрязнение лесного участка отходами и выбросами: промышленными

бытовыми

Вид загрязнения	Размеры загрязнения			Объем, кубм	Площадь загрязнения, га
	длина, м	ширина, м	высота, м		
1	2	3	4	5	6

**ЗАКЛЮЧЕНИЕ**

Оценка текущего санитарного и лесопатологического состояния лесных насаждений, назначенные профилактические мероприятия по защите лесов, заключение о необходимости проведения инструментального ЛПО.

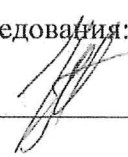
По результатам визуального обследования санитарного и лесопатологического состояния, насаждение не требует проведения СОМ. СКС- 1.4

Участковое лесничество	Урочище (дача)	Квартал	Выдел	Площадь выдела, га	Лесопатологический выдел	Площадь лесопатологического выдела, га	Вид мероприятия	Рекомендуемый срок проведения мероприятия
1	2	3	4	5	6	7	8	9
Лукинское		87	1	56	1	31,8	--	--

Дата проведения обследований 06 июля 2023 г.

Дата составления документа 02 августа 2023 г.

Исполнитель работ по проведению лесопатологического обследования:

Инженер-лесопатолог КОГКУ "Кировлесцентр" Усатов Е.А. 

**1. Визуальное (рекогносцировочное) лесопатологическое обследование кв. 87 выд. 3**

Наземное

Дистанционное

1.1. На площади 2,8 га фактическая таксационная характеристика лесного насаждения соответствует не соответствует таксационному описанию (нужное подчеркнуть). Причины несоответствия: Давность лесоустройства

Ведомость участков с выявленными несоответствиями приведена в приложении 1 к Акту.

1.2. Лесные насаждения с нарушенной и утраченной устойчивостью выявлены на площади    га:

Участковое лесничество	Урочище (дача)	квартал	выдел	Площадь, га		Причина ослабления, повреждения
				с нарушенной устойчивостью	с утраченной устойчивостью	
1	2	3	4	5	6	7
Итого						

Состояние обследованных лесных насаждений приведено в приложениях 1.1 – 1.4 к Акту в зависимости от метода проведения ЛПО.

1.3. В обследованных лесных насаждениях прогнозируется:

Прогноз	Площадь, га
1	2
Ослабление лесных насаждений	-
Усыхание лесных насаждений различной степени	-
Развитие очагов вредных организмов	-

1.4. Обнаружено загрязнение лесного участка отходами и выбросами: **промышленными**

**бытовыми**

Вид загрязнения	Размеры загрязнения			Объем, кубм	Площадь загрязнения, га
	длина, м	ширина, м	высота, м		
1	2	3	4	5	6

**ЗАКЛЮЧЕНИЕ**

Оценка текущего санитарного и лесопатологического состояния лесных насаждений, назначенные профилактические мероприятия по защите лесов, заключение о необходимости проведения инструментального ЛПО.

По результатам визуального обследования санитарного и лесопатологического состояния, насаждение не требует проведения СОМ. СКС- 1.3

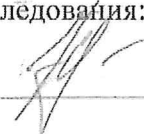
Участковое лесничество	Урочище (дача)	Квартал	Выдел	Площадь выдела, га	Лесопатологический выдел	Площадь лесопатологического выдела, га	Вид мероприятия	Рекомендуемый срок проведения мероприятия
1	2	3	4	5	6	7	8	9
Лукинское		87	3	2,8	1	2,8	--	--

Дата проведения обследований 06 июля 2023 г.

Дата составления документа 02 августа 2023 г.

Исполнитель работ по проведению лесопатологического обследования:

Инженер-лесопатолог КОГКУ "Кировлесцентр" Усатов Е.А.



**1. Визуальное (рекогносцировочное) лесопатологическое обследование кв. 87 выд. 7**

Наземное

Дистанционное

1.1. На площади 5,5 га фактическая таксационная характеристика лесного насаждения соответствует не соответствует таксационному описанию (нужное подчеркнуть). Причины несоответствия: Давность лесоустройства

Ведомость участков с выявленными несоответствиями приведена в приложении 1 к Акту.

1.2. Лесные насаждения с нарушенной и утраченной устойчивостью выявлены на площади     га:

Участковое лесничество	Урочище (дача)	квартал	выдел	Площадь, га		Причина ослабления, повреждения
				с нарушенной устойчивостью	с утраченной устойчивостью	
1	2	3	4	5	6	7
Итого						

Состояние обследованных лесных насаждений приведено в приложениях 1.1 – 1.4 к Акту в зависимости от метода проведения ЛПО.

1.3. В обследованных лесных насаждениях прогнозируется:

Прогноз	Площадь, га
1	2
Ослабление лесных насаждений	-
Усыхание лесных насаждений различной степени	-
Развитие очагов вредных организмов	-

1.4. Обнаружено загрязнение лесного участка отходами и выбросами: **промышленными**

**бытовыми**

Вид загрязнения	Размеры загрязнения			Объем, кубм	Площадь загрязнения, га
	длина, м	ширина, м	высота, м		
1	2	3	4	5	6

**ЗАКЛЮЧЕНИЕ**

Оценка текущего санитарного и лесопатологического состояния лесных насаждений, назначенные профилактические мероприятия по защите лесов, заключение о необходимости проведения инструментального ЛПО.

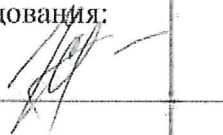
По результатам визуального обследования санитарного и лесопатологического состояния, насаждение не требует проведения СОМ. СКС- 1.2

Участковое лесничество	Урочище (дача)	Квартал	Выдел	Площадь выдела, га	Лесопатологический выдел	Площадь лесопатологического выдела, га	Вид мероприятия	Рекомендуемый срок проведения мероприятия
1	2	3	4	5	6	7	8	9
Лукинское		87	7	44	1	5,5	--	--

Дата проведения обследований 06 июля 2023 г.

Дата составления документа 02 августа 2023 г.

Исполнитель работ по проведению лесопатологического обследования:

Инженер-лесопатолог КОГКУ "Кировлесцентр" Усатов Е.А. 

**1. Визуальное (рекогносцировочное) лесопатологическое обследование кв. 87 выд. 8**

Наземное  +

Дистанционное

1.1. На площади 1,9 га фактическая таксационная характеристика лесного насаждения соответствует не соответствует таксационному описанию (нужное подчеркнуть). Причины несоответствия: Давность лесоустройства

Ведомость участков с выявленными несоответствиями приведена в приложении 1 к Акту.

1.2. Лесные насаждения с нарушенной и утраченной устойчивостью выявлены на площади     га:

Участковое лесничество	Урочище (дача)	квартал	выдел	Площадь, га		Причина ослабления, повреждения
				с нарушенной устойчивостью	с утраченной устойчивостью	
1	2	3	4	5	6	7
Итого						

Состояние обследованных лесных насаждений приведено в приложениях 1.1 – 1.4 к Акту в зависимости от метода проведения ЛПО.

1.3. В обследованных лесных насаждениях прогнозируется:

Прогноз	Площадь, га
1	2
Ослабление лесных насаждений	-
Усыхание лесных насаждений различной степени	-
Развитие очагов вредных организмов	-

1.4. Обнаружено загрязнение лесного участка отходами и выбросами: промышленными   
бытовыми

Вид загрязнения	Размеры загрязнения			Объем, кубм	Площадь загрязнения, га
	длина, м	ширина, м	высота, м		
1	2	3	4	5	6

**ЗАКЛЮЧЕНИЕ**

Оценка текущего санитарного и лесопатологического состояния лесных насаждений, назначенные профилактические мероприятия по защите лесов, заключение о необходимости проведения инструментального ЛПО.

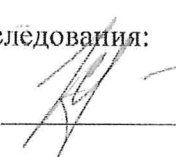
По результатам визуального обследования санитарного и лесопатологического состояния, насаждение не требует проведения СОМ. СКС- 1.2

Участковое лесничество	Урочище (дача)	Квартал	Выдел	Площадь выдела, га	Лесопатологически выдел	Площадь лесопатологического выдела, га	Вид мероприятия	Рекомендуемый срок проведения мероприятия
1	2	3	4	5	6	7	8	9
Лукинское		87	8	6	1	1,9	---	---

Дата проведения обследований 06 июля 2023 г.

Дата составления документа 02 августа 2023 г.

Исполнитель работ по проведению лесопатологического обследования:

Инженер-лесопатолог КОГКУ "Кировлесцентр" Усатов Е.А. 

**1. Визуальное (рекогносцировочное) лесопатологическое обследование кв. 78 выд. 2**

Наземное

Дистанционное

1.1. На площади 10,3 га фактическая таксационная характеристика лесного насаждения соответствует не соответствует таксационному описанию (нужное подчеркнуть). Причины несоответствия: Давность лесоустройства

Ведомость участков с выявленными несоответствиями приведена в приложении 1 к Акту.

1.2. Лесные насаждения с нарушенной и утраченной устойчивостью выявлены на площади - га:

Участковое лесничество	Урочище (дача)	квартал	выдел	Площадь, га		Причина ослабления, повреждения
				с нарушенной устойчивостью	с утраченной устойчивостью	
1	2	3	4	5	6	7
Итого						

Состояние обследованных лесных насаждений приведено в приложениях 1.1 – 1.4 к Акту в зависимости от метода проведения ЛПО.

1.3. В обследованных лесных насаждениях прогнозируется:

Прогноз	Площадь, га
1	2
Ослабление лесных насаждений	-
Усыхание лесных насаждений различной степени	-
Развитие очагов вредных организмов	-

1.4. Обнаружено загрязнение лесного участка отходами и выбросами: **промышленными**

**бытовыми**

Вид загрязнения	Размеры загрязнения			Объем, кубм	Площадь загрязнения, га
	длина, м	ширина, м	высота, м		
1	2	3	4	5	6

**ЗАКЛЮЧЕНИЕ**

Оценка текущего санитарного и лесопатологического состояния лесных насаждений, назначенные профилактические мероприятия по защите лесов, заключение о необходимости проведения инструментального ЛПО.

По результатам визуального обследования санитарного и лесопатологического состояния, насаждение не требует проведения СОМ. СКС- 1.2


Участковое лесничество	Урочище (дача)	Квартал	Выдел	Площадь выдела, га	Лесопатологический выдел	Площадь лесопатологического выдела, га	Вид мероприятия	Рекомендуемый срок проведения мероприятия
1	2	3	4	5	6	7	8	9
Лукинское		78	2	25	1	10,3	-	---

Дата проведения обследований 06 июля 2023 г.

Дата составления документа 02 августа 2023 г.

Исполнитель работ по проведению лесопатологического обследования:

Инженер-лесопатолог КОГКУ "Кировлесцентр" Усатов Е.А.



**1. Визуальное (рекогносцировочное) лесопатологическое обследование кв.78 выд. 4**

Наземное

Дистанционное

1.1. На площади 10,7 га фактическая таксационная характеристика лесного насаждения соответствует не соответствует таксационному описанию(нужное подчеркнуть). Причины несоответствия: Давность лесоустройства

Ведомость участков с выявленными несоответствиями приведена в приложении 1 к Акту.

1.2. Лесные насаждения с нарушенной и утраченной устойчивостью выявлены на площади      га:

Участковое лесничество	Урочище (дача)	квартал	выдел	Площадь, га		Причина ослабления, повреждения
				с нарушенной устойчивостью	с утраченной устойчивостью	
1	2	3	4	5	6	7
Итого						

Состояние обследованных лесных насаждений приведено в приложениях 1.1 – 1.4 к Акту в зависимости от метода проведения ЛПО.

1.3. В обследованных лесных насаждениях прогнозируется:

Прогноз	Площадь, га
1	2
Ослабление лесных насаждений	-
Усыхание лесных насаждений различной степени	-
Развитие очагов вредных организмов	-

1.4. Обнаружено загрязнение лесного участка отходами и выбросами: промышленными   
бытовыми

Вид загрязнения	Размеры загрязнения			Объем, кубм	Площадь загрязнения, га
	длина, м	ширина, м	высота, м		
1	2	3	4	5	6

**ЗАКЛЮЧЕНИЕ**

Оценка текущего санитарного и лесопатологического состояния лесных насаждений, назначенные профилактические мероприятия по защите лесов, заключение о необходимости проведения инструментального ЛПО.

По результатам визуального обследования санитарного и лесопатологического состояния, насаждение не требует проведения СОМ. СКС- 1.2

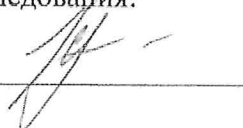
Участковое лесничество	Урочище (дача)	Квартал	Выдел	Площадь выдела, га	Лесопатологически выдел	Площадь лесопатологического выдела, га	Вид мероприятия	Рекомендуемый срок проведения мероприятия
1	2	3	4	5	6	7	8	9
Лукинское		78	4	53	1	10,7	---	--

Дата проведения обследований 06 июля 2023 г.

Дата составления документа 02 августа 2023 г.

Исполнитель работ по проведению лесопатологического обследования:

Инженер-лесопатолог КОГКУ "Кировлесцентр" Усатов Е.А



**1. Визуальное (рекогносцировочное) лесопатологическое обследование кв. 78 выд. 9**

Наземное

Дистанционное

1.1. На площади 3,9 га фактическая таксационная характеристика лесного насаждения соответствует не соответствует таксационному описанию (нужное подчеркнуть). Причины несоответствия: Давность лесоустройства

Ведомость участков с выявленными несоответствиями приведена в приложении 1 к Акту.

1.2. Лесные насаждения с нарушенной и утраченной устойчивостью выявлены на площади - га:

Участковое лесничество	Урочище (дача)	квартал	выдел	Площадь, га		Причина ослабления, повреждения
				с нарушенной устойчивостью	с утраченной устойчивостью	
1	2	3	4	5	6	7
Итого						

Состояние обследованных лесных насаждений приведено в приложениях 1.1 – 1.4 к Акту в зависимости от метода проведения ЛПО.

1.3. В обследованных лесных насаждениях прогнозируется:

Прогноз	Площадь, га
1	2
Ослабление лесных насаждений	-
Усыхание лесных насаждений различной степени	-
Развитие очагов вредных организмов	-

1.4. Обнаружено загрязнение лесного участка отходами и выбросами: **промышленными**

**бытовыми**

Вид загрязнения	Размеры загрязнения			Объем, кубм	Площадь загрязнения, га
	длина, м	ширина, м	высота, м		
1	2	3	4	5	6

**ЗАКЛЮЧЕНИЕ**

Оценка текущего санитарного и лесопатологического состояния лесных насаждений, назначенные профилактические мероприятия по защите лесов, заключение о необходимости проведения инструментального ЛПО.

По результатам визуального обследования санитарного и лесопатологического состояния, насаждение не требует проведения СОМ. СКС- 1.2

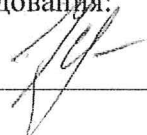
Участковое лесничество	Урочище (дача)	Квартал	Выдел	Площадь выдела, га	Лесопатологический выдел	Площадь лесопатологического выдела, га	Вид мероприятия	Рекомендуемый срок проведения мероприятия
1	2	3	4	5	6	7	8	9
Лукинское		78	9	11	1	3,9	--	--

Дата проведения обследований 06 июля 2023 г.

Дата составления документа 02 августа 2023 г.

Исполнитель работ по проведению лесопатологического обследования:

Инженер-лесопатолог КОГКУ "Кировлесцентр" Усатов Е.А



**1. Визуальное (рекогносцировочное) лесопатологическое обследование кв. 78 выд. 10**

Наземное

Дистанционное

1.1. На площади 42,5 га фактическая таксационная характеристика лесного насаждения соответствует не соответствует таксационному описанию (нужное подчеркнуть). Причины несоответствия: Давность лесоустройства

Ведомость участков с выявленными несоответствиями приведена в приложении 1 к Акту.

1.2. Лесные насаждения с нарушенной и утраченной устойчивостью выявлены на площади - га:

Участковое лесничество	Урочище (дача)	квартал	выдел	Площадь, га		Причина ослабления, повреждения
				с нарушенной устойчивостью	с утраченной устойчивостью	
1	2	3	4	5	6	7
Итого						

Состояние обследованных лесных насаждений приведено в приложениях 1.1 – 1.4 к Акту в зависимости от метода проведения ЛПО.

1.3. В обследованных лесных насаждениях прогнозируется:

Прогноз	Площадь, га
1	2
Ослабление лесных насаждений	-
Усыхание лесных насаждений различной степени	-
Развитие очагов вредных организмов	-

1.4. Обнаружено загрязнение лесного участка отходами и выбросами: промышленными   
бытовыми

Вид загрязнения	Размеры загрязнения			Объем, кубм	Площадь загрязнения, га
	длина, м	ширина, м	высота, м		
1	2	3	4	5	6

**ЗАКЛЮЧЕНИЕ**

Оценка текущего санитарного и лесопатологического состояния лесных насаждений, назначенные профилактические мероприятия по защите лесов, заключение о необходимости проведения инструментального ЛПО.

По результатам визуального обследования санитарного и лесопатологического состояния, насаждение не требует проведения СОМ. СКС- 1.2

Участковое лесничество	Урочище (дача)	Квартал	Выдел	Площадь выдела, га	Лесопатологический выдел	Площадь лесопатологического выдела, га	Вид мероприятия	Рекомендуемый срок проведения мероприятия
1	2	3	4	5	6	7	8	9
Лукинское		78	10	49	1	42,5	---	--

Дата проведения обследований 06 июля 2023 г.

Дата составления документа 02 августа 2023 г.

Исполнитель работ по проведению лесопатологического обследования:

Инженер-лесопатолог КОГКУ "Кировлесцентр" Усатов Е.А. 

**1. Визуальное (рекогносцировочное) лесопатологическое обследование кв. 78 выд. 11**

Наземное

Дистанционное

1.1. На площади 5,7 га фактическая таксационная характеристика лесного насаждения соответствует не соответствует таксационному описанию (нужное подчеркнуть). Причины несоответствия: Давность лесоустройства

Ведомость участков с выявленными несоответствиями приведена в приложении 1 к Акту.

1.2. Лесные насаждения с нарушенной и утраченной устойчивостью выявлены на площади    га:

Участковое лесничество	Урочище (дача)	квартал	выдел	Площадь, га		Причина ослабления, повреждения
				с нарушенной устойчивостью	с утраченной устойчивостью	
1	2	3	4	5	6	7
Итого						

Состояние обследованных лесных насаждений приведено в приложениях 1.1 – 1.4 к Акту в зависимости от метода проведения ЛПО.

1.3. В обследованных лесных насаждениях прогнозируется:

Прогноз	Площадь, га
1	2
Ослабление лесных насаждений	-
Усыхание лесных насаждений различной степени	-
Развитие очагов вредных организмов	-

1.4. Обнаружено загрязнение лесного участка отходами и выбросами: промышленными

бытовыми

Вид загрязнения	Размеры загрязнения			Объем, кубм	Площадь загрязнения, га
	длина, м	ширина, м	высота, м		
1	2	3	4	5	6

**ЗАКЛЮЧЕНИЕ**

Оценка текущего санитарного и лесопатологического состояния лесных насаждений, назначенные профилактические мероприятия по защите лесов, заключение о необходимости проведения инструментального ЛПО.

По результатам визуального обследования санитарного и лесопатологического состояния, насаждение не требует проведения СОМ. СКС- 1.2

Участковое лесничество	Урочище (дача)	Квартал	Выдел	Площадь выдела, га	Лесопатологический выдел	Площадь лесопатологического выдела, га	Вид мероприятия	Рекомендуемый срок проведения мероприятия
1	2	3	4	5	6	7	8	9
Лукинское		78	11	5,7	1	5,7	--	--

Дата проведения обследований 06 июля 2023 г.

Дата составления документа 02 августа 2023 г.

Исполнитель работ по проведению лесопатологического обследования:

Инженер-лесопатолог КОГКУ "Кировлесцентр" Усатов Е.А.



**1. Визуальное (рекогносцировочное) лесопатологическое обследование кв. 78 выд. 12**

Наземное

Дистанционное

1.1. На площади 7,3 га фактическая таксационная характеристика лесного насаждения соответствует не соответствует таксационному описанию (нужное подчеркнуть). Причины несоответствия: Давность лесоустройства

Ведомость участков с выявленными несоответствиями приведена в приложении 1 к Акту.

1.2. Лесные насаждения с нарушенной и утраченной устойчивостью выявлены на площади    га:

Участковое лесничество	Урочище (дача)	квартал	выдел	Площадь, га		Причина ослабления, повреждения
				с нарушенной устойчивостью	с утраченной устойчивостью	
1	2	3	4	5	6	7
Итого						

Состояние обследованных лесных насаждений приведено в приложениях 1.1 – 1.4 к Акту в зависимости от метода проведения ЛПО.

1.3. В обследованных лесных насаждениях прогнозируется:

Прогноз	Площадь, га
1	2
Ослабление лесных насаждений	-
Усыхание лесных насаждений различной степени	-
Развитие очагов вредных организмов	-

1.4. Обнаружено загрязнение лесного участка отходами и выбросами: промышленными   
бытовыми

Вид загрязнения	Размеры загрязнения			Объем, кубм	Площадь загрязнения, га
	длина, м	ширина, м	высота, м		
1	2	3	4	5	6

**ЗАКЛЮЧЕНИЕ**

Оценка текущего санитарного и лесопатологического состояния лесных насаждений, назначенные профилактические мероприятия по защите лесов, заключение о необходимости проведения инструментального ЛПО.


По результатам визуального обследования санитарного и лесопатологического состояния, насаждение не требует проведения СОМ. СКС- 1.2

Участковое лесничество	Урочище (дача)	Квартал	Выдел	Площадь выдела, га	Лесопатологически выдел	Площадь лесопатологического выдела, га	Вид мероприятия	Рекомендуемый срок проведения мероприятия
1	2	3	4	5	6	7	8	9
Лукинское		78	12	36	1	7,3	--	--

Дата проведения обследований 06 июля 2023 г.

Дата составления документа 02 августа 2023 г.

Исполнитель работ по проведению лесопатологического обследования:

Инженер-лесопатолог КОГКУ "Кировлесцентр" Усатов Е.А. 

**1. Визуальное (рекогносцировочное) лесопатологическое обследование кв. 78 выд. 12**

Наземное

Дистанционное

1.1. На площади 3,3 га фактическая таксационная характеристика лесного насаждения соответствует не соответствует таксационному описанию (нужное подчеркнуть). Причины несоответствия: Давность лесоустройства

Ведомость участков с выявленными несоответствиями приведена в приложении 1 к Акту.

1.2. Лесные насаждения с нарушенной и утраченной устойчивостью выявлены на площади     га:

Участковое лесничество	Урочище (дача)	квартал	выдел	Площадь, га		Причина ослабления, повреждения
				с нарушенной устойчивостью	с утраченной устойчивостью	
1	2	3	4	5	6	7
Итого						

Состояние обследованных лесных насаждений приведено в приложениях 1.1 – 1.4 к Акту в зависимости от метода проведения ЛПО.

1.3. В обследованных лесных насаждениях прогнозируется:

Прогноз	Площадь, га
1	2
Ослабление лесных насаждений	-
Усыхание лесных насаждений различной степени	-
Развитие очагов вредных организмов	-

1.4. Обнаружено загрязнение лесного участка отходами и выбросами: **промышленными**   
**бытовыми**

Вид загрязнения	Размеры загрязнения			Объем, кубм	Площадь загрязнения, га
	длина, м	ширина, м	высота, м		
1	2	3	4	5	6

**ЗАКЛЮЧЕНИЕ**

Оценка текущего санитарного и лесопатологического состояния лесных насаждений, назначенные профилактические мероприятия по защите лесов, заключение о необходимости проведения инструментального ЛПО.

По результатам визуального обследования санитарного и лесопатологического состояния, насаждение не требует проведения СОМ. СКС- 1.2

Участковое лесничество	Урочище (дача)	Квартал	Выдел	Площадь выдела, га	Лесопатологический выдел	Площадь лесопатологического выдела, га	Вид мероприятия	Рекомендуемый срок проведения мероприятия
1	2	3	4	5	6	7	8	9
Лукинское		78	12	36	2	3,3	-	--

Дата проведения обследований 06 июля 2023 г.

Дата составления документа 02 августа 2023 г.

Исполнитель работ по проведению лесопатологического обследования:

Инженер-лесопатолог КОГКУ "Кировлесцентр" Усатов Е.А. 

**1. Визуальное (рекогносцировочное) лесопатологическое обследование кв. 78 выд. 14**

Наземное  +

Дистанционное

1.1. На площади 2,0 га фактическая таксационная характеристика лесного насаждения соответствует не соответствует таксационному описанию (нужное подчеркнуть). Причины несоответствия: Давность лесоустройства

Ведомость участков с выявленными несоответствиями приведена в приложении 1 к Акту.

1.2. Лесные насаждения с нарушенной и утраченной устойчивостью выявлены на площади - га:

Участковое лесничество	Урочище (дача)	квартал	выдел	Площадь, га		Причина ослабления, повреждения
				с нарушенной устойчивостью	с утраченной устойчивостью	
1	2	3	4	5	6	7
Итого						

Состояние обследованных лесных насаждений приведено в приложениях 1.1 – 1.4 к Акту в зависимости от метода проведения ЛПО.

1.3. В обследованных лесных насаждениях прогнозируется:

Прогноз	Площадь, га
1	2
Ослабление лесных насаждений	-
Усыхание лесных насаждений различной степени	-
Развитие очагов вредных организмов	-

1.4. Обнаружено загрязнение лесного участка отходами и выбросами: промышленными   
бытовыми

Вид загрязнения	Размеры загрязнения			Объем, кубм	Площадь загрязнения, га
	длина, м	ширина, м	высота, м		
1	2	3	4	5	6

**ЗАКЛЮЧЕНИЕ**

Оценка текущего санитарного и лесопатологического состояния лесных насаждений, назначенные профилактические мероприятия по защите лесов, заключение о необходимости проведения инструментального ЛПО.

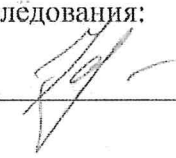
По результатам визуального обследования санитарного и лесопатологического состояния, насаждение не требует проведения СОМ. СКС- 1.2

Участковое лесничество	Урочище (дача)	Квартал	Выдел	Площадь выдела, га	Лесопатологически выдел	Площадь лесопатологического выдела, га	Вид мероприятия	Рекомендуемый срок проведения мероприятия
1	2	3	4	5	6	7	8	9
Лукинское		78	14	5	1	2,0	--	--

Дата проведения обследований 06 июля 2023 г.

Дата составления документа 02 августа 2023 г.

Исполнитель работ по проведению лесопатологического обследования:

Инженер-лесопатолог КОГКУ "Кировлесцентр" Усатов Е.А. 

**1. Визуальное (рекогносцировочное) лесопатологическое обследование кв. 78 выд. 17**

Наземное  Дистанционное

1.1. На площади 0,8 га фактическая таксационная характеристика лесного насаждения соответствует не соответствует таксационному описанию (нужное подчеркнуть). Причины несоответствия: Давность лесоустройства

Ведомость участков с выявленными несоответствиями приведена в приложении 1 к Акту.

1.2. Лесные насаждения с нарушенной и утраченной устойчивостью выявлены на площади      га:

Участковое лесничество	Урочище (дача)	квартал	выдел	Площадь, га		Причина ослабления, повреждения
				с нарушенной устойчивостью	с утраченной устойчивостью	
1	2.	3	4	5	6	7
Итого						

Состояние обследованных лесных насаждений приведено в приложениях 1.1 – 1.4 к Акту в зависимости от метода проведения ЛПО.

1.3. В обследованных лесных насаждениях прогнозируется:

Прогноз	Площадь, га
1	2
Ослабление лесных насаждений	-
Усыхание лесных насаждений различной степени	-
Развитие очагов вредных организмов	-

1.4. Обнаружено загрязнение лесного участка отходами и выбросами: промышленными   
бытовыми

Вид загрязнения	Размеры загрязнения			Объем, кубм	Площадь загрязнения, га
	длина, м	ширина, м	высота, м		
1	2	3	4	5	6

**ЗАКЛЮЧЕНИЕ**

Оценка текущего санитарного и лесопатологического состояния лесных насаждений, назначенные профилактические мероприятия по защите лесов, заключение о необходимости проведения инструментального ЛПО.

По результатам визуального обследования санитарного и лесопатологического состояния, насаждение не требует проведения СОМ. СКС- 1.2

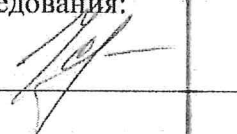
Участковое лесничество	Урочище (дача)	Квартал	Выдел	Площадь выдела, га	Лесопатологический выдел	Площадь лесопатологического выдела, га	Вид мероприятия	Рекомендуемый срок проведения мероприятия
1	2	3	4	5	6	7	8	9
Лукинское		78	17	49	1	0,8	--	--

Дата проведения обследований 06 июля 2023 г.

Дата составления документа 02 августа 2023 г.

Исполнитель работ по проведению лесопатологического обследования:

Инженер-лесопатолог КОГКУ "Кировлесцентр" Усатов Е.А.



**1. Визуальное (рекогносцировочное) лесопатологическое обследование кв. 78 выд. 17**

Наземное

Дистанционное

1.1. На площади 15,3 га фактическая таксационная характеристика лесного насаждения соответствует не соответствует таксационному описанию (нужное подчеркнуть). Причины несоответствия: Давность лесоустройства

Ведомость участков с выявленными несоответствиями приведена в приложении 1 к Акту.

1.2. Лесные насаждения с нарушенной и утраченной устойчивостью выявлены на площади - га:

Участковое лесничество	Урочище (дача)	квартал	выдел	Площадь, га		Причина ослабления, повреждения
				с нарушенной устойчивостью	с утраченной устойчивостью	
1	2	3	4	5	6	7
Итого						

Состояние обследованных лесных насаждений приведено в приложениях 1.1 – 1.4 к Акту в зависимости от метода проведения ЛПО.

1.3. В обследованных лесных насаждениях прогнозируется:

Прогноз	Площадь, га
1	2
Ослабление лесных насаждений	-
Усыхание лесных насаждений различной степени	-
Развитие очагов вредных организмов	-

1.4. Обнаружено загрязнение лесного участка отходами и выбросами: промышленными   
бытовыми

Вид загрязнения	Размеры загрязнения			Объем, кубм	Площадь загрязнения, га
	длина, м	ширина, м	высота, м		
1	2	3	4	5	6

**ЗАКЛЮЧЕНИЕ**

Оценка текущего санитарного и лесопатологического состояния лесных насаждений, назначенные профилактические мероприятия по защите лесов, заключение о необходимости проведения инструментального ЛПО.

По результатам визуального обследования санитарного и лесопатологического состояния, насаждение не требует проведения СОМ. СКС- 1.2

Участковое лесничество	Урочище (дача)	Квартал	Выдел	Площадь выдела, га	Лесопатологический выдел	Площадь лесопатологического выдела, га	Вид мероприятия	Рекомендуемый срок проведения мероприятия
1	2	3	4	5	6	7	8	9
Лукинское		78	17	49	2	15,3	--	--

Дата проведения обследований 06 июля 2023 г.

Дата составления документа 02 августа 2023 г.

Исполнитель работ по проведению лесопатологического обследования:

Инженер-лесопатолог КОГКУ "Кировлесцентр" Усатов Е.А. 

**1. Визуальное (рекогносцировочное) лесопатологическое обследование кв. 77 выд. 5**

Наземное

Дистанционное

1.1. На площади 25,9 га фактическая таксационная характеристика лесного насаждения соответствует не соответствует таксационному описанию (нужное подчеркнуть). Причины несоответствия: Давность лесоустройства

Ведомость участков с выявленными несоответствиями приведена в приложении 1 к Акту.

1.2. Лесные насаждения с нарушенной и утраченной устойчивостью выявлены на площади     га:

Участковое лесничество	Урочище (дача)	квартал	выдел	Площадь, га		Причина ослабления, повреждения
				с нарушенной устойчивостью	с утраченной устойчивостью	
1	2	3	4	5	6	7
Итого						

Состояние обследованных лесных насаждений приведено в приложениях 1.1 – 1.4 к Акту в зависимости от метода проведения ЛПО.

1.3. В обследованных лесных насаждениях прогнозируется:

Прогноз	Площадь, га
1	2
Ослабление лесных насаждений	-
Усыхание лесных насаждений различной степени	-
Развитие очагов вредных организмов	-

1.4. Обнаружено загрязнение лесного участка отходами и выбросами: промышленными

бытовыми

Вид загрязнения	Размеры загрязнения			Объем, кубм	Площадь загрязнения, га
	длина, м	ширина, м	высота, м		
1	2	3	4	5	6

**ЗАКЛЮЧЕНИЕ**

Оценка текущего санитарного и лесопатологического состояния лесных насаждений, назначенные профилактические мероприятия по защите лесов, заключение о необходимости проведения инструментального ЛПО.

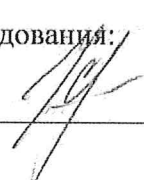
По результатам визуального обследования санитарного и лесопатологического состояния, насаждение не требует проведения СОМ. СКС- 1.2

Участковое лесничество	Урочище (дача)	Квартал	Выдел	Площадь выдела, га	Лесопатологический выдел	Площадь лесопатологического выдела, га	Вид мероприятия	Рекомендуемый срок проведения мероприятия
1	2	3	4	5	6	7	8	9
Лукинское		77	5	96	1	25,9	--	--

Дата проведения обследований 06 июля 2023 г.

Дата составления документа 02 августа 2023 г.

Исполнитель работ по проведению лесопатологического обследования:

Инженер-лесопатолог КОГКУ "Кировлесцентр" Усатов Е.А. 

**1. Визуальное (рекогносцировочное) лесопатологическое обследование кв. 77 выд. 5**

Наземное

Дистанционное

1.1. На площади 7,8 га фактическая таксационная характеристика лесного насаждения соответствует не соответствует таксационному описанию (нужное подчеркнуть). Причины несоответствия: Давность лесоустройства

Ведомость участков с выявленными несоответствиями приведена в приложении 1 к Акту.

1.2. Лесные насаждения с нарушенной и утраченной устойчивостью выявлены на площади      га:

Участковое лесничество	Урочище (дача)	квартал	выдел	Площадь, га		Причина ослабления, повреждения
				с нарушенной устойчивостью	с утраченной устойчивостью	
1	2	3	4	5	6	7
Итого						

Состояние обследованных лесных насаждений приведено в приложениях 1.1 – 1.4 к Акту в зависимости от метода проведения ЛПО.

1.3. В обследованных лесных насаждениях прогнозируется:

Прогноз	Площадь, га
1	2
Ослабление лесных насаждений	-
Усыхание лесных насаждений различной степени	-
Развитие очагов вредных организмов	-

1.4. Обнаружено загрязнение лесного участка отходами и выбросами: промышленными   
бытовыми

Вид загрязнения	Размеры загрязнения			Объем, кубм	Площадь загрязнения, га
	длина, м	ширина, м	высота, м		
1	2	3	4	5	6

**ЗАКЛЮЧЕНИЕ**

Оценка текущего санитарного и лесопатологического состояния лесных насаждений, назначенные профилактические мероприятия по защите лесов, заключение о необходимости проведения инструментального ЛПО.

По результатам визуального обследования санитарного и лесопатологического состояния, насаждение не требует проведения СОМ. СК- 1.2

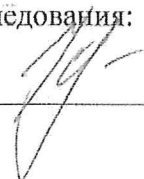
Участковое лесничество	Урочище (дача)	Квартал	Выдел	Площадь выдела, га	Лесопатологический выдел	Площадь лесопатологического выдела, га	Вид мероприятия	Рекомендуемый срок проведения мероприятия
1	2	3	4	5	6	7	8	9
Лукинское		77	5	96	2	7,8	--	--

Дата проведения обследований 06 июля 2023 г.

Дата составления документа 02 августа 2023 г.

Исполнитель работ по проведению лесопатологического обследования:

Инженер-лесопатолог КОГКУ "Кировлесцентр" Усатов Е.А.



**1. Визуальное (рекогносцировочное) лесопатологическое обследование кв. 77 выд. 4**

Наземное

Дистанционное

1.1. На площади 2,9 га фактическая таксационная характеристика лесного насаждения соответствует не соответствует таксационному описанию (нужное подчеркнуть). Причины несоответствия: Давность лесоустройства

Ведомость участков с выявленными несоответствиями приведена в приложении 1 к Акту.

1.2. Лесные насаждения с нарушенной и утраченной устойчивостью выявлены на площади     га:

Участковое лесничество	Урочище (дача)	квартал	выдел	Площадь, га		Причина ослабления, повреждения
				с нарушенной устойчивостью	с утраченной устойчивостью	
1	2	3	4	5	6	7
Итого						

Состояние обследованных лесных насаждений приведено в приложениях 1.1 – 1.4 к Акту в зависимости от метода проведения ЛПО.

1.3. В обследованных лесных насаждениях прогнозируется:

Прогноз	Площадь, га
1	2
Ослабление лесных насаждений	-
Усыхание лесных насаждений различной степени	-
Развитие очагов вредных организмов	-

1.4. Обнаружено загрязнение лесного участка отходами и выбросами: промышленными

бытовыми

Вид загрязнения	Размеры загрязнения			Объем, кубм	Площадь загрязнения, га
	длина, м	ширина, м	высота, м		
1	2	3	4	5	6

**ЗАКЛЮЧЕНИЕ**

Оценка текущего санитарного и лесопатологического состояния лесных насаждений, назначенные профилактические мероприятия по защите лесов, заключение о необходимости проведения инструментального ЛПО.

По результатам визуального обследования санитарного и лесопатологического состояния, насаждение не требует проведения СОМ. СКС- 1.2

Участковое лесничество	Урочище (дача)	Квартал	Выдел	Площадь выдела, га	Лесопатологический выдел	Площадь лесопатологического выдела, га	Вид мероприятия	Рекомендуемый срок проведения мероприятия
1	2	3	4	5	6	7	8	9
Лукинское		77	4	15	1	2,9	--	--

Дата проведения обследований 06 июля 2023 г.

Дата составления документа 02 августа 2023 г.

Исполнитель работ по проведению лесопатологического обследования:

Инженер-лесопатолог КОГКУ "Кировлесцентр" Усатов Е.А.



**1. Визуальное (рекогносцировочное) лесопатологическое обследование кв. 77 выд. 13**

Наземное

Дистанционное

1.1. На площади 3,6 га фактическая таксационная характеристика лесного насаждения соответствует не соответствует таксационному описанию (нужное подчеркнуть). Причины несоответствия: Давность лесоустройства

Ведомость участков с выявленными несоответствиями приведена в приложении 1 к Акту.

1.2. Лесные насаждения с нарушенной и утраченной устойчивостью выявлены на площади     га:

Участковое лесничество	Урочище (дача)	квартал	выдел	Площадь, га		Причина ослабления, повреждения
				с нарушенной устойчивостью	с утраченной устойчивостью	
1	2	3	4	5	6	7
Итого						

Состояние обследованных лесных насаждений приведено в приложениях 1.1 – 1.4 к Акту в зависимости от метода проведения ЛПО.

1.3. В обследованных лесных насаждениях прогнозируется:

Прогноз	Площадь, га
1	2
Ослабление лесных насаждений	-
Усыхание лесных насаждений различной степени	-
Развитие очагов вредных организмов	-

1.4. Обнаружено загрязнение лесного участка отходами и выбросами: промышленными   
бытовыми

Вид загрязнения	Размеры загрязнения			Объем, кубм	Площадь загрязнения, га
	длина, м	ширина, м	высота, м		
1	2	3	4	5	6

**ЗАКЛЮЧЕНИЕ**

Оценка текущего санитарного и лесопатологического состояния лесных насаждений, назначенные профилактические мероприятия по защите лесов, заключение о необходимости проведения инструментального ЛПО.

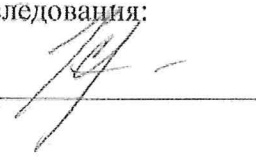
По результатам визуального обследования санитарного и лесопатологического состояния, насаждение не требует проведения СОМ. СКС- 1.2

Участковое лесничество	Урочище (дача)	Квартал	Выдел	Площадь выдела, га	Лесопатологический выдел	Площадь лесопатологического выдела, га	Вид мероприятия	Рекомендуемый срок проведения мероприятия
1	2	3	4	5	6	7	8	9
Лукинское		77	13	28	1	3,6	--	---

Дата проведения обследований 06 июля 2023 г.

Дата составления документа 02 августа 2023 г.

Исполнитель работ по проведению лесопатологического обследования:

Инженер-лесопатолог КОГКУ "Кировлесцентр" Усатов Е.А. 

Приложение 1  
к акту лесопатологического обследования

**Ведомость лесных участков с выявленными несоответствиями таксационным описаниям**

Субъект Российской Федерации Кировская область Лесничество Даровское Участковое лесничество Лукинское

Год проведения лесопроизводства	Номер квартала	Номер выдела	Площадь выдела, га	Целевое назначение лесов	Категория защитных лесов	ОЗУ	Источник данных	Номер выдела лесопатологического выдела	Площадь лесопатологического выдела, га	Таксационная характеристика									Заложено пробных площадей																													
										состав	попада	возраст, лет	средняя высота, м	средний диаметр, см	тип леса	полнота	бонитет	запас, куб. м/га	количество, шт.	общая площадь																												
1	2	3	4	5	6	7	8	9	10	11	12	13	14	15	16	17	18	19	20	21																												
2008	14	14	29	Эксплуатационные			ТО	1	14,7	40с 2Б 4Е С	Ос Б Е С	100	26 24 22	40 28 24	ЧБЗ	0,7	2	260																														
																					Ф	1	14,7	40с 2Б 4Е С	Ос Б Е С	100	26 24 22	40 28 24	ЧБЗ	0,5	2	250																
																																			ТО	1	21,5	5Е 30с 2Б С	Е Ос Б С	120	23 27 25	24 44 28	ЧБЗ	0,7	3	310		
2008	14	19	50	Эксплуатационные			ТО	1	21,5	5Е 30с 2Б С	Е Ос Б С	120	23 27 25	24 44 28	ЧБЗ	0,6	3	230																														

















Приложение 1.1  
к акту лесопатологического обследования

Результаты проведения лесопатологического обследования лесных насаждений  
за июль 2023 г.  
(лесов)

Субъект Российской Федерации: Кировская область  
Участковое лесничество: Лукинское  
Лесничество (лесопарк): Даровское  
Урочище (лесная дача): Даровское

Помер квартала	Помер выдела	Площадь выдела, га	Лесное назначение лесов	Категория защитных лесов	ОЗУ	Помер лесопатологического выдела, га	Выделя, га	Таксономия характеристика лесного насаждения										Распределение деревьев по категориям состояния, % от запаса										Наименование микроплати	Почвенный индекс, % от запаса	Причина ослабления, повреждения	Наименование микроплати									
								состояние	порода	возраст	средняя высота, м	средний диаметр, см	тип леса	пониота	болннет	запас, куб. м/га	число деревьев на гектаре	без признаков ослабления	ослабленные	сильно ослабленные	ущажающие	незрелый сухостой	зрелый сухостой	старый сухостой	старый ветровал	старый бурелом	старый бурелом													
14	19	21,5	Эксплуатационные			1	21,5								ЧВЗ	0,6	3	230	18	19	20	21	22	23	24	25	26	27	28	29	30	31	32	33	34	35	36	пониот, га	БН	21,5
21	7	43,7	Эксплуатационные			1	43,7								ЧВЗ	0,5	2	210	18	19	20	21	22	23	24	25	26	27	28	29	30	31	32	33	34	35	36	пониот, га	БН	43,7
21	16	23,7	Эксплуатационные			1	23,7								ЧВЗ	0,6	3	210	18	19	20	21	22	23	24	25	26	27	28	29	30	31	32	33	34	35	36	пониот, га	БН	23,7
21	26	33,2	Эксплуатационные			1	33,2								ЧВЗ	0,3	2	110	18	19	20	21	22	23	24	25	26	27	28	29	30	31	32	33	34	35	36	пониот, га	БН	33,2





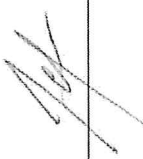


№ п/п	№ выдела	№ участка	№ выдела	№ участка	№ выдела	№ участка	Таблицы характеристик лесного насаждения										№ выдела	№ участка	№ выдела	№ участка	№ выдела	№ участка	№ выдела	№ участка	Распределение деревьев по категориям состояния, % от запаса										Наличие запасов																																																																																																																																																																																																																																																																																																																																																																																																																																																																																																																																																																																																																																																																																																																																																																																																																																																																																																																																																																																																				
							Возраст	Высота	Диаметр	Плотность	Средний диаметр	Средняя высота	Средняя плотность	Средний диаметр	Средняя высота	Средняя плотность									Средний диаметр	Средняя высота	Средняя плотность	Средний диаметр	Средняя высота	Средняя плотность	Средний диаметр	Средняя высота	Средняя плотность	Средний диаметр	Средняя высота	Средняя плотность	Средний диаметр	Средняя высота	Средняя плотность	Средний диаметр	Средняя высота	Средняя плотность	Средний диаметр	Средняя высота	Средняя плотность	Средний диаметр	Средняя высота	Средняя плотность	Средний диаметр	Средняя высота	Средняя плотность	Средний диаметр	Средняя высота	Средняя плотность																																																																																																																																																																																																																																																																																																																																																																																																																																																																																																																																																																																																																																																																																																																																																																																																																																																																																																																																																																																	
1	2	3	4	5	6	7	8	9	10	11	12	13	14	15	16	17	18	19	20	21	22	23	24	25	26	27	28	29	30	31	32	33	34	35	36	37	38	39	40	41	42	43	44	45	46	47	48	49	50	51	52	53	54	55	56	57	58	59	60	61	62	63	64	65	66	67	68	69	70	71	72	73	74	75	76	77	78	79	80	81	82	83	84	85	86	87	88	89	90	91	92	93	94	95	96	97	98	99	100	101	102	103	104	105	106	107	108	109	110	111	112	113	114	115	116	117	118	119	120	121	122	123	124	125	126	127	128	129	130	131	132	133	134	135	136	137	138	139	140	141	142	143	144	145	146	147	148	149	150	151	152	153	154	155	156	157	158	159	160	161	162	163	164	165	166	167	168	169	170	171	172	173	174	175	176	177	178	179	180	181	182	183	184	185	186	187	188	189	190	191	192	193	194	195	196	197	198	199	200	201	202	203	204	205	206	207	208	209	210	211	212	213	214	215	216	217	218	219	220	221	222	223	224	225	226	227	228	229	230	231	232	233	234	235	236	237	238	239	240	241	242	243	244	245	246	247	248	249	250	251	252	253	254	255	256	257	258	259	260	261	262	263	264	265	266	267	268	269	270	271	272	273	274	275	276	277	278	279	280	281	282	283	284	285	286	287	288	289	290	291	292	293	294	295	296	297	298	299	300	301	302	303	304	305	306	307	308	309	310	311	312	313	314	315	316	317	318	319	320	321	322	323	324	325	326	327	328	329	330	331	332	333	334	335	336	337	338	339	340	341	342	343	344	345	346	347	348	349	350	351	352	353	354	355	356	357	358	359	360	361	362	363	364	365	366	367	368	369	370	371	372	373	374	375	376	377	378	379	380	381	382	383	384	385	386	387	388	389	390	391	392	393	394	395	396	397	398	399	400	401	402	403	404	405	406	407	408	409	410	411	412	413	414	415	416	417	418	419	420	421	422	423	424	425	426	427	428	429	430	431	432	433	434	435	436	437	438	439	440	441	442	443	444	445	446	447	448	449	450	451	452	453	454	455	456	457	458	459	460	461	462	463	464	465	466	467	468	469	470	471	472	473	474	475	476	477	478	479	480	481	482	483	484	485	486	487	488	489	490	491	492	493	494	495	496	497	498	499	500	501	502	503	504	505	506	507	508	509	510	511	512	513	514	515	516	517	518	519	520	521	522	523	524	525	526	527	528	529	530	531	532	533	534	535	536	537	538	539	540	541	542	543	544	545	546	547	548	549	550	551	552	553	554	555	556	557	558	559	560	561	562	563	564	565	566	567	568	569	570	571	572	573	574	575	576	577	578	579	580	581	582	583	584	585	586	587	588	589	590	591	592	593	594	595	596	597	598	599	600	601	602	603	604	605	606	607	608	609	610	611	612	613	614	615	616	617	618	619	620	621	622	623	624	625	626	627	628	629	630	631	632	633	634	635	636	637	638	639	640	641	642	643	644	645	646	647	648	649	650	651	652	653	654	655	656	657	658	659	660	661	662	663	664	665	666	667	668	669	670	671	672	673	674	675	676	677	678	679	680	681	682	683	684	685	686	687	688	689	690	691	692	693	694	695	696	697	698	699	700	701	702	703	704	705	706	707	708	709	710	711	712	713	714	715	716	717	718	719	720	721	722	723	724	725	726	727	728	729	730	731	732	733	734	735	736	737	738	739	740	741	742	743	744	745	746	747	748	749	750	751	752	753	754	755	756	757	758	759	760	761	762	763	764	765	766	767	768	769	770	771	772	773	774	775	776	777	778	779	780	781	782	783	784	785	786	787	788	789	790	791	792	793	794	795	796	797	798	799	800	801	802	803	804	805	806	807	808	809	810	811	812	813	814	815	816	817	818	819	820	821	822	823	824	825	826	827	828	829	830	831	832	833	834	835	836	837	838	839	840	841	842	843	844	845	846	847	848	849	850	851	852	853	854	855	856	857	858	859	860	861	862	863	864	865	866	867	868	869	870	871	872	873	874	875	876	877	878	879	880	881	882	883	884	885	886	887	888	889	890	891	892	893	894	895	896	897	898	899	900	901	902	903	904	905	906	907	908	909	910	911	912	913	914	915	916	917	918	919	920	921	922	923	924	925	926	927	928	929	930	931	932	933	934	935	936	937	938	939	940	941	942	943	944	945	946	947	948	949	950	951	952	953	954	955	956	957	958	959	960	961	962	963	964	965	966	967	968	969	970	971	972	973	974	975	976	977	978	979	980	981	982	983	984	985	986	987	988	989	990	991	992	993	994	995	996	997	998	999	1000

Условные обозначения: Н - деревья не подлежат рубке; Р - деревья подлежат рубке  
 Исполнитель работ по прореживанию лесопосадочного обеспечения:

Ф.И.О. \_\_\_\_\_ Уставь Е.А. \_\_\_\_\_ Подпись \_\_\_\_\_

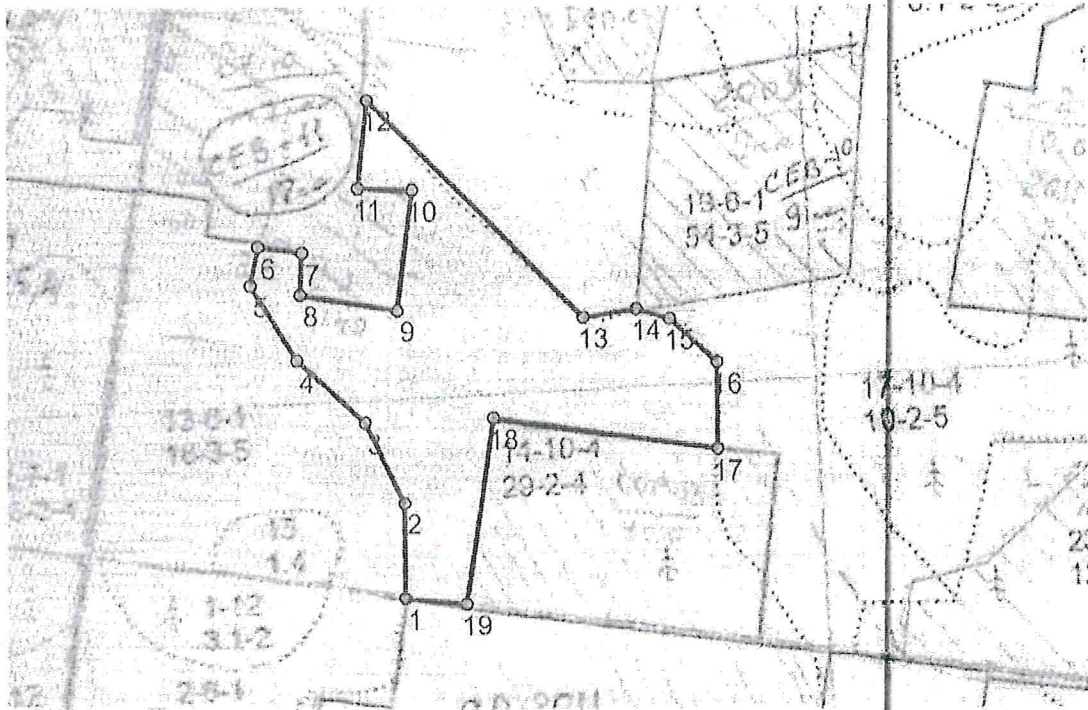
Дата составления документа \_\_\_\_\_ 05.06.2023 г. \_\_\_\_\_ Телефон \_\_\_\_\_



### Абрис участка леса

в кв. 14 выд. 14 на площади 14,7 га Даровское лесничество, Лукинское  
участковое лесничество

Масштаб 1:10 000



Условные обозначения:

участок, намечаемый в сплошную санитарную рубку/без назначения

Исполнитель работ по проведению лесопатологического исследования:

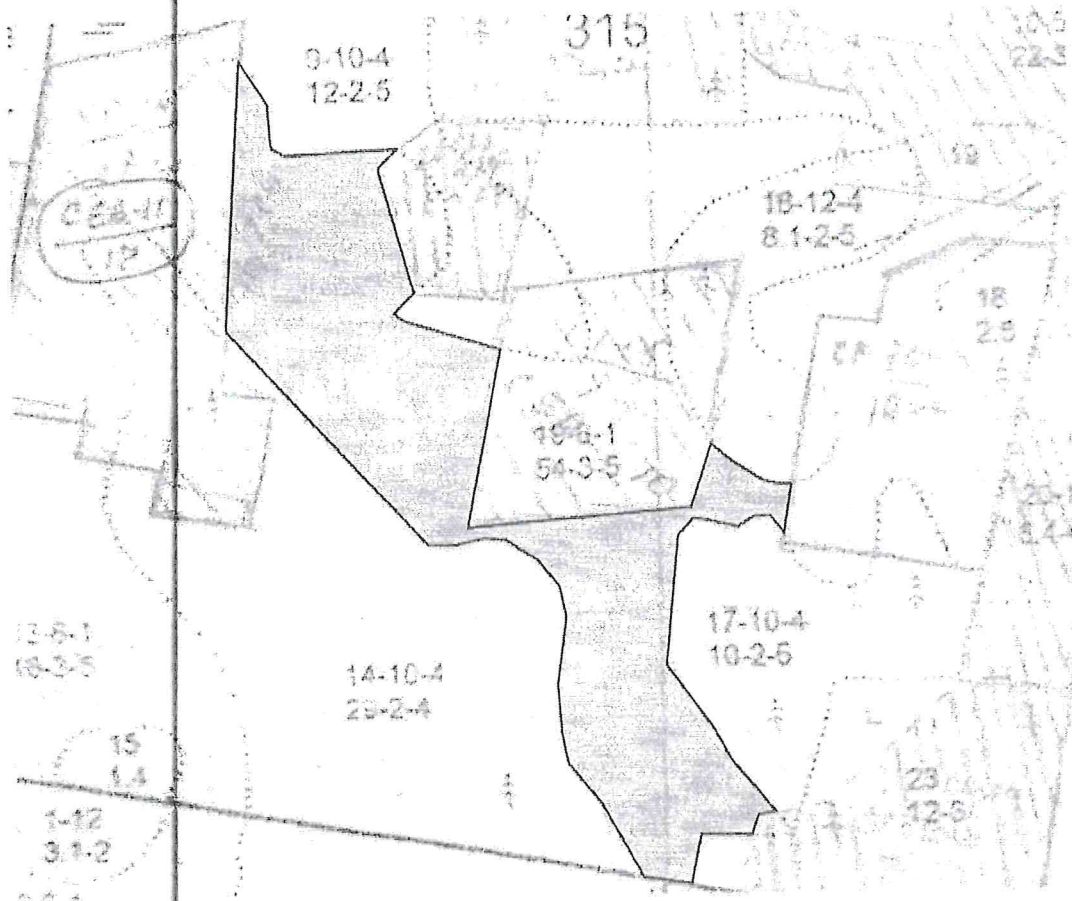
ФИО Усатов Е.А. Подпись

Дата составления документа 28.07.2023 г.

### Абрис участка леса

в кв. 14 выд. 19 на площади 21,5 га Даровское лесничество, Лукинское  
участковое лесничество


Масштаб 1:10 000



Условные обозначения:

участок, намечаемый в сплошную санитарную рубку/без назначения

Исполнитель работ по проведению лесопатологического исследования:

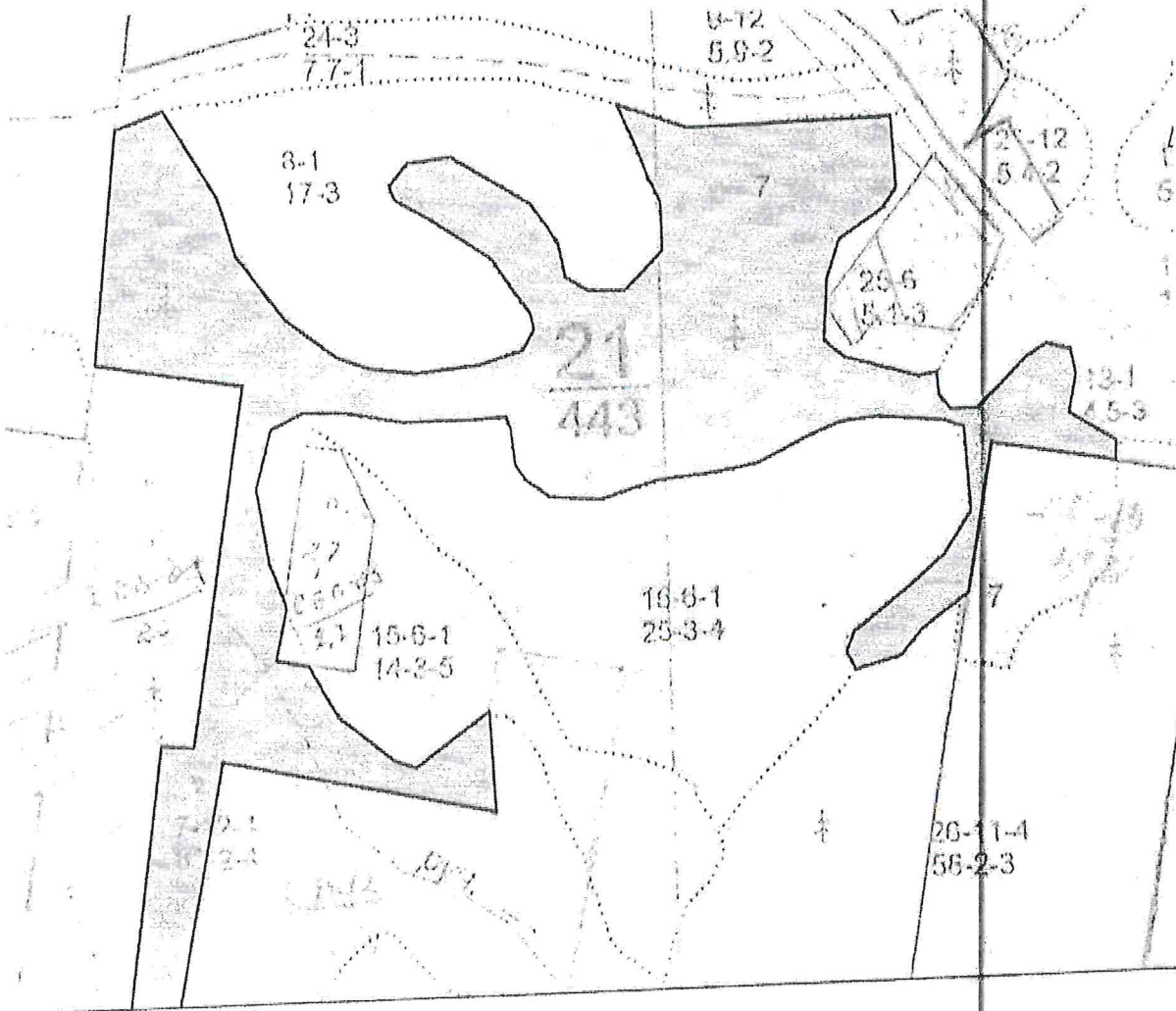
ФИО Усатов Е.А. Подпись 

Дата составления документа 28.07.2023 г.

### Абрис участка леса

в кв. 21 выд. 7 на площади 43,7 га Даровское лесничество, Лукинское  
участковое лесничество

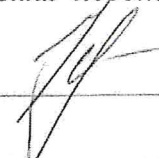
Масштаб 1:10 000



Условные обозначения:

участок, намечаемый в сплошную санитарную рубку/без назначения

Исполнитель работ по проведению лесопатологического исследования:

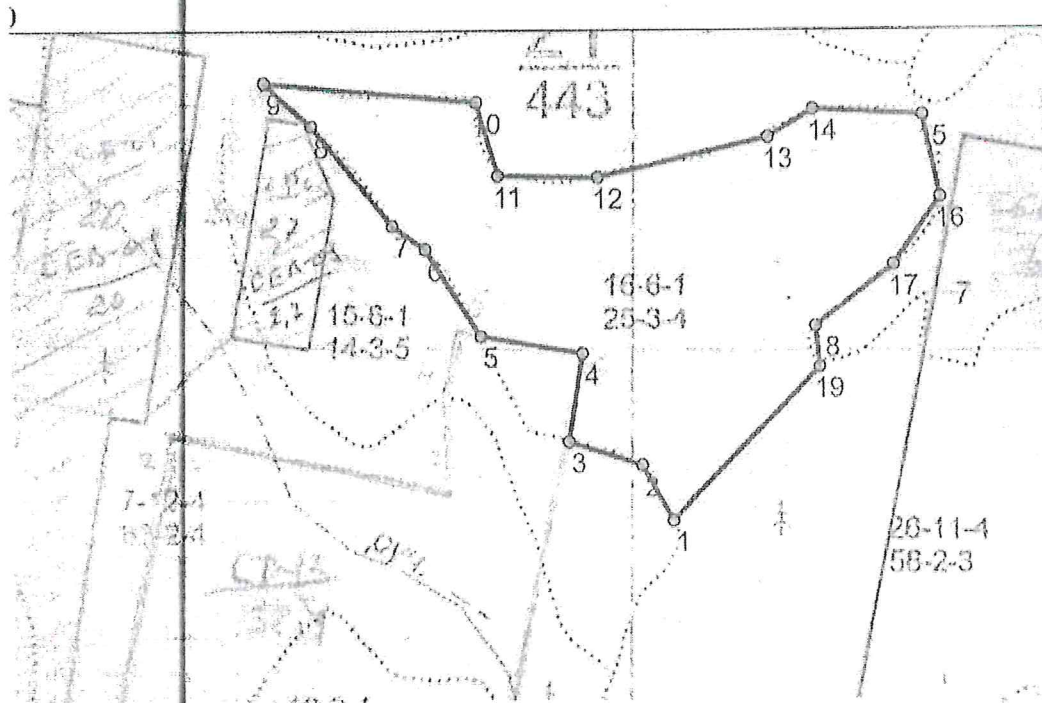
ФИО Усатов Е.А. Подпись 

Дата составления документа 28.07.2023 г.

### Абрис участка леса

в кв. 21 выд. 16 на площади 23,7 га Даровское лесничество, Лукинское  
участковое лесничество

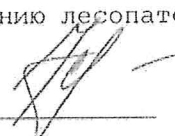
Масштаб 1:10 000



Условные обозначения:

участок, намечаемый в сплошную санитарную рубку/без назначения

Исполнитель работ по проведению лесопатологического исследования:

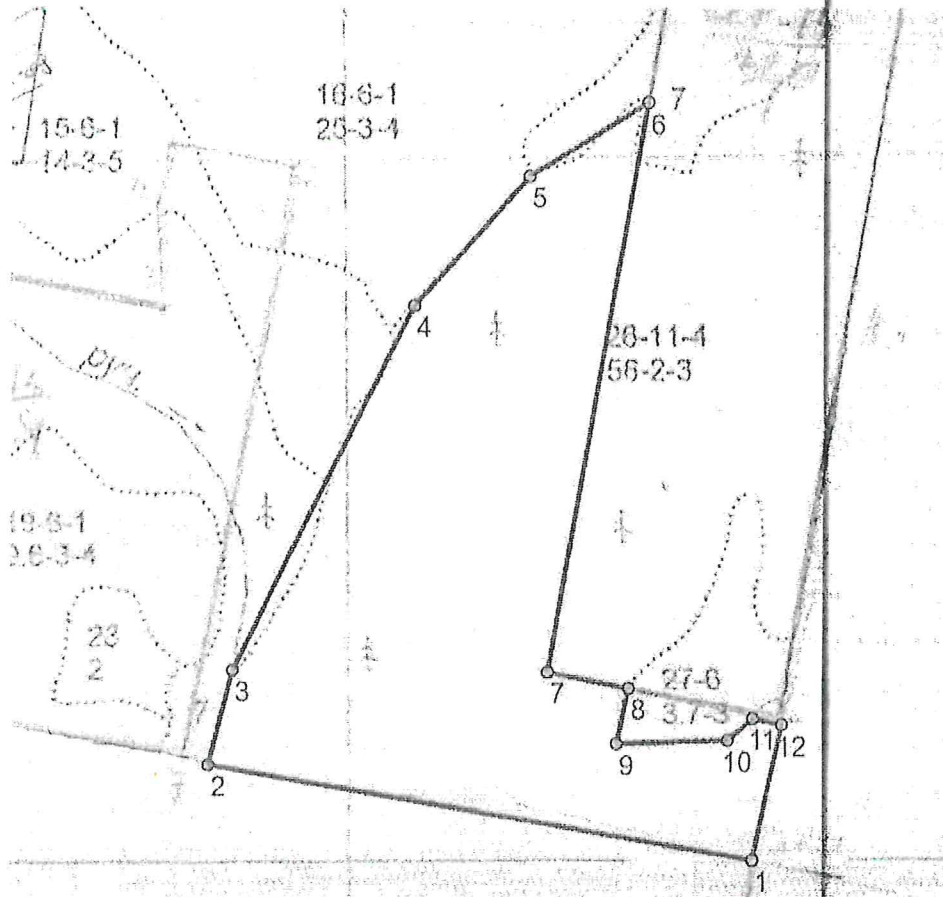
ФИО Усатов Е.А. Подпись 

Дата составления документа 28.07.2023 г.

### Абрис участка леса

в кв. 21 выд. 26 на площади 33,2 га Даровское лесничество, Лукинское  
участковое лесничество


Масштаб 1:10 000



Условные обозначения:

участок, намечаемый в сплошную санитарную рубку/без назначения

Исполнитель работ по проведению лесопатологического исследования:

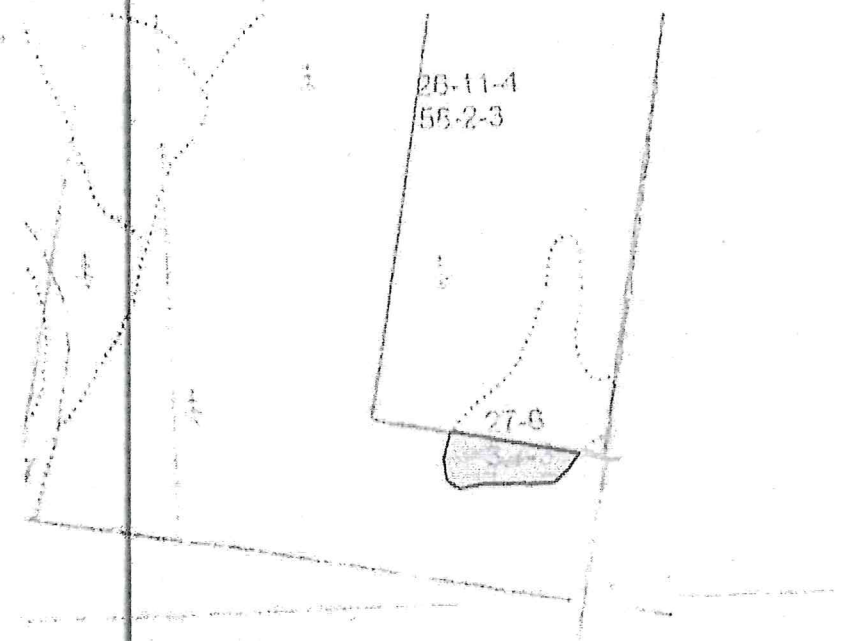
ФИО Усатов Е.А. Подпись 

Дата составления документа 28.07.2023 г.

### Абрис участка леса

в кв. 21 вид. 27 на площади 0,9 га Даровское лесничество, Лукинское  
участковое лесничество


Масштаб \_\_\_1:10 000\_\_\_



Условные обозначения:

участок, намечаемый в сплошную санитарную рубку/без назначения

Исполнитель работ по проведению лесопатологического исследования:

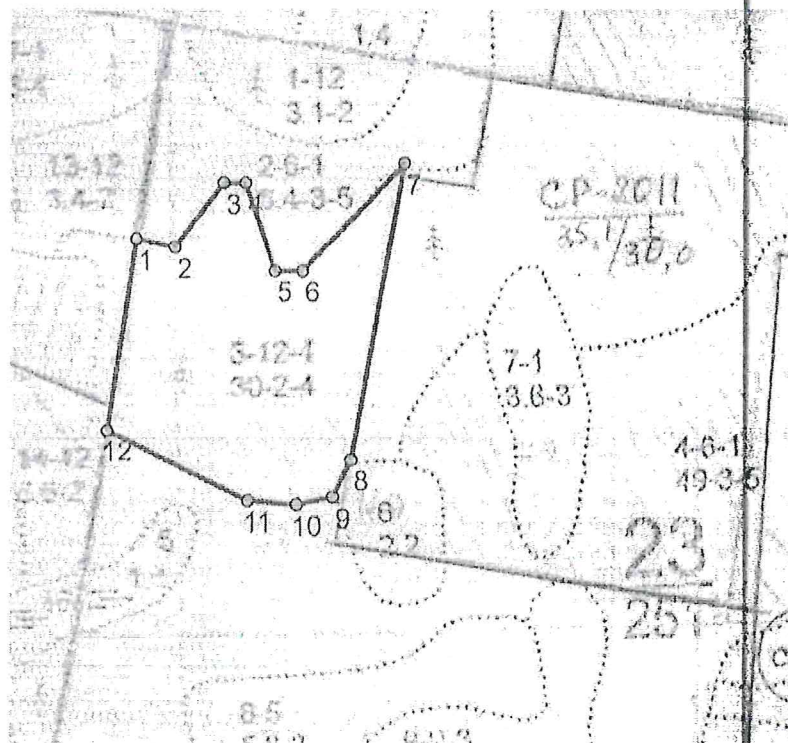
ФИО Усатов Е.А. Подпись 

Дата составления документа 28.07.2023 г.

### Абрис участка леса

в кв. 23 выд. 3 на площади 11,5 га Даровское лесничество, Лукинское  
участковое лесничество

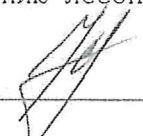
Масштаб 1:10 000



Условные обозначения:

участок, намечаемый в сплошную санитарную рубку/без назначения

Исполнитель работ по проведению лесопатологического исследования:

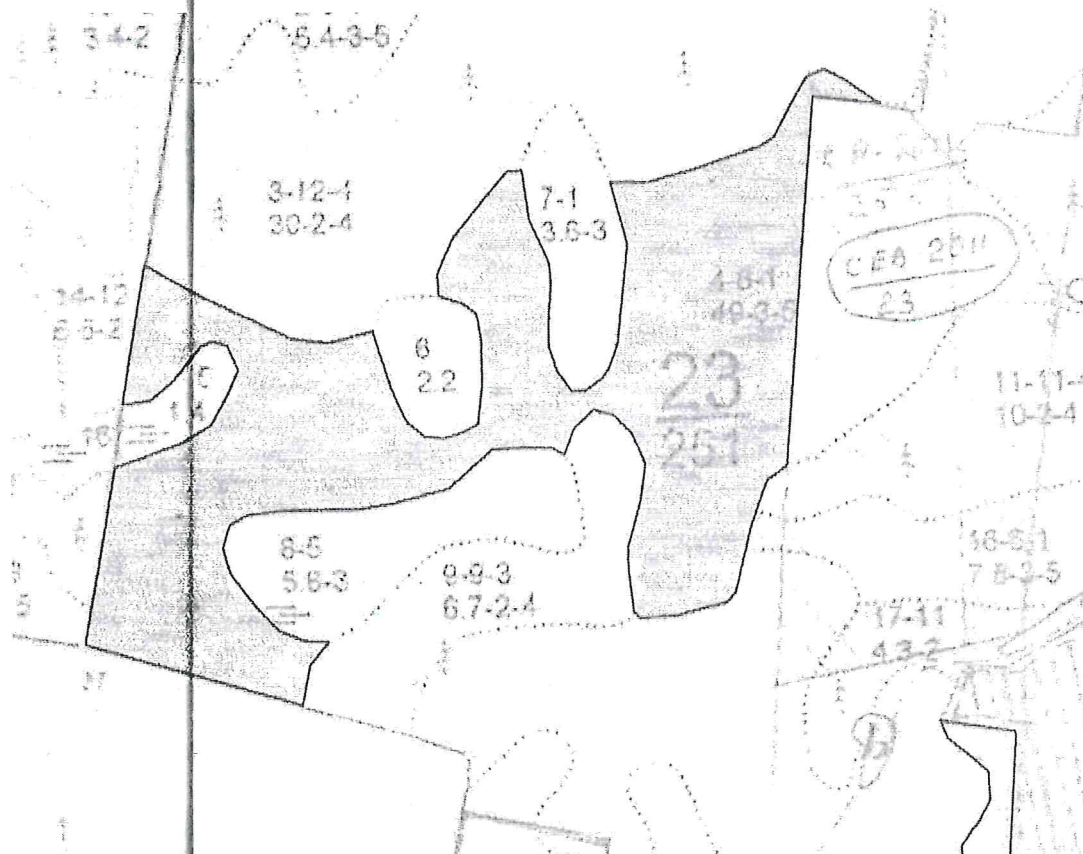
ФИО Усатов Е.А. Подпись 

Дата составления документа 28.07.2023 г.

### Абрис участка леса

в кв. 23 вид. 4 на площади 31,4 га Даровское лесничество, Лукинское  
участковое лесничество


Масштаб 1:10 000



Условные обозначения:

участок, намечаемый в сплошную санитарную рубку/без назначения

Исполнитель работ по проведению лесопатологического исследования:

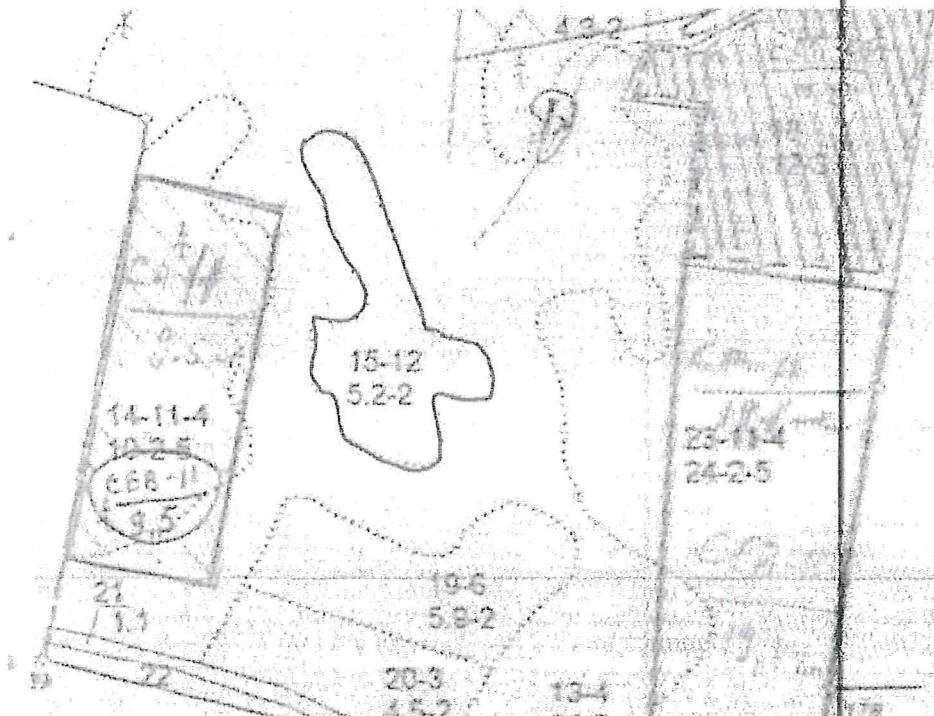
ФИО Усатов Е.А. Подпись 

Дата составления документа 28.07.2023 г.

### Абрис участка леса

в кв. 23 выд. 15 на площади 5,2 га Даровское лесничество, Лукинское  
участковое лесничество


Масштаб 1:10 000



Условные обозначения:

участок, намечаемый в сплошную санитарную рубку/без назначения

Исполнитель работ по проведению лесопатологического исследования:

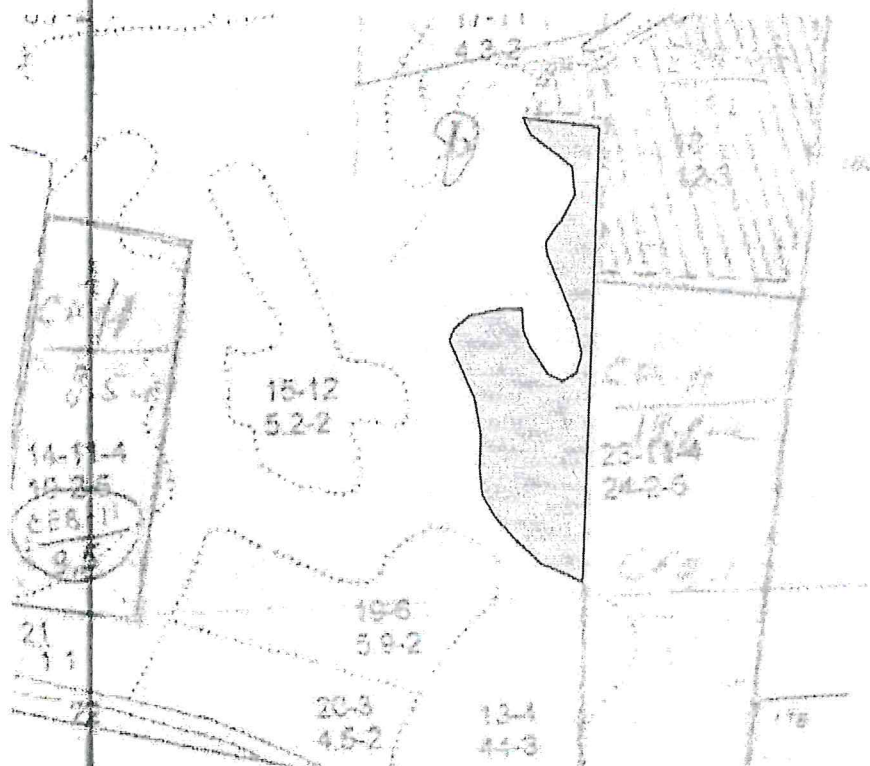
ФИО Усатов Е.А. Подпись 

Дата составления документа 29.07.2023 г.

### Абрис участка леса

в кв. 23 вид. 23 на площади 5,7 га Даровское лесничество, Лукинское  
участковое лесничество


Масштаб 1:10 000



Условные обозначения:

участок, намечаемый в сплошную санитарную рубку/без назначения

Исполнитель работ по проведению лесопатологического исследования:

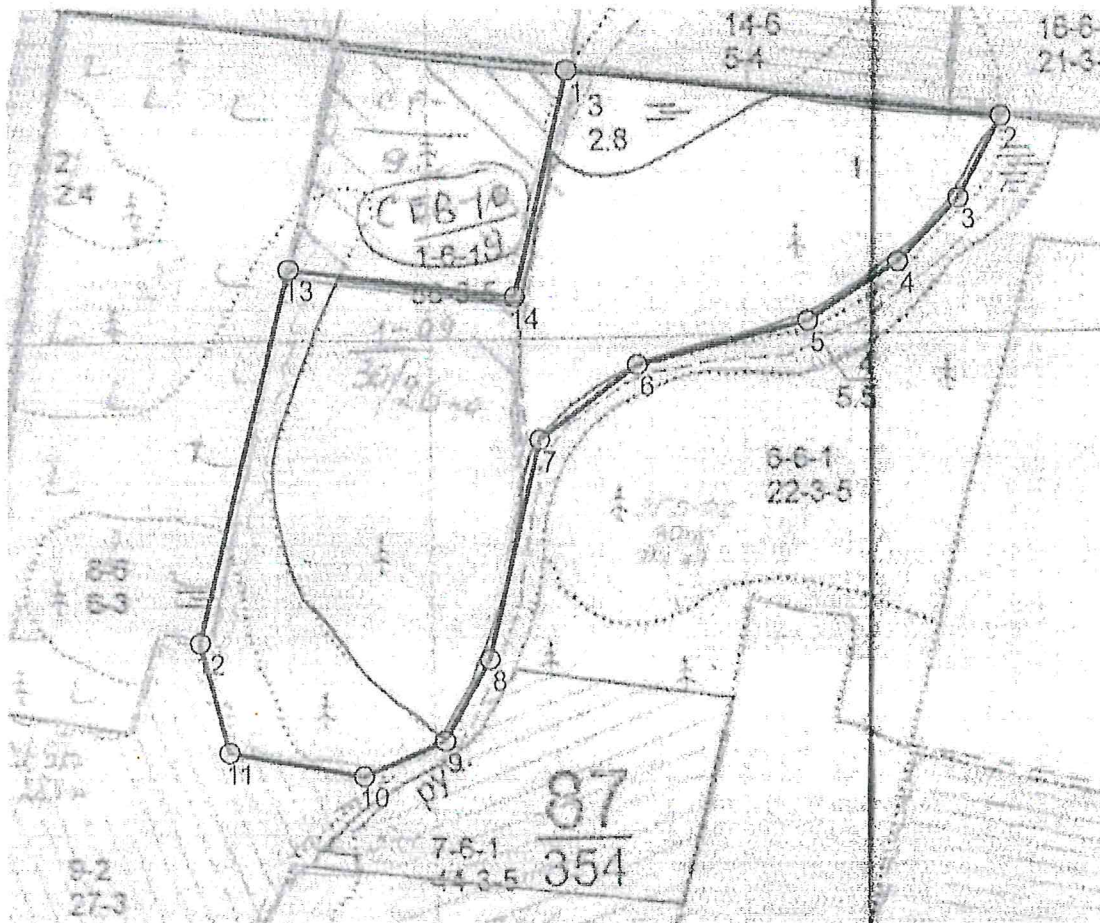
ФИО Усатов Е.А. Подпись 

Дата составления документа 28.07.2023 г.

### Абрис участка леса

в кв. 87 выд. 1 на площади 31,8 га Даровское лесничество, Лукинское  
участковое лесничество

Масштаб 1:10 000



Условные обозначения:

участок, намечаемый в сплошную санитарную рубку/без назначения

Исполнитель работ по проведению лесопатологического исследования:

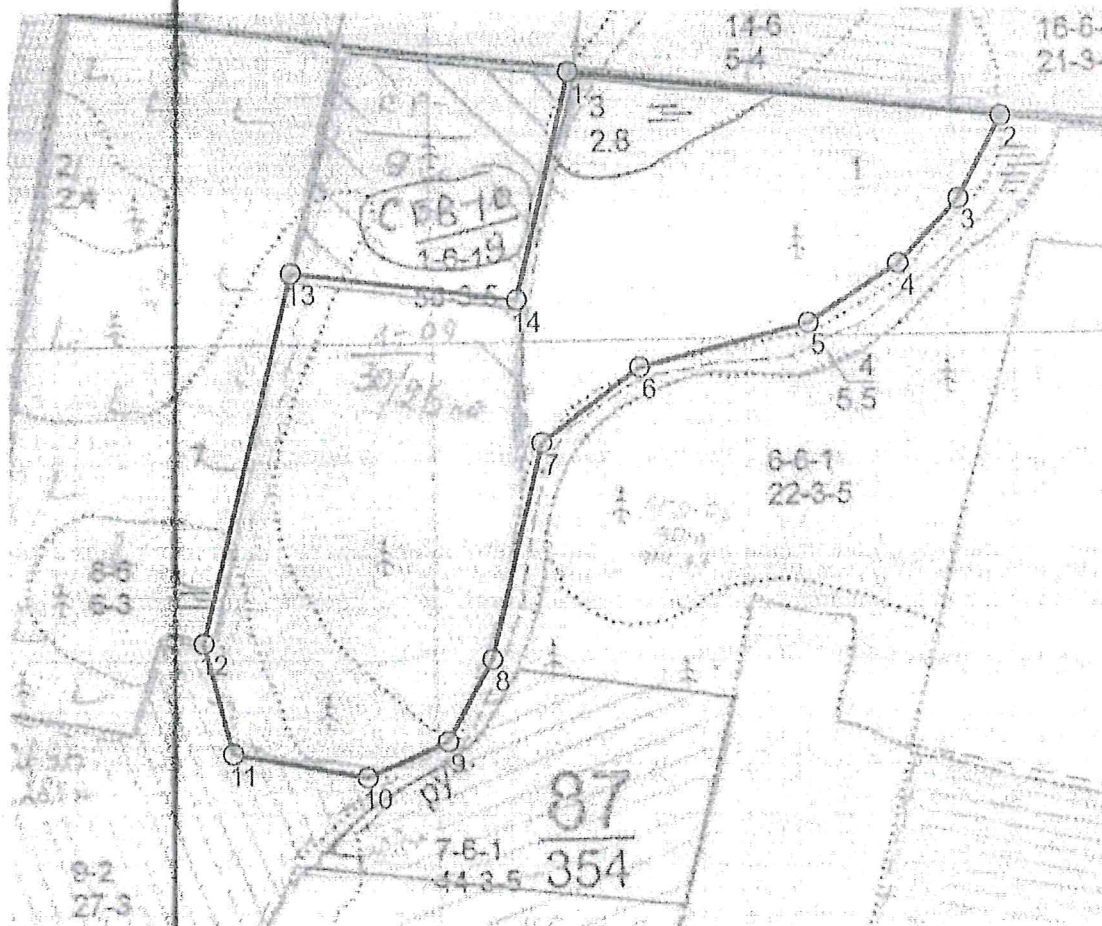
ФИО Усатов Е.А. Подпись \_\_\_\_\_

Дата составления документа 28.07.2023 г.

### Абрис участка леса

в кв. 87 выд. 3 на площади 2,8 га Даровское лесничество, Лукинское  
участковое лесничество

Масштаб 1:10 000



Условные обозначения:

участок, намечаемый в сплошную санитарную рубку/без назначения

Исполнитель работ по проведению лесопатологического исследования:

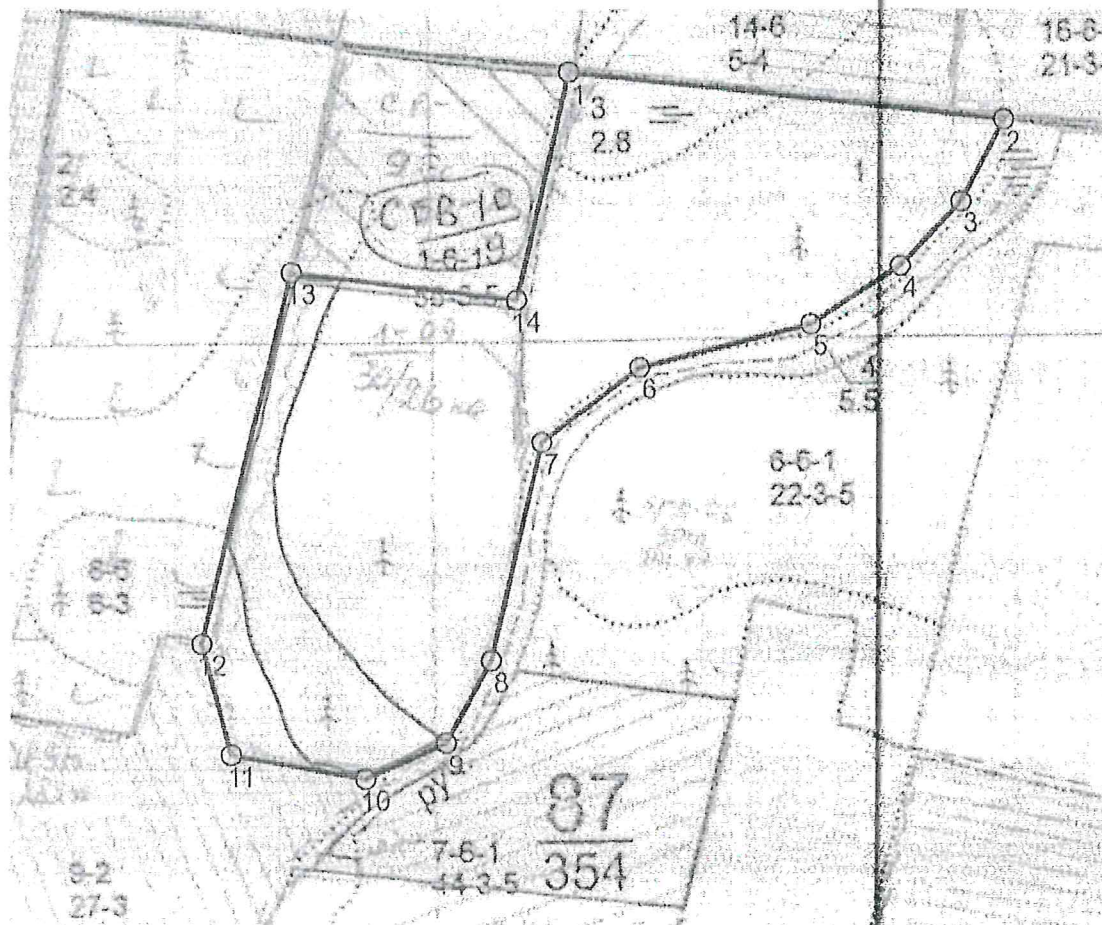
ФИО Усатов Е.А. Подпись \_\_\_\_\_

Дата составления документа 28.07.2023 г. \_\_\_\_\_

### Абрис участка леса

в кв. 87 выд. 7 на площади 5,5 га Даровское лесничество, Лукинское  
участковое лесничество

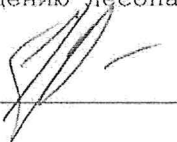
Масштаб 1:10 000



Условные обозначения:

участок, намечаемый в сплошную санитарную рубку/без назначения

Исполнитель работ по проведению лесопатологического исследования:

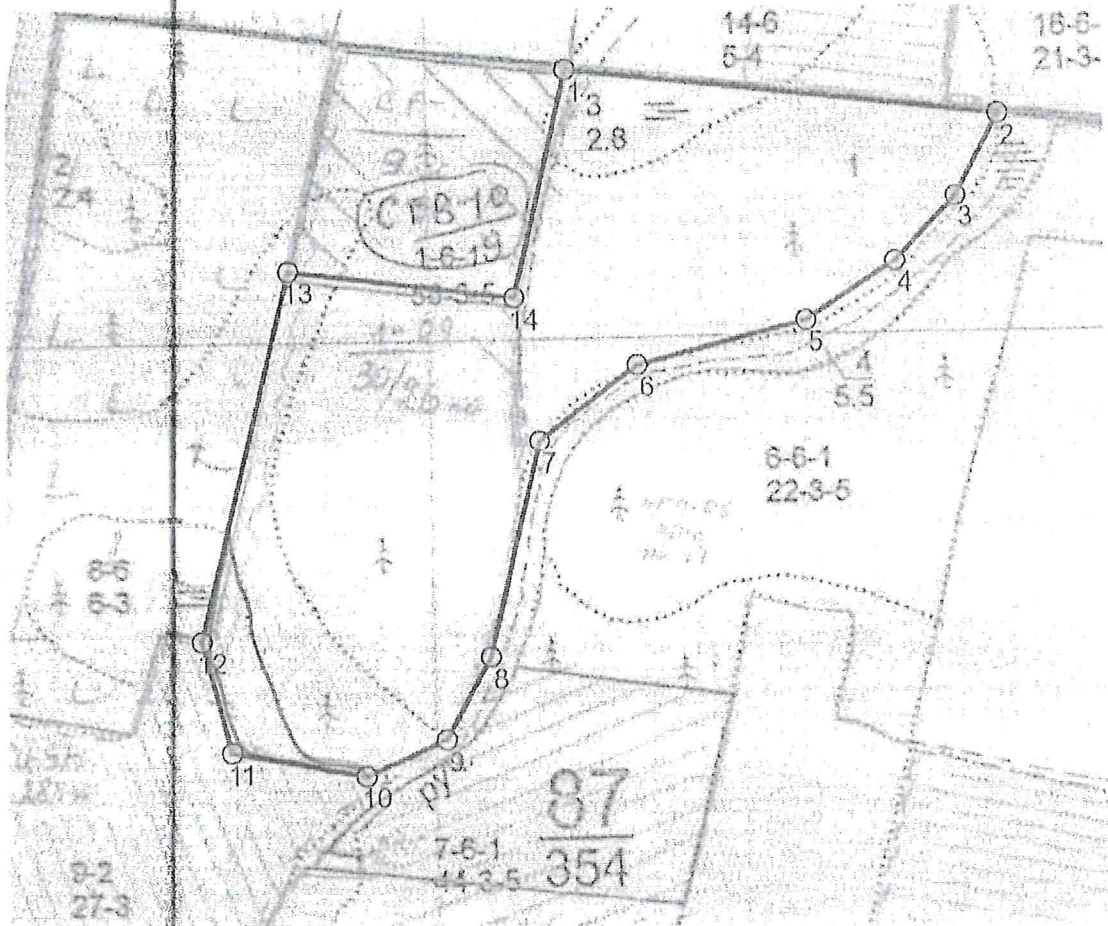
ФИО Усатов Е.А. Подпись 

Дата составления документа 28.07.2023 г.

### Абрис участка леса

в кв. 87 выд. 8 на площади 1,9 га Даровское лесничество, Лукинское  
участковое лесничество


Масштаб 1:10 000



Условные обозначения:

участок, намечаемый в сплошную санитарную рубку/без назначения

Исполнитель работ по проведению лесопатологического исследования:

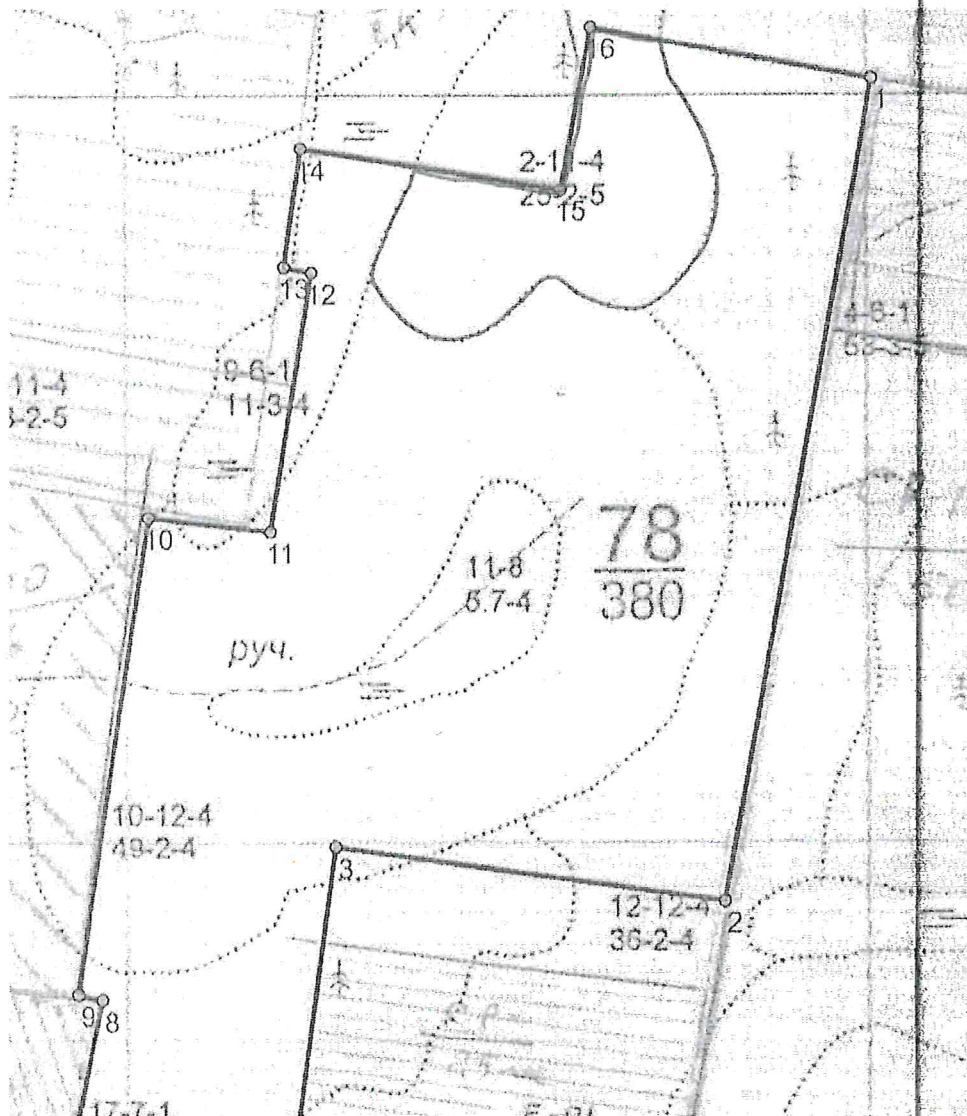
ФИО Усатов Е.А. Подпись 

Дата составления документа 28.07.2023 г.

### Абрис участка леса

в кв. 78 выд. 2 на площади 10,3 га Даровское лесничество, Лукинское  
участковое лесничество


Масштаб 1:10 000



Условные обозначения:

участок, намечаемый в сплошную санитарную рубку/без назначения

Исполнитель работ по проведению лесопатологического исследования:

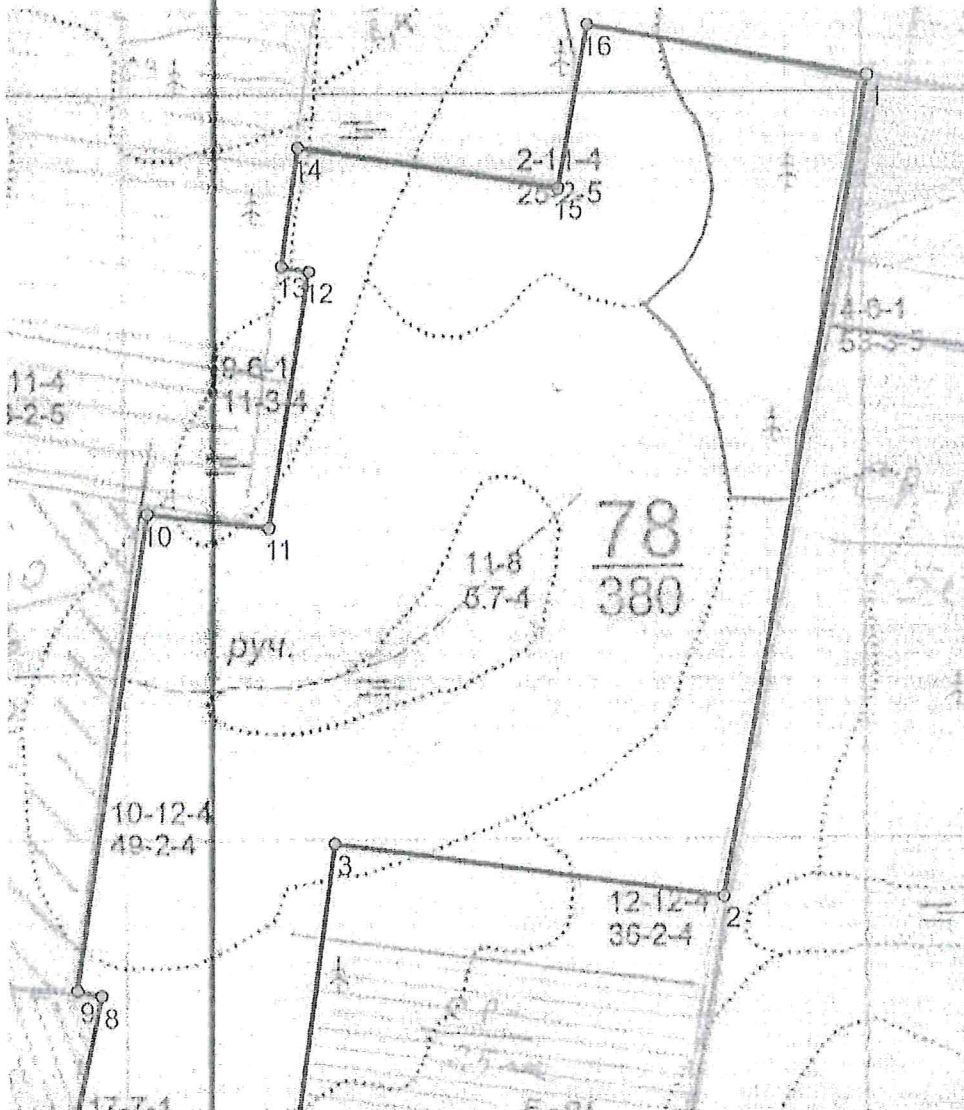
ФИО Усатов Е.А. Подпись 

Дата составления документа 28.07.2023 г.

### Абрис участка леса

в кв. 78 вид. 4 на площади 10,7 га Даровское лесничество, Лукинское  
участковое лесничество

Масштаб 1:10 000



Условные обозначения:

участок, намечаемый в сплошную санитарную рубку/без назначения

Исполнитель работ по проведению лесопатологического исследования:

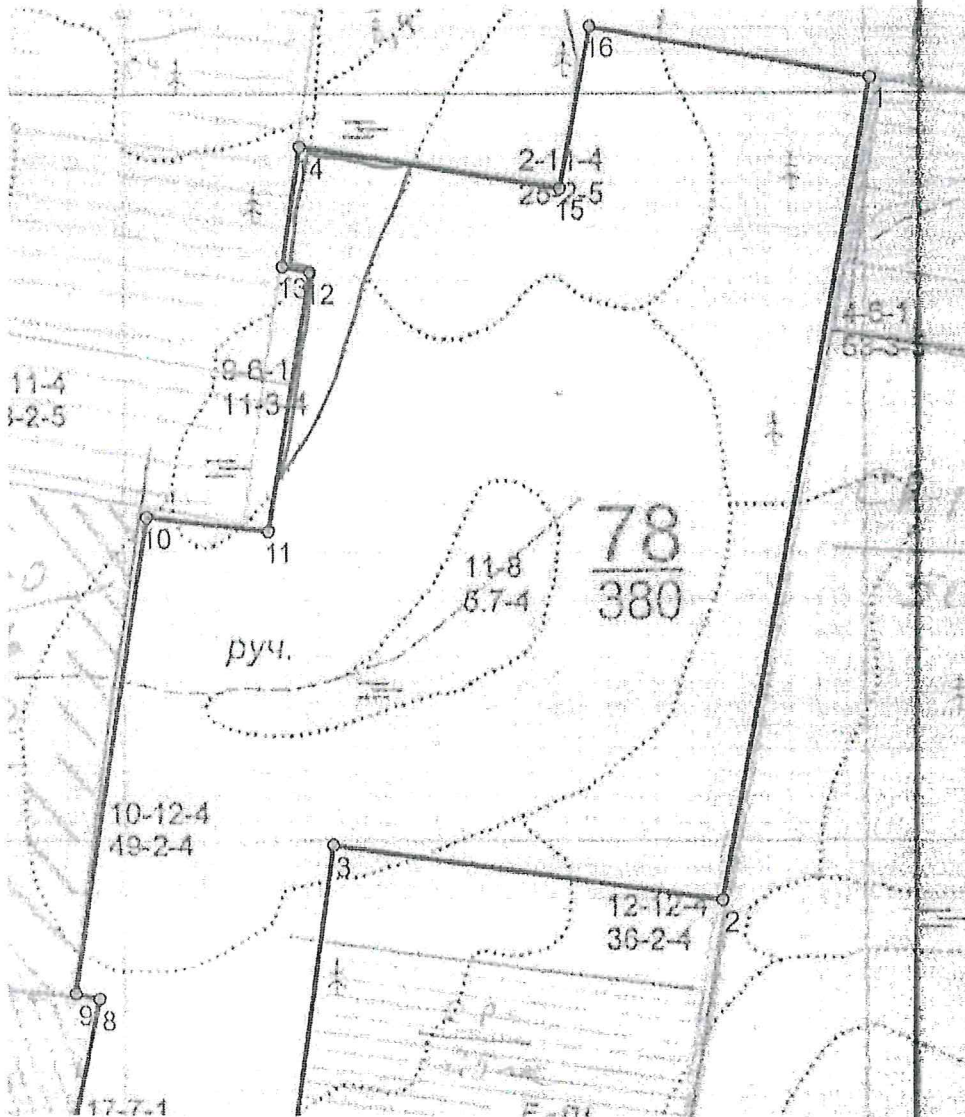
ФИО Усатов Е.А. Подпись \_\_\_\_\_

Дата составления документа 28.07.2023 г.

### Абрис участка леса

в кв. 78 выд. 9 на площади 3,9 га Даровское лесничество, Лукинское  
участковое лесничество

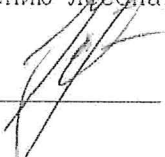
Масштаб 1:10 000



Условные обозначения:

участок, намечаемый в сплошную санитарную рубку/без назначения

Исполнитель работ по проведению лесопатологического исследования:

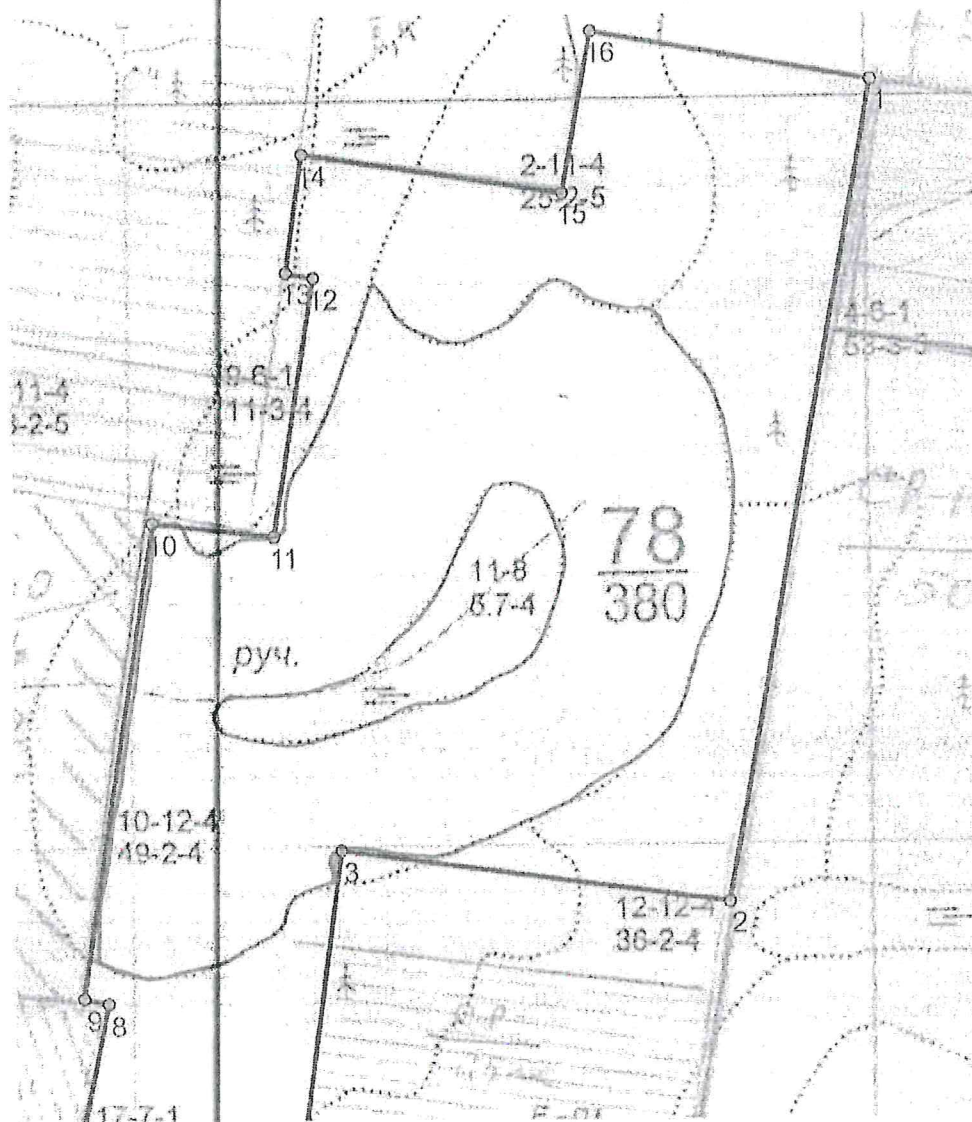
ФИО Усатов Е.А. Подпись 

Дата составления документа 28.07.2023 г.

### Абрис участка леса

в кв. 78 выд. 10 на площади 42,5 га Даровское лесничество, Лукинское  
участковое лесничество


Масштаб 1:10 000



Условные обозначения:

участок, намечаемый в сплошную санитарную рубку/без назначения

Исполнитель работ по проведению лесопатологического исследования:

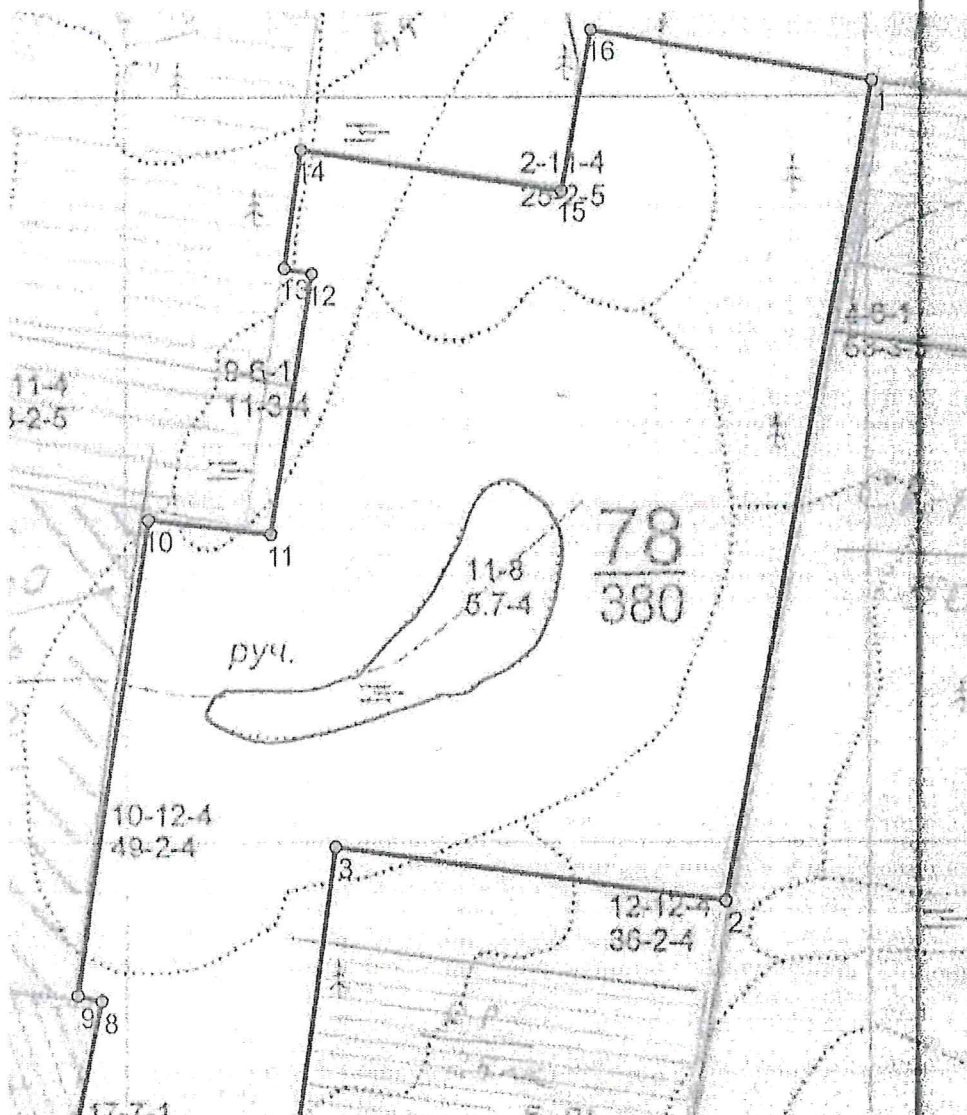
ФИО Усатов Е.А. Подпись 

Дата составления документа 28.07.2023 г.

### Абрис участка леса

в кв. 78 выд. 11 на площади 5,7 га Даровское лесничество, Лукинское  
участковое лесничество

Масштаб 1:10 000



Условные обозначения:

участок, намечаемый в сплошную санитарную рубку/без назначения

Исполнитель работ по проведению лесопатологического исследования:

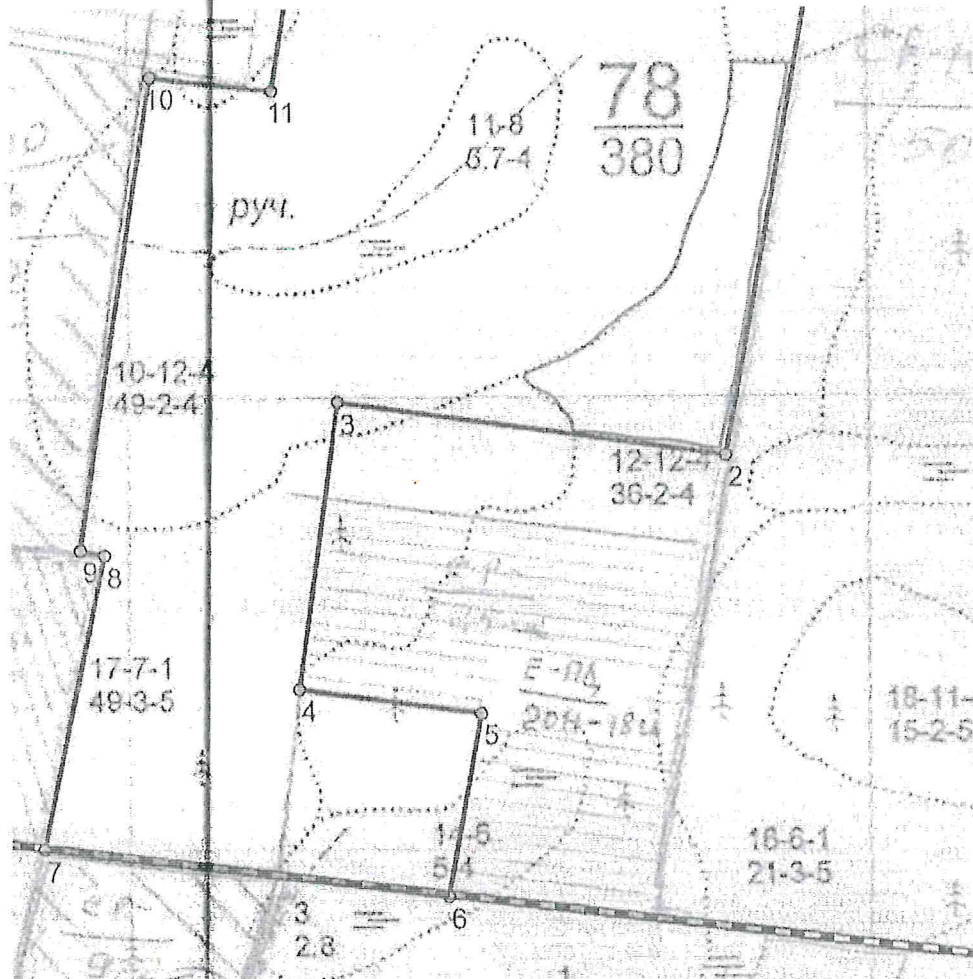
ФИО Усатов Е.А. Подпись \_\_\_\_\_

Дата составления документа 28.07.2023 г.

### Абрис участка леса

в кв. 78 выд. 12, лесопатологический выдел 1 на площади 7,3 га Даровское лесничество, Лукинское  
участковое лесничество

Масштаб 1:10 000



Условные обозначения:

участок, намечаемый в сплошную санитарную рубку/без назначения

Исполнитель работ по проведению лесопатологического исследования:

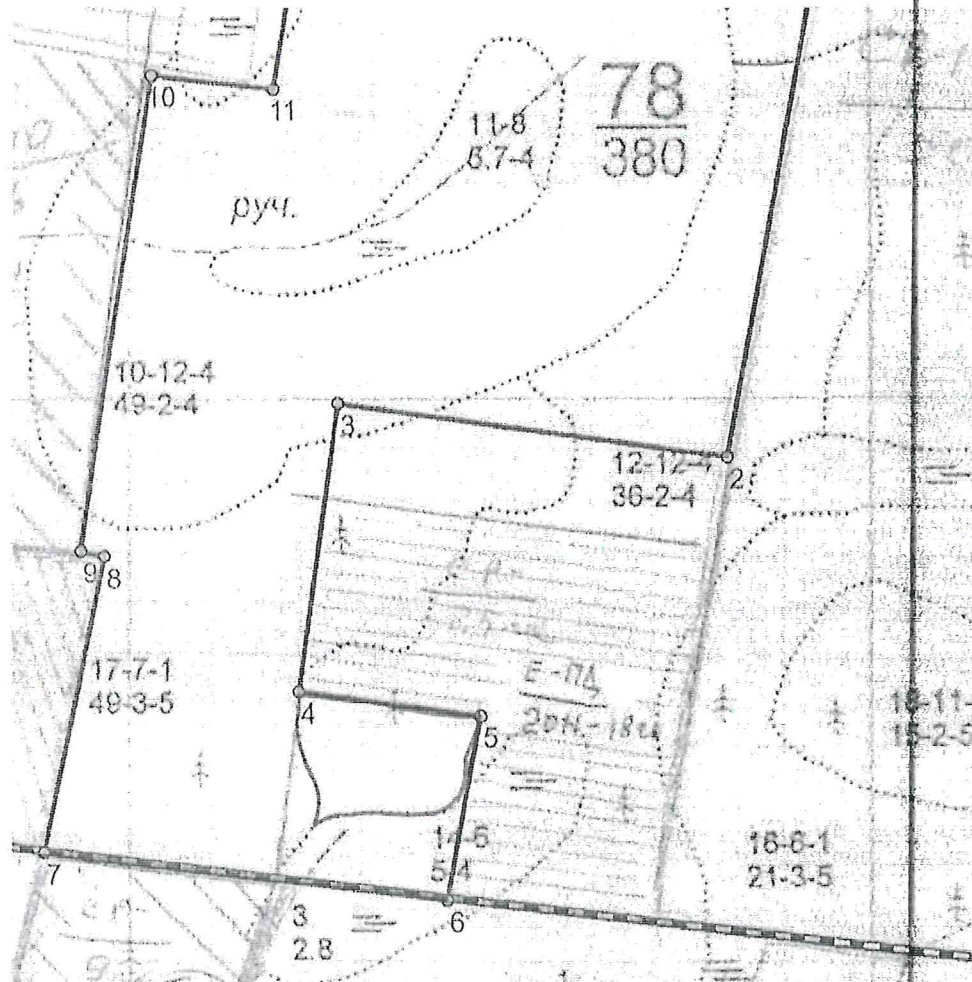
ФИО Усатов Е.А. Подпись \_\_\_\_\_

Дата составления документа 29.07.2023 г.

### Абрис участка леса

в кв. 78 выд. 12, лесопатологический выдел 2 на площади 3,3 га Даровское лесничество, Лукинское  
участковое лесничество


Масштаб 1:10 000



Условные обозначения:

участок, намечаемый в сплошную санитарную рубку/без назначения

Исполнитель работ по проведению лесопатологического исследования:

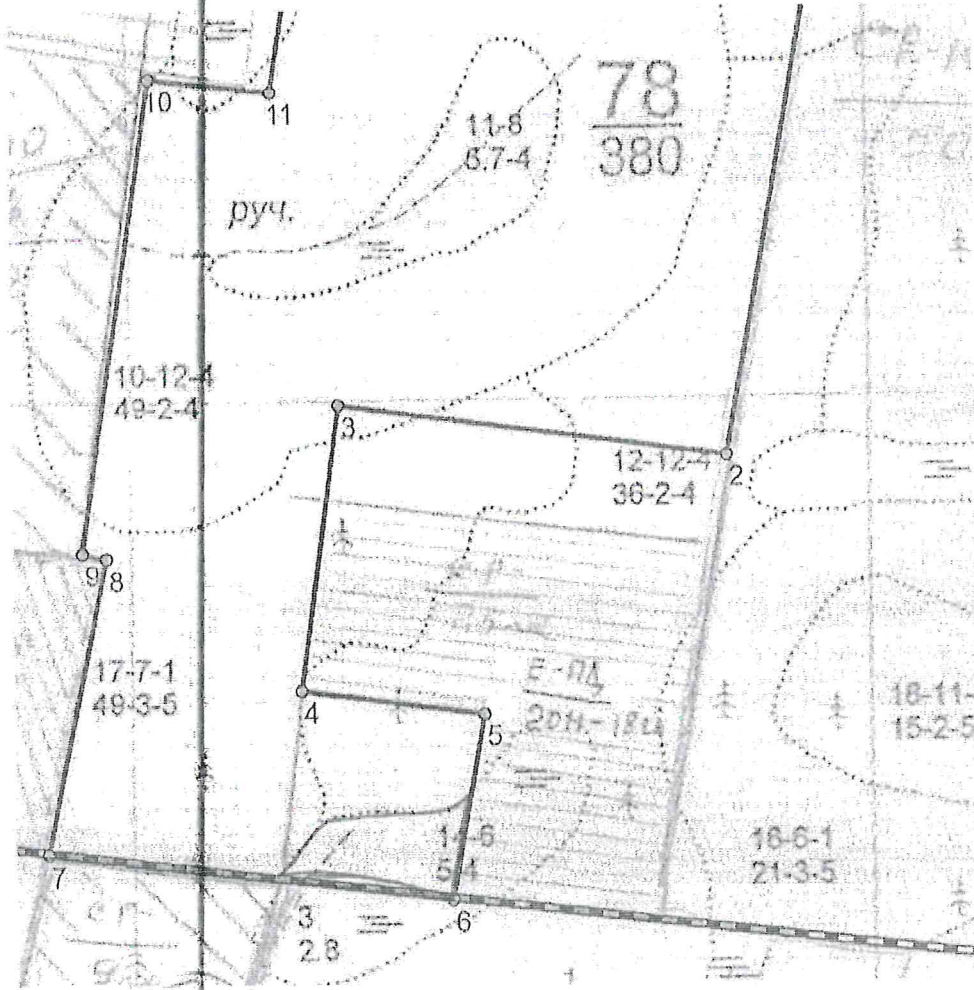
ФИО Усатов Е.А. Подпись 

Дата составления документа 28.07.2023 г.

### Абрис участка леса

в кв. 78 вид. 14 на площади 2,0 га Даровское лесничество, Лукинское  
участковое лесничество

Масштаб 1:10 000



Условные обозначения:

участок, намечаемый в сплошную санитарную рубку/без назначения

Исполнитель работ по проведению лесопатологического исследования:

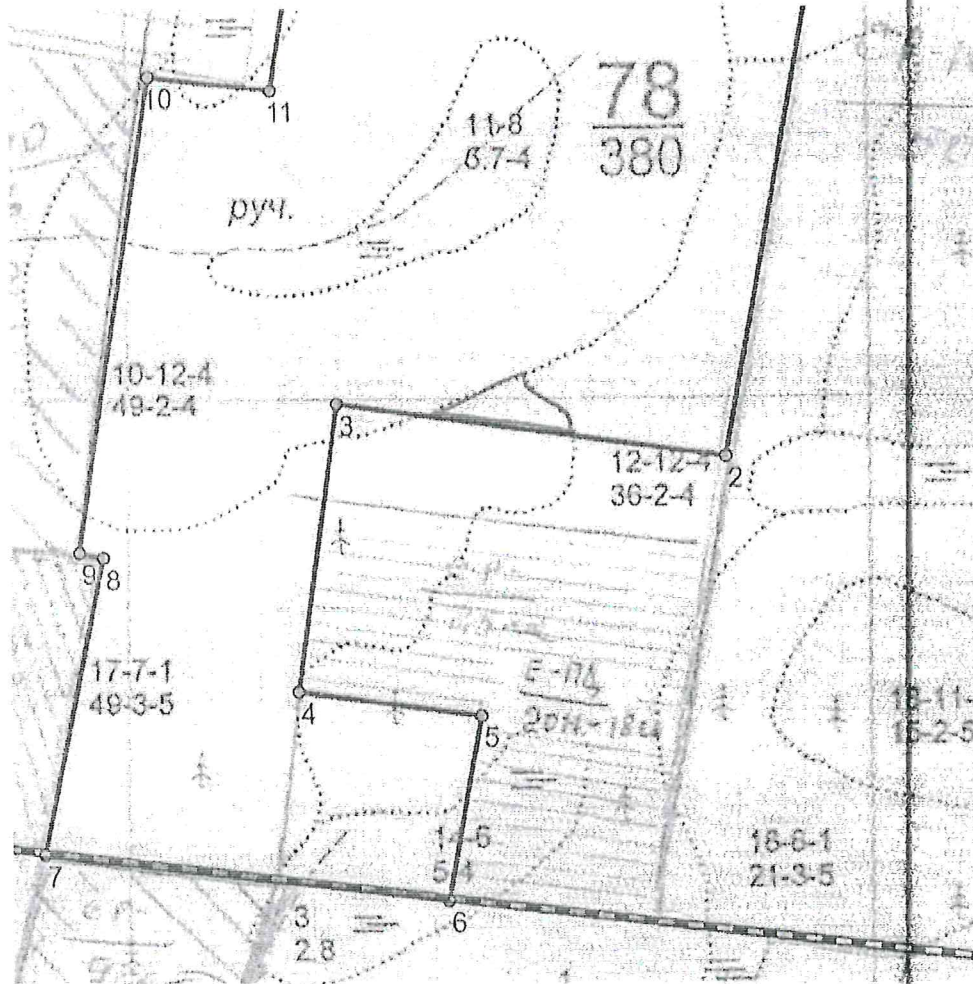
ФИО Усатов Е.А. Подпись

Дата составления документа 28.07.2023 г.

### Абрис участка леса

в кв. 78 выд. 17, лесопатологический выдел 1 на площади 0,8 га Даровское лесничество, Лукинское  
участковое лесничество

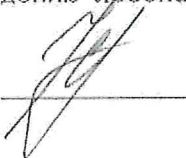
Масштаб 1:10 000



Условные обозначения:

участок, намечаемый в сплошную санитарную рубку/без назначения

Исполнитель работ по проведению лесопатологического исследования:

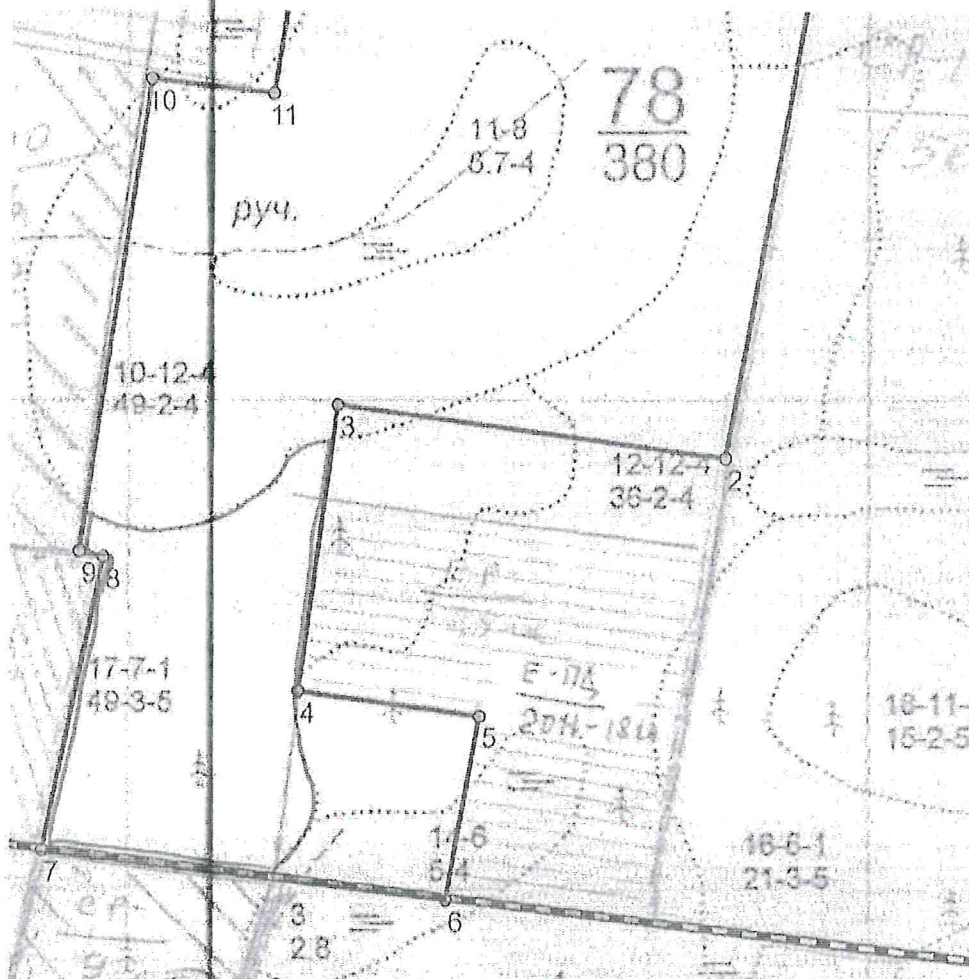
ФИО Усатов Е.А. Подпись 

Дата составления документа 28.07.2023 г.

### Абрис участка леса

в кв. 78 выд. 17, лесопатологический выдел 2 на площади 15,3 га Даровское лесничество, Лукинское  
участковое лесничество


Масштаб 1:10 000



Условные обозначения:

участок, наметаемый в сплошную санитарную рубку/без назначения

Исполнитель работ по проведению лесопатологического исследования:

ФИО Усатов Е.А. Подпись 

Дата составления документа 28.07.2023 г.

### Абрис участка леса

в кв. 77 выд. 5, лесопатологический выдел 1 на площади 25,9 га Даровское лесничество, Лукинское  
участковое лесничество


Масштаб 1:10 000



Условные обозначения:

участок, намечаемый в сплошную санитарную рубку/без назначения.

Исполнитель работ по проведению лесопатологического исследования:

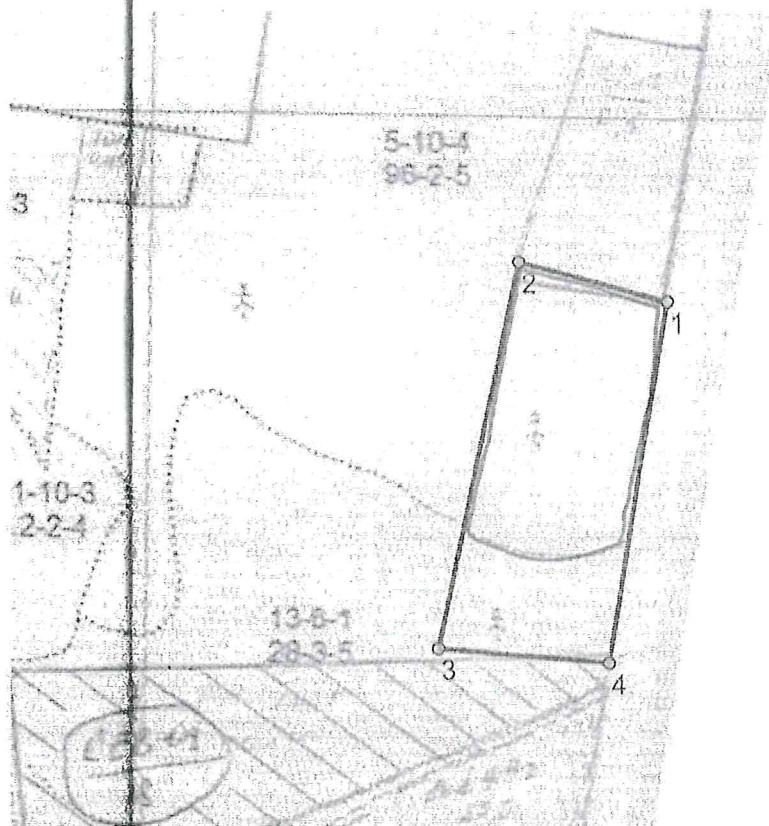
ФИО Усатов Е.А. Подпись 

Дата составления документа 28.07.2023 г.

### Абрис участка леса

в кв. 77 вид. 5, лесопатологический выдел 2 на площади 7,8 га Даровское лесничество, Лукинское  
участковое лесничество

Масштаб \_\_\_ 1:10 000 \_\_\_



Условные обозначения:

участок, намечаемый в сплошную санитарную рубку/без назначения

Исполнитель работ по проведению лесопатологического исследования:

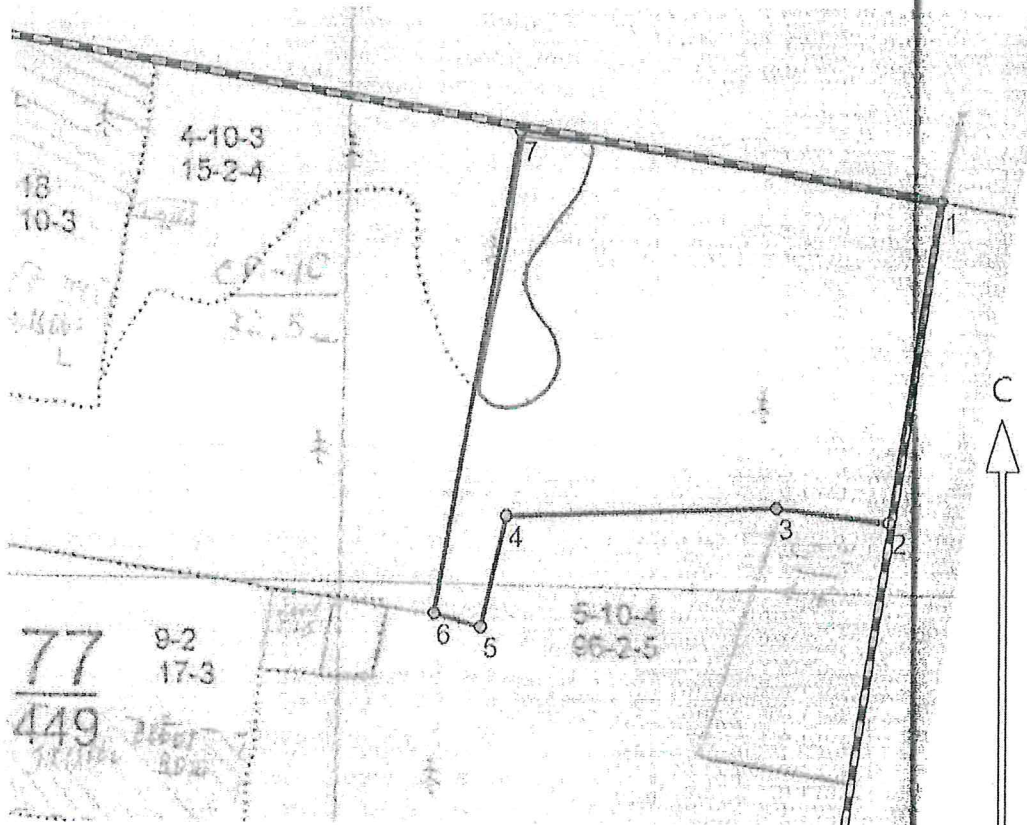
ФИО Усатов Е.А. Подпись \_\_\_\_\_

Дата составления документа 28.07.2023 г.

### Абрис участка леса

в кв. 77 вид. 4 на площади 2,9 га Даровское лесничество, Лукинское  
участковое лесничество

Масштаб 1:10 000



Условные обозначения:

участок, намечаемый в сплошную санитарную рубку/без назначения

Исполнитель работ по проведению лесопатологического исследования:

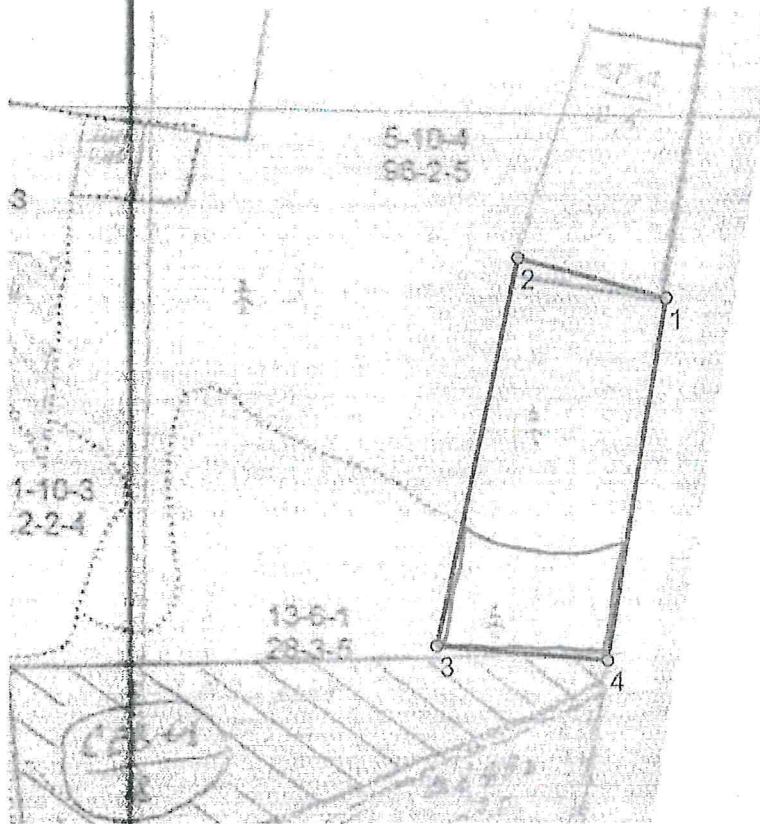
ФИО Усатов Е.А. Подпись \_\_\_\_\_

Дата составления документа 28.07.2023 г. \_\_\_\_\_

### Абрис участка леса

в кв. 77 выд. 13 на площади 3,6 га Даровское лесничество, Лукинское  
участковое лесничество


Масштаб 1:10 000



Условные обозначения:

участок, намечаемый в сплошную санитарную рубку/без назначения

Исполнитель работ по проведению лесопатологического исследования:

ФИО Усатов Е.А. Подпись 

Дата составления документа 28.07.2023 г.

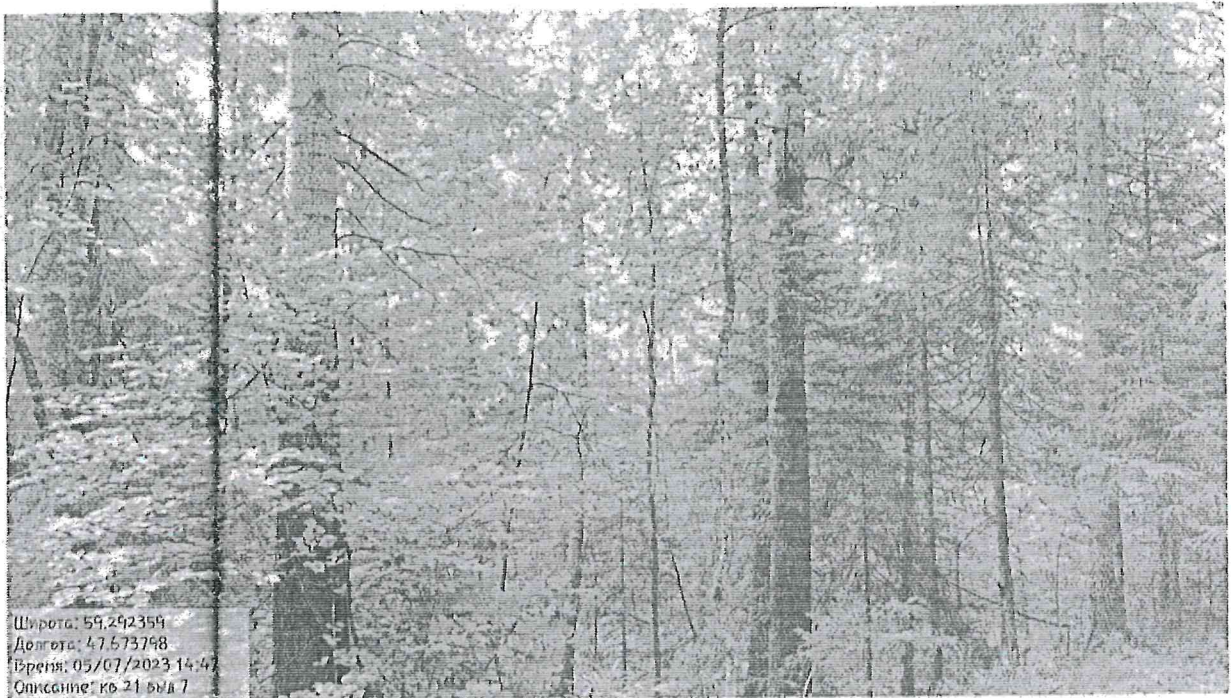
Фотофиксация Лукинское участковое лесничество кв.14 выд. 19



Исполнитель работ по проведению лесопатологического обследования:

Инженер-лесопатолог КОГКУ "Кировлесцентр" Усатов Е.А.

Фотофиксация Лукинское участковое лесничество кв.21 выд. 7



Исполнитель работ по проведению лесопатологического обследования:

Инженер-лесопатолог КОГКУ "Кировлесцентр" Усатов Е.А.

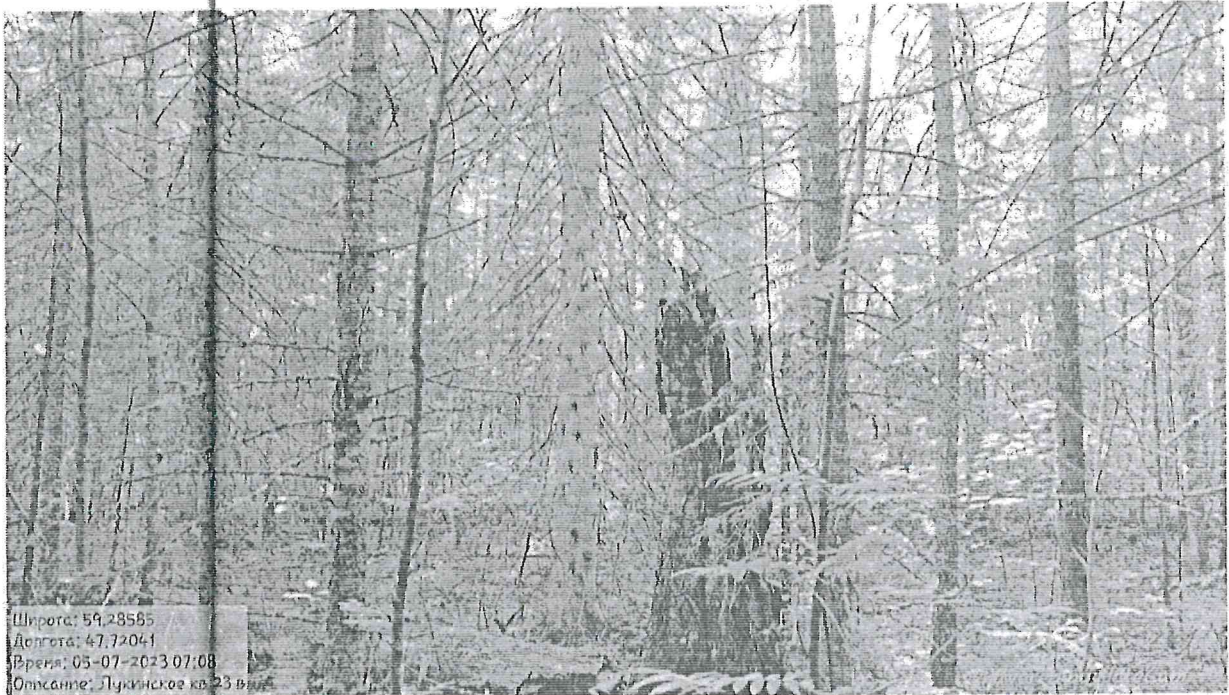
Фотофиксация Лукинское участковое лесничество кв.21 вид. 27



Исполнитель работ по проведению лесопатологического обследования:

Инженер-лесопатолог КОГКУ "Кировлесцентр" Усатов Е.А.

Фотофиксация Лукинское участковое лесничество кв.23 выд. 4



Исполнитель работ по проведению лесопатологического обследования:

Инженер-лесопатолог КОГКУ "Кировлесцентр" Усатов Е.А.

Фотофиксация Лукинское участковое лесничество кв.23 вид, 15



Исполнитель работ по проведению лесопатологического обследования

Инженер-лесопатолог КОГКУ "Кировлесцентр" Усатов Е.А.

Фотофиксация Лукинское участковое лесничество кв.23 вид. 23



Исполнитель работ по проведению лесопатологического обследования:

Инженер-лесопатолог КОГКУ "Кировлесцентр" Усатов Е.А.

1/9 2008

ОКСИДАЦИОННЫЕ ЛЕСА

лесничество: ПУШКИНСКОЕ

№	площадь	вид	состав	возраст	диаметр	густота	тип	наименование	запас	выдел	лес	м3						
13	18,0	БЗ	10Б (30) 2,0 м, 2,0 тыс. шт/га	11	12	13	14	15	16	17	18	19	20	21	22	23	24	
<p>подлесок: 10Б (30) 2,0 м, 2,0 тыс. шт/га          повреждение фитореагентов: ОСИНА, СЛИШАЯ ПОВРЕЖДЕННОСТЬ, СТЕВОВАЯ ГИЛЬ          СОСТАВ НЕОДНОРОДНЫЙ, ПОЛНОТА НЕРАВНОМЕРНАЯ, НАСАЖДЕНИЕ РАЗНОВОЗРАСТНОЕ, РАЗМЕЩЕНИЕ ПОДРОСТА ГРУП.</p>																		
14	29,0	БЗ	10Б (30) 1,5 м, 2,0 тыс. шт/га	10	11	12	13	14	15	16	17	18	19	20	21	22	23	24
<p>подлесок: Р СП, ГУСТ          повреждение фитореагентов: ОСИНА, СЛИШАЯ ПОВРЕЖДЕННОСТЬ, СТЕВОВАЯ ГИЛЬ          СОСТАВ НЕОДНОРОДНЫЙ, ПОЛНОТА НЕРАВНОМЕРНАЯ, РАЗМЕЩЕНИЕ ПОДРОСТА ГРУП.          селекционная оценка: НОРМАЛЬНЫЕ</p>																		
15	1,4	БЗ	10Б (30) 2,0 м, 2,5 тыс. шт/га	1	2	3	4	5	6	7	8	9	10	11	12	13	14	15
<p>подлесок: Р СП, ГУСТ          повреждение фитореагентов: ОСИНА, СЛИШАЯ ПОВРЕЖДЕННОСТЬ, СТЕВОВАЯ ГИЛЬ          СОСТАВ НЕОДНОРОДНЫЙ, ПОЛНОТА НЕРАВНОМЕРНАЯ, РАЗМЕЩЕНИЕ ПОДРОСТА ГРУП.          селекционная оценка: НОРМАЛЬНЫЕ</p>																		
16	7,5	БЗ	10Б (30) 2,0 м, 2,0 тыс. шт/га	1	2	3	4	5	6	7	8	9	10	11	12	13	14	15
<p>подлесок: Р СП, ГУСТ          повреждение фитореагентов: ОСИНА, СЛИШАЯ ПОВРЕЖДЕННОСТЬ, СТЕВОВАЯ ГИЛЬ          СОСТАВ НЕОДНОРОДНЫЙ, ПОЛНОТА НЕРАВНОМЕРНАЯ, РАЗМЕЩЕНИЕ ПОДРОСТА ГРУП.          селекционная оценка: НОРМАЛЬНЫЕ</p>																		
17	10,0	БЗ	10Б (30) 2,0 м, 2,0 тыс. шт/га	1	2	3	4	5	6	7	8	9	10	11	12	13	14	15
<p>подлесок: Р СП, ГУСТ          повреждение фитореагентов: ОСИНА, СЛИШАЯ ПОВРЕЖДЕННОСТЬ, СТЕВОВАЯ ГИЛЬ          СОСТАВ НЕОДНОРОДНЫЙ, ПОЛНОТА НЕРАВНОМЕРНАЯ, РАЗМЕЩЕНИЕ ПОДРОСТА ГРУП.          селекционная оценка: НОРМАЛЬНЫЕ</p>																		
18	2,6	БЗ	10Б (30) 2,0 м, 2,0 тыс. шт/га	1	2	3	4	5	6	7	8	9	10	11	12	13	14	15
<p>подлесок: Р СП, ГУСТ          повреждение фитореагентов: ОСИНА, СЛИШАЯ ПОВРЕЖДЕННОСТЬ, СТЕВОВАЯ ГИЛЬ          СОСТАВ НЕОДНОРОДНЫЙ, ПОЛНОТА НЕРАВНОМЕРНАЯ, РАЗМЕЩЕНИЕ ПОДРОСТА ГРУП.          селекционная оценка: НОРМАЛЬНЫЕ</p>																		
19	50,0	БЗ	10Б (30) 2,0 м, 2,0 тыс. шт/га	1	2	3	4	5	6	7	8	9	10	11	12	13	14	15
<p>подлесок: Р СП, ГУСТ          повреждение фитореагентов: ОСИНА, СЛИШАЯ ПОВРЕЖДЕННОСТЬ, СТЕВОВАЯ ГИЛЬ          СОСТАВ НЕОДНОРОДНЫЙ, ПОЛНОТА НЕРАВНОМЕРНАЯ, РАЗМЕЩЕНИЕ ПОДРОСТА ГРУП.          селекционная оценка: НОРМАЛЬНЫЕ</p>																		

Копия карты местности выдана



17/9 2008

Участковое лесничество: ЛУЖИНСКОЕ

ЭКСПЛУАТАЦИОННЫЕ ЛЕСА

Квартал 21

№	Площадь	Лесост.	Полн.	Возраст	Вид	Кл.	Гр.	Возраст	Тип	Полн.	Запас	Смороств.	Кл.	Запас	на выделе	дес.	МЗ	
1	50,0	60С2Б2Е+С	1	11	ОС	12	14	3	2	2	Ч	Б3	9	450	270	3	30	23
2	15,0	5Б2Б3Е+П+ОС	1	22	Е	11	12	6	4	3	Ч	Б3	25	375	187	1	1	23
3	12,0	5Б3ОС2Б	1	5	ОС	20	5	4	1	1	3	Ч	Б3	30	15	9	6	24
4	15,0	5Б3ОС2Б	1	5	ОС	20	5	4	1	1	3	Ч	Б3	38	19	11	8	45
5	7,4	6Б3ОС1Б	1	25	Е	120	24	26	6	4	3	Ч	Б3	192	115	1	1	26
6	3,0	5Б1ОС1Б	1	25	Е	110	23	24	6	4	3	Ч	Б3	66	33	1	1	22

поллесок: Р РЕДКИЙ  
 СОСТАВ НЕОДНОРОДНЫЙ, ПОЛНОТА НЕРАВНОМЕРНАЯ, ТИП ЛЕСА ВАРЬИРУЕТ  
 поллесок: Р РЕДКИЙ  
 СОСТАВ НЕОДНОРОДНЫЙ, ПОЛНОТА НЕРАВНОМЕРНАЯ, ВЕТРОВАЯ СВЫШЕ 100 МЗ/ГА  
 поллесок: Р ГУСТОЙ  
 повреждение ВЕТРОВАЛОМ, 91 Г. ЕЛЬ, СИЛЬНАЯ ПОВРЕЖДЕННОСТЬ  
 СОСТАВ НЕОДНОРОДНЫЙ, ПОЛНОТА НЕРАВНОМЕРНАЯ, ВЕТРОВАЯ СВЫШЕ 100 МЗ/ГА  
 поллесок: Р ГУСТОЙ  
 повреждение ВЕТРОВАЛОМ, 91 Г. ЕЛЬ, СИЛЬНАЯ ПОВРЕЖДЕННОСТЬ  
 СОСТАВ НЕОДНОРОДНЫЙ, ПОЛНОТА НЕРАВНОМЕРНАЯ, ВЕТРОВАЯ СВЫШЕ 100 МЗ/ГА  
 поллесок: Р ГУСТОЙ  
 повреждение ФИТОВЕРИТЕЛИ ОСИНА, СИЛЬНАЯ ПОВРЕЖДЕННОСТЬ, СТЕВЛОВЫЕ ГНИЛИ  
 СОСТАВ НЕОДНОРОДНЫЙ, ПОЛНОТА НЕРАВНОМЕРНАЯ, РАЗМЕШЕНИЕ ПОДРОСТА ГРУН., ВЕТРОВАЯ 40 МЗ/ГА  
 поллесок: Р ГУСТОЙ  
 повреждение ФИТОВЕРИТЕЛИ ОСИНА, СИЛЬНАЯ ПОВРЕЖДЕННОСТЬ, СТЕВЛОВЫЕ ГНИЛИ  
 СОСТАВ НЕОДНОРОДНЫЙ, ПОЛНОТА НЕРАВНОМЕРНАЯ, РАЗМЕШЕНИЕ ПОДРОСТА ГРУН., ВЕТРОВАЯ 40 МЗ/ГА

подросст: 9ЕП (20) 1,5 м, 2,0 тыс. шт/га  
 поллесок: Р РЕДКИЙ  
 селекционная оценка: НОРМАЛЬНЫЕ  
 подросст: 10Б (30) 2,0 м, 1,5 тыс. шт/га  
 поллесок: Р ГУСТОЙ  
 селекционная оценка: НОРМАЛЬНЫЕ  
 подросст: 10Б (30) 2,0 м, 1,5 тыс. шт/га  
 поллесок: Р ГУСТОЙ  
 селекционная оценка: НОРМАЛЬНЫЕ  
 подросст: 10Б (30) 2,0 м, 2,5 тыс. шт/га  
 поллесок: Р СР. ГУСТ

единичные деревья  
 8Б1Б1ОС  
 19  
 3  
 2

единичные деревья  
 8Б1Б1ОС  
 24  
 3  
 3

единичные деревья  
 8Б1Б1ОС  
 24  
 3  
 3

единичные деревья  
 8Б1Б1ОС  
 24  
 3  
 3

единичные деревья  
 8Б1Б1ОС  
 24  
 3  
 3

единичные деревья  
 8Б1Б1ОС  
 24  
 3  
 3

единичные деревья  
 8Б1Б1ОС  
 24  
 3  
 3

единичные деревья  
 8Б1Б1ОС  
 24  
 3  
 3

единичные деревья  
 8Б1Б1ОС  
 24  
 3  
 3

единичные деревья  
 8Б1Б1ОС  
 24  
 3  
 3

единичные деревья  
 8Б1Б1ОС  
 24  
 3  
 3

Юрид. фирма «Семинский Ресурс»



ЭКСПЛУАТАЦИОННЫЕ ЛЕСА

Участковое лесничество: ЛУКАНСКОЕ

N	Лло-	Состав	Подрост	но:	Я:	Вы-	Сле-	Воз-	Вы-	Ди:	Кл:	Гр:	Во:	Тип	Поли:	Запас	на	выделе,	лес.	Мз
14	27,0	Б	30	2	4	3	1	4	4	4	4	4	4	Б3	1	14	8	3	3	
СОСТАВ НЕОДНОРОДНЫЙ, ПОЛНОТА НЕРАВНОМЕРНАЯ, ВЕТРОВАЯ СЕБЫШЕ 100 МЗ/ГА																				
682520С																				
единичные деревья																				
10Е																				
пней 550 шт/га, диаметр 26 см																				
подлесок: ИБ Р СР ГУСТ																				
15	11,0	Б	110	23	26	6	4	3	4	7	29	319	159	1	1	1	1	1	1	1
подросст: 10Е (30) 2,0 м, 1,5 тыс.шт/га																				
подлесок: Р СР ГУСТ																				
повреждение ФИТОРЕДИТЕЛИ, ОСИНА, СИЛЬНАЯ ПОВРЕЖДЕННОСТЬ, СТВОЛОВАЯ ГНИЛЬ																				
СОСТАВ НЕОДНОРОДНЫЙ, РАЗМЕШЕНИЕ ПОДРОСТА ГРУП., ТИП ЛЕСА ВАРЬИРУЕТ																				
селекционная оценка: НОРМАЛЬНЫЕ																				
16	25,0	Б	120	23	26	6	4	3	4	6	23	575	230	1	1	1	1	1	1	1
подросст: 10Е (30) 2,0 м, 1,5 тыс.шт/га																				
подлесок: Р СР ГУСТ																				
повреждение ФИТОРЕДИТЕЛИ, ОСИНА, СИЛЬНАЯ ПОВРЕЖДЕННОСТЬ, СТВОЛОВАЯ ГНИЛЬ																				
СОСТАВ НЕОДНОРОДНЫЙ, РАЗМЕШЕНИЕ ПОДРОСТА ГРУП., ТИП ЛЕСА ВАРЬИРУЕТ																				
селекционная оценка: НОРМАЛЬНЫЕ																				
17	2	Б	120	26	28	12	4	2	4	6	8	2	2	4	4	4	4	4	4	4
подросст: 10Е (30) 2,0 м, 1,5 тыс.шт/га																				
подлесок: Р СР ГУСТ																				
повреждение ФИТОРЕДИТЕЛИ, ОСИНА, СИЛЬНАЯ ПОВРЕЖДЕННОСТЬ, СТВОЛОВАЯ ГНИЛЬ																				
ВЕТРОВАЯ 30 МЗ/ГА																				
селекционная оценка: НОРМАЛЬНЫЕ																				
18	4,5	Б	120	26	28	12	4	2	4	6	19	86	52	3	3	3	3	3	3	3
подросст: 10Е (30) 2,0 м, 1,5 тыс.шт/га																				
подлесок: Р СР ГУСТ																				
повреждение ФИТОРЕДИТЕЛИ, ОСИНА, СИЛЬНАЯ ПОВРЕЖДЕННОСТЬ, СТВОЛОВАЯ ГНИЛЬ																				
ЯГОДНИКИ ЧЕРНИКА 10%																				
СОСТАВ НЕОДНОРОДНЫЙ, РАЗМЕШЕНИЕ ПОДРОСТА ГРУП.																				
19	9,0	Б	120	22	24	6	4	3	4	6	25	235	112	1	1	1	1	1	1	1
подросст: 10Е (30) 2,0 м, 1,5 тыс.шт/га																				
подлесок: Р СР ГУСТ																				
повреждение ФИТОРЕДИТЕЛИ, ОСИНА, СИЛЬНАЯ ПОВРЕЖДЕННОСТЬ, СТВОЛОВАЯ ГНИЛЬ																				
ВЕТРОВАЯ 30 МЗ/ГА																				
селекционная оценка: НОРМАЛЬНЫЕ																				
20	18,0	Б	140	24	26	7	4	3	4	5	22	396	128	1	1	1	1	1	1	1
подросст: 10Е (30) 2,5 м, 2,0 тыс.шт/га																				
подлесок: Р СР ГУСТ																				
повреждение ФИТОРЕДИТЕЛИ, ОСИНА, СИЛЬНАЯ ПОВРЕЖДЕННОСТЬ, СТВОЛОВАЯ ГНИЛЬ																				
ВЕТРОВАЯ 40 МЗ/ГА																				
селекционная оценка: НОРМАЛЬНЫЕ																				
21	5,4	Б	120	27	44	12	4	2	4	7	28	151	76	4	4	4	4	4	4	4
подросст: 10Е (30) 2,0 м, 1,5 тыс.шт/га																				
подлесок: Р СР ГУСТ																				
повреждение ФИТОРЕДИТЕЛИ, ОСИНА, СИЛЬНАЯ ПОВРЕЖДЕННОСТЬ, СТВОЛОВАЯ ГНИЛЬ																				
ВЕТРОВАЯ 40 МЗ/ГА																				
селекционная оценка: НОРМАЛЬНЫЕ																				

Копия берта лесничий Вильям

















ЛЕСНИЧЕСТВО ДУБИНСКОЕ

КАТЕГОРИЯ ЗАЩИТНОСТИ		ЭКСПЛУАТИРУЕМЫЕ ЛЕСА 3 ГРУППЫ		КВАРТАЛ 78																			
ПОЛИ:	ЗАПАС СЫРОВАТ.	ОТА:	ЛЕСА, ДЕС. МЗ	АС:	С:																		
СУММ:	НА:	ОБМЕРИ:	В:	Т:	Ч:																		
А ПЛ:	ПО:	ТО:	СТОЯ:	ДИН:	НИЧ:																		
ОША:	1:	НА:	СОС:	ВА:	ОБМЕРИ:																		
ДЛЕЯ:	ТАВ:	РН:	СТА:	ОС:	РЕВЬ:																		
СЕЧЕ:	ТА:	ВДЕЛ:	ЛЯД:	ОС:	РО:																		
ЛНИ:	ТА:	ЛНИ:	ТН:	ГО:	ЕВ:																		
1	2	3	14	5	6	7	8	9	10	11	12	13	14	15	16	17	18	19	20	21	22	23	24

СОСТАВ НЕОДНОРОДНЫЙ, ПОЛНОТА НЕРАВНОМЕРНАЯ  
 СЕЛЕКЦИОННАЯ ОЦЕНКА: МИНУСОВЫЕ  
 1 24 Е 120 25 26 6 4 3 4 7 29 609 365 1 21 63  
 С 0 100 100 27 44 61 1  
 ОС 100 27 44 122 4  
 Б 25 32 61 3

ПОДРОСТ: 10Е (30) 2,0 м, 4,0 тыс. шт/га  
 ПОДЛЕСОК: Р ШП РЕДКИЕ  
 ПОВРЕЖДЕННЫЕ ФИТОВРЕДИТЕЛИ, ОСИНА, СИЛЬНАЯ ПОВРЕЖДЕННОСТЬ, СТВОЛОВАЯ ГНИЛЬ  
 СОСТАВ НЕОДНОРОДНЫЙ, ПОЛНОТА НЕРАВНОМЕРНАЯ, ТИП ЛЕСА ВАРЬИРУЕТ  
 СЕЛЕКЦИОННАЯ ОЦЕНКА: НОРМАЛЬНЫЕ  
 1 25 Е 130 24 20 7 4 3 4 7 31 1519 759 1 90 196  
 С 0 100 24 26 26 36 61 1  
 В 24 26 456 3  
 ОС 27 49 152 4

ПОДРОСТ: 10Е (40) 2,0 м, 4,0 тыс. шт/га  
 ПОДЛЕСОК: Р ШП ОР, ГУСТ  
 ПОВРЕЖДЕННЫЕ ФИТОВРЕДИТЕЛИ, ОСИНА, СИЛЬНАЯ ПОВРЕЖДЕННОСТЬ, СТВОЛОВАЯ ГНИЛЬ  
 СОСТАВ НЕОДНОРОДНЫЙ, ПОЛНОТА НЕРАВНОМЕРНАЯ, НАСАЖЕНИЕ РАЗНОВОЗРАСТНОЕ, ТИП ЛЕСА ВАРЬИРУЕТ  
 СЕЛЕКЦИОННАЯ ОЦЕНКА: ВОЗРАСТНЫЕ  
 1 26 ОС 110 28 48 11 4 2 4 7 29 435 217 4 15 60  
 Б 26 32 87 3  
 Е 120 24 37 131 1

ПОДРОСТ: 10Е (30) 1,5 м, 4,0 тыс. шт/га  
 ПОДЛЕСОК: Р ОР, ГУСТ  
 ПОВРЕЖДЕННЫЕ ФИТОВРЕДИТЕЛИ, ОСИНА, СИЛЬНАЯ ПОВРЕЖДЕННОСТЬ, СТВОЛОВАЯ ГНИЛЬ  
 СОСТАВ НЕОДНОРОДНЫЙ, ПОЛНОТА НЕРАВНОМЕРНАЯ  
 1 26 ОС 110 28 48 11 4 2 4 7 29 435 217 4 15 60  
 Б 26 32 87 3  
 Е 120 24 37 131 1

ПОДРОСТ: 1,0 м, ПРОТЯЖЕННОСТЬ 2,0 км  
 ПОДЛЕСОК: Р КВАРТАЛЬНЫЕ  
 НАРИНА 4,0 м, ПРОТЯЖЕННОСТЬ 3,9 км, ВЫДЕЛ ПРОСВЕЖИ  
 10171 647 1247

ПО СОСТАВЛЕННЫМ ПОРОДАМ  
 С 1030  
 Е 3965  
 Б 2246  
 ОС 2927

16 21,0 6Е102001Б  
 17 49,0 5Е103510С  
 18 15,0 5ОС1035Е+0  
 19 2,0 2,0  
 20 1,5 ПЕСЕКИ КВАРТАЛЬНЫЕ  
 360,0

Состав - 360  
 500000-210  
 500000-1000  
 500000-2000  
 500000-3000  
 500000-4000  
 500000-5000  
 500000-6000  
 500000-7000  
 500000-8000  
 500000-9000  
 500000-10000





