

УТВЕРЖДАЮ:

Зам. министра лесного хозяйства Кировской области

В.Г.Глушков

фамилия, имя и отчество (при наличии)

26 ноября 2024г.

дата

Акт
лесопатологического обследования № 159

лесных насаждений Унинского лесничества
министерства лесного хозяйства Кировской области

Способ лесопатологического обследования:

1. Визуальный



2. Инструментальный

Место проведения

Участковое лесничество	Урочище (дача)	Квартал	Выдел	Площадь выдела, га	Лесопатологический выдел	Площадь лесопатологического выдела, га
Канахинское сельское	СПК "Заря"	1	5	4,6	1	4,6
Канахинское сельское	СПК "Заря"	1	127	3,1	1	3,1
Канахинское сельское	СПК "Заря"	1	81	0,3	1	0,3
Канахинское сельское	СПК "Заря"	1	124	2,4	1	2,4
Канахинское сельское	СПК "Заря"	1	125	0,3	1	0,3
Канахинское сельское	СПК "Заря"	1	126	1,1	1	1,1
Канахинское сельское	СПК "Заря"	2	66	0,6	1	0,6
Канахинское сельское	СПК "Заря"	2	2	4,4	1	4,4
Канахинское сельское	СПК "Заря"	2	3	2,7	1	2,7
Канахинское сельское	СПК "Заря"	2	4	0,5	1	0,5
Канахинское сельское	СПК "Заря"	2	5	5,8	1	5,8
Канахинское сельское	СПК "Заря"	2	6	1,9	1	1,9
Канахинское сельское	СПК "Заря"	2	11	3,6	1	3,6
Канахинское сельское	СПК "Заря"	2	12	1,5	1	1,5

Участковое лесничество	Урочище (дача)	Квартал	Выдел	Площадь выдела, га	Лесопатологический выдел	Площадь лесопатологического выдела, га
Канахинское сельское	СПК "Заря"	2	14	2,7	1	2,7
Канахинское сельское	СПК "Заря"	2	15	2,4	1	2,4
Канахинское сельское	СПК "Заря"	2	33	13,3	1	13,3
Канахинское сельское	СПК "Заря"	2	40	6,6	1	6,6
Канахинское сельское	СПК "Заря"	2	43	0,3	1	0,3
Канахинское сельское	СПК "Заря"	2	80	3,3	1	3,3
Канахинское сельское	СПК "Заря"	2	77	3,3	1	3,3
Канахинское сельское	СПК "Заря"	2	78	0,4	1	0,4
Канахинское сельское	СПК "Заря"	2	79	9,4	1	9,4

Лесопатологическое обследование проведено на общей площади 74,5 га.

Кадастровый номер участка:

43:34:000000:273

(для участков, предоставленных в постоянное (бессрочное) пользование, аренду)

Документ о праве пользования:

договор аренды от 2021-02-11 № 33-14 ООО "Вятский фанерный комбинат"

Вид разрешенного использования лесов: заготовка древесины

(тип документа о праве пользования, дата, номер, вид разрешенного использования лесов)

1. Визуальное (рекогносцировочное) лесопатологическое обследование.

(раздел включается в акт, в случае проведения лесопатологического обследования визуальным способом).

Наземное

Дистанционное

1.1. В квартале 1 выд. 5 л/п 1, выд. 127 л/п 1, выд. 81 л/п 1, выд. 124 л/п 1, выд. 125 л/п 1, выд. 126 л/п 1 на площади 11,8 га фактическая таксационная характеристика лесного насаждения соответствует таксационному описанию.

Причины несоответствия:-

1.2. Лесные насаждения с нарушенной и утраченной устойчивостью выявлены на площади 7,7 га:

Участковое лесничество	Урочище (дача)	Квартал	Выдел	Площадь (га) насаждений:		Причины ослабления, повреждения
				с нарушенной устойчивостью	с утраченной устойчивостью	
1	2	3	4	5	6	8
Канахинское сельское	СПК "Заря"	1	5	4,6	-	Воздействия шквалистых и ураганных ветров прошлых лет, повлекшие слом стволов деревьев (822)
Канахинское сельское	СПК "Заря"	1	127	3,1	-	
Итого				7,7	-	

Состояние обследованных лесных насаждений приведено в приложениях 1.1 – 1.4 к Акту в зависимости от метода проведения ЛПО.

1.3. В обследованных лесных насаждениях прогнозируется:

Прогноз	Площадь, га
1	2
Ослабление лесных насаждений	-
Усыхание лесных насаждений различной степени	-
Развитие очагов вредных организмов	-

1.4. Обнаружено загрязнение лесного участка отходами и выбросами:

промышленными

бытовыми

Вид загрязнения	Размеры загрязнения			Объем, куб. м	Площадь загрязнения, га
	длина, м	ширина, м	высота, м		
1	2	3	4	5	6
-	-	-	-	-	-

ЗАКЛЮЧЕНИЕ

Оценка текущего санитарного и лесопатологического состояния лесных насаждений, назначенные профилактические мероприятия по защите лесов, агитационные мероприятия:

В обследованном участке леса в кв. 1 выд. 5 л/п 1, средневзвешенная категория состояния составляет 1,8, что характеризует данное насаждение как «ослабленное». Доля деревьев с наличием признаков повреждения составляет 14,6%. Насаждение с нарушенной устойчивостью. Санитарно-оздоровительные мероприятия не назначаются, так как СКС меньше 2,51. В обследованном участке леса в кв. 1 выд. 127 л/п 1, средневзвешенная категория состояния составляет 2,32, что характеризует данное насаждение как «ослабленное». Доля деревьев с наличием признаков повреждения составляет 25,0%. Насаждение с нарушенной устойчивостью. Санитарно-оздоровительные мероприятия не назначаются, так как СКС меньше 2,51. В обследованном участке леса в кв. 1 выд. 81 л/п 1 средневзвешенная категория состояния составляет 1,42, что характеризует данное насаждение как «без признаков ослабления». Доля деревьев с наличием признаков повреждения составляет 8,2%. Насаждение устойчивое. Проведение санитарно-оздоровительных мероприятия нецелесообразно из-за низкого процента текущего и общего отпада. В обследованном участке леса в кв. 1 выд. 124 л/п 1 средневзвешенная категория состояния составляет 1,35, что характеризует данное насаждение как «без признаков ослабления». Доля деревьев с наличием признаков повреждения составляет 3,5%. Насаждение устойчивое. Проведение санитарно-оздоровительных мероприятия нецелесообразно из-за низкого процента текущего и общего отпада. В обследованном участке леса в кв. 1 выд. 125 л/п 1, средневзвешенная категория состояния составляет 1,35, что характеризует данное насаждение как «без признаков ослабления». Доля деревьев с наличием признаков повреждения составляет 3,6%. Насаждение устойчивое. Проведение санитарно-оздоровительных мероприятия нецелесообразно из-за низкого процента текущего и общего отпада. В обследованном участке леса в кв. 1 выд. 126 л/п 1, средневзвешенная категория состояния составляет 1,39, что характеризует данное насаждение как «без признаков ослабления». Доля деревьев с наличием признаков повреждения составляет 5,5%. Насаждение устойчивое. Проведение санитарно-оздоровительных мероприятия нецелесообразно из-за низкого процента текущего и общего отпада.

Участковое лесничество	Урочище (дача)	Квартал	Выдел	Площадь выдела, га	Лесопатологический выдел	Площадь лесопатологического выдела, га	Вид мероприятия	Рекомендуемый срок проведения мероприятия
1	2	3	4	5	6	7	8	9
Канахинское сельское	СПК "Заря"	1	5	4,6	1	4,6	б/н	-
Канахинское сельское	СПК "Заря"	1	127	3,1	1	3,1	б/н	-
Канахинское сельское	СПК "Заря"	1	81	0,3	1	0,3	б/н	-
Канахинское сельское	СПК "Заря"	1	124	2,4	1	2,4	б/н	-
Канахинское сельское	СПК "Заря"	1	125	0,3	1	0,3	б/н	-
Канахинское сельское	СПК "Заря"	1	126	1,1	1	1,1	б/н	-

Дата проведения обследования: 13.10.2024.

Дата составления документа: 11.11.2024.

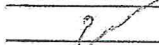
Исполнитель работ по проведению лесопатологического обследования:

Фамилия, имя и отчество (при наличии)

Организация

Подпись

ООО "ЛПК"



Журавлев Илья Николаевич

Должность

Телефон

заместитель директора

8-923-001-52-83

1. Визуальное (рекогносцировочное) лесопатологическое обследование.

(раздел включается в акт, в случае проведения лесопатологического обследования визуальным способом).

Наземное

Дистанционное

1.1. В квартале 2 выд. 66 л/п 1, выд. 2 л/п 1, выд. 3 л/п 1, выд. 4 л/п 1, выд. 5 л/п 1, выд. 6 л/п 1, выд. 11 л/п 1, выд. 12 л/п 1, 14 л/п 1, выд. 15 л/п 1, выд. 33 л/п 1, выд. 40 л/п 1, выд. 43 л/п 1, выд. 80 л/п 1, выд. 77 л/п 1, выд. 78 л/п 1, выд. 79 л/п 1 на площади 62,7 га фактическая таксационная характеристика лесного насаждения **соответствует** таксационному описанию.

Причины несоответствия -

1.2. Лесные насаждения с нарушенной и утраченной устойчивостью выявлены на площади **12,1** га:

Участковое лесничество	Урочище (дача)	Квартал	Выдел	Площадь (га) насаждений:		Причины ослабления, повреждения
				с нарушенной устойчивостью	с утраченной устойчивостью	
1	2	3	4	5	6	8
Канахинское сельское	СПК "Заря"	2	14	2,7	-	Воздействия шквалистых и ураганных ветров прошлых лет, повлекшие слом стволов деревьев (822)
Канахинское сельское	СПК "Заря"	2	79	9,4	-	
Итого				12,1	-	

Состояние обследованных лесных насаждений приведено в приложениях 1.1 – 1.4 к Акту в зависимости от метода проведения ЛПО.

1.3. В обследованных лесных насаждениях прогнозируется:

Прогноз	Площадь, га
1	2
Ослабление лесных насаждений	-
Усыхание лесных насаждений различной степени	-
Развитие очагов вредных организмов	-

1.4. Обнаружено загрязнение лесного участка отходами и выбросами:

промышленными

бытовыми

Вид загрязнения	Размеры загрязнения			Объем, куб. м	Площадь загрязнения, га
	длина, м	ширина, м	высота, м		
1	2	3	4	5	6
-	-	-	-	-	-

ЗАКЛЮЧЕНИЕ

Оценка текущего санитарного и лесопатологического состояния лесных насаждений, назначенные профилактические мероприятия по защите лесов, агитационные мероприятия:

В обследованном участке леса в кв. 2 выд. 14 л/п 1, средневзвешенная категория состояния составляет 1,81, что характеризует данное насаждение как «ослабленное». Доля деревьев с наличием признаков повреждения составляет 15,0%. Насаждение с нарушенной устойчивостью. Санитарно-оздоровительные мероприятия не назначаются, так как СКС меньше 2,51. В обследованном участке леса в кв. 2 выд. 79 л/п 1, средневзвешенная категория состояния составляет 2,16, что характеризует данное насаждение как «ослабленное». Доля деревьев с наличием признаков повреждения составляет 20,0%. Насаждение с нарушенной устойчивостью. Санитарно-оздоровительные мероприятия не назначаются, так как СКС меньше 2,51. В обследованном участке леса в кв. 2 выд. 66 л/п 1 средневзвешенная категория состояния составляет 1,25, что характеризует данное насаждение как «без признаков ослабления». Доля деревьев с наличием признаков повреждения составляет 1,4%. Насаждение устойчивое. Проведение санитарно-оздоровительных мероприятий нецелесообразно из-за низкого процента текущего и общего отпада. В обследованном участке леса в кв. 2 выд. 2 л/п 1 средневзвешенная категория состояния составляет 1,43, что характеризует данное насаждение как «без признаков ослабления». Доля деревьев с наличием признаков повреждения составляет 8,5%. Насаждение устойчивое. Проведение санитарно-оздоровительных мероприятий нецелесообразно из-за низкого процента текущего и общего отпада. В обследованном участке леса в кв. 2 выд. 3 л/п 1, средневзвешенная категория состояния составляет 1,45, что характеризует данное насаждение как «без признаков ослабления». Доля деревьев с наличием признаков повреждения составляет 7,4%. Насаждение устойчивое. Проведение санитарно-оздоровительных мероприятий нецелесообразно из-за низкого процента текущего и общего отпада.

В обследованном участке леса в кв. 2 выд. 4 л/п 1, средневзвешенная категория состояния составляет 1,41, что характеризует данное насаждение как «без признаков ослабления». Доля деревьев с наличием признаков повреждения составляет 4,8%. Насаждение устойчивое. Проведение санитарно-оздоровительных мероприятий нецелесообразно из-за низкого процента текущего и общего отпада. В обследованном участке леса в кв. 2 выд. 5 л/п 1, средневзвешенная категория состояния составляет 1,46, что характеризует данное насаждение как «без признаков ослабления». Доля деревьев с наличием признаков повреждения составляет 6,6%. Насаждение устойчивое. Проведение санитарно-оздоровительных мероприятий нецелесообразно из-за низкого процента текущего и общего отпада. В обследованном участке леса в кв. 2 выд. 6 л/п 1, средневзвешенная категория состояния составляет 1,48, что характеризует данное насаждение как «без признаков ослабления». Доля деревьев с наличием признаков повреждения составляет 6,1%. Насаждение устойчивое. Проведение санитарно-оздоровительных мероприятий нецелесообразно из-за низкого процента текущего и общего отпада. В обследованном участке леса в кв. 2 выд. 11 л/п 1 средневзвешенная категория состояния составляет 1,1, что характеризует данное насаждение как «без признаков ослабления». Деревьев с наличием признаков повреждения отсутствуют. Насаждение устойчивое. Санитарно-оздоровительных мероприятий в молодняках не назначаются. В обследованном участке леса в кв. 2 выд. 12 л/п 1 средневзвешенная категория состояния составляет 1,42, что характеризует данное насаждение как «без признаков ослабления». Доля деревьев с наличием признаков повреждения составляет 4,3%. Насаждение устойчивое. Проведение санитарно-оздоровительных мероприятий нецелесообразно из-за низкого процента текущего и общего отпада. В обследованном участке леса в кв. 2 выд. 15 л/п 1, средневзвешенная категория состояния составляет 1,41, что характеризует данное насаждение как «без признаков ослабления». Доля деревьев с наличием признаков повреждения составляет 4,6%. Насаждение устойчивое. Проведение санитарно-оздоровительных мероприятий нецелесообразно из-за низкого процента текущего и общего отпада.

В обследованном участке леса в кв. 2 выд. 33 л/п 1, средневзвешенная категория состояния составляет 1,44, что характеризует данное насаждение как «без признаков ослабления». Доля деревьев с наличием признаков повреждения составляет 7,3%. Насаждение устойчивое. Проведение санитарно-оздоровительных мероприятия нецелесообразно из-за низкого процента текущего и общего отпада. В обследованном участке леса в кв. 2 выд. 40 л/п 1, средневзвешенная категория состояния составляет 1,39, что характеризует данное насаждение как «без признаков ослабления». Доля деревьев с наличием признаков повреждения составляет 5,4%. Насаждение устойчивое. Проведение санитарно-оздоровительных мероприятия нецелесообразно из-за низкого процента текущего и общего отпада. В обследованном участке леса в кв. 2 выд. 43 л/п 1, средневзвешенная категория состояния составляет 1,0, что характеризует данное насаждение как «без признаков ослабления». Деревьев с наличием признаков повреждения отсутствуют. Насаждение устойчивое. Санитарно-оздоровительные мероприятия в молодняках не назначаются. В обследованном участке леса в кв. 2 выд. 80 л/п 1, средневзвешенная категория состояния составляет 1,41, что характеризует данное насаждение как «без признаков ослабления». Доля деревьев с наличием признаков повреждения составляет 5,7%. Насаждение устойчивое. Проведение санитарно-оздоровительных мероприятия нецелесообразно из-за низкого процента текущего и общего отпада. В обследованном участке леса в кв. 2 выд. 77 л/п 1 средневзвешенная категория состояния составляет 1,4, что характеризует данное насаждение как «без признаков ослабления». Доля деревьев с наличием признаков повреждения составляет 4,6%. Насаждение устойчивое. Проведение санитарно-оздоровительных мероприятия нецелесообразно из-за низкого процента текущего и общего отпада. В обследованном участке леса в кв. 2 выд. 78 л/п 1 средневзвешенная категория состояния составляет 1,41, что характеризует данное насаждение как «без признаков ослабления». Доля деревьев с наличием признаков повреждения составляет 5,8%. Насаждение устойчивое. Проведение санитарно-оздоровительных мероприятия нецелесообразно из-за низкого процента текущего и общего отпада.

Участковое лесничество	Урочище (дача)	Квартал	Выдел	Площадь выдела, га	Лесопатологический выдел	Площадь лесопатологического выдела, га	Вид мероприятия	Рекомендуемый срок проведения мероприятия
1	2	3	4	5	6	7	8	9
Канахинское сельское	СПК "Заря"	2	66	0,6	1	0,6	б/н	-
Канахинское сельское	СПК "Заря"	2	2	4,4	1	4,4	б/н	-
Канахинское сельское	СПК "Заря"	2	3	2,7	1	2,7	б/н	-
Канахинское сельское	СПК "Заря"	2	4	0,5	1	0,5	б/н	-
Канахинское сельское	СПК "Заря"	2	5	5,8	1	5,8	б/н	-
Канахинское сельское	СПК "Заря"	2	6	1,9	1	1,9	б/н	-
Канахинское сельское	СПК "Заря"	2	11	3,6	1	3,6	б/н	-
Канахинское сельское	СПК "Заря"	2	12	1,5	1	1,5	б/н	-
Канахинское сельское	СПК "Заря"	2	14	2,7	1	2,7	б/н	-
Канахинское сельское	СПК "Заря"	2	15	2,4	1	2,4	б/н	-
Канахинское сельское	СПК "Заря"	2	33	13,3	1	13,3	б/н	-
Канахинское сельское	СПК "Заря"	2	40	6,6	1	6,6	б/н	-
Канахинское сельское	СПК "Заря"	2	43	0,3	1	0,3	б/н	-
Канахинское сельское	СПК "Заря"	2	80	3,3	1	3,3	б/н	-
Канахинское сельское	СПК "Заря"	2	77	3,3	1	3,3	б/н	-
Канахинское сельское	СПК "Заря"	2	78	0,4	1	0,4	б/н	-
Канахинское сельское	СПК "Заря"	2	79	9,4	1	9,4	б/н	-

Дата проведения обследования: 13.10.2024.

Дата составления документа: 11.11.2024.

Исполнитель работ по проведению лесопатологического обследования:

Фамилия, имя и отчество (при наличии)

Журавлев Илья Николаевич

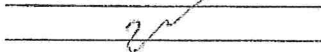
Организация

ООО "ЛПК"

Должность

заместитель директора

Подпись



Телефон

8-923-001-52-83

Абрис участка леса
 Унинское лесничество, Канахинское сельское участковое лесничество, СПК "Заря",
 кв. 1 выд. 81 л/п1 - 0,3 га, выд. 124 л/п1 - 2,4 га, выд. 125 л/п1 - 0,3 га, выд. 126 л/п1 - 1,1 га,
 выд. 127 л/п1 - 3,1 га.

М 1 : 10000

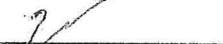


№ квартала	№ выдела	№ лесопатологического выдела	Размеры ленты (круговой площадки) перечёта					Координаты начала, конца и поворотных точек лент перечёта / центров круговых площадок перечёта	
			№ ленты (площадки)	Длина, м	Ширина, м	Радиус, м	Площадь, га		
1	81	1						N57.68748889°	E51.42385140°
1	124	1						N57.68670421°	E51.42516351°
1	125	1						N57.68557847°	E51.43154776°
1	126	1						N57.68125360°	E51.43379442°
1	127	1						N57.68553354°	E51.44358582°

Пространственное размещение лесопатологических выделов
 (включается в Акт при выделении лесопатологических выделов, для указания пространственного расположения повреждённых и погибших насаждений)

Номера точек	Координаты		Длина, м
	Широта	Долгота	

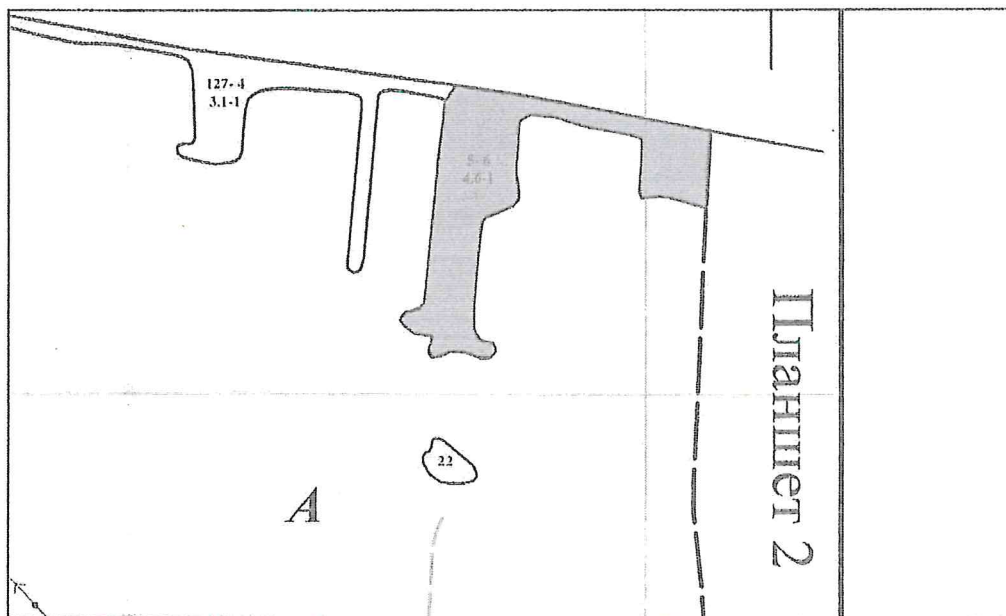
Исполнитель работ по проведению лесопатологического обследования:

Фамилия, имя и отчество (при наличии) Журавлев Илья Николаевич Подпись 

Дата составления документа 11.11.2024

Абрис участка леса
Унинское лесничество, Канахинское сельское участковое лесничество, СПК "Заря",
кв. 1 выд. 5 л/п1 - 4,6 га.

М 1 : 10000



Условные обозначения		
Визуальное ЛПО		

№ квартала	№ выдела	№ лесопатологического выдела	Размеры ленты (круговой площадки) перечёта				Координаты начала, конца и поворотных точек лент перечёта / центров круговых площадок перечёта		
			№ ленты (площадки)	Длина, м	Ширина, м	Радиус, м	Площадь, га		
1	5	1						N57.68359465°	E51.44696878°

Пространственное размещение лесопатологических выделов
 (включается в Акт при выделении лесопатологических выделов, для указания пространственного расположения повреждённых и погибших насаждений)

Номера точек	Координаты		Длина, м
	Широта	Долгота	

Исполнитель работ по проведению лесопатологического обследования:

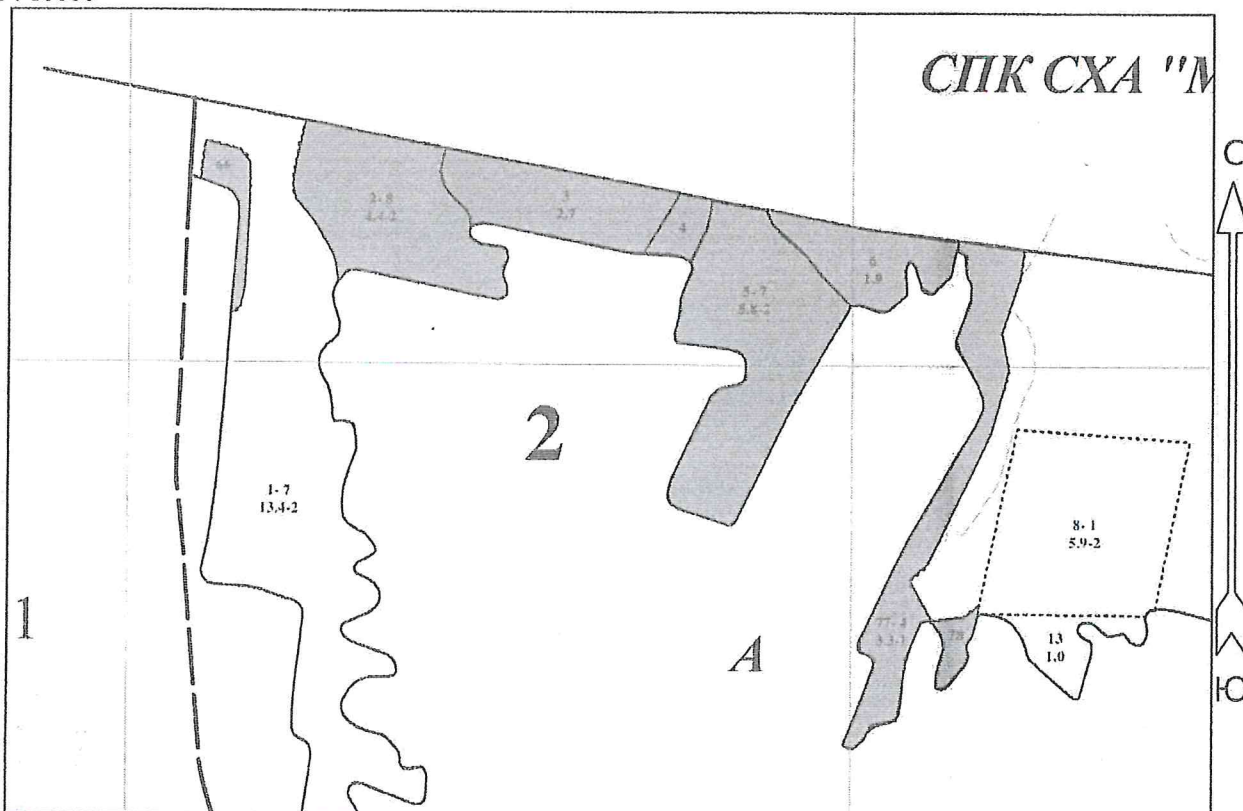
Фамилия, имя и отчество (при наличии) Журавлев Илья Николаевич Подпись

Дата составления документа 11.11.2024

Абрис участка леса

Унинское лесничество, Канахинское сельское участковое лесничество, СПК "Заря",
 кв. 2 выд. 2 л/п1 - 4,4 га, выд. 3 л/п1 - 2,7 га, выд. 4 л/п1 - 0,5 га, выд. 5 л/п1 - 5,8 га, выд. 6 л/п1 - 1,9 га,
 выд. 66 л/п1 - 0,6 га, выд. 77 л/п1 - 3,3 га, выд. 78 л/п1 - 0,4 га.

M 1 : 10000



Условные обозначения		
Визуальное ЛПО		

№ квартала	№ выдела	№ лесопатологического выдела	Размеры ленты (круговой площадки) перечёта				Координаты начала, конца и поворотных точек лент перечёта / центров круговых площадок перечёта	
			№ ленты (площадки)	Длина, м	Ширина, м	Радиус, м		
2	2	1					N57.68327820°	E51.45693144°
2	3	1					N57.68339291°	E51.46163067°
2	4	1					N57.68320937°	E51.46371207°
2	5	1					N57.68023819°	E51.46461329°
2	6	1					N57.68258351°	E51.46811623°
2	66	1					N57.68388617°	E51.45351967°
2	77	1					N57.67843060°	E51.46871704°
2	78	1					N57.67810936°	E51.46998305°

Пространственное размещение лесопатологических выделов
 (включается в Акт при выделении лесопатологических выделов, для указания пространственного расположения повреждённых и погибших насаждений)

Номера точек	Координаты	
	Широта	Долгота

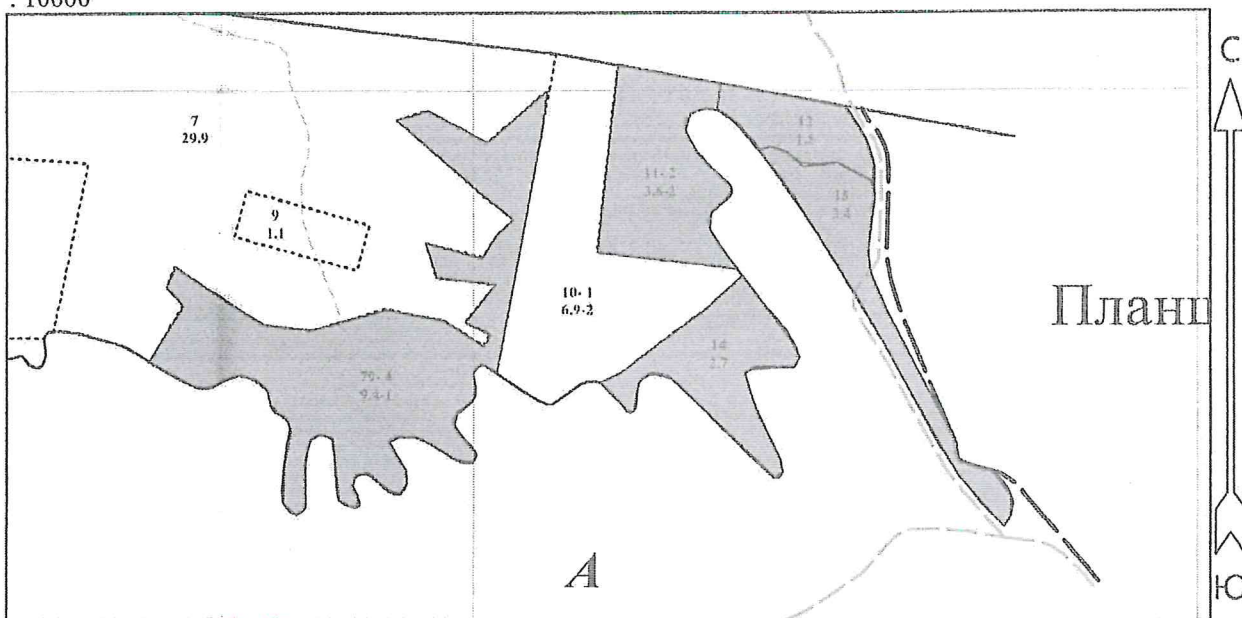
Исполнитель работ по проведению лесопатологического обследования:

Фамилия, имя и отчество (при наличии) Журавлев Илья Николаевич Подпись

Дата составления документа 11.11.2024

Абрис участка леса

Уинское лесничество, Канахинское сельское участковое лесничество, СПК "Заря",
 кв. 2 выд. 11 л/п1 - 3,6 га, выд. 12 л/п1 - 1,5 га, выд. 14 л/п1 - 2,7 га, выд. 15 л/п1 - 2,4 га, выд. 79 л/п1 - 9,4 га.
 М 1 : 10000



Условные обозначения	
Визуальное ЛПО	

№ квартала	№ выдела	№ лесопатологического выдела	Размеры ленты (круговой площадки) перечёта					Координаты начала, конца и поворотных точек лент перечёта / центров круговых площадок перечёта
			№ ленты (площадки)	Длина, м	Ширина, м	Радиус, м	Площадь, га	
2	11	1						N57.68009756° E51.48871151°
2	12	1						N57.68110710° E51.49154393°
2	14	1						N57.67796078° E51.49029938°
2	15	1						N57.68012059° E51.49229665°
2	79	1						N57.67776001° E51.48161975°

Пространственное размещение лесопатологических выделов
 (включается в Акт при выделении лесопатологических выделов, для указания пространственного расположения повреждённых и погибших насаждений)

Номера точек	Координаты		Длина, м
	Широта	Долгота	

Исполнитель работ по проведению лесопатологического обследования:

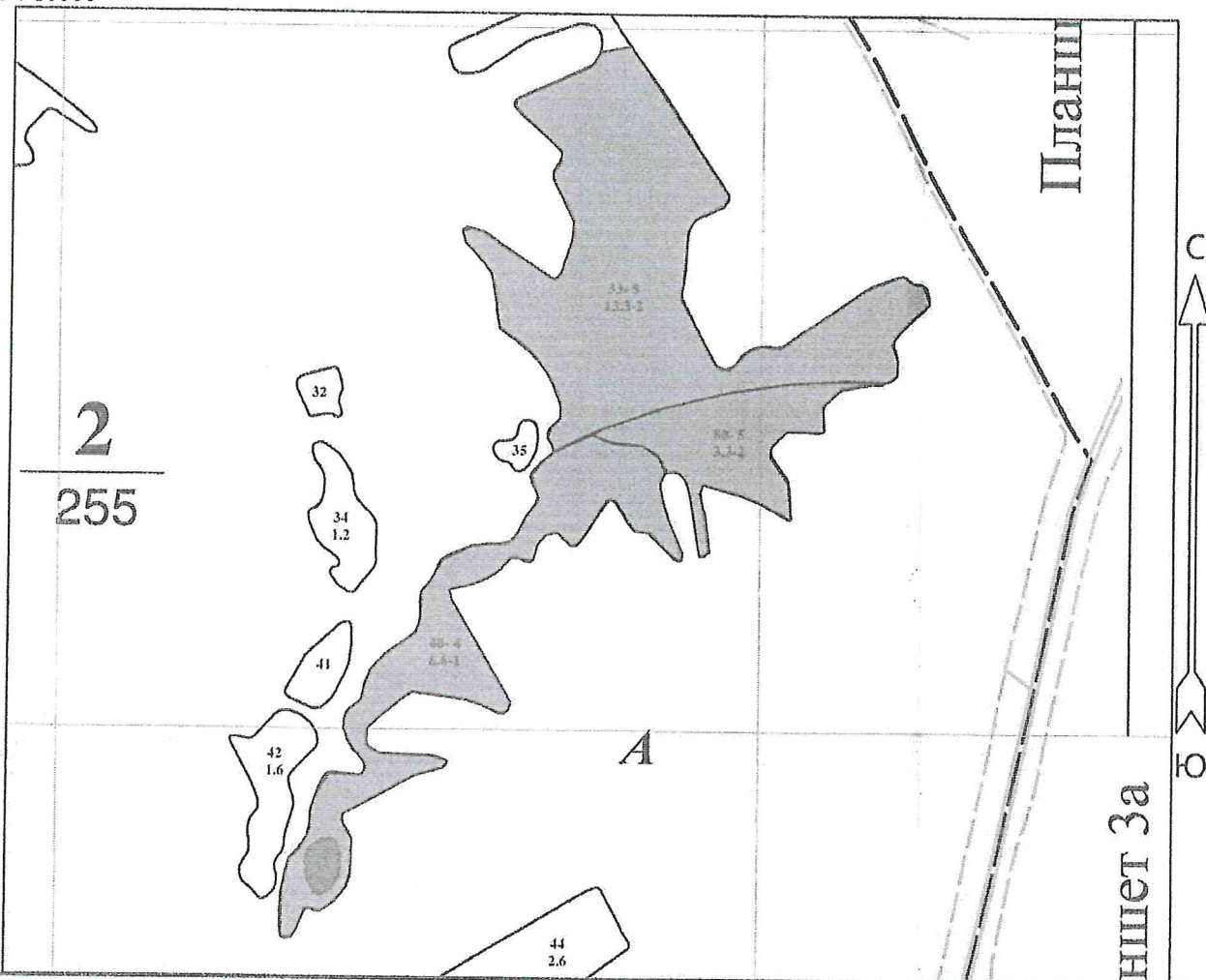
Фамилия, имя и отчество (при наличии) Журавлев Илья Николаевич Подпись _____

Дата составления документа 11.11.2024

Абрис участка леса

Унинское лесничество, Канахинское сельское участковое лесничество, СПК "Заря", кв. 2 выд. 33 л/п1 - 13,3 га, выд. 40 л/п1 - 6,6 га, выд. 43 л/п1 - 0,3 га, выд. 80 л/п1 - 3,3 га.

М 1 : 10000



Условные обозначения	
Визуальное ЛПО	

№ квартала	№ выдела	№ лесопатологического выдела	Размеры ленты (круговой площадки) перечёта				Координаты начала, конца и поворотных точек лент перечёта / центров круговых площадок перечёта		
			№ ленты (площадки)	Длина, м	Ширина, м	Радиус, м	Площадь, га		
2	33	1						N57.67071643°	E51.49820372°
2	40	1						N57.66425928°	E51.49378558°
2	43	1						N57.66180307°	E51.49039527°
2	80	1						N57.66681866°	E51.50096597°

Пространственное размещение лесопатологических выделов
(включается в Акт при выделении лесопатологических выделов, для указания пространственного расположения повреждённых и погибших насаждений)

Номера точек	Координаты	
	Широта	Долгота

Исполнитель работ по проведению лесопатологического обследования:

Фамилия, имя и отчество (при наличии) Журавлев Илья Николаевич Подпись

Дата составления документа 11.11.2024

Фототаблица

к акту лесопатологического обследования





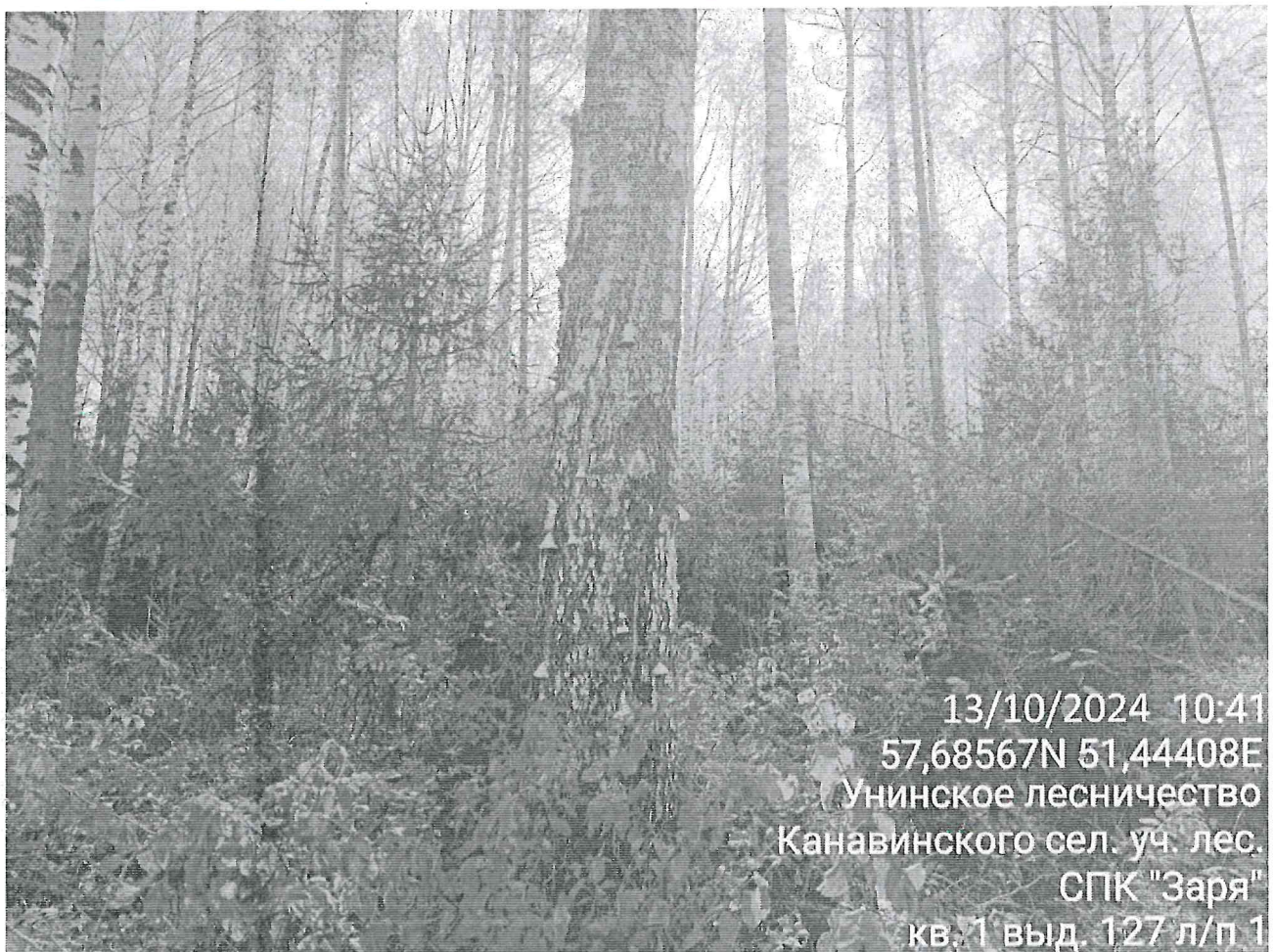
13/10/2024 10:44
57,68503N 51,44641E
Унинское лесничество
Канавинского сел. уч. лес.
СПК "Заря"
кв. 1 выд. 5 л/п 1



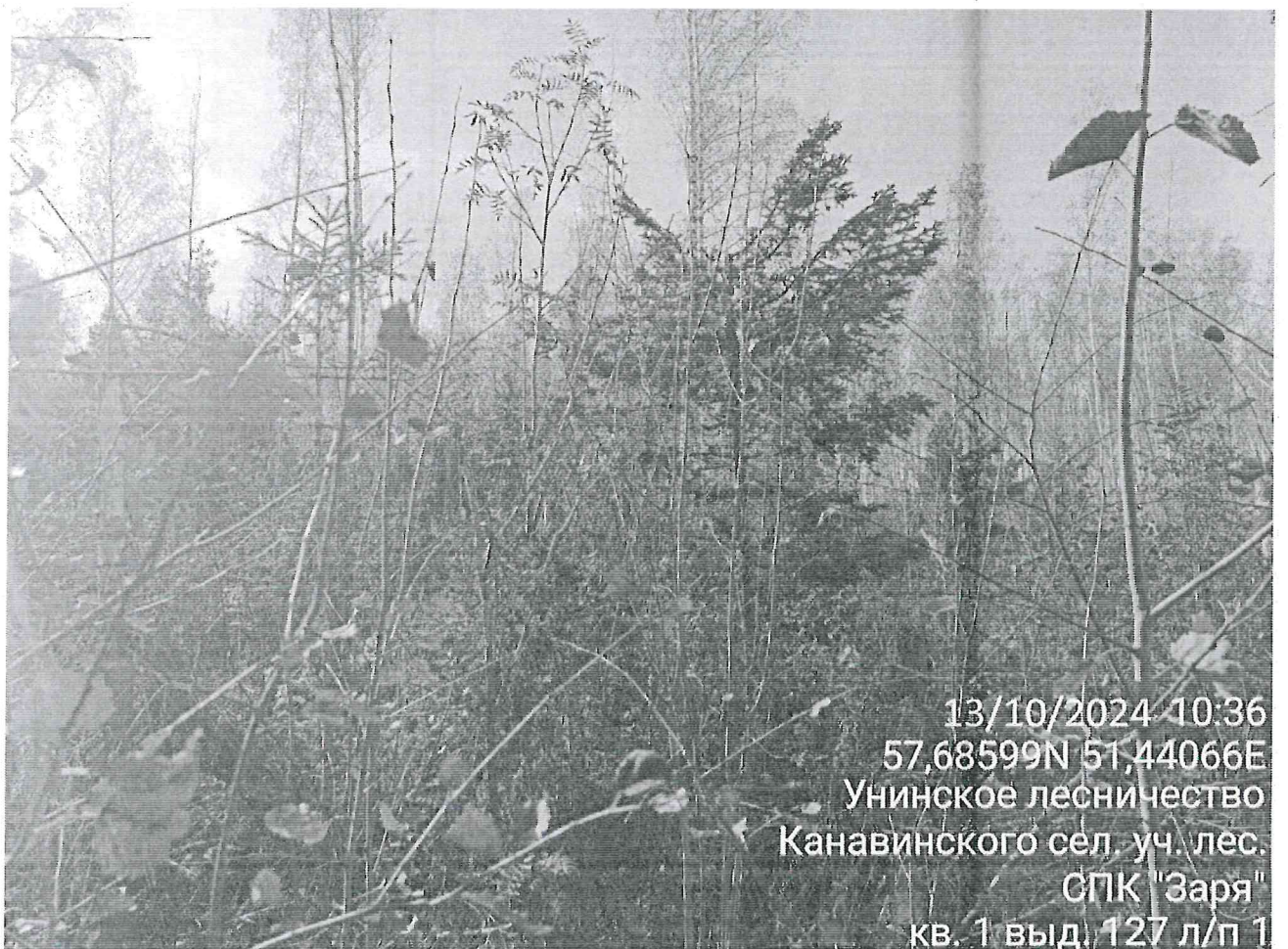
13/10/2024 10:45
57,68509N 51,44651E
Унинское лесничество
Канавинского сел. уч. лес.
СПК "Заря"
кв. 1 выд. 5 л/п 1



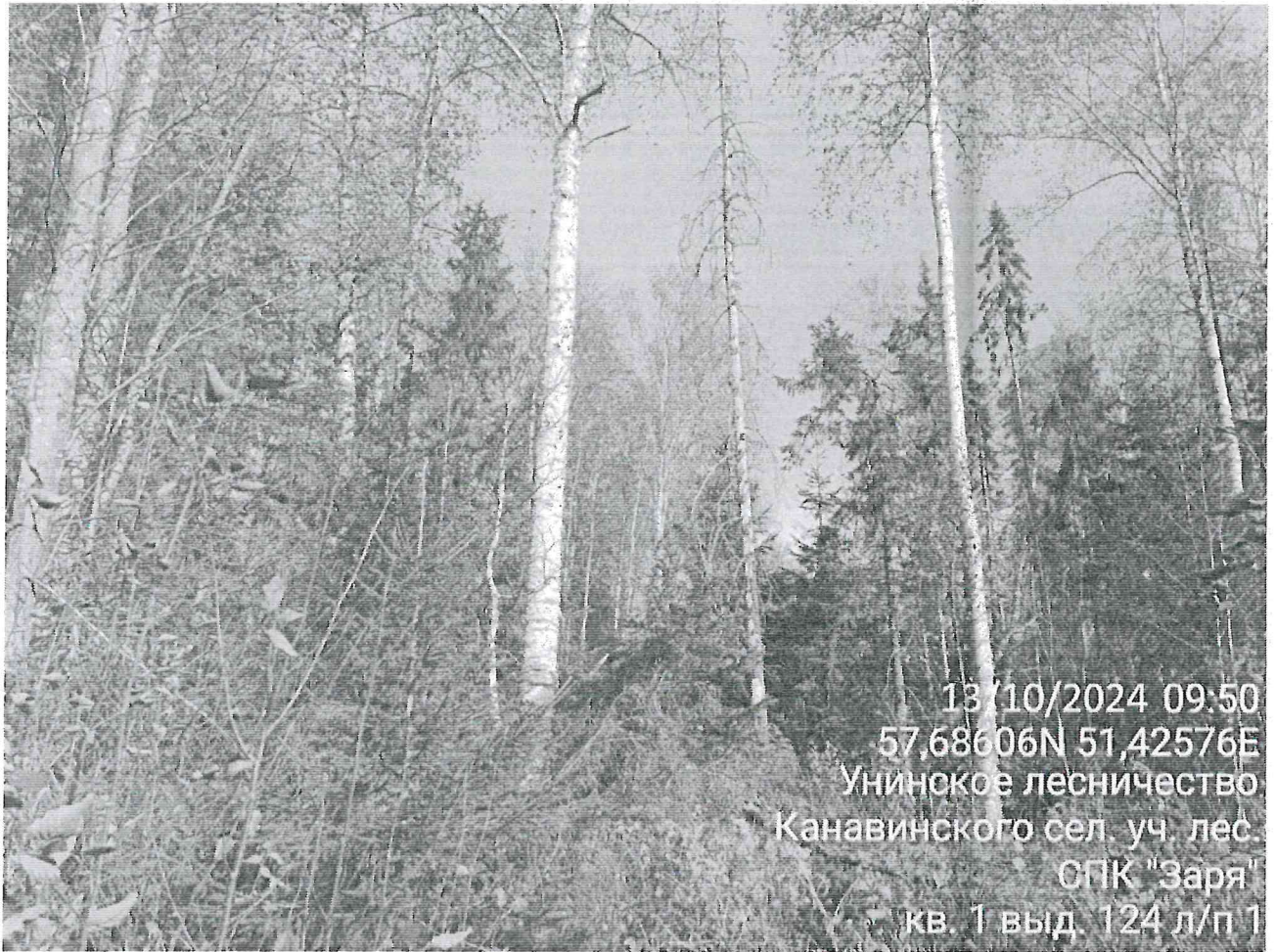
13/10/2024 10:49
57,68392N 51,44471E
Унинское лесничество
Канавинского сел. уч. лес.
СПК "Заря"
кв. 1 выд. 127 л/п 1



13/10/2024 10:41
57,68567N 51,44408E
Унинское лесничество
Канавинского сел. уч. лес.
СПК "Заря"
кв. 1 выд. 127 л/п 1







13/10/2024 09:50
57,68606N 51,42576E
Унинокое лесничество
Канавинского сел. уч. лес.
СПК "Заря"
кв. 1 выд. 124 л/п 1



13/10/2024 09:45
57,68515N 51,42805E
Унинское лесничество
Канавинского сел. уч. лес.
СПК "Заря"
кв. 1 выд. 124 л/п 1



13/10/2024 10:23
57,68538N 51,43214E
Унинское лесничество
Канавинского сел. уч. лес.
СПК "Заря"
кв. 1 выд. 125 л/п 1



13/10/2024 10:25
57,68551N 51,43282E
Унинское лесничество
Канавинского сел. уч. лес.
СПК "Заря"
кв. 1 выд. 125 л/п 1



13/10/2024 10:11
57,68303N 51,43116E
Унинское лесничество
Канавинского сел. уч. лес.
СПК "Заря"
кв. 1 выд. 126 л/п 1



13/10/2024 12:22
57,68409N 51,45307E
Унинское лесничество
Канавинского сел. уч. лес.
СПК "Заря"
кв. 2 выд. 66 л/п 1



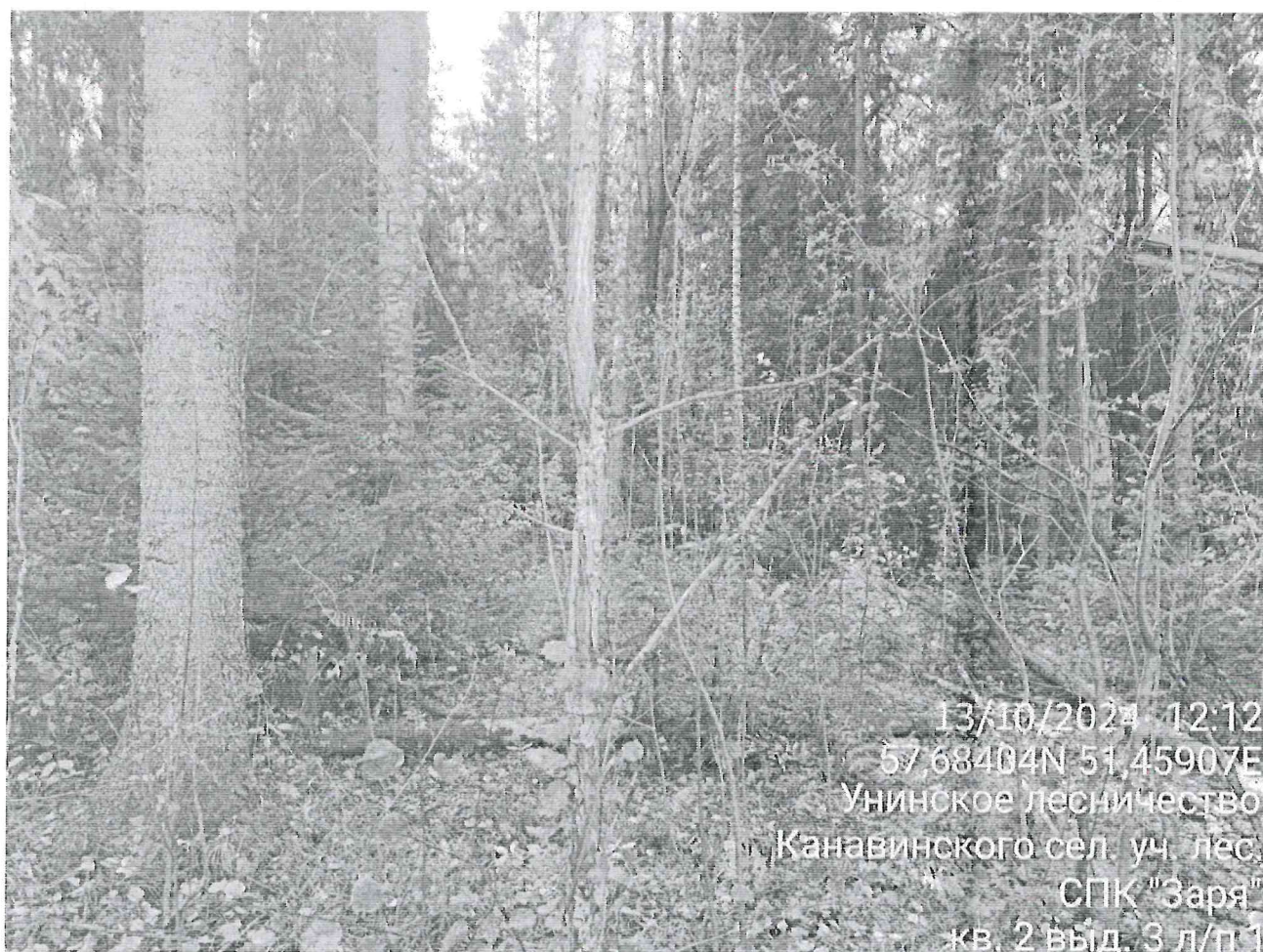
13/10/2024 12:14
57,68385N 51,45754E
Унинское лесничество
Канавинского сел. уч. лес.
СПК "Заря"
кв. 2 выд. 2 л/п 1



13/10/2024 12:17
57,68376N 51,45580E
Унинское лесничество
Канавинского сел. уч. лес.
СПК "Заря"
кв. 2 выд. 2 л/п 1



13/10/2024 12:09
57,68404N 51,46139E
Унинское лесничество
Канавинского сел. уч. лес.
СПК "Заря"
кв. 2 выд. 3 л/п 1



13/10/2024 12:12
57,68404N 51,45907E
Унинское лесничество
Канавинского сел. уч. лес.
СПК "Заря"
кв. 2 выд. 3 л/п 1



13/10/2024 12:06
57,68378N 51,46304E
Унинское лесничество
Канавинского сел. уч. лес.
СПК "Заря"
кв. 2 выд. 3 л/п 1



13/10/2024 12:05
57,68385N 51,46383E
Унинское лесничество
Канавинского сел. уч. лес.
СПК "Заря"
кв. 2 выд. 4 л/п 1



13/10/2024 12:03
57,68359N 51,46515E
Унинское лесничество
Канавинского сел. уч. лес.
СПК "Заря"
кв. 2 выд. 5 л/п 1



13/10/2024 12:02
57,68359N 51,46515E
Унинское лесничество
Канавинского сел. уч. лес.
СПК "Заря"
кв. 2 выд. 5 л/п 1



13/10/2024 11:45
57,68052N 51,46497E
Унинское лесничество
Канавинского сел. уч. лес.
СПК "Заря"
кв. 2 выд. 5 л/п 1



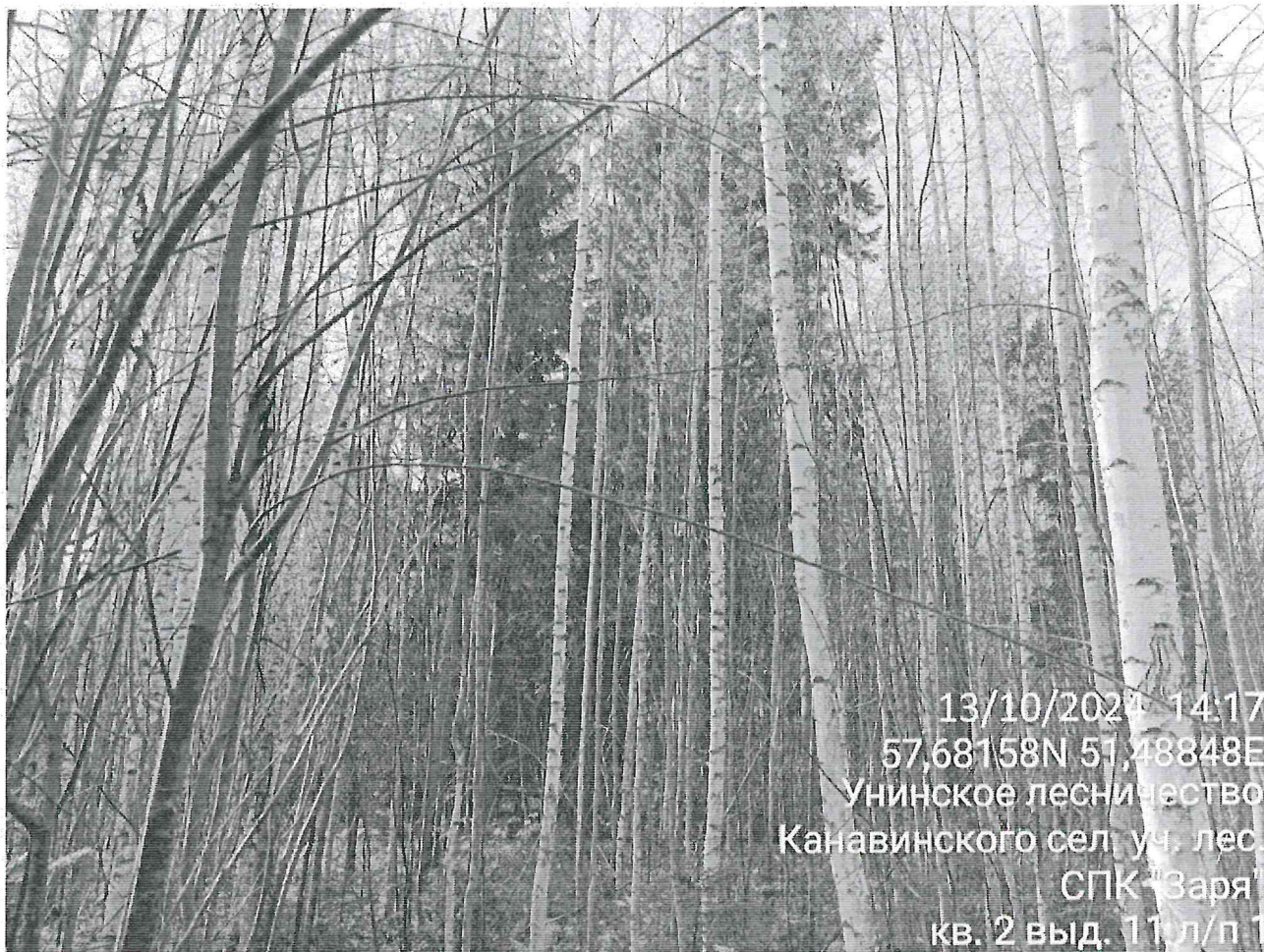
13/10/2024 11:43
57,68006N 51,46523E
Унинское лесничество
Канавинского сел. уч. лес.
СПК "Заря"
кв. 2 выд. 5 л/п 1



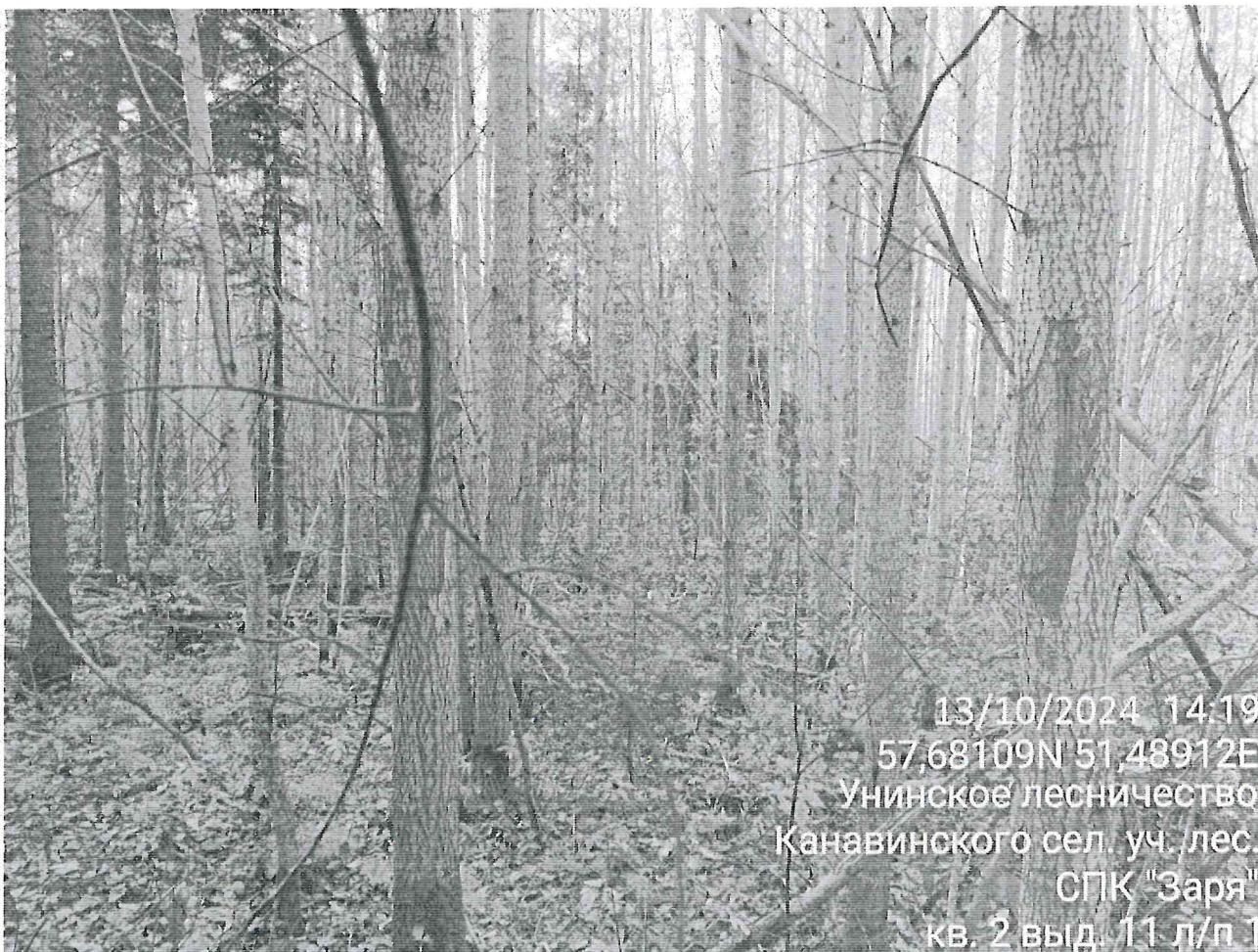
13/10/2024 11:55
57,68307N 51,46948E
Унинское лесничество
Канавинского сел. уч. лес.
СПК "Заря"
кв. 2 выд. 6 л/п 1



13/10/2024 11:57
57,68333N 51,46840E
Унинское лесничество
Канавинского сел. уч. лес.
СПК "Заря"
кв. 2 выд. 6 л/п 1



13/10/2024 14:17
57,68158N 51,48848E
Унинское лесничество
Канавинского сел. уч. лес.
СПК "Заря"
кв. 2 выд. 11 л/п 1



13/10/2024 14:19
57,68109N 51,48912E
Унинское лесничество
Канавинского сел. уч. лес.
СПК "Заря"
кв. 2 выд. 11 л/п 1



13/10/2024 14:22
57,68088N 51,49113E
Унинское лесничество
Канавинского сел. уч. лес.
СПК "Заря"
кв. 2 выд. 12 л/п 1



13/10/2024 14:26
57,68096N 51,49171E
Унинское лесничество
Канавинского сел. уч. лес.
СПК "Заря"
кв. 2 выд. 12 л/п 1



13/10/2024 14:29
57,68128N 51,49260E
Унинское лесничество
Канавинского сел. уч. лес.
СПК "Заря"
кв. 2 выд. 12 л/п 1



13/10/2024 13:49
57,67764N 51,48797E
Унинское лесничество
Канавинского сел. уч. лес.
СПК "Заря"
кв. 2 выд. 14 л/п 1



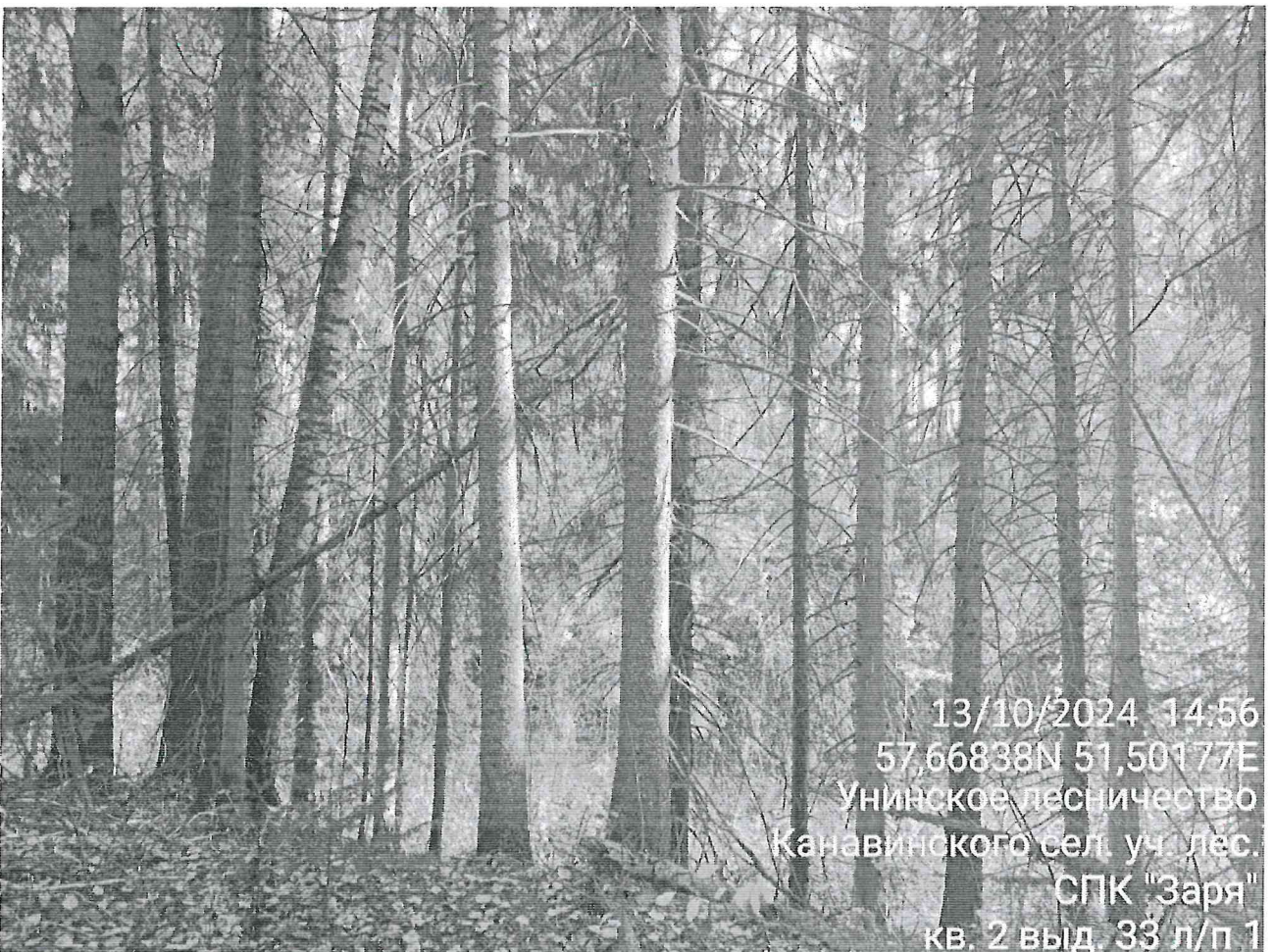
13/10/2024 13:52
57,67805N 51,48915E
Унинское лесничество
Канавинского сел. уч. лес.
СПК "Заря"
кв. 2 выд. 14 л/п 1



13/10/2024 14:39
57,67963N 51,49333E
Унинское лесничество
Канавинского сел. уч. лес.
СПК "Заря"
кв. 2 выд. 15 л/п 1



13/10/2024 14:24
57,68056N 51,49199E
Унинское лесничество
Канавинского сел. уч. лес.
СПК "Заря"
кв. 2 выд. 15 л/п 1



13/10/2024 14:56
57,66838N 51,50177E
Унинское лесничество
Канавинского сел. уч. лес.
СПК "Заря"
кв. 2 выд. 33 л/п 1



13/10/2024 14:49
57,67192N 51,49797E
Унинское лесничество
Канавинского сел. уч. лес.
СПК "Заря"
кв. 2 выд. 33 л/п 1



13/10/2024 15:09
57,66605N 51,49867E
Унинское лесничество
Канавинского сел. уч. лес.
СПК "Заря"
кв. 2 выд. 40 л/п 1



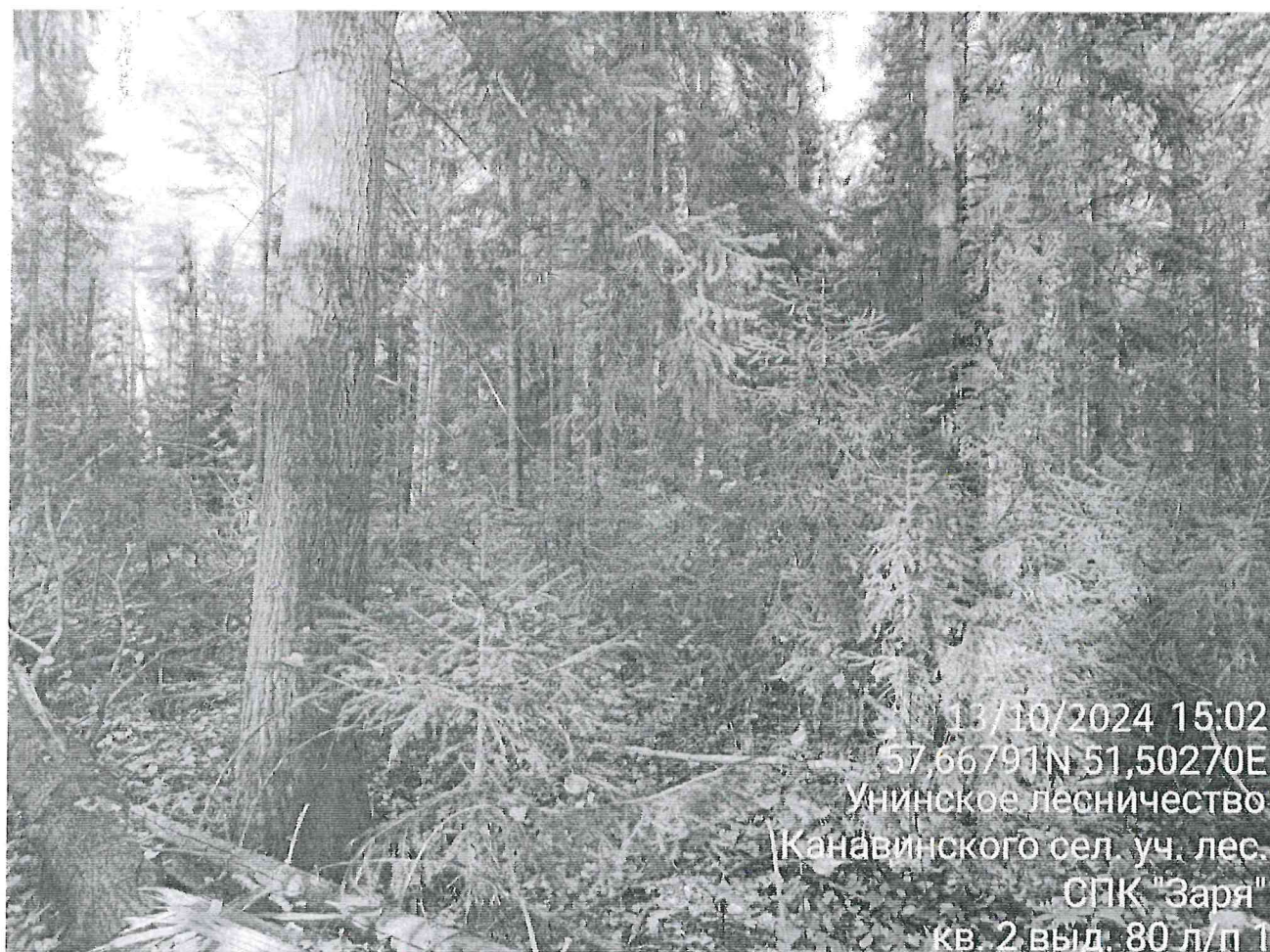
13/10/2024 15:14
57,66437N 51,49426E
Унинское лесничество
Канавинского сел. уч. лес.
СПК "Заря"
кв. 2 выд. 40 л/п 1



13/10/2024 15:16
57,66321N 51,49321E
Унинское лесничество
Канавинского сел. уч. лес.
СПК "Заря"
кв. 2 выд. 40 л/п 1



13/10/2024 15:25
57,66168N 51,49075E
Унинское лесничество
Канавинского сел. уч. лес.
СПК "Заря"
кв. 2 выд. 43 л/п 1



13/10/2024 15:02
57,66791N 51,50270E
Унинское лесничество
Канавинского сел. уч. лес.
СПК "Заря"
кв. 2 выд. 80 л/п 1



13/10/2024 15:05
57,66644N 51,50160E
Унинское лесничество
Канавинского сел. уч. лес.
СПК "Заря"
кв. 2 выд. 80 л/п 1



13/10/2024 11:37
57,67865N 51,46881E
Унинское лесничество
Канавинского сел. уч. лес.
СПК "Заря"
кв. 2 выд. 77 л/п 1



13/10/2024 11:37
57,67858N 51,46846E
Унинское лесничество
Канавинского сел. уч. лес.
СПК "Заря"
кв. 2 выд. 77 л/п 1



13/10/2024 11:51
57,68193N 51,47023E
Унинское лесничество
Канавинского сел. уч. лес.
СПК "Заря"
кв. 2 выд. 77 л/п 1



13/10/2024 11:34
57,67843N 51,46988E
Унинское лесничество
Канавинского сел. уч. лес.
СПК "Заря"
кв. 2 выд. 78 л/п 1



13/10/2024 11:34
57,67843N 51,46988E
Унинское лесничество
Канавинского сел. уч. лес.
СПК "Заря"
кв. 2 выд. 78 л/п 1



13/10/2024 13:27
57,67823N 51,47712E
Унинское лесничество
Канавинского сел. уч. лес.
СПК "Заря"
кв. 2 выд. 79 л/п 1



13/10/2024 13:28
57,67881N 51,47760E
Унинское лесничество
Канавинского сел. уч. лес.
СПК "Заря"
кв. 2 выд. 79 л/п 1

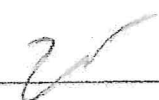


Исполнитель работ по проведению лесопатологического обследования:

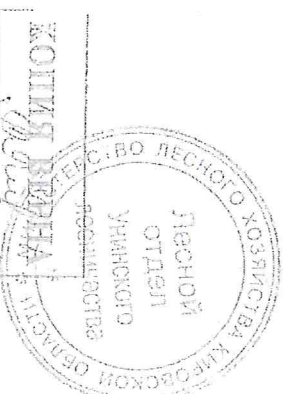
Фамилия, имя, отчество
(при наличии)

Журавлёв Илья Николаевич

Подпись



№ выд	Штатль	Состав, Подрост, подлесок, покров, почва, рельеф, особенности выдела. Отметка о порослевом проносе. Наименование категории незале, земель, Хар. лесных культур.	Я	Выс	Элемент	Возр	Выс	Дна	Кла	Гру	Бо-	Тип	Пол-	Запас сырья: лес, кубм			Клас	Запас на выде, кубм			Хозяйственные мероприятия		
														акт	ота	мет		на I	общий	в т.ч.		сухо-	редин
1	2	3	4	5	6	7	8	9	10	11	12	13	14	15	16	17	18	19	20	21	22	23	24
77	0.2	6Б2ОС1ОЛЧ1Е	1	13	6 Б	40	13	14	4	3	3	ТБ	0.5	60	12	7	3						
		подлесок: ИВК Средний																					
		ОЗУ: Берегозащитные полосы лесов																					
		Особенности: Прибрежные защитные полосы																					
		2 ОО																					
		1 ОЛЧ																					
		1 Е																					
78	1	6Б2ОЛЧ2Е+ИВД	1	16	6 Б	60	17	18	6	4	3	ТБ	0.6	100	100	60	3						
		подлесок: ИВК Средний																					
		ОЗУ: Берегозащитные полосы лесов																					
		Особенности: Прибрежные защитные полосы																					
		2 ОЛЧ																					
		2 Е																					
		ИВД																					
79	0.2	6Б2ОЛЧ2Е+ИВД	1	16	6 Б	60	17	18	6	4	3	ТБ	0.6	100	20	12	3						
		подлесок: ИВК Средний																					
		ОЗУ: Берегозащитные полосы лесов																					
		Особенности: Прибрежные защитные полосы																					
		2 ОЛЧ																					
		2 Е																					
		ИВД																					
80	1.9	4Е2П4Б+ОС	1	21	4 Е	80	21	22	4	4	2	ТБ	0.6	210	399	160	2						
		подлесок: ИВК Средний																					
		ОЗУ: Берегозащитные полосы лесов																					
		Особенности: Прибрежные защитные полосы																					
		2 П																					
		4 Б																					
		ОС																					
		подроск: 10Е: (10): 1 м. 0.5 тыс. шт/га (Благонадежный)																					
		ОЗУ: Берегозащитные полосы лесов																					
		Особенности: Прибрежные защитные полосы																					
		2 ОС																					
		1 ОЛЧ																					
		1 Е																					
81	0.3	6Б2ОС1ОЛЧ1Е	1	23	6 Б	55	24	24	6	4	1	ТБ	0.3	90	27	16	3						
		подлесок: ИВК Средний																					
		ОЗУ: Берегозащитные полосы лесов																					
		Особенности: Прибрежные защитные полосы																					
		2 ОС																					
		1 ОЛЧ																					
		1 Е																					



№ выд	Площадь га	Состав, подрот. подлесок, покров, почва, рельеф, особенности выдела, Отметка о порослевом прококс. Наименование катогории выделов, земель. Хар. лесных культур. Категория выдела	Ярост	Высота м	Элемент леса	Возр. акт	Высота м	Длина м	Класс	Грунт	Возраст	До-ни-тет	Тип леса	Полнота	Запас сырья			Класс	Запас на выделе, км					Хозяйственные мероприятия
															на I кв. км	общий на выдел	в т.ч. по составу пород		Сухостой (ста-рого)	редкий	едва-нач. дер	Захламленность	общая	
1	2		4	5	6	7	8	9	10	11	12	13	14	15	16	17	18	19	20	21	22	23	24	
121	0.5	Насаждение погубшее 6Б2ОС1ОДЧ1Е	1	23	6 Б	55	24	24	1	ТБ	0.6	170	85	51	3	3	3							
		подрот.: 10Е; (20); 3 м; 1.5 тыс. шт/га (Благонадежный)			2 ОС		23	24								17	3							
		повреждения насаждения, ветровалом, год - 2021			1 ОЛЧ		19	20								8	3							
		особенности, ветровал свыше 100 км/га			1 Е		21	22								8	2							
		подлесок: Р МЛ Редкий																						
		повреждения насаждения, ветровалом, год - 2021																						
		особенности, ветровал свыше 100 км/га																						
		подлесок: Р МЛ Средний																						
		повреждения насаждения, ветровалом, год - 2021																						
		особенности, ветровал свыше 100 км/га																						
		подрот.: 10Е; (20); 3 м; 1.5 тыс. шт/га (Благонадежный)			3 ОС		24	28								162	3							
		повреждения насаждения, ветровалом, год - 2021			2 Е		21	22								108	1							
		особенности, ветровал свыше 100 км/га																						
		подлесок: Р МЛ Средний																						
		повреждения насаждения, ветровалом, год - 2021																						
		особенности, ветровал свыше 100 км/га																						
		подрот.: 10Е; (20); 3 м; 1.5 тыс. шт/га (Благонадежный)			3 ОС		24	28								65	3							
		повреждения насаждения, ветровалом, год - 2021			2 Е		21	22								43	1							
		особенности, ветровал свыше 100 км/га																						
		подрот.: 10Е; (20); 3 м; 1.5 тыс. шт/га (Благонадежный)			1 ОС		24	28								4	3							
		повреждения насаждения, ветровалом, год - 2021																						
		особенности, ветровал свыше 100 км/га																						
		подлесок: Р МЛ Редкий																						

Сплошная сан. рубка
Д. культура

Сплошная сан. рубка
Д. культура

Сплошная сан. рубка
Д. культура



№ выдела	Цель	Состав леса, покров, почва, рельеф, особенности выделов. Отметка о порослевой проносе. Наименование катэгории издэлэса, земля, Хар. лесных культур.	Подрос. подлесок, подрост	Ярота	Высота леса	Возраст	Высота	Длина	Квадрат	Грунт	Бонитет	Тип леса	Подлесок	Запас		Класс	Запас на выделе, км³			Хозяйственные мероприятия			
														на I кв. км	на выдел		общий	в т.ч. по составу порослевой древесины	сучко-стоя (ста-рого)		редин	ел.-нич. дер.	Заклещенность, %
1	2	3	4	5	6	7	8	9	10	11	12	13	14	15	16	17	18	19	20	21	22	23	24
126	1.1	5Б3ОС2Е	1 23	5Б	55	23	24	6	5	1	1	К	0.3	90	99	50	3						
		подрос. 10Е; (20); 3 кв. 1.5 тыс. шт/га (Благондежский)										С3				30	3						
		Повреждения насаждения, ветровалом, год - 2021														20	1						
127	3.1	7Е2Б1С	1 22	7Е	65	22	22	4	5	1	1	К	0.3	110	341	239	2						
		подрос. 10Е; (15); 2 кв. 1.5 тыс. шт/га (Благондежский)										С3				68	3						
		Повреждения насаждения, ветровалом, год - 2021														34	1						
128	0.4	4Б2ОС1ОЛ2С1Е	1 19	4Б	60	20	20	6	5	2	2	ТБ	0.5	110	44	18	3						
		подрос. 10Е; (10); 1 кв. 1 тыс. шт/га (Благондежский)										С4				9	3						
		озу: Участки лесов вокруг сельских населенных пунктов и сельских товариществ														4	3						
		Особенности: Полнота неравномерная														4	3						

Итого:

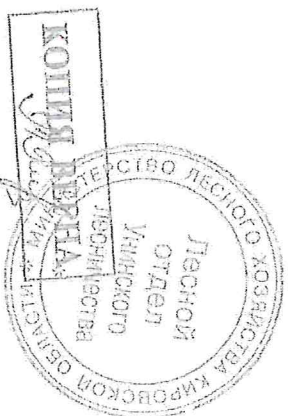
254

44055	44001	432	54	716
Е 13114				
В 13176				
ОЛЧ 59				
ОС 5988				
С 8997				
ОЛС 387				
ИВД 40				
II 2294				

Итого по кварталу:

308

52141 52087 474 762



№ выдела	Площадь га	Состав, Подрост, подлесок, покров, почва, рельеф, особенности выдела, Отметка о порослевом проясн. Назначение категории незагл. земель. Хар. лесных культур. Категория выдела	Ярота	Высота леса	Возраст акт	Высота метр	Диаметр	Класс акт	Группа	Буше	Тип леса	Подноготта	Запас сырья		Класс	Запас на выделе, ком			Хозяйственные мероприятия			
													на 1 га	общий на выдел		в т.ч. по составу пород	сухо-стой (ста-рого)	редки		единич. дер	Захламленность	ликвидация
1	13.4	6БЮСЭН+П	1	20	6Б	21	24	7	6	2	Р	0.7	170	2278	1367	3	134	228	683	3	24	Сплошная рубка Сохранение подроста
					1ОС	22	26				Дд											
					3Е	70	19	20			П											
2	4.4	7Б2ОС1Е+П	1	23	7Б	23	26	8	6	2	К	0.7	200	880	616	3	66					Сплошная рубка Сохранение подроста
					2ОС	24	32				С3											
					1Е	21	24				П											
3	2.7	3Е2С3Б2ОС	1	23	3Е	23	26	4	5	1	К	0.7	280	756	227	2	27					
					2С	24	28				С3											
					3Б	23	26				П											
					2ОС	24	36				П											
4	0.5	7Б2ОС1С+Е	1	18	7Б	18	18	5	4	2	ЛП	0.8	160	80	56	3						
					2ОС	19	20				С2											
					1С	16	18				П											
					Е						П											
5	5.8	5Б1ОС3Е1С+П	1	20	5Б	21	24	7	6	2	К	0.7	160	928	464	3	87					
					1ОС	80	24	28			С3											
					3Е	17	18				П											
					1С	20	20				П											
					П						П											

подрост: 8Е2П; (25): 2 м; 2 тыс шт/га (Благонажкинский)
 Повреждения насаждения: ветровалом, год - 2021
 Особенности: Полнота неравномерная

подлесок: Р Редкий

подрост: 10Е; (20): 2 м; 1.5 тыс шт/га (Благонажкинский)
 Повреждения насаждения: ветровалом, год - 2021
 Особенности: Полнота неравномерная

подлесок: Р ШП Редкий

подрост: 10Е; (20): 2 м; 1 тыс шт/га (Благонажкинский)
 Повреждения насаждения: ветровалом, год - 2021
 Особенности: Полнота неравномерная

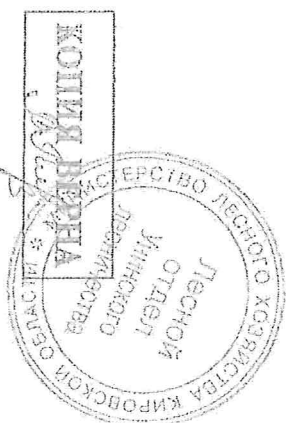
подлесок: Р Редкий

Сплошная рубка
 Минерализация
 Остав. семенных дер.



№ выд	Пло-щадь га	Состав лесок, покров, почва, рельеф, особенности выдела. Отметка о порослевом происк. Непременные категории незыбл. земель. Хар. лесных культур.	Яр	Выс ота	Элемент леса	Возр акт	Выс ота	Диаметр	Класс	Группа	Бонитет	Тип леса	Полнота	Запас на I га	Запас сыровесн. лес. км	в т.ч. по составу пород	Класс	Сучко-стоя (ста-рото)	Запас на выделе, км			Хозяйственные мероприятия	
																			р	са	р		возр акт
1	2	3	4	5	6	7	8	9	10	11	12	13	14	15	16	17	18	19	20	21	22	23	24
6	1.9	5Б10С3Е1С	1	22	5Б	55	23	24	6	5	1	К	0.3	80	152	76	3						
					10С		23	26				С3				15	3						
					3Е		21	22								46	1						
					1С		22	24								15	1						
подрост: 10Е; (20); 3 ж; 1.5 тыс.шт/га (Благонядежкий) подлесок: Р Редкий Повреждения насаждения: ветровалом, год - 2021 Особенности: Полнота неравномерная, Насаждения разновозрастные																							
7	29.9	Насаждение поймащее	1	24	5Е	75	25	32	5	6	1	К	0.6	260	774	3887	2						
		5Е1П2С1В10С			1П		21	22				С3				777	2						
					2С		25	32								1555	1						
					1Б		70	24	28							777	3						
					10С		23	32								777	3						
подрост: 3Е1П; (30); 4 ж; 2 тыс.шт/га (Благонядежкий) подлесок: Р Млг Средний Повреждения насаждения: ветровалом, год - 2021 Особенности: ветровал свыше 100 км/га																							
8	5.9	ТОС2Б1Е	1	5	70С	10	5	4	1	2	2	К	0.8	20	118	83							
					2Б		4	4				С3				24							
					1Е		15	3	2							12							
подлесок: Р Редкий Особенности: Полнота неравномерная, Насаждения разновозрастные																							
9	1.1	Насажд. с породами искус.	1	4	70С	10	5	4	1	2	2	К	0.8	20	22	15							
		ТОС1Б2Е			1Б		4	4				С3				2							
					2Е		10	3	2							4							
подлесок: Р Редкий Особенности: Полнота неравномерная, Насаждения разновозрастные																							
10	6.9	90С1Б+Е	1	5	90С	10	5	4	1	2	2	К	0.8	20	138	124							
					1Б		3	2				С3				14							
					Е																		
Кухлярук, год создания л/к - 2013, состояние - Неудовлетворительные, причина гибели - Заглушение листь. пор. Особенности: Полнота неравномерная, Насаждения разновозрастные																							
11	3.6	70С3Б+Е	1	7	70С	15	7	6	2	3	2	К	0.8	40	144	101							
					3Б		6	6				С3				43							
					Е		20																
Повреждения насаждения: ветровалом, год - 2021 Особенности: Полнота неравномерная, Насаждения разновозрастные																							

Сплошная сан. рубка
Д. культуры



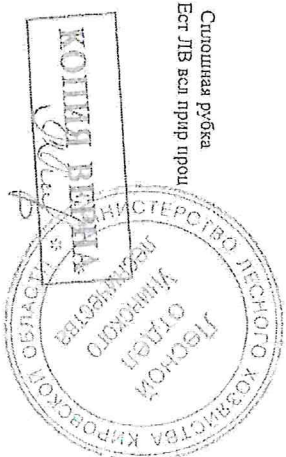
№ выдела	Лито-щаль	Состав леса, породы, почва, рельеф, особенности выдела. Отметка о наличии выделенных кат. горной местности, земель. Хар. лесных культур	Подрост, подлесок	Полнота	Яркость	Высота	Элемент леса	Возраст	Высота	Диаметр	Класс	Группа	Восстановительность	Тип леса	Полнота	Запас	Класс	Запас на выделенный	Хозяйственные мероприятия				
																				на 1 га	общий	в т.ч. по составу	сухостой (ста-рото)
1	2	3	4	5	6	7	8	9	10	11	12	13	14	15	16	17	18	19	20	21	22	23	24
33	13.3	ЗЕЗЭСЦПБЮС	1	22	3	Е	85	22	26	5	6	2	К	0.7	250	3325	998	2	133	Сплошная рубка Сохранение подроста			
							2Е	75	21	22							665	2					
							2С	23	28								663	2					
							1П	20	20								332	2					
							1Б	23	26								332	3					
							1ОС	24	32								332	4					

№ выдела	Площадь га	Состав леса, пород, почва, рельеф, особенности выдела. Отметка о порослевым пробах. Наименование категорной земель, горной земель, земель. Хар. лесных культур.	Классификация выдела	Вид	Высота м	Элемент леса	Возраст лет	Высота м	Диаметр см	Класс	Группа	Восстановитель	Тип леса	Полнота	Запас сырья: леса, км		в т.ч. по составу пород	Класс	Запас на выдел, км				Хозяйственные мероприятия		
															на I та	общий на выдел			руко-стой (ста-порт)	рези-нич.	единич. дёр	Защитная		лесовос-та-новитель-ность	
1	2		3	4	5	6	7	8	9	10	11	12	13	14	15	16	17	18	19	20	21	22	23	24	
43	0.3	60ЛС3ИВД1Б-ОС	1	2	60ЛС	5	2	2	1	1	3	ТБ	0.5	5	2	1									
о.у.: Участки лесов вокруг сельских населенных пунктов и садовых товариществ Повреждения насаждения: ветровалом, год - 2021																									
44	2.6	5БЭП2Б	1	20	5Б	60	20	22	3	4	1	К	0.7	220	572	286	2								
о.у.: Участки лесов вокруг сельских населенных пунктов и садовых товариществ Повреждения насаждения: ветровалом, год - 2021																									
45	1	5БЭОЛС2ОС-ИВД	1	11	5Б	30	11	12	3	3	3	ТБ	0.6	60	60	30	3								
подрост: 10Е; (15): 1 м; 1 тыс. шт/га (Благонадежный) о.у.: Участки лесов вокруг сельских населенных пунктов и садовых товариществ Особенности: Полнота неравномерная																									
46	1.2	6БЭОС1Е	1	21	6Б	65	21	22	7	6	2	К	0.7	170	204	122	3								
подрост: 10Е; (20): 2 м; 1.5 тыс. шт/га (Благонадежный) Особенности: Полнота неравномерная																									
47	4.9	5БЭОС2Е1С	1	20	5Б	65	21	22	7	6	2	ТБ	0.6	140	686	343	3								
подрост: 10Е; (20): 2 м; 2 тыс. шт/га (Благонадежный) Особенности: Полнота неравномерная																									
48	2.6	4БЭОС2БЭОС	1	22	4Б	83	22	24	5	6	2	К	0.6	220	572	229	2	13							
подрост: 10Е; (20): 2 м; 2.5 тыс. шт/га (Благонадежный) Особенности: Полнота неравномерная																									

Сплошная рубка
Минерализация
Остат. семенных дёр.

Сплошная рубка
Сохранение подростка

Сплошная рубка
Есть ЛВ вл прир прои



№ выд	Площадь	Состав леса, покрытие, почва, рельеф, особенности выдела. Отметка о порослевом происхождении. Наименование категорий земель: земля, Хвп, лесных культур, Кадастровый выдел	Яр	Рота	Высота	Элемент леса	Возраст	Высота	Диаметр	Класс	Грунт	Бонитет	Тип леса	Полнота	Запас	Спиритус	Класс	Запас на выделе, км		Хозяйственные мероприятия			
																		на 1 га	общий на выдел		в т.ч. по составу пород-диам	с	рухостой (ста-рото)
1	2	3	4	5	6	7	8	9	10	11	12	13	14	15	16	17	18	19	20	21	22	23	24
76	0.2	8Е1ПЗБ	1	21	6Е	65	21	20	4	5	1	К	0.6	200	40	24	2	4	2	2			
		подрост: 8Е1ПЗБ (30): 4 м; 2 тыс шт/га (Благонадежный) Повреждения насаждения: ветровалом, год - 2021																					
		подрост: 10Е; (15): 1 м; 1 тыс шт/га (Благонадежный) ОЗУ: Вергозащитные полосы лесов Особенности: Полнота неравномерная, Прибрежные защитные полосы																					
77	3.3	5Е1ПЗС1В1ОС	1	24	5Е	75	25	32	4	5	1	К	0.3	130	429	214	2	43	2	10	1	3	
		подрост: 8Е2ПТ (30): 4 м; 2 тыс шт/га (Благонадежный) Повреждения насаждения: ветровалом, год - 2021																					
		подрост: 8Е2ПТ (30): 4 м; 2 тыс шт/га (Благонадежный) Повреждения насаждения: ветровалом, год - 2021																					
78	0.4	5Е1ПЗС1В1ОС	1	24	5Е	75	25	32	4	5	1	К	0.3	130	52	26	2	5	2	3	3	3	
		подрост: 8Е2ПТ (30): 4 м; 2 тыс шт/га (Благонадежный) Повреждения насаждения: ветровалом, год - 2021																					
		подрост: 8Е2ПТ (30): 4 м; 2 тыс шт/га (Благонадежный) Повреждения насаждения: ветровалом, год - 2021																					
79	9.4	5Е1ПЗС1В1ОС	1	24	5Е	75	25	32	4	5	1	К	0.3	130	1222	611	2	122	2	244	1	122	3
		подрост: 8Е2ПТ (30): 4 м; 2 тыс шт/га (Благонадежный) Повреждения насаждения: ветровалом, год - 2021																					
		подрост: 8Е2ПТ (30): 4 м; 2 тыс шт/га (Благонадежный) Повреждения насаждения: ветровалом, год - 2021																					

