


УТВЕРЖДАЮ:
Зам. министра лесного хозяйства Кировской области


В.Г. Глушков

фамилия, имя и отчество (при наличии)

24 августа 2023

дата

Акт
лесопатологического обследования № 65

лесных насаждений Верхошижемского лесничества (лесничество)
Кировской области (субъект Российской Федерации)

Способ лесопатологического обследования: 1. Визуальный
2. Инструментальный

Место проведения

Участковое лесничество	Урочище (дача)	Квартал	Выдел	Площадь выдела, га	Лесопатологический выдел	Площадь лесопатологического выдела, га
Шалеговское сельское	-	81	12	11.7	1	11.7

Лесопатологическое обследование проведено на общей площади 11.7 га.

Кадастровый номер участка: 43:24:000000:170

(для участков, предоставленных в постоянное (бессрочное) пользование, аренду)

Документ о праве пользования:
договор аренды от 19.11.2008 № 03.28 ООО "Дружба"

Вид разрешенного использования лесов: заготовка древесины

(тип документа о праве пользования, дата, номер, вид разрешенного использования лесов)

1. Визуальное (рекогносцировочное) лесопатологическое обследование

(раздел включается в акт, в случае проведения лесопатологического обследования визуальным способом).

Наземное

Дистанционное

1.1. На площади 11.7 га фактическая таксационная характеристика лесного насаждения соответствует таксационному описанию в выделе 12 л/п 1 в квартале 81.

Причины несоответствия - .

Ведомость участков с выявленными несоответствиями приведена в приложении 1 к Акту.

1.2. Лесные насаждения с нарушенной и утраченной устойчивостью выявлены на площади 0 га:

Участковое лесничество	Урочище (дача)	Квартал	Выдел	Площадь (га) насаждений:		Причины ослабления, повреждения
				с нарушенной устойчивостью	с утраченной устойчивостью	
1	2	3	4	5	6	8
-	-	-	-	-	-	-
Итого	-	-	-	-	-	-

Состояние обследованных лесных насаждений приведено в приложениях 1.1 – 1.4 к Акту в зависимости от метода проведения ЛПО.

1.3. В обследованных лесных насаждениях прогнозируется:

Прогноз	Площадь, га
1	2
Ослабление лесных насаждений	-
Усыхание лесных насаждений различной степени	-
Развитие очагов вредных организмов	-

1.4. Обнаружено загрязнение лесного участка отходами и выбросами:

промышленными

бытовыми

Вид загрязнения	Размеры загрязнения			Объем, куб. м	Площадь загрязнения, га
	длина, м	ширина, м	высота, м		
1	2	3	4	5	6
-	-	-	-	-	-

ЗАКЛЮЧЕНИЕ

Обследование участка поврежденного шквалистым ветром в 2021 году. В обследованном участке леса в кв. 81, выд. 12 л/п 1, средневзвешенная категория состояния составляет 1,30, что характеризует данное насаждение как «без признаков ослабления». Доля деревьев с наличием признаков повреждения составляет 14.5%. Насаждение устойчивое. Проведение санитарно-оздоровительных мероприятия не целесообразно из-за низкого процента текущего и общего отпада.

Участковое лесничество	Урочище (дача)	Кваргал	Выдел	Площадь выдела, га	Лесопатологический выдел	Площадь лесопатологического выдела, га	Вид мероприятия	Рекомендуемый срок проведения мероприятия
1	2	3	4	5	6	7	8	9
Шалеговское сельское	-	81	12	11.7	1	11.7	б/н	-

Дата проведения обследования: 28.07.2023.

Дата составления документа: 14.08.2023.

Исполнитель работ по проведению лесопатологического обследования:

Фамилия, имя и отчество (при наличии)

Организация

Подпись

ООО "ЛПК"



Журавлёв Илья Николаевич

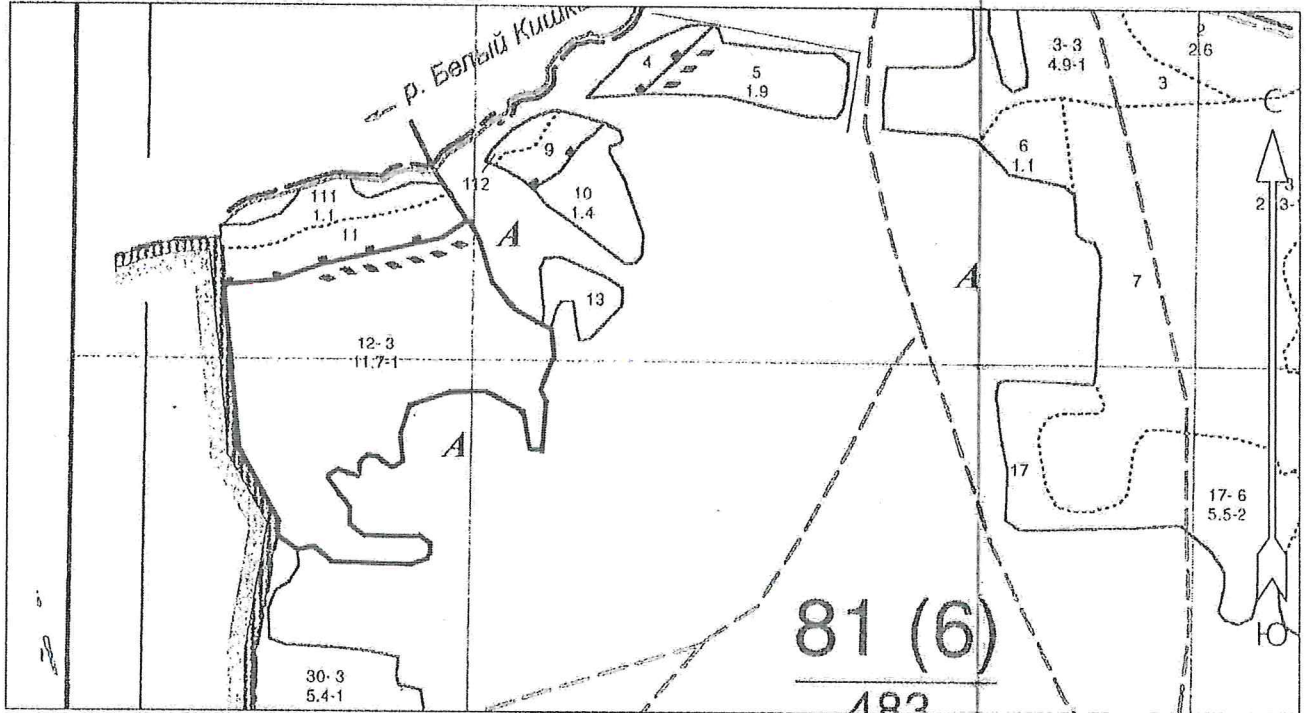
Должность заместитель директора

Телефон

8-923-001-52-83

Абрис участка леса
Верхонижемское лесничество, Шалеговское сельское участковое лесничество, квартал 80, выдел 12,
л/п 1, площадь 11,7 га.

М 1 : 10000



№ квартала	№ выдела	№ лесопатологического выдела	Размеры ленты (круговой площадки) перечёта					Координаты начала, конца и поворотных точек лент перечёта / центров круговых площадок перечёта	
			№ ленты (площадки)	Длина, м	Ширина, м	Радиус, м	Площадь, га		
80	12	1	б/п					58.2033333	48.852953

Исполнитель работ по проведению лесопатологического обследования:

Фамилия, имя
и отчество (при наличии)

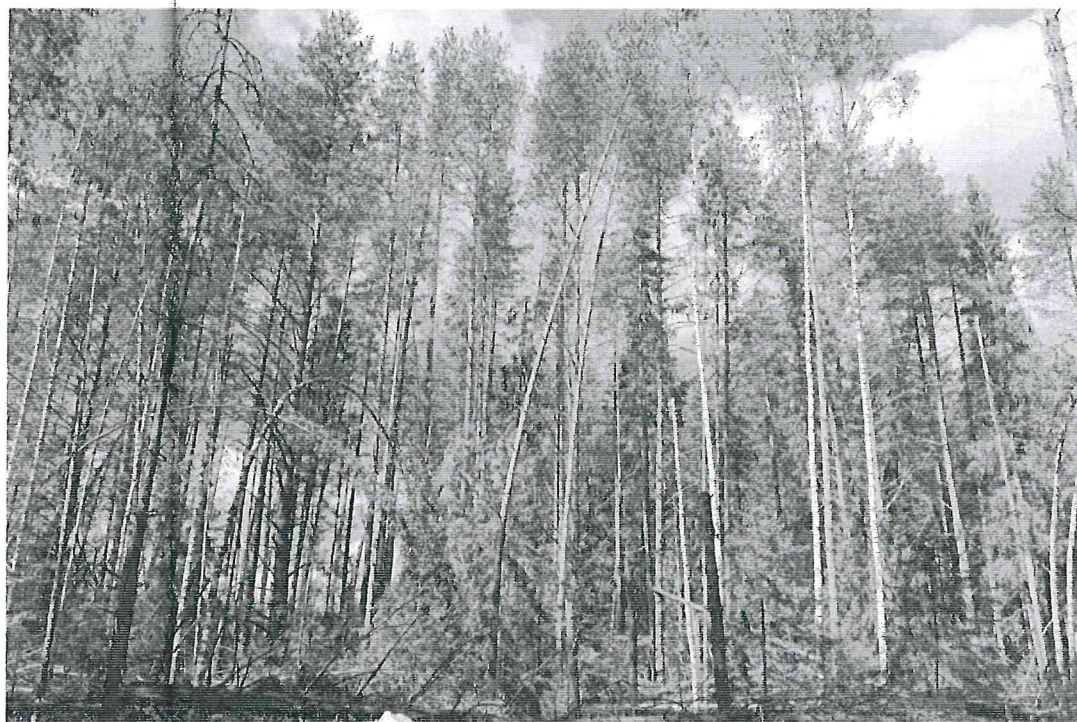
Журавлёв Илья Николаевич

Подпись

Дата составления документа 14.08.2023.

Фототаблица

к акту лесопатологического обследования



Верхошижемское лесничество 28.07.2023 11:39
Шалеговское сельское уч. лесничество 58,200790N 48,852152E



Верхошижемское лесничество 28.07.2023 11:29
Шалеговское сельское уч. лесничество 58,203980N 48,853937E



Верхошижемское лесничество

28.07.2023 11:37

Шалеговское сельское уч. лесничество

58,201465N 48,851842E



Верхошижемское лесничество

28.07.2023 11:26

Шалеговское сельское уч. лесничество

58,203333N 48,852958E



Верховиженское лесничество 28.07.2023 11:31
Ильинское сельское уч. лесничество 58.203328N 48.854807E

Исполнитель работ по проведению лесопатологического обследования:

Фамилия, имя, отчество
(при наличии)

Журавлёв Илья Николаевич

Подпись

Учредитель лесничество: Шаляговское сельское

№ инв. лист	Площадь	Состав леса, подлесок, покров, почва, рельеф, особенности выдела. Отметка о порослевом проиэх. Наименование катэгорий издлес. земель. Хар. лесных культур.	Ярус	Высота	Элемент леса	Вид участка	Дата метр	Класс	Группа	Бонитет	Тип леса	Полнота	Запас сырья, км³		Класс	Запас на выдел, км³				Квартал					
													на I	на II		с	сухосток (ста-рото)	рединич. дер	Закладность		Общая ликвидация				
10	1.4	8С2Б	1	18	8С	45	18	18	3	4	1	МБ	0.7	200	280	224	1	19	20	21	22	23	24		
					2Б		19	18			В2				56	2									
12	11.7	8С1Е1Б	1	20	8С	60	20	24	3	4	1	МБ	0.7	220	2574	2059	1								
					1Е						В2				257	1									
					1Б										257	2									
13	0.8	9Б1С+Е	1	20	9Б	50	20	20	5	4	2	МБ	0.8	180	144	130	2								
					1С						В2				14	1									
14	3.5	4С1Е4Б1ОС	1	19	4С	60	19	20	3	4	2	МБ	0.7	210	735	294	2								
					1Е		17	18			В2				74	2									
					4Б		20	20							294	3									
					1ОС		20	22							74	4									
15	10.7	4С2Е3Б	1	23	4С	75	23	28	4	5	1	МБ	0.7	250	2675	1070	1								
					3Б		22	24			В2				802	1									
					3Б		23	26							802	2									
16	5.4	3С2Е2ОС	1	21	3С	55	21	24	3	4	1	К	0.7	240	1296	389	2								
					2Е		19	20			С3				259	2									
					3Б		22	20							389	3									
					2ОС		23	26							259	4									
17	5.5	6Б2С2Е+ОЛС	1	21	6Б	55	22	22	6	5	2	МБ	0.7	170	935	561	2								
					2С		20	22			В2				187	1									
					2Е		18	18							187	1									
					ОЛС																				
18	1.4	4С1Е4Б1ОС	1	19	4С	60	19	20	3	4	2	МБ	0.7	210	294	118	2								
					1Е		17	18			В2				29	2									
					4Б		20	20							118	3									
					1ОС		20	22							29	4									

особенности, Полнота в куртках, до 0,9

подрост: 10Е; (2,5); 4 м; 3 тыс.шт/га

особенности, насаждение пройдено рубкой, выдел, обеспечен, трелев, волоком

подрост: 10Е; (20); 3 м; 3 тыс.шт/га

подрост: 10Е; (15); 2,5 м; 2 тыс.шт/га
Селекционная оценка, Нормальные

подрост: 10Е; (20); 3 м; 3 тыс.шт/га
особенности, Полнота неравномерная

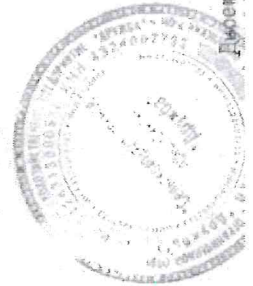
подрост: 10Е; (15); 2 м; 2 тыс.шт/га

подрост: 10Е; (20); 3 м; 3 тыс.шт/га

Проходная рубка (15%)

Проходная рубка (15%)

Проходная рубка (15%)



Директор

