

УТВЕРЖДАЮ:
Заместитель министра лесного
хозяйства Кировской области
В.Г. Глушков
«15 июня» 2023 г.

АКТ
лесопатологического обследования № 29
лесных насаждений в Вятско-Полянское (лесничество)
Кировской области (субъект Российской Федерации)

Способ лесопатологического обследования: 1. Визуальный

2. Инструментальный

Место проведения

Участковое лесничество	Урочище (дача)	Квартал	Выдел	Площадь выдела, га	Лесопатологический выдел	Площадь лесопатологического выдела, га
Вятско-Полянское сельское	СХА «Правда»	2	3	2,6	1	2,6
Вятско-Полянское сельское	СХА «Правда»	3	3	32,7	1	32,7
Вятско-Полянское сельское	СХА «Правда»	4	10	4,0	1	4,0
Вятско-Полянское сельское	СХА «Правда»	4	22	23,0	1	23,0

Лесопатологическое обследование проведено на общей площади 62,3 га

Кадастровый номер участка: _____
(для участков, предоставленных в постоянное(бессрочное) пользование, аренду)

Документ о праве пользования:

(тип документа о праве пользования, дата, номер, вид разрешенного использования лесов)

1. Визуальное (рекогносцировочное) лесопатологическое обследование кв. 2 вид. 3

Наземное

Дистанционное

1.1. На площади 2,6 га фактическая таксационная характеристика лесного насаждения соответствует не соответствует таксационному описанию (нужное подчеркнуть). Причины несоответствия: Давность лесоустройства

Ведомость участков с выявленными несоответствиями приведена в приложении 1 к Акту.

1.2. Лесные насаждения с нарушенной и утраченной устойчивостью выявлены на площади - га:

Участковое лесничество	Урочище (дача)	квартал	выдел	Площадь, га		Причина ослабления, повреждения
				с нарушенной устойчивостью	с утраченной устойчивостью	
1	2	3	4	5	6	7
Итого						

Состояние обследованных лесных насаждений приведено в приложениях 1.1 – 1.4 к Акту в зависимости от метода проведения ЛПО.

1.3. В обследованных лесных насаждениях прогнозируется:

Прогноз	Площадь, га
1	2
Ослабление лесных насаждений	-
Усыхание лесных насаждений различной степени	-
Развитие очагов вредных организмов	-

1.4. Обнаружено загрязнение лесного участка отходами и выбросами: **промышленными**
бытовыми

Вид загрязнения	Размеры загрязнения			Объем, кубм	Площадь загрязнения, га
	длина, м	ширина, м	высота, м		
1	2	3	4	5	6

ЗАКЛЮЧЕНИЕ

Оценка текущего санитарного и лесопатологического состояния лесных насаждений, назначенные профилактические мероприятия по защите лесов, заключение о необходимости проведения инструментального ЛПО.

Проведено переобследование назначенных ранее санитарно-оздоровительных мероприятий (кв. 2 вид. 3 в 2015 году была назначена сплошная санитарная рубка на площади 2,6 га; причина засуха 2010 год. Очаг короеда-типографа)

По результатам визуального обследования санитарного и лесопатологического состояния, насаждение не требует проведения СОМ. СКС- 1.1

Участковое лесничество	Урочище (дача)	Квартал	Выдел	Площадь выдела, га	Лесопатологический выдел	Площадь лесопатологического выдела, га	Вид мероприятия	Рекомендуемый срок проведения мероприятия
1	2	3	4	5	6	7	8	9
Вятско-Полянское сельское	СХА Правда	2	3	2,6	1	2,6	-	-

Дата проведения обследований 18 мая 2023 г.

Дата составления документа 31 мая 2023 г.

Исполнитель работ по проведению лесопатологического обследования:

Инженер-лесопатолог КОГКУ "Кировлесцентр" Суханов С.М. 

Инженер-лесопатолог КОГКУ "Кировлесцентр" Усатов Е.А.

1. Визуальное (рекогносцировочное) лесопатологическое обследование кв. 3 выд. 3

Наземное

Дистанционное

1.1. На площади 32,7 га фактическая таксационная характеристика лесного насаждения соответствует (не соответствует) таксационному описанию (пужное подчеркнуть). Причины несоответствия: Давность лесоустройства

Ведомость участков с выявленными несоответствиями приведена в приложении 1 к Акту.

1.2. Лесные насаждения с нарушенной и утраченной устойчивостью выявлены на площади га:

Участковое лесничество	Урочище (дача)	квартал	выдел	Площадь, га		Причина ослабления, повреждения
				с нарушенной устойчивостью	с утраченной устойчивостью	
1	2	3	4	5	6	7
Итого						

Состояние обследованных лесных насаждений приведено в приложениях 1.1 – 1.4 к Акту в зависимости от метода проведения ЛПО.

1.3. В обследованных лесных насаждениях прогнозируется:

Прогноз	Площадь, га
1	2
Ослабление лесных насаждений	-
Усыхание лесных насаждений различной степени	-
Развитие очагов вредных организмов	-

1.4. Обнаружено загрязнение лесного участка отходами и выбросами: промышленными
бытовыми

Вид загрязнения	Размеры загрязнения			Объём, кубм	Площадь загрязнения, га
	длина, м	ширина, м	высота, м		
1	2	3	4	5	6

ЗАКЛЮЧЕНИЕ

Оценка текущего санитарного и лесопатологического состояния лесных насаждений, назначенные профилактические мероприятия по защите лесов, заключение о необходимости проведения инструментального ЛПО.

Проведено переобследование назначенных ранее санитарно-оздоровительных мероприятий (кв. 3 выд 3 в 2015 году была назначена выборочная санитарная рубка 10% на площади 32,7 га; причина стволовая гниль)


По результатам визуального обследования санитарного и лесопатологического состояния, насаждение не требует проведения СОМ. СКС- 1.0

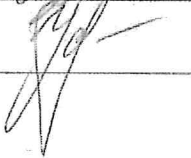
Участковое лесничество	Урочище (дача)	Квартал	Выдел	Площадь выдела, га	Лесопатологический выдел	Площадь лесопатологического выдела, га	Вид мероприятия	Рекомендуемый срок проведения мероприятия
1	2	3	4	5	6	7	8	9
Вятско-Полянское сельское	СХА Правда	3	3	32,7	1	32,7	-	-

Дата проведения обследований 18 мая 2023 г.

Дата составления документа 31 мая 2023 г.

Исполнитель работ по проведению лесопатологического обследования

Инженер-лесопатолог КОГКУ "Кировлесцентр" Суханов С.М. 

Инженер-лесопатолог КОГКУ "Кировлесцентр" Усатов Е.А. 

1. Визуальное (рекогносцировочное) лесопатологическое обследование кв. 4 выд. 10

Наземное

Дистанционное

1.1. На площади 4 га фактическая таксационная характеристика лесного насаждения соответствует (не соответствует) таксационному описанию (нужное подчеркнуть). Причины несоответствия: Давность лесоустройства

Ведомость участков с выявленными несоответствиями приведена в приложении 1 к Акту.

1.2. Лесные насаждения с нарушенной и утраченной устойчивостью выявлены на площади - га:

Участковое лесничество	Урочище (дача)	квартал	выдел	Площадь, га		Причина ослабления, повреждения
				с нарушенной устойчивостью	с утраченной устойчивостью	
1	2	3	4	5	6	7
Итого						

Состояние обследованных лесных насаждений приведено в приложениях 1.1 – 1.4 к Акту в зависимости от метода проведения ЛПО.

1.3. В обследованных лесных насаждениях прогнозируется:

Прогноз	Площадь, га
1	2
Ослабление лесных насаждений	-
Усыхание лесных насаждений различной степени	-
Развитие очагов вредных организмов	-

1.4. Обнаружено загрязнение лесного участка отходами и выбросами: промышленными
бытовыми

Вид загрязнения	Размеры загрязнения			Объем, кубм	Площадь загрязнения, га
	длина, м	ширина, м	высота, м		
1	2	3	4	5	6

ЗАКЛЮЧЕНИЕ



Оценка текущего санитарного и лесопатологического состояния лесных насаждений, назначенные профилактические мероприятия по защите лесов, заключение о необходимости проведения инструментального ЛПО.

Проведено переобследование назначенных ранее санитарно-оздоровительных мероприятий (кв. 4 выд 10 в 2015 году была назначена сплошная санитарная рубка на площади 4 га; причина засуха 2010 год, Очаг короидеа типографа)

По результатам визуального обследования санитарного и лесопатологического состояния, насаждение не требует проведения СОМ. СКС- 1.0

Участковое лесничество	Урочище (дача)	Квартал	Выдел	Площадь выдела, га	Лесопатологический выдел	Площадь лесопатологического выдела, га	Вид мероприятия	Рекомендуемый срок проведения мероприятия
1	2	3	4	5	6	7	8	9
Вятско-Полянское сельское	СХА Правда	4	10	4	1	4	-	-

Дата проведения обследований 18 мая 2023 г.
Дата составления документа 31 мая 2023 г.

Исполнитель работ по проведению лесопатологического обследования
Инженер-лесопатолог КОГКУ "Кировлесцентр" Суханов С.М. 
Инженер-лесопатолог КОГКУ "Кировлесцентр" Усатов Е.А. 

1. Визуальное (рекогносцировочное) лесопатологическое обследование. кв. 4 выд. 22

Наземное

Дистанционное

1.1. На площади 23 га фактическая таксационная характеристика лесного насаждения соответствует (не соответствует) таксационному описанию (нужное подчеркнуть). Причины несоответствия: Давность лесоустройства

Ведомость участков с выявленными несоответствиями приведена в приложении 1 к Акту.

1.2. Лесные насаждения с нарушенной и утраченной устойчивостью выявлены на площади га:

Участковое лесничество	Урочище (дача)	квартал	выдел	Площадь, га		Причина ослабления, повреждения
				с нарушенной устойчивостью	с утраченной устойчивостью	
1	2	3	4	5	6	7
Итого						

Состояние обследованных лесных насаждений приведено в приложениях 1.1 – 1.4 к Акту в зависимости от метода проведения ЛПО.

1.3. В обследованных лесных насаждениях прогнозируется:

Прогноз	Площадь, га
1	2
Ослабление лесных насаждений	-
Усыхание лесных насаждений различной степени	-
Развитие очагов вредных организмов	-

1.4. Обнаружено загрязнение лесного участка отходами и выбросами: промышленными
бытовыми

Вид загрязнения	Размеры загрязнения			Объём, кубм	Площадь загрязнения, га
	длина, м	ширина, м	высота, м		
1	2	3	4	5	6

ЗАКЛЮЧЕНИЕ

Оценка текущего санитарного и лесопатологического состояния лесных насаждений, назначенные профилактические мероприятия по защите лесов, заключение о необходимости проведения инструментального ЛПО.

Проведено переобследование назначенных ранее санитарно-оздоровительных мероприятий (кв. 4 выд. 22 в 2015 году была назначена выборочная санитарная рубка 10% на площади 23 га; причина стволовая гниль)


По результатам визуального обследования санитарного и лесопатологического состояния, насаждение не требует проведения СОМ. СКС- 1.0

Участковое лесничество	Урочище (дача)	Квартал	Выдел	Площадь выдела, га	Лесопатологический выдел	Площадь лесопатологического выдела, га	Вид мероприятия	Рекомендуемый срок проведения мероприятия
1	2	3	4	5	6	7	8	9
Вятско-Полянское сельское	СХА Правда	4	22	23	1	23	-	-

Дата проведения обследований 18 мая 2023 г.

Дата составления документа 31 мая 2023 г.

Исполнитель работ по проведению лесопатологического обследования:

Инженер-лесопатолог КОГКУ "Кировлесцентр" Суханов С.М. 

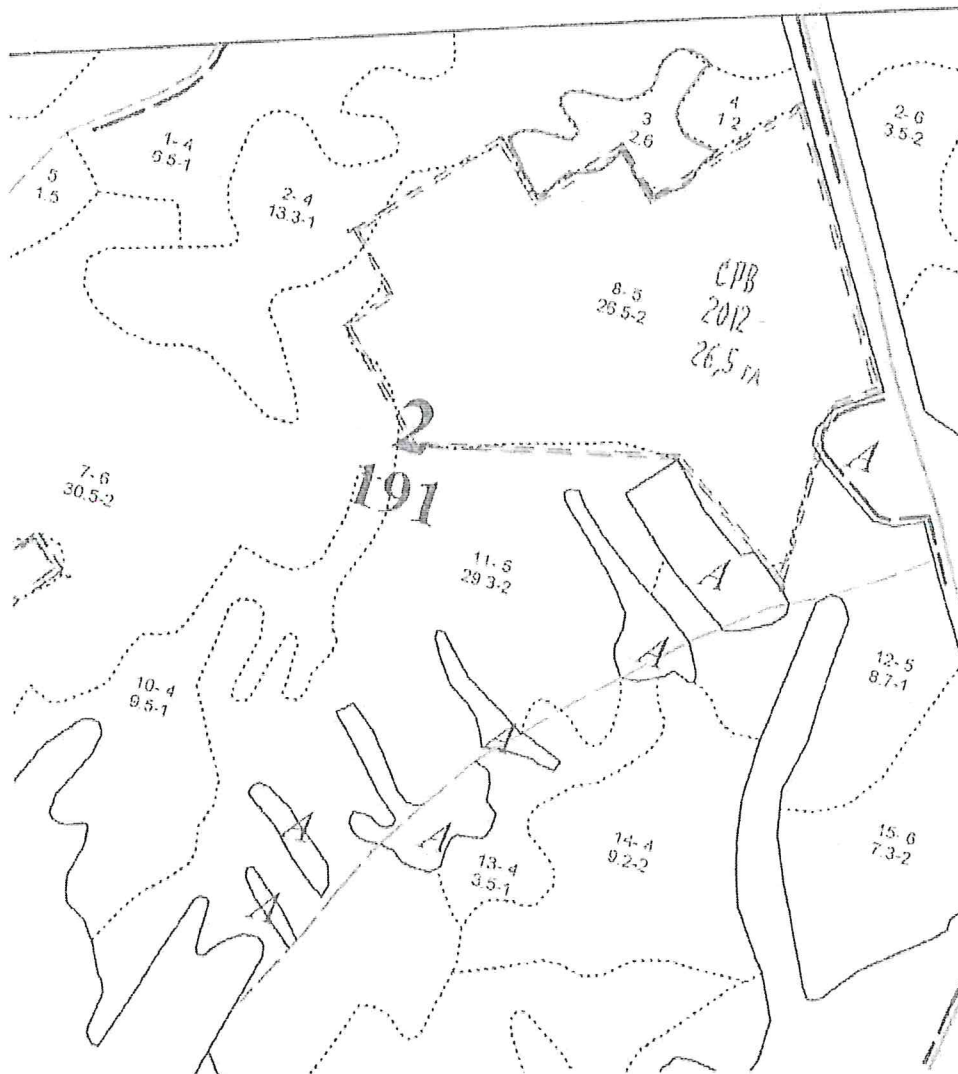
Инженер-лесопатолог КОГКУ "Кировлесцентр" Усатов Е.А. 

2012	3	3	32,7	эксплуатационные			ТО	1	32,7	4Лпс 2Лпс 2Б 2Ос +Е	Лпс Лпс Б Ос Е	55 75 60	20 22 20 24		24 28 24 32	Лпс2	0,7	2	170
							Φ	1	32,7	4Лп 2Лп 3Б 1Ос +Е	Лп Лп Б Ос Е	65 85 70	22 24 22 25 21		24 28 28 32 22	Лпс2	0,7	2	230
2012	4	10	4	эксплуатационные			ТО	1	4	5Е 1П 3Ос 1Лпс +Б +С	Е П Ос Лпс Б С	70 50	20 19 22 20		24 24 28 24	КС3	0,5	2	160 +10 КБМ сухо стой
							Φ	1	4	3Е 1П 1С 4Лп 1Б	Е П С Лп Б	85 60	22 22 24 19 20		24 24 36 18 22	КС3	0,5	2	170

Абрис участка леса

в кв. 2 вид. 3 на площади 2,6 га Вятско-Полянское лесничество, Вятско-Полянское сельское
участковое лесничество СХА «Правда»

Масштаб ___ 1:10 000 ___



Условные обозначения:

участок, намечаемый в сплошную санитарную рубку/без назначения

Исполнитель работ по проведению лесопатологического исследования:

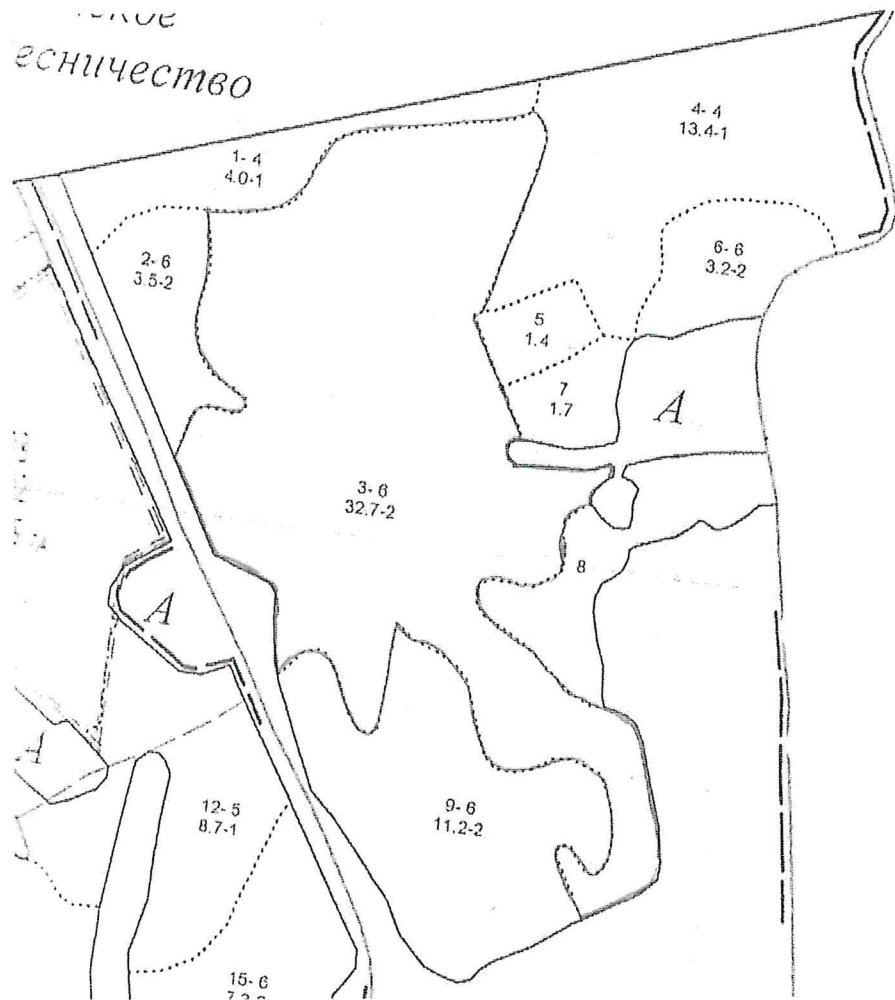
ФИО Усатов Е.А. Подпись _____

Дата составления документа 31.05.2023 г. ___

Абрис участка леса

в кв. Звыд. 3 на площади 32,7 га Вятско-Полянское лесничество, Вятско-Полянское сельское
участковое лесничество СХА «Правда»

Масштаб 1:10 000



Условные обозначения:

участок, намечаемый в сплошную санитарную рубку/без назначения

Исполнитель работ по проведению лесопатологического исследования:

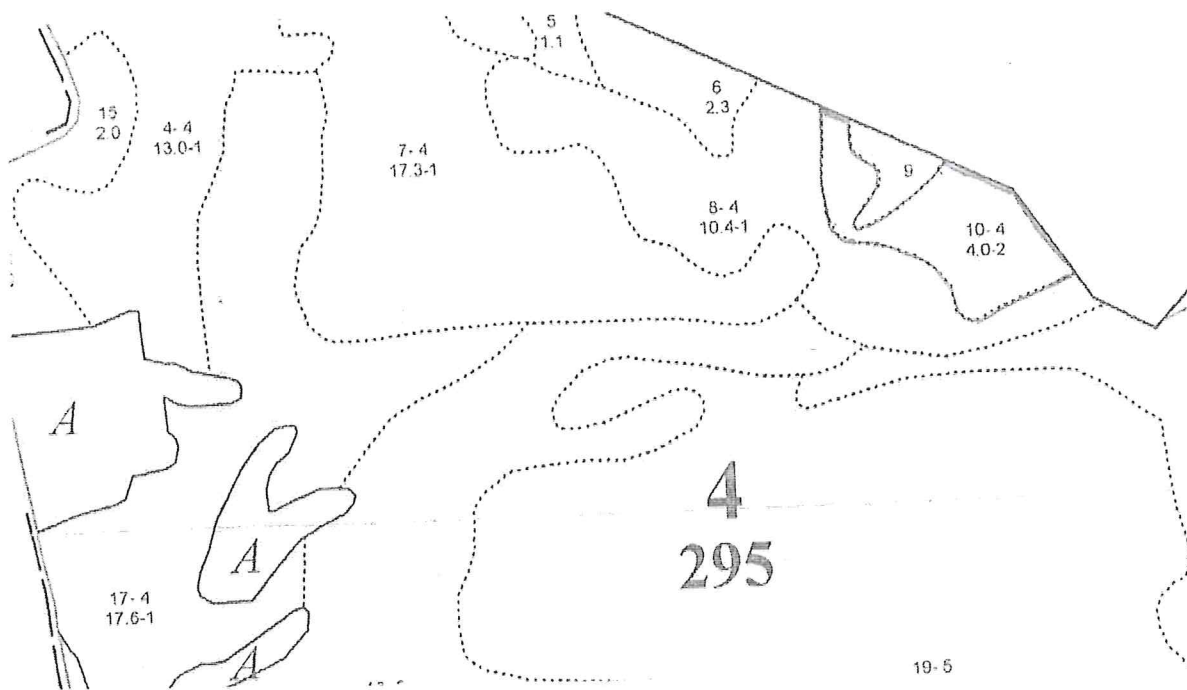
ФИО Усатов Е.А. Подпись

Дата составления документа 31.05.2023 г.

Абрис участка леса

в кв. 4 выд. 10 на площади 4 га Вятско-Полянское лесничество, Вятско-Полянское сельское
участковое лесничество СХА «Правда»

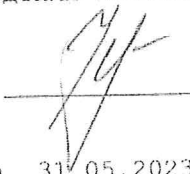
Масштаб 1:10 000



Условные обозначения:

участок, намечаемый в сплошную санитарную рубку/без назначения

Исполнитель работ по проведению лесопатологического исследования:

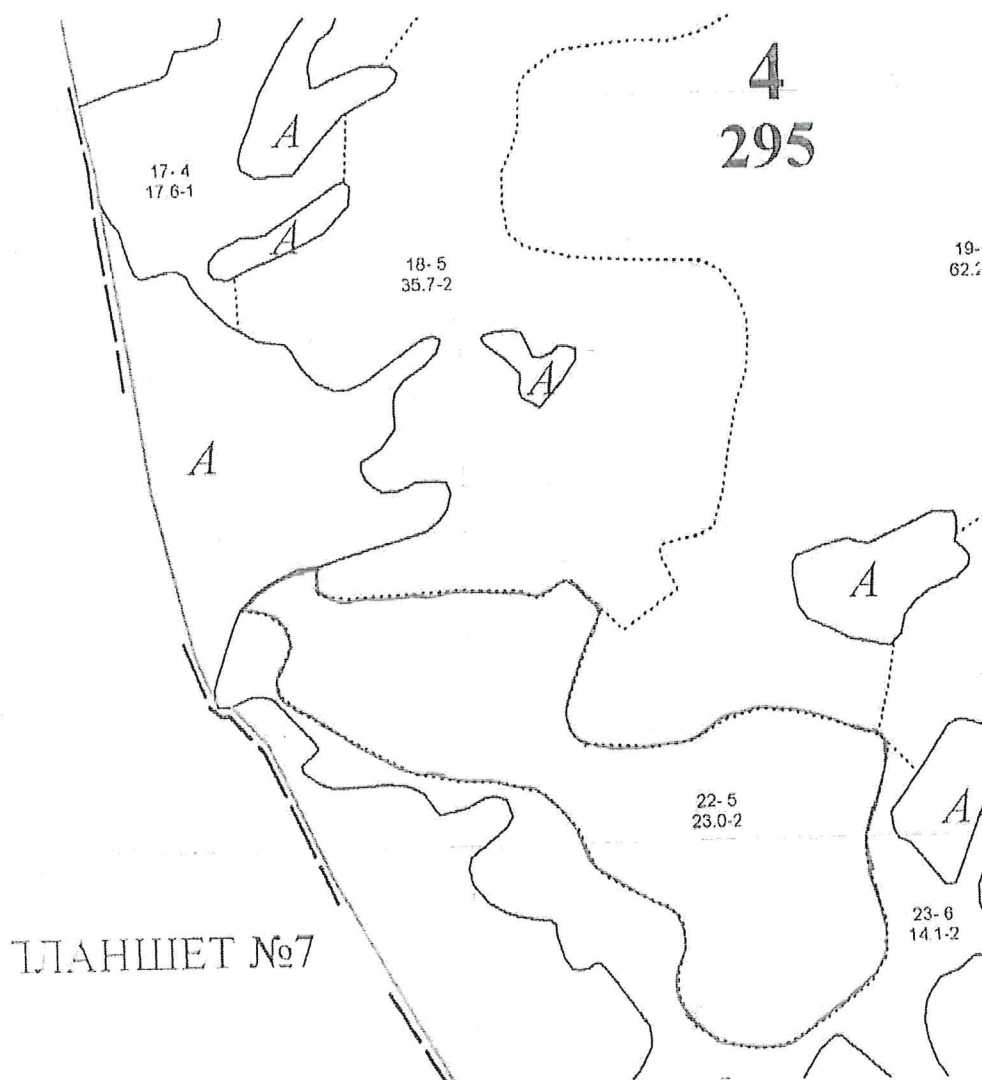
ФИО Усатов Е.А. Подпись 

Дата составления документа 31.05.2023 г.

Абрис участка леса

в кв. 4 выд. 22 на площади 23 га Вятско-Полянское лесничество, Вятско-Полянское сельское
участковое лесничество СХА «Правда»

Масштаб __1:10 000__



Условные обозначения:

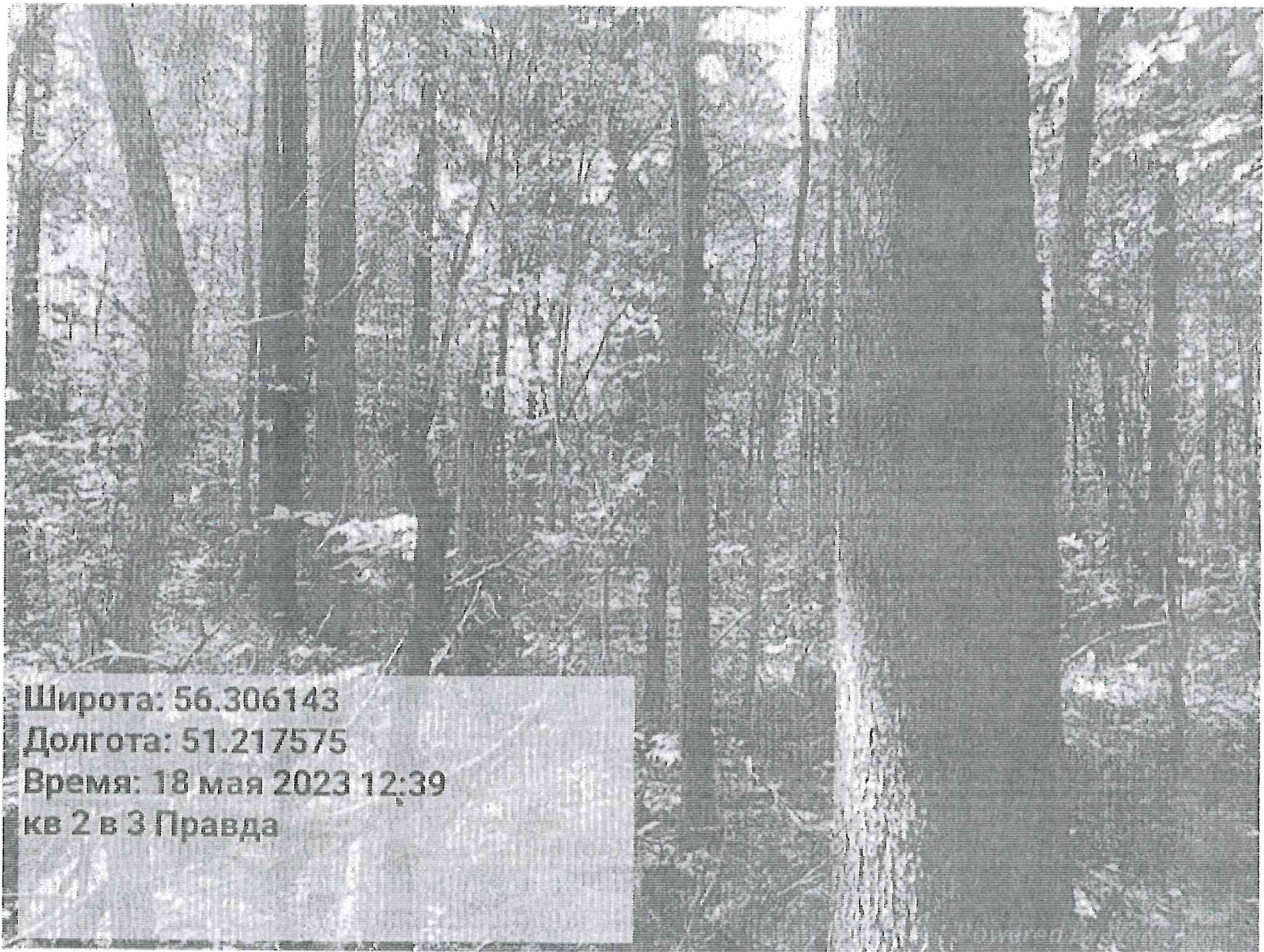
участок, намечаемый в сплошную санитарную рубку/без назначения

Исполнитель работ по проведению лесопатологического исследования:

ФИО Усатов Е.А. Подпись

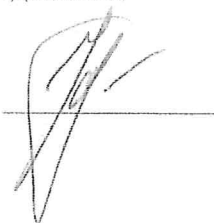
Дата составления документа 31.05.2023 г.

Фотофиксация Вятско-Полянское сельское участковое лесничество СХА «Правда» кв.2 выд. 3

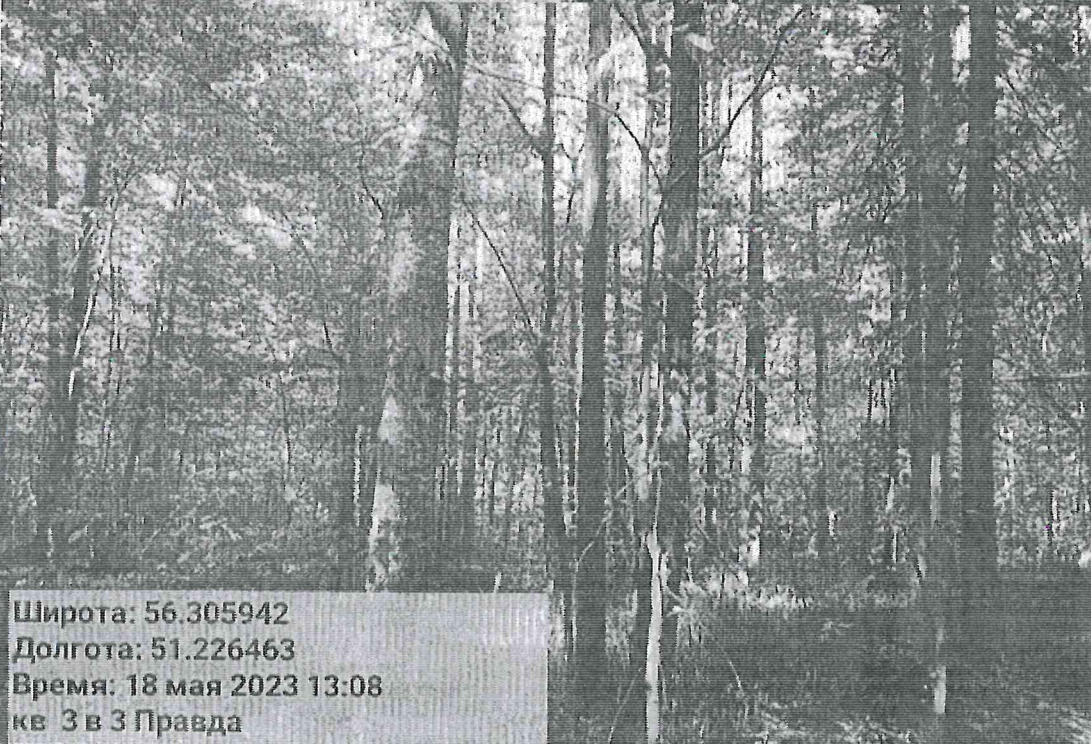
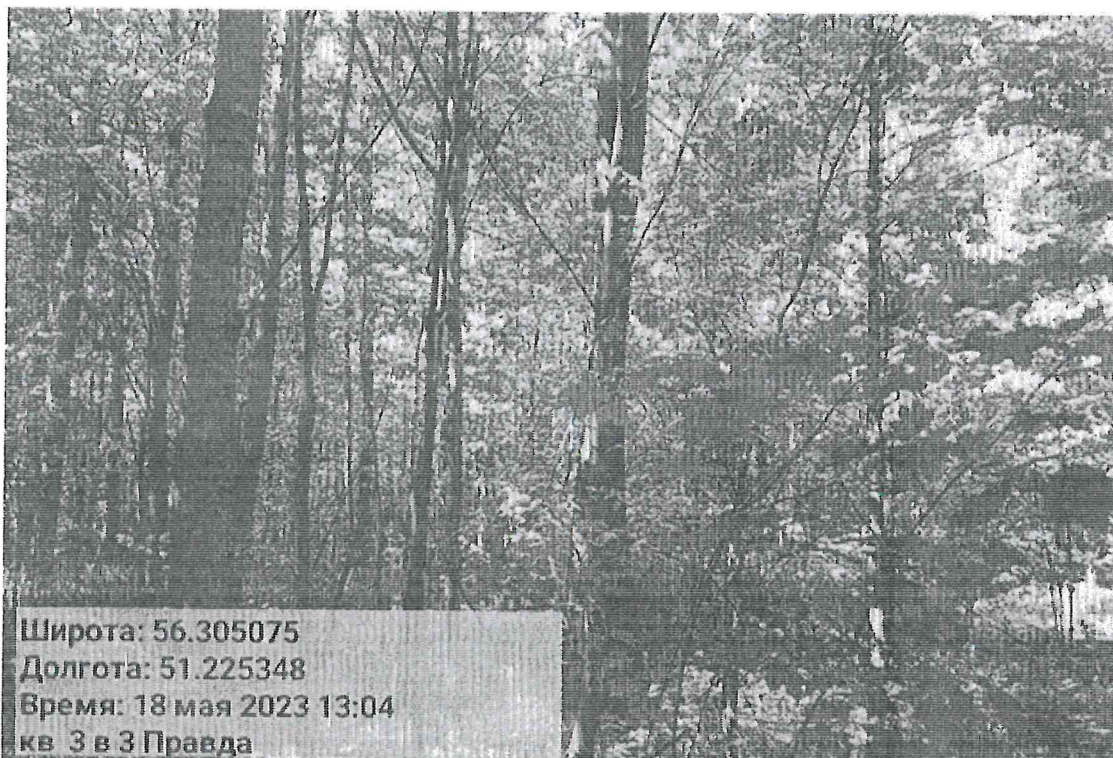


Исполнитель работ по проведению лесопатологического обследования:

Инженер-лесопатолог КОГКУ "Кировлесцентр" Усатов Е.А.



Фотофиксация Вятско-Полянское сельское участковое лесничество СХА «Правда» кв.3 выд. 3

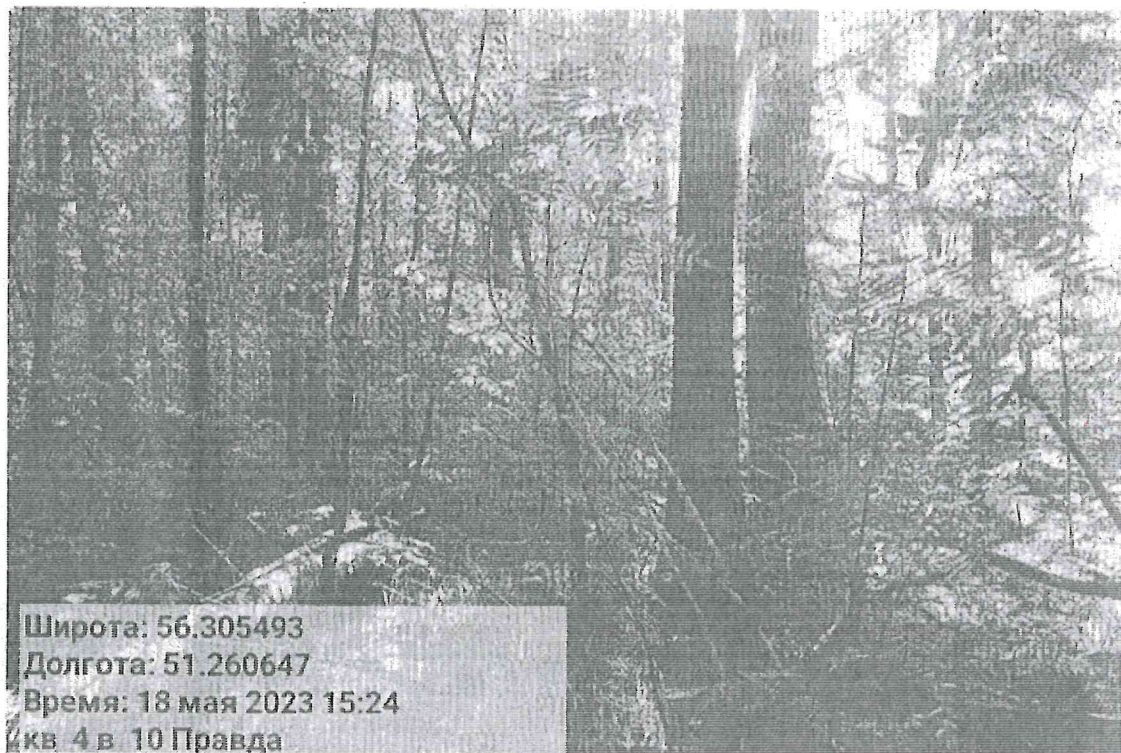
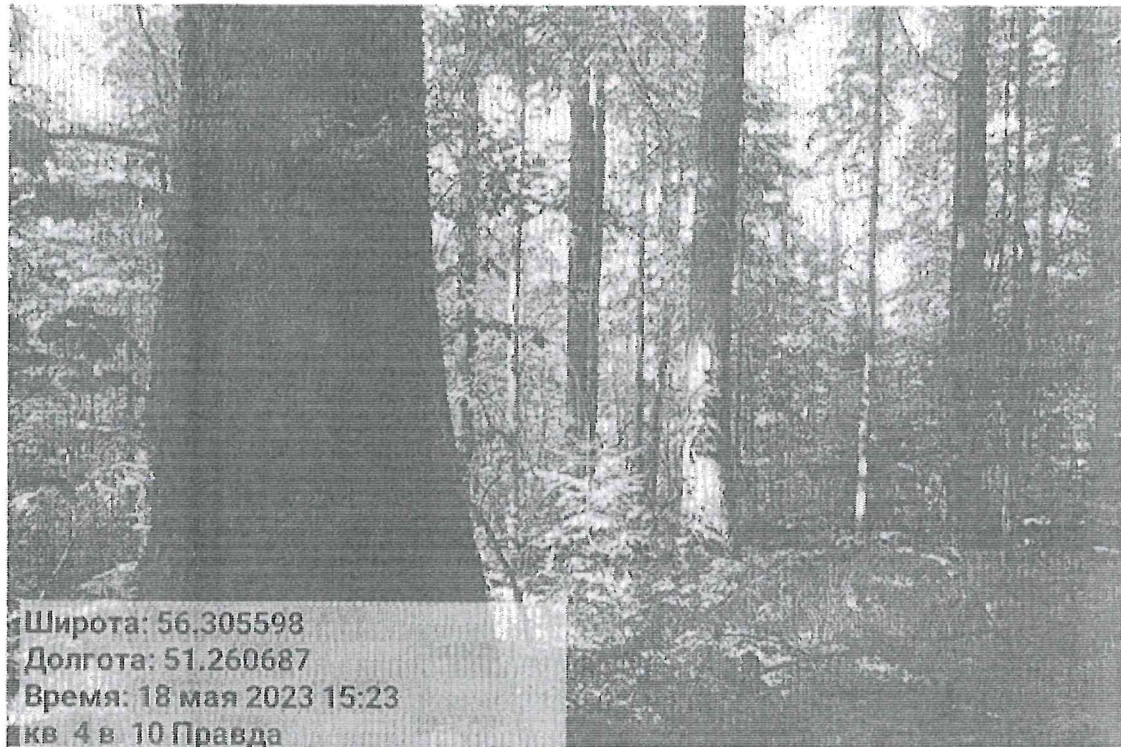


Исполнитель работ по проведению лесопатологического обследования:

Инженер-лесопатолог КОГКУ "Кировлесцентр" Усатов Е.А.

A handwritten signature in black ink, appearing to be "Е.А. Усатов", written over a horizontal line.

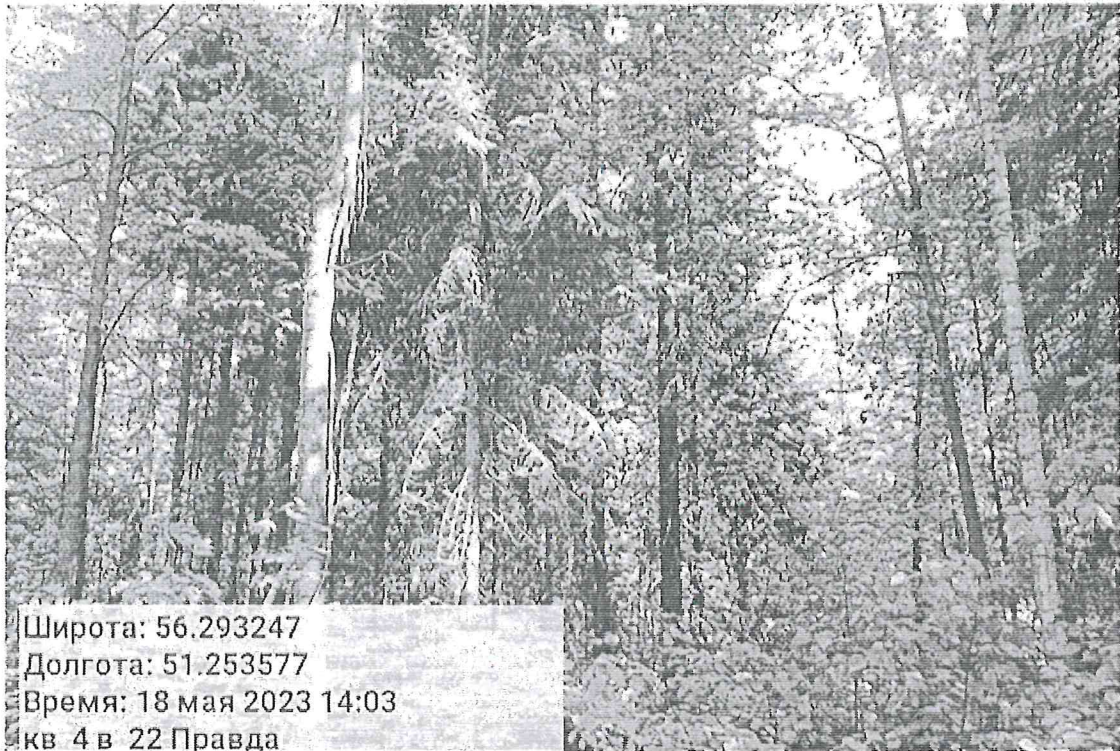
Фотофиксация Вятско-Полянское сельское участковое лесничество СХА «Правда» кв.4 выд. 10



Исполнитель работ по проведению лесопатологического обследования

Инженер-лесопатолог КОГКУ "Кировлесцентр" Усатов Е.А.

Фотофиксация Вятско-Полянское сельское участковое лесничество СХА «Правда» кв.4 выд. 22



Исполнитель работ по проведению лесопатологического обследования:

Инженер-лесопатолог КОГКУ "Кировлесцентр" Усатов Е.А.

№ выдела	Площадь	Состав, покров, почва, рельеф, особенности выдела. Отметка о порослевом проносе. Наименование категорий лесных культур. Кадастровая оценка.	Ярота	Высота	Элемент леса	Возраст	Высота	Диаметр	Класс	Группа	Бонитет	Тип леса	Полнота	Запас сырья			Запас на выдел			Хозяйственные мероприятия			
														на I га	общий на выдел	в т.ч. по составу пород	сухостой (старого)	редкий	случайный		Закладываемость		
1	2	3	4	5	6	7	8	9	10	11	12	13	14	15	16	17	18	19	20	21	22	23	24

1	6.5	КОСЛПНС+Е+Б	1	19	8 ОС	50	20	24	5	6	1	ЛП	0.7	160	1040	832	4	65				65	
					2 ЛПС	16	18					С2				208	2						
					Е																		
					Б																		
2	13.3	СОСЗЛПС1Е1Е	1	19	5 ОС	50	20	24	5	6	1	ЛП	0.7	140	1862	931	4	133				133	
					3 ЛПС	18	20					С2				559	2						
					1 Б	17	20									186	2						
					1 Е	60	16	20								186	2						
3	2.6	4ЕП2ОС2ЛПС1Б	1	20	4 Е	70	20	24	4	5	2	ЛП	0.7	200	520	208	2					26	
					1 П	19	24					С2				52	3						
					2 ОС	50	22	28								104	4						
					2 ЛПС	19	22									104	2						
					1 Б	18	20									52	2						
4	1.2	8Б2ОС+Е	1	11	8 Б	25	11	16	3	3	2	ЛП	0.7	70	84	67							
					2 ОС	12	16					С2				17							
5	1.5	8ЛПС2ОС+Е	1	20	8 ЛПС	55	20	24	6	5	2	ЛП	0.7	180	270	216	2					15	
					2 ОС	22	28					С2				54	4						
					Е																		
6	0.5	10ЛПС+ОС	1	8	10 ЛПС	15	8	12	2	2	2	ЛП	0.7	60	30	30							
					ОС							С2											
7	30.5	6ЛПС2ОС1Е1Б	1	20	6 ЛПС	55	20	24	6	5	2	ЛП	0.7	170	5185	3111	2					305	
					2 ОС	22	28					С2				1037	4						
					1 Е	70	19	24								518	2						
					1 Б	22	28									518	2						

КОСЛПНС
 КОСЛПНС, А-П, 57БСЛП

Категория защитности: Эксплуатационные леса

Состояние лесного фонда: с/х Плата

№ п/п	Имя владельца	Состав, вид, категория	Высота	Элемент леса	Возраст	Высота	Диаметр	Класс	Группа	Бошкет	Тип леса	Полнота			Запас сыроваст. леса, кмб			Запас на выдел, кмб				Хозяйственные мероприятия	
												Сумма площадей	Средней	Средней	на выдел	на выдел	на выдел	сучья	редки	единич.	Закладность		общая
1	2	3	4	5	6	7	8	9	10	11	12	13	14	15	16	17	18	19	20	21	22	23	24
1	4	60С1Б2ЛПС1Е	1	19	6	50	20	24	5	6	1	ЛП	0.7	140	560	336	4	40					40
					1 Б	16	18					С2				56	2						
					2 ЛПС	17	20									112	2						
					1 Е	60	18	22								56	2						
2	3.5	652ЛПС2ОС+Е	1	20	6 Б	55	19	22	6	5	2	ЛП	0.7	140	490	294	2						35
					2 ЛПС	20	24					С2				98	2						
					2 ОС	22	28									98	4						
					Е																		
3	32.7	4ЛПС2ЛПС2Б2ОС+Е	1	21	4 ЛПС	55	20	24	6	5	2	ЛП	0.7	170	5559	2224	2						327
					2 ЛПС	75	22	28				С2				1112	2						
					2 Б	60	20	24								1112	2						
					2 ОС	24	32									1112	4						
					Е																		
4	13.4	3ОС2ОС2Б2ЛПС+Е	1	20	3 ОС	45	18	24	5	6	1	ЛП	0.7	180	2412	724	4						134
					2 ОС	50	22	28				С2				482	4						
					2 Б	20	24									482	2						
					3 ЛПС	21	24									724	2						
					Е																		
5	1.4	5ОС3ЛПС2Б+Е	1	8	5 ОС	15	9	14	2	3	1	ЛП	0.7	40	56	28							32
					3 ЛПС	7	12					С2				17							
					2 Б	6	10									11							
					Е																		
6	3.2	7Б2ЛПС1ОС+Е	1	20	7 Б	55	20	24	6	5	2	ЛП	0.6	140	448	314	2						32
					2 ЛПС	20	24					С2				90	2						
					1 ОС	22	28									45	4						
					Е																		

3

Выборочная сан. рубка (10%)

Копия Версия
на балансе А.П. Воронин

№ выдела	Площадь	Состав, вид, категория	Высота	Возраст	Высота	Диаметр	Класс	Группа	Бонитет	Тип леса	Полнота	Запас сырья, кмб			Класс	Запас на выдел, кмб			Хозяйственные мероприятия				
												на 1 га	на выдел	в т.ч. по социальным породам		сухостой (старого)	редкий	единичный		Захламленность			
1	2	3	4	5	6	7	8	9	10	11	12	13	14	15	16	17	18	19	20	21	22	23	24

8	10.4	40С2ЛПС1Б20С1Е	1	21	4	ОС	50	21	28	5	6	1	ЛП	0.7	200	2080	832	4	104				104
					2	ЛПС	20	24					С2				416	2					
					1	Б	20	24									208	2					
					2	ОС	65	24	36								416	4					
					1	Е	18	22									208	2					

подрост: 10Е; (20); 2 м; 3 тыс.шт/га подросток: Р ЛП Средний

9	0.9	40С2Е2ЛПС	1	8	4	ОС	15	9	14	2	3	1	ЛП	0.7	50	45	18	4				
					2	Б	8	12					С2				9					
					2	Е	30	4	8								9					
					2	ЛПС	12	16									9					
					5	Е	70	20	24	4	5	2	К	0.5	160	640	320	2	40			40
					1	П	19	24					С3				64	3				
					3	ОС	50	22	28								192	4				
					1	ЛПС	20	24									64	2				
						Б																
						С																

подрост: 10Е; (20); 2 м; 2 тыс.шт/га подросток: Р Ж Средний

Особенности: Полнота неравномерная, Насажены разновозрастные

Селекционная оценка, Нормальные

11	22.2	3Е1П3ЛПС2ОС	1	21	3	Е	70	20	24	4	5	2	К	0.7	170	3774	1132	2				222
					1	П	19	24					С3				377	3				
					1	С	22	28									377	2				
					3	ЛПС	60	21	24								1132	2				
					2	ОС	24	28									755	4				

подрост: 10Е; (20); 2 м; 2 тыс.шт/га подросток: Р Ж Средний

Особенности: Полнота неравномерная, Насажены разновозрастные

Селекционная оценка, Нормальные

12	2.3	30ЛС2ИВД+ОС	1	8	8	ОЛС	20	8	12	2	3	3	ТБ	0.6	40	92	74					
					2	ИВД	7	12					С4				18					
						ОС																
					6	ИВД	25	9	12	3	4	3	ТБ	0.4	30	153	92					
					3	ОЛС	8	12					С4				46					
					1	ОС	12	14									15					
						Е																

14	7.8	6Б2Е2С+ОС	1	21	6	Б	60	21	24	6	5	2	РТ	0.5	120	936	562	2				78
					2	Е	75	20	24				С2				187	2				
					2	С	22	28									187	2				
						ОС																

пошли берите
№№ 50, 51, 52, 53, 54, 55, 56, 57, 58, 59, 60, 61, 62, 63, 64, 65, 66, 67, 68, 69, 70, 71, 72, 73, 74, 75, 76, 77, 78, 79, 80, 81, 82, 83, 84, 85, 86, 87, 88, 89, 90, 91, 92, 93, 94, 95, 96, 97, 98, 99, 100

Категория заповности: Эксплуатационные леса

Участковое лесничество: с/а Правда

№ выдела	Площадь	Состав	Подрост	Почва	Полнота	Тип леса	Бонитет	Группа	Класс	Запас сырья				Класс	Запас на выдел, км				Хозяйственные мероприятия				
										Возраст	Высота	Диаметр	Удельный		на I га	общий на выдел	в т.ч. по сортам	в т.ч. по породам		сухостоя (старого)	редкий	сливочный	Захламленность
1	2	3	4	5	6	7	8	9	10	11	12	13	14	15	16	17	18	19	20	21	22	23	24
21	6.7	4Б2Е1С3Б+ОС	1	18	4 Б	60	22	28	6	5	2	ЛП	0.5	100	670	268	2	67					67
					2 Е	16	20					С2				134	2						
					1 С	17	24									67	2						
					3 Б	40	16	18								201	2						
					ОС																		
22	23	3ЛП2ОС2Е2ЛПС1Е	1	21	3 ЛПС	50	19	24	5	4	2	ЛП	0.7	170	3910	1173	2	230					
					2 ОС	21	28					С2				782	4						
					2 Е	70	19	24								782	2						
					2 ЛПС	24	32									782	2						
					1 Е	80	22	28								391	2						
23	14.1	4Б3ОС3ЛПС+Е	1	22	4 Б	60	21	28	6	5	2	ЛП	0.6	160	2256	902	2	141					
					3 ОС	24	32					С2				677	4						
					3 ЛПС	22	32									677	2						
24	2.5	Вырубка																					
25	0.9	Граница окружная																					

Выборочная санитарка (10%)

Естественное возобновление

подрост: 10Е; (10); 1 м; 1 тыс.шт/га подлесок: Р ЛП Средний

подрост: 10Е; (20); 2 м; 2 тыс.шт/га подлесок: Р Ж Средний

Повреждения насекомыми, Фиторединтели, Осина, Стреловая гниль, Средняя поврежденность

Особенности: Полнота неравномерная, Насажения разновозрастные

подрост: 10Е; (10); 1 м; 2 тыс.шт/га подлесок: ЛП Редкий

подрост: 10Е; (10); 1 м; 3 тыс.шт/га

Выполненные хоз. мероприятия, Сильная рубка, 2011, Ель, запас - 220 км, Запроектар, и провед. обносн., оленка - Удовлетворительные

Земли линейного протяжения, ширина - 4 м, протяженность - 2.3 км, Чистая

Итого: 295

45976 45976 1332 2763

ОС 14452

Б 9286

ЛПС 14348

Е 6098

П 441

С 1120

ОЛС 120

ИВД 110

Копия верна
М.Б.Б.М.И. А.П. А.В.В.В.В.

