

УТВЕРЖДАЮ:
Заместитель министра лесного хозяйства
Кировской области

В.Г. Глушков
«22» Августа 2024 г

Акт
лесопатологического обследования № 53

лесных насаждений Яранского лесничества Кировской области

Способ лесопатологического обследования:

1. Визуальный

2. Инструментальный

Место проведения

Участковое лесничество	Урочище (лесная дача)	Квартал	Выдел	Площадь выдела, га	Лесопато- логический выдел	Площадь лесопатоло- гического выдела, га
Каракшинское	—	21	22	12,0	1	2,0
Каракшинское	—	21	22	12,0	2	3,5
Каракшинское	—	21	22	12,0	3	6,5
Каракшинское	—	23	19	8,4	1	8,4

Лесопатологическое обследование проведено на общей площади 20,4 га

Кадастровый номер участка:

_____ (для участков, предоставленных в постоянное (бессрочное) пользование, аренду)

Документ о праве пользования:

(тип документа о праве пользования, дата, номер, вид разрешенного использования лесов)

12/20

1. Визуальное (рекогносцировочное) лесопатологическое обследование
 Лесничество (лесопарк) Яранское Участковое лесничество Каракшинское
 Урочище (дача) — Квартал 21 Выдел 22 Лесопатологический выдел 1
 Наземное Дистанционное

1.1. На площади 2,0 га фактическая таксационная характеристика лесного насаждения не соответствует таксационному описанию. Причины несоответствия: давность лесоустройства

Ведомость насаждений с выявленными несоответствиями таксационным описаниям приведена в приложении 1 к Акту.

1.2. Лесные насаждения с нарушенной и утраченной устойчивостью выявлены на площади 2,0 га:

Участковое лесничество	Урочище (лесная дача)	Квартал	Выдел	Площадь насаждений, га		Причины ослабления, повреждения
				с нарушенной устойчивостью	с утраченной устойчивостью	
1	2	3	4	5	6	7
Каракшинское	—	21	22	2,0	0	Короед-типограф

Состояние обследованных лесных насаждений приведено в приложениях 1.1-1.4 к Акту в зависимости от метода проведения ЛПО

1.3. В обследованных насаждениях прогнозируется:

Прогноз	Площадь, га
1	2
Ослабление лесных насаждений	
Усыхание лесных насаждений различной степени	
Развитие очагов вредных организмов	

1.4. Обнаружено загрязнение лесного участка отходами и выбросами:

бытовыми промышленными

Вид загрязнения	Размеры загрязнения			Объём, м ³	Площадь загрязнения, га
	длина, м	ширина, м	высота, м		
1	2	3	4	5	6

ЗАКЛЮЧЕНИЕ

Оценка текущего санитарного и лесопатологического состояния лесных насаждений, назначенные профилактические мероприятия по защите лесов, заключение о необходимости проведения инструментального ЛПО.

Проведено повторное обследование назначенной в 2012 году уборки захламлиенности.

По результатам визуального обследования санитарного и лесопатологического состояния установлено, что насаждение является ослабленным (СКС = 2,06).

Участковое лесничество	Урочище (лесная дача)	Квартал	Выдел	Площадь выдела, га	Лесопатологический выдел	Площадь лесопатологического выдела, га	Вид мероприятия	Площадь мероприятия, га
1	2	3	4	5	6	7	8	9
Каракшинское	—	21	22	12,0	1	2,0	—	—

Дата проведения ЛПО 12.07.2024

Дата составления документа 08.08.2024

Исполнитель работ по проведению лесопатологического обследования:

Лесничий Вишкильского участкового лесничества Котельничского лесничества КОГКУ «Кировлесцентр»

ДОКУМЕНТ ПОДПИСАН
 ЭЛЕКТРОННОЙ ПОДПИСЬЮ
 Сертификат: 4E 6C E0 D8 E1 7E 73 E7 95 C5 4B AC D2 97 47 29
 Владелец: Игитов Александр Михайлович, КИРОВСКОЕ ОБЛАСТНОЕ
 Действителен: с 29.02.2024 по 24.05.2025

Игитов Александр Михайлович

Тел.: +7 (953) 679-02-12

1. Визуальное (рекогносцировочное) лесопатологическое обследование
 Лесничество (лесопарк) Яранское Участковое лесничество Каракшинское
 Урочище (дача) — Квартал 21 Выдел 22 Лесопатологический выдел 2
 Наземное Дистанционное

1.1. На площади 3,5 га фактическая таксационная характеристика лесного насаждения не соответствует таксационному описанию. Причины несоответствия: давность лесостройства

Ведомость насаждений с выявленными несоответствиями таксационным описаниям приведена в приложении 1 к Акту.

1.2. Лесные насаждения с нарушенной и утраченной устойчивостью выявлены на площади 0,0 га:

Участковое лесничество	Урочище (лесная дача)	Квартал	Выдел	Площадь насаждений, га		Причины ослабления, повреждения
				с нарушенной устойчивостью	с утраченной устойчивостью	
1	2	3	4	5	6	7

Состояние обследованных лесных насаждений приведено в приложениях 1.1-1.4 к Акту в зависимости от метода проведения ЛПО

1.3. В обследованных насаждениях прогнозируется:

Прогноз	Площадь, га
1	2
Ослабление лесных насаждений	
Усыхание лесных насаждений различной степени	
Развитие очагов вредных организмов	

1.4. Обнаружено загрязнение лесного участка отходами и выбросами:

бытовыми промышленными

Вид загрязнения	Размеры загрязнения			Объем, м ³	Площадь загрязнения, га
	длина, м	ширина, м	высота, м		
1	2	3	4	5	6

ЗАКЛЮЧЕНИЕ

Оценка текущего санитарного и лесопатологического состояния лесных насаждений, назначенные профилактические мероприятия по защите лесов, заключение о необходимости проведения инструментального ЛПО.

Проведено повторное обследование назначенной в 2012 году уборки захламленности.

По результатам визуального обследования санитарного и лесопатологического состояния установлено, что насаждение не имеет признаков ослабления (СКС = 1,24).

Назначения профилактических мероприятий по защите лесов не требуется.

Участковое лесничество	Урочище (лесная дача)	Квартал	Выдел	Площадь выдела, га	Лесопатологический выдел	Площадь лесопатологического выдела, га	Вид мероприятия	Площадь мероприятия, га
1	2	3	4	5	6	7	8	9
Каракшинское	—	21	22	12	2	3,5	—	—

Дата проведения ЛПО 12.07.2024

Дата составления документа 08.08.2024

Исполнитель работ по проведению лесопатологического обследования:

Лесничий Вишкильского участкового лесничества Котельничского лесничества КОГКУ «Кировлесцентр»

**ДОКУМЕНТ ПОДПИСАН
 ЭЛЕКТРОННОЙ ПОДПИСЬЮ**
 Сертификат: 4E 6C E0 D8 E1 7E 73 E7 95 C5 4B AC D2 97 47 29
 Владелец: Игитов Александр Михайлович, КИРОВСКОЕ ОБЛАСТНОЕ
 Действителен: с 29.02.2024 по 24.05.2025

Игитов Александр Михайлович

Тел.: +7 (953) 679-02-12

1. Визуальное (рекогносцировочное) лесопатологическое обследование
Лесничество (лесопарк) Яранское Участковое лесничество Каракшинское
Урочище (дача) — Квартал 21 Выдел 22 Лесопатологический выдел 3

Наземное



Дистанционное



1.1. На площади 6,5 га фактическая таксационная характеристика лесного насаждения не соответствует таксационному описанию. Причины несоответствия:
давность лесоустройства

Ведомость насаждений с выявленными несоответствиями таксационным описаниям приведена в приложении 1 к Акту.

1.2. Лесные насаждения с нарушенной и утраченной устойчивостью выявлены на площади 6,5 га:

Участковое лесничество	Урочище (лесная дача)	Квартал	Выдел	Площадь насаждений, га		Причины ослабления, повреждения
				с нарушенной устойчивостью	с утраченной устойчивостью	
1	2	3	4	5	6	7
Каракшинское	—	21	22	6,5	0	Короед-типограф

Состояние обследованных лесных насаждений приведено в приложениях 1.1-1.4 к Акту в зависимости от метода проведения ЛПО

1.3. В обследованных насаждениях прогнозируется:

Прогноз	Площадь, га
1	2
Ослабление лесных насаждений	
Усыхание лесных насаждений различной степени	
Развитие очагов вредных организмов	

1.4. Обнаружено загрязнение лесного участка отходами и выбросами:

бытовыми



промышленными



Вид загрязнения	Размеры загрязнения			Объём, м³	Площадь загрязнения, га
	длина, м	ширина, м	высота, м		
1	2	3	4	5	6

ЗАКЛЮЧЕНИЕ

Оценка текущего санитарного и лесопатологического состояния лесных насаждений, назначенные профилактические мероприятия по защите лесов, заключение о необходимости проведения инструментального ЛПО.

Проведено повторное обследование назначенной в 2012 году уборки захламлинности.

По результатам визуального обследования санитарного и лесопатологического состояния установлено, что насаждение является ослабленным (СКС = 1,59).

Участковое лесничество	Урочище (лесная дача)	Квартал	Выдел	Площадь выдела, га	Лесопатологический выдел	Площадь лесопатологического выдела, га	Вид мероприятия	Площадь мероприятия, га
1	2	3	4	5	6	7	8	9
Каракшинское	—	21	22	12	3	6,5	—	—

Дата проведения ЛПО 12.07.2024

Дата составления документа 08.08.2024

Исполнитель работ по проведению лесопатологического обследования:

Лесничий Вишкильского участкового лесничества Котельничского лесничества КОГКУ «Кировлесцентр»



Игитов Александр Михайлович

Тел.: +7 (953) 679-02-12

1. Визуальное (рекогносцировочное) лесопатологическое обследование
 Лесничество (лесопарк) Яранское Участковое лесничество Каракшинское
 Урочище (дача) — Квартал 23 Выдел 19 Лесопатологический выдел 1
 Наземное Дистанционное

1.1. На площади 8,4 га фактическая таксационная характеристика лесного насаждения не соответствует таксационному описанию. Причины несоответствия:
 давность лесоустройства

Ведомость насаждений с выявленными несоответствиями таксационным описаниям приведена в приложении 1 к Акту.

1.2. Лесные насаждения с нарушенной и утраченной устойчивостью выявлены на площади 0,0 га:

Участковое лесничество	Урочище (лесная дача)	Квартал	Выдел	Площадь насаждений, га		Причины ослабления, повреждения
				с нарушенной устойчивостью	с утраченной устойчивостью	
1	2	3	4	5	6	7

Состояние обследованных лесных насаждений приведено в приложениях 1.1-1.4 к Акту в зависимости от метода проведения ЛПО

1.3. В обследованных насаждениях прогнозируется:

Прогноз	Площадь, га
1	2
Ослабление лесных насаждений	
Усыхание лесных насаждений различной степени	
Развитие очагов вредных организмов	

1.4. Обнаружено загрязнение лесного участка отходами и выбросами:

бытовыми промышленными

Вид загрязнения	Размеры загрязнения			Объём, м³	Площадь загрязнения, га
	длина, м	ширина, м	высота, м		
1	2	3	4	5	6

ЗАКЛЮЧЕНИЕ

Оценка текущего санитарного и лесопатологического состояния лесных насаждений, назначенные профилактические мероприятия по защите лесов, заключение о необходимости проведения инструментального ЛПО.

Проведено повторное обследование назначенной в 2012 году уборки захламлённости.

По результатам визуального обследования санитарного и лесопатологического состояния установлено, что насаждение не имеет признаков ослабления (СКС = 1,47).

Назначения профилактических мероприятий по защите лесов не требуется.

Участковое лесничество	Урочище (лесная дача)	Квартал	Выдел	Площадь выдела, га	Лесопатологический выдел	Площадь лесопатологического выдела, га	Вид мероприятия	Площадь мероприятия, га
1	2	3	4	5	6	7	8	9
Каракшинское	—	23	19	8,4	1	8,4	—	—

Дата проведения ЛПО 12.07.2024

Дата составления документа 08.08.2024

Исполнитель работ по проведению лесопатологического обследования:

Лесничий Вишкильского участкового лесничества Котельничского лесничества КОГКУ «Кировлесцентр»

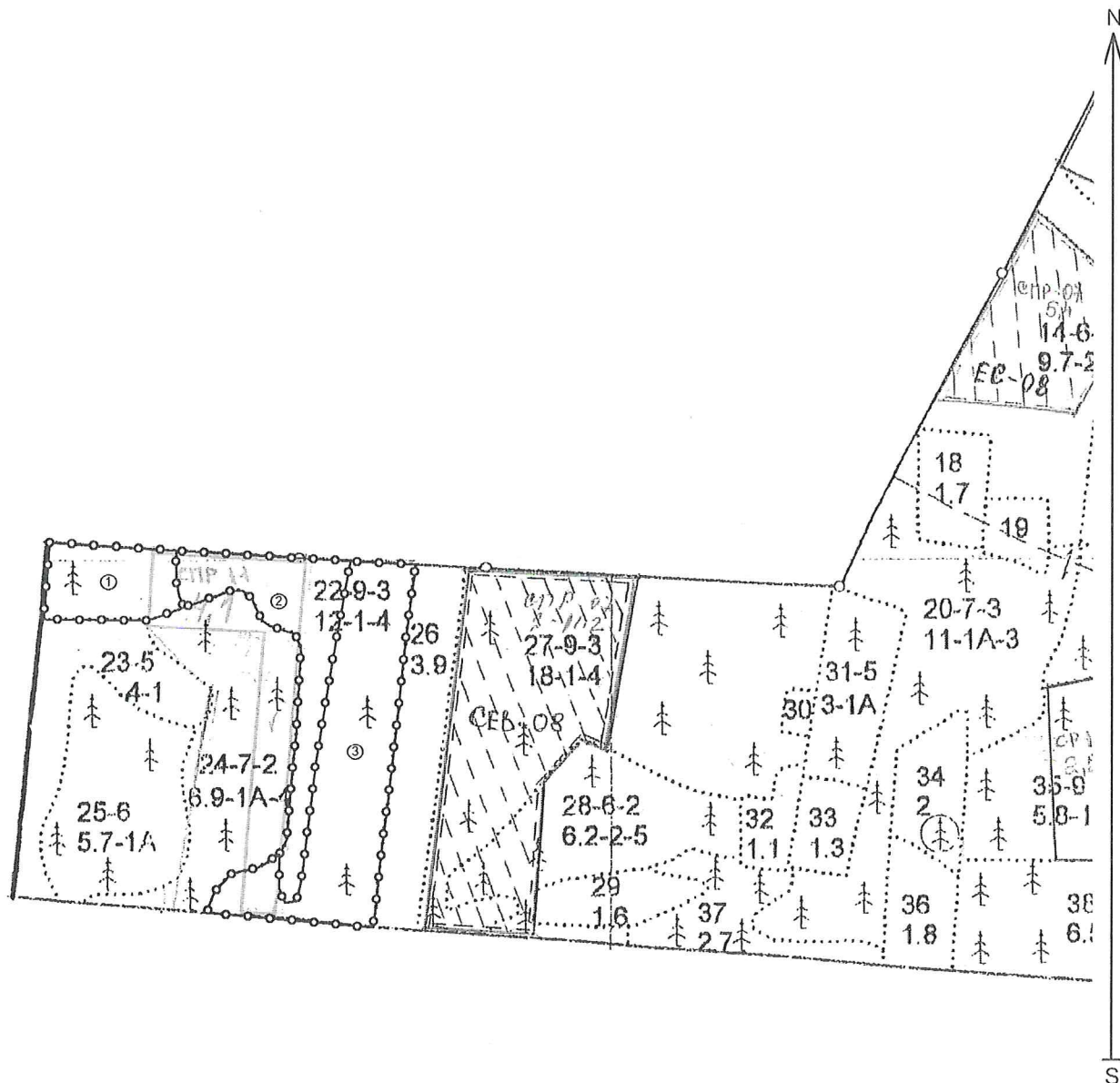
**ДОКУМЕНТ ПОДПИСАН
 ЭЛЕКТРОННОЙ ПОДПИСЬЮ**
 Сертификат: 4E 6C E0 D8 E1 7E 73 E7 95 C5 4B AC D2 97 47 29
 Владелец: Игитов Александр Михайлович, КИРОВСКОЕ ОБЛАСТНОЕ
 Действителен: с 29.02.2024 по 24.05.2025

Игитов Александр Михайлович

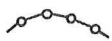
Тел.: +7 (953) 679-02-12

АБРИС
участка леса
в Яранском лесничестве, Каракшинском участковом лесничестве
квартале 21, выделе 22

Масштаб 1 : 10 000



Условные обозначения:



- границы лесопатологических выделов



- номера лесопатологических выделов

Исполнитель работ по проведению лесопатологического обследования:

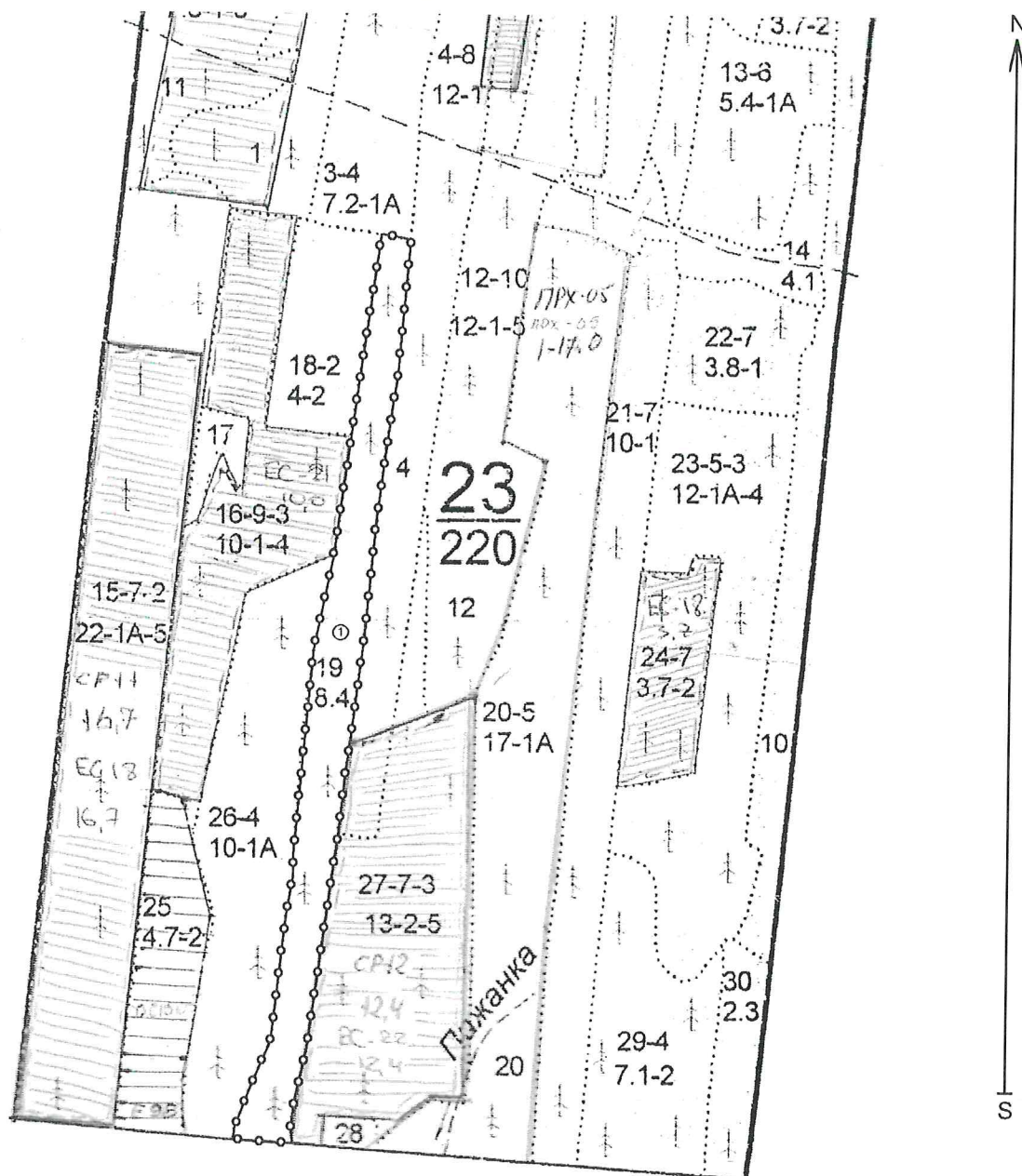
ФИО: Игитов А.М.

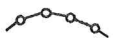

ДОКУМЕНТ ПОДПИСАН
ЭЛЕКТРОННОЙ ПОДПИСЬЮ
Сертификат: 4E 6C E0 D8 E1 7E 73 E7 95 C5 4B AC D2 97 47 29
Владелец: Игитов Александр Михайлович, КИРОВСКОЕ ОБЛАСТНОЕ
Действителен: с 29.02.2024 по 24.05.2025

08.08.2024

АБРИС
участка леса
в Яранском лесничестве, Каракшпинском участковом лесничестве
квартале 23, выделе 19

Масштаб 1 : 10 000



Условные обозначения:  - границы лесопатологических выделов
 - номера лесопатологических выделов

Исполнитель работ по проведению лесопатологического обследования:

ФИО: Игитов А.М.

**ДОКУМЕНТ ПОДПИСАН
ЭЛЕКТРОННОЙ ПОДПИСЬЮ**
Сертификат: 4E 6C E0 D8 E1 7E 73 E7 95 C5 4B AC D2 97 47 29
Владелец: Игитов Александр Михайлович, КИРОВСКОЕ ОБЛАСТНОЕ
Действителен: с 29.02.2024 по 24.05.2025

08.08.2024

Фототаблица

участка лесных насаждений без назначения санитарно-оздоровительных мероприятий
в Яранском лесничестве



Каракшинское участковое лесничество,
Квартал 21, выдел 22, ЛПВ 1
Широта: 57.051488, долгота: 47.719788
Время: 12.07.2024 12:26

Исполнитель работ по проведению лесопатологического обследования:

Игитов А.М.

**ДОКУМЕНТ ПОДПИСАН
ЭЛЕКТРОННОЙ ПОДПИСЬЮ**
Сертификат: 4E 6C E0 D8 E1 7E 73 E7 95 C5 4B AC D2 97 47 29
Владелец: Игитов Александр Михайлович, КИРОВСКОЕ ОБЛАСТНОЕ
Действителен: с 29.02.2024 по 24.05.2025

08.08.2024

Фототаблица

участка лесных насаждений без назначения санитарно-оздоровительных мероприятий
в Яранском лесничестве



Каракшинское участковое лесничество,
Квартал 21, выдел 22, ЛПВ 2
Широта: 57.049529, долгота: 47.724592
Время: 12.07.2024 12:23

Исполнитель работ по проведению лесопатологического обследования:

Игитов А.М.

**ДОКУМЕНТ ПОДПИСАН
ЭЛЕКТРОННОЙ ПОДПИСЬЮ**
Сертификат: 4E 6C E0 D8 E1 7E 73 E7 95 C5 4B AC D2 97 47 29
Владелец: Игитов Александр Михайлович, КИРОВСКОЕ ОБЛАСТНОЕ
Действителен: с 29.02.2024 по 24.05.2025

08.08.2024

Фототаблица

участка лесных насаждений без назначения санитарно-оздоровительных мероприятий
в Яранском лесничестве



Каракшинское участковое лесничество,
Квартал 21, выдел 22, ЛПВ 3
Широта: 57.046830, долгота: 47.724004
Время: 12.07.2024 12:08

Исполнитель работ по проведению лесопатологического обследования:

Игитов А.М.

**ДОКУМЕНТ ПОДПИСАН
ЭЛЕКТРОННОЙ ПОДПИСЬЮ**
Сертификат: 4E 6C E0 D8 E1 7E 73 E7 95 C5 4B AC D2 97 47 29
Владелец: Игитов Александр Михайлович, КИРОВСКОЕ ОБЛАСТНОЕ
Действителен: с 29.02.2024 по 24.05.2025

08.08.2024

Фототаблица

участка лесных насаждений без назначения санитарно-оздоровительных мероприятий
в Яранском лесничестве



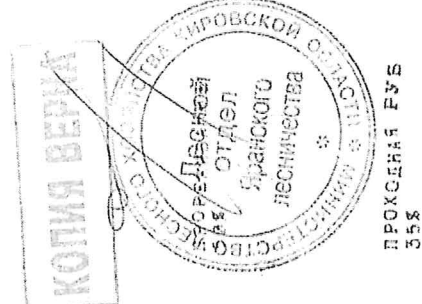
Исполнитель работ по проведению лесопатологического обследования:

Игитов А.М.

**ДОКУМЕНТ ПОДПИСАН
ЭЛЕКТРОННОЙ ПОДПИСЬЮ**
Сертификат: 4E 6C E0 D8 E1 7E 73 E7 95 C5 4B AC D2 97 47 29
Владелец: Игитов Александр Михайлович, КИРОВСКОЕ ОБЛАСТНОЕ
Действителен: с 29.02.2024 по 24.05.2025

08.08.2024

№	ПЛО-	СОСТАВ	ПОДРОСТ	ПОС	ВЫ-	ЭЛЕ-	ВОЗ-	ВЫ-	ДИ-	КЛ-	ГР-	БО-	ТИП	ПОЛН-	ЗАПАС	СЫРОРАСТ.	ИЛ:	ЗАПАС	НА	ВЫДЕЛ.	ДЕС-	МЗ	
1	2	3	4	5	6	7	8	9	10	11	12	13	14	15	16	17	18	19	20	21	22	23	24
14	4,1	652001001E	1	25	5	65	27	24	7	4	1	К	С3	98	59	2	19	4	10	3	10	1	4
							ОС																
							ОЛ																
							Е																
15	22,0	75100111E	1	27	5	65	26	24	7	4	1	К	С3	726	508	2	73	4	72	1			22
							ОС																
							ЛП																
							Е																
16	10,0	452003E1+0+5	1	29	5	90	30	32	9	4	1	К	С3	250	100	3	50	4	75	2			20
							ОС																
							П																
							Е																
17	9	411382001B2+0	1	4	11	6	4	4	1	1	2	ЛП	С2	2	1								1
							ОС																
							КВШ																
18	4,0	лесные культуры	1	13	Е	32	11	12	2	1	2	К	С3	68	20	3	7	3	27	3			1
							П																
							ЛП																
							ОС																
19	0,4	45200111E	1	21	5	45	23	16	5	2	1	К	С3	168	67	3	34	3	17	3			6
							ОС																
							ЛП																
							Е																
20	17,0	55200211E	1	22	5	45	23	16	5	2	1	ЛП	С2	408	204	3	62	3	61	3			17
							ОС																
							ЛП																
							Е																



Р. ПЕРЕФ. ПРХ. 50%

ПРОХОДИЛА РУБ 35%

