

Утверждаю:  
Зам. министра лесного хозяйства  
Кировской области

В.А. Глушков  
« 09 » Октября 2024 г.

Акт  
лесопатологического обследования № 123

лесных насаждений Синегорское лесничества (лесопарка)  
министерства лесного хозяйства Кировской области  
(субъект Российской Федерации)

Способ лесопатологического обследования: 1. Визуальный   
2. Инструментальный

Место проведения

Участковое лесничество	Урочище (дача)	Квартал	Выдел	Площадь выдела, га	Лесопатологический выдел	Площадь лесопатологического выдела
Синегорское	-	42	6	50,9	1	50,9

Лесопатологическое обследование проведено на общей площади 50,9 га

Кадастровый номер участка: 43:19:410601:129

*для участков, предоставленных в постоянное (бессрочное) пользование, аренду)*

Документ о праве пользования:

договор аренды 27-25 от 16.06.2008 года; участок предоставлен в аренду ООО «АРД», заготовка древесины.

*(или документа о праве пользования, дата, номер, вид разрешенного использования леса)*



2.4.3. Поражено болезнями:

Болезнь/возбудитель	Порода	Встречаемость, % от запаса насаждения	Степень поражения лесного насаждения (слабая, средняя, сильная)
1	2	3	4
Опёнок осенний	Б	6	-
Трутовик ложный осиновый	Ос	9	-

2.5. Выборке подлежит 18 % деревьев (указывается общий % запаса деревьев, подлежащий рубке, от общего запаса насаждения), в том числе:

без признаков ослабления \_\_\_\_\_ (причины ослабления) \_\_\_\_\_  
 ослабленных \_\_\_\_\_ (причины ослабления) \_\_\_\_\_  
 сильно ослабленных \_\_\_\_\_ (причины ослабления) \_\_\_\_\_  
 усыхающих 1 (причины ослабления) Повреждение ветровалом  
 свежего сухостоя \_\_\_\_\_  
 свежего ветровала \_\_\_\_\_  
 свежего бурелома \_\_\_\_\_  
 старого сухостоя 4  
 старого ветровала 7  
 старого бурелома 6

2.6. Полнота лесного насаждения после уборки деревьев, подлежащих рубке, составит 0,6

Критическая полнота для данной категории лесных насаждений и преобладающей породы 0,3.

**ЗАКЛЮЧЕНИЕ к инструментальному обследованию участка.**

С целью предотвращения негативных процессов, снижения ущерба от их воздействия, назначено:

Участковое лесничество	Урочище (дача)	Квартал	Выдел	Площадь выдела, га	Лесопатологический выдел	Площадь лесопатологического выдела, га	Вид мероприятия	Площадь мероприятия, га	Породы	Доля выбираемой древесины по запасу, %	Рекомендуемый срок проведения мероприятия
1	2	3	4	5	6	7	8	9	10	11	12
Синегорское	-	42	6	50,9	-	50,9	ВСР	50,9	Е, Б, П, Ос	18	2024-2026 год

Рекомендуется проведение санитарно-оздоровительного мероприятия в виде выборочной санитарной рубки с общим вырубаемым запасом по санитарному состоянию 2025 м<sup>3</sup>, с трелевкой по существующей тех.сети.

Доступен для проведения СОМ.

абрис участка прилагается (приложение 3 к Акту).

Дата проведения ЛПО 19.09.2024 года

Дата составления документа 25.09.2024 года

Исполнитель работ по проведению лесопатологического обследования:

Фамилия, имя, отчество  
(при наличии)

Воробьев Дмитрий Владимирович

Организация

ФБУ «Рослесозащита» – «ЦЗЛ Нижегородской области»

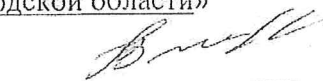
Должность

Инженер-лесопатолог

Подпись

Телефон

29-90-21







ВРЕМЕННАЯ ПРОБНАЯ ПЛОЩАДЬ № 1

1.1. Субъект Российской Федерации Кировская область Лесничество Синегорское  
Участковое лесничество Синегорское Урочище (дача) \_\_\_\_\_  
Квартал 42; Выдел 6; Площадь выдела, га 50,9; Номер лесопатологического выдела \_\_\_\_\_  
Площадь лесопатологического выдела (повреждения, поражения), га 50,90;

1.2. Метод перечёта:

Сплошной, ленты перечёта, круговые площадки постоянного радиуса, реласкометрические площадки (нужное подчеркнуть)  
Количество лент / площадок 1 шт. Размеры площадок (длина x ширина/радиус) 1560 м. 10 м.  
Размер временной пробной площади: 1,56 га

1.3. Фактическая таксономическая характеристика насаждения:

Состав: ББ1Ос3Е+П; Возраст, лет 65; Тип леса К; ТУМ С3; Поляна 0,6  
Бонитет II; Запас на 1 га (общий), м<sup>3</sup> 221; в том числе корневой, м<sup>3</sup> 181  
Возобновление: 10Е (20) 1,5 м. 2,5 тыс.шт./га благоденствие живей

1.4. Номер очага вредных организмов \_\_\_\_\_

Тип очага: эпизодический, хронический (подчеркнуть)

Фаза развития очага: начальная, нарастание численности, собственно вспышка, кризиса (подчеркнуть)

1.5. Причина ослабления, повреждения насаждения и время:

Ветровая прошлых лет 821

Опасок осенний(467); трутовик дубовый остоновый(338)

Состояние насаждения (устойчивость насаждения): сильно ослабленное с нарушенной устойчивостью

Средневзвешенная категория состояния насаждения: 2,57

сильно ослабленное

в том числе по породам: Пихта

2,67

состояние древостоя: сильно ослабленное

Ель

2,80

состояние древостоя: сильно ослабленное

Берёза

2,41

состояние древостоя: ослабленное

Осина

3,05

состояние древостоя: сильно ослабленное

Общий отпад: 40 м<sup>3</sup>/га; 18 %;

в том числе текущий 2 м<sup>3</sup>/га; 1 %;

1.6. Назначаемые мероприятия

Исходя из фактического санитарного и лесопатологического состояния насаждения,

на данном участке леса преобладает назначение

ВСП

(выборочной санитарной рубки ( 512 )

и профилактических биотехнических мероприятий (130) в виде развешивания искусственных гнездовий (131)

а так же охраны местобитания, выпуск, расселение и интродукция насекомых энтомофагов (расселение муравейников) (137)

Исполнитель работ по проведению лесопатологического обследования:

Инженер-лесопатолог I категории отдела защиты леса и ГЛПМ филиала ФБУ  
"Рослесозащита" - ЦЗЛ Нижегородской области

Должность

Д.В. Воробьев

ФИО

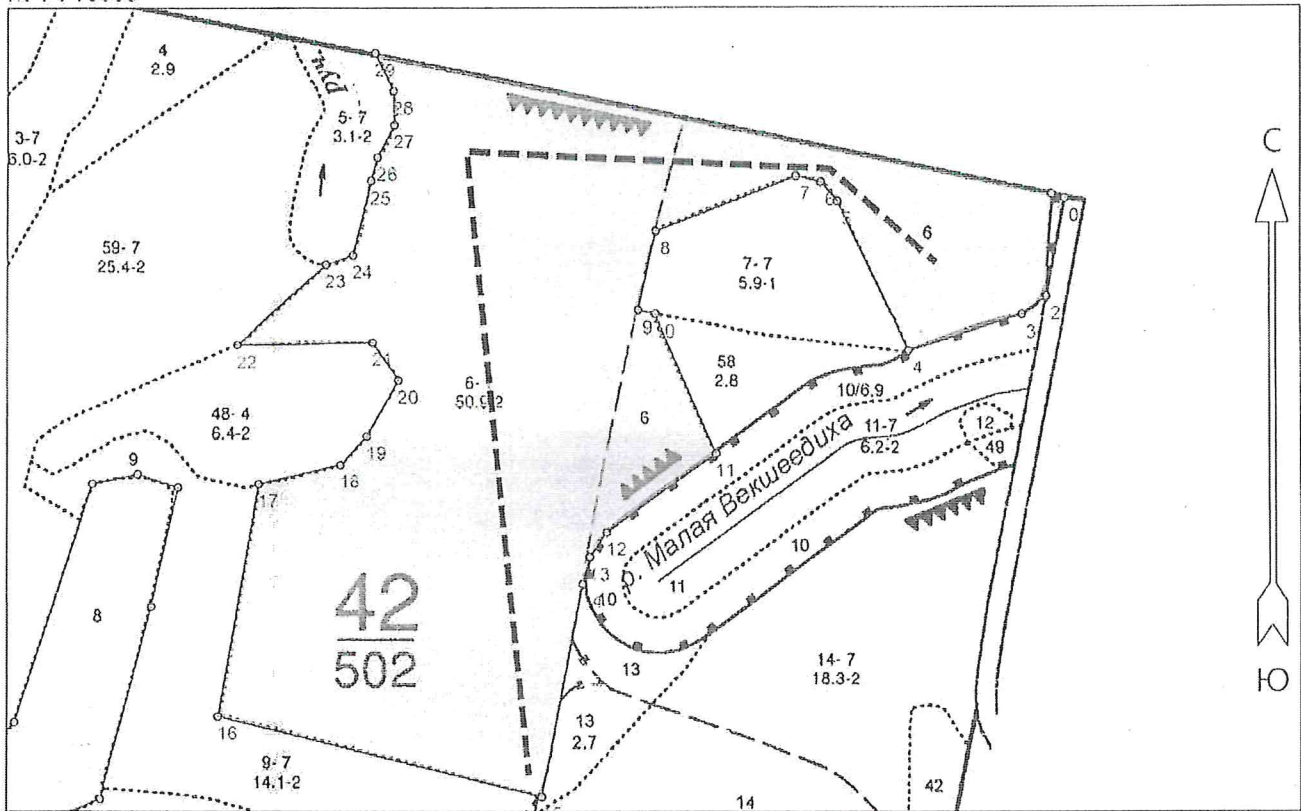
Полный

Дата составления документа: 25.09.2024 года

Телефон: 8 (831) 428-94-27

Абрис участка леса  
Синегорское лесничество, Синегорское участковое лесничество, кв 42, выд 6, пл 50,9 га

M 1 : 10000



№ квартала	№ выдела	№ лесопатологического выдела	Размеры ленты (круговой площадки) перечёта					Координаты начала, конца и поворотных точек лент перечёта / центров круговых площадок перечёта	
			№ ленты (площадки)	Длина, м	Ширина, м	Радиус, м	Площадь, га		
42	6	1	1	1560	10		1,56	59.73475	50.68100
								59.74237	50.67954
								59.74224	50.68839
								59.74110	50.69104

Пространственное размещение лесопатологических выделов  
(включается в Акт при выделении лесопатологических выделов, для указания пространственного расположения повреждённых и погибших насаждений)

Номера точек	Координаты		Длина, м	9 - 10	59.74052	50.68366	24
	Широта	Долгота					
0 - 1	59.74188	50.69423	20	10 - 11	59.74047	50.68409	209
1 - 2	59.74193	50.69390	140	11 - 12	59.73875	50.68556	186
2 - 3	59.74068	50.69378	42	12 - 13	59.73777	50.68289	41
3 - 4	59.74046	50.69317	165	13 - 14	59.73746	50.68248	38
4 - 5	59.74002	50.69036	227	14 - 15	59.73713	50.68231	300
5 - 6	59.74185	50.68858	34	15 - 16	59.73448	50.68132	463
6 - 7	59.74208	50.68816	35	16 - 17	59.73547	50.67330	328
7 - 8	59.74215	50.68755	207	17 - 18	59.73837	50.67431	116
8 - 9	59.74149	50.68410	111	18 - 19	59.73861	50.67633	54
				19 - 20	59.73896	50.67700	89

Ступени толщины, см	Суммы площадей сечения по категориям состояния, м <sup>2</sup>																Всего			
	I		II		III		IV		V		V (а, б, в)			V (г, д, е)			шт.	куб.м	в т.ч. подлежит рубке, %	
	Н	З	Н	З	Н	З	Н	З	Н	З	Н	З	О	Н	З	О				18
1	-	-	-	-	-	-	-	-	-	-	-	-	-	-	-	-	-	-	-	-
8	-	-	-	-	-	-	-	-	-	-	-	-	-	-	-	-	-	-	-	-
12	33	-	102	-	47	-	8	2	41	-	-	-	-	41	-	-	233	19,1	21	
16	69	-	80	-	56	-	20	2	41	1	-	1	-	41	-	-	269	46,3	18	
20	66	-	81	-	33	-	9	1	29	1	-	1	-	29	-	-	229	65,8	16	
24	57	-	58	-	28	-	8	-	30	1	-	1	-	30	-	-	182	81,1	18	
28	27	-	23	-	13	-	7	-	21	-	-	-	-	21	-	-	91	58,3	25	
32	11	-	9	-	7	-	2	-	11	-	-	-	-	11	-	-	40	34,7	28	
36	2	-	4	-	5	-	-	-	3	-	-	-	-	3	-	-	14	16,2	21	
40	-	-	2	-	3	-	-	-	-	-	-	-	-	-	-	-	5	7,6	-	
44	-	-	-	-	1	-	-	-	-	-	-	-	-	-	-	-	1	2,0	-	
48	-	-	2	-	1	-	-	-	-	-	-	-	-	-	-	-	3	7,1	-	
52	-	-	1	-	1	-	-	-	-	-	-	-	-	-	-	-	2	5,8	-	
56	-	-	-	-	-	-	-	-	-	-	-	-	-	-	-	-	-	-	-	
60	-	-	-	-	-	-	-	-	-	-	-	-	-	-	-	-	-	-	-	
64	-	-	-	-	-	-	-	-	-	-	-	-	-	-	-	-	-	-	-	
68	-	-	-	-	-	-	-	-	-	-	-	-	-	-	-	-	-	-	-	
Итого, шт	265	-	362	-	195	-	54	5	176	3	-	3	-	176	-	-	1060			
Итого, куб. м	88	-	110	-	68	-	16	1	60	-	-	1	-	60	-	-		344		
Итого, % от записа по породе	26	-	32	-	28	-	4	1	17	-	-	-	-	17	-	-			18	

Условные обозначения:

Н - не заселено (не поражено, не повреждено), З - заселено стволовыми вредителями (поражено болезнями, пораждено огнём), О - обработано вредителями

**ВЕДОМОСТЬ ПЕРЕЧЁТА ДЕРЕВЬЕВ на пробной площади № 1**  
(для сплошного, ленточного и перечёта на круговых площадках постоянного радиуса)

Лесничество (лесоварка) Сингоровское уч. лесничество Сингоровское Дата проведения: 19.09.2024 года  
Квадрат 42 Выдел 6 Площадь выдела, га 50,9  
Номер лесопатологического выдела - Площадь лесопатологического выдела (повреждена, поражена), га 50,9

Порода: Шихта Средневзвешенная категория состояния: 2,67 Разряд высот II

Ступени толщины, см	Суммы площадей сечения по категориям состояния, м <sup>2</sup>																Всего		
	I		II		III		IV		V		V (а, б, в)			V (г, д, е)			шт.	куб.м	в т.ч. подлежит рубке, %
	Н	З	Н	З	Н	З	Н	З	Н	З	Н	З	О	Н	З	О			
1	2	3	4	5	6	7	8	9	10	11	12	13	14	15	16	17	18	19	
8																			
12	10		16		1			2	5					5			34	2,7	21
16	12		4		3			2	1					1			22	3,5	14
20	4		2		3			1	2					2			12	3,4	25
24			1		2				2					2			5	2,2	40
28					1				1					1			2	1,3	50
32					1												1	0,9	-
36																			
40																			
44																			
48																			
52																			
56																			
60																			
64																			
68																			
Итого, шт	26	-	23	-	11	-	-	5	11	-	-	-	-	11	-	-	76		
Итого, куб. м	4	-	3	-	4	-	-	1	3	-	-	-	-	3	-	-	14		
Итого, % от записа по породе	27	-	21	-	27	-	-	6	19	-	-	-	-	19	-	-			24

Причины назначения в рубку деревьев по категориям состояния:

- I \_\_\_\_\_
- II \_\_\_\_\_
- III Повреждение стволовых срединных корневых губкой (декламации зноя, а также ветром, снегом, прироста), поражение стволовыми гнилями (булла, пазуховые гнили трутовиков) (п. 42 Приказа Минприроды № 912 от 09.11.2020)
- IV Деревья погибших пород (п. 42 Приказа Минприроды № 912 от 09.11.2020)

Порода: Ель Средневзвешенная категория состояния: 2,8 Разряд высот II

Ступени толщины, см	Суммы площадей сечения по категориям состояния, м <sup>2</sup>																Всего		
	I		II		III		IV		V		V (а, б, в)			V (г, д, е)			шт.	куб.м	в т.ч. подлежит рубке, %
	Н	З	Н	З	Н	З	Н	З	Н	З	Н	З	О	Н	З	О			
1	2	3	4	5	6	7	8	9	10	11	12	13	14	15	16	17	18	19	
8																			
12	20		33		12			5		15				15			85	7,2	24
16	15		25		11			5		16	1		1	16			73	13,1	30
20	15		28		12			3		10	1		1	10			69	22,1	20
24	9		15		6			1		13	1		1	13			45	22,1	33
28	5		5		2			1		7				7			20	14,0	46
32	1		1							1				1			3	2,8	33
36					1					1				1			2	2,4	50
40																			
44																			
48																			
52																			
56																			
60																			
64																			
68																			
Итого, шт	85	-	107	-	44	-	15	-	63	3	-	3	-	63	-	-	297		
Итого, куб. м	18	-	28	-	12	-	4	-	21	1	-	1	-	21	-	-	84		
Итого, % от записа по породе	22	-	33	-	15	-	4	-	25	1	-	1	-	25	-	-			30

Причины назначения в рубку деревьев по категориям состояния:

- I \_\_\_\_\_
- II \_\_\_\_\_
- III Защитные стволовые вредители, поражение стволовыми гнилями (п. 42 Приказа Минприроды № 912 от 09.11.2020)
- IV Деревья погибших пород (п. 42 Приказа Минприроды № 912 от 09.11.2020)

Порода: Берёза

Средневзвешенная категория состояния: 2,41

Разряд высот: I

Ступени толщины, см	Суммы площадей сечения по категориям состояния, м <sup>2</sup>																Всего		
	I		II		III		IV		V		V (а, б, в)			V (г, д, е)			шт.	куб.м	в т.ч. подлежит рубке, %
	Н	З	Н	З	Н	З	Н	З	Н	З	Н	З	О	Н	З	О			
1	2	3	4	5	6	7	8	9	10	11	12	13	14	15	16	17	18	19	
8																	-	-	
12	3		53		34		3		21		-			21			114	9,1	18
16	42		51		42		15		22		-			22			172	29,2	13
20	47		51		18		6		15		-			15			137	39,7	11
24	48		42		19		7		14		-			14			130	55,9	11
28	22		18		9		6		10		-			10			65	49,3	15
32	9		8		4		2		7		-			7			30	25,2	23
36	1		4		2				2		-			2			9	9,9	22
40			1		1						-						2	2,8	-
44											-							-	-
48			1								-						1	2,2	-
52											-							-	-
56											-							-	-
60											-							-	-
64											-							-	-
68											-							-	-
Итого, шт	172	-	229	-	129	-	39	-	91	-	-	-	-	91	-	-	660		
Итого, куб. м	64	-	72	-	36	-	13	-	30	-	-	-	-	30	-	-		214	
Итого, % от запаса по породе:	36	-	33	-	17	-	6	-	14	-	-	-	-	14	-	-			14

Причины назначения в рубку деревьев по категориям состояния:

I

II Защеление стволовыми вредителями, поражение стволовыми гнилями (п. 42 Приказа Минприроды № 912 от 09.11.2020)III Защеление стволовыми вредителями, поражение стволовыми гнилями (п. 42 Приказа Минприроды № 912 от 09.11.2020)

IV

Порода: Осина

Средневзвешенная категория состояния: 3,05

Разряд высот: II

Ступени толщины, см	Суммы площадей сечения по категориям состояния, м <sup>2</sup>																Всего		
	I		II		III		IV		V		V (а, б, в)			V (г, д, е)			шт.	куб.м	в т.ч. подлежит рубке, %
	Н	З	Н	З	Н	З	Н	З	Н	З	Н	З	О	Н	З	О			
1	2	3	4	5	6	7	8	9	10	11	12	13	14	15	16	17	18	19	
8																	-	-	
12																	-	-	
16									2		-			2			2	0,4	100
20									2		-			2			2	0,6	100
24					1				1		-			1			2	1,0	50
28					1				3		-			3			4	2,8	75
32	1				2				3		-			3			6	5,9	50
36	1				2						-						3	3,9	-
40			1		2						-						3	4,8	-
44					1						-						1	2,0	-
48			1		1						-						2	4,9	-
52			1		1						-						2	5,8	-
56											-							-	-
60											-							-	-
64											-							-	-
68											-							-	-
Итого, шт	2	-	3	-	11	-	-	-	11	-	-	-	-	11	-	-	27		
Итого, куб. м	2	-	7	-	16	-	-	-	7	-	-	-	-	7	-	-		32	
Итого, % от запаса по породе:	7	-	22	-	51	-	-	-	20	-	-	-	-	20	-	-			20

Причины назначения в рубку деревьев по категориям состояния:

I

II Защеление стволовыми вредителями, поражение стволовыми гнилями (п. 42 Приказа Минприроды № 912 от 09.11.2020)III Защеление стволовыми вредителями, поражение стволовыми гнилями (п. 42 Приказа Минприроды № 912 от 09.11.2020)

IV

**Фототаблица**

к акту лесопатологического обследования


в Синегорском лесничестве, Синегорском участковом лесничестве в кв.42 выд 6. пл. 50,9га.



Дата: 19.09.2024 г.  
42-6  
Широта: 59,73964°  
Долгота: 50,68006°

20 - 21	59.73966	50.67778	64
21 - 22	59.74013	50.67715	189
22 - 23	59.74010	50.67378	165
23 - 24	59.74108	50.67597	40
24 - 25	59.74120	50.67665	103
25 - 26	59.74210	50.67710	33
26 - 27	59.74238	50.67726	50
27 - 28	59.74278	50.67767	46
28 - 29	59.74320	50.67765	59
29 - 1	59.74368	50.67720	957

Исполнитель работ по проведению лесопатологического обследования:

Фамилия, имя и отчество (при наличии) Воробьев Д.В. \_\_\_\_\_ Подпись 

Дата составления документа 25.09.2024



**Дата: 19.09.2024 г.**

**42-6**

**Широта: 59,73791°**

**Долгота: 50,68079°**



**Дата: 19.09.2024 г.**  
**42-6**  
**Широта: 59,73801°**  
**Долгота: 50,68061°**



Дата: 19.09.2024 г.  
42-6  
Широта: 59,73961°  
Долгота: 50,68011°

Исполнитель работ по проведению лесопатологического обследования:

Фамилия, имя, отчество  
(при наличии)

Воробьев Дмитрий Владимирович

Подпись

Дата составления  
25.09.2024г.

