

УТВЕРЖДАЮ:
Заместитель министра лесного
хозяйства Кировской области
В.Г. Глушков
07.11.2024 г.

АКТ
лесопатологического обследования № 143
лесных насаждений в Парковое (лесничество)
Кировской области(субъект Российской Федерации)

Способ лесопатологического обследования:

1. Визуальный
2. Инструментальный

*

Место проведения

Участковое лесничество	Урочище (дача)	Квартал	Выдел	Площадь выдела, га	Лесопатологический выдел	Площадь лесопатологического выдела, га
Медянское	0	13	3	1,6	1	1,6
Медянское	0	18	32	6,5	1	6,5
Медянское	0	18	35	14,8	1	14,8
Медянское	0	22	28	4,4	1	4,4
Медянское	0	47	10	19	1	19
Медянское	0	51	84	1	1	1
Медянское	0	51	85	1	1	1
Медянское	0	71	23	2,8	1	2,8
Медянское	0	71	26	0,4	1	0,4
Медянское	0	71	28	0,1	1	0,1
Медянское	0	71	56	0,6	1	0,6

Лесопатологическое обследование проведено на общей площади

52,2 га

Кадастровый номер участка: _____
(для участков, предоставленных в постоянное(бессрочное)пользование, аренду)

Документ о праве пользования: _____

(тип документа о праве пользования, дата, номер,вид разрешённого использования лесов)

13

выд. 3

1. Визуальное (рекогносцировочное) лесопатологическое обследование кв.

Наземное * Дистанционное

1.1 На площади 1,6 га фактическая таксационная характеристика лесного насаждения

Соответствует (не соответствует) таксационному описанию (нужное подчеркнуть).

Причины несоответствия: Давность лесоустройства

Ведомость участков с выявленными несоответствиями приведена в приложении 1 к Акту.

га:

1.2. Лесные насаждения с нарушенной и утраченной устойчивостью выявлены на площади

Участковое лесничество	Урочище (дача)	Квартал	Выдел	Площадь, га		Причина ослабления повреждения
				с нарушенной устойчивостью	с утраченной устойчивостью	
1	2	3	4	5	6	7
Итого						

Состояние обследованных лесных насаждений приведено в приложениях 1.1 ---1.4 к Акту в зависимости от метода проведения ЛПО

1.3 В обследованных лесных насаждениях прогнозируется:

Прогноз	Площадь, га
1	2
Ослабление лесных насаждений	(---)
Усыхание лесных насаждений различной степени	(---)
Развитие очагов вредных организмов	(---)

1.4. Обнаружено загрязнение лесного участка отходами и выбросами:

Промышленными

Бытовыми

Вид загрязнения	Размеры загрязнения			Объем, кубм	Площадь загрязнения, га
	длина, м	ширина, м	высота, м		
1	2	3	4	5	6

ЗАКЛЮЧЕНИЕ

Оценка текущего санитарного и лесопатологического состояния лесных насаждений, назначенные профилактические мероприятия по защите лесов, заключение о необходимости проведения инструментального ЛПО

Проведено переобследование назначенных ранее санитарно-оздоровительных мероприятий кв. 13 выд. 3 в 2012 году была назначена ВСР на площади 1,6 причина Гриб

По результатам визуального обследования санитарного и лесопатологического состояния, насаждение не требует СОМ. СКС 1,4

Участковое лесничество	Урочище (дача)	Квартал	Выдел	Площадь выдела, га	Лесопатологический выдел	Площадь лесопатологического выдела, га	Вид мероприятия	Рекомендуемый срок проведения мероприятия
Медянское	0	13	3	1,6	1	1,6		

Дата проведения обследования
Дата составления документа

02 10 2024
24 10 2024

Исполнитель работ по проведению лесопатологического обследования:

Инженер-лесопатолог КОГКУ "Кировлесцентр" Усатов Е.А.

1. Визуальное (рекогносцировочное) лесопатологическое обследование кв.

18

выд. 32

Наземное * Дистанционное

1.1 На площади га фактическая таксационная характеристика лесного насаждения соответствует (не соответствует) таксационному описанию (нужное подчеркнуть).
 Причины несоответствия: Давность лесоустройства

Ведомость участков с выявленными несоответствиями приведена в приложении 1 к Акту.
 1.2. Лесные насаждения с нарушенной и утраченной устойчивостью выявлены на площади га:

Участковое лесничество	Урочище (дача)	Квартал	Выдел	Площадь, га		Причина ослабления повреждения
				с нарушенной устойчивостью	с утраченной устойчивостью	
1	2	3	4	5	6	7
Итого						

Состояние обследованных лесных насаждений приведено в приложениях 1.1 ---1.4 к Акту в зависимости от метода проведения ЛПО

1.3 В обследованных лесных насаждениях прогнозируется:

Прогноз	Площадь, га
1	2
Ослабление лесных насаждений	(---)
Усыхание лесных насаждений различной степени	(---)
Развитие очагов вредных организмов	(---)

1.4. Обнаружено загрязнение лесного участка отходами и выбросами: Промышленными
 Бытовыми

Вид загрязнения	Размеры загрязнения			Объем, кубм	Площадь загрязнения, га
	длина, м	ширина, м	высота, м		
1	2	3	4	5	6

ЗАКЛЮЧЕНИЕ


Оценка текущего санитарного и лесопатологического состояния лесных насаждений, назначенные профилактические мероприятия по защите лесов, заключение о необходимости проведения инструментального ЛПО

Проведено переобследование назначенных ранее санитарно-оздоровительных мероприятий
 Кв. 18 выд. 32 в 2018 году была назначена ВСР
 на площади 6,2 причина Короед-типограф

По результатам визуального обследования санитарного и лесопатологического состояния, насаждение не требует СОМ. СКС

Участковое лесничество	Урочище (дача)	Квартал	Выдел	Площадь выдела, га	Лесопатологический выдел	Площадь лесопатологического выдела, га	Вид мероприятия	Рекомендуемый срок проведения мероприятия
Медянское	0	18	32	6,5	1	6,5		

Дата проведения обследования
 Дата составления документа

Исполнитель работ по проведению лесопатологического обследования:
 Инженер-лесопатолог КОГКУ "Кировлесцентр" Усатов Е.А. 

.. Визуальное (рекогносцировочное) лесопатологическое обследование кв.

18

выд. 35

Наземное * Дистанционное

1.1 На площади 14,8 га фактическая таксационная характеристика лесного насаждения

Соответствует (не соответствует) таксационному описанию (нужное подчеркнуть).

Причины несоответствия: Давность лесоустройства

Ведомость участков с выявленными несоответствиями приведена в приложении 1 к Акту.

га:

1.2. Лесные насаждения с нарушенной и утраченной устойчивостью выявлены на площади

Участковое лесничество	Урочище (дача)	Квартал	Выдел	Площадь, га		Причина ослабления повреждения
				с нарушенной устойчивостью	с утраченной устойчивостью	
1	2	3	4	5	6	7
Итого						

Состояние обследованных лесных насаждений приведено в приложениях 1.1 ---1.4 к Акту в зависимости от метода проведения ЛПО

1.3 В обследованных лесных насаждениях прогнозируется:

Прогноз	Площадь, га
1	2
Ослабление лесных насаждений	(---)
Усыхание лесных насаждений различной степени	(---)
Развитие очагов вредных организмов	(---)

1.4. Обнаружено загрязнение лесного участка отходами и выбросами:

Промышленными

Бытовыми

Вид загрязнения	Размеры загрязнения			Объём, кубм	Площадь загрязнения, га
	длина, м	ширина, м	высота, м		
1	2	3	4	5	6

ЗАКЛЮЧЕНИЕ

Оценка текущего санитарного и лесопатологического состояния лесных насаждений, назначенные профилактические мероприятия по защите лесов, заключение о необходимости проведения инструментального ЛПО

Проведено переобследование назначенных ранее санитарно-оздоровительных мероприятий Кв. 18 выд. 35 в 2018 году была назначена ВСР на площади 3,4 причина Короед-типограф

По результатам визуального обследования санитарного и лесопатологического состояния, насаждение не требует СОМ. СКС 1,4

Участковое лесничество	Урочище (дача)	Квартал	Выдел	Площадь выдела, га	Лесопатологический выдел	Площадь лесопатологического выдела, га	Вид мероприятия	Рекомендуемый срок проведения мероприятия
Медянский	0	18	35	14,8	1	14,8		

Дата проведения обследования

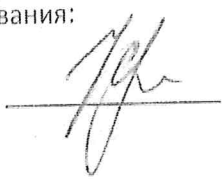
03 10 2024

Дата составления документа

24 10 2024

Исполнитель работ по проведению лесопатологического обследования:

Инженер-лесопатолог КОГКУ "Кировлесцентр" Усатов Е.А.



1. Визуальное (рекогносцировочное) лесопатологическое обследование кв.

22

выд. 28

Наземное Дистанционное

1.1 На площади 4,4 га фактическая таксационная характеристика лесного насаждения

Соответствует (не соответствует) таксационному описанию (нужное подчеркнуть).

Причины несоответствия: Давность лесоустройства

Ведомость участков с выявленными несоответствиями приведена в приложении 1 к Акту.

1.2. Лесные насаждения с нарушенной и утраченной устойчивостью выявлены на площади га:

Участковое лесничество	Урочище (дача)	Квартал	Выдел	Площадь, га		Причина ослабления повреждения
				с нарушенной устойчивостью	с утраченной устойчивостью	
1	2	3	4	5	6	7
Итого						

Состояние обследованных лесных насаждений приведено в приложениях 1.1 ---1.4 к Акту в зависимости от метода проведения ЛПО.

1.3 В обследованных лесных насаждениях прогнозируется:

Прогноз	Площадь, га
1	2
Ослабление лесных насаждений	(---)
Усыхание лесных насаждений различной степени	(---)
Развитие очагов вредных организмов	(---)

1.4. Обнаружено загрязнение лесного участка отходами и выбросами:

Промышленными

Бытовыми

Вид загрязнения	Размеры загрязнения			Объём, кубм	Площадь загрязнения, га
	длина, м	ширина, м	высота, м		
1	2	3	4	5	6

ЗАКЛЮЧЕНИЕ

Оценка текущего санитарного и лесопатологического состояния лесных насаждений, назначенные профилактические мероприятия по защите лесов, заключение о необходимости проведения инструментального ЛПО

Проведено переобследование назначенных ранее санитарно-оздоровительных мероприятий

Кв. 22 выд. 28 в 2018 году была назначена ВСП на площади 4,7 причина Смоляной рак (очаг)

По результатам визуального обследования санитарного и лесопатологического состояния, насаждение не требует СОМ. СКС 1,5

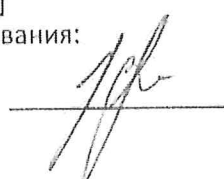
Участковое лесничество	Урочище (дача)	Квартал	Выдел	Площадь выдела, га	Лесопатологический выдел	Площадь лесопатологического выдела, га	Вид мероприятия	Рекомендуемый срок проведения мероприятия
Медянское	0	22	28	4,4	1	4,4		

Дата проведения обследования 03 10 2024

Дата составления документа 24 10 2024

Исполнитель работ по проведению лесопатологического обследования:

Инженер-лесопатолог КОГКУ "Кировлесцентр" Усатов Е.А.



1. Визуальное (рекогносцировочное) лесопатологическое обследование кв.

47

выд. 10

Наземное Дистанционное

1.1 На площади 19 га фактическая таксационная характеристика лесного насаждения соответствует (не соответствует) таксационному описанию(нужное подчеркнуть).
 Причины несоответствия: Давность лесоустройства

Ведомость участков с выявленными несоответствиями приведена в приложении 1 к Акту.

1.2. Лесные насаждения с нарушенной и утраченной устойчивостью выявлены на площади га:

Участковое лесничество	Урочище (дача)	Квартал	Выдел	Площадь, га		Причина ослабления повреждения
				с нарушенной устойчивостью	с утраченной устойчивостью	
1	2	3	4	5	6	7
Итого						

Состояние обследованных лесных насаждений приведено в приложениях 1.1 ---1.4 к Акту в зависимости от метода проведения ЛПО

1.3 В обследованных лесных насаждениях прогнозируется:

Прогноз	Площадь, га
1	2
Ослабление лесных насаждений	(---)
Усыхание лесных насаждений различной степени	(---)
Развитие очагов вредных организмов	(---)

1.4. Обнаружено загрязнение лесного участка отходами и выбросами: Промышленными
 Бытовыми

Вид загрязнения	Размеры загрязнения			Объем, кубм	Площадь загрязнения, га
	длина, м	ширина, м	высота, м		
1	2	3	4	5	6

ЗАКЛЮЧЕНИЕ

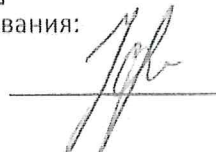
Оценка текущего санитарного и лесопатологического состояния лесных насаждений, назначенные профилактические мероприятия по защите лесов, заключение о необходимости проведения инструментального ЛПО

Проведено переобследование назначенных ранее санитарно-оздоровительных мероприятий Кв. 47 выд. 10 в 2018 году была назначена ССР на площади 19 причина Короед-типограф

По результатам визуального обследования санитарного и лесопатологического состояния, насаждение не требует СОМ. СКС 1,5

Участковое лесничество	Урочище (дача)	Квартал	Выдел	Площадь выдела, га	Лесопатологический выдел	Площадь лесопатологического выдела, га	Вид мероприятия	Рекомендуемый срок проведения мероприятия
Мединское	0	47	10	19	1	19		

Дата проведения обследования 04 10 2024
 Дата составления документа 24 10 2024

Исполнитель работ по проведению лесопатологического обследования:
 Инженер-лесопатолог КОГКУ "Кировлесцентр" Усатов Е.А. 

1. Визуальное (рекогносцировочное) лесопатологическое обследование кв.

51

выд. 84

Наземное * Дистанционное

1.1 На площади га фактическая таксационная характеристика лесного насаждения

Соответствует не соответствует таксационному описанию (нужное подчеркнуть).

Причины несоответствия: Давность лесоустройства

Ведомость участков с выявленными несоответствиями приведена в приложении 1 к Акту.

1.2. Лесные насаждения с нарушенной и утраченной устойчивостью выявлены на площади га:

Участковое лесничество	Урочище (дача)	Квартал	Выдел	Площадь, га		Причина ослабления повреждения
				с нарушенной устойчивостью	с утраченной устойчивостью	
1	2	3	4	5	6	7
Итого						

Состояние обследованных лесных насаждений приведено в приложениях 1.1 ---1.4 к Акту в зависимости от метода проведения ЛПО

1.3 В обследованных лесных насаждениях прогнозируется:

Прогноз	Площадь, га
1	2
Ослабление лесных насаждений	(---)
Усыхание лесных насаждений различной степени	(---)
Развитие очагов вредных организмов	(---)

1.4. Обнаружено загрязнение лесного участка отходами и выбросами:

Промышленными

Бытовыми

Вид загрязнения	Размеры загрязнения			Объем, кубм	Площадь загрязнения, га
	длина, м	ширина, м	высота, м		
1	2	3	4	5	6

ЗАКЛЮЧЕНИЕ

Оценка текущего санитарного и лесопатологического состояния лесных насаждений, назначенные профилактические мероприятия по защите лесов, заключение о необходимости проведения инструментального ЛПО

Проведено переобследование назначенных ранее санитарно-оздоровительных мероприятий
Кв. 51 выд. 84 в 2013 году была назначена ССР
на площади 1 причина Стволовая гниль

По результатам визуального обследования санитарного и лесопатологического состояния, насаждение не требует СОМ. СКС

Участковое лесничество	Урочище (дача)	Квартал	Выдел	Площадь выдела, га	Лесопатологический выдел	Площадь лесопатологического выдела, га	Вид мероприятия	Рекомендуемый срок проведения мероприятия
Медянский	0	51	84	1	1	1		

Дата проведения обследования

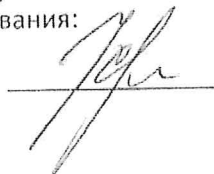
04 10 2024

Дата составления документа

24 10 2024

Исполнитель работ по проведению лесопатологического обследования:

Инженер-лесопатолог КОГКУ "Кировлесцентр" Усатов Е.А.



1. Визуальное (рекогносцировочное) лесопатологическое обследование кв.

51

выд. 85

Наземное * Дистанционное

1.1 На площади га фактическая таксационная характеристика лесного насаждения

Соответствует (не соответствует) таксационному описанию (нужное подчеркнуть).

Причины несоответствия: Давность лесоустройства

Ведомость участков с выявленными несоответствиями приведена в приложении 1 к Акту.

1.2. Лесные насаждения с нарушенной и утраченной устойчивостью выявлены на площади га:

Участковое лесничество	Урочище (дача)	Квартал	Выдел	Площадь, га		Причина ослабления повреждения
				с нарушенной устойчивостью	с утраченной устойчивостью	
1	2	3	4	5	6	7
Итого						

Состояние обследованных лесных насаждений приведено в приложениях 1.1 ---1.4 к Акту в зависимости от метода проведения ЛПО

1.3 В обследованных лесных насаждениях прогнозируется:

Прогноз	Площадь, га
1	2
Ослабление лесных насаждений	(---)
Усыхание лесных насаждений различной степени	(---)
Развитие очагов вредных организмов	(---)

1.4. Обнаружено загрязнение лесного участка отходами и выбросами:

Промышленными

Бытовыми

Вид загрязнения	Размеры загрязнения			Объём, кубм	Площадь загрязнения, га
	длина, м	ширина, м	высота, м		
1	2	3	4	5	6

ЗАКЛЮЧЕНИЕ

Оценка текущего санитарного и лесопатологического состояния лесных насаждений, назначенные профилактические мероприятия по защите лесов, заключение о необходимости проведения инструментального ЛПО

Проведено переобследование назначенных ранее санитарно-оздоровительных мероприятий

Кв. 51 выд. 85 в 2013 году была назначена ССР

на площади 1 причина Стволовая гниль

По результатам визуального обследования санитарного и лесопатологического состояния, насаждение не требует СОМ. СКС

Участковое лесничество	Урочище (дача)	Квартал	Выдел	Площадь выдела, га	Лесопатологический выдел	Площадь лесопатологического выдела, га	Вид мероприятия	Рекомендуемый срок проведения мероприятия
Медянский	0	51	85	1	1	1		

Дата проведения обследования

04 10 2024

Дата составления документа

24 10 2024

Исполнитель работ по проведению лесопатологического обследования:

Инженер-лесопатолог КОГКУ "Кировлесцентр" Усатов Е.А.



1. Визуальное (рекогносцировочное) лесопатологическое обследование кв.

71

выд. 23

Наземное

Дистанционное

1.1 На площади 2,8 га фактическая таксационная характеристика лесного насаждения

Соответствует (не соответствует) таксационному описанию (нужное подчеркнуть).

Причины несоответствия: Давность лесоустройства

Ведомость участков с выявленными несоответствиями приведена в приложении 1 к Акту.

1.2. Лесные насаждения с нарушенной и утраченной устойчивостью выявлены на площади

га:

Участковое лесничество	Урочище (дача)	Квартал	Выдел	Площадь, га		Причина ослабления повреждения
				с нарушенной устойчивостью	с утраченной устойчивостью	
1	2	3	4	5	6	7
Итого						

Состояние обследованных лесных насаждений приведено в приложениях 1.1 ---1.4 к Акту в зависимости от метода проведения ЛПО

1.3 В обследованных лесных насаждениях прогнозируется:

Прогноз	Площадь, га
1	2
Ослабление лесных насаждений	(---)
Усыхание лесных насаждений различной степени	(---)
Развитие очагов вредных организмов	(---)

1.4. Обнаружено загрязнение лесного участка отходами и выбросами:

Промышленными

Бытовыми

Вид загрязнения	Размеры загрязнения			Объем, кубм	Площадь загрязнения, га
	длина, м	ширина, м	высота, м		
1	2	3	4	5	6

ЗАКЛЮЧЕНИЕ

Оценка текущего санитарного и лесопатологического состояния лесных насаждений, назначенные профилактические мероприятия по защите лесов, заключение о необходимости проведения инструментального ЛПО

Проведено переобследование назначенных ранее санитарно-оздоровительных мероприятий.

Кв. 71 выд. 23 в 2008 году была назначена УЗ

на площади 5,3 причина Короед-типограф

По результатам визуального обследования санитарного и лесопатологического состояния, насаждение не требует СОМ. СКС 1,4

Участковое лесничество	Урочище (дача)	Квартал	Выдел	Площадь выдела, га	Лесопатологический выдел	Площадь лесопатологического выдела, га	Вид мероприятия	Рекомендуемый срок проведения мероприятия
Медянское	0	71	23	2,8	1	2,8		

Дата проведения обследования

04 10 2024

Дата составления документа

24 10 2024

Исполнитель работ по проведению лесопатологического обследования:

Инженер-лесопатолог КОГКУ "Кировлесцентр" Усатов Е.А.



1. Визуальное (рекогносцировочное) лесопатологическое обследование кв.

71

выд. 26

Наземное * Дистанционное

1.1 На площади 0,4 га фактическая таксационная характеристика лесного насаждения

Соответствует (не соответствует) таксационному описанию (нужное подчеркнуть).

Причины несоответствия: Давность лесоустройства

Ведомость участков с выявленными несоответствиями приведена в приложении 1 к Акту.

1.2. Лесные насаждения с нарушенной и утраченной устойчивостью выявлены на площади

га:

Участковое лесничество	Урочище (дача)	Квартал	Выдел	Площадь, га		Причина ослабления повреждения
				с нарушенной устойчивостью	с утраченной устойчивостью	
1	2	3	4	5	6	7
Итого						

Состояние обследованных лесных насаждений приведено в приложениях 1.1 ---1.4 к Акту в зависимости от метода проведения ЛПО

1.3 В обследованных лесных насаждениях прогнозируется:

Прогноз	Площадь, га
1	2
Ослабление лесных насаждений	(---)
Усыхание лесных насаждений различной степени	(---)
Развитие очагов вредных организмов	(---)

1.4. Обнаружено загрязнение лесного участка отходами и выбросами:

Промышленными

Бытовыми

Вид загрязнения	Размеры загрязнения			Объем, кубм	Площадь загрязнения, га
	длина, м	ширина, м	высота, м		
1	2	3	4	5	6

ЗАКЛЮЧЕНИЕ

Оценка текущего санитарного и лесопатологического состояния лесных насаждений, назначенные профилактические мероприятия по защите лесов, заключение о необходимости проведения инструментального ЛПО

Проведено переобследование назначенных ранее санитарно-оздоровительных мероприятий

Кв. 71 выд. 26 в 2008 году была назначена УЗ на площади 0,4 причина Короед-типограф

По результатам визуального обследования санитарного и лесопатологического состояния, насаждение не требует СОМ. СКС

Участковое лесничество	Урочище (дача)	Квартал	Выдел	Площадь выдела, га	Лесопатологический выдел	Площадь лесопатологического выдела, га	Вид мероприятия	Рекомендуемый срок проведения мероприятия
Медянское	0	71	26	0,4	1	0,4		

Дата проведения обследования

04 10 2024

Дата составления документа

24 10 2024

Исполнитель работ по проведению лесопатологического обследования:

Инженер-лесопатолог КОГКУ "Кировлесцентр" Усатов Е.А.



1. Визуальное (рекогносцировочное) лесопатологическое обследование кв.

71

выд. 28

Наземное Дистанционное

1.1 На площади 0,1 га фактическая таксационная характеристика лесного насаждения

Соответствует (не соответствует) таксационному описанию(нужное подчеркнуть).

Причины несоответствия: Давность лесоустройства

Ведомость участков с выявленными несоответствиями приведена в приложении 1 к Акту.

1.2. Лесные насаждения с нарушенной и утраченной устойчивостью выявлены на площади

га:

Участковое лесничество	Урочище (дача)	Квартал	Выдел	Площадь, га		Причина ослабления повреждения
				с нарушенной устойчивостью	с утраченной устойчивостью	
1	2	3	4	5	6	7
Итого						

Состояние обследованных лесных насаждений приведено в приложениях 1.1 ---1.4 к Акту в зависимости от метода проведения ЛПО

1.3 В обследованных лесных насаждениях прогнозируется:

Прогноз	Площадь, га
1	2
Ослабление лесных насаждений	(---)
Усыхание лесных насаждений различной степени	(---)
Развитие очагов вредных организмов	(---)

1.4. Обнаружено загрязнение лесного участка отходами и выбросами:

Промышленными

Бытовыми

Вид загрязнения	Размеры загрязнения			Объем, кубм	Площадь загрязнения, га
	длина, м	ширина, м	высота, м		
1	2	3	4	5	6

ЗАКЛЮЧЕНИЕ

Оценка текущего санитарного и лесопатологического состояния лесных насаждений, назначенные профилактические мероприятия по защите лесов, заключение о необходимости проведения инструментального ЛПО

Проведено переобследование назначенных ранее санитарно-оздоровительных мероприятий

Кв. 71 выд. 28 в 2008 году была назначена УЗ

на площади 0,1 причина Короед-типограф

По результатам визуального обследования санитарного и лесопатологического состояния, насаждение не требует СОМ. СКС 1,3

Участковое лесничество	Урочище (дача)	Квартал	Выдел	Площадь выдела, га	Лесопатологический выдел	Площадь лесопатологического выдела, га	Вид мероприятия	Рекомендуемый срок проведения мероприятия
Медянское	0	71	28	0,1	1	0,1		

Дата проведения обследования

04 10 2024

Дата составления документа

24 10 2024

Исполнитель работ по проведению лесопатологического обследования:

Инженер-лесопатолог КОГКУ "Кировлесцентр" Усатов Е.А.



1. Визуальное (рекогносцировочное) лесопатологическое обследование кв.

71

выд. 56

Наземное * Дистанционное

1.1 На площади га фактическая таксационная характеристика лесного насаждения

Соответствует (не соответствует) таксационному описанию (нужное подчеркнуть).

Причины несоответствия: Давность лесоустройства

Ведомость участков с выявленными несоответствиями приведена в приложении 1 к Акту.

1.2. Лесные насаждения с нарушенной и утраченной устойчивостью выявлены на площади га:

Участковое лесничество	Урочище (дача)	Квартал	Выдел	Площадь, га		Причина ослабления повреждения
				с нарушенной устойчивостью	с утраченной устойчивостью	
1	2	3	4	5	6	7
Итого						

Состояние обследованных лесных насаждений приведено в приложениях 1.1 ----1.4 к Акту в зависимости от метода проведения ЛПО

1.3 В обследованных лесных насаждениях прогнозируется:

Прогноз	Площадь, га
1	2
Ослабление лесных насаждений	(---)
Усыхание лесных насаждений различной степени	(----)
Развитие очагов вредных организмов	(---)

1.4. Обнаружено загрязнение лесного участка отходами и выбросами:

Промышленными

Бытовыми

Вид загрязнения	Размеры загрязнения			Объем, кубм	Площадь загрязнения, га
	длина, м	ширина, м	высота, м		
1	2	3	4	5	6

ЗАКЛЮЧЕНИЕ

Оценка текущего санитарного и лесопатологического состояния лесных насаждений, назначенные профилактические мероприятия по защите лесов, заключение о необходимости проведения инструментального ЛПО

Проведено переобследование назначенных ранее санитарно-оздоровительных мероприятий

Кв. 71 выд. 56 в 2008 году была назначена УЗ

на площади 0,6 причина Короед-типограф

По результатам визуального обследования санитарного и лесопатологического состояния, насаждение не требует СОМ. СКС

Участковое лесничество	Урочище (дача)	Квартал	Выдел	Площадь выдела, га	Лесопатологический выдел	Площадь лесопатологического выдела, га	Вид мероприятия	Рекомендуемый срок проведения мероприятия
Медянское	0	71	56	0,6	1	0,6		

Дата проведения обследования

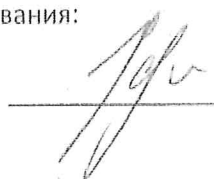
04 10 2024

Дата составления документа

24 10 2024

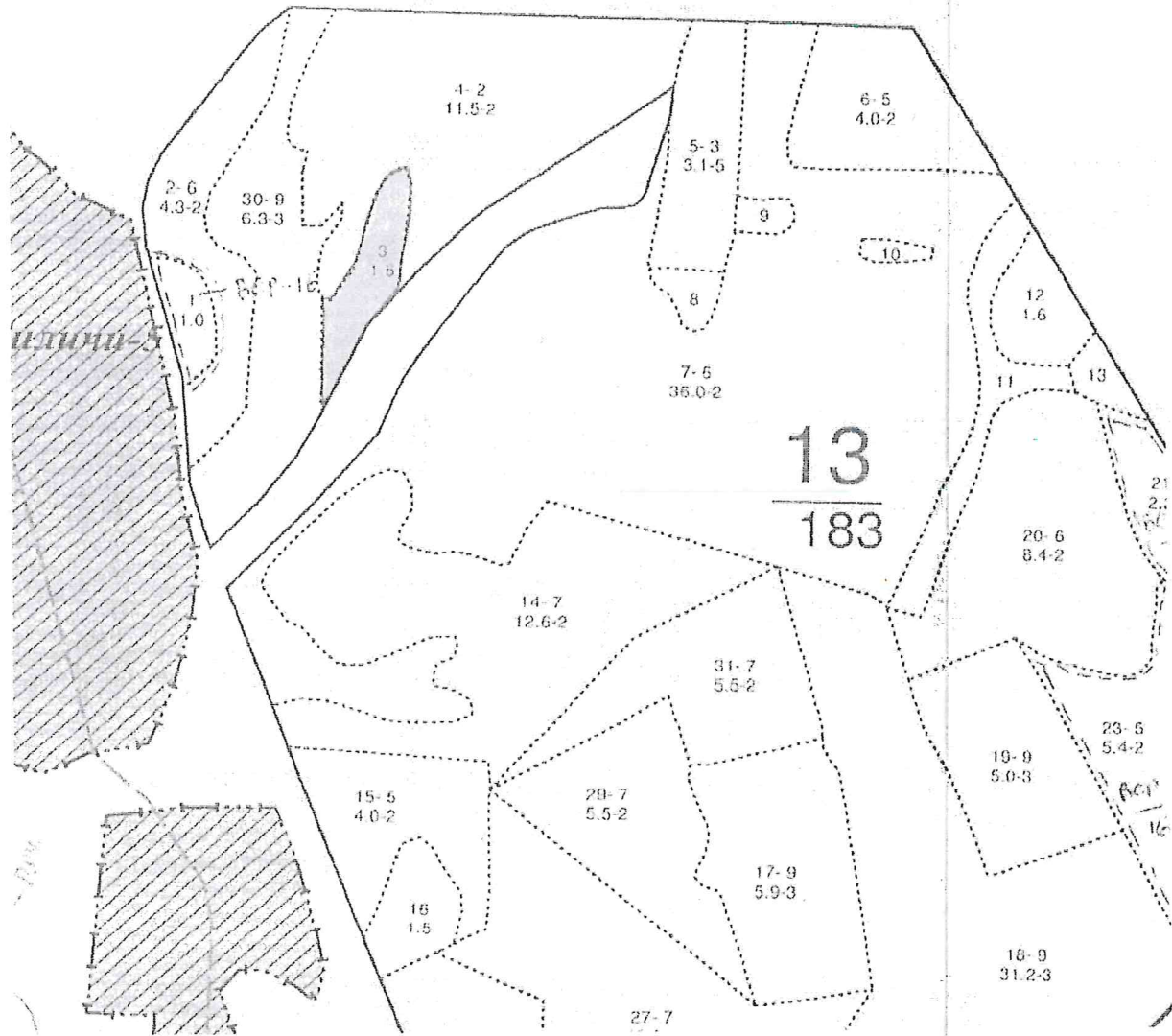
Исполнитель работ по проведению лесопатологического обследования:

Инженер-лесопатолог КОГКУ "Кировлесцентр" Усатов Е.А.



Абрис участка леса
в кв. выд. лесопатологический выдел лесничество
 участковое лесничество
 Урочище(лесная дача)

Масштаб 1:10000



Условные обозначения:

участок, намечаемый в сплошную санитарную рубку/ без назначения

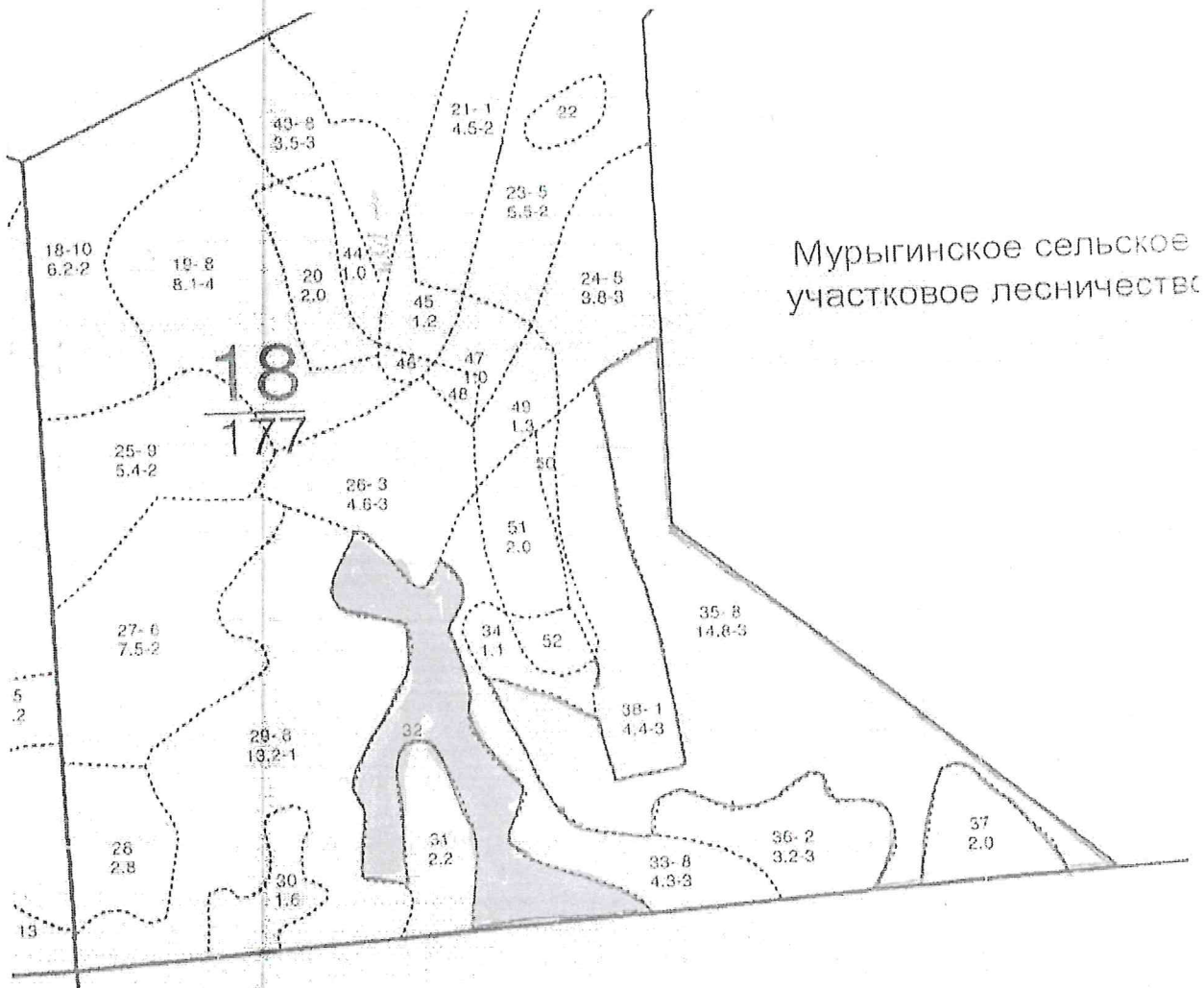
Исполнитель работ по проведению лесопатологического исследования:

ФИО Усатов Е.А.
Дата составления документа

Подпись

Абрис участка леса
в кв. выд. лесопатологический выдел лесничество
 участковое лесничество
 Урочище(лесная дача)

Масштаб 1:10000



Условные обозначения:

участок, намечаемый в сплошную санитарную рубку/ без назначения

Исполнитель работ по проведению лесопатологического исследования:

ФИО Усатов Е.А.
Дата составления документа

Подпись

Абрис участка леса
в кв. выд. лесопатологический выдел лесничество
 участковое лесничество
 Урочище(лесная дача)

Масштаб 1:10000



Условные обозначения:

участок, намечаемый в сплошную санитарную рубку/ без назначения

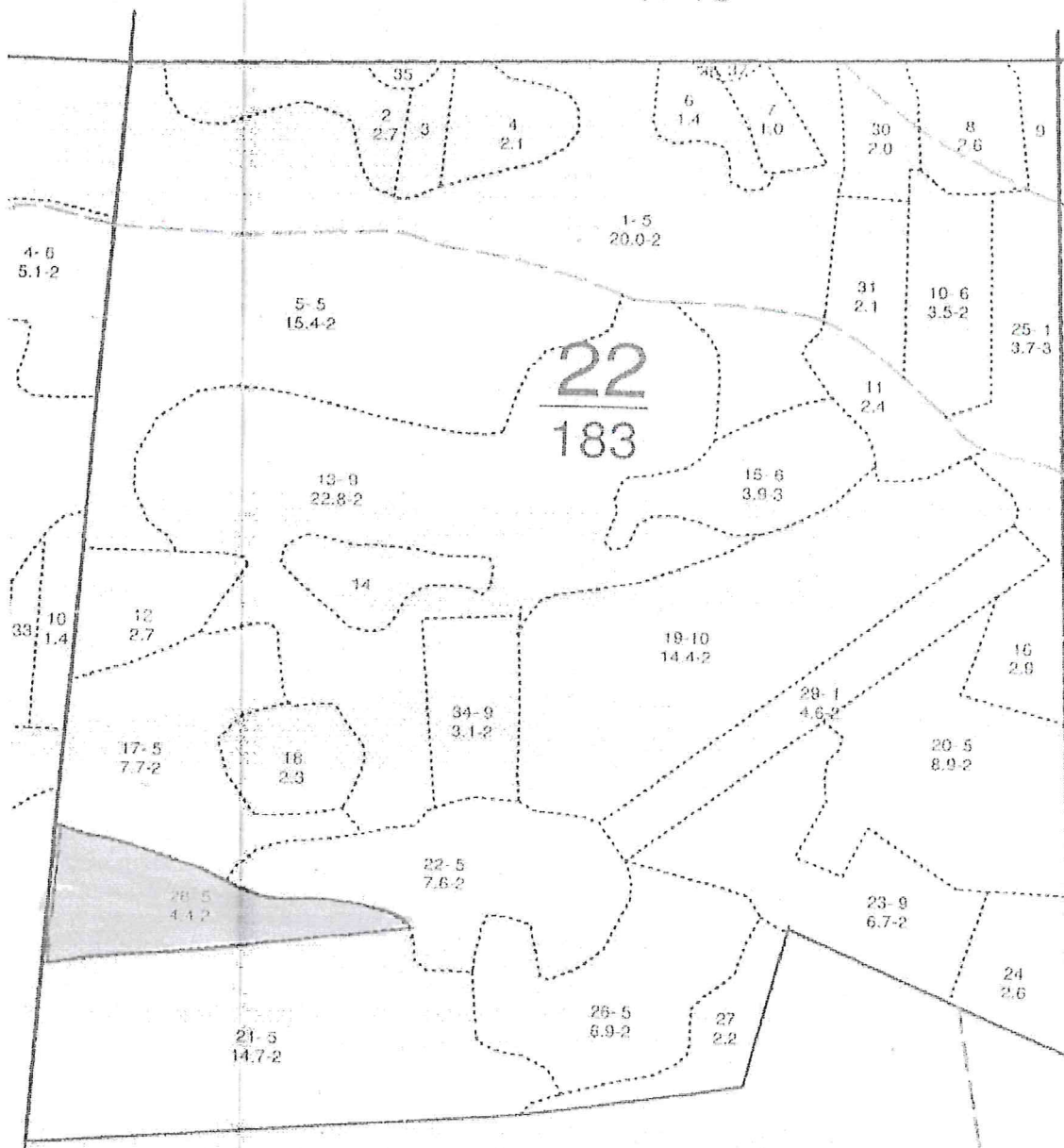
Исполнитель работ по проведению лесопатологического исследования:

ФИО Усатов Е.А.

Дата составления документа

Подпись

Абрис участка леса
в кв. выд. лесопатологический выдел лесничество
 участковое лесничество
 Урочище(лесная дача)
Масштаб 1:10000



Условные обозначения:

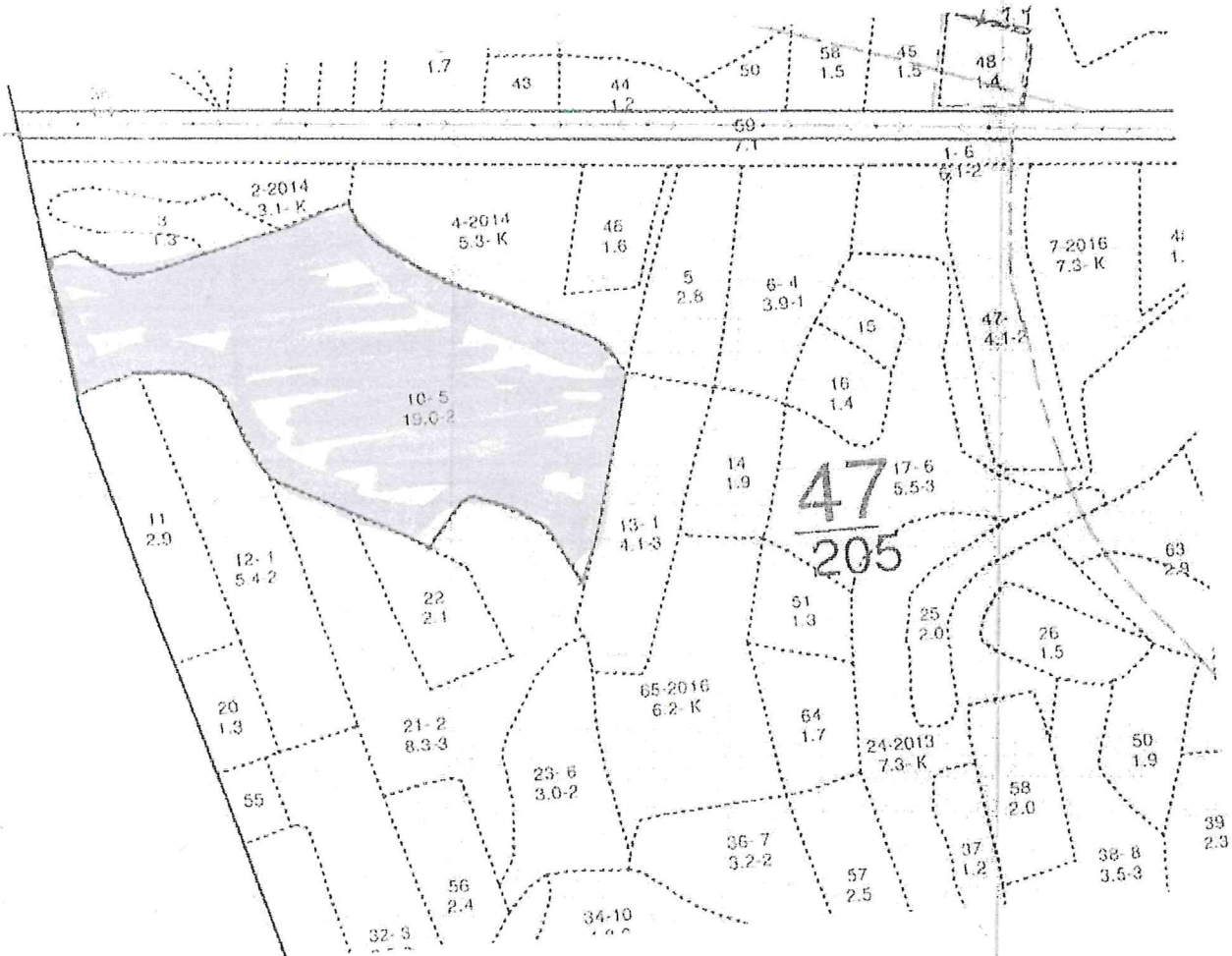
участок, намечаемый в сплошную санитарную рубку/ без назначения
Исполнитель работ по проведению лесопатологического исследования:

ФИО Усатов Е.А.
Дата составления документа

Подпись

Абрис участка леса
в кв. выд. лесопатологический выдел лесничество
 участковое лесничество
 Урочище(лесная дача)

Масштаб 1:10000



Условные обозначения:

участок, намечаемый в сплошную санитарную рубку/ без назначения

Исполнитель работ по проведению лесопатологического исследования:

ФИО Усатов Е.А.

Подпись

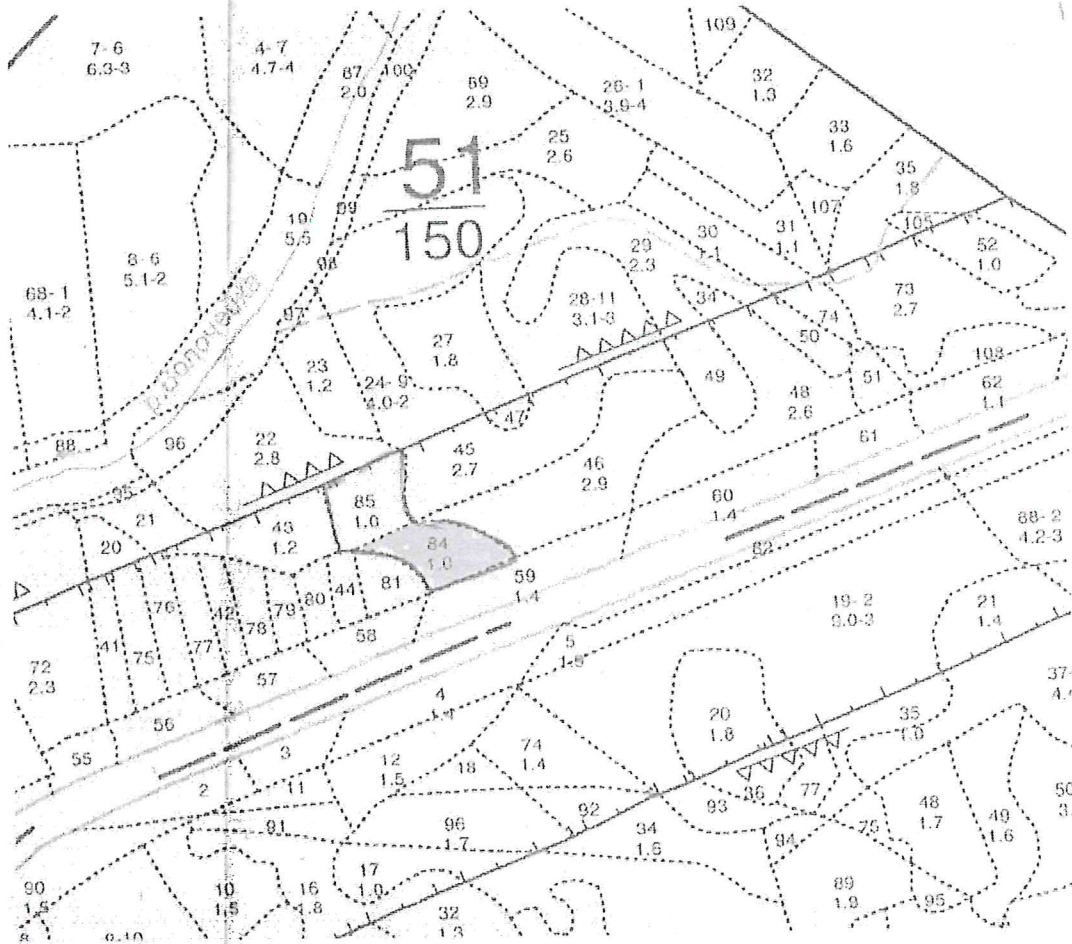
Дата составления документа

Абрис участка леса
в кв. выд. лесопатологический выдел лесничество

участковое лесничество

Урочище(лесная дача)

Масштаб 1:10000



Условные обозначения:

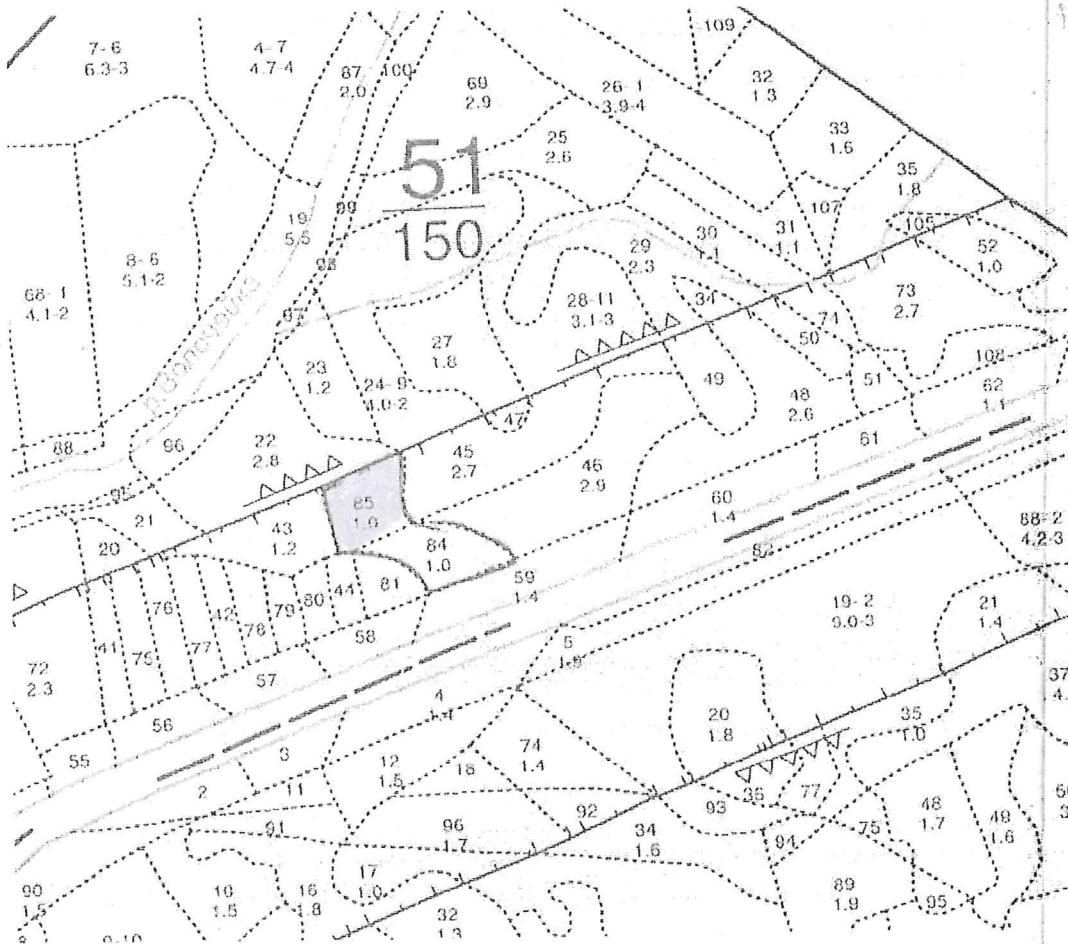
участок, намечаемый в сплошную санитарную рубку/ без назначения

Исполнитель работ по проведению лесопатологического исследования:

ФИО Усатов Е.А.
Дата составления документа

Подпись

Абрис участка леса
в кв. выд. лесопатологический выдел лесничество
 участковое лесничество
 Урочище(лесная дача)
Масштаб 1:10000



Условные обозначения:

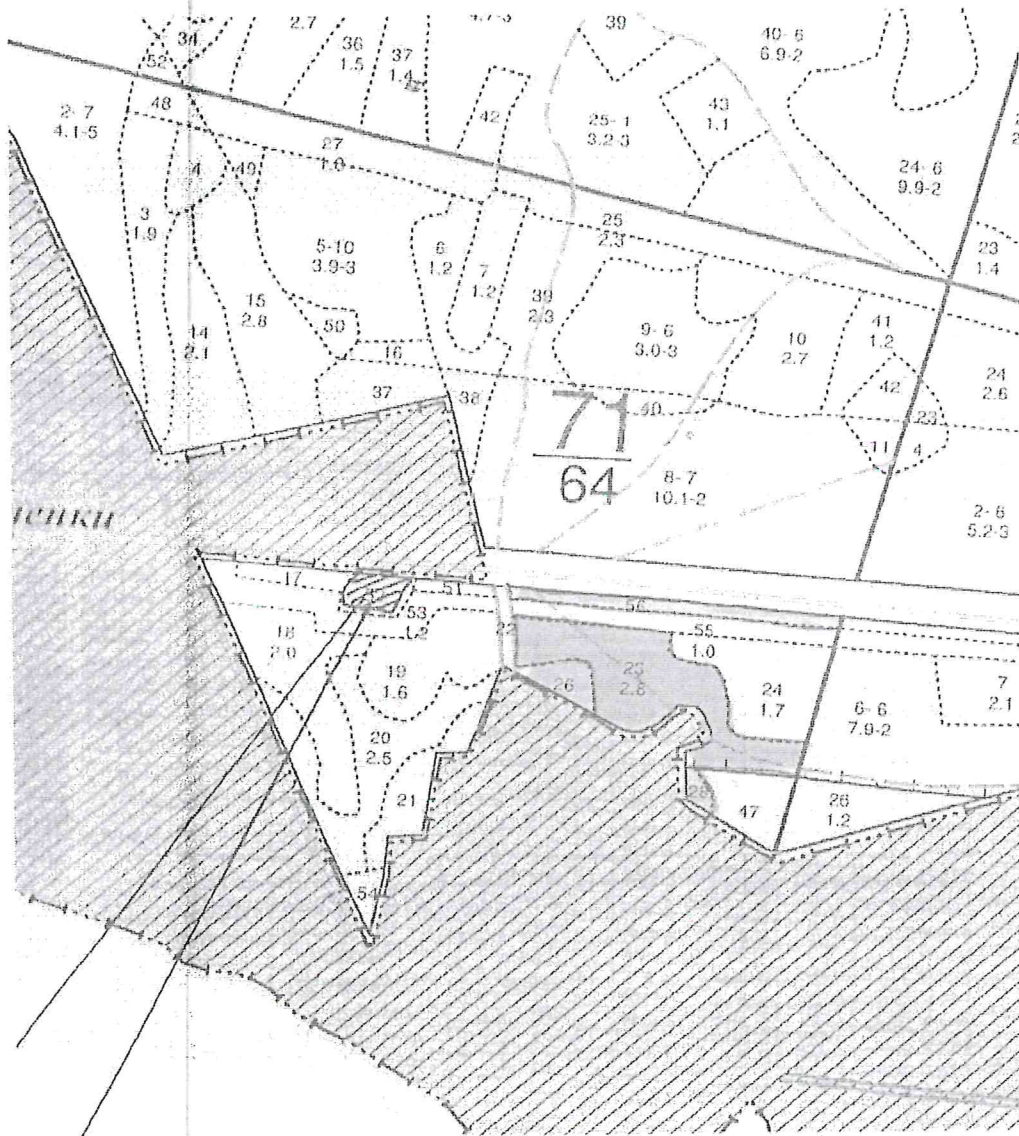
участок, намечаемый в сплошную санитарную рубку/ без назначения
Исполнитель работ по проведению лесопатологического исследования:

ФИО Усатов Е.А.
Дата составления документа

Подпись

Абрис участка леса
в кв. выд. лесопатологический выдел лесничество
 участковое лесничество
 Урочище(лесная дача)

Масштаб 1:10000



Условные обозначения:

участок, намечаемый в сплошную санитарную рубку/ без назначения

Исполнитель работ по проведению лесопатологического исследования:

ФИО Усатов Е.А.
Дата составления документа

Подпись

Абрис участка леса

в кв. **71** выд. **26**

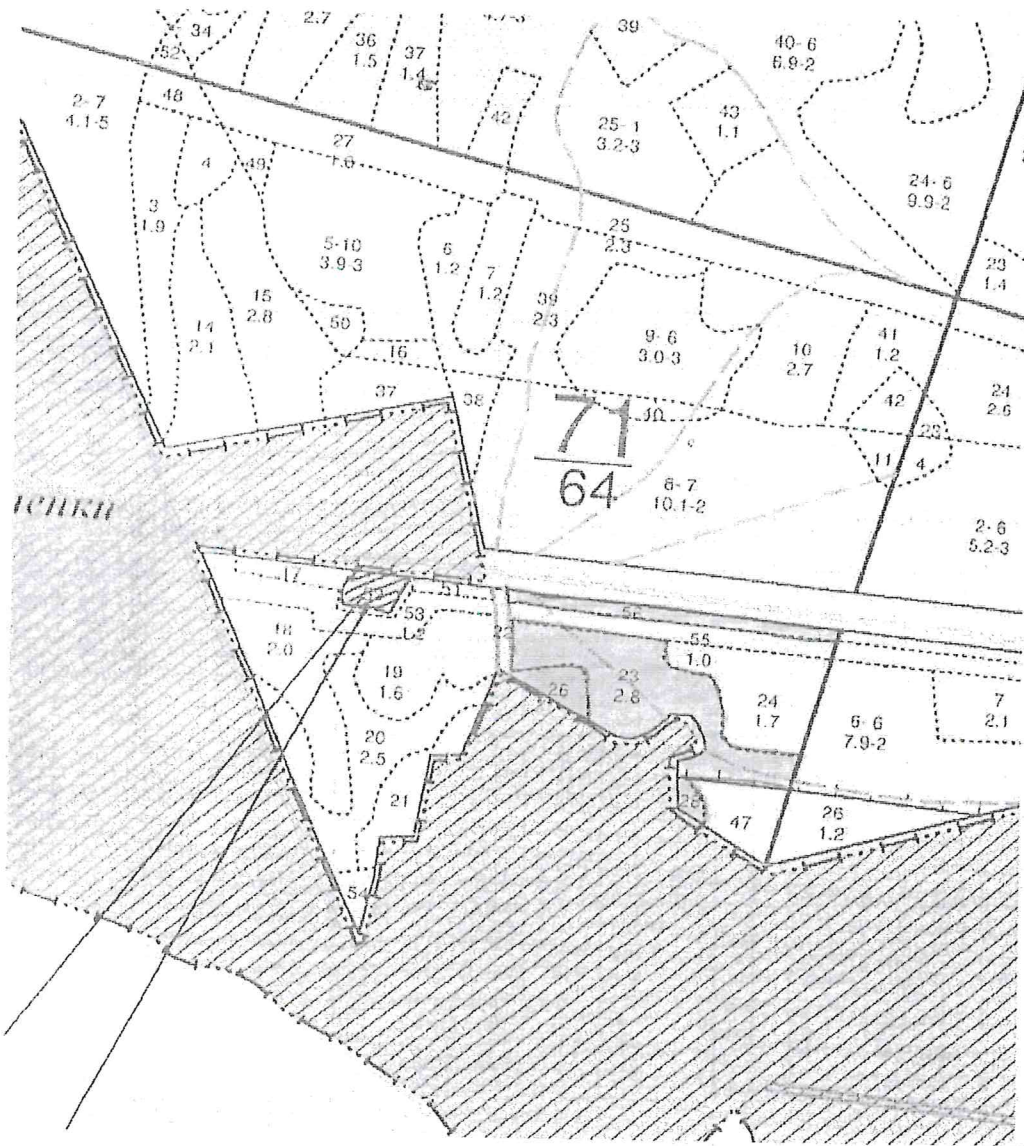
лесопатологический выдел **1**

Парковое лесничество

Медянское участковое лесничество

0 Урочище(лесная дача)

Масштаб 1:10000



Условные обозначения:

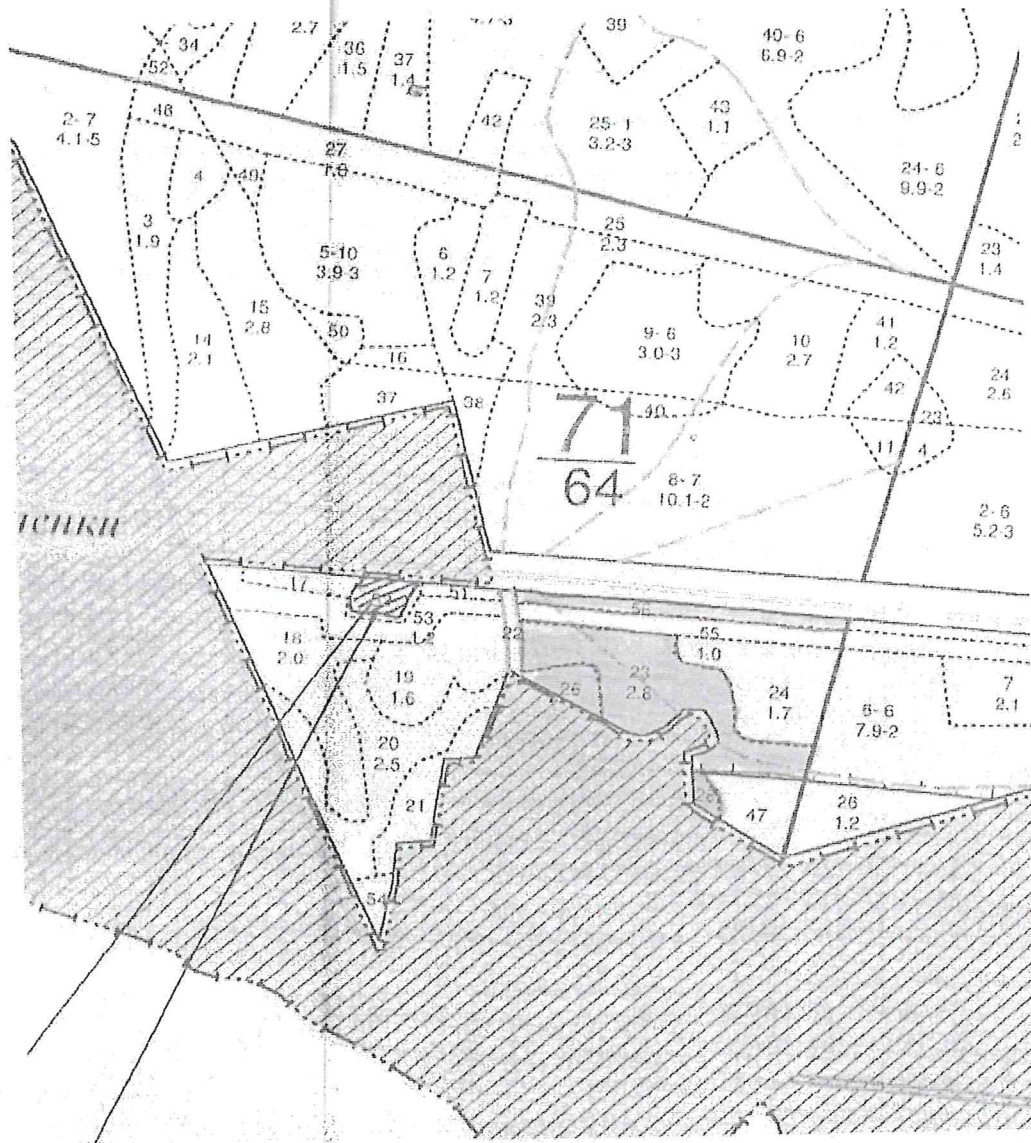
участок, намечаемый в сплошную санитарную рубку/ без назначения

Исполнитель работ по проведению лесопатологического исследования:

ФИО Усатов Е.А.
Дата составления документа

Подпись
24 10 2024

Абрис участка леса
в кв. **71** выд. **28** лесопатологический выдел **1** **Парковое** лесничество
Медянское участковое лесничество
0 Урочище(лесная дача)
Масштаб 1:10000



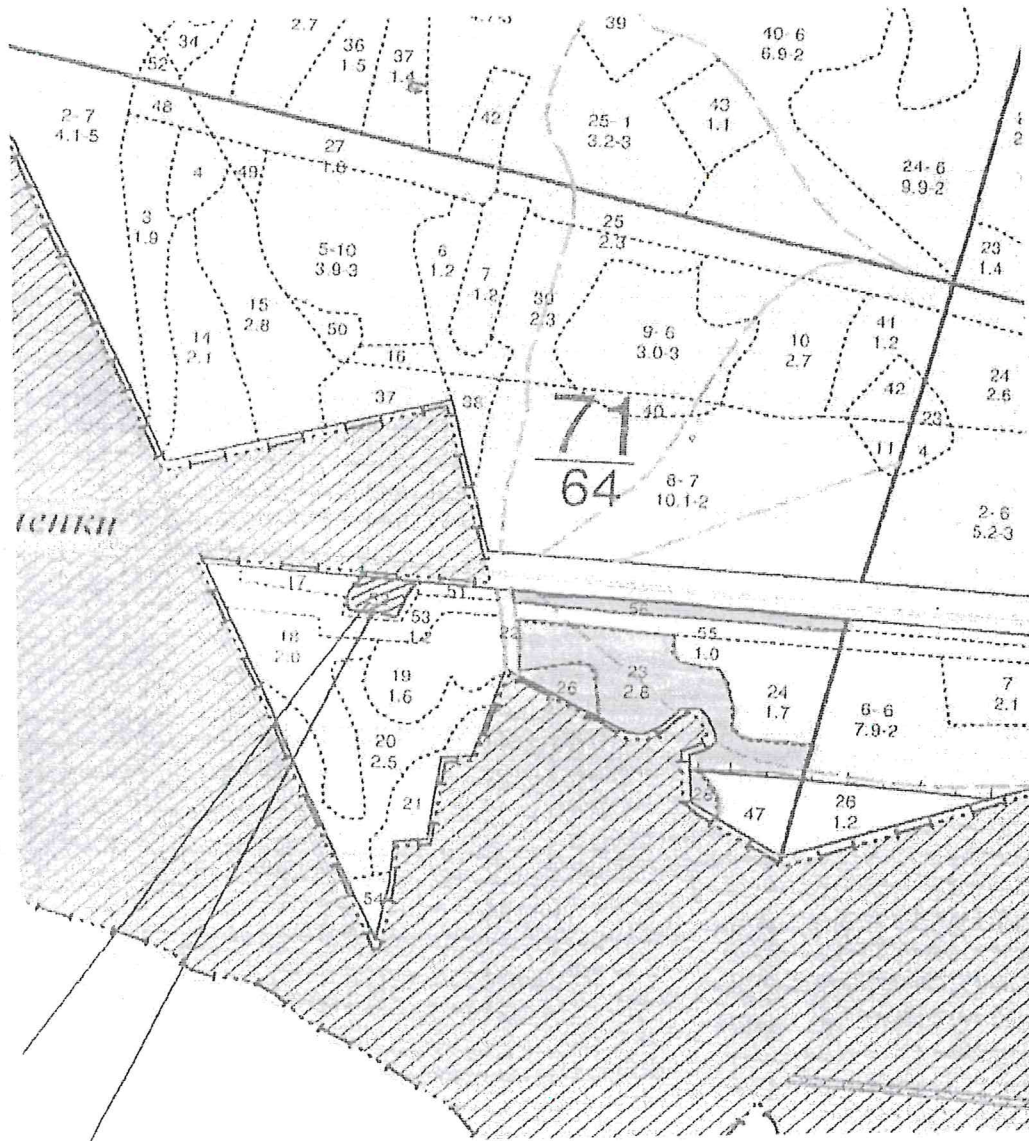
Условные обозначения:

участок, намечаемый в сплошную санитарную рубку/ без назначения
Исполнитель работ по проведению лесопатологического исследования:

ФИО Усатов Е.А.
Дата составления документа

Подпись
24 10 2024

Абрис участка леса
в кв. **71** выд. **56** лесопатологический выдел **1** **Парковое** лесничество
Медянского участкового лесничества
0 Урочище(лесная дача)
Масштаб 1:10000



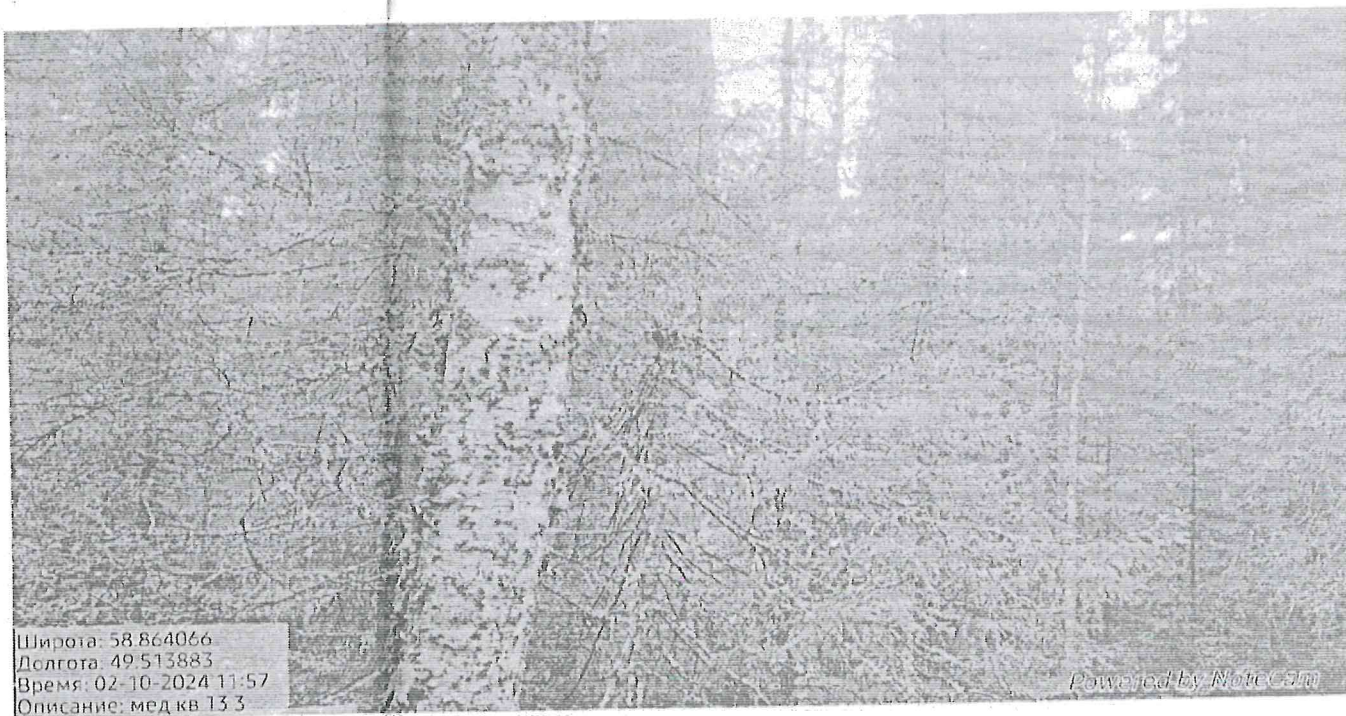
Условные обозначения:
участок, намечаемый в сплошную санитарную рубку/ без назначения
Исполнитель работ по проведению лесопатологического исследования:

ФИО Усатов Е.А.
Дата составления документа

Подпись _____
24 10 2024

Приложение "4"
к акту лесопатологического обследования

Фотофиксация	Медянское	участковое лесничество	
	0	урочище(лесная дача)	
квартал	13	выдел	3



Широта: 58.864066
Долгота: 49.513883
Время: 02-10-2024 11:57
Описание: мед кв 13.3

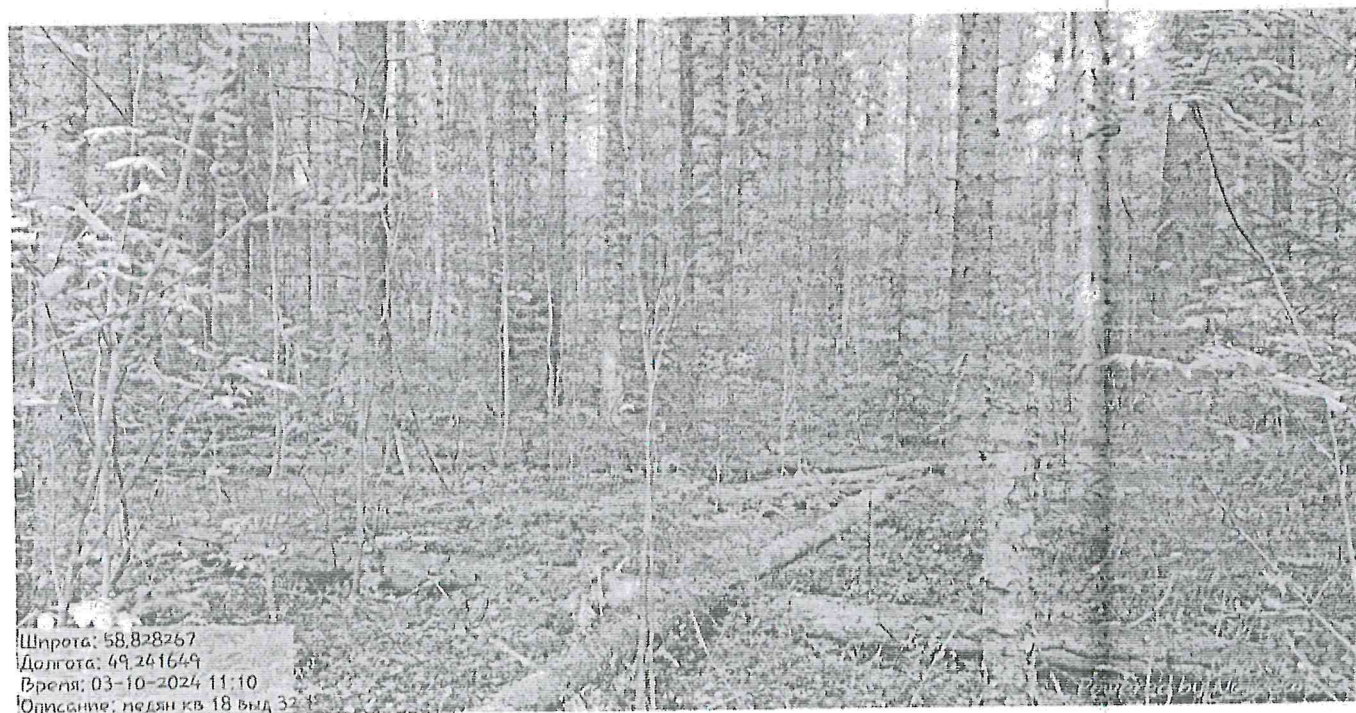
Powered by NoteCSM

Исполнитель работ по проведению лесопатологического обследования:

Инженер-лесопатолог КОГКУ "Кировлесцентр" Усатов Е.А.

Приложение "4"
к акту лесопатологического обследования

Фотофиксация квартал	Медянское		участковое лесничество урочище(лесная дача)
	0		
	18	выдел 32	

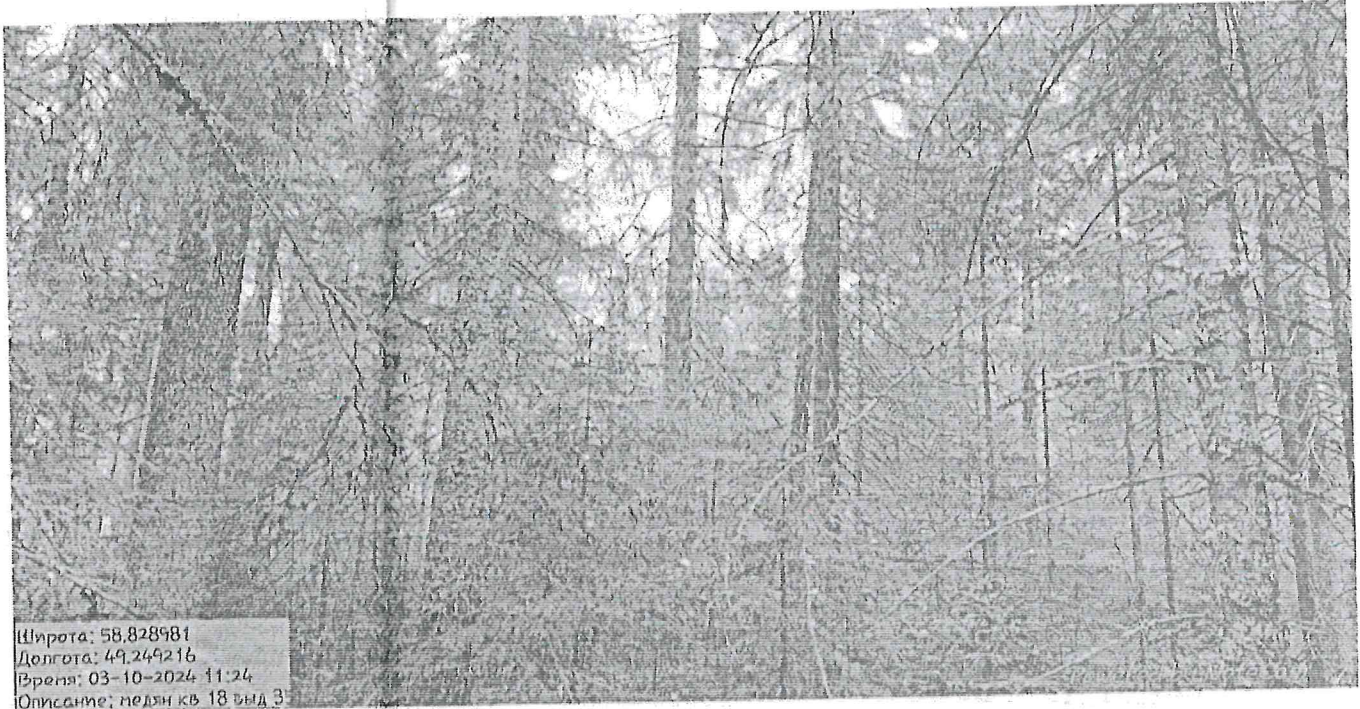


Исполнитель работ по проведению лесопатологического обследования:


Инженер-лесопатолог КОГКУ "Кировлесцентр" Усатов Е.А.

Приложение "4"
к акту лесопатологического обследования

Фотофиксация	Медянского		участковое лесничество урочище(лесная дача)
	0		
квартал	18	выдел	35



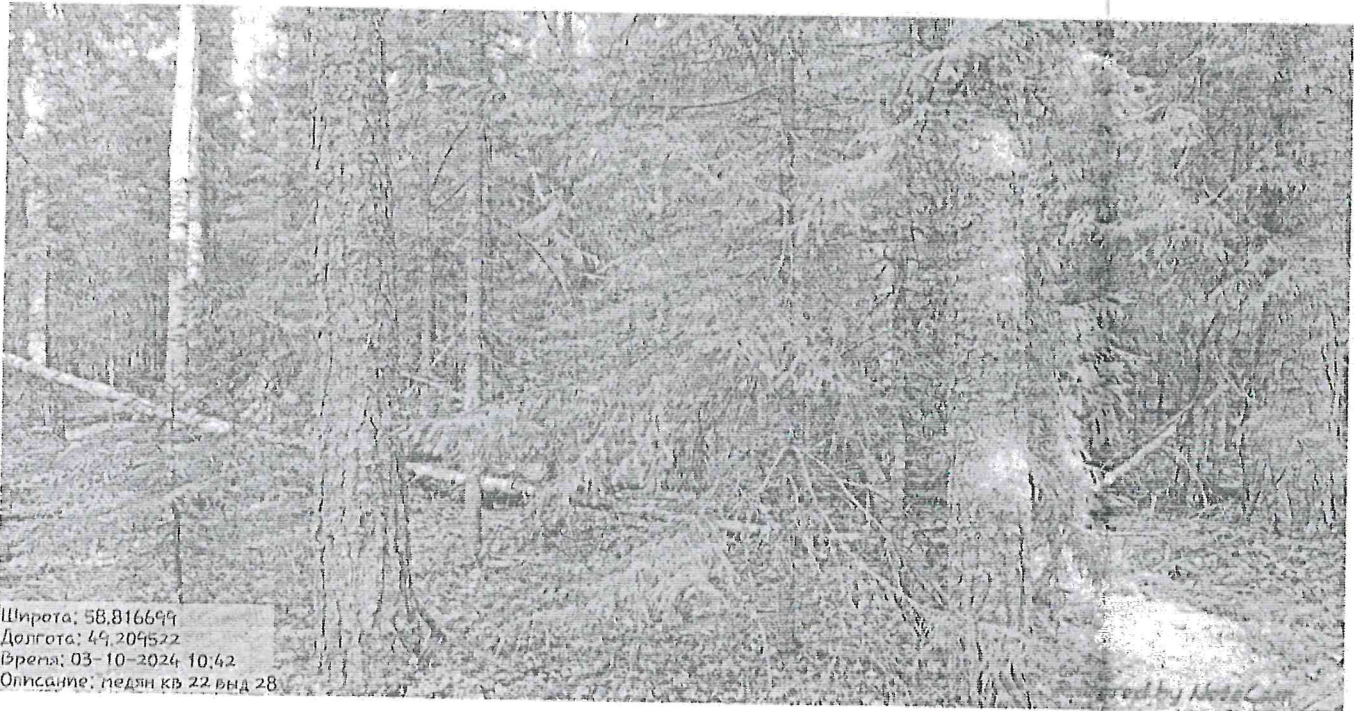
Исполнитель работ по проведению лесопатологического обследования:

Инженер-лесопатолог КОГКУ "Кировлесцентр" Усатов Е.А. 

Фотофиксация

Медянское		участковое лесничество
0		
квартал	22 выдел	28

урочище(лесная дача)



Исполнитель работ по проведению лесопатологического обследования:

Инженер-лесопатолог КОГКУ "Кировлесцентр" Усатов Е.А.

Приложение "4"
к акту лесопатологического обследования

Фотофиксация

Медянское	
0	
47	выдел 10

 участковое лесничество
урочище(лесная дача)



Исполнитель работ по проведению лесопатологического обследования:

Инженер-лесопатолог КОГКУ "Кировлесцентр" Усатов Е.А.

Приложение "4"
к акту лесопатологического обследования

Фотофиксация квартал	Медянское		участковое лесничество урочище(лесная дача)
	0		
	51	выдел	84



Исполнитель работ по проведению лесопатологического обследования:

Инженер-лесопатолог КОГКУ "Кировлесцентр" Усатов Е.А.

Приложение "4"
к акту лесопатологического обследования

Фотофиксация:

Медянское	
0	
51 квартал	выдел 85

 участковое лесничество
урочище(лесная дача)

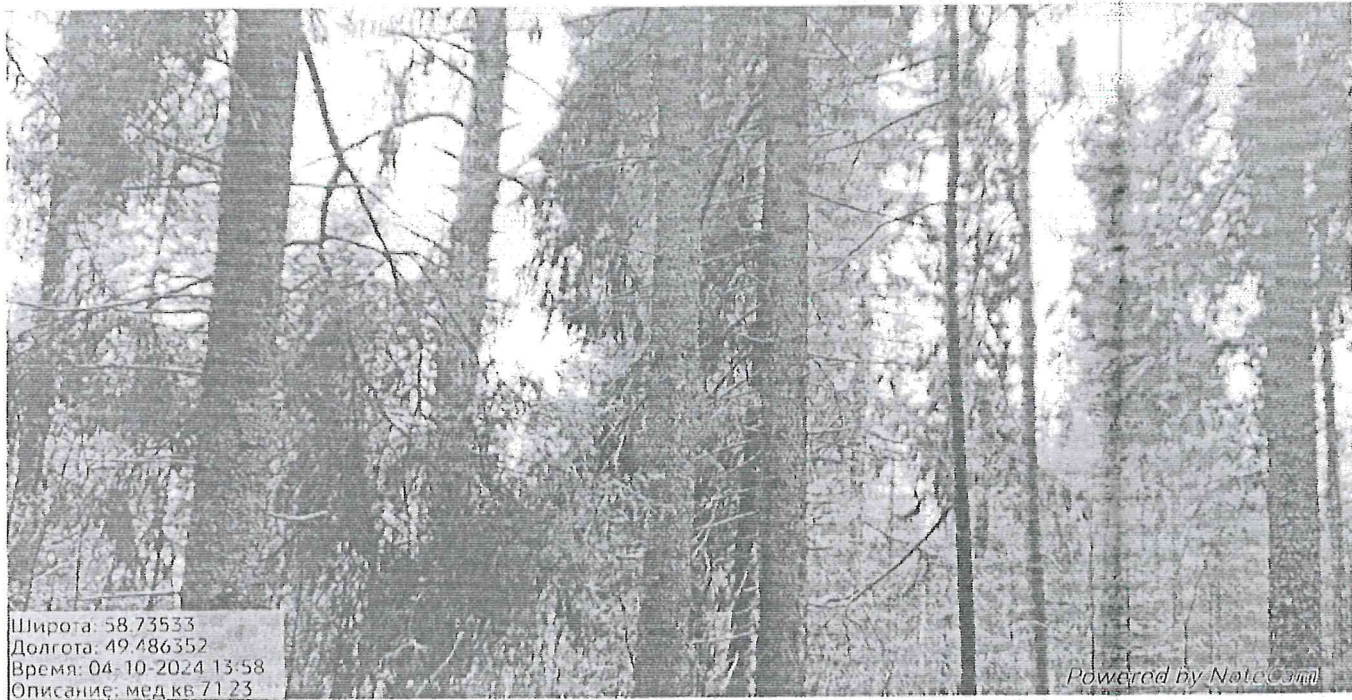


Исполнитель работ по проведению лесопатологического обследования:

Инженер-лесопатолог КОГКУ "Кировлесцентр" Усатов Е.А. _____

Приложение "4"
к акту лесопатологического обследования

Фотофиксация квартал	Медянское		участковое лесничество урочище(лесная дача)
	0		
	71	выдел 23	



Исполнитель работ по проведению лесопатологического обследования:

Инженер-лесопатолог КОГКУ "Кировлесцентр" Усатов Е.А. _____

Приложение "4"
к акту лесопатологического обследования

Фотофиксация	Медянское		участковое лесничество урочище(лесная дача)
	0		
квартал	71	выдел	26



Широта: 58.735129
Долгота: 49.483264
Время: 04-10-2024 12:21
Описание: мед кв 71 26

Исполнитель работ по проведению лесопатологического обследования:

Инженер-лесопатолог КОГКУ "Кировлесцентр" Усатов Е.А.

Приложение "4"
к акту лесопатологического обследования

Фотофиксация

Медянское	участковое лесничество
0	урочище(лесная дача)
71 квартал	выдел 28



Широта: 58.735054
Долгота: 49.484094
Время: 04-10-2024 12:37
Описание: мед кв 71 28

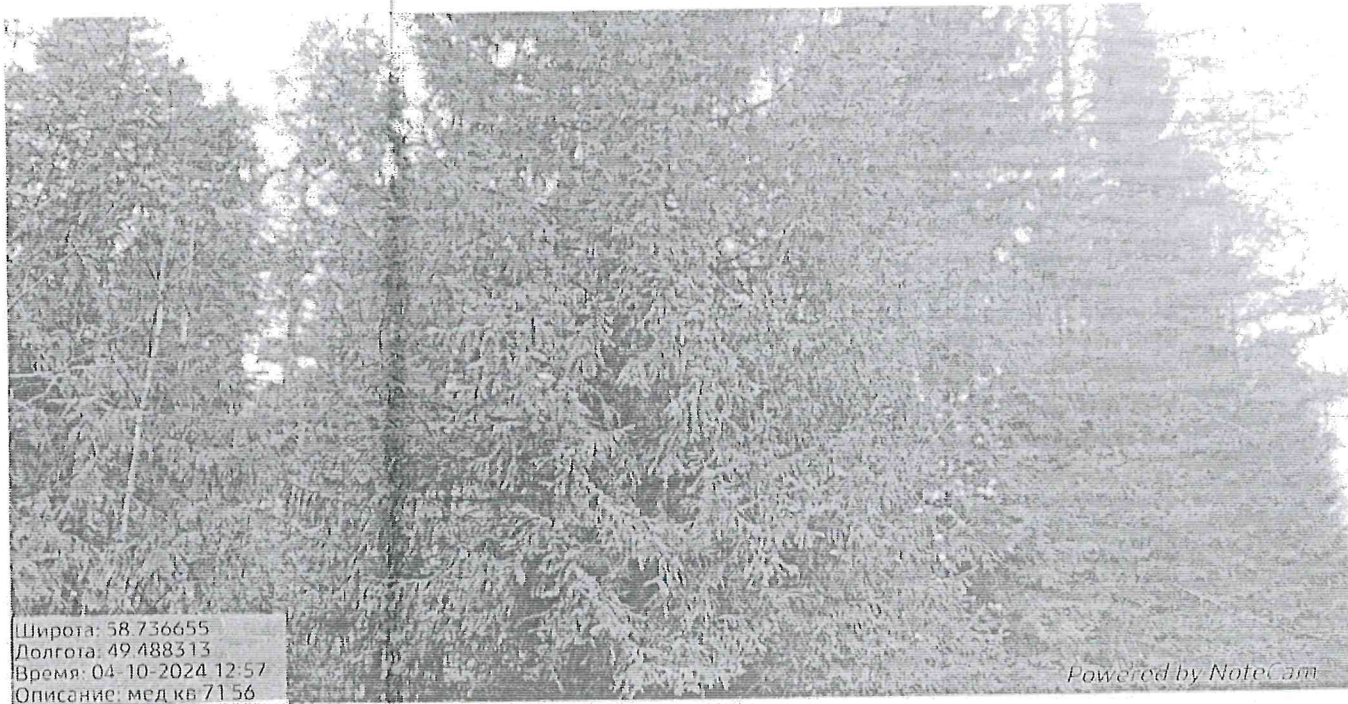
Powered by Notecam

Исполнитель работ по проведению лесопатологического обследования:

Инженер-лесопатолог КОГКУ "Кировлесцентр" Усатов Е.А.

Приложение "4"
к акту лесопатологического обследования

Фотофиксация	Медянское	участковое лесничество
	0	урочище(лесная дача)
квартал	71	выдел 56



Широта: 58.736655
Долгота: 49.488313
Время: 04-10-2024 12:57
Описание: мед кв 71 56

Powered by NoteCam

Исполнитель работ по проведению лесопатологического обследования:

Инженер-лесопатолог КОГКУ "Кировлесцентр" Усатов Е.А.

Объемные показатели мероприятия, г/га, км

Подпись лица, производившего запись

№ п/п	Состав, вид, категория, вид, категория, вид, категория	Я	Высота	Элемент	Возраст	Диаметр	Класс	Группа	Бонитет	Тип леса	Плотность	Запас сырья, леса, км			Запас на выделе, км				Хозяйственные								
												на 1 га	общий	в т.ч. по составу	сухой	редкий	ели-лиственнич.	общая		ликвидная							
1	1 25 9 Е	1	25	9 Е	105	25	24	6	2	К	0.7	300	300	270	2	15	16	17	18	19	20	21	22	23	24	25	
	1 П			1 П	22	22				С3				30	2												

подпрост. 10Е; (20); 2 м; 3 тыс. шт/га
 оз. Участки лесов вокруг сельских населенных пунктов и садовых товариществ
 Выполненныехоз. мероприятия: Выборочная сан. рубка, 2016
 Рекреационная х-ка, тип ландшафта - Закрыт. вертикаль, эстетическая оценка - 1, санитарно-гигиен. оценка - Средняя, Устойчивые, проходимость - Средняя, просматриваемость средняя дигрессия - регулирование рекреации не требуется

4 1 24 4 Е 115 26 26 6 6 2 К 0.4 170 731 292 3 3 15 16 17 18 19 20 21 22 23 24 25

2 1 23 6 Б 90 23 26 9 6 3 К 0.5 140 224 134 3 3 15 16 17 18 19 20 21 22 23 24 25

3 1 23 6 Б 90 23 26 9 6 3 К 0.5 140 224 134 3 3 15 16 17 18 19 20 21 22 23 24 25

4 1 2 5 Е 25 2 2 2 2 2 К 0.6 6 69 34 4 Б 5 2 2 2 С3 28 1 ОС 7

подпрост. 10Е; (10); 1 м; 3 тыс. шт/га
 оз. Участки лесов вокруг сельских населенных пунктов и садовых товариществ
 Рекреационная х-ка, тип ландшафта - Полуоткрыт групп. разн., эстетическая оценка - 2, санитарно-гигиен. оценка - Средняя, Устойчивые, проходимость - Средняя, просматриваемость средняя дигрессия - регулирование рекреации не требуется
 Особенности: Полнота неравномерная, Выдел, обеспечен. трелев. волоком, ООПТ Зеленая зона г. Кирова, Кирово-Челееца и Слободского

подлесок: Р Ж Средний
 оз. Участки лесов вокруг сельских населенных пунктов и садовых товариществ
 Рекреационная х-ка, тип ландшафта - Закрыт. гориз. сомкн. эстетическая оценка - 1, санитарно-гигиен. оценка - Средняя, Устойчивые, проходимость - Средняя, просматриваемость средняя дигрессия - регулирование рекреации не требуется
 Особенности: ООПТ Зеленая зона г. Кирова, Кирово-Челееца и Слободского

Константин Сергеевич Астахов

№ выдела	Ило-падья	Состав, Подрост, подлесок, покроя, почва, рельеф, особенности выдела. Отметка в порослевом преисх. Наименование катгорий псазлес. земель. Хар. лесных культур. Классовая оценка.	Дя	Выс	Элемент леса	Возр аст	Выс ота метр	Диа метр	Класс	Гру	Боия	Тип леса	Полнота	Запас сыроваст. леса, кмб			Запас на выделе, кмб			Клас	Хозяйств. назначения		
														на 1 га	общий на выдел	в т.ч. по состав. породам	сухостоя (старого)	еди- ния. дер	Захлабленность общая			лекви- да	с
1	2	3	4	5	6	7	8	9	10	11	12	13	14	15	16	17	18	19	20	21	22	23	24
35	14.8	9Е1Е+П+ОС	1	24	9Е	145	24	26	8	7	3	Ч	0.6	250	3700	3330	1	296					148
		1Б		24	24							В3			370	2							
		П																					
		ОС																					
		подрост: 10Е; (30); 3 м; 1 тыс.шт/га																					
		Рекреационная х-ка, тип ландшафта - Закрыт. горня. сомки, эстетическая оценка - 2, санитарно-гигиен. оценка - Средняя, Устойчивые, проходимость - Средняя, просматриваемость - Средняя																					
		стадия дигрессии - регулирование рекреации не требуется																					
		Особенности: Состав неоднородный, Полнота неравномерная, ООПТ Зеленая зона г.Кирова, Кирово-Чепецка и Слободского																					
		Селекционная оценка: Нормальные																					
36	3.2	5Е4Б1ОС	1	10	5Е	40	10	12	2	2	3	Ч	0.7	80	256	128							
		4Б										В3			102								
		1ОС													26								
		Единичные деревья	9	23	10Е	125	23	28						10									32
		10Е																					
		Рекреационная х-ка, тип ландшафта - Закрыт. горня. сомки, эстетическая оценка - 2, санитарно-гигиен. оценка - Средняя, Устойчивые, проходимость - Средняя, просматриваемость - Средняя																					
		стадия дигрессии - регулирование рекреации не требуется																					
		Особенности: ООПТ Зеленая зона г.Кирова, Кирово-Чепецка и Слободского																					
37	2	6Е1ПЗБ	1	21	6Е	110	22	26	6	6	3	Ч	0.8	280	560	336	1	20					
		1П										В3			56	2							
		3Б													168	2							
		подрост: 10Е; (20); 2 м; 1 тыс.шт/га																					
		Рекреационная х-ка, тип ландшафта - Закрыт. горня. сомки, эстетическая оценка - 2, санитарно-гигиен. оценка - Средняя, Устойчивые, проходимость - Средняя, просматриваемость - Средняя																					
		стадия дигрессии - регулирование рекреации не требуется																					
		Особенности: Состав неоднородный, Полнота неравномерная, Тип леса варьрует, ООПТ Зеленая зона г.Кирова, Кирово-Чепецка и Слободского																					
		Селекционная оценка: Нормальные																					
38	4.4	4Е1С2БЗОС	1	4	4Е	19	4	4	1	1	3	Ч	0.5	20	88	35							
		1С										В3			9								
		2Б													18								
		3ОС													26								
		Культуры, год создания л/к - 1998, Вспашка борозд., Посадка ручная, состояние - Удовлетворительные																					
		Рекреационная х-ка, тип ландшафта - Открыт. групп. разн., эстетическая оценка - 2, санитарно-гигиен. оценка - Средняя, Устойчивые, проходимость - Средняя, просматриваемость - Средняя																					
		стадия дигрессии - регулирование рекреации не требуется																					
		Особенности: ООПТ Зеленая зона г.Кирова, Кирово-Чепецка и Слободского																					

Копия верна *Лесничий* *А.А. Шубин*

Категория зашит лесов: Зеленые зоны
 1500000 47

Участковое лесничество: Мезинское

№ п/п	Наименование участка	Состав	Подросль, подлесок, подрост, подрост	Высота	Элемент леса	Возраст	Высота от основания	Диаметр	Класс	Грунт	Бонитет	Тип леса	Площадь	Сумма площадей	Запас древесины			Класс	Запас на выдел, км			Хозяйственные мероприятия			
															на I выдел	общий	в т.ч. по составу		сухо-стой (ста-рото)	сплошн.	выдел		защитная	ликвидация	
1	2	3	4	5	6	7	8	9	10	11	12	13	14	15	16	17	18	19	20	21	22	23	24		
10	19	6Е2С2Б	1	23	6Е	90	23	26	5	5	2	К	0,6	230	4370	2622	2	190							
					2С		24	28				С3				874	1								
					2Б		22	22								874	2								
<p>подрост: 10Е; (30); 2 м. 2 тысячи/га Выполненныехоз. мероприятия: Выборочная санитарька, 2015 Рекреационная х-ка: тип ландшафта - Закрыт. гориз. сомкн. эстетическая оценка - 1, санитарно-гигиен. оценка - Средняя, Устойчивые, проходимость - Средняя, просматриваемость - Средняя Озеленение: Состав неоднородный, Ломота неравномерная, ООПТ Зеленая зона г.Кирова, Кирово-Чепецка и Слободского</p>																									
11	29	6Е4Б+11	1	9	6Е	35	9	10	2	2	3	К	0,6	60	174	104									
<p>Рекреационная х-ка: тип ландшафта - Закрыт. гориз. сомкн. эстетическая оценка - 2, санитарно-гигиен. оценка - Средняя, Устойчивые, проходимость - Средняя, просматриваемость - Средняя Выполненныехоз. мероприятия: Озеленение молодых, 2011 Рекреационная х-ка: тип ландшафта - Закрыт. гориз. сомкн. эстетическая оценка - 1, санитарно-гигиен. оценка - Средняя, Устойчивые, проходимость - Средняя, просматриваемость - Средняя Озеленение: ООПТ Зеленая зона г.Кирова, Кирово-Чепецка и Слободского</p>																									
12	54	6Е2Б0С+ОЛС	1	4	6Е	14	2	2	1	1	2	К	0,7	20	108	65									
<p>Культуры лесные 2Б 2ОС ОЛС Культуры: год создания 5/к - 2003, Великая борозда. Пособья ручная, состояние - Удовлетворительные Выполненныехоз. мероприятия: Озеленение молодых, 2011 Рекреационная х-ка: тип ландшафта - Закрыт. гориз. сомкн. эстетическая оценка - 1, санитарно-гигиен. оценка - Средняя, Устойчивые, проходимость - Средняя, просматриваемость - Средняя Озеленение: ООПТ Зеленая зона г.Кирова, Кирово-Чепецка и Слободского</p>																									
13	41	5Е3Б0С+ОЛС	1	6	5Е	20	5	4	1	1	3	Ч	0,5	30	123	61									
<p>Наважк. из подростя 3Б 2ОС ОЛС Наважк. из подростя 3Б 2ОС ОЛС Рекреационная х-ка: тип ландшафта - Плотный групп. разн. эстетическая оценка - 2, санитарно-гигиен. оценка - Средняя, Устойчивые, проходимость - Средняя, просматриваемость - Средняя Озеленение: ООПТ Зеленая зона г.Кирова, Кирово-Чепецка и Слободского</p>																									

Ковалева Вероника Леонидовна

Площадь	Вид	Элемент	Возр. акт	Выс. акт	Диаметр	Класс	Трусица	Бонитет	Тип леса	Подноготная	Запас сырцов. лес.		Класс	Запас на выделе, км			Хозяйственные мероприятия		
											на I га	общий на выдел		в т.ч. по составу пород	сид. лес	Захламленность		ликвидация	
24	0.2	Земли, занятые посевными и др.																	
2	0.2	Земли, занятые посевными и др.																	
3		Каждый год...																	
4																			
5																			
6																			
7																			
8																			
9																			
10																			
11																			
12																			
13																			
14																			
15																			
16																			
17																			
18																			
19																			
20																			
21																			
22																			
23																			
24																			

0.2 Земли, занятые посевными и др.

0

0.2 Участки лесов вокруг сельских населенных пунктов и садовых товариществ

Рекреационная х-ка, тип ландшафта - Открытый без дер., эстетическая оценка - 3, санитарно-гигиен. оценка - Средняя, Устойчивые, проходимость - Средняя, проветриваемость - Средняя, ст-ность - Средняя, ООПТ Зеленая зона г.Кирова, Кирово-Чепецка и Слободского

0

1 Газопровод

0.6 4БЭСГЕ+С 1 23 4Е 120 24 28 6 6 3 0.7 280 168 67 1

3С 25 36 50 1

3Е 95 21 22 50 1

С

Участки лесов вокруг сельских населенных пунктов и садовых товариществ

Земли линейного протяжения, ширина - 25 м, протяженность - 0,4 км

Рекреационная х-ка, тип ландшафта - Открытый без дер., эстетическая оценка - 3, санитарно-гигиен. оценка - Средняя, Устойчивые, проходимость - Средняя, проветриваемость - Средняя, ст-ность - Средняя, ООПТ Зеленая зона г.Кирова, Кирово-Чепецка и Слободского

10Е (40): 1 м: 1,5 тыс. шт/га

Подлесок: Р МЖ Реликв

Участки лесов вокруг сельских населенных пунктов и садовых товариществ

Рекреационная х-ка, тип ландшафта - Закрыт. горн. сомкн. эстетическая оценка - 2, санитарно-гигиен. оценка - Средняя, Устойчивые, проходимость - Средняя, проветриваемость - Средняя, ст-ность - Средняя, ООПТ Зеленая зона г.Кирова, Кирово-Чепецка и Слободского

11835 11810 25 14

Б 2135

ИВЛ 3

С 5335

Е 4352

ОС 9

Р 1

89 1-1439.1608/1

3

11835 11810 25 14

Б 2135

ИВЛ 3

С 5335

Е 4352

ОС 9

Р 1