

УТВЕРЖДАЮ:

Заместитель министра
лесного хозяйства Кировской
области ^{должность} В.Г. ГЛУШКОВ
фамилия, имя и отчество (при наличии)
07.08.2024г.
дата

Акт
лесопатологического обследования № 39

лесных насаждений Шабалинского лесничества (лесничество)
Кировской области (субъект Российской Федерации)

Способ лесопатологического обследования: 1. Визуальный
2. Инструментальный

Место проведения

Участковое лесничество	Урочище (дача)	Квартал	Выдел	Площадь выдела, га	Лесопатологический выдел	Площадь лесопатологического выдела, га
Высокораменское	-	17	29	14	1	3
Высокораменское	-	17	29	14	2	1,6
Высокораменское	-	17	30	4,4	1	0,3
Высокораменское	-	17	30	4,4	2	0,6
Высокораменское	-	17	30	4,4	3	0,1
Высокораменское	-	17	30	4,4	4	1,1
Высокораменское	-	17	39	39	1	1,1
Высокораменское	-	17	39	39	2	5,2

Лесопатологическое обследование проведено на общей площади 13,0 га.

Кадастровый номер участка: 43:37:000000:3443
(для участков, предоставленных в постоянное (бессрочное) пользование, аренду)

Документ о праве пользования:

Договор аренды №35-66 от 16 сентября 2016 года ООО ПКП "Алмис"

Вид разрешенного использования лесов: -

заготовка древесины

(тип документа о праве пользования, дата, номер, вид разрешенного использования лесов)

I, Визуальное (рекогносцировочное) лесопатологическое обследование.

Наземное



Дистанционное



1.1. В квартале 17 выд 29 л/п 2, выд 30 л/п 3, 4, выд 39 л/п 2 на площади 8 га фактическая таксационная характеристика лесного насаждения соответствует таксационному описанию. В квартале 17 выд 29 л/п 1, выд 30 л/п 1, 2, выд 39 л/п 1 на площади 5 га фактическая таксационная характеристика лесного насаждения не соответствует таксационному описанию.

Причины несоответствия ветровал 2019 года.

Ведомость участков с выявленными несоответствиями приведена в приложении 1 к Акту.

1.2. Лесные насаждения с нарушенной и утраченной устойчивостью выявлены на площади 0 га:

Участковое лесничество	Урочище (дача)	Квартал	Выдел	Площадь (га) насаждений:		Причины ослабления, повреждения
				с нарушенной устойчивостью	с утраченной устойчивостью	
1	2	3	4	5	6	8
-	-	-	-	-	-	-
Итого				-	-	

Состояние обследованных лесных насаждений приведено в приложениях 1.1 – 1.4 к Акту в зависимости от метода проведения ЛПО.

1.3. В обследованных лесных насаждениях прогнозируется:

Прогноз	Площадь, га
1	2
Ослабление лесных насаждений	-
Усыхание лесных насаждений различной степени	-
Развитие очагов вредных организмов	-

1.4. Обнаружено загрязнение лесного участка отходами и выбросами:

промышленными



бытовыми



Вид загрязнения	Размеры загрязнения			Объем, куб. м	Площадь загрязнения, га
	длина, м	ширина, м	высота, м		
1	2	3	4	5	6
-	-	-	-	-	-

ЗАКЛЮЧЕНИЕ

Оценка текущего санитарного и лесопатологического состояния лесных насаждений, назначенные профилактические мероприятия по защите лесов, агитационные мероприятия: проведено переобследование назначенных ранее санитарно-оздоровительных мероприятий (кв 17 выд 29, 30, 39 в 2021 году была назначена сплошная санитарная рубка на площади 7,3 га). В квартале 17 выд 29 л/п 1, выд 30 л/п 1, 2, выд 39 л/п 1 на площади 5 га по лесоводственным требованиям назначение санитарно-оздоровительных мероприятий не целесообразно, СКС - 1,0. На участке происходит естественное лесовосстановление вследствие природных процессов (наличие достаточного количества жизнеспособного молодняка).

В обследованном участке леса в кв. 17 выд. 29 л/п 2, средневзвешенная категория состояния составляет 1.34, что характеризует данное насаждение как «без признаков ослабления». Доля деревьев с наличием признаков повреждения составляет 5,1%. Насаждение устойчивое. Проведение санитарно-оздоровительных мероприятий не целесообразно из-за низкого процента текущего и общего отпада. В обследованном участке леса в кв. 17 выд. 30 л/п 3, л/п 4, средневзвешенная категория состояния составляет 1.21, что характеризует данное насаждение как «без признаков ослабления». Доля деревьев с наличием признаков повреждения составляет 4%. Насаждение устойчивое. Проведение санитарно-оздоровительных мероприятий не целесообразно из-за низкого процента текущего и общего отпада. В обследованном участке леса в кв. 17 выд. 39 л/п 2, средневзвешенная категория состояния составляет 1.45, что характеризует данное насаждение как «без признаков ослабления». Доля деревьев с наличием признаков повреждения составляет 7%. Насаждение устойчивое. Проведение санитарно-оздоровительных мероприятий не целесообразно из-за низкого процента текущего и общего отпада.

Участковое лесничество	Урочище (дача)	Квартал	Выдел	Площадь выдела, га	Лесопатологический выдел	Площадь лесопатологического выдела, га	Вид мероприятия	Рекомендуемый срок проведения мероприятия
1	2	3	4	5	6	7	8	9
Высокораменское	-	17	29	14	1	3	б/н	-
Высокораменское	-	17	29	14	2	1,6	б/н	-
Высокораменское	-	17	30	4,4	1	0,3	б/н	-
Высокораменское	-	17	30	4,4	2	0,6	б/н	-
Высокораменское	-	17	30	4,4	3	0,1	б/н	-
Высокораменское	-	17	30	4,4	4	1,1	б/н	-
Высокораменское	-	17	39	39	1	1,1	б/н	-
Высокораменское	-	17	39	39	2	5,2	б/н	-

Дата проведения обследования: 12.07.2024.

Дата составления документа: 25.07.2024.

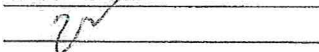
Исполнитель работ по проведению лесопатологического обследования:

Фамилия, имя и отчество (при наличии)

Организация

Подпись

ООО "ЛЦЕ"



Журавлев Илья Николаевич

Должность заместитель директора

Телефон 8-923-001-52-83

Ведомость участков леса с выявленными несоответствиями таксационным описаниям
 Кировская область
 Шабалинское

Субъект Российской Федерации
 Участковое лесничество

Лесничество
 Урочище (лесная дача)

1	2	3	4	5	6	7	8	9	10	Таксационная характеристика										Заложено пробных площадей			
										11	12	13	14	15	16	17	18	19	20	21			
Год проведения лесосурьюты	Номер квартала	Номер участка	Площадь участка, га	Целевое назначение лесов	Категория защитных лесов	ОЗУ	Источник данных	Номер лесосекционного участка	Площадь лесосекционного участка, га	состав	порода	возраст, лет	спушка высота, м	средний диаметр, см	тип леса	полнота	бонитет	запас, куб. м/га	количество, шт.	Общая площадь, га			
2019	17	29	14	эксплуатационные	-	-	ТО	1	3,0	8Б20С+Е	Б	35	14	12	Ч	0,8	2	110	1	0,1	21		
											ОС		14	12								0,8	
											Е		15	14									
											Б	8	2	3									
											ОС												
											Е												
											Б	35	14	12									0,8
											ОС		15	14									
											Е												
											Б	35	14	12									
											ОС		15	14									
											Е												

1	2	3	4	5	6	7	8	9	10	Таксационная характеристика										Заложено пробных площадей	
										11	12	13	14	15	16	17	18	19	20	21	
Год проведения лесосуровей	Номер квартала	Помер выдела	Площадь выдела, га	Целевое назначение лесов	Категория защитных лесов	ОЗУ	Источник данных	Номер лесонадзорного выдела	Площадь лесонадзорного выдела, га	состав	порода	возраст, лет	средняя высота, м	средний диаметр, см	тип леса	полнота	бонитет	завис, куб. м/га	количество, шт.	Общая площадь, га	
2019	17	39	39	эксплуатационные	-	-	ТО	1	1,1	Естественное возобновление 5Б4ОС1ЛП+Е	Б ОС ЛП Е	40 21 17 8	20 21 17 2	18 20 18 3	ЛП	0,6	1	10	1	0,1	
							Ф	2	5,2	6Б3ОС1ЛП+Е	Б ОС ЛП Е	40 21 17 8	20 21 17 18	18 20 18		0,8		180			

* Таксационная характеристика по жизнеспособной части насаждения (после удаления деревьев, подлежащих рубке)

Условные обозначения:

ТО - таксационные описания

Ф - фактическая характеристика лесного насаждения

Исполнитель работ по проведению лесонадзорного обследования:

Фамилия, имя и отчество (при наличии)

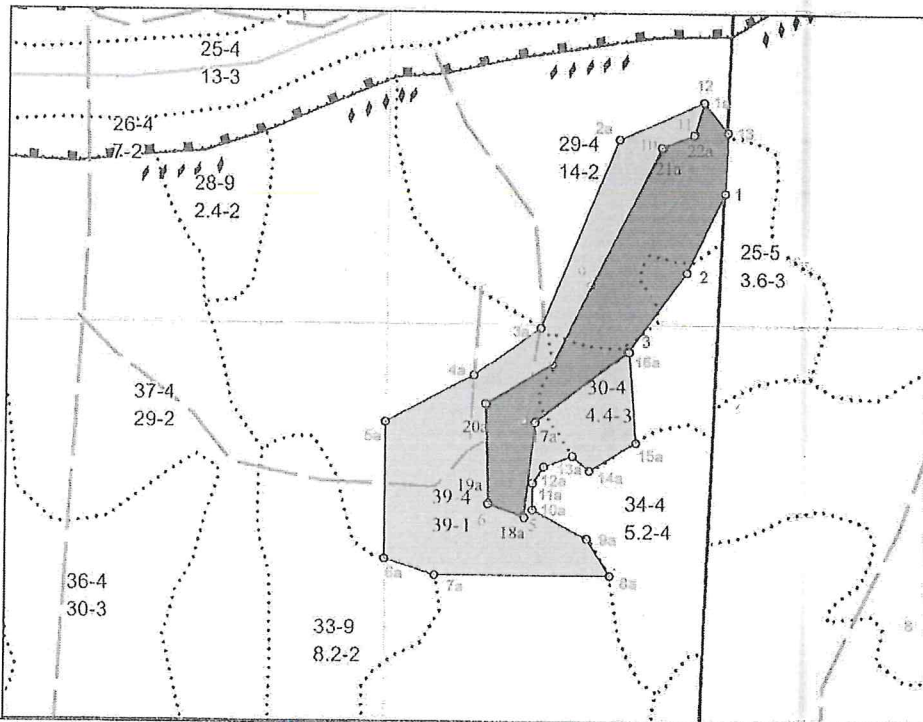
Журавлев Илья Николаевич

Подпись

Абрис участка леса

Шабалинском лесничестве Высокораменское уч. лесничество кв. 17 выд. 29 л/п 1 площадь 3 га, л/п 2 площадь 1,6 га, выд. 30 л/п 1 площадь 0,3 га, л/п 2 площадь 0,6 га, л/п 3 площадь 0,1 га, л/п 4 площадь 1,1 га, выд. 39 л/п 1 площадь 1,1 га, л/п 2 площадь 5,2 га.

М 1 : 10000



Условные обозначения	
Визуальное ЛПО (естественное возобновление)	Визуальное ЛПО

Пространственное размещение лесопатологических выделов
(включается в Акт при выделении лесопатологических выделов, для указания пространственного расположения повреждённых и погибших насаждений)

Номера точек	Координаты		Длина, м	4а - 5а	58.08127	46.75371	136.1
	Широта	Долгота					
1 - 2	58.08354	46.75949	119.8	5а - 6а	58.08068	46.75168	188.7
2 - 3	58.08257	46.75861	137.1	6а - 7а	58.07899	46.75168	71.3
3 - 4	58.08157	46.75725	157.5	7а - 8а	58.07879	46.75283	237.6
4 - 5	58.08070	46.75514	132.3	8а - 9а	58.07879	46.75687	59.2
5 - 6	58.07952	46.75487	48.7	9а - 10а	58.07924	46.75634	84.4
6 - 7	58.07965	46.75408	140.3	10а - 11а	58.07960	46.75507	36.7
7 - 8	58.08091	46.75401	104.4	11а - 12а	58.07993	46.75507	27.5
8 - 9	58.08141	46.75551	121.8	12а - 13а	58.08013	46.75532	42.1
9 - 10	58.08240	46.75639	210.9	13а - 14а	58.08027	46.75599	30.8
10 - 11	58.08409	46.75801	47.9	14а - 15а	58.08008	46.75638	73.8
11 - 12	58.08427	46.75875	44.4				
12 - 13	58.08465	46.75898	52.0				
1а - 2а	58.08466	46.75897	126.4				
2а - 3а	58.08419	46.75701	279.6				
3а - 4а	58.08186	46.75523	111.6				


Исполнитель работ по проведению лесопатологического обследования:

Фамилия, имя и отчество (при наличии) Журавлев Илья Николаевич _____ Подпись _____

Дата составления документа 25.07.2024

15а - 16а	58.08044	46.75745	126.6
16а - 17а	58.08157	46.75728	161.6
17а - 18а	58.08068	46.75512	132.4
18а - 19а	58.07950	46.75489	52.4
19а - 20а	58.07967	46.75405	138.6
20а - 8	58.08091	46.75399	105.4
8 - 21а	58.08141	46.75551	332.5
21а - 22а	58.08410	46.75798	48.2
22а - 1а	58.08426	46.75874	46.8

Исполнитель работ по проведению лесопатологического обследования:

Фамилия, имя и отчество (при наличии) Журавлев Илья Николаевич _____ Подпись 

Дата составления документа 25.07.2024

Фототаблица

к акту лесопатологического обследования





12.07.2024 09:31
58,0814N 46,7562E
Шабалинское лесничество
Высокораменское уч. лесничество
КВ 17 ВЫД. 29,30,39

Исполнитель работ по проведению лесопатологического обследования:

Фамилия, имя, отчество
(при наличии)

Журавлёв Илья Николаевич

Подпись



№ выдела	Площадь	Состав, Подрост, полог, покров, почва, рельеф, особенности выдела. Отметка о пологом проясн. Назначение категории земель. Хар. лесных культур. Кадастровая оценка.	Элемент леса	Высота	Высота	Диаметр	Класс	Группа	Бонитет	Тип леса	Полнота	Запас сырья раст. леса, кмб			Класс	Запас на выдел, кмб				Хозяйственные мероприятия			
												на I	общий	на выдел		с	сухостоя (старого)	редин	единич. дер		Захламленность	ликвидация	
1	2	3	4	5	6	7	8	9	10	11	12	13	14	15	16	17	18	19	20	21	22	23	24

21	5.8	5С4Б1ОС	1	17	5С	50	16	18	3	4	2	МБ	0.6	150	870	435	1							
					4Б	17	16					В2				348	2							
					1ОС	19	18									87	3							
22	2.4	10С	1	14	10С	70	14	16	4	4	4	ХДМ	0.8	170	408	408					12			
27	3.5	7С1Е2Б	1	25	7С	105	25	28	6	6	2	МЧ	0.7	280	980	686	1				18			
					1Е	24	26					В3				98	1							
					2Б	75	26	32								196	2							
					подрост: 10Е; (30); 3 м; 2 тыс.шт/га																			
28	2.4	7Б2ОС1Е	1	25	7Б	85	25	28	9	7	2	МЧ	0.7	230	552	386	2							
					2ОС	26	32					В3				110	3							
					1Е	24	26									55	1							
					подрост: 10Е; (20); 1.5 м; 2 тыс.шт/га																			
29	14	8Б2ОС+Е	1	14	8Б	35	14	12	4	3	2	Ч	0.8	110	1540	1232								
					2ОС	15	14					В3				308								
30	4.4	4Б2ОС2ОЛЧ2С	1	14	4Б	40	14	12	4	3	3	ХДМ	0.8	110	484	194							22	
					2ОС	15	14					В4				97								
					2ОЛЧ	13	14									97								
					2С	15	16									97								
31	12	4Б2ОС2ИВД2Е	1	2	4Б	5	2	2	1	1	3	Ч	0.7	7	84	34							60	
					2ОС							В3				17								
					2ИВД											17								
					2Б											17								
32	2	5С2Б3Б+ОС	1	23	5С	105	23	24	6	6	3	ХДМ	0.7	250	500	250	1							
					2Б	21	22					В4				100	1							
					3Б	75	23	26								150	2							
					ОС																			
					подрост: 10Е; (20); 1.5 м; 2 тыс.шт/га																			
					подрост: Р МЛ Редкий																			
					Особенности: Состав неоднородный, Полнота неравномерная, Насаждения разновозрастные																			
					Селекционная оценка: Нормальные																			
33	8.2	5Б+ОС1Е	1	26	5Б	85	26	26	9	7	2	МЧ	0.7	250	2050	1025	2						41	
					4ОС	28	32					В3				820	3							
					1Е	22	24									205	1							
					подрост: 10Е; (20); 1.5 м; 2 тыс.шт/га																			
					подрост: Р Редкий																			



КОПИЯ ВЕРНА

Handwritten signature: Наталья Викторовна Л.В.

Перечетная ведомость лесных культур, подраста, самосева древесных и кустарниковых пород на пробных площадях
Шабалинское лесничество, Высокораменское участковое лесничество, квартал №17 выдел 30 площадь 0,6 га

Размер пробных площадей 0,1 га: ширина 20 м, длина 50 м

№№ пробных площадей	Искусственное восстановление												Естественное возобновление (семенное)												Естественное возобновление (вегетативное)												Подлесок	
	Порода Сосна				Порода Ель				Порода Береза				Порода Осина				Порода Ольха серая				Порода до 0,2				Порода Более 1,5				Порода	Количество, штук	Средняя высота, м							
	Высота экземпляров восстановления, м				Высота экземпляров восстановления, м				Высота экземпляров восстановления, м				Высота экземпляров восстановления, м				Высота экземпляров восстановления, м																					
1	до 0,2	0,21—0,5	0,6—1,0	1,1—1,5	до 0,2	0,21—0,5	0,6—1,0	1,1—1,5	до 0,2	0,21—0,5	0,6—1,0	1,1—1,5	до 0,2	0,21—0,5	0,6—1,0	1,1—1,5	до 0,2	0,21—0,5	0,6—1,0	1,1—1,5	до 0,2	0,21—0,5	0,6—1,0	1,1—1,5	Более 1,5													
	10	20	5	5	10	20	80	75	15	22	85	65	15	10	15	35	20																					
Итого:	10	20	0	0	5	5	10	0	0	20	80	75	15	0	22	85	65	15	0	10	15	35	20	0	0	0	0	0										
Всего:	100	200	0	0	50	50	100	0	0	200	800	750	150	0	220	850	650	150	0	100	150	350	200	0	0	0	0	0										

Исполнитель работ по проведению лесопатологического обследования:

Фамилии, имя и отчество (при наличии)

Журавлев Илья Николаевич

Подпись



