

УТВЕРЖДАЮ:  
Зам. министра лесного хозяйства Кировской области

В.Г.Глушков

фамилия, имя и отчество (при наличии)

15 ноября 2024

дата

Акт  
лесопатологического обследования № 157

лесных насаждений Лузского лесничества  
Кировской области (субъект Российской Федерации)

Способ лесопатологического обследования: 1. Визуальный   
2. Инструментальный

Место проведения

Участковое лесничество	Урочище (дача)	Квартал	Выдел	Площадь выдела, га	Лесопатологический выдел	Площадь лесопатологического выдела, га
Аникинское	-	37	87	48,2	1	0,3
Аникинское	-	37	88	5,6	1	0,9
Аникинское	-	37	89	19,0	1	5,1

Лесопатологическое обследование проведено на общей площади 6,3 га.

Кадастровый номер участка: 43:16:000000:198  
(для участков, предоставленных в постоянное (бессрочное) пользование, аренду)

Документ о праве пользования:  
договор аренды от 28.11.2022 № 14-20 ООО "СтройПоставка"

Вид разрешенного использования лесов: заготовка древесины

(тип документа о праве пользования, дата, номер, вид разрешенного использования лесов)

**2. Инструментальное (детальное) обследование лесных насаждений.**  
(раздел включается в акт в случае проведения лесопатологического обследования инструментарным способом)

2.1. Лесничество Лузское Участковое лесничество Аникинское  
 Урочище (дача) - Квартал 37 Выдел 87  
 Лесопатологический выдел 1

Наличие ограничений или особенностей участка, влияющих на назначение СОМ:  
угрозы возникновения пожарной опасности в лесах

(отметка о наличии ООПТ, ОЗУ, водоохранной зоны, радиоактивного загрязнения лесов, угрозы возникновения очагов вредных организмов или пожарной опасности в лесах).

2.2. Фактическая таксационная характеристика лесного насаждения соответствует (не соответствует) таксационному описанию (нужное подчеркнуть).  
 Причины несоответствия пожар и ветровал 2022 года

Ведомость насаждений с выявленными несоответствиями таксационным описаниям приведена в приложении 1 к Акту.

2.3. Состояние насаждений:

- с нарушенной устойчивостью (средневзвешенная категория состояния  $\geq 1,51 - \leq 4,50$ )
- с утраченной устойчивостью (средневзвешенная категория состояния  $\geq 4,51$ )
- устойчивое (средневзвешенная категория состояния  $< 1,50$ )

2.4. Причины ослабления, повреждения, средневзвешенная категория состояния насаждения:

Воздействия сильных ветров прошлых лет, повлекшие наклон более  $10^\circ$ , изгиб или вывал деревьев (821); Устойчивый низовой пожар 1-3 летней давности высокой интенсивности (865). Средневзвешенная категория состояния насаждения – 4,55.

2.4.1. Заселено (отработано) стволовыми вредителями:

Вид вредителя	Порода	Встречаемость заселенных деревьев, % от запаса породы	Встречаемость отработанных деревьев, % от запаса породы	Степень заселения лесного насаждения (слабая, средняя, сильная)
1	2	3	4	5
-	-	-	-	-

2.4.2. Повреждено огнем:

Вид пожара	Порода	Состояние корневых лаг		Состояние корневой шейки		Высушивание луба		Обугленность древесины более 1/3 высоты ствола	
		процент поврежденных огнем корней	процент деревьев с данным повреждением	Обугленность древесины корневой шейки по окружности (1/4; 2/4; 3/4; более 3/4)	процент деревьев с данным повреждением	по окружности (1/4; 2/4; 3/4; более 3/4)	процент деревьев с данным повреждением	по окружности и ствола (менее 1/2; более 1/2)	процент деревьев с данным повреждением
1	2	3	4	5	6	7	8	9	10
-	-	-	-	-	-	-	-	-	-

2.4.3. Поражено болезнями:

Болезнь / возбудитель	Порода	Встречаемость, % от запаса насаждения	Степень поражения лесного насаждения (слабая, средняя, сильная)
1	2	3	4
-	-	-	-

2.5. Выборке подлежит 80% деревьев (указывается общий % запаса деревьев, подлежащий рубке, от общего запаса насаждения),

в том числе:

без признаков ослабления	- %	(причины назначения)	- ;
ослабленных	- %	(причины назначения)	- ;
сильно ослабленных	- %	(причины назначения)	- ;
усыхающих	- %	(причины назначения)	- ;
свежего сухостоя	- %		;
свежего ветровала	- %		;
свежего бурелома	- %		;
старого сухостоя	- %		;
старого ветровала	75 %		;
старого бурелома	5 %		;

2.6. Полнота лесного насаждения после уборки деревьев, подлежащих рубке, составит: 0,1.

Критическая полнота для данной категории лесных насаждений и преобладающей породы составляет 0,3.

**2. Инструментальное (детальное) обследование лесных насаждений.**  
(раздел включается в акт в случае проведения лесопатологического обследования инструментальным способом)

2.1. Лесничество Лузское Участковое лесничество Аникинское  
 Урочище (дача) - Квартал 37 Выдел 88  
 Лесопатологический выдел 1

Наличие ограничений или особенностей участка, влияющих на назначение СОМ:  
угрозы возникновения пожарной опасности в лесах

(отметка о наличии ООПТ, ОЗУ, водоохранной зоны, радиоактивного загрязнения лесов, угрозы возникновения очагов вредных организмов или пожарной опасности в лесах).

2.2. Фактическая таксационная характеристика лесного насаждения соответствует **(не соответствует)** таксационному описанию (нужное подчеркнуть).

Причины несоответствия пожар и ветровал 2022 года

Ведомость насаждений с выявленными несоответствиями таксационным описаниям приведена в приложении 1 к Акту.

2.3. Состояние насаждений:

- с нарушенной устойчивостью (средневзвешенная категория состояния  $\geq 1,51 - \leq 4,50$ )
- с утраченной устойчивостью (средневзвешенная категория состояния  $\geq 4,51$ )
- устойчивое (средневзвешенная категория состояния  $< 1,50$ )

2.4. Причины ослабления, повреждения, средневзвешенная категория состояния насаждения:

Воздействия сильных ветров прошлых лет, повлекшие наклон более 10°, изгиб или вывал деревьев (821); Устойчивый низовой пожар 1-3 летней давности высокой интенсивности (865). Средневзвешенная категория состояния насаждения – 4,55.

2.4.1. Заселено (отработано) стволовыми вредителями:

Вид вредителя	Порода	Встречаемость заселенных деревьев, % от запаса породы	Встречаемость отработанных деревьев, % от запаса породы	Степень заселения лесного насаждения (слабая, средняя, сильная)
1	2	3	4	5
-	-	-	-	-

2.4.2. Повреждено огнем:

Вид пожара	Порода	Состояние корневых лап		Состояние корневой шейки		Высушивание луба		Обугленность древесины более 1/3 высоты ствола	
		процент поврежденных огнем корней	процент деревьев с данным повреждением	Обугленность древесины корневой шейки по окружности (1/4; 2/4; 3/4; более 3/4)	процент деревьев с данным повреждением	по окружности (1/4; 2/4; 3/4; более 3/4)	процент деревьев с данным повреждением	по окружности и ствола (менее 1/2; более 1/2)	процент деревьев с данным повреждением
1	2	3	4	5	6	7	8	9	10
-	-	-	-	-	-	-	-	-	-

2.4.3. Поражено болезнями:

Болезнь / возбудитель	Порода	Встречаемость, % от запаса насаждения	Степень поражения лесного насаждения (слабая, средняя, сильная)
1	2	3	4
-	-	-	-

2.5. Выборке подлежит 80% деревьев (указывается общий % запаса деревьев, подлежащий рубке, от общего запаса насаждения), в том числе:

без признаков ослабления	- %	(причины назначения)	-
ослабленных	- %	(причины назначения)	-
сильно ослабленных	- %	(причины назначения)	-
усыхающих	- %	(причины назначения)	-
свежего сухостоя	- %		
свежего ветровала	- %		
свежего бурелома	- %		
старого сухостоя	- %		
старого ветровала	75 %		
старого бурелома	5 %		

2.6. Полнота лесного насаждения после уборки деревьев, подлежащих рубке, составит: 0,1.

Критическая полнота для данной категории лесных насаждений и преобладающей породы составляет 0,3.

**2. Инструментальное (детальное) обследование лесных насаждений.**  
(раздел включается в акт в случае проведения лесопатологического обследования инструментальным способом)

2.1. Лесничество Лузское Участковое лесничество Аникинское  
 Урочище (дача) - Квартал 37 Выдел 89  
 Лесопатологический выдел 1

Наличие ограничений или особенностей участка, влияющих на назначение СОМ:

угрозы распространения очага стволовых вредителей и возникновения  
пожарной опасности в лесах

(отметка о наличии ООПТ, ОЗУ, водоохранной зоны, радиоактивного загрязнения лесов, угрозы возникновения очагов вредных организмов или пожарной опасности в лесах).

2.2. Фактическая таксационная характеристика лесного насаждения соответствует (не соответствует) таксационному описанию (нужное подчеркнуть).

Причины несоответствия пожар и ветровал 2022 года

Ведомость насаждений с выявленными несоответствиями таксационным описаниям приведена в приложении 1 к Акту.

2.3. Состояние насаждений:

- с нарушенной устойчивостью (средневзвешенная категория состояния  $\geq 1,51 - \leq 4,50$ )
- с утраченной устойчивостью (средневзвешенная категория состояния  $\geq 4,51$ )
- устойчивое (средневзвешенная категория состояния  $< 1,50$ )

2.4. Причины ослабления, повреждения, средневзвешенная категория состояния насаждения:

Воздействия сильных ветров прошлых лет, повлекшие наклон более 10°, изгиб или вывал деревьев (821); Устойчивый низовой пожар 1-3 летней давности высокой интенсивности (865). Средневзвешенная категория состояния насаждения – 4,55.

2.4.1. Заселено (отработано) стволовыми вредителями:

Вид вредителя	Порода	Встречаемость заселенных деревьев, % от запаса породы	Встречаемость отработанных деревьев, % от запаса породы	Степень заселения лесного насаждения (слабая, средняя, сильная)
1	2	3	4	5
Большой сосновый лубоед (038)	С	15	80	слабая

2.4.2. Повреждено огнем:

Вид пожара	Порода	Состояние корневых лап		Состояние корневой шейки		Высушивание луба		Обугленность древесины более 1/3 высоты ствола	
		процент поврежденных огнем корней	процент деревьев с данным повреждением	Обугленность древесины корневой шейки по окружности (1/4; 2/4; 3/4; более 3/4)	процент деревьев с данным повреждением	по окружности (1/4; 2/4; 3/4; более 3/4)	процент деревьев с данным повреждением	по окружности и ствола (менее 1/2; более 1/2)	процент деревьев с данным повреждением
1	2	3	4	5	6	7	8	9	10
-	-	-	-	-	-	-	-	-	-

2.4.3. Поражено болезнями:

Болезнь / возбудитель	Порода	Встречаемость, % от запаса насаждения	Степень поражения лесного насаждения (слабая, средняя, сильная)
1	2	3	4
-	-	-	-

2.5. Выборке подлежит 80% деревьев (указывается общий % запаса деревьев, подлежащий рубке, от общего запаса насаждения),

в том числе:

без признаков ослабления	- %	(причины назначения)	- ;
ослабленных	- %	(причины назначения)	- ;
сильно ослабленных	- %	(причины назначения)	- ;
усыхающих	- %	(причины назначения)	- ;
свежего сухостоя	- %		;
свежего ветровала	- %		;
свежего бурелома	- %		;
старого сухостоя	- %		;
старого ветровала	75 %		;
старого бурелома	5 %		;

2.6. Полнота лесного насаждения после уборки деревьев, подлежащих рубке, составит: 0,1.

Критическая полнота для данной категории лесных насаждений и преобладающей породы составляет 0,3.

**ЗАКЛЮЧЕНИЕ к инструментальному обследованию участка.**

С целью предотвращения негативных процессов, снижения ущерба от их воздействия, назначено:

Участковое лесничество	Урочище (дача)	Квартал	Выдел	Площадь выдела, га	Лесопатологический выдел	Площадь лесопатологического выдела, га	Вид мероприятия	Площадь мероприятия, га	Породы	Доля выбираемой древесины по запасу**, %	Рекомендуемый срок проведения мероприятия
1	2	3	4	5	6	7	8	9	10	11	12
Аникинское	-	37	87	48,2	1	0,3	ССР	0,3	Б,ОС,С,Е	100	11.10.2026
Аникинское	-	37	88	5,6	1	0,9	ССР	0,9	Б,ОС,С,Е	100	11.10.2026
Аникинское	-	37	89	19,0	1	5,1	ССР	5,1	С,Б,ОС,Е	100	11.10.2026

Примечания:

Переобследование участка кв. 37, выд. 87, площадь 0,2 га, выд. 88 площадь 0,6 га, выд. 89, площадь 3,0 га 2022 года, в котором было назначено мероприятие ССР. В соответствии с п. 47 "Порядка проведения лесопатологических обследований и формы акта лесопатологического обследования" (приказ Минприроды России №910 от 09.11.2020 г.), в лесных насаждениях с наличием погибших деревьев, составляющих более 50% от запаса насаждения, поврежденного в результате воздействия сильных ветров, назначение СОМ проводится визуально, а недостающая информация переносится из таксационных описаний.»

В соответствии с п. 30 "Правил осуществления мероприятий по предупреждению распространения вредных организмов" (приказ Минприроды России №912 от 09.11.2020 г.), рекомендуется назначение санитарно-оздоровительных мероприятий в 89 выделе из-за угрозы распространения очага стволовых вредителей, в виде сплошной санитарной рубки. Участки доступны для проведения СОМ.

В соответствии с п. 54 "Правил осуществления мероприятий по предупреждению распространения вредных организмов" (приказ Минприроды России №912 от 09.11.2020 г.), рекомендуется назначение санитарно-оздоровительных мероприятий в виде сплошной санитарной рубки:

\*\* Запас выбираемой древесины в выделе 87(1) составит 30 кбм.

Запас выбираемой древесины в выделе 88(1) составит 117 кбм.

Запас выбираемой древесины в выделе 89(1) составит 714 кбм.

Ведомость перечёта и Абрис участка прилагается (приложение 2, 3 к Акту).

РЕКОМЕНДАЦИИ по проведению мероприятий, не относящихся к мероприятиям по предупреждению распространения вредных организмов.

Дата проведения ЛПО: 11.10.2024

Дата составления документа: 05.11.2024

Исполнитель работ по проведению лесопатологического обследования:

Фамилия, имя и отчество (при наличии)

Тараскин Евгений Григорьевич

Организация ЦЗЛ Нижегородской области

Должность начальник отдела

Подпись

Телефон (8314) 28-94-27









**ВРЕМЕННАЯ ПРОБНАЯ ПЛОЩАДЬ № общ**

1.1. Субъект Российской Федерации Кировская область Лесничество Лузское  
Участковое лесничество Аникинское Урочище (дача) -  
Квартал 37 Выдел 87 Площадь выдела 48,2 га.  
Лесопатологический выдел 1 Площадь лесопатологического выдела 0,3 га.

1.2. Метод перече́та:

сплошной, ленты пере́чета, круговые площадки постоянного радиуса, реласкопические площадки (нужное подчеркнуть).

Количество лент / площадок - шт.

Размеры площадок (длина × ширина/радиус) -

Размер временной пробной площади: - га.

1.3. Фактическая таксационная характеристика насаждения:

Состав 6Б2ОС1С1Е+Б возраст 80 лет тип леса СЧ полнота 0,1  
бонитет 3 запас на га 100 кубм возобновление: 10Е

1.4. Номер очага вредных организмов нет

Тип очага вредных организмов: эпизодический, хронический (нужное подчеркнуть).

Фаза развития очага вредных организмов: начальная, нарастания численности, собственно вспышка, кризис (нужное подчеркнуть).

1.5. Причина ослабления, повреждения насаждения и время:

Воздействия сильных ветров прошлых лет, повлекшие наклон более 10°, изгиб или вывал деревьев (821); Устойчивый низовой пожар 1-3 летней давности высокой интенсивности (865).

Время ослабления, повреждения: 2022 год


Состояние насаждения: с утраченной устойчивостью

Средневзвешенная категория состояния насаждения: 4,55

1.6. Назначенные мероприятия:

ССР

Исполнитель работ по проведению лесопатологического обследования:

Фамилия, имя и отчество (при наличии) Тараскин Евгений Григорьевич Подпись 

Дата составления документа 05.11.2024

**ВРЕМЕННАЯ ПРОБНАЯ ПЛОЩАДЬ № общ**

1.1. Субъект Российской Федерации Кировская область Лесничество Лузское  
Участковое лесничество Аникинское Урочище (дача) -  
Квартал 37 Выдел 88 Площадь выдела 5,6 га.  
Лесопатологический выдел 1 Площадь лесопатологического выдела 0,9 га.

1.2. Метод перече́та:

сплошной, ленты пере́чета, круговые площадки постоянного радиуса, реласкопические площадки (нужное подчеркнуть).

Количество лент / площадок - шт.

Размеры площадок (длина × ширина/радиус) -

Размер временной пробной площади: - га.

1.3. Фактическая таксационная характеристика насаждения:

Состав 6Б2ОС1С1Е+Б возраст 80 лет тип леса СЧ полнота 0,1  
бонитет 3 запас на га 130 кубм возобновление: 10Е

1.4. Номер очага вредных организмов нет

Тип очага вредных организмов: эпизодический, хронический (нужное подчеркнуть).

Фаза развития очага вредных организмов: начальная, нарастания численности, собственно вспышка, кризис (нужное подчеркнуть).

1.5. Причина ослабления, повреждения насаждения и время:

Воздействия сильных ветров прошлых лет, повлекшие наклон более 10°, изгиб или вывал деревьев (821); Устойчивый низовой пожар 1-3 летней давности высокой интенсивности (865).

Время ослабления, повреждения: 2022 год

Состояние насаждения: с утраченной устойчивостью

Средневзвешенная категория состояния насаждения: 4,55

1.6. Назначенные мероприятия:

ССР

Исполнитель работ по проведению лесопатологического обследования:

Фамилия, имя и отчество (при наличии) Тараскин Евгений Григорьевич Подпись



Дата составления документа 05.11.2024

**ВРЕМЕННАЯ ПРОБНАЯ ПЛОЩАДЬ № общ**

1.1. Субъект Российской Федерации Кировская область Лесничество Лузское  
Участковое лесничество Аникинское Урочище (дача) -  
Квартал 37 Выдел 89 Площадь выдела 19,0 га.  
Лесопатологический выдел 1 Площадь лесопатологического выдела 5,1 га.

1.2. Метод перече́та:

сплошной, ленты пере́чета, круговые площадки постоянного радиуса, реласкопические площадки (нужное подчеркнуть).

Количество лент / площадок - шт.

Размеры площадок (длина × ширина/радиус) -

Размер временной пробной площади: - га.

1.3. Фактическая таксационная характеристика насаждения:

Состав 6СЗБ1ОС+Е возраст 90 лет тип леса СХДМ полнота 0,1  
бонитет 4 запас на га 140 кубм возобновление: 10Е

1.4. Номер очага вредных организмов нет

Тип очага вредных организмов: эпизодический, хронический (нужное подчеркнуть).

Фаза развития очага вредных организмов: начальная, нарастания численности, собственно вспышка, кризис (нужное подчеркнуть).

1.5. Причина ослабления, повреждения насаждения и время:

Воздействия сильных ветров прошлых лет, повлекшие наклон более 10°, изгиб или вывал деревьев (821); Устойчивый низовой пожар 1-3 летней давности высокой интенсивности (865).

Время ослабления, повреждения: 2022 год


Состояние насаждения: с утраченной устойчивостью

Средневзвешенная категория состояния насаждения: 4,55

1.6. Назначенные мероприятия:

ССР

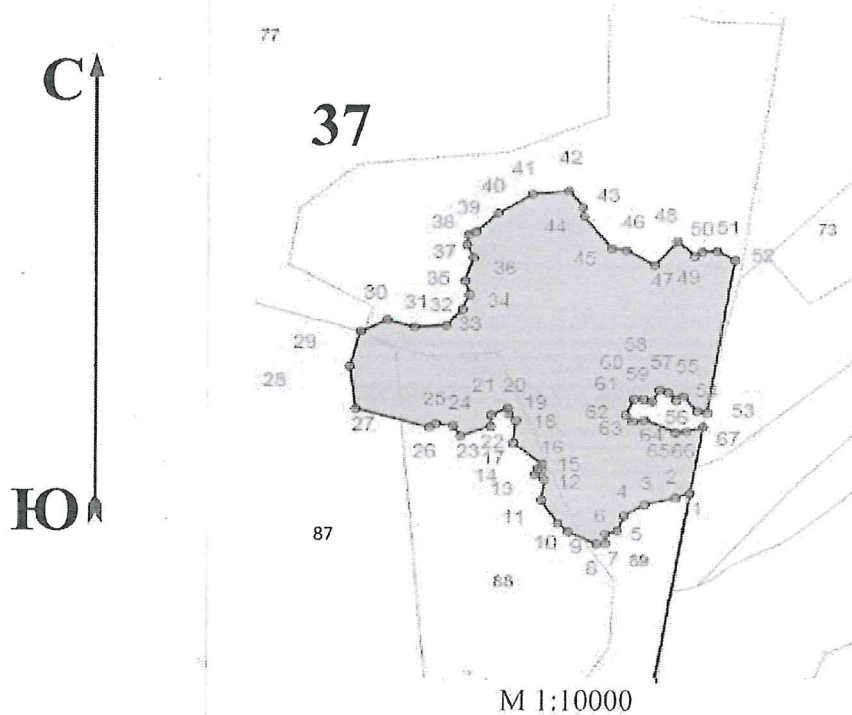
Исполнитель работ по проведению лесопатологического обследования:

Фамилия, имя и отчество (при наличии) Тараскин Евгений Григорьевич Подпись 

Дата составления документа 05.11.2024

Абрис участка леса

Лузское лесничество, Ашикинское уч. Лесничество, квартал 37 выдел 87 л/п 1 – 0,3 га, выдел 88 л/п 1 – 0,9 га, выдел 89 л/п 1 – 5,1 га. Общая площадь 6,3 га.



Условные обозначения: ————— граница участка

**Пространственное размещение лесопатологических выделов**

(включается в Акт при выделении лесопатологических выделов, для указания пространственного расположения повреждённых и погибших насаждений)

Номера точек	Координаты		Длина, м	Номера точек	Координаты		Длина, м
	Широта	Долгота			Широта	Долгота	
1-2	60,785333	47,815937	13	23-24	60,785841	47,812246	12
2-3	60,785291	47,815711	28	24-25	60,785935	47,812131	15
3-4	60,785235	47,815209	21	25-26	60,785957	47,811851	7
4-5	60,785134	47,814888	16	26-27	60,785921	47,811743	67
5-6	60,785002	47,814777	11	27-28	60,786088	47,810557	42
6-7	60,784965	47,814588	9	28-29	60,786460	47,810463	36
7-8	60,784886	47,814566	8	29-30	60,786776	47,810625	26
8-9	60,784875	47,814429	27	30-31	60,786880	47,811061	25
9-10	60,784983	47,813992	13	31-32	60,786819	47,811503	28
10-11	60,785061	47,813811	27	32-33	60,786837	47,812024	21
11-12	60,785269	47,813550	20	33-34	60,786983	47,812274	15
12-13	60,785448	47,813595	10	34-35	60,787111	47,812383	14
13-14	60,785501	47,813448	6	35-36	60,787228	47,812319	24
14-15	60,785548	47,813488	4	36-37	60,787436	47,812445	14
15-16	60,785545	47,813562	5	37-38	60,787552	47,81234	10
16-17	60,785591	47,813553	33	38-39	60,787642	47,812365	7
17-18	60,785784	47,813095	22	39-40	60,787668	47,812492	27
18-19	60,785976	47,813134	9	40-41	60,787832	47,812846	35
19-20	60,786041	47,813025	6	41-42	60,787997	47,813409	32
20-21	60,786095	47,812996	16	42-43	60,788025	47,813986	20
21-22	60,786027	47,812736	11	43-44	60,787876	47,814201	9
22-23	60,785933	47,812724	28	44-45	60,787794	47,814219	40

Номера точек	Координаты		Длина, м	Номера точек	Координаты		Длина, м
	Широта	Долгота			Широта	Долгота	
45-46	60,787508	47,814666	13	57-58	60,786235	47,815581	8
46-47	60,787498	47,814907	29	58-59	60,786250	47,815433	13
47-48	60,787361	47,815357	31	59-60	60,786147	47,815307	8
48-49	60,787574	47,815735	21	60-61	60,786172	47,815162	8
49-50	60,787440	47,816015	8	61-62	60,786162	47,815006	17
50-51	60,787486	47,816134	13	62-63	60,786020	47,814904	9
51-52	60,787492	47,816367	18	63-64	60,785961	47,815024	10
52-53	60,787411	47,816648	152	64-65	60,785987	47,815209	30
53-54	60,786059	47,816195	9	65-66	60,785875	47,815701	10
54-55	60,786067	47,816036	19	66-67	60,785879	47,815878	15
55-56	60,786198	47,815815	7	67-1	60,785922	47,816145	67
56-57	60,786170	47,815706	10				

Исполнитель работ по проведению лесопатологического обследования:

Фамилия, имя

и отчество (при наличии)

Тараскин Е.Г.

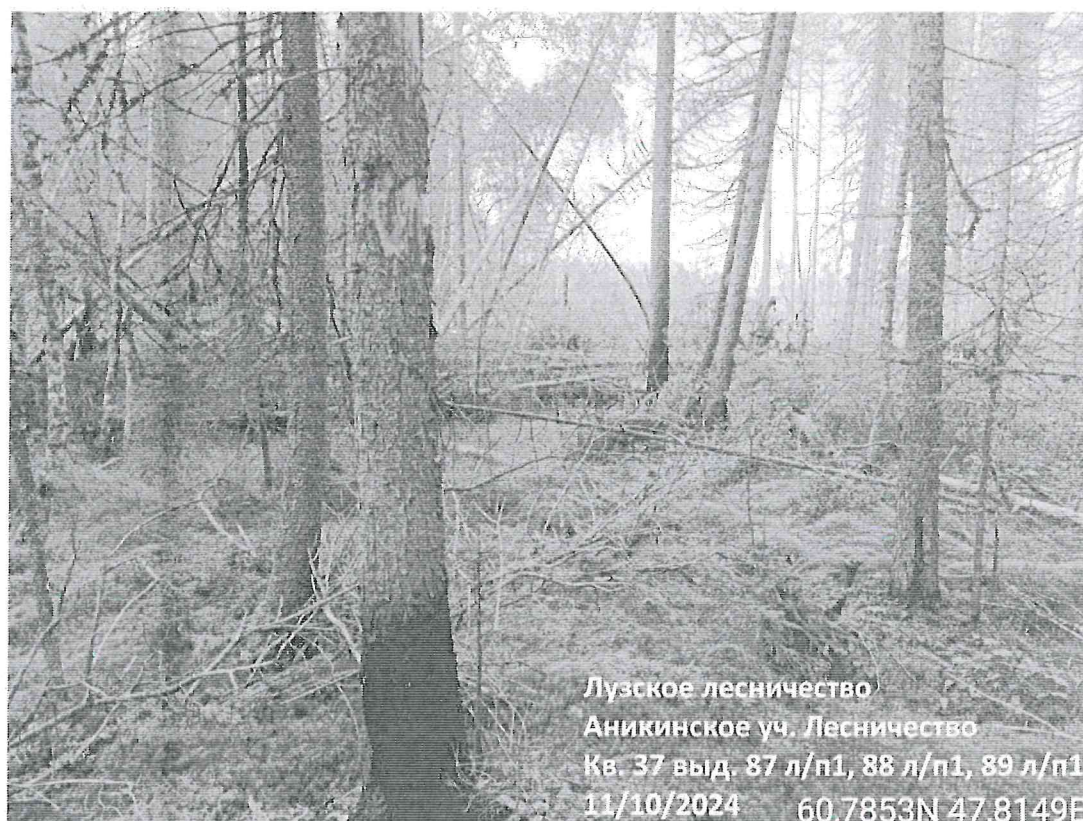
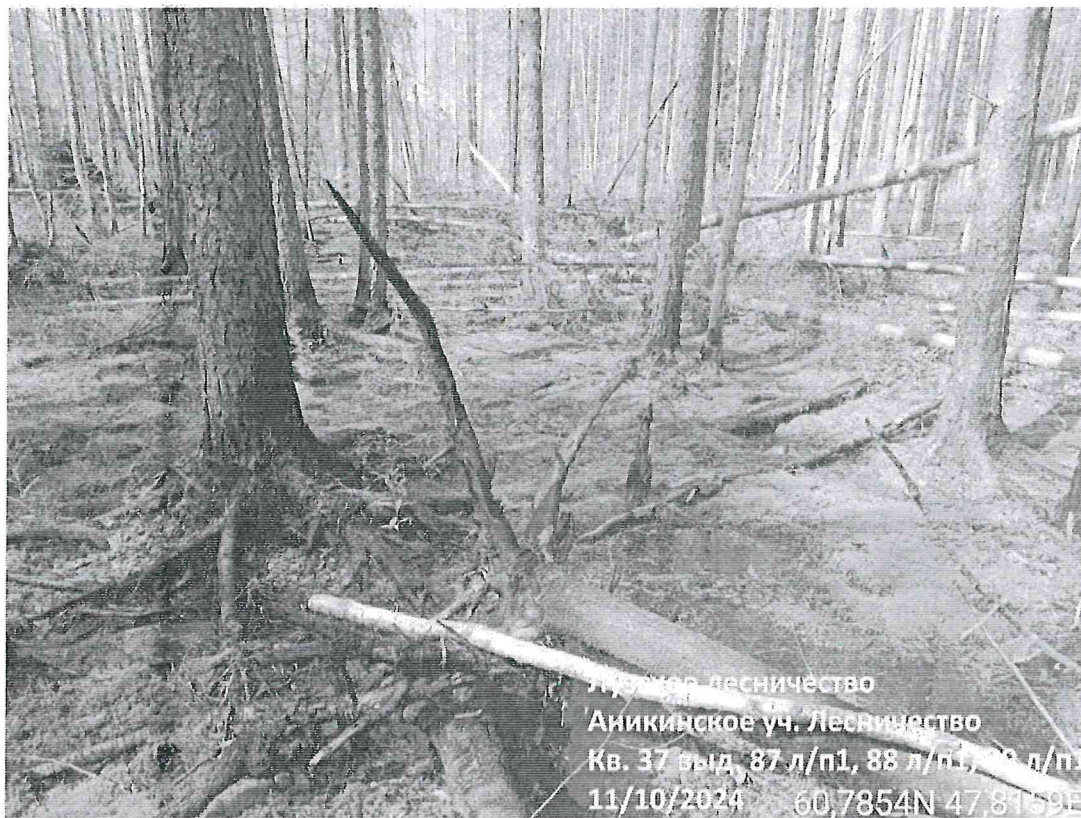
Подпись

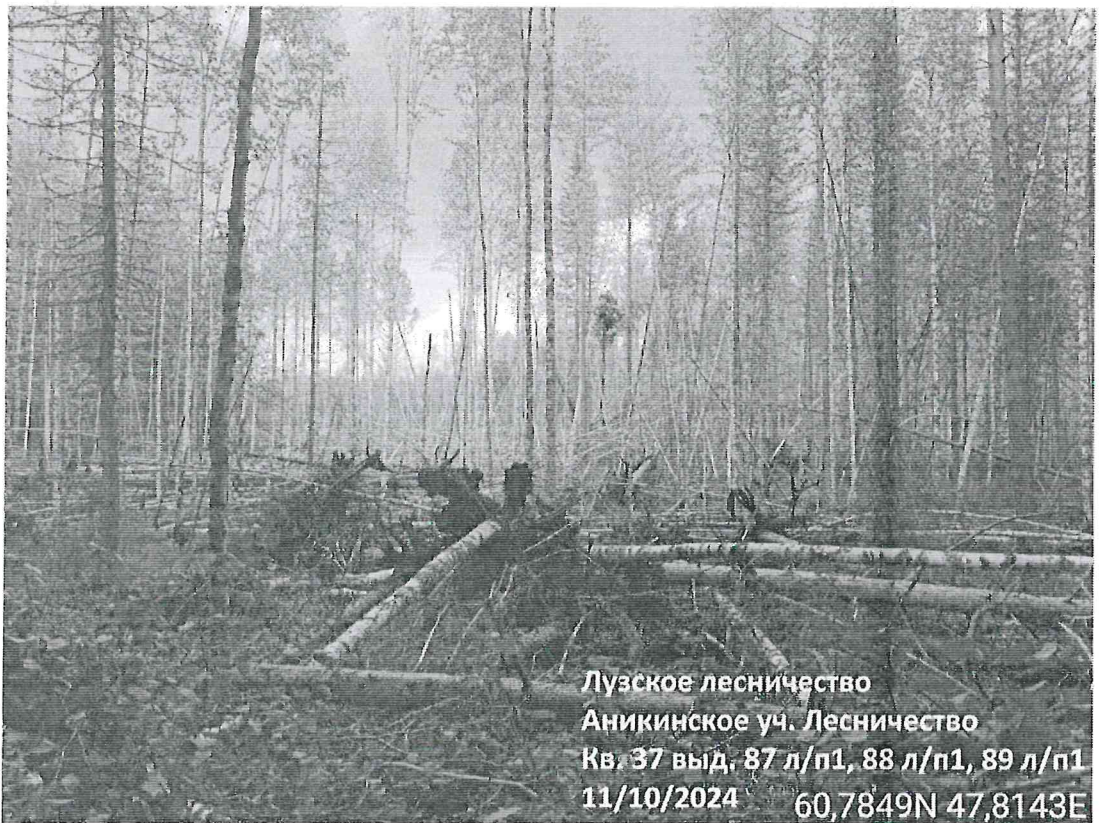


Дата составления документа: 05.11.2024 г.

**Фотогалерея**

к акту лесопатологического обследования







Лузское лесничество  
Аникинское уч. Лесничество  
Кв. 37 выд. 87 л/п1, 88 л/п1, 89 л/п1  
11/10/2024 60,7852N 47,8137E



Лузское лесничество  
Аникинское уч. Лесничество  
Кв. 37 выд. 87 л/п1, 88 л/п1, 89 л/п1  
11/10/2024 60,7858N 47,8134E



Лузское лесничество  
Аникинское уч. Лесничество  
Кв. 37 выд. 87 л/п1, 88 л/п1, 89 л/п1  
11/10/2024 60,7859N 47,8131E



Лузское лесничество  
Аникинское уч. Лесничество  
Кв. 37 выд. 87 л/п1, 88 л/п1, 89 л/п1  
11/10/2024 60,7860N 47,8120E



Лузское лесничество  
Аникинское уч. Лесничество  
Кв. 37 выд. 87 л/п1, 88 л/п1, 89 л/п1  
11/10/2024 60,7861N 47,8107E



Лузское лесничество  
Аникинское уч. Лесничество  
Кв. 37 выд. 87 л/п1, 88 л/п1, 89 л/п1  
11/10/2024 60,7867N 47,8105E



Лузское лесничество  
Аникинское уч. Лесничество  
Кв. 37 выд. 87 л/п1, 88 л/п1, 89 л/п1  
11/10/2024 60,7869N 47,8121E



Лузское лесничество  
Аникинское уч. Лесничество  
Кв. 37 выд. 87 л/п1, 88 л/п1, 89 л/п1  
11/10/2024 60,7873N 47,8124E



Лузское лесничество  
Аникинское уч. Лесничество  
Кв. 37 выд. 87 л/п1, 88 л/п1, 89 л/п1  
11/10/2024 60 7879N 47,8132E



Лузское лесничество  
Аникинское уч. Лесничество  
Кв. 37 выд. 87 л/п1, 88 л/п1, 89 л/п1  
11/10/2024 60 7876N 47,8138E



Лузское лесничество  
Аникинское уч. Лесничество  
Кв. 37 выд. 87 л/п1, 88 л/п1, 89 л/п1  
11/10/2024 60,7874N 47,8145E



Лузское лесничество  
Аникинское уч. Лесничество  
Кв. 37 выд. 87 л/п1, 88 л/п1, 89 л/п1  
11/10/2024 60,7874N 47,8145E



Лузское лесничество  
Аникинское уч. Лесничество  
Кв. 37 выд. 87 л/п1, 88 л/п1, 89 л/п1  
11/10/2024 60,7870N 47,8142E



Лузское лесничество  
Аникинское уч. Лесничество  
Кв. 37 выд. 87 л/п1, 88 л/п1, 89 л/п1  
11/10/2024 60,7868N 47,8150E



Лузское лесничество  
Аникинское уч. Лесничество  
Кв. 37 выд. 87 л/п1, 88 л/п1, 89 л/п1  
11/10/2024 60,7873N 47,8152E



Лузское лесничество  
Аникинское уч. Лесничество  
Кв. 37 выд. 87 л/п1, 88 л/п1, 89 л/п1  
11/10/2024 60,7874N 47,8155E



Лузское лесничество  
Аникинское уч. Лесничество  
Кв. 37 выд. 87 л/п1, 88 л/п1, 89 л/п1  
11/10/2024 60,7873N 47,8166E



Лузское лесничество  
Аникинское уч. Лесничество  
Кв. 37 выд. 87 л/п1, 88 л/п1, 89 л/п1  
11/10/2024 60,7871N 47,8165E



Исполнитель работ по проведению лесопатологического обследования:

Фамилия, имя, отчество  
(при наличии)

Тараскин Евгений Григорьевич

Подпись

№ выдела	Площадь	Состав, пород, почва, рельеф, особенности выдела. Отметка о по- рослевом проиисх. На- именованне категорий незалес. земель. Хар. лесных культур. Каде- стровая оценка.	Я Вы- Р сога у С яру са	Элемент леса	Воз- раст сога	Вы- Дн- аме тр	Кл- аме тр	Кл- аме тр	Гру- ппа воз- рас- та	Бо- ни- тет	Тип ле- са	Полно- та	Запас сыроврост. леса, км			Запас на выделе, км				Клас- с	Хозяйственные мероприятия			
													на I	общий	на вы- дел	сухос- редиц	едн- инич. дер	стари- (старо- го)	то- вар- ности		18	19	20	21
1	2		4	5	6	7	8	9	10	11	12	13	14	15	16	17	18	19	20	21	22	23	24	
89	19	6СЗБ1ОС+Е	1	16	6С	90	15	18	5	5	4	СХДМ	0.6	140	2660	1596								
					3Б	16	16					А4				798								
					1ОС	120	19	24								266								
					Е																			
		подрост: 10Е; (20); 1.5 м; 1 тыс.шт/га																						
90	4.6	Насажд. из подроста 6ЕЗОС1Б	1	9	6Е	35	9	6	2	2	3	ЕЧРШ В3	0.6	60	276	166								
					3ОС											83								
					1Б											28								
		подрост: 10Е; (5); 0.5 м; 0.5 тыс.шт/га																						
		озу: Берегозащитные участки леса																						
		Особенности: Прибрежная защитная полоса																						
91	4.5	9Е1Б	1	8	9Е	40	8	6	2	2	4	ЕЧРШ В3	0.6	50	225	202								
					1Б											22								
		подросток: Р Редкий																						
92	22.5	5ОСЗБ1Е1ОС	1	12	5ОС	30	11	10	3	4	3	ЕЧРШ В3	0.7	100	2250	1125								
					3Б											675								
					1Е											225								
					1ОС	70	16	20								225								
		подросток: МЛ Р ШП Средний																						
93	2.2	6Б2С2Б+ОС	1	23	6Б	95	23	32	10	7	3	СМЧ	0.5	150	330	198								
					2С											66								
					2Е	21	24									66								
					ОС																			
		подрост: 10Е; (20); 2 м; 4 тыс.шт/га																						
94	2.7	4Е1С3Б2ОС	1	24	4Е	115	23	26	6	6	3	ЕЧРШ В3	0.6	230	621	248								
					1С											62								
					3Б	95	24	28								186								
					2ОС											124								
		подрост: 10Е; (25); 3 м; 4 тыс.шт/га																						
		Особенности: Состав неоднородный, Полнота неравномерная, расположение пород куртинно-групповое																						
		Селекционная оценка: Нормальные																						

Сплошная рубка (100%)  
Ест. лв. вкл. прир. проц

Сплошная рубка (100%)  
Ест. лв. вкл. прир. проц



*Иванов Иван Иванович*

№ выдела	Площадь	Состав, Подрост, подлесок, покров, почва, рельеф, особенности выдела. Отметка о поволевом прокоп. Наименование категорий нецелев. земель. Хар- лесных культур. Када-стровая оценка.	Ярусы	Высота	Экземп- леса	Возраст	Высота	Диаметр	Класс	Группа	Бонитет	Тип леса	Полноценность	Запас сырья			Класс	Запас на выделе, км			Хозяйственные мероприятия		
														на 1 га	общий	в т.ч. по ос-тав. породам		с тон (старого)	еди-нич. дер	Заклассифицированность		лиственн-а	
1	2	3	4	5	6	7	8	9	10	11	12	13	14	15	16	17	18	19	20	21	22	23	24

83 1.1 50С4Б1Е 1 10 5ОС 30 11 10 3 4 3 3 3 3 3 3 0,7 70 77 38 31 8

Единичные деревья 9 15 10ОС 65 15 18 10ОС

подлесок: МЛ Р ШП Средний

84 1.7 5Б2ОС2С1Е+С 1 18 5Б 70 18 16 7 6 3 3 3 3 3 0,7 140 238 119 48 48 24 2 3

Сплошная рубка (100%)  
Сохранение подроста

85 11 7Е2ОС1Б 1 10 7Е 40 10 8 2 2 2 3 3 3 3 0,6 70 770 539 154 77

подлесок: Р ИВК Средний

86 1.7 5Б1ОС3С1Е 1 15 5Б 80 15 14 8 6 4 4 4 4 3 0,7 110 187 94 19 56 19 1 3

Сплошная рубка (100%)  
Сохранение подроста

87 48,2 6Б2ОС1С1Е+Б 1 18 6Б 80 19 16 8 6 3 3 3 3 3 0,5 100 4820 2892 964 482 482 4 1 1

подлесок: Р Редкий

88 5,6 6Б2ОС1С1Е+Б 1 18 6Б 80 19 16 8 6 3 3 3 3 3 0,6 130 728 437 4 1 1

Сплошная рубка (100%)  
Есть вкл. прр. проц.

подрост: 10Е; (15); 1,5 м; 3 тыс. шт/га  
подлесок: Р Редкий

*Копия акта, № 0. Копия акта*



*И. В. Радченко*

